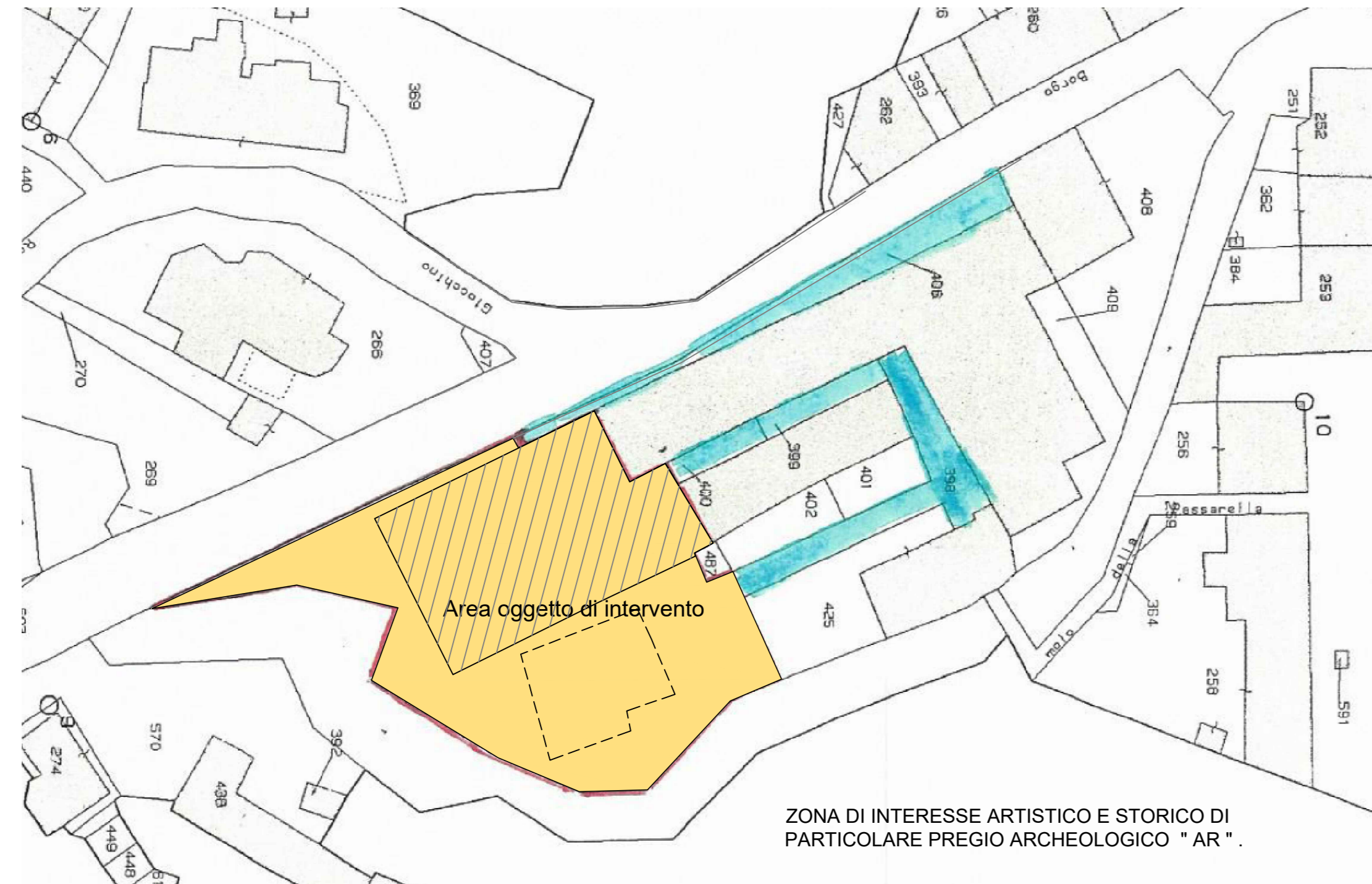


DEMOLIZIONE CON DELOCALIZZAZIONE IN ALTRO SITO DEL CONDOMINIO SITO IN VIA A. VINCENZETTI - ISOLATO N.43 - (QUARTIERE MADONNETTA)

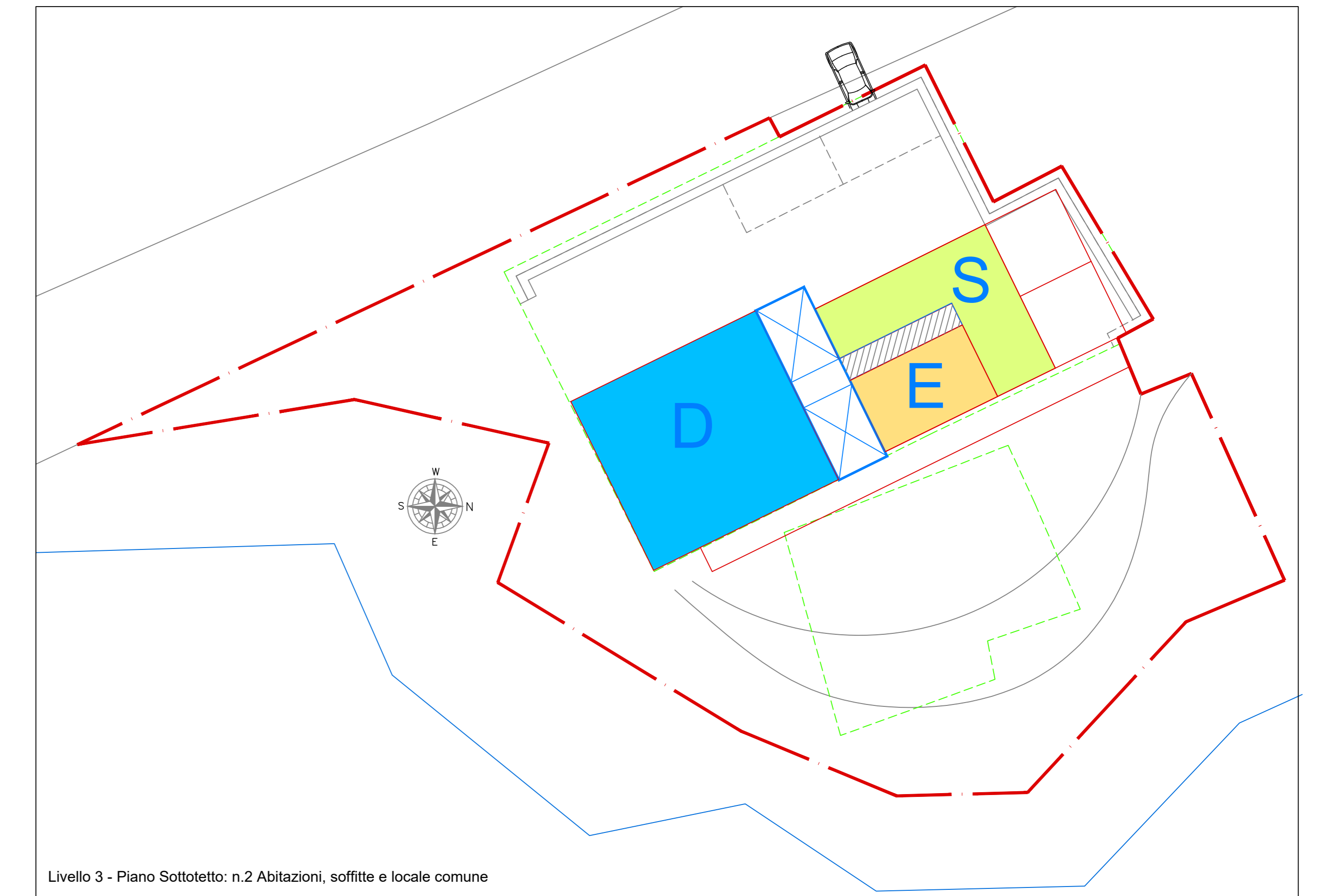
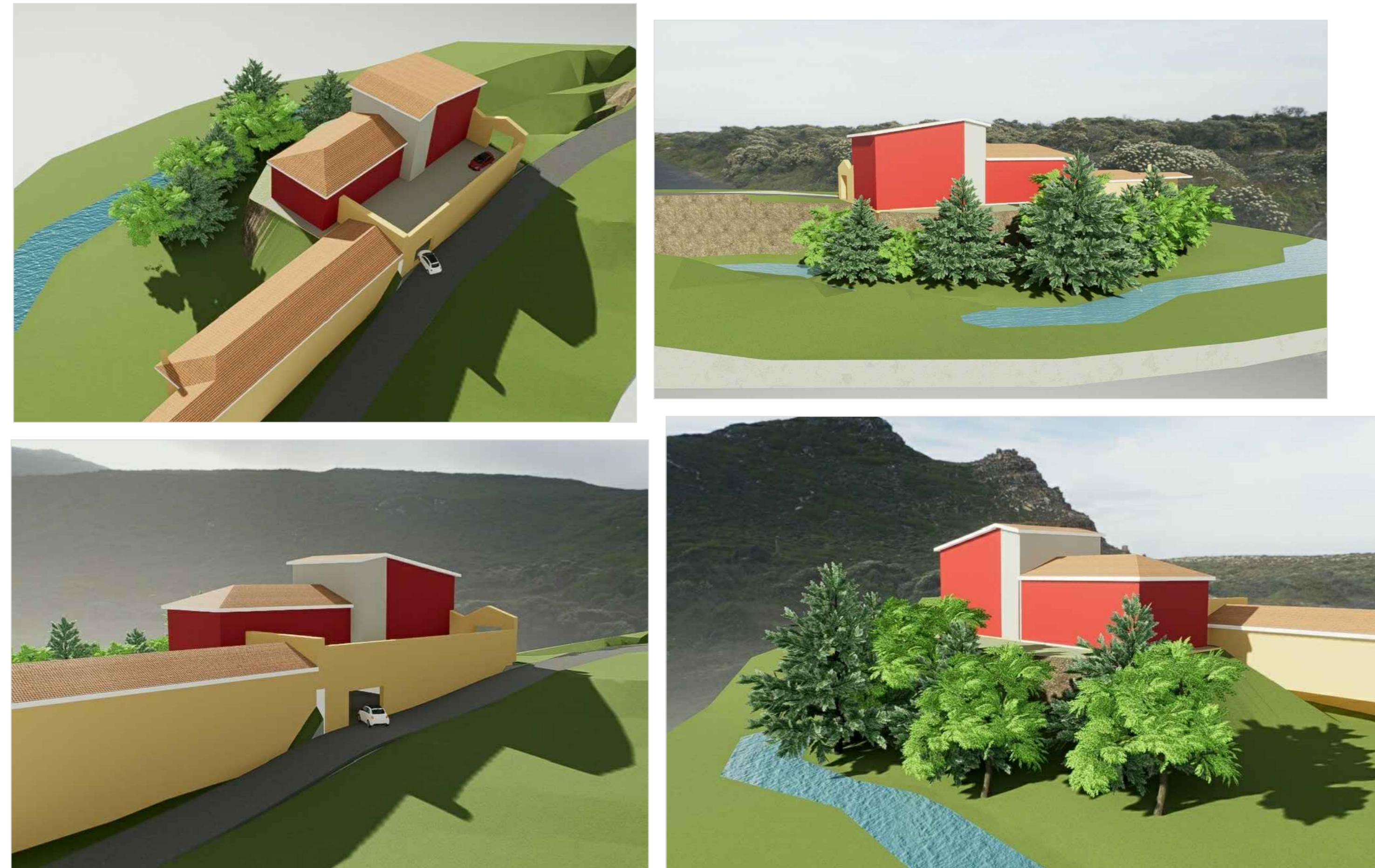
Consistenza Edificio da demolire:	Consistenza Edificio da ricostruire in altro sito:
n.7 Abitazioni	n.5 Abitazioni
n.7 Autorimesse	n.5 Autorimesse
n.5 soffitte	n.3 soffitte
n.1 locale comune	n.1 locale comune

Planimetria da estratto di mappa del sito individuato per la delocalizzazione - scala 1:500

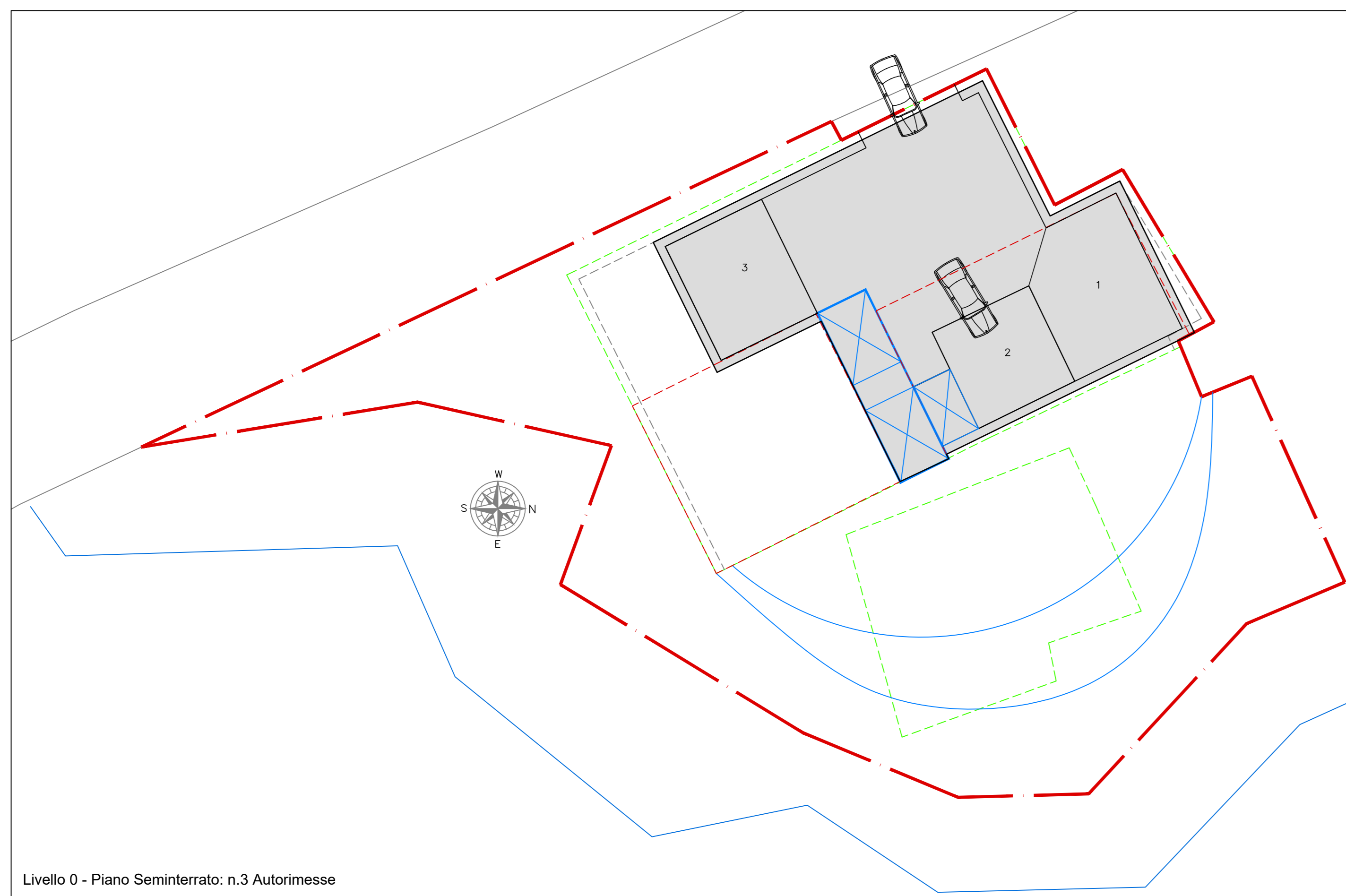


IPOTESI DI PROGETTO - schemi grafici in scala 1:200

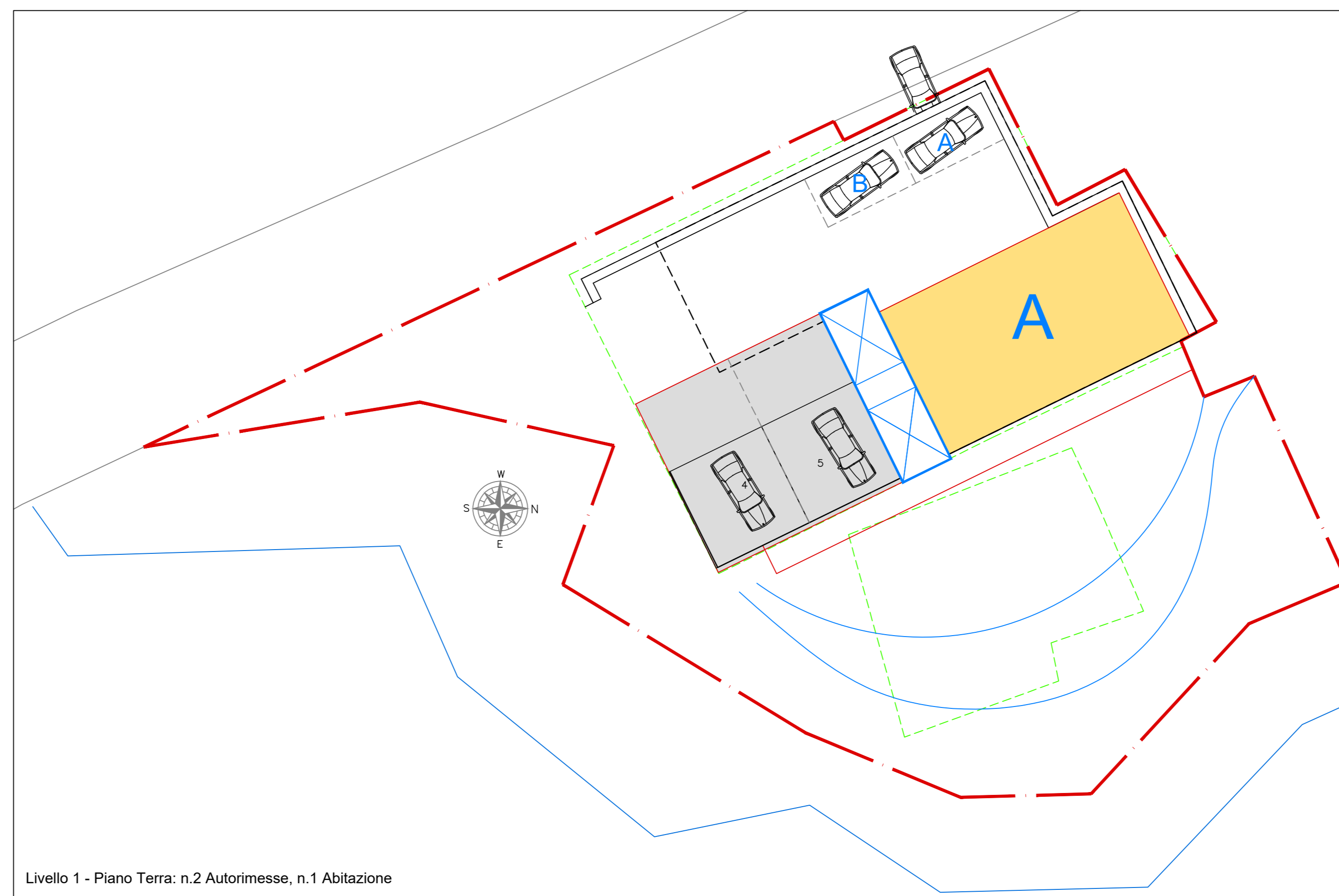
IPOTESI DI PROGETTO: SCHEMI PLANIVOLUMETRICI



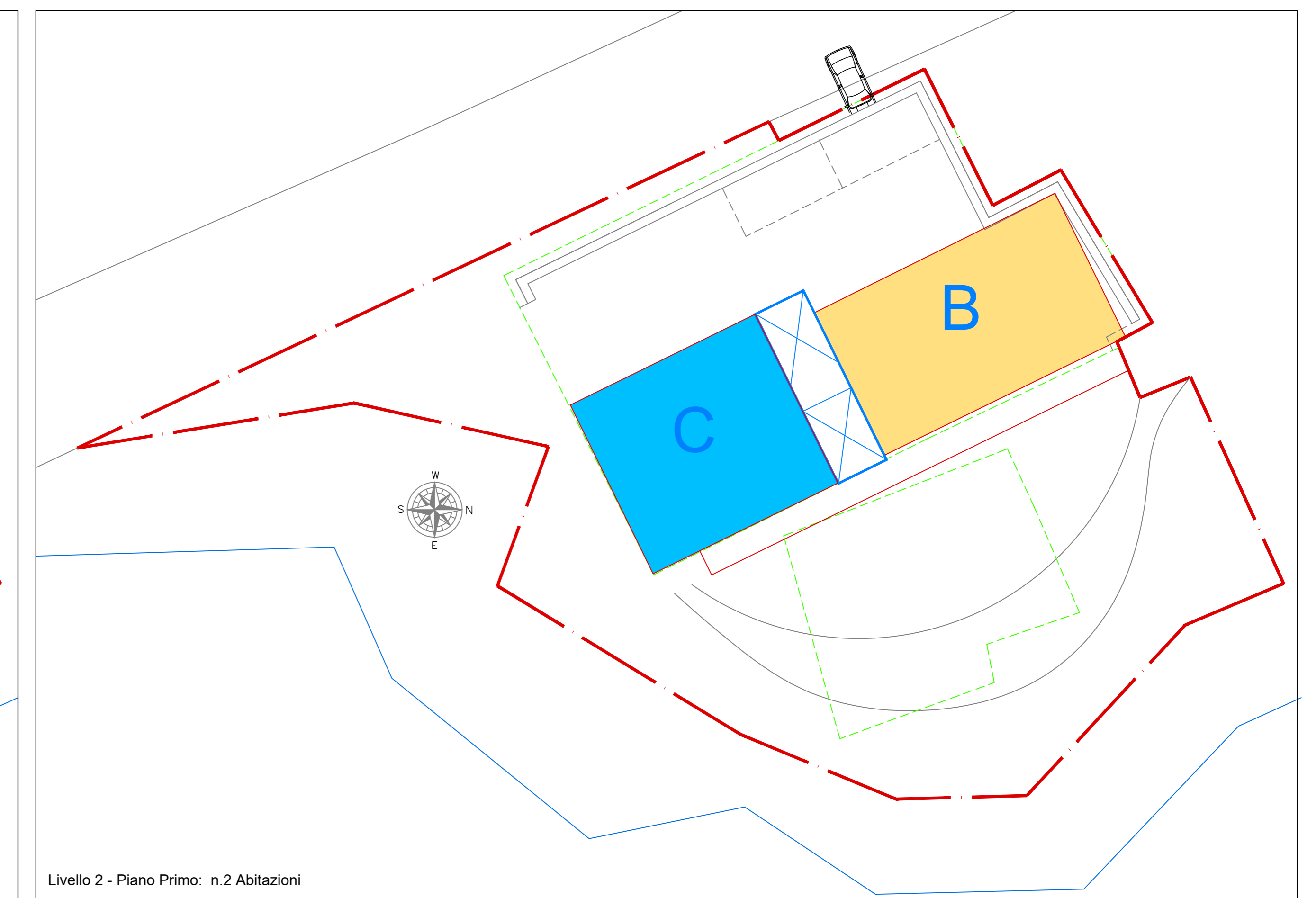
Livello 3 - Piano Sottotetto: n.2 Abitazioni, soffitte e locale comune



Livello 0 - Piano Seminterrato: n.3 Autorimesse



Livello 1 - Piano Terra: n.2 Autorimesse, n.1 Abitazione



Livello 2 - Piano Primo: n.2 Abitazioni