

# TORRE BEREGNA

## CARTA DI IDENTITA'

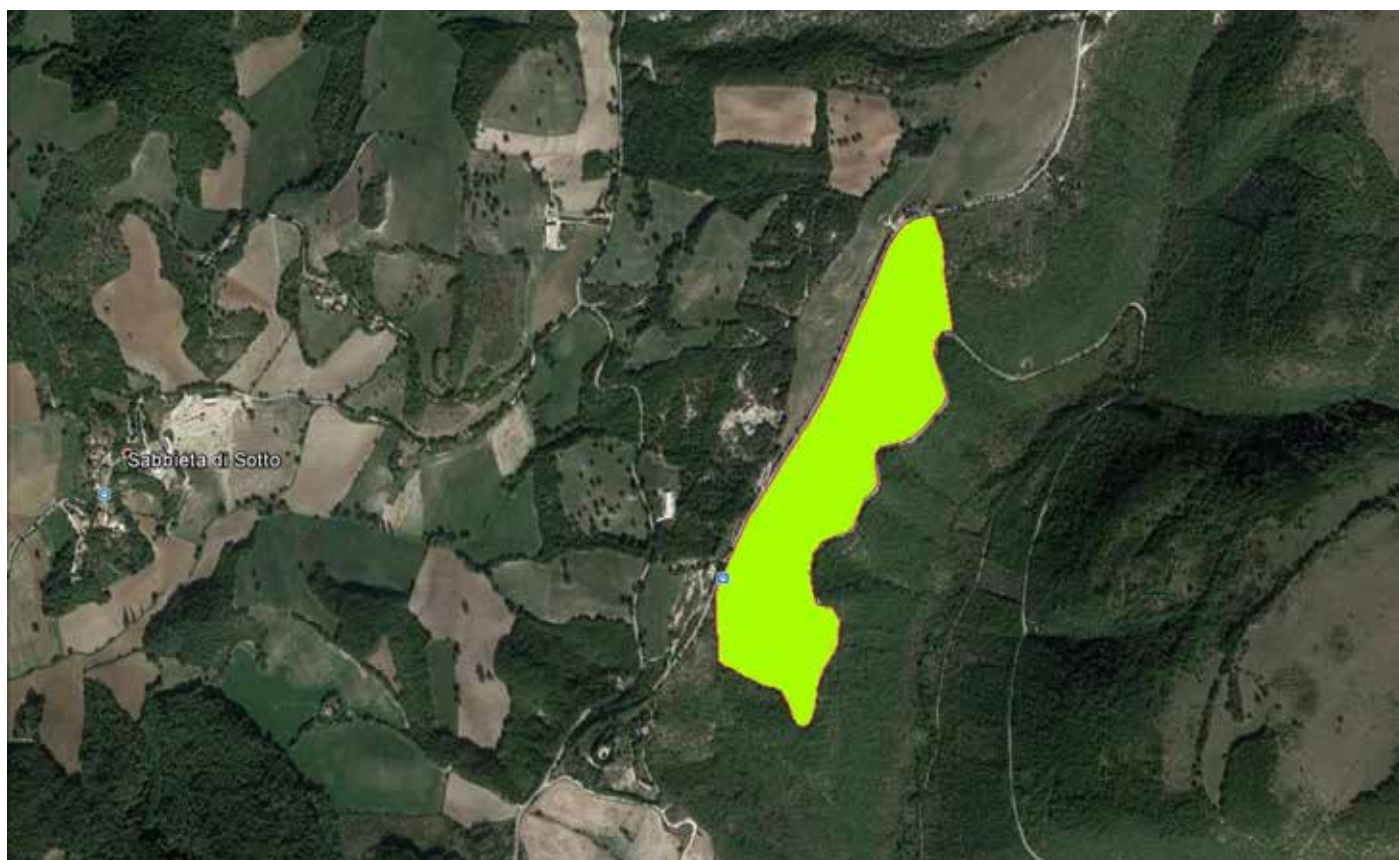


PROVINCIA: Macerata  
COMUNI: Camerino  
ZONA: Montana  
QUOTA: da 623 a 703 m.  
SUPERFICIE: 17,868 Ha

ISTITUZIONE: D.P.G.R. n. 73/97  
BUR: Ed. Spec. n. 4 del 22.05.1997  
Suppl. n. 30 del 22.05.1997  
CARTOGRAFIA: IGM F° 124 - IV S.E.  
CTR n. 313020

### RIFERIMENTI WEB

[http://www.regione.marche.it/Regione-Utile/Ambiente/Natura/Infrastruttura-verde#848\\_Finalità](http://www.regione.marche.it/Regione-Utile/Ambiente/Natura/Infrastruttura-verde#848_Finalità)  
[http://www.regione.marche.it/Regione-Utile/Ambiente/Natura/Infrastruttura-verde#849\\_Schede](http://www.regione.marche.it/Regione-Utile/Ambiente/Natura/Infrastruttura-verde#849_Schede)  
[http://www.regione.marche.it/Regione-Utile/Ambiente/Natura/Infrastruttura-verde#850\\_Cartografia](http://www.regione.marche.it/Regione-Utile/Ambiente/Natura/Infrastruttura-verde#850_Cartografia)  
[http://www.regione.marche.it/Regione-Utile/Ambiente/Natura/Infrastruttura-verde#851\\_Specie](http://www.regione.marche.it/Regione-Utile/Ambiente/Natura/Infrastruttura-verde#851_Specie)  
[http://www.regione.marche.it/Regione-Utile/Ambiente/Natura/Infrastruttura-verde#856\\_Normativa](http://www.regione.marche.it/Regione-Utile/Ambiente/Natura/Infrastruttura-verde#856_Normativa)



## AMBIENTE

Costone semirupreste compreso fra i 600-700 m circa, che si prolunga dal Monte Aria verso Camerino, sullo spartiacque tra le vallate del Potenza e del Chienti. Le rocce sono date da calcari marnosi dell'Eocene e da marne e calcari marnosi dell'Oligocene.

## FLORA e VEGETAZIONE

Si tratta di un pascolo arido con *Bromus erectus* e *Brachypodium ramosum* ove, a seguito dell'abbandono della pastorizia, si sono sviluppati e stanno prendendo il sopravvento diverse specie di camefite fra cui in particolare *Herichrysum italicum* e *Cistus albidus*; anche la ginestra (*Spartium junceum*) presenta un comportamento invadente. La flora è rappresentata dalle seguenti specie di orchidee: *Cephalanthera damasonium*, *Gymnadenia conopsea*, *Orchis purpurea*, *Orchis morio*, *Orchis tridentata*, *Orchis pauciflora*, *Orchis longicrucis*, *Ophrys bertolonii*, *Ophrys holosericea*, *Ophrys fusca*, *Anacamptis pyramidalis* ssp. *pyramidalis*, *Ophrys apifera*, *Ophrys sphecodes*, *Aceros anthropophorum*, *Cephalanthera ensifolia*, *Ophrys insectifera*, *Limodorum abortivum*.

## INTERESSE BOTANICO

L'interesse del tutto singolare è dato dalla presenza in un'area così ristretta di ben 11 specie di orchidee, fra cui una molto rara (*Orchis longicrucis*).

## UTILIZZO DEL TERRITORIO

Il pascolo è stato praticamente abbandonato; la zona è attraversata da strade automobilistiche.