

SI.TRA. SERVIZI INTEGRATI PER LA TRACCIABILITA'

I controlli e la reportistica

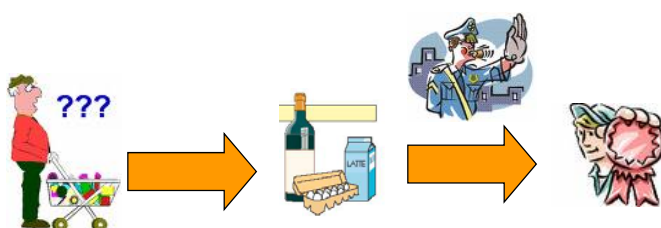
Raffaella Coen

Coordinatore di gestione Si.Tra. - ASSAM



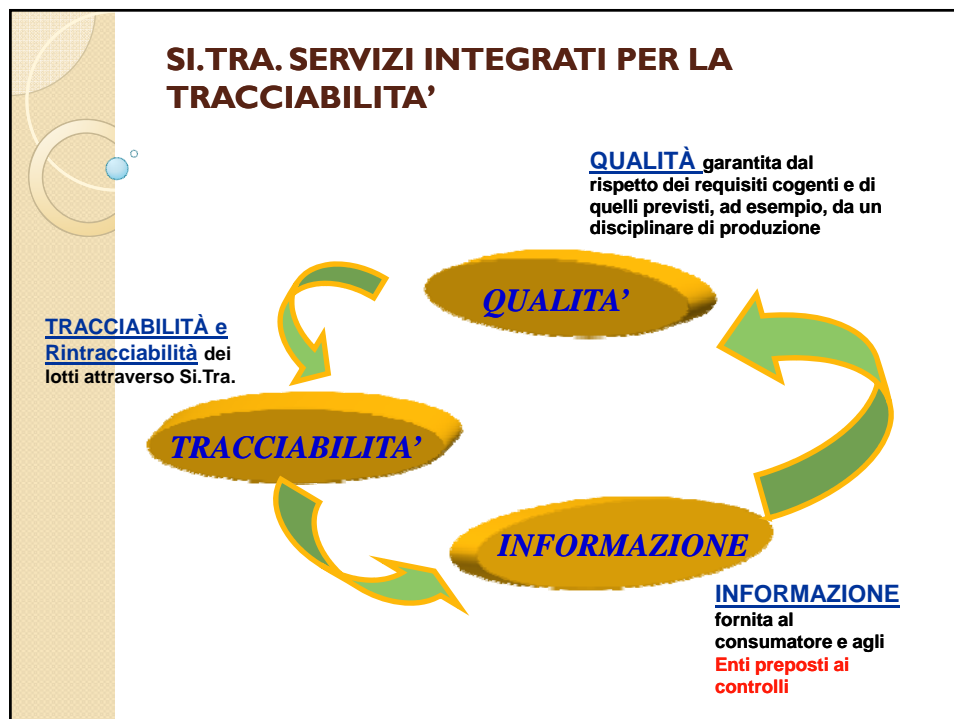
SI.TRA. SERVIZI INTEGRATI PER LA TRACCIABILITA'

Come tutelare il cittadino consumatore?



→ Attraverso la Qualità, la Tracciabilità e l'Informazione





SI.TRA. SERVIZI INTEGRATI PER LA TRACCIABILITA'

Il servizio Si.Tra. mette a disposizione degli Enti di Controllo e della Regione Marche, strumenti per **agevolare le verifiche sulle filiere e sull'origine dei prodotti**

REGIONE MARCHE

ASSAM
Assam - Servizi Servizi Agroalimentari della Regione Marche

SI.TRA. SERVIZI INTEGRATI PER LA TRACCIABILITA'



Quali informazioni controllare?

- Dati sulle aziende che costituiscono una filiera
- Bilancio di input/output
- **Caratteristiche quali-quantitative dei prodotti**
- Origine delle materie prime e prodotti
- Ogni parametro utile a conseguire gli **obiettivi** fissati...

Controlli in tempo reale da parte degli Enti autorizzati

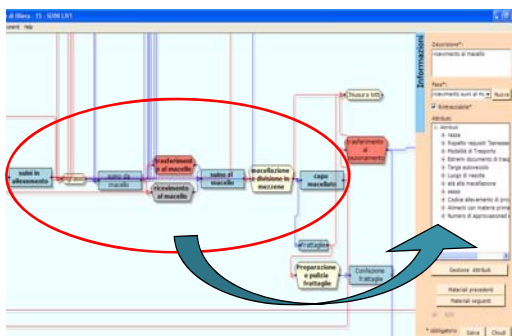


SI.TRA. SERVIZI INTEGRATI PER LA TRACCIABILITA'

Caratteristiche quali-quantitative dei prodotti



- * Rispetto di requisiti in **ambito cogente**
- * Rispetto di requisiti di disciplinari di produzione, **in ambito volontario** es. Marchio "QM - Qualità garantita dalle Marche"



SI.TRA. SERVIZI INTEGRATI PER LA TRACCIABILITA'

Quali caratteristiche per l'informazione?

- Formato univoco dei dati
- Dati facilmente comprensibili
- Dati stratificati per aree
- Dati stratificati per tipologia
-



SI.TRA. SERVIZI INTEGRATI PER LA TRACCIABILITA'



SI.TRA. SERVIZI INTEGRATI PER LA TRACCIABILITA'

E' stata predisposta un'apposita sezione del sito a cui gli enti possono accedere per il controllo delle informazioni attinenti le filiere e i prodotti tracciati

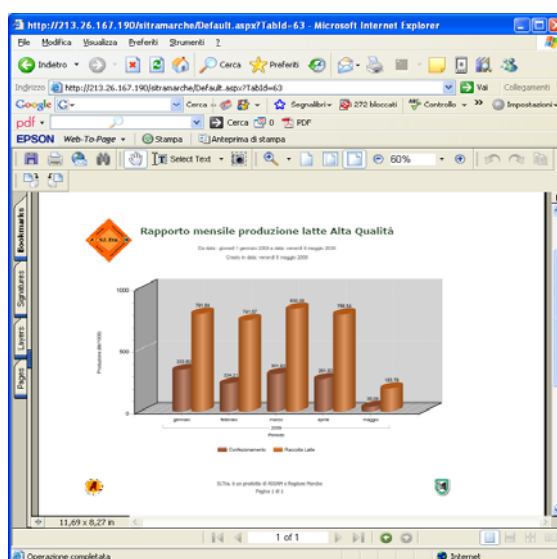
L'accesso avviene attraverso apposita **autenticazione** e mediante l'impiego di smart card (Carta Raffaello)



SI.TRA. SERVIZI INTEGRATI PER LA TRACCIABILITA'

I report....

Rapporto mensile
produzione latte Alta
Qualità



SI.TRA. SERVIZI INTEGRATI PER LA TRACCIABILITA'

Conoscere per attivare azioni efficaci



- Tutelare i cittadini-consumatori
- Avviare un sistema di **"alert reporting"** con sistema di comunicazione dei parametri fuori controllo
- Individuare e definire nuove ed efficaci strategie regionali

