

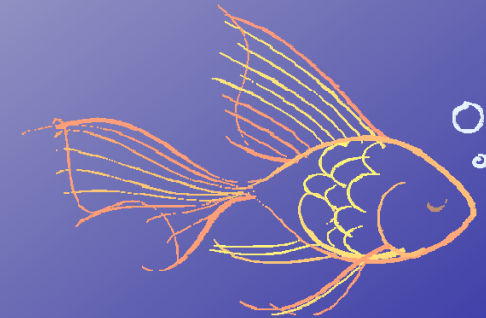
Autorità di Controllo e Tracciabilità dell'ASSAM

I sistemi di tracciabilità e rintracciabilità:

“Strumenti di valorizzazione per le produzioni ittiche”

Dott. Agr. Moretti Lorenzo

Sicilia, 05/09 Maggio 2008

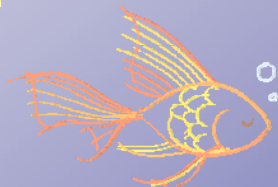
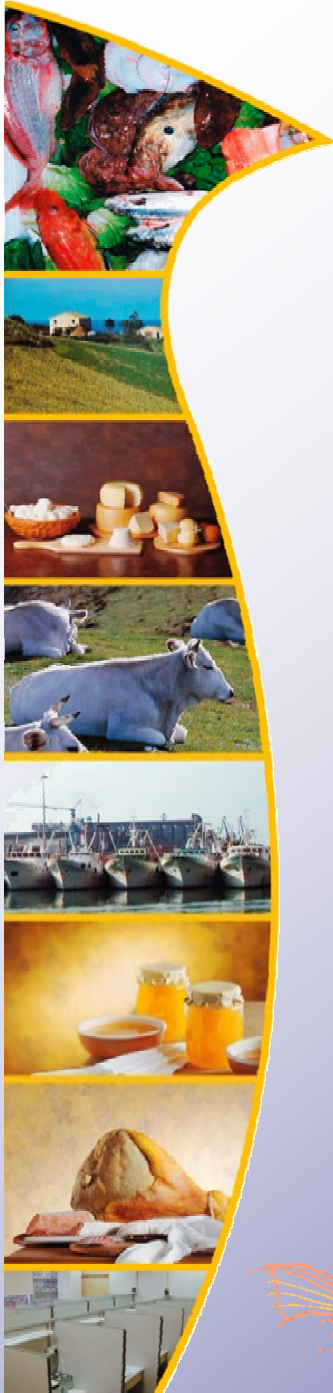


ASSAM
Associazione Siciliana Sfruttori Artigianali e Industriali di Maccheroni



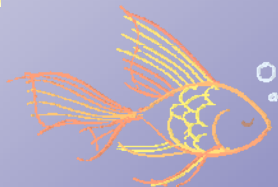
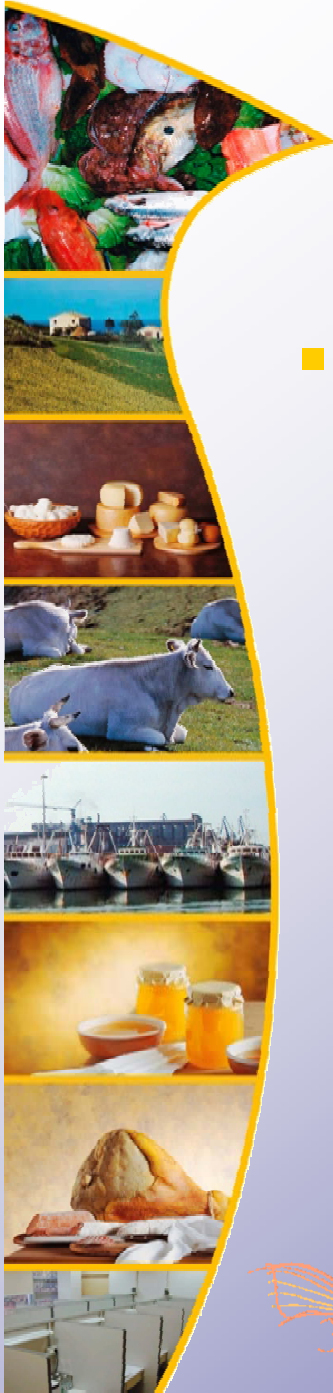
PANORAMA NORMATIVO

- Norme su etichettatura degli alimenti
- Norme su tracciabilità e rintracciabilità
- Norme del cosiddetto “pacchetto igiene”



PANORAMA NORMATIVO

- Etichettatura, tracciabilità e rintracciabilità



ETICHETTATURA ITTICO

▪Reg. 104/2000

▪Relativo all'organizzazione comune dei mercati nel settore dei prodotti della pesca e dell'acquacoltura

Vengono definite le norme di commercializzazione e informazione ai consumatori.

▪D. lgs. 109/92 – D. lgs 181/2003

▪Etichettatura, presentazione e pubblicità dei prodotti alimentari

Vengono definiti i campi di applicazione, le finalità, le specifiche sulla composizione del prodotto in etichetta verso i consumatori

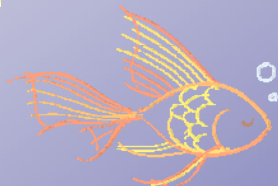
Regolamento CE 2065/01

recepito in Italia mediante il Decreto Politiche Agricole 27.05.2002 n . 21329

Indicazioni obbligatorie

- la denominazione commerciale
- la denominazione scientifica della specie interessata (nelle transazioni commerciali)
- il metodo di produzione (es: cattura in mare, allevato..)
- la zona di cattura (es: FAO 37.1)

Tali informazioni si applicano in tutte le fasi del circuito di filiera e per tutti i prodotti ittici freschi, refrigerati e congelati.



Reg. CE 178/2002 del 28/01/2002

Stabilire regole semplici per rintracciare ogni prodotto alimentare, ingredienti, sostanza atta a farne parte

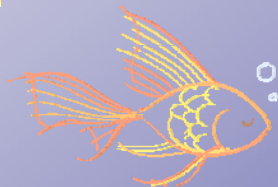
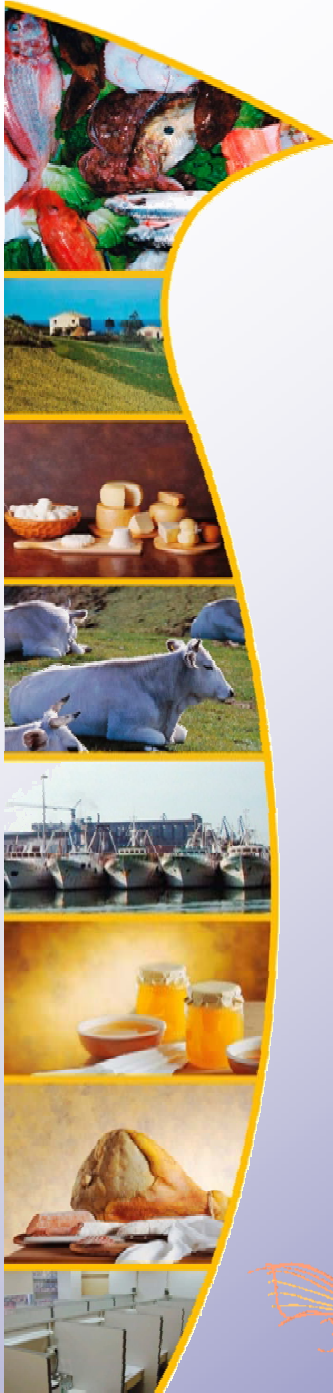
- esclusione imballaggi (Reg.1935/04, “imballaggi attivi e intelligenti” sono ingredienti, art.17 rintracciabilità imballaggi, attuativo 27/10/06)
- Obbligo nella registrazione degli approvvigionamenti di materie prime in entrata e consegne dei prodotti in uscita (Linee Guida, II.3.2, ii, Internal traceability, 20/12/04)
- Possibilità di utilizzare gli attuali sistemi di registrazione purchè forniscano le indicazioni di cui sopra



Reg. CE 178/2002

Art.3 def. di Rintracciabilità:

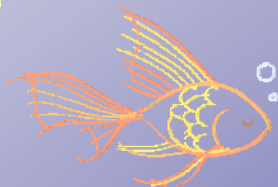
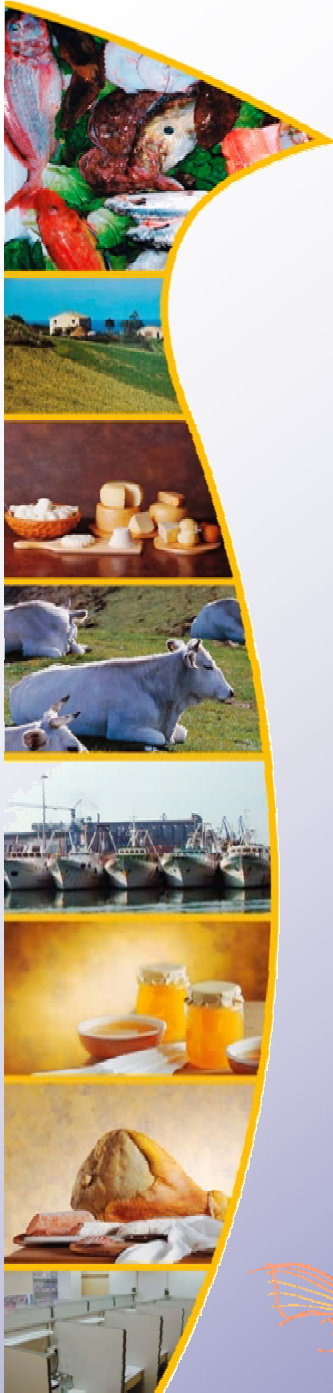
“la possibilità di ricostruire e seguire un percorso di un alimento, di un mangime, di un animale destinato alla produzione alimentare o di una sostanza destinata o atta ad entrare a far parte di un alimento o di un mangime attraverso tutte le fasi della produzione, trasformazione e distribuzione”



Reg. CE 178/2002

Art.17

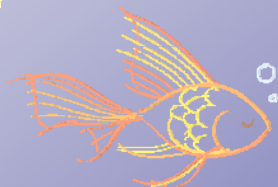
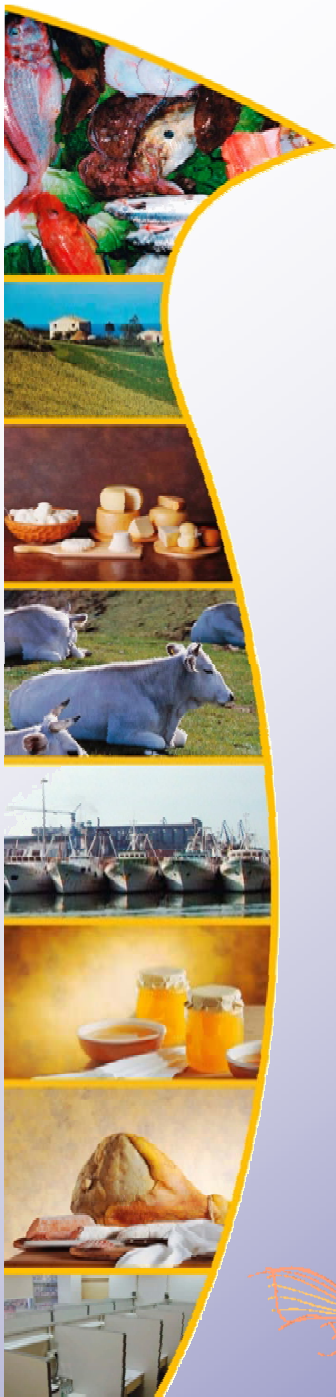
“spetta agli operatori del settore alimentare e dei mangimi garantire che nelle imprese da essi controllate gli alimenti o i mangimi soddisfino le disposizioni della legislazione alimentare inerenti alle loro attività in tutte le fasi della produzione, della trasformazione e della distribuzione e verificare che tali disposizioni siano soddisfatte.”



Reg. CE 178/2002

Art.18

“è disposta in tutte le fasi della produzione, della trasformazione e della distribuzione la rintracciabilità degli alimenti, dei mangimi destinati alla produzione alimentare e di qualsiasi altra sostanza destinata o atta a entrare a far parte di un alimento o di un mangime”



Reg. CE 178/2002

Art.19

“Se un operatore del settore alimentare ritiene o ha motivo di ritenere che un alimento da lui importato, prodotto, trasformato, lavorato o distribuito non sia conforme ai requisiti di sicurezza degli alimenti, e l'alimento non si trova più sotto il controllo immediato di tale operatore del settore alimentare, esso deve avviare **immediatamente procedure per ritirarlo** e informarne le autorità competenti. Se il prodotto può essere arrivato al consumatore, **l'operatore informa i consumatori, in maniera efficace e accurata, del motivo del ritiro e, se necessario, richiama i prodotti già forniti ai consumatori** quando altre misure siano insufficienti a conseguire un livello elevato di tutela della salute.”



Decreto legislativo 190/2006

5 aprile 2006

“Disciplina sanzionatoria per le violazioni del Reg. 178/2002”

- **Tale decreto verte soprattutto sul rispetto della rintracciabilità agli art. 18-19-20 del regolamento 178/2002**

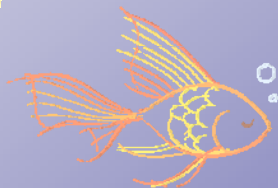
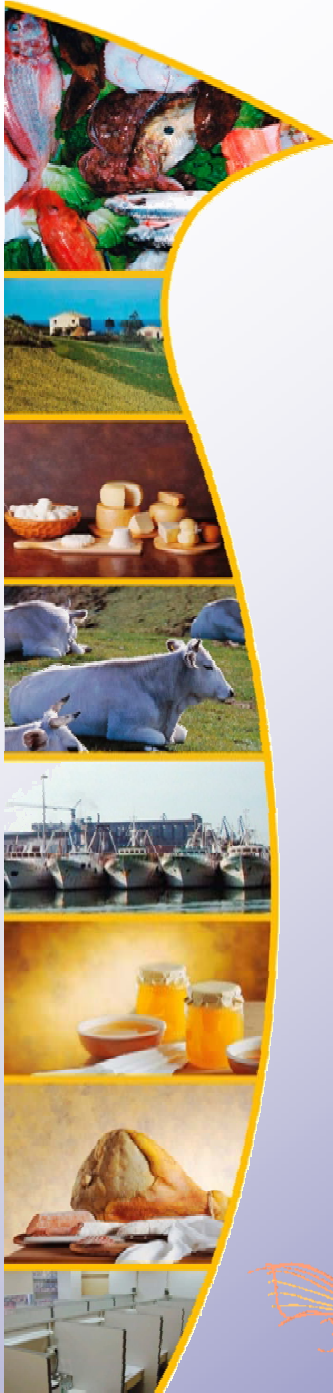
“ Gli operatori del settore alimentare e dei mangimi, i quali essendo a conoscenza che un alimento o un mangime da loro importato, lavorato o distribuito, non più nella loro disponibilità, non è conforme ai requisiti di sicurezza, non attivano le procedure di ritiro degli stessi, sono soggetti al **pagamento di una sanzione amministrativa pecuniaria da 3.000 € a 18.000 €**”

“ Gli operatori del settore alimentare e dei mangimi che importano, trasformano e distribuiscono il prodotto non conforme ai requisiti di sicurezza poi pervenuto al consumatore o all'utilizzatore, non informano questi ultimi circa i motivi circa l'attivazione della procedura per il ritiro dal mercato, sono soggetti al **pagamento di una sanzione amministrativa pecuniaria da 2.000 € a 12.000 €**”



PANORAMA NORMATIVO

- Igiene e sicurezza degli alimenti



Legislazione igiene e sicurezza alimentare

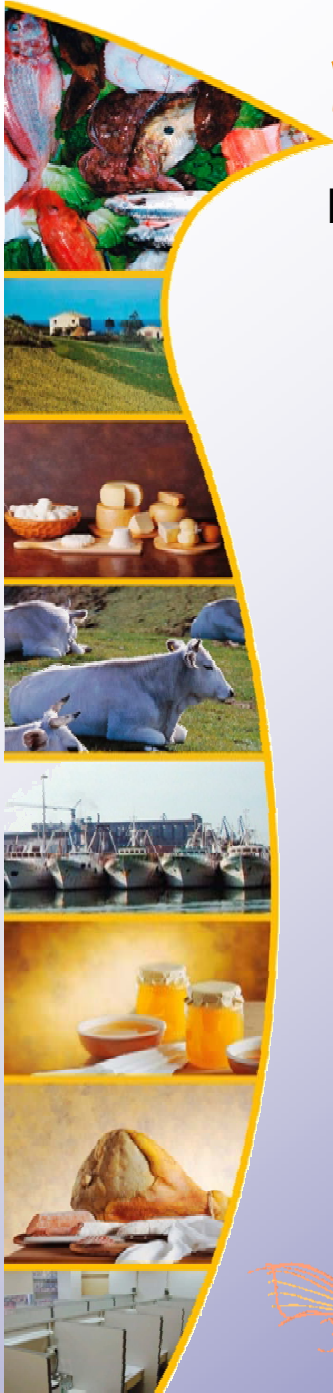
Dir. CE 93/43 del 14 Giugno 1993 sull'igiene dei prodotti alimentari

D.Lgs. 155 del 26 Maggio 1997

- Obbligo alla predisposizione di un programma di autocontrollo aziendale basato sulla metodologia HACCP
- Obbligo per le aziende alimentari di ritirare dal commercio i lotti di prodotto nei quali sia stato identificato un rischio immediato per la salute del consumatore.

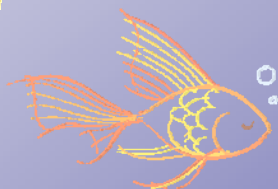
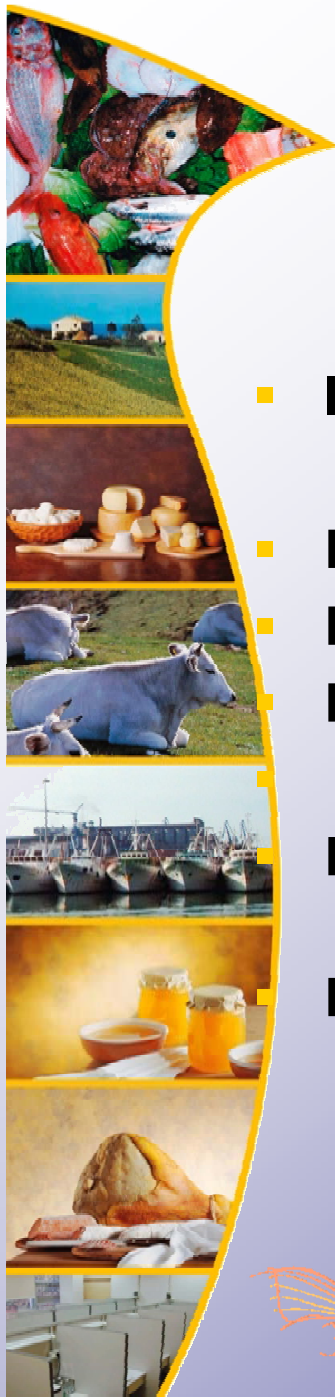
I LOTTI DEVONO PERCIO' ESSERE RINTRACCIABILI

- Responsabilità del produttore



L'evoluzione del concetto di "RINTRACCIABILITA" Il pacchetto igiene

- In vigore dal 01/01/06
- Reg. CE 852/04 Igiene dei prodotti alimentari
- Reg. CE 853/04 Igiene alimenti di origine animale
- Reg. CE 854/04 Controlli ufficiali prodotti di origine animale
- Reg. CE 882/04 Controlli ufficiali mangimi alimenti e benessere animale
- Direttiva 41/2004 Abroga alcune direttive recanti norme sull'igiene dei prodotti alimentari e Alcune disposizioni sanitarie.



L'evoluzione del concetto di "RINTRACCIABILITA" elementi Reg. 852/2004

- ➔ Riguarda tutti gli alimenti
- ➔ Promuove un approccio integrato « dal campo alla tavola »
- ➔ Interessa tutti i livelli: produzione primaria, trasformazione, distribuzione, scambi/esportazione
- ➔ Assegna la responsabilità primaria dell'igiene degli alimenti agli operatori del settore alimentare
- ➔ Impone l'applicazione di procedure di gestione dei pericoli "basate sui principi HACCP" (manuali di corretta prassi operativa)
- ➔ Esclude dal campo di applicazione la fornitura diretta di piccoli quantitativi di prodotti primari dal produttore al consumatore finale o a dettaglianti locali

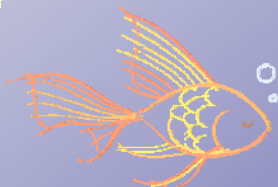
L'evoluzione del concetto di "RINTRACCIABILITÀ"

Reg. 853/2004 norme specifiche per:

- **Prodotti della pesca** (Allegato III, sez. VIII, punto 4 ed allegato III, sez. VIII, punto 3, lettere a) e b)

Riguarda la pesca, e la raccolta dei prodotti della pesca in vista dell'immissione sul mercato e tutte le operazioni associate (macellazione, dissanguamento, decapitazione, eviscerazione, depinnamento, refrigerazione e confezionamento) e tutte le fasi di trasporto dal luogo di produzione al primo stabilimento di destinazione per i prodotti della pesca vivi. Altri stabilimenti (navi officina e frigorifero, pur non rientrando nella produzione primaria, devono essere riconosciuti perché comunque coinvolti nelle operazioni di trasporto e stoccano i prodotti con temperatura controllata.

Molluschi bivalvi vivi (Allegato III, sez. VII, punto 4 (a) la produzione primaria copre le operazioni effettuate su questi prodotti prima dell'arrivo degli stessi a un centro di spedizione o ad un centro di depurazione



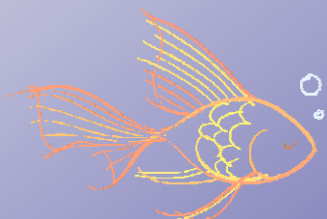
L'evoluzione del concetto di "RINTRACCIABILITA" Reg. 854-882/2004

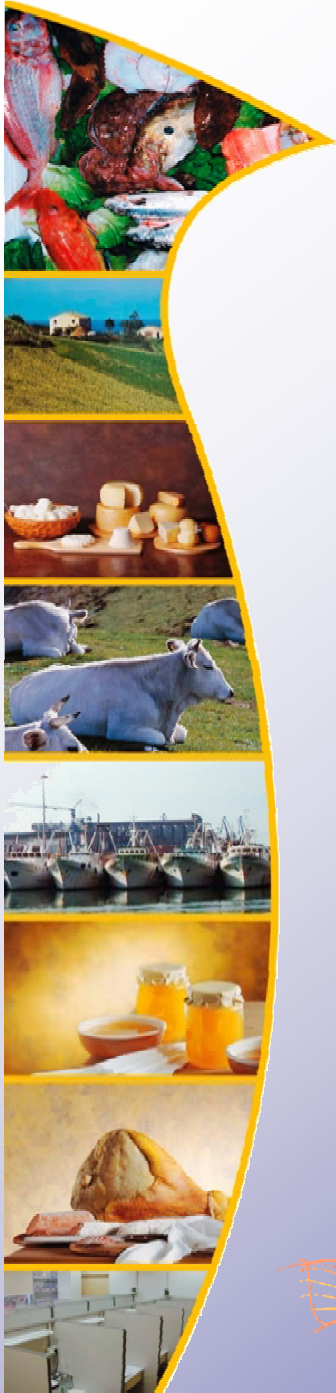
Reg. 854/2004

Stabilisce i criteri e le responsabilità per il riconoscimento degli stabilimenti (laddove previsto) e per la conduzione dei controlli ufficiali sui prodotti alimentari al fine di verificare il rispetto da parte dell'operatore economico dei regolamenti di Igiene e sicurezza.

Reg. 882/2004

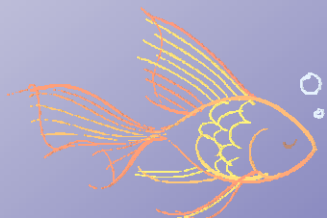
E' un "regolamento quadro" che definisce i criteri sulla cui base i singoli Stati Membri devono organizzare i controlli ufficiali senza fissare i criteri specifici (non sono previsti "allegati tecnici")





TRACCIABILITA' E RINTRACCIABILITA'

Analisi tecnica



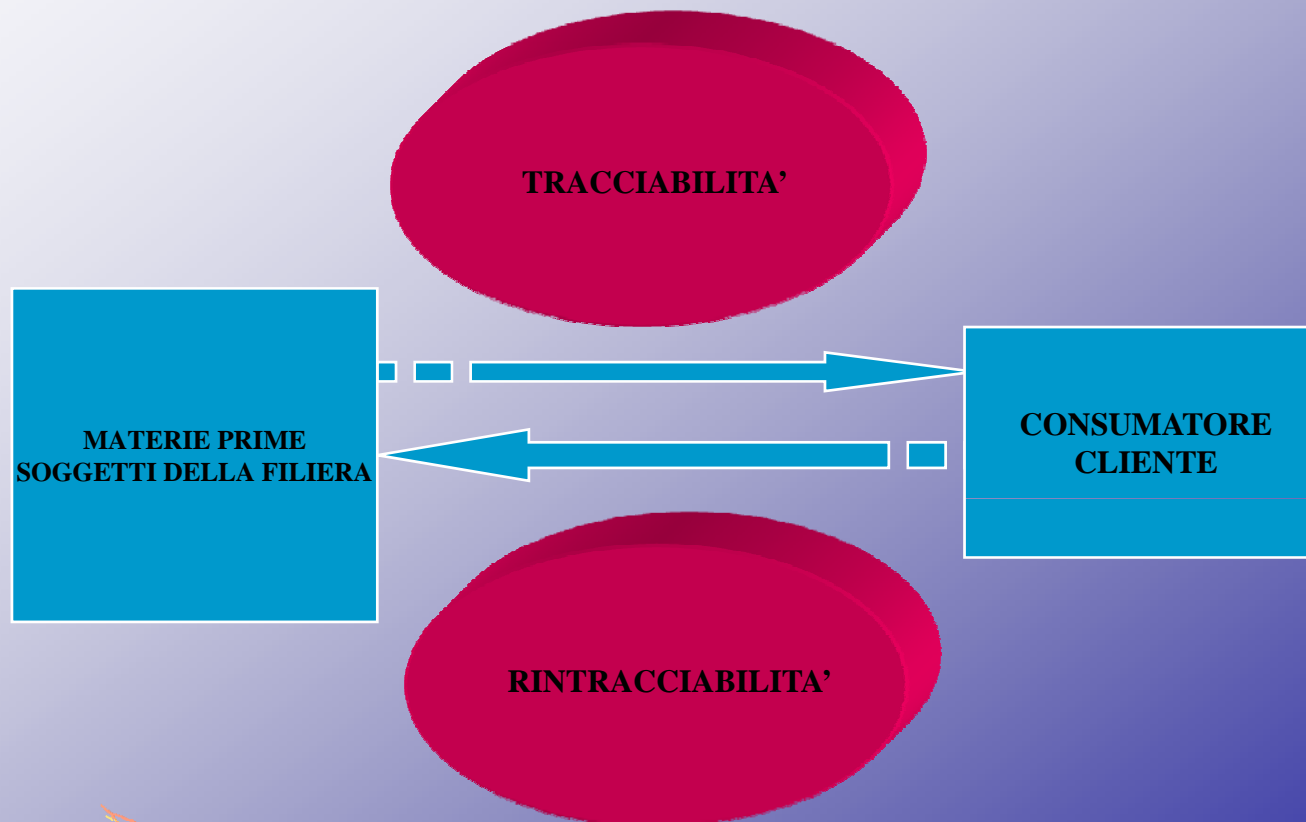
TRACCIABILITA' E RINTRACCIABILITA'

Analisi tecnica



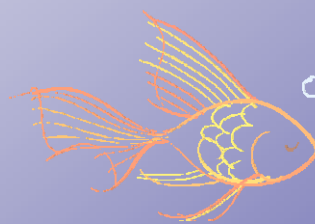
Capacità di produrre informazioni nel corso del processo produttivo

da monte a valle della filiera



Capacità di risalire alle informazioni relative ad un prodotto

a partire dal lotto del prodotto finito



DEFINIZIONE DI RINTRACCIABILITA'

Norma UNI 11020:02

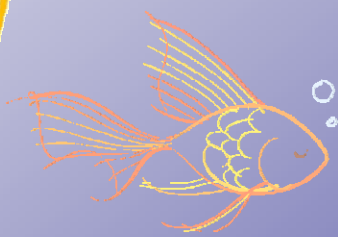
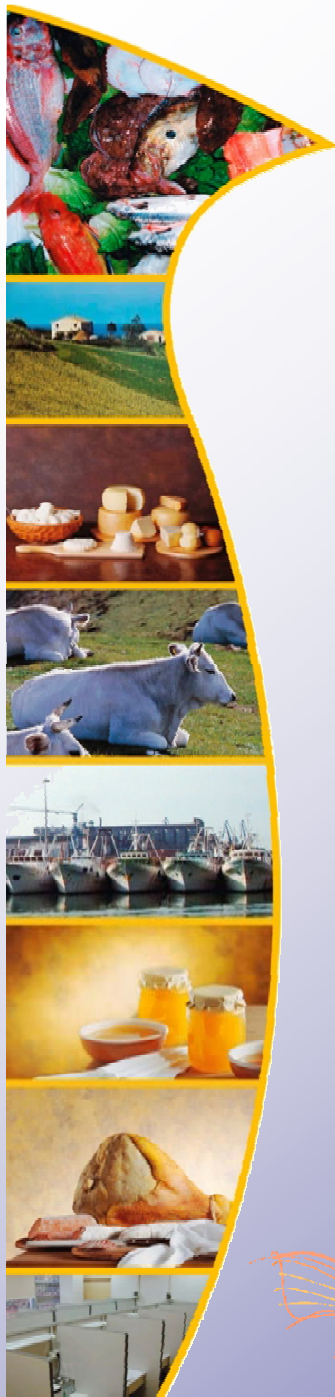
Rintracciabilità aziendale

Capacità di risalire alla identificazione del fornitore dei materiali impiegati in ogni lotto del prodotto, e della relativa destinazione, mediante registrazione documentata.

Norma UNI 10939:01

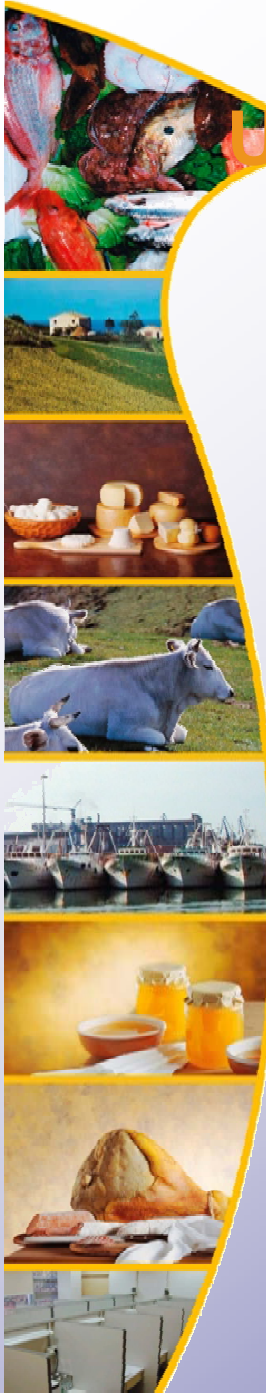
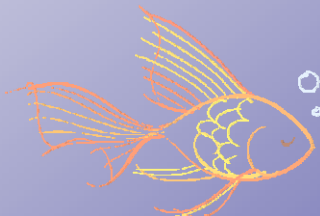
Rintracciabilità di Filiera

Capacità di ricostruire la storia e di seguire l'utilizzo di un prodotto mediante identificazioni documentate (*relativamente ai flussi materiali ed agli operatori di filiera*).



UTILITA' DELLA TRACCIABILITA' E DELLA RINTRACCIABILITA'

- Garantire il ritiro dal mercato dei prodotti alimentari a rischio;
- Trasferire la responsabilità legale dei danni derivanti dal prodotto non a norma;
- Produrre informazioni per il consumatore sui soggetti coinvolti nella produzione e tutte le informazioni riguardanti l'origine e le caratteristiche del processo produttivo.



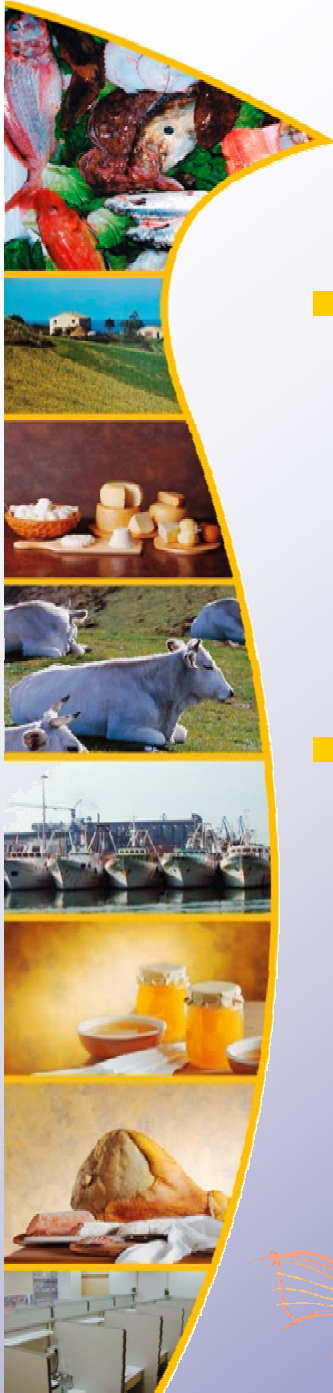
DUE MODELLI DI TRACCIABILITA' E RINTRACCIABILITA'

■ INTERNA: intra-aziendale

- Monitoraggio dei processi
- Logistica di magazzino
- Acquisizione automatica dei dati

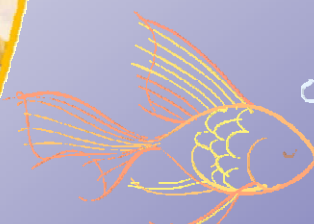
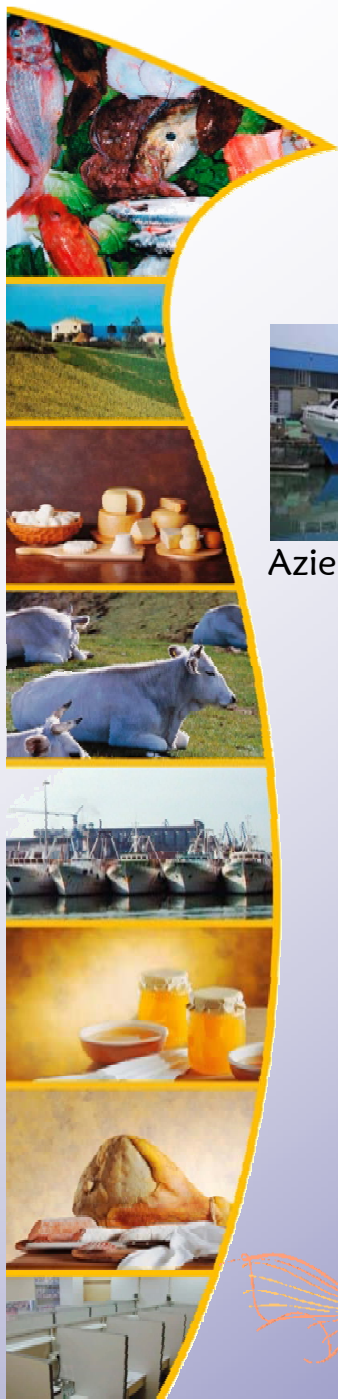
■ ESTERNA: tra aziende di filiera

- Flussi informativi tra gli attori della filiera
- Integrazione di ambienti diversi
- Dispersione del territorio e gestione dei dati di “campagna”



FILIERA ITTICA

Reg. n. 2065/01



Azienda di pesca



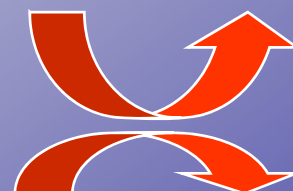
Mercato ittico

- Denominazione scientifica
- Denominazione commerciale
- Metodo di produzione
- Zona di cattura



Grossista

- Denominazione scientifica
- Denominazione commerciale
- Metodo di produzione
- Zona di cattura
- Parametri fisici di lavorazione
- Parametri fisici di conservazione
- Parametri fisici delle confezioni



Ristoratore

- Denominazione scientifica
- Denominazione commerciale
- Metodo di produzione
- Zona di cattura
- Nominativo impresa di pesca
- Identificativo imbarcazione
- Mercato ittico di provenienza
- Data ed ora di asta

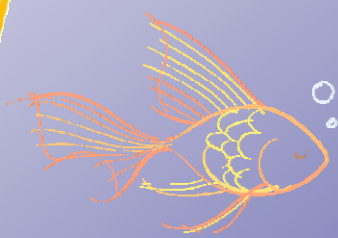
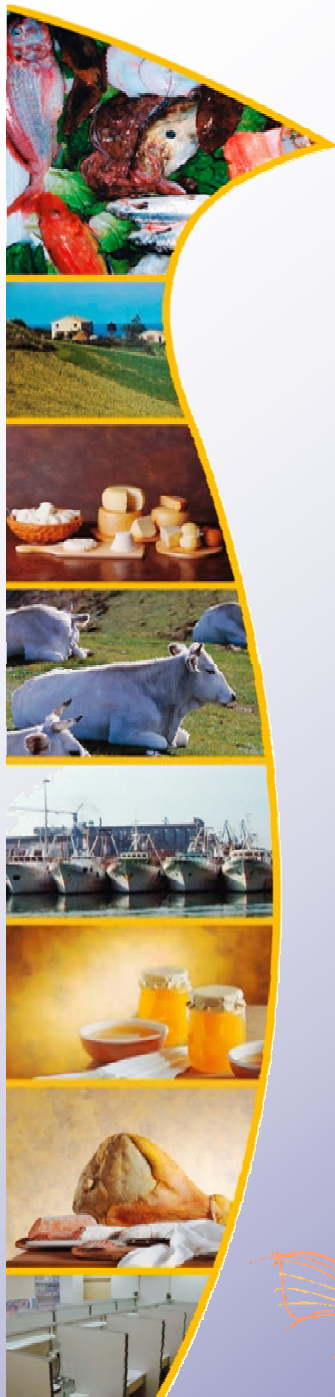


Dettagliante



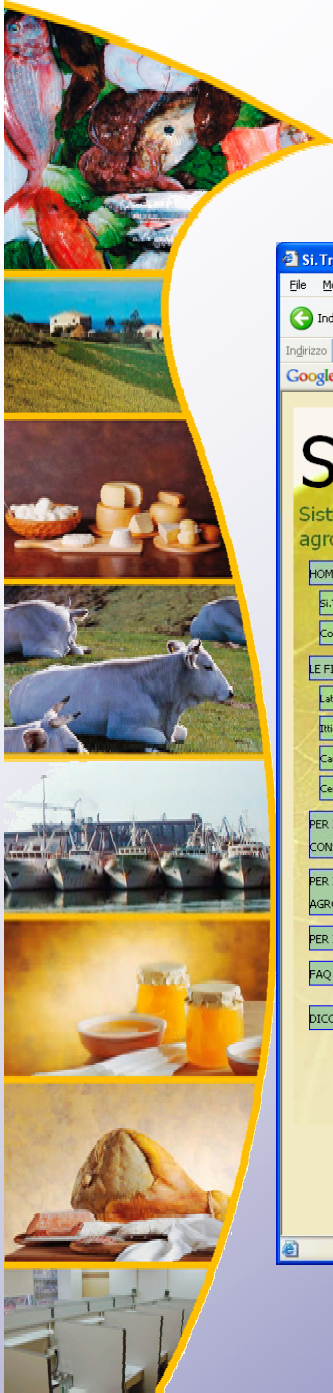
Si.Tra.

**Sistema di Tracciabilità per la
regione Marche al servizio della
filiera ittica – molluschi bivalvi vivi**



Si.Tra.

Un nuovo strumento per la gestione della tracciabilità



Si.Tra. è il risultato del progetto della Regione Marche e dell'ASSAM avviato nel 2003 nell'ambito del programma interregionale "Agricoltura e Qualità".

Scopo: la definizione di un sistema di tracciabilità e rintracciabilità per le produzioni agricole ed alimentari regionali.

Supporto al marchio QM

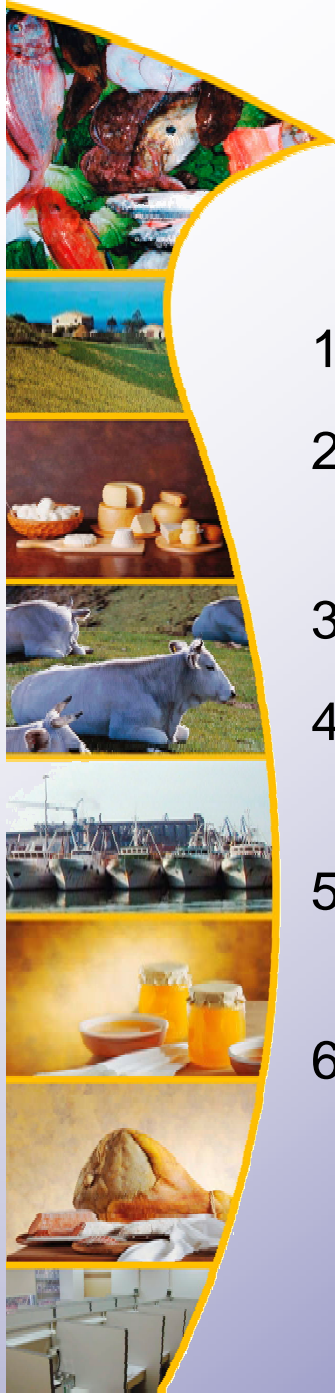
Sito: www.qualimarche.it



Si.Tra. Obiettivi



1. Adempiere alle prescrizioni del Reg.178/2002
2. Garantire la trasparenza delle produzioni attraverso una serie di informazioni volontarie ai consumatori
3. Assicurare la visibilità alle aziende che utilizzano Si.Tra.
4. Creare un modello di “tracciabilità” con uno standard di informazioni univoco per le produzioni agroalimentari
5. Fornire uno strumento agli operatori che aderiscono ai marchi regolamentati da norme Europee, collettivi, ecc.
6. Promuovere l’innovazione dei sistemi attraverso l’impiego di hardware e software che possano interfacciarsi con Si.Tra.

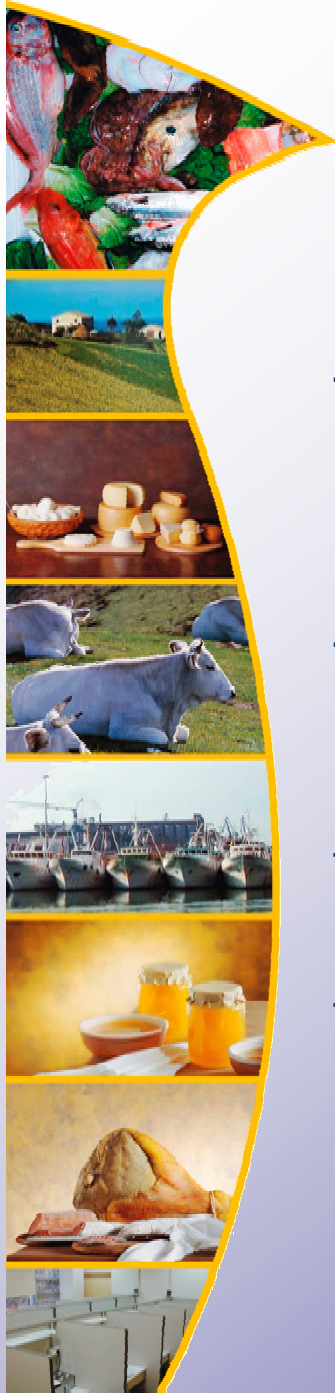


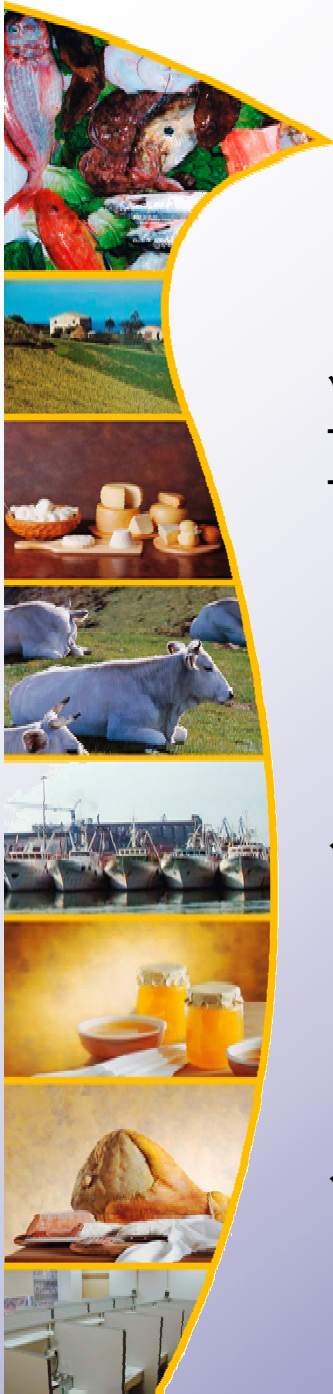
Si.Tra.

Caratteristiche del sistema



- **Gestione dei flussi informativi** per quello che riguarda le informazioni tecnologiche, organizzative e dei lotti relativamente alle materie prime semilavorati e prodotti finiti
- **Facilità di immissione e modifica** dei flussi informativi anche alla luce delle evoluzioni legislative in tema di tracciabilità per i diversi comparti produttivi
- **Carattere di economicità** dell'applicazione attraverso il web
- **Protezione dei dati** attraverso la compatibilità con il sistema informativo della regione Marche per garantire la necessaria protezione attraverso un sistema di autorizzazioni all'immissione dei dati stessi





Si.Tra. Implementazione di un tipo-filiera



✓ Studio normativo di settore

- Aziende di pesca
 - Operatori della filiera
- (**Ittica**: Mercato ittico, grossisti, dettaglianti, ristoratori
Molluschi: centro stabulazione/depurazione, CSM, dettaglianti, ristoratori)



✓ Studio disciplinari di produzione

- QM, produzioni a marchio



✓ Sopralluoghi tecnici in filiera

- Mercato ittico, grossisti, dettaglianti, ristoratori
- Centro stabulazione/depurazione, CSM





Si.Tra.

L'utilizzo del sistema

L'operatore può accedere alle pagine di propria competenza e inserire le informazioni sulla tracciabilità dei lotti

Funzioni operative

- Lavorazione Grossista
- Vendita ad Operatore ittico
- Vendita Pesce al Consumatore
- Chiusura Lotti

Funzioni Generali

- Menù stampe
- Gestione confezioni
- Invio file
- Manuale operativo
- Cambia password

Azienda: **Proteus Pesca Srl**
Operatore: **Enrico Bufalini**

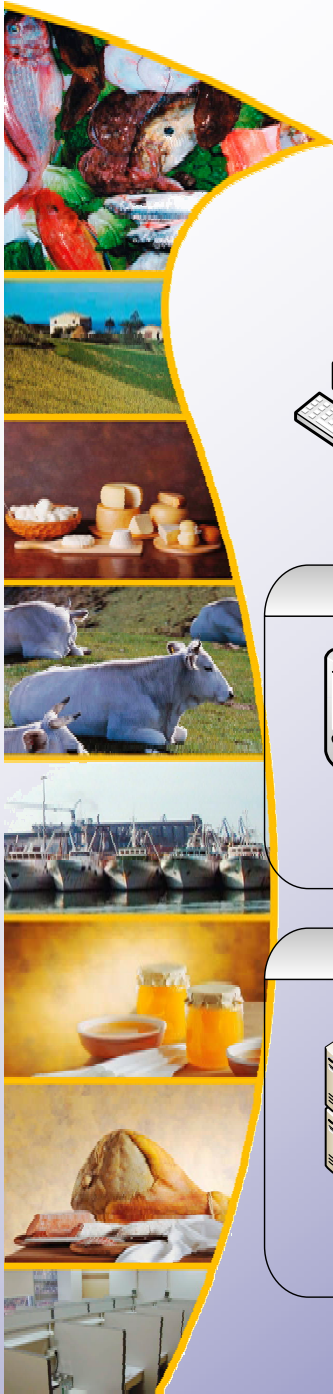
Scelta Filiera: ITTICA SCIROCCO 36 TEST 2004
Rintraccia un codice lotto: Rintraccia il lotto:

Per utilizzare le stampe è necessario avere sul proprio PC installato Acrobat Reader. Nel caso non sia presente scaricarlo utilizzando i link riportati sotto

Scaricamento diretto del file di installazione (18Mb)

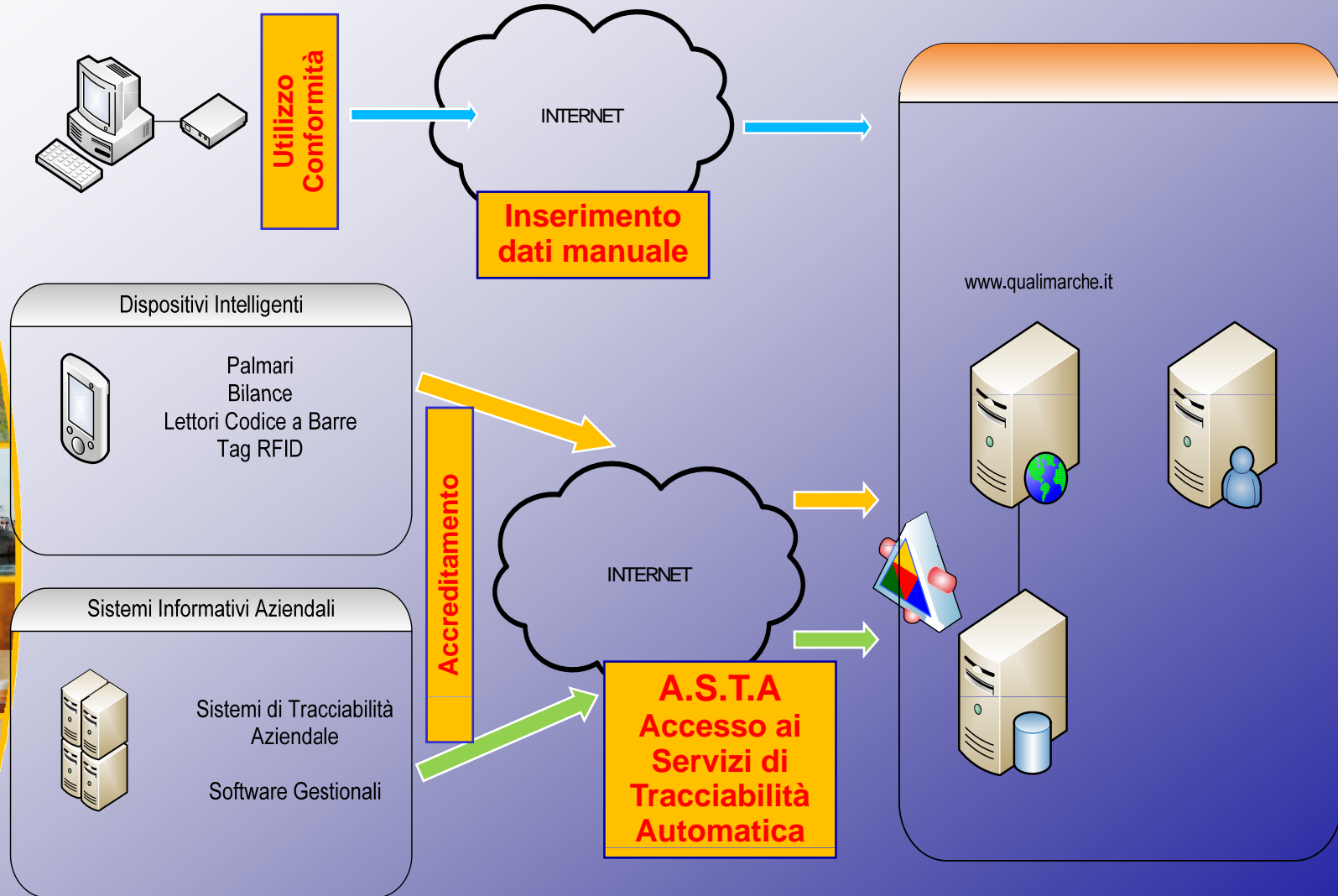
Da questa pagina è possibile gestire i dati delle proprie filiere di competenza. Il menù **Scelta Filiera** in alto riporta la lista delle filiere su cui si è autorizzati ad operare: selezionando una filiera il menù a sinistra si modifica mostrando le operazioni autorizzate su quella filiera. Il **Menù Operazioni** a sinistra riporta le operazioni della filiera selezionata su cui è possibile operare. Cliccando su una di queste è possibile gestire i dati dei lotti relativamente a quella operazione. Sulla filiera selezionata è possibile **rintracciare un codice di lotto** inserendolo nel box e premendo Trova

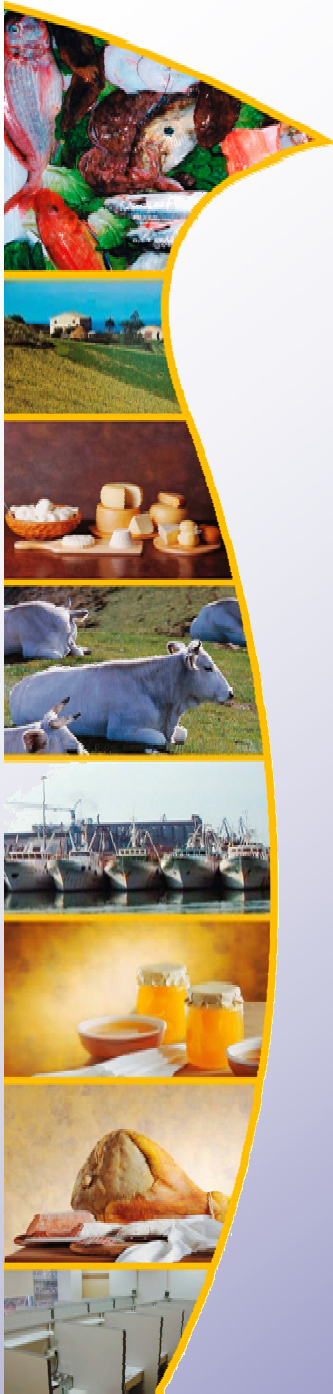




Si.Tra.

Si.Tra. e le filiere





Si.Tra.

I fornitori di sistemi informatici



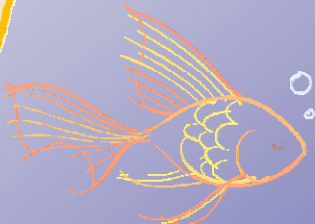
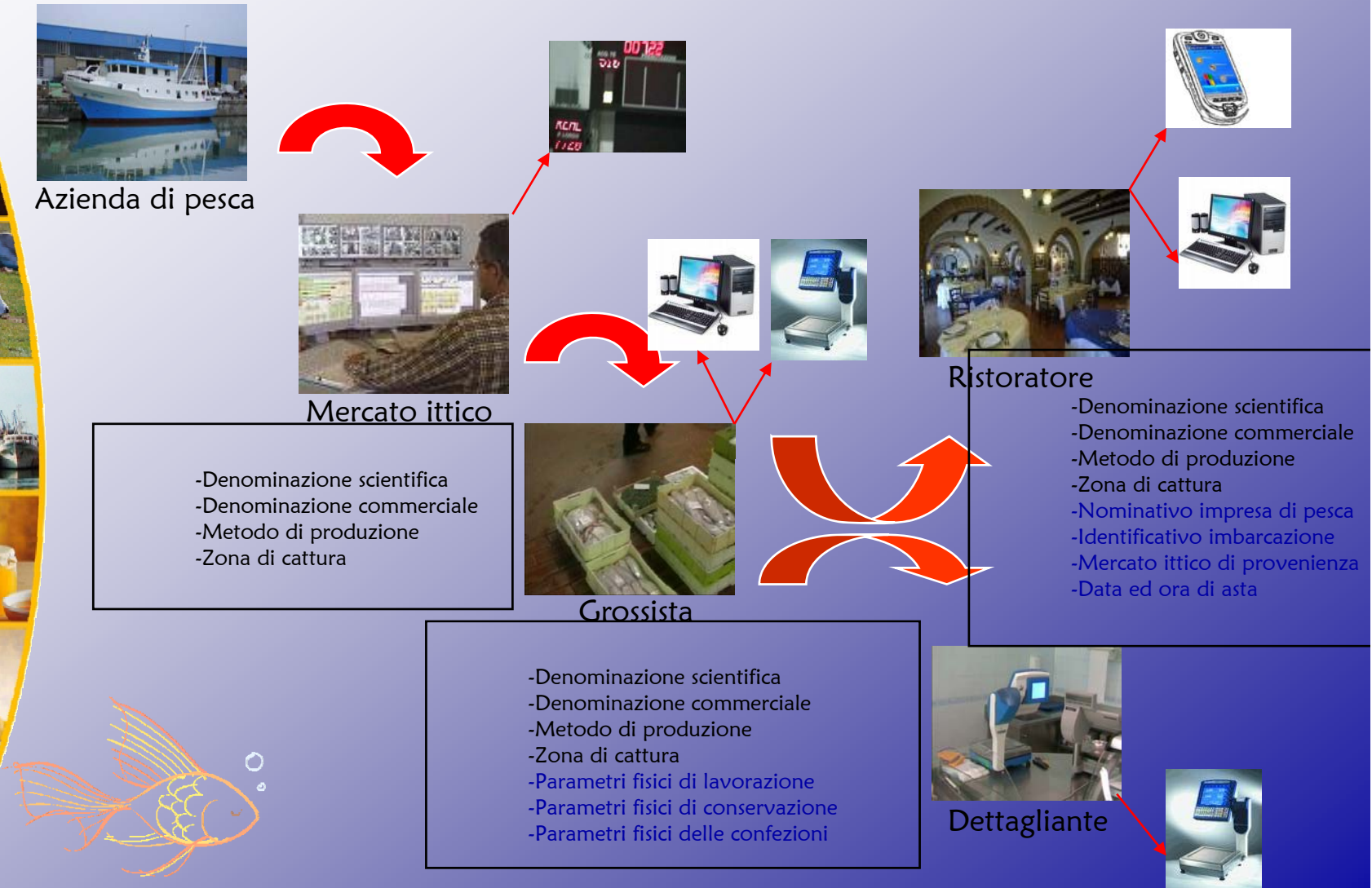
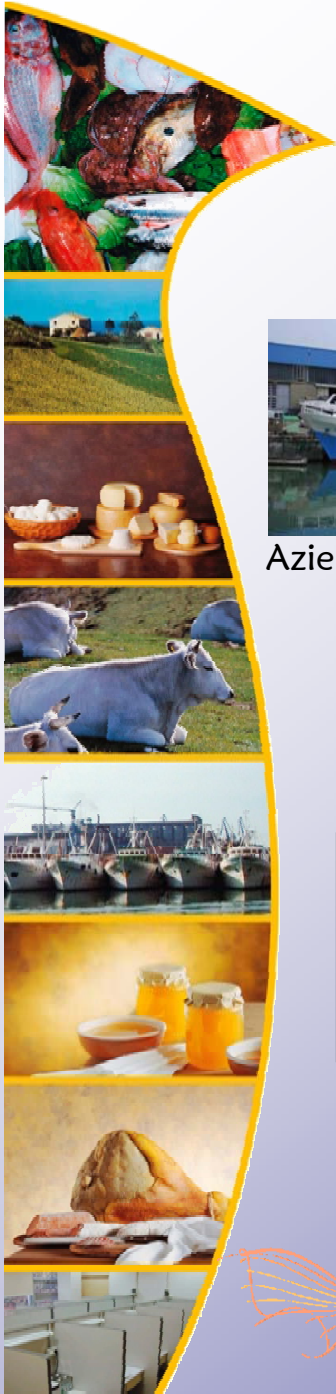
Per soddisfare le esigenze di tutte le filiere, il N.O.S. si interfaccia con le società di hardware e software che sviluppano sistemi di tracciabilità aziendali

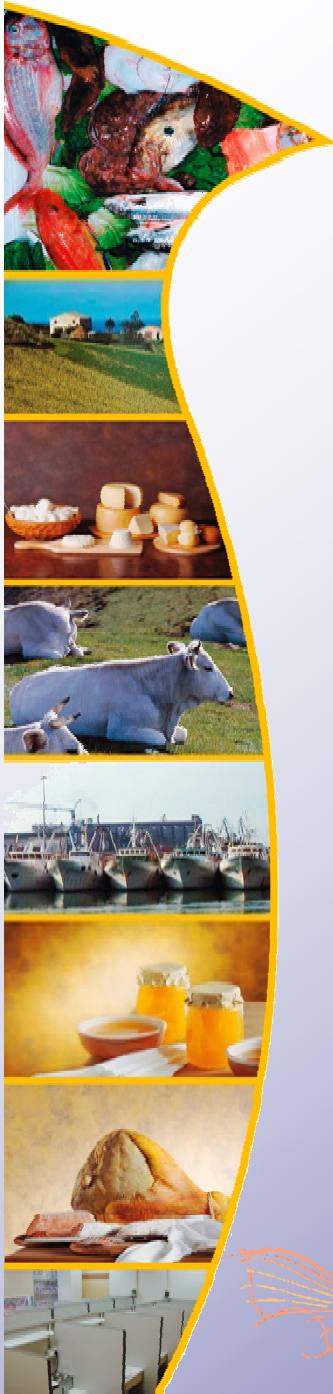


ACCREDITAMENTO SOFTWARE E HARDWARE



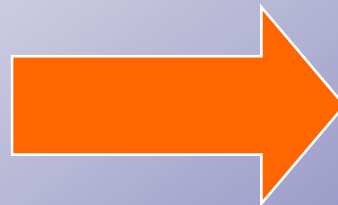
FILIERA ITTICA





Si.Tra.

La comunicazione con le bilance delle peschierie



Progetto SITRA Filiera Ittica **Pesce SCIROCCO 36**
 rintraccia i lotti di acquisto su www.qualimarche.it

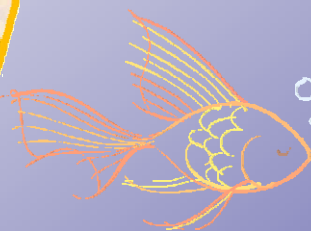
16-MAR-06 18:31
 kg EURO/kg EURO

CALAMARO ASTA (Lotto n. 3) 0,096	4,00	0,38
GALLINELLA ASTA (Lotto n. 2) 0,066	5,00	0,33
TOTALE		0,71

Dp. 1 Art. 2 Bil. 20 N.Sc. 47
 Operatore 1

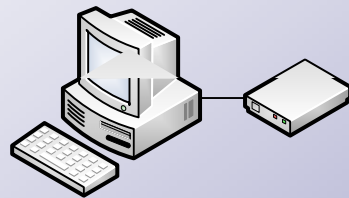
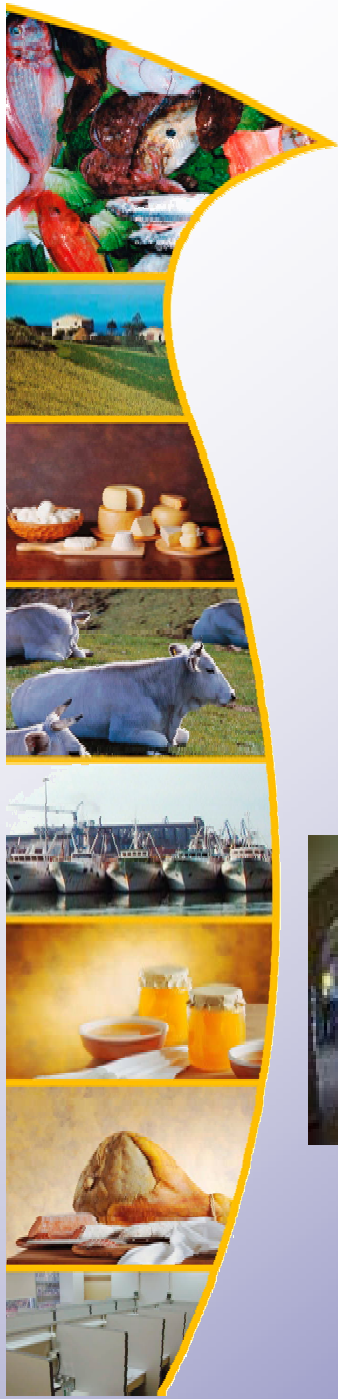
Lotto n. 3
 COD. RINTRACCIABILITA':
 sog16/03/06
 Nome scientifico:
 Solea vulgaris SOL
 *** Lotto in asta ****
 Cod.: sog16/03/06
 Met. di prod.:
 Zona FAO:
 Mercato ittico:
 Mercato Ittico Civitanovese
 Giorno e ora: 16/03/2006 0.00.00
 Impresa di pesca:
 Balestrini Gianfranco
 Ore dalla cattura: 18

Lotto n. 2
 COD. RINTRACCIABILITA':
 gal16/03/06
 Nome scientifico:
 Trigla lucerna GUU
 *** Lotto in asta ****
 Cod.: gal16/03/06
 Met. di prod.: Cattura in mare
 Zona FAO: FAO 37 Basso Adriatico
 Mercato ittico:
 Mercato Ittico Civitanovese
 Giorno e ora: 16/03/2006 0.00.00
 Impresa di pesca:
 Paganucci Massimo e Michele s.n.c.
 Ore dalla cattura: 18

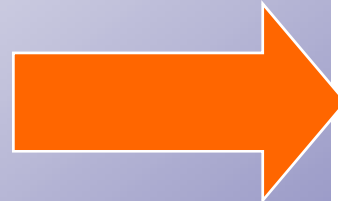



Si.Tra.

La comunicazione con le bilance delle peschierie



Ristoratore



 HOTEL - RISTORANTE - BAR "alla Lanterna" di Flavio Certani & C. s.n.c. Dem. Fisc. - Ub. Es. Lungo Cors. Duce. Fis. S.S. Adriatica Sud. 78 61032 METAURILIA DI FANO (PU) Tel. 0721.884748 - Fax 0721.884178 P. IVA 00968870410 - Reg. Soc. N. 7227 Trib. di Pesaro - Rep. Dato N. 98520		SPETT.LE
QUANTITÀ, NATURA E QUALITÀ DEI BENI O DEI SERVIZI		DALLA CUCINA
MENU' GIORNALIERO		0.00
Denom. Commerciale: Nasello da Grossista Denom. Scientifica: Merluccius merluccius Cod. Tracciabilità: F-0052008000044800008-20080208 Metodo Prod.: Cattura in mare Zona FAO: FAO 37 Alto Adriatico Mercato Ittico: Mercato Ittico Fano Acquisto: 06/02/2008 05.00.00 Impresa di Pesca: Bragagna Walter & C. s.n.c.		DALLA CANTINA
		0.00
		DAL BAR
		0.00
		DALL'HOTEL
		0.00
		TOTALE
		0.00
		10
		IVA
		8
		IMPONIBILE
		IMPOSTA
		4
		08/02/2008
		8
		DATA DOC.
		CORRISPETTIVO PAGATO
		CORRISPETTIVO NON PAGATO
		TOTALE DOCUMENTO
		1
Autorizzazione del Ministero delle Finanze N. 367384 del 19-11-79 - Società Tipografica Fano, via Frangheto 7 - Tel. 0721.801335 <input checked="" type="checkbox"/> RICEVUTA FISCALE <input type="checkbox"/> FATTURA (RICEVUTA FISCALE) Mod. XY / 2008 (Modello unificato - Legge 30/12/1991 n. 412)		

Si.Tra. e la rintracciabilità per gli operatori



Si.Tra. Sistema di Tracciabilità della Regione Marche - Microsoft Internet Explorer

Indirizzo: <http://www.qualimarche.it/>

Si.Tra.

Sistema Informatico di Tracciabilità e Rintracciabilità dei prodotti agroalimentari

HOME Home

Si.Tra.
FAQ
Contatti

LE FILIERE

- Latte Alta Qualità
- Ittica
- Carni Bovine
- Cereali

PER I CONSUMATORI

PER IL MONDO AGROALIMENTARE

PER IL MONDO IT

DICONO DI NOI

Si. Tra.

La storia dei prodotti dall'origine fino alla vostra tavola



Si.Tra. (Sistema TRAcciabilità) è un servizio offerto dall'ASSAM per garantire la tracciabilità e la rintracciabilità delle produzioni agricole ed alimentari regionali attraverso un'archiviazione dei dati ed un sistema di etichettatura con informazioni di supporto ai consumatori applicabile nelle principali filiere produttive operanti sul territorio.

Si.Tra. inoltre è lo strumento di tracciabilità e rintracciabilità utilizzato dal marchio "Qm. Qualità garantita dalle Marche"

Rintraccia i Prodotti

- Latte Alta Qualità
- Pesce
- Carne Bovina
- Cereali

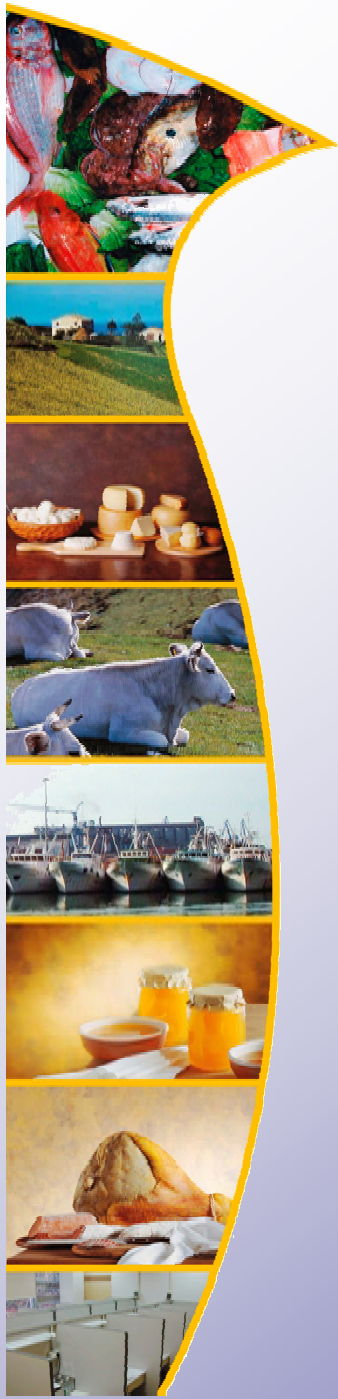
ACCEDI Area Riservata agli operatori

News

NEW
8.9.10 Marzo
Si.Tra. è presente a **Tipicità**

Da oggi puoi conoscere i locali che offrono pesce Scirocco 36
Vai alla pagina

http://www.qualimarche.it/filiera_ittica_rb.aspx



Si.Tra. e la rintracciabilità per gli operatori



In qualsiasi momento è possibile:

- Autocontrollo parametri di processo
- Autocontrollo parametri dei lotti di materiale

SiTra - Lista trasferimenti - Microsoft Internet Explorer

Indirizzo: <http://213.26.167.190/Sitra/ENMain/Registered/TrasferimentoLista.aspx>

ID Lotto	Cod. lotto	Materiale	Az. mittente lotto	stab. mittente lotto	Quantità	Scarto	Confezione	Conferente	
16603	28/12/2006	2006-12-28.199.V	Proteus Pesca Srl	Sede principale	28/12/2006		Iper Montebello Spa		Dettagli processo
15687	21/12/2006	2006-12-21.288.R	Proteus Pesca Srl	Sede principale	21/12/2006		Iper Montebello Spa		Dettagli processo
15686	21/12/2006	2006-12-21.248.R	Proteus Pesca Srl	Sede principale	21/12/2006		Iper Montebello Spa		Dettagli processo
15685	21/12/2006	2006-12-21.537.V	Proteus Pesca Srl	Sede principale	21/12/2006		Iper Montebello Spa		Dettagli processo
15247	19/12/2006	2006-12-19.77.R	Proteus Pesca Srl	Sede principale	19/12/2006		Iper Montebello Spa		Dettagli processo
15246	19/12/2006	2006-12-19.280.V	Proteus Pesca Srl	Sede principale	19/12/2006		Iper Montebello Spa		Dettagli processo
15245	19/12/2006	2006-12-19.277.V	Proteus Pesca Srl	Sede principale	19/12/2006		Iper Montebello Spa		Dettagli processo
15043	15/12/2006	2006-12-15.76.R	Proteus Pesca Srl	Sede principale	15/12/2006		Iper Montebello Spa		Dettagli processo
15042	15/12/2006	2006-12-15.66.R	Proteus Pesca Srl	Sede principale	15/12/2006		Iper Montebello Spa		Dettagli processo
14863	14/12/2006	2006-12-14.64.V	Proteus Pesca Srl	Sede principale	14/12/2006		Iper Montebello Spa		Dettagli processo
14178	07/12/2006	2006-12-07.293.R	Proteus Pesca Srl	Sede principale	07/12/2006		Iper Montebello Spa		Dettagli processo

1 2

Dettaglio processo di trasferimento n. 16603:

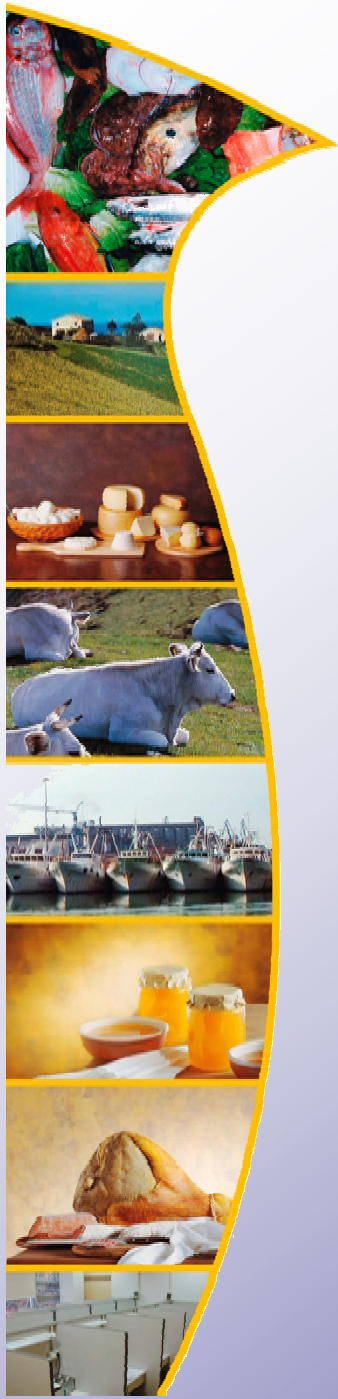
Materiali in ingresso

ID Lotto	Cod. lotto	Materiale	Az. mittente lotto	stab. mittente lotto	Quantità	Scarto	Confezione	Conferente	
22074	2006-12-28.199.V	Granchio acquisto in Asta	Proteus Pesca Srl	Sede principale	4,7	0	Kg netto in cassetta pluriuso		Dettagli lotto

Materiali in uscita

ID Lotto	Cod. lotto	Materiale	Az. destinataria lotto	stab. destinatario lotto	Quantità	Scarto	Confezione		
22366	2006-12-28.199.V	Granchio da Grossista	Iper Montebello Spa	Sede principale	4,7	0	Kg netto in cassetta pluriuso		Dettagli lotto

Copyright © 2003 Regione Marche - Tutti i diritti riservati



Si.Tra. e la rintracciabilità per il consumatore



- **Garantisce la conoscenza dell'origine del prodotto**
- **Garantisce la conoscenza delle informazioni volontarie**



Si.Tra. per i consumatori

La rintracciabilità del pesce



Si.Tra. Sistema di Tracciabilità della Regione Marche - Microsoft Internet Explorer

Indirizzo: <http://www.qualimarche.it/>

Si.Tra.

Sistema Informatico di Tracciabilità e Rintracciabilità dei prodotti agroalimentari

HOME

- Si.Tra.
- FAQ
- Contatti

LE FILIERE

- Latte Alta Qualità
- Ittica
- Carni Bovine
- Cereali

PER I CONSUMATORI

PER IL MONDO AGROALIMENTARE

PER IL MONDO IT

DICONO DI NOI

ACCEDI Area Riservata agli operatori

News

NEW
8.9.10 Marzo
Si.Tra. è presente a Tipicità

Da oggi puoi conoscere i locali che offrono pesce Scirocco 36
[Vai alla pagina](#)

Si.Tra.

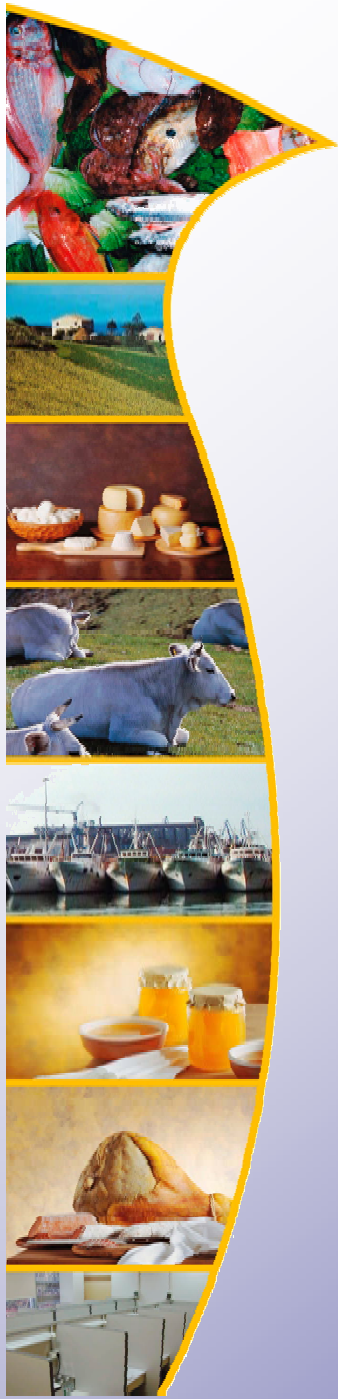
La storia dei prodotti dall'origine fino alla vostra tavola

Si.Tra. (Sistema TRAcciabilità) è un servizio offerto dall'ASSAM per garantire la tracciabilità e la rintracciabilità delle produzioni agricole ed alimentari regionali attraverso un'archiviazione dei dati ed un sistema di etichettatura con informazioni di supporto ai consumatori applicabile nelle principali filiere produttive operanti sul territorio.

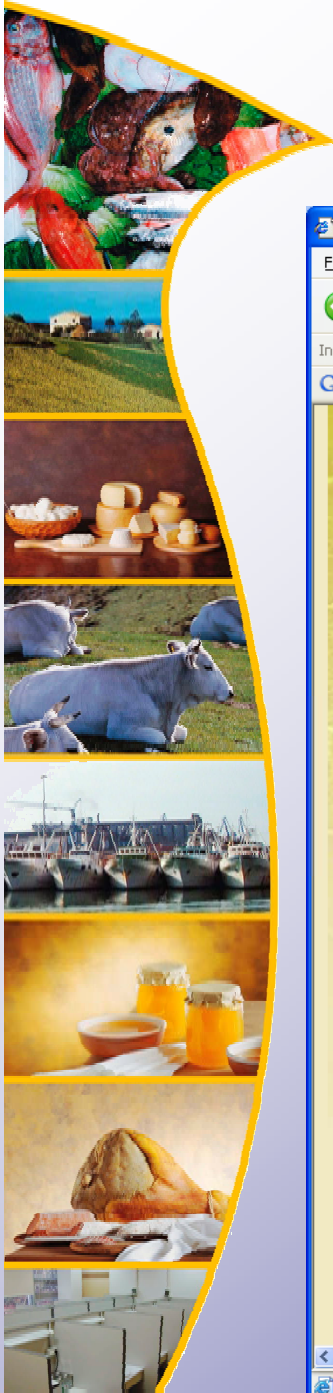
Si.Tra. inoltre è lo strumento di tracciabilità e rintracciabilità utilizzato dal marchio "Qm. Qualità garantita dalle Marche"

Rintraccia i Prodotti

- Latte Alta Qualità
- Pesce
- Carne Bovina
- Cereali



Si.Tra. per i consumatori La rintracciabilità del pesce



Elenco Pesce Scirocco36 - Microsoft Internet Explorer

Indirizzo: http://www.qualimarche.it/filiera_ittica_pv.aspx

Elenco dei Dettaglianti e dei Ristoratori che hanno acquistato pesce a marchio nelle ultime 48 ore

L'elenco delle aziende aderenti al marchio può essere consultato sul sito: www.scirocco36.it

Qui sotto potete ritrovare i ristoratori e le pescherie che hanno acquistato pesce Scirocco36

Alla Lanterna di Flavio Cerioni & C. s.n.c.

S.S. Adriatica Sud, 70-FANO (PS)

- Calamaretto da Grossista Kg.1,97-->Rintraccia il lotto
- Mazzancolla da Grossista Kg.2,974-->Rintraccia il lotto
- Rana Pescatrice da Grossista Kg.9,444-->Rintraccia il lotto
- Seppia da Grossista Kg.10,75-->Rintraccia il lotto
- Seppia da Grossista Kg.9,44-->Rintraccia il lotto

Mare e altro di Daniele Bocchini

Via D. Carpazi, 24-FANO (PS)

- Granchio acquisto in Asta Kg.6,5-->Rintraccia il lotto
- Moscardino acquisto in Asta Kg.13,6-->Rintraccia il lotto
- Moscardino acquisto in Asta Kg.11,6-->Rintraccia il lotto
- Moscardino acquisto in Asta Kg.13,2-->Rintraccia il lotto
- Seppia acquisto in Asta Kg.11-->Rintraccia il lotto
- Seppia acquisto in Asta Kg.10-->Rintraccia il lotto

Società del Mare Adriatico srl

Lungomare Mediterraneo, 2-FANO (PS)

- Granchio acquisto in Asta Kg.5,8-->Rintraccia il lotto
- Mazzancolla acquisto in Asta Kg.3,9-->Rintraccia il lotto
- Moscardino acquisto in Asta Kg.11,3-->Rintraccia il lotto
- Triglia acquisto in Asta Kg.7,7-->Rintraccia il lotto

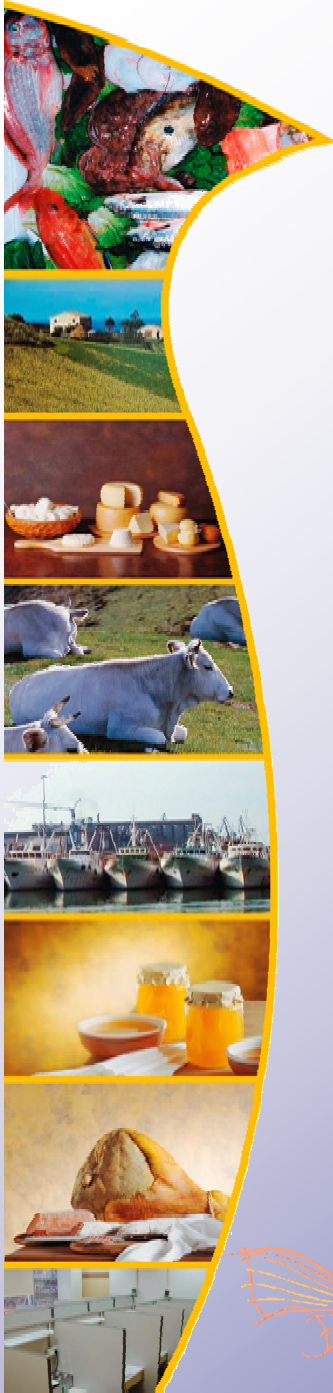
←

Si.Tra. e la rintracciabilità per gli enti terzi di controllo



- **Accesso attraverso ID e Password appositamente concesse**
- **Controllo diretto dei parametri tecnologici del processo e dei lotti**
- **Estrapolazione dei dati di interesse**
- **Verifica dei dati non su supporto cartaceo ed in tempo reale**





Si.Tra. Conclusioni

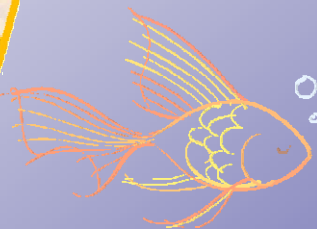


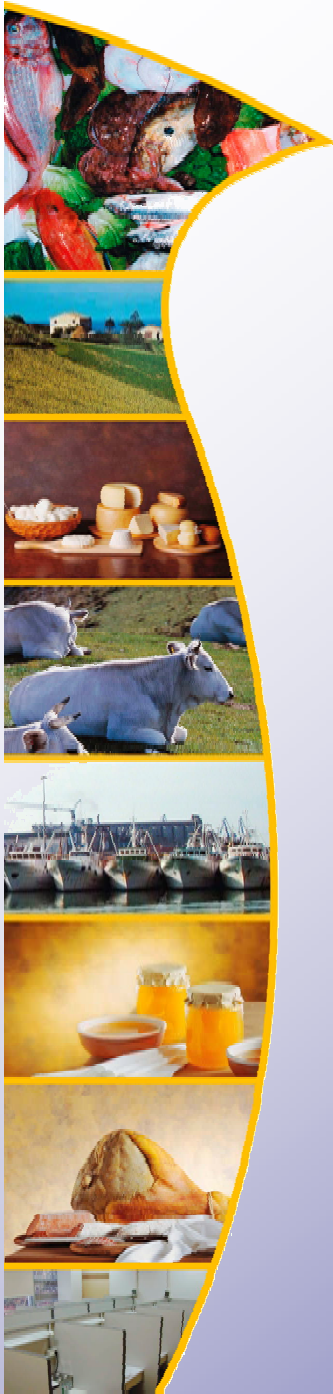
Si.Tra. è un sistema:

Flessibile perché in grado di gestire diverse filiere agroalimentari

Semplice perché può essere usato anche da chi non possiede competenze informatiche

Utilizzabile anche dalle organizzazioni che possiedono sistemi informatici in azienda, mettendo a disposizione le informazioni ai consumatori





Si.Tra. Per informazioni



Responsabile Autorità di Controllo e Tracciabilità

Dott. Fausto Ricci – 071 808321

Coordinatore di Gestione Nucleo Operativo Si.Tra.

Ing. Raffaella Coen – 071 808222

Coordinatore Tecnico Nucleo Operativo Si.Tra.

Dott. Lorenzo Moretti – 071 808205

Coordinatore Informatico Nucleo Operativo Si.Tra.

Ing. Francesco Gobbi – 071 808205

E – Mail: sitra@assam.marche.it

Sito Internet: www.qualimarche.it

