



## Gestione casella PEC Emarche e archiviazione messaggi

Per liberare lo spazio nella casella PEC Emarche occorre eliminare i messaggi ed assicurarsi di aver svuotato anche il cestino.

Prima di procedere con l'eliminazione definitiva degli stessi, se non si è già provveduto, è necessario effettuare l'archiviazione poiché l'obbligo del Gestore è solo quello di mantenerne i log per 30 mesi.

### Archiviazione messaggi PEC Emarche

Selezionare gli elementi da archiviare mettendo la spunta nella casella posizionata all'inizio della riga di ciascun messaggio.

Per conto di: comune ██████████@emarche.it

12 Ott 2022 **POSTA CERTIFICATA: Prot.**

Cliccando su "Seleziona tutti" è possibile marcare contemporaneamente tutti i messaggi visualizzati nella pagina corrente.

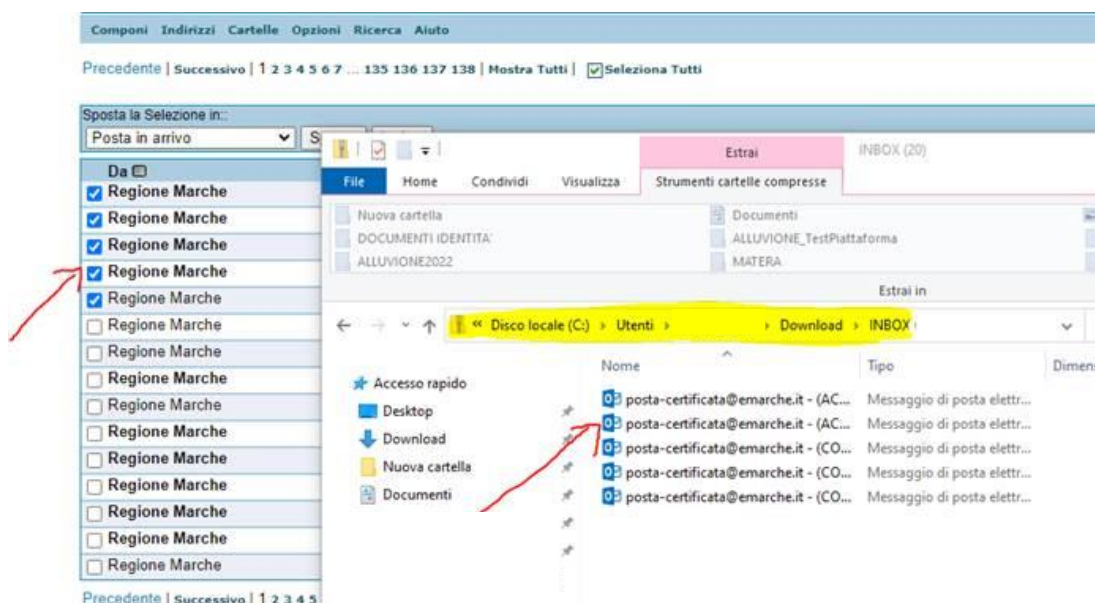
[Precedente](#) | [Successivo](#) | [1](#) [2](#) [3](#) [4](#) [5](#) [6](#) [7](#) ... [50](#) [51](#) [52](#) [53](#) | [Mostra Tutti](#) | [Seleziona tutti](#)

Premendo il tasto "Archivia", in fondo alla lista dei messaggi, verrà creata una cartella compressa contenente la selezione dei messaggi appena effettuata.

Messaggi da 1 a 40 (totale 2098)

Archivia

**Prima di cancellare definitivamente i messaggi verificare sempre che il numero degli elementi selezionati corrisponda effettivamente al numero di file presenti nell'archivio (cartella) appena generato**



A questo punto è possibile eliminare i messaggi precedentemente selezionati premendo il tasto "Cancella", posizionato in alto a destra, mentre per l'eliminazione definitiva occorrerà svuotare anche la cartella del cestino presente nella casella cliccando su "Svuota" **Cestino (Svuota)**



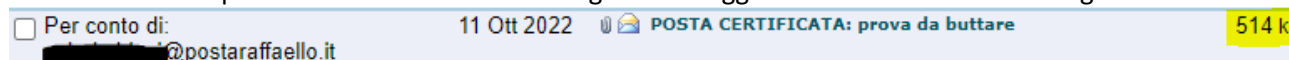
## Consigli per effettuare l'archiviazione

Maggiore è il peso dei file che si vanno ad archiviare contemporaneamente e maggiore è il tempo richiesto dalla procedura pertanto per agevolare le operazioni eventualmente è possibile:

### 1. Visualizzare la grandezza di ogni singolo messaggio

In alto, cliccare sul menù "Opzioni" **Componi Indirizzi Cartelle Opzioni Ricerca Aiuto** poi **Ordine Indice** ed infine premere tasto "Aggiungi" accanto all'opzione "Dimensione" presente nel menù a tendina **Dimensione** **Aggiungi**

Al termine delle operazioni la dimensione del singolo messaggio verrà visualizzata a fine riga



### 2. Variare il numero dei messaggi visualizzati su ciascuna pagina

In alto, cliccare sul menù "Opzioni" **Componi Indirizzi Cartelle Opzioni Ricerca Aiuto** e poi **Mostra le Impostazioni**. Nella sezione "Opzione Visualizzazione casella Postale" è possibile inserire il numero di messaggi che si desidera visualizzare su una stessa pagina. Nell'esempio è stata indicata la volontà di visualizzare 40 messaggi per pagina.

#### Opzioni Visualizzazione Casella postale

Numero di messaggi nell'Indice:

Confermare con il tasto "Invia" in fondo alla schermata.

Dopo aver impostato le opzioni necessarie sarà quindi possibile verificare quali messaggi possono essere selezionati ed archiviati contemporaneamente in base alla loro grandezza oltre a poter selezionare contemporaneamente quelli presenti in una stessa pagina con "Seleziona tutti" facendo sempre attenzione a quanto sopra riportato per non sovraccaricare la procedura ed ottenerne quindi il buon esito.

Nell'esempio che segue 40 messaggi su una stessa pagina sono stati selezionati con "Seleziona tutti" ed archiviati in locale con il tasto "Archivia" impiegando pochi secondi per l'operazione in quanto la grandezza dei singoli messaggi è esigua.

