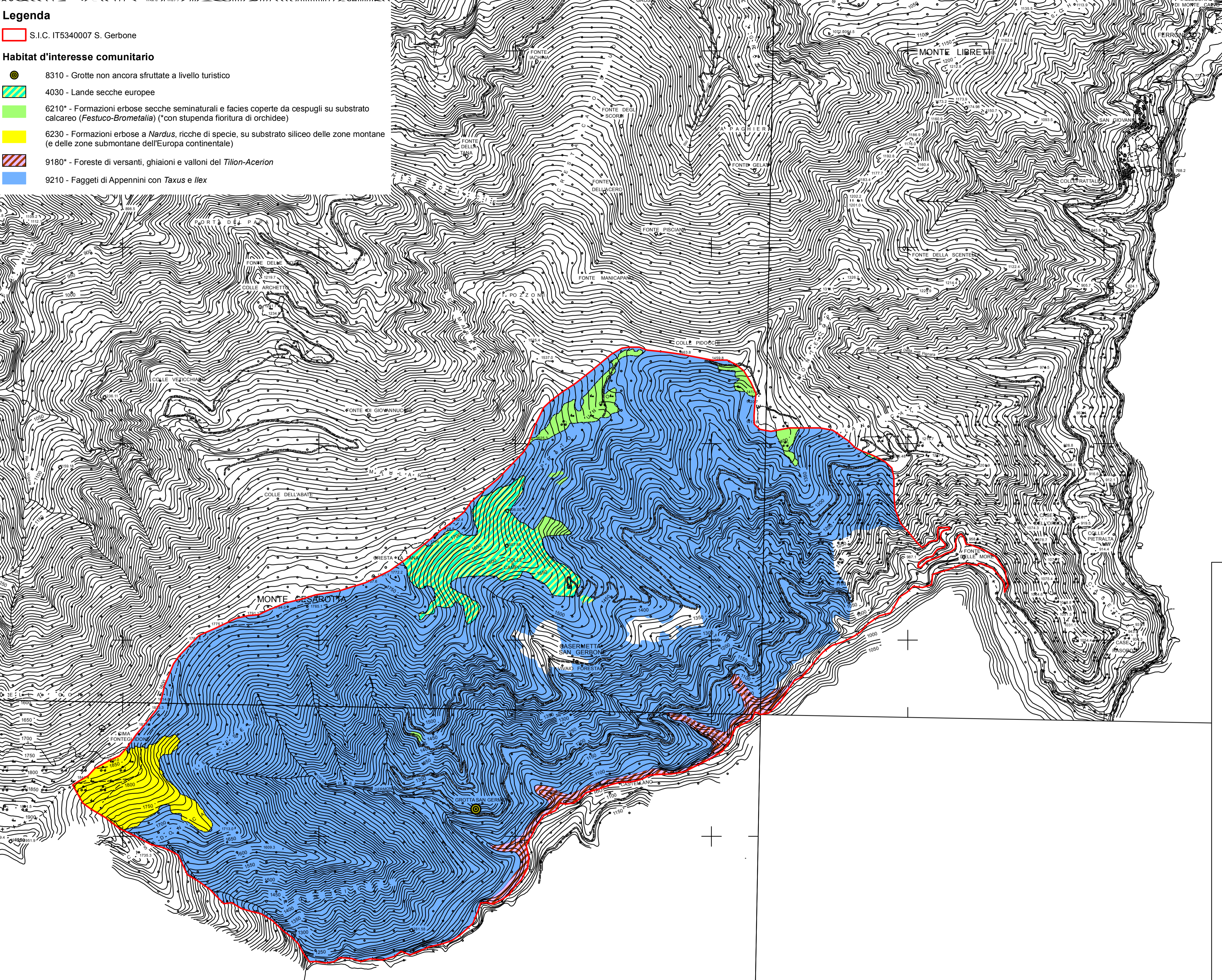


**Legenda**

S.I.C. IT5340007 S. Gerbone

**Habitat d'interesse comunitario**

- 8310 - Grotte non ancora sfruttate a livello turistico
- 4030 - Lande secche europee
- 6210\* - Formazioni erbose secche seminaturali e facies coperte da cespugli su substrato calcareo (*Festuco-Brometalia*) (\*con stupenda fioritura di orchidee)
- 6230 - Formazioni erbose a *Nardus*, ricche di specie, su substrato siliceo delle zone montane (e delle zone submontane dell'Europa continentale)
- 9180\* - Foreste di versanti, ghiaioni e valloni del *Tilium-Acerion*
- 9210 - Faggeti di Appennini con *Taxus* e *Ilex*



	Comunità Europea Fondo Europeo agricolo per lo sviluppo rurale (FEARS) L'Europa investe nelle zone rurali		

Parco nazionale del Gran Sasso e Monti della Laga

**PIANO DI GESTIONE DEL SIC IT5340007 "S. GERBONE"**



Tav.9 Carta degli Habitat d'interesse comunitario

progettazione			coordinamento	Dott. For. Paolo Rigoni	Scala: 1:10.000
					Emissione: Marzo 2015
					Revisione: