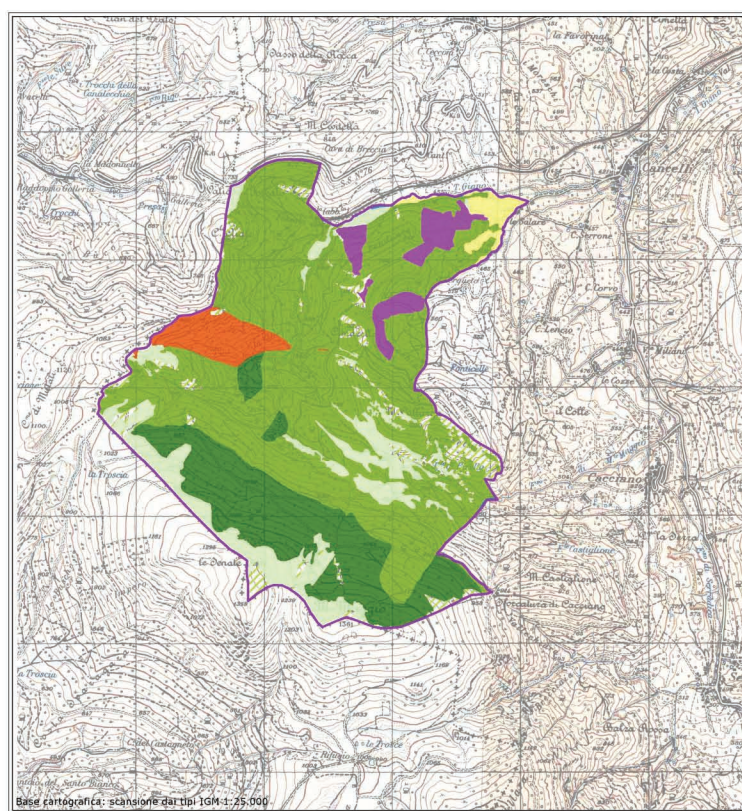




Tav. 10 - Carta degli habitat Natura 2000 e dell'uso del suolo

scala 1 : 10.000 / 1:25.000

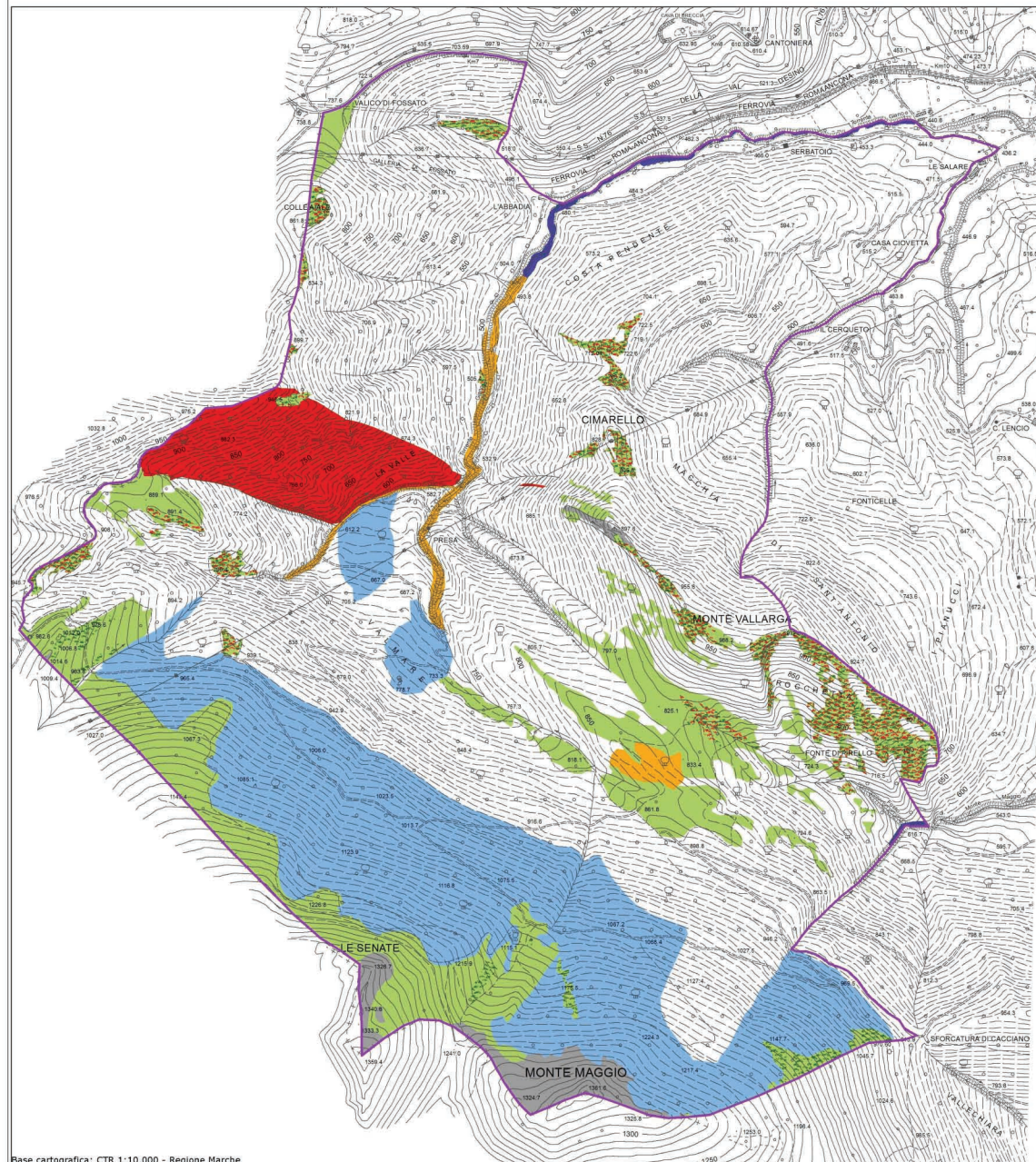
ottobre 2014



- Limite del SIC
- Usa del suolo (CORINE Land cover)
- 212 - Seminativi in aree irrigue
 - 3111 - Boschi a prev. di querce e alte lat. semp.
 - 3113 - Boschi misti a prev. di altre latifoglie autoctone
 - 3115 - Boschi a prevalenza di faggio
 - 3122 - Boschi a prevalenza di pini oro-mediterranei e montani
 - 3211 - Praterie continue
 - 3212 - Praterie discontinue
 - 322 - Brughiere e cespuglieti
 - 511 - Corsi d'acqua, canali e idrovie



Base cartografica: scansioni dai tipi IGM 1:25.000

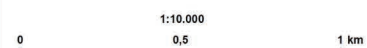


Limite del SIC

Tipi di Habitat Natura 2000 (All. I Dir. 92/43/CEE)

- 6110* - Formazioni erbose rupicole calcicole o basofile dell'*Alyso-Sedion albi*
- 6170 - Formazioni erbose calcicole alpine e subalpine
- 6210* - Formazioni erbose secche seminaturali e facies coperte da cespugli su substrato calcareo (*Festuco-Brometalia*) ("stupenda fioritura di orchidee)
- 6220* - Percorsi substepici di graminacee e piante annue dei *Thero-Brachypodietea*
- 6430 - Bordure pianiziali, montane e alpine di megafiorie idrofile
- 91L0 - Querceti di rovere illirici (*Erythronio-Carpinion*)
- 9210* - Faggeti degli Appennini con *Taxus* e *Ilex*
- 92A0 - Foreste a galleria di *Salix alba* e *Populus alba*
- 9340 - Foreste di *Quercus ilex* e *Quercus rotundifolia*

* Tipi di habitat prioritari



Base cartografica: CTR 1:10.000 - Regione Marche