



IL R.E.I. – REDDITO DI INCLUSIONE NELLE MARCHE

CONFERENZA STAMPA | 14 MAGGIO 2018

IL R.E.I. - REDDITO DI INCLUSIONE

MISURA UNICA NAZIONALE DI CONTRASTO ALLA POVERTÀ (operativa dal 1 gennaio 2018) PER I NUCLEI FAMILIARI

COS'È

- un sostegno economico sotto forma di **CARD PREPAGATA**
- un progetto personalizzato di reinserimento sociale e lavorativo per superare le difficoltà economiche

REQUISITI PRINCIPALI:

- cittadinanza italiana o comunitaria, diritto o permesso di soggiorno
- presenza in famiglia di: minore o persona con disabilità o donna incinta o over 55 disoccupato
- ISEE inferiore a € 6.000 - ISRE inferiore a € 3.000
- non si percepiscono altri ammortizzatori sociali o trattamenti assistenziali
- patrimonio immobiliare inferiore a € 20.000 (esclusa casa di abitazione)
- patrimonio mobiliare non superiore a € 10.000

COME e DOVE:

- richiesta tramite **modulo INPS** da compilare presso i **Servizi Sociali del Comune di residenza (punti R.E.I)**

TROVA QUI IL TUO PUNTO REI

Per informazioni scrivi a: REI@regione.marche.it



DA **187,00**
A **485,00**
€ MESE

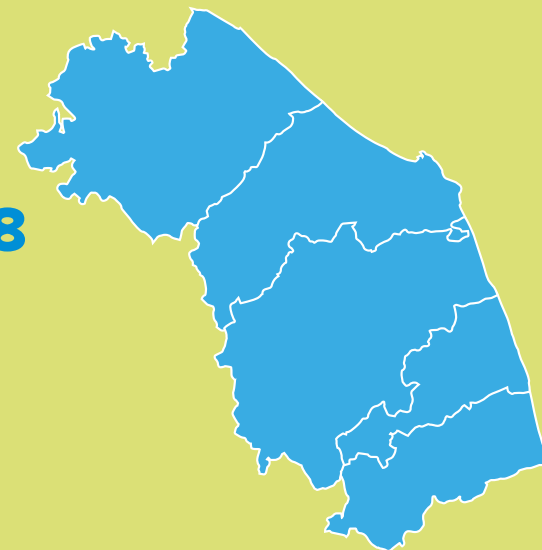
IN BASE AL NUMERO DEI COMPONENTI DELLA FAMIGLIA, RIDOTTO IN FUNZIONE DI ALTRI REDDITI E TRATTAMENTI ASSISTENZIALI PERCEPITI DAI COMPONENTI DEL NUCLEO FAMILIARE

REGIONE MARCHE



IL R.E.I. - REDDITO DI INCLUSIONE

NELLE MARCHE DAL 1° GENNAIO AL 23 MARZO 2018



1.340

**NUCLEI FAMILIARI
BENEFICIARI**

2 NUCLEI FAMILIARI OGNI 1.000 NUCLEI RESIDENTI

PER UN
TOTALE DI

3.341

PERSONE COINVOLTE

22 PERSONE OGNI 10.000 RESIDENTI

€
256,74

**IMPORTO MEDIO MENSILE
DEL SOSTEGNO ECONOMICO**



IL R.E.I. - REDDITO DI INCLUSIONE

ACCESSO AL R.E.I.

PRESSO I PUNTI REI SI POTRANNO AVERE INFORMAZIONI, CONSULENZA E ORIENTAMENTO SULLA RETE INTEGRATA DEGLI INTERVENTI E DEI SERVIZI SOCIALI E, QUALORA RICORRANO LE CONDIZIONI, ANCHE ASSISTENZA NELLA PRESENTAZIONE DELLA DOMANDA.

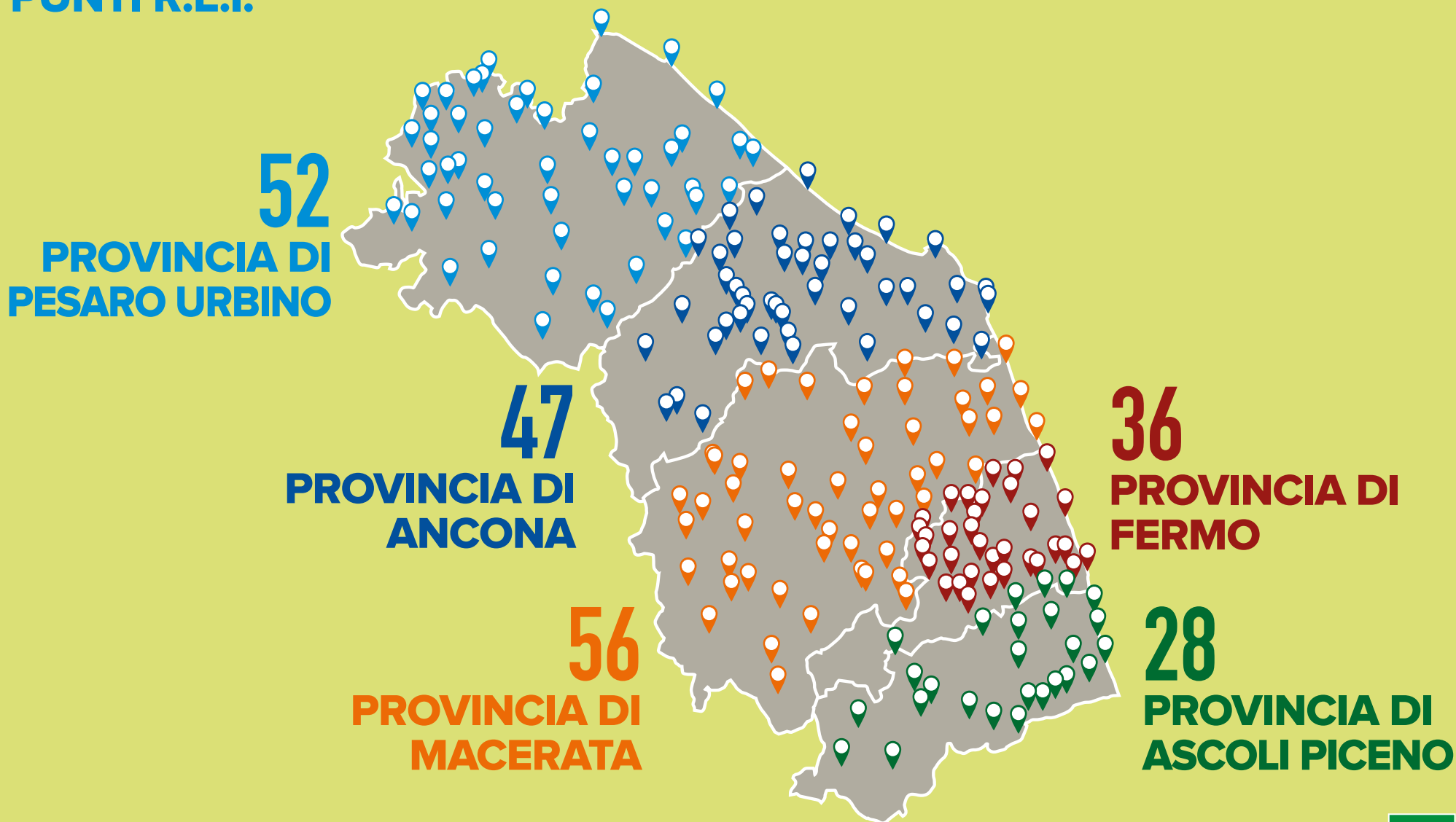


PUNTI REI NELLE MARCHE

- UNO (O QUASI) PER CIASCUNO DEI 229 COMUNI DELLE MARCHE
- UNO OGNI 6.800 RESIDENTI
- UNO IN MEDIA OGNI 42 KM²

IL R.E.I. - REDDITO DI INCLUSIONE

PUNTI R.E.I.



PUNTI R.E.I. - DISTRIBUZIONE PER AMBITO TERRITORIALE SOCIALE

	NUMERO PUNTI REI	NUMERO STRUTTURE DELEGATE	NUMERO COMUNI NELL'ATS	SUPERFICIE	RESIDENTI (1/1/2017)	DENSITÀ DEMOGRAFICA (residenti per km²)	PUNTI REI PER COMUNE	1 PUNTO REI OGNI N° RESIDENTI	1 PUNTO REI OGNI N° KM²
ATS 01 - PESARO	8		8	305	139.06	456	1,0	17.383	38
ATS 03 - UNIONE MONTANA CATRIA E NERONE	8		7	581	21.478	37	1,1	2.685	73
ATS 04 - URBINO	9		9	591	42.802	72	1,0	4.756	66
ATS 05 - UNIONE MONTANA MONTEFELTRO	15		15	373	20.328	55	1,0	1.355	25
ATS 06 - FANO	9		9	461	102.434	222	1,0	11.382	51
ATS 07 - FOSSOMBRONE	8		6	258	34.604	134	1,3	4.326	32
ATS 08 - SENIGALLIA	10		9	463	78.612	170	1,1	7.861	46
ATS 09 - ASP AMBITO 9 JESI	21		21	679	107.528	158	1,0	5.120	32
ATS 10 - UNIONE MONTANA ESINO-FRASASSI	5		5	549	46.717	85	1,0	9.343	110
ATS 11 - ANCONA	1		1	125	100.696	807	1,0	100.696	125
ATS 12 - FALCONARA MARITTIMA	7		7	146	69.907	478	1,0	9.987	21
ATS 13 - OSIMO	7		7	216	83.461	386	1,0	11.923	31
ATS 14 - CIVITANOVA MARCHE	10		9	366	124.288	339	1,1	12.429	37
ATS 15 - MACERATA	9		9	411	94.197	229	1,0	10.466	46
ATS 16 - UNIONE MONTANA MONTI AZZURRI	15		15	506	40.788	81	1,0	2.719	34
ATS 17 - UNIONE MONTANA ALTE VALLI POTENZA-ESINO	8		8	530	32.640	62	1,0	4.080	66
ATS 18 - UNIONE MONTANA MARCA DI CAMERINO	13		11	750	14.211	19	1,2	1.093	58
ATS 19 - FERMO	33		31	554	115.575	209	1,1	3.502	17
ATS 20 - PORTO SANT'ELPIDIO	3		3	85	51.623	605	1,0	17.208	28
ATS 21 - SAN BENEDETTO	13		12	314	102.028	325	1,1	7.848	24
ATS 22 - ASCOLI PICENO	9	1	9	564	69.609	123	1,0	7.734	63
ATS 23 - UNIONE DEI COMUNI VALLATA DEL TRONTO	4		7	155	31.414	202	0,6	7.854	39
ATS 24 - UNIONE MONTANA MONTI SIBILLINI	1		11	419	14.050	34	0,1	14.050	419
TOTALE MARCHE	226	1	229	9401	1.538.055	164	1,0	6.806	42

IL R.E.I. - REDDITO DI INCLUSIONE

LE RISORSE DELLA REGIONE MARCHE A SUPPORTO DEL R.E.I



14
mln €

FONDI POR FSE

(OBIETTIVO INCLUSIONE SOCIALE OT. 9)

PER 30 MESI

per la implementazione del personale necessario agli ATS per migliorare i punti di accesso, l'attività di presa in carico, per svolgere le funzioni di tutoraggio per i tirocini finalizzati all'inclusione sociale necessari per il funzionamento del R.E.I (e non solo) - Previsione di un coinvolgimento di circa 480 operatori per circa 570 mila ore di lavoro (di cui circa 100 mila già realizzate). Seguirà un ulteriore identico bando per i 30 mesi successivi di ulteriori 14 milioni di euro.

5
mln €

PER 30 MESI

finanziamento di **progetti di ATS che sosterranno i costi delle indennità di tirocinio.**
Durata dei progetti 30 mesi con indennità pari a € 350 al mese

€
692.700

FONDI PON FEAD

per **interventi a sostegno della povertà estrema** (integrativi dei fondi R.E.I e rivolte a persone senza fissa dimora). Fondi trasferiti a 4 ATS per interventi di sostegno su necessità di base orientati, laddove possibile, a inserire la persona in abitazione.

REDDITO DI INCLUSIONE

ALTRE RISORSE DEL GOVERNO A SUPPORTO DEL R.E.I



6,4
mln €

FONDI PON FSE

trasferiti ai territori (ATS) direttamente dallo Stato per gli interventi di lotta alla povertà nell'ambito del R.E.I: **attivazione di servizi di inclusione sociale o acquisizione di personale aggiuntivo**

FONDI DEL BILANCIO DELLO STATO

PARI A 5,6 MILIONI DI EURO DA RIPARTIRE TRA GLI ATS

(15% DELL'IMPORTO COMPLESSIVO ANNUALE IMPEGNATO PER IL R.E.I)

saranno utilizzati dagli ATS per l'attuazione dei **livelli essenziali connessi al R.E.I:**

- **ACCESSO** (funzionamento punti Rel)
- **ASSESSMENT** (valutazione multidimensionale per il progetto personalizzato)
- **PROGETTO PERSONALIZZATO** sostenuto da una serie di **servizi alla persona** (tirocini per l'inclusione, assistenza domiciliare, sostegno genitoriale, sostegno socio-educativo, mediazione culturale, pronto intervento sociale)



REDDITO DI INCLUSIONE

I CENTRI PER L'IMPIEGO

Sono parte essenziale del sistema assieme alle scuole, ai servizi sanitari, alle politiche abitative. Il Governo, al fine di sostenere i Centri in questa attività aggiuntiva, ha previsto l'utilizzo di **FONDI PON** per ulteriori operatori nelle Marche, da inserire nei centri unicamente per svolgere attività inerenti il R.E.I.

