

SISTEMA



CARTOGRAFICO
INFORMATIZZATO
REGIONALE

**RAPPORTO 2002
SULLO
STATO DELLA
PIANIFICAZIONE
E DELLE
INFORMAZIONI
TERRITORIALI
NELLA REGIONE
MARCHE**

SITUAZIONE AL 31 DICEMBRE 2001



L'adeguamento dei Prg al Ppar

Il quadro complessivo

I dati salienti che emergono nel rapporto annuale sullo stato dell'adeguamento dei Prg al Ppar – aggiornato al 31 dicembre 2001 – sembrano essere due:

- 1) l'elevato incremento – rispetto all'anno precedente – del numero dei comuni che hanno concluso il processo di adeguamento del Prg al Ppar (23 comuni che rappresentano un incremento di quasi il 10% rispetto al totale dei comuni marchigiani)
- 2) la sostanziale stabilità dei comuni che si trovano in una fase che potremmo definire "di stallo": comuni che hanno affidato l'incarico per la redazione del piano, spesso da lungo tempo, ma che non procedono alla sua adozione (nel corso del 2001 solo 5 comuni sono passati dallo stato di affidamento di incarico alla fase di adozione del piano e discussione delle osservazioni)

Dunque un avanzamento nello stato della pianificazione dovuto quest'anno soprattutto all'attività delle province che hanno esaurito l'elevato numero di piani in istruttoria o in attesa di approvazione definitiva che – a seguito della progettualità dei comuni registrata negli anni precedenti – era arrivato alla fase finale di approvazione (il numero dei piani nella fase di interazione con le province era aumentato in maniera rilevante tra il 1999 e il 2000).

Nelle pagine seguenti, in cui si cercherà di argomentare e articolare queste osservazioni, con "A" vengono indicati i comuni che non hanno conferito l'incarico per l'adeguamento al Ppar, con "B" comuni il cui Prg risulta in corso di elaborazione, con "C" i comuni con Prg adottato, con "D" i comuni con Prg trasmesso in provincia (ed attualmente in fase di istruttoria o in fase di approvazione definitiva, con "E" i comuni il cui Prg viene restituito dalla Provincia per la rielaborazione, con "F" i comuni il cui Prg è definitivamente adottato.

Il processo di adeguamento del Prg comunale al Ppar regionale risulta concluso, alla fine del 2001, in quasi il 50% dei comuni delle Marche.

A questa quota va aggiunto il 13% circa di comuni (contro un dato di circa il 20% degli anni precedenti) ha adottato il piano ed è nella fase di interazione con la provincia, avendo il piano in istruttoria o in attesa di approvazione definitiva. Ancora, una quota di comuni che di poco inferiore al 10% ha adottato il piano ed è nella fase di discussione delle osservazioni. Si mantiene pressoché costante il dato di circa il 30% di comuni che risulta ancora nella fase iniziale del processo. I dati sono esposti in forma analitica nelle tabelle che seguono.



	A	B	C	D	E	F
Pesaro e Urbino	-	14	5	6	-	42
Ancona	-	4	2	6	-	37
Macerata	2	16	6	10	-	23
Ascoli Piceno	2	33	7	11	-	20
Regione	4	67	20	33	-	122

Tab. 1 - Processo di adeguamento dei piani comunali al PPAR alla data del 31 dicembre 2001. Numero dei comuni, valori assoluti

	A	B	C	D	E	F
Pesaro e Urbino		20,9	7,5	9,0		62,7
Ancona		8,2	4,1	12,2		75,5
Macerata	3,5	28,1	10,5	17,5		40,4
Ascoli Piceno	2,7	45,2	9,6	15,1		27,4
Regione	1,6	27,2	8,1	13,4		49,6

Tab. 2 - Processo di adeguamento dei piani comunali al PPAR alla data del 31 dicembre 2001. Numero dei comuni, valori percentuali rispetto al totale (di ogni provincia o della regione)

La dinamica del processo di adeguamento dei piani

Il monitoraggio del processo di adeguamento dei Prg al Ppar, compiuto da alcuni anni con modalità costanti, consente di disporre di un'immagine significativa per descrivere l'andamento dello stato della pianificazione nelle Marche.

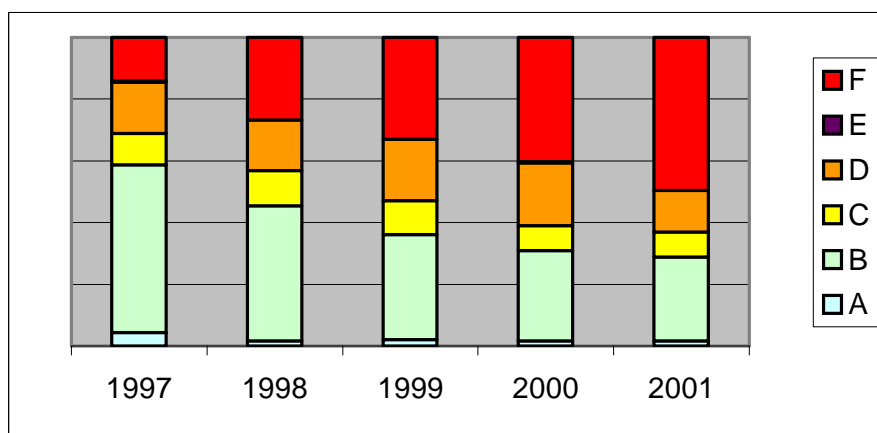


Fig. 1 - Processo di adeguamento dei piani comunali al PPAR nell'ultimo quinquennio.

Gli stessi dati possono essere letti analiticamente nella tabella seguente che dimostra un rallentamento progressivo del numero dei comuni che escono dallo stadio definito come "B" (26 tra il 1997 e il 1998, poi 24, 12, 5).

	A	B	C	D	E	F
30 novembre 1997	11	134	25	41	1	35
31 dicembre 1998	4	108	28	40		66
31 dicembre 1999	5	84	27	49		81
31 dicembre 2000	4	72	20	50	1	99
31 dicembre 2001	4	67	20	33		122

Tab. 3 - Adeguamento dei piani comunali al PPAR nell'ultimo quadriennio. Numero dei comuni, valori assoluti

Le situazioni territoriali dello stato di adeguamento dei piani

Come già sufficientemente discusso negli anni precedenti, il processo di adeguamento dei Prg al Ppar ha proceduto con una velocità proporzionale alla dimensione dei comuni. Questo dato era facilmente osservabile confrontando superficie territoriale e popolazione dei comuni dotati di Prg adeguato al Ppar in cui il valore della prima era decisamente inferiore a quello della seconda. Questo dato non è ancora rovesciato negli anni più recenti dato che superficie e popolazione dei comuni dotati di Prg adeguato al Ppar crescono sostanzialmente dello stesso valore (rispettivamente 6% e 5%).

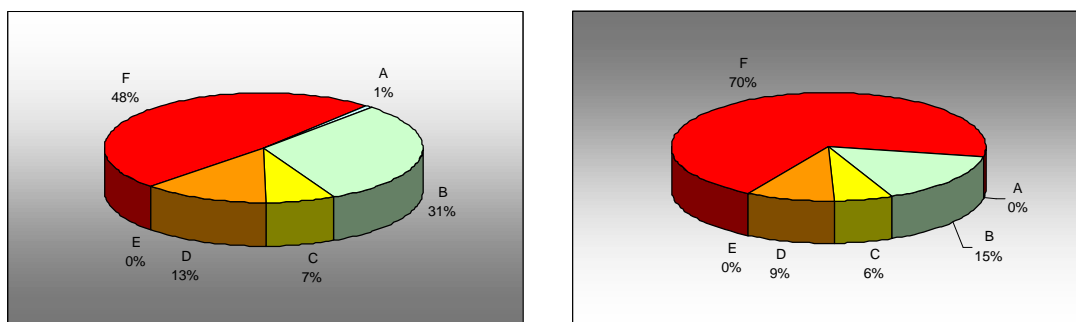


Fig. 3 - Stato della pianificazione in relazione alla superficie territoriale (a sinistra) e alla popolazione (a destra) della Regione Marche (valori percentuali)

Questi dati possono essere meglio interpretati localizzando geograficamente le informazioni, come nelle carte tematiche che seguono, in cui i comuni delle Marche vengono disaggregati in base alla loro consistenza demografica selezionando le soglie dei 3.000 e dei 10.000 abitanti.

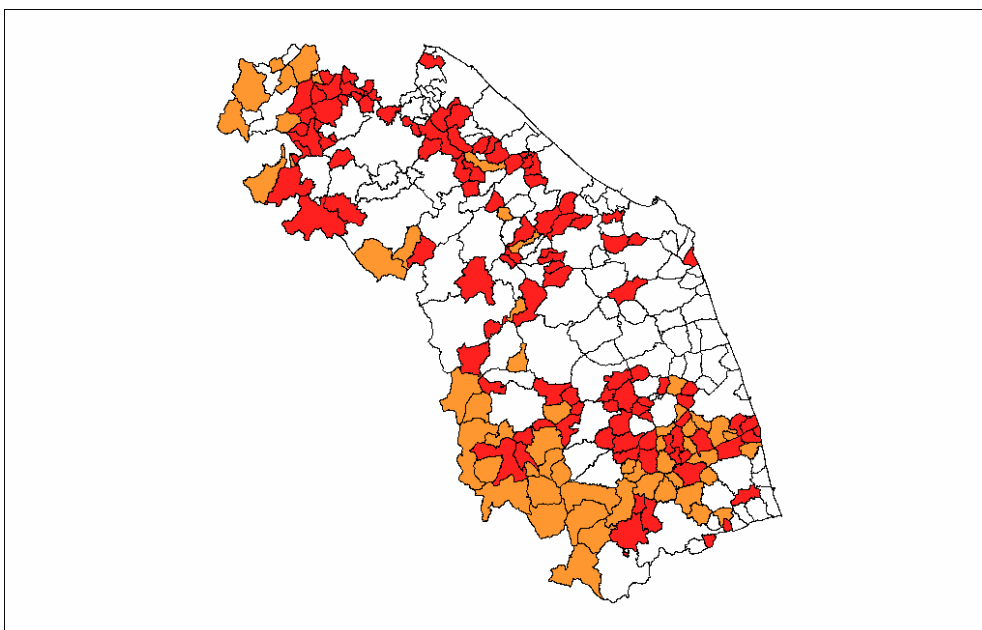


Fig. __ - Comuni con popolazione inferiore a 3.000 abitanti.
In rosso i comuni con strumento urbanistico adeguato al Ppar vigente o adottato (C, D, F). In oca i comuni con lo strumento urbanistico da adeguare (A,B)

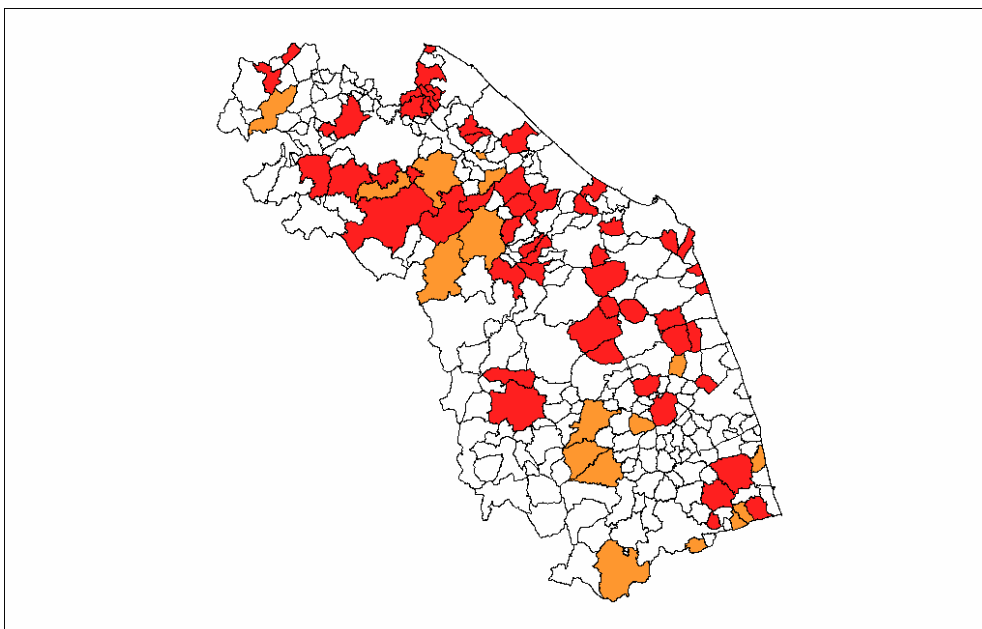


Fig. 5 - Comuni con popolazione compresa tra 3.000 e 10.000 abitanti.
In rosso i comuni con strumento urbanistico adeguato al Ppar vigente o adottato (C, D, F). In oca i comuni con lo strumento urbanistico da adeguare (A,B)

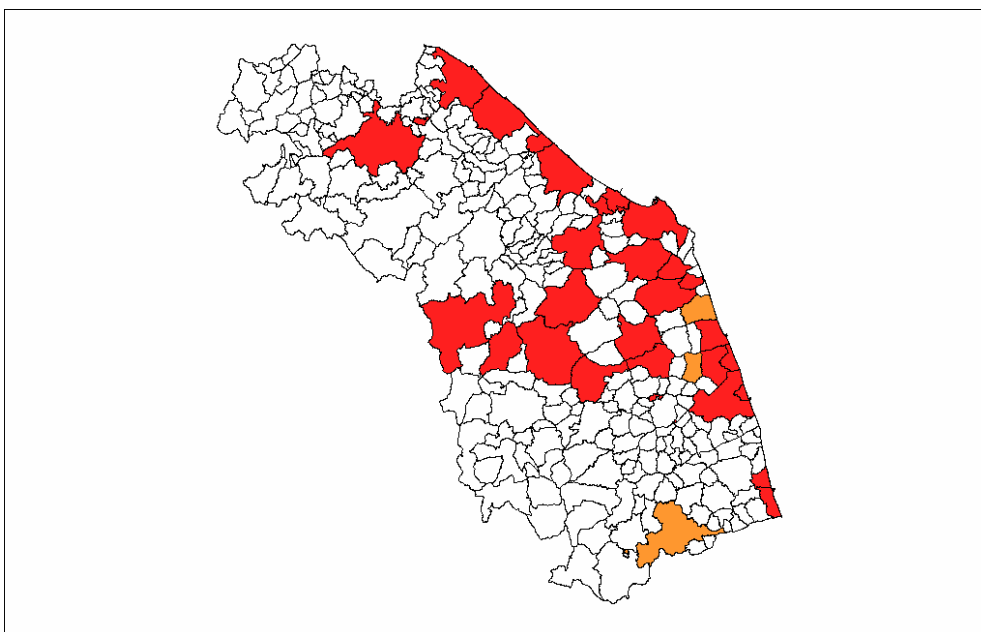


Fig. ___ - Comuni con popolazione superiore a 10.000 abitanti.
In rosso i comuni con strumento urbanistico adeguato al Ppar vigente o adottato (C, D, F). In ocra i comuni con lo strumento urbanistico da adeguare (A,B)

Le situazioni illustrate nelle carte possono essere lette in modo analitico nella tabella seguente.

	A, B	C, D, F
Comuni fino a 3.000 ab.	52	100
Comuni compresi tra 3.001 e 10.000 ab.	16	48
Comuni con più di 10.000 ab.	3	27

Tab. 4. - Situazione dell'adeguamento dei piani comunali al Ppar in base alla consistenza demografica dei comuni. (Numero dei comuni, valori assoluti)

In particolare è interessante notare come i comuni con popolazione inferiore ai 1000 abitanti influenzino la prestazione della categoria "Comuni fino a 3.000 abitanti": essi costituiscono infatti ben il 45% dei comuni con meno di 3000 abitanti in posizione A o B (26/57) e solo il 26% dei comuni con meno di 3000 abitanti in posizione C, D, F (26/100).

	A, B	C, D, F
Comuni con meno di 1.000 ab.	25	26

Tab. 5. - Situazione dell'adeguamento dei piani comunali al Ppar nei comuni con popolazione inferiore ai 1.000 abitanti. (Numero dei comuni, valori assoluti)



Probabilmente la pianificazione di area vasta (provinciale e degli enti parco) può in questi casi costituire un utile elemento di integrazione della pianificazione comunale per un più efficace governo del territorio. L'integrazione tra livelli di governo del territorio, già affrontata da altre leggi urbanistiche regionali, si dimostra così un tema rilevante anche per la nuova legge sul governo del territorio della regione Marche.

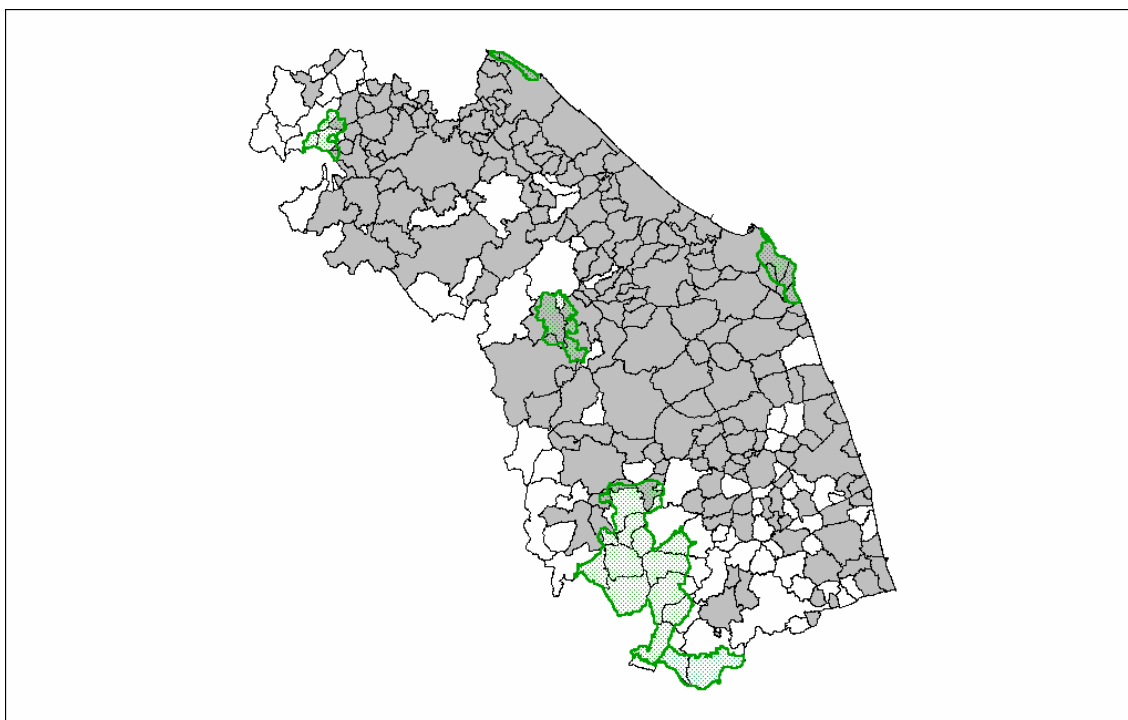


Fig. __ - *Relazione tra pianificazione comunale e pianificazione dei parchi*
In grigio i comuni con strumento urbanistico adeguato al Ppar vigente o adottato (C, D, F). In bianco i comuni con lo strumento urbanistico da adeguare (A,B). In retinato verde le aree comprese nei parchi regionali o nazionale.



Riepilogo provincia di Pesaro e Urbino – Situazione al 31 dicembre 2001

legenda

“A” incarico non ancora conferito

“B” Prg in corso di elaborazione

“C” Prg adottato

“D” Prg trasmesso in provincia (in istruttoria o in fase di approvazione definitiva)

“E” Prg restituito

“F” Prg approvato definitivamente

COMUNE	A	B	C	D	E	F
Acqualagna		B				
Apecchio						F
Auditore						F
Barchi						F
Belforte all'Isauro						F
Borgo Pace		B				
Cagli				D		
Cantiano		B				
Carpegna		B				
Cartoceto						F
Casteldelci		B				
Colbordolo						F
Fano						F
Fermignano						F
Fossombrone		B				
Fratte Rosa			C			
Frontino						F
Frontone		B				
Gabicce Mare						F
Gradara						F
Isola del Piano						F
Lunano						F
Macerata Feltria						F
Maiolo		B				
Mercatello sul Metauro						F
Mercatino Conca				D		
Mombaroccio						F
Mondavio		B				
Mondolfo			C			
Montecalvo in Foglia						F
Monte Cerignone						F
Monteciccardo						F
Montecopiolo						F
Montefelcino						F

COMUNE	A	B	C	D	E	F
Montegrimano						F
Montelabbate						F
Montemaggiore al Metauro						F
Monte Porzio						F
Novafeltria				D		
Orciano di Pesaro		B				
Peglio				D		
Pennabilli		B				
Pergola			C			
Pesaro						F
Petriano						F
Piagge				D		
Pian di Meleto						F
Pietrarubbia						F
Piobbico						F
Saltara						F
San Costanzo						F
San Giorgio di Pesaro						F
San Leo		B				
San Lorenzo in Campo						F
Sant'Agata Feltria		B				
Sant'Angelo in Lizzola				D		
Sant'Angelo in Vado						F
Sant'Ippolito						F
Sassocorvaro			C			
Sassofeltrio						F
Serra Sant'Abbondio			C			
Serrungarina						F
Talamello		B				
Tavoletto						F
Tavullia						F
Urbania						F
Urbino						F



Riepilogo provincia di Ancona – Situazione al 31 dicembre 2001

legenda

“A” incarico non ancora conferito

“B” Prg in corso di elaborazione

“C” Prg adottato

“D” Prg trasmesso in provincia (in istruttoria o in fase di approvazione definitiva)

“E” Prg restituito

“F” Prg approvato definitivamente

COMUNE	A	B	C	D	E	F
Agugliano						F
Ancona						F
Arcevia		B				
Barbara		B				
Belvedere Ostrense						F
Camerano						F
Camerata Picena						F
Castellino						F
Castel Colonna				D		
Castelfidardo						F
Castelleone di Suasa			C			
Castelplanio						F
Cerreto d'Esi						F
Chiaravalle						F
Corinaldo				D		
Cupramontana						F
Fabriano						F
Falconara Marittima				D		
Filottrano						F
Genga						F
Jesi						F
Loreto						F
Maiolati Spontini						F
Mergo						F
Monsano						F
Montecarotto				D		
Montemarciano						F
Monterado						F
Monte Roberto						F
Monte San Vito						F

COMUNE	A	B	C	D	E	F
Morro d'Alba						F
Numana				D		
Offagna						F
Osimo						F
Ostra						F
Ostra Vetere						F
Poggio San Marcello		B				
Polverigi						F
Ripe						F
Rosora						F
San Marcello						F
San Paolo di Jesi						F
Santa Maria Nuova						F
Sassoferrato		B				
Senigallia						F
Serra de' Conti				D		
Serra San Quirico				D		
Sirolo						F
Staffolo						F



Riepilogo provincia di Macerata – Situazione al 31 dicembre 2001

legenda

“A” incarico non ancora conferito

“B” Prg in corso di elaborazione

“C” Prg adottato

“D” Prg trasmesso in provincia (in istruttoria o in fase di approvazione definitiva)

“E” Prg restituito

“F” Prg approvato definitivamente

COMUNE	A	B	C	D	E	F
Acquacanina	A					
Apiro			D			
Appignano						F
Belforte del Chienti						F
Bolognola	A					
Caldarola		B				
Camerino						F
Camporotondo di Fiastrone			C			
Castelraimondo						F
Castelsantangelo sul Nera		B				
Cessapalombo			C			
Cingoli						
Civitanova Marche						F
Colmurano						F
Corridonia				D		
Esanatoglia						F
Fiastra		B				
Fiordimonte				D		
Fiuminata		B				
Gagliole		B				
Gualdo			C			
Loro Piceno						F
Macerata						F
Matelica						F
Mogliano						F
Montecassiano			C			
Monte Cavallo		B				
Montecosaro						F
Montefano						F
Montelupone						F

COMUNE	A	B	C	D	E	F
Monte San Giusto		B				
Monte San Martino			C			
Morrovalle						F
Muccia		B				
Penna San Giovanni			C			
Petriolo						F
Pievebovigliana				D		
Pieve Torina				D		
Pioraco				D		
Poggio San Vicino		B				
Pollenza						F
Porto Recanati						F
Potenza Picena		B				
Recanati						F
Ripe San Ginesio						F
San Ginesio		B				
San Severino Marche						F
Sant'Angelo in Pontano				D		
Sarnano		B				
Sefro		B				
Serrapetrona				D		
Serravalle del Chienti		B				
Tolentino						F
Treia				D		
Urbisaglia						F
Ussita		B				
Visso		B				



Riepilogo provincia di Ascoli Piceno – Situazione al 31 dicembre 2001

LEGENDA

- “A” incarico non ancora conferito
 “B” Prg in corso di elaborazione
 “C” Prg adottato
 “D” Prg trasmesso in provincia (in istruttoria o in fase di approvazione definitiva)
 “E” Prg restituito
 “F” Prg approvato definitivamente

COMUNE	A	B	C	D	E	F
Acquasanta Terme		B				
Acquaviva Picena						F
Altidona			C			
Amandola		B				
Appignano del Tronto		B				
Arquata del Tronto		B				
Ascoli Piceno		B				
Belmonte Piceno		B				
Campofilone			C			
Carassai		B				
Castel di Lama						F
Castignano		B				
Castorano		B				
Colli del Tronto						F
Comunanza		B				
Cossignano		B				
Cupra Marittima		B				
Falerone		B				
Fermo			C			
Folignano		B				
Force		B				
Francavilla d'Ete				D		
Grottammare						F
Grottazzolina				D		
Lapedona				D		
Magliano di Tenna		B				
Maltignano						F
Massa Fermata				D		
Massignano		B				

COMUNE	A	B	C	D	E	F
Monsanpietro Morico						F
Monsampolo del Tronto		B				
Montalto delle Marche				D		
Montappone			C			
Montedinove	A					
Montefalcone Appennino		B				
Montefiore dell'Aso				D		
Montefortino		B				
Montegallo		B				
Monte Giberto		B				
Montegiorgio						F
Montegranaro		B				
Monteleone di Fermo		B				
Montelparo		B				
Montemonaco		B				
Monteprandone				D		
Monte Rinaldo				D		
Monterubbiano		B				
Monte San Pietrangeli		B				
Monte Urano						F
Monte Vidon Combatte		B				
Monte Vidon Corrado						F
Montottone						F
Moresco		B				
Offida			C			
Ortezzano			C			
Palmiano			C			
Pedaso						F
Petritoli				D		



COMUNE	A	B	C	D	E	F
Ponzano di Fermo		B				
Porto San Giorgio						F
Porto Sant'Elpidio						F
Rapagnano						F
Ripatransone						F
Roccafluvione				D		
Rotella		B				
San Benedetto del Tronto						F
Santa Vittoria in Matenano				D		
Sant'Elpidio a Mare						F
Servigliano				D		
Smerillo	A					
Spinetoli		B				
Torre San Patrizio					D	
Venarotta						F



REGIONE MARCHE
SERVIZIO URBANISTICA E CARTOGRAFIA

STATO DI ATTUAZIONE P.R.G.
IN ADEGUAMENTO AL P.P.A.R. (al 31.12.2001)

