

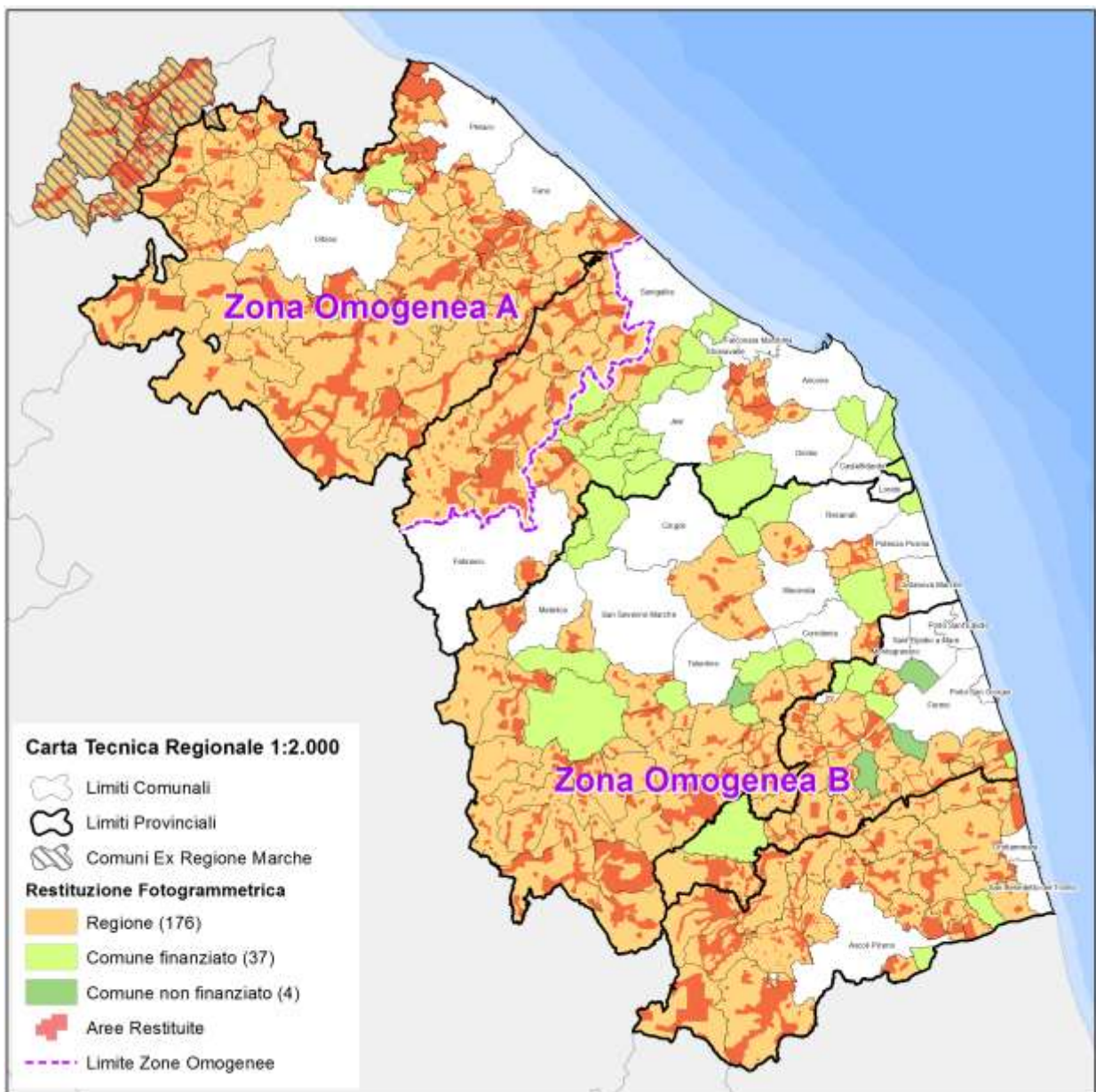
CARTA TECNICA REGIONALE 1:2000

DESCRIZIONE E CARATTERISTICHE TECNICHE

E' stata realizzata per consentire alle Amministrazioni Comunali dei Comuni con popolazione inferiore ai 10.000 abitanti di redigere i propri piani regolatori in adeguamento al Piano Paesistico Regionale approvato nel 1989.

Il rilievo aerofotogrammetrico e la gestione numerica della stessa cartografia non sono estesi all'intero territorio comunale, ma ad aree circoscritte appositamente indicate dagli stessi Enti Locali (aree urbane e periurbane suscettibili di urbanizzazione).

La restituzione fotogrammetrica è stata eseguita utilizzando i fotogrammi del VOLO realizzato per Comuni marchigiani con popolazione inferiore al 10.000 abitanti negli anni 1988/89/90 (proprietà REGIONE MARCHE).



La realizzazione della cartografia curata direttamente dalla Regione Marche è stata divisa in due zone omogenee:

Zona Omogenea A, che riguarda il territorio della Provincia di Pesaro Urbino e parte di quella di Ancona;

Zona Omogenea B per la parte restante del territorio regionale.

Le specifiche tecniche e la legenda relative alla realizzazione della carta Tecnica sono contenute nel "CAPITOLATO SPECIALE D'APPALTO PER LA REALIZZAZIONE DI CARTOGRAFIA TECNICA COMUNALE - PRESCRIZIONI TECNICHE E SEGNI GRAFICI alla scala 1 :2.000".

I livelli informativi sono:

1. Orografia

- 1.1 - Le curve di livello
- 1.2 - Le forme naturali del terreno
- 1.3 - Le forme artificiali del terreno

2. Idrografia

- 2.1 - Le acque correnti naturali
- 2.2 - Le acque correnti artificiali
- 2.3 - Le acque ferme
- 2.4 - I bacini artificiali
- 2.5 - Le coste marine naturali
- 2.6 - Le coste e rive artificiali

3. Vegetazione

- 3.1 - *Gli alberi isolati e in filare o delimitanti strade, fossi, ecc.*
- 3.2 - *I boschi*
- 3.3 - *Le colture*
- 3.4 - *I terreni incolti produttivi e non*

4. Comunicazioni ferroviarie

- 4.1 - *Le ferrovie ordinarie*
- 4.2 - *Le ferrovie particolari*
- 4.3 - *Gli edifici e manufatti a servizio del traffico ferroviario*

5. Viabilità

- 5.1 - *La viabilità principale, generalmente con massicciata e con rivestimento*
- 5.2 - *La viabilità secondaria, generalmente a fondo naturale*
- 5.3 - *Le strade in costruzione o in disuso*
- 5.4 - *La viabilità urbana*
- 5.5 - *I particolari stradali*
- 5.6 - *Le costruzioni di servizio per il traffico*

6. Edifici e costruzioni

- 6.1 - *Gli edifici di abitazione in genere, con le costruzioni coperte e scoperte annesse*
- 6.2 - *Gli edifici di culto*
- 6.3 - *Gli edifici sociali e amministrativi urbanistica mente importanti*
- 6.4 - *Gli edifici e costruzioni industriali*
- 6.5 - *Le costruzioni speciali*
- 6.6 - *Gli impianti sportivi e turistici*
- 6.7 - *Gli impianti di trasporto di materiali e di energia*
- 6.8 - *Gli elementi divisorii*



7. Limiti amministrativi

8. Punti dei quali è stata rilevata direttamente la posizione planimetrica o la quota.

8.1 - *Gli elementi planimetrici*

8.2 - *Gli elementi altimetrici*

9. Toponomastica

La rappresentazione grafica, realizzata sull'inquadramento della cartografia regionale, è contenuta in fogli delle dimensioni di cm. 80x70 e riguarda le informazioni cartografiche plano-altimetriche relative ad 1/16 di una sezione in scala 1:10.000.

L'informatizzazione contiene tutti i dati plano-altimetrici ed altre informazioni alfanumeriche che non appaiono sulla rappresentazione grafica; la codifica e l'organizzazione di detti elementi sono contenuti in apposite banche-dati.

I dati cartografici sono distribuiti con licenza CC-BY 4.0 (proprietà Regione Marche).

METADATI

Sistema di Riferimento:	Gauss Boaga Roma 40 – Fuso Est (EPSG: 3004)
Scala nominale	1:2.000
Formato files	DXF autocad
Licenza	CC-BY 4.0 (proprietà Regione Marche)

Per informazioni e segnalazioni: funzione.urbanistica@regione.marche.it
www.cartografia.marche.it