

Accordo Regione Marche e SACE: Strategie a supporto dei processi di Internazionalizzazione e Transizione Ecologica

Fano, 9 Dicembre 2021



Agenda

1

Flash sulla Regione

2

Presentazione SACE

3

Supporto SACE Internazionalizzazione

4

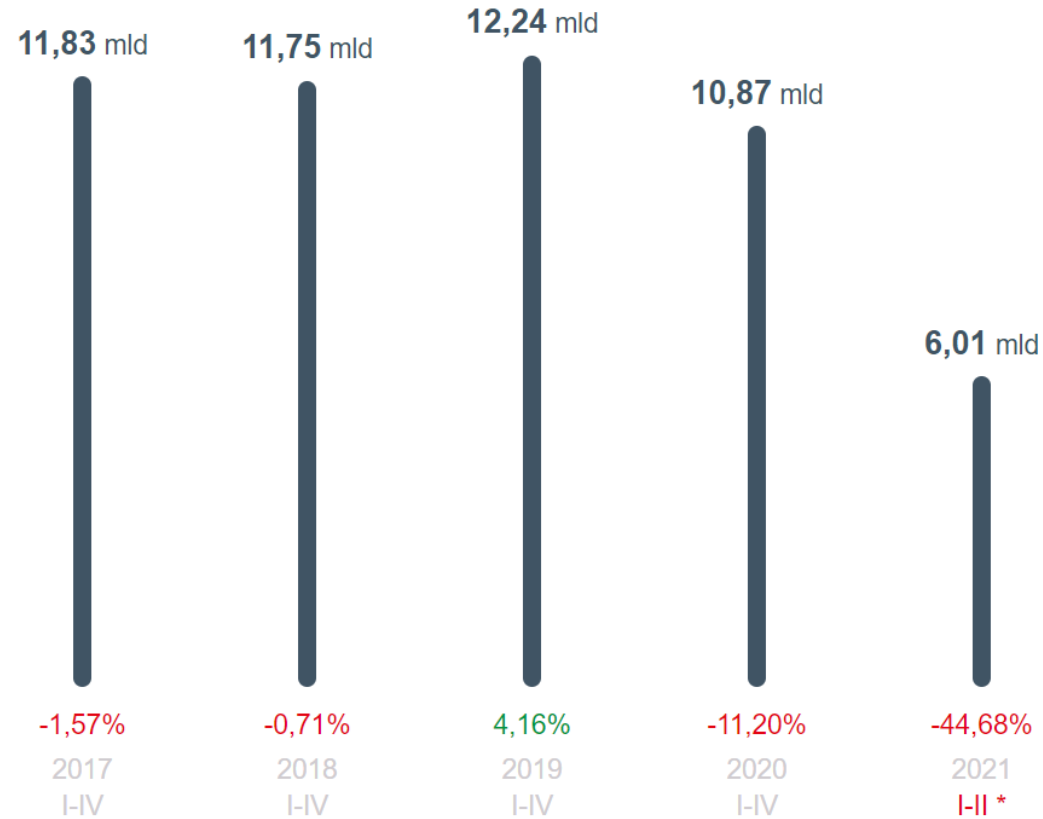
Supporto SACE Transizione Ecologica

Flash sulla Regione



Popolazione: 1.501.406
PIL: 42.137 milioni di euro
Imprese attive: 122.930

Andamento dell'export

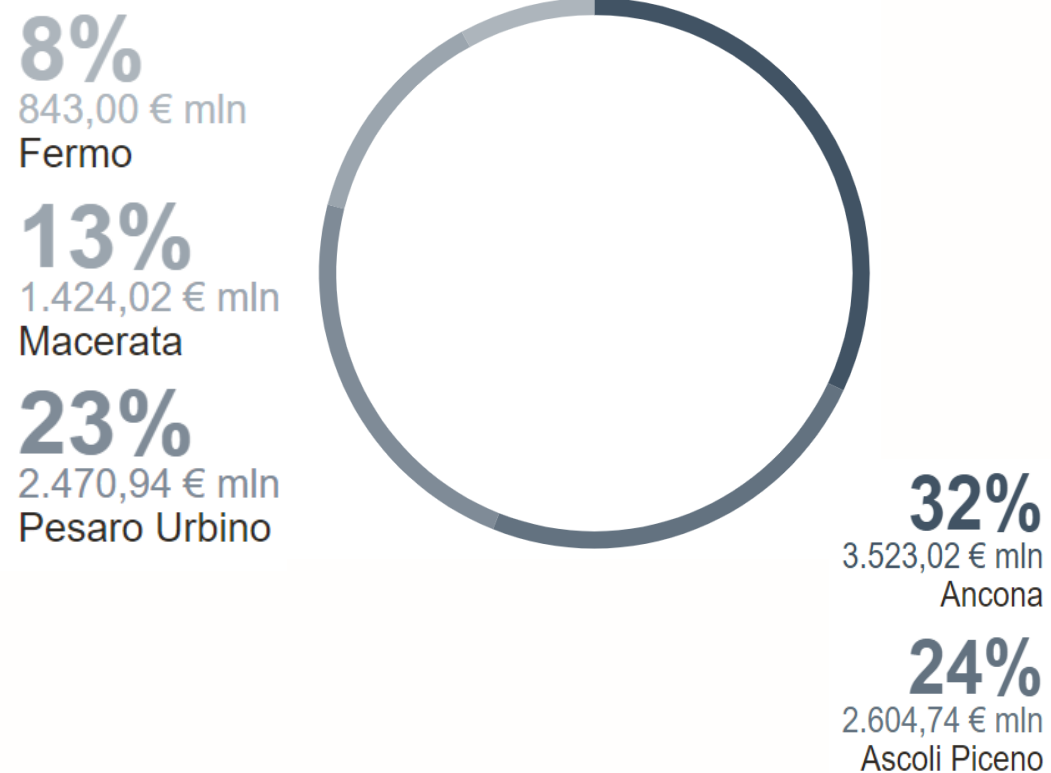


Note:

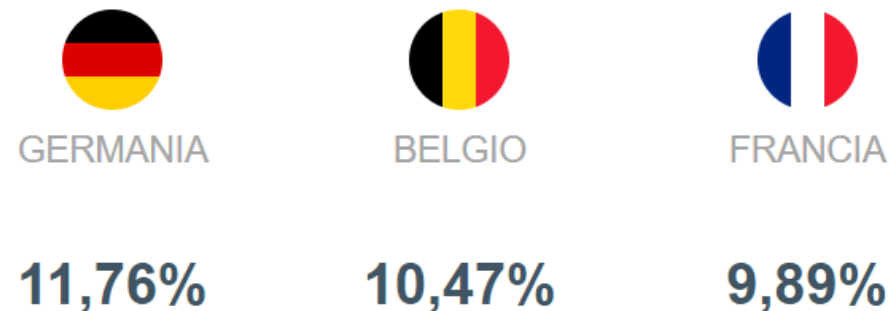
* L'anno in corso non è completo

Flash sulla Regione

Export per provincia, 2020



Principali destinazioni UE per export regionale



Principali destinazioni extra UE per export regionale



Flash sulla Regione

Tab. 1 – L'export dei distretti delle Marche

	Millioni di euro			Variazione %	
	2019	2020	differenza	2020	4° trim. 2020
Distretti Marche	4.153	3.382	-771	-18,6	-8,6
Calzature di Fermo	1.466	1.090	-376	-25,6	-21,0
Cappe aspiranti ed elettrodomestici di Fabriano	845	752	-93	-11,0	4,8
Macchine utensili e per il legno di Pesaro	482	428	-54	-11,2	2,5
Cucine di Pesaro	308	306	2	0,8	2,6
Abbigliamento marchigiano	347	269	-78	-22,4	-11,7
Pelletteria di Tolentino	322	214	-108	-33,6	-31,7
Cartario di Fabriano	235	204	-31	-13,2	1,5
Jeans valley del Montefeltro	98	73	-26	-25,9	-10,1
Strumenti musicali di Castelfidardo	50	46	-4	-7,6	-0,6

Fonte: elaborazioni Intesa Sanpaolo su dati Istat

Export per provincia	€/mln	%
Ancona	3.523,02	32%
Ascoli Piceno	2.604,74	24%
Pesaro Urbino	2.470,94	23%
Macerata	1.424,02	13%
Fermo	843,00	8%

Agenda

- 1 Flash sulla Regione
- 2 Presentazione SACE**
- 3 Supporto SACE Internazionalizzazione
- 4 Supporto SACE Transizione Ecologica

Il Polo dell'Export e dell'Internazionalizzazione

Società prodotto

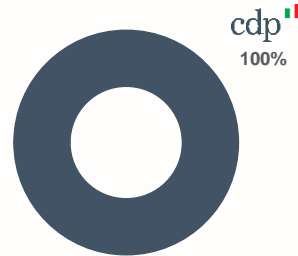
Azionariato

Prodotti

Clienti

Geografie

sace SpA



- Conferme di credito doc.
- Ass. credito MLT (Credito Fornitore)
- Buyer's Credit
- Garanzie contrattuali
- Garanzie finanziarie
- Political Risk Insurance

sace FCT



- Reverse e maturity factoring
- Trade Finance

sace BT

- Ass. credito BT
- Rischi delle costruzioni

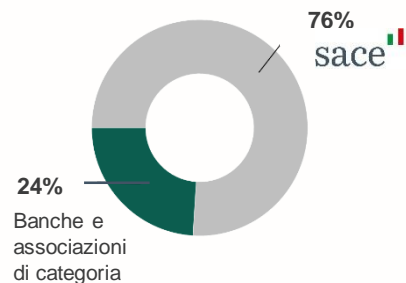
sace SRV

- Report Informativi
- Recupero Crediti

~25.000

Attiva in
198 paesi

simest



- Partecipazione al capitale
- Finanziamenti agevolati per l'internazionalizzazione
- Contributo conto interessi per Credito Fornitore SACE
- Stabilizzazione tasso interesse per Buyer Credit SACE

Attiva in
~ 100 paesi

Il nuovo ruolo di SACE con il coordinamento del MEF

Il **Decreto Liquidità di Aprile 2020, n. 23** e il **DL Semplificazioni** di Luglio 2020 qualificano un nuovo quadro di attività per SACE che possiamo riassumere lungo due principali linee di intervento:

Garanzia Italia

Intervento di SACE, fino a un massimo di **200 miliardi** di euro a garanzia dei finanziamenti concessi, successivamente all'entrata in vigore del Decreto stesso, alle imprese italiane danneggiate dall'emergenza sanitaria, senza alcuna distinzione di settore economico, per far fronte ad esigenze di liquidità.

**Intervento emergenziale
esteso fino al 31/12/2021**

Garanzia Green

Garanzie in favore di progetti che potranno dare un forte impulso alla sostenibilità al fine di agevolare la transizione verso un'economia a minor impatto ambientale, per la produzione di beni e servizi sostenibili, e promuovere iniziative che hanno l'obiettivo di sviluppare una nuova mobilità a minori emissioni inquinanti.

Nuova operatività

... alcuni numeri a supporto della ripartenza

GARANZIA ITALIA

Da Aprile 2020 a Novembre 2021, **SACE** ha garantito finanziamenti per **30,5 miliardi di euro, per un totale di 3.822 operazioni**. 120 le operazioni concluse con aziende residenti nella Regione Marche per 307 milioni di euro garantiti

GARANZIE GREEN

Da inizio 2021, **SACE** ha garantito finanziamenti **GREEN** per **1,46 miliardi di euro, per un totale di 23 operazioni**.

SOFT LOANS SIMEST

Nel biennio 2020 - 2021, **SIMEST** ha mobilitato **4,34 miliardi di euro di Soft Loans** (con una parte a fondo perduto), servendo con tale strumento più di **10.700 aziende**. 415 le operazioni concluse con aziende residenti nella Regione Marche per ca 130 milioni di euro erogati

Prossimità alle Imprese in Italia e sui mercati internazionali

Prossimità
alle imprese

RETE DOMESTICA



RETE INTERNAZIONALE



Agenda

1 Flash sulla Regione

2 Presentazione SACE

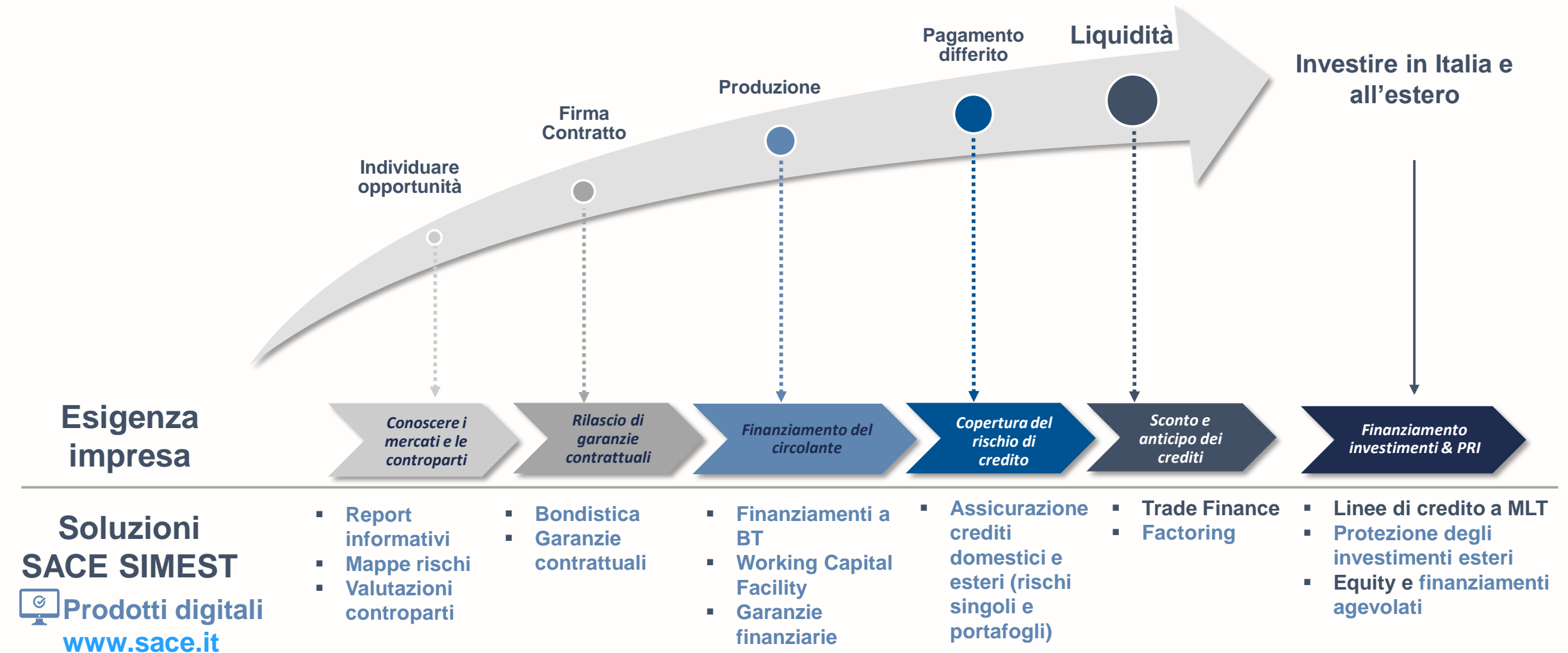
3 Supporto SACE Internazionalizzazione

4 Supporto SACE Transizione Ecologica

SACE SIMEST: soluzioni a misura di impresa

Sosteniamo le imprese italiane nel loro processo di crescita e internazionalizzazione, grazie ad un'offerta unica, personalizzata e digitale

Digitalizzazione
e Semplificazione



Garanzie Finanziarie Internazionalizzazione

GARANZIA FINANZIARIA

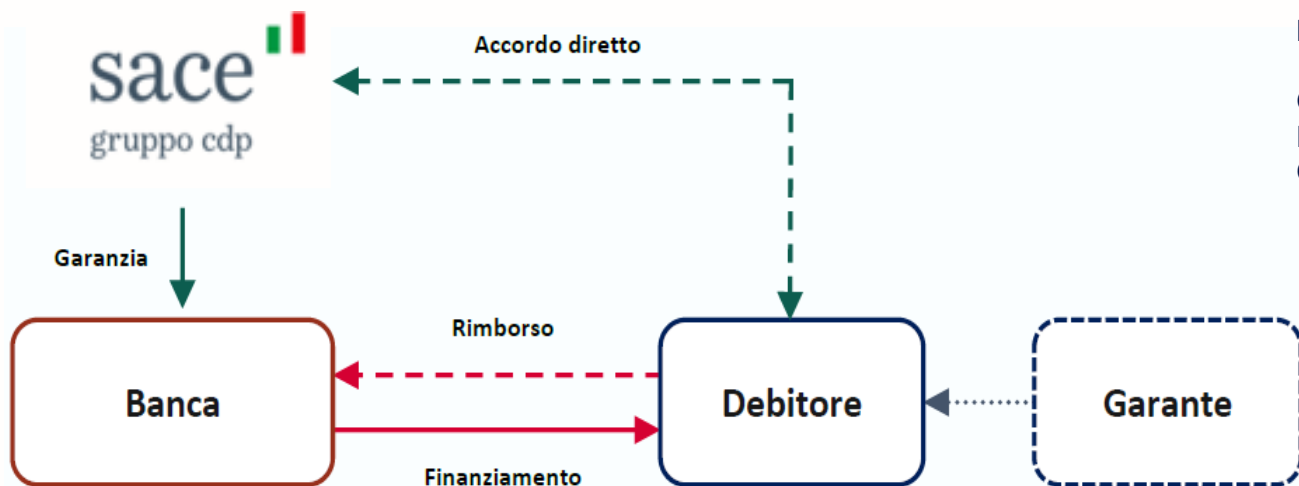
Finanziamenti e a linee di credito per supportare la tua crescita internazionale, attraverso investimenti in capacità produttiva, acquisizioni estere o finanziare il capitale circolante di commesse di clienti esteri

I VANTAGGI

Incrementare le linee di fido disponibili presso il sistema bancario

Spese finanziabili:

- A. Costi di impianto ed ampliamento
- B. Costi promozionali e pubblicitari
- C. Costi di ricerca e sviluppo capitalizzati in bilancio
- D. Diritti di brevetto industriale e diritti di utilizzazione delle opere dell'ingegno
- E. Spese per tutelare il "Made in Italy" (marchi - brevetti - applicazione denominazione origine sui prodotti)
- F. Concessioni, licenze, marchi e diritti simili
- G. Acquisto o ristrutturazione di beni immobili
- H. Costi relativi all'acquisto di terreni
- I. Costi relativi all'acquisto, riqualificazione o rinnovo degli impianti e macchinari
- J. Costi relativi all'acquisto, riqualificazione o rinnovo di attrezzature industriali e commerciali
- K. Spese per partecipare a fiere internazionali tenute in Italia
- L. Spese per partecipare a fiere e mostre tenute all'estero
- M. Investimenti all'estero, comprese le spese per acquisire partecipazioni non finanziarie in imprese estere
- N. Spese per consulenze per accordi di cooperazione e Joint Venture con imprese estere
- O. Attivo circolante (materie prime, semilavorati, scorte di magazzino etc.)
- P. Anticipazioni crediti commerciali export o contratti di export
- Q. Vari (da indicare dettagliatamente la natura delle spese)



Garanzie Finanziarie SACE: Condizioni e Vantaggi

Digitalizzazione
e Semplificazione

SACE garantisce i finanziamenti erogati da banche a:

- **società italiane con fatturato fino a euro 250 mln e quota export pari almeno al 10%** per (i) la realizzazione di *investimenti all'estero* (ii) esigenze di *capitale circolante* connesse all'esecuzione di contratti con committenti esteri o, comunque, funzionali ad uno sviluppo dell'operatività verso i mercati esteri; (iii) la realizzazione di *investimenti strategici in Italia*
- **società estere** per la realizzazione di *investimenti strategici in Italia*
- **società di progetto partecipate da sponsor società italiane** per la realizzazione di investimenti all'estero su base *project finance*;
- **banche italiane o estere** oppure controllate /collegate estere di banche italiane *a supporto dell'interscambio commerciale con l'Italia e dell'accesso al credito delle PMI*

VANTAGGI

La Banca, grazie alla ponderazione della copertura SACE può **liberare risorse** per ulteriori impieghi

SACE assicura **il rischio del credito**, ovvero rischio di mancato rimborso da parte del Debitore di capitale e interessi sul finanziamento.

È possibile assicurare fino al **80% dell'importo** del finanziamento

Credito Fornitore: protezione dei crediti esteri e leva commerciale

Digitalizzazione
e Semplificazione

A chi si rivolge: ad aziende italiane che concedono dilazioni di pagamento ai propri acquirenti esteri

Rischi coperti: rischio di produzione (mancato recupero costi per revoca commessa) e **rischio di credito** legato ad eventi di natura politica e commerciale

Livello di copertura: fino al 100%

Durata: fino a 5 anni



I vantaggi

- **Impresa italiana:** offerta commerciale più competitiva; possibilità di monetizzare i crediti tramite voltura di polizza SACE presso le banche.
- **Impresa straniera:** beneficiare di dilazioni di pagamento a condizioni vantaggiose
- **Banca:** offrire al cliente assicurato da SACE lo smobilizzo pro soluto del credito (**Voltura della polizza SACE**)

Il Credito Fornitore: rischi accessori

I rischi assicurabili

% DI COPERTURA

Fino al **100%** dell'importo richiesto per la copertura del **Rischio di produzione** per gli eventi di natura politica e commerciale e di norma fino al **95%** per la copertura dei **Rischi accessori**

PRODUZIONE

Copertura dei costi sostenuti per l'approntamento della fornitura qualora l'evento di sinistro si verifichi prima dell'esecuzione delle obbligazioni del venditore

EGS: eventi di natura politica e/o commerciale

INDEBITA ESCUSSIONE DELLE FIDEJUSSIONI

Copertura contro l'indebita escussione delle fidejussioni da emettere a valere su una commessa export:

- per partecipare a aste/appalti
- per anticipi ricevuti
- per buona esecuzione
- per trattenute a garanzia

EGS: escussione per cause non dipendenti da inadempienze contrattuali dell'esportatore

DISTRUZIONE/REQUISIZIONE

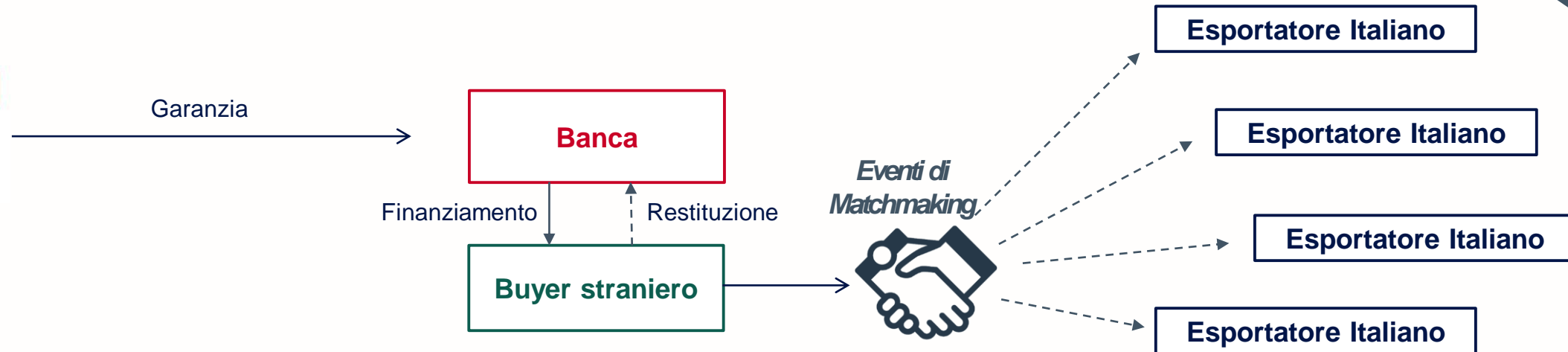
Copertura contro il rischio di distruzione/danneggiamento (per cause di forza maggiore) e/o requisizione/confisca (o altro atto autoritativo di uno Stato estero), che impediscano la riesportazione o la libera disponibilità dei propri beni esportati in temporanea

EGS: distruzione/danneggiamento per cause di forza maggiore requisizione/confisca o atto autoritativo ed arbitrario di uno Stato estero.

La Push Strategy facilita gli scambi commerciali tra Buyer stranieri e PMI

Business
Matching

sace
gruppo cdp



COME FUNZIONA

- Finanziamento MLT concesso da banca italiana/internazionale/locale con garanzia SACE fino all'80%. Le finanze nell'ambito della Push Strategy non sono legate a contratti specifici.

VANTAGGI PER IL BUYER

- Diversificazione delle risorse finanziarie a tassi di mercato
- La garanzia SACE consente al Buyer di mantenere inalterate le linee di credito disponibili nel sistema bancario
- Ha la possibilità di incontrare esportatori italiani attraverso la partecipazione a eventi di business matching

EVENTI DI MATCHMAKING

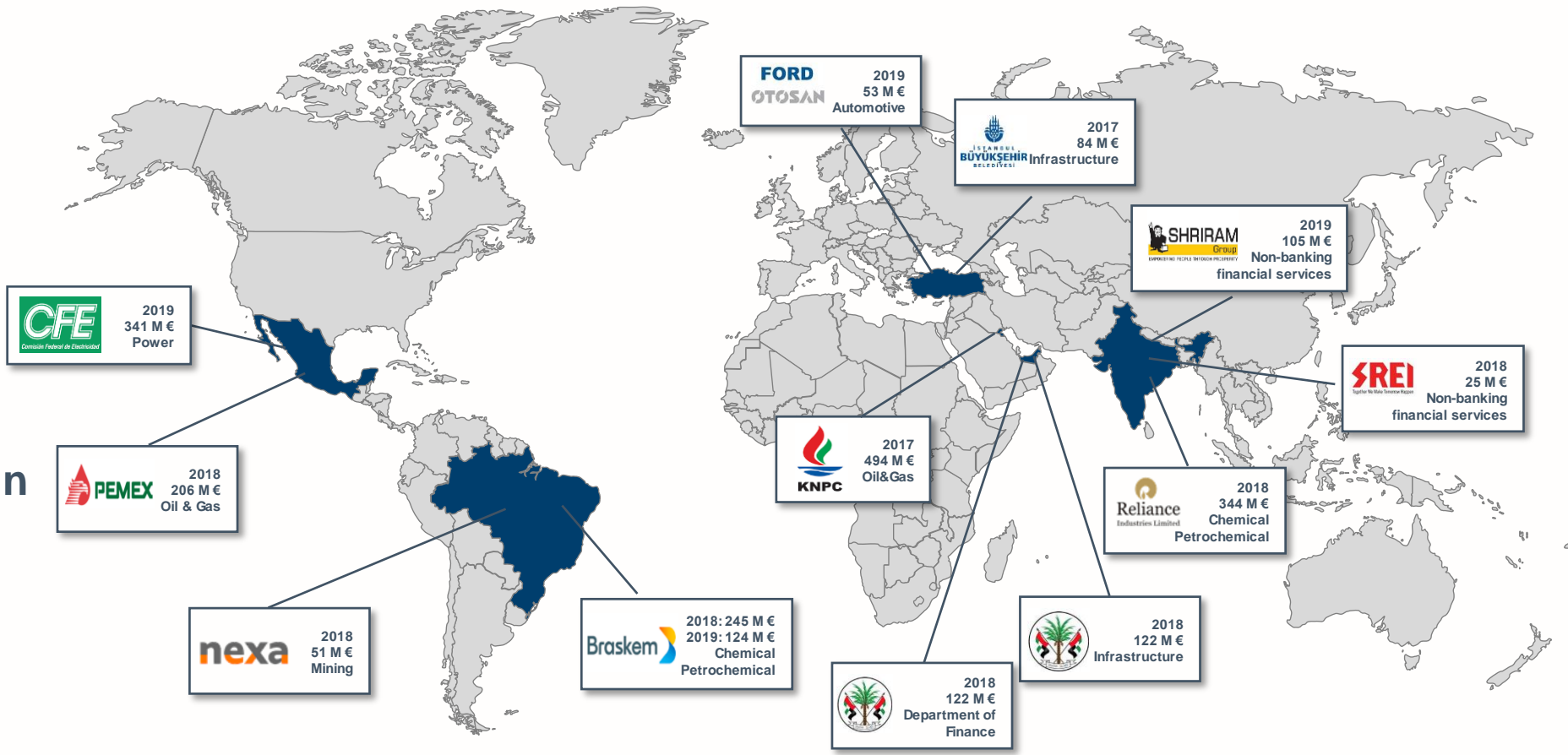
- SACE organizza in maniera proattiva eventi di business matching in Italia, all'estero e online con il fine di dare la possibilità al Buyer di aumentare il proprio procurement italiano e allo stesso tempo di promuovere l'expertise delle PMI italiane. L'obiettivo del Team di Business Promotion è anche quello di mantenere il rapporto con il Buyer negli anni, in modo tale da fornire i propri servizi ogni qualvolta sia necessario.

sace
gruppo cdp

In tre anni sono stati erogati oltre 2 miliardi di Euro e sono state create opportunità di business per oltre 1000 PMI

Business Matching

- 2+ Bn € Garanzie
- 12 Buyers
- 30 Iniziative in Italia e all'estero
- 1000+ PMI Partecipanti



Supportiamo lo sviluppo di relazioni commerciali tra grandi buyer esteri e PMI appartenenti alle filiere strategiche italiane

Buyer esteri

Push Strategy

Business Matching come attività strumentale al raggiungimento degli obiettivi

Operazioni export credit

Massimizzazione contenuto italiano e accesso opportunità alle PMI

Relazioni Strategiche

Business Matching come leva commerciale per l'origination di nuovo business



Settori strategici per l'export e filiere sottostanti: alcuni esempi



Energetico



Turbine



Caldaie



Componenti elettriche



Impianti di ventilazione



Materiali da costruzione



Infrastrutture ospedaliere



Diagnostica per immagini



Strumenti da laboratorio



Sale operatorie



Medical Gas supply



Soluzioni energetiche



Trasformazione alimentare



Trasformazione



Packaging



Bottling



Conservazione a freddo



Trattamento acque reflue

La Push Strategy ci ha consentito di perseguire un reale approccio di Sistema in cui tutti gli attori forniscono un valore aggiunto



- 1 Confindustria:** capillare diffusione sul territorio e hosting di alcuni eventi
- 2 Associazioni Settoriali:** accreditamento offerta italiana, know-how settoriale, ottima presa sulla propria base associativa
- 3 ICE:** supporto logistico/organizzativo all'estero; network distributori/partner locali; base logistica su fiere in Italia e all'estero;
- 4 Ambasciata:** network locale, supporto operativo e logistico, entry point istituzioni locali
- 5 Professionisti locali:** servizi di varia natura (tax, legal, processi amministrativi, BPO...) essenziali per la PMI
- 6 Piattaforme e marketplace digitali:** promozione dell'offerta italiana presso il buyer utente

Eventi di Business matching

Business Matching



+ 40 Eventi



+ 1500 PMI



~ 1000 B2Bs

nexa

Braskem

BR
PETROBRAS

SREI
Together We Make Tomorrow Happen

SUMEC

PEMEX

ISTANBUL
METROPOLITAN
MUNICIPALITY

NOVATEK

SHRIRAM
Group
EMPOWERING PEOPLE THROUGH PROSPERITY



میڈور
MIDOR

Reliance
Industries Limited

النفط الوطنية
KNPC
أحدى شركات مؤسسة النفط الكويتية
A Subsidiary of Kuwait Petroleum Corporation

Eventi conclusi

Data	Paese	Buyer	Settore
11 Novembre	Turchia	Ford Otosan	Automotive
18 Novembre	Austria	Vamed	Infrastrutture Ospedaliere
24 Novembre	India	Vari	Furniture & Design (prodotti finiti - no macchinari)
1 Dicembre	Sudafrica	Vari	Food & Beverage (prodotti finiti - no macchinari)

Agenda

1

Flash sulla Regione

2

Presentazione SACE

3

Supporto SACE Internazionalizzazione

4

Supporto SACE Transizione Ecologica

«Green New Deal»: dall'annuncio all'execution

Principali Milestones

1

**Green New Deal
Italiano**

- Il governo, con il **DL Semplificazioni** di luglio 2020, identifica **SACE** come **attuatore del Green New Deal italiano** attraverso il rilascio di garanzie «green»

2

**Ambition e
set-up operativo**

- Definire la **ambizioni** orientando i nostri sforzi per **aiutare le aziende italiane** a diventare **champions** della **green economy** e consentire **all'Italia** di giocare un **ruolo di primo piano** a livello internazionale

3

**Beneficiari
target**

- Tutte le aziende italiane, di **qualsiasi dimensione**, attraverso **coperture assistite dalla garanzia dello Stato italiano**

SACE come attuatore del *Green New Deal* italiano

CRITERI DI ELIGIBILITY*

**ECONOMIA
PULITA**

**ECONOMIA
CIRCOLARE**

**MITIGAZIONE E
ADATTAMENTO AI
CAMBIAMENTI
CLIMATICI**

**MOBILITÀ
SOSTENIBILE**

**PREVENZIONE E
RIDUZIONE
INQUINAMENTO**



FINALITÀ DELLE GARANZIE

- i. agevolare la transizione verso un'economia pulita e circolare e ad integrare i cicli produttivi con tecnologie a basse emissioni per la produzione di beni e servizi sostenibili
- ii. accelerare la transizione verso una mobilità sostenibile e intelligente, con particolare riferimento a progetti volti a favorire l'avvento della mobilità multimodale automatizzata e connessa, idonei a ridurre l'inquinamento e l'entità delle emissioni inquinanti, anche attraverso lo sviluppo di sistemi intelligenti di gestione del traffico, resi possibili dalla digitalizzazione, ivi inclusi i progetti dedicati alla mitigazione ed all'adattamento dei cambiamenti climatici nonché alla prevenzione e riduzione dell'inquinamento

*Green new deal europeo declinato sulla base degli indirizzi che il CIPE fornisce annualmente a SACE

Caratteristiche della garanzia SACE

1

Garanzia finanziaria
**a prima richiesta,
irrevocabile⁽¹⁾ e
incondizionata**

2

Impegni SACE
beneficianti della
**garanzia della
Repubblica Italiana**

3

Percentuale di
**copertura da
valutarsi caso per
caso e nei limiti
dell'80%**

*(in ossequio alla normativa UE sugli
aiuti di Stato)*

4

**Remunerazione
SACE a condizioni di
mercato**

Note:

La valutazione di *eligibility* è condotta in autonomia da SACE e non comporta aggravii di costi per l'operazione

⁽¹⁾ La garanzia non può essere revocata neanche in caso di inadempimenti del progetto in materia di *eligibility*

Benefici della garanzia SACE

BENEFICI PER LE BANCHE

- ✓ Possibilità di **garantire importi significativi e lunghe durate**
- ✓ Per la quota di finanziamento garantita da SACE, **ponderazione pari a zero dei RWA** nel calcolo dei coefficienti patrimoniali previsti dagli accordi di Basilea
- ✓ **Trasferimento a SACE del rischio di mancato rimborso** del finanziamento relativamente alla quota garantita

BENEFICI PER I DEBITORI

- ✓ **Salvaguardia**, per la quota garantita, **delle linee di fido disponibili** presso il sistema bancario ed assicurativo e possibilità di accedere a finanziamento di **lunghe durate**
- ✓ Mantenimento **dell'asset nel portafoglio SACE fino alla scadenza**
- ✓ Possibilità di **finanziamenti bilaterali in alternativa a finanziamenti in pool** grazie alla possibilità per la banca finanziatrice di trasferire parte del rischio di credito a SACE
- ✓ Miglioramento dell'«**all-in cost**» e possibilità di **estendere la durata del finanziamento**

Strutture finanziarie sottostanti ammissibili

1

Finanziamenti (anche
in *project finance*)
senior, mezzanine e
subordinati

2

Emissioni
obbligazionarie

3

Cauzioni

Nessun limite in termini di grado di *seniority* delle garanzie

Convenzioni Green

In corso di negoziazione la stipula di convenzioni in ambito green con i maggiori istituti bancari italiani, con condizioni particolarmente vantaggiose in termini di durata e procedure di istruttoria semplificate

Imprese eleggibili

- Imprese italiane
- Clienti della Divisione della Banca dei Territori e comunque con fatturato non superiore a 500 milioni di euro

Importo del Finanziamento

- Fino a 15 milioni di euro in quota capitale

Durata massima dei finanziamenti

- Fino a 20 anni
- Finanziamenti aventi durata pari o superiore a 15 anni solo su base *secured* per rating \leq M3

Scopo dei finanziamenti

- Progetti eleggibili ai sensi del green new deal (mediante autodichiarazione del debitore ex ante, inserimento obblighi nella documentazione finanziaria, reporting trimestrale e controlli ex post a campione)

% garanzia SACE

- 80%

Garanzie Green: Case Studies

Settore	Tipologia di Progetto	Caratteristiche del Finanziamento
Impianti per ceramica	Spese pluriennali in conto capitale relative a progetti di ricerca e sviluppo per realizzare impianti a elevata efficienza energetica, ridotte emissioni inquinanti e in grado di recuperare gli scarti di produzione	Finanziamento chirografario pari a € 50 mln , con durata 8 anni , di cui 4 anni di preammortamento e rimborso semestrale.
Lavorazione legno	Sostituzione di un impianto di essiccazione e lavorazione pannelli in legno ; il nuovo impianto ha l'obiettivo di diminuire le emissioni inquinanti e aumentare la quota di legno riciclato come materia prima.	Finanziamento chirografario pari a € 12 mln , con durata 7 anni , di cui 1 anno di preammortamento e rimborso trimestrale
Food	Installazione di un impianto per la produzione alimentare , uno per la produzione di biogas dagli scarti del processo e uno per il trattamento delle acque reflue	Finanziamento chirografario per € 8,69 mln , durata 7 anni , di cui 24 mesi di preammortamento e rimborso trimestrale

Grazie per l'attenzione

Marco Mercurio

Responsabile MID Centro Nord

Mail: M.Mercurio@sace.it

337-1451281

Milo Bertoni

Global Senior Relationship Manager (Marche e Umbria)

Mail: M.Bertoni@sace.it

338-7100597

