

**REGIONE
MARCHE**

**OSSERVATORIO
REGIONALE
MERCATO DEL LAVORO**

Anno X – n. 33 Settembre 2015

Il Trimestre 2015

IL PUNTO...su

Il mercato del lavoro

1. Le principali dinamiche sulla base dei dati Istat

- Le forze di lavoro
- L'occupazione
- Le persone in cerca di occupazione
- La popolazione inattiva

2. I dati di fonte amministrativa: assunzioni, trasformazioni e cessazioni

- Le assunzioni per dimensione territoriale
- Le assunzioni per genere, età e cittadinanza
- Le assunzioni per tipologie contrattuali
- Le assunzioni per settore di attività
- Il saldo per provincia
- Il saldo per CIOF
- Il saldo per genere
- Il saldo per tipologie contrattuali
- Il saldo per settori di attività

Gli ammortizzatori sociali

3. Le liste di mobilità nelle Marche

- La dimensione territoriale
- Gli iscritti in base al genere
- I lavoratori stranieri
- L'indennità
- Le iscrizioni per settori di attività

4. La Cassa integrazione guadagni nelle Marche

- La CIG ordinaria, straordinaria e in deroga per dimensione territoriale regionale e nazionale
- La CIG ordinaria, straordinaria e in deroga per dimensione provinciale
- I lavoratori della CIG in deroga

i Quaderni dell'Osservatorio

Luci e ombre per il secondo trimestre 2015 che registra un'inversione delle dinamiche occupazionali (-0,6%) mentre segnali positivi si traggono dall'andamento delle assunzioni e dei saldi che risultano in considerevole aumento rispetto all'analogo periodo dello scorso anno. Diminuisce il ricorso agli ammortizzatori sociali: le complessive ore cig si riducono del -5,1%, i lavoratori in mobilità del -19,0%

Sulla base dei dati di fonte Istat, si inverte, nel secondo trimestre 2015, il trend favorevole che aveva caratterizzato l'evoluzione del mercato del lavoro regionale per tutto il 2014. Durante il periodo aprile – giugno, infatti, l'occupazione cala del -0,6% (da 632mila scende a 628.453 unità) mentre aumenta a livello nazionale (+0,8%). Nelle Marche diminuisce sia l'occupazione maschile (-0,4%) che quella femminile (-0,7%) e si riduce considerevolmente il segmento dei dipendenti che registra una contrazione del -3,1% (-14.543 unità). Tutte le macro componenti settoriali del mercato del lavoro risultano complessivamente in calo ad esclusione del segmento di terziario che non comprende il commercio e le attività connesse al turismo. L'evoluzione complessiva è di segno negativo per l'agricoltura (-8,7%) e l'industria (-4,0%) mentre per le costruzioni si registra una flessione di marginale entità (-0,3%). Nelle attività dell'industria in senso stretto si perdono circa 7.500 posti di lavoro sostanzialmente equi distribuiti tra maschi e femmine ma tutti tra i dipendenti poiché i lavoratori non alle dipendenze aumentano di 572 unità. Il tasso di occupazione 15 – 64 si attesta, nelle Marche, al 62,2%, 0,7 punti percentuali in meno rispetto al valore del corrispondente periodo dello scorso anno. A livello nazionale sale, viceversa, dal 55,7% al 56,3%. Continua a calare, sia in termini tendenziali che congiunturali, il numero di persone in cerca di lavoro che, nel secondo trimestre del corrente anno scende a 63.887 unità. Tale dinamica favorisce la discesa del tasso di disoccupazione che, nelle Marche, si attesta al 9,2% (era al 9,6% nel secondo trimestre 2014 e al 10,6% nello stesso periodo del 2013). La favorevole evoluzione della disoccupazione è dovuta, tuttavia, non alla creazione di nuovi posti di lavoro, bensì alla fuoriuscita di molti individui dal mercato del lavoro. La popolazione inattiva di età compresa tra i 15 e i 64 anni, infatti, aumenta del +3,1% (oltre 9mila unità). Risultano invece favorevoli le dinamiche di flusso relative alle assunzioni che sono complessivamente in aumento del +2,4% con oltre 71mila avviamenti. Maggiore vivacità si riscontra poi nell'evoluzione del lavoro dipendente con ingressi nell'occupazione in aumento del +6,2%. I rispettivi saldi sono positivi e in consistente miglioramento grazie al crescente numero di trasformazioni da tempo determinato a indeterminato (+54,2%). Diminuisce, infine, il ricorso agli ammortizzatori sociali: le complessive ore cig si riducono del -5,1%, i lavoratori in mobilità del -19,0%

Osservatorio Regionale Mercato del Lavoro

Via Tiziano, 44 – Ancona

Tel. 0718063432 / 8063608

www.istruzioneformazione.lavoro.marche.it

orml@regione.marche.it

Dirigente della P.F. Lavoro e Formazione

Dott. Fabio Montanini

1. Le principali dinamiche sulla base dei dati di fonte Istat

Si interrompe, nel secondo trimestre 2015, il trend favorevole che aveva caratterizzato l'evoluzione del mercato del lavoro regionale per tutto il 2014. Durante il periodo aprile – giugno, infatti, l'occupazione cala del -0,6% mentre aumenta a livello nazionale (+0,8%). La flessione del numero di persone in cerca di lavoro è del -5,3% ma si deve attribuire al crescente numero di inattivi e, in particolare, degli individui disponibili al lavoro che hanno tuttavia interrotto l'attività di ricerca perché scoraggiati.

Le forze di lavoro - Nelle Marche, l'offerta di lavoro si attesta, nel secondo trimestre 2015, a 692.340 unità e risulta in contrazione, rispetto al corrispondente periodo dello scorso anno, del -1,0%. Nella media del Paese e in quella delle regioni del Centro la dinamica risulta espansiva con incrementi pari, rispettivamente, al +0,7% e +0,9%. Nella nostra regione si osservano variazioni di segno opposto per le due componenti di genere: al marginale aumento di quella maschile (+0,1%) si contrappone la considerevole flessione di quella femminile, in calo del -2,5%. Questa tendenza si accentua effettuando un confronto con il secondo trimestre 2013 rispetto al quale si osserva un aumento degli uomini pari al +1,2% e una riduzione delle donne del -3,5%. Il tasso di attività 15 – 64 delle Marche si posiziona al 68,8%, 4,5 punti percentuali in più rispetto alla media nazionale. Tuttavia, il nuovo calo tendenziale (era al 69,8% nel secondo trimestre 2014) lo spinge, per il secondo trimestre consecutivo, leggermente al di sotto della media della circoscrizione del Centro, pari al 68,9%. Nella nostra regione l'indicatore della partecipazione rimane costante al 77,6% per gli uomini mentre passa dal 62,2% al 60,0% per le donne.

L'occupazione – Dopo la marginale flessione sperimentata nei primi tre mesi dell'anno, nel secondo trimestre 2015 l'occupazione regionale registra un'ulteriore riduzione di entità leggermente più sostenuta rispetto alla prima: in termini tendenziali, infatti, si osserva un calo del -0,6% con lo stock di occupati che dalle 632mila unità scende a 628.453. La dinamica risulta essere in controtendenza rispetto a quella rilevata nella media del Paese (+0,8%) e nelle regioni del Centro che, complessivamente, registrano un incremento del +0,7%. Nelle Marche diminuisce sia l'occupazione maschile (-0,4%) che quella femminile in calo del -0,7%. Considerando la posizione professionale si riduce considerevolmente il segmento dei dipendenti che registra una contrazione del -3,1% (-14.543 unità) mentre aumenta del +6,9% quello degli indipendenti (+10.980 unità). Tutte le componenti settoriali del mercato del lavoro risultano complessivamente in calo ad esclusione del segmento di terziario che non comprende il commercio e le attività connesse al turismo. Gli "altri servizi" aumentano infatti del +6,7% con variazioni di segno positivo sia per i dipendenti (+2,7%) che per gli indipendenti (+21,6%). Il commercio e turismo, viceversa, sperimenta una consistente battuta d'arresto (-8,9%) che porta il numero di occupati da 129.114 a 117.618 unità. Tale dinamica riguarda ampie fasce del mercato del lavoro poiché coinvolge uomini e donne (-7,9% e -9,9% rispettivamente) ed entrambi i profili professionali con i dipendenti in calo del -9,9% e gli indipendenti del -7,5%. L'evoluzione complessiva è di segno negativo anche per gli altri tre settori dell'economia regionale con considerevoli contrazioni per agricoltura (-8,7%) e industria (-4,0%) mentre per le costruzioni si registra una flessione di marginale entità (-0,3%). Nelle attività dell'industria in senso stretto si perdono circa 7.500 posti di lavoro sostanzialmente equi distribuiti tra maschi e femmine ma tutti tra i dipendenti poiché i lavoratori non alle dipendenze aumentano di 572 unità. Per il settore dell'edilizia il lieve incremento è dovuto a consistenti e opposte variazioni di dipendenti (-21,6% pari a 4.693 unità) e indipendenti (+27,0% pari a 4.559 unità).

Il tasso di occupazione 15 – 64 si attesta, nelle Marche, al 62,2%, 0,7 punti percentuali in meno rispetto al valore del corrispondente periodo dello scorso anno. A livello nazionale sale, viceversa, dal 55,7% al 56,3%. Nella nostra regione l'indicatore in esame è pari al 70,5% per gli uomini, in calo tendenziale di -0,4 punti percentuali, e al 54,0% (55,1% nel

secondo trimestre 2014). A livello nazionale, il tasso di occupazione giovanile si posiziona al 15,1% con valori del 20,5% nel Nord Est e del 10,3% nel mezzogiorno.

Le persone in cerca di occupazione e la popolazione inattiva – Continua a calare, sia in termini tendenziali che congiunturali, il numero di persone in cerca di lavoro che, nel secondo trimestre del corrente anno scende a 63.887 unità (erano circa 67.500 nel 2014 e 10mila in più nel 2013). La dinamica favorevole riguarda però unicamente la componente femminile (-16,4%) poiché per quella maschile si osserva un incremento del +6,4%. In Italia il numero di disoccupati rimane costante mentre nel Centro aumenta del +1,9%. Continua così la discesa del tasso di disoccupazione che, nelle Marche, si attesta al 9,2% (era al 9,6% nel secondo trimestre 2014 e al 10,6% nello stesso periodo del 2013). L'indicatore risulta leggermente più favorevole per la componente maschile (8,9%) rispetto a quella femminile che si colloca al 9,6%. La favorevole evoluzione della disoccupazione è dovuta, tuttavia, non alla creazione di nuovi posti di lavoro, bensì alla fuoriuscita di molti individui dal mercato del lavoro. La popolazione inattiva di età compresa tra i 15 e i 64 anni, infatti, aumenta del +3,1% (oltre 9mila unità) mentre diminuisce in tutti i riferimenti territoriali qui considerati. Tra questo insieme, le persone disponibili a lavorare, ma che per varie ragioni hanno sospeso la ricerca attiva di un'opportunità di lavoro, aumentano in maniera ancora più accentuata passando da 53.133 a 59.366 unità (+11,7%). Il tasso di inattività 15 – 64 sale dal 30,2% al 31,2%.

Tavola 1: forze di lavoro e tasso di attività

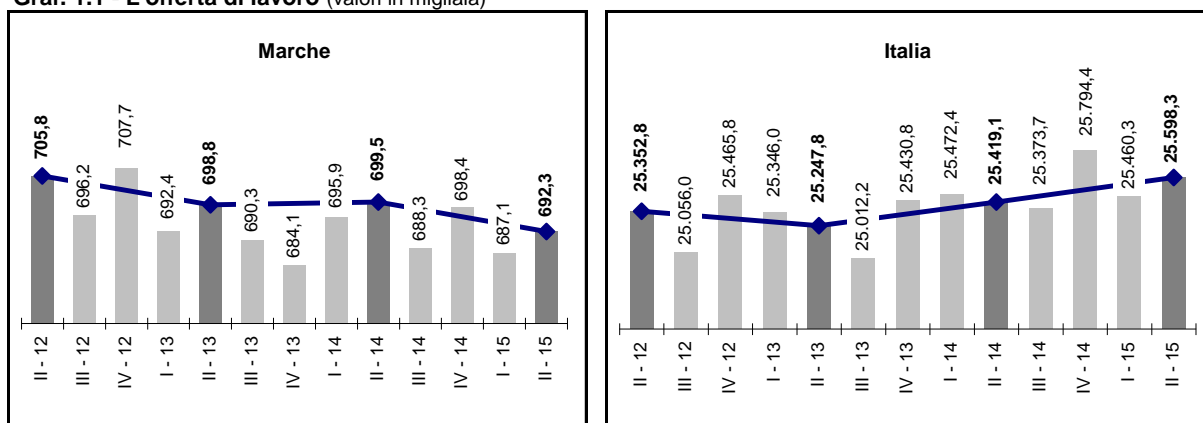
Forze di lavoro 15 e oltre	Valori			Variazioni %			Quota % per genere		
	2T-2013	2T-2014	2T-2015	2013/14	2014/15	2013/15	2T-2013	2T-2014	2T-2015
Maschi									
Marche	385.865	389.855	390.368	1,0%	0,1%	1,2%	55,2%	55,7%	56,4%
Nord Ovest	4.048.865	4.098.387	4.107.121	1,2%	0,2%	1,4%	55,5%	55,9%	56,0%
Nord Est	2.966.043	2.996.287	2.992.706	1,0%	-0,1%	0,9%	56,0%	55,8%	56,0%
Centro	2.953.451	3.006.549	3.026.213	1,8%	0,7%	2,5%	55,8%	55,8%	55,7%
Italia	14.586.406	14.654.154	14.787.323	0,5%	0,9%	1,4%	57,8%	57,7%	57,8%
Femmine									
Marche	312.955	309.654	301.972	-1,1%	-2,5%	-3,5%	44,8%	44,3%	43,6%
Nord Ovest	3.243.953	3.232.941	3.230.300	-0,3%	-0,1%	-0,4%	44,5%	44,1%	44,0%
Nord Est	2.333.248	2.369.759	2.351.289	1,6%	-0,8%	0,8%	44,0%	44,2%	44,0%
Centro	2.338.208	2.383.498	2.410.470	1,9%	1,1%	3,1%	44,2%	44,2%	44,3%
Italia	10.661.391	10.764.995	10.810.970	1,0%	0,4%	1,4%	42,2%	42,3%	42,2%
Totale									
Marche	698.820	699.509	692.340	0,1%	-1,0%	-0,9%	100,0%	100,0%	100,0%
Nord Ovest	7.292.818	7.331.328	7.337.421	0,5%	0,1%	0,6%	100,0%	100,0%	100,0%
Nord Est	5.299.291	5.366.046	5.343.995	1,3%	-0,4%	0,8%	100,0%	100,0%	100,0%
Centro	5.291.659	5.390.047	5.436.683	1,9%	0,9%	2,7%	100,0%	100,0%	100,0%
Italia	25.247.797	25.419.149	25.598.293	0,7%	0,7%	1,4%	100,0%	100,0%	100,0%

Tasso di attività 15 - 64	Valori			Punti di variazione%			Differenze territoriali		
	2T-2013	2T-2014	2T-2015	2013/14	2014/15	2013/15	2T-2013	2T-2014	2T-2015
Maschi									
Marche	76,3%	77,6%	77,6%	1,3	0,1	1,3	-	-	-
Nord Ovest	77,1%	77,8%	78,2%	0,8	0,3	1,1	0,7	0,3	0,5
Nord Est	77,5%	78,1%	78,6%	0,6	0,5	1,0	1,2	0,5	0,9
Centro	76,2%	76,7%	77,2%	0,5	0,4	1,0	-0,1	-0,9	-0,5
Italia	73,2%	73,3%	74,1%	0,1	0,8	0,9	-3,1	-4,2	-3,5
Femmine									
Marche	62,2%	62,2%	60,0%	0,0	-2,2	-2,3	-	-	-
Nord Ovest	62,7%	62,6%	62,7%	-0,1	0,1	0,0	0,5	0,4	2,8
Nord Est	62,2%	63,1%	62,7%	0,9	-0,4	0,5	0,0	0,9	2,8
Centro	59,3%	60,2%	60,9%	0,9	0,7	1,6	-2,9	-2,0	0,9
Italia	53,5%	54,1%	54,4%	0,6	0,3	0,9	-8,7	-8,1	-5,6
Totale									
Marche	69,2%	69,8%	68,8%	0,6	-1,1	-0,5	-	-	-
Nord Ovest	69,9%	70,2%	70,5%	0,3	0,2	0,6	0,7	0,4	1,7
Nord Est	69,9%	70,6%	70,7%	0,7	0,1	0,8	0,7	0,8	1,9
Centro	67,6%	68,4%	68,9%	0,8	0,6	1,3	-1,6	-1,5	0,2
Italia	63,3%	63,6%	64,2%	0,3	0,6	0,9	-5,9	-6,2	-4,5

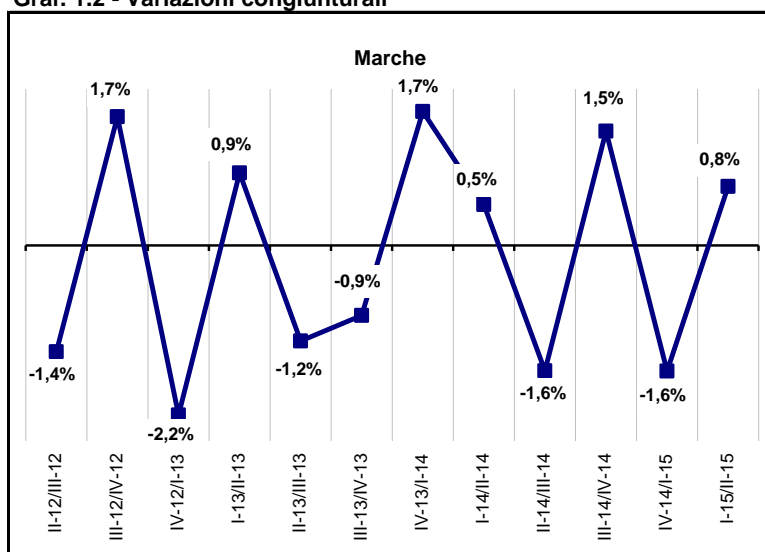
Tasso di attività 15 - 24	Valori			Punti di variazione%			Differenze territoriali		
	2T-2013	2T-2014	2T-2015	2013/14	2014/15	2013/15	2T-2013	2T-2014	2T-2015
Maschi									
Nord Ovest	32,6%	33,4%	30,8%	0,8	-2,6	-1,8	-	-	-
Nord Est	33,8%	32,2%	29,6%	-1,6	-2,6	-4,2	-42,5	-45,4	-48,0
Centro	30,4%	29,2%	29,3%	-1,1	0,1	-1,1	-45,9	-48,3	-48,4
Sud	28,1%	28,6%	28,6%	0,5	0,0	0,6	-48,3	-49,0	-49,0
Italia	30,6%	30,5%	29,5%	-0,1	-1,0	-1,1	-45,7	-47,1	-48,2
Femmine									
Nord Ovest	25,3%	25,6%	23,7%	0,2	-1,9	-1,7	-	-	-
Nord Est	26,5%	26,2%	23,8%	-0,3	-2,4	-2,7	-35,7	-36,0	-36,2
Centro	24,0%	22,4%	21,3%	-1,6	-1,2	-2,7	-38,2	-39,7	-38,7
Sud	18,9%	20,2%	19,4%	1,3	-0,8	0,5	-43,3	-42,0	-40,6
Italia	22,7%	23,0%	21,6%	0,3	-1,4	-1,1	-39,5	-39,2	-38,4
Totale									
Nord Ovest	29,1%	29,6%	27,4%	0,5	-2,2	-1,7	-	-	-
Nord Est	30,2%	29,3%	26,8%	-1,0	-2,5	-3,5	-39,0	-40,6	-42,0
Centro	27,3%	25,9%	25,4%	-1,3	-0,5	-1,9	-42,0	-43,9	-43,4
Sud	23,6%	24,5%	24,1%	0,9	-0,4	0,5	-45,6	-45,3	-44,6
Italia	26,7%	26,8%	25,6%	0,1	-1,2	-1,1	-42,5	-43,0	-43,1

Fonte: elab. Osservatorio Mercato del Lavoro - Regione Marche su dati RcfI Istat

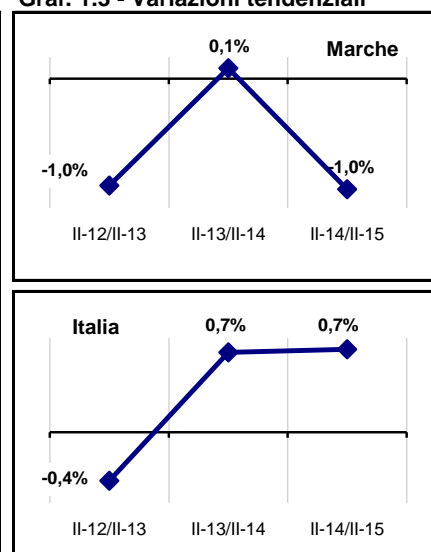
Graf. 1.1 - L'offerta di lavoro (valori in migliaia)



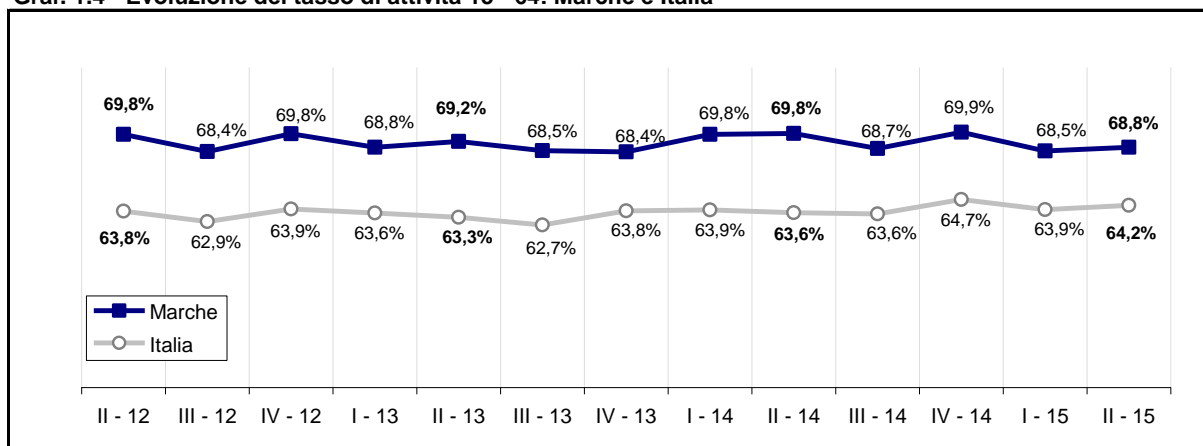
Graf. 1.2 - Variazioni congiunturali



Graf. 1.3 - Variazioni tendenziali



Graf. 1.4 - Evoluzione del tasso di attività 15 - 64: Marche e Italia



Fonte: elab. Osservatorio Mercato del Lavoro - Regione Marche su dati Rcfl Istat

Tavola 2: occupati e tassi di occupazione

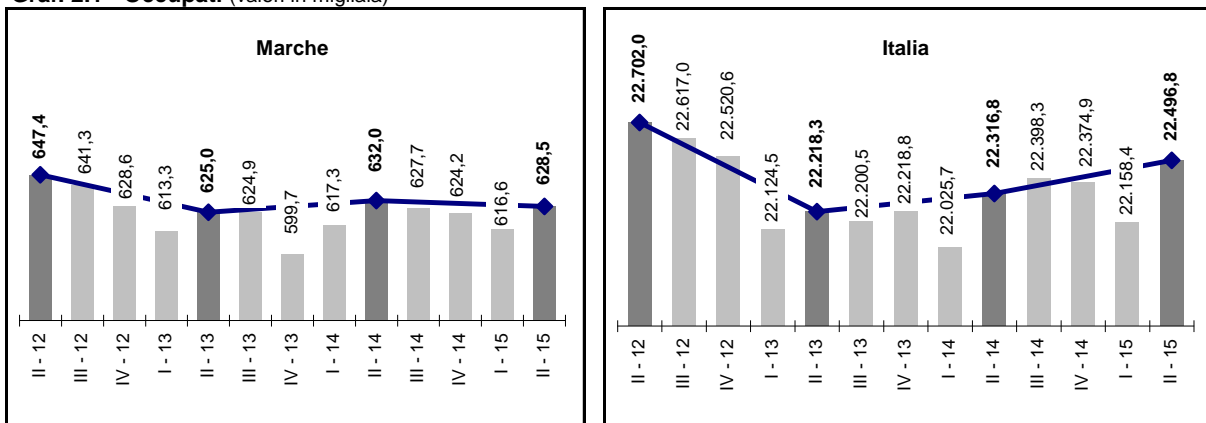
Occupati 15 e oltre	Valori			Variazioni %			Quota % per genere		
	2T-2013	2T-2014	2T-2015	2013/14	2014/15	2013/15	2T-2013	2T-2014	2T-2015
Maschi									
Marche	350.623	357.123	355.540	1,9%	-0,4%	1,4%	56,1%	56,5%	56,6%
Nord Ovest	3.716.022	3.737.465	3.772.875	0,6%	0,9%	1,5%	55,7%	56,1%	56,2%
Nord Est	2.774.385	2.813.800	2.814.999	1,4%	0,0%	1,5%	56,5%	56,5%	56,7%
Centro	2.670.833	2.720.440	2.717.625	1,9%	-0,1%	1,8%	56,4%	56,5%	56,0%
Italia	12.913.050	12.980.460	13.069.933	0,5%	0,7%	1,2%	58,1%	58,2%	58,1%
Femmine									
Marche	274.378	274.893	272.913	0,2%	-0,7%	-0,5%	43,9%	43,5%	43,4%
Nord Ovest	2.950.028	2.928.438	2.935.646	-0,7%	0,2%	-0,5%	44,3%	43,9%	43,8%
Nord Est	2.136.909	2.170.232	2.150.599	1,6%	-0,9%	0,6%	43,5%	43,5%	43,3%
Centro	2.064.274	2.096.287	2.134.649	1,6%	1,8%	3,4%	43,6%	43,5%	44,0%
Italia	9.305.290	9.336.303	9.426.864	0,3%	1,0%	1,3%	41,9%	41,8%	41,9%
Totale									
Marche	625.001	632.016	628.453	1,1%	-0,6%	0,6%	100,0%	100,0%	100,0%
Nord Ovest	6.666.050	6.665.903	6.708.521	0,0%	0,6%	0,6%	100,0%	100,0%	100,0%
Nord Est	4.911.294	4.984.032	4.965.598	1,5%	-0,4%	1,1%	100,0%	100,0%	100,0%
Centro	4.735.107	4.816.727	4.852.274	1,7%	0,7%	2,5%	100,0%	100,0%	100,0%
Italia	22.218.340	22.316.763	22.496.797	0,4%	0,8%	1,3%	100,0%	100,0%	100,0%

Tasso occupazione 15 - 64	Valori			Punti di variazione%			Differenze territoriali		
	2T-2013	2T-2014	2T-2015	2013/14	2014/15	2013/15	2T-2013	2T-2014	2T-2015
Maschi									
Marche	69,2%	70,9%	70,5%	1,7	-0,4	1,3	-	-	-
Nord Ovest	70,6%	70,8%	71,7%	0,2	0,9	1,1	1,3	-0,1	1,1
Nord Est	72,4%	73,2%	73,8%	0,8	0,5	1,4	3,2	2,3	3,2
Centro	68,7%	69,2%	69,0%	0,5	-0,2	0,3	-0,5	-1,7	-1,5
Italia	64,6%	64,8%	65,3%	0,1	0,6	0,7	-4,6	-6,1	-5,2
Femmine									
Marche	54,4%	55,1%	54,0%	0,7	-1,1	-0,4	-	-	-
Nord Ovest	57,0%	56,7%	56,9%	-0,3	0,3	-0,1	2,6	1,5	2,9
Nord Est	57,0%	57,7%	57,3%	0,8	-0,4	0,3	2,6	2,6	3,3
Centro	52,3%	52,9%	53,8%	0,6	0,9	1,5	-2,1	-2,2	-0,2
Italia	46,7%	46,8%	47,4%	0,2	0,5	0,7	-7,8	-8,3	-6,7
Totale									
Marche	61,8%	63,0%	62,2%	1,2	-0,7	0,5	-	-	-
Nord Ovest	63,8%	63,7%	64,3%	0,0	0,6	0,5	2,0	0,8	2,1
Nord Est	64,7%	65,5%	65,5%	0,8	0,1	0,9	2,9	2,5	3,3
Centro	60,4%	60,9%	61,3%	0,5	0,4	0,9	-1,4	-2,0	-0,9
Italia	55,6%	55,7%	56,3%	0,1	0,6	0,7	-6,2	-7,2	-5,9

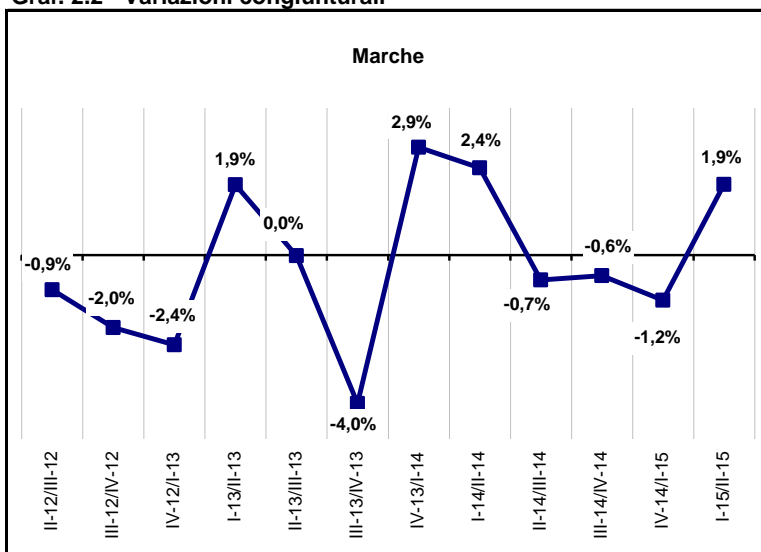
Tasso occupazione 15 - 24	Valori			Punti di variazione%			Differenze territoriali		
	2T-2013	2T-2014	2T-2015	2013/14	2014/15	2013/15	2T-2013	2T-2014	2T-2015
Maschi									
Nord Ovest	22,8%	21,0%	20,3%	-1,8	-0,7	-2,5	-	-	-
Nord Est	25,7%	24,4%	23,7%	-1,3	-0,7	-2,0	-43,6	-46,5	-46,9
Centro	19,5%	17,8%	19,0%	-1,6	1,2	-0,5	-49,7	-53,1	-51,5
Sud	13,9%	12,9%	12,9%	-1,1	0,0	-1,1	-55,3	-58,0	-57,7
Italia	19,1%	17,8%	17,7%	-1,3	-0,1	-1,4	-50,1	-53,1	-52,8
Femmine									
Nord Ovest	18,2%	18,3%	16,4%	0,1	-1,9	-1,8	-	-	-
Nord Est	20,0%	18,7%	17,1%	-1,2	-1,6	-2,8	-34,5	-36,4	-36,9
Centro	14,9%	12,6%	12,4%	-2,3	-0,2	-2,6	-39,5	-42,5	-41,6
Sud	9,2%	8,6%	7,6%	-0,6	-1,0	-1,7	-45,2	-46,5	-46,5
Italia	14,3%	13,4%	12,3%	-0,8	-1,1	-2,0	-40,2	-41,7	-41,7
Totale									
Nord Ovest	20,6%	19,7%	18,4%	-0,9	-1,3	-2,1	-	-	-
Nord Est	22,9%	21,6%	20,5%	-1,3	-1,2	-2,4	-38,9	-41,4	-41,8
Centro	17,3%	15,3%	15,8%	-2,0	0,5	-1,5	-44,5	-47,7	-46,5
Sud	11,6%	10,8%	10,3%	-0,9	-0,5	-1,3	-50,2	-52,2	-52,0
Italia	16,7%	15,7%	15,1%	-1,1	-0,6	-1,7	-45,0	-47,3	-47,2

Fonte: elab. Osservatorio Mercato del Lavoro - Regione Marche su dati RcfI Istat

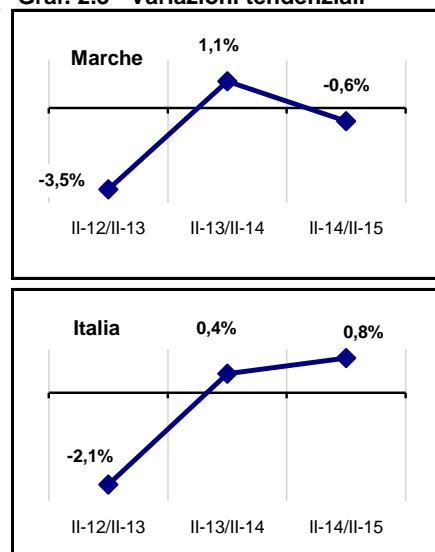
Graf. 2.1 - Occupati (valori in migliaia)



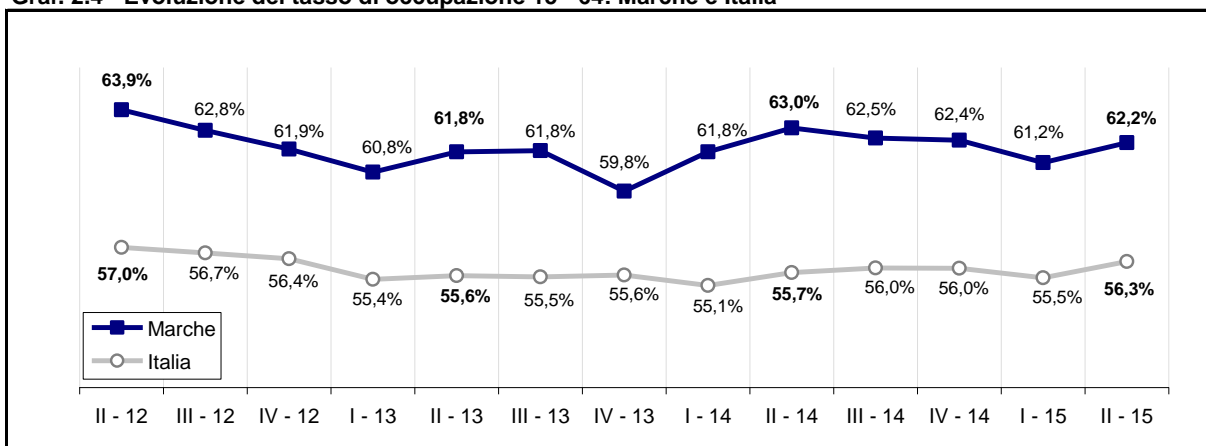
Graf. 2.2 - Variazioni congiunturali



Graf. 2.3 - Variazioni tendenziali



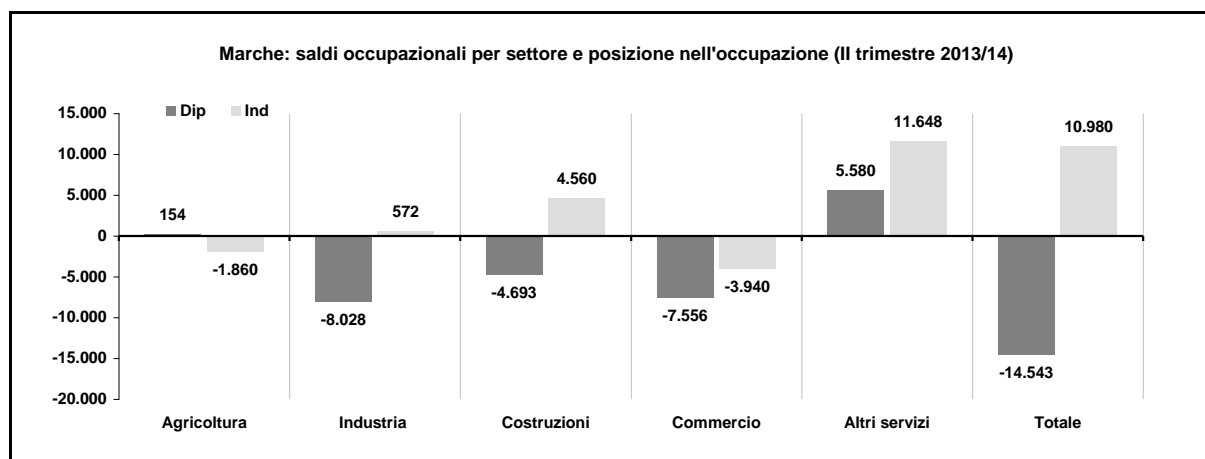
Graf. 2.4 - Evoluzione del tasso di occupazione 15 - 64: Marche e Italia



Fonte: elab. Osservatorio Mercato del Lavoro - Regione Marche su dati Rcfl Istat

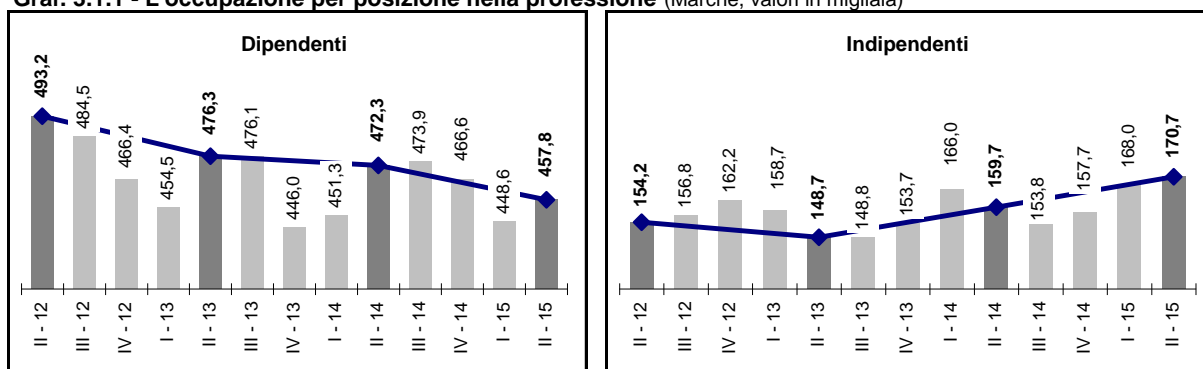
Tavola 3 - l'occupazione per settore di attività e posizione nell'occupazione (maschi e femmine)

Marche	Valori			Variazioni %			Quota % per posizione		
	2T-2013	2T-2014	2T-2015	2013/14	2014/15	2013/15	2T-2013	2T-2014	2T-2015
Dipendenti									
Agricoltura	4.730	4.123	4.277	-12,8%	3,7%	-9,6%	30,8%	21,1%	24,0%
Industria	165.789	165.906	157.878	0,1%	-4,8%	-4,8%	88,6%	88,8%	88,0%
Costruzioni	20.283	21.717	17.024	7,1%	-21,6%	-16,1%	57,0%	56,2%	44,2%
Commercio	77.060	76.477	68.921	-0,8%	-9,9%	-10,6%	62,9%	59,2%	58,6%
Altri servizi	208.437	204.090	209.670	-2,1%	2,7%	0,6%	78,8%	79,1%	76,2%
Totale	476.299	472.313	457.770	-0,8%	-3,1%	-3,9%	76,2%	74,7%	72,8%
Indipendenti									
Agricoltura	10.631	15.388	13.528	44,7%	-12,1%	27,3%	69,2%	78,9%	76,0%
Industria	21.230	20.896	21.468	-1,6%	2,7%	1,1%	11,4%	11,2%	12,0%
Costruzioni	15.309	16.915	21.475	10,5%	27,0%	40,3%	43,0%	43,8%	55,8%
Commercio	45.475	52.637	48.697	15,7%	-7,5%	7,1%	37,1%	40,8%	41,4%
Altri servizi	56.057	53.867	65.515	-3,9%	21,6%	16,9%	21,2%	20,9%	23,8%
Totale	148.702	159.703	170.683	7,4%	6,9%	14,8%	23,8%	25,3%	27,2%
Totale									
Agricoltura	15.361	19.511	17.805	27,0%	-8,7%	15,9%	100,0%	100,0%	100,0%
Industria	187.019	186.802	179.346	-0,1%	-4,0%	-4,1%	100,0%	100,0%	100,0%
Costruzioni	35.592	38.632	38.499	8,5%	-0,3%	8,2%	100,0%	100,0%	100,0%
Commercio	122.535	129.114	117.618	5,4%	-8,9%	-4,0%	100,0%	100,0%	100,0%
Altri servizi	264.494	257.957	275.185	-2,5%	6,7%	4,0%	100,0%	100,0%	100,0%
Totale	625.001	632.016	628.453	1,1%	-0,6%	0,6%	100,0%	100,0%	100,0%
Italia									
Dipendenti									
Agricoltura	379.279	399.767	420.335	5,4%	5,1%	10,8%	48,2%	50,0%	51,6%
Industria	3.852.445	3.946.111	3.988.108	2,4%	1,1%	3,5%	87,9%	87,7%	88,5%
Costruzioni	914.195	875.500	899.540	-4,2%	2,7%	-1,6%	58,9%	58,5%	58,8%
Commercio	2.899.014	2.788.282	2.796.000	-3,8%	0,3%	-3,6%	62,7%	61,7%	62,2%
Altri servizi	8.636.465	8.796.909	8.885.758	1,9%	1,0%	2,9%	79,4%	80,0%	79,7%
Totale	16.681.398	16.806.569	16.989.741	0,8%	1,1%	1,8%	75,1%	75,3%	75,5%
Indipendenti									
Agricoltura	407.867	399.191	394.457	-2,1%	-1,2%	-3,3%	51,8%	50,0%	48,4%
Industria	528.294	555.323	516.082	5,1%	-7,1%	-2,3%	12,1%	12,3%	11,5%
Costruzioni	637.388	620.458	630.699	-2,7%	1,7%	-1,0%	41,1%	41,5%	41,2%
Commercio	1.721.562	1.732.318	1.698.474	0,6%	-2,0%	-1,3%	37,3%	38,3%	37,8%
Altri servizi	2.241.831	2.202.904	2.267.344	-1,7%	2,9%	1,1%	20,6%	20,0%	20,3%
Totale	5.536.942	5.510.194	5.507.056	-0,5%	-0,1%	-0,5%	24,9%	24,7%	24,5%
Totale									
Agricoltura	787.146	798.958	814.792	1,5%	2,0%	3,5%	100,0%	100,0%	100,0%
Industria	4.380.739	4.501.434	4.504.190	2,8%	0,1%	2,8%	100,0%	100,0%	100,0%
Costruzioni	1.551.583	1.495.958	1.530.239	-3,6%	2,3%	-1,4%	100,0%	100,0%	100,0%
Commercio	4.620.576	4.520.600	4.494.474	-2,2%	-0,6%	-2,7%	100,0%	100,0%	100,0%
Altri servizi	10.878.296	10.999.813	11.153.102	1,1%	1,4%	2,5%	100,0%	100,0%	100,0%
Totale	22.218.340	22.316.763	22.496.797	0,4%	0,8%	1,3%	100,0%	100,0%	100,0%

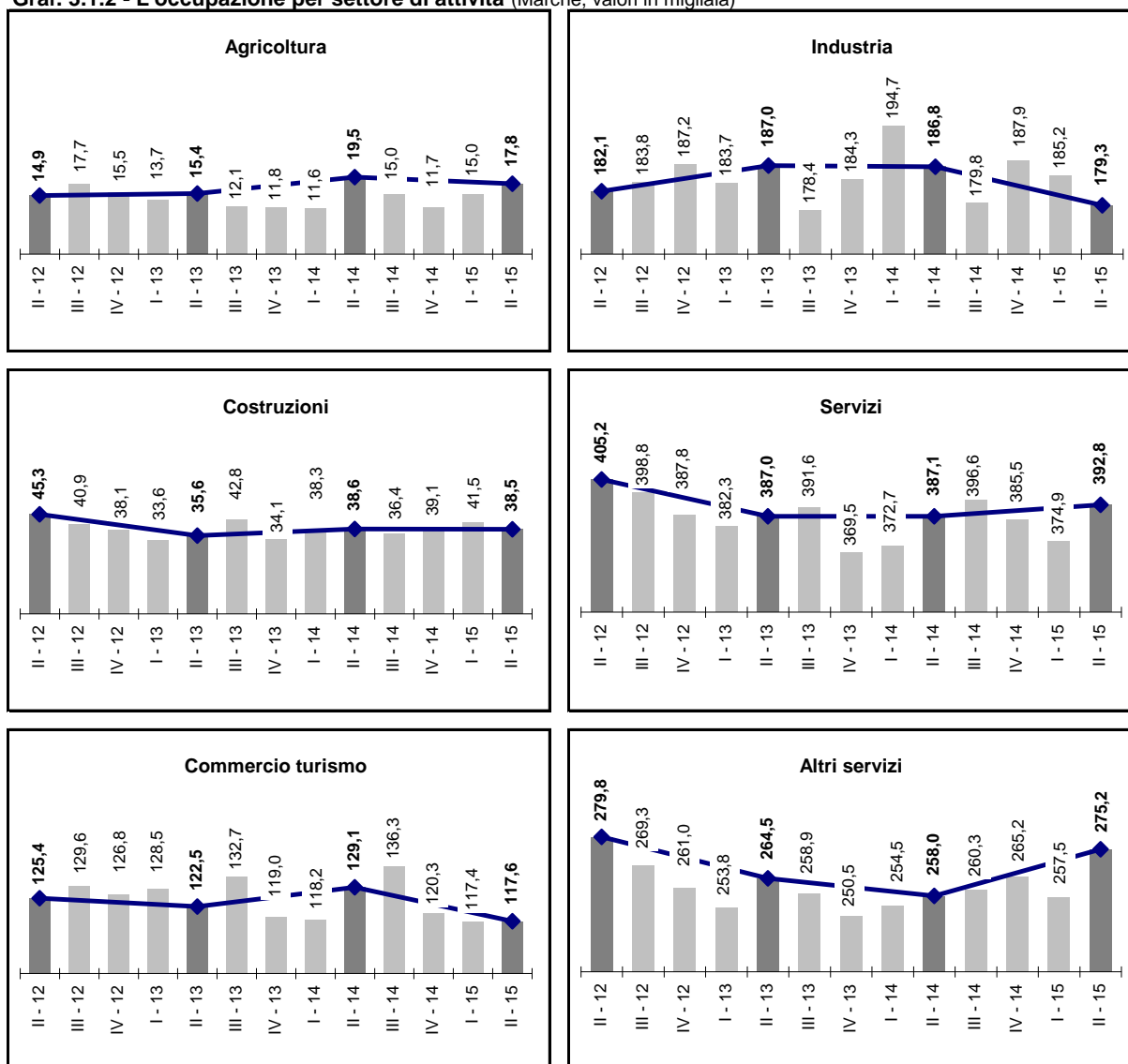


Fonte: elab. Osservatorio Mercato del Lavoro - Regione Marche su dati RcfI Istat

Graf. 3.1.1 - L'occupazione per posizione nella professione (Marche, valori in migliaia)



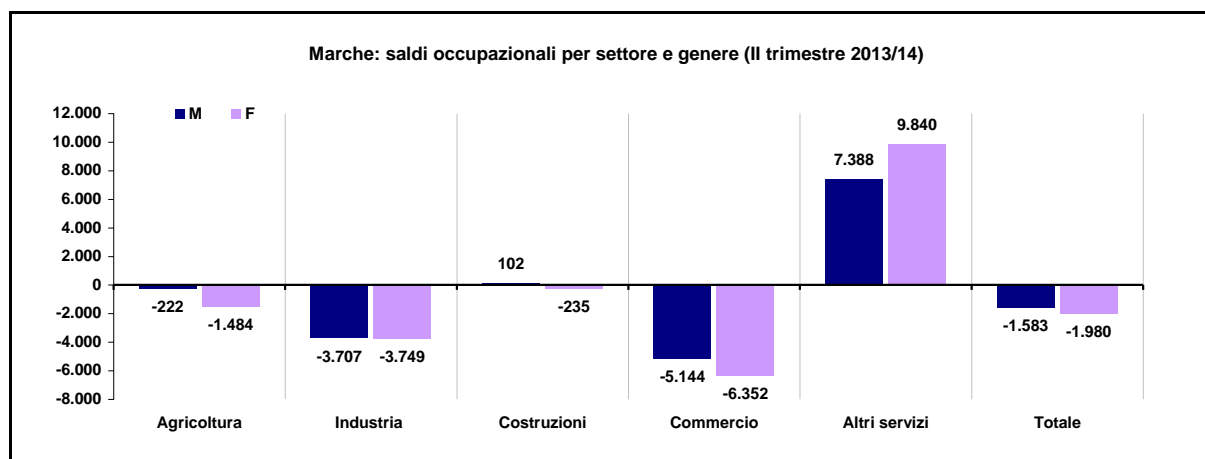
Graf. 3.1.2 - L'occupazione per settore di attività (Marche, valori in migliaia)



Fonte: elab. Osservatorio Mercato del Lavoro - Regione Marche su dati RcfI Istat

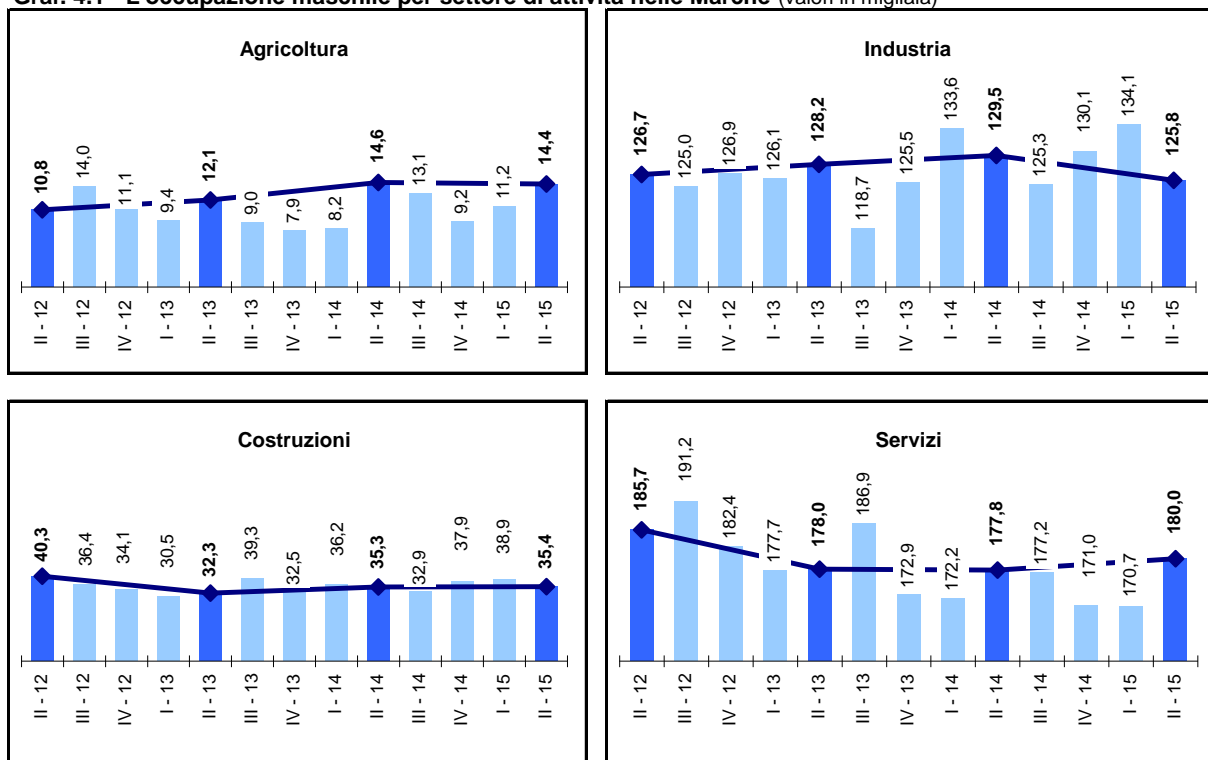
Tavola 4 - l'occupazione per settore di attività e genere (dipendenti e indipendenti)

Marche	Valori			Variazioni %			Quota % settore		
	2T-2013	2T-2014	2T-2015	2013/14	2014/15	2013/15	2T-2013	2T-2014	2T-2015
Maschi									
Agricoltura	12.132	14.582	14.360	20,2%	-1,5%	18,4%	3,5%	4,1%	4,0%
Industria	128.212	129.539	125.832	1,0%	-2,9%	-1,9%	36,6%	36,3%	35,4%
Costruzioni	32.307	35.252	35.354	9,1%	0,3%	9,4%	9,2%	9,9%	9,9%
Commercio	62.993	64.779	59.635	2,8%	-7,9%	-5,3%	18,0%	18,1%	16,8%
Altri servizi	114.979	112.971	120.359	-1,7%	6,5%	4,7%	32,8%	31,6%	33,9%
Totale	350.623	357.123	355.540	1,9%	-0,4%	1,4%	100,0%	100,0%	100,0%
Femmine									
Agricoltura	3.229	4.929	3.445	52,6%	-30,1%	6,7%	1,2%	1,8%	1,3%
Industria	58.807	57.263	53.514	-2,6%	-6,5%	-9,0%	21,4%	20,8%	19,6%
Costruzioni	3.285	3.380	3.145	2,9%	-7,0%	-4,3%	1,2%	1,2%	1,2%
Commercio	59.542	64.335	57.983	8,0%	-9,9%	-2,6%	21,7%	23,4%	21,2%
Altri servizi	149.515	144.986	154.826	-3,0%	6,8%	3,6%	54,5%	52,7%	56,7%
Totale	274.378	274.893	272.913	0,2%	-0,7%	-0,5%	100,0%	100,0%	100,0%
Totale									
Agricoltura	15.361	19.511	17.805	27,0%	-8,7%	15,9%	2,5%	3,1%	2,8%
Industria	187.019	186.802	179.346	-0,1%	-4,0%	-4,1%	29,9%	29,6%	28,5%
Costruzioni	35.592	38.632	38.499	8,5%	-0,3%	8,2%	5,7%	6,1%	6,1%
Commercio	122.535	129.114	117.618	5,4%	-8,9%	-4,0%	19,6%	20,4%	18,7%
Altri servizi	264.494	257.957	275.185	-2,5%	6,7%	4,0%	42,3%	40,8%	43,8%
Totale	625.001	632.016	628.453	1,1%	-0,6%	0,6%	100,0%	100,0%	100,0%
Italia									
Italia	Valori			Variazioni %			Quota % settore		
	2T-2013	2T-2014	2T-2015	2013/14	2014/15	2013/15	2T-2013	2T-2014	2T-2015
Maschi									
Agricoltura	571.763	576.473	583.902	0,8%	1,3%	2,1%	4,4%	4,4%	4,5%
Industria	3.229.602	3.356.955	3.330.499	3,9%	-0,8%	3,1%	25,0%	25,9%	25,5%
Costruzioni	1.447.835	1.402.320	1.430.061	-3,1%	2,0%	-1,2%	11,2%	10,8%	10,9%
Commercio	2.567.772	2.495.791	2.536.786	-2,8%	1,6%	-1,2%	19,9%	19,2%	19,4%
Altri servizi	5.096.078	5.148.921	5.188.685	1,0%	0,8%	1,8%	39,5%	39,7%	39,7%
Totale	12.913.050	12.980.460	13.069.933	0,5%	0,7%	1,2%	100,0%	100,0%	100,0%
Femmine									
Agricoltura	215.383	222.485	230.890	3,3%	3,8%	7,2%	2,3%	2,4%	2,4%
Industria	1.151.137	1.144.479	1.173.691	-0,6%	2,6%	2,0%	12,4%	12,3%	12,5%
Costruzioni	103.748	93.638	100.178	-9,7%	7,0%	-3,4%	1,1%	1,0%	1,1%
Commercio	2.052.804	2.024.809	1.957.688	-1,4%	-3,3%	-4,6%	22,1%	21,7%	20,8%
Altri servizi	5.782.218	5.850.892	5.964.417	1,2%	1,9%	3,2%	62,1%	62,7%	63,3%
Totale	9.305.290	9.336.303	9.426.864	0,3%	1,0%	1,3%	100,0%	100,0%	100,0%
Totale									
Agricoltura	787.146	798.958	814.792	1,5%	2,0%	3,5%	3,5%	3,6%	3,6%
Industria	4.380.739	4.501.434	4.504.190	2,8%	0,1%	2,8%	19,7%	20,2%	20,0%
Costruzioni	1.551.583	1.495.958	1.530.239	-3,6%	2,3%	-1,4%	7,0%	6,7%	6,8%
Commercio	4.620.576	4.520.600	4.494.474	-2,2%	-0,6%	-2,7%	20,8%	20,3%	20,0%
Altri servizi	10.878.296	10.999.813	11.153.102	1,1%	1,4%	2,5%	49,0%	49,3%	49,6%
Totale	22.218.340	22.316.763	22.496.797	0,4%	0,8%	1,3%	100,0%	100,0%	100,0%

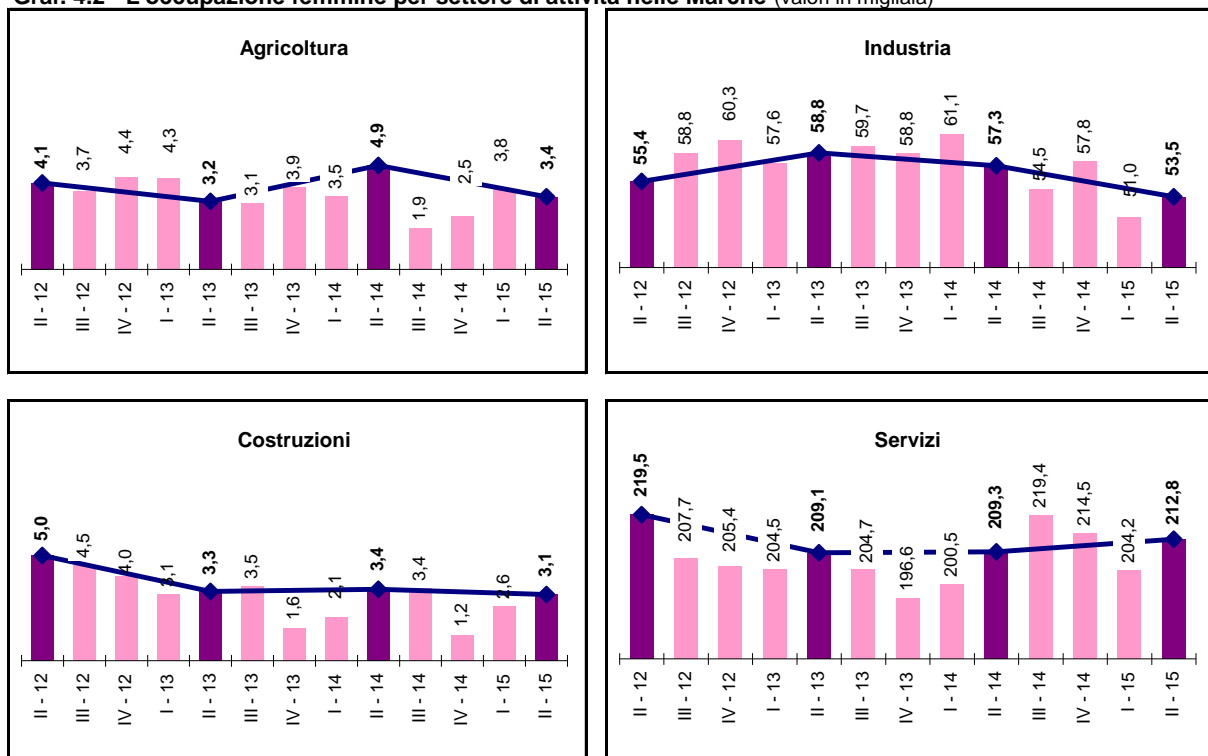


Fonte: elab. Osservatorio Mercato del Lavoro - Regione Marche su dati RcfI Istat

Graf. 4.1 - L'occupazione maschile per settore di attività nelle Marche (valori in migliaia)



Graf. 4.2 - L'occupazione femminile per settore di attività nelle Marche (valori in migliaia)



Fonte: elab. Osservatorio Mercato del Lavoro - Regione Marche su dati Rcfl Istat

Tavola 5 - Marche: l'occupazione per settore di attività, genere e posizione nell'occupazione

Marche	Valori			Variazioni %			Quota %		
	2T-2013	2T-2014	2T-2015	2013/14	2014/15	2013/15	2T-2013	2T-2014	2T-2015
Agricoltura									
Maschi dipendenti	4.397	3.011	3.789	-31,5%	25,8%	-13,8%	0,7%	0,5%	0,6%
Maschi indipendenti	7.736	11.571	10.572	49,6%	-8,6%	36,7%	1,2%	1,8%	1,7%
Totale maschi	12.132	14.582	14.360	20,2%	-1,5%	18,4%	1,9%	2,3%	2,3%
Femmine dipendenti	334	1.112	489	232,9%	-56,0%	46,4%	0,1%	0,2%	0,1%
Femmine indipendenti	2.895	3.817	2.956	31,8%	-22,6%	2,1%	0,5%	0,6%	0,5%
Totale femmine	3.229	4.929	3.444	52,6%	-30,1%	6,7%	0,5%	0,8%	0,5%
Totale dipendenti	4.731	4.123	4.278	-12,9%	3,8%	-9,6%	0,8%	0,7%	0,7%
Totale indipendenti	10.631	15.388	13.528	44,7%	-12,1%	27,3%	1,7%	2,4%	2,2%
Totale settore	15.361	19.511	17.805	27,0%	-8,7%	15,9%	2,5%	3,1%	2,8%
Industria in senso stretto									
Maschi dipendenti	113.445	112.853	108.606	-0,5%	-3,8%	-4,3%	18,2%	17,9%	17,3%
Maschi indipendenti	14.768	16.686	17.226	13,0%	3,2%	16,6%	2,4%	2,6%	2,7%
Totale maschi	128.212	129.539	125.832	1,0%	-2,9%	-1,9%	20,5%	20,5%	20,0%
Femmine dipendenti	52.345	53.053	49.272	1,4%	-7,1%	-5,9%	8,4%	8,4%	7,8%
Femmine indipendenti	6.463	4.210	4.242	-34,9%	0,8%	-34,4%	1,0%	0,7%	0,7%
Totale femmine	58.807	57.263	53.514	-2,6%	-6,5%	-9,0%	9,4%	9,1%	8,5%
Totale dipendenti	165.790	165.906	157.878	0,1%	-4,8%	-4,8%	26,5%	26,3%	25,1%
Totale indipendenti	21.231	20.896	21.468	-1,6%	2,7%	1,1%	3,4%	3,3%	3,4%
Totale settore	187.019	186.802	179.346	-0,1%	-4,0%	-4,1%	29,9%	29,6%	28,5%
Costruzioni									
Maschi dipendenti	16.998	18.337	15.392	7,9%	-16,1%	-9,4%	2,7%	2,9%	2,4%
Maschi indipendenti	15.309	16.915	19.962	10,5%	18,0%	30,4%	2,4%	2,7%	3,2%
Totale maschi	32.307	35.252	35.354	9,1%	0,3%	9,4%	5,2%	5,6%	5,6%
Femmine dipendenti	3.285	3.380	1.632	2,9%	-51,7%	-50,3%	0,5%	0,5%	0,3%
Femmine indipendenti			1.512	-	-	-	0,0%	0,0%	0,2%
Totale femmine	3.285	3.380	3.145	2,9%	-7,0%	-4,3%	0,5%	0,5%	0,5%
Totale dipendenti	20.283	21.717	17.024	7,1%	-21,6%	-16,1%	3,2%	3,4%	2,7%
Totale indipendenti	15.309	16.915	21.474	10,5%	27,0%	40,3%	2,4%	2,7%	3,4%
Totale settore	35.592	38.632	38.499	8,5%	-0,3%	8,2%	5,7%	6,1%	6,1%
Totale servizi									
Maschi dipendenti	112.644	111.193	109.627	-1,3%	-1,4%	-2,7%	18,0%	17,6%	17,4%
Maschi indipendenti	65.328	66.557	70.367	1,9%	5,7%	7,7%	10,5%	10,5%	11,2%
Totale maschi	177.972	177.751	179.994	-0,1%	1,3%	1,1%	28,5%	28,1%	28,6%
Femmine dipendenti	172.853	169.374	168.964	-2,0%	-0,2%	-2,2%	27,7%	26,8%	26,9%
Femmine indipendenti	36.203	39.947	43.845	10,3%	9,8%	21,1%	5,8%	6,3%	7,0%
Totale femmine	209.056	209.321	212.809	0,1%	1,7%	1,8%	33,4%	33,1%	33,9%
Totale dipendenti	285.497	280.567	278.591	-1,7%	-0,7%	-2,4%	45,7%	44,4%	44,3%
Totale indipendenti	101.531	106.504	114.212	4,9%	7,2%	12,5%	16,2%	16,9%	18,2%
Totale settore	387.028	387.071	392.803	0,0%	1,5%	1,5%	61,9%	61,2%	62,5%
Commercio e turismo									
Maschi dipendenti	31.519	31.037	27.414	-1,5%	-11,7%	-13,0%	5,0%	4,9%	4,4%
Maschi indipendenti	31.474	33.742	32.222	7,2%	-4,5%	2,4%	5,0%	5,3%	5,1%
Totale maschi	62.993	64.779	59.635	2,8%	-7,9%	-5,3%	10,1%	10,2%	9,5%
Femmine dipendenti	45.541	45.440	41.508	-0,2%	-8,7%	-8,9%	7,3%	7,2%	6,6%
Femmine indipendenti	14.002	18.895	16.475	34,9%	-12,8%	17,7%	2,2%	3,0%	2,6%
Totale femmine	59.543	64.335	57.983	8,0%	-9,9%	-2,6%	9,5%	10,2%	9,2%
Totale dipendenti	77.060	76.477	68.922	-0,8%	-9,9%	-10,6%	12,3%	12,1%	11,0%
Totale indipendenti	45.476	52.637	48.697	15,7%	-7,5%	7,1%	7,3%	8,3%	7,7%
Totale settore	122.535	129.114	117.618	5,4%	-8,9%	-4,0%	19,6%	20,4%	18,7%
Altri servizi									
Maschi dipendenti	81.125	80.156	82.213	-1,2%	2,6%	1,3%	13,0%	12,7%	13,1%
Maschi indipendenti	33.854	32.815	38.146	-3,1%	16,2%	12,7%	5,4%	5,2%	6,1%
Totale maschi	114.979	112.971	120.359	-1,7%	6,5%	4,7%	18,4%	17,9%	19,2%
Femmine dipendenti	127.313	123.934	127.457	-2,7%	2,8%	0,1%	20,4%	19,6%	20,3%
Femmine indipendenti	22.201	21.052	27.370	-5,2%	30,0%	23,3%	3,6%	3,3%	4,4%
Totale femmine	149.514	144.986	154.827	-3,0%	6,8%	3,6%	23,9%	22,9%	24,6%
Totale dipendenti	208.438	204.090	209.670	-2,1%	2,7%	0,6%	33,4%	32,3%	33,4%
Totale indipendenti	56.055	53.867	65.516	-3,9%	21,6%	16,9%	9,0%	8,5%	10,4%
Totale settore	264.493	257.958	275.185	-2,5%	6,7%	4,0%	42,3%	40,8%	43,8%

Fonte: elab. Osservatorio Mercato del Lavoro - Regione Marche su dati RcfI Istat

Tavola 6: le persone in cerca di occupazione e tassi di disoccupazione

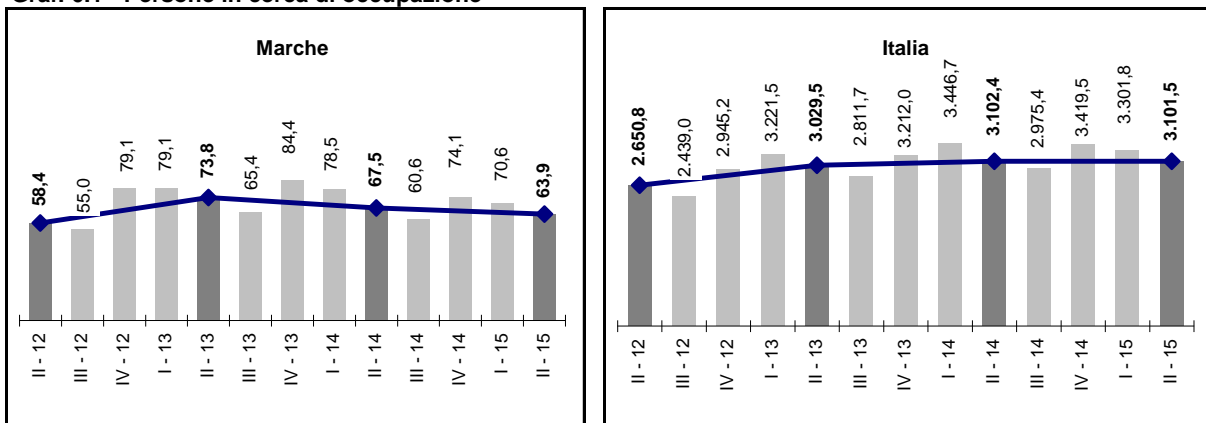
Persone in cerca di occupazione	Valori			Variazioni %			Quota % per genere		
	2T-2013	2T-2014	2T-2015	2013/14	2014/15	2013/15	2T-2013	2T-2014	2T-2015
Maschi									
Marche	35.242	32.732	34.828	-7,1%	6,4%	-1,2%	47,7%	48,5%	54,5%
Nord Ovest	332.843	360.922	334.245	8,4%	-7,4%	0,4%	53,1%	54,2%	53,1%
Nord Est	191.658	182.488	177.706	-4,8%	-2,6%	-7,3%	49,4%	47,8%	47,0%
Centro	282.619	286.109	308.587	1,2%	7,9%	9,2%	50,8%	49,9%	52,8%
Italia	1.673.356	1.673.697	1.717.388	0,0%	2,6%	2,6%	55,2%	53,9%	55,4%
Femmine									
Marche	38.577	34.761	29.059	-9,9%	-16,4%	-24,7%	52,3%	51,5%	45,5%
Nord Ovest	293.924	304.502	294.656	3,6%	-3,2%	0,2%	46,9%	45,8%	46,9%
Nord Est	196.338	199.526	200.691	1,6%	0,6%	2,2%	50,6%	52,2%	53,0%
Centro	273.934	287.210	275.823	4,8%	-4,0%	0,7%	49,2%	50,1%	47,2%
Italia	1.356.101	1.428.690	1.384.111	5,4%	-3,1%	2,1%	44,8%	46,1%	44,6%
Totale									
Marche	73.819	67.493	63.887	-8,6%	-5,3%	-13,5%	100,0%	100,0%	100,0%
Nord Ovest	626.767	665.424	628.901	6,2%	-5,5%	0,3%	100,0%	100,0%	100,0%
Nord Est	387.996	382.014	378.397	-1,5%	-0,9%	-2,5%	100,0%	100,0%	100,0%
Centro	556.553	573.319	584.410	3,0%	1,9%	5,0%	100,0%	100,0%	100,0%
Italia	3.029.457	3.102.387	3.101.499	2,4%	0,0%	2,4%	100,0%	100,0%	100,0%

T. disoccupazione 15 e oltre	Valori			Punti di variazione%			Differenze territoriali		
	2T-2013	2T-2014	2T-2015	2013/14	2014/15	2013/15	2T-2013	2T-2014	2T-2015
Maschi									
Marche	9,1%	8,4%	8,9%	-0,7	0,5	-0,2	-	-	-
Nord Ovest	8,2%	8,8%	8,1%	0,6	-0,7	-0,1	-0,9	0,4	-0,8
Nord Est	6,5%	6,1%	5,9%	-0,4	-0,2	-0,5	-2,7	-2,3	-3,0
Centro	9,6%	9,5%	10,2%	-0,1	0,7	0,6	0,4	1,1	1,3
Italia	11,5%	11,4%	11,6%	-0,1	0,2	0,1	2,3	3,0	2,7
Femmine									
Marche	12,3%	11,2%	9,6%	-1,1	-1,6	-2,7	-	-	-
Nord Ovest	9,1%	9,4%	9,1%	0,4	-0,3	0,1	-3,3	-1,8	-0,5
Nord Est	8,4%	8,4%	8,5%	0,0	0,1	0,1	-3,9	-2,8	-1,1
Centro	11,7%	12,1%	11,4%	0,3	-0,6	-0,3	-0,6	0,8	1,8
Italia	12,7%	13,3%	12,8%	0,6	-0,5	0,1	0,4	2,0	3,2
Totale									
Marche	10,6%	9,6%	9,2%	-0,9	-0,4	-1,3	-	-	-
Nord Ovest	8,6%	9,1%	8,6%	0,5	-0,5	0,0	-2,0	-0,6	-0,7
Nord Est	7,3%	7,1%	7,1%	-0,2	0,0	-0,2	-3,2	-2,5	-2,1
Centro	10,5%	10,6%	10,7%	0,1	0,1	0,2	0,0	1,0	1,5
Italia	12,0%	12,2%	12,1%	0,2	-0,1	0,1	1,4	2,6	2,9

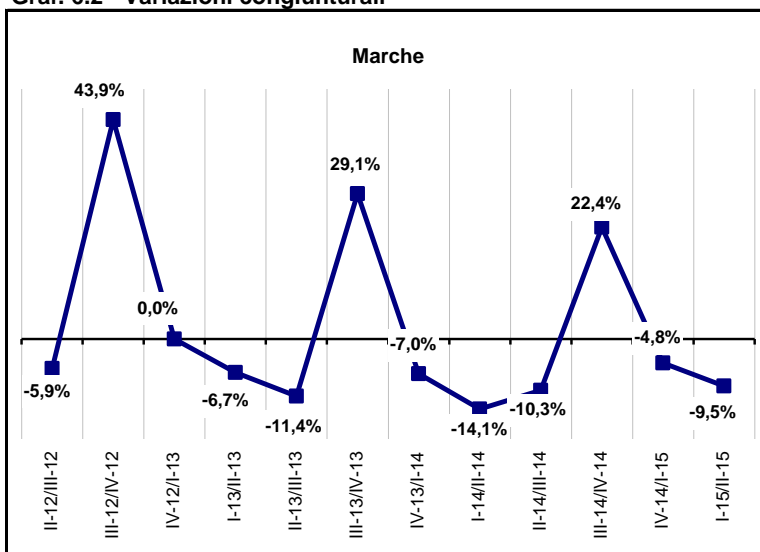
T. disoccupazione 15 - 24	Valori			Punti di variazione%			Differenze territoriali		
	2T-2013	2T-2014	2T-2015	2013/14	2014/15	2013/15	2T-2013	2T-2014	2T-2015
Maschi									
Nord Ovest	30,0%	37,0%	34,1%	7,0	-2,9	4,1	-	-	-
Nord Est	24,1%	24,2%	20,1%	0,2	-4,1	-4,0	15,0	15,8	11,2
Centro	35,9%	39,0%	35,1%	3,1	-3,9	-0,7	26,7	30,6	26,2
Sud	50,4%	55,0%	55,0%	4,7	0,0	4,7	41,3	46,7	46,1
Italia	37,5%	41,7%	39,8%	4,2	-1,9	2,3	28,4	33,3	30,9
Femmine									
Nord Ovest	28,2%	28,5%	30,7%	0,3	2,1	2,4	-	-	-
Nord Est	24,6%	28,6%	28,1%	4,0	-0,5	3,5	12,3	17,4	18,5
Centro	37,7%	43,8%	41,7%	6,1	-2,1	4,0	25,4	32,6	32,1
Sud	51,3%	57,5%	61,0%	6,2	3,5	9,7	38,9	46,2	51,3
Italia	37,1%	41,5%	43,0%	4,4	1,5	5,8	24,8	30,3	33,3
Totale									
Nord Ovest	29,3%	33,4%	32,6%	4,2	-0,8	3,4	-	-	-
Nord Est	24,3%	26,1%	23,6%	1,8	-2,6	-0,8	13,8	16,5	14,3
Centro	36,6%	41,0%	37,8%	4,4	-3,2	1,1	26,1	31,4	28,6
Sud	50,7%	56,0%	57,4%	5,3	1,3	6,6	40,2	46,4	48,1
Italia	37,3%	41,6%	41,1%	4,3	-0,5	3,8	26,8	32,0	31,9

Fonte: elab. Osservatorio Mercato del Lavoro - Regione Marche su dati RcfI Istat

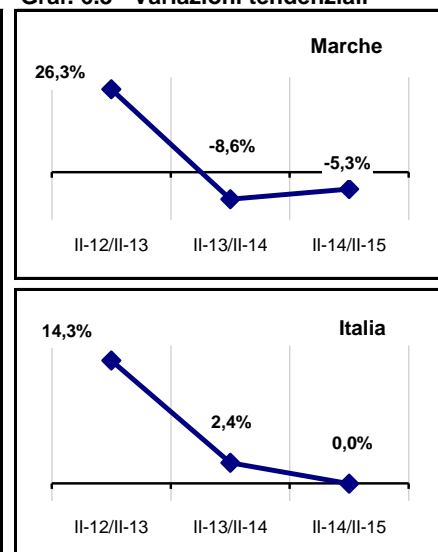
Graf. 6.1 - Persone in cerca di occupazione



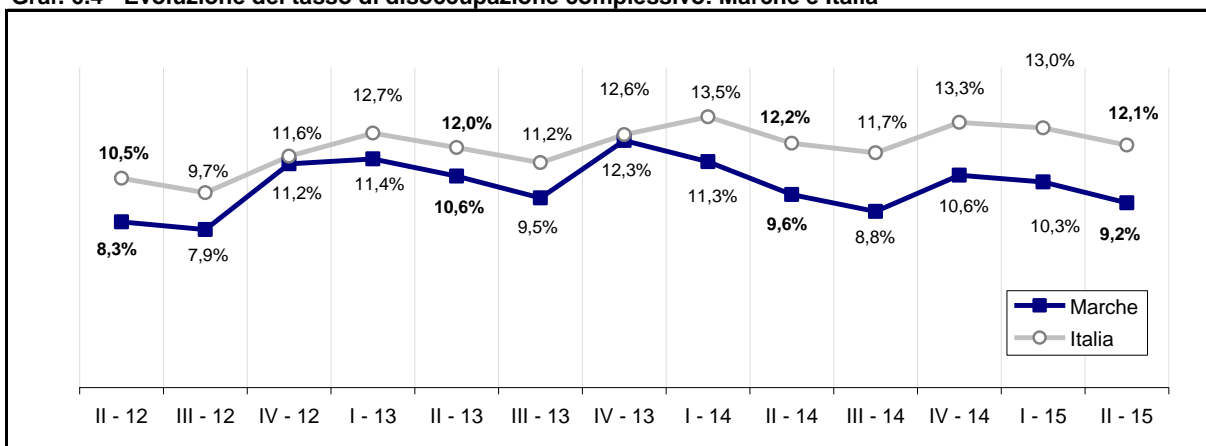
Graf. 6.2 - Variazioni congiunturali



Graf. 6.3 - Variazioni tendenziali



Graf. 6.4 - Evoluzione del tasso di disoccupazione complessivo: Marche e Italia



Fonte: elab. Osservatorio Mercato del Lavoro - Regione Marche su dati RcfI Istat

Tavola 7: la popolazione inattiva e tassi di inattività 15 - 64

Inattivi 15 - 64	Valori			Variazioni %			Quota % per genere		
	2T-2013	2T-2014	2T-2015	2013/14	2014/15	2013/15	2T-2013	2T-2014	2T-2015
Maschi									
Marche	116.072	109.541	108.588	-5,6%	-0,9%	-6,4%	38,3%	37,0%	35,6%
Nord Ovest	1.173.535	1.134.908	1.114.752	-3,3%	-1,8%	-5,0%	38,1%	37,3%	37,0%
Nord Est	833.140	812.660	792.050	-2,5%	-2,5%	-4,9%	37,3%	37,3%	36,5%
Centro	901.158	886.630	868.355	-1,6%	-2,1%	-3,6%	36,2%	36,3%	36,3%
Italia	5.211.405	5.196.583	5.022.963	-0,3%	-3,3%	-3,6%	36,2%	36,5%	35,9%
Femmine									
Marche	186.923	186.224	196.214	-0,4%	5,4%	5,0%	61,7%	63,0%	64,4%
Nord Ovest	1.905.555	1.908.628	1.897.056	0,2%	-0,6%	-0,4%	61,9%	62,7%	63,0%
Nord Est	1.400.821	1.367.873	1.378.428	-2,4%	0,8%	-1,6%	62,7%	62,7%	63,5%
Centro	1.584.996	1.554.667	1.524.176	-1,9%	-2,0%	-3,8%	63,8%	63,7%	63,7%
Italia	9.165.238	9.047.926	8.950.202	-1,3%	-1,1%	-2,3%	63,8%	63,5%	64,1%
Totale									
Marche	302.995	295.765	304.802	-2,4%	3,1%	0,6%	100,0%	100,0%	100,0%
Nord Ovest	3.079.090	3.043.536	3.011.808	-1,2%	-1,0%	-2,2%	100,0%	100,0%	100,0%
Nord Est	2.233.961	2.180.533	2.170.478	-2,4%	-0,5%	-2,8%	100,0%	100,0%	100,0%
Centro	2.486.154	2.441.297	2.392.531	-1,8%	-2,0%	-3,8%	100,0%	100,0%	100,0%
Italia	14.376.643	14.244.509	13.973.165	-0,9%	-1,9%	-2,8%	100,0%	100,0%	100,0%

Inattivi disponibili	Valori			Variazioni %			Quota % su totale inattivi		
	2T-2013	2T-2014	2T-2015	2013/14	2014/15	2013/15	2T-2013	2T-2014	2T-2015
Maschi									
Marche	14.870	22.112	22.689	48,7%	2,6%	52,6%	12,8%	20,2%	20,9%
Nord Ovest	145.129	169.372	186.386	16,7%	10,0%	28,4%	12,4%	14,9%	16,7%
Nord Est	95.913	98.898	117.358	3,1%	18,7%	22,4%	11,5%	12,2%	14,8%
Centro	136.452	165.416	166.402	21,2%	0,6%	21,9%	15,1%	18,7%	19,2%
Italia	1.109.269	1.278.976	1.320.566	15,3%	3,3%	19,0%	21,3%	24,6%	26,3%
Femmine									
Marche	25.244	31.021	36.677	22,9%	18,2%	45,3%	13,5%	16,7%	18,7%
Nord Ovest	238.577	254.596	288.858	6,7%	13,5%	21,1%	12,5%	13,3%	15,2%
Nord Est	166.071	172.097	194.704	3,6%	13,1%	17,2%	11,9%	12,6%	14,1%
Centro	247.205	289.009	311.589	16,9%	7,8%	26,0%	15,6%	18,6%	20,4%
Italia	1.773.703	1.930.489	2.022.104	8,8%	4,7%	14,0%	19,4%	21,3%	22,6%
Totale									
Marche	40.114	53.133	59.366	32,5%	11,7%	48,0%	13,2%	18,0%	19,5%
Nord Ovest	383.706	423.968	475.244	10,5%	12,1%	23,9%	12,5%	13,9%	15,8%
Nord Est	261.984	270.995	312.062	3,4%	15,2%	19,1%	11,7%	12,4%	14,4%
Centro	383.657	454.425	477.991	18,4%	5,2%	24,6%	15,4%	18,6%	20,0%
Italia	2.882.972	3.209.465	3.342.670	11,3%	4,2%	15,9%	20,1%	22,5%	23,9%

Tasso inattività 15 - 64	Valori			Punti di variazione%			Differenze territoriali		
	2T-2013	2T-2014	2T-2015	2013/14	2014/15	2013/15	2T-2013	2T-2014	2T-2015
Maschi									
Marche	23,7%	22,4%	22,4%	-1,3	-0,1	-1,3	-	-	-
Nord Ovest	22,9%	22,2%	21,8%	-0,8	-0,3	-1,1	-0,7	-0,3	-0,5
Nord Est	22,5%	21,9%	21,4%	-0,6	-0,5	-1,0	-1,2	-0,5	-0,9
Centro	23,8%	23,3%	22,8%	-0,5	-0,4	-1,0	0,1	0,9	0,5
Italia	26,8%	26,7%	25,9%	-0,1	-0,8	-0,9	3,1	4,2	3,5
Femmine									
Marche	37,8%	37,8%	40,0%	0,0	2,2	2,3	-	-	-
Nord Ovest	37,3%	37,4%	37,3%	0,1	-0,1	0,0	-0,5	-0,4	-2,8
Nord Est	37,8%	36,9%	37,3%	-0,9	0,4	-0,5	0,0	-0,9	-2,8
Centro	40,7%	39,8%	39,1%	-0,9	-0,7	-1,6	2,9	2,0	-0,9
Italia	46,5%	45,9%	45,6%	-0,6	-0,3	-0,9	8,7	8,1	5,6
Totale									
Marche	30,8%	30,2%	31,2%	-0,6	1,1	0,5	-	-	-
Nord Ovest	30,1%	29,8%	29,5%	-0,3	-0,2	-0,6	-0,7	-0,4	-1,7
Nord Est	30,1%	29,4%	29,3%	-0,7	-0,1	-0,8	-0,7	-0,8	-1,9
Centro	32,4%	31,6%	31,1%	-0,8	-0,6	-1,3	1,6	1,5	-0,2
Italia	36,7%	36,4%	35,8%	-0,3	-0,6	-0,9	5,9	6,2	4,5

Fonte: elab. Osservatorio Mercato del Lavoro - Regione Marche su dati RcfI Istat

2. I dati di fonte amministrativa: assunzioni, trasformazioni, cessazioni e saldi

Nel secondo trimestre 2015 il complessivo numero di assunzioni aumenta, rispetto all'analogo periodo dello scorso anno, del +2,4% attestandosi a 71.058 unità. Maggiore vivacità si riscontra nella dinamica del lavoro dipendente con un numero di assunzioni in aumento del +6,2%. I rispettivi saldi sono positivi e in consistente miglioramento grazie al crescente numero di trasformazioni da tempo determinato a indeterminato (+54,2%).

Nota metodologica – Nel marzo 2008 è stato introdotto l'obbligo di inoltrare per via telematica le comunicazioni delle imprese in materia di movimentazione dei rapporti di lavoro (assunzioni, trasformazioni, trasferimenti, proroghe e cessazioni). Le Comunicazioni Obbligatorie hanno così creato uno standard nell'input informativo che confluisce nei sistemi informativi del lavoro (Sil) locali. Cogliendo tale opportunità, alcune regioni¹ hanno condiviso una metodologia di analisi che permette una lettura aggregata delle principali tendenze in atto (e la produzione di report con cadenza trimestrale e annuale), con la tempestività e il dettaglio che caratterizzano la fonte amministrativa utilizzata. Le Marche hanno aderito fin da subito a questo progetto denominato "SeCO" (Statistiche e Comunicazioni Obbligatorie), adeguando forme e strutture de "I Quaderni dell'Osservatorio" agli standard condivisi.

I. Assunzioni, trasformazioni, cessazioni e saldi – Nel secondo trimestre dell'anno il numero complessivo di assunzioni aumenta, in via tendenziale, del +2,4% salendo a 71.058 unità. Con riferimento al lavoro dipendente la dinamica risulta più accentuata e segna un incremento del +6,2% raggiungendo il valore più elevato degli ultimi tre anni (61.399 avviamenti). L'evoluzione è favorevole in tutto il territorio delle Marche con i soli Ciof di Fabriano e Fermo in controtendenza (-25,0% e -3,4% rispettivamente). Le assunzioni aumentano per entrambe le componenti di genere ma con maggiore intensità per quella maschile (+9,9%); per le donne l'incremento si ferma al +2,4%. Le dinamiche sono favorevoli sia per i lavoratori italiani (+6,7%) che per quelli stranieri i cui ingressi nell'occupazione registrano una crescita del +4,3%. Con riferimento alle classi di età le dinamiche si accentuano favorevolmente per gli over 45 mentre risultano più contenute per gli individui tra i 25 e i 44 anni; sono di marginale entità per i più giovani (da 10.800 a poco meno di 11mila assunzioni) e in calo del -6,1% per gli over 65. Tutti i principali macro settori di attività sono in espansione con variazioni del +6,7% nel primario, del +16,8% per l'industria e del +4,3% sia per le costruzioni che per i servizi. Nel dettaglio delle articolazioni manifatturiere solo il calzaturiero è in controtendenza con un calo del -2,7% mentre incrementi considerevoli interessano la meccanica (+39,3%) e l'alimentare (+22,1%). Nel terziario si osservano variazioni negative per il settore turistico (-7,0%), per la pubblica amministrazione (-23,7%) e per l'istruzione in calo del -1,9%. Le tipologie contrattuali in aumento sono il tempo indeterminato (+79,0%) e la somministrazione utilizzata in 11.492 casi (+11,7% rispetto all'analogo periodo del 2014). In calo, nell'ambito dell'ambito del lavoro alle dipendenze, l'apprendistato e il tempo determinato (-13,1% e -4,4%) che tuttavia intercetta oltre il 50% delle complessive movimentazioni in entrata nell'occupazione. Gli istituti contrattuali che non rientrano nella sfera del lavoro dipendente sono complessivamente in calo del -16,5% con flessioni nel domestico (-2,6%), nell'intermittente (-24,5%) e nel parasubordinato (-16,1%). Il saldo del lavoro dipendente, ovvero la differenza tra assunzioni, trasformazioni e cessazioni è pari a +9.746 posizioni lavorative e risulta in aumento del +53,7% rispetto al valore del secondo trimestre 2014 con valori e dinamiche di segno positivo in tutte le province delle Marche; le variazioni vanno dal +12,7% di Fermo al +172,7% di Macerata. Il trimestre in esame è favorevole sia per gli uomini che per le donne: entrambe le componenti di genere mostrano saldi positivi e in aumento. Lo stesso andamento è riscontrabile per tutte le classe

¹ Province autonome di Trento e Bolzano, Campania, Emilia-Romagna, Friuli Venezia Giulia, Liguria, Lombardia, Marche, Piemonte, Sardegna, Umbria e Veneto.

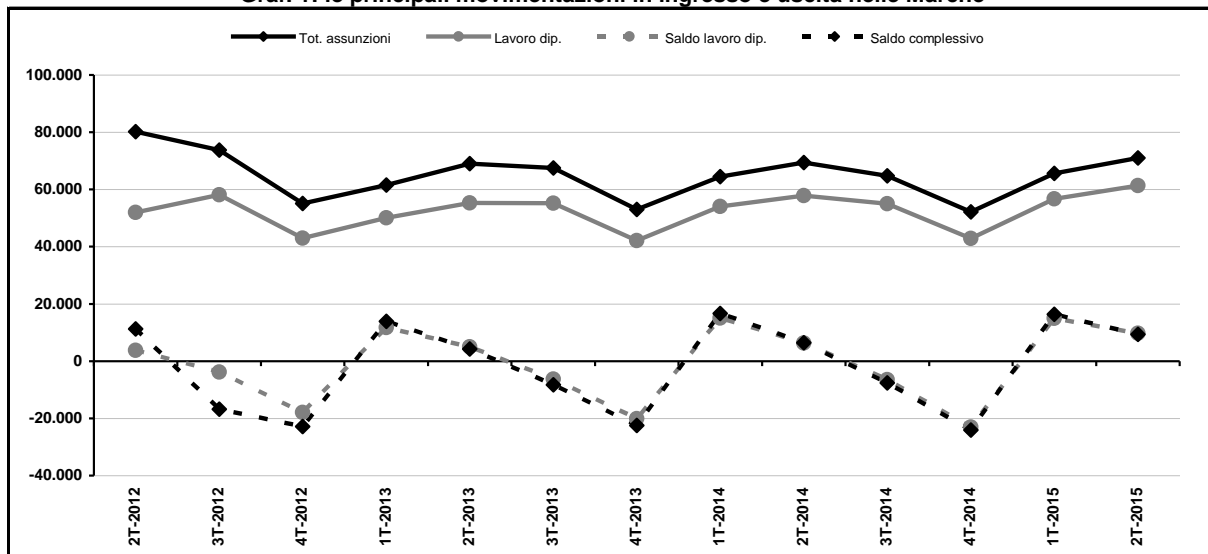
di età con dinamiche particolarmente accentuate in quella 35 – 44 e nella successiva. La differenza tra ingressi e uscite, al netto delle trasformazioni, migliora in tutti i macro settori della regione con progressi sostanziali nell'industria e nelle costruzioni. In controtendenza solo tessile e abbigliamento (-44,9%), calzature (-2,7%) e pubblica amministrazione che registra una differenza di segno negativo (-152 unità) e un calo tendenziale del -376,4%. Con riferimento alle tipologie contrattuali si registrano valori positivi nel lavoro dipendente e negativi in tutti gli altri contratti. Si noti, tuttavia, come solo in tempo indeterminato mostri una variazione positiva rispetto al secondo trimestre 2014 con un incremento del +622,8%: il saldo passa da -693 a + 3.623 posizioni lavorative.

Tav. 1: assunzioni, trasformazioni e cessazioni - Il trimestre 2015

Totale movimenti	Valori			Variazioni		
	2T-2013	2T-2014	2T-2015	2013/14	2014/15	2013/15
Assunzioni						
Marche	69.041	69.374	71.058	0,5%	2,4%	2,9%
- di cui lavoro dipendente	55.262	57.813	61.399	4,6%	6,2%	11,1%
Regioni SeCO	1.531.365	1.632.524	1.739.471	6,6%	6,6%	13,6%
- di cui lavoro dipendente	1.247.869	1.366.505	1.508.915	9,5%	10,4%	20,9%
Trasformazioni						
Marche	2.960	2.511	3.634	-15,2%	44,7%	22,8%
- di cui da apprendistato	701	644	756	-8,1%	17,4%	7,8%
- di cui da tempo determinato	2.259	1.867	2.878	-17,4%	54,2%	27,4%
Regioni SeCO	66.147	111.307	141.592	68,3%	27,2%	114,1%
- di cui da apprendistato	-	-	-	-	-	-
- di cui da tempo determinato	-	-	-	-	-	-
Cessazioni						
Marche	64.797	62.998	61.730	-2,8%	-2,0%	-4,7%
- di cui lavoro dipendente	50.245	51.473	51.653	2,4%	0,3%	2,8%
Regioni SeCO	1.465.218	1.521.217	1.597.879	3,8%	5,0%	9,1%
- di cui lavoro dipendente	1.170.249	1.246.347	1.343.433	6,5%	7,8%	14,8%
Saldo						
Marche	4.244	6.376	9.328	50,2%	46,3%	119,8%
- di cui lavoro dipendente	5.017	6.340	9.746	26,4%	53,7%	94,3%
Regioni SeCO	66.147	111.307	141.592	68,3%	27,2%	114,1%
- di cui lavoro dipendente	77.620	120.158	165.482	54,8%	37,7%	113,2%

Fonte: elab. Osservatorio Mercato del Lavoro - Regione Marche su dati SIL - Job Agency

Graf. 1: le principali movimentazioni in ingresso e uscita nelle Marche



Fonte: elab. Osservatorio Mercato del Lavoro - Regione Marche su dati SIL - Job Agency

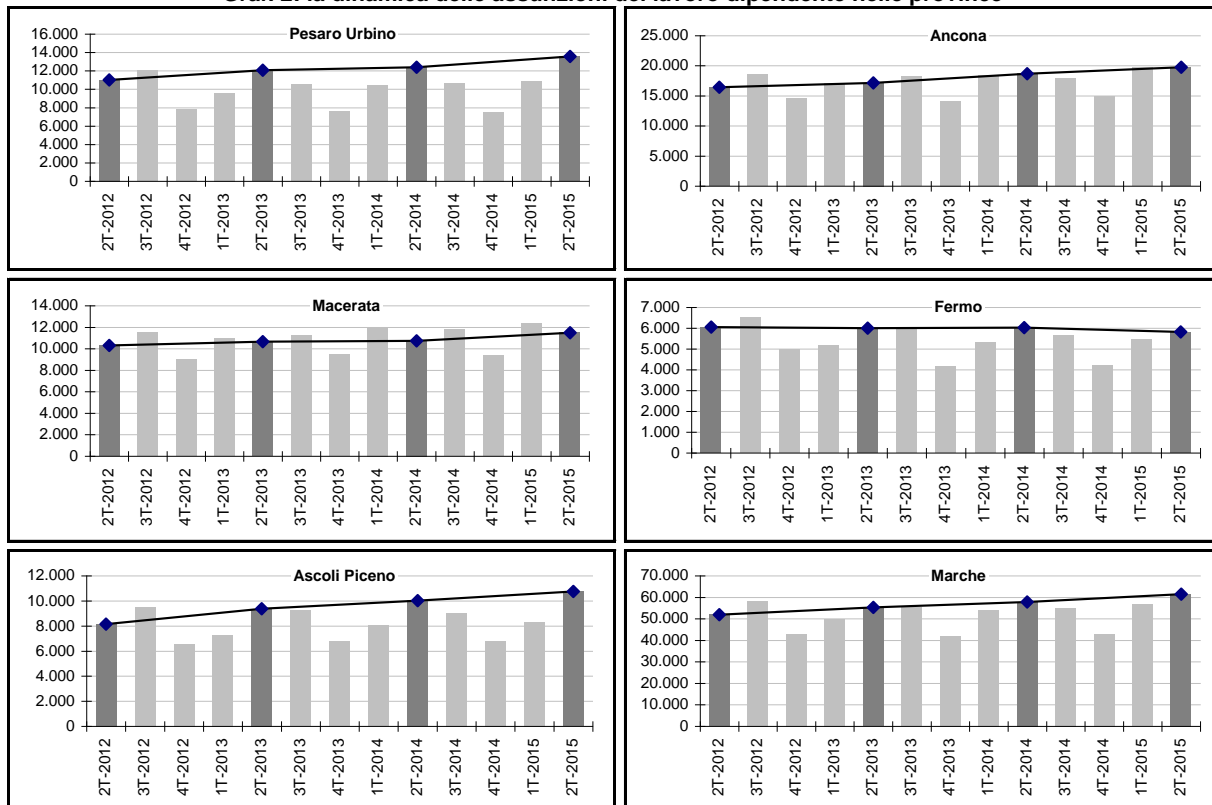
Tav. 2: la dimensione territoriale delle assunzioni del lavoro dipendente - Il trimestre 2015

Provincia (Totale movimenti)	Valori			Variazioni %			Quota %		
	2T-2013	2T-2014	2T-2015	2013/14	2014/15	2013/15	2013	2014	2015
Pesaro e Urbino	12.076	12.390	13.575	2,6%	9,6%	12,4%	21,9%	21,4%	22,1%
Ancona	17.166	18.650	19.755	8,6%	5,9%	15,1%	31,1%	32,3%	32,2%
Macerata	10.656	10.731	11.497	0,7%	7,1%	7,9%	19,3%	18,6%	18,7%
Fermo	5.996	6.031	5.824	0,6%	-3,4%	-2,9%	10,9%	10,4%	9,5%
Ascoli Piceno	9.368	10.011	10.748	6,9%	7,4%	14,7%	17,0%	17,3%	17,5%
Totale	55.262	57.813	61.399	4,6%	6,2%	11,1%	100,0%	100,0%	100,0%

Centro per l'Impiego (Totale movimenti)	Valori			Variazioni %			Quota %		
	2T-2013	2T-2014	2T-2015	2013/14	2014/15	2013/15	2013	2014	2015
Pesaro	5.576	5.886	6.457	5,6%	9,7%	15,8%	10,1%	10,2%	10,5%
Fano	4.665	4.774	5.232	2,3%	9,6%	12,2%	8,4%	8,3%	8,5%
Urbino	1.835	1.730	1.886	-5,7%	9,0%	2,8%	3,3%	3,0%	3,1%
Senigallia	3.674	3.668	3.893	-0,2%	6,1%	6,0%	6,6%	6,3%	6,3%
Ancona	8.745	9.557	10.599	9,3%	10,9%	21,2%	15,8%	16,5%	17,3%
Jesi	2.944	3.401	3.744	15,5%	10,1%	27,2%	5,3%	5,9%	6,1%
Fabriano	1.803	2.024	1.519	12,3%	-25,0%	-15,8%	3,3%	3,5%	2,5%
Civitanova	4.922	5.279	5.744	7,3%	8,8%	16,7%	8,9%	9,1%	9,4%
Macerata	3.165	3.151	3.194	-0,4%	1,4%	0,9%	5,7%	5,5%	5,2%
Tolentino	2.569	2.301	2.559	-10,4%	11,2%	-0,4%	4,6%	4,0%	4,2%
Fermo	5.996	6.031	5.824	0,6%	-3,4%	-2,9%	10,9%	10,4%	9,5%
San Benedetto del Tronto	5.943	6.015	6.098	1,2%	1,4%	2,6%	10,8%	10,4%	9,9%
Ascoli Piceno	3.425	3.996	4.650	16,7%	16,4%	35,8%	6,2%	6,9%	7,6%
Totale	55.262	57.813	61.399	4,6%	6,2%	11,1%	100,0%	100,0%	100,0%

Fonte: elab. Osservatorio Mercato del Lavoro - Regione Marche su dati SIL - Job Agency

Graf. 2: la dinamica delle assunzioni del lavoro dipendente nelle province



Fonte: elab. Osservatorio Mercato del Lavoro - Regione Marche su dati SIL - Job Agency

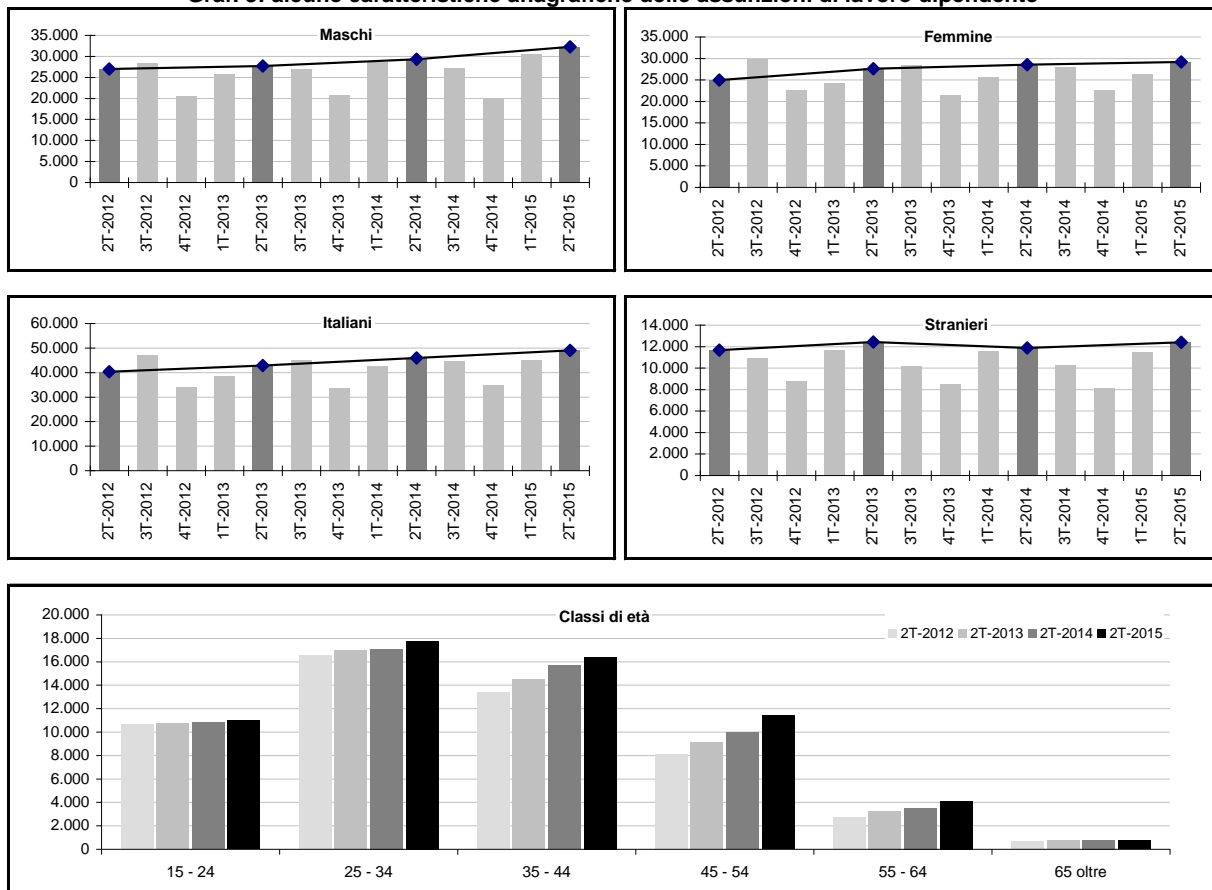
Tav. 3: caratteristiche anagrafiche delle assunzioni del lavoro dipendente - Il trimestre 2015

Genere (Totale movimenti)	Valori			Variazioni %			Quota %		
	2T-2013	2T-2014	2T-2015	2013/14	2014/15	2013/15	2013	2014	2015
Maschi	27.681	29.313	32.217	5,9%	9,9%	16,4%	50,1%	50,7%	52,5%
Femmine	27.581	28.500	29.182	3,3%	2,4%	5,8%	49,9%	49,3%	47,5%
Totale	55.262	57.813	61.399	4,6%	6,2%	11,1%	100,0%	100,0%	100,0%

Cittadinanza (Totale movimenti)	Valori			Variazioni %			Quota %		
	2T-2013	2T-2014	2T-2015	2013/14	2014/15	2013/15	2013	2014	2015
Italiani	42.852	45.943	49.020	7,2%	6,7%	14,4%	77,5%	79,5%	79,8%
Stranieri	12.410	11.870	12.379	-4,4%	4,3%	-0,2%	22,5%	20,5%	20,2%
Totale	55.262	57.813	61.399	4,6%	6,2%	11,1%	100,0%	100,0%	100,0%

Classi di età (Totale movimenti)	Valori			Variazioni %			Quota %		
	2T-2013	2T-2014	2T-2015	2013/14	2014/15	2013/15	2013	2014	2015
15 - 24	10.716	10.813	10.983	0,9%	1,6%	2,5%	19,4%	18,7%	17,9%
25 - 34	16.928	17.078	17.770	0,9%	4,1%	5,0%	30,6%	29,5%	28,9%
35 - 44	14.490	15.663	16.410	8,1%	4,8%	13,3%	26,2%	27,1%	26,7%
45 - 54	9.107	9.963	11.392	9,4%	14,3%	25,1%	16,5%	17,2%	18,6%
55 - 64	3.258	3.514	4.110	7,9%	17,0%	26,2%	5,9%	6,1%	6,7%
65 oltre	763	782	734	2,5%	-6,1%	-3,8%	1,4%	1,4%	1,2%
Totale	55.262	57.813	61.399	4,6%	6,2%	11,1%	100,0%	100,0%	100,0%

Graf. 3: alcune caratteristiche anagrafiche delle assunzioni di lavoro dipendente



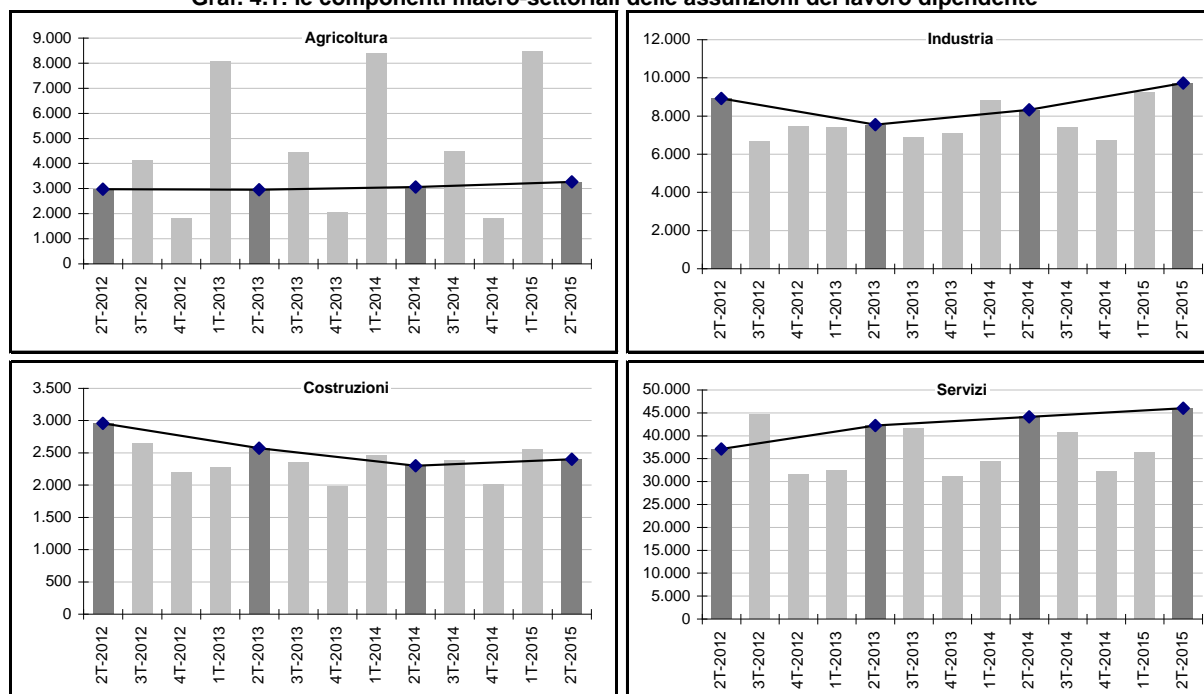
Fonte: elab. Osservatorio Mercato del Lavoro - Regione Marche su dati SIL - Job Agency

Tav. 4: le assunzioni del lavoro dipendente per settore di attività - Il trimestre 2015

Macro settori di attività (Totale movimenti)	Valori			Variazioni %			Quota %		
	2T-2013	2T-2014	2T-2015	2013/14	2014/15	2013/15	2013	2014	2015
Agricoltura e pesca	2.952	3.057	3.262	3,6%	6,7%	10,5%	5,3%	5,3%	5,3%
Industria	7.539	8.325	9.720	10,4%	16,8%	28,9%	13,6%	14,4%	15,8%
Costruzioni	2.572	2.300	2.398	-10,6%	4,3%	-6,8%	4,7%	4,0%	3,9%
Servizi	42.189	44.109	46.016	4,6%	4,3%	9,1%	76,3%	76,3%	74,9%
Nd	10	22	3	120,0%	-86,4%	-70,0%	0,0%	0,0%	0,0%
Totale	55.262	57.813	61.399	4,6%	6,2%	11,1%	100,0%	100,0%	100,0%

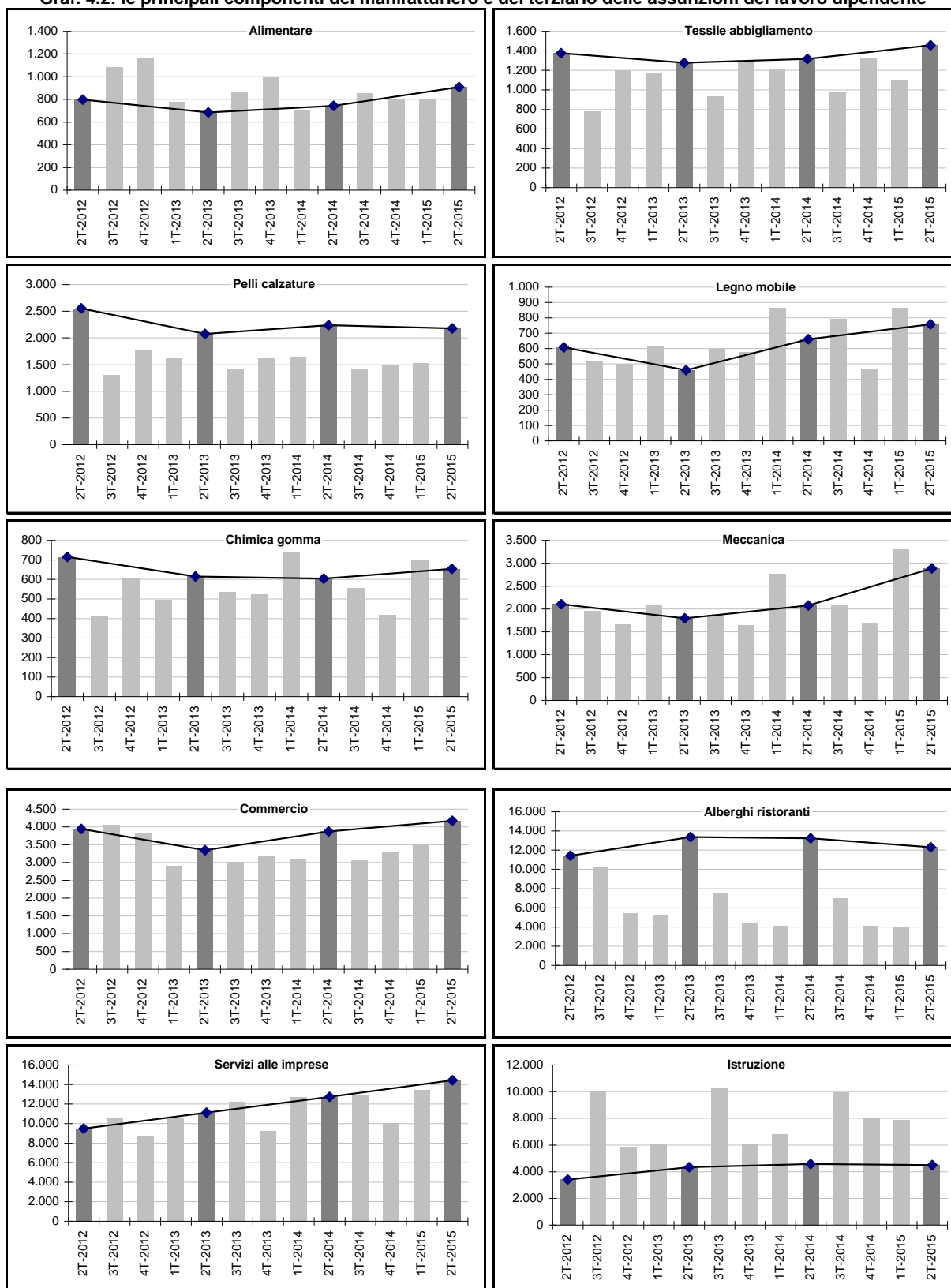
Comparti (Totale movimenti)	Valori			Variazioni %			Quota %		
	2T-2013	2T-2014	2T-2015	2013/14	2014/15	2013/15	2013	2014	2015
Manifatture / industrie									
Alimentare	684	743	907	8,6%	22,1%	32,6%	9,1%	8,9%	9,3%
Tessile abbigliamento	1.278	1.317	1.456	3,1%	10,6%	13,9%	17,0%	15,8%	15,0%
Calzaturiero	2.075	2.236	2.176	7,8%	-2,7%	4,9%	27,5%	26,9%	22,4%
Legno Mobile	459	660	757	43,8%	14,7%	64,9%	6,1%	7,9%	7,8%
Chimica gomma	615	604	654	-1,8%	8,3%	6,3%	8,2%	7,3%	6,7%
Meccanica	1.795	2.072	2.887	15,4%	39,3%	60,8%	23,8%	24,9%	29,7%
Altre industrie	633	693	883	9,5%	27,4%	39,5%	8,4%	8,3%	9,1%
Totale	7.539	8.325	9.720	10,4%	16,8%	28,9%	100,0%	100,0%	100,0%
Terziario									
Commercio	3.345	3.871	4.169	15,7%	7,7%	24,6%	7,9%	8,8%	9,1%
Alberghi e ristoranti	13.363	13.219	12.296	-1,1%	-7,0%	-8,0%	31,7%	30,0%	26,7%
Trasporti e comunicazioni	1.344	1.578	2.170	17,4%	37,5%	61,5%	3,2%	3,6%	4,7%
Servizi alle imprese	11.117	12.716	14.437	14,4%	13,5%	29,9%	26,4%	28,8%	31,4%
Pubblica amministrazione	1.001	942	719	-5,9%	-23,7%	-28,2%	2,4%	2,1%	1,6%
Sanità e assistenza sociale	1.223	1.385	1.638	13,2%	18,3%	33,9%	2,9%	3,1%	3,6%
Istruzione	4.328	4.570	4.485	5,6%	-1,9%	3,6%	10,3%	10,4%	9,7%
Altri servizi	6.468	5.828	6.102	-9,9%	4,7%	-5,7%	15,3%	13,2%	13,3%
Totale	42.189	44.109	46.016	4,6%	4,3%	9,1%	100,0%	100,0%	100,0%

Graf. 4.1: le componenti macro-settoriali delle assunzioni del lavoro dipendente



Fonte: elab. Osservatorio Mercato del Lavoro - Regione Marche su dati SIL - Job Agency

Graf. 4.2: le principali componenti del manifatturiero e del terziario delle assunzioni del lavoro dipendente

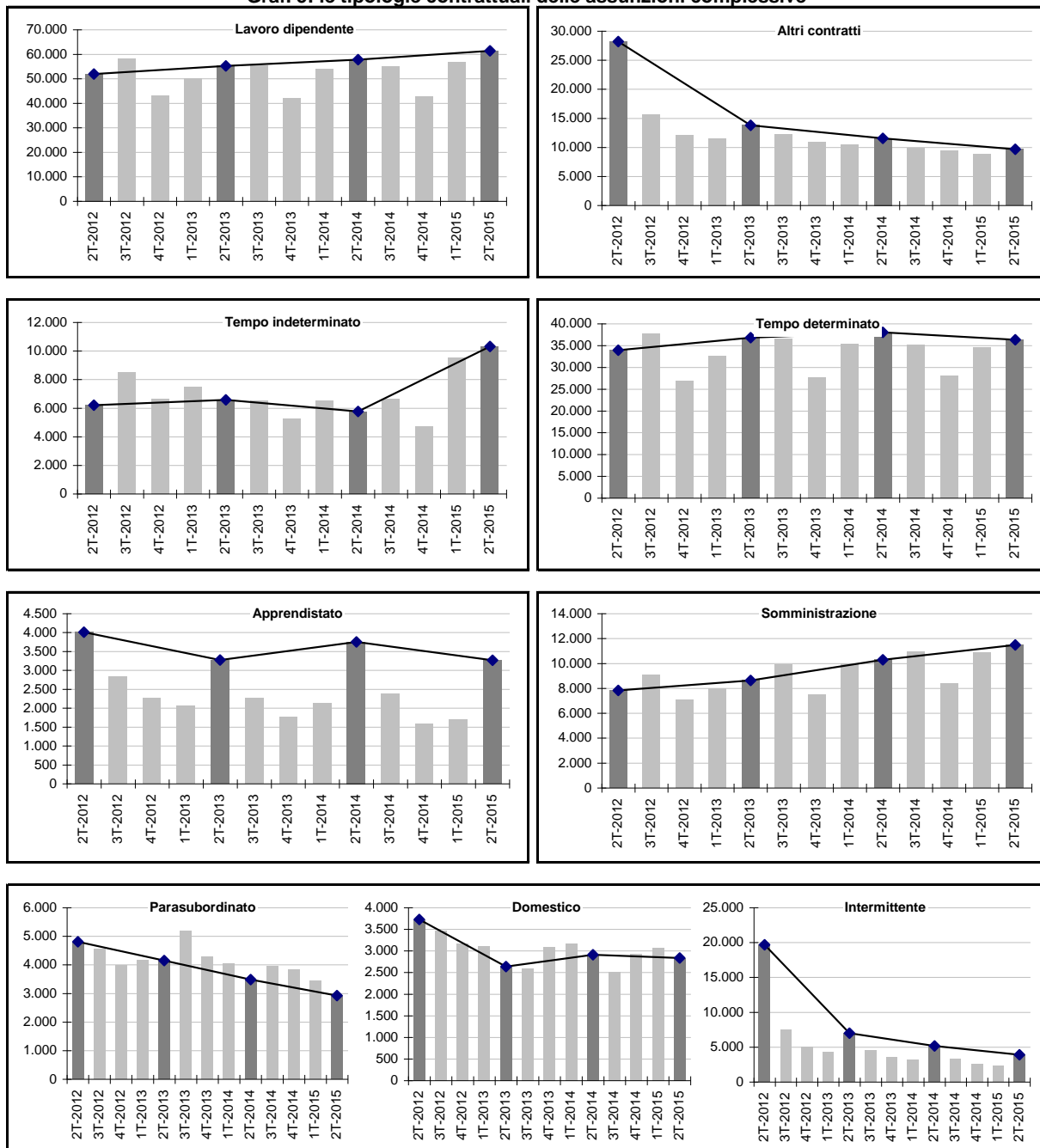


Fonte: elab. Osservatorio Mercato del Lavoro - Regione Marche su dati SIL - Job Agency

Tav. 5: le assunzioni complessive per tipologia contrattuale - Il trimestre 2015

Contratti (Totale movimenti)	Valori			Variazioni %			Quota %		
	2T-2013	2T-2014	2T-2015	2013/14	2014/15	2013/15	2013	2014	2015
Lavoro dipendente:	55.262	57.813	61.399	4,6%	6,2%	11,1%	80,0%	83,3%	86,4%
- Tempo indeterminato	6.569	5.764	10.315	-12,3%	79,0%	57,0%	9,5%	8,3%	14,5%
- Tempo determinato	36.798	38.010	36.328	3,3%	-4,4%	-1,3%	53,3%	54,8%	51,1%
- Apprendistato	3.273	3.754	3.264	14,7%	-13,1%	-0,3%	4,7%	5,4%	4,6%
- Somministrazione	8.622	10.285	11.492	19,3%	11,7%	33,3%	12,5%	14,8%	16,2%
Altri contratti:	13.779	11.561	9.659	-16,1%	-16,5%	-29,9%	20,0%	16,7%	13,6%
- Domestico	2.637	2.908	2.833	10,3%	-2,6%	7,4%	3,8%	4,2%	4,0%
- Intermittente	6.991	5.168	3.902	-26,1%	-24,5%	-44,2%	10,1%	7,4%	5,5%
- Parasubordinato	4.151	3.485	2.924	-16,0%	-16,1%	-29,6%	6,0%	5,0%	4,1%
Totale	69.041	69.374	71.058	0,5%	2,4%	2,9%	100,0%	100,0%	100,0%

Graf. 5: le tipologie contrattuali delle assunzioni complessive



Fonte: elab. Osservatorio Mercato del Lavoro - Regione Marche su dati SIL - Job Agency

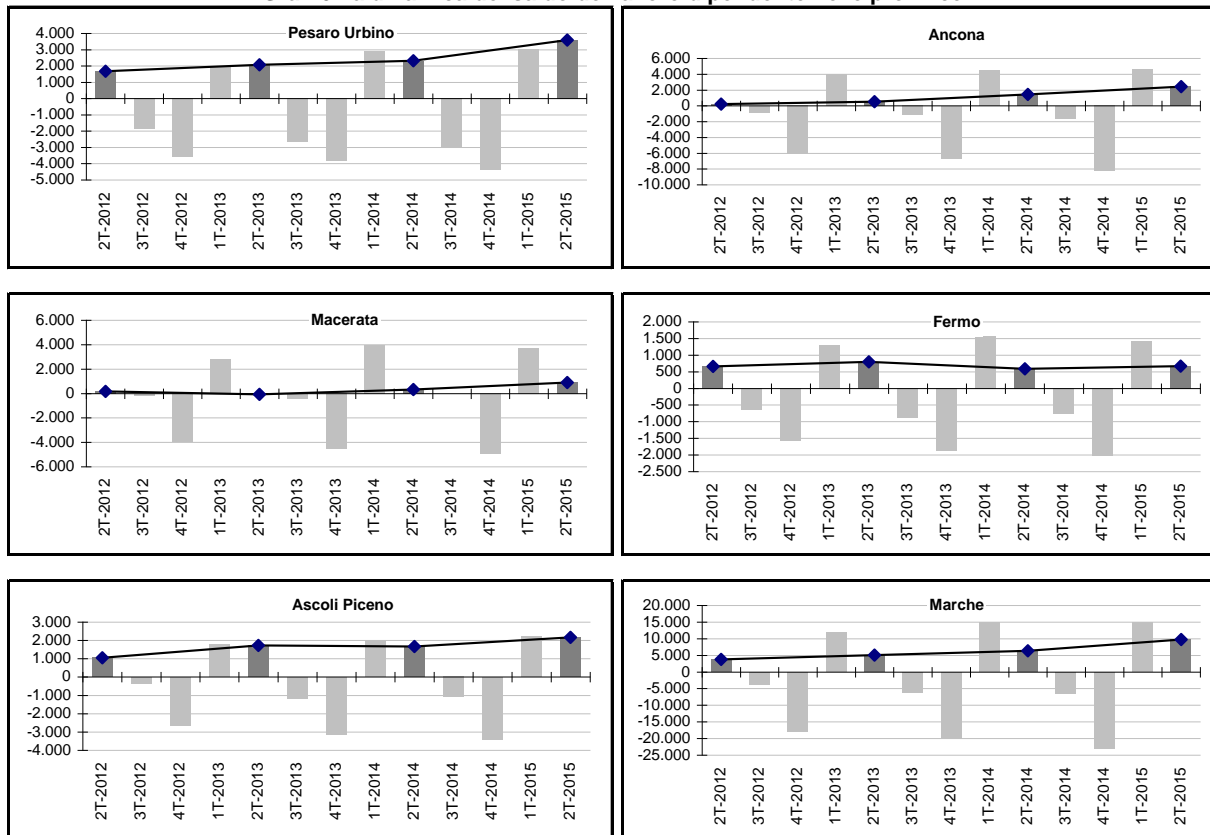
Tav. 6: la dimensione territoriale del saldo del lavoro dipendente - Il trimestre 2015

Provincia (Totale movimenti)	Valori			Variazioni %			Quota %		
	2T-2013	2T-2014	2T-2015	2013/14	2014/15	2013/15	2013	2014	2015
Pesaro e Urbino	2.062	2.314	3.593	12,2%	55,3%	74,2%	41,1%	36,5%	36,9%
Ancona	520	1.443	2.432	177,5%	68,5%	367,7%	10,4%	22,8%	25,0%
Macerata	-80	326	889	507,5%	172,7%	1211,3%	-1,6%	5,1%	9,1%
Fermo	796	590	665	-25,9%	12,7%	-16,5%	15,9%	9,3%	6,8%
Ascoli Piceno	1.719	1.667	2.167	-3,0%	30,0%	26,1%	34,3%	26,3%	22,2%
Totale	5.017	6.340	9.746	26,4%	53,7%	94,3%	100,0%	100,0%	100,0%

Centro per l'Impiego (Totale movimenti)	Valori			Variazioni %			Quota %		
	2T-2013	2T-2014	2T-2015	2013/14	2014/15	2013/15	2013	2014	2015
Pesaro	1.277	1.528	2.191	19,7%	43,4%	71,6%	25,5%	24,1%	22,5%
Fano	847	936	1.502	10,5%	60,5%	77,3%	16,9%	14,8%	15,4%
Urbino	-62	-150	-100	-141,9%	33,3%	-61,3%	-1,2%	-2,4%	-1,0%
Senigallia	1.144	1.201	1.256	5,0%	4,6%	9,8%	22,8%	18,9%	12,9%
Ancona	220	842	1.558	282,7%	85,0%	608,2%	4,4%	13,3%	16,0%
Jesi	-414	-295	-69	28,7%	76,6%	83,3%	-8,3%	-4,7%	-0,7%
Fabriano	-430	-305	-313	29,1%	-2,6%	27,2%	-8,6%	-4,8%	-3,2%
Civitanova	327	740	960	126,3%	29,7%	193,6%	6,5%	11,7%	9,9%
Macerata	-200	-254	19	-27,0%	107,5%	109,5%	-4,0%	-4,0%	0,2%
Tolentino	-207	-160	-90	22,7%	43,8%	56,5%	-4,1%	-2,5%	-0,9%
Fermo	796	590	665	-25,9%	12,7%	-16,5%	15,9%	9,3%	6,8%
San Benedetto del Tronto	1.834	1.834	2.173	0,0%	18,5%	18,5%	36,6%	28,9%	22,3%
Ascoli Piceno	-115	-167	-6	-45,2%	96,4%	94,8%	-2,3%	-2,6%	-0,1%
Totale	5.017	6.340	9.746	26,4%	53,7%	94,3%	100,0%	100,0%	100,0%

Fonte: elab. Osservatorio Mercato del Lavoro - Regione Marche su dati SIL - Job Agency

Graf. 6: la dinamica del saldo del lavoro dipendente nelle province



Fonte: elab. Osservatorio Mercato del Lavoro - Regione Marche su dati SIL - Job Agency

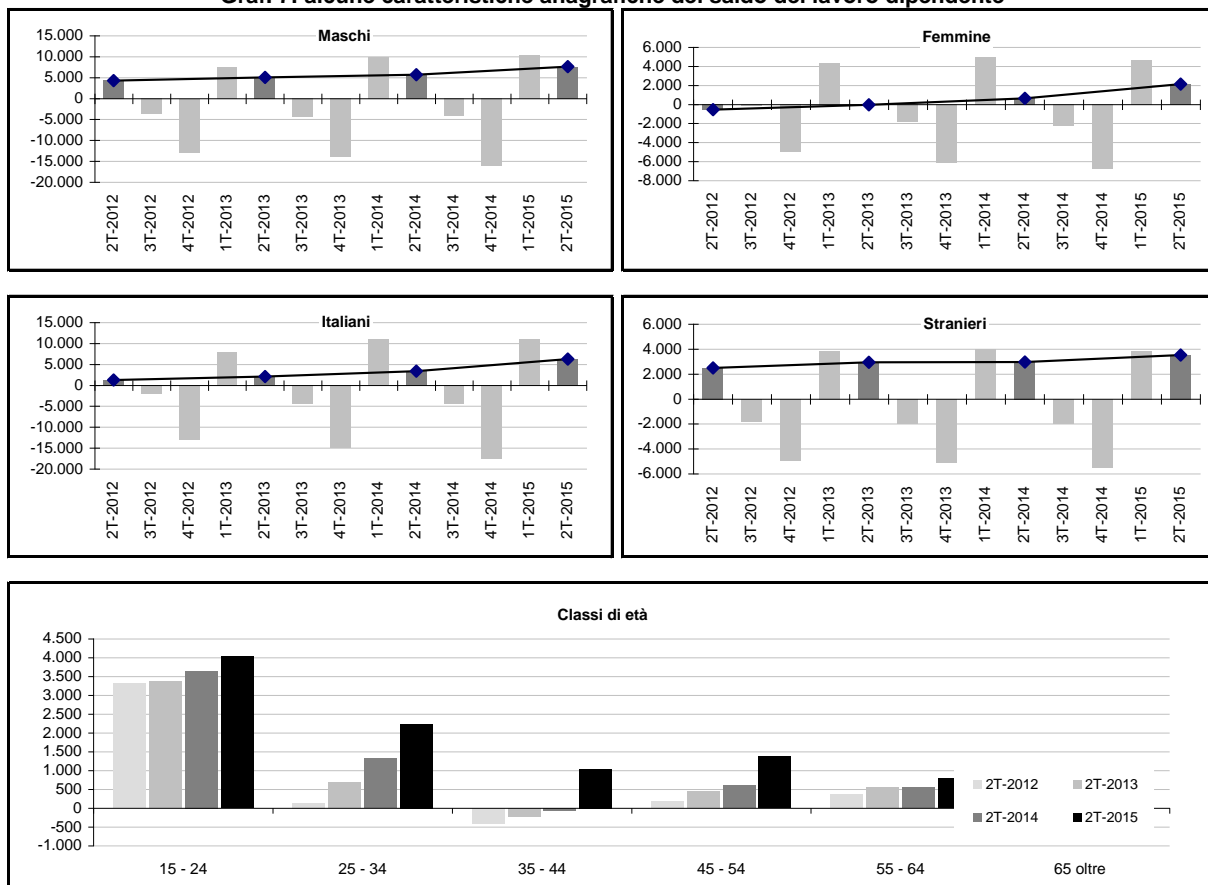
Tav. 7: caratteristiche anagrafiche del saldo del lavoro dipendente - Il trimestre 2015

Genere (Totale movimenti)	Valori			Variazioni %			Quota %		
	2T-2013	2T-2014	2T-2015	2013/14	2014/15	2013/15	2013	2014	2015
Maschi	5.055	5.714	7.623	13,0%	33,4%	50,8%	100,8%	90,1%	78,2%
Femmine	-38	626	2.123	1747,4%	239,1%	5686,8%	-0,8%	9,9%	21,8%
Totale	5.017	6.340	9.746	26,4%	53,7%	94,3%	100,0%	100,0%	100,0%

Cittadinanza (Totale movimenti)	Valori			Variazioni %			Quota %		
	2T-2013	2T-2014	2T-2015	2013/14	2014/15	2013/15	2013	2014	2015
Italiani	2.068	3.384	6.234	63,6%	84,2%	201,5%	41,2%	53,4%	64,0%
Stranieri	2.949	2.956	3.512	0,2%	18,8%	19,1%	58,8%	46,6%	36,0%
Totale	5.017	6.340	9.746	26,4%	53,7%	94,3%	100,0%	100,0%	100,0%

Classi di età (Totale movimenti)	Valori			Variazioni %			Quota %		
	2T-2013	2T-2014	2T-2015	2013/14	2014/15	2013/15	2013	2014	2015
15 - 24	3.374	3.653	4.030	8,3%	10,3%	19,4%	67,3%	57,6%	41,4%
25 - 34	680	1.320	2.236	94,1%	69,4%	228,8%	13,6%	20,8%	22,9%
35 - 44	-236	-55	1.042	76,7%	1994,5%	541,5%	-4,7%	-0,9%	10,7%
45 - 54	441	598	1.376	35,6%	130,1%	212,0%	8,8%	9,4%	14,1%
55 - 64	545	556	795	2,0%	43,0%	45,9%	10,9%	8,8%	8,2%
65 oltre	213	268	267	25,8%	-0,4%	25,4%	4,2%	4,2%	2,7%
Totale	5.017	6.340	9.746	26,4%	53,7%	94,3%	100,0%	100,0%	100,0%

Graf. 7: alcune caratteristiche anagrafiche del saldo del lavoro dipendente



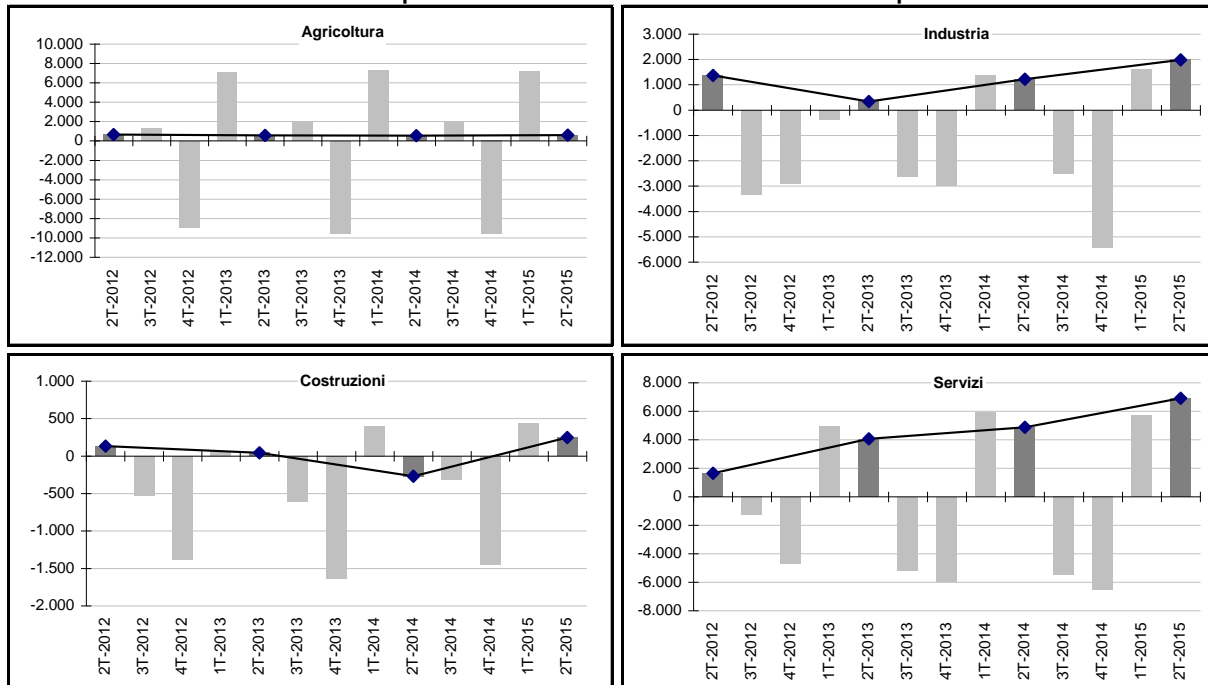
Fonte: elab. Osservatorio Mercato del Lavoro - Regione Marche su dati SIL - Job Agency

Tav. 8: il saldo del lavoro dipendente per settore di attività - II trimestre 2015

Macro settori di attività (Totale movimenti)	Valori			Variazioni %			Quota %		
	2T-2013	2T-2014	2T-2015	2013/14	2014/15	2013/15	2013	2014	2015
Agricoltura e pesca	581	530	608	-8,8%	14,7%	4,6%	11,6%	8,4%	6,2%
Industria	337	1.213	1.986	259,9%	63,7%	489,3%	6,7%	19,1%	20,4%
Costruzioni	43	-270	245	-727,9%	190,7%	469,8%	0,9%	-4,3%	2,5%
Servizi	4.065	4.866	6.910	19,7%	42,0%	70,0%	81,0%	76,8%	70,9%
Nd	-9	1	-3	111,1%	-400,0%	66,7%	-0,2%	0,0%	0,0%
Totale	5.017	6.340	9.746	26,4%	53,7%	94,3%	100,0%	100,0%	100,0%

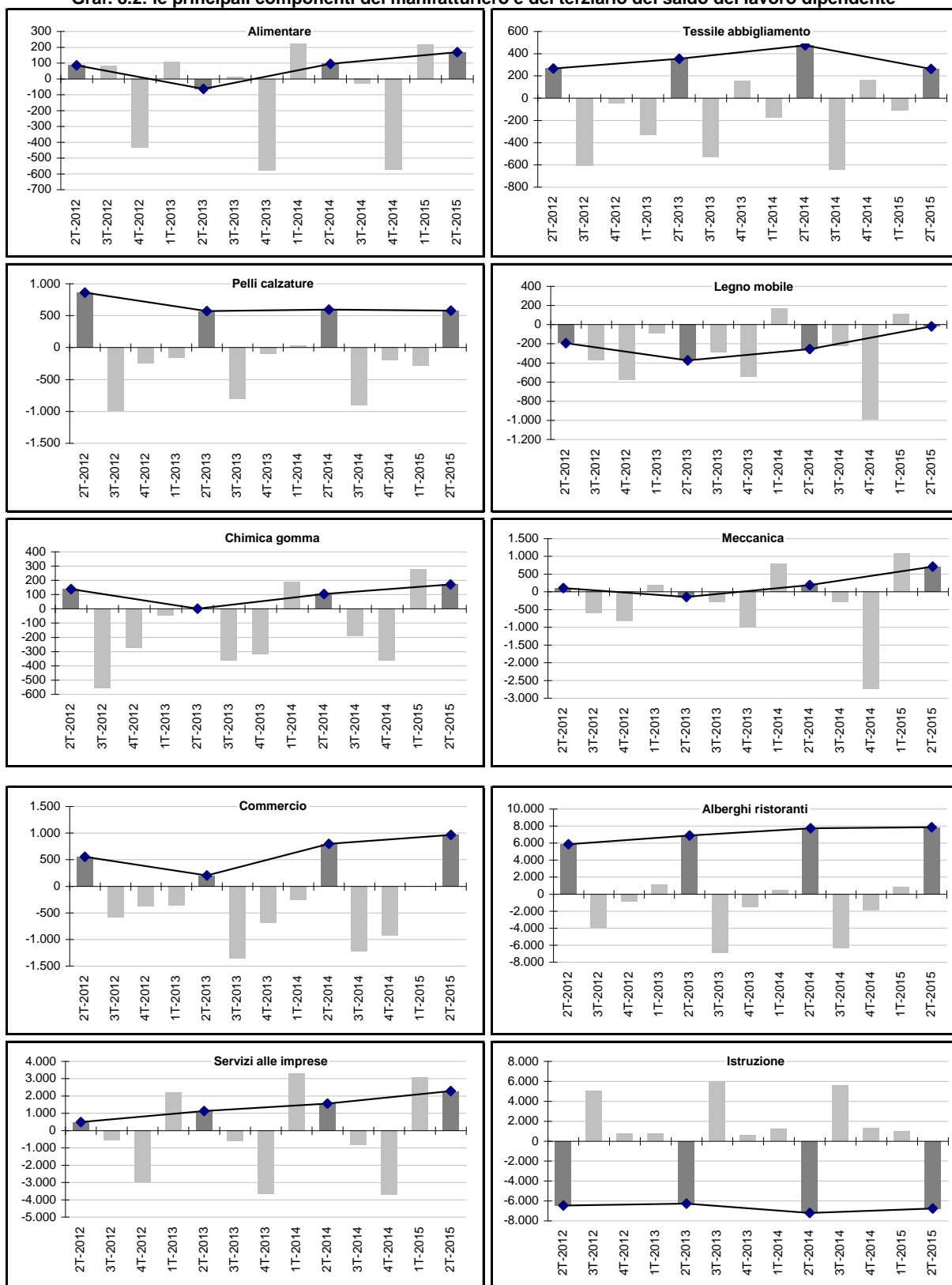
Comparti (Totale movimenti)	Valori			Variazioni %			Quota %		
	2T-2013	2T-2014	2T-2015	2013/14	2014/15	2013/15	2013	2014	2015
Manifatture / industrie									
Alimentare	-64	94	169	246,9%	79,8%	364,1%	-19,0%	7,7%	8,5%
Tessile abbigliamento	354	474	261	33,9%	-44,9%	-26,3%	105,0%	39,1%	13,1%
Calzaturiero	572	593	577	3,7%	-2,7%	0,9%	169,7%	48,9%	29,1%
Legno Mobile	-374	-256	-19	31,6%	92,6%	94,9%	-111,0%	-21,1%	-1,0%
Chimica gomma	1	104	171	10300,0%	64,4%	17000,0%	0,3%	8,6%	8,6%
Meccanica	-150	185	710	223,3%	283,8%	573,3%	-44,5%	15,3%	35,8%
Altre industrie	-2	19	117	1050,0%	515,8%	5950,0%	-0,6%	1,6%	5,9%
Totale	337	1.213	1.986	259,9%	63,7%	489,3%	100,0%	100,0%	100,0%
Terziario									
Commercio	200	795	966	297,5%	21,5%	383,0%	4,9%	16,3%	14,0%
Alberghi e ristoranti	6.883	7.724	7.863	12,2%	1,8%	14,2%	169,3%	158,7%	113,8%
Trasporti e comunicazioni	-189	-127	286	32,8%	325,2%	251,3%	-4,6%	-2,6%	4,1%
Servizi alle imprese	1.133	1.560	2.282	37,7%	46,3%	101,4%	27,9%	32,1%	33,0%
Pubblica amministrazione	20	55	-152	175,0%	-376,4%	-860,0%	0,5%	1,1%	-2,2%
Sanità e assistenza sociale	1	211	157	21000,0%	-25,6%	15600,0%	0,0%	4,3%	2,3%
Istruzione	-6.268	-7.211	-6.773	-15,0%	6,1%	-8,1%	-154,2%	-148,2%	-98,0%
Altri servizi	2.285	1.859	2.281	-18,6%	22,7%	-0,2%	56,2%	38,2%	33,0%
Totale	4.065	4.866	6.910	19,7%	42,0%	70,0%	100,0%	100,0%	100,0%

Graf. 8.1: le componenti macro-settoriali del saldo del lavoro dipendente



Fonte: elab. Osservatorio Mercato del Lavoro - Regione Marche su dati SIL - Job Agency

Graf. 8.2: le principali componenti del manifatturiero e del terziario del saldo del lavoro dipendente

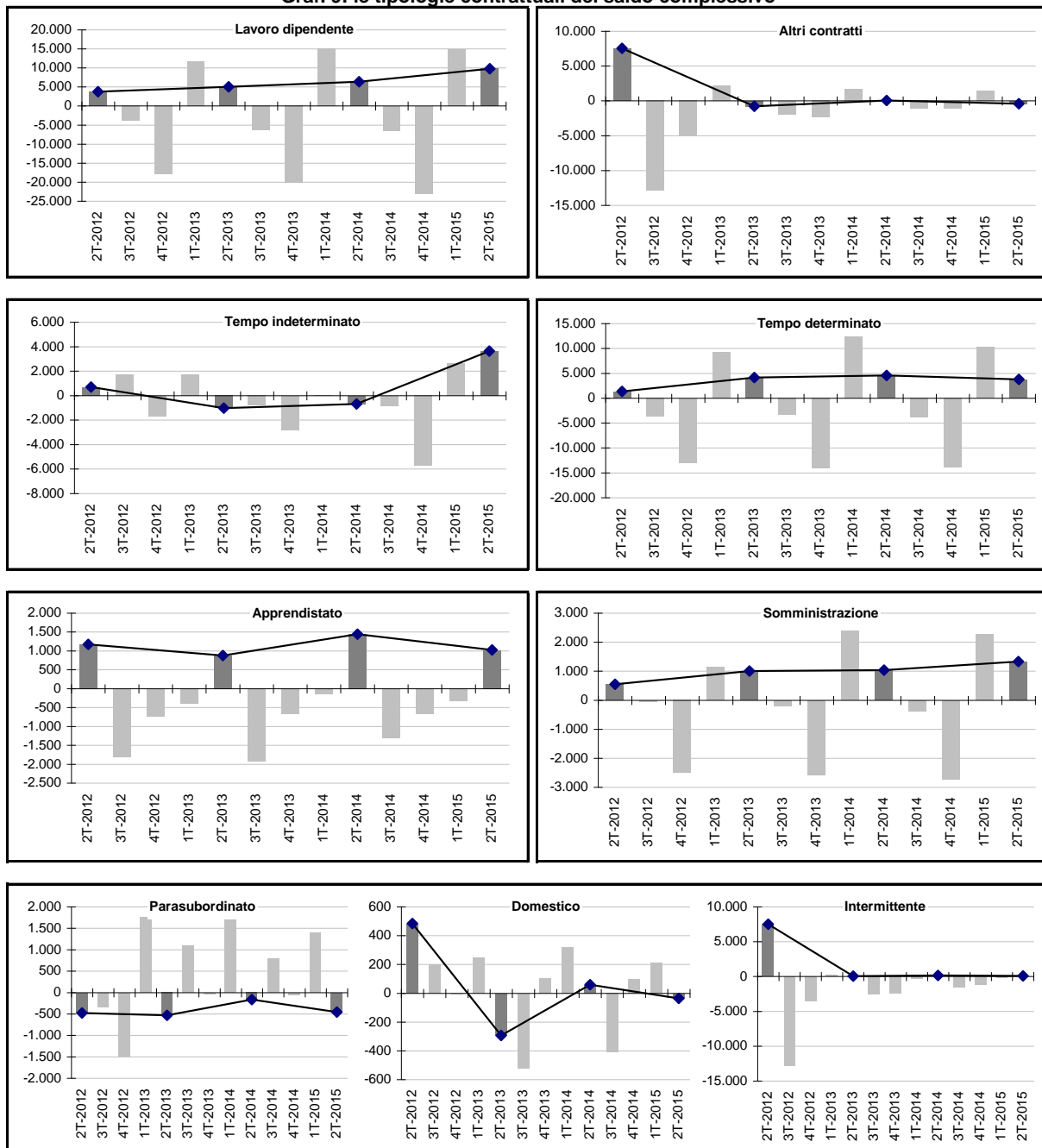


Fonte: elab. Osservatorio Mercato del Lavoro - Regione Marche su dati SIL - Job Agency

Tav. 9: il saldo complessivo per tipologia contrattuale - Il trimestre 2015

Contratti (Totale movimenti)	Valori			Variazioni %			Quota %		
	2T-2013	2T-2014	2T-2015	2013/14	2014/15	2013/15	2013	2014	2015
Lavoro dipendente:	5.017	6.340	9.746	26,4%	53,7%	94,3%	118,2%	99,4%	104,5%
- Tempo indeterminato	-1.021	-693	3.623	32,1%	622,8%	454,8%	-24,1%	-10,9%	38,8%
- Tempo determinato	4.156	4.557	3.769	9,6%	-17,3%	-9,3%	97,9%	71,5%	40,4%
- Apprendistato	876	1.443	1.025	64,7%	-29,0%	17,0%	20,6%	22,6%	11,0%
- Somministrazione	1.006	1.033	1.329	2,7%	28,7%	32,1%	23,7%	16,2%	14,2%
Altri contratti:	-773	36	-418	104,7%	-1261,1%	45,9%	-18,2%	0,6%	-4,5%
- Domestico	-294	58	-36	119,7%	-162,1%	87,8%	-6,9%	0,9%	-0,4%
- Intermittente	54	143	75	164,8%	-47,6%	38,9%	1,3%	2,2%	0,8%
- Parasubordinato	-533	-165	-457	69,0%	-177,0%	14,3%	-12,6%	-2,6%	-4,9%
Totale	4.244	6.376	9.328	50,2%	46,3%	119,8%	100,0%	100,0%	100,0%

Graf. 9: le tipologie contrattuali del saldo complessivo



Fonte: elab. Osservatorio Mercato del Lavoro - Regione Marche su dati SIL - Job Agency

3. Le liste di mobilità nelle Marche

Nel secondo trimestre del 2015, i lavoratori collocati in mobilità sono nuovamente diminuiti, in termini tendenziali, attestandosi a 829 unità. (-19,0%). Gran parte della variazione favorevole si concentra nei settori del manifatturiero e nelle costruzioni mentre nel terziario si registra un incremento del +20,4%.

Nel periodo aprile – giugno 2015 i lavoratori collocati in mobilità sono scesi da 1.024 a 770 segnando una flessione del -19,0% rispetto all'analogo periodo dello scorso anno. Tale dinamica è riscontrabile su gran parte del territorio della regione con la sola eccezione della provincia di Fermo nella quale il ricorso alla mobilità aumenta del +114,3%. La contrazione coinvolge solo la componente maschile (-29,9%) poiché per le donne i licenziamenti con conseguente iscrizione alle liste aumentano del +7,0%. La dinamica risulta favorevole sia per i lavoratori italiani (-19,4%) che per gli stranieri (-15,7%). Con riferimento ai principali settori di attività, l'andamento risulta favorevole per industria e costruzioni (-13,2% e -97,1% rispettivamente) mentre si registra un incremento del +20,4% nel terziario. Nell'ambito del manifatturiero l'aumento si concentra nel tessile abbigliamento (+231,0%) e nelle calzature (+108,3%) mentre risultano in calo la chimica gomma-plastica (-29,4%), meccanica (42,2%) e le altre industrie (da 147 a 18 lavoratori). Tra i servizi si registra l'evoluzione in controtendenza del commercio (-37,9%) mentre nelle restanti articolazioni si osservano incrementi di considerevole entità.

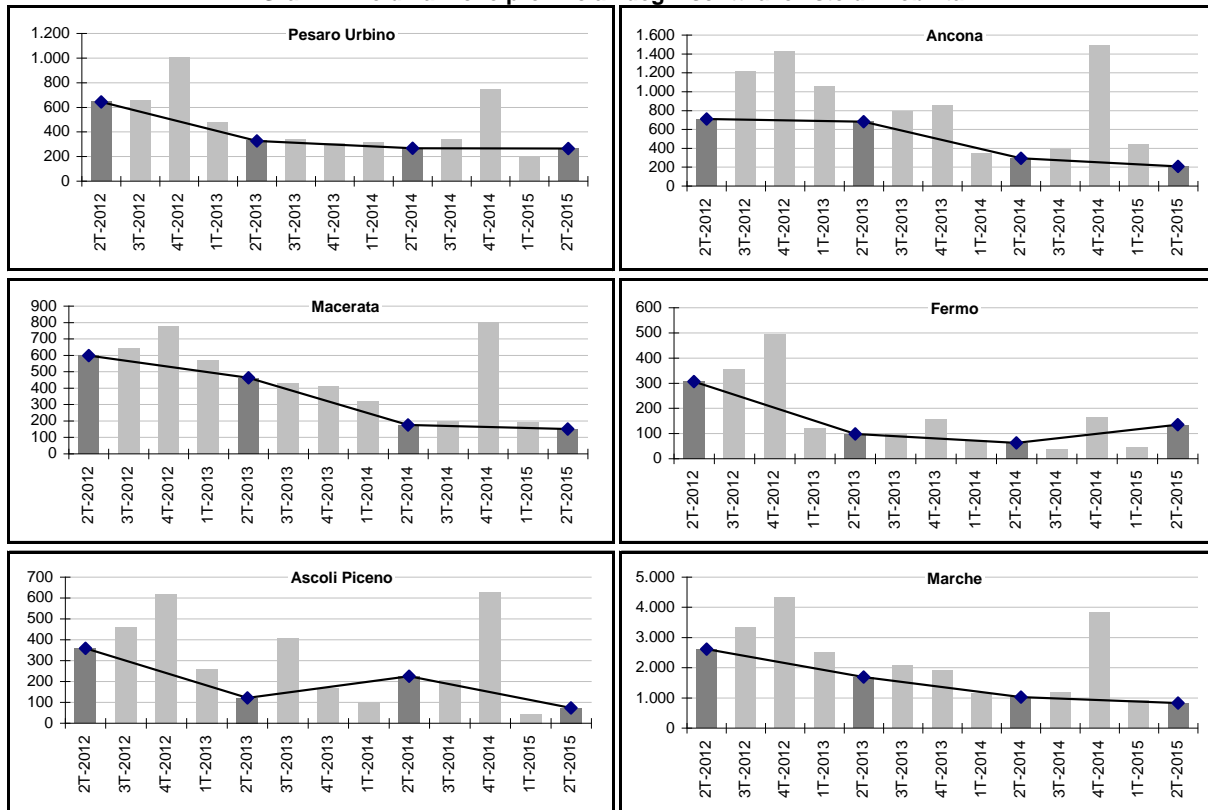
Tav. 1: la dimensione territoriale degli iscritti alle liste di mobilità - Il trimestre 2015

Provincia (Totale lavoratori)	Valori			Variazioni %			Quota %		
	2T-2013	2T-2014	2T-2015	2013/14	2014/15	2013/15	2013	2014	2015
Pesaro e Urbino	325	267	265	-17,8%	-0,7%	-18,5%	19,3%	26,1%	32,0%
Ancona	680	294	206	-56,8%	-29,9%	-69,7%	40,3%	28,7%	24,8%
Macerata	462	175	150	-62,1%	-14,3%	-67,5%	27,4%	17,1%	18,1%
Fermo	98	63	135	-35,7%	114,3%	37,8%	5,8%	6,2%	16,3%
Ascoli Piceno	121	225	73	86,0%	-67,6%	-39,7%	7,2%	22,0%	8,8%
Totale	1.686	1.024	829	-39,3%	-19,0%	-50,8%	100,0%	100,0%	100,0%

Centro per l'Impiego (Totale lavoratori)	Valori			Variazioni %			Quota %		
	2T-2013	2T-2014	2T-2015	2013/14	2014/15	2013/15	2013	2014	2015
Pesaro	156	110	90	-29,5%	-18,2%	-42,3%	9,3%	10,7%	10,9%
Fano	98	83	99	-15,3%	19,3%	1,0%	5,8%	8,1%	11,9%
Urbino	71	74	76	4,2%	2,7%	7,0%	4,2%	7,2%	9,2%
Senigallia	126	45	56	-64,3%	24,4%	-55,6%	7,5%	4,4%	6,8%
Ancona	352	116	101	-67,0%	-12,9%	-71,3%	20,9%	11,3%	12,2%
Jesi	92	89	34	-3,3%	-61,8%	-63,0%	5,5%	8,7%	4,1%
Fabiano	110	44	15	-60,0%	-65,9%	-86,4%	6,5%	4,3%	1,8%
Civitanova	282	68	77	-75,9%	13,2%	-72,7%	16,7%	6,6%	9,3%
Macerata	111	45	32	-59,5%	-28,9%	-71,2%	6,6%	4,4%	3,9%
Tolentino	69	62	41	-10,1%	-33,9%	-40,6%	4,1%	6,1%	4,9%
Fermo	98	63	135	-35,7%	114,3%	37,8%	5,8%	6,2%	16,3%
San Benedetto del Tronto	64	142	45	121,9%	-68,3%	-29,7%	3,8%	13,9%	5,4%
Ascoli Piceno	57	83	28	45,6%	-66,3%	-50,9%	3,4%	8,1%	3,4%
Totale	1.686	1.024	829	-39,3%	-19,0%	-50,8%	100,0%	100,0%	100,0%

Fonte: elab. Osservatorio Mercato del Lavoro - Regione Marche su dati SIL - Job Agency

Graf. 1.1: le dinamiche provinciali degli iscritti alle liste di mobilità



Fonte: elab. Osservatorio Mercato del Lavoro - Regione Marche su dati SIL - Job Agency

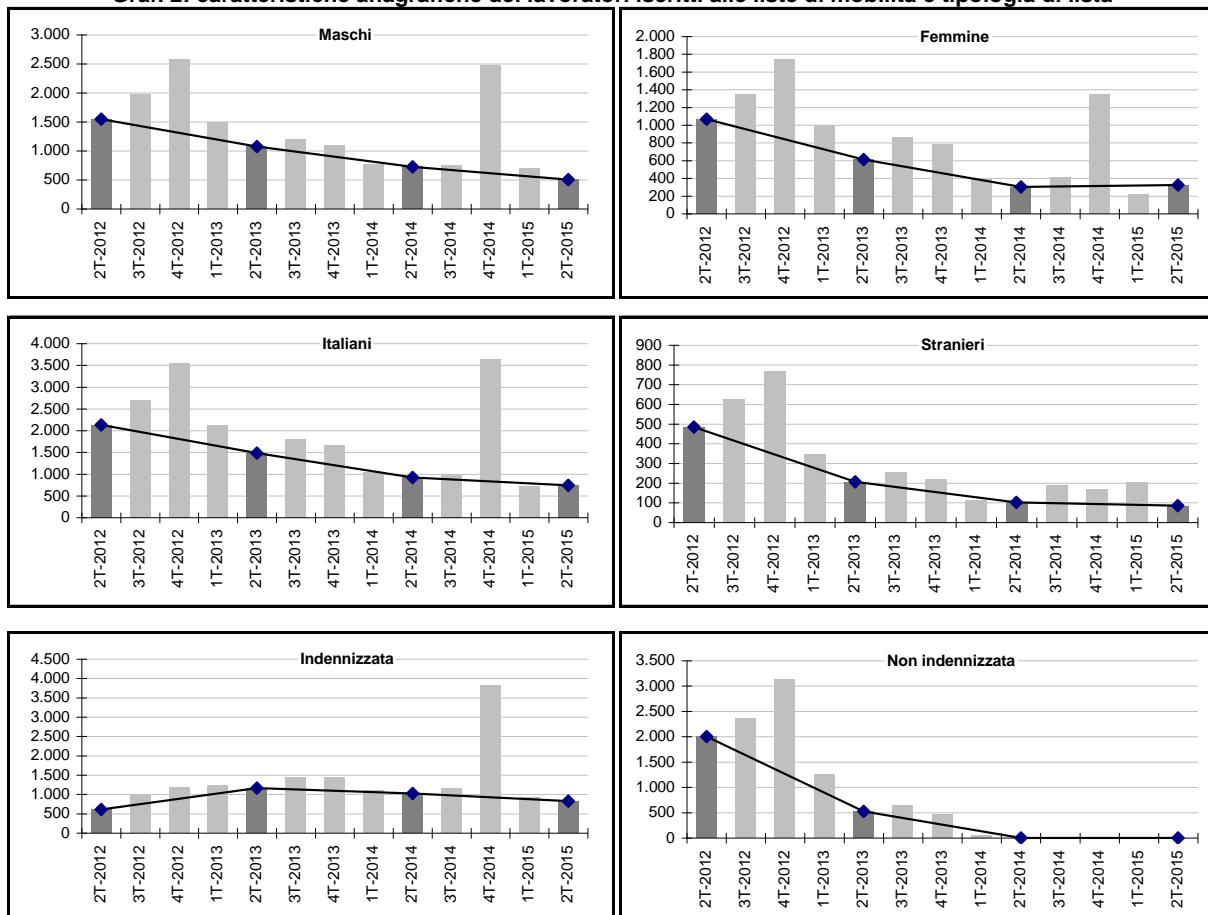
Tav. 2: caratteristiche anagrafiche degli iscritti e tipologia lista di mobilità - Il trimestre 2015

Genere (Totale lavoratori)	Valori			Variazioni %			Quota %		
	2T-2013	2T-2014	2T-2015	2013/14	2014/15	2013/15	2013	2014	2015
Maschi	1.074	722	506	-32,8%	-29,9%	-52,9%	63,7%	70,5%	61,0%
Femmine	612	302	323	-50,7%	7,0%	-47,2%	36,3%	29,5%	39,0%
Totale	1.686	1.024	829	-39,3%	-19,0%	-50,8%	100,0%	100,0%	100,0%

Cittadinanza (Totale lavoratori)	Valori			Variazioni %			Quota %		
	2T-2013	2T-2014	2T-2015	2013/14	2014/15	2013/15	2013	2014	2015
Italiani	1.480	922	743	-37,7%	-19,4%	-49,8%	87,8%	90,0%	89,6%
Stranieri	206	102	86	-50,5%	-15,7%	-58,3%	12,2%	10,0%	10,4%
Totale	1.686	1.024	829	-39,3%	-19,0%	-50,8%	100,0%	100,0%	100,0%

Intervento (Totale lavoratori)	Valori			Variazioni %			Quota %		
	2T-2013	2T-2014	2T-2015	2013/14	2014/15	2013/15	2013	2014	2015
Indennizzata	1.164	1.023	828	-12,1%	-19,1%	-28,9%	69,0%	99,9%	99,9%
Non indennizzata	522	1	1	-99,8%	0,0%	-99,8%	31,0%	0,1%	0,1%
Totale	1.686	1.024	829	-39,3%	-19,0%	-50,8%	100,0%	100,0%	100,0%

Graf. 2: caratteristiche anagrafiche dei lavoratori iscritti alle liste di mobilità e tipologia di lista



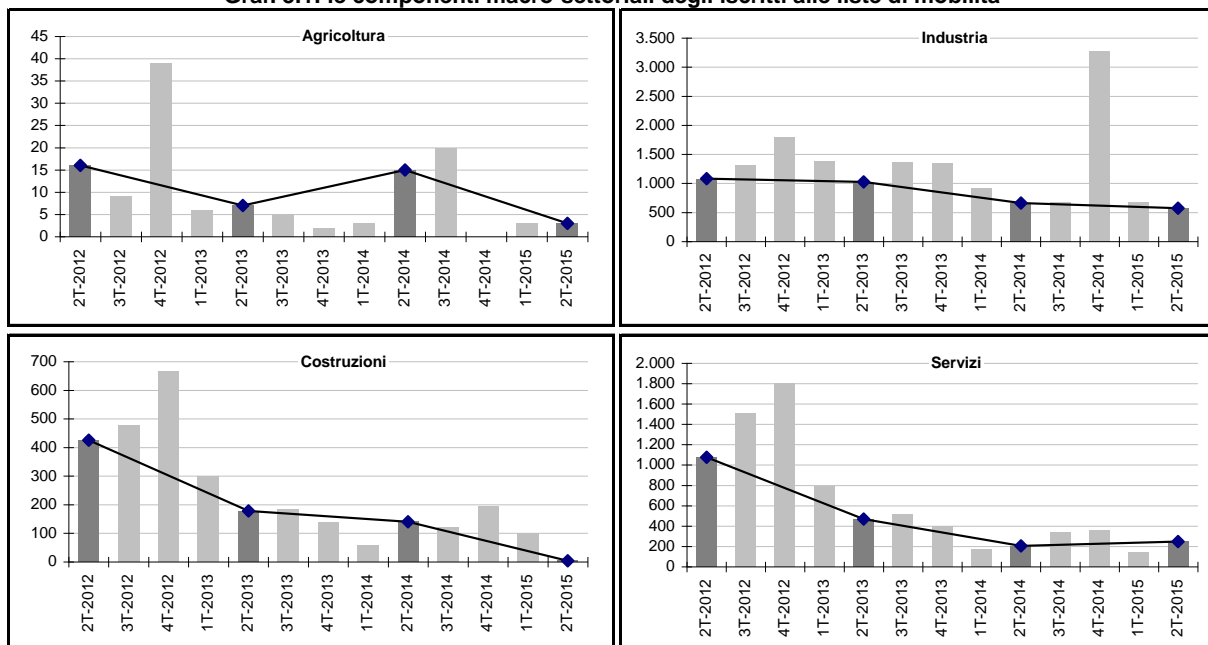
Fonte: elab. Osservatorio Mercato del Lavoro - Regione Marche su dati SIL - Job Agency

Tav. 3: gli iscritti alle liste di mobilità per settore di attività - Il trimestre 2015

Macro settori di attività (Totale lavoratori)	Valori			Variazioni %			Quota %		
	2T-2013	2T-2014	2T-2015	2013/14	2014/15	2013/15	2013	2014	2015
Agricoltura e pesca	7	15	3	114,3%	-80,0%	-57,1%	0,4%	1,5%	0,4%
Industria	1.027	661	574	-35,6%	-13,2%	-44,1%	60,9%	64,6%	69,2%
Costruzioni	178	140	4	-21,3%	-97,1%	-97,8%	10,6%	13,7%	0,5%
Servizi	470	206	248	-56,2%	20,4%	-47,2%	27,9%	20,1%	29,9%
Nd	4	2	0	-50,0%	-	-	0,2%	0,2%	0,0%
Totale	1.686	1.024	829	-39,3%	-19,0%	-50,8%	100,0%	100,0%	100,0%

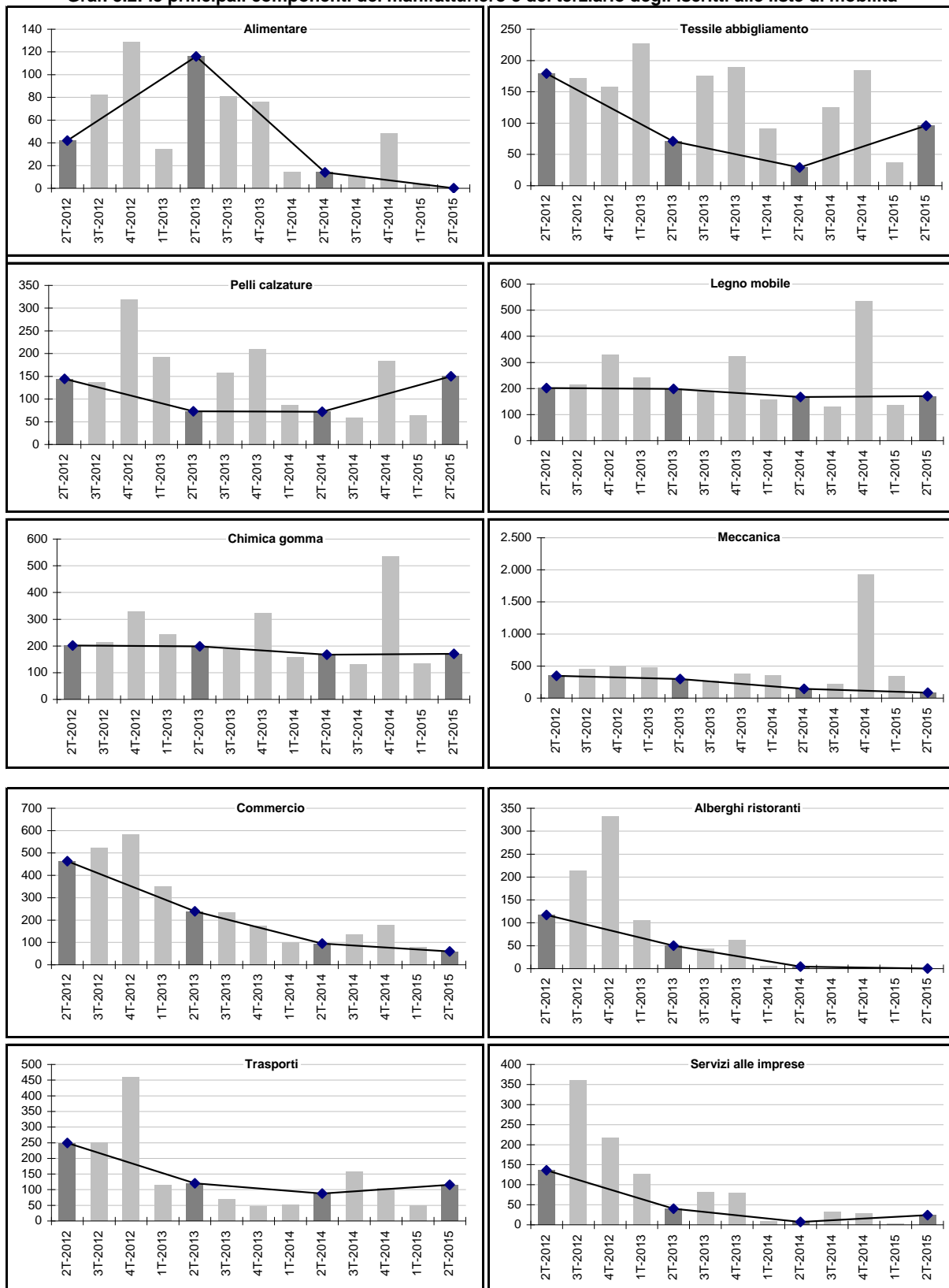
Comparti (Totale lavoratori)	Valori			Variazioni %			Quota %		
	2T-2013	2T-2014	2T-2015	2013/14	2014/15	2013/15	2013	2014	2015
Manifatture / industrie									
Alimentare	116	14	0	-87,9%	-	-	11,3%	2,1%	0,0%
Tessile abbigliamento	71	29	96	-59,2%	231,0%	35,2%	6,9%	4,4%	16,7%
Calzaturiero	73	72	150	-1,4%	108,3%	105,5%	7,1%	10,9%	26,1%
Carta poligrafica	13	2	0	-84,6%	-	-	1,3%	0,3%	0,0%
Legno Mobile	198	167	170	-15,7%	1,8%	-14,1%	19,3%	25,3%	29,6%
Chimica gomma	152	17	12	-88,8%	-29,4%	-92,1%	14,8%	2,6%	2,1%
Minerali non metalliferi	63	70	46	11,1%	-34,3%	-27,0%	6,1%	10,6%	8,0%
Meccanica	297	143	82	-51,9%	-42,7%	-72,4%	28,9%	21,6%	14,3%
Altre industrie	44	147	18	234,1%	-87,8%	-59,1%	4,3%	22,2%	3,1%
Totale	1.027	661	574	-35,6%	-13,2%	-44,1%	100,0%	100,0%	100,0%
Terziario									
Commercio	239	95	59	-60,3%	-37,9%	-75,3%	50,9%	46,1%	23,8%
Alberghi e ristoranti	50	4	0	-92,0%	-	-	10,6%	1,9%	0,0%
Trasporti e comunicazioni	120	87	115	-27,5%	32,2%	-4,2%	25,5%	42,2%	46,4%
Servizi alle imprese	40	7	24	-82,5%	242,9%	-40,0%	8,5%	3,4%	9,7%
Altri servizi	21	13	50	-38,1%	284,6%	138,1%	4,5%	6,3%	20,2%
Totale	470	206	248	-56,2%	20,4%	-47,2%	100,0%	100,0%	100,0%

Graf. 3.1: le componenti macro-settoriali degli iscritti alle liste di mobilità



Fonte: elab. Osservatorio Mercato del Lavoro - Regione Marche su dati SIL - Job Agency

Graf. 3.2: le principali componenti del manifatturiero e del terziario degli iscritti alle liste di mobilità



Fonte: elab. Osservatorio Mercato del Lavoro - Regione Marche su dati SIL - Job Agency

4. La cassa integrazione guadagni nelle Marche

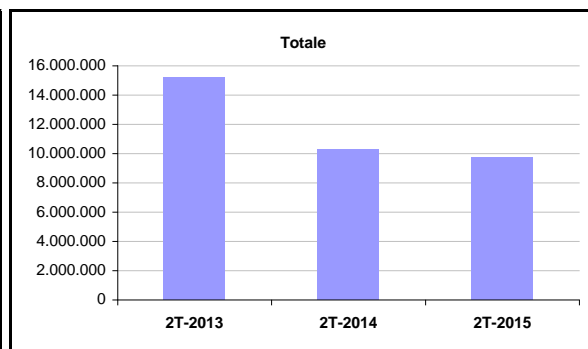
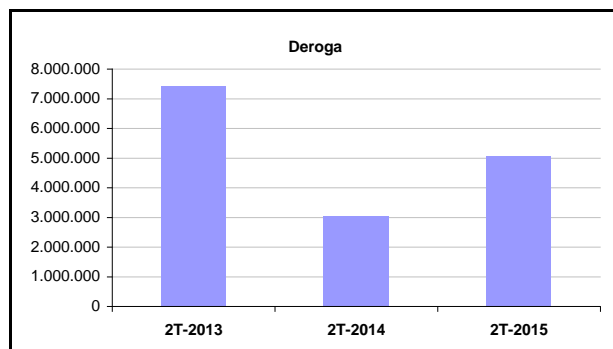
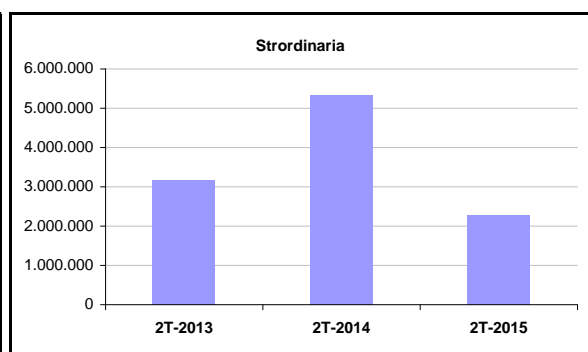
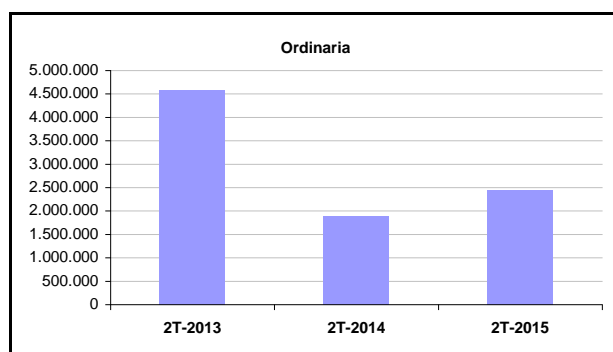
Nel secondo trimestre 2015 le ore di cassa integrazione guadagni complessivamente autorizzate dall'Inps per la gestione ordinaria, straordinaria e in deroga sono, nelle Marche, quasi 9,8 milioni e registrano una flessione tendenziale del -5,1%. Tale dinamica è dovuta unicamente alla componente straordinaria (-57,6%) mentre aumentano sia quella ordinaria che la cig in deroga per la quale si osserva, tuttavia, una riduzione del numero di lavoratori coinvolti.

I. Le ore complessivamente autorizzate dall'Inps – Nel secondo trimestre del 2015 le ore di CIG ordinaria, straordinaria e in deroga complessivamente autorizzate dall'Inps sono, nelle Marche, quasi 9,8 milioni e registrano una flessione tendenziale del -5,1%. Tale dinamica è dovuta unicamente alla componente straordinaria il cui monte ore registra una contrazione del -57,6%. Torna ad aumentare, viceversa, il ricorso a quella ordinaria, che sale da 1,9 a 2,4 milioni (+28,5%), e alla cig in deroga (+66,0%) che supera i 5 milioni di ore e rappresenta il 51,8% del monte ore complessivo. A livello nazionale la flessione risulta, nell'insieme, più accentuata (-23,0%) con andamenti favorevoli per tutte le componenti osservate. Nelle Marche, il ricorso alla cassa integrazione guadagni diminuisce sia nelle costruzioni (-11,4% l'ordinaria, -80,7% la straordinaria e +12,7% quella in deroga) che nel terziario (-6,7% in complesso) mentre aumenta del +2,1% nell'industria. Anche in questo caso si osserva l'evoluzione sfavorevole del calzaturiero con un incremento del +87,9%. A livello territoriale le ore complessivamente autorizzate dall'Inps diminuiscono in tutte le province ed eccezione di quella di Ascoli Piceno (l'Inps elabora i dati aggregando anche il territorio di Fermo) per la quale si registra un incremento del +16,8% ad esclusivo carico della componente in deroga.

II. I lavoratori della cig in deroga – Nel corso del periodo marzo aprile 2015, contrariamente alla dinamica delle ore autorizzate dall'Inps, si osserva una considerevole riduzione dei lavoratori coinvolti nel ricorso a tale ammortizzatore sociale. Il loro numero scende infatti da 13.835 a 4.920 (-64,4%) con dinamiche favorevoli in tutte le province delle Marche. Diminuiscono sia i lavoratori maschi (-65,6%) che le femmine (-62,6%). La riduzione si estende a tutte le articolazioni settoriali dell'economia regionale con un calo del -96,0% nell'agricoltura, del -61,9% nell'industria, del -63,3% nelle costruzioni e del -68,1% nel terziario.

Tav. 1 - Marche: CIG per tipologia di gestione e intervento (II Trim. 2015)

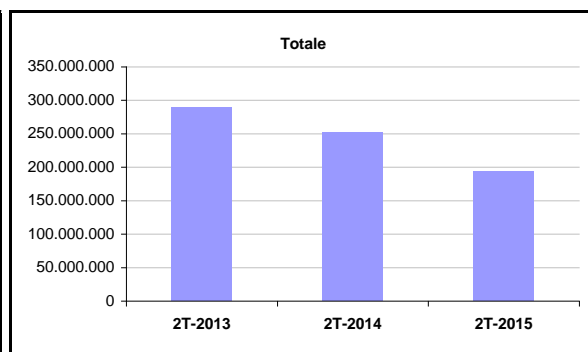
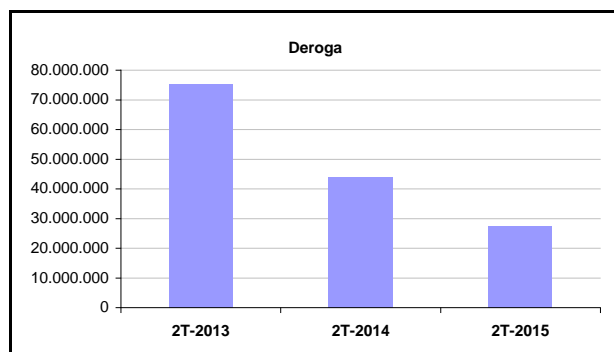
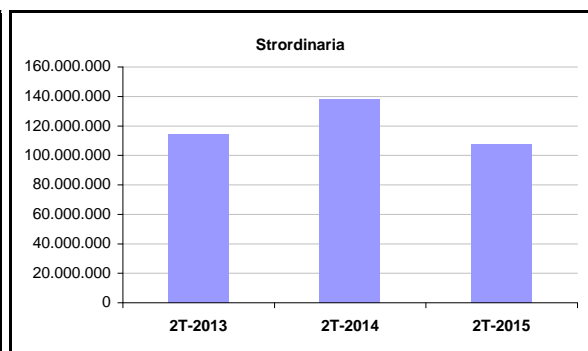
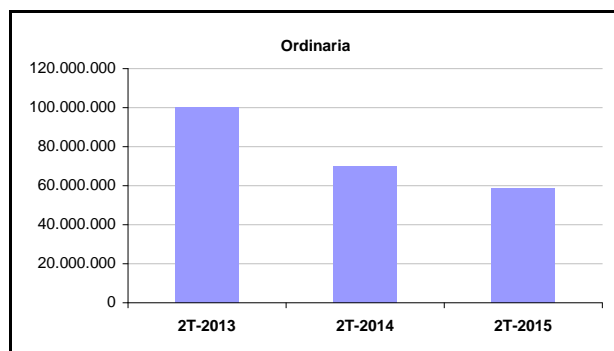
Marche	Valori			Variazioni %			Quota %		
	2T-2013	2T-2014	2T-2015	2013/14	2014/15	2013/15	2T-2013	2T-2014	2T-2015
Ordinaria									
Industria	3.675.364	1.420.946	2.000.064	-61,3%	40,8%	-45,6%	24,2%	13,8%	20,5%
Edilizia	912.160	474.120	435.886	-48,0%	-8,1%	-52,2%	6,0%	4,6%	4,5%
Totale ordinaria	4.587.524	1.895.066	2.435.950	-58,7%	28,5%	-46,9%	30,2%	18,4%	25,0%
Straordinaria									
Industria	2.719.260	4.534.682	2.078.440	66,8%	-54,2%	-23,6%	17,9%	44,1%	21,3%
Edilizia	146.428	560.743	104.669	282,9%	-81,3%	-28,5%	1,0%	5,5%	1,1%
Artigianato	-	-	-	-	-	-	-	-	-
Commercio	313.288	246.426	84.027	-21,3%	-65,9%	-73,2%	2,1%	2,4%	0,9%
Settori vari	-	-	-	-	-	-	-	-	-
Totale straordinaria	3.178.976	5.341.851	2.267.136	68,0%	-57,6%	-28,7%	20,9%	51,9%	23,2%
Deroga									
Industria	559.784	304.309	264.835	-45,6%	-13,0%	-52,7%	3,7%	3,0%	2,7%
Edilizia	341.715	262.865	235.754	-23,1%	-10,3%	-31,0%	2,2%	2,6%	2,4%
Artigianato	4.623.357	1.335.099	3.497.561	-71,1%	162,0%	-24,4%	30,4%	13,0%	35,8%
Commercio	1.868.263	1.131.520	1.030.553	-39,4%	-8,9%	-44,8%	12,3%	11,0%	10,6%
Settori vari	30.993	12.098	26.910	-61%	122,4%	-13,2%	0,2%	0,1%	0,3%
Totale deroga	7.424.112	3.045.891	5.055.613	-59,0%	66,0%	-31,9%	48,9%	29,6%	51,8%
Totale complessivo									
Industria	6.954.408	6.259.937	4.343.339	-10,0%	-30,6%	-37,5%	45,8%	60,9%	44,5%
Edilizia	1.400.303	1.297.728	776.309	-7,3%	-40,2%	-44,6%	9,2%	12,6%	8,0%
Artigianato	4.623.357	1.335.099	3.497.561	-71,1%	162,0%	-24,4%	30,4%	13,0%	35,8%
Commercio	2.181.551	1.377.946	1.114.580	-36,8%	-19,1%	-48,9%	14,4%	13,4%	11,4%
Settori vari	30.993	12.098	26.910	-61,0%	122,4%	-13,2%	0,2%	0,1%	0,3%
Totale complessivo	15.190.612	10.282.808	9.758.699	-32,3%	-5,1%	-35,8%	100,0%	100,0%	100,0%



Fonte: elab. Osservatorio Regionale Mercato del Lavoro su dati Inps

Tav. 2 - Italia: CIG per tipologia di gestione e intervento (II Trim. 2015)

Italia	Valori			Variazioni %			Quota %		
	2T-2013	2T-2014	2T-2015	2013/14	2014/15	2013/15	2T-2013	2T-2014	2T-2015
Ordinaria									
Industria	74.484.366	49.483.332	42.989.071	-33,6%	-13,1%	-42,3%	25,8%	19,6%	22,1%
Edilizia	25.527.082	20.561.123	15.968.740	-19,5%	-22,3%	-37,4%	8,8%	8,1%	8,2%
Totale	100.011.448	70.044.455	58.957.811	-30,0%	-15,8%	-41,0%	34,6%	27,8%	30,4%
Straordinaria									
Industria	94.906.494	119.659.068	89.541.221	26,1%	-25,2%	-5,7%	32,8%	47,4%	46,1%
Edilizia	7.434.803	8.990.889	6.465.386	20,9%	-28,1%	-13,0%	2,6%	3,6%	3,3%
Artigianato		19.740		-	-100,0%	-	-	0,0%	-
Commercio	11.580.981	9.446.202	11.805.419	-18,4%	25,0%	1,9%	4,0%	3,7%	6,1%
Settori vari	10.124	31.258	21.626	208,8%	-30,8%	113,6%	0,0%	0,0%	0,0%
Totale	113.932.402	138.147.157	107.833.652	21,3%	-21,9%	-5,4%	39,4%	54,8%	55,5%
Deroga									
Industria	14.129.670	9.769.008	4.860.952	-30,9%	-50,2%	-65,6%	4,9%	3,9%	2,5%
Edilizia	4.466.668	3.853.909	2.031.314	-13,7%	-47,3%	-54,5%	1,5%	1,5%	1,0%
Artigianato	28.218.218	11.688.951	9.592.744	-58,6%	-17,9%	-66,0%	9,8%	4,6%	4,9%
Commercio	28.075.043	18.394.689	10.764.302	-34,5%	-41,5%	-61,7%	9,7%	7,3%	5,5%
Settori vari	390.602	416.554	180.973	6,6%	-56,6%	-53,7%	0,1%	0,2%	0,1%
Totale deroga	75.280.201	44.123.111	27.430.285	-41,4%	-37,8%	-63,6%	26,0%	17,5%	14,1%
Totale complessivo									
Industria	183.520.530	178.911.408	137.391.244	-2,5%	-23,2%	-25,1%	63,5%	70,9%	70,7%
Edilizia	37.428.553	33.405.921	24.465.440	-10,7%	-26,8%	-34,6%	12,9%	13,2%	12,6%
Artigianato	28.218.218	11.708.691	9.592.744	-58,5%	-18,1%	-66,0%	9,8%	4,6%	4,9%
Commercio	39.656.024	27.840.891	22.569.721	-29,8%	-18,9%	-43,1%	13,7%	11,0%	11,6%
Settori vari	400.726	447.812	202.599	11,8%	-54,8%	-49,4%	0,1%	0,2%	0,1%
Totale cig	289.224.051	252.314.723	194.221.748	-12,8%	-23,0%	-32,8%	100,0%	100,0%	100,0%

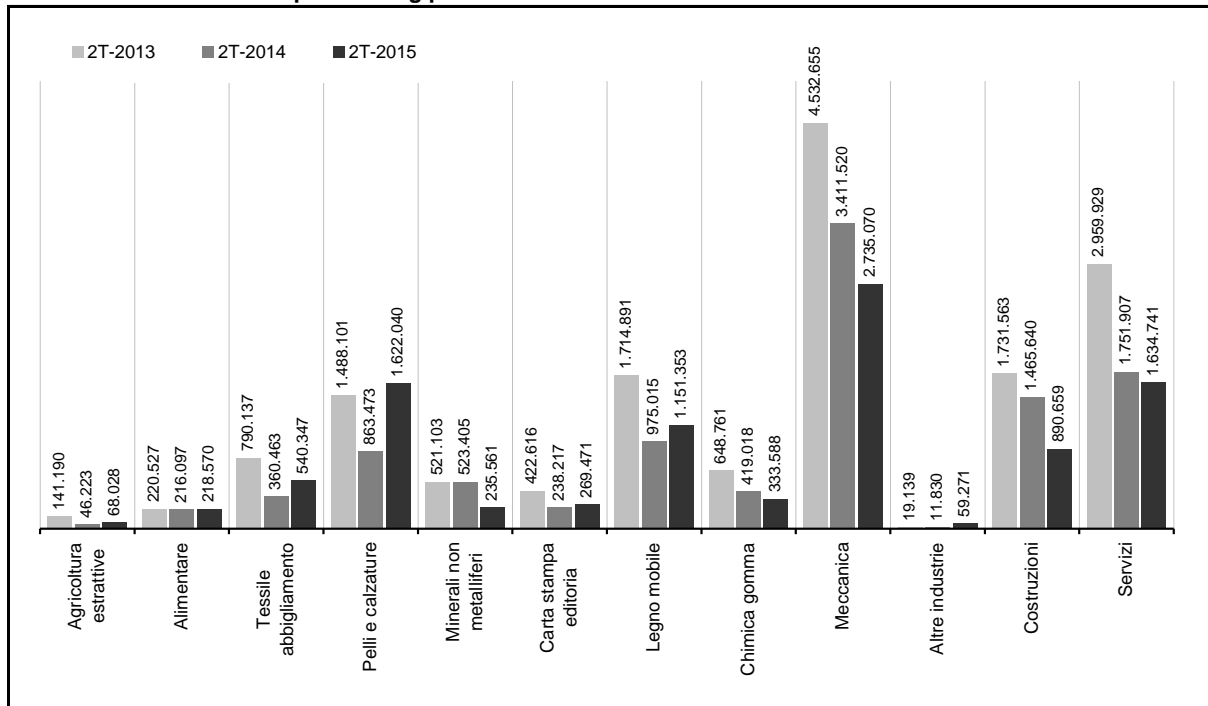


Fonte: elab. Osservatorio Regionale Mercato del Lavoro su dati Inps

Tav 3: Totale CIG per settore di attività (II Trim. 2015)

Marche	Valori			Variazioni %			Quota %		
	2T-2013	2T-2014	2T-2015	2013/14	2014/15	2013/15	2T-2013	2T-2014	2T-2015
Totale									
- Agricoltura estratt.	141.190	46.223	68.028	-67,3%	47,2%	-51,8%	0,9%	0,4%	0,7%
Alimentare	220.527	216.097	218.570	-2,0%	1,1%	-0,9%	1,5%	2,1%	2,2%
Tessile abbigliamento	790.137	360.463	540.347	-54,4%	49,9%	-31,6%	5,2%	3,5%	5,5%
Pelli e calzature	1.488.101	863.473	1.622.040	-42,0%	87,9%	9,0%	9,8%	8,4%	16,6%
Minerali non metalliferi	521.103	523.405	235.561	0,4%	-55,0%	-54,8%	3,4%	5,1%	2,4%
Carta stampa editoria	422.616	238.217	269.471	-43,6%	13,1%	-36,2%	2,8%	2,3%	2,8%
Legno mobile	1.714.891	975.015	1.151.353	-43,1%	18,1%	-32,9%	11,3%	9,5%	11,8%
Chimica gomma	648.761	419.018	333.588	-35,4%	-20,4%	-48,6%	4,3%	4,1%	3,4%
Meccanica	4.532.655	3.411.520	2.735.070	-24,7%	-19,8%	-39,7%	29,8%	33,2%	28,0%
Altre industrie	19.139	11.830	59.271	-38,2%	401,0%	209,7%	0,1%	0,1%	0,6%
- Totale industria	10.357.930	7.019.038	7.165.271	-32,2%	2,1%	-30,8%	68,2%	68,3%	73,4%
- Costruzioni	1.731.563	1.465.640	890.659	-15,4%	-39,2%	-48,6%	11,4%	14,3%	9,1%
Commercio	1.544.879	820.291	760.533	-46,9%	-7,3%	-50,8%	10,2%	8,0%	7,8%
Alberghi ristoranti	147.271	79.145	45.963	-46,3%	-41,9%	-68,8%	1,0%	0,8%	0,5%
Trasporti	378.297	256.167	223.279	-32,3%	-12,8%	-41,0%	2,5%	2,5%	2,3%
Altri servizi	889.482	596.304	604.966	-33,0%	1,5%	-32,0%	5,9%	5,8%	6,2%
- Totale servizi	2.959.929	1.751.907	1.634.741	-40,8%	-6,7%	-44,8%	19,5%	17,0%	16,8%
Totale deroga	15.190.612	10.282.808	9.758.699	-32,3%	-5,1%	-35,8%	100,0%	100,0%	100,0%

2 Trimestre 2015: ore complessive cig per settore di attività nelle Marche



Fonte: elab. Osservatorio Regionale Mercato del Lavoro su dati Inps

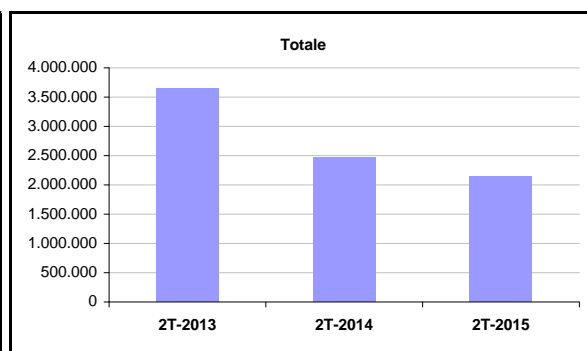
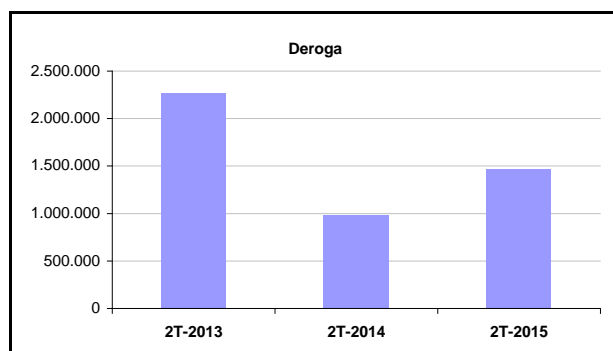
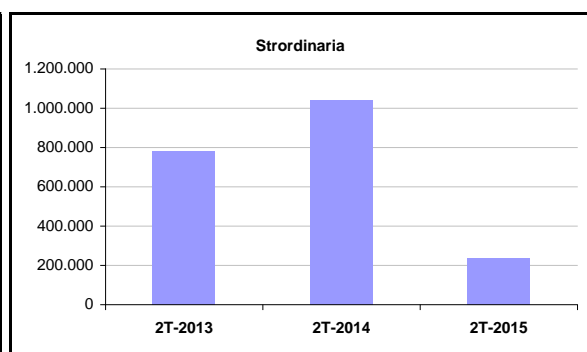
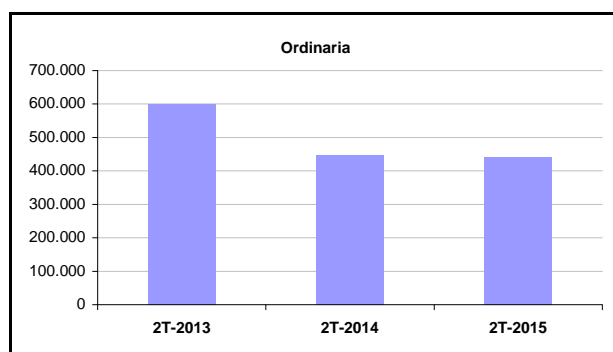
Tav 4: CIG per intervento e settore di attività (II Trim. 2015)

Marche	Valori			Variazioni %			Quota %		
	2T-2013	2T-2014	2T-2015	2013/14	2014/15	2013/15	2T-2013	2T-2014	2T-2015
Ordinaria									
- Agricoltura estratt.	58.397	7.285	21.257	-87,5%	191,8%	-63,6%	1,3%	0,4%	0,9%
Alimentare	27.317	56.474	6.574	106,7%	-88,4%	-75,9%	0,6%	3,0%	0,3%
Tessile abbigliamento	188.461	148.898	95.623	-21,0%	-35,8%	-49,3%	4,1%	7,9%	3,9%
Pelli e calzature	508.092	151.753	123.596	-70,1%	-18,6%	-75,7%	11,1%	8,0%	5,1%
Minerali non metalliferi	98.595	65.394	81.164	-33,7%	24,1%	-17,7%	2,1%	3,5%	3,3%
Carta stampa editoria	127.110	60.812	79.068	-52,2%	30,0%	-37,8%	2,8%	3,2%	3,2%
Legno mobile	500.497	281.476	312.120	-43,8%	10,9%	-37,6%	10,9%	14,9%	12,8%
Chimica gomma	166.363	94.052	111.592	-43,5%	18,6%	-32,9%	3,6%	5,0%	4,6%
Meccanica	1.920.401	463.767	1.072.197	-75,9%	131,2%	-44,2%	41,9%	24,5%	44,0%
Altre industrie	0	801	17.428	-	2075,8%	-	-	0,0%	0,7%
- Totale industria	3.536.836	1.323.427	1.899.362	-62,6%	43,5%	-46,3%	77,1%	69,8%	78,0%
- Costruzioni	903.730	525.666	465.577	-41,8%	-11,4%	-48,5%	19,7%	27,7%	19,1%
Commercio	18.482	3.942	22.174	-78,7%	462,5%	20,0%	0,4%	0,2%	0,9%
Alberghi ristoranti	0	0	0	-	-	-	-	-	-
Trasporti	45.607	6.272	4.858	-86,2%	-22,5%	-89,3%	1,0%	0,3%	0,2%
Altri servizi	24.472	28.474	22.722	16,4%	-20,2%	-7,2%	0,5%	1,5%	0,9%
- Totale servizi	88.561	38.688	49.754	-56,3%	28,6%	-43,8%	1,9%	2,0%	2,0%
Totale ordinaria	4.587.524	1.895.066	2.435.950	-58,7%	28,5%	-46,9%	100,0%	100,0%	100,0%
Straordinaria									
- Agricoltura estratt.	32.723	26.366	21.463	-19,4%	-18,6%	-34,4%	1,0%	0,5%	0,9%
Alimentare	98.692	126.658	170.479	28,3%	34,6%	72,7%	3,1%	2,4%	7,5%
Tessile abbigliamento	123.087	88.169	88.628	-28,4%	0,5%	-28,0%	3,9%	1,7%	3,9%
Pelli e calzature	132.772	294.332	186.051	121,7%	-36,8%	40,1%	4,2%	5,5%	8,2%
Minerali non metalliferi	235.526	412.421	98.950	75,1%	-76,0%	-58,0%	7,4%	7,7%	4,4%
Carta stampa editoria	56.376	79.446	35.002	40,9%	-55,9%	-37,9%	1,8%	1,5%	1,5%
Legno mobile	365.300	475.029	291.445	30,0%	-38,6%	-20,2%	11,5%	8,9%	12,9%
Chimica gomma	341.300	287.520	135.975	-15,8%	-52,7%	-60,2%	10,7%	5,4%	6,0%
Meccanica	1.319.744	2.477.955	894.429	87,8%	-63,9%	-32,2%	41,5%	46,4%	39,5%
Altre industrie	1.512	5.959	29.721	294,1%	398,8%	1865,7%	0,0%	0,1%	1,3%
- Totale industria	2.674.309	4.247.489	1.930.680	58,8%	-54,5%	-27,8%	84,1%	79,5%	85,2%
- Costruzioni	123.075	679.372	131.378	452,0%	-80,7%	6,7%	3,9%	12,7%	5,8%
Commercio	302.581	247.080	68.796	-18,3%	-72,2%	-77,3%	9,5%	4,6%	3,0%
Alberghi ristoranti	1.745	15.653	374	797,0%	-97,6%	-78,6%	0,1%	0,3%	0,0%
Trasporti	44.543	125.891	112.412	182,6%	-10,7%	152,4%	1,4%	2,4%	5,0%
Altri servizi	0	0	2.033	-	-	-	-	-	0,1%
- Totale servizi	348.869	388.624	183.615	11,4%	-52,8%	-47,4%	11,0%	7,3%	8,1%
Totale straordinaria	3.178.976	5.341.851	2.267.136	68,0%	-57,6%	-28,7%	100,0%	100,0%	100,0%
Deroga									
- Agricoltura estratt.	50.070	12.572	25.308	-74,9%	101,3%	-49,5%	0,7%	0,4%	0,5%
Alimentare	94.518	32.965	41.517	-65,1%	25,9%	-56,1%	1,3%	1,1%	0,8%
Tessile abbigliamento	478.589	123.396	356.096	-74,2%	188,6%	-25,6%	6,4%	4,1%	7,0%
Pelli e calzature	847.237	417.388	1.312.393	-50,7%	214,4%	54,9%	11,4%	13,7%	26,0%
Minerali non metalliferi	186.982	45.590	55.447	-75,6%	21,6%	-70,3%	2,5%	1,5%	1,1%
Carta stampa editoria	239.130	97.959	155.401	-59,0%	58,6%	-35,0%	3,2%	3,2%	3,1%
Legno mobile	849.094	218.510	547.788	-74,3%	150,7%	-35,5%	11,4%	7,2%	10,8%
Chimica gomma	141.098	37.446	86.021	-73,5%	129,7%	-39,0%	1,9%	1,2%	1,7%
Meccanica	1.292.510	469.798	768.444	-63,7%	63,6%	-40,5%	17,4%	15,4%	15,2%
Altre industrie	17.627	5.070	12.122	-71,2%	139,1%	-31,2%	0,2%	0,2%	0,2%
- Totale industria	4.146.785	1.448.122	3.335.229	-65,1%	130,3%	-19,6%	55,9%	47,5%	66,0%
- Costruzioni	704.758	260.602	293.704	-63,0%	12,7%	-58,3%	9,5%	8,6%	5,8%
Commercio	1.223.816	569.269	669.563	-53,5%	17,6%	-45,3%	16,5%	18,7%	13,2%
Alberghi ristoranti	145.526	63.492	45.589	-56,4%	-28,2%	-68,7%	2,0%	2,1%	0,9%
Trasporti	288.147	124.004	106.009	-57,0%	-14,5%	-63,2%	3,9%	4,1%	2,1%
Altri servizi	865.010	567.830	580.211	-34,4%	2,2%	-32,9%	11,7%	18,6%	11,5%
- Totale servizi	2.522.499	1.324.595	1.401.372	-47,5%	5,8%	-44,4%	34,0%	43,5%	27,7%
Totale deroga	7.424.112	3.045.891	5.055.613	-59,0%	66,0%	-31,9%	100,0%	100,0%	100,0%

Fonte: elab. Osservatorio Regionale mercato del lavoro su dati Inps

Tav. 5 - Pesaro Urbino: CIG per tipologia di gestione e intervento (II Trim. 2015)

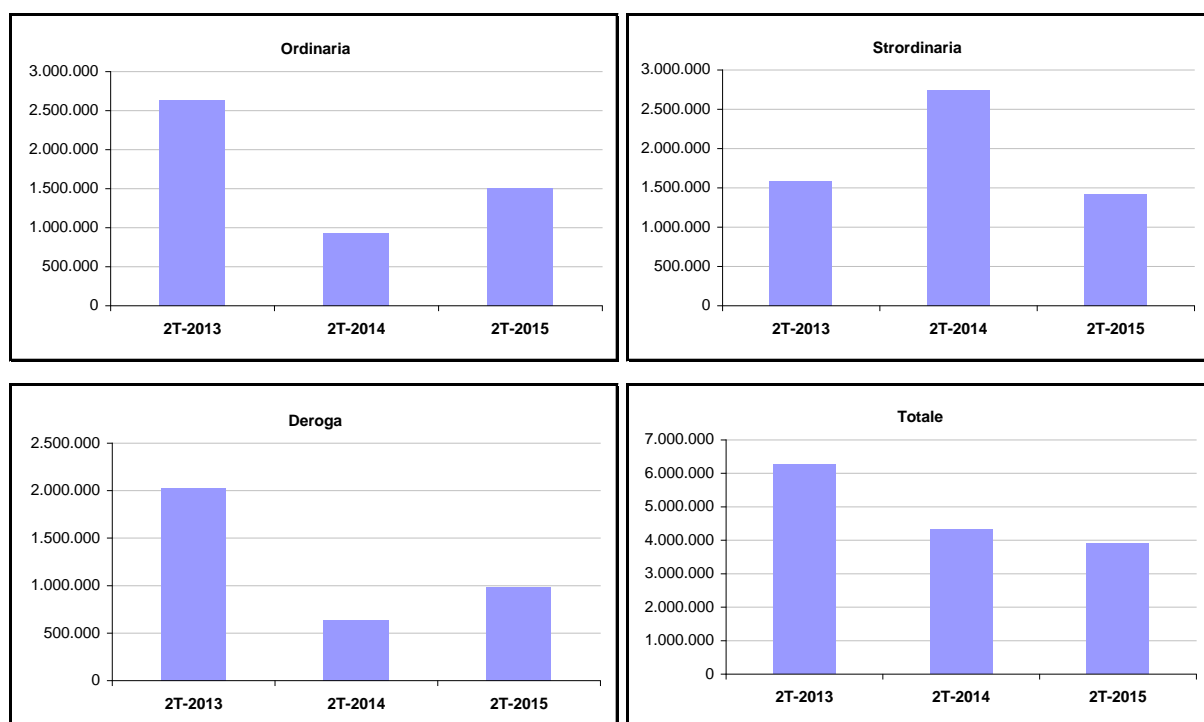
Pesaro Urbino	Valori			Variazioni %			Quota %		
	2T-2013	2T-2014	2T-2015	2013/14	2014/15	2013/15	2T-2013	2T-2014	2T-2015
Ordinaria									
Industria	311.415	302.892	305.203	-2,7%	0,8%	-2,0%	8,5%	12,3%	14,2%
Edilizia	288.613	144.796	136.452	-49,8%	-5,8%	-52,7%	7,9%	5,9%	6,3%
Totale ordinaria	600.028	447.688	441.655	-25,4%	-1,3%	-26,4%	16,4%	18,1%	20,5%
Straordinaria									
Industria	700.483	749.553	219.243	7,0%	-70,8%	-68,7%	19,2%	30,4%	10,2%
Edilizia	5.932	205.398	2.479	3362,5%	-98,8%	-58,2%	0,2%	8,3%	0,1%
Artigianato				-	-	-	-	-	-
Commercio	73.600	85.240	17.527	15,8%	-79,4%	-76,2%	2,0%	3,5%	0,8%
Settori vari				-	-	-	-	-	-
Totale straordinaria	780.015	1.040.191	239.249	33,4%	-77,0%	-69,3%	21,4%	42,2%	11,1%
Deroga									
Industria	129.051	64.247	44.383	-50,2%	-30,9%	-65,6%	3,5%	2,6%	2,1%
Edilizia	68.763	86.389	29.011	25,6%	-66,4%	-57,8%	1,9%	3,5%	1,3%
Artigianato	1.479.183	507.639	997.452	-65,7%	96,5%	-32,6%	40,5%	20,6%	46,4%
Commercio	578.654	314.357	390.918	-45,7%	24,4%	-32,4%	15,8%	12,7%	18,2%
Settori vari	16.765	6.331	8.336	-62%	31,7%	-50,3%	0,5%	0,3%	0,4%
Totale deroga	2.272.416	978.963	1.470.100	-56,9%	50,2%	-35,3%	62,2%	39,7%	68,3%
Totale complessivo									
Industria	1.140.949	1.116.692	568.829	-2,1%	-49,1%	-50,1%	31,2%	45,3%	26,4%
Edilizia	363.308	436.583	167.942	20,2%	-61,5%	-53,8%	9,9%	17,7%	7,8%
Artigianato	1.479.183	507.639	997.452	-65,7%	96,5%	-32,6%	40,5%	20,6%	46,4%
Commercio	652.254	399.597	408.445	-38,7%	2,2%	-37,4%	17,9%	16,2%	19,0%
Settori vari	16.765	6.331	8.336	-62,2%	31,7%	-50,3%	0,5%	0,3%	0,4%
Totale complessivo	3.652.459	2.466.842	2.151.004	-32,5%	-12,8%	-41,1%	100,0%	100,0%	100,0%



Fonte: elab. Osservatorio Regionale Mercato del Lavoro su dati Inps

Tav. 6 - Ancona: CIG per tipologia di gestione e intervento (II Trim. 2015)

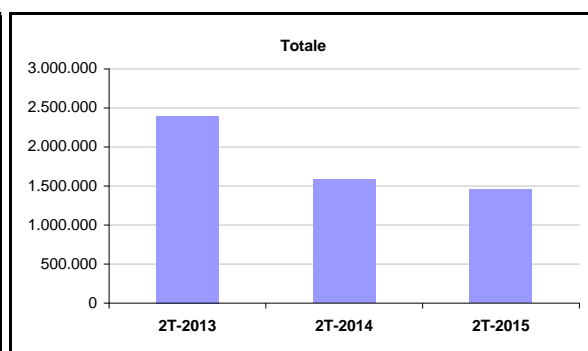
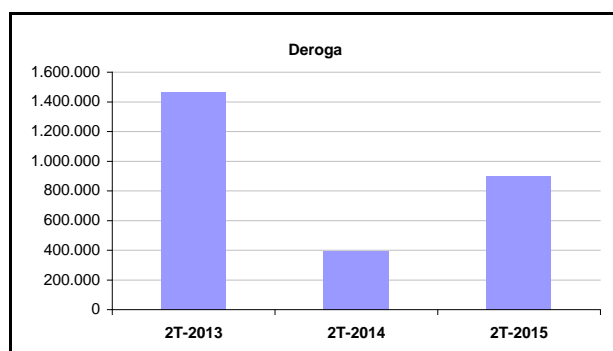
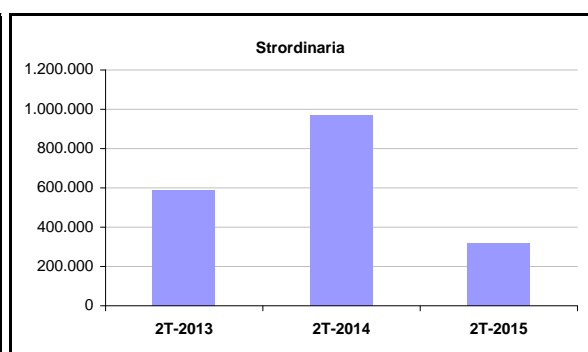
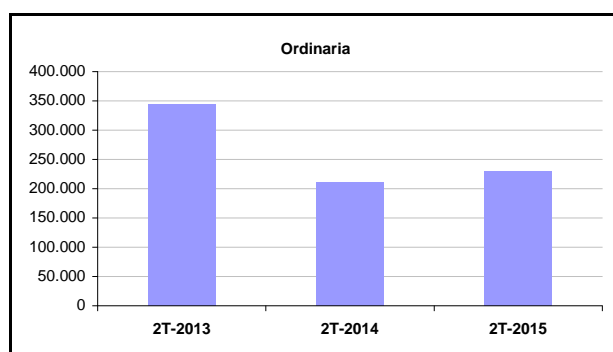
Ancona	Valori			Variazioni %			Quota %		
	2T-2013	2T-2014	2T-2015	2013/14	2014/15	2013/15	2T-2013	2T-2014	2T-2015
Ordinaria									
Industria	2.290.070	700.719	1.362.957	-69,4%	94,5%	-40,5%	36,6%	16,2%	34,9%
Edilizia	350.419	223.136	137.951	-36,3%	-38,2%	-60,6%	5,6%	5,2%	3,5%
Totale	2.640.489	923.855	1.500.908	-65,0%	62,5%	-43,2%	42,2%	21,4%	38,4%
Straordinaria									
Industria	1.367.446	2.329.966	1.268.994	70,4%	-45,5%	-7,2%	21,9%	54,0%	32,5%
Edilizia	55.808	290.908	92.540	421,3%	-68,2%	65,8%	0,9%	6,7%	2,4%
Artigianato				-	-	-	-	-	-
Commercio	159.117	129.110	61.186	-18,9%	-52,6%	-61,5%	2,5%	3,0%	1,6%
Settori vari				-	-	-	-	-	-
Totale	1.582.371	2.749.984	1.422.720	73,8%	-48,3%	-10,1%	25,3%	63,8%	36,4%
Deroga									
Industria	169.121	47.091	47.352	-72,2%	0,6%	-72,0%	2,7%	1,1%	1,2%
Edilizia	89.814	40.981	81.242	-54,4%	98,2%	-9,5%	1,4%	1,0%	2,1%
Artigianato	1.074.359	124.179	543.208	-88,4%	337,4%	-49,4%	17,2%	2,9%	13,9%
Commercio	695.194	425.549	307.978	-38,8%	-27,6%	-55,7%	11,1%	9,9%	7,9%
Settori vari	1.454	1.419	1.101	-2,4%	-22,4%	-24,3%	0,0%	0,0%	0,0%
Totale deroga	2.029.942	639.219	980.881	-68,5%	53,4%	-51,7%	32,5%	14,8%	25,1%
Totale complessivo									
Industria	3.826.637	3.077.776	2.679.303	-19,6%	-12,9%	-30,0%	61,2%	71,4%	68,6%
Edilizia	496.041	555.025	311.733	11,9%	-43,8%	-37,2%	7,9%	12,9%	8,0%
Artigianato	1.074.359	124.179	543.208	-88,4%	337,4%	-49,4%	17,2%	2,9%	13,9%
Commercio	854.311	554.659	369.164	-35,1%	-33,4%	-56,8%	13,7%	12,9%	9,5%
Settori vari	1.454	1.419	1.101	-2,4%	-22,4%	-24,3%	0,0%	0,0%	0,0%
Totale cig	6.252.802	4.313.058	3.904.509	-31,0%	-9,5%	-37,6%	100,0%	100,0%	100,0%



Fonte: elab. Osservatorio Regionale Mercato del Lavoro su dati Inps

Tav. 7 - Macerata: CIG per tipologia di gestione e intervento (II Trim. 2015)

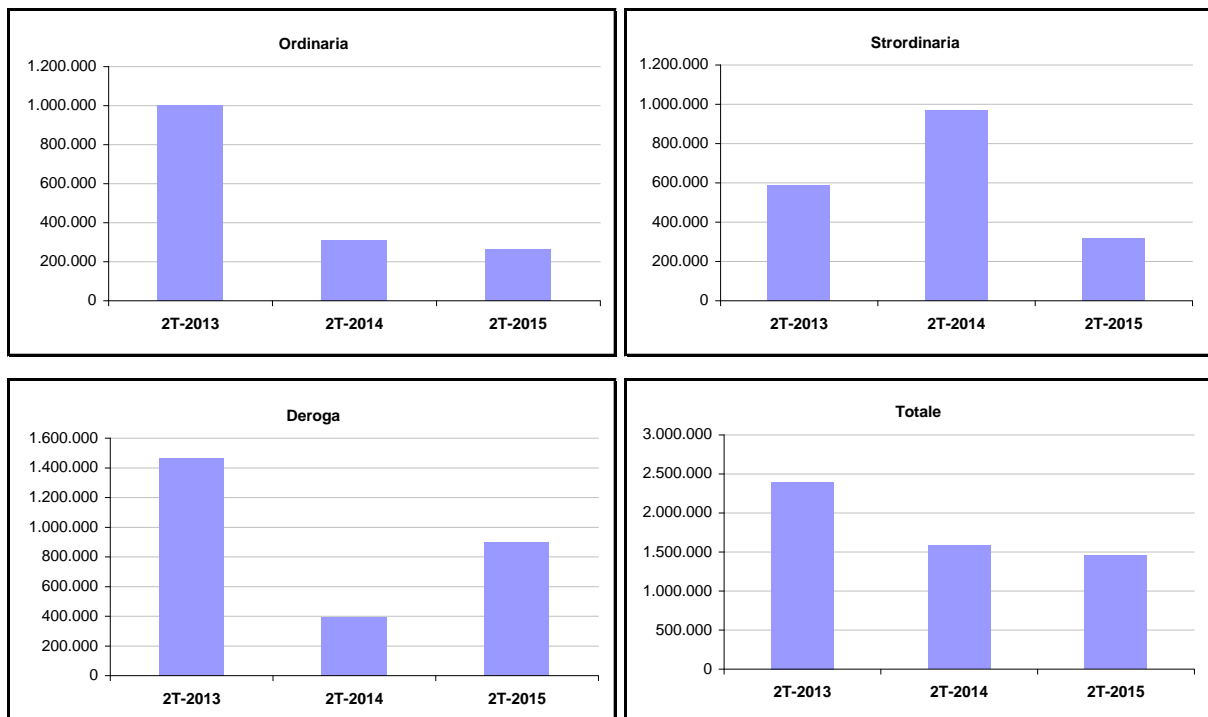
Macerata	Valori			Variazioni %			Quota %		
	2T-2013	2T-2014	2T-2015	2013/14	2014/15	2013/15	2T-2013	2T-2014	2T-2015
Ordinaria									
Industria	289.959	165.008	174.446	-43,1%	5,7%	-39,8%	4,6%	3,8%	4,5%
Edilizia	54.195	46.246	55.249	-14,7%	19,5%	1,9%	0,9%	1,1%	1,4%
Totale	344.154	211.254	229.695	-38,6%	8,7%	-33,3%	5,5%	4,9%	5,9%
Straordinaria									
Industria	427.156	921.500	309.814	115,7%	-66,4%	-27,5%	6,8%	21,4%	7,9%
Edilizia	84.688	32.817	6.728	-61,2%	-79,5%	-92,1%	1,4%	0,8%	0,2%
Artigianato				-	-	-	-	-	-
Commercio	75.680	16.084	2.632	-78,7%	-83,6%	-96,5%	1,2%	0,4%	0,1%
Settori vari				-	-	-	-	-	-
Totale	587.524	970.401	319.174	65,2%	-67,1%	-45,7%	9,4%	22,5%	8,2%
Deroga									
Industria	109.914	39.074	24.830	-64,5%	-36,5%	-77,4%	1,8%	0,9%	0,6%
Edilizia	136.614	55.800	56.861	-59,2%	1,9%	-58,4%	2,2%	1,3%	1,5%
Artigianato	900.245	134.326	648.585	-85,1%	382,8%	-28,0%	14,4%	3,1%	16,6%
Commercio	313.724	160.637	158.384	-48,8%	-1,4%	-49,5%	5,0%	3,7%	4,1%
Settori vari	4.334	3.339	13.189	-23,0%	295,0%	204,3%	0,1%	0,1%	0,3%
Totale deroga	1.464.831	393.176	901.849	-73,2%	129,4%	-38,4%	23,4%	9,1%	23,1%
Totale complessivo									
Industria	827.029	1.125.582	509.090	36,1%	-54,8%	-38,4%	13,2%	26,1%	13,0%
Edilizia	275.497	134.863	118.838	-51,0%	-11,9%	-56,9%	4,4%	3,1%	3,0%
Artigianato	900.245	134.326	648.585	-85,1%	382,8%	-28,0%	14,4%	3,1%	16,6%
Commercio	389.404	176.721	161.016	-54,6%	-8,9%	-58,7%	6,2%	4,1%	4,1%
Settori vari	4.334	3.339	13.189	-23,0%	295,0%	204,3%	0,1%	0,1%	0,3%
Totale cig	2.396.509	1.574.831	1.450.718	-34,3%	-7,9%	-39,5%	38,3%	36,5%	37,2%



Fonte: elab. Osservatorio Regionale Mercato del Lavoro su dati Inps

Tav. 8 - Ascoli Piceno: CIG per tipologia di gestione e intervento (II Trim. 2015)

Ascoli Piceno	Valori			Variazioni %			Quota %		
	2T-2013	2T-2014	2T-2015	2013/14	2014/15	2013/15	2T-2013	2T-2014	2T-2015
Ordinaria									
Industria	783.920	252.327	157.458	-67,8%	-37,6%	-79,9%	12,5%	5,9%	4,0%
Edilizia	218.933	59.942	106.234	-72,6%	77,2%	-51,5%	3,5%	1,4%	2,7%
Totale	1.002.853	312.269	263.692	-68,9%	-15,6%	-73,7%	16,0%	7,2%	6,8%
Straordinaria									
Industria	224.175	533.663	280.389	138,1%	-47,5%	25,1%	3,6%	12,4%	7,2%
Edilizia	0	31.620	2.922	-	-90,8%	-	-	0,7%	0,1%
Artigianato				-	-	-	-	-	-
Commercio	4.891	15.992	2.682	227,0%	-83,2%	-45,2%	0,1%	0,4%	0,1%
Settori vari				-	-	-	-	-	-
Totale	229.066	581.275	285.993	153,8%	-50,8%	24,9%	3,7%	13,5%	7,3%
Deroga									
Industria	151.698	153.897	148.270	1,4%	-3,7%	-2,3%	2,4%	3,6%	3,8%
Edilizia	46.524	79.695	68.640	71,3%	-13,9%	47,5%	0,7%	1,8%	1,8%
Artigianato	1.169.570	568.955	1.308.316	-51,4%	130,0%	11,9%	18,7%	13,2%	33,5%
Commercio	280.691	230.977	173.273	-17,7%	-25,0%	-38,3%	4,5%	5,4%	4,4%
Settori vari	8.440	1.009	4.284	-88,0%	324,6%	-49,2%	0,1%	0,0%	0,1%
Totale deroga	1.656.923	1.034.533	1.702.783	-37,6%	64,6%	2,8%	26,5%	24,0%	43,6%
Totale complessivo									
Industria	1.159.793	939.887	586.117	-19,0%	-37,6%	-49,5%	18,5%	21,8%	15,0%
Edilizia	265.457	171.257	177.796	-35,5%	3,8%	-33,0%	4,2%	4,0%	4,6%
Artigianato	1.169.570	568.955	1.308.316	-51,4%	130,0%	11,9%	18,7%	13,2%	33,5%
Commercio	285.582	246.969	175.955	-13,5%	-28,8%	-38,4%	4,6%	5,7%	4,5%
Settori vari	8.440	1.009	4.284	-88,0%	324,6%	-49,2%	0,1%	0,0%	0,1%
Totale cig	2.888.842	1.928.077	2.252.468	-33,3%	16,8%	-22,0%	46,2%	44,7%	57,7%



Fonte: elab. Osservatorio Regionale Mercato del Lavoro su dati Inps

Tav. 9: la dimensione territoriale dei lavoratori in CIG in Deroga - Il trimestre 2015

Provincia (Totale lavoratori)	Valori			Variazioni %			Quota %		
	2T-2013	2T-2014	2T-2015	2013/14	2014/15	2013/15	2013	2014	2015
Pesaro e Urbino	1.362	3.784	1.153	177,8%	-69,5%	-15,3%	31,0%	27,4%	23,4%
Ancona	1.090	3.306	916	203,3%	-72,3%	-16,0%	24,8%	23,9%	18,6%
Macerata	752	2.657	1.170	253,3%	-56,0%	55,6%	17,1%	19,2%	23,8%
Fermo	850	2.866	1.298	237,2%	-54,7%	52,7%	19,3%	20,7%	26,4%
Ascoli Piceno	345	1.223	383	254,5%	-68,7%	11,0%	7,8%	8,8%	7,8%
Totale	4.399	13.835	4.920	214,5%	-64,4%	11,8%	100,0%	100,0%	100,0%

Tav. 10: caratteristiche anagrafiche dei lavoratori in CIG in Deroga - Il trimestre 2015

Genere (Totale lavoratori)	Valori			Variazioni %			Quota %		
	2T-2013	2T-2014	2T-2015	2013/14	2014/15	2013/15	2013	2014	2015
Maschi	2.425	7.715	2.633	218,1%	-65,9%	8,6%	55,1%	55,8%	53,5%
Femmine	1.974	6.120	2.287	210,0%	-62,6%	15,9%	44,9%	44,2%	46,5%
Totale	4.399	13.835	4.920	214,5%	-64,4%	11,8%	100,0%	100,0%	100,0%

Tav. 11: i lavoratori in CIG in Deroga per settore di attività - Il trimestre 2015

Settori (Totale lavoratori)	Valori			Variazioni %			Quota %		
	2T-2013	2T-2014	2T-2015	2013/14	2014/15	2013/15	2013	2014	2015
Agricoltura e pesca	2	101	4	4950,0%	-96,0%	100,0%	0,0%	0,7%	0,1%
Industria:	2.647	7.677	2.924	190,0%	-61,9%	10,5%	60,2%	55,5%	59,4%
- Alimentare	52	135	38	159,6%	-71,9%	-26,9%	1,2%	1,0%	0,8%
- Tessile abbigliamento	243	923	303	279,8%	-67,2%	24,7%	5,5%	6,7%	6,2%
- Calzaturiero	776	2.483	1.186	220,0%	-52,2%	52,8%	17,6%	17,9%	24,1%
- Legno Mobile	713	1.008	333	41,4%	-67,0%	-53,3%	16,2%	7,3%	6,8%
- Chimica gomma	68	365	119	436,8%	-67,4%	75,0%	1,5%	2,6%	2,4%
- Meccanica	557	2.002	512	259,4%	-74,4%	-8,1%	12,7%	14,5%	10,4%
- Altre industrie	238	761	433	219,7%	-43,1%	81,9%	5,4%	5,5%	8,8%
Costruzioni	424	1.484	544	250,0%	-63,3%	28,3%	9,6%	10,7%	11,1%
Servizi:	1.326	4.580	1.460	245,4%	-68,1%	10,1%	30,1%	33,1%	29,7%
- Commercio	626	1.790	605	185,9%	-66,2%	-3,4%	14,2%	12,9%	12,3%
- Alberghi ristoranti	86	218	48	153,5%	-78,0%	-44,2%	2,0%	1,6%	1,0%
- Trasporti e comunicazioni	190	524	125	175,8%	-76,1%	-34,2%	4,3%	3,8%	2,5%
- Servizi alle imprese	235	1.125	461	378,7%	-59,0%	96,2%	5,3%	8,1%	9,4%
- Sanità e assistenza sociale	110	439	50	299,1%	-88,6%	-54,5%	2,5%	3,2%	1,0%
- Istruzione	2	46	0	2200,0%	-	-	0,0%	0,3%	0,0%
- Altri servizi	77	438	171	468,8%	-61,0%	122,1%	1,8%	3,2%	3,5%
Totale	4.399	13.835	4.920	214,5%	-64,4%	11,8%	100,0%	100,0%	100,0%

Tav. 12: i lavoratori in CIG in Deroga per tipologia contrattuale - Il trimestre 2015

Contratti (Totale lavoratori)	Valori			Variazioni %			Quota %		
	2T-2013	2T-2014	2T-2015	2013/14	2014/15	2013/15	2013	2014	2015
Apprendistato	403	948	292	135,2%	-69,2%	-27,5%	9,2%	6,9%	5,9%
Lavoro a domicilio	179	343	198	91,6%	-42,3%	10,6%	4,1%	2,5%	4,0%
Tempo Determinato	182	291	23	59,9%	-92,1%	-87,4%	4,1%	2,1%	0,5%
Tempo Indeterminato	3.640	12.257	4.411	236,7%	-64,0%	21,2%	82,7%	88,6%	89,7%
Somministrazione	0	0	0	-	-	-	0,0%	0,0%	0,0%
Totale	4.399	13.835	4.920	214,5%	-64,4%	11,8%	100,0%	100,0%	100,0%

Tav. 13: i lavoratori in CIG in Deroga per tipologia d'azienda - Il trimestre 2015

Aziende (Totale lavoratori)	Valori			Variazioni %			Quota %		
	2T-2013	2T-2014	2T-2015	2013/14	2014/15	2013/15	2013	2014	2015
Altro	490	988	460	101,6%	-53,4%	-6,1%	11,1%	7,1%	9,3%
Cooperativa	242	883	141	264,9%	-84,0%	-41,7%	5,5%	6,4%	2,9%
Impr. Artigiana	2.365	9.115	2.929	285,4%	-67,9%	23,8%	53,8%	65,9%	59,5%
Impr. Comm. meno 50 dip.	756	1.923	704	154,4%	-63,4%	-6,9%	17,2%	13,9%	14,3%
Impr. Industr. fino 15 dip.	266	532	280	100,0%	-47,4%	5,3%	6,0%	3,8%	5,7%
Impr. Industr. più di 15 dip.	294	395	406	34,4%	2,8%	38,1%	6,7%	2,9%	8,3%
Totale	4.399	13.835	4.920	214,5%	-64,4%	11,8%	100,0%	100,0%	100,0%

Fonte: elab. Osservatorio Mercato del Lavoro - Regione Marche su dati SIL - Job Agency



**REGIONE
MARCHE**



OSSERVATORIO
REGIONALE
MERCATO DEL LAVORO

i Quaderni
dell'Osservatorio

PERIODICO DI ANALISI DEL MERCATO DEL LAVORO NELLE MARCHE

Dirigente della P.F.
Fabio Montanini

*Responsabile dell'Osservatorio Regionale
del Mercato del Lavoro*
Marco Canonico

Comitato Tecnico Scientifico
Emmanuele Pavolini
Eros Moretti
Stefano Staffolani

Estensori dei testi ed elaborazione dati
Corrado Paccassoni

Progetto grafico
Roberto Sordoni

Si ringrazia per la collaborazione
ETT S.p.a.