

REGIONE
MARCHE



Anno XI – n. 44 Aprile 2018

I Trimestre 2018

i Quaderni dell'Osservatorio

IL PUNTO...su

1. Le principali dinamiche sulla base dei dati RCFL Istat

- Le forze di lavoro
- L'occupazione
- Le persone in cerca di occupazione
- La popolazione inattiva

2. I dati di fonte amministrativa: assunzioni, trasformazioni e cessazioni

- Le assunzioni per dimensione territoriale
- Le assunzioni per genere, età e cittadinanza
- Le assunzioni per tipologie contrattuali
- Le assunzioni per settore di attività
- Il saldo per provincia
- Il saldo per CIOF
- Il saldo per genere
- Il saldo per tipologie contrattuali
- Il saldo per settori di attività

IL PRIMO TRIMESTRE 2018

Mercato del Lavoro:

Dati di fonte Istat

Dati di fonte Amministrativa

Osservatorio Regionale Mercato del Lavoro

Via Tiziano, 44 – Ancona
Tel. 0718063432 / 8063608

www.istruzioneformazioneilavoro.marche.it

orml@regione.marche.it

Dirigente della P.F. Formazione e Lavoro
e Coordinamento Presidi Territoriali

Dott. Fabio Montanini



Prosegue, anche nel primo trimestre del nuovo anno, la fase di recupero del mercato del lavoro regionale iniziata nel periodo aprile – giugno del 2017. Nei primi tre mesi del corrente anno, infatti, aumentano partecipazione (+1,2%) e occupazione che, in termini tendenziali, segna un incremento del 3,9%. Contestualmente si osserva una considerevole riduzione delle persone in cerca di lavoro e degli inattivi tra 15 e 64 anni (-19,2% e -2,8% rispettivamente).

Quadro di sintesi: principali grandezze e indicatori del mercato del lavoro, Marche e Italia

Marche	Valori			Variazioni			
	1T-2017	4T-2017	1T-2018	1T-17 / 1T-18 (Tendenziale)		4T-17 / 1T-18 (Congiunturale)	
Popolazione 15 oltre	1.332.559	1.328.753	1.328.067	-4.492	-0,3%	-686	-0,1%
Forze di lavoro 15 oltre	682.249	699.268	690.548	8.299	1,2%	-8.720	-1,2%
Occupati 15 oltre	604.108	628.924	627.426	23.318	3,9%	-1.498	-0,2%
- Maschi	343.168	355.117	359.767	16.599	4,8%	4.650	1,3%
- Femmine	260.940	273.807	267.659	6.719	2,6%	-6.148	-2,2%
Persone in cerca di occ. 15 oltre	78.141	70.344	63.122	-15.019	-19,2%	-7.222	-10,3%
Inattivi 15 oltre	650.310	629.485	637.519	-12.791	-2,0%	8.034	1,3%
Inattivi 15 - 64	295.979	282.667	287.549	-8.430	-2,8%	4.882	1,7%
Tasso di attività 15 - 64	69,3%	70,5%	70,0%	-	0,7	-	-0,5
Tasso di occupazione 15 - 64	61,2%	63,3%	63,4%	-	2,2	-	0,2
Tasso di disoccupazione 15 oltre	11,5%	10,1%	9,1%	-	-2,3	-	-0,9

Italia	Valori			Variazioni			
	1T-2017	4T-2017	1T-2018	1T-17 / 1T-18 (Tendenziale)		4T-17 / 1T-18 (Congiunturale)	
Popolazione 15 oltre	52.066.309	52.038.227	52.048.326	-17.983	0,0%	10.099	0,0%
Forze di lavoro 15 oltre	25.864.477	26.003.306	25.876.699	12.222	0,0%	-126.607	-0,5%
Occupati 15 oltre	22.726.503	23.089.597	22.873.599	147.096	0,6%	-215.998	-0,9%
- Maschi	13.188.043	13.356.185	13.236.514	48.471	0,4%	-119.671	-0,9%
- Femmine	9.538.460	9.733.412	9.637.085	98.625	1,0%	-96.327	-1,0%
Persone in cerca di occ. 15 oltre	3.137.977	2.913.710	3.003.104	-134.873	-4,3%	89.394	3,1%
Inattivi 15 oltre	26.201.832	26.034.921	26.171.627	-30.205	-0,1%	136.706	0,5%
Inattivi 15 - 64	13.466.560	13.282.177	13.379.727	-86.833	-0,6%	97.550	0,7%
Tasso di attività 15 - 64	65,3%	65,7%	65,4%	-	0,1	-	-0,3
Tasso di occupazione 15 - 64	57,2%	58,2%	57,6%	-	0,4	-	-0,5
Tasso di disoccupazione 15 oltre	12,1%	11,2%	11,6%	-	-0,5	-	0,4

Fonte: elab. Osservatorio Statistico Economia e Mercato del Lavoro Regione Marche su dati RcfI Istat

A livello nazionale, il primo trimestre dell'anno è caratterizzato da una lieve espansione della base occupazionale (+0,6% rispetto allo stesso periodo del 2017) che, anche in questo caso, si manifesta in un contesto di minore disoccupazione e inattività.

In termini congiunturali, ossia facendo riferimento al quarto trimestre 2017, le dinamiche del mercato del lavoro risultano, generalmente, in moderata flessione sia nelle Marche che in Italia e si inseriscono in una fase macroeconomica di lieve decelerazione della crescita del Pil (+0,3% sui tre mesi precedenti e +1,4% su base annua).

A fronte di un perdurante declino demografico, le forze di lavoro aumentano dell'1,2% rispetto al primo trimestre del 2017 grazie alla dinamicità della componente maschile (+2,7%) poiché quella femminile arretra dello 0,6% scendendo a 302.637 unità. Il tasso di attività complessivo, complice una riduzione della popolazione residente, sale al 70,0% portando il differenziale con l'Italia a 4,6 punti percentuali. Per gli uomini, il livello della partecipazione sale, in termini tendenziali, dal 76,5% al 78,2%; per le donne scende dal 62,1% al 61,8%. Le differenze di genere (16,4 punti percentuali) sono tra le più rilevanti del Centro Nord.

Il considerevole incremento dell'occupazione (da 604mila a oltre 627mila) vede protagoniste entrambe le componenti di genere anche se quella maschile, in controtendenza alle dinamiche nazionali, aumenta più di quella femminile (+4,8% e +2,6%). La variazione favorevole è invece dovuta unicamente ai dipendenti (uomini e donne) che crescono sia in termini tendenziali (+11,2%, quasi 50mila in più rispetto al primo trimestre 2017) che congiunturali (+2,9%) in tutti i principali settori dell'economia regionale ad eccezione dell'agricoltura. In declino, viceversa, gli indipendenti che calano anche a livello nazionale (-15,8% e -3,4%). In ottica settoriale la crescita si concentra in quei settori che più hanno sofferto in questi lunghi anni di crisi che cominciamo forse a lasciarci alle spalle: industria e costruzioni.

Nel primo caso si riscontra un incremento complessivo del 12,7% del tutto attribuibile ai dipendenti che, dalle 158.429 unità del primo trimestre 2017, salgono a oltre 183.600 (+15,9%) segnando un incremento anche in termini congiunturali (+0,5%). Per tale segmento del mercato del lavoro si osserva una notevole espansione sia per gli uomini che per le donne (+13,2% e +22,5% rispettivamente) per le quali risulta in aumento anche l'occupazione indipendente (da 4mila a 4.700 circa).

Anche per l'edilizia l'incremento è complessivamente sostenuto (+5,4% sullo stesso trimestre del 2017 e +1,8% su quello precedente) e riguarda unicamente i dipendenti che si attestano a poco più di 20mila unità; erano circa 18mila nella media dei primi tre mesi del 2017 e 16mila nella media degli ultimi tre.

Sostanzialmente stazionaria l'occupazione del terziario (-0,1% in totale): l'incremento dei dipendenti (+8,9%) è infatti compensato dal calo dei lavoratori non alle dipendenze (-23.620 unità); quello degli uomini, dalle donne (+1,1% e -1,2% rispettivamente).

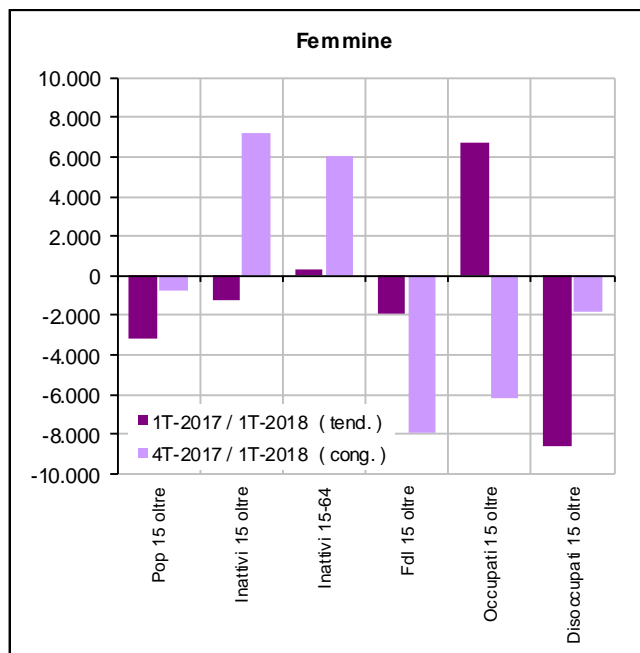
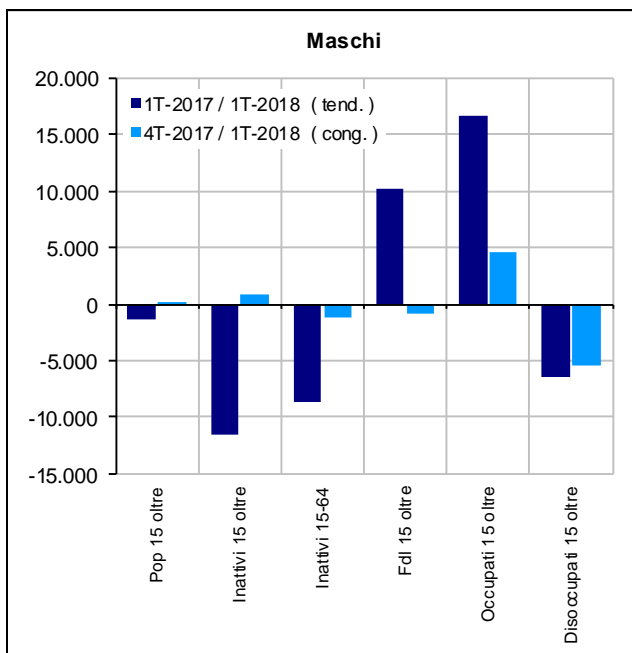
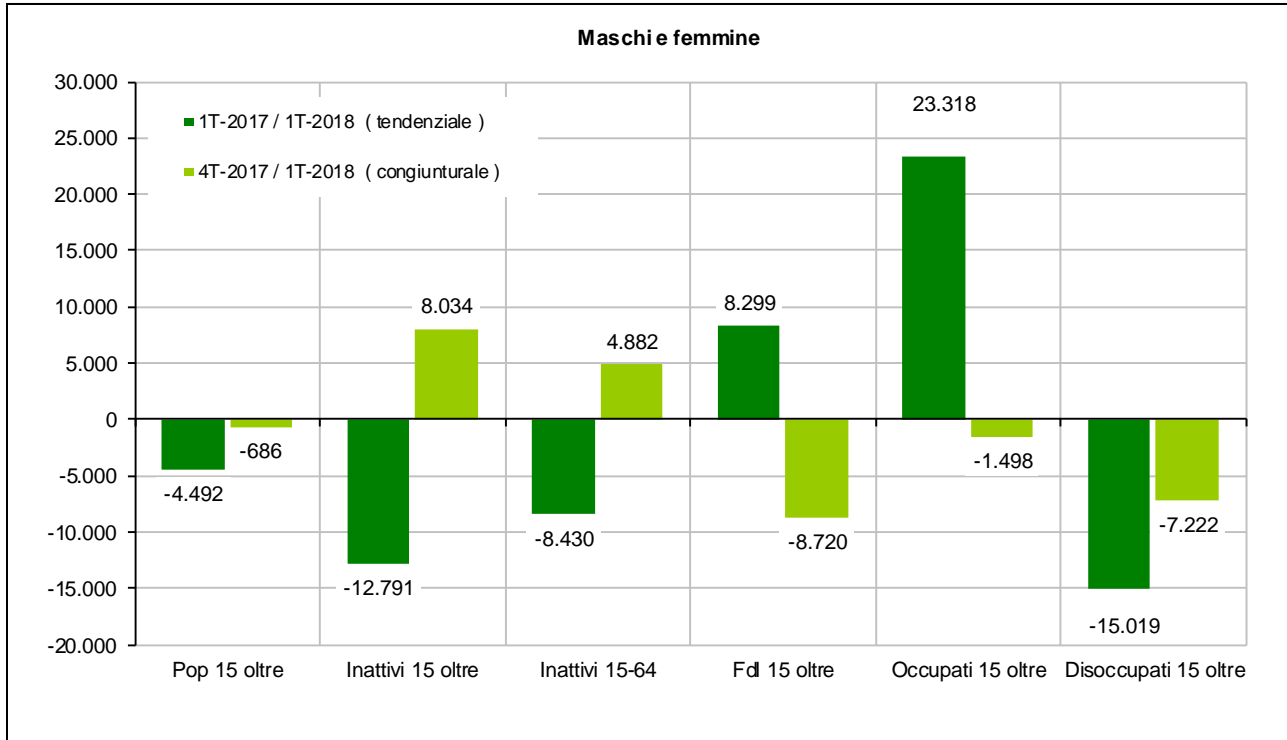
Le due componenti settoriali, commercio e turismo e altri servizi, registrano dinamiche complessivamente poco mosse: del tutto lineare la prima, in marginale flessione la seconda (-0,2%). In entrambi i casi si hanno variazioni positive per i dipendenti e negative per l'insieme di autonomi e parasubordinati (indipendenti).

In forte riduzione le persone in cerca di occupazione che si attestano a poco più di 63mila unità: erano oltre 78mila nel primo trimestre 2017 (-19,2%) e 70.344 nel quarto (-10,3%). La dinamica favorevole riguarda sia gli uomini sia le donne quasi con la stessa intensità (-18,5% e -19,8% rispettivamente) e porta il tasso di disoccupazione al 9,1% uno dei valori più bassi degli ultimi anni. Si pensi che l'indicatore stazionava al 12,4% nel quarto trimestre del 2016, all'11,5% e al 10,1% nel trimestre iniziale e finale del 2017. Il valore attuale risulta di 2,5 punti percentuali inferiore al dato nazionale superato in due degli ultimi sei trimestri (4° 2016 e 2° 2017). Il tasso di disoccupazione maschile è pari al 7,3%, quello femminile all'11,6%; le differenze di genere sono così di 4,3 punti percentuali, tra le più elevate nell'ambito delle regioni del Centro – Nord. Diminuiscono sia i disoccupati che provengono da un precedente stato di occupazione (-18,4% corrispondenti a circa 7mila unità) sia quelli che si erano separati dal mercato del lavoro (inattivi) in calo del 35,6%. Aumentano, viceversa, coloro che non avevano alcuna esperienza lavorativa, presumibilmente individui di giovane età.

La popolazione inattiva di 15 anni e oltre diminuisce di circa 12.800 unità (-2,0%) e confluisce in parte nelle forze di lavoro (8.300) mentre 4.500 non risultano più tra la popolazione residente stimata dall'Istat. Il fatto che la flessione rimanga alquanto elevata anche nel segmento 15 – 64 lascia intuire che si tratti di fenomeni connessi a flussi di persone in uscita dalla nostra regione.

Il tasso di inattività 15-64 passa dal 30,7% di inizio 2017 al 30,0%, posizionandosi 4,6 punti percentuali al di sotto della media regionale. Un ulteriore segnale di fiducia si legge nel calo delle forze di lavoro potenziali (individui che sarebbero disposti a lavorare ma hanno sospeso l'attività di ricerca): tale insieme risulta diminuire, in termini tendenziali, del -9,0%; il loro numero, pari a 50.023 unità rimane però ancora alto (40mila circa all'inizio del 2012).

Graf. 1 - Le principali grandezze del mercato del lavoro: Marche, variazioni assolute tendenziali e congiunturali

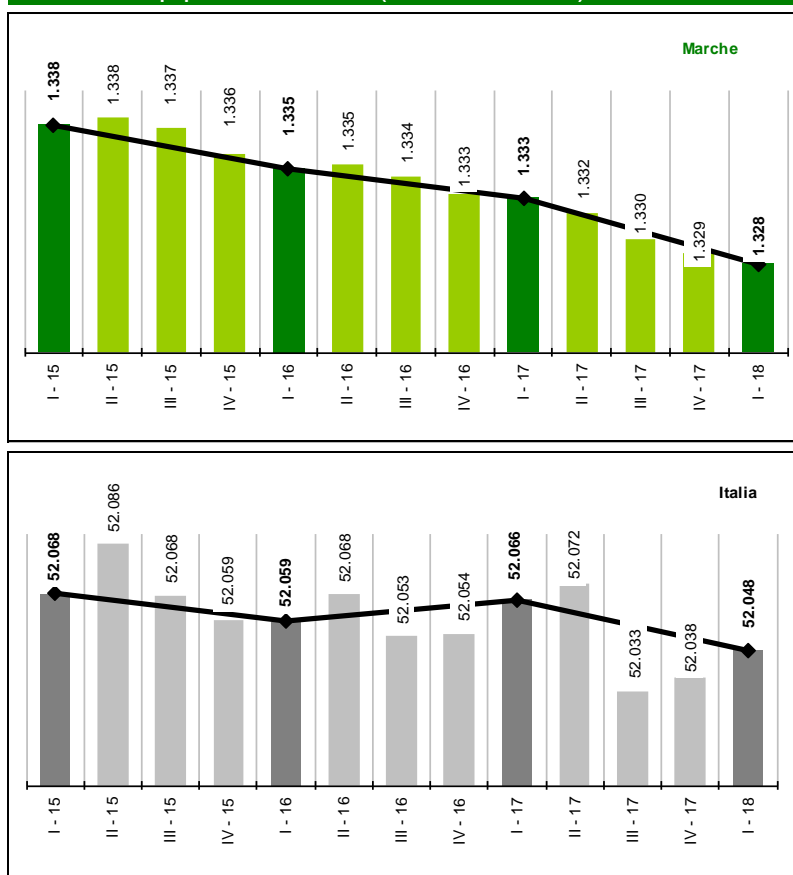


Fonte: elab. Osservatorio Mercato del Lavoro - Regione Marche su dati RcfI Istat

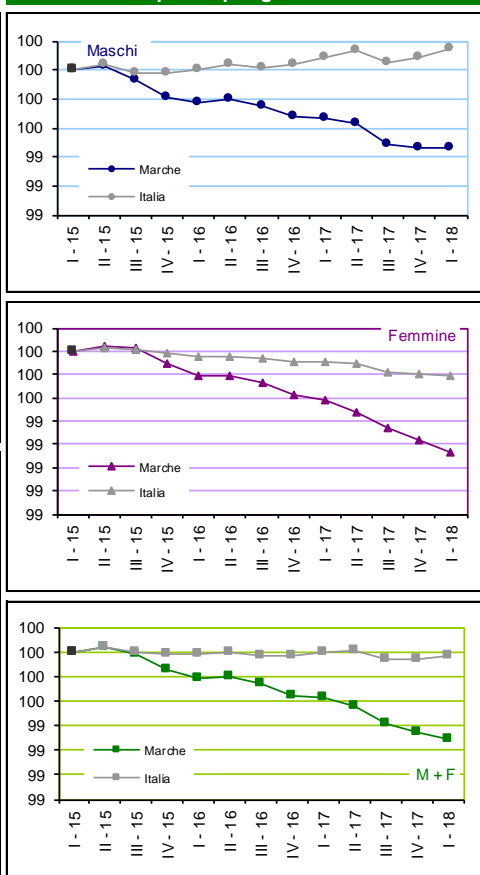
Tabella 1 - Popolazione 15 e oltre

Territori	Valori					Var. %		Q.ta % 1T-2018	
	1T-2017	2T-2017	3T-2017	4T-2017	1T-2018	1T-2017/18	4T-17/1T-18	Territorio	Genere
Maschi									
Marche	640.267	640.015	639.099	638.925	638.946	-0,2%	0,0%	2,5%	48,1%
Nord Ovest	6.682.012	6.685.739	6.680.722	6.683.834	6.689.839	0,1%	0,1%	26,7%	48,3%
Nord Est	4.815.862	4.819.351	4.818.034	4.821.473	4.828.130	0,3%	0,1%	19,2%	48,4%
- Veneto	2.036.418	2.037.884	2.037.470	2.039.038	2.041.199	0,2%	0,1%	8,1%	48,5%
- Emilia Romagna	1.837.775	1.838.861	1.838.043	1.839.389	1.842.041	0,2%	0,1%	7,3%	48,1%
Centro	4.971.290	4.974.148	4.971.122	4.973.303	4.975.845	0,1%	0,1%	19,8%	47,8%
- Toscana	1.549.983	1.550.597	1.548.963	1.550.016	1.550.966	0,1%	0,1%	6,2%	47,7%
- Umbria	366.527	366.380	366.059	365.929	365.532	-0,3%	-0,1%	1,5%	47,6%
Italia	25.079.782	25.090.766	25.069.658	25.078.822	25.093.211	0,1%	0,1%	100,0%	48,2%
Femmine									
Marche	692.292	691.576	690.636	689.828	689.121	-0,5%	-0,1%	2,6%	51,9%
Nord Ovest	7.163.202	7.162.737	7.159.557	7.158.832	7.160.315	0,0%	0,0%	26,6%	51,7%
Nord Est	5.154.097	5.154.900	5.153.975	5.154.427	5.156.258	0,0%	0,0%	19,1%	51,6%
- Veneto	2.162.474	2.162.681	2.162.605	2.162.964	2.163.409	0,0%	0,0%	8,0%	51,5%
- Emilia Romagna	1.987.275	1.987.397	1.986.593	1.986.828	1.987.432	0,0%	0,0%	7,4%	51,9%
Centro	5.435.927	5.435.309	5.433.139	5.432.307	5.430.482	-0,1%	0,0%	20,1%	52,2%
- Toscana	1.700.701	1.700.079	1.699.293	1.699.010	1.698.418	-0,1%	0,0%	6,3%	52,3%
- Umbria	404.484	404.024	403.493	402.997	402.232	-0,6%	-0,2%	1,5%	52,4%
Italia	26.986.527	26.981.416	26.963.709	26.959.405	26.955.115	-0,1%	0,0%	100,0%	51,8%
Totale									
Marche	1.332.559	1.331.591	1.329.735	1.328.753	1.328.067	-0,3%	-0,1%	2,6%	100,0%
Nord Ovest	13.845.214	13.848.476	13.840.279	13.842.666	13.850.154	0,0%	0,1%	26,6%	100,0%
Nord Est	9.969.959	9.974.251	9.972.009	9.975.900	9.984.388	0,1%	0,1%	19,2%	100,0%
- Veneto	4.198.892	4.200.565	4.200.075	4.202.002	4.204.608	0,1%	0,1%	8,1%	100,0%
- Emilia Romagna	3.825.050	3.826.258	3.824.636	3.826.217	3.829.473	0,1%	0,1%	7,4%	100,0%
Centro	10.407.217	10.409.457	10.404.261	10.405.610	10.406.327	0,0%	0,0%	20,0%	100,0%
- Toscana	3.250.684	3.250.676	3.248.256	3.249.026	3.249.384	0,0%	0,0%	6,2%	100,0%
- Umbria	771.011	770.404	769.552	768.926	767.764	-0,4%	-0,2%	1,5%	100,0%
Italia	52.066.309	52.072.182	52.033.367	52.038.227	52.048.326	0,0%	0,0%	100,0%	100,0%

Marche e Italia: popolazione 15 e oltre (Maschi e Femmine)



Dinamiche comparate per genere



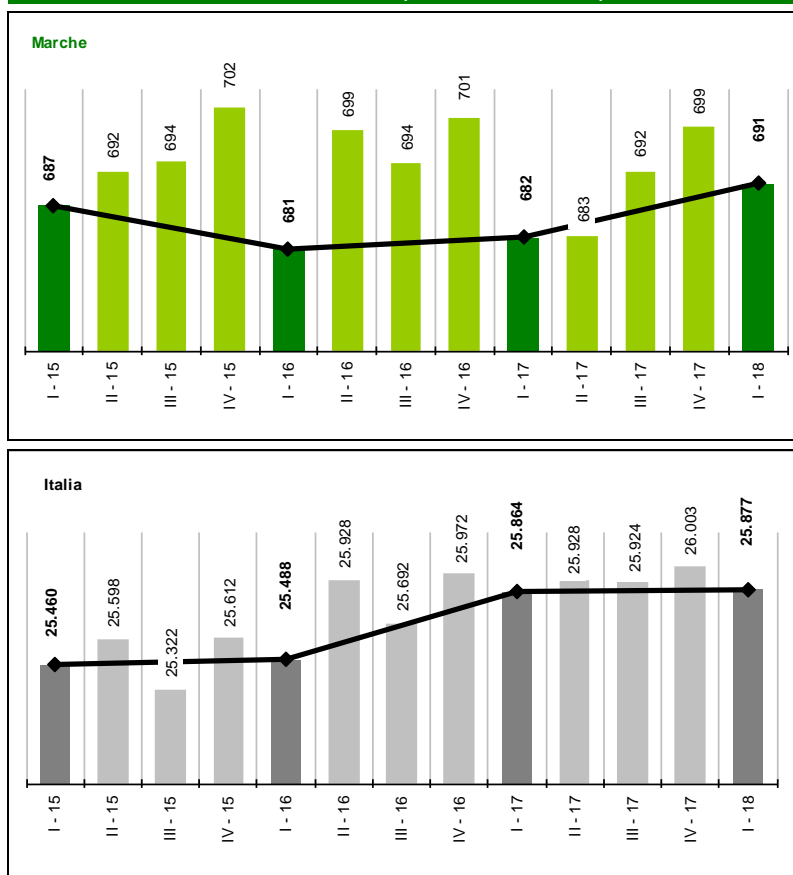
Fonte: elab. Osservatorio Statistico Economia e Mercato del Lavoro Regione Marche su dati RcfI Istat Valori in migliaia

Numeri indice a base fissa = 100

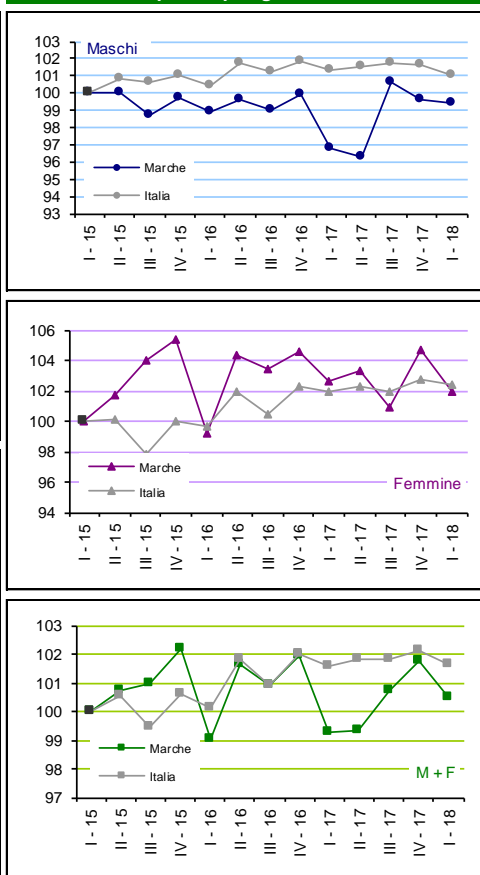
Tabella 2 - Forze di lavoro 15 e oltre

Territori	Valori					Var. %		Q.ta % 1T-2018	
	1T-2017	2T-2017	3T-2017	4T-2017	1T-2018	1T-2017/18	4T-17/1T-18	Territorio	Genere
Maschi									
Marche	377.709	375.987	392.692	388.686	387.911	2,7%	-0,2%	2,6%	56,2%
Nord Ovest	4.145.103	4.114.122	4.108.458	4.142.298	4.128.611	-0,4%	-0,3%	27,9%	55,7%
Nord Est	2.986.348	3.025.966	3.019.367	3.021.757	3.010.851	0,8%	-0,4%	20,3%	55,2%
- Veneto	1.277.635	1.294.528	1.285.721	1.290.520	1.298.295	1,6%	0,6%	8,8%	56,4%
- Emilia Romagna	1.140.990	1.151.128	1.144.436	1.149.859	1.135.463	-0,5%	-1,3%	7,7%	54,0%
Centro	3.012.512	3.004.234	3.048.208	3.044.128	3.015.243	0,1%	-0,9%	20,4%	55,3%
- Toscana	933.950	936.587	942.672	938.986	932.453	-0,2%	-0,7%	6,3%	54,0%
- Umbria	223.425	216.312	214.822	222.480	219.029	-2,0%	-1,6%	1,5%	55,1%
Italia	14.858.982	14.880.762	14.913.540	14.900.752	14.814.009	-0,3%	-0,6%	100,0%	57,2%
Femmine									
Marche	304.540	306.543	299.470	310.582	302.637	-0,6%	-2,6%	2,7%	43,8%
Nord Ovest	3.301.062	3.305.679	3.288.459	3.306.047	3.289.700	-0,3%	-0,5%	29,7%	44,3%
Nord Est	2.427.262	2.410.456	2.413.927	2.429.793	2.439.286	0,5%	0,4%	22,0%	44,8%
- Veneto	979.037	975.851	977.288	996.619	1.001.795	2,3%	0,5%	9,1%	43,6%
- Emilia Romagna	979.858	961.497	957.720	957.989	967.756	-1,2%	1,0%	8,7%	46,0%
Centro	2.444.254	2.446.724	2.448.542	2.462.551	2.440.530	-0,2%	-0,9%	22,1%	44,7%
- Toscana	795.765	783.447	789.147	802.582	795.397	0,0%	-0,9%	7,2%	46,0%
- Umbria	177.081	177.655	177.106	177.378	178.278	0,7%	0,5%	1,6%	44,9%
Italia	11.005.495	11.047.036	11.010.251	11.102.554	11.062.690	0,5%	-0,4%	100,0%	42,8%
Totale									
Marche	682.249	682.530	692.162	699.268	690.548	1,2%	-1,2%	2,7%	100,0%
Nord Ovest	7.446.165	7.419.801	7.396.917	7.448.345	7.418.311	-0,4%	-0,4%	28,7%	100,0%
Nord Est	5.413.610	5.436.422	5.433.294	5.451.550	5.450.137	0,7%	0,0%	21,1%	100,0%
- Veneto	2.256.672	2.270.379	2.263.009	2.287.139	2.300.090	1,9%	0,6%	8,9%	100,0%
- Emilia Romagna	2.120.848	2.112.625	2.102.156	2.107.848	2.103.219	-0,8%	-0,2%	8,1%	100,0%
Centro	5.456.766	5.450.958	5.496.750	5.506.679	5.455.773	0,0%	-0,9%	21,1%	100,0%
- Toscana	1.729.715	1.720.034	1.731.819	1.741.568	1.727.850	-0,1%	-0,8%	6,7%	100,0%
- Umbria	400.506	393.967	391.928	399.858	397.307	-0,8%	-0,6%	1,5%	100,0%
Italia	25.864.477	25.927.798	25.923.791	26.003.306	25.876.699	0,0%	-0,5%	100,0%	100,0%

Marche e Italia: forze di lavoro 15 e oltre (Maschi e Femmine)



Dinamiche comparate per genere



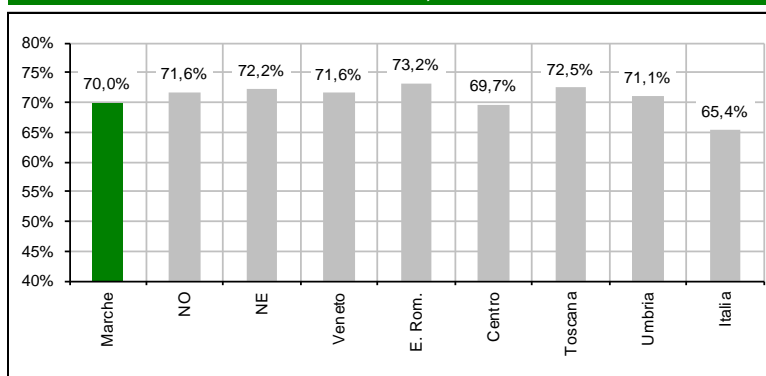
Fonte: elab. Osservatorio Statistico Economia e Mercato del Lavoro Regione Marche su dati RcfI Istat Valori in migliaia

Numeri indice a base fissa = 100

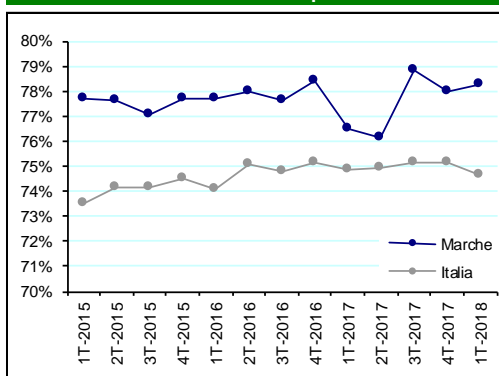
Tab 3 - Tasso di attività 15 - 64

Territori	Valori					Punti di variazione %		Diff. in punti % 1T-2018	
	1T-2017	2T-2017	3T-2017	4T-2017	1T-2018	1T-2017/18	4T-17/1T-18	Territorio	Genere
Maschi									
Marche	76,5%	76,2%	78,8%	78,0%	78,2%	1,7	0,2	-	16,4
Nord Ovest	79,2%	78,6%	78,6%	79,3%	78,8%	-0,4	-0,4	0,6	14,5
Nord Est	78,2%	79,3%	79,4%	79,5%	78,9%	0,7	-0,6	0,7	13,5
- Veneto	78,4%	79,2%	79,0%	79,6%	79,6%	1,3	0,1	1,4	16,2
- Emilia Romagna	78,6%	79,8%	79,8%	79,9%	78,6%	0,0	-1,3	0,4	10,7
Centro	77,5%	77,1%	78,0%	77,9%	77,4%	-0,1	-0,6	-0,9	15,2
- Toscana	78,8%	78,4%	78,6%	78,7%	78,6%	-0,2	-0,1	0,4	12,1
- Umbria	80,2%	77,7%	77,3%	79,8%	79,1%	-1,1	-0,7	0,9	16,0
Italia	74,9%	74,9%	75,2%	75,1%	74,6%	-0,2	-0,5	-3,6	18,5
Femmine									
Marche	62,1%	61,9%	60,8%	63,1%	61,8%	-0,3	-1,3	-	-16,4
Nord Ovest	64,4%	64,5%	64,0%	64,6%	64,4%	-0,1	-0,2	2,6	-14,5
Nord Est	65,0%	64,6%	64,6%	65,0%	65,4%	0,5	0,5	3,6	-13,5
- Veneto	61,9%	61,9%	61,8%	62,9%	63,4%	1,5	0,6	1,6	-16,2
- Emilia Romagna	68,4%	67,4%	67,2%	67,0%	67,9%	-0,6	0,9	6,1	-10,7
Centro	62,2%	62,2%	62,2%	62,5%	62,2%	0,0	-0,3	0,4	-15,2
- Toscana	66,4%	65,6%	66,2%	66,9%	66,5%	0,1	-0,4	4,7	-12,1
- Umbria	62,3%	62,6%	62,7%	62,6%	63,2%	0,9	0,6	1,4	-16,0
Italia	55,8%	56,0%	55,7%	56,3%	56,2%	0,4	-0,1	-5,6	-18,5
Totale									
Marche	69,3%	69,0%	69,8%	70,5%	70,0%	0,7	-0,5	-	-
Nord Ovest	71,9%	71,6%	71,3%	71,9%	71,6%	-0,2	-0,3	1,6	-
Nord Est	71,6%	72,0%	72,0%	72,3%	72,2%	0,6	-0,1	2,2	-
- Veneto	70,2%	70,6%	70,5%	71,2%	71,6%	1,4	0,3	1,6	-
- Emilia Romagna	73,5%	73,6%	73,5%	73,4%	73,2%	-0,3	-0,2	3,2	-
Centro	69,7%	69,6%	70,0%	70,1%	69,7%	-0,1	-0,5	-0,3	-
- Toscana	72,5%	71,9%	72,3%	72,7%	72,5%	-0,1	-0,3	2,5	-
- Umbria	71,1%	70,0%	69,9%	71,1%	71,1%	0,0	0,0	1,1	-
Italia	65,3%	65,4%	65,4%	65,7%	65,4%	0,1	-0,3	-4,6	-

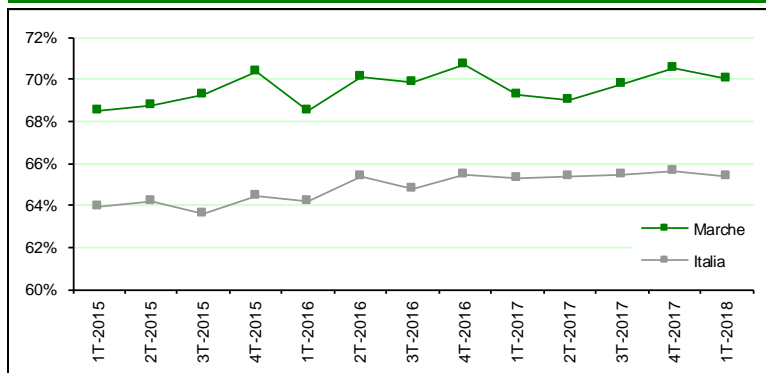
Tasso di attività 15 - 64 Maschi e Femmine; 1T-2018



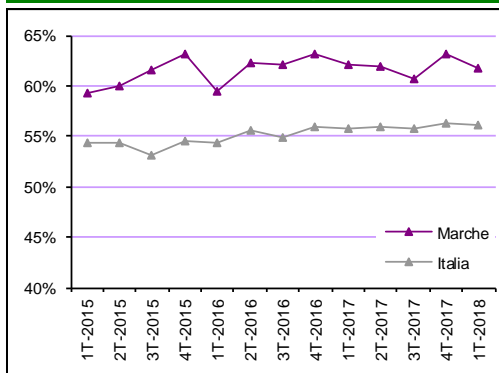
Marche e Italia: dinamiche comparate - Maschi



Marche e Italia: dinamiche comparate - Maschi e femmine



Marche e Italia: dinamiche comparate - Femmine

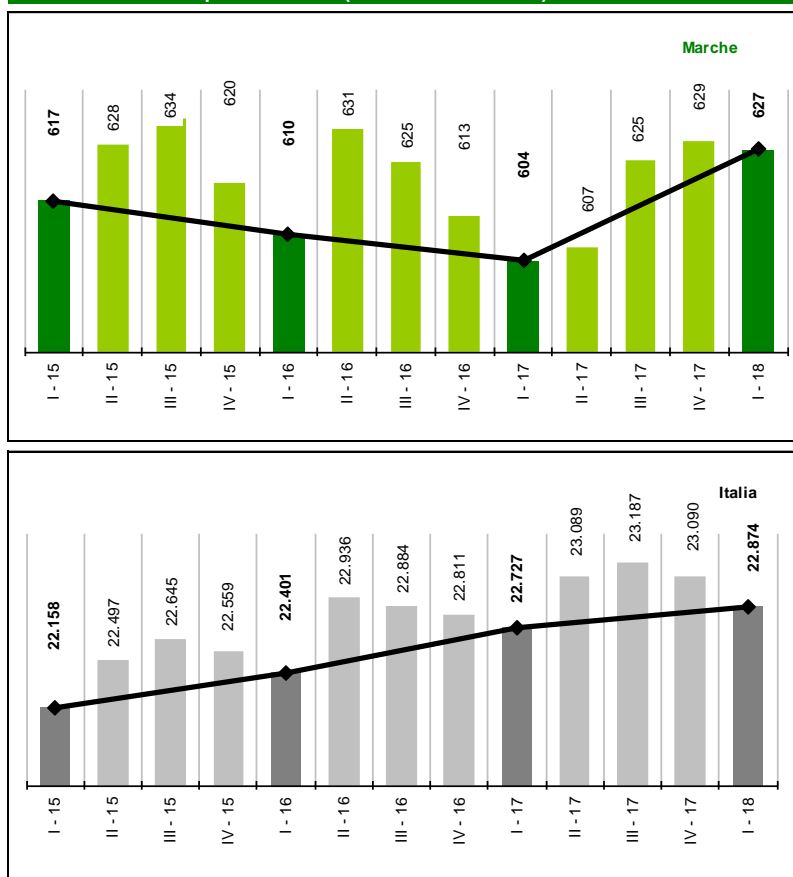


Fonte: elab. Osservatorio Statistico Economia e Mercato del Lavoro Regione Marche su dati RcfI Istat

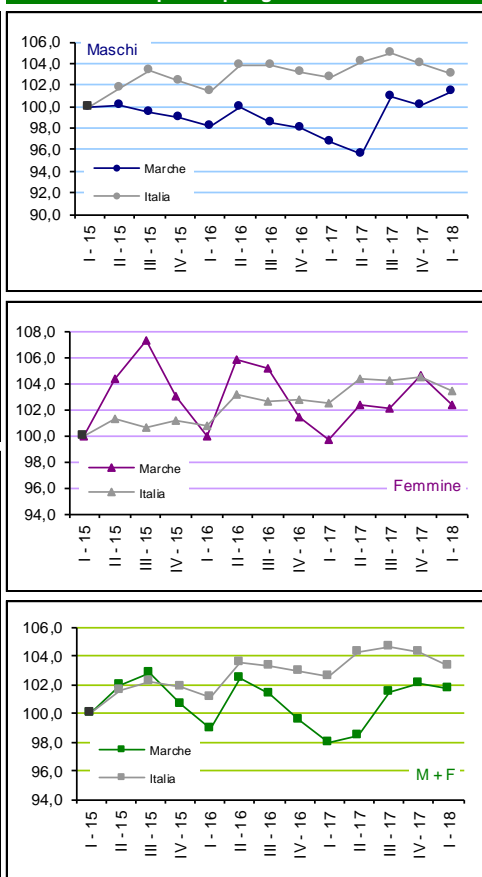
Tabella 4 - Occupati 15 e oltre

Territori	Valori					Var. %		Q.ta % 1T-2018	
	1T-2017	2T-2017	3T-2017	4T-2017	1T-2018	1T-2017/18	4T-17/1T-18	Territorio	Genere
Maschi									
Marche	343.168	339.291	358.247	355.117	359.767	4,8%	1,3%	2,7%	57,3%
Nord Ovest	3.845.668	3.859.965	3.869.271	3.880.807	3.854.255	0,2%	-0,7%	29,1%	56,2%
Nord Est	2.825.704	2.879.193	2.872.048	2.857.357	2.842.715	0,6%	-0,5%	21,5%	55,8%
- Veneto	1.215.010	1.232.285	1.222.054	1.216.114	1.217.249	0,2%	0,1%	9,2%	56,9%
- Emilia Romagna	1.072.893	1.092.545	1.086.395	1.090.290	1.077.802	0,5%	-1,1%	8,1%	54,8%
Centro	2.733.870	2.731.754	2.768.269	2.769.595	2.750.558	0,6%	-0,7%	20,8%	56,1%
- Toscana	858.950	873.430	870.791	855.019	863.797	0,6%	1,0%	6,5%	54,5%
- Umbria	201.357	196.332	193.878	201.837	200.051	-0,6%	-0,9%	1,5%	56,4%
Italia	13.188.043	13.376.847	13.475.931	13.356.185	13.236.514	0,4%	-0,9%	100,0%	57,9%
Femmine									
Marche	260.940	267.738	266.968	273.807	267.659	2,6%	-2,2%	2,8%	42,7%
Nord Ovest	2.989.220	3.029.240	3.001.256	3.030.182	3.003.672	0,5%	-0,9%	31,2%	43,8%
Nord Est	2.224.892	2.240.465	2.239.108	2.235.558	2.249.700	1,1%	0,6%	23,3%	44,2%
- Veneto	890.745	904.628	906.758	915.167	921.201	3,4%	0,7%	9,6%	43,1%
- Emilia Romagna	899.867	894.153	882.483	873.545	889.154	-1,2%	1,8%	9,2%	45,2%
Centro	2.143.874	2.190.360	2.203.022	2.184.292	2.148.058	0,2%	-1,7%	22,3%	43,9%
- Toscana	713.330	717.947	720.291	720.021	720.811	1,0%	0,1%	7,5%	45,5%
- Umbria	157.523	156.171	155.596	156.518	154.336	-2,0%	-1,4%	1,6%	43,6%
Italia	9.538.460	9.712.161	9.710.805	9.733.412	9.637.085	1,0%	-1,0%	100,0%	42,1%
Totale									
Marche	604.108	607.029	625.215	628.924	627.426	3,9%	-0,2%	2,7%	100,0%
Nord Ovest	6.834.888	6.889.205	6.870.527	6.910.989	6.857.927	0,3%	-0,8%	30,0%	100,0%
Nord Est	5.050.596	5.119.658	5.111.156	5.092.915	5.092.415	0,8%	0,0%	22,3%	100,0%
- Veneto	2.105.755	2.136.913	2.128.812	2.131.281	2.138.450	1,6%	0,3%	9,3%	100,0%
- Emilia Romagna	1.972.760	1.986.698	1.968.878	1.963.835	1.966.956	-0,3%	0,2%	8,6%	100,0%
Centro	4.877.744	4.922.114	4.971.291	4.953.887	4.898.616	0,4%	-1,1%	21,4%	100,0%
- Toscana	1.572.280	1.591.377	1.591.082	1.575.040	1.584.608	0,8%	0,6%	6,9%	100,0%
- Umbria	358.880	352.503	349.474	358.355	354.387	-1,3%	-1,1%	1,5%	100,0%
Italia	22.726.503	23.089.008	23.186.736	23.089.597	22.873.599	0,6%	-0,9%	100,0%	100,0%

Marche e Italia: occupati 15 e oltre (Maschi e Femmine)



Dinamiche comparate per genere



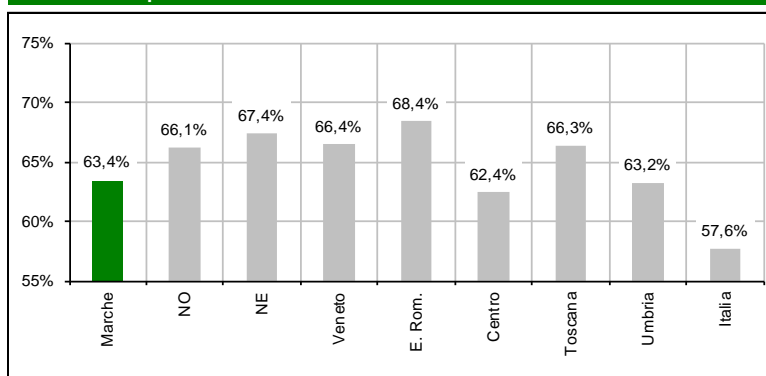
Fonte: elab. Osservatorio Statistico Economia e Mercato del Lavoro Regione Marche su dati RcfI Istat Valori in migliaia

Numeri indice a base fissa = 100

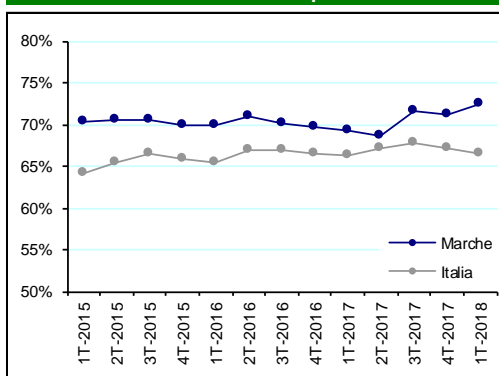
Tab 5 - Tasso di occupazione 15 - 64

Territori	Valori					Punti di variazione %		Diff. in punti % 1T-2018	
	1T-2017	2T-2017	3T-2017	4T-2017	1T-2018	1T-2017/18	4T-17/1T-18	Territorio	Genere
Maschi									
Marche	69,3%	68,6%	71,6%	71,1%	72,4%	3,1	1,3	-	17,9
Nord Ovest	73,4%	73,6%	73,9%	74,1%	73,5%	0,1	-0,6	1,1	14,7
Nord Est	73,9%	75,3%	75,4%	75,1%	74,4%	0,5	-0,7	2,0	14,1
- Veneto	74,4%	75,3%	75,0%	74,8%	74,5%	0,2	-0,3	2,1	16,3
- Emilia Romagna	73,8%	75,6%	75,6%	75,6%	74,5%	0,7	-1,1	2,1	12,2
Centro	70,1%	69,9%	70,6%	70,8%	70,4%	0,2	-0,4	-2,0	15,8
- Toscana	72,3%	73,0%	72,4%	71,5%	72,6%	0,3	1,1	0,2	12,5
- Umbria	72,1%	70,3%	69,5%	72,3%	72,1%	0,0	-0,2	-0,3	17,5
Italia	66,2%	67,1%	67,7%	67,1%	66,5%	0,3	-0,6	-5,9	17,6
Femmine									
Marche	53,1%	54,3%	54,3%	55,5%	54,5%	1,4	-0,9	-	-17,9
Nord Ovest	58,3%	59,1%	58,3%	59,1%	58,8%	0,4	-0,4	4,2	-14,7
Nord Est	59,5%	60,0%	59,9%	59,8%	60,3%	0,8	0,5	5,8	-14,1
- Veneto	56,3%	57,3%	57,3%	57,7%	58,3%	2,0	0,6	3,7	-16,3
- Emilia Romagna	62,8%	62,5%	61,9%	61,1%	62,3%	-0,5	1,3	7,8	-12,2
Centro	54,4%	55,6%	55,9%	55,3%	54,6%	0,2	-0,7	0,1	-15,8
- Toscana	59,4%	60,0%	60,3%	59,8%	60,1%	0,8	0,3	5,6	-12,5
- Umbria	55,3%	55,0%	55,0%	55,1%	54,6%	-0,7	-0,6	0,0	-17,5
Italia	48,2%	49,1%	49,1%	49,2%	48,9%	0,6	-0,4	-5,7	-17,6
Totale									
Marche	61,2%	61,4%	62,9%	63,3%	63,4%	2,2	0,2	-	-
Nord Ovest	65,9%	66,3%	66,1%	66,7%	66,1%	0,3	-0,5	2,7	-
Nord Est	66,7%	67,6%	67,7%	67,4%	67,4%	0,7	-0,1	3,9	-
- Veneto	65,3%	66,3%	66,2%	66,3%	66,4%	1,1	0,1	3,0	-
- Emilia Romagna	68,3%	69,1%	68,7%	68,3%	68,4%	0,1	0,1	5,0	-
Centro	62,2%	62,7%	63,2%	63,0%	62,4%	0,2	-0,6	-1,0	-
- Toscana	65,8%	66,4%	66,3%	65,6%	66,3%	0,6	0,7	2,9	-
- Umbria	63,5%	62,5%	62,2%	63,6%	63,2%	-0,3	-0,4	-0,2	-
Italia	57,2%	58,1%	58,4%	58,2%	57,6%	0,4	-0,5	-5,8	-

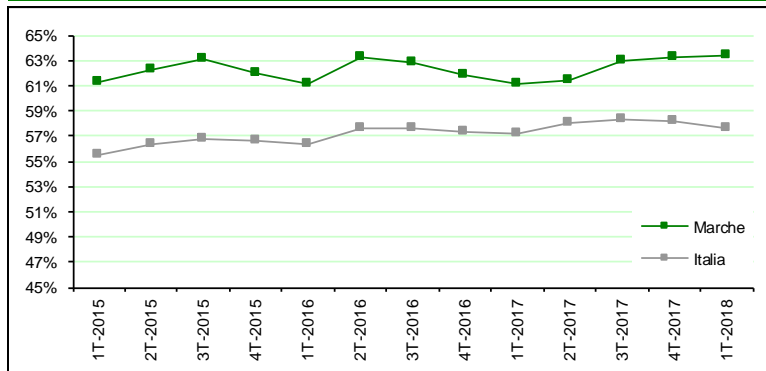
Tasso di occupazione 15 - 64 Maschi e Femmine - 1T-2018



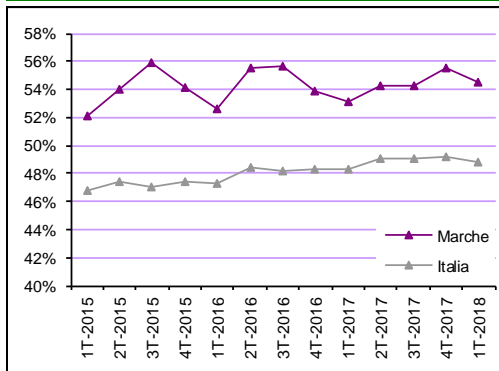
Marche e Italia: dinamiche comparate - Maschi



Marche e Italia: dinamiche comparate - Maschi e femmine



Marche e Italia: dinamiche comparate - Femmine

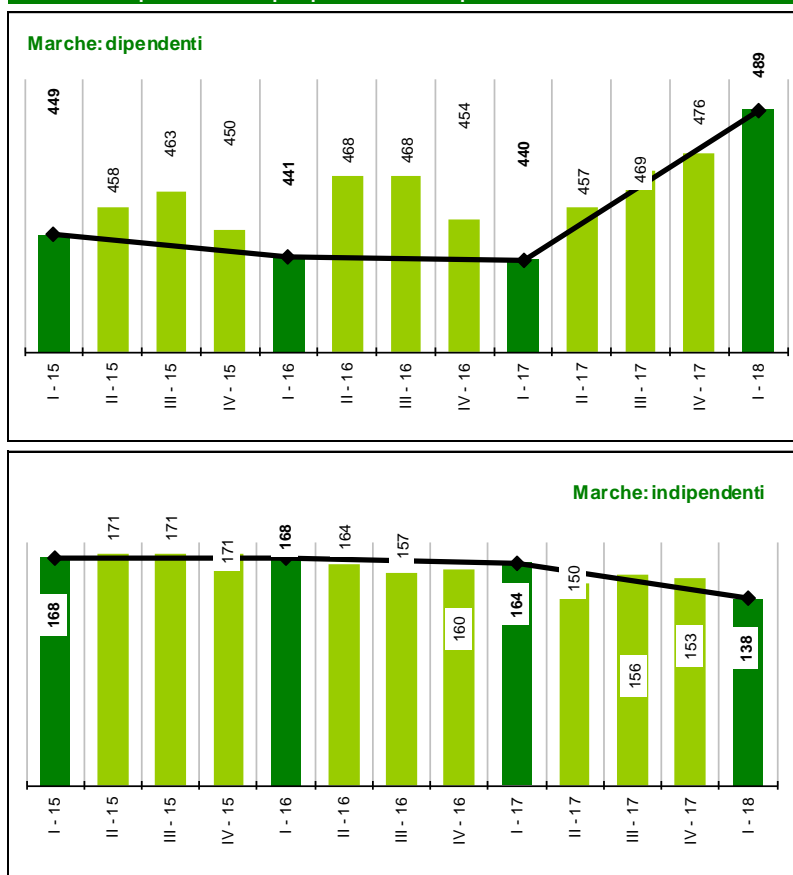


Fonte: elab. Osservatorio Statistico Economia e Mercato del Lavoro Regione Marche su dati RcfI Istat

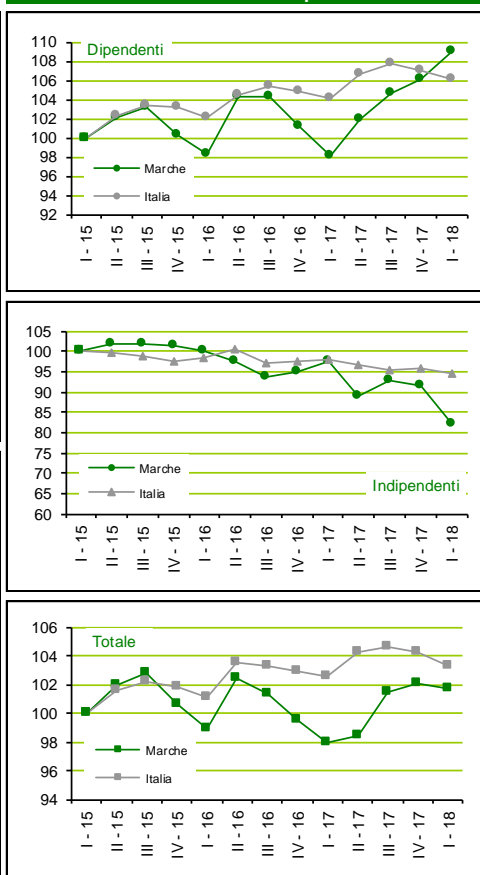
Tabella 6 - Occupati 15 e oltre per posizione nella professione

Territori	Valori					Var. %		Q.ta % 1T-2018	
	1T-2017	2T-2017	3T-2017	4T-2017	1T-2018	1T-2017/18	4T-17/1T-18	Territorio	Genere
Dipendenti									
Marche	440.131	457.379	469.384	475.538	489.397	11,2%	2,9%	2,8%	78,0%
Nord Ovest	5.286.567	5.381.797	5.417.792	5.405.839	5.352.281	1,2%	-1,0%	30,3%	78,0%
Nord Est	3.920.189	3.955.168	4.017.436	3.984.989	3.966.683	1,2%	-0,5%	22,5%	77,9%
- Veneto	1.632.144	1.632.915	1.681.335	1.688.046	1.653.029	1,3%	-2,1%	9,4%	77,3%
- Emilia Romagna	1.518.260	1.538.393	1.535.733	1.510.651	1.526.700	0,6%	1,1%	8,7%	77,6%
Centro	3.704.157	3.764.891	3.768.438	3.827.304	3.814.548	3,0%	-0,3%	21,6%	77,9%
- Toscana	1.154.891	1.175.057	1.172.084	1.165.098	1.180.075	2,2%	1,3%	6,7%	74,5%
- Umbria	270.879	264.499	264.454	278.007	275.452	1,7%	-0,9%	1,6%	77,7%
Italia	17.306.762	17.725.796	17.900.155	17.791.113	17.639.567	1,9%	-0,9%	100,0%	77,1%
Indipendenti									
Marche	163.977	149.650	155.831	153.386	138.029	-15,8%	-10,0%	2,6%	22,0%
Nord Ovest	1.548.321	1.507.408	1.452.735	1.505.150	1.505.646	-2,8%	0,0%	28,8%	22,0%
Nord Est	1.130.407	1.164.490	1.093.720	1.107.926	1.125.732	-0,4%	1,6%	21,5%	22,1%
- Veneto	473.611	503.998	447.477	443.235	485.421	2,5%	9,5%	9,3%	22,7%
- Emilia Romagna	454.500	448.305	433.145	453.184	440.256	-3,1%	-2,9%	8,4%	22,4%
Centro	1.173.587	1.157.223	1.202.853	1.126.583	1.084.068	-7,6%	-3,8%	20,7%	22,1%
- Toscana	417.389	416.320	418.998	409.942	404.533	-3,1%	-1,3%	7,7%	25,5%
- Umbria	88.001	88.004	85.020	80.348	78.935	-10,3%	-1,8%	1,5%	22,3%
Italia	5.419.741	5.363.212	5.286.581	5.298.484	5.234.032	-3,4%	-1,2%	100,0%	22,9%
Totale									
Marche	604.108	607.029	625.215	628.924	627.426	3,9%	-0,2%	2,7%	100,0%
Nord Ovest	6.834.888	6.889.205	6.870.527	6.910.989	6.857.927	0,3%	-0,8%	30,0%	100,0%
Nord Est	5.050.596	5.119.658	5.111.156	5.092.915	5.092.415	0,8%	0,0%	22,3%	100,0%
- Veneto	2.105.755	2.136.913	2.128.812	2.131.281	2.138.450	1,6%	0,3%	9,3%	100,0%
- Emilia Romagna	1.972.760	1.986.698	1.968.878	1.963.835	1.966.956	-0,3%	0,2%	8,6%	100,0%
Centro	4.877.744	4.922.114	4.971.291	4.953.887	4.898.616	0,4%	-1,1%	21,4%	100,0%
- Toscana	1.572.280	1.591.377	1.591.082	1.575.040	1.584.608	0,8%	0,6%	6,9%	100,0%
- Umbria	358.880	352.503	349.474	358.355	354.387	-1,3%	-1,1%	1,5%	100,0%
Italia	22.726.503	23.089.008	23.186.736	23.089.597	22.873.599	0,6%	-0,9%	100,0%	100,0%

Marche: occupati 15 e oltre per posizione nella professione



Marche e Italia: dinamiche comparate



Fonte: elab. Osservatorio Statistico Economia e Mercato del Lavoro Regione Marche su dati RcfI Istat Valori in migliaia

Numeri indice a base fissa = 100

Tabella 7 - Marche: occupati 15 e oltre per settore e posizione nella professione

Marche	Valori					Var. %		Q.ta % 1T-2018	
	1T-2017	2T-2017	3T-2017	4T-2017	1T-2018	1T-2017/18	4T-17/1T-18	Settore	Posizione
Dipendenti									
Agricoltura	5.438	6.924	6.471	5.042	4.279	-21,3%	-15,1%	0,9%	32,9%
Industria	158.429	152.811	160.223	182.672	183.631	15,9%	0,5%	37,5%	88,8%
Costruzioni	17.938	17.626	16.299	15.956	20.068	11,9%	25,8%	4,1%	55,0%
Commercio e turismo	68.146	81.419	76.137	69.145	74.709	9,6%	8,0%	15,3%	64,3%
Altri servizi	190.180	198.599	210.253	202.723	206.710	8,7%	2,0%	42,2%	81,1%
Totale servizi	258.326	280.018	286.390	271.868	281.419	8,9%	3,5%	57,5%	75,8%
Totale dipendenti	440.131	457.379	469.383	475.538	489.397	11,2%	2,9%	100,0%	78,0%
Indipendenti									
Agricoltura	8.848	9.737	9.106	6.627	8.734	-1,3%	31,8%	6,3%	67,1%
Industria	25.162	23.448	29.204	24.453	23.197	-7,8%	-5,1%	16,8%	11,2%
Costruzioni	16.659	15.128	17.142	19.884	16.410	-1,5%	-17,5%	11,9%	45,0%
Commercio e turismo	48.001	41.245	35.755	44.212	41.462	-13,6%	-6,2%	30,0%	35,7%
Altri servizi	65.307	60.092	64.625	58.210	48.226	-26,2%	-17,2%	34,9%	18,9%
Totale servizi	113.308	101.337	100.380	102.422	89.688	-20,8%	-12,4%	65,0%	24,2%
Totale indipendenti	163.977	149.650	155.832	153.386	138.029	-15,8%	-10,0%	100,0%	22,0%
Totale									
Agricoltura	14.286	16.661	15.577	11.669	13.013	-8,9%	11,5%	2,1%	100,0%
Industria	183.591	176.259	189.427	207.125	206.828	12,7%	-0,1%	33,0%	100,0%
Costruzioni	34.597	32.754	33.441	35.840	36.478	5,4%	1,8%	5,8%	100,0%
Commercio e turismo	116.147	122.664	111.892	113.357	116.171	0,0%	2,5%	18,5%	100,0%
Altri servizi	255.487	258.691	274.878	260.933	254.936	-0,2%	-2,3%	40,6%	100,0%
Totale servizi	371.634	381.355	386.770	374.290	371.107	-0,1%	-0,9%	59,1%	100,0%
Totale complessivo	604.108	607.029	625.215	628.924	627.426	3,9%	-0,2%	100,0%	100,0%

Fonte: elab. Osservatorio Statistico Economia e Mercato del Lavoro Regione Marche su dati RcfI Istat

Tabella 8 - Italia: occupati 15 e oltre per settore e posizione nella professione

Italia	Valori					Var. %		Q.ta % 1T-2018	
	1T-2017	2T-2017	3T-2017	4T-2017	1T-2018	1T-2017/18	4T-17/1T-18	Settore	Posizione
Dipendenti									
Agricoltura	417.404	456.909	468.414	484.766	423.562	1,5%	-12,6%	2,4%	52,0%
Industria	3.984.038	4.043.900	4.104.059	4.133.933	4.125.691	3,6%	-0,2%	23,4%	90,0%
Costruzioni	835.129	845.604	875.956	860.919	819.270	-1,9%	-4,8%	4,6%	60,1%
Commercio e turismo	2.909.009	3.146.633	3.284.420	3.031.506	3.056.708	5,1%	0,8%	17,3%	65,9%
Altri servizi	9.161.182	9.232.750	9.167.306	9.279.989	9.214.336	0,6%	-0,7%	52,2%	80,3%
Totale servizi	12.070.191	12.379.383	12.451.726	12.311.495	12.271.044	1,7%	-0,3%	69,6%	76,2%
Totale dipendenti	17.306.762	17.725.796	17.900.155	17.791.113	17.639.567	1,9%	-0,9%	100,0%	77,1%
Indipendenti									
Agricoltura	410.262	430.136	396.858	420.147	390.451	-4,8%	-7,1%	7,5%	48,0%
Industria	498.434	487.936	529.383	500.668	458.880	-7,9%	-8,3%	8,8%	10,0%
Costruzioni	575.778	578.577	535.737	555.337	543.869	-5,5%	-2,1%	10,4%	39,9%
Commercio e turismo	1.683.667	1.672.710	1.632.536	1.593.413	1.583.496	-5,9%	-0,6%	30,3%	34,1%
Altri servizi	2.251.600	2.193.853	2.192.067	2.228.919	2.257.336	0,3%	1,3%	43,1%	19,7%
Totale servizi	3.935.267	3.866.563	3.824.603	3.822.332	3.840.832	-2,4%	0,5%	73,4%	23,8%
Totale indipendenti	5.419.741	5.363.212	5.286.581	5.298.484	5.234.032	-3,4%	-1,2%	100,0%	22,9%
Totale									
Agricoltura	827.666	887.045	865.272	904.913	814.013	-1,6%	-10,0%	3,6%	100,0%
Industria	4.482.472	4.531.836	4.633.442	4.634.601	4.584.571	2,3%	-1,1%	20,0%	100,0%
Costruzioni	1.410.907	1.424.181	1.411.693	1.416.256	1.363.139	-3,4%	-3,8%	6,0%	100,0%
Commercio e turismo	4.592.676	4.819.343	4.916.956	4.624.919	4.640.204	1,0%	0,3%	20,3%	100,0%
Altri servizi	11.412.782	11.426.603	11.359.373	11.508.908	11.471.672	0,5%	-0,3%	50,2%	100,0%
Totale servizi	16.005.458	16.245.946	16.276.329	16.133.827	16.111.876	0,7%	-0,1%	70,4%	100,0%
Totale complessivo	22.726.503	23.089.008	23.186.736	23.089.597	22.873.599	0,6%	-0,9%	100,0%	100,0%

Fonte: elab. Osservatorio Statistico Economia e Mercato del Lavoro Regione Marche su dati RcfI Istat

Tabella 9 - Marche: occupati 15 e oltre per settore e genere

Marche	Valori					Var. %		Q.ta % 1T-2018	
	1T-2017	2T-2017	3T-2017	4T-2017	1T-2018	1T-2017/18	4T-17/1T-18	Settore	Posizione
Maschi									
Agricoltura	9.690	13.239	10.732	8.681	9.805	1,2%	12,9%	2,7%	75,3%
Industria	133.138	123.217	131.337	141.126	145.209	9,1%	2,9%	40,4%	70,2%
Costruzioni	32.256	30.590	30.766	32.419	34.818	7,9%	7,4%	9,7%	95,4%
Commercio e turismo	62.955	60.806	58.366	57.740	58.707	-6,7%	1,7%	16,3%	50,5%
Altri servizi	105.129	111.439	127.045	115.150	111.228	5,8%	-3,4%	30,9%	43,6%
Totale servizi	168.084	172.245	185.411	172.890	169.935	1,1%	-1,7%	47,2%	45,8%
Totale maschi	343.168	339.291	358.247	355.117	359.767	4,8%	1,3%	100,0%	57,3%
Femmine									
Agricoltura	4.596	3.422	4.845	2.988	3.208	-30,2%	7,4%	1,2%	24,7%
Industria	50.453	53.042	58.090	65.999	61.619	22,1%	-6,6%	23,0%	29,8%
Costruzioni	2.341	2.164	2.675	3.421	1.660	-29,1%	-51,5%	0,6%	4,6%
Commercio e turismo	53.192	61.858	53.526	55.617	57.464	8,0%	3,3%	21,5%	49,5%
Altri servizi	150.358	147.252	147.833	145.783	143.708	-4,4%	-1,4%	53,7%	56,4%
Totale servizi	203.550	209.110	201.359	201.400	201.172	-1,2%	-0,1%	75,2%	54,2%
Totale femmine	260.940	267.738	266.968	273.807	267.659	2,6%	-2,2%	100,0%	42,7%
Totale									
Agricoltura	14.286	16.661	15.577	11.669	13.013	-8,9%	11,5%	2,1%	100,0%
Industria	183.591	176.259	189.427	207.125	206.828	12,7%	-0,1%	33,0%	100,0%
Costruzioni	34.597	32.754	33.441	35.840	36.478	5,4%	1,8%	5,8%	100,0%
Commercio e turismo	116.147	122.664	111.892	113.357	116.171	0,0%	2,5%	18,5%	100,0%
Altri servizi	255.487	258.691	274.878	260.933	254.936	-0,2%	-2,3%	40,6%	100,0%
Totale servizi	371.634	381.355	386.770	374.290	371.107	-0,1%	-0,9%	59,1%	100,0%
Totale complessivo	604.108	607.029	625.215	628.924	627.426	3,9%	-0,2%	100,0%	100,0%

Fonte: elab. Osservatorio Statistico Economia e Mercato del Lavoro Regione Marche su dati RcfI Istat

Tabella 10 - Italia: occupati 15 e oltre per settore e genere

Italia	Valori					Var. %		Q.ta % 1T-2018	
	1T-2017	2T-2017	3T-2017	4T-2017	1T-2018	1T-2017/18	4T-17/1T-18	Settore	Posizione
Maschi									
Agricoltura	624.680	662.714	628.216	657.748	621.771	-0,5%	-5,5%	4,7%	76,4%
Industria	3.358.958	3.402.570	3.467.520	3.460.770	3.431.700	2,2%	-0,8%	25,9%	74,9%
Costruzioni	1.322.891	1.326.654	1.320.129	1.326.371	1.265.025	-4,4%	-4,6%	9,6%	92,8%
Commercio e turismo	2.604.863	2.718.867	2.747.904	2.581.760	2.628.512	0,9%	1,8%	19,9%	56,6%
Altri servizi	5.276.651	5.266.042	5.312.162	5.329.536	5.289.506	0,2%	-0,8%	40,0%	46,1%
Totale servizi	7.881.514	7.984.909	8.060.066	7.911.296	7.918.018	0,5%	0,1%	59,8%	49,1%
Totale maschi	13.188.043	13.376.847	13.475.931	13.356.185	13.236.514	0,4%	-0,9%	100,0%	57,9%
Femmine									
Agricoltura	202.986	224.331	237.056	247.165	192.242	-5,3%	-22,2%	2,0%	23,6%
Industria	1.123.514	1.129.266	1.165.922	1.173.831	1.152.871	2,6%	-1,8%	12,0%	25,1%
Costruzioni	88.016	97.527	91.564	89.885	98.114	11,5%	9,2%	1,0%	7,2%
Commercio e turismo	1.987.813	2.100.476	2.169.052	2.043.159	2.011.692	1,2%	-1,5%	20,9%	43,4%
Altri servizi	6.136.131	6.160.561	6.047.211	6.179.372	6.182.166	0,8%	0,0%	64,1%	53,9%
Totale servizi	8.123.944	8.261.037	8.216.263	8.222.531	8.193.858	0,9%	-0,3%	85,0%	50,9%
Totale femmine	9.538.460	9.712.161	9.710.805	9.733.412	9.637.085	1,0%	-1,0%	100,0%	42,1%
Totale									
Agricoltura	827.666	887.045	865.272	904.913	814.013	-1,6%	-10,0%	3,6%	100,0%
Industria	4.482.472	4.531.836	4.633.442	4.634.601	4.584.571	2,3%	-1,1%	20,0%	100,0%
Costruzioni	1.410.907	1.424.181	1.411.693	1.416.256	1.363.139	-3,4%	-3,8%	6,0%	100,0%
Commercio e turismo	4.592.676	4.819.343	4.916.956	4.624.919	4.640.204	1,0%	0,3%	20,3%	100,0%
Altri servizi	11.412.782	11.426.603	11.359.373	11.508.908	11.471.672	0,5%	-0,3%	50,2%	100,0%
Totale servizi	16.005.458	16.245.946	16.276.329	16.133.827	16.111.876	0,7%	-0,1%	70,4%	100,0%
Totale complessivo	22.726.503	23.089.008	23.186.736	23.089.597	22.873.599	0,6%	-0,9%	100,0%	100,0%

Fonte: elab. Osservatorio Statistico Economia e Mercato del Lavoro Regione Marche su dati RcfI Istat

Tabella 11 - Marche: occupati 15 e oltre per settore e genere

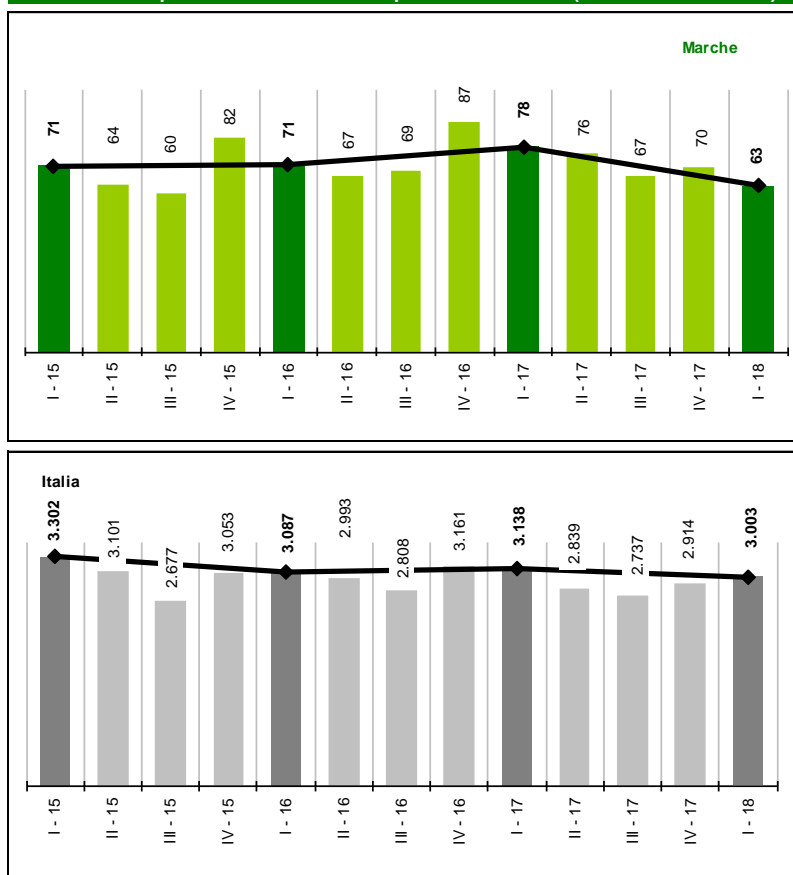
Marche	Valori				1T-2018	Var. %		Q.ta % 1T-2018	
	1T-2017	2T-2017	3T-2017	4T-2017		1T-2017/18	4T-17/1T-18	Settore	Totale
Agricoltura									
Dip Maschi	3.341	6.330	4.908	4.284	3.013	-9,8%	-29,7%	23,2%	0,5%
Dip Femmine	2.097	593	1.563	759	1.267	-39,6%	66,9%	9,7%	0,2%
Ind maschi	6.349	6.909	5.824	4.398	6.793	7,0%	54,5%	52,2%	1,1%
Ind femmine	2.499	2.827	3.281	2.226	1.940	-22,4%	-12,8%	14,9%	0,3%
Totale Dip	5.438	6.923	6.471	5.043	4.280	-21,3%	-15,1%	32,9%	0,7%
Totale Ind	8.848	9.737	9.106	6.625	8.733	-1,3%	31,8%	67,1%	1,4%
Totale Maschi	9.690	13.239	10.732	8.682	9.806	1,2%	12,9%	75,4%	1,6%
Totale Femmine	4.596	3.421	4.845	2.986	3.207	-30,2%	7,4%	24,6%	0,5%
Totale settore	14.286	16.660	15.577	11.668	13.013	-8,9%	11,5%	100,0%	2,1%
Industria									
Dip Maschi	111.965	105.090	109.067	123.258	126.728	13,2%	2,8%	61,3%	20,2%
Dip Femmine	46.464	47.721	51.156	59.414	56.903	22,5%	-4,2%	27,5%	9,1%
Ind maschi	21.173	18.127	22.270	17.868	18.481	-12,7%	3,4%	8,9%	2,9%
Ind femmine	3.989	5.322	6.934	6.585	4.716	18,2%	-28,4%	2,3%	0,8%
Totale Dip	158.429	152.811	160.223	182.672	183.631	15,9%	0,5%	88,8%	29,3%
Totale Ind	25.162	23.448	29.204	24.453	23.197	-7,8%	-5,1%	11,2%	3,7%
Totale Maschi	133.138	123.217	131.337	141.126	145.209	9,1%	2,9%	70,2%	23,1%
Totale Femmine	50.453	53.042	58.090	65.999	61.619	22,1%	-6,6%	29,8%	9,8%
Totale settore	183.591	176.259	189.427	207.125	206.828	12,7%	-0,1%	100,0%	33,0%
Costruzioni									
Dip Maschi	15.597	15.462	14.071	13.123	18.720	20,0%	42,7%	51,3%	3,0%
Dip Femmine	2.341	2.164	2.228	2.833	1.348	-42,4%	-52,4%	3,7%	0,2%
Ind maschi	16.659	15.128	16.695	19.296	16.098	-3,4%	-16,6%	44,1%	2,6%
Ind femmine	0	0	447	588	311	-	-47,1%	0,9%	0,0%
Totale Dip	17.938	17.626	16.299	15.956	20.068	11,9%	25,8%	55,0%	3,2%
Totale Ind	16.659	15.128	17.142	19.884	16.410	-1,5%	-17,5%	45,0%	2,6%
Totale Maschi	32.256	30.590	30.766	32.419	34.818	7,9%	7,4%	95,4%	5,5%
Totale Femmine	2.341	2.164	2.675	3.421	1.660	-29,1%	-51,5%	4,6%	0,3%
Totale settore	34.597	32.754	33.441	35.840	36.478	5,4%	1,8%	100,0%	5,8%
Commercio e turismo									
Dip Maschi	29.408	34.091	34.711	30.612	31.591	7,4%	3,2%	27,2%	5,0%
Dip Femmine	38.738	47.329	41.426	38.532	43.117	11,3%	11,9%	37,1%	6,9%
Ind maschi	33.547	26.715	23.655	27.127	27.115	-19,2%	0,0%	23,3%	4,3%
Ind femmine	14.454	14.530	12.099	17.086	14.348	-0,7%	-16,0%	12,4%	2,3%
Totale Dip	68.146	81.420	76.137	69.144	74.708	9,6%	8,0%	64,3%	11,9%
Totale Ind	48.001	41.245	35.755	44.214	41.463	-13,6%	-6,2%	35,7%	6,6%
Totale Maschi	62.955	60.806	58.366	57.739	58.706	-6,7%	1,7%	50,5%	9,4%
Totale Femmine	53.192	61.859	53.526	55.619	57.465	8,0%	3,3%	49,5%	9,2%
Totale settore	116.147	122.665	111.892	113.358	116.171	0,0%	2,5%	100,0%	18,5%
Altri servizi									
Dip Maschi	68.918	75.151	87.373	79.571	77.497	12,4%	-2,6%	30,4%	12,4%
Dip Femmine	121.262	123.448	122.880	123.152	129.213	6,6%	4,9%	50,7%	20,6%
Ind maschi	36.211	36.288	39.672	35.579	33.731	-6,8%	-5,2%	13,2%	5,4%
Ind femmine	29.096	23.804	24.954	22.632	14.496	-50,2%	-35,9%	5,7%	2,3%
Totale Dip	190.180	198.599	210.253	202.723	206.710	8,7%	2,0%	81,1%	32,9%
Totale Ind	65.307	60.092	64.625	58.210	48.226	-26,2%	-17,2%	18,9%	7,7%
Totale Maschi	105.129	111.439	127.045	115.150	111.228	5,8%	-3,4%	43,6%	17,7%
Totale Femmine	150.358	147.252	147.833	145.783	143.708	-4,4%	-1,4%	56,4%	22,9%
Totale settore	255.487	258.691	274.878	260.933	254.936	-0,2%	-2,3%	100,0%	40,6%
Totale terziario									
Dip Maschi	98.326	109.242	122.084	110.183	109.088	10,9%	-1,0%	29,4%	17,4%
Dip Femmine	160.000	170.777	164.306	161.684	172.330	7,7%	6,6%	46,4%	27,5%
Ind maschi	69.758	63.003	63.327	62.706	60.846	-12,8%	-3,0%	16,4%	9,7%
Ind femmine	43.550	38.334	37.053	39.718	28.844	-33,8%	-27,4%	7,8%	4,6%
Totale Dip	258.326	280.019	286.390	271.867	281.418	8,9%	3,5%	75,8%	44,9%
Totale Ind	113.308	101.337	100.380	102.424	89.689	-20,8%	-12,4%	24,2%	14,3%
Totale Maschi	168.084	172.245	185.411	172.889	169.934	1,1%	-1,7%	45,8%	27,1%
Totale Femmine	203.550	209.111	201.359	201.402	201.173	-1,2%	-0,1%	54,2%	32,1%
Totale settore	371.634	381.356	386.770	374.291	371.107	-0,1%	-0,9%	100,0%	59,1%

Fonte: elab. Osservatorio Statistico Economia e Mercato del Lavoro Regione Marche su dati RcfI Istat

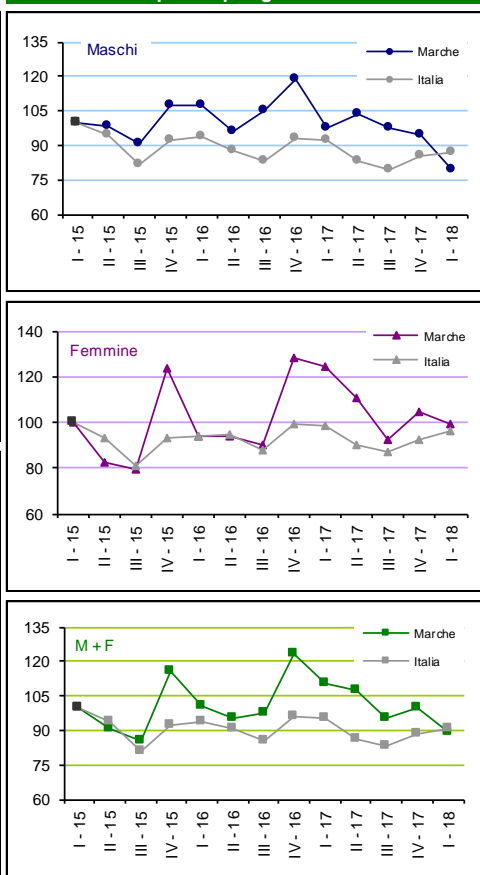
Tabella 12 - Persone in cerca di occupazione 15 e oltre

Territori	Valori					Var. %		Q.ta % 1T-2018	
	1T-2017	2T-2017	3T-2017	4T-2017	1T-2018	1T-2017/18	4T-17/1T-18	Territorio	Genere
Maschi									
Marche	34.541	36.696	34.445	33.570	28.144	-18,5%	-16,2%	1,8%	44,6%
Nord Ovest	299.435	254.157	239.187	261.491	274.356	-8,4%	4,9%	17,4%	49,0%
Nord Est	160.644	146.775	147.320	164.400	168.136	4,7%	2,3%	10,7%	47,0%
- Veneto	62.625	62.243	63.668	74.406	81.046	29,4%	8,9%	5,1%	50,1%
- Emilia Romagna	68.098	58.583	58.041	59.569	57.661	-15,3%	-3,2%	3,7%	42,3%
Centro	278.643	272.480	279.939	274.534	264.684	-5,0%	-3,6%	16,8%	47,5%
- Toscana	75.001	63.157	71.882	83.967	68.655	-8,5%	-18,2%	4,4%	47,9%
- Umbria	22.068	19.980	20.943	20.643	18.978	-14,0%	-8,1%	1,2%	44,2%
Italia	1.670.940	1.503.916	1.437.610	1.544.570	1.577.494	-5,6%	2,1%	100,0%	52,5%
Femmine									
Marche	43.600	38.806	32.502	36.774	34.978	-19,8%	-4,9%	2,5%	55,4%
Nord Ovest	311.844	276.438	287.205	275.865	286.031	-8,3%	3,7%	20,1%	51,0%
Nord Est	202.370	169.990	174.819	194.235	189.585	-6,3%	-2,4%	13,3%	53,0%
- Veneto	88.292	71.223	70.530	81.452	80.594	-8,7%	-1,1%	5,7%	49,9%
- Emilia Romagna	79.990	67.344	75.237	84.444	78.601	-1,7%	-6,9%	5,5%	57,7%
Centro	300.379	256.365	245.521	278.258	292.473	-2,6%	5,1%	20,5%	52,5%
- Toscana	82.434	65.500	68.855	82.561	74.587	-9,5%	-9,7%	5,2%	52,1%
- Umbria	19.558	21.484	21.511	20.860	23.943	22,4%	14,8%	1,7%	55,8%
Italia	1.467.037	1.334.876	1.299.449	1.369.140	1.425.610	-2,8%	4,1%	100,0%	47,5%
Totale									
Marche	78.141	75.502	66.947	70.344	63.122	-19,2%	-10,3%	2,1%	100,0%
Nord Ovest	611.279	530.595	526.392	537.356	560.387	-8,3%	4,3%	18,7%	100,0%
Nord Est	363.014	316.765	322.139	358.635	357.721	-1,5%	-0,3%	11,9%	100,0%
- Veneto	150.917	133.466	134.198	155.858	161.640	7,1%	3,7%	5,4%	100,0%
- Emilia Romagna	148.088	125.927	133.278	144.013	136.262	-8,0%	-5,4%	4,5%	100,0%
Centro	579.022	528.845	525.460	552.792	557.157	-3,8%	0,8%	18,6%	100,0%
- Toscana	157.435	128.657	140.737	166.528	143.242	-9,0%	-14,0%	4,8%	100,0%
- Umbria	41.626	41.464	42.454	41.503	42.921	3,1%	3,4%	1,4%	100,0%
Italia	3.137.977	2.838.792	2.737.059	2.913.710	3.003.104	-4,3%	3,1%	100,0%	100,0%

Marche e Italia: persone in cerca di occupazione 15 e oltre (Maschi e Femmine)



Dinamiche comparate per genere



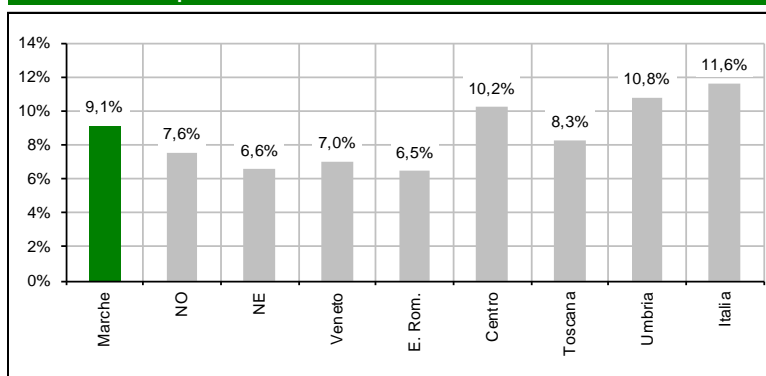
Fonte: elab. Osservatorio Statistico Economia e Mercato del Lavoro Regione Marche su dati RcfI Istat Valori in migliaia

Numeri indice a base fissa = 100

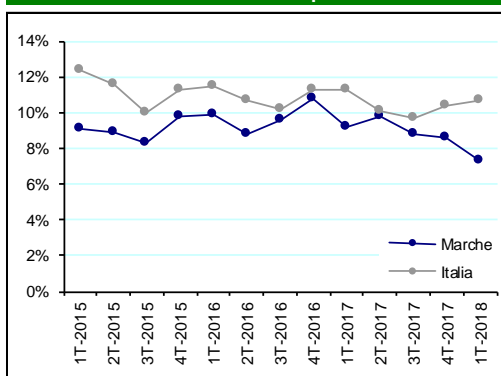
Tab 13 - Tasso di disoccupazione 15 e oltre

Territori	Valori					Punti di variazione %		Diff. in punti % 1T-2018	
	1T-2017	2T-2017	3T-2017	4T-2017	1T-2018	1T-2017/18	4T-17/1T-18	Territorio	Genere
Maschi									
Marche	9,1%	9,8%	8,8%	8,6%	7,3%	-1,9	-1,4	-	-4,3
Nord Ovest	7,2%	6,2%	5,8%	6,3%	6,6%	-0,6	0,3	-0,6	-2,0
Nord Est	5,4%	4,9%	4,9%	5,4%	5,6%	0,2	0,1	-1,7	-2,2
- Veneto	4,9%	4,8%	5,0%	5,8%	6,2%	1,3	0,5	-1,0	-1,8
- Emilia Romagna	6,0%	5,1%	5,1%	5,2%	5,1%	-0,9	-0,1	-2,2	-3,0
Centro	9,2%	9,1%	9,2%	9,0%	8,8%	-0,5	-0,2	1,5	-3,2
- Toscana	8,0%	6,7%	7,6%	8,9%	7,4%	-0,7	-1,6	0,1	-2,0
- Umbria	9,9%	9,2%	9,7%	9,3%	8,7%	-1,2	-0,6	1,4	-4,8
Italia	11,2%	10,1%	9,6%	10,4%	10,6%	-0,6	0,3	3,4	-2,2
Femmine									
Marche	14,3%	12,7%	10,9%	11,8%	11,6%	-2,8	-0,3	-	4,3
Nord Ovest	9,4%	8,4%	8,7%	8,3%	8,7%	-0,8	0,4	-2,9	2,0
Nord Est	8,3%	7,1%	7,2%	8,0%	7,8%	-0,6	-0,2	-3,8	2,2
- Veneto	9,0%	7,3%	7,2%	8,2%	8,0%	-1,0	-0,1	-3,5	1,8
- Emilia Romagna	8,2%	7,0%	7,9%	8,8%	8,1%	0,0	-0,7	-3,4	3,0
Centro	12,3%	10,5%	10,0%	11,3%	12,0%	-0,3	0,7	0,4	3,2
- Toscana	10,4%	8,4%	8,7%	10,3%	9,4%	-1,0	-0,9	-2,2	2,0
- Umbria	11,0%	12,1%	12,1%	11,8%	13,4%	2,4	1,7	1,9	4,8
Italia	13,3%	12,1%	11,8%	12,3%	12,9%	-0,4	0,6	1,3	2,2
Totale									
Marche	11,5%	11,1%	9,7%	10,1%	9,1%	-2,3	-0,9	-	-
Nord Ovest	8,2%	7,2%	7,1%	7,2%	7,6%	-0,7	0,3	-1,6	-
Nord Est	6,7%	5,8%	5,9%	6,6%	6,6%	-0,1	0,0	-2,6	-
- Veneto	6,7%	5,9%	5,9%	6,8%	7,0%	0,3	0,2	-2,1	-
- Emilia Romagna	7,0%	6,0%	6,3%	6,8%	6,5%	-0,5	-0,4	-2,7	-
Centro	10,6%	9,7%	9,6%	10,0%	10,2%	-0,4	0,2	1,1	-
- Toscana	9,1%	7,5%	8,1%	9,6%	8,3%	-0,8	-1,3	-0,9	-
- Umbria	10,4%	10,5%	10,8%	10,4%	10,8%	0,4	0,4	1,7	-
Italia	12,1%	10,9%	10,6%	11,2%	11,6%	-0,5	0,4	2,5	-

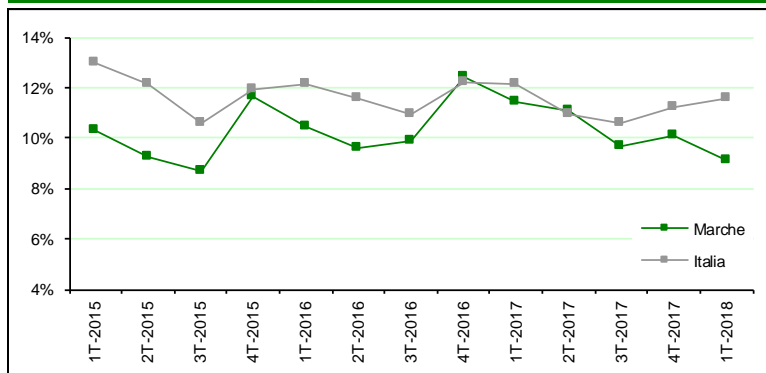
Tasso di disoccupazione 15 e oltre Maschi e Femmine - 1T-2018



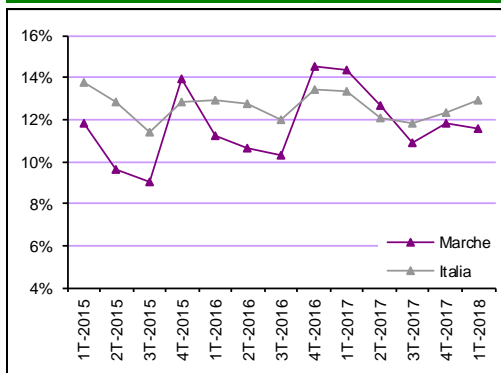
Marche e Italia: dinamiche comparate - Maschi



Marche e Italia: dinamiche comparate - Maschi e femmine



Marche e Italia: dinamiche comparate - Femmine

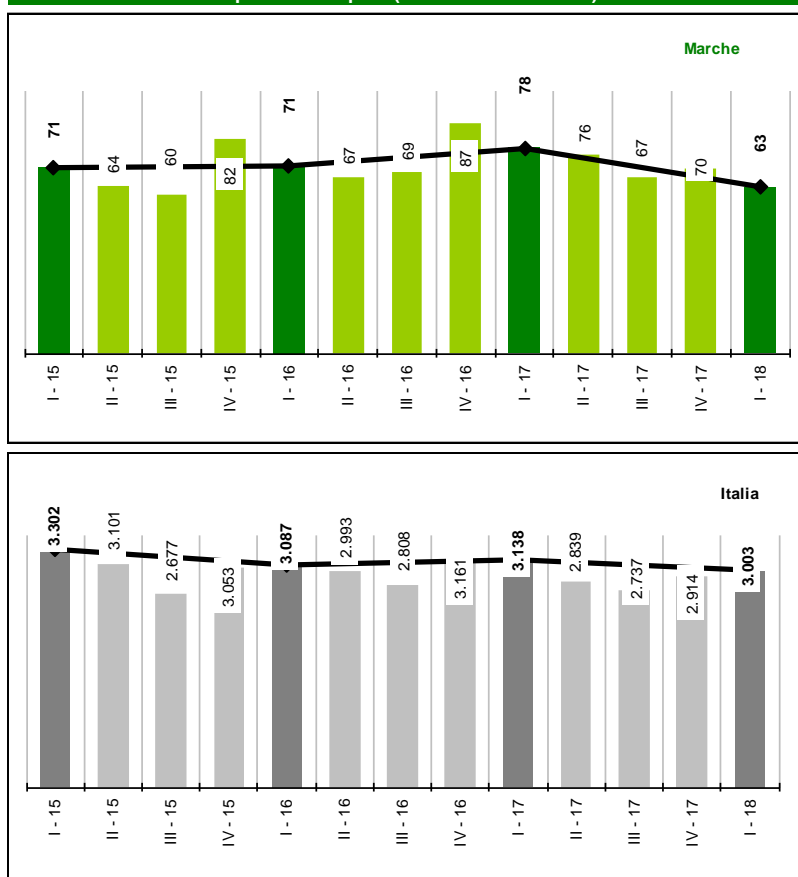


Fonte: elab. Osservatorio Statistico Economia e Mercato del Lavoro Regione Marche su dati RcfI Istat

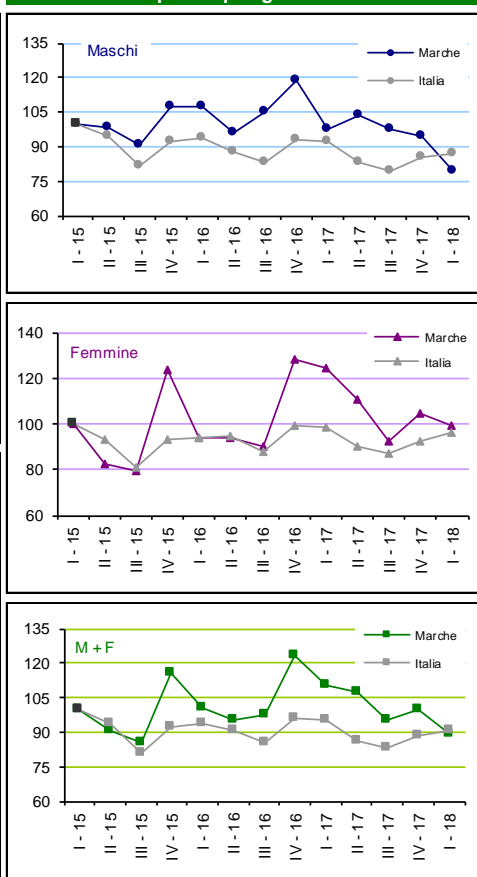
Tabella 14 - Disoccupati ex occupati

Territori	Valori					Var. %		Q.ta % 1T-2018	
	1T-2017	2T-2017	3T-2017	4T-2017	1T-2018	1T-2017/18	4T-17/1T-18	Territorio	Genere
Maschi									
Marche	18.826	17.809	20.169	17.375	13.627	-27,6%	-21,6%	1,5%	42,8%
Nord Ovest	198.900	159.873	155.287	160.421	180.196	-9,4%	12,3%	19,6%	55,0%
Nord Est	105.290	86.645	81.158	98.771	110.397	4,9%	11,8%	12,0%	53,3%
- Veneto	45.599	38.613	36.326	43.882	50.402	10,5%	14,9%	5,5%	57,6%
- Emilia Romagna	43.457	33.677	31.321	37.645	42.084	-3,2%	11,8%	4,6%	47,9%
Centro	167.025	158.493	155.127	139.265	149.585	-10,4%	7,4%	16,3%	52,2%
- Toscana	45.953	45.516	45.339	47.179	41.657	-9,3%	-11,7%	4,5%	51,1%
- Umbria	14.584	12.042	10.225	11.673	12.743	-12,6%	9,2%	1,4%	51,0%
Italia	1.006.835	857.072	797.139	832.377	917.444	-8,9%	10,2%	100,0%	60,7%
Femmine									
Marche	20.220	18.737	15.769	15.449	18.236	-9,8%	18,0%	3,1%	57,2%
Nord Ovest	162.358	137.192	140.830	133.209	147.234	-9,3%	10,5%	24,8%	45,0%
Nord Est	88.471	70.227	77.407	96.907	96.675	9,3%	-0,2%	16,3%	46,7%
- Veneto	35.428	29.973	33.823	39.548	37.119	4,8%	-6,1%	6,2%	42,4%
- Emilia Romagna	41.585	28.262	30.392	43.810	45.726	10,0%	4,4%	7,7%	52,1%
Centro	150.629	120.180	109.064	118.343	136.715	-9,2%	15,5%	23,0%	47,8%
- Toscana	44.370	28.591	31.569	41.188	39.797	-10,3%	-3,4%	6,7%	48,9%
- Umbria	12.245	9.371	9.763	10.947	12.249	0,0%	11,9%	2,1%	49,0%
Italia	620.219	530.621	506.280	549.845	594.592	-4,1%	8,1%	100,0%	39,3%
Totale									
Marche	39.046	36.546	35.938	32.824	31.863	-18,4%	-2,9%	2,1%	100,0%
Nord Ovest	361.258	297.065	296.117	293.630	327.430	-9,4%	11,5%	21,7%	100,0%
Nord Est	193.761	156.872	158.565	195.678	207.072	6,9%	5,8%	13,7%	100,0%
- Veneto	81.027	68.586	70.149	83.430	87.521	8,0%	4,9%	5,8%	100,0%
- Emilia Romagna	85.042	61.939	61.713	81.455	87.810	3,3%	7,8%	5,8%	100,0%
Centro	317.654	278.673	264.191	257.608	286.300	-9,9%	11,1%	18,9%	100,0%
- Toscana	90.323	74.107	76.908	88.367	81.454	-9,8%	-7,8%	5,4%	100,0%
- Umbria	26.829	21.413	19.988	22.620	24.992	-6,8%	10,5%	1,7%	100,0%
Italia	1.627.054	1.387.693	1.303.419	1.382.222	1.512.036	-7,1%	9,4%	100,0%	100,0%

Marche e Italia: disoccupati ex occupati (Maschi e Femmine)



Dinamiche comparate per genere



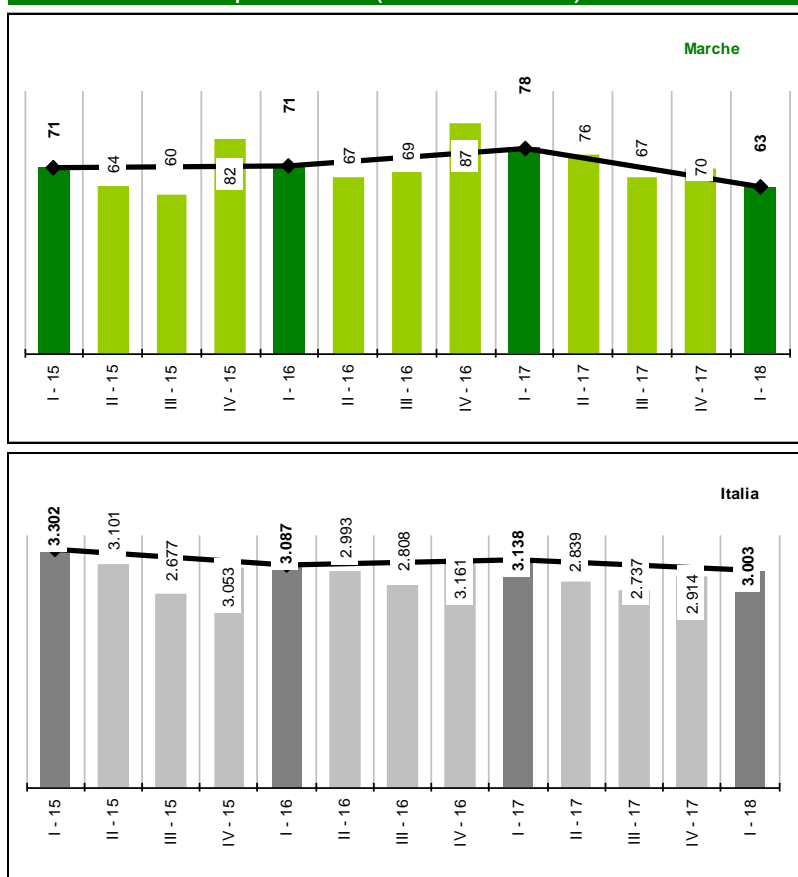
Fonte: elab. Osservatorio Statistico Economia e Mercato del Lavoro Regione Marche su dati RcfI Istat Valori in migliaia

Numeri indice a base fissa = 100

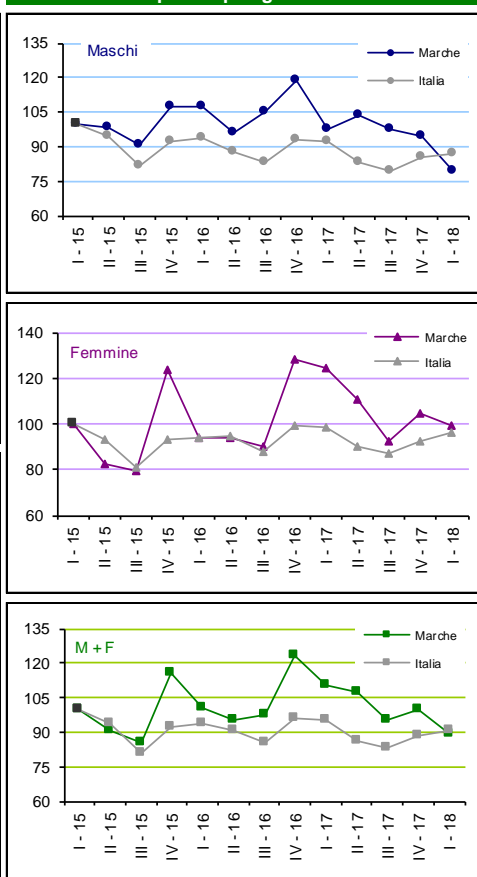
Tabella 15 - Disoccupati ex inattivi

Territori	Valori					Var. %		Q.ta % 1T-2018	
	1T-2017	2T-2017	3T-2017	4T-2017	1T-2018	1T-2017/18	4T-17/1T-18	Territorio	Genere
Maschi									
Marche	9.250	8.909	7.412	7.976	4.744	-48,7%	-40,5%	1,6%	32,0%
Nord Ovest	51.920	41.316	40.243	48.889	51.684	-0,5%	5,7%	17,8%	39,5%
Nord Est	30.873	30.115	31.911	33.072	36.859	19,4%	11,5%	12,7%	39,8%
- Veneto	9.106	13.881	13.620	12.848	17.181	88,7%	33,7%	5,9%	44,2%
- Emilia Romagna	13.080	8.641	11.627	13.627	12.436	-4,9%	-8,7%	4,3%	36,2%
Centro	51.348	61.225	65.589	59.636	49.228	-4,1%	-17,5%	17,0%	36,2%
- Toscana	16.142	7.340	15.980	19.222	11.907	-26,2%	-38,1%	4,1%	37,6%
- Umbria	3.784	4.249	4.903	4.084	3.998	5,7%	-2,1%	1,4%	36,0%
Italia	273.452	252.967	260.819	284.184	290.091	6,1%	2,1%	100,0%	44,0%
Femmine									
Marche	13.741	11.930	12.152	11.155	10.073	-26,7%	-9,7%	2,7%	68,0%
Nord Ovest	88.409	80.384	84.176	83.554	79.267	-10,3%	-5,1%	21,5%	60,5%
Nord Est	77.458	61.134	54.867	64.839	55.774	-28,0%	-14,0%	15,1%	60,2%
- Veneto	37.344	30.924	19.524	26.744	21.702	-41,9%	-18,9%	5,9%	55,8%
- Emilia Romagna	23.954	20.213	25.458	28.969	21.893	-8,6%	-24,4%	5,9%	63,8%
Centro	86.479	83.437	82.516	89.747	86.641	0,2%	-3,5%	23,5%	63,8%
- Toscana	20.977	25.636	23.671	25.618	19.779	-5,7%	-22,8%	5,4%	62,4%
- Umbria	3.775	7.224	6.890	7.385	7.105	88,2%	-3,8%	1,9%	64,0%
Italia	409.006	365.558	378.186	383.838	369.425	-9,7%	-3,8%	100,0%	56,0%
Totale									
Marche	22.991	20.839	19.564	19.131	14.817	-35,6%	-22,5%	2,2%	100,0%
Nord Ovest	140.329	121.700	124.419	132.443	130.951	-6,7%	-1,1%	19,9%	100,0%
Nord Est	108.331	91.249	86.778	97.911	92.633	-14,5%	-5,4%	14,0%	100,0%
- Veneto	46.450	44.805	33.144	39.592	38.883	-16,3%	-1,8%	5,9%	100,0%
- Emilia Romagna	37.034	28.854	37.085	42.596	34.329	-7,3%	-19,4%	5,2%	100,0%
Centro	137.827	144.662	148.105	149.383	135.869	-1,4%	-9,0%	20,6%	100,0%
- Toscana	37.119	32.976	39.651	44.840	31.686	-14,6%	-29,3%	4,8%	100,0%
- Umbria	7.559	11.473	11.793	11.469	11.103	46,9%	-3,2%	1,7%	100,0%
Italia	682.458	618.525	639.005	668.022	659.516	-3,4%	-1,3%	100,0%	100,0%

Marche e Italia: disoccupati ex inattivi (Maschi e Femmine)



Dinamiche comparate per genere



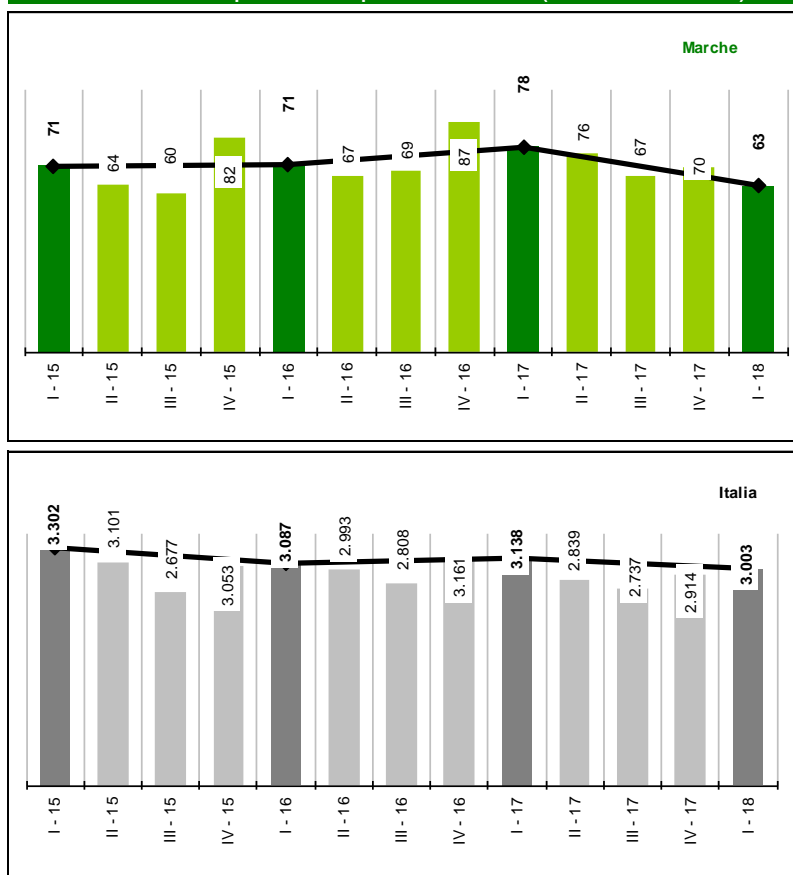
Fonte: elab. Osservatorio Statistico Economia e Mercato del Lavoro Regione Marche su dati RcfI Istat Valori in migliaia

Numeri indice a base fissa = 100

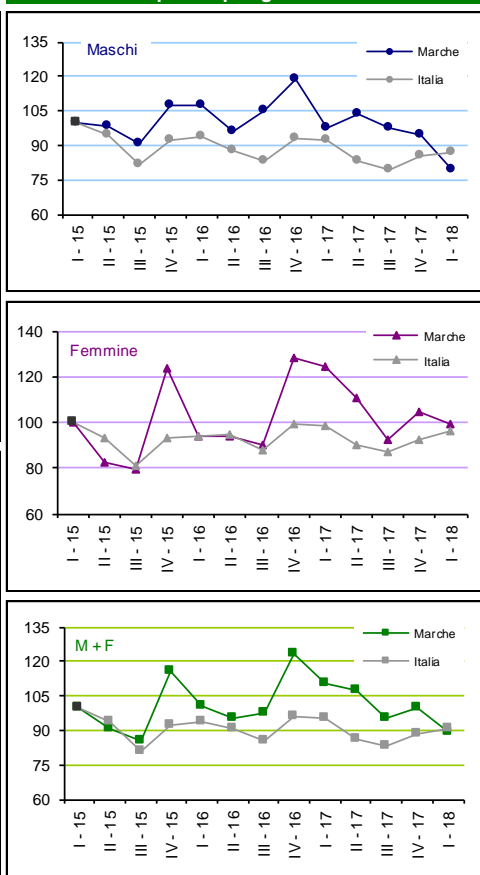
Tabella 16 - Disoccupati senza esperienza di lavoro

Territori	Valori					Var. %		Q.ta % 1T-2018	
	1T-2017	2T-2017	3T-2017	4T-2017	1T-2018	1T-2017/18	4T-17/1T-18	Territorio	Genere
Maschi									
Marche	6.465	9.979	6.865	8.219	9.773	51,2%	18,9%	2,6%	59,4%
Nord Ovest	48.615	52.968	43.659	52.180	42.476	-12,6%	-18,6%	11,5%	41,6%
Nord Est	24.480	30.016	34.250	32.558	20.879	-14,7%	-35,9%	5,6%	36,0%
- Veneto	7.919	9.750	13.721	17.676	13.463	70,0%	-23,8%	3,6%	38,2%
- Emilia Romagna	11.560	16.265	15.093	8.297	3.141	-72,8%	-62,1%	0,8%	22,2%
Centro	60.271	52.764	59.222	75.635	65.872	9,3%	-12,9%	17,8%	48,8%
- Toscana	12.906	10.302	10.562	17.567	15.092	16,9%	-14,1%	4,1%	50,1%
- Umbria	3.700	3.689	5.815	4.887	2.237	-39,5%	-54,2%	0,6%	32,8%
Italia	390.654	393.881	379.654	428.011	369.960	-5,3%	-13,6%	100,0%	44,5%
Femmine									
Marche	9.639	8.138	4.579	10.171	6.669	-30,8%	-34,4%	1,4%	40,6%
Nord Ovest	61.077	58.863	62.195	59.104	59.526	-2,5%	0,7%	12,9%	58,4%
Nord Est	36.446	38.628	42.545	32.489	37.137	1,9%	14,3%	8,0%	64,0%
- Veneto	15.522	10.326	17.183	15.161	21.773	40,3%	43,6%	4,7%	61,8%
- Emilia Romagna	14.453	18.868	19.388	11.665	10.982	-24,0%	-5,9%	2,4%	77,8%
Centro	63.271	52.745	53.942	70.168	69.115	9,2%	-1,5%	15,0%	51,2%
- Toscana	17.087	11.271	13.616	15.755	15.010	-12,2%	-4,7%	3,3%	49,9%
- Umbria	3.538	4.889	4.859	2.527	4.588	29,7%	81,6%	1,0%	67,2%
Italia	437.816	438.695	414.980	435.463	461.588	5,4%	6,0%	100,0%	55,5%
Totale									
Marche	16.104	18.117	11.444	18.390	16.442	2,1%	-10,6%	2,0%	100,0%
Nord Ovest	109.692	111.831	105.854	111.284	102.002	-7,0%	-8,3%	12,3%	100,0%
Nord Est	60.926	68.644	76.795	65.047	58.016	-4,8%	-10,8%	7,0%	100,0%
- Veneto	23.441	20.076	30.904	32.837	35.236	50,3%	7,3%	4,2%	100,0%
- Emilia Romagna	26.013	35.133	34.481	19.962	14.123	-45,7%	-29,3%	1,7%	100,0%
Centro	123.542	105.509	113.164	145.803	134.987	9,3%	-7,4%	16,2%	100,0%
- Toscana	29.993	21.573	24.178	33.322	30.102	0,4%	-9,7%	3,6%	100,0%
- Umbria	7.238	8.578	10.674	7.414	6.825	-5,7%	-7,9%	0,8%	100,0%
Italia	828.470	832.576	794.634	863.474	831.548	0,4%	-3,7%	100,0%	100,0%

Marche e Italia: disoccupati senza esperienza di lavoro (Maschi e Femmine)



Dinamiche comparate per genere



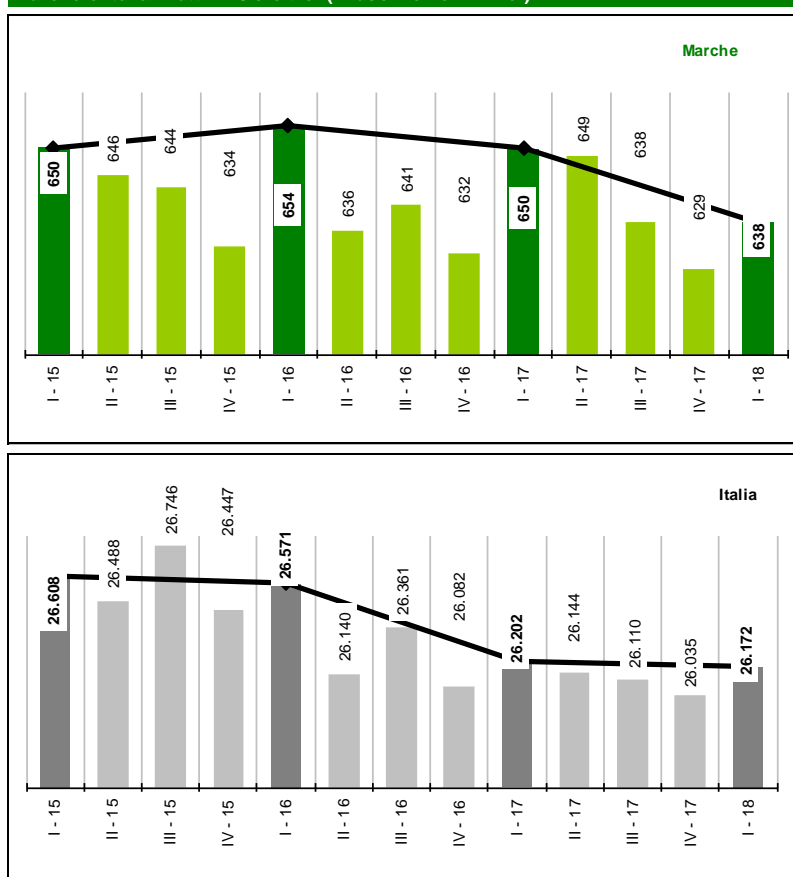
Fonte: elab. Osservatorio Statistico Economia e Mercato del Lavoro Regione Marche su dati RcfI Istat Valori in migliaia

Numeri indice a base fissa = 100

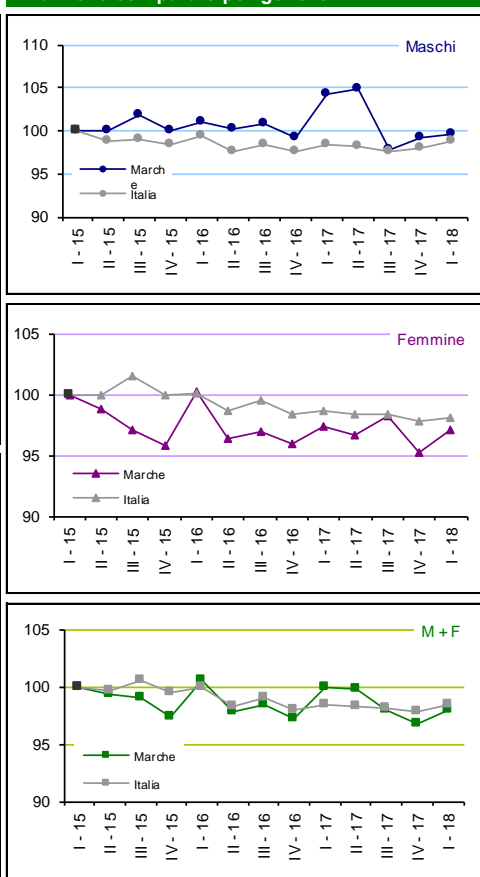
Tabella 17 - Inattivi 15 e oltre

Territori	Valori					Var. %		Q.ta % 1T-2018	
	1T-2017	2T-2017	3T-2017	4T-2017	1T-2018	1T-2017/18	4T-17/1T-18	Territorio	Genere
Maschi									
Marche	262.558	264.028	246.407	250.239	251.035	-4,4%	0,3%	2,4%	39,4%
Nord Ovest	2.536.909	2.571.617	2.572.264	2.541.536	2.561.228	1,0%	0,8%	24,9%	39,8%
Nord Est	1.829.514	1.793.385	1.798.667	1.799.716	1.817.279	-0,7%	1,0%	17,7%	40,1%
- Veneto	758.783	743.356	751.749	748.518	742.904	-2,1%	-0,8%	7,2%	39,0%
- Emilia Romagna	696.785	687.733	693.607	689.530	706.578	1,4%	2,5%	6,9%	40,9%
Centro	1.958.778	1.969.914	1.922.914	1.929.175	1.960.602	0,1%	1,6%	19,1%	39,6%
- Toscana	616.033	614.010	606.291	611.030	618.513	0,4%	1,2%	6,0%	40,7%
- Umbria	143.102	150.068	151.237	143.449	146.503	2,4%	2,1%	1,4%	39,5%
Italia	10.220.800	10.210.004	10.156.118	10.178.070	10.279.202	0,6%	1,0%	100,0%	39,3%
Femmine									
Marche	387.752	385.033	391.166	379.246	386.484	-0,3%	1,9%	2,4%	60,6%
Nord Ovest	3.862.140	3.857.058	3.871.098	3.852.785	3.870.615	0,2%	0,5%	24,4%	60,2%
Nord Est	2.726.835	2.744.444	2.740.048	2.724.634	2.716.972	-0,4%	-0,3%	17,1%	59,9%
- Veneto	1.183.437	1.186.830	1.185.317	1.166.345	1.161.614	-1,8%	-0,4%	7,3%	61,0%
- Emilia Romagna	1.007.417	1.025.900	1.028.873	1.028.839	1.019.676	1,2%	-0,9%	6,4%	59,1%
Centro	2.991.673	2.988.585	2.984.597	2.969.756	2.989.952	-0,1%	0,7%	18,8%	60,4%
- Toscana	904.936	916.632	910.146	896.428	903.021	-0,2%	0,7%	5,7%	59,3%
- Umbria	227.403	226.369	226.387	225.619	223.954	-1,5%	-0,7%	1,4%	60,5%
Italia	15.981.032	15.934.380	15.953.458	15.856.851	15.892.425	-0,6%	0,2%	100,0%	60,7%
Totale									
Marche	650.310	649.061	637.573	629.485	637.519	-2,0%	1,3%	2,4%	100,0%
Nord Ovest	6.399.049	6.428.675	6.443.362	6.394.321	6.431.843	0,5%	0,6%	24,6%	100,0%
Nord Est	4.556.349	4.537.829	4.538.715	4.524.350	4.534.251	-0,5%	0,2%	17,3%	100,0%
- Veneto	1.942.220	1.930.186	1.937.066	1.914.863	1.904.518	-1,9%	-0,5%	7,3%	100,0%
- Emilia Romagna	1.704.202	1.713.633	1.722.480	1.718.369	1.726.254	1,3%	0,5%	6,6%	100,0%
Centro	4.950.451	4.958.499	4.907.511	4.898.931	4.950.554	0,0%	1,1%	18,9%	100,0%
- Toscana	1.520.969	1.530.642	1.516.437	1.507.458	1.521.534	0,0%	0,9%	5,8%	100,0%
- Umbria	370.505	376.437	377.624	369.068	370.457	0,0%	0,4%	1,4%	100,0%
Italia	26.201.832	26.144.384	26.109.576	26.034.921	26.171.627	-0,1%	0,5%	100,0%	100,0%

Marche e Italia: inattivi 15 e oltre (Maschi e Femmine)



Dinamiche comparate per genere



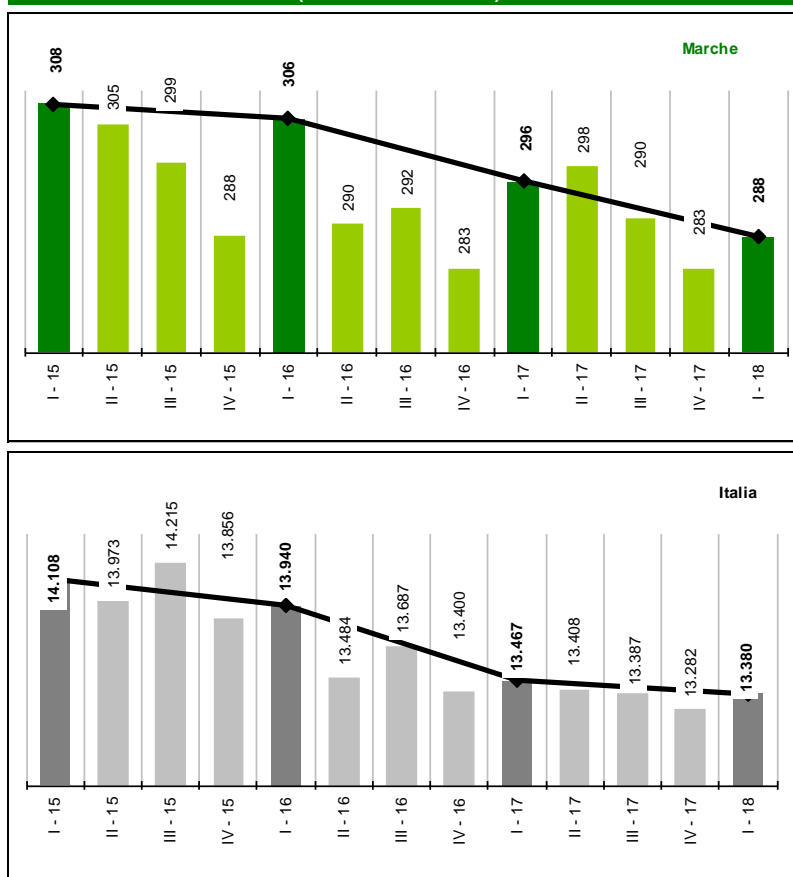
Fonte: elab. Osservatorio Statistico Economia e Mercato del Lavoro Regione Marche su dati RcfI Istat Valori in migliaia

Numeri indice a base fissa = 100

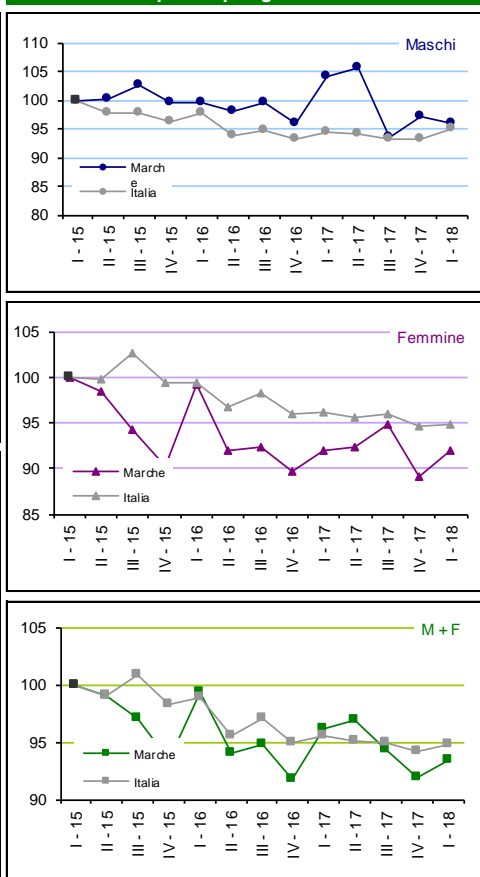
Tabella 18 - Inattivi 15 - 64

Territori	Valori					Var. %		Q.ta % 1T-2018	
	1T-2017	2T-2017	3T-2017	4T-2017	1T-2018	1T-2017/18	4T-17/1T-18	Territorio	Genere
Maschi									
Marche	112.659	114.266	101.277	105.125	103.946	-7,7%	-1,1%	2,1%	36,1%
Nord Ovest	1.054.415	1.088.073	1.086.189	1.052.280	1.073.921	1,8%	2,1%	22,0%	37,4%
Nord Est	800.344	761.098	756.138	751.482	773.870	-3,3%	3,0%	15,9%	37,9%
- Veneto	340.016	326.079	328.741	320.736	319.562	-6,0%	-0,4%	6,5%	35,9%
- Emilia Romagna	296.390	279.715	280.236	279.292	297.181	0,3%	6,4%	6,1%	39,8%
Centro	851.591	866.907	833.836	834.472	855.659	0,5%	2,5%	17,5%	36,9%
- Toscana	243.266	248.056	245.066	244.391	245.740	1,0%	0,6%	5,0%	38,5%
- Umbria	53.587	60.499	61.508	54.569	56.231	4,9%	3,0%	1,2%	35,5%
Italia	4.851.473	4.841.853	4.785.573	4.792.214	4.882.085	0,6%	1,9%	100,0%	36,5%
Femmine									
Marche	183.320	184.072	189.215	177.542	183.603	0,2%	3,4%	2,2%	63,9%
Nord Ovest	1.796.295	1.792.316	1.817.408	1.785.212	1.794.508	-0,1%	0,5%	21,1%	62,6%
Nord Est	1.288.469	1.301.046	1.299.334	1.285.920	1.268.116	-1,6%	-1,4%	14,9%	62,1%
- Veneto	595.045	595.193	595.973	578.975	569.631	-4,3%	-1,6%	6,7%	64,1%
- Emilia Romagna	442.113	457.240	459.440	462.328	449.663	1,7%	-2,7%	5,3%	60,2%
Centro	1.465.288	1.464.650	1.461.654	1.449.923	1.461.665	-0,2%	0,8%	17,2%	63,1%
- Toscana	394.894	404.285	396.903	388.346	392.762	-0,5%	1,1%	4,6%	61,5%
- Umbria	105.660	104.504	103.911	104.020	102.180	-3,3%	-1,8%	1,2%	64,5%
Italia	8.615.087	8.566.456	8.601.717	8.489.963	8.497.642	-1,4%	0,1%	100,0%	63,5%
Totale									
Marche	295.979	298.338	290.492	282.667	287.549	-2,8%	1,7%	2,1%	100,0%
Nord Ovest	2.850.710	2.880.389	2.903.597	2.837.492	2.868.429	0,6%	1,1%	21,4%	100,0%
Nord Est	2.088.813	2.062.144	2.055.472	2.037.402	2.041.986	-2,2%	0,2%	15,3%	100,0%
- Veneto	935.061	921.272	924.714	899.711	889.193	-4,9%	-1,2%	6,6%	100,0%
- Emilia Romagna	738.503	736.955	739.676	741.620	746.844	1,1%	0,7%	5,6%	100,0%
Centro	2.316.879	2.331.557	2.295.490	2.284.395	2.317.324	0,0%	1,4%	17,3%	100,0%
- Toscana	638.160	652.341	641.969	632.737	638.502	0,1%	0,9%	4,8%	100,0%
- Umbria	159.247	165.003	165.419	158.589	158.411	-0,5%	-0,1%	1,2%	100,0%
Italia	13.466.560	13.408.309	13.387.290	13.282.177	13.379.727	-0,6%	0,7%	100,0%	100,0%

Marche e Italia: inattivi 15 - 64 (Maschi e Femmine)



Dinamiche comparate per genere



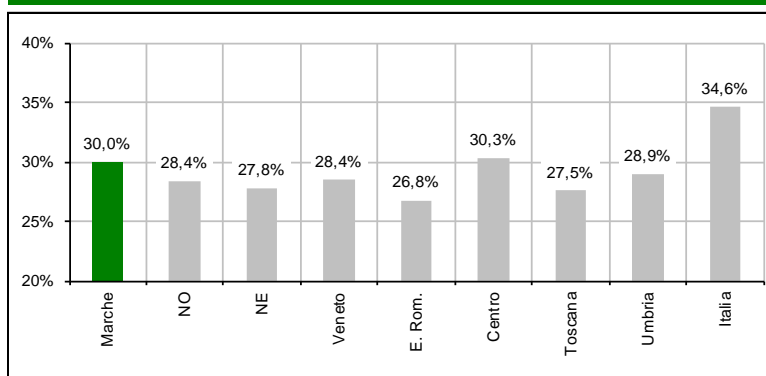
Fonte: elab. Osservatorio Statistico Economia e Mercato del Lavoro Regione Marche su dati RcfI Istat Valori in migliaia

Numeri indice a base fissa = 100

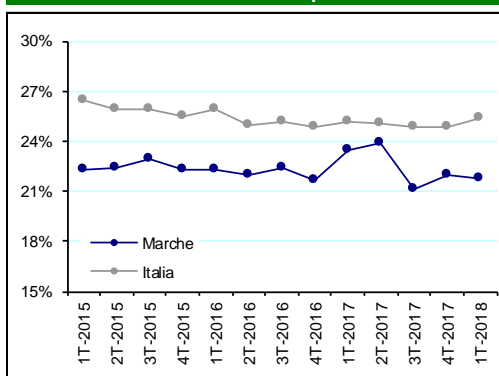
Tab 19 - Tasso di inattività 15 - 64

Territori	Valori					Punti di variazione %		Diff. in punti % 1T-2018	
	1T-2017	2T-2017	3T-2017	4T-2017	1T-2018	1T-2017/18	4T-17/1T-18	Territorio	Genere
Maschi									
Marche	23,5%	23,8%	21,2%	22,0%	21,8%	-1,7	-0,2	-	-16,4
Nord Ovest	20,8%	21,4%	21,4%	20,7%	21,2%	0,4	0,4	-0,6	-14,5
Nord Est	21,8%	20,7%	20,6%	20,5%	21,1%	-0,7	0,6	-0,7	-13,5
- Veneto	21,6%	20,8%	21,0%	20,4%	20,4%	-1,3	-0,1	-1,4	-16,2
- Emilia Romagna	21,4%	20,2%	20,2%	20,1%	21,4%	0,0	1,3	-0,4	-10,7
Centro	22,5%	22,9%	22,0%	22,1%	22,6%	0,1	0,6	0,9	-15,2
- Toscana	21,2%	21,6%	21,4%	21,3%	21,4%	0,2	0,1	-0,4	-12,1
- Umbria	19,8%	22,3%	22,7%	20,2%	20,9%	1,1	0,7	-0,9	-16,0
Italia	25,1%	25,1%	24,8%	24,9%	25,4%	0,2	0,5	3,6	-18,5
Femmine									
Marche	37,9%	38,1%	39,2%	36,9%	38,2%	0,3	1,3	-	16,4
Nord Ovest	35,6%	35,5%	36,0%	35,4%	35,6%	0,1	0,2	-2,6	14,5
Nord Est	35,0%	35,4%	35,4%	35,0%	34,6%	-0,5	-0,5	-3,6	13,5
- Veneto	38,1%	38,1%	38,2%	37,1%	36,6%	-1,5	-0,6	-1,6	16,2
- Emilia Romagna	31,6%	32,6%	32,8%	33,0%	32,1%	0,6	-0,9	-6,1	10,7
Centro	37,8%	37,8%	37,8%	37,5%	37,8%	0,0	0,3	-0,4	15,2
- Toscana	33,6%	34,4%	33,8%	33,1%	33,5%	-0,1	0,4	-4,7	12,1
- Umbria	37,7%	37,4%	37,3%	37,4%	36,8%	-0,9	-0,6	-1,4	16,0
Italia	44,2%	44,0%	44,3%	43,7%	43,8%	-0,4	0,1	5,6	18,5
Totale									
Marche	30,7%	31,0%	30,2%	29,5%	30,0%	-0,7	0,5	-	-
Nord Ovest	28,1%	28,4%	28,7%	28,1%	28,4%	0,2	0,3	-1,6	-
Nord Est	28,4%	28,0%	28,0%	27,7%	27,8%	-0,6	0,1	-2,2	-
- Veneto	29,8%	29,4%	29,5%	28,8%	28,4%	-1,4	-0,3	-1,6	-
- Emilia Romagna	26,5%	26,4%	26,5%	26,6%	26,8%	0,3	0,2	-3,2	-
Centro	30,3%	30,4%	30,0%	29,9%	30,3%	0,1	0,5	0,3	-
- Toscana	27,5%	28,1%	27,7%	27,3%	27,5%	0,1	0,3	-2,5	-
- Umbria	28,9%	30,0%	30,1%	28,9%	28,9%	0,0	0,0	-1,1	-
Italia	34,7%	34,6%	34,6%	34,3%	34,6%	-0,1	0,3	4,6	-

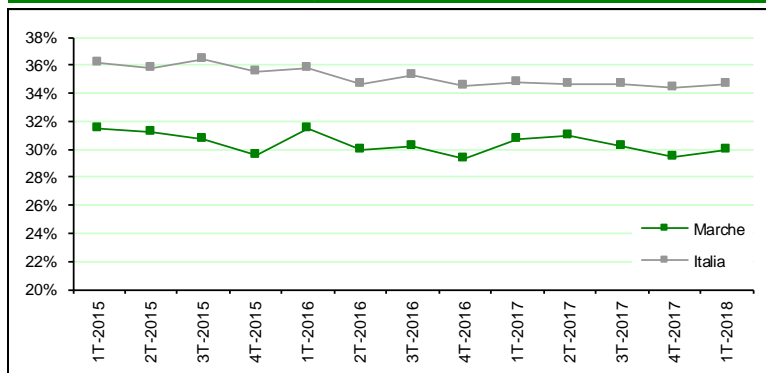
Tasso di inattività 15 - 64 Maschi e Femmine - 1T-2018



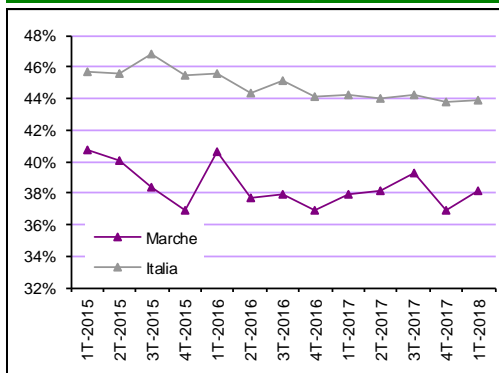
Marche e Italia: dinamiche comparate - Maschi



Marche e Italia: dinamiche comparate - Maschi e femmine



Marche e Italia: dinamiche comparate - Femmine

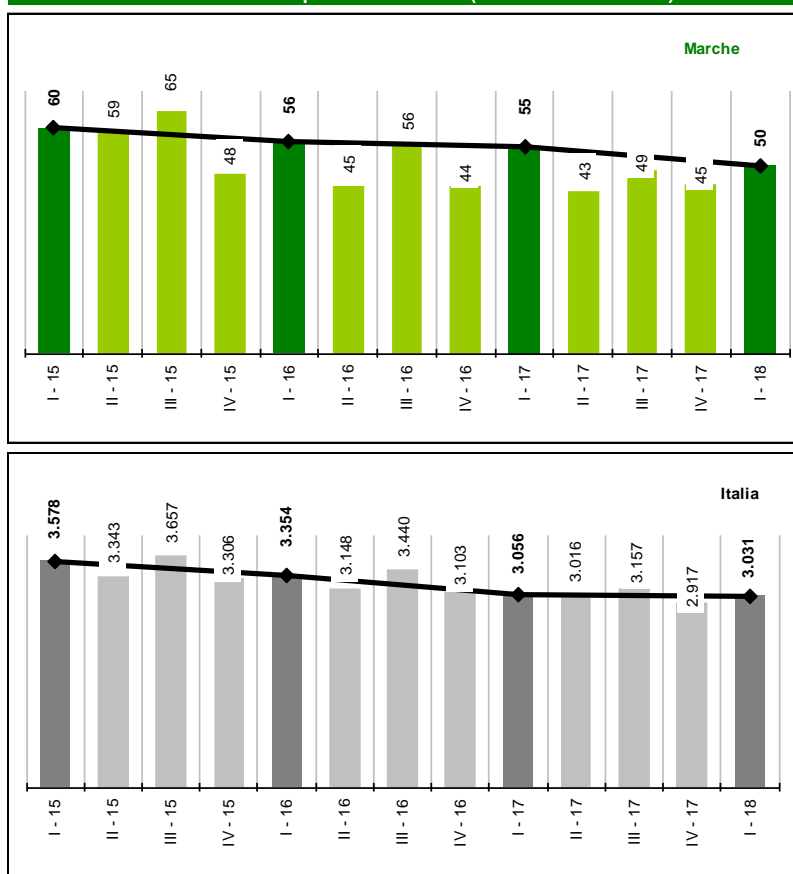


Fonte: elab. Osservatorio Statistico Economia e Mercato del Lavoro Regione Marche su dati RcfI Istat

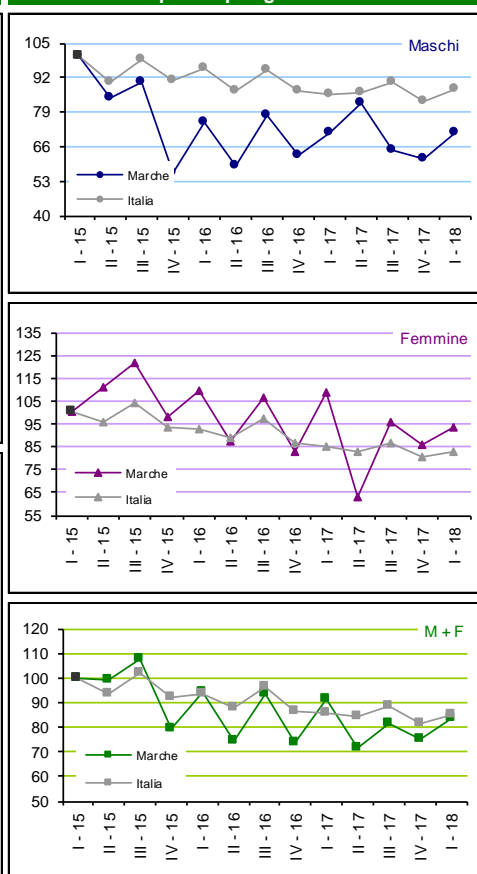
Tabella 20 - Forze di lavoro potenziali 15 - 64

Territori	Valori					Var. %		Q.ta % 1T-2018	
	1T-2017	2T-2017	3T-2017	4T-2017	1T-2018	1T-2017/18	4T-17/1T-18	Territorio	Genere
Maschi									
Marche	19.074	22.072	17.320	16.589	19.233	0,8%	15,9%	1,5%	38,4%
Nord Ovest	144.894	181.005	190.861	140.227	161.165	11,2%	14,9%	12,6%	39,8%
Nord Est	112.179	89.185	107.279	96.038	100.351	-10,5%	4,5%	7,9%	37,4%
- Veneto	40.255	37.808	41.266	33.154	38.057	-5,5%	14,8%	3,0%	35,8%
- Emilia Romagna	49.370	36.355	49.686	44.814	46.369	-6,1%	3,5%	3,6%	39,0%
Centro	164.698	170.330	177.049	160.441	165.306	0,4%	3,0%	12,9%	38,9%
- Toscana	39.949	41.904	45.442	43.697	36.681	-8,2%	-16,1%	2,9%	34,3%
- Umbria	6.974	10.113	10.560	8.379	10.569	51,5%	26,1%	0,8%	39,0%
Italia	1.245.188	1.261.901	1.318.123	1.207.964	1.276.570	2,5%	5,7%	100,0%	42,1%
Femmine									
Marche	35.875	20.820	31.580	28.474	30.793	-14,2%	8,1%	1,8%	61,6%
Nord Ovest	233.929	247.487	277.398	230.802	243.952	4,3%	5,7%	13,9%	60,2%
Nord Est	182.758	170.904	176.420	160.707	168.091	-8,0%	4,6%	9,6%	62,6%
- Veneto	90.168	76.156	79.118	61.393	68.319	-24,2%	11,3%	3,9%	64,2%
- Emilia Romagna	60.902	63.533	65.578	65.917	72.548	19,1%	10,1%	4,1%	61,0%
Centro	263.018	234.698	258.609	257.217	259.528	-1,3%	0,9%	14,8%	61,1%
- Toscana	60.783	58.432	66.947	59.959	70.247	15,6%	17,2%	4,0%	65,7%
- Umbria	16.216	17.879	14.695	15.525	16.540	2,0%	6,5%	0,9%	61,0%
Italia	1.810.597	1.754.074	1.838.797	1.709.041	1.754.400	-3,1%	2,7%	100,0%	57,9%
Totale									
Marche	54.949	42.892	48.900	45.063	50.026	-9,0%	11,0%	1,7%	100,0%
Nord Ovest	378.823	428.492	468.259	371.029	405.117	6,9%	9,2%	13,4%	100,0%
Nord Est	294.937	260.089	283.699	256.745	268.442	-9,0%	4,6%	8,9%	100,0%
- Veneto	130.423	113.964	120.384	94.547	106.376	-18,4%	12,5%	3,5%	100,0%
- Emilia Romagna	110.272	99.888	115.264	110.731	118.917	7,8%	7,4%	3,9%	100,0%
Centro	427.716	405.028	435.658	417.658	424.834	-0,7%	1,7%	14,0%	100,0%
- Toscana	100.732	100.336	112.389	103.656	106.928	6,2%	3,2%	3,5%	100,0%
- Umbria	23.190	27.992	25.255	23.904	27.109	16,9%	13,4%	0,9%	100,0%
Italia	3.055.785	3.015.975	3.156.920	2.917.005	3.030.970	-0,8%	3,9%	100,0%	100,0%

Marche e Italia: forze di lavoro potenziali 15 - 64 (Maschi e Femmine)



Dinamiche comparate per genere



Fonte: elab. Osservatorio Statistico Economia e Mercato del Lavoro Regione Marche su dati RcfI Istat Valori in migliaia

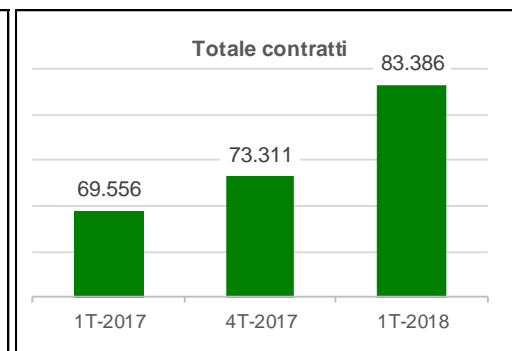
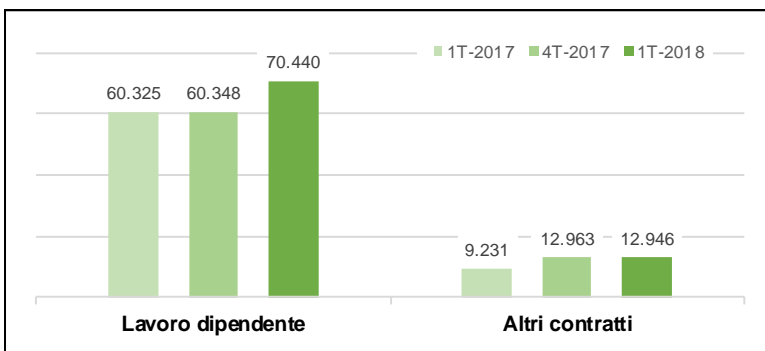
Numeri indice a base fissa = 100



Assunzioni per contratto - 1° Trimestre 2018

Tavola 1 - Quadro di sintesi: assunzioni

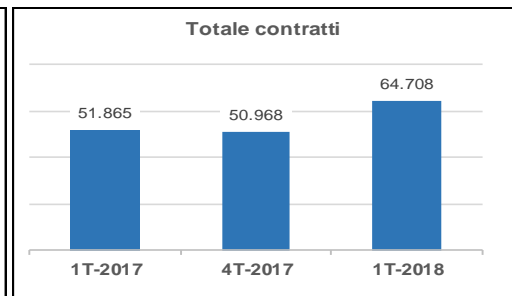
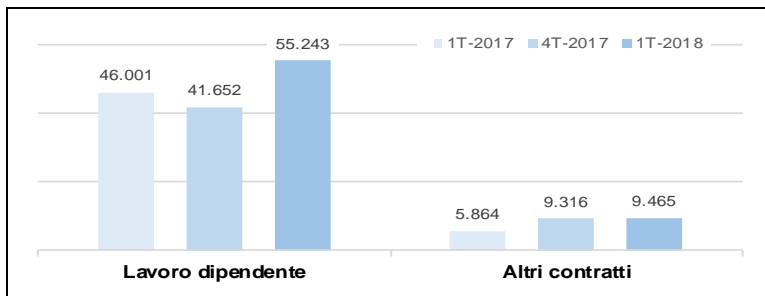
Assunzioni	Valori			Variazioni			
	1T-2017	4T-2017	1T-2018	1T-17/1T-18 (Tendenziale)		4T-17/1T-18 (Congiunturale)	
Lavoro dipendente							
Tempo indeterminato	5.337	4.831	6.690	1.353	25,4%	1.859	38,5%
Tempo determinato	36.051	36.054	41.579	5.528	15,3%	5.525	15,3%
Apprendistato	2.400	2.585	2.944	544	22,7%	359	13,9%
Somministrazione	16.537	16.878	19.227	2.690	16,3%	2.349	13,9%
Totale lavoro dipendente	60.325	60.348	70.440	10.115	16,8%	10.092	16,7%
Altri contratti							
Domestico	2.980	3.057	2.975	-5	-0,2%	-82	-2,7%
Intermittente	4.393	7.933	7.917	3.524	80,2%	-16	-0,2%
Parasubordinato	1.858	1.973	2.054	196	10,5%	81	4,1%
Totale altri contratti	9.231	12.963	12.946	3.715	40,2%	-17	-0,1%
Totale contratti							
Maschi	38.906	37.266	46.323	7.417	19,1%	9.057	24,3%
Femmine	30.650	36.045	37.063	6.413	20,9%	1.018	2,8%
Agricoltura	8.716	2.828	9.089	373	4,3%	6.261	221,4%
Industria	9.650	8.443	11.308	1.658	17,2%	2.865	33,9%
Costruzioni	2.466	2.673	3.239	773	31,3%	566	21,2%
Servizi	48.721	59.364	59.748	11.027	22,6%	384	0,6%
Totale complessivo	69.556	73.311	83.386	13.830	19,9%	10.075	13,7%



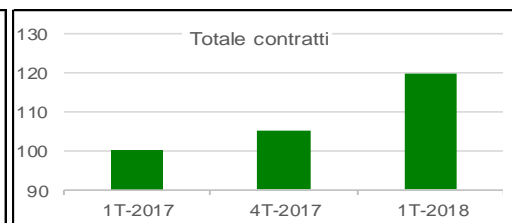
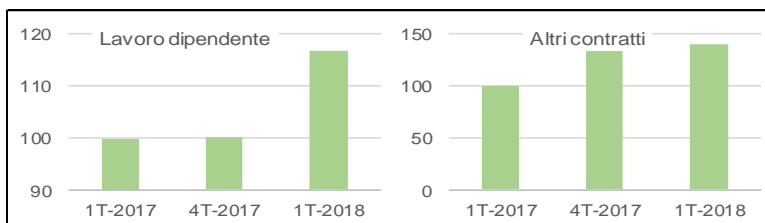
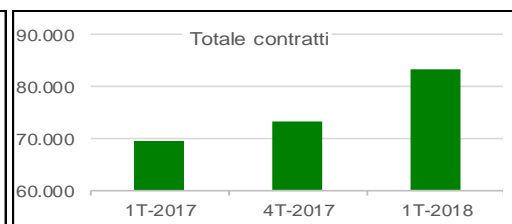
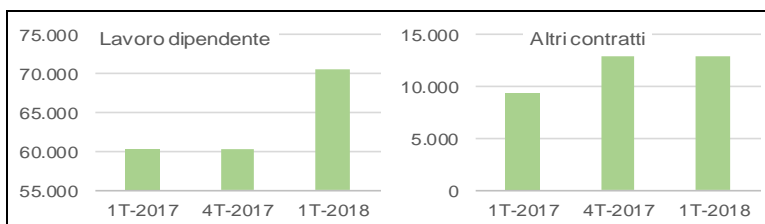
Fonte: elab. Osservatorio Statistico Economia e Mercato del Lavoro Regione Marche su dati SL - Job Agency

Tavola 2 - Quadro di sintesi: saldo assunzioni - cessazioni

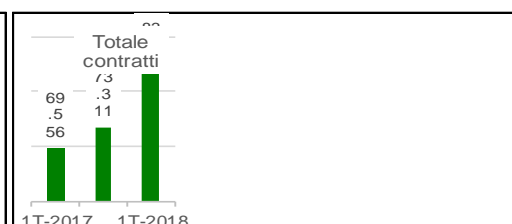
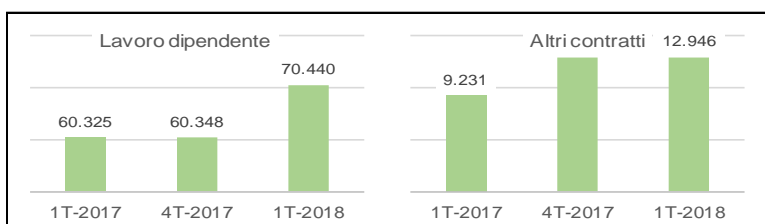
Saldi	Valori			Variazioni			
	1T-2017	4T-2017	1T-2018	1T-17/1T-18 (Tendenziale)		4T-17/1T-18 (Congiunturale)	
Lavoro dipendente							
Tempo indeterminato	-1.921	-3.353	1.245	3.166	164,8%	4.598	137,1%
Tempo determinato	31.724	29.741	36.323	4.599	14,5%	6.582	22,1%
Apprendistato	124	-980	-1.047	-1.171	-944,4%	-67	-6,8%
Somministrazione	16.074	16.244	18.722	2.648	16,5%	2.478	15,3%
Totale lavoro dipendente	46.001	41.652	55.243	9.242	20,1%	13.591	32,6%
Altri contratti							
Domestico	559	800	710	151	27,0%	-90	-11,3%
Intermittente	3.657	6.763	6.903	3.246	88,8%	140	2,1%
Parasubordinato	1.648	1.753	1.852	204	12,4%	99	5,6%
Totale altri contratti	5.864	9.316	9.465	3.601	61,4%	149	1,6%
Totale contratti							
Maschi	30.222	25.989	36.941	6.719	22,2%	10.952	42,1%
Femmine	21.643	24.979	27.767	6.124	28,3%	2.788	11,2%
Agricoltura	8.349	2.190	8.664	315	3,8%	6.474	295,6%
Industria	5.044	3.153	6.298	1.254	24,9%	3.145	99,7%
Costruzioni	1.343	1.200	2.017	674	50,2%	817	68,1%
Servizi	37.128	44.423	47.732	10.604	28,6%	3.309	7,4%
Totale complessivo	51.865	50.968	64.708	12.843	24,8%	13.740	27,0%



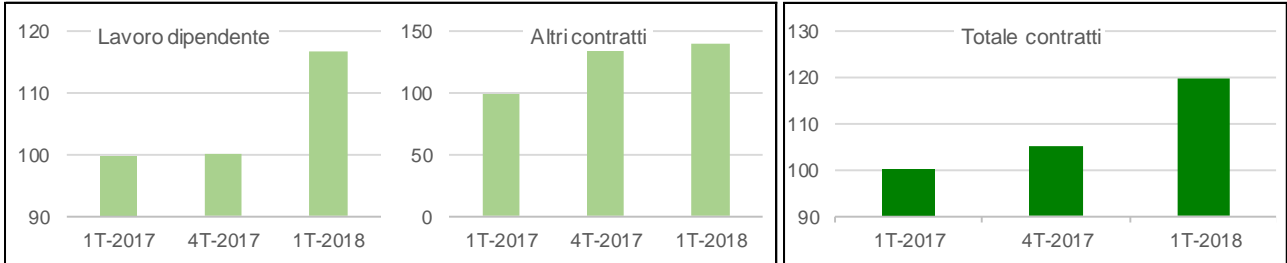
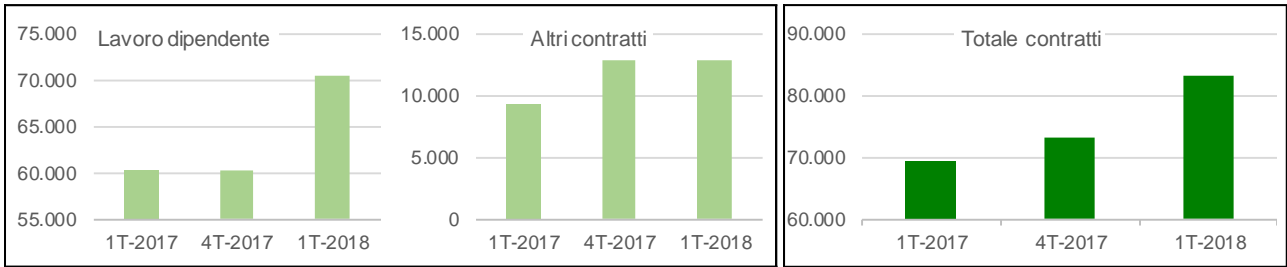
Fonte: elab. Osservatorio Statistico Economia e Mercato del Lavoro Regione Marche su dati SIL - Job Agency



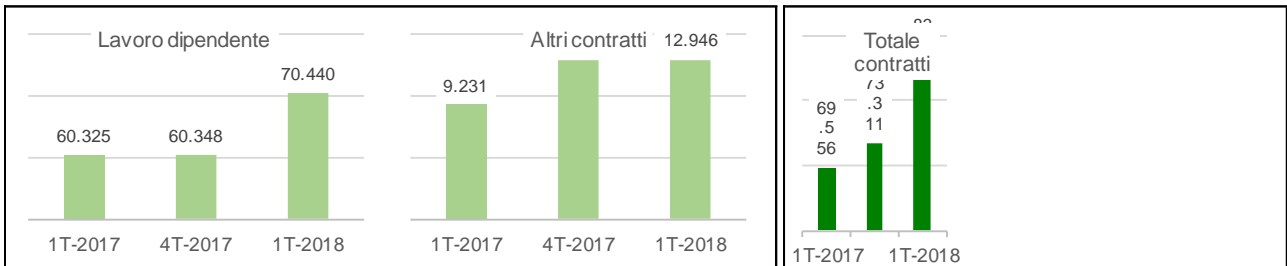
Fonte: elab. Osservatorio Statistico Economia e Mercato del Lavoro Regione Marche su dati SIL - Job Agency



Fonte: elab. Osservatorio Statistico Economia e Mercato del Lavoro Regione Marche su dati SIL - Job Agency



Fonte: elab. Osservatorio Statistico Economia e Mercato del Lavoro Regione Marche su dati SIL - Job Agency



Fonte: elab. Osservatorio Statistico Economia e Mercato del Lavoro Regione Marche su dati SIL - Job Agency

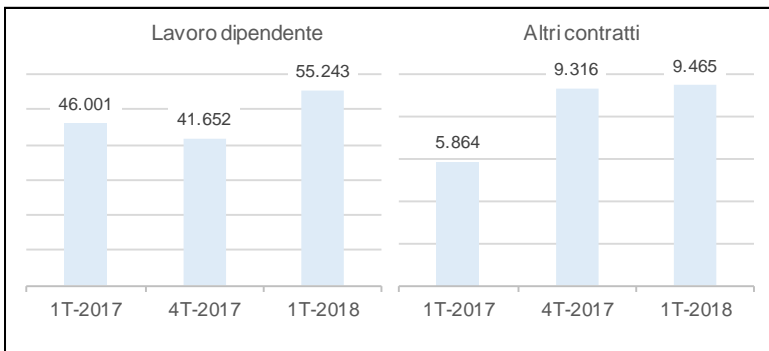
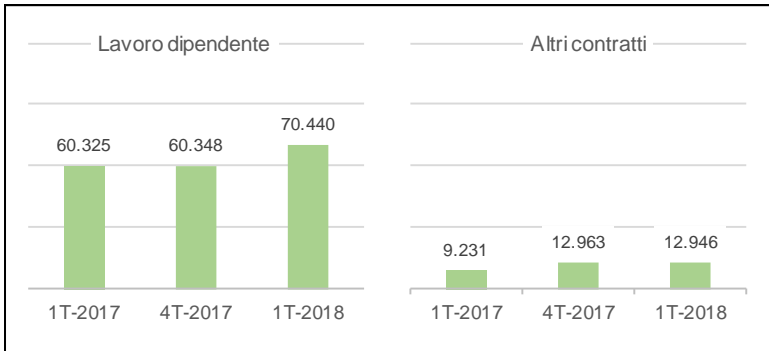


Tavola 4 - Saldo assunzioni cessazioni per provincia

Saldo	Valori					Var. %		Q.ta % 1T-2018	
	1T-2017	2T-2017	3T-2017	4T-2017	1T-2018	1T-17/1T-18	4T-17/1T-18	Contratti	Territorio
Lavoro dipendente									
Pesaro e Urbino	9.094	12.871	10.006	8.169	11.227	23,5%	37,4%	20,3%	80,9%
Ancona	15.096	17.247	15.561	12.670	17.384	15,2%	37,2%	31,5%	87,9%
Macerata	9.329	10.962	10.644	8.367	11.292	21,0%	35,0%	20,4%	87,5%
Ascoli Piceno	8.024	11.918	10.454	8.216	10.626	32,4%	29,3%	19,2%	83,5%
Fermo	4.458	6.013	4.679	4.230	4.714	5,7%	11,4%	8,5%	86,9%
Nd						-	-	-	-
Marche	46.001	59.011	51.344	41.652	55.243	20,1%	32,6%	100,0%	85,4%
Altri contratti									
Pesaro e Urbino	1.445	3.818	2.457	2.806	2.651	83,5%	-5,5%	28,0%	19,1%
Ancona	1.750	4.175	2.689	2.366	2.388	36,5%	0,9%	25,2%	12,1%
Macerata	1.212	3.229	2.333	2.025	1.618	33,5%	-20,1%	17,1%	12,5%
Ascoli Piceno	988	2.308	1.468	1.380	2.098	112,3%	52,0%	22,2%	16,5%
Fermo	469	1.408	937	739	710	51,4%	-3,9%	7,5%	13,1%
Nd						-	-	-	-
Marche	5.864	14.938	9.884	9.316	9.465	61,4%	1,6%	100,0%	14,6%
Totale contratti									
Pesaro e Urbino	10.539	16.689	12.463	10.975	13.878	31,7%	26,5%	21,4%	100,0%
Ancona	16.846	21.422	18.250	15.036	19.772	17,4%	31,5%	30,6%	100,0%
Macerata	10.541	14.191	12.977	10.392	12.910	22,5%	24,2%	20,0%	100,0%
Ascoli Piceno	9.012	14.226	11.922	9.596	12.724	41,2%	32,6%	19,7%	100,0%
Fermo	4.927	7.421	5.616	4.969	5.424	10,1%	9,2%	8,4%	100,0%
Nd						-	-	-	-
Marche	51.865	73.949	61.228	50.968	64.708	24,8%	27,0%	100,0%	100,0%

Fonte: elab. Osservatorio Statistico Economia e Mercato del Lavoro Regione Marche su dati SIL - Job Agency

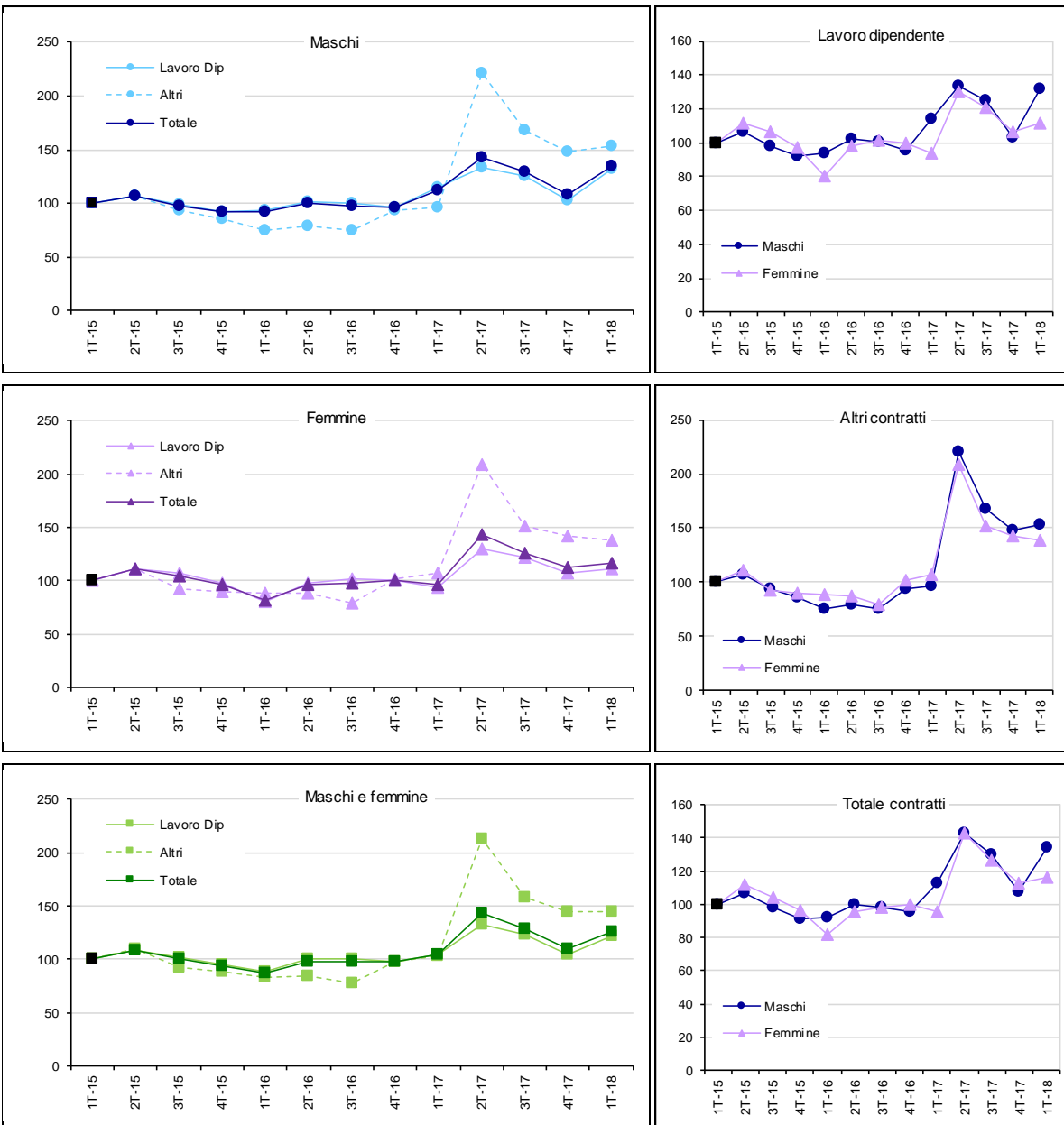


Assunzioni in base al genere - 1° Trimestre 2018

Tavola 5 - Assunzioni in base al genere

Assunzioni	Valori				Var. %		Q.ta % 1T-2018		
	1T-2017	2T-2017	3T-2017	4T-2017	1T-2018	1T-17/1T-18	4T-17/1T-18	Genere	Contratto
Lavoro dipendente									
Maschi	35.470	41.418	38.875	32.030	40.878	15,2%	27,6%	58,0%	88,2%
Femmine	24.855	34.477	32.155	28.318	29.562	18,9%	4,4%	42,0%	79,8%
Totale	60.325	75.895	71.030	60.348	70.440	16,8%	16,7%	100,0%	84,5%
Altri contratti									
Maschi	3.436	7.845	5.947	5.236	5.445	58,5%	4,0%	42,1%	11,8%
Femmine	5.795	11.295	8.214	7.727	7.501	29,4%	-2,9%	57,9%	20,2%
Totale	9.231	19.140	14.161	12.963	12.946	40,2%	-0,1%	100,0%	15,5%
Totale									
Maschi	38.906	49.263	44.822	37.266	46.323	19,1%	24,3%	55,6%	100,0%
Femmine	30.650	45.772	40.369	36.045	37.063	20,9%	2,8%	44,4%	100,0%
Totale	69.556	95.035	85.191	73.311	83.386	19,9%	13,7%	100,0%	100,0%

Graf. 11 - Assunzioni riferite a lavoro dipendente, altri contratti e totale contratti per genere



Fonte: elab. Osservatorio Statistico Economia e Mercato del Lavoro Regione Marche su dati SIL - Job Agency

Numeri indice a base fissa = 100

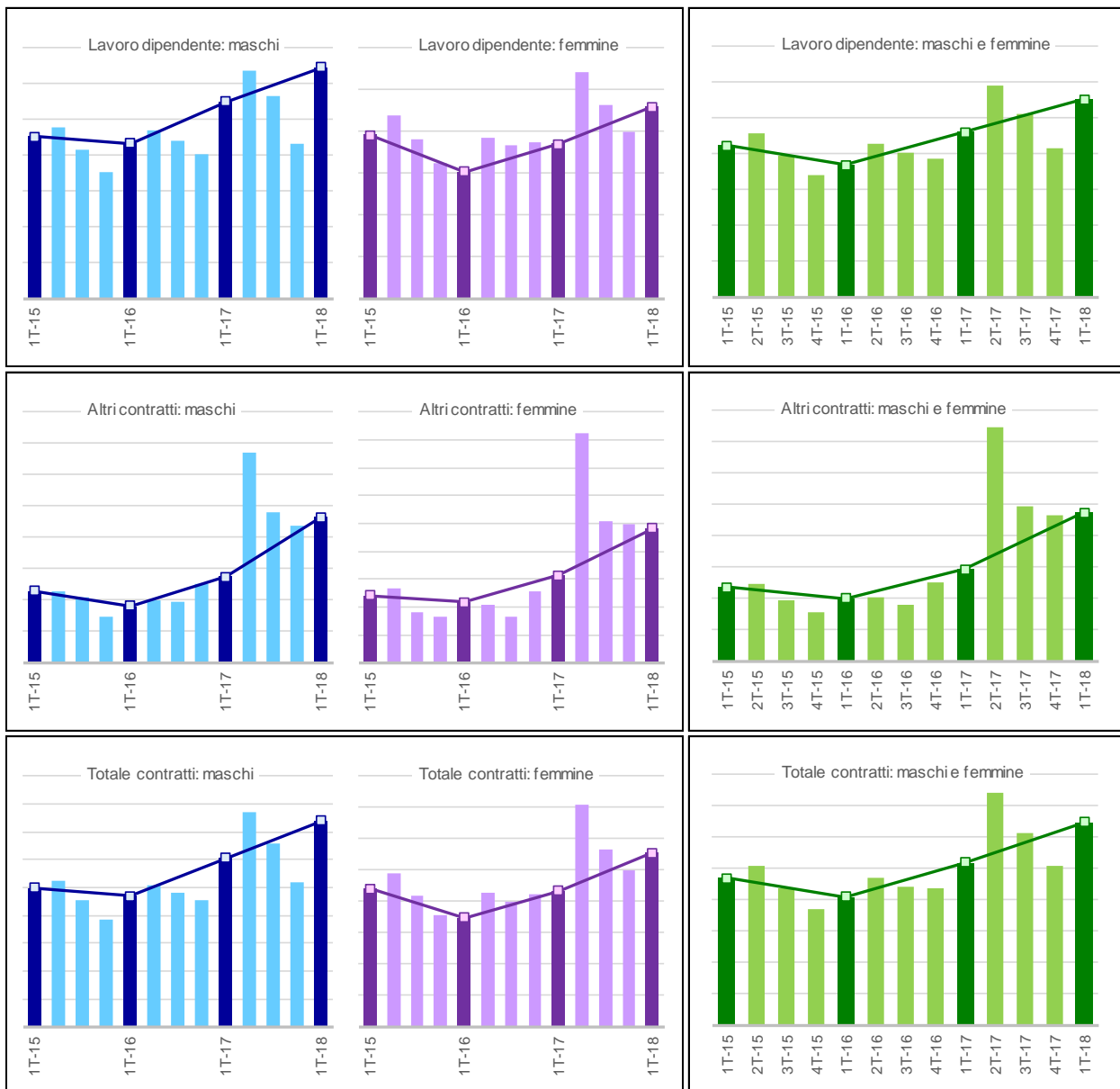


Saldo assunzioni cessazioni

Tavola 6 - Saldi assunzioni cessazioni in base al genere

Saldo	Valori					Var. %		Q.ta % 1T-2018	
	1T-2017	2T-2017	3T-2017	4T-2017	1T-2018	1T-17/1T-18	4T-17/1T-18	Genere	Contratto
Lavoro dipendente									
Maschi	27.481	31.820	28.197	21.630	32.287	17,5%	49,3%	58,4%	87,4%
Femmine	18.520	27.191	23.147	20.022	22.956	24,0%	14,7%	41,6%	82,7%
Totale	46.001	59.011	51.344	41.652	55.243	20,1%	32,6%	100,0%	85,4%
Altri contratti									
Maschi	2.741	6.719	4.801	4.359	4.654	69,8%	6,8%	49,2%	12,6%
Femmine	3.123	8.219	5.083	4.957	4.811	54,1%	-2,9%	50,8%	17,3%
Totale	5.864	14.938	9.884	9.316	9.465	61,4%	1,6%	100,0%	14,6%
Totale									
Maschi	30.222	38.539	32.998	25.989	36.941	22,2%	42,1%	57,1%	100,0%
Femmine	21.643	35.410	28.230	24.979	27.767	28,3%	11,2%	42,9%	100,0%
Totale	51.865	73.949	61.228	50.968	64.708	24,8%	27,0%	100,0%	100,0%

Graf. 12 - Saldo assunzioni cessazioni riferite a lavoro dipendente, altri contratti e totale contratti per genere



Fonte: elab. Osservatorio Statistico Economia e Mercato del Lavoro Regione Marche su dati SL - Job Agency

Valori assoluti

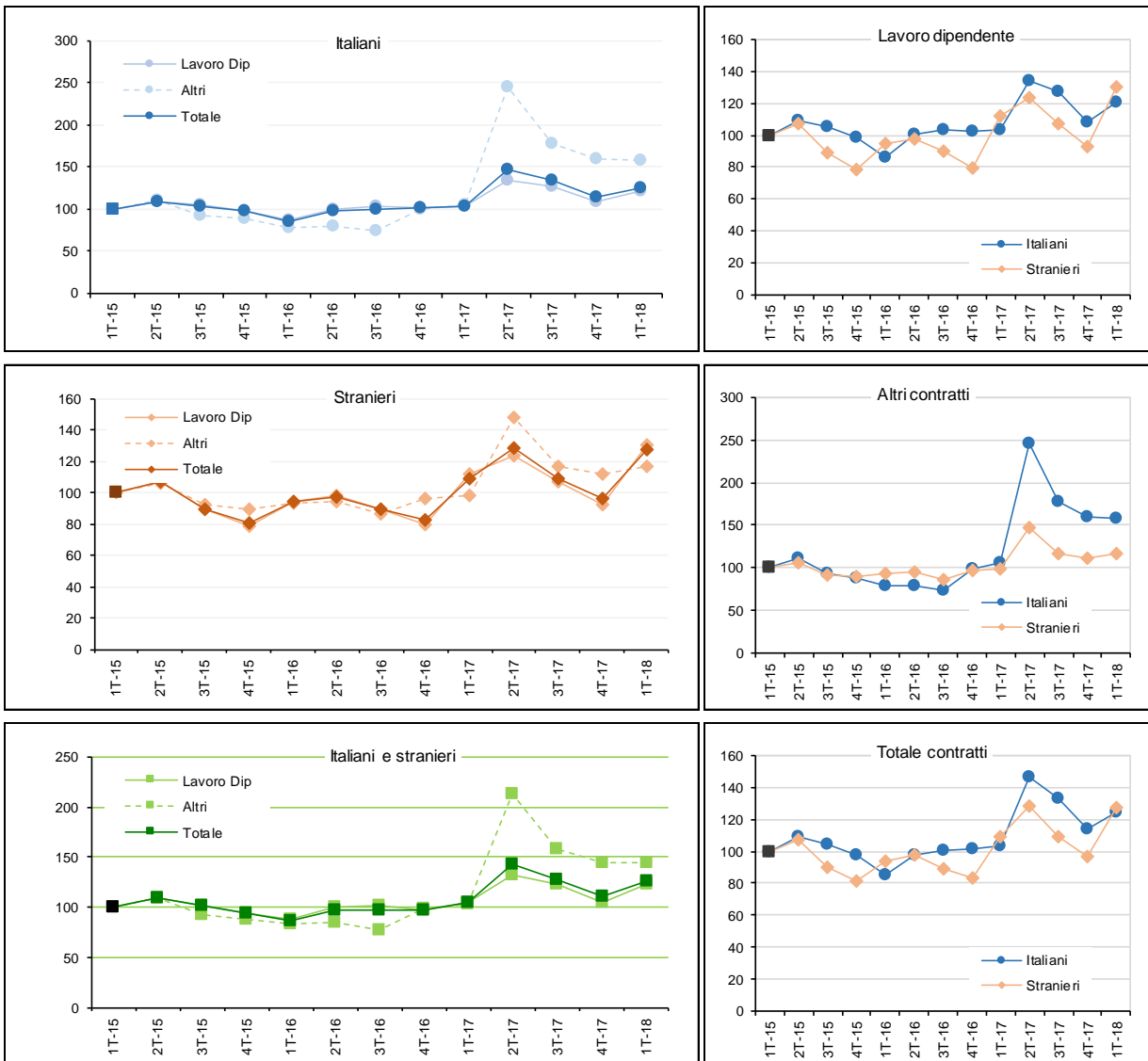


Assunzioni in base al genere - I° Trimestre 2018

Tavola 7 - Assunzioni in base alla cittadinanza

Assunzioni	Valori					Var. %		Q.ta % 1T-2018	
	1T-2017	2T-2017	3T-2017	4T-2017	1T-2018	1T-17/1T-18	4T-17/1T-18	Citt.	Contratto
Lavoro dipendente									
Italiani	47.537	61.867	58.858	49.785	55.621	17,0%	11,7%	79,0%	85,4%
Stranieri	12.786	14.028	12.170	10.563	14.812	15,8%	40,2%	21,0%	81,1%
Nd		0		0	7	250,0%	-	0,0%	100,0%
Totale	60.325	75.895	71.030	60.348	70.440	16,8%	16,7%	100,0%	84,5%
Altri contratti									
Italiani	6.324	14.775	10.713	9.663	9.499	50,2%	-1,7%	73,4%	14,6%
Stranieri	2.906	4.364	3.448	3.300	3.447	18,6%	4,5%	26,6%	18,9%
Nd	1	1	0	0	0	-100,0%	-	-	-
Totale	9.231	19.140	14.161	12.963	12.946	40,2%	-0,1%	100,0%	15,5%
Totale									
Italiani	53.861	76.642	69.571	59.448	65.120	20,9%	9,5%	78,1%	100,0%
Stranieri	15.692	18.392	15.618	13.863	18.259	16,4%	31,7%	21,9%	100,0%
Nd	3	1	2	0	7	133,3%	-	0,0%	100,0%
Totale	69.556	95.035	85.191	73.311	83.386	19,9%	13,7%	100,0%	100,0%

Graf. 13 - Assunzioni riferite a lavoro dipendente, altri contratti e totale contratti per cittadinanza



Fonte: elab. Osservatorio Statistico Economia e Mercato del Lavoro Regione Marche su dati SIL - Job Agency

Numeri indice a base fissa = 100

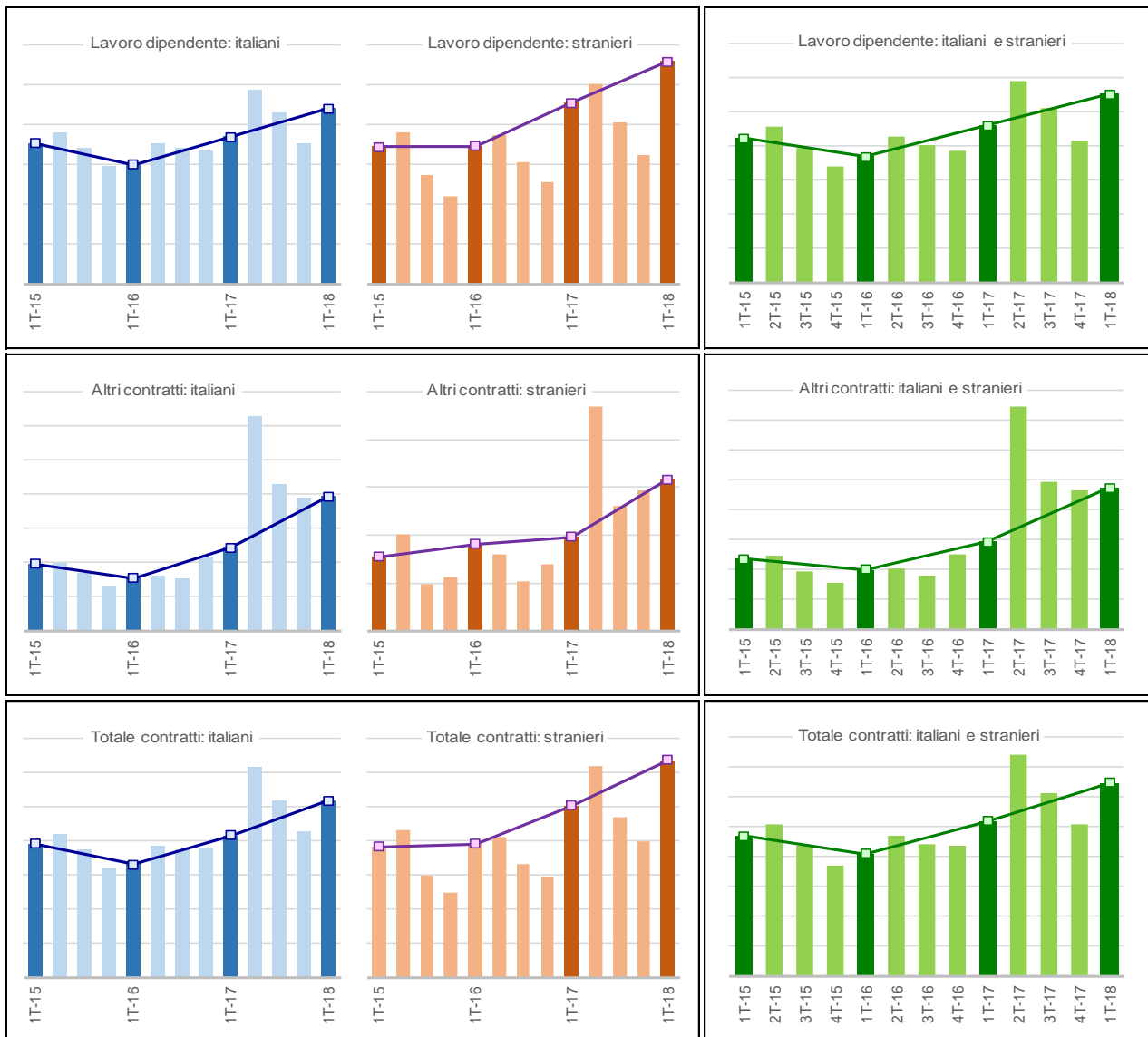


Saldo assunzioni cessazioni in base alla cittadinanza del lavoratore

Tavola 8 - Saldo assunzioni cessazioni in base alla cittadinanza del lavoratore

Saldo	Valori					Var. %		Q.ta % 1T-2018	
	1T-2017	2T-2017	3T-2017	4T-2017	1T-2018	1T-17/1T-18	4T-17/1T-18	Citt.	Contratto
Lavoro dipendente									
Italiani	36.900	48.959	43.220	35.168	44.066	19,4%	25,3%	79,8%	84,8%
Stranieri	9.099	10.052	8.122	6.484	11.170	22,8%	72,3%	20,2%	87,5%
Nd	2	0	2	0	7	250,0%	-	0,0%	100,0%
Totale	46.001	59.011	51.344	41.652	55.243	20,1%	32,6%	100,0%	85,4%
Altri contratti									
Italiani	4.877	12.586	8.571	7.841	7.876	61,5%	0,4%	83,2%	15,2%
Stranieri	986	2.351	1.313	1.475	1.589	61,2%	7,7%	16,8%	12,5%
Nd	1	1	0	0	0	-100,0%	-	0,0%	-
Totale	5.864	14.938	9.884	9.316	9.465	61,4%	1,6%	100,0%	14,6%
Totale									
Italiani	41.777	61.545	51.791	43.009	51.942	24,3%	20,8%	80,3%	100,0%
Stranieri	10.085	12.403	9.435	7.959	12.759	26,5%	60,3%	19,7%	100,0%
Nd	3	1	2	0	7	133,3%	-	0,0%	100,0%
Totale	51.865	73.949	61.228	50.968	64.708	24,8%	27,0%	100,0%	100,0%

Graf. 14 - Saldo assunzioni cessazioni riferite a lavoro dipendente, altri contratti e totale contratti per cittadinanza



Fonte: elab. Osservatorio Statistico Economia e Mercato del Lavoro Regione Marche su dati SIL - Job Agency

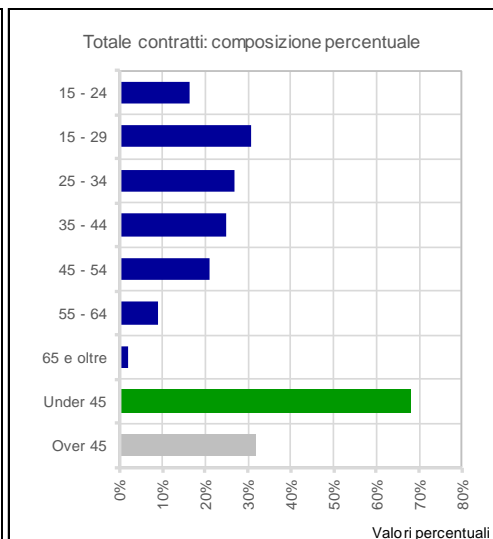
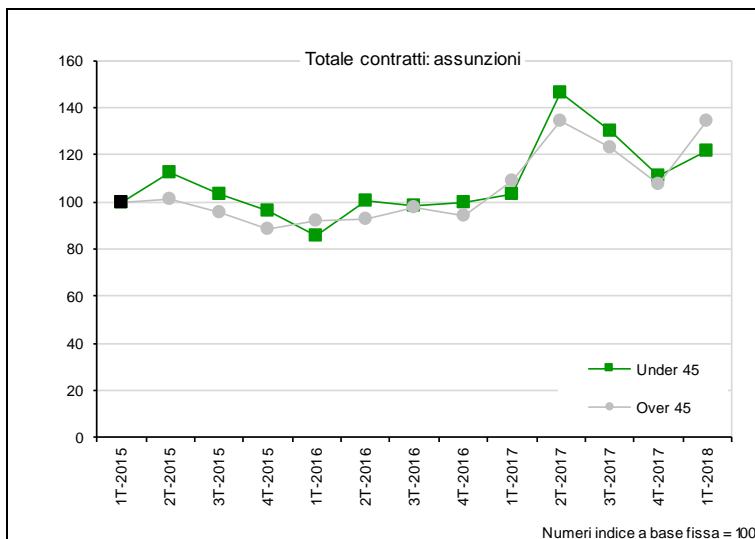
Valori assoluti



Assunzioni per classi di età - I° Trimestre 2018

Tavola 9 - Assunzioni per classi di età

Assunzioni	Valori					Var. %		Q.ta % 1T-2018	
	1T-2017	2T-2017	3T-2017	4T-2017	1T-2018	1T-17/1T-18	4T-17/1T-18	Età	Contratto
Lavoro dipendente									
15 - 24	9.387	16.179	14.264	10.729	10.990	17,1%	2,4%	15,6%	81,2%
15 - 29	18.419	27.700	24.539	20.130	21.421	16,3%	6,4%	30,4%	83,7%
25 - 34	17.122	20.762	19.208	17.165	19.458	13,6%	13,4%	27,6%	86,8%
35 - 44	15.937	18.024	17.773	15.547	18.193	14,2%	17,0%	25,8%	87,3%
45 - 54	12.073	14.179	13.404	11.799	14.760	22,3%	25,1%	21,0%	84,5%
55 - 64	4.681	5.623	5.273	4.377	5.782	23,5%	32,1%	8,2%	77,9%
65 e oltre	1.125	1.127	1.103	730	1.256	11,6%	72,1%	1,8%	73,2%
Under 45	42.446	54.965	51.245	43.441	48.641	14,6%	12,0%	69,1%	85,7%
Over 45	17.879	20.929	19.780	16.906	21.798	21,9%	28,9%	30,9%	81,9%
Nd		1	5	1	1	-	0,0%	0,0%	100,0%
Totale	60.325	75.895	71.030	60.348	70.440	16,8%	16,7%	100,0%	84,5%
Altri contratti									
15 - 24	1.575	5.371	3.658	2.778	2.546	61,7%	-8,4%	19,7%	18,8%
15 - 29	2.646	8.058	5.396	4.486	4.164	57,4%	-7,2%	32,2%	16,3%
25 - 34	2.072	4.517	3.148	3.119	2.957	42,7%	-5,2%	22,8%	13,2%
35 - 44	1.940	3.535	2.732	2.639	2.640	36,1%	0,0%	20,4%	12,7%
45 - 54	1.919	3.170	2.614	2.434	2.702	40,8%	11,0%	20,9%	15,5%
55 - 64	1.355	1.978	1.579	1.590	1.640	21,0%	3,1%	12,7%	22,1%
65 e oltre	368	568	399	403	461	25,3%	14,4%	3,6%	26,8%
Under 44	5.587	13.423	9.538	8.536	8.143	45,7%	-4,6%	62,9%	14,3%
Over 45	3.642	5.716	4.592	4.427	4.803	31,9%	8,5%	37,1%	18,1%
Nd	2	1	31			-100,0%	-	-	-
Totale	9.231	19.140	14.161	12.963	12.946	40,2%	-0,1%	100,0%	15,5%
Totale contratti									
15 - 24	10.962	21.550	17.922	13.507	13.536	23,5%	0,2%	16,2%	100,0%
15 - 29	21.065	35.758	29.935	24.616	25.585	21,5%	3,9%	30,7%	100,0%
25 - 34	19.194	25.279	22.356	20.284	22.415	16,8%	10,5%	26,9%	100,0%
35 - 44	17.877	21.559	20.505	18.186	20.833	16,5%	14,6%	25,0%	100,0%
45 - 54	13.992	17.349	16.018	14.233	17.462	24,8%	22,7%	20,9%	100,0%
55 - 64	6.036	7.601	6.852	5.967	7.422	23,0%	24,4%	8,9%	100,0%
65 e oltre	1.493	1.695	1.502	1.133	1.717	15,0%	51,5%	2,1%	100,0%
Under 44	48.033	68.388	60.783	51.977	56.784	18,2%	9,2%	68,1%	100,0%
Over 45	21.521	26.645	24.372	21.333	26.601	23,6%	24,7%	31,9%	100,0%
Nd	2	2	36	1	1	-50,0%	0,0%	0,0%	100,0%
Totale	69.556	95.035	85.191	73.311	83.386	19,9%	13,7%	100,0%	100,0%



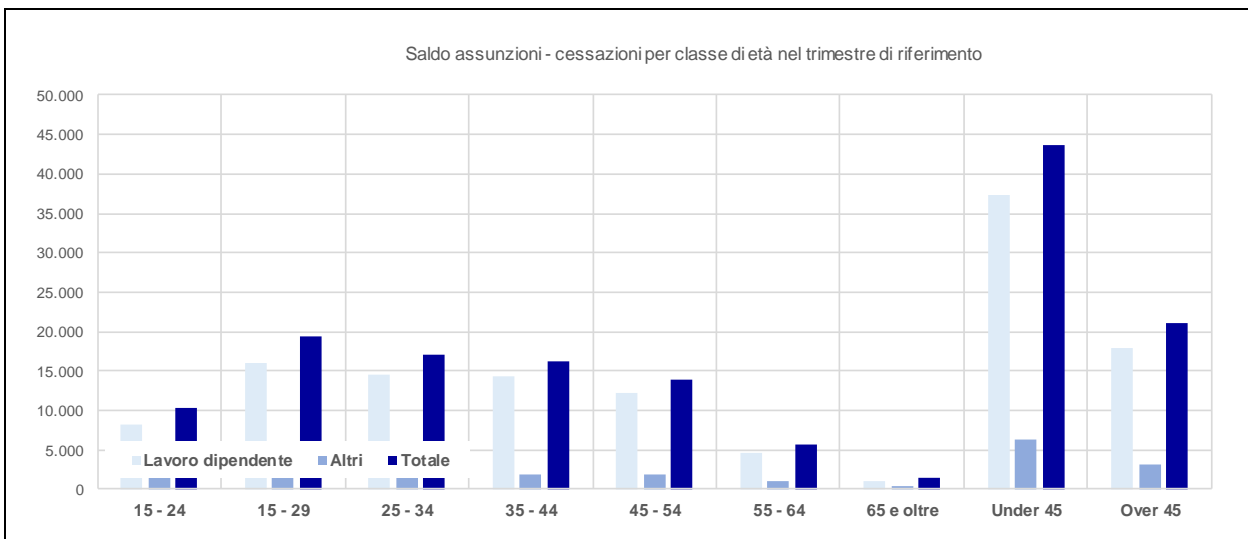
Fonte: elab. Osservatorio Statistico Economia e Mercato del Lavoro Regione Marche su dati SIL - Job Agency



Saldo assunzioni cessazioni per classi di età - I° Trimestre 2018

Tavola 10 - Saldo assunzioni cessazioni per classi di età

Saldo	Valori					Var. %		Q.ta % 1T-2018	
	1T-2017	2T-2017	3T-2017	4T-2017	1T-2018	1T-17/1T-18	4T-17/1T-18	Età	Contratto
Lavoro dipendente									
15 - 24	6.775	12.782	9.454	7.260	8.278	22,2%	14,0%	15,0%	79,8%
15 - 29	13.205	21.349	16.425	13.479	16.030	21,4%	18,9%	29,0%	82,5%
25 - 34	12.369	15.506	13.363	11.356	14.644	18,4%	29,0%	26,5%	86,3%
35 - 44	12.386	13.964	13.366	11.105	14.413	16,4%	29,8%	26,1%	88,3%
45 - 54	9.725	11.427	10.430	8.494	12.150	24,9%	43,0%	22,0%	87,2%
55 - 64	3.714	4.337	3.825	2.887	4.641	25,0%	60,8%	8,4%	82,1%
65 e oltre	1.033	999	911	561	1.121	8,5%	99,8%	2,0%	76,8%
Under 45	31.530	42.252	36.183	29.721	37.335	18,4%	25,6%	67,6%	85,5%
Over 45	14.472	16.763	15.166	11.942	17.912	23,8%	50,0%	32,4%	85,1%
Nd	-1	-4	-5	-11	-4	-300,0%	63,6%	0,0%	100,0%
Totale	46.001	59.011	51.344	41.652	55.243	20,1%	32,6%	100,0%	85,4%
Altri contratti									
15 - 24	1.247	4.676	2.993	2.286	2.095	68,0%	-8,4%	22,1%	20,2%
15 - 29	2.022	6.943	4.297	3.655	3.390	67,7%	-7,3%	35,8%	17,5%
25 - 34	1.462	3.703	2.328	2.435	2.333	59,6%	-4,2%	24,6%	13,7%
35 - 44	1.206	2.646	1.861	1.840	1.902	57,7%	3,4%	20,1%	11,7%
45 - 54	988	2.179	1.560	1.534	1.781	80,3%	16,1%	18,8%	12,8%
55 - 64	691	1.293	826	909	1.015	46,9%	11,7%	10,7%	17,9%
65 e oltre	268	440	285	312	339	26,5%	8,7%	3,6%	23,2%
Under 44	3.915	11.025	7.182	6.561	6.330	61,7%	-3,5%	66,9%	14,5%
Over 45	1.947	3.912	2.671	2.755	3.135	61,0%	13,8%	33,1%	14,9%
Nd	2	1	31			-100,0%	-	-	-
Totale	5.864	14.938	9.884	9.316	9.465	61,4%	1,6%	100,0%	14,6%
Totale contratti									
15 - 24	8.022	17.458	12.447	9.546	10.373	29,3%	8,7%	16,0%	100,0%
15 - 29	15.227	28.292	20.722	17.134	19.420	27,5%	13,3%	30,0%	100,0%
25 - 34	13.831	19.209	15.691	13.791	16.977	22,7%	23,1%	26,2%	100,0%
35 - 44	13.592	16.610	15.227	12.945	16.315	20,0%	26,0%	25,2%	100,0%
45 - 54	10.713	13.606	11.990	10.028	13.931	30,0%	38,9%	21,5%	100,0%
55 - 64	4.405	5.630	4.651	3.796	5.656	28,4%	49,0%	8,7%	100,0%
65 e oltre	1.301	1.439	1.196	873	1.460	12,2%	67,2%	2,3%	100,0%
Under 44	35.445	53.277	43.365	36.282	43.665	23,2%	20,3%	67,5%	100,0%
Over 45	16.419	20.675	17.837	14.697	21.047	28,2%	43,2%	32,5%	100,0%
Nd	1	-3	26	-11	-4	-500,0%	63,6%	0,0%	100,0%
Totale	51.865	73.949	61.228	50.968	64.708	24,8%	27,0%	100,0%	100,0%



Fonte: elab. Osservatorio Statistico Economia e Mercato del Lavoro Regione Marche su dati SIL - Job Agency

Valori assoluti



Assunzioni in base al settore di attività economica - I° Trimestre 2018

Tavola 11 - Assunzioni in base al settore di attività economica

Assunzioni	Valori					Var. %		Q.ta % 1T-2018	
	1T-2017	2T-2017	3T-2017	4T-2017	1T-2018	1T-17/1T-18	4T-17/1T-18	Settore	Contratto
Lavoro dipendente									
Agricoltura	8.691	3.826	5.003	2.791	9.061	4,3%	224,7%	12,9%	99,7%
Manifatturiero	9.130	8.686	7.662	7.817	10.614	16,3%	35,8%	15,1%	96,3%
Energia ambiente	204	242	161	212	269	31,9%	26,9%	0,4%	94,4%
Costruzioni	2.357	2.815	2.773	2.548	3.113	32,1%	22,2%	4,4%	96,1%
Servizi	39.940	60.322	55.426	46.977	47.381	18,6%	0,9%	67,3%	79,3%
Nd	3	4	5	3	2	-33,3%	-33,3%	0,0%	100,0%
Totale	60.325	75.895	71.030	60.348	70.440	16,8%	16,7%	100,0%	84,5%
Altri contratti									
Agricoltura	25	68	39	37	28	12,0%	-24,3%	0,2%	0,3%
Manifatturiero	296	521	346	406	409	38,2%	0,7%	3,2%	3,7%
Energia ambiente	20	18	6	8	16	-20,0%	100,0%	0,1%	5,6%
Costruzioni	109	136	117	125	126	15,6%	0,8%	1,0%	3,9%
Servizi	8.781	18.396	13.653	12.387	12.367	40,8%	-0,2%	95,5%	20,7%
Nd	0	1				-	-	-	-
Totale	9.231	19.140	14.161	12.963	12.946	40,2%	-0,1%	100,0%	15,5%
Totale									
Agricoltura	8.716	3.894	5.042	2.828	9.089	4,3%	221,4%	10,9%	100,0%
Manifatturiero	9.426	9.207	8.008	8.223	11.023	16,9%	34,1%	13,2%	100,0%
Energia ambiente	224	260	167	220	285	27,2%	29,5%	0,3%	100,0%
Costruzioni	2.466	2.951	2.890	2.673	3.239	31,3%	21,2%	3,9%	100,0%
Servizi	48.721	78.718	69.079	59.364	59.748	22,6%	0,6%	71,7%	100,0%
Nd	3	5	5	3	2	-33,3%	-33,3%	0,0%	100,0%
Totale	69.556	95.035	85.191	73.311	83.386	19,9%	13,7%	100,0%	100,0%

Fonte: elab. Osservatorio Statistico Economia e Mercato del Lavoro Regione Marche su dati SIL - Job Agency

Tavola 12 - Saldo assunzioni cessazioni per settore di attività economica

Saldo	Valori					Var. %		Q.ta % 1T-2018	
	1T-2017	2T-2017	3T-2017	4T-2017	1T-2018	1T-17/1T-18	4T-17/1T-18	Settore	Contratto
Lavoro dipendente									
Agricoltura	8.328	3.351	4.408	2.156	8.640	3,7%	300,7%	15,6%	99,7%
Manifatturiero	4.708	4.010	2.753	2.723	5.783	22,8%	112,4%	10,5%	94,6%
Energia ambiente	98	136	63	104	173	76,5%	66,3%	0,3%	93,0%
Costruzioni	1.270	1.665	1.619	1.102	1.916	50,9%	73,9%	3,5%	95,0%
Servizi	31.595	49.846	42.501	35.565	38.734	22,6%	8,9%	70,1%	81,1%
Nd	2	3		2	-3	-250,0%	-250,0%	0,0%	100,0%
Totale	46.001	59.011	51.344	41.652	55.243	20,1%	32,6%	100,0%	85,4%
Altri contratti									
Agricoltura	21	64	30	34	24	14,3%	-29,4%	0,3%	0,3%
Manifatturiero	220	449	279	320	329	49,5%	2,8%	3,5%	5,4%
Energia ambiente	18	14	6	6	13	-27,8%	116,7%	0,1%	7,0%
Costruzioni	73	108	93	98	101	38,4%	3,1%	1,1%	5,0%
Servizi	5.533	14.303	9.477	8.858	8.998	62,6%	1,6%	95,1%	18,9%
Nd	-1		-1			100,0%	-	-	-
Totale	5.864	14.938	9.884	9.316	9.465	61,4%	1,6%	100,0%	14,6%
Totale									
Agricoltura	8.349	3.415	4.438	2.190	8.664	3,8%	295,6%	13,4%	100,0%
Manifatturiero	4.928	4.459	3.032	3.043	6.112	24,0%	100,9%	9,4%	100,0%
Energia ambiente	116	150	69	110	186	60,3%	69,1%	0,3%	100,0%
Costruzioni	1.343	1.773	1.712	1.200	2.017	50,2%	68,1%	3,1%	100,0%
Servizi	37.128	64.149	51.978	44.423	47.732	28,6%	7,4%	73,8%	100,0%
Nd	1	3	-1	2	-3	-400,0%	-250,0%	0,0%	100,0%
Totale	51.865	73.949	61.228	50.968	64.708	24,8%	27,0%	100,0%	100,0%

Fonte: elab. Osservatorio Statistico Economia e Mercato del Lavoro Regione Marche su dati SIL - Job Agency



Assunzioni e trasformazioni per tipologia contrattuale - I° Trimestre 2018

Tavola 13 - Assunzioni per tipologia contrattuale

Assunzioni	Valori					Var. %		Q.ta % 1T-2018	
	1T-2017	2T-2017	3T-2017	4T-2017	1T-2018	1T-17/1T-18	4T-17/1T-18	Contratto	Genere
Maschi									
Tempo indeterminato	3.192	3.155	2.920	2.733	3.871	21,3%	41,6%	8,4%	57,9%
Tempo determinato	20.152	24.147	22.061	17.871	23.283	15,5%	30,3%	50,3%	56,0%
Apprendistato	1.422	2.456	1.634	1.524	1.724	21,2%	13,1%	3,7%	58,6%
Somministrazione	10.704	11.660	12.260	9.902	12.000	12,1%	21,2%	25,9%	62,4%
Tot. lavoro dip.	35.470	41.418	38.875	32.030	40.878	15,2%	27,6%	88,2%	58,0%
Domestico	277	310	324	299	244	-11,9%	-18,4%	0,5%	8,2%
Intermittente	2.214	6.860	4.245	3.936	4.068	83,7%	3,4%	8,8%	51,4%
Parasubordinato	945	675	1.378	1.001	1.133	19,9%	13,2%	2,4%	55,2%
Tot. altri contratti	3.436	7.845	5.947	5.236	5.445	58,5%	4,0%	11,8%	42,1%
Tot. complessivo	38.906	49.263	44.822	37.266	46.323	19,1%	24,3%	100,0%	55,6%
Femmine									
Tempo indeterminato	2.145	2.069	2.875	2.098	2.819	31,4%	34,4%	7,6%	42,1%
Tempo determinato	15.899	23.119	21.048	18.183	18.296	15,1%	0,6%	49,4%	44,0%
Apprendistato	978	2.050	1.097	1.061	1.220	24,7%	15,0%	3,3%	41,4%
Somministrazione	5.833	7.239	7.135	6.976	7.227	23,9%	3,6%	19,5%	37,6%
Tot. lavoro dip.	24.855	34.477	32.155	28.318	29.562	18,9%	4,4%	79,8%	42,0%
Domestico	2.703	2.736	2.768	2.758	2.731	1,0%	-1,0%	7,4%	91,8%
Intermittente	2.179	7.855	4.444	3.997	3.849	76,6%	-3,7%	10,4%	48,6%
Parasubordinato	913	704	1.002	972	921	0,9%	-5,2%	2,5%	44,8%
Tot. altri contratti	5.795	11.295	8.214	7.727	7.501	29,4%	-2,9%	20,2%	57,9%
Tot. complessivo	30.650	45.772	40.369	36.045	37.063	20,9%	2,8%	100,0%	44,4%
Totale									
Tempo indeterminato	5.337	5.224	5.795	4.831	6.690	25,4%	38,5%	8,0%	100,0%
Tempo determinato	36.051	47.266	43.109	36.054	41.579	15,3%	15,3%	49,9%	100,0%
Apprendistato	2.400	4.506	2.731	2.585	2.944	22,7%	13,9%	3,5%	100,0%
Somministrazione	16.537	18.899	19.395	16.878	19.227	16,3%	13,9%	23,1%	100,0%
Tot. lavoro dip.	60.325	75.895	71.030	60.348	70.440	16,8%	16,7%	84,5%	100,0%
Domestico	2.980	3.046	3.092	3.057	2.975	-0,2%	-2,7%	3,6%	100,0%
Intermittente	4.393	14.715	8.689	7.933	7.917	80,2%	-0,2%	9,5%	100,0%
Parasubordinato	1.858	1.379	2.380	1.973	2.054	10,5%	4,1%	2,5%	100,0%
Tot. altri contratti	9.231	19.140	14.161	12.963	12.946	40,2%	-0,1%	15,5%	100,0%
Tot. complessivo	69.556	95.035	85.191	73.311	83.386	19,9%	13,7%	100,0%	100,0%

Fonte: elab. Osservatorio Statistico Economia e Mercato del Lavoro Regione Marche su dati SIL - Job Agency

Tavola 14 - Trasformazioni a tempo indeterminato

Trasformazioni	Valori					Var. %		Q.ta % 1T-2018	
	1T-2017	2T-2017	3T-2017	4T-2017	1T-2018	1T-17/1T-18	4T-17/1T-18	Contratto	Genere
Maschi									
Da apprendistato	435	434	374	389	374	-14,0%	-3,9%	18,9%	58,4%
Da tempo determinato	686	865	1.021	1.234	1.600	133,2%	29,7%	81,1%	58,1%
Totale	1.121	1.299	1.395	1.623	1.974	76,1%	21,6%	100,0%	58,2%
Femmine									
Da apprendistato	289	267	272	267	266	44,9%	89,4%	22,2%	41,6%
Da tempo determinato	467	570	736	796	1.153	146,9%	44,8%	81,3%	41,9%
Totale	756	837	1.008	1.063	1.419	87,7%	33,5%	103,5%	41,8%
Totale									
Da apprendistato	724	701	646	656	640	-11,6%	-2,4%	18,9%	100,0%
Da tempo determinato	1.153	1.435	1.757	2.030	2.753	138,8%	35,6%	81,1%	100,0%
Totale	1.877	2.136	2.403	2.686	3.393	80,8%	26,3%	100,0%	100,0%

Fonte: elab. Osservatorio Statistico Economia e Mercato del Lavoro Regione Marche su dati SIL - Job Agency



Assunzioni per tipologia contrattuale

Graf. 25 - Assunzioni e trasformazioni per tipologia contrattuale



Fonte: elab. Osservatorio Statistico Economia e Mercato del Lavoro Regione Marche su dati SIL - Job Agency

Numeri indice a base fissa = 100

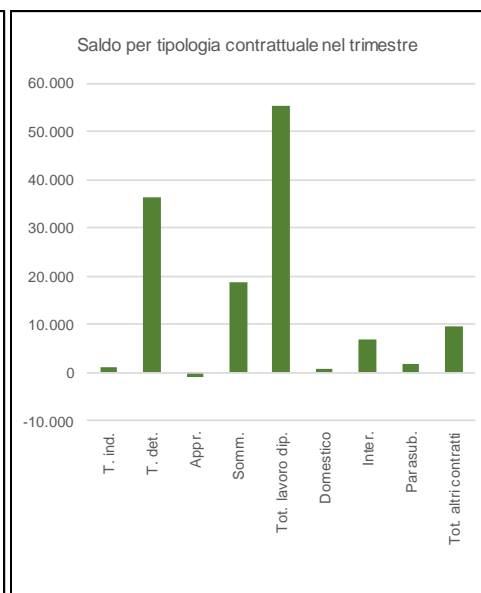
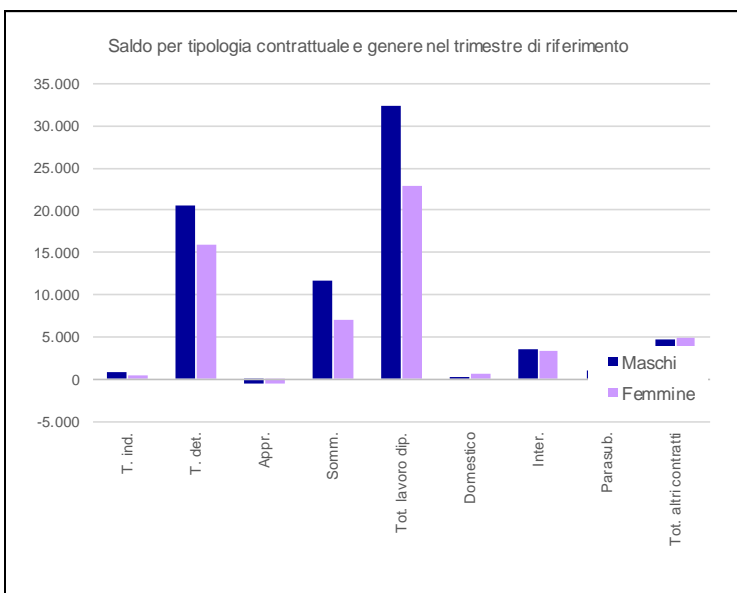


Saldo per tipologia contrattuale - I° Trimestre 2018

Tavola 15 - Saldo per tipologia contrattuale

Saldo	Valori					Var. %		Q.ta % 1T-2018	
	1T-2017	2T-2017	3T-2017	4T-2017	1T-2018	1T-2017/18	4T-17/1T-18	Contratto	Genere
Maschi									
Tempo indeterminato	-921	-973	-1.088	-1.711	801	187,0%	146,8%	2,2%	1,2%
Tempo determinato	17.975	20.895	18.166	14.531	20.483	14,0%	41,0%	55,4%	31,7%
Apprendistato	76	789	-711	-594	-607	-898,7%	-2,2%	-1,6%	-0,9%
Somministrazione	10.351	11.109	11.830	9.404	11.610	12,2%	23,5%	31,4%	17,9%
Tot. lavoro dip.	27.481	31.820	28.197	21.630	32.287	17,5%	49,3%	87,4%	49,9%
Domestico	71	68	117	89	56	-21,1%	-37,1%	0,2%	0,1%
Intermittente	1.809	6.090	3.394	3.374	3.550	96,2%	5,2%	9,6%	5,5%
Parasubordinato	861	561	1.290	896	1.048	21,7%	17,0%	2,8%	1,6%
Tot. altri contratti	2.741	6.719	4.801	4.359	4.654	69,8%	6,8%	12,6%	7,2%
Tot. complessivo	30.222	38.539	32.998	25.989	36.941	22,2%	42,1%	100,0%	57,1%
Femmine									
Tempo indeterminato	-1.000	-836	-434	-1.642	444	144,4%	127,0%	1,2%	0,7%
Tempo determinato	13.749	20.102	17.450	15.210	15.840	15,2%	4,1%	42,9%	24,5%
Apprendistato	48	890	-824	-386	-440	-1016,7%	-14,0%	-1,2%	-0,7%
Somministrazione	5.723	7.035	6.955	6.840	7.112	24,3%	4,0%	19,3%	11,0%
Tot. lavoro dip.	18.520	27.191	23.147	20.022	22.956	24,0%	14,7%	62,1%	35,5%
Domestico	488	622	466	711	654	34,0%	-8,0%	1,8%	1,0%
Intermittente	1.848	7.052	3.727	3.389	3.353	81,4%	-1,1%	9,1%	5,2%
Parasubordinato	787	545	890	857	804	2,2%	-6,2%	2,2%	1,2%
Tot. altri contratti	3.123	8.219	5.083	4.957	4.811	54,1%	-2,9%	13,0%	7,4%
Tot. complessivo	21.643	35.410	28.230	24.979	27.767	28,3%	11,2%	75,2%	42,9%
Totale									
Tempo indeterminato	-1.921	-1.809	-1.522	-3.353	1.245	164,8%	137,1%	3,4%	1,9%
Tempo determinato	31.724	40.997	35.616	29.741	36.323	14,5%	22,1%	98,3%	56,1%
Apprendistato	124	1.679	-1.535	-980	-1.047	-944,4%	-6,8%	-2,8%	-1,6%
Somministrazione	16.074	18.144	18.785	16.244	18.722	16,5%	15,3%	50,7%	28,9%
Tot. lavoro dip.	46.001	59.011	51.344	41.652	55.243	20,1%	32,6%	149,5%	85,4%
Domestico	559	690	583	800	710	27,0%	-11,3%	1,9%	1,1%
Intermittente	3.657	13.142	7.121	6.763	6.903	88,8%	2,1%	18,7%	10,7%
Parasubordinato	1.648	1.106	2.180	1.753	1.852	12,4%	5,6%	5,0%	2,9%
Tot. altri contratti	5.864	14.938	9.884	9.316	9.465	61,4%	1,6%	25,6%	14,6%
Tot. complessivo	51.865	73.949	61.228	50.968	64.708	24,8%	27,0%	175,2%	100,0%

Fonte: elab. Osservatorio Statistico Economia e Mercato del Lavoro Regione Marche su dati SIL - Job Agency



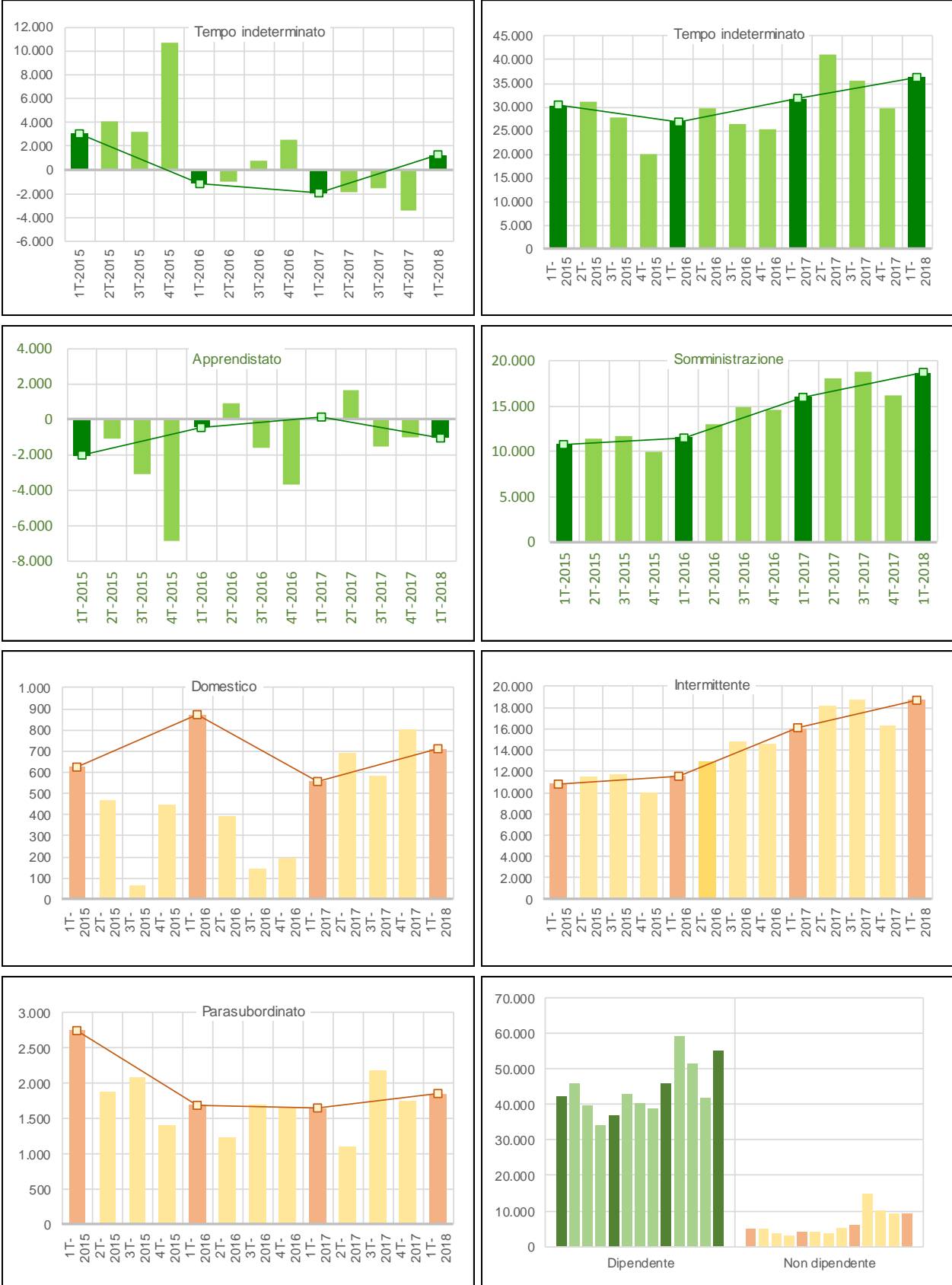
Fonte: elab. Osservatorio Statistico Economia e Mercato del Lavoro Regione Marche su dati SIL - Job Agency

Valori assoluti



Tipologie contrattuali: saldo

Graf. 26 - saldi per tipologia contrattuale



Fonte: elab. Osservatorio Statistico Economia e Mercato del Lavoro Regione Marche su dati SIL - Job Agency

Valori assoluti