

**REGIONE
MARCHE**

**OSSERVATORIO
REGIONALE
MERCATO DEL LAVORO**

Anno X – n. 37 Settembre 2016

Il Trimestre 2016

IL PUNTO...su

1. Le principali dinamiche sulla base dei dati Istat

- Le forze di lavoro
- L'occupazione
- Le persone in cerca di occupazione
- La popolazione inattiva

2. I dati di fonte amministrativa: assunzioni, trasformazioni e cessazioni

- Le assunzioni per dimensione territoriale
- Le assunzioni per genere, età e cittadinanza
- Le assunzioni per tipologie contrattuali
- Le assunzioni per settore di attività
- Il saldo per provincia
- Il saldo per CIOF
- Il saldo per genere
- Il saldo per tipologie contrattuali
- Il saldo per settori di attività

Gli ammortizzatori sociali

3. Le liste di mobilità nelle Marche

- La dimensione territoriale
- Gli iscritti in base al genere
- I lavoratori stranieri
- L'indennità
- Le iscrizioni per settori di attività

4. La Cassa integrazione guadagni nelle Marche

- La CIG ordinaria, straordinaria e in deroga per dimensione territoriale regionale e nazionale
- La CIG ordinaria, straordinaria e in deroga per dimensione provinciale
- I lavoratori della CIG in deroga

i Quaderni dell'Osservatorio

Il secondo trimestre del 2016 presenta un bilancio a luci e ombre per il mercato del lavoro regionale. I dati della rilevazione Istat, mostrano una lieve espansione tendenziale dell'occupazione regionale (+0,5%) e un aumento del 5,1% delle persone in cerca di occupazione, ma dovuto soprattutto ad una forte riduzione degli inattivi. Le assunzioni di lavoro dipendente riportano una flessione del 9,1% e il saldo assunzioni-cessazioni di lavoro dipendente un calo del 17,8%, a causa del dimezzarsi delle assunzioni a tempo indeterminato che tornano ai livelli 2014. Le ore di cassa integrazione totale calano del 12,3%, con una riduzione della componente ordinaria (-3,3%), un consistente aumento di quella straordinaria (in gran parte dovuto al settore meccanico) e un crollo della Cig in deroga. In forte diminuzione il ricorso alla mobilità (-41,8%).

L'occupazione regionale è interessata da una lieve espansione (+0,5%) rispetto al II trimestre 2015 mentre, a livello nazionale e nella media delle regioni del Nord, si registra un incremento del 2% circa. Crescono di 3.250 unità le persone in cerca di occupazione (+5,1%), in controtendenza rispetto al dato nazionale (-3,5%). Va però considerato che tale aumento si associa ad una considerevole riduzione degli inattivi piuttosto che alla contrazione della base occupazionale. Il tasso di disoccupazione passa dal 9,2% al 9,6% (Italia 11,5%).

Il numero complessivo di assunzioni diminuisce, in termini tendenziali, dell'11% scendendo da 72.157 a 60.606 unità, le assunzioni di lavoro dipendente riportano una flessione del 9,1%.

La complessiva contrazione riportata dal lavoro dipendente è in gran parte imputabile al calo delle assunzioni a tempo indeterminato che scendono da 10.525 a 5.668 (-46,1%). Il saldo assunzioni-cessazioni di lavoro dipendente è 8.640, in flessione del 17,8%, anche in questo caso il calo è interamente dovuto alla riduzione del saldo del contratto a tempo indeterminato.

Le ore di cassa integrazione guadagni complessivamente autorizzate dall'Inps sono 9 milioni 335mila con una flessione tendenziale del 12,3% simile a quella rilevata nell'intero Paese (-10,8%). La Cig ordinaria cala del 3,3%, mentre la Cig straordinaria più che raddoppia, passando a quasi 6 milioni di ore per l'esplosione nel settore meccanico della provincia di Ancona.

Crolla il ricorso alla Cig in deroga con 308mila ore autorizzate rispetto alle 5 milioni di ore del secondo trimestre 2015. Diminuiscono considerevolmente (-41,8%) i lavoratori posti in mobilità nel II trimestre del 2016, il loro numero scende da 858 del II trimestre 2015 a 499, con cali generalizzati a livello settoriale.

Osservatorio Regionale Mercato del Lavoro

Via Tiziano, 44 – Ancona

Tel. 0718063432 / 8063608

www.istruzioneformazioneelavoro.marche.it

orml@regione.marche.it

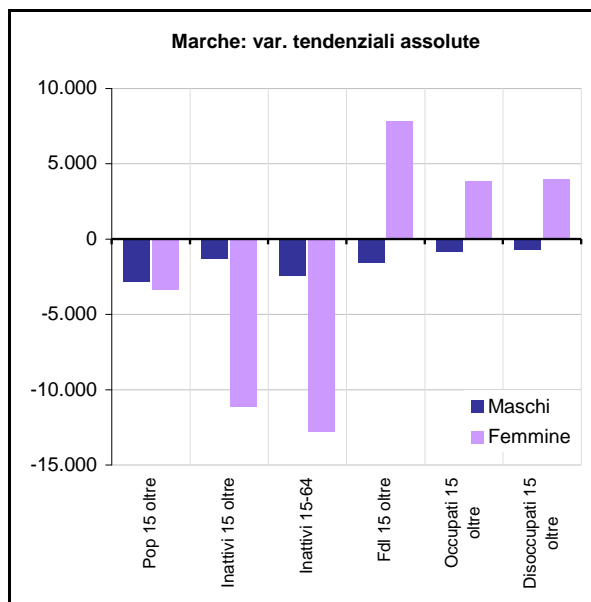
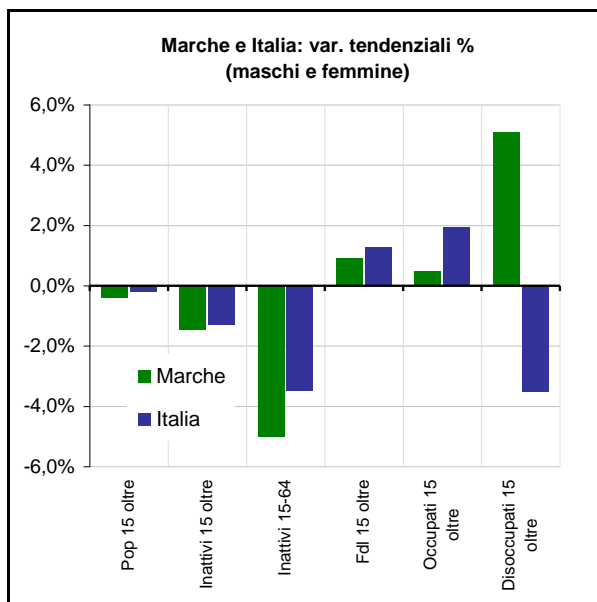
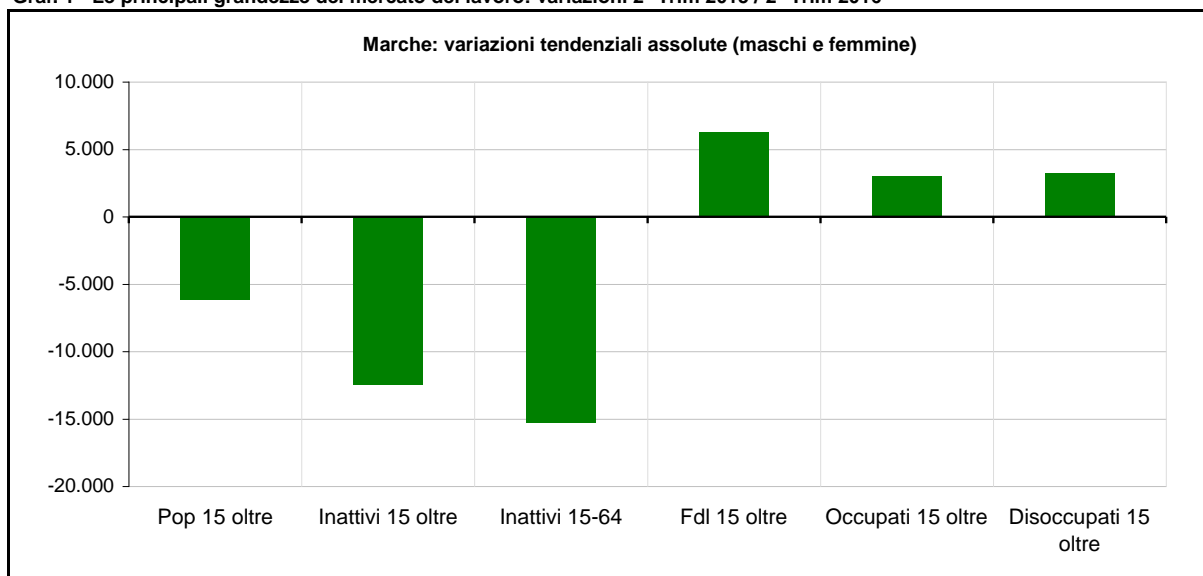
**Dirigente della P.F. Formazione e Lavoro
e Coordinamento Presidi Territoriali**

Dott. Fabio Montanini

1. Le principali dinamiche sulla base dei dati di fonte Istat

L'evoluzione del mercato del lavoro regionale, nel secondo trimestre 2016, pur risultando ancora condizionata dalle declinanti dinamiche demografiche, rilevate anche a livello nazionale, mostra una favorevole espansione della partecipazione e dell'occupazione. Nella nostra regione, infatti, queste grandezze registrano un incremento, in termini tendenziali, dello 0,9% e dello 0,5% rispettivamente. In Italia, tuttavia, la popolazione attiva e gli occupati aumentano con maggiore vigore. Nelle Marche, inoltre, le persone in cerca di lavoro aumentano del 5,3% a fronte della flessione che interessa l'intero Paese (-3,5%) e le circoscrizioni territoriali del Centro Nord.

Graf. 1 - Le principali grandezze del mercato del lavoro: variazioni 2° Trim 2015 / 2° Trim 2016



Fonte: elab. Osservatorio Mercato del Lavoro - Regione Marche su dati RcfI Istat

Le forze di lavoro - Nelle Marche, l'offerta di lavoro si attesta a 698.595 unità e segna un incremento dello 0,9% rispetto all'analogo trimestre del 2015. In Italia e nelle regioni del Nord, la variazione è, in media, leggermente più accentuata, mentre nel Centro si registra un incremento dello 0,5%. La favorevole evoluzione che caratterizza la nostra regione è dovuta unicamente alla componente femminile (+2,6%) poiché quella maschile, in controtendenza ai riferimenti territoriali qui considerati, cala dello 0,4%. Il tasso di attività 15 – 64, anche a causa delle dinamiche demografiche declinanti, passa dal 68,8% al 70,1% riportando un lieve miglioramento sia per gli uomini (+0,3 punti percentuali) che per le donne (dal 60,0% al 62,3%). In entrambi i casi i valori sono più favorevoli rispetto alla media del Paese e sostanzialmente allineati a quella delle regioni del Centro.

L'occupazione – Nel secondo trimestre del 2016 l'occupazione regionale è interessata da una lieve espansione che porta lo stock di occupati a 631.458. Rispetto allo stesso periodo dello scorso anno la variazione è pari allo 0,5% mentre, a livello nazionale e nella media delle regioni del Nord, si registra un incremento del 2% circa.

La variazione è ancora negativa per la componente maschile, in calo dello 0,5%, mentre per le donne si osserva solo una espansione dell'1,4%.

Le dinamiche complessive sono il risultato di un considerevole aumento dei dipendenti (+2,2%) e di una marcata contrazione degli autonomi che scendono da 170.683 a poco meno di 164mila unità. Se la dinamica del lavoro alle dipendenze risulta perfettamente allineata a quella italiana il segmento del lavoro non alle dipendenze appare nettamente in controtendenza all'andamento dell'intero Paese (-4,0% e +1,1% rispettivamente). In tale ambito le Marche soffrono una pesante contrazione delle costruzioni (-17,0%), del commercio (-11,8%) e dell'insieme degli altri servizi che segna una flessione dell'1,4%. Si noti, dopo aver sperimentato un lungo periodo di contrazione, il consistente aumento dell'occupazione dell'industria in senso stretto che segna un progresso del +7,3% del quale si avvantaggiano sia i dipendenti (+5,1%) che i lavoratori autonomi (+12,5%).

Su scala nazionale, l'agricoltura segna una variazione del +6,5% e l'industria in senso stretto un incremento dello 0,9%. Anche in Italia il settore delle costruzioni si caratterizza per la prolungata flessione dell'occupazione mentre il terziario è in considerevole progresso sia nella componente del commercio e dei servizi connessi al turismo (+ 4,1%) che nella nell'insieme delle restanti attività (+2,1%). Il tasso di occupazione delle Marche, alle cui dinamiche concorre il declino demografico, segna un rialzo pari ad un punto percentuale che lo porta ad attestarsi al 63,2% un valore intermedio tra quello del Nord Ovest (64,7%) e quello del Centro, pari al 62,1%. Rispetto alla media del Paese le Marche vantano un differenziale positivo di 6,5 punti percentuali. Al marginale rialzo del tasso di occupazione maschile (dal 70,5% del secondo trimestre 2015 all'attuale 70,9%) si accompagna un più accentuato incremento di quello femminile che si attesta al 55,6%.

Le persone in cerca di occupazione e la popolazione inattiva – Continua a crescere, anche in questo secondo trimestre del corrente anno, il numero delle persone alla ricerca di occupazione che sale, nelle Marche, di circa 3.200 unità (+5,1%). La dinamica risulta in controtendenza rispetto al contesto nazionale e a tutte le circoscrizioni territoriali prese a riferimento. Bisogna tuttavia considerare che l'aumento tendenziale della disoccupazione si associa, nel corso dei tre mesi considerati, ad una considerevole riduzione degli inattivi in età compresa tra i 15 e i 64 anni piuttosto che alla contrazione della base occupazionale. Il tasso di disoccupazione passa dal 9,2 al 9,6%, circa due punti percentuali in meno rispetto al dato nazionale. Alla marginale flessione riferita alla componente maschile (da 8,9% a 8,8%) si accompagna l'aumento di quella femminile che si attesta al 10,7%.

Tavola 1: forze di lavoro e tasso di attività

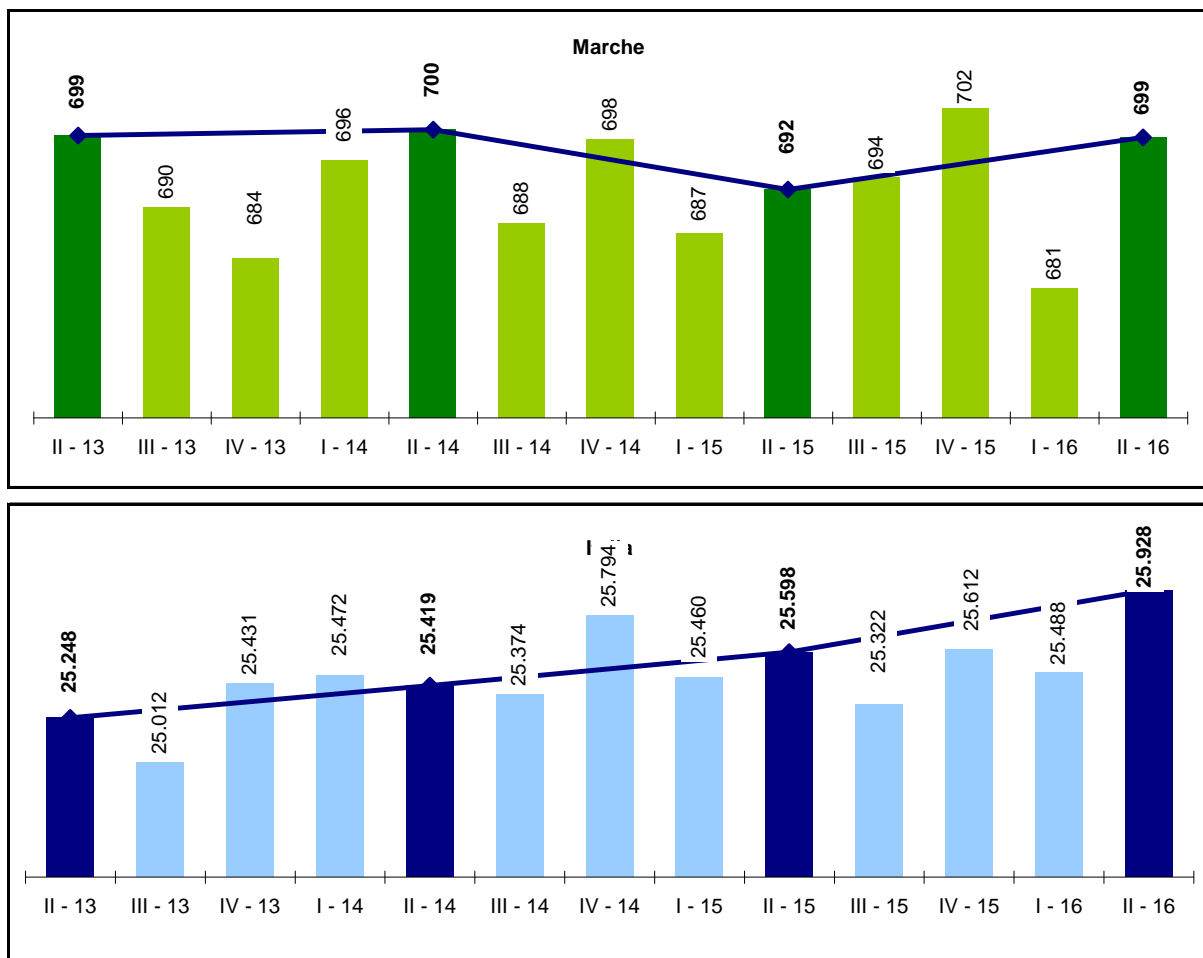
Forze di lavoro 15 e oltre	Valori			Variazioni %			Quota % per genere		
	2T-2014	2T-2015	2T-2016	2014/15	2015/16	2014/16	2T-2014	2T-2015	2T-2016
Maschi									
Marche	389.855	390.368	388.809	0,1%	-0,4%	-0,3%	55,7%	56,4%	55,7%
Nord Ovest	4.098.387	4.107.121	4.143.463	0,2%	0,9%	1,1%	55,9%	56,0%	55,8%
Nord Est	2.996.287	2.992.706	3.001.642	-0,1%	0,3%	0,2%	55,8%	56,0%	55,2%
Centro	3.006.549	3.026.213	3.043.669	0,7%	0,6%	1,2%	55,8%	55,7%	55,7%
Italia	14.654.154	14.787.323	14.914.600	0,9%	0,9%	1,8%	57,7%	57,8%	57,5%
Femmine									
Marche	309.654	301.972	309.786	-2,5%	2,6%	0,0%	44,3%	43,6%	44,3%
Nord Ovest	3.232.941	3.230.300	3.283.956	-0,1%	1,7%	1,6%	44,1%	44,0%	44,2%
Nord Est	2.369.759	2.351.289	2.431.573	-0,8%	3,4%	2,6%	44,2%	44,0%	44,8%
Centro	2.383.498	2.410.470	2.421.653	1,1%	0,5%	1,6%	44,2%	44,3%	44,3%
Italia	10.764.995	10.810.970	11.013.560	0,4%	1,9%	2,3%	42,3%	42,2%	42,5%
Totale									
Marche	699.509	692.340	698.595	-1,0%	0,9%	-0,1%	100,0%	100,0%	100,0%
Nord Ovest	7.331.328	7.337.421	7.427.419	0,1%	1,2%	1,3%	100,0%	100,0%	100,0%
Nord Est	5.366.046	5.343.995	5.433.215	-0,4%	1,7%	1,3%	100,0%	100,0%	100,0%
Centro	5.390.047	5.436.683	5.465.322	0,9%	0,5%	1,4%	100,0%	100,0%	100,0%
Italia	25.419.149	25.598.293	25.928.160	0,7%	1,3%	2,0%	100,0%	100,0%	100,0%

Tasso di attività 15 - 64	Valori			Punti di variazione%			Differenze territoriali		
	2T-2014	2T-2015	2T-2016	2014/15	2015/16	2014/16	2T-2014	2T-2015	2T-2016
Maschi									
Marche	77,6%	77,6%	78,0%	0,1	0,3	0,4	-	-	-
Nord Ovest	77,8%	78,2%	79,2%	0,3	1,1	1,4	0,3	0,5	1,3
Nord Est	78,1%	78,6%	78,9%	0,5	0,3	0,8	0,5	0,9	0,9
Centro	76,7%	77,2%	78,1%	0,4	0,9	1,4	-0,9	-0,5	0,1
Italia	73,3%	74,1%	75,1%	0,8	1,0	1,8	-4,2	-3,5	-2,9
Femmine									
Marche	62,2%	60,0%	62,3%	-2,2	2,3	0,1	-	-	-
Nord Ovest	62,6%	62,7%	63,9%	0,1	1,1	1,2	0,4	2,8	1,6
Nord Est	63,1%	62,7%	65,0%	-0,4	2,3	1,9	0,9	2,8	2,7
Centro	60,2%	60,9%	61,5%	0,7	0,6	1,3	-2,0	0,9	-0,8
Italia	54,1%	54,4%	55,7%	0,3	1,3	1,6	-8,1	-5,6	-6,6
Totale									
Marche	69,8%	68,8%	70,1%	-1,1	1,4	0,3	-	-	-
Nord Ovest	70,2%	70,5%	71,6%	0,2	1,1	1,3	0,4	1,7	1,5
Nord Est	70,6%	70,7%	72,0%	0,1	1,3	1,4	0,8	1,9	1,9
Centro	68,4%	68,9%	69,7%	0,6	0,8	1,3	-1,5	0,2	-0,4
Italia	63,6%	64,2%	65,3%	0,6	1,1	1,7	-6,2	-4,5	-4,8

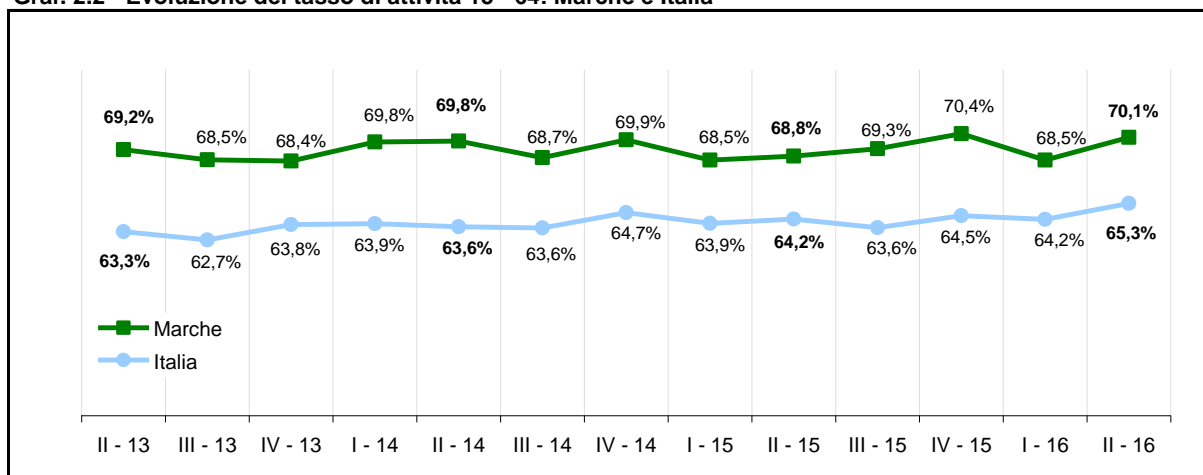
Tasso di attività 15 - 24	Valori			Punti di variazione%			Differenze territoriali		
	2T-2014	2T-2015	2T-2016	2014/15	2015/16	2014/16	2T-2014	2T-2015	2T-2016
Maschi									
Nord Ovest	33,4%	30,8%	30,0%	-2,6	-0,8	-3,4	-	-	-
Nord Est	32,2%	29,6%	31,0%	-2,6	1,4	-1,2	-45,4	-48,0	-47,0
Centro	29,2%	29,3%	31,5%	0,1	2,2	2,3	-48,3	-48,4	-46,5
Sud	28,6%	28,6%	28,9%	0,0	0,3	0,3	-49,0	-49,0	-49,1
Italia	30,5%	29,5%	30,0%	-1,0	0,6	-0,5	-47,1	-48,2	-48,0
Femmine									
Nord Ovest	25,6%	23,7%	25,7%	-1,9	2,0	0,1	-	-	-
Nord Est	26,2%	23,8%	26,6%	-2,4	2,8	0,4	-36,0	-36,2	-35,7
Centro	22,4%	21,3%	22,1%	-1,2	0,8	-0,3	-39,7	-38,7	-40,2
Sud	20,2%	19,4%	20,2%	-0,8	0,8	0,0	-42,0	-40,6	-42,1
Italia	23,0%	21,6%	23,0%	-1,4	1,5	0,1	-39,2	-38,4	-39,3
Totale									
Nord Ovest	29,6%	27,4%	27,9%	-2,2	0,5	-1,7	-	-	-
Nord Est	29,3%	26,8%	28,8%	-2,5	2,1	-0,4	-40,6	-42,0	-41,3
Centro	25,9%	25,4%	27,0%	-0,5	1,6	1,0	-43,9	-43,4	-43,2
Sud	24,5%	24,1%	24,7%	-0,4	0,6	0,2	-45,3	-44,6	-45,4
Italia	26,8%	25,6%	26,6%	-1,2	1,0	-0,2	-43,0	-43,1	-43,5

Fonte: elab. Osservatorio Mercato del Lavoro - Regione Marche su dati RcfI Istat

Graf. 2.1 - L'offerta di lavoro 15 anni e oltre (valori in migliaia)



Graf. 2.2 - Evoluzione del tasso di attività 15 - 64: Marche e Italia



Fonte: elab. Osservatorio Mercato del Lavoro - Regione Marche su dati RcfI Istat

Tavola 2: occupati e tassi di occupazione

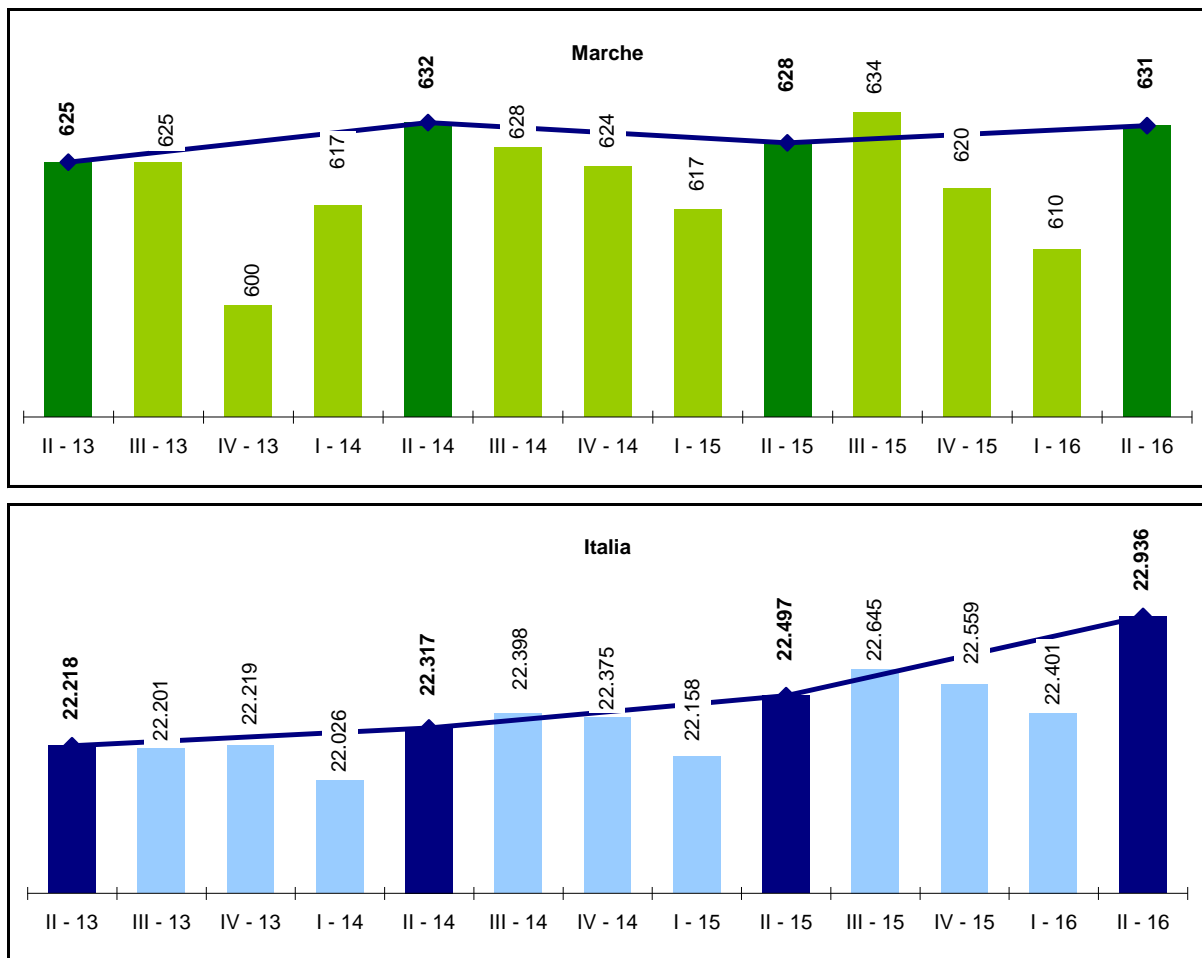
Occupati 15 e oltre	Valori			Variazioni %			Quota % per genere		
	2T-2014	2T-2015	2T-2016	2014/15	2015/16	2014/16	2T-2014	2T-2015	2T-2016
Maschi									
Marche	357.123	355.540	354.710	-0,4%	-0,2%	-0,7%	56,5%	56,6%	56,2%
Nord Ovest	3.737.465	3.772.875	3.851.501	0,9%	2,1%	3,1%	56,1%	56,2%	56,3%
Nord Est	2.813.800	2.814.999	2.826.098	0,0%	0,4%	0,4%	56,5%	56,7%	55,8%
Centro	2.720.440	2.717.625	2.757.849	-0,1%	1,5%	1,4%	56,5%	56,0%	56,3%
Italia	12.980.460	13.069.933	13.329.128	0,7%	2,0%	2,7%	58,2%	58,1%	58,1%
Femmine									
Marche	274.893	272.913	276.748	-0,7%	1,4%	0,7%	43,5%	43,4%	43,8%
Nord Ovest	2.928.438	2.935.646	2.989.963	0,2%	1,9%	2,1%	43,9%	43,8%	43,7%
Nord Est	2.170.232	2.150.599	2.235.719	-0,9%	4,0%	3,0%	43,5%	43,3%	44,2%
Centro	2.096.287	2.134.649	2.139.858	1,8%	0,2%	2,1%	43,5%	44,0%	43,7%
Italia	9.336.303	9.426.864	9.606.531	1,0%	1,9%	2,9%	41,8%	41,9%	41,9%
Totale									
Marche	632.016	628.453	631.458	-0,6%	0,5%	-0,1%	100,0%	100,0%	100,0%
Nord Ovest	6.665.903	6.708.521	6.841.464	0,6%	2,0%	2,6%	100,0%	100,0%	100,0%
Nord Est	4.984.032	4.965.598	5.061.817	-0,4%	1,9%	1,6%	100,0%	100,0%	100,0%
Centro	4.816.727	4.852.274	4.897.707	0,7%	0,9%	1,7%	100,0%	100,0%	100,0%
Italia	22.316.763	22.496.797	22.935.659	0,8%	2,0%	2,8%	100,0%	100,0%	100,0%

Tasso occupazione 15 - 64	Valori			Punti di variazione%			Differenze territoriali		
	2T-2014	2T-2015	2T-2016	2014/15	2015/16	2014/16	2T-2014	2T-2015	2T-2016
Maschi									
Marche	70,9%	70,5%	70,9%	-0,4	0,4	0,0	-	-	-
Nord Ovest	71,0%	71,1%	72,9%	0,1	1,8	1,9	0,1	0,6	2,0
Nord Est	73,6%	74,0%	74,7%	0,3	0,7	1,1	2,7	3,4	3,8
Centro	68,1%	69,2%	70,2%	1,0	1,1	2,1	-2,8	-1,4	-0,7
Italia	64,9%	65,3%	66,6%	0,3	1,3	1,6	-6,0	-5,3	-4,3
Femmine									
Marche	55,1%	54,0%	55,6%	-1,1	1,5	0,4	-	-	-
Nord Ovest	56,9%	57,3%	56,5%	0,4	-0,8	-0,4	1,8	3,3	0,9
Nord Est	56,1%	56,9%	56,9%	0,8	0,0	0,8	1,0	2,9	1,3
Centro	52,1%	53,3%	54,2%	1,3	0,9	2,2	-3,1	-0,7	-1,3
Italia	46,2%	46,8%	47,0%	0,6	0,2	0,8	-8,9	-7,2	-8,5
Totale									
Marche	63,0%	62,2%	63,2%	-0,7	1,0	0,2	-	-	-
Nord Ovest	63,9%	64,2%	64,7%	0,3	0,5	0,7	1,0	2,0	1,5
Nord Est	64,8%	65,4%	65,8%	0,6	0,3	0,9	1,9	3,2	2,6
Centro	60,0%	61,1%	62,1%	1,2	1,0	2,1	-3,0	-1,1	-1,1
Italia	55,5%	56,0%	56,7%	0,5	0,8	1,2	-7,4	-6,3	-6,5

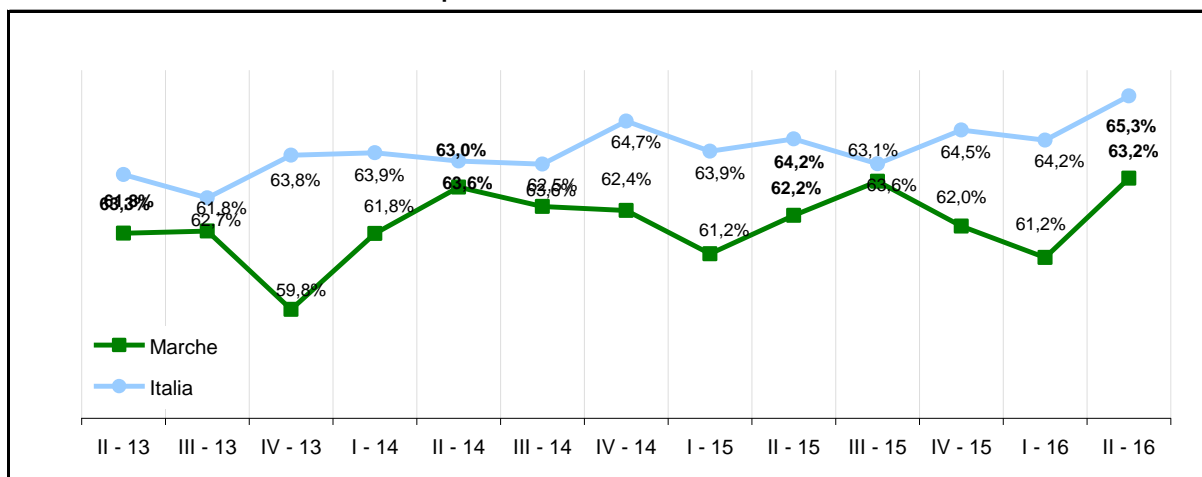
Tasso occupazione 15 - 24	Valori			Punti di variazione%			Differenze territoriali		
	2T-2014	2T-2015	2T-2016	2014/15	2015/16	2014/16	2T-2014	2T-2015	2T-2016
Maschi									
Nord Ovest	21,0%	20,3%	21,0%	-0,7	0,7	0,0	-	-	-
Nord Est	24,4%	23,7%	25,5%	-0,7	1,8	1,1	-46,5	-46,9	-45,4
Centro	17,8%	19,0%	20,2%	1,2	1,2	2,4	-53,1	-51,5	-50,7
Sud	12,9%	12,9%	15,4%	0,0	2,6	2,6	-58,0	-57,7	-55,5
Italia	17,8%	17,7%	19,5%	-0,1	1,8	1,7	-53,1	-52,8	-51,4
Femmine									
Nord Ovest	18,3%	16,4%	18,4%	-1,9	2,0	0,2	-	-	-
Nord Est	18,7%	17,1%	21,7%	-1,6	4,6	3,0	-36,4	-36,9	-33,8
Centro	12,6%	12,4%	13,8%	-0,2	1,4	1,2	-42,5	-41,6	-41,8
Sud	8,6%	7,6%	9,7%	-1,0	2,1	1,1	-46,5	-46,5	-45,9
Italia	13,4%	12,3%	14,7%	-1,1	2,4	1,3	-41,7	-41,7	-40,8
Totale									
Nord Ovest	19,7%	18,4%	19,8%	-1,3	1,3	0,1	-	-	-
Nord Est	21,6%	20,5%	23,6%	-1,2	3,2	2,0	-41,4	-41,8	-39,6
Centro	15,3%	15,8%	17,1%	0,5	1,3	1,8	-47,7	-46,5	-46,1
Sud	10,8%	10,3%	12,6%	-0,5	2,3	1,9	-52,2	-52,0	-50,6
Italia	15,7%	15,1%	17,2%	-0,6	2,1	1,5	-47,3	-47,2	-46,0

Fonte: elab. Osservatorio Mercato del Lavoro - Regione Marche su dati RcfI Istat

Graf. 3.1 - Occupati 15 anni e oltre (valori in migliaia)



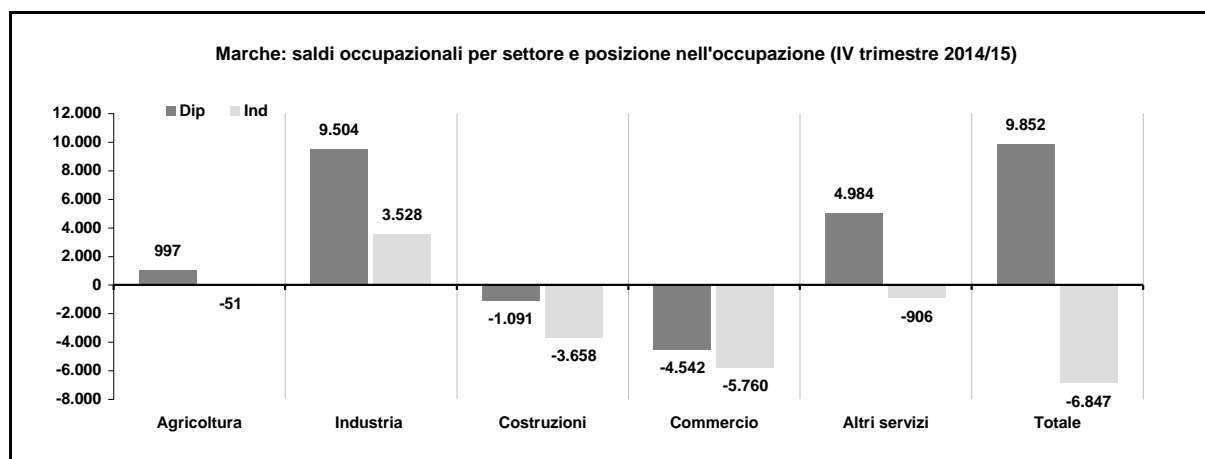
Graf. 3.2 - Evoluzione del tasso di occupazione 15 - 64: Marche e Italia



Fonte: elab. Osservatorio Mercato del Lavoro - Regione Marche su dati Rcfl Istat

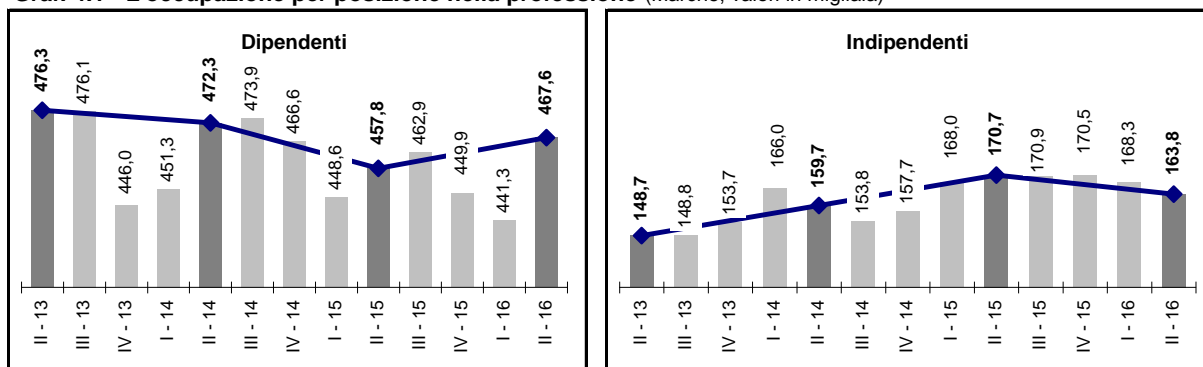
Tavola 3 - l'occupazione per settore di attività e posizione nell'occupazione (maschi e femmine)

Marche	Valori			Variazioni %			Quota % per posizione		
	2T-2014	2T-2015	2T-2016	2014/15	2015/16	2014/16	2T-2014	2T-2015	2T-2016
Dipendenti									
Agricoltura	4.123	4.277	5.274	3,7%	23,3%	27,9%	21,1%	24,0%	28,1%
Industria	165.906	157.878	167.382	-4,8%	6,0%	0,9%	88,8%	88,0%	87,0%
Costruzioni	21.717	17.024	15.933	-21,6%	-6,4%	-26,6%	56,2%	44,2%	47,2%
Commercio	76.477	68.921	64.379	-9,9%	-6,6%	-15,8%	59,2%	58,6%	60,0%
Altri servizi	204.090	209.670	214.654	2,7%	2,4%	5,2%	79,1%	76,2%	76,9%
Totale	472.313	457.770	467.622	-3,1%	2,2%	-1,0%	74,7%	72,8%	74,1%
Indipendenti									
Agricoltura	15.388	13.528	13.477	-12,1%	-0,4%	-12,4%	78,9%	76,0%	71,9%
Industria	20.896	21.468	24.996	2,7%	16,4%	19,6%	11,2%	12,0%	13,0%
Costruzioni	16.915	21.475	17.817	27,0%	-17,0%	5,3%	43,8%	55,8%	52,8%
Commercio	52.637	48.697	42.937	-7,5%	-11,8%	-18,4%	40,8%	41,4%	40,0%
Altri servizi	53.867	65.515	64.609	21,6%	-1,4%	19,9%	20,9%	23,8%	23,1%
Totale	159.703	170.683	163.836	6,9%	-4,0%	2,6%	25,3%	27,2%	25,9%
Totale									
Agricoltura	19.511	17.805	18.751	-8,7%	5,3%	-3,9%	100,0%	100,0%	100,0%
Industria	186.802	179.346	192.378	-4,0%	7,3%	3,0%	100,0%	100,0%	100,0%
Costruzioni	38.632	38.499	33.750	-0,3%	-12,3%	-12,6%	100,0%	100,0%	100,0%
Commercio	129.114	117.618	107.316	-8,9%	-8,8%	-16,9%	100,0%	100,0%	100,0%
Altri servizi	257.957	275.185	279.263	6,7%	1,5%	8,3%	100,0%	100,0%	100,0%
Totale	632.016	628.453	631.458	-0,6%	0,5%	-0,1%	100,0%	100,0%	100,0%
Italia									
Dipendenti									
Agricoltura	399.767	420.335	450.349	5,1%	7,1%	12,7%	50,0%	51,6%	51,9%
Industria	3.946.111	3.988.108	4.047.995	1,1%	1,5%	2,6%	87,7%	88,5%	89,1%
Costruzioni	875.500	899.540	868.125	2,7%	-3,5%	-0,8%	58,5%	58,8%	59,7%
Commercio	2.788.282	2.796.000	2.925.503	0,3%	4,6%	4,9%	61,7%	62,2%	62,5%
Altri servizi	8.796.909	8.885.758	9.077.505	1,0%	2,2%	3,2%	80,0%	79,7%	79,7%
Totale	16.806.569	16.989.741	17.369.477	1,1%	2,2%	3,3%	75,3%	75,5%	75,7%
Indipendenti									
Agricoltura	399.191	394.457	417.687	-1,2%	5,9%	4,6%	50,0%	48,4%	48,1%
Industria	555.323	516.082	497.702	-7,1%	-3,6%	-10,4%	12,3%	11,5%	10,9%
Costruzioni	620.458	630.699	586.451	1,7%	-7,0%	-5,5%	41,5%	41,2%	40,3%
Commercio	1.732.318	1.698.474	1.751.976	-2,0%	3,2%	1,1%	38,3%	37,8%	37,5%
Altri servizi	2.202.904	2.267.344	2.312.366	2,9%	2,0%	5,0%	20,0%	20,3%	20,3%
Totale	5.510.194	5.507.056	5.566.182	-0,1%	1,1%	1,0%	24,7%	24,5%	24,3%
Totale									
Agricoltura	798.958	814.792	868.036	2,0%	6,5%	8,6%	100,0%	100,0%	100,0%
Industria	4.501.434	4.504.190	4.545.697	0,1%	0,9%	1,0%	100,0%	100,0%	100,0%
Costruzioni	1.495.958	1.530.239	1.454.576	2,3%	-4,9%	-2,8%	100,0%	100,0%	100,0%
Commercio	4.520.600	4.494.474	4.677.479	-0,6%	4,1%	3,5%	100,0%	100,0%	100,0%
Altri servizi	10.999.813	11.153.102	11.389.871	1,4%	2,1%	3,5%	100,0%	100,0%	100,0%
Totale	22.316.763	22.496.797	22.935.659	0,8%	2,0%	2,8%	100,0%	100,0%	100,0%

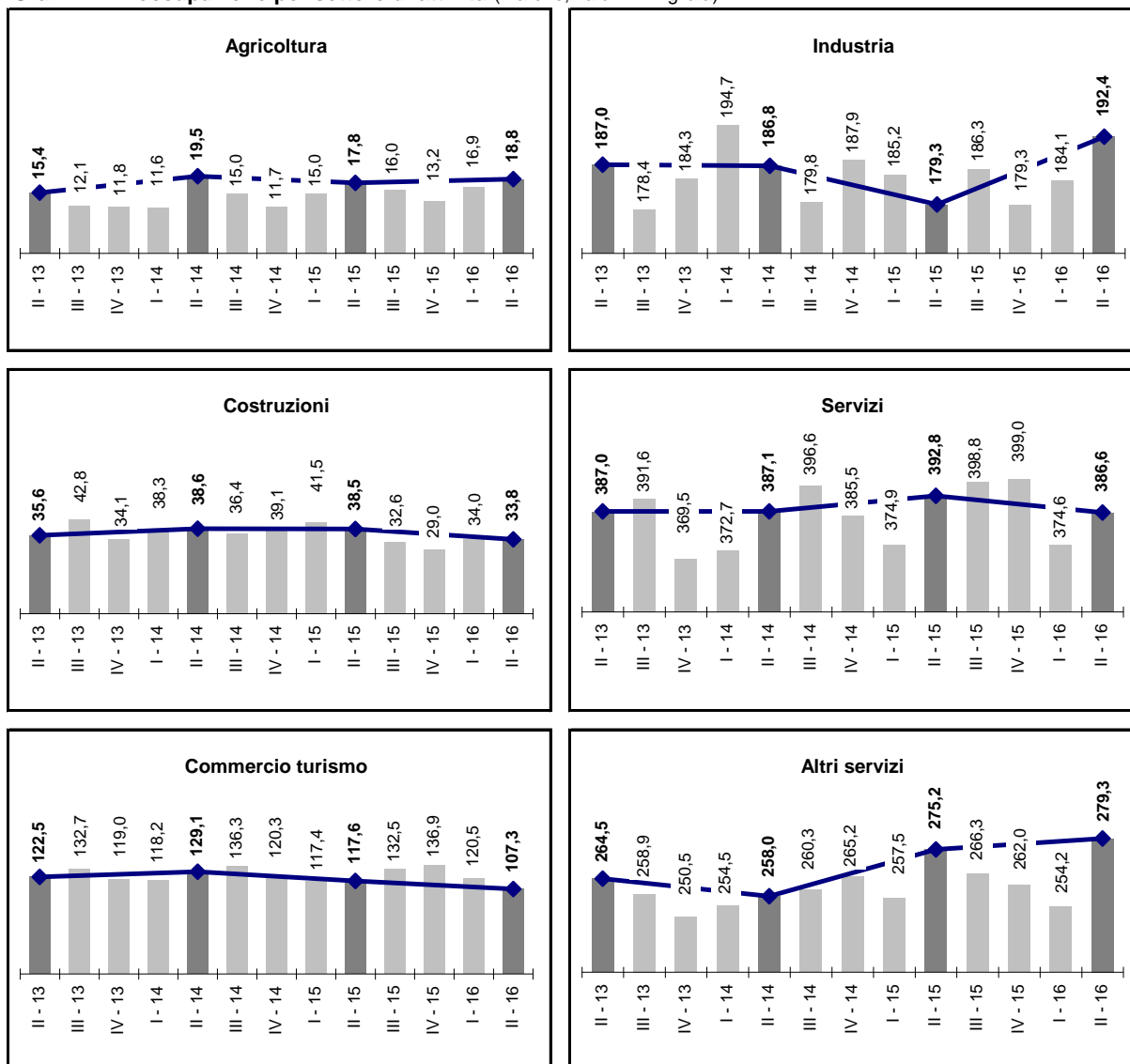


Fonte: elab. Osservatorio Mercato del Lavoro - Regione Marche su dati RcfI Istat

Graf. 4.1 - L'occupazione per posizione nella professione (Marche, valori in migliaia)



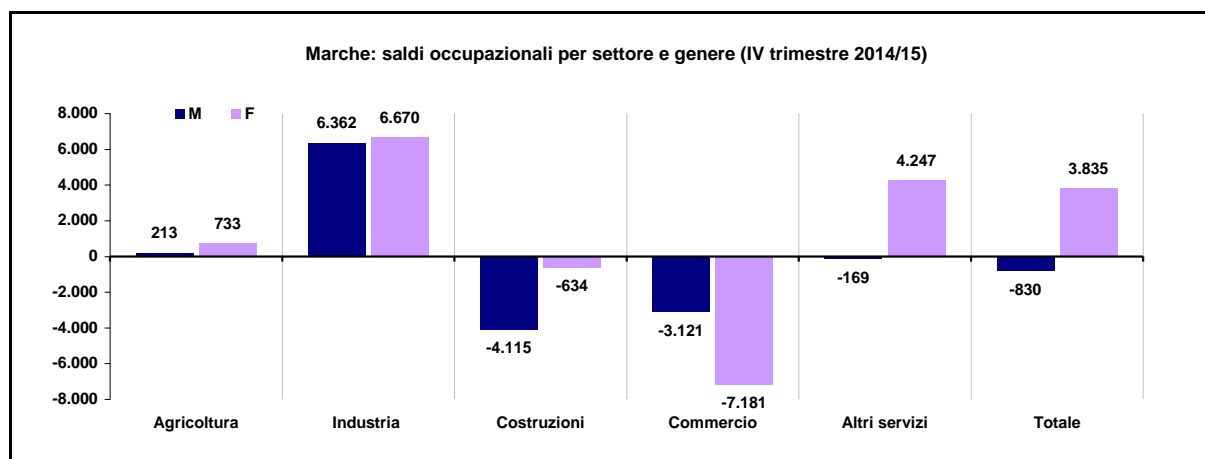
Graf. 4.2 - L'occupazione per settore di attività (Marche, valori in migliaia)



Fonte: elab. Osservatorio Mercato del Lavoro - Regione Marche su dati Rcfl Istat

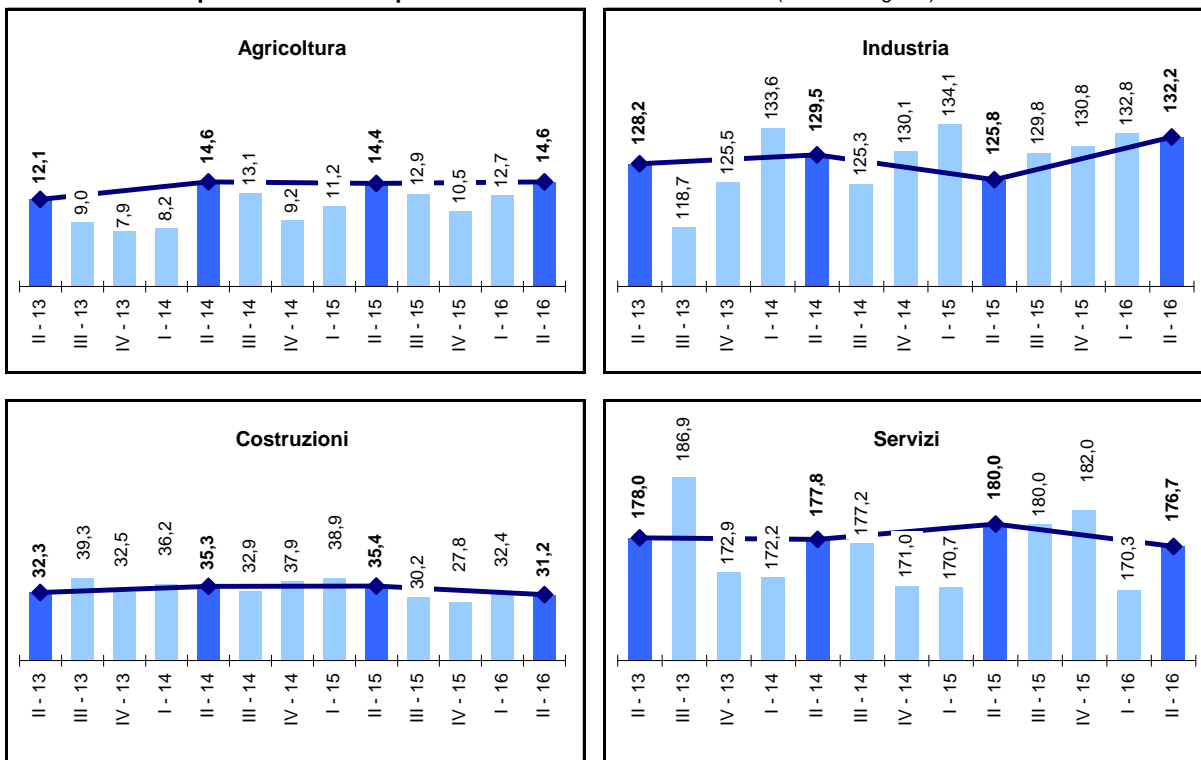
Tavola 4 - l'occupazione per settore di attività e genere (dipendenti e indipendenti)

Marche	Valori			Variazioni %			Quota % settore		
	2T-2014	2T-2015	2T-2016	2014/15	2015/16	2014/16	2T-2014	2T-2015	2T-2016
Maschi									
Agricoltura	14.582	14.360	14.573	-1,5%	1,5%	-0,1%	4,1%	4,0%	4,1%
Industria	129.539	125.832	132.194	-2,9%	5,1%	2,0%	36,3%	35,4%	37,3%
Costruzioni	35.252	35.354	31.239	0,3%	-11,6%	-11,4%	9,9%	9,9%	8,8%
Commercio	64.779	59.635	56.514	-7,9%	-5,2%	-12,8%	18,1%	16,8%	15,9%
Altri servizi	112.971	120.359	120.190	6,5%	-0,1%	6,4%	31,6%	33,9%	33,9%
Totale	357.123	355.540	354.710	-0,4%	-0,2%	-0,7%	100,0%	100,0%	100,0%
Femmine									
Agricoltura	4.929	3.445	4.178	-30,1%	21,3%	-15,2%	1,8%	1,3%	1,5%
Industria	57.263	53.514	60.184	-6,5%	12,5%	5,1%	20,8%	19,6%	21,7%
Costruzioni	3.380	3.145	2.511	-7,0%	-20,2%	-25,7%	1,2%	1,2%	0,9%
Commercio	64.335	57.983	50.802	-9,9%	-12,4%	-21,0%	23,4%	21,2%	18,4%
Altri servizi	144.986	154.826	159.073	6,8%	2,7%	9,7%	52,7%	56,7%	57,5%
Totale	274.893	272.913	276.748	-0,7%	1,4%	0,7%	100,0%	100,0%	100,0%
Totale									
Agricoltura	19.511	17.805	18.751	-8,7%	5,3%	-3,9%	3,1%	2,8%	3,0%
Industria	186.802	179.346	192.378	-4,0%	7,3%	3,0%	29,6%	28,5%	30,5%
Costruzioni	38.632	38.499	33.750	-0,3%	-12,3%	-12,6%	6,1%	6,1%	5,3%
Commercio	129.114	117.618	107.316	-8,9%	-8,8%	-16,9%	20,4%	18,7%	17,0%
Altri servizi	257.957	275.185	279.263	6,7%	1,5%	8,3%	40,8%	43,8%	44,2%
Totale	632.016	628.453	631.458	-0,6%	0,5%	-0,1%	100,0%	100,0%	100,0%
Italia									
Maschi									
Agricoltura	576.473	583.902	639.402	1,3%	9,5%	10,9%	4,4%	4,5%	4,8%
Industria	3.356.955	3.330.499	3.375.379	-0,8%	1,3%	0,5%	25,9%	25,5%	25,3%
Costruzioni	1.402.320	1.430.061	1.360.169	2,0%	-4,9%	-3,0%	10,8%	10,9%	10,2%
Commercio	2.495.791	2.536.786	2.679.275	1,6%	5,6%	7,4%	19,2%	19,4%	20,1%
Altri servizi	5.148.921	5.188.685	5.274.903	0,8%	1,7%	2,4%	39,7%	39,7%	39,6%
Totale	12.980.460	13.069.933	13.329.128	0,7%	2,0%	2,7%	100,0%	100,0%	100,0%
Femmine									
Agricoltura	222.485	230.890	228.634	3,8%	-1,0%	2,8%	2,4%	2,4%	2,4%
Industria	1.144.479	1.173.691	1.170.318	2,6%	-0,3%	2,3%	12,3%	12,5%	12,2%
Costruzioni	93.638	100.178	94.407	7,0%	-5,8%	0,8%	1,0%	1,1%	1,0%
Commercio	2.024.809	1.957.688	1.998.204	-3,3%	2,1%	-1,3%	21,7%	20,8%	20,8%
Altri servizi	5.850.892	5.964.417	6.114.968	1,9%	2,5%	4,5%	62,7%	63,3%	63,7%
Totale	9.336.303	9.426.864	9.606.531	1,0%	1,9%	2,9%	100,0%	100,0%	100,0%
Totale									
Agricoltura	798.958	814.792	868.036	2,0%	6,5%	8,6%	3,6%	3,6%	3,8%
Industria	4.501.434	4.504.190	4.545.697	0,1%	0,9%	1,0%	20,2%	20,0%	19,8%
Costruzioni	1.495.958	1.530.239	1.454.576	2,3%	-4,9%	-2,8%	6,7%	6,8%	6,3%
Commercio	4.520.600	4.494.474	4.677.479	-0,6%	4,1%	3,5%	20,3%	20,0%	20,4%
Altri servizi	10.999.813	11.153.102	11.389.871	1,4%	2,1%	3,5%	49,3%	49,6%	49,7%
Totale	22.316.763	22.496.797	22.935.659	0,8%	2,0%	2,8%	100,0%	100,0%	100,0%

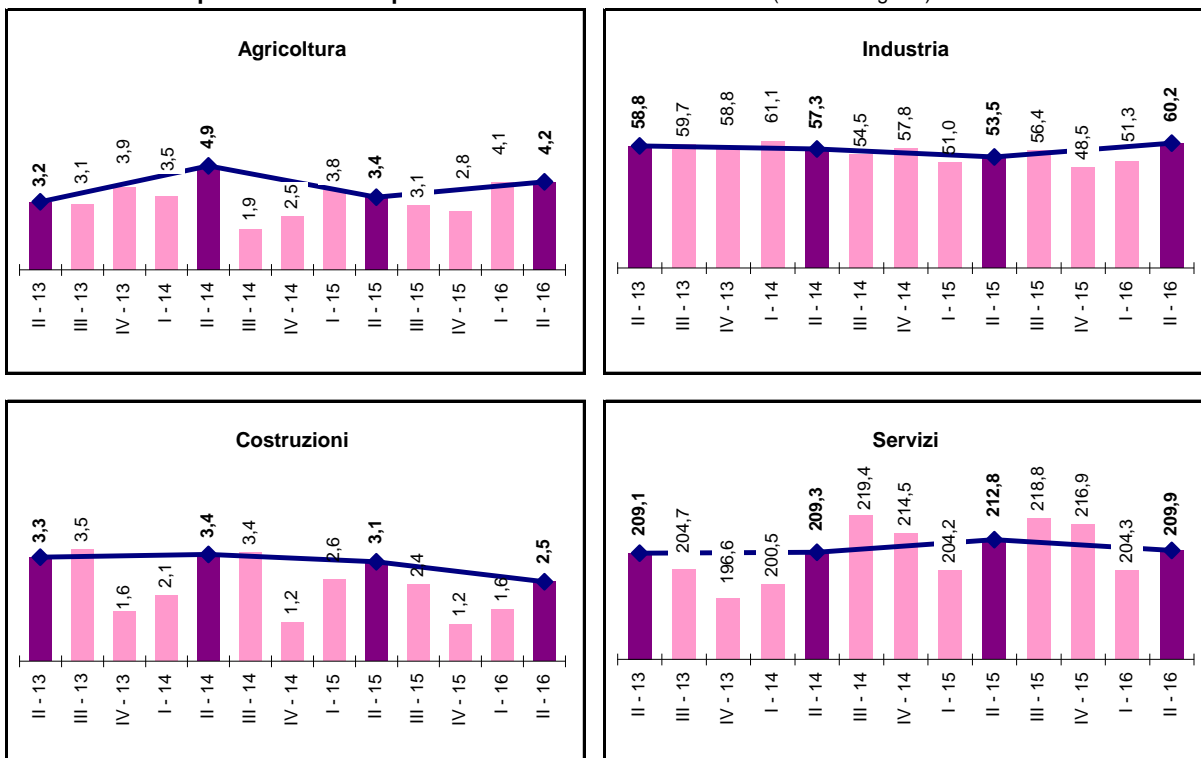


Fonte: elab. Osservatorio Mercato del Lavoro - Regione Marche su dati RcfI Istat

Graf. 5.1 - L'occupazione maschile per settore di attività nelle Marche (valori in migliaia)



Graf. 5.2 - L'occupazione femminile per settore di attività nelle Marche (valori in migliaia)



Fonte: elab. Osservatorio Mercato del Lavoro - Regione Marche su dati Rcfl Istat

Tavola 6: le persone in cerca di occupazione e tassi di disoccupazione

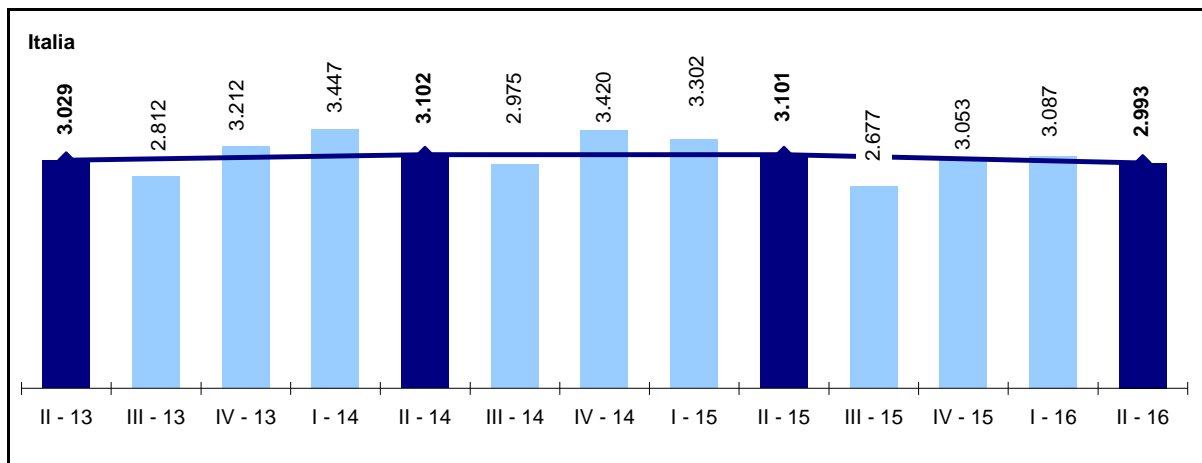
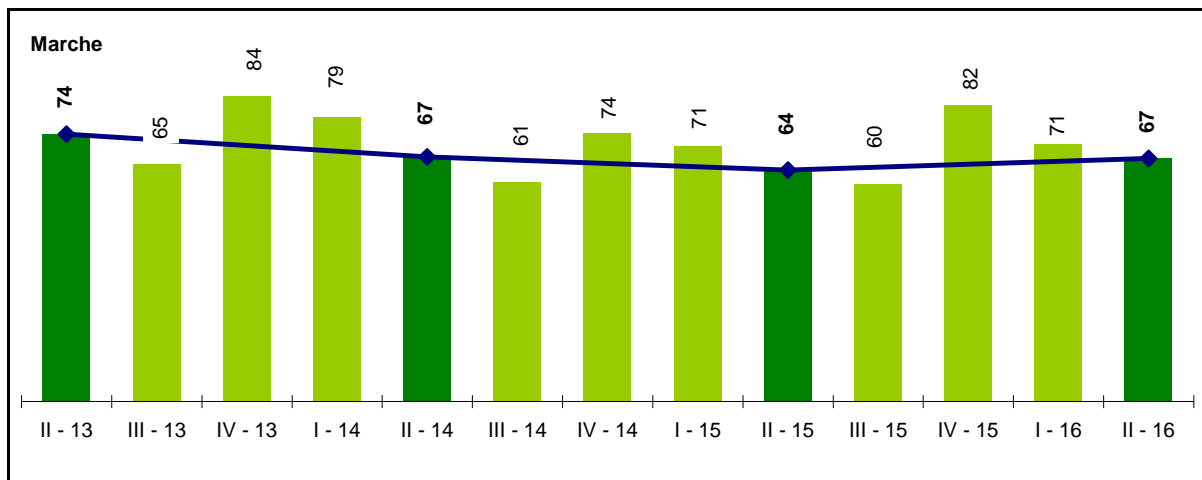
Persone in cerca di occupazione	Valori			Variazioni %			Quota % per genere		
	2T-2014	2T-2015	2T-2016	2014/15	2015/16	2014/16	2T-2014	2T-2015	2T-2016
Maschi									
Marche	32.732	34.828	34.099	6,4%	-2,1%	4,2%	48,5%	54,5%	50,8%
Nord Ovest	360.922	334.245	291.963	-7,4%	-12,7%	-19,1%	54,2%	53,1%	49,8%
Nord Est	182.488	177.706	175.542	-2,6%	-1,2%	-3,8%	47,8%	47,0%	47,3%
Centro	286.109	308.587	285.821	7,9%	-7,4%	-0,1%	49,9%	52,8%	50,4%
Italia	1.673.697	1.717.388	1.585.472	2,6%	-7,7%	-5,3%	53,9%	55,4%	53,0%
Femmine									
Marche	34.761	29.059	33.038	-16,4%	13,7%	-5,0%	51,5%	45,5%	49,2%
Nord Ovest	304.502	294.656	293.991	-3,2%	-0,2%	-3,5%	45,8%	46,9%	50,2%
Nord Est	199.526	200.691	195.856	0,6%	-2,4%	-1,8%	52,2%	53,0%	52,7%
Centro	287.210	275.823	281.794	-4,0%	2,2%	-1,9%	50,1%	47,2%	49,6%
Italia	1.428.690	1.384.111	1.407.030	-3,1%	1,7%	-1,5%	46,1%	44,6%	47,0%
Totale									
Marche	67.493	63.887	67.137	-5,3%	5,1%	-0,5%	100,0%	100,0%	100,0%
Nord Ovest	665.424	628.901	585.954	-5,5%	-6,8%	-11,9%	100,0%	100,0%	100,0%
Nord Est	382.014	378.397	371.398	-0,9%	-1,8%	-2,8%	100,0%	100,0%	100,0%
Centro	573.319	584.410	567.615	1,9%	-2,9%	-1,0%	100,0%	100,0%	100,0%
Italia	3.102.387	3.101.499	2.992.502	0,0%	-3,5%	-3,5%	100,0%	100,0%	100,0%

T. disoccupazione 15 e oltre	Valori			Punti di variazione%			Differenze territoriali		
	2T-2014	2T-2015	2T-2016	2014/15	2015/16	2014/16	2T-2014	2T-2015	2T-2016
Maschi									
Marche	8,4%	8,9%	8,8%	0,5	-0,2	0,4	-	-	-
Nord Ovest	8,8%	8,1%	7,0%	-0,7	-1,1	-1,8	0,4	-0,8	-1,7
Nord Est	6,1%	5,9%	5,8%	-0,2	-0,1	-0,2	-2,3	-3,0	-2,9
Centro	9,5%	10,2%	9,4%	0,7	-0,8	-0,1	1,1	1,3	0,6
Italia	11,4%	11,6%	10,6%	0,2	-1,0	-0,8	3,0	2,7	1,9
Femmine									
Marche	11,2%	9,6%	10,7%	-1,6	1,0	-0,6	-	-	-
Nord Ovest	9,4%	9,1%	9,0%	-0,3	-0,2	-0,5	-1,8	-0,5	-1,7
Nord Est	8,4%	8,5%	8,1%	0,1	-0,5	-0,4	-2,8	-1,1	-2,6
Centro	12,1%	11,4%	11,6%	-0,6	0,2	-0,4	0,8	1,8	1,0
Italia	13,3%	12,8%	12,8%	-0,5	0,0	-0,5	2,0	3,2	2,1
Totale									
Marche	9,6%	9,2%	9,6%	-0,4	0,4	0,0	-	-	-
Nord Ovest	9,1%	8,6%	7,9%	-0,5	-0,7	-1,2	-0,6	-0,7	-1,7
Nord Est	7,1%	7,1%	6,8%	0,0	-0,2	-0,3	-2,5	-2,1	-2,8
Centro	10,6%	10,7%	10,4%	0,1	-0,4	-0,3	1,0	1,5	0,8
Italia	12,2%	12,1%	11,5%	-0,1	-0,6	-0,7	2,6	2,9	1,9

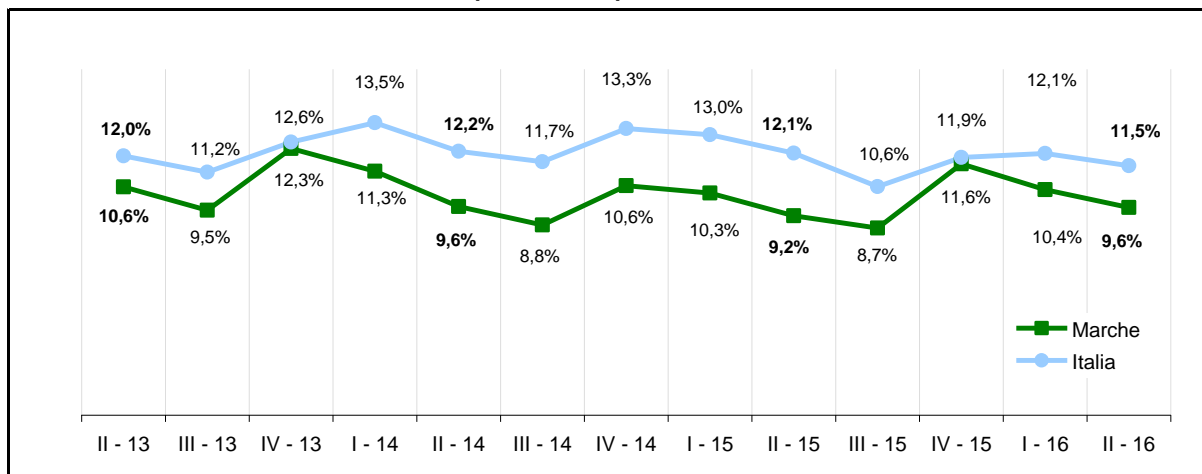
T. disoccupazione 15 - 24	Valori			Punti di variazione%			Differenze territoriali		
	2T-2014	2T-2015	2T-2016	2014/15	2015/16	2014/16	2T-2014	2T-2015	2T-2016
Maschi									
Nord Ovest	37,0%	34,1%	29,9%	-2,9	-4,2	-7,1	-	-	-
Nord Est	24,2%	20,1%	17,8%	-4,1	-2,3	-6,4	15,8	11,2	9,0
Centro	39,0%	35,1%	35,8%	-3,9	0,7	-3,2	30,6	26,2	27,0
Sud	55,0%	55,0%	46,6%	0,0	-8,5	-8,5	46,7	46,1	37,8
Italia	41,7%	39,8%	35,1%	-1,9	-4,7	-6,6	33,3	30,9	26,3
Femmine									
Nord Ovest	28,5%	30,7%	28,1%	2,1	-2,5	-0,4	-	-	-
Nord Est	28,6%	28,1%	18,3%	-0,5	-9,7	-10,3	17,4	18,5	7,7
Centro	43,8%	41,7%	37,7%	-2,1	-4,0	-6,1	32,6	32,1	27,0
Sud	57,5%	61,0%	52,2%	3,5	-8,7	-5,2	46,2	51,3	41,5
Italia	41,5%	43,0%	36,1%	1,5	-6,9	-5,4	30,3	33,3	25,4
Totale									
Nord Ovest	33,4%	32,6%	29,1%	-0,8	-3,5	-4,4	-	-	-
Nord Est	26,1%	23,6%	18,0%	-2,6	-5,5	-8,1	16,5	14,3	8,4
Centro	41,0%	37,8%	36,6%	-3,2	-1,2	-4,5	31,4	28,6	26,9
Sud	56,0%	57,4%	48,8%	1,3	-8,5	-7,2	46,4	48,1	39,2
Italia	41,6%	41,1%	35,5%	-0,5	-5,6	-6,1	32,0	31,9	25,9

Fonte: elab. Osservatorio Mercato del Lavoro - Regione Marche su dati RcfI Istat

Graf. 6.1 - Persone in cerca di occupazione 15 oltre (valori in migliaia)



Graf. 6.4 - Evoluzione del tasso di disoccupazione complessivo: Marche e Italia



Fonte: elab. Osservatorio Mercato del Lavoro - Regione Marche su dati Rcfl Istat

Tavola 7: la popolazione inattiva e tassi di inattività 15 - 64

Inattivi 15 - 64	Valori			Variazioni %			Quota % per genere		
	2T-2014	2T-2015	2T-2016	2014/15	2015/16	2014/16	2T-2014	2T-2015	2T-2016
Maschi									
Marche	109.541	108.588	106.124	-0,9%	-2,3%	-3,1%	37,0%	35,6%	36,7%
Nord Ovest	1.134.908	1.114.752	1.056.390	-1,8%	-5,2%	-6,9%	37,3%	37,0%	36,6%
Nord Est	812.660	792.050	777.659	-2,5%	-1,8%	-4,3%	37,3%	36,5%	37,6%
Centro	886.630	868.355	830.289	-2,1%	-4,4%	-6,4%	36,3%	36,3%	35,7%
Italia	5.196.583	5.022.963	4.818.360	-3,3%	-4,1%	-7,3%	36,5%	35,9%	35,7%
Femmine									
Marche	186.224	196.214	183.398	5,4%	-6,5%	-1,5%	63,0%	64,4%	63,3%
Nord Ovest	1.908.628	1.897.056	1.831.032	-0,6%	-3,5%	-4,1%	62,7%	63,0%	63,4%
Nord Est	1.367.873	1.378.428	1.289.198	0,8%	-6,5%	-5,8%	62,7%	63,5%	62,4%
Centro	1.554.667	1.524.176	1.494.713	-2,0%	-1,9%	-3,9%	63,7%	63,7%	64,3%
Italia	9.047.926	8.950.202	8.665.520	-1,1%	-3,2%	-4,2%	63,5%	64,1%	64,3%
Totale									
Marche	295.765	304.802	289.522	3,1%	-5,0%	-2,1%	100,0%	100,0%	100,0%
Nord Ovest	3.043.536	3.011.808	2.887.422	-1,0%	-4,1%	-5,1%	100,0%	100,0%	100,0%
Nord Est	2.180.533	2.170.478	2.066.857	-0,5%	-4,8%	-5,2%	100,0%	100,0%	100,0%
Centro	2.441.297	2.392.531	2.325.002	-2,0%	-2,8%	-4,8%	100,0%	100,0%	100,0%
Italia	14.244.509	13.973.165	13.483.880	-1,9%	-3,5%	-5,3%	100,0%	100,0%	100,0%
Forze di lavoro potenziali									
Forze di lavoro potenziali	Valori			Variazioni %			Quota % su totale inattivi		
	2T-2014	2T-2015	2T-2016	2014/15	2015/16	2014/16	2T-2014	2T-2015	2T-2016
Maschi									
Marche	22.112	22.689	15.834	2,6%	-30,2%	-28,4%	20,2%	20,9%	14,9%
Nord Ovest	169.372	186.386	150.095	10,0%	-19,5%	-11,4%	14,9%	16,7%	14,2%
Nord Est	98.898	117.358	101.037	18,7%	-13,9%	2,2%	12,2%	14,8%	13,0%
Centro	165.416	166.402	156.384	0,6%	-6,0%	-5,5%	18,7%	19,2%	18,8%
Italia	1.278.976	1.320.566	1.270.821	3,3%	-3,8%	-0,6%	24,6%	26,3%	26,4%
Femmine									
Marche	31.021	36.677	28.810	18,2%	-21,4%	-7,1%	16,7%	18,7%	15,7%
Nord Ovest	254.596	288.858	256.847	13,5%	-11,1%	0,9%	13,3%	15,2%	14,0%
Nord Est	172.097	194.704	160.028	13,1%	-17,8%	-7,0%	12,6%	14,1%	12,4%
Centro	289.009	311.589	269.263	7,8%	-13,6%	-6,8%	18,6%	20,4%	18,0%
Italia	1.930.489	2.022.104	1.877.314	4,7%	-7,2%	-2,8%	21,3%	22,6%	21,7%
Totale									
Marche	53.133	59.366	44.644	11,7%	-24,8%	-16,0%	18,0%	19,5%	15,4%
Nord Ovest	423.968	475.244	406.942	12,1%	-14,4%	-4,0%	13,9%	15,8%	14,1%
Nord Est	270.995	312.062	261.065	15,2%	-16,3%	-3,7%	12,4%	14,4%	12,6%
Centro	454.425	477.991	425.647	5,2%	-11,0%	-6,3%	18,6%	20,0%	18,3%
Italia	3.209.465	3.342.670	3.148.135	4,2%	-5,8%	-1,9%	22,5%	23,9%	23,3%
Tasso inattività 15 - 64									
Tasso inattività 15 - 64	Valori			Punti di variazione%			Differenze territoriali		
	2T-2014	2T-2015	2T-2016	2014/15	2015/16	2014/16	2T-2014	2T-2015	2T-2016
Maschi									
Marche	22,4%	22,4%	22,0%	-0,1	-0,3	-0,4	-	-	-
Nord Ovest	22,2%	21,8%	20,8%	-0,3	-1,1	-1,4	-0,3	-0,5	-1,3
Nord Est	21,9%	21,4%	21,1%	-0,5	-0,3	-0,8	-0,5	-0,9	-0,9
Centro	23,3%	22,8%	21,9%	-0,4	-0,9	-1,4	0,9	0,5	-0,1
Italia	26,7%	25,9%	24,9%	-0,8	-1,0	-1,8	4,2	3,5	2,9
Femmine									
Marche	37,8%	40,0%	37,7%	2,2	-2,3	-0,1	-	-	-
Nord Ovest	37,4%	37,3%	36,1%	-0,1	-1,1	-1,2	-0,4	-2,8	-1,6
Nord Est	36,9%	37,3%	35,0%	0,4	-2,3	-1,9	-0,9	-2,8	-2,7
Centro	39,8%	39,1%	38,5%	-0,7	-0,6	-1,3	2,0	-0,9	0,8
Italia	45,9%	45,6%	44,3%	-0,3	-1,3	-1,6	8,1	5,6	6,6
Totale									
Marche	30,2%	31,2%	29,9%	1,1	-1,4	-0,3	-	-	-
Nord Ovest	29,8%	29,5%	28,4%	-0,2	-1,1	-1,3	-0,4	-1,7	-1,5
Nord Est	29,4%	29,3%	28,0%	-0,1	-1,3	-1,4	-0,8	-1,9	-1,9
Centro	31,6%	31,1%	30,3%	-0,6	-0,8	-1,3	1,5	-0,2	0,4
Italia	36,4%	35,8%	34,7%	-0,6	-1,1	-1,7	6,2	4,5	4,8

Fonte: elab. Osservatorio Mercato del Lavoro - Regione Marche su dati RcfI Istat

Tavola 8: la popolazione residente 15 anni e oltre

Popolazione 15 oltre	Valori			Variazioni %			Quota % per genere		
	2T-2014	2T-2015	2T-2016	2014/15	2015/16	2014/16	2T-2014	2T-2015	2T-2016
Maschi									
Marche	749.558	748.098	745.275	-0,2%	-0,4%	-0,6%	48,5%	48,5%	48,5%
Nord Ovest	7.796.087	7.802.581	7.792.989	0,1%	-0,1%	0,0%	48,6%	48,7%	48,7%
Nord Est	5.635.505	5.638.835	5.632.120	0,1%	-0,1%	-0,1%	48,7%	48,7%	48,7%
Centro	5.785.252	5.796.719	5.788.949	0,2%	-0,1%	0,1%	48,2%	48,2%	48,2%
Italia	29.359.578	29.376.801	29.332.580	0,1%	-0,2%	-0,1%	48,6%	48,6%	48,6%
Femmine									
Marche	796.735	795.265	791.931	-0,2%	-0,4%	-0,6%	51,5%	51,5%	51,5%
Nord Ovest	8.231.894	8.235.105	8.217.505	0,0%	-0,2%	-0,2%	51,4%	51,3%	51,3%
Nord Est	5.934.737	5.937.818	5.927.572	0,1%	-0,2%	-0,1%	51,3%	51,3%	51,3%
Centro	6.215.822	6.223.452	6.215.515	0,1%	-0,1%	0,0%	51,8%	51,8%	51,8%
Italia	31.104.196	31.098.848	31.023.307	0,0%	-0,2%	-0,3%	51,4%	51,4%	51,4%
Totale									
Marche	1.546.293	1.543.363	1.537.206	-0,2%	-0,4%	-0,6%	100,0%	100,0%	100,0%
Nord Ovest	16.027.981	16.037.686	16.010.494	0,1%	-0,2%	-0,1%	100,0%	100,0%	100,0%
Nord Est	11.570.242	11.576.653	11.559.692	0,1%	-0,1%	-0,1%	100,0%	100,0%	100,0%
Centro	12.001.074	12.020.171	12.004.464	0,2%	-0,1%	0,0%	100,0%	100,0%	100,0%
Italia	60.463.774	60.475.649	60.355.887	0,0%	-0,2%	-0,2%	100,0%	100,0%	100,0%

Inattivi 15 oltre	Valori			Variazioni %			Quota % su totale inattivi		
	2T-2014	2T-2015	2T-2016	2014/15	2015/16	2014/16	2T-2014	2T-2015	2T-2016
Maschi									
Marche	359.703	357.730	356.466	-0,5%	-0,4%	-0,9%	48,0%	47,8%	47,8%
Nord Ovest	3.697.700	3.695.460	3.649.526	-0,1%	-1,2%	-1,3%	47,4%	47,4%	46,8%
Nord Est	2.639.218	2.646.129	2.630.478	0,3%	-0,6%	-0,3%	46,8%	46,9%	46,7%
Centro	2.778.703	2.770.506	2.745.280	-0,3%	-0,9%	-1,2%	48,0%	47,8%	47,4%
Italia	14.705.424	14.589.478	14.417.980	-0,8%	-1,2%	-2,0%	50,1%	49,7%	49,2%
Femmine									
Marche	487.081	493.293	482.145	1,3%	-2,3%	-1,0%	61,1%	62,0%	60,9%
Nord Ovest	4.998.953	5.004.805	4.933.549	0,1%	-1,4%	-1,3%	60,7%	60,8%	60,0%
Nord Est	3.564.978	3.586.529	3.495.999	0,6%	-2,5%	-1,9%	60,1%	60,4%	59,0%
Centro	3.832.324	3.812.982	3.793.862	-0,5%	-0,5%	-1,0%	61,7%	61,3%	61,0%
Italia	20.339.201	20.287.878	20.009.747	-0,3%	-1,4%	-1,6%	65,4%	65,2%	64,5%
Totale									
Marche	846.784	851.023	838.611	0,5%	-1,5%	-1,0%	54,8%	55,1%	54,6%
Nord Ovest	8.696.653	8.700.265	8.583.075	0,0%	-1,3%	-1,3%	54,3%	54,2%	53,6%
Nord Est	6.204.196	6.232.658	6.126.477	0,5%	-1,7%	-1,3%	53,6%	53,8%	53,0%
Centro	6.611.027	6.583.488	6.539.142	-0,4%	-0,7%	-1,1%	55,1%	54,8%	54,5%
Italia	35.044.625	34.877.356	34.427.727	-0,5%	-1,3%	-1,8%	58,0%	57,7%	57,0%

Fonte: elab. Osservatorio Mercato del Lavoro - Regione Marche su dati Rcf Istat

2. I dati di fonte amministrativa: assunzioni, trasformazioni, cessazioni e saldi

I. Assunzioni – Nel secondo trimestre del corrente anno il numero complessivo di assunzioni diminuisce, in termini tendenziali, dell'11% scendendo da 72.168 a 64.255 unità. L'insieme dei nuovi contratti afferenti alla componente del lavoro dipendente riporta una flessione del 9,1%. Le diminuzioni sono maggiori rispetto alle Regioni SeCo¹ in cui si registra un -2,2% complessivo e un -1,7% per il lavoro dipendente.

Le assunzioni che fanno riferimento a rapporti di lavoro alle dipendenze diminuiscono in tutte le province della regione, in particolare ad Ancona (-14,2%), con i cali maggiori riscontrabili nei Centri per l'Impiego di Fabriano (-21,9% e Ancona (-16,7%). Gli avviamenti calano maggiormente per le donne (-13,1%) che non per gli uomini (-5,4%). Per i lavoratori italiani e stranieri il calo è simile. Con riferimento alle classi di età, le dinamiche sono tutte di segno negativo con variazioni più accentuate in quella da 35 a 44 anni (-13,7%).

I macrosettori economici mostrano tutti variazioni di segno negativo: -21,1% l'industria, -4,6% le costruzioni, -7,4% i servizi, -0,5% agricoltura e pesca. Tutte le componenti del manifatturiero registrano dinamiche sfavorevoli con cali più accentuati nell'alimentare e nel tessile abbigliamento (vicino al 30%). Nel terziario, le assunzioni aumentano solo, e in termini assai moderati, nei servizi alle imprese (+4,9%), mentre sono in calo in tutti gli altri settori, in particolare nell'istruzione (-41,6%) e nei trasporti comunicazioni (-20,7%).

La complessiva contrazione riportata dal lavoro dipendente è in gran parte imputabile al calo delle assunzioni a tempo indeterminato che scendono da 10.525 a 5.668 (-46,1%). Diminuiscono anche gli ingressi nell'occupazione con contratti a tempo determinato (-5,8%), mentre crescono apprendistato (+7,9%) e somministrazione (+8,9%). Anche le tre componenti del lavoro autonomo sono tutte in calo: -6,3% il domestico, -18,1% l'intermittente, -45,9% il parasubordinato.

II. Saldi delle posizioni lavorative dipendenti – Premessa metodologica. Il saldo assunzioni-cessazioni rappresenta, per il periodo considerato, la variazione netta delle posizioni lavorative in essere a fine periodo rispetto alla situazione iniziale. Tale variazione va valutata tenendo presente che i trimestri sono condizionati dalla stagionalità della natura di alcuni rapporti di lavoro e, come tali, non possono essere considerati come rappresentativi del dato annuale. Vi è inoltre una "stagionalità amministrativa" dei rapporti di lavoro che spesso cessano a scadenze "naturali" di fine-anno o fine-mese e vengono riavviati all'inizio di quello successivo (soprattutto in determinati mesi). Per questi motivi, il terzo e il quarto trimestre dell'anno sono per le Marche tendenzialmente periodi di "depressione" del livello delle posizioni lavorative in essere – saldi assunzioni-cessazioni generalmente negativi – a differenza dei primi due trimestri dell'anno in cui si osservano solitamente saldi positivi.

Il saldo delle posizioni di lavoro dipendente, ovvero la differenza tra assunzioni, trasformazioni e cessazioni è pari a 8.640 e risulta in flessione del 17,8% rispetto al valore del corrispondente trimestre 2015 quando si era attestata a 10.508 unità. Tale dinamica riguarda in particolare Macerata (-55,7%), Pesaro Urbino e Ancona (-20% circa); a Fermo e Ascoli Piceno non si registrano variazioni di rilievo. In tutte le province i saldi assunzioni-cessazioni restano comunque positivi, in modo particolare Pesaro Urbino (2.911) e Ancona (2.373).

Il calo riguarda soprattutto le donne che a livello percentuale calano del 41,9%, contro il 10,3% degli uomini. La contrazione del saldo riguarda sia i lavoratori italiani (-22,2%) che stranieri (-9,2%) e coinvolge tutte le classi di età - in particolare la classe 35-44 anni (da 1.226 a 431, -64,8%) - tranne i giovanissimi (15-24) e gli anziani in aumento.

¹ Il complesso delle regioni SeCo è costituito da tutte quelle regioni e province autonome che aderiscono al Network SeCo - Statistiche Comunicazioni Obbligatorie: Province autonome di Bolzano e Trento, Campania, Emilia-Romagna, Friuli Venezia Giulia, Liguria, Lombardia, Marche, Piemonte, Sardegna, Umbria, Veneto.

La differenza tra ingressi e uscite, al netto delle trasformazioni, peggiora in modo particolare nell'industria (-33,9%) e nei servizi (-16,1%). A livello del manifatturiero i saldi sono positivi in tutti i comparti, ma con un calo generalizzato ad eccezione del legno mobile e del tessile abbigliamento. Le diminuzioni sono più consistenti nella meccanica (da 782 del secondo trimestre 2015 a 428) e nel calzaturiero (da 606 a 353). Nel terziario i saldi sono positivi in tutti i settori ad eccezione dell'istruzione in cui il saldo negativo è di 7.754 posizioni lavorative, come anche negli anni passati dovuto all'interruzione dei rapporti di lavoro con il terminare dell'anno scolastico.

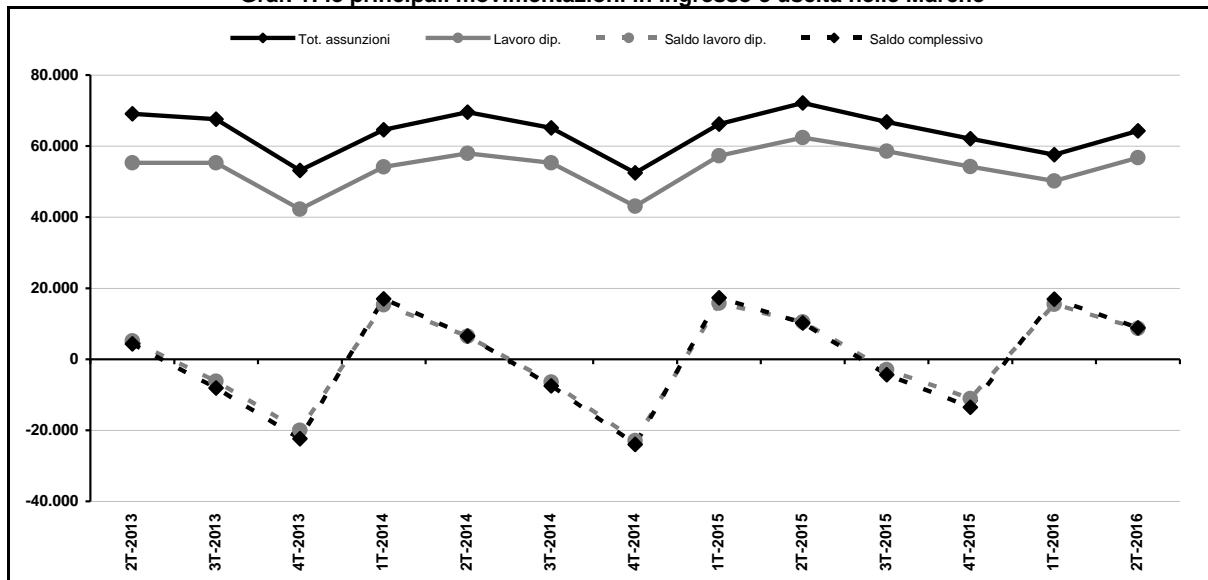
Con riferimento alle tipologie contrattuali, nel lavoro dipendente il calo delle posizioni lavorative è interamente dovuto al contratto a tempo indeterminato, il cui saldo passa da 3.925 del secondo trimestre 2015 a -1.111 dell'ultimo trimestre, mentre cresce il saldo sia nel tempo determinato (+57%) che nell'apprendistato (+64%) e nella somministrazione (+13,1%). Ad eccezione del tempo indeterminato, le altre tipologie contrattuali di lavoro dipendente presentano saldi positivi (+6.315 il tempo determinato, +1.700 circa nell'apprendistato e nella somministrazione. Per quanto riguarda le altre tipologie contrattuali, risulta in diminuzione il saldo nel lavoro domestico, mentre cresce nell'intermittente e nel parasubordinato; è positivo il saldo di posizioni lavorative dell'intermittente (+378), mentre risulta negativo nel lavoro domestico (-98) e nel parasubordinato (-81).

Tav. 1: assunzioni, trasformazioni e cessazioni - Il trimestre 2016

Totale movimenti	Valori			Variazioni		
	2T-2014	2T-2015	2T-2016	2014/15	2015/16	2014/16
Assunzioni						
Marche	69.545	72.168	64.255	3,8%	-11,0%	-7,6%
- di cui lavoro dipendente	57.965	62.365	56.713	7,6%	-9,1%	-2,2%
Trasformazioni						
Marche	2.559	3.814	2.180	49,0%	-42,8%	-14,8%
- di cui da apprendistato	657	776	674	18,1%	-13,1%	2,6%
- di cui da tempo determinato	1.902	3.038	1.506	59,7%	-50,4%	-20,8%
Cessazioni						
Marche	63.000	61.964	55.416	-1,6%	-10,6%	-12,0%
- di cui lavoro dipendente	51.480	51.857	48.073	0,7%	-7,3%	-6,6%
Saldo						
Marche	6.545	10.204	8.839	55,9%	-13,4%	35,0%
- di cui lavoro dipendente	6.485	10.508	8.640	62,0%	-17,8%	33,2%

Fonte: elab. Osservatorio Mercato del Lavoro - Regione Marche su dati SIL - Job Agency

Graf. 1: le principali movimentazioni in ingresso e uscita nelle Marche



Fonte: elab. Osservatorio Mercato del Lavoro - Regione Marche su dati SIL - Job Agency

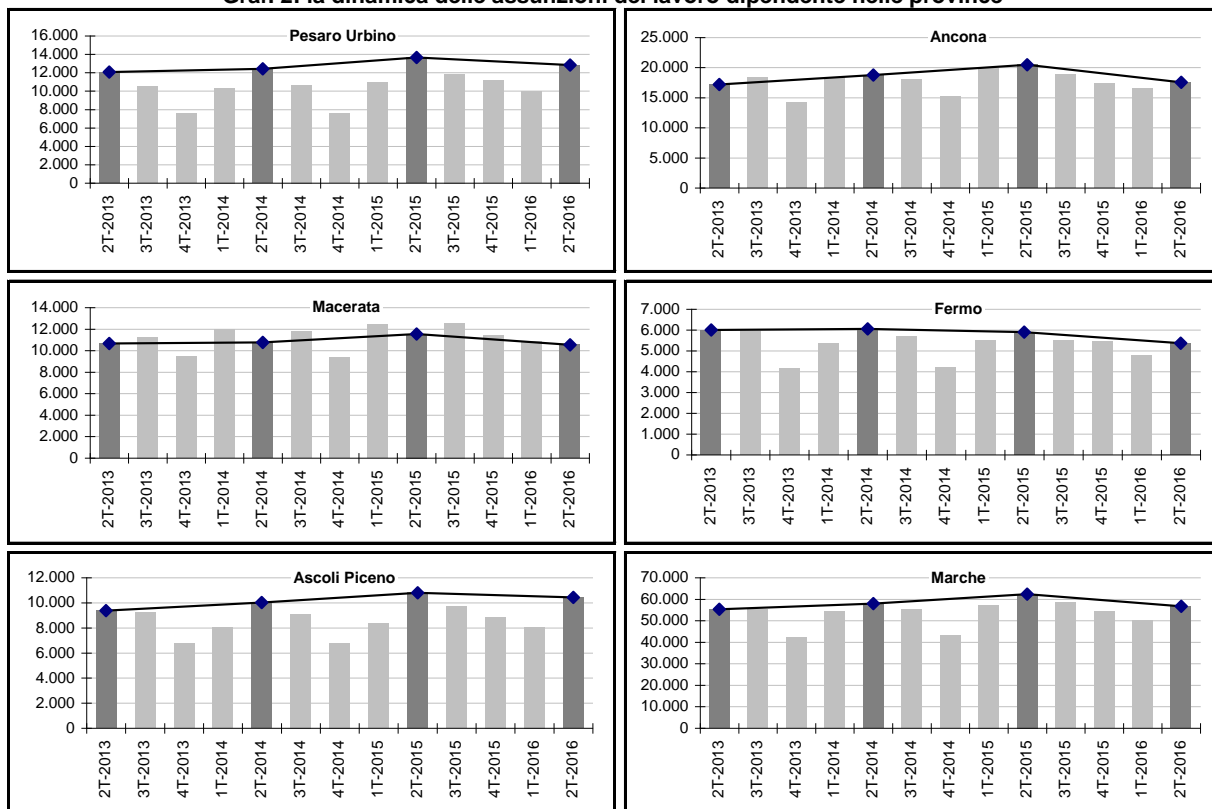
Tav. 2: la dimensione territoriale delle assunzioni del lavoro dipendente - Il trimestre 2016

Provincia (Totale movimenti)	Valori			Variazioni %			Quota %		
	2T-2014	2T-2015	2T-2016	2014/15	2015/16	2014/16	2014	2015	2016
Pesaro e Urbino	12.410	13.663	12.820	10,1%	-6,2%	3,3%	21,4%	21,9%	22,6%
Ancona	18.741	20.470	17.557	9,2%	-14,2%	-6,3%	32,3%	32,8%	31,0%
Macerata	10.752	11.547	10.531	7,4%	-8,8%	-2,1%	18,5%	18,5%	18,6%
Fermo	6.048	5.897	5.367	-2,5%	-9,0%	-11,3%	10,4%	9,5%	9,5%
Ascoli Piceno	10.014	10.788	10.438	7,7%	-3,2%	4,2%	17,3%	17,3%	18,4%
Totale	57.965	62.365	56.713	7,6%	-9,1%	-2,2%	100,0%	100,0%	100,0%

Centro per l'Impiego (Totale movimenti)	Valori			Variazioni %			Quota %		
	2T-2014	2T-2015	2T-2016	2014/15	2015/16	2014/16	2014	2015	2016
Pesaro	5.897	6.503	6.438	10,3%	-1,0%	9,2%	10,2%	10,4%	11,4%
Fano	4.778	5.266	4.761	10,2%	-9,6%	-0,4%	8,2%	8,4%	8,4%
Urbino	1.735	1.894	1.621	9,2%	-14,4%	-6,6%	3,0%	3,0%	2,9%
Senigallia	3.673	3.899	3.453	6,2%	-11,4%	-6,0%	6,3%	6,3%	6,1%
Ancona	9.573	10.645	8.869	11,2%	-16,7%	-7,4%	16,5%	17,1%	15,6%
Jesi	3.408	3.757	3.541	10,2%	-5,7%	3,9%	5,9%	6,0%	6,2%
Fabiano	2.087	2.169	1.694	3,9%	-21,9%	-18,8%	3,6%	3,5%	3,0%
Civitanova	5.290	5.772	5.240	9,1%	-9,2%	-0,9%	9,1%	9,3%	9,2%
Macerata	3.154	3.204	2.909	1,6%	-9,2%	-7,8%	5,4%	5,1%	5,1%
Tolentino	2.308	2.571	2.382	11,4%	-7,4%	3,2%	4,0%	4,1%	4,2%
Fermo	6.048	5.897	5.367	-2,5%	-9,0%	-11,3%	10,4%	9,5%	9,5%
San Benedetto del Tronto	6.016	6.114	5.706	1,6%	-6,7%	-5,2%	10,4%	9,8%	10,1%
Ascoli Piceno	3.998	4.674	4.732	16,9%	1,2%	18,4%	6,9%	7,5%	8,3%
Totale	57.965	62.365	56.713	7,6%	-9,1%	-2,2%	100,0%	100,0%	100,0%

Fonte: elab. Osservatorio Mercato del Lavoro - Regione Marche su dati SIL - Job Agency

Graf. 2: la dinamica delle assunzioni del lavoro dipendente nelle province



Fonte: elab. Osservatorio Mercato del Lavoro - Regione Marche su dati SIL - Job Agency

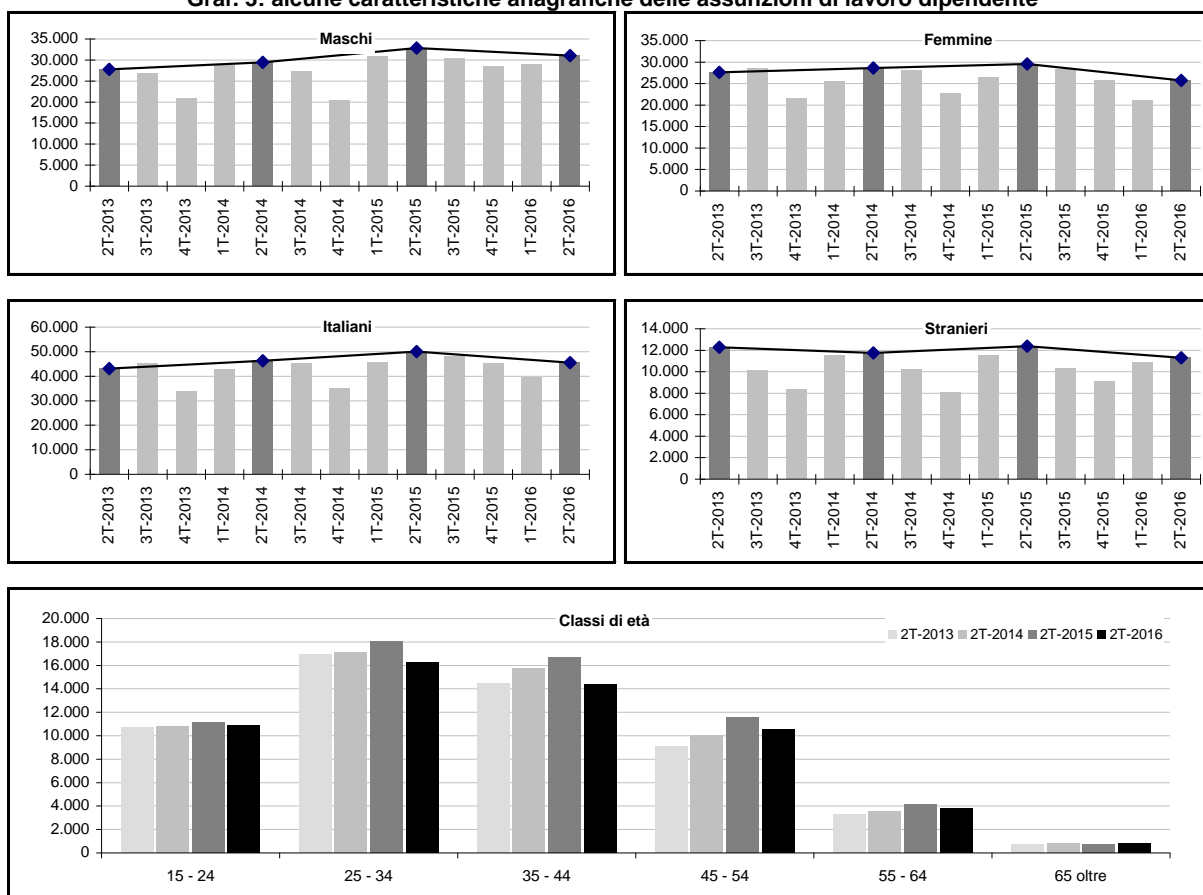
Tav. 3: caratteristiche anagrafiche delle assunzioni del lavoro dipendente - Il trimestre 2016

Genere (Totale movimenti)	Valori			Variazioni %			Quota %		
	2T-2014	2T-2015	2T-2016	2014/15	2015/16	2014/16	2014	2015	2016
Maschi	29.405	32.822	31.036	11,6%	-5,4%	5,5%	50,7%	52,6%	54,7%
Femmine	28.560	29.543	25.677	3,4%	-13,1%	-10,1%	49,3%	47,4%	45,3%
Totale	57.965	62.365	56.713	7,6%	-9,1%	-2,2%	100,0%	100,0%	100,0%

Cittadinanza (Totale movimenti)	Valori			Variazioni %			Quota %		
	2T-2014	2T-2015	2T-2016	2014/15	2015/16	2014/16	2014	2015	2016
Italiani	46.230	49.997	45.434	8,1%	-9,1%	-1,7%	79,8%	80,2%	80,1%
Stranieri	11.735	12.368	11.279	5,4%	-8,8%	-3,9%	20,2%	19,8%	19,9%
Totale	57.965	62.365	56.713	7,6%	-9,1%	-2,2%	100,0%	100,0%	100,0%

Classi di età (Totale movimenti)	Valori			Variazioni %			Quota %		
	2T-2014	2T-2015	2T-2016	2014/15	2015/16	2014/16	2014	2015	2016
15 - 24	10.834	11.153	10.891	2,9%	-2,3%	0,5%	18,7%	17,9%	19,2%
25 - 34	17.129	18.034	16.251	5,3%	-9,9%	-5,1%	29,6%	28,9%	28,7%
35 - 44	15.708	16.688	14.397	6,2%	-13,7%	-8,3%	27,1%	26,8%	25,4%
45 - 54	9.994	11.586	10.556	15,9%	-8,9%	5,6%	17,2%	18,6%	18,6%
55 - 64	3.520	4.166	3.819	18,4%	-8,3%	8,5%	6,1%	6,7%	6,7%
65 oltre	780	738	799	-5,4%	8,3%	2,4%	1,3%	1,2%	1,4%
Totale	57.965	62.365	56.713	7,6%	-9,1%	-2,2%	100,0%	100,0%	100,0%

Graf. 3: alcune caratteristiche anagrafiche delle assunzioni di lavoro dipendente



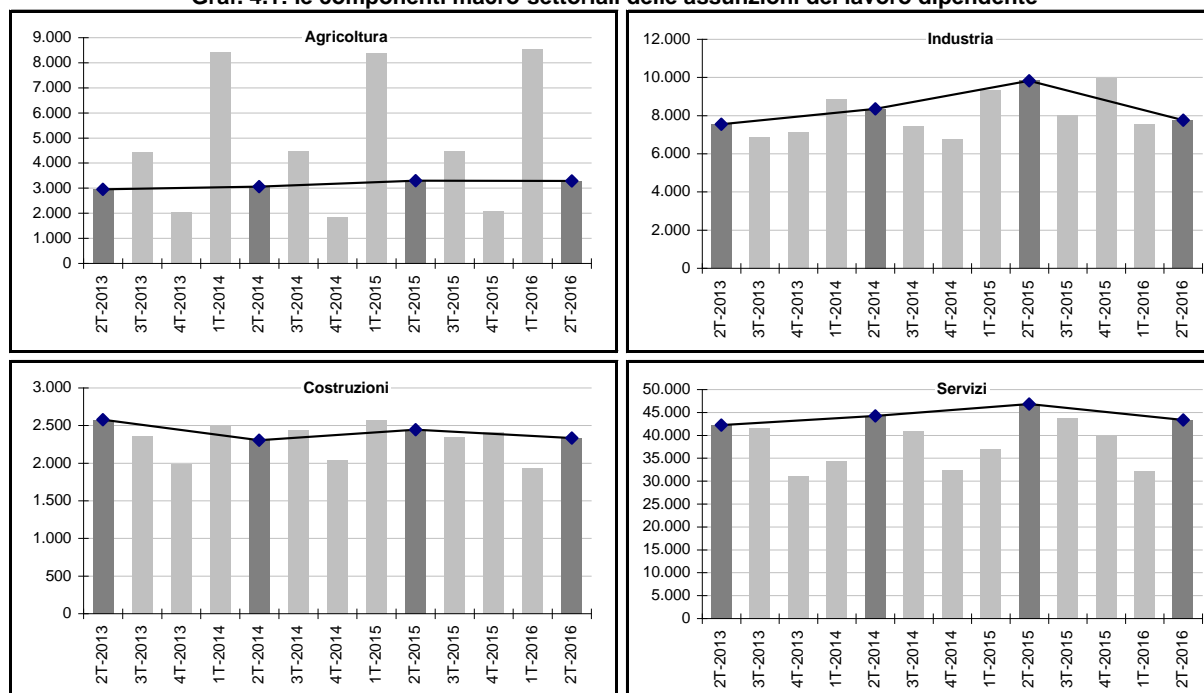
Fonte: elab. Osservatorio Mercato del Lavoro - Regione Marche su dati SIL - Job Agency

Tav. 4: le assunzioni del lavoro dipendente per settore di attività - II trimestre 2016

Macro settori di attività (Totale movimenti)	Valori			Variazioni %			Quota %		
	2T-2014	2T-2015	2T-2016	2014/15	2015/16	2014/16	2014	2015	2016
Agricoltura e pesca	3.060	3.299	3.284	7,8%	-0,5%	7,3%	5,3%	5,3%	5,8%
Industria	8.346	9.820	7.749	17,7%	-21,1%	-7,2%	14,4%	15,7%	13,7%
Costruzioni	2.304	2.444	2.331	6,1%	-4,6%	1,2%	4,0%	3,9%	4,1%
Servizi	44.243	46.794	43.348	5,8%	-7,4%	-2,0%	76,3%	75,0%	76,4%
Nd	12	8	1	-33,3%	-87,5%	-91,7%	0,0%	0,0%	0,0%
Totale	57.965	62.365	56.713	7,6%	-9,1%	-2,2%	100,0%	100,0%	100,0%

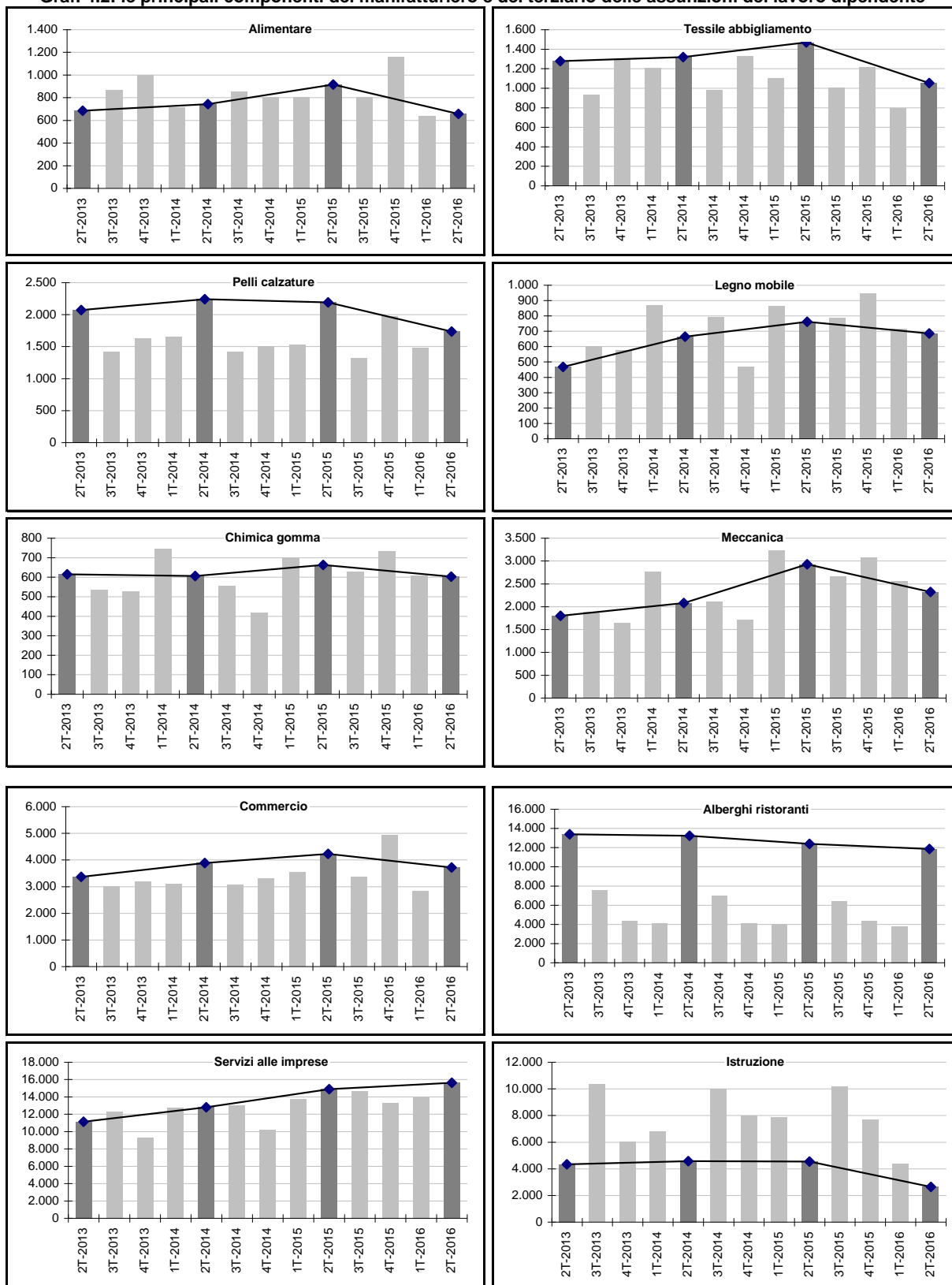
Comparti (Totale movimenti)	Valori			Variazioni %			Quota %		
	2T-2014	2T-2015	2T-2016	2014/15	2015/16	2014/16	2014	2015	2016
Manifatture / industrie									
Alimentare	742	916	656	23,5%	-28,4%	-11,6%	8,9%	9,3%	8,5%
Tessile abbigliamento	1.319	1.468	1.052	11,3%	-28,3%	-20,2%	15,8%	14,9%	13,6%
Calzaturiero	2.240	2.192	1.733	-2,1%	-20,9%	-22,6%	26,8%	22,3%	22,4%
Legno Mobile	665	761	685	14,4%	-10,0%	3,0%	8,0%	7,7%	8,8%
Chimica gomma	606	663	602	9,4%	-9,2%	-0,7%	7,3%	6,8%	7,8%
Meccanica	2.078	2.925	2.322	40,8%	-20,6%	11,7%	24,9%	29,8%	30,0%
Altre industrie	696	895	699	28,6%	-21,9%	0,4%	8,3%	9,1%	9,0%
Totale	8.346	9.820	7.749	17,7%	-21,1%	-7,2%	100,0%	100,0%	100,0%
Terziario									
Commercio	3.883	4.223	3.712	8,8%	-12,1%	-4,4%	8,8%	9,0%	8,6%
Alberghi e ristoranti	13.232	12.391	11.854	-6,4%	-4,3%	-10,4%	29,9%	26,5%	27,3%
Trasporti e comunicazioni	1.592	2.193	1.738	37,8%	-20,7%	9,2%	3,6%	4,7%	4,0%
Servizi alle imprese	12.789	14.876	15.608	16,3%	4,9%	22,0%	28,9%	31,8%	36,0%
Pubblica amministrazione	941	735	726	-21,9%	-1,2%	-22,8%	2,1%	1,6%	1,7%
Sanità e assistenza sociale	1.394	1.698	1.619	21,8%	-4,7%	16,1%	3,2%	3,6%	3,7%
Istruzione	4.570	4.531	2.644	-0,9%	-41,6%	-42,1%	10,3%	9,7%	6,1%
Altri servizi	5.842	6.147	5.447	5,2%	-11,4%	-6,8%	13,2%	13,1%	12,6%
Totale	44.243	46.794	43.348	5,8%	-7,4%	-2,0%	100,0%	100,0%	100,0%

Graf. 4.1: le componenti macro-settoriali delle assunzioni del lavoro dipendente



Fonte: elab. Osservatorio Mercato del Lavoro - Regione Marche su dati SIL - Job Agency

Graf. 4.2: le principali componenti del manifatturiero e del terziario delle assunzioni del lavoro dipendente

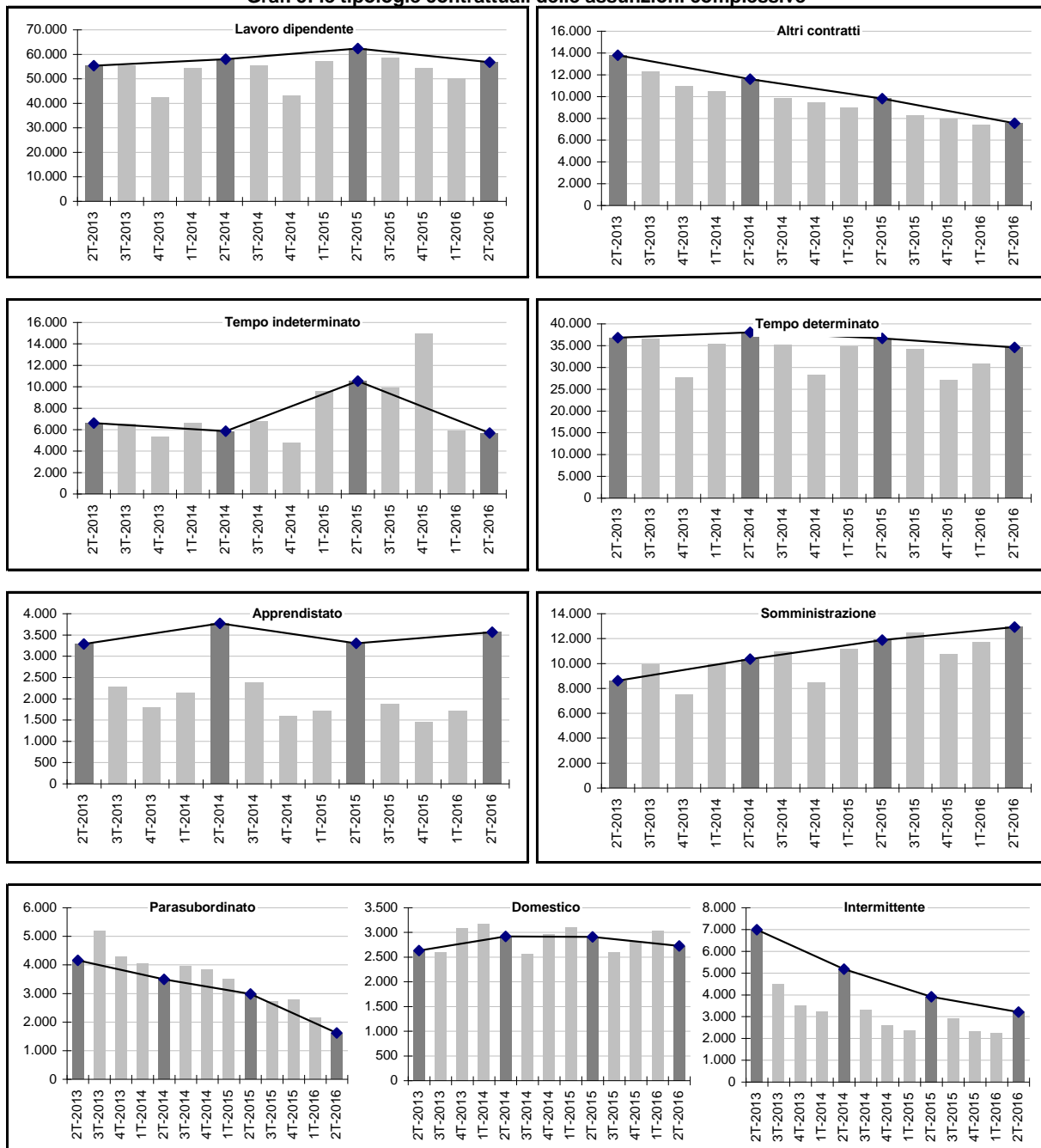


Fonte: elab. Osservatorio Mercato del Lavoro - Regione Marche su dati SIL - Job Agency

Tav. 5: le assunzioni complessive per tipologia contrattuale - Il trimestre 2016

Contratti (Totale movimenti)	Valori			Variazioni %			Quota %		
	2T-2014	2T-2015	2T-2016	2014/15	2015/16	2014/16	2014	2015	2016
Lavoro dipendente:	57.965	62.365	56.713	7,6%	-9,1%	-2,2%	83,3%	86,4%	88,3%
- Tempo indeterminato	5.839	10.525	5.668	80,3%	-46,1%	-2,9%	8,4%	14,6%	8,8%
- Tempo determinato	38.019	36.665	34.554	-3,6%	-5,8%	-9,1%	54,7%	50,8%	53,8%
- Apprendistato	3.769	3.304	3.565	-12,3%	7,9%	-5,4%	5,4%	4,6%	5,5%
- Somministrazione	10.338	11.871	12.926	14,8%	8,9%	25,0%	14,9%	16,4%	20,1%
Altri contratti:	11.580	9.803	7.542	-15,3%	-23,1%	-34,9%	16,7%	13,6%	11,7%
- Domestico	2.919	2.910	2.727	-0,3%	-6,3%	-6,6%	4,2%	4,0%	4,2%
- Intermittente	5.172	3.913	3.203	-24,3%	-18,1%	-38,1%	7,4%	5,4%	5,0%
- Parasubordinato	3.489	2.980	1.612	-14,6%	-45,9%	-53,8%	5,0%	4,1%	2,5%
Totale	69.545	72.168	64.255	3,8%	-11,0%	-7,6%	100,0%	100,0%	100,0%

Graf. 5: le tipologie contrattuali delle assunzioni complessive



Fonte: elab. Osservatorio Mercato del Lavoro - Regione Marche su dati SIL - Job Agency

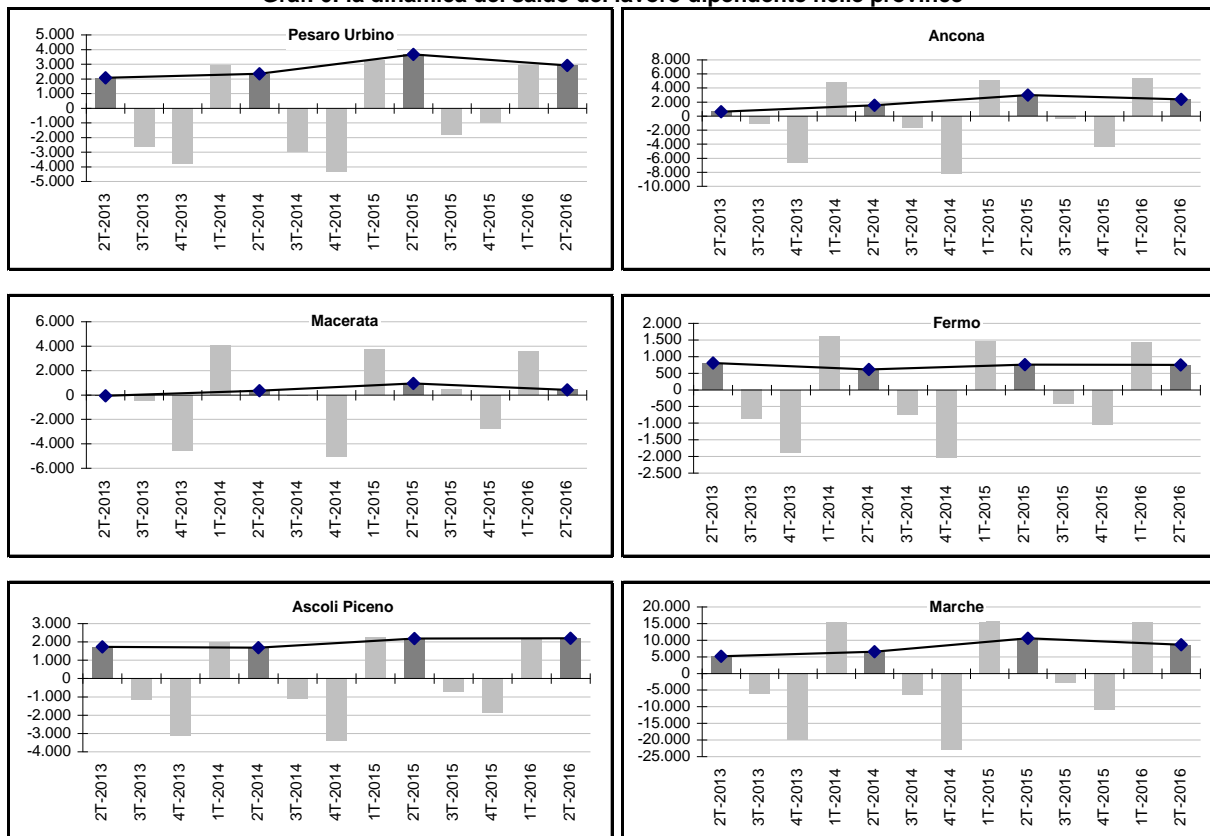
Tav. 6: la dimensione territoriale del saldo del lavoro dipendente - II trimestre 2016

Provincia (Totale movimenti)	Valori			Variazioni %			Quota %		
	2T-2014	2T-2015	2T-2016	2014/15	2015/16	2014/16	2014	2015	2016
Pesaro e Urbino	2.339	3.653	2.911	56,2%	-20,3%	24,5%	36,1%	34,8%	33,7%
Ancona	1.515	2.994	2.373	97,6%	-20,7%	56,6%	23,4%	28,5%	27,5%
Macerata	345	927	411	168,7%	-55,7%	19,1%	5,3%	8,8%	4,8%
Fermo	608	759	751	24,8%	-1,1%	23,5%	9,4%	7,2%	8,7%
Ascoli Piceno	1.678	2.175	2.194	29,6%	0,9%	30,8%	25,9%	20,7%	25,4%
Totale	6.485	10.508	8.640	62,0%	-17,8%	33,2%	100,0%	100,0%	100,0%

Centro per l'Impiego (Totale movimenti)	Valori			Variazioni %			Quota %		
	2T-2014	2T-2015	2T-2016	2014/15	2015/16	2014/16	2014	2015	2016
Pesaro	1.542	2.210	1.796	43,3%	-18,7%	16,5%	23,8%	21,0%	20,8%
Fano	941	1.530	1.211	62,6%	-20,8%	28,7%	14,5%	14,6%	14,0%
Urbino	-144	-87	-96	39,6%	-10,3%	33,3%	-2,2%	-0,8%	-1,1%
Senigallia	1.205	1.258	1.271	4,4%	1,0%	5,5%	18,6%	12,0%	14,7%
Ancona	910	1.786	1.453	96,3%	-18,6%	59,7%	14,0%	17,0%	16,8%
Jesi	-284	-56	-196	80,3%	-250,0%	31,0%	-4,4%	-0,5%	-2,3%
Fabriano	-316	6	-155	101,9%	-2683,3%	50,9%	-4,9%	0,1%	-1,8%
Civitanova	747	980	922	31,2%	-5,9%	23,4%	11,5%	9,3%	10,7%
Macerata	-251	23	-330	109,2%	-1534,8%	-31,5%	-3,9%	0,2%	-3,8%
Tolentino	-151	-76	-181	49,7%	-138,2%	-19,9%	-2,3%	-0,7%	-2,1%
Fermo	608	759	751	24,8%	-1,1%	23,5%	9,4%	7,2%	8,7%
San Benedetto del Tronto	1.839	2.183	2.110	18,7%	-3,3%	14,7%	28,4%	20,8%	24,4%
Ascoli Piceno	-161	-8	84	95,0%	1150,0%	152,2%	-2,5%	-0,1%	1,0%
Totale	6.485	10.508	8.640	62,0%	-17,8%	33,2%	100,0%	100,0%	100,0%

Fonte: elab. Osservatorio Mercato del Lavoro - Regione Marche su dati SIL - Job Agency

Graf. 6: la dinamica del saldo del lavoro dipendente nelle province



Fonte: elab. Osservatorio Mercato del Lavoro - Regione Marche su dati SIL - Job Agency

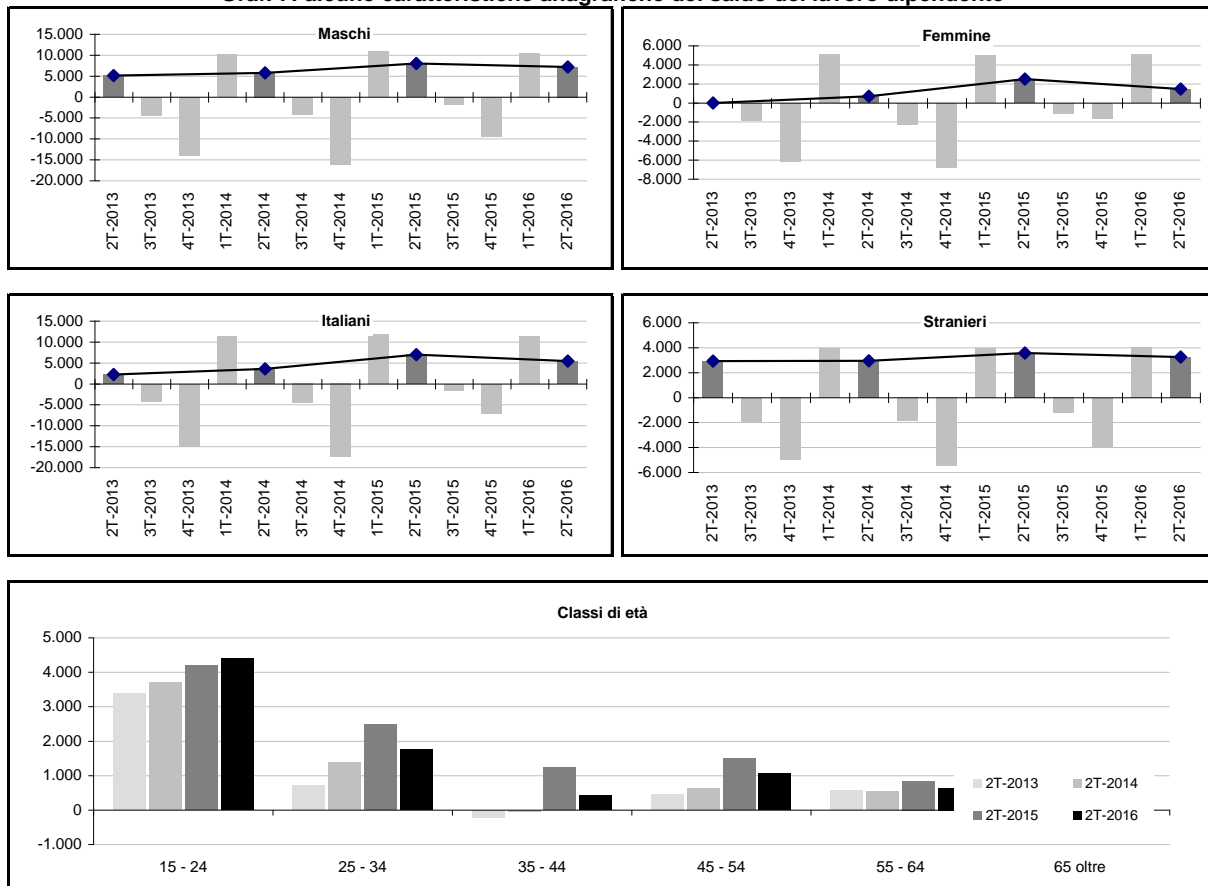
Tav. 7: caratteristiche anagrafiche del saldo del lavoro dipendente - Il trimestre 2016

Genere (Totale movimenti)	Valori			Variazioni %			Quota %		
	2T-2014	2T-2015	2T-2016	2014/15	2015/16	2014/16	2014	2015	2016
Maschi	5.784	8.017	7.192	38,6%	-10,3%	24,3%	89,2%	76,3%	83,2%
Femmine	701	2.491	1.448	255,3%	-41,9%	106,6%	10,8%	23,7%	16,8%
Totale	6.485	10.508	8.640	62,0%	-17,8%	33,2%	100,0%	100,0%	100,0%

Cittadinanza (Totale movimenti)	Valori			Variazioni %			Quota %		
	2T-2014	2T-2015	2T-2016	2014/15	2015/16	2014/16	2014	2015	2016
Italiani	3.542	6.942	5.401	96,0%	-22,2%	52,5%	54,6%	66,1%	62,5%
Stranieri	2.943	3.566	3.239	21,2%	-9,2%	10,1%	45,4%	33,9%	37,5%
Totale	6.485	10.508	8.640	62,0%	-17,8%	33,2%	100,0%	100,0%	100,0%

Classi di età (Totale movimenti)	Valori			Variazioni %			Quota %		
	2T-2014	2T-2015	2T-2016	2014/15	2015/16	2014/16	2014	2015	2016
15 - 24	3.701	4.185	4.402	13,1%	5,2%	18,9%	57,1%	39,8%	50,9%
25 - 34	1.384	2.483	1.761	79,4%	-29,1%	27,2%	21,3%	23,6%	20,4%
35 - 44	-35	1.226	431	3602,9%	-64,8%	1331,4%	-0,5%	11,7%	5,0%
45 - 54	628	1.496	1.058	138,2%	-29,3%	68,5%	9,7%	14,2%	12,2%
55 - 64	542	844	637	55,7%	-24,5%	17,5%	8,4%	8,0%	7,4%
65 oltre	273	287	358	5,1%	24,7%	31,1%	4,2%	2,7%	4,1%
ND	-8	-13	-7	-62,5%	46,2%	12,5%	-0,1%	-0,1%	-0,1%
Totale	6.485	10.508	8.640	62,0%	-17,8%	33,2%	100,0%	100,0%	100,0%

Graf. 7: alcune caratteristiche anagrafiche del saldo del lavoro dipendente



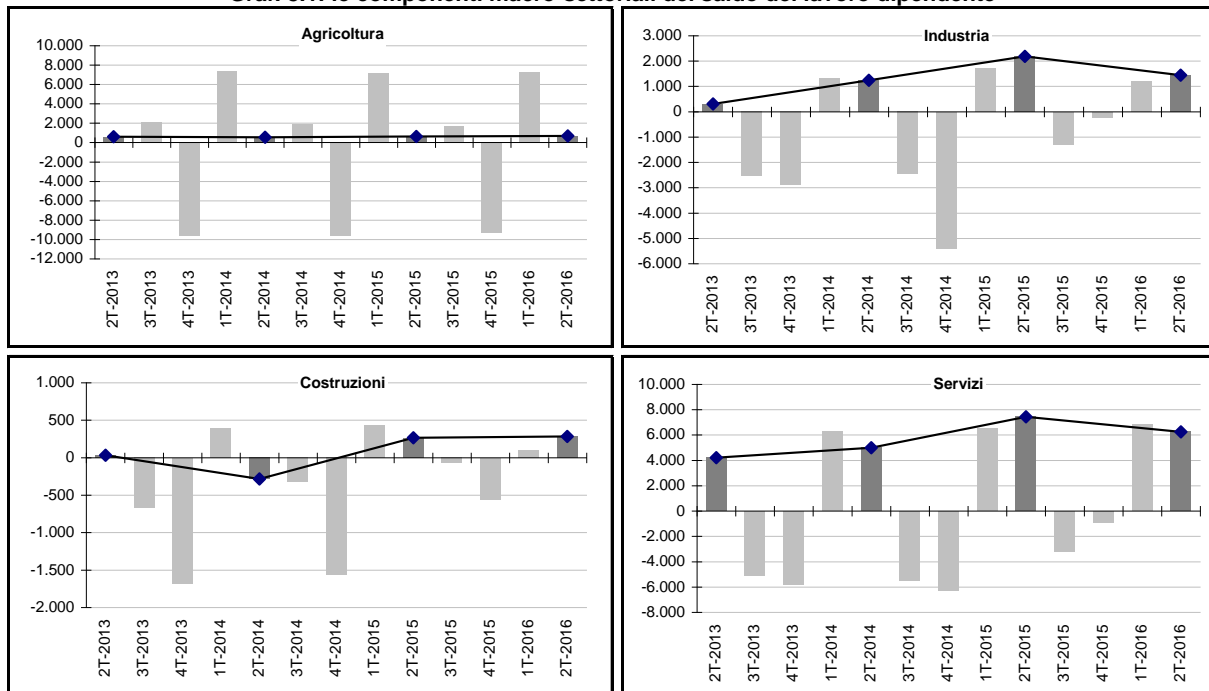
Fonte: elab. Osservatorio Mercato del Lavoro - Regione Marche su dati SIL - Job Agency

Tav. 8: il saldo del lavoro dipendente per settore di attività - II trimestre 2016

Macro settori di attività (Totale movimenti)	Valori			Variazioni %			Quota %		
	2T-2014	2T-2015	2T-2016	2014/15	2015/16	2014/16	2014	2015	2016
Agricoltura e pesca	542	634	681	17,0%	7,4%	25,6%	8,4%	6,0%	7,9%
Industria	1.242	2.186	1.444	76,0%	-33,9%	16,3%	19,2%	20,8%	16,7%
Costruzioni	-285	263	281	192,3%	6,8%	198,6%	-4,4%	2,5%	3,3%
Servizi	4.984	7.426	6.233	49,0%	-16,1%	25,1%	76,9%	70,7%	72,1%
Nd	2	-1	1	-150,0%	200,0%	-50,0%	0,0%	0,0%	0,0%
Totale	6.485	10.508	8.640	62,0%	-17,8%	33,2%	100,0%	100,0%	100,0%

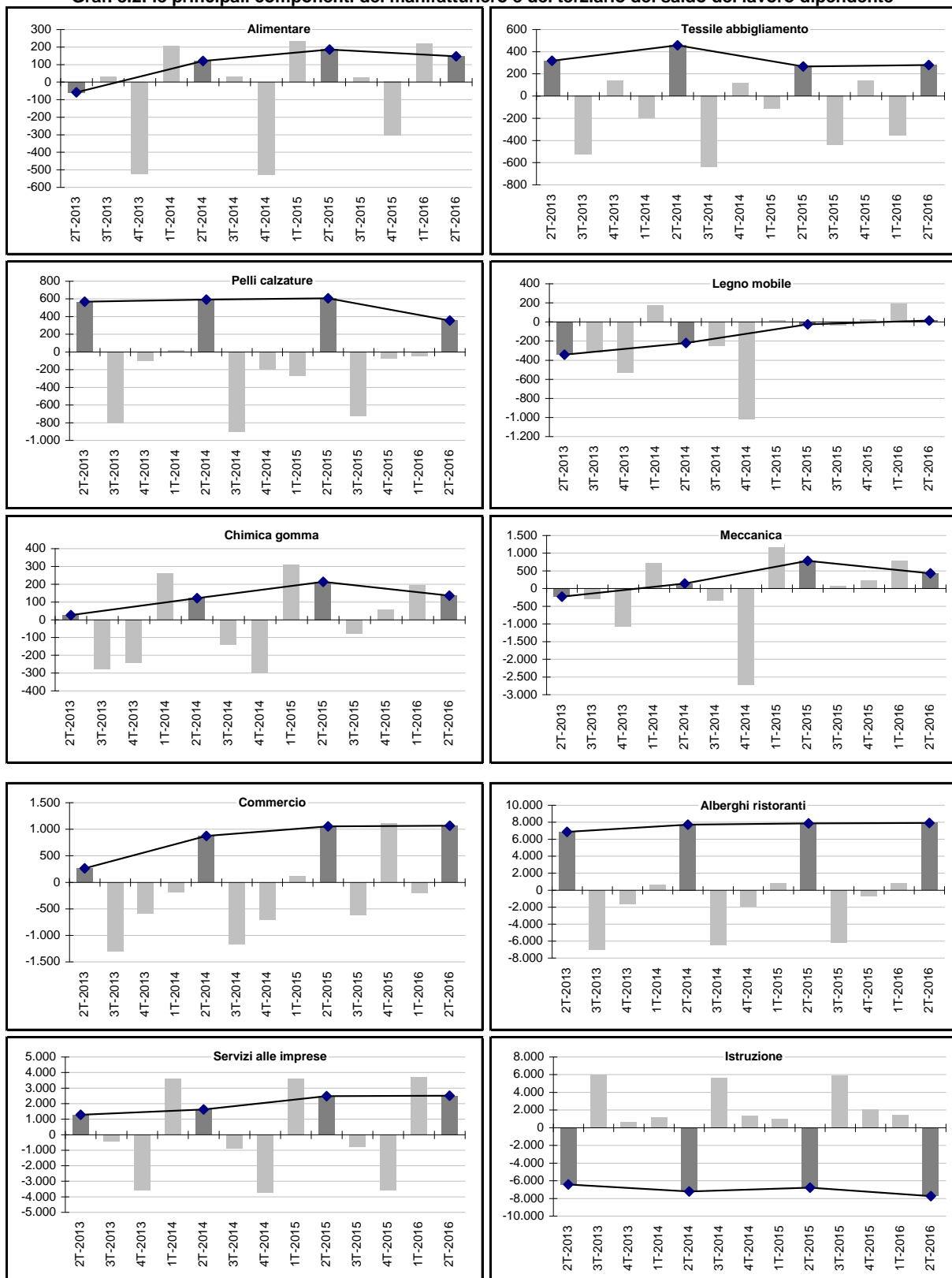
Comparti (Totale movimenti)	Valori			Variazioni %			Quota %		
	2T-2014	2T-2015	2T-2016	2014/15	2015/16	2014/16	2014	2015	2016
Manifatture / industrie									
Alimentare	120	185	147	54,2%	-20,5%	22,5%	9,7%	8,5%	10,2%
Tessile abbigliamento	457	266	279	-41,8%	4,9%	-38,9%	36,8%	12,2%	19,3%
Calzaturiero	591	606	353	2,5%	-41,7%	-40,3%	47,6%	27,7%	24,4%
Legno Mobile	-221	-25	13	88,7%	152,0%	105,9%	-17,8%	-1,1%	0,9%
Chimica gomma	121	213	135	76,0%	-36,6%	11,6%	9,7%	9,7%	9,3%
Meccanica	141	782	428	454,6%	-45,3%	203,5%	11,4%	35,8%	29,6%
Altre industrie	33	159	89	381,8%	-44,0%	169,7%	2,7%	7,3%	6,2%
Totale	1.242	2.186	1.444	76,0%	-33,9%	16,3%	100,0%	100,0%	100,0%
Terziario									
Commercio	873	1.054	1.065	20,7%	1,0%	22,0%	17,5%	14,2%	17,1%
Alberghi e ristoranti	7.709	7.854	7.893	1,9%	0,5%	2,4%	154,7%	105,8%	126,6%
Trasporti e comunicazioni	-116	292	92	351,7%	-68,5%	179,3%	-2,3%	3,9%	1,5%
Servizi alle imprese	1.610	2.472	2.497	53,5%	1,0%	55,1%	32,3%	33,3%	40,1%
Pubblica amministrazione	51	-197	35	-486,3%	117,8%	-31,4%	1,0%	-2,7%	0,6%
Sanità e assistenza sociale	211	323	251	53,1%	-22,3%	19,0%	4,2%	4,3%	4,0%
Istruzione	-7.225	-6.785	-7.754	6,1%	-14,3%	-7,3%	-145,0%	-91,4%	-124,4%
Altri servizi	1.871	2.413	2.154	29,0%	-10,7%	15,1%	37,5%	32,5%	34,6%
Totale	4.984	7.426	6.233	49,0%	-16,1%	25,1%	100,0%	100,0%	100,0%

Graf. 8.1: le componenti macro-settoriali del saldo del lavoro dipendente



Fonte: elab. Osservatorio Mercato del Lavoro - Regione Marche su dati SIL - Job Agency

Graf. 8.2: le principali componenti del manifatturiero e del terziario del saldo del lavoro dipendente

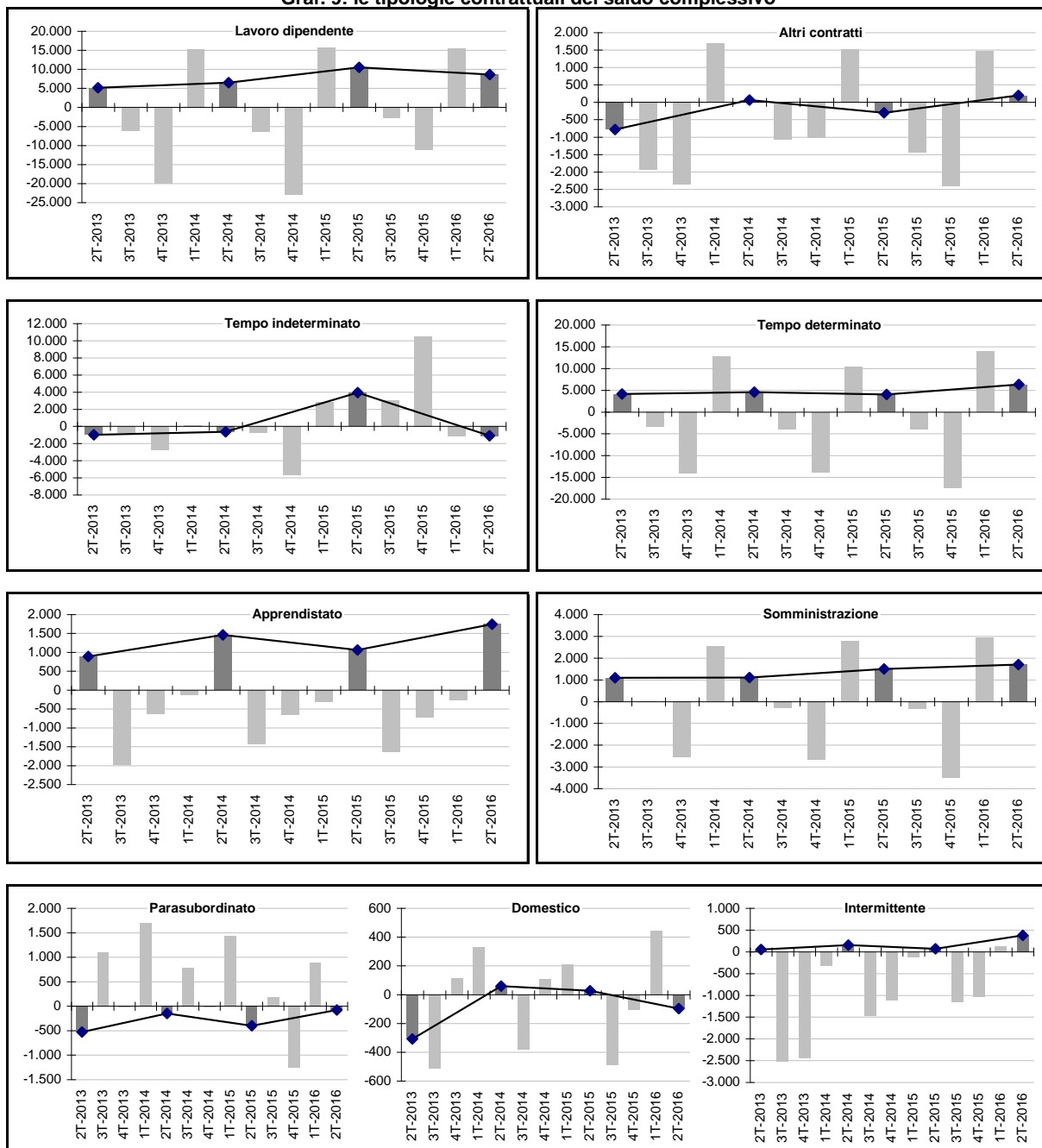


Fonte: elab. Osservatorio Mercato del Lavoro - Regione Marche su dati SIL - Job Agency

Tav. 9: il saldo complessivo per tipologia contrattuale - Il trimestre 2016

Contratti (Totale movimenti)	Valori			Variazioni %			Quota %		
	2T-2014	2T-2015	2T-2016	2014/15	2015/16	2014/16	2014	2015	2016
Lavoro dipendente:	6.485	10.508	8.640	62,0%	-17,8%	33,2%	99,1%	103,0%	97,7%
- Tempo indeterminato	-633	3.925	-1.111	720,1%	-128,3%	-75,5%	-9,7%	38,5%	-12,6%
- Tempo determinato	4.554	4.023	6.315	-11,7%	57,0%	38,7%	69,6%	39,4%	71,4%
- Apprendistato	1.461	1.062	1.742	-27,3%	64,0%	19,2%	22,3%	10,4%	19,7%
- Somministrazione	1.103	1.498	1.694	35,8%	13,1%	53,6%	16,9%	14,7%	19,2%
Altri contratti:	60	-304	199	-606,7%	165,5%	231,7%	0,9%	-3,0%	2,3%
- Domestico	58	27	-98	-53,4%	-463,0%	-269,0%	0,9%	0,3%	-1,1%
- Intermittente	151	70	378	-53,6%	440,0%	150,3%	2,3%	0,7%	4,3%
- Parasubordinato	-149	-401	-81	-169,1%	79,8%	45,6%	-2,3%	-3,9%	-0,9%
Totale	6.545	10.204	8.839	55,9%	-13,4%	35,0%	100,0%	100,0%	100,0%

Graf. 9: le tipologie contrattuali del saldo complessivo



Fonte: elab. Osservatorio Mercato del Lavoro - Regione Marche su dati SIL - Job Agency

3. Le liste di mobilità nelle Marche

Diminuiscono considerevolmente i lavoratori posti in mobilità nel secondo trimestre del 2016: rispetto allo stesso periodo dello scorso anno, infatti, il loro numero scende da 858 a 499 per una variazione percentuale pari al -41,8%. Il calo è generalizzato a tutto il territorio della regione, con l'esclusione della provincia di Ascoli Piceno in cui si rileva un aumento localizzato nel Centro per l'impiego del comune capoluogo. L'altro Centro per l'impiego in crescita è quello di Jesi, mentre in tutti gli altri Centri le diminuzioni sono molto consistenti (dal 38% di Fermo al 95% di Tolentino in cui i lavoratori in mobilità passano da 42 a 2). In calo soprattutto gli uomini per cui si dimezza il ricorso a tale ammortizzatore sociale (da 530 unità a 253), mentre per le donne i cali sono più contenuti (da 328 a 246).

A livello settoriale, l'unico comparto in cui cresce il ricorso a tale ammortizzatore sociale è il tessile abbigliamento (da 97 a 125 unità), mentre nel calzaturiero sono 80 i lavoratori collocati in mobilità nell'ultimo trimestre, nel legno mobile 117 e nella meccanica 55. Quasi assente il ricorso alla mobilità negli altri settori manifatturieri. Crolla il ricorso alla mobilità nei trasporti comunicazioni (da 117 lavoratori del secondo trimestre 2015 a 6 dell'ultimo) e nel commercio (da 63 a 19) e sono in forte calo pure i servizi alle imprese (17 unità nel secondo trimestre 2016) e gli altri servizi (12).

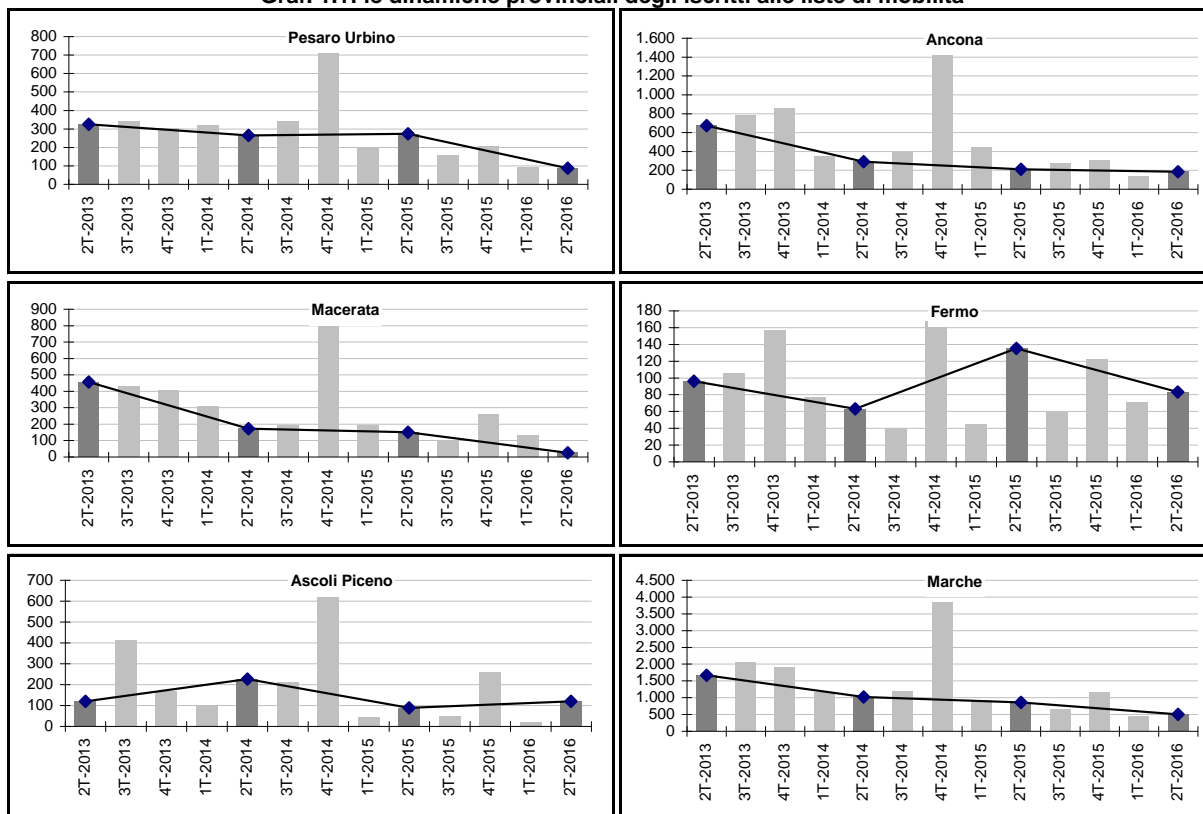
Tav. 1: la dimensione territoriale degli iscritti alle liste di mobilità - Il trimestre 2016

Provincia (Totale lavoratori)	Valori			Variazioni %			Quota %		
	2T-2014	2T-2015	2T-2016	2014/15	2015/16	2014/16	2014	2015	2016
Pesaro e Urbino	264	273	86	3,4%	-68,5%	-67,4%	26,0%	31,8%	17,2%
Ancona	291	211	185	-27,5%	-12,3%	-36,4%	28,6%	24,6%	37,1%
Macerata	172	151	25	-12,2%	-83,4%	-85,5%	16,9%	17,6%	5,0%
Fermo	63	135	83	114,3%	-38,5%	31,7%	6,2%	15,7%	16,6%
Ascoli Piceno	226	88	120	-61,1%	36,4%	-46,9%	22,2%	10,3%	24,0%
Totale	1.016	858	499	-15,6%	-41,8%	-50,9%	100,0%	100,0%	100,0%

Centro per l'Impiego (Totale lavoratori)	Valori			Variazioni %			Quota %		
	2T-2014	2T-2015	2T-2016	2014/15	2015/16	2014/16	2014	2015	2016
Pesaro	109	92	39	-15,6%	-57,6%	-64,2%	10,7%	10,7%	7,8%
Fano	82	105	28	28,0%	-73,3%	-65,9%	8,1%	12,2%	5,6%
Urbino	73	76	19	4,1%	-75,0%	-74,0%	7,2%	8,9%	3,8%
Senigallia	45	58	26	28,9%	-55,2%	-42,2%	4,4%	6,8%	5,2%
Ancona	117	104	62	-11,1%	-40,4%	-47,0%	11,5%	12,1%	12,4%
Jesi	88	33	92	-62,5%	178,8%	4,5%	8,7%	3,8%	18,4%
Fabriano	41	16	5	-61,0%	-68,8%	-87,8%	4,0%	1,9%	1,0%
Civitanova	65	77	12	18,5%	-84,4%	-81,5%	6,4%	9,0%	2,4%
Macerata	44	32	11	-27,3%	-65,6%	-75,0%	4,3%	3,7%	2,2%
Tolentino	63	42	2	-33,3%	-95,2%	-96,8%	6,2%	4,9%	0,4%
Fermo	63	135	83	114,3%	-38,5%	31,7%	6,2%	15,7%	16,6%
San Benedetto del Tronto	141	47	24	-66,7%	-48,9%	-83,0%	13,9%	5,5%	4,8%
Ascoli Piceno	85	41	96	-51,8%	134,1%	12,9%	8,4%	4,8%	19,2%
Totale	1.016	858	499	-15,6%	-41,8%	-50,9%	100,0%	100,0%	100,0%

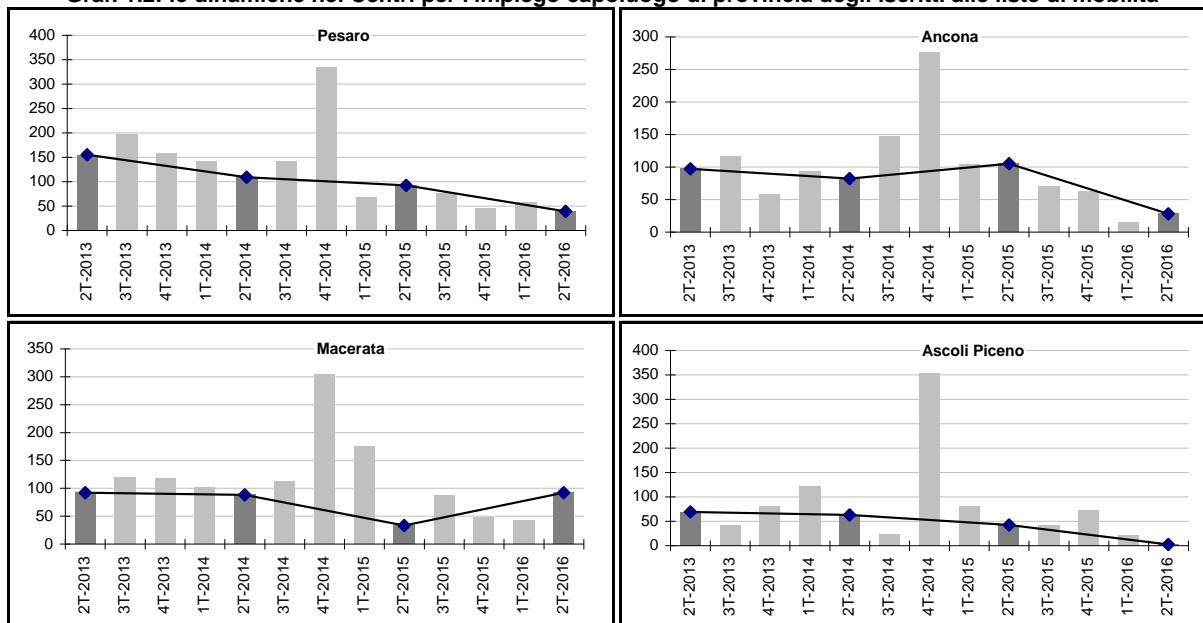
Fonte: elab. Osservatorio Mercato del Lavoro - Regione Marche su dati SIL - Job Agency

Graf. 1.1: le dinamiche provinciali degli iscritti alle liste di mobilità



Fonte: elab. Osservatorio Mercato del Lavoro - Regione Marche su dati SIL - Job Agency

Graf. 1.2: le dinamiche nei Centri per l'impiego capoluogo di provincia degli iscritti alle liste di mobilità



Fonte: elab. Osservatorio Mercato del Lavoro - Regione Marche su dati SIL - Job Agency

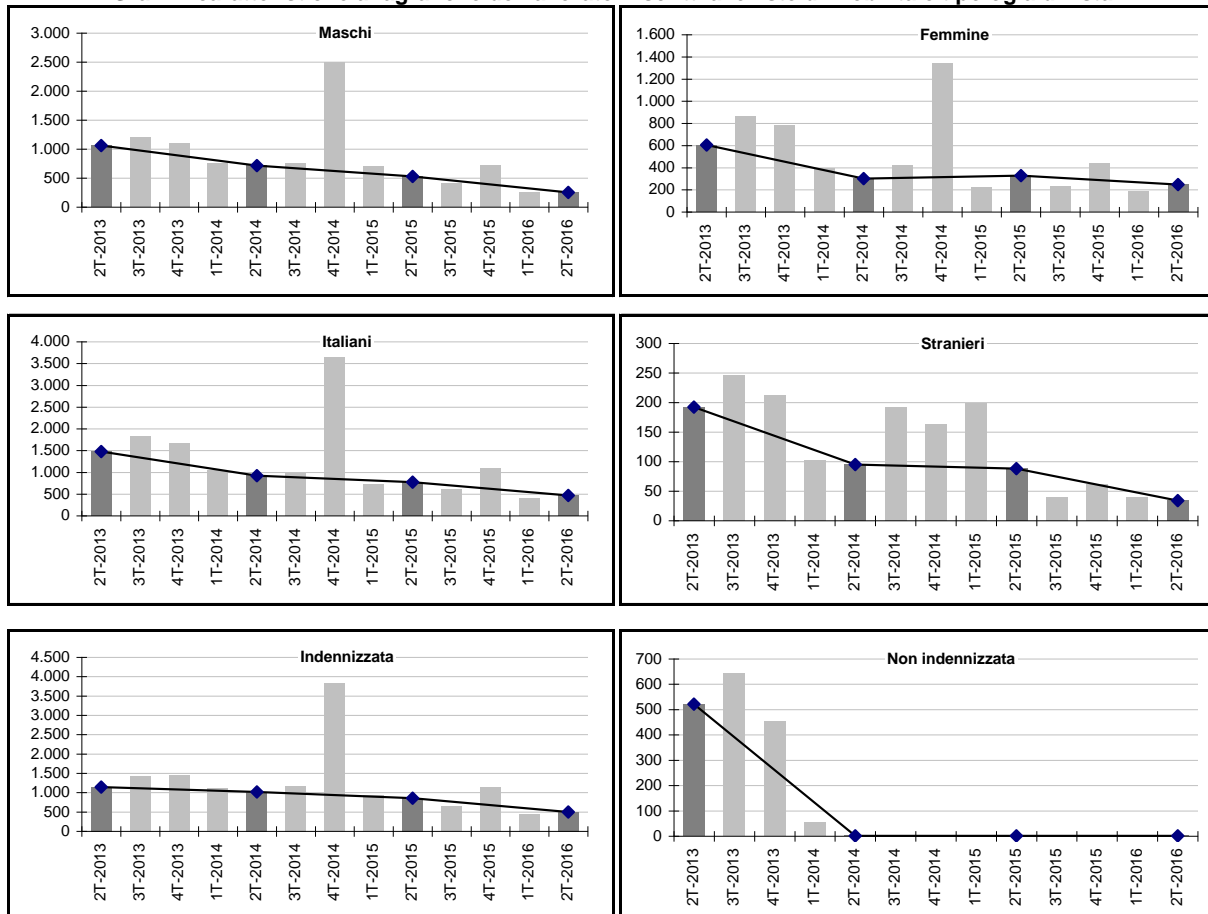
Tav. 2: caratteristiche anagrafiche degli iscritti e tipologia lista di mobilità - Il trimestre 2016

Genere (Totale lavoratori)	Valori			Variazioni %			Quota %		
	2T-2014	2T-2015	2T-2016	2014/15	2015/16	2014/16	2014	2015	2016
Maschi	716	530	253	-26,0%	-52,3%	-64,7%	70,5%	61,8%	50,7%
Femmine	300	328	246	9,3%	-25,0%	-18,0%	29,5%	38,2%	49,3%
Totale	1.016	858	499	-15,6%	-41,8%	-50,9%	100,0%	100,0%	100,0%

Cittadinanza (Totale lavoratori)	Valori			Variazioni %			Quota %		
	2T-2014	2T-2015	2T-2016	2014/15	2015/16	2014/16	2014	2015	2016
Italiani	921	770	465	-16,4%	-39,6%	-49,5%	90,6%	89,7%	93,2%
Stranieri	95	88	34	-7,4%	-61,4%	-64,2%	9,4%	10,3%	6,8%
Totale	1.016	858	499	-15,6%	-41,8%	-50,9%	100,0%	100,0%	100,0%

Intervento (Totale lavoratori)	Valori			Variazioni %			Quota %		
	2T-2014	2T-2015	2T-2016	2014/15	2015/16	2014/16	2014	2015	2016
Indennizzata	1.015	857	498	-15,6%	-41,9%	-50,9%	99,9%	99,9%	99,8%
Non indennizzata	1	1	1	0,0%	0,0%	0,0%	0,1%	0,1%	0,2%
Totale	1.016	858	499	-15,6%	-41,8%	-50,9%	100,0%	100,0%	100,0%

Graf. 2: caratteristiche anagrafiche dei lavoratori iscritti alle liste di mobilità e tipologia di lista



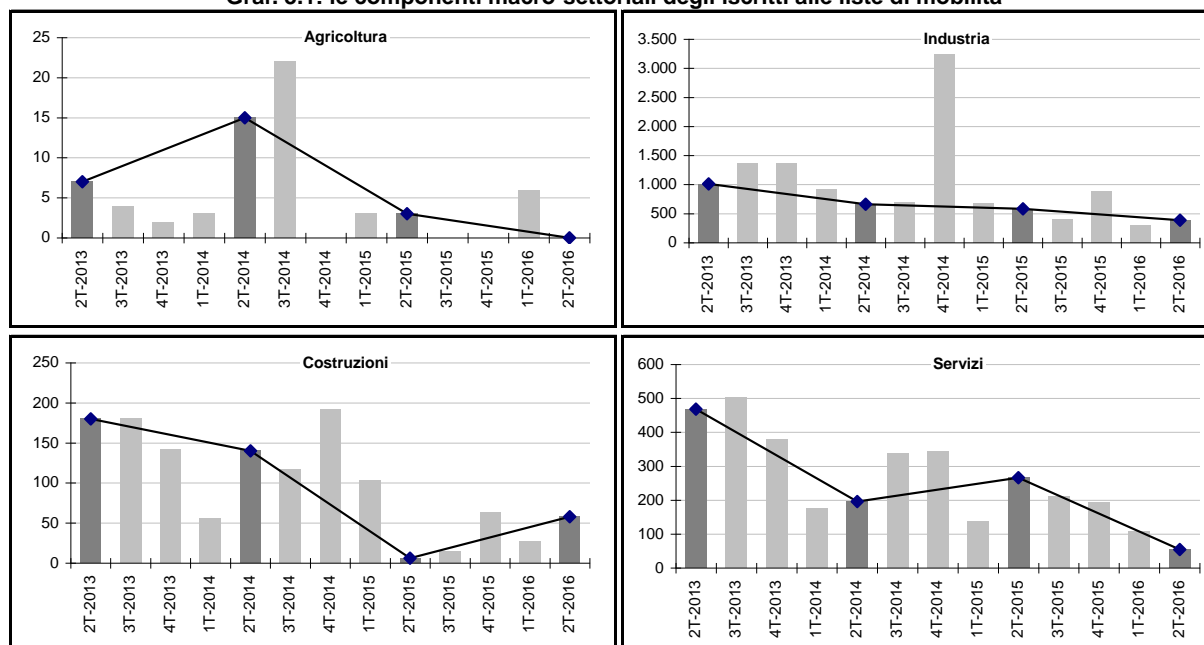
Fonte: elab. Osservatorio Mercato del Lavoro - Regione Marche su dati SIL - Job Agency

Tav. 3: gli iscritti alle liste di mobilità per settore di attività - Il trimestre 2016

Macro settori di attività (Totale lavoratori)	Valori			Variazioni %			Quota %		
	2T-2014	2T-2015	2T-2016	2014/15	2015/16	2014/16	2014	2015	2016
Agricoltura e pesca	15	3	0	-80,0%	-	-	1,5%	0,3%	0,0%
Industria	662	583	387	-11,9%	-33,6%	-41,5%	65,2%	67,9%	77,6%
Costruzioni	140	6	58	-95,7%	866,7%	-58,6%	13,8%	0,7%	11,6%
Servizi	196	266	54	35,7%	-79,7%	-72,4%	19,3%	31,0%	10,8%
Nd	3	0	0	-	-	-	0,3%	0,0%	0,0%
Totale	1.016	858	499	-15,6%	-41,8%	-50,9%	100,0%	100,0%	100,0%

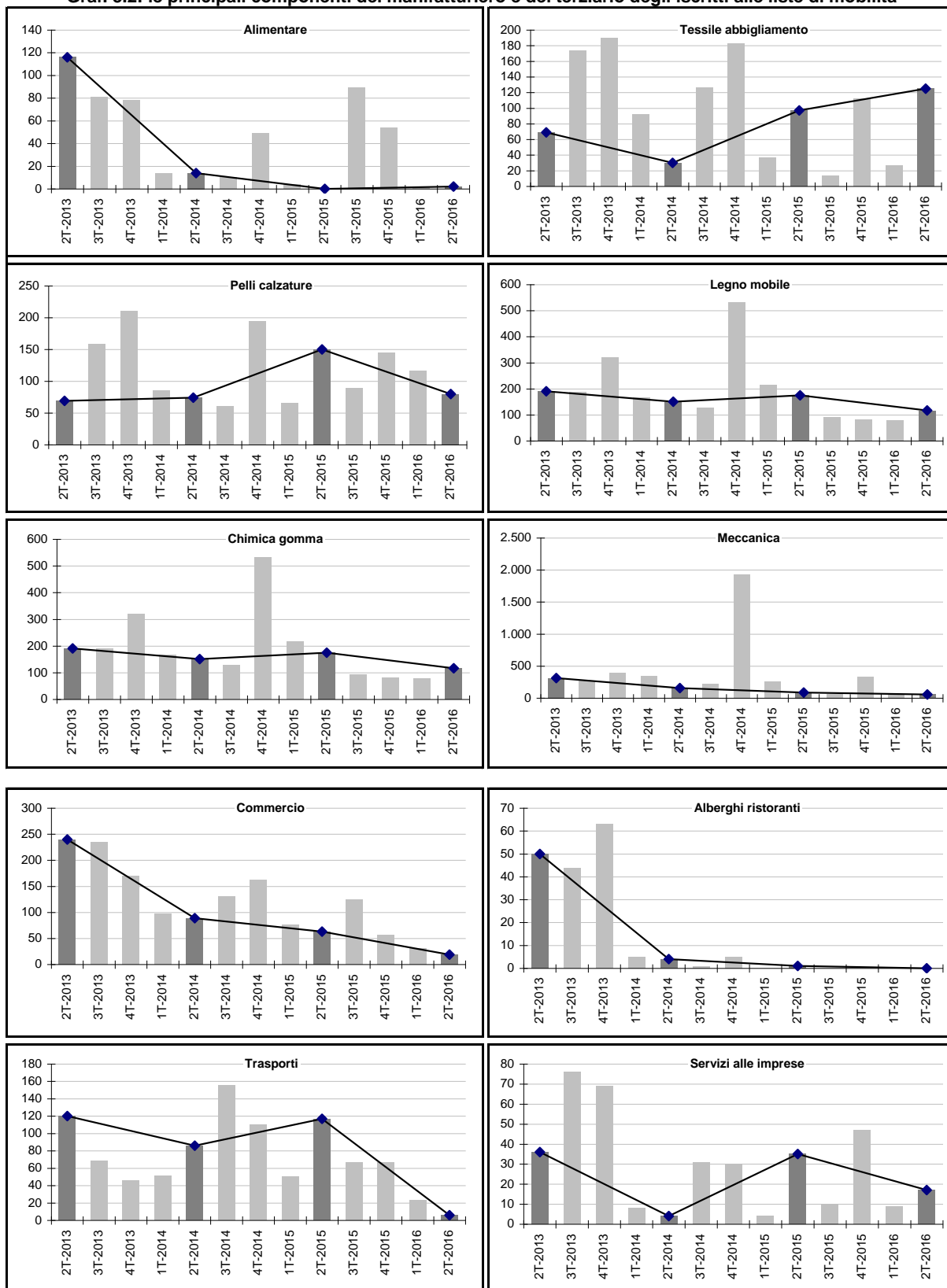
Comparti (Totale lavoratori)	Valori			Variazioni %			Quota %		
	2T-2014	2T-2015	2T-2016	2014/15	2015/16	2014/16	2014	2015	2016
Manifatture / industrie									
Alimentare	14	0	2	-	-	-85,7%	2,1%	0,0%	0,5%
Tessile abbigliamento	30	97	125	223,3%	28,9%	316,7%	4,5%	16,6%	32,3%
Calzaturiero	74	150	80	102,7%	-46,7%	8,1%	11,2%	25,7%	20,7%
Carta poligrafica	2	0	2	-	-	0,0%	0,3%	0,0%	0,5%
Legno Mobile	151	175	117	15,9%	-33,1%	-22,5%	22,8%	30,0%	30,2%
Chimica gomma	20	15	3	-25,0%	-80,0%	-85,0%	3,0%	2,6%	0,8%
Minerali non metalliferi	68	47	1	-30,9%	-97,9%	-98,5%	10,3%	8,1%	0,3%
Meccanica	156	86	55	-44,9%	-36,0%	-64,7%	23,6%	14,8%	14,2%
Altre industrie	147	13	2	-91,2%	-84,6%	-98,6%	22,2%	2,2%	0,5%
Totale	662	583	387	-11,9%	-33,6%	-41,5%	100,0%	100,0%	100,0%
Terziario									
Commercio	89	63	19	-29,2%	-69,8%	-78,7%	45,4%	23,7%	35,2%
Alberghi e ristoranti	4	1	0	-75,0%	-	-	2,0%	0,4%	0,0%
Trasporti e comunicazioni	86	117	6	36,0%	-94,9%	-93,0%	43,9%	44,0%	11,1%
Servizi alle imprese	4	35	17	775,0%	-51,4%	325,0%	2,0%	13,2%	31,5%
Altri servizi	13	50	12	284,6%	-76,0%	-7,7%	6,6%	18,8%	22,2%
Totale	196	266	54	35,7%	-79,7%	-72,4%	100,0%	100,0%	100,0%

Graf. 3.1: le componenti macro-settoriali degli iscritti alle liste di mobilità



Fonte: elab. Osservatorio Mercato del Lavoro - Regione Marche su dati SIL - Job Agency

Graf. 3.2: le principali componenti del manifatturiero e del terziario degli iscritti alle liste di mobilità



Fonte: elab. Osservatorio Mercato del Lavoro - Regione Marche su dati SIL - Job Agency

4. La cassa integrazione guadagni nelle Marche

Nel secondo trimestre 2016 le ore di cassa integrazione guadagni complessivamente autorizzate dall'Inps per la gestione ordinaria, straordinaria e in deroga sono, nelle Marche, 9 milioni 335mila e segnano una flessione tendenziale del 12,3% di entità simile a quella rilevata nell'intero Paese (-10,8%).

La cassa integrazione ordinaria cala del 3,3%, con 3 milioni di ore concesse, mentre la Cig straordinaria più che raddoppia, passando da 2 milioni 398mila ore del secondo trimestre 2015 a quasi 6 milioni di ore del periodo aprile-giugno 2016.

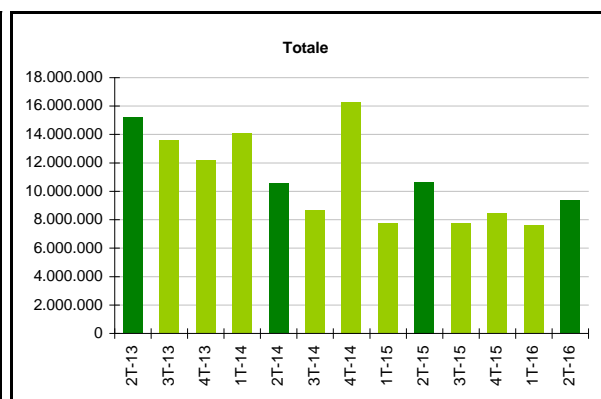
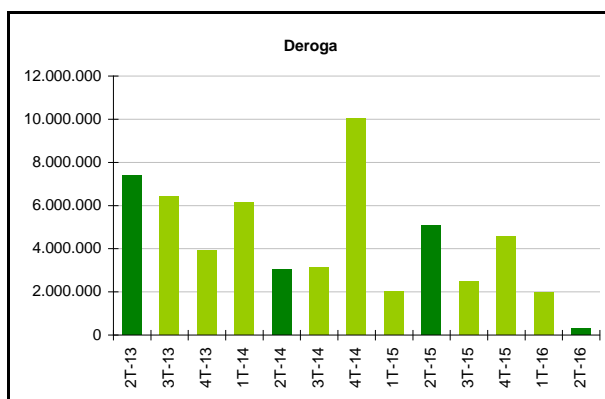
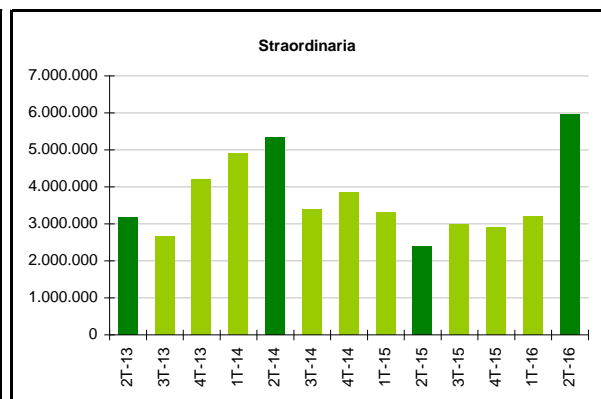
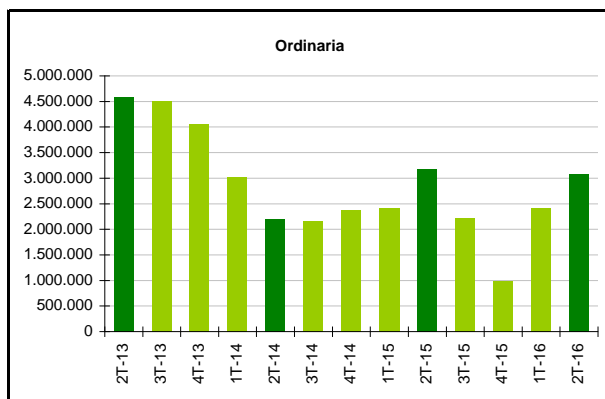
L'esplosione della cassa integrazione straordinaria è dovuto al settore meccanico in cui si passa dalle 917mila ore del secondo trimestre 2015 alle 4 milioni e mezzo di ore dello stesso periodo del 2016. In calo del 13,4% invece il ricorso alla Cig ordinaria della meccanica con poco più di un milione di ore nell'ultimo trimestre. Il secondo settore per ricorso alla Cig nelle Marche è il calzaturiero con 620mila ore di Cig ordinaria e 573mila straordinaria, con un aumento considerevole di questa seconda componente (erano 186mila le ore concesse nel secondo trimestre 2015). Da segnalare i forti cali del ricorso sia alla cassa integrazione ordinaria (da 316mila a 242 mila) che straordinaria (da 338mila a 181mila) nel legno mobile, mentre nel tessile abbigliamento cresce il ricorso per entrambe le componenti (302mila ore di Cig ordinaria e 113mila straordinaria). Diventa residuale il ricorso alla Cig straordinaria nell'alimentare e nella chimica gomma nel trimestre aprile-giugno 2016 (circa 3 mila ore ciascuno, superavano di gran lunga le 100mila ore nello stesso periodo del 2015) e si dimezza il ricorso anche nei minerali non metalliferi (76mila ore).

A livello provinciale, i dati del trimestre sono positivi per tutte le province (-43% per Pesaro Urbino e Ascoli Piceno, e -63% per Macerata), mentre è in forte crescita Ancona (+48,4%) dove sono localizzati i forti aumenti della Cig straordinaria del settore meccanico.

Crolla il ricorso alla cassa integrazione in deroga con 308mila ore autorizzate da aprile a giugno 2016 rispetto alle 3 milioni di ore e alle 5 milioni di ore dei secondi trimestri 2014 e 2015. Il calo è generalizzato a livello territoriale e settoriale.

Tav. 1 - Marche: CIG per tipologia di gestione e intervento

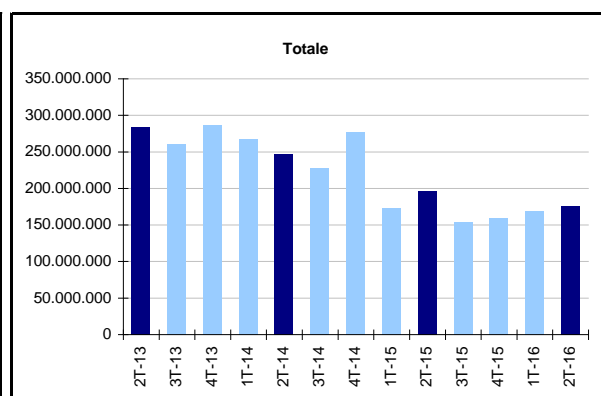
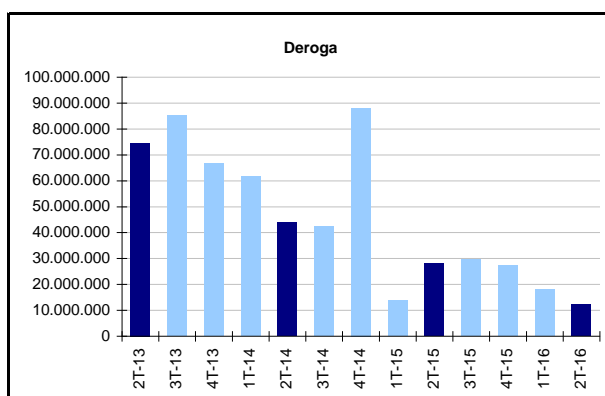
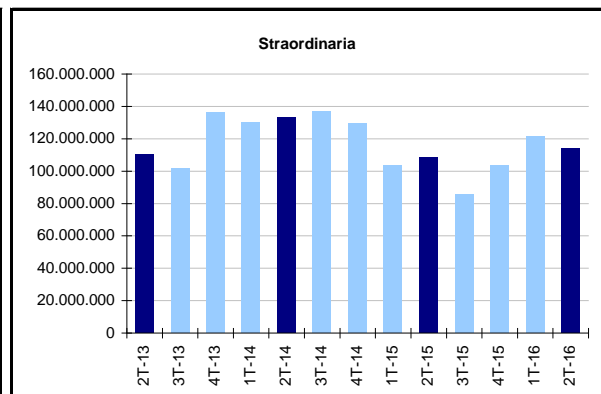
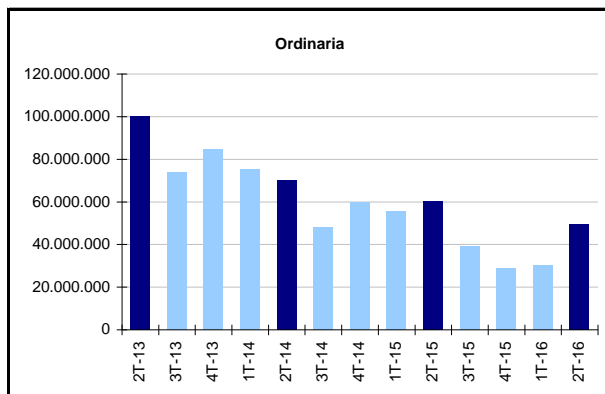
Marche	Valori			Variazioni %			Quota %		
	2T-2014	2T-2015	2T-2016	2014/15	2015/16	2014/16	2T-2014	2T-2015	2T-2016
Ordinaria									
Industria	1.699.876	2.680.116	2.516.805	57,7%	-6,1%	48,1%	16,1%	25,2%	27,0%
Edilizia	492.711	495.719	555.057	0,6%	12,0%	12,7%	4,7%	4,7%	5,9%
Totale ordinaria	2.192.587	3.175.835	3.071.862	44,8%	-3,3%	40,1%	20,8%	29,8%	32,9%
Straordinaria									
Industria	4.521.404	2.224.434	5.624.975	-50,8%	152,9%	24,4%	42,9%	20,9%	60,3%
Edilizia	560.743	104.669	80.120	-81,3%	-23,5%	-85,7%	5,3%	1,0%	0,9%
Artigianato				-	-	-	-	-	-
Commercio	245.868	68.946	247.933	-72,0%	259,6%	0,8%	2,3%	0,6%	2,7%
Settori vari			2.191	-	-	-	-	-	0,0%
Totale straordinaria	5.328.015	2.398.049	5.955.219	-55,0%	148,3%	11,8%	50,5%	22,5%	63,8%
Deroga									
Industria	301.041	264.835	56.367	-12,0%	-78,7%	-81,3%	2,9%	2,5%	0,6%
Edilizia	262.865	235.754	42.768	-10,3%	-81,9%	-83,7%	2,5%	2,2%	0,5%
Artigianato	1.327.245	3.497.561	153.308	163,5%	-95,6%	-88,4%	12,6%	32,9%	1,6%
Commercio	1.125.109	1.043.841	56.287	-7,2%	-94,6%	-95,0%	10,7%	9,8%	0,6%
Settori vari	12.098	26.910		122%	-100,0%	-100,0%	0,1%	0,3%	-
Totale deroga	3.028.358	5.068.901	308.730	67,4%	-93,9%	-89,8%	28,7%	47,6%	3,3%
Totale complessivo									
Industria	6.522.321	5.169.385	8.198.147	-20,7%	58,6%	25,7%	61,8%	48,6%	87,8%
Edilizia	1.316.319	836.142	677.945	-36,5%	-18,9%	-48,5%	12,5%	7,9%	7,3%
Artigianato	1.327.245	3.497.561	153.308	163,5%	-95,6%	-88,4%	12,6%	32,9%	1,6%
Commercio	1.370.977	1.112.787	304.220	-18,8%	-72,7%	-77,8%	13,0%	10,5%	3,3%
Settori vari	12.098	26.910	2.191	122,4%	-91,9%	-81,9%	0,1%	0,3%	0,0%
Totale complessivo	10.548.960	10.642.785	9.335.811	0,9%	-12,3%	-11,5%	100,0%	100,0%	100,0%



Fonte: elab. Osservatorio Regionale Mercato del Lavoro su dati Inps

Tav. 2 - Italia: CIG per tipologia di gestione e intervento

Italia	Valori			Variazioni %			Quota %		
	2T-2014	2T-2015	2T-2016	2014/15	2015/16	2014/16	2T-2014	2T-2015	2T-2016
Ordinaria									
Industria	49.751.135	44.000.896	37.540.957	-11,6%	-14,7%	-24,5%	20,1%	22,4%	21,4%
Edilizia	20.582.730	16.153.973	11.874.179	-21,5%	-26,5%	-42,3%	8,3%	8,2%	6,8%
Totale	70.333.865	60.154.869	49.415.136	-14,5%	-17,9%	-29,7%	28,4%	30,6%	28,2%
Straordinaria									
Industria	115.448.717	90.316.195	97.825.091	-21,8%	8,3%	-15,3%	46,6%	45,9%	55,7%
Edilizia	8.927.179	6.662.889	4.542.347	-25,4%	-31,8%	-49,1%	3,6%	3,4%	2,6%
Artigianato	19.740			-100,0%	-	-100,0%	0,0%	-	-
Commercio	8.915.356	11.517.464	11.450.468	29,2%	-0,6%	28,4%	3,6%	5,9%	6,5%
Settori vari	31.258	15.727	25.490	-49,7%	62,1%	-18,5%	0,0%	0,0%	0,0%
Totale	133.342.250	108.512.275	113.843.396	-18,6%	4,9%	-14,6%	53,9%	55,2%	64,9%
Deroga									
Industria	9.706.939	5.144.193	1.843.681	-47,0%	-64,2%	-81,0%	3,9%	2,6%	1,1%
Edilizia	3.848.271	2.028.049	605.438	-47,3%	-70,1%	-84,3%	1,6%	1,0%	0,3%
Artigianato	11.675.507	9.574.033	5.131.203	-18,0%	-46,4%	-56,1%	4,7%	4,9%	2,9%
Commercio	18.172.083	11.105.886	4.641.071	-38,9%	-58,2%	-74,5%	7,3%	5,6%	2,6%
Settori vari	416.554	187.115	62.262	-55,1%	-66,7%	-85,1%	0,2%	0,1%	0,0%
Totale deroga	43.819.354	28.039.276	12.283.655	-36,0%	-56,2%	-72,0%	17,7%	14,3%	7,0%
Totale complessivo									
Industria	174.906.791	139.461.284	137.209.729	-20,3%	-1,6%	-21,6%	70,7%	70,9%	78,2%
Edilizia	33.358.180	24.844.911	17.021.964	-25,5%	-31,5%	-49,0%	13,5%	12,6%	9,7%
Artigianato	11.695.247	9.574.033	5.131.203	-18,1%	-46,4%	-56,1%	4,7%	4,9%	2,9%
Commercio	27.087.439	22.623.350	16.091.539	-16,5%	-28,9%	-40,6%	10,9%	11,5%	9,2%
Settori vari	447.812	202.842	87.752	-54,7%	-56,7%	-80,4%	0,2%	0,1%	0,0%
Totale cig	247.495.469	196.706.420	175.542.187	-20,5%	-10,8%	-29,1%	100,0%	100,0%	100,0%



Fonte: elab. Osservatorio Regionale Mercato del Lavoro su dati Inps

Tav 3.1: CIG per intervento e settore di attività

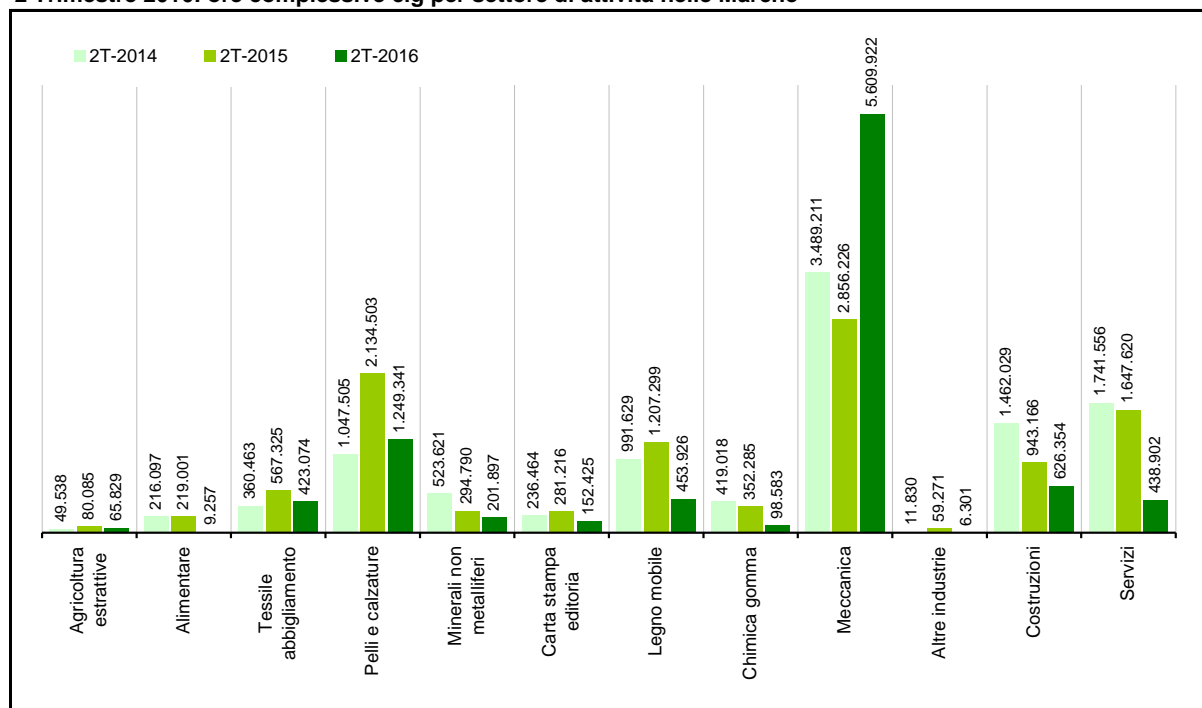
Marche	Valori			Variazioni %			Quota %		
	2T-2014	2T-2015	2T-2016	2014/15	2015/16	2014/16	2T-2014	2T-2015	2T-2016
Ordinaria									
- Agricoltura estratt.	10.600	33.314	42.064	214,3%	26,3%	296,8%	0,5%	1,0%	1%
Alimentare	56.474	6.574	6.638	-88,4%	1,0%	-88,2%	2,6%	0,2%	0,2%
Tessile abbigliamento	148.898	116.340	302.363	-21,9%	159,9%	103,1%	6,8%	3,7%	9,8%
Pelli e calzature	339.409	635.819	620.007	87,3%	-2,5%	82,7%	15,5%	20,0%	20,2%
Minerali non metalliferi	65.610	83.900	115.229	27,9%	37,3%	75,6%	3,0%	2,6%	3,8%
Carta stampa editoria	61.584	93.965	125.162	52,6%	33,2%	103,2%	2,8%	3,0%	4,1%
Legno mobile	292.916	316.504	242.196	8,1%	-23,5%	-17,3%	13,4%	10,0%	7,9%
Chimica gomma	94.052	127.588	90.821	35,7%	-28,8%	-3,4%	4,3%	4,0%	3,0%
Meccanica	543.049	1.172.200	1.014.933	115,9%	-13,4%	86,9%	24,8%	36,9%	33,0%
Altre industrie	801	17.428	352	2075,8%	-98,0%	-56,1%	0,0%	0,5%	0,0%
- Totale industria	1.602.793	2.570.318	2.517.701	60,4%	-2,0%	57,1%	73,1%	80,9%	82,0%
- Costruzioni	539.562	512.960	493.363	-4,9%	-3,8%	-8,6%	24,6%	16,2%	16,1%
Commercio	3.942	24.514	6.175	521,9%	-74,8%	56,6%	0,2%	0,8%	0,2%
Alberghi ristoranti	0	0	0	-	-	-	-	-	-
Trasporti	7.216	12.007	5.720	66,4%	-52,4%	-20,7%	0,3%	0,4%	0,2%
Altri servizi	28.474	22.722	6.839	-20,2%	-69,9%	-76,0%	1,3%	0,7%	0,2%
- Totale servizi	39.632	59.243	18.734	49,5%	-68,4%	-52,7%	1,8%	1,9%	0,6%
Totale ordinaria	2.192.587	3.175.835	3.071.862	44,8%	-3,3%	40,1%	100,0%	100,0%	100,0%
Straordinaria									
- Agricoltura estratt.	26.366	21.463	3.247	-18,6%	-84,9%	-87,7%	0,5%	0,9%	0,1%
Alimentare	126.658	170.910	2.619	34,9%	-98,5%	-97,9%	2,4%	7,1%	0,0%
Tessile abbigliamento	88.169	94.889	113.382	7,6%	19,5%	28,6%	1,7%	4,0%	1,9%
Pelli e calzature	294.332	186.291	573.055	-36,7%	207,6%	94,7%	5,5%	7,8%	9,6%
Minerali non metalliferi	412.421	155.443	76.892	-62,3%	-50,5%	-81,4%	7,7%	6,5%	1,3%
Carta stampa editoria	79.446	35.002	16.895	-55,9%	-51,7%	-78,7%	1,5%	1,5%	0,3%
Legno mobile	475.029	338.606	181.347	-28,7%	-46,4%	-61,8%	8,9%	14,1%	3,0%
Chimica gomma	287.520	138.676	3.214	-51,8%	-97,7%	-98,9%	5,4%	5,8%	0,1%
Meccanica	2.477.955	917.918	4.543.356	-63,0%	395,0%	83,4%	46,5%	38,3%	76,3%
Altre industrie	5.959	29.721	5.949	398,8%	-80,0%	-0,2%	0,1%	1,2%	0,1%
- Totale industria	4.247.489	2.067.456	5.516.709	-51,3%	166,8%	29,9%	79,7%	86,2%	92,6%
- Costruzioni	666.095	136.502	93.231	-79,5%	-31,7%	-86,0%	12,5%	5,7%	1,6%
Commercio	246.522	57.609	297.580	-76,6%	416,6%	20,7%	4,6%	2,4%	5,0%
Alberghi ristoranti	15.653	374	5.539	-97,6%	1381,0%	-64,6%	0,3%	0,0%	0,1%
Trasporti	125.891	113.252	36.722	-10,0%	-67,6%	-70,8%	2,4%	4,7%	0,6%
Altri servizi	0	1.395	2.191	-	57,1%	-	-	0,1%	0,0%
- Totale servizi	388.066	172.630	342.032	-55,5%	98,1%	-11,9%	7,3%	7,2%	5,7%
Totale straordinaria	5.328.016	2.398.051	5.955.219	-55,0%	148,3%	11,8%	100,0%	100,0%	100,0%
Deroga									
- Agricoltura estratt.	12.572	25.308	20.518	101,3%	-18,9%	63,2%	0,4%	0,5%	6,6%
Alimentare	32.965	41.517	0	25,9%	-100,0%	-100,0%	1,1%	0,8%	-
Tessile abbigliamento	123.396	356.096	7.329	188,6%	-97,9%	-94,1%	4,1%	7,0%	2,4%
Pelli e calzature	413.764	1.312.393	56.279	217,2%	-95,7%	-86,4%	13,7%	25,9%	18,2%
Minerali non metalliferi	45.590	55.447	9.776	21,6%	-82,4%	-78,6%	1,5%	1,1%	3,2%
Carta stampa editoria	95.434	152.249	10.368	59,5%	-93,2%	-89,1%	3,2%	3,0%	3,4%
Legno mobile	223.684	552.189	30.383	146,9%	-94,5%	-86,4%	7,4%	10,9%	9,8%
Chimica gomma	37.446	86.021	4.548	129,7%	-94,7%	-87,9%	1,2%	1,7%	1,5%
Meccanica	468.207	766.108	51.633	63,6%	-93,3%	-89,0%	15,5%	15,1%	16,7%
Altre industrie	5.070	12.122	0	139,1%	-100,0%	-100,0%	0,2%	0,2%	-
- Totale industria	1.445.556	3.334.142	170.316	130,6%	-94,9%	-88,2%	47,7%	65,8%	55,2%
- Costruzioni	256.372	293.704	39.760	14,6%	-86,5%	-84,5%	8,5%	5,8%	12,9%
Commercio	567.491	682.608	24.099	20,3%	-96,5%	-95,8%	18,7%	13,5%	7,8%
Alberghi ristoranti	63.686	45.589	20.998	-28,4%	-53,9%	-67,0%	2,1%	0,9%	6,8%
Trasporti	120.736	106.009	8.165	-12,2%	-92,3%	-93,2%	4,0%	2,1%	2,6%
Altri servizi	561.945	581.541	24.874	3,5%	-95,7%	-95,6%	18,6%	11,5%	8,1%
- Totale servizi	1.313.858	1.415.747	78.136	7,8%	-94,5%	-94,1%	43,4%	27,9%	25,3%
Totale deroga	3.028.358	5.068.901	308.730	67,4%	-93,9%	-89,8%	100,0%	100,0%	100,0%

Fonte: elab. Osservatorio Regionale mercato del lavoro su dati Inps

Tav 3.2: Totale CIG per settore di attività

Marche	Valori			Variazioni %			Quota %		
	2T-2014	2T-2015	2T-2016	2014/15	2015/16	2014/16	2T-2014	2T-2015	2T-2016
Totale									
- Agricoltura estratt.	49.538	80.085	65.829	61,7%	-17,8%	32,9%	0,5%	0,8%	0,7%
Alimentare	216.097	219.001	9.257	1,3%	-95,8%	-95,7%	2,0%	2,1%	0,1%
Tessile abbigliamento	360.463	567.325	423.074	57,4%	-25,4%	17,4%	3,4%	5,3%	4,5%
Pelli e calzature	1.047.505	2.134.503	1.249.341	103,8%	-41,5%	19,3%	9,9%	20,1%	13,4%
Minerali non metalliferi	523.621	294.790	201.897	-43,7%	-31,5%	-61,4%	5,0%	2,8%	2,2%
Carta stampa editoria	236.464	281.216	152.425	18,9%	-45,8%	-35,5%	2,2%	2,6%	1,6%
Legno mobile	991.629	1.207.299	453.926	21,7%	-62,4%	-54,2%	9,4%	11,3%	4,9%
Chimica gomma	419.018	352.285	98.583	-15,9%	-72,0%	-76,5%	4,0%	3,3%	1,1%
Meccanica	3.489.211	2.856.226	5.609.922	-18,1%	96,4%	60,8%	33,1%	26,8%	60,1%
Altre industrie	11.830	59.271	6.301	401,0%	-89,4%	-46,7%	0,1%	0,6%	0,1%
- Totale industria	7.295.838	7.971.916	8.204.726	9,3%	2,9%	12,5%	69,2%	74,9%	87,9%
- Costruzioni	1.462.029	943.166	626.354	-35,5%	-33,6%	-57,2%	13,9%	8,9%	6,7%
Commercio	817.955	764.731	327.854	-6,5%	-57,1%	-59,9%	7,8%	7,2%	3,5%
Alberghi ristoranti	79.339	45.963	26.537	-42,1%	-42,3%	-66,6%	0,8%	0,4%	0,3%
Trasporti	253.843	231.268	50.607	-8,9%	-78,1%	-80,1%	2,4%	2,2%	0,5%
Altri servizi	590.419	605.658	33.904	2,6%	-94,4%	-94,3%	5,6%	5,7%	0,4%
- Totale servizi	1.741.556	1.647.620	438.902	-5,4%	-73,4%	-74,8%	16,5%	15,5%	4,7%
Totale complessivo	10.548.961	10.642.787	9.335.811	0,9%	-12,3%	-11,5%	100,0%	100,0%	100,0%

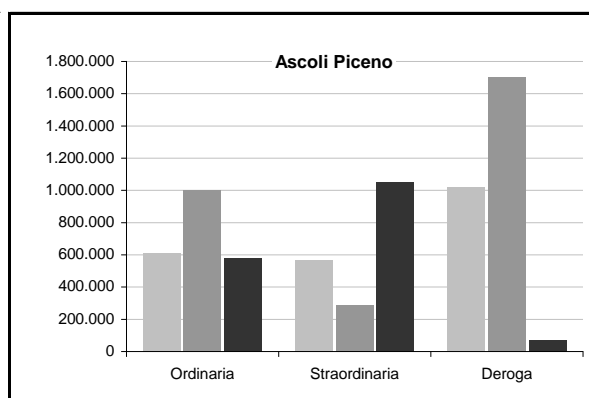
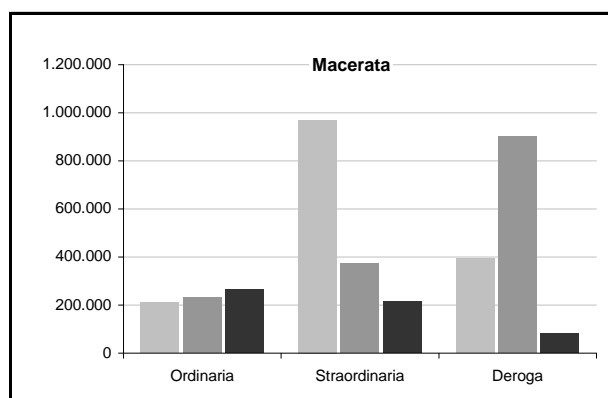
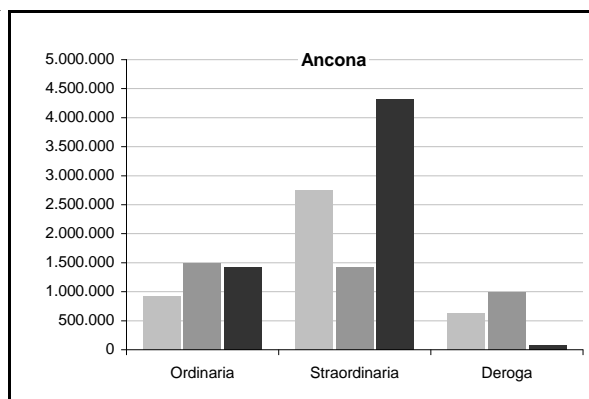
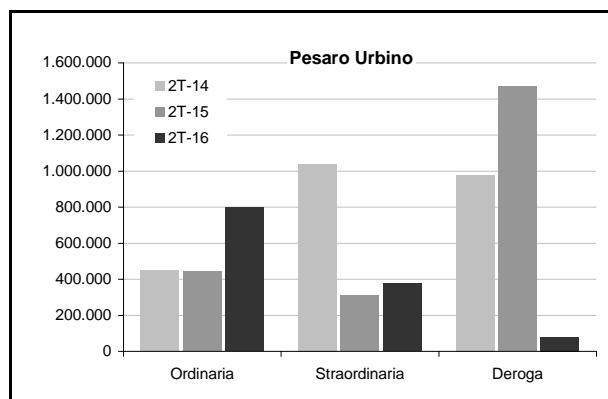
2 Trimestre 2016: ore complessive cig per settore di attività nelle Marche



Fonte: elab. Osservatorio Regionale Mercato del Lavoro su dati Inps

Tav. 4 - La cassa integrazione guadagni nelle province delle Marche

Territorio	Valori			Variazioni %			Quota %		
	2T-2014	2T-2015	2T-2016	2014/15	2015/16	2014/16	2T-2014	2T-2015	2T-2016
Ordinaria									
Pesaro Urbino	447.688	441.655	798.198	-1,3%	80,7%	78,3%	4,2%	4,1%	8,5%
Ancona	923.855	1.500.908	1.428.095	62,5%	-4,9%	54,6%	8,8%	14,1%	15,3%
Macerata	211.254	229.695	266.358	8,7%	16,0%	26,1%	2,0%	2,2%	2,9%
Ascoli Piceno	609.790	1.003.577	579.211	64,6%	-42,3%	-5,0%	5,8%	9,4%	6,2%
Totale	2.192.587	3.175.835	3.071.862	44,8%	-3,3%	40,1%	20,8%	29,8%	32,9%
Straordinaria									
Pesaro Urbino	1.040.191	309.955	375.808	-70,2%	21,2%	-63,9%	9,9%	2,9%	4,0%
Ancona	2.749.638	1.428.566	4.316.999	-48,0%	202,2%	57,0%	26,1%	13,4%	46,2%
Macerata	970.189	373.536	213.751	-61,5%	-42,8%	-78,0%	9,2%	3,5%	2,3%
Ascoli Piceno	567.998	285.993	1.048.661	-49,6%	266,7%	84,6%	5,4%	2,7%	11,2%
Totale	5.328.015	2.398.049	5.955.219	-55,0%	148,3%	11,8%	50,5%	22,5%	63,8%
Deroga									
Pesaro Urbino	978.963	1.470.274	77.833	50,2%	-94,7%	-92,0%	9,3%	13,8%	0,8%
Ancona	639.219	993.995	78.413	55,5%	-92,1%	-87,7%	6,1%	9,3%	0,8%
Macerata	393.176	901.849	80.488	129,4%	-91%	-79,5%	3,7%	8,5%	0,9%
Ascoli Piceno	1.017.000	1.702.783	71.996	67,4%	-95,8%	-92,9%	9,6%	16,0%	0,8%
Totale deroga	3.028.358	5.068.901	308.730	67,4%	-93,9%	-89,8%	28,7%	47,6%	3,3%
Totale complessivo									
Pesaro Urbino	2.466.842	2.221.884	1.251.839	-9,9%	-43,7%	-49,3%	23,4%	20,9%	13,4%
Ancona	4.312.712	3.923.469	5.823.507	-9,0%	48,4%	35,0%	40,9%	36,9%	62,4%
Macerata	1.574.619	1.505.080	560.597	-4,4%	-63%	-64,4%	14,9%	14,1%	6,0%
Ascoli Piceno	2.194.788	2.992.353	1.699.868	36,3%	-43,2%	-22,5%	20,8%	28,1%	18,2%
Totale cig	10.548.960	10.642.785	9.335.811	0,9%	-12,3%	-11,5%	100,0%	100,0%	100,0%



Fonte: elab. Osservatorio Regionale Mercato del Lavoro su dati Inps



REGIONE
MARCHE



OSSERVATORIO
REGIONALE
MERCATO DEL LAVORO

i Quaderni
dell'Osservatorio

PERIODICO DI ANALISI DEL MERCATO DEL LAVORO NELLE MARCHE

*Dirigente della P.F.
Formazione e Lavoro
e Coordinamento Presidi Territoriali*
Fabio Montanini

*Responsabile dell'Osservatorio Regionale
del Mercato del Lavoro*
Marco Canonico

Estensori dei testi ed elaborazione dati
Corrado Paccassoni
Gianluca Goffi

Progetto grafico
Roberto Sordoni

Si ringrazia per la collaborazione
ETT S.p.a.