

**REGIONE
MARCHE**

**OSSERVATORIO
REGIONALE
MERCATO DEL LAVORO**

Anno X – n. 38 Dicembre 2016

III Trimestre 2016

IL PUNTO...su

1. Le principali dinamiche sulla base dei dati Istat

- Le forze di lavoro
- L'occupazione
- Le persone in cerca di occupazione
- La popolazione inattiva

2. I dati di fonte amministrativa: assunzioni, trasformazioni e cessazioni

- Le assunzioni per dimensione territoriale
- Le assunzioni per genere, età e cittadinanza
- Le assunzioni per tipologie contrattuali
- Le assunzioni per settore di attività
- Il saldo per provincia
- Il saldo per CIOF
- Il saldo per genere
- Il saldo per tipologie contrattuali
- Il saldo per settori di attività

Gli ammortizzatori sociali

3. Le liste di mobilità nelle Marche

- La dimensione territoriale
- Gli iscritti in base al genere
- I lavoratori stranieri
- L'indennità
- Le iscrizioni per settori di attività

4. La Cassa integrazione guadagni nelle Marche

- La CIG ordinaria, straordinaria e in deroga per dimensione territoriale regionale e nazionale
- La CIG ordinaria, straordinaria e in deroga per dimensione provinciale
- I lavoratori della CIG in deroga

i Quaderni dell'Osservatorio

Il terzo trimestre del 2016 presenta un bilancio negativo per tutti i principali indicatori del mercato del lavoro regionale, eccezion fatta per il ricorso alla mobilità che diminuisce del 18%. I dati Istat mostrano un calo dell'occupazione regionale (-1,4%) e un aumento del 14,5% delle persone in cerca di occupazione, dovuto anche alla riduzione degli inattivi. Il tasso di disoccupazione sfiora la doppia cifra (9,9%). Le assunzioni diminuiscono del 3,5% e il saldo negativo assunzioni-cessazioni di lavoro dipendente cresce. Le ore di cassa integrazione superano le 8 milioni con un aumento del 4,2%.

L'evoluzione del mercato del lavoro regionale, nel terzo trimestre 2016, mostra una sostanziale stabilità della partecipazione al mercato del lavoro, e una diminuzione dell'occupazione dell'1,4% che si riflette solo parzialmente sulla diminuzione del tasso di occupazione (-0,3 punti percentuali), per via delle declinanti dinamiche demografiche. Il tasso di occupazione si attesta al 62,8%. Diminuisce in modo rilevante l'occupazione sia dipendente che indipendente nel commercio, seguono industria e costruzioni, diminuzioni solo parzialmente contro bilanciate dall'aumento degli altri servizi. Le persone in cerca di occupazione aumentano del 14,5%, con dinamiche simili per entrambe le componenti di genere: Ciò porta il tasso di disoccupazione dall'8,7% a sfiorare la doppia cifra (9,9%). Va tenuto conto che sull'aumento dei disoccupati pesa anche la riduzione degli inattivi (-2,3%).

Il numero complessivo di assunzioni diminuisce, in termini tendenziali, del 3,5%. La dinamica sfavorevole è in gran parte attribuibile al progressivo e persistente declino dei contratti non alle dipendenze, soprattutto intermittente (-15,1%) e parasubordinato (-28,2%), ma anche fra quelli alle dipendenze del tempo indeterminato (-20%). Si registrano cali abbastanza consistenti nel manifatturiero (-14,8%). Il saldo assunzioni cessazioni passa da -2.907 del III trim 2015 a -5.516 con un peggioramento riscontrabile in tutte le province delle Marche e cali generalizzati a livello settoriale.

Le ore di cassa integrazione guadagni complessivamente autorizzate dall'Inps sono 8 milioni con un aumento tendenziale del 4,2%, mentre nell'intero Paese si verifica una forte riduzione (-23,8%). La cassa integrazione ordinaria si dimezza con poco più di 1 milione di ore concesse, mentre la Cig straordinaria cresce del 24% passando a 3 milioni 753mila ore.

Unico dato positivo in questo trimestre il calo mercato dei lavoratori posti in mobilità che si attestano a 518 unità segnando una flessione tendenziale del -18,8%.

Osservatorio Regionale Mercato del Lavoro

Via Tiziano, 44 – Ancona

Tel. 0718063432 / 8063608

www.istruzioneformazioneelavoro.marche.it

orml@regione.marche.it

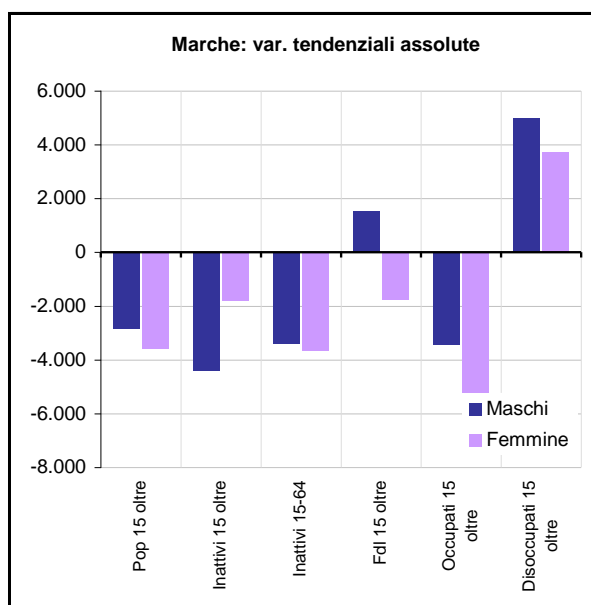
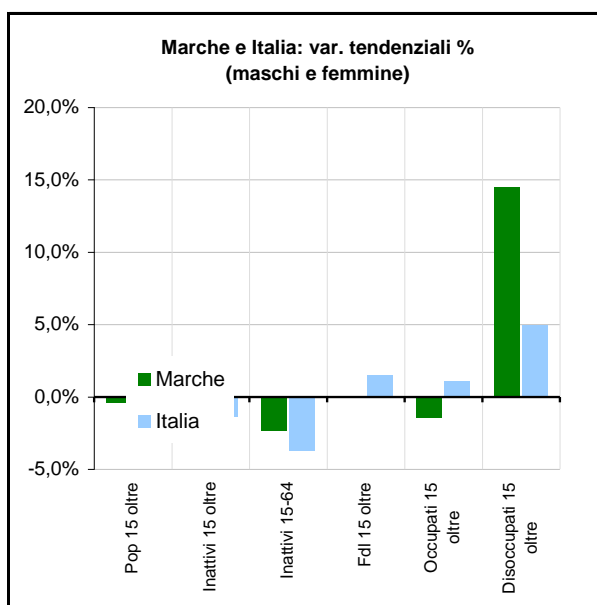
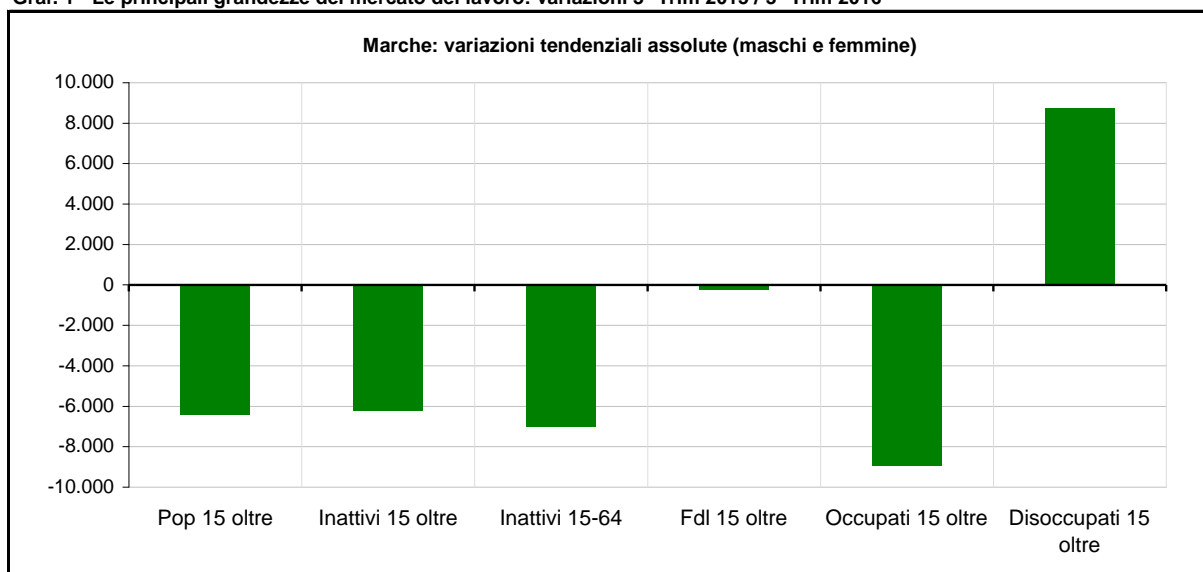
**Dirigente della P.F. Formazione e Lavoro
e Coordinamento Presidi Territoriali**

Dott. Fabio Montanini

1. Le principali dinamiche sulla base dei dati di fonte Istat

L'evoluzione del mercato del lavoro regionale, nel terzo trimestre 2016, mostra una sostanziale stabilità della partecipazione al mercato del lavoro, e una diminuzione dell'occupazione dell'1,4% che si riflette solo parzialmente sulla diminuzione del tasso di occupazione (-0,3 punti percentuali), per via delle declinanti dinamiche demografiche. Il tasso di occupazione si attesta al 62,8%. Fa registrare un calo rilevante dell'occupazione sia dipendente che indipendente il commercio, seguito da industria e costruzioni, diminuzioni solo parzialmente contro bilanciati dall'aumento degli altri servizi. Le persone in cerca di occupazione aumentano del 14,5%, con dinamiche simili per entrambe le componenti di genere; ciò porta il tasso di disoccupazione dall'8,7% a sfiorare la doppia cifra (9,9%). Va tenuto conto che sull'aumento dei disoccupati pesa anche la riduzione degli inattivi (-2,3%).

Graf. 1 - Le principali grandezze del mercato del lavoro: variazioni 3° Trim 2015 / 3° Trim 2016



Fonte: elab. Osservatorio Mercato del Lavoro - Regione Marche su dati RcfI Istat

Le forze di lavoro - Nelle Marche, l'offerta di lavoro si attesta a 693mila unità nel terzo trimestre 2016, un numero sostanzialmente stabile rispetto all'analogo trimestre del 2015. L'Italia e le circoscrizioni del Centro Nord fanno registrare incrementi nella fascia 0,5-1,1%. Alla leggera crescita della componente maschile (+0,4%), fa da contro bilanciamento il lieve calo di quello femminile (-0,6%). Il tasso di attività 15-64 anni aumenta lievemente (+0,5%) passando al 69,8%, questo si verifica sia per gli uomini che per le donne. Il tasso di attività è inferiore di quasi 2 punti percentuali (p.p.) rispetto al Nord Est e di 1 p.p. rispetto al Nord Ovest, mentre è superiore di 0,6 p.p. se confrontato con la circoscrizione del Centro Italia e di 5 p.p. se lo si raffronta al tasso nazionale.

L'occupazione – Nel terzo trimestre del 2016 l'occupazione regionale è interessata da una diminuzione dell'1,4% che porta lo stock di occupati a 624mila. A livello nazionale si registra un incremento dell'1,1%, soprattutto dovuto alla crescita del Nord Est (+1,6%). Rispetto allo stesso periodo dello scorso anno la variazione negativa è pari all'1% per gli uomini e al -2% per le donne.

Le dinamiche complessive sono il risultato di una considerevole diminuzione degli indipendenti (-8%), che passano da 170mila a 157mila mentre i dipendenti crescono dell'1% (da 462mila a 467mila). Se la dinamica del lavoro alle dipendenze risulta grossomodo allineata a quella italiana (+1,8%), per il segmento del lavoro non alle dipendenze nell'intero Paese la diminuzione è molto più contenuta (-1,4%). Da registrare nelle Marche un forte calo del commercio sia nell'occupazione dipendente (-6mila unità, -7,9%) che in quella indipendente (-8mila unità, -13,6%) diminuzione che non ha riscontro a livello nazionale in cui le due componenti del commercio segnano rispettivamente un +3,4% e un -1,3%. Anche l'industria marchigiana fa registrare un calo in entrambe le componenti, -6mila unità (-4%) per l'occupazione dipendente, -2mila unità circa per quella indipendente (-8,2%), mentre a livello nazionale la componente dipendente cresce del 2,1%. Nelle costruzioni calano entrambe le componenti ma in misura più contenuta (-2,8% totale corrispondente a circa mille occupati in meno). E' la componente dipendente degli "altri servizi" che evita il crollo dell'occupazione marchigiana, facendo segnare un +7,7% corrispondente a +16mila unità rispetto al terzo trimestre 2015.

Il tasso di occupazione delle Marche, alle cui dinamiche concorre il declino demografico (la popolazione 15 e oltre, il denominatore del tasso di occupazione, cala di circa 6mila unità), segna una diminuzione pari a 0,3 punti percentuali che lo porta ad attestarsi al 62,8% un valore intermedio tra quello del Nord Est (67,1%) e quello dell'Italia (57,6%), un valore in pratica allineato alla circoscrizione Centro, pari al 62,3%. La diminuzione del tasso di occupazione è di simile entità per entrambe le componenti di genere.

Le persone in cerca di occupazione e la popolazione inattiva – Continua a crescere, anche in questo terzo trimestre del corrente anno, il numero delle persone alla ricerca di occupazione che sale, nelle Marche, di circa 8.706 unità (+14,5%). L'aumento degli uomini (+15,5%) non si discosta di molto da quello delle donne (+13,4%) ed è di gran lunga superiore sia rispetto al dato italiano (+4,9%), che del Centro (+8,3%), mentre il Nord Ovest (-1,9%) e il Nord Est (-6%) fanno registrare dinamiche positive.

Bisogna tuttavia considerare che l'aumento tendenziale della disoccupazione si associa, nel corso dei tre mesi considerati, non solo al calo dell'occupazione, ma anche ad una riduzione degli inattivi in età compresa tra i 15 e i 64 anni (-2,3%, corrispondente a -7mila unità).

Il tasso di disoccupazione passa dall'8,7% al 9,9%, con un aumento di 1,3 punti percentuali di entrambi le componenti di genere (9,6% quello maschile, 10,3% quello femminile). Il tasso di disoccupazione marchigiano è inferiore di 1 punto percentuale alla media nazionale, arrivando a superare quello del Centro Italia (9,8%) ed è superiore di 3,5 punti percentuali rispetto a quello del Nord Est (6,2%).

Tavola 1: forze di lavoro e tasso di attività

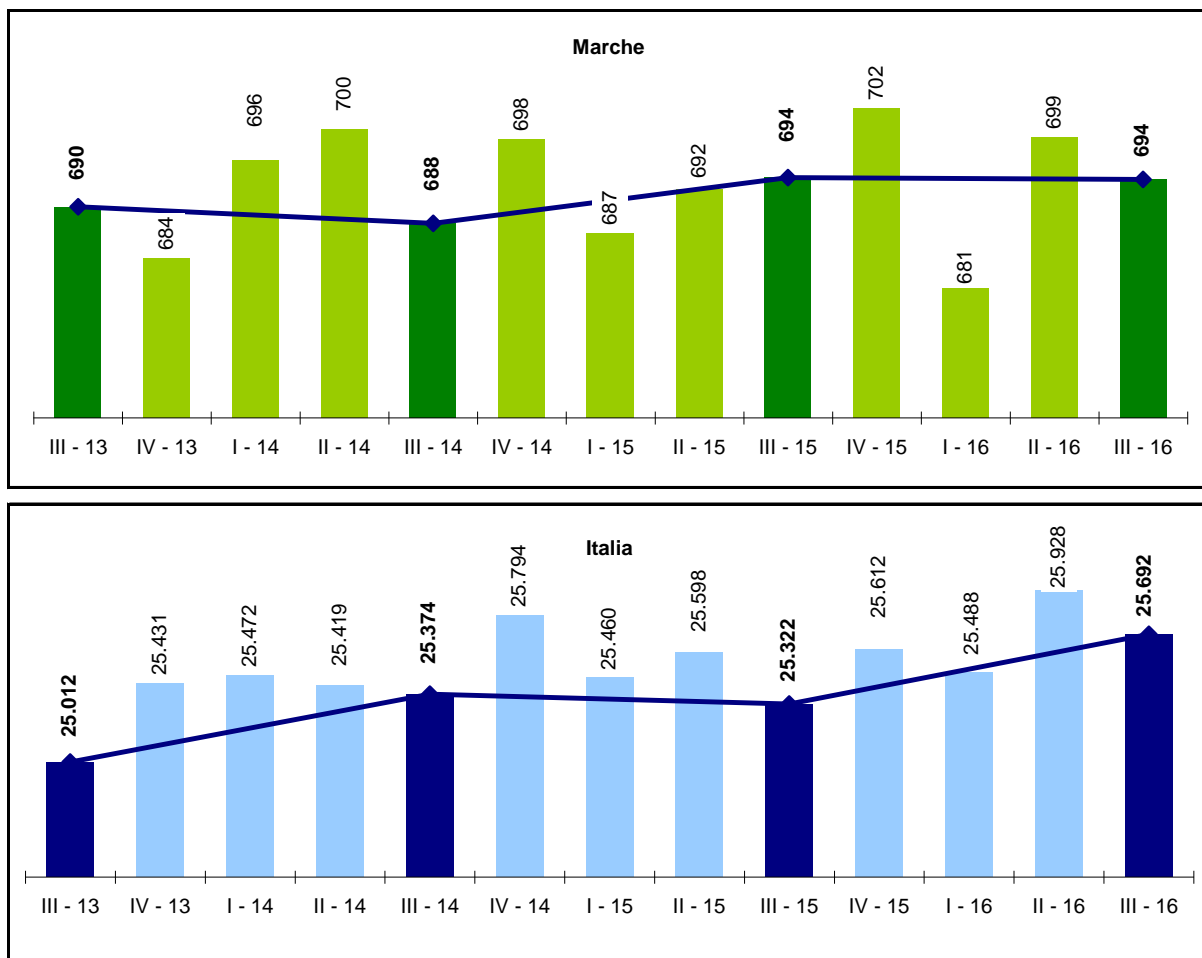
Forze di lavoro 15 e oltre	Valori			Variazioni %			Quota % per genere		
	3T-2014	3T-2015	3T-2016	2014/15	2015/16	2014/16	3T-2014	3T-2015	3T-2016
Maschi									
Marche	378.329	385.135	386.671	1,8%	0,4%	2,2%	55,0%	55,5%	55,8%
Nord Ovest	4.065.330	4.122.065	4.118.412	1,4%	-0,1%	1,3%	55,6%	56,6%	56,1%
Nord Est	3.016.911	3.019.058	3.009.460	0,1%	-0,3%	-0,2%	56,5%	56,6%	55,8%
Centro	2.995.078	3.017.521	3.019.533	0,7%	0,1%	0,8%	55,4%	55,8%	55,6%
Italia	14.671.572	14.755.632	14.839.489	0,6%	0,6%	1,1%	57,8%	58,3%	57,8%
Femmine									
Marche	309.956	308.645	306.874	-0,4%	-0,6%	-1,0%	45,0%	44,5%	44,2%
Nord Ovest	3.245.156	3.164.221	3.221.353	-2,5%	1,8%	-0,7%	44,4%	43,4%	43,9%
Nord Est	2.327.050	2.317.195	2.383.394	-0,4%	2,9%	2,4%	43,5%	43,4%	44,2%
Centro	2.414.741	2.386.330	2.410.624	-1,2%	1,0%	-0,2%	44,6%	44,2%	44,4%
Italia	10.702.124	10.565.981	10.852.557	-1,3%	2,7%	1,4%	42,2%	41,7%	42,2%
Totale									
Marche	688.285	693.780	693.545	0,8%	0,0%	0,8%	100,0%	100,0%	100,0%
Nord Ovest	7.310.486	7.286.286	7.339.765	-0,3%	0,7%	0,4%	100,0%	100,0%	100,0%
Nord Est	5.343.961	5.336.253	5.392.854	-0,1%	1,1%	0,9%	100,0%	100,0%	100,0%
Centro	5.409.819	5.403.851	5.430.157	-0,1%	0,5%	0,4%	100,0%	100,0%	100,0%
Italia	25.373.696	25.321.613	25.692.046	-0,2%	1,5%	1,3%	100,0%	100,0%	100,0%

Tasso di attività 15 - 64	Valori			Punti di variazione%			Differenze territoriali		
	3T-2014	3T-2015	3T-2016	2014/15	2015/16	2014/16	3T-2014	3T-2015	3T-2016
Maschi									
Marche	75,3%	77,1%	77,6%	1,8	0,6	2,3	-	-	-
Nord Ovest	77,5%	78,6%	78,7%	1,1	0,1	1,2	2,2	1,5	1,0
Nord Est	78,6%	79,3%	79,5%	0,8	0,2	0,9	3,3	2,3	1,9
Centro	76,4%	77,1%	77,4%	0,7	0,3	1,0	1,1	0,0	-0,2
Italia	73,5%	74,1%	74,8%	0,6	0,7	1,3	-1,8	-2,9	-2,8
Femmine									
Marche	62,1%	61,6%	62,1%	-0,5	0,5	0,0	-	-	-
Nord Ovest	63,0%	61,5%	62,7%	-1,5	1,2	-0,3	0,9	-0,1	0,6
Nord Est	62,0%	61,8%	63,7%	-0,2	1,9	1,7	-0,1	0,2	1,6
Centro	60,8%	60,1%	61,2%	-0,7	1,1	0,5	-1,3	-1,5	-0,9
Italia	53,7%	53,1%	54,8%	-0,6	1,7	1,1	-8,3	-8,5	-7,2
Totale									
Marche	68,7%	69,3%	69,8%	0,6	0,5	1,2	-	-	-
Nord Ovest	70,2%	70,0%	70,7%	-0,2	0,7	0,5	1,6	0,7	0,9
Nord Est	70,3%	70,6%	71,6%	0,3	1,0	1,3	1,6	1,3	1,8
Centro	68,5%	68,5%	69,2%	0,0	0,7	0,7	-0,2	-0,8	-0,6
Italia	63,6%	63,6%	64,8%	0,0	1,2	1,2	-5,1	-5,7	-5,0

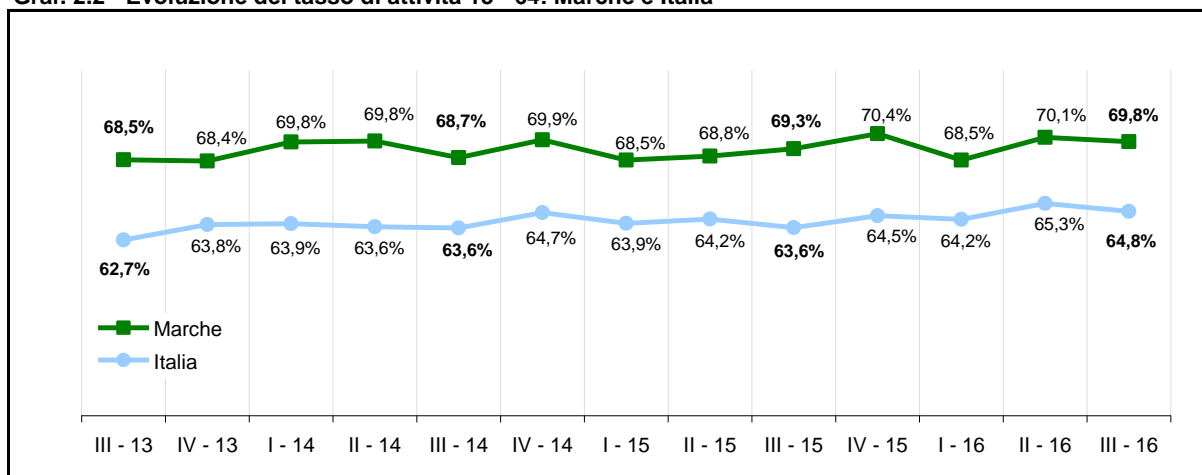
Tasso di attività 15 - 24	Valori			Punti di variazione%			Differenze territoriali		
	3T-2014	3T-2015	3T-2016	2014/15	2015/16	2014/16	3T-2014	3T-2015	3T-2016
Maschi									
Nord Ovest	33,6%	33,3%	31,5%	-0,3	-1,8	-2,0	-	-	-
Nord Est	34,4%	36,3%	35,1%	1,9	-1,2	0,7	-40,9	-40,7	-42,5
Centro	32,2%	31,0%	28,8%	-1,2	-2,3	-3,5	-43,1	-46,0	-48,9
Sud	29,5%	27,6%	28,1%	-1,9	0,5	-1,3	-45,8	-49,5	-49,5
Italia	31,8%	31,2%	30,3%	-0,7	-0,8	-1,5	-43,4	-45,9	-47,3
Femmine									
Nord Ovest	26,9%	23,3%	25,7%	-3,6	2,4	-1,2	-	-	-
Nord Est	26,5%	24,5%	26,4%	-2,0	1,9	-0,2	-35,5	-37,1	-35,7
Centro	23,0%	22,6%	22,4%	-0,4	-0,2	-0,6	-39,1	-39,0	-39,6
Sud	19,4%	17,5%	19,6%	-2,0	2,2	0,2	-42,6	-44,1	-42,4
Italia	23,2%	21,1%	22,8%	-2,1	1,8	-0,3	-38,9	-40,5	-39,2
Totale									
Nord Ovest	30,4%	28,4%	28,7%	-1,9	0,3	-1,6	-	-	-
Nord Est	30,6%	30,6%	30,9%	0,0	0,3	0,3	-38,1	-38,7	-38,9
Centro	27,7%	27,0%	25,7%	-0,8	-1,3	-2,0	-40,9	-42,3	-44,1
Sud	24,6%	22,7%	24,0%	-1,9	1,3	-0,6	-44,1	-46,6	-45,8
Italia	27,6%	26,3%	26,7%	-1,3	0,4	-0,9	-41,1	-43,0	-43,1

Fonte: elab. Osservatorio Mercato del Lavoro - Regione Marche su dati RcfI Istat

Graf. 2.1 - L'offerta di lavoro 15 anni e oltre (valori in migliaia)



Graf. 2.2 - Evoluzione del tasso di attività 15 - 64: Marche e Italia



Fonte: elab. Osservatorio Mercato del Lavoro - Regione Marche su dati RcfI Istat

Tavola 2: occupati e tassi di occupazione

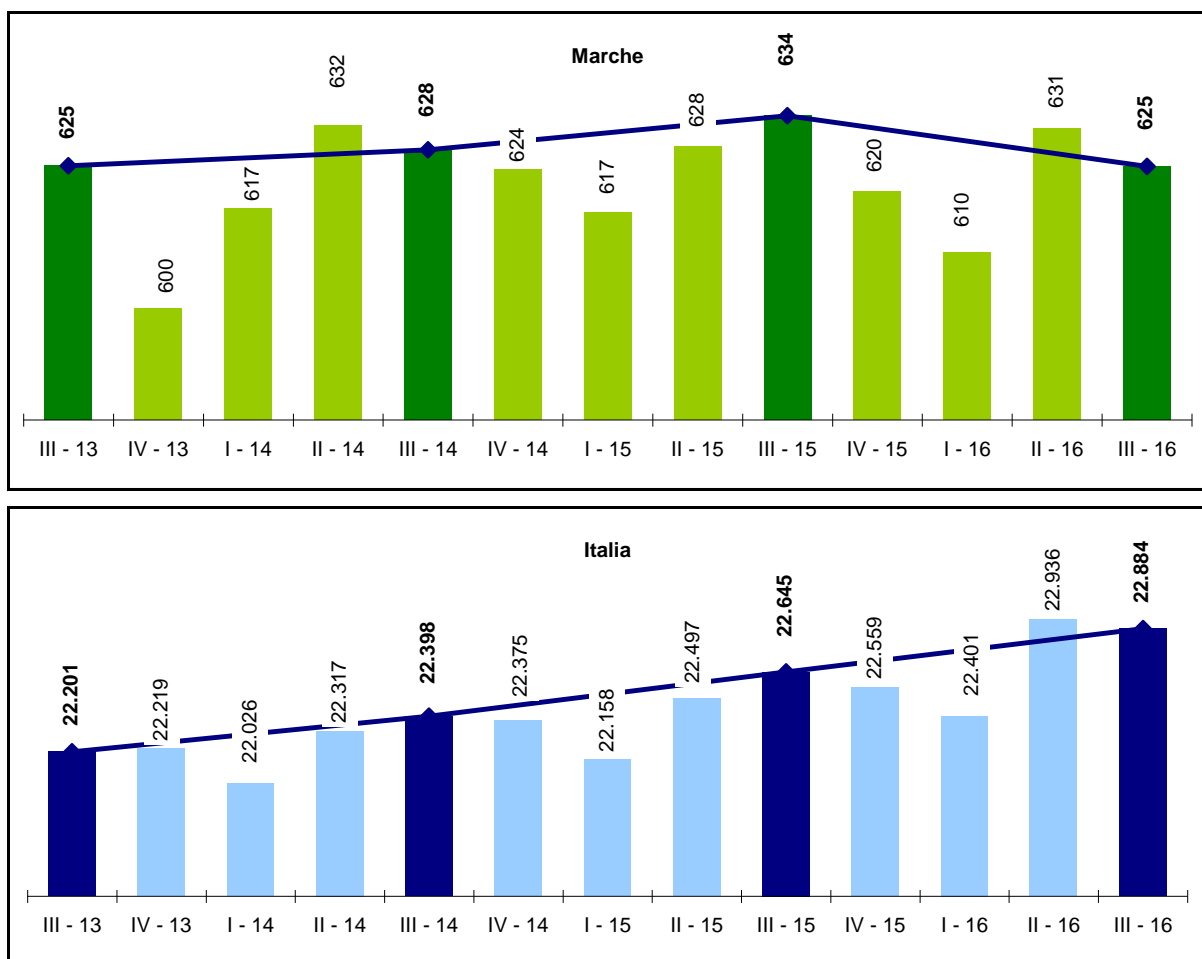
Occupati 15 e oltre	Valori			Variazioni %			Quota % per genere		
	3T-2014	3T-2015	3T-2016	2014/15	2015/16	2014/16	3T-2014	3T-2015	3T-2016
Maschi									
Marche	348.448	353.024	349.583	1,3%	-1,0%	0,3%	55,5%	55,7%	56,0%
Nord Ovest	3.739.932	3.830.275	3.861.775	2,4%	0,8%	3,3%	55,9%	56,8%	56,8%
Nord Est	2.845.514	2.844.884	2.859.921	0,0%	0,5%	0,5%	57,1%	57,1%	56,5%
Centro	2.718.262	2.755.421	2.735.669	1,4%	-0,7%	0,6%	56,1%	56,1%	55,9%
Italia	13.068.065	13.281.151	13.331.467	1,6%	0,4%	2,0%	58,3%	58,6%	58,3%
Femmine									
Marche	279.274	280.710	275.210	0,5%	-2,0%	-1,5%	44,5%	44,3%	44,0%
Nord Ovest	2.955.075	2.907.777	2.940.277	-1,6%	1,1%	-0,5%	44,1%	43,2%	43,2%
Nord Est	2.137.271	2.135.644	2.198.658	-0,1%	3,0%	2,9%	42,9%	42,9%	43,5%
Centro	2.124.653	2.157.142	2.162.480	1,5%	0,2%	1,8%	43,9%	43,9%	44,1%
Italia	9.330.234	9.363.916	9.552.454	0,4%	2,0%	2,4%	41,7%	41,4%	41,7%
Totale									
Marche	627.722	633.734	624.793	1,0%	-1,4%	-0,5%	100,0%	100,0%	100,0%
Nord Ovest	6.695.007	6.738.052	6.802.052	0,6%	0,9%	1,6%	100,0%	100,0%	100,0%
Nord Est	4.982.785	4.980.528	5.058.579	0,0%	1,6%	1,5%	100,0%	100,0%	100,0%
Centro	4.842.915	4.912.563	4.898.149	1,4%	-0,3%	1,1%	100,0%	100,0%	100,0%
Italia	22.398.299	22.645.067	22.883.921	1,1%	1,1%	2,2%	100,0%	100,0%	100,0%

Tasso occupazione 15 - 64	Valori			Punti di variazione%			Differenze territoriali		
	3T-2014	3T-2015	3T-2016	2014/15	2015/16	2014/16	3T-2014	3T-2015	3T-2016
Maschi									
Marche	69,1%	70,4%	70,0%	1,3	-0,4	0,9	-	-	-
Nord Ovest	71,1%	72,9%	73,6%	1,8	0,7	2,5	2,0	2,4	3,6
Nord Est	74,0%	74,7%	75,5%	0,7	0,8	1,5	4,8	4,2	5,5
Centro	69,2%	70,2%	69,9%	1,1	-0,3	0,8	0,0	-0,2	-0,1
Italia	65,3%	66,6%	67,0%	1,3	0,5	1,7	-3,9	-3,9	-3,0
Femmine									
Marche	55,9%	55,9%	55,6%	0,0	-0,2	-0,2	-	-	-
Nord Ovest	57,3%	56,5%	57,1%	-0,8	0,7	-0,1	1,4	0,6	1,5
Nord Est	56,9%	56,9%	58,7%	0,0	1,8	1,7	1,1	1,0	3,0
Centro	53,3%	54,2%	54,9%	0,9	0,6	1,5	-2,5	-1,6	-0,8
Italia	46,8%	47,0%	48,2%	0,2	1,2	1,4	-9,1	-8,9	-7,4
Totale									
Marche	62,5%	63,1%	62,8%	0,7	-0,3	0,3	-	-	-
Nord Ovest	64,2%	64,7%	65,4%	0,5	0,7	1,2	1,7	1,6	2,6
Nord Est	65,4%	65,8%	67,1%	0,3	1,3	1,6	3,0	2,6	4,3
Centro	61,1%	62,1%	62,3%	1,0	0,2	1,2	-1,3	-1,0	-0,5
Italia	56,0%	56,7%	57,6%	0,8	0,8	1,6	-6,5	-6,4	-5,2

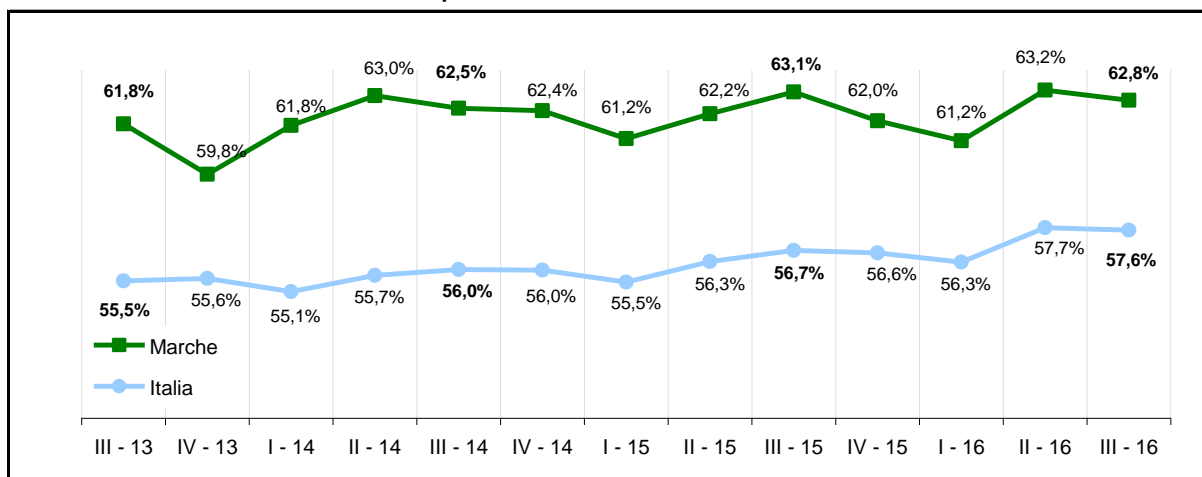
Tasso occupazione 15 - 24	Valori			Punti di variazione%			Differenze territoriali		
	3T-2014	3T-2015	3T-2016	2014/15	2015/16	2014/16	3T-2014	3T-2015	3T-2016
Maschi									
Nord Ovest	22,4%	24,0%	24,1%	1,6	0,1	1,7	-	-	-
Nord Est	26,4%	27,9%	29,4%	1,6	1,5	3,0	-42,8	-42,5	-40,6
Centro	19,6%	21,2%	18,5%	1,6	-2,7	-1,1	-49,6	-49,3	-51,5
Sud	14,8%	14,7%	15,2%	-0,1	0,5	0,4	-54,3	-55,7	-54,8
Italia	19,6%	20,5%	20,5%	1,0	0,0	1,0	-49,6	-49,9	-49,5
Femmine									
Nord Ovest	19,1%	15,3%	16,7%	-3,8	1,4	-2,5	-	-	-
Nord Est	17,9%	19,1%	20,3%	1,2	1,2	2,4	-37,9	-36,8	-35,3
Centro	12,7%	15,3%	14,5%	2,6	-0,9	1,7	-43,1	-40,6	-41,2
Sud	8,9%	8,4%	9,9%	-0,5	1,5	1,0	-47,0	-47,5	-45,8
Italia	13,6%	13,2%	14,2%	-0,4	1,0	0,6	-42,2	-42,7	-41,4
Totale									
Nord Ovest	20,8%	19,8%	20,5%	-1,0	0,7	-0,3	-	-	-
Nord Est	22,2%	23,6%	25,0%	1,4	1,3	2,7	-40,2	-39,5	-37,8
Centro	16,2%	18,3%	16,5%	2,1	-1,8	0,3	-46,2	-44,8	-46,2
Sud	11,9%	11,7%	12,6%	-0,3	1,0	0,7	-50,6	-51,5	-50,2
Italia	16,7%	17,0%	17,5%	0,3	0,5	0,8	-45,8	-46,1	-45,3

Fonte: elab. Osservatorio Mercato del Lavoro - Regione Marche su dati RcfI Istat

Graf. 3.1 - Occupati 15 anni e oltre (valori in migliaia)



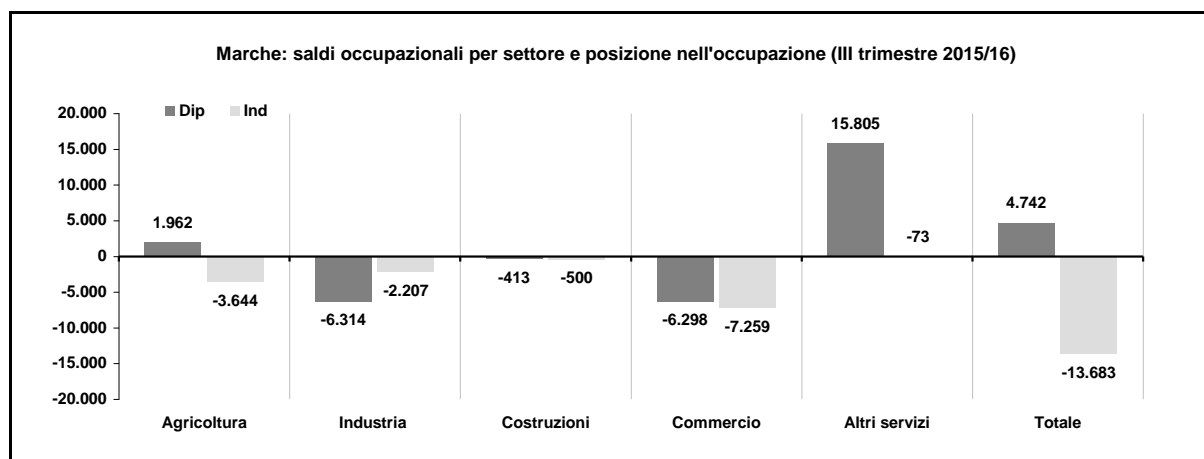
Graf. 3.2 - Evoluzione del tasso di occupazione 15 - 64: Marche e Italia



Fonte: elab. Osservatorio Mercato del Lavoro - Regione Marche su dati Rcfl Istat

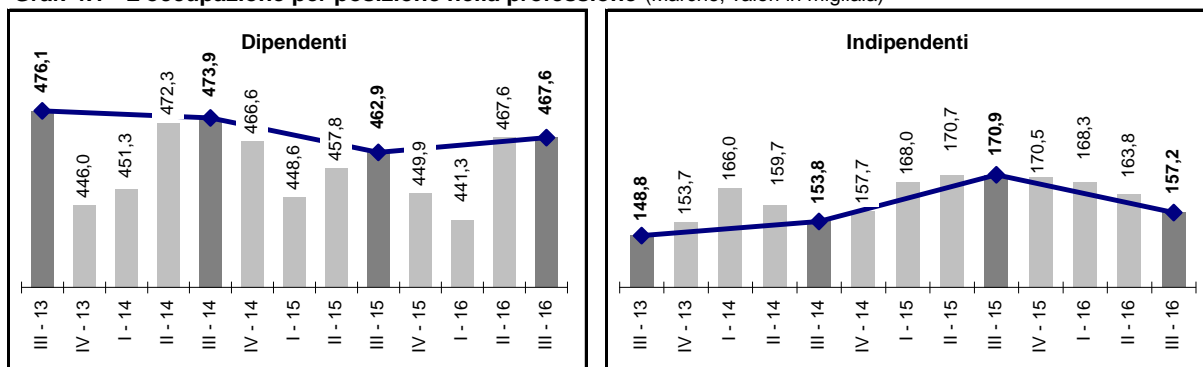
Tavola 3 - l'occupazione per settore di attività e posizione nell'occupazione (maschi e femmine)

Marche	Valori			Variazioni %			Quota % per posizione		
	3T-2014	3T-2015	3T-2016	2014/15	2015/16	2014/16	3T-2014	3T-2015	3T-2016
Dipendenti									
Agricoltura	4.995	3.320	5.282	-33,5%	59,1%	5,7%	33,3%	20,7%	36,8%
Industria	159.551	159.493	153.179	0,0%	-4,0%	-4,0%	88,8%	85,6%	86,2%
Costruzioni	18.799	16.244	15.831	-13,6%	-2,5%	-15,8%	51,7%	49,8%	49,9%
Commercio	82.495	79.304	73.006	-3,9%	-7,9%	-11,5%	60,5%	59,9%	61,4%
Altri servizi	208.042	204.522	220.327	-1,7%	7,7%	5,9%	79,9%	76,8%	78,1%
Totale	473.882	462.883	467.625	-2,3%	1,0%	-1,3%	75,5%	73,0%	74,8%
Indipendenti									
Agricoltura	10.008	12.697	9.053	26,9%	-28,7%	-9,5%	66,7%	79,3%	63,2%
Industria	20.201	26.757	24.550	32,5%	-8,2%	21,5%	11,2%	14,4%	13,8%
Costruzioni	17.555	16.405	15.905	-6,6%	-3,0%	-9,4%	48,3%	50,2%	50,1%
Commercio	53.825	53.192	45.933	-1,2%	-13,6%	-14,7%	39,5%	40,1%	38,6%
Altri servizi	52.251	61.800	61.727	18,3%	-0,1%	18,1%	20,1%	23,2%	21,9%
Totale	153.840	170.851	157.168	11,1%	-8,0%	2,2%	24,5%	27,0%	25,2%
Totale									
Agricoltura	15.003	16.017	14.335	6,8%	-10,5%	-4,5%	100,0%	100,0%	100,0%
Industria	179.752	186.250	177.729	3,6%	-4,6%	-1,1%	100,0%	100,0%	100,0%
Costruzioni	36.354	32.649	31.736	-10,2%	-2,8%	-12,7%	100,0%	100,0%	100,0%
Commercio	136.320	132.496	118.939	-2,8%	-10,2%	-12,8%	100,0%	100,0%	100,0%
Altri servizi	260.293	266.322	282.054	2,3%	5,9%	8,4%	100,0%	100,0%	100,0%
Totale	627.722	633.734	624.793	1,0%	-1,4%	-0,5%	100,0%	100,0%	100,0%
Italia									
Dipendenti									
Agricoltura	447.174	464.295	485.843	3,8%	4,6%	8,6%	52,3%	52,2%	53,0%
Industria	3.981.058	4.026.136	4.110.034	1,1%	2,1%	3,2%	88,3%	88,5%	88,9%
Costruzioni	879.169	890.563	846.573	1,3%	-4,9%	-3,7%	58,0%	60,1%	61,0%
Commercio	2.946.685	3.011.810	3.112.803	2,2%	3,4%	5,6%	63,5%	64,0%	65,1%
Altri servizi	8.689.087	8.791.721	8.942.918	1,2%	1,7%	2,9%	79,9%	79,8%	80,0%
Totale	16.943.173	17.184.525	17.498.171	1,4%	1,8%	3,3%	75,6%	75,9%	76,5%
Indipendenti									
Agricoltura	407.610	425.692	430.676	4,4%	1,2%	5,7%	47,7%	47,8%	47,0%
Industria	527.932	524.131	512.207	-0,7%	-2,3%	-3,0%	11,7%	11,5%	11,1%
Costruzioni	636.319	590.135	540.296	-7,3%	-8,4%	-15,1%	42,0%	39,9%	39,0%
Commercio	1.693.620	1.693.493	1.670.775	0,0%	-1,3%	-1,3%	36,5%	36,0%	34,9%
Altri servizi	2.189.645	2.227.091	2.231.796	1,7%	0,2%	1,9%	20,1%	20,2%	20,0%
Totale	5.455.126	5.460.542	5.385.750	0,1%	-1,4%	-1,3%	24,4%	24,1%	23,5%
Totale									
Agricoltura	854.784	889.987	916.519	4,1%	3,0%	7,2%	100,0%	100,0%	100,0%
Industria	4.508.990	4.550.267	4.622.241	0,9%	1,6%	2,5%	100,0%	100,0%	100,0%
Costruzioni	1.515.488	1.480.698	1.386.869	-2,3%	-6,3%	-8,5%	100,0%	100,0%	100,0%
Commercio	4.640.305	4.705.303	4.783.578	1,4%	1,7%	3,1%	100,0%	100,0%	100,0%
Altri servizi	10.878.732	11.018.812	11.174.714	1,3%	1,4%	2,7%	100,0%	100,0%	100,0%
Totale	22.398.299	22.645.067	22.883.921	1,1%	1,1%	2,2%	100,0%	100,0%	100,0%

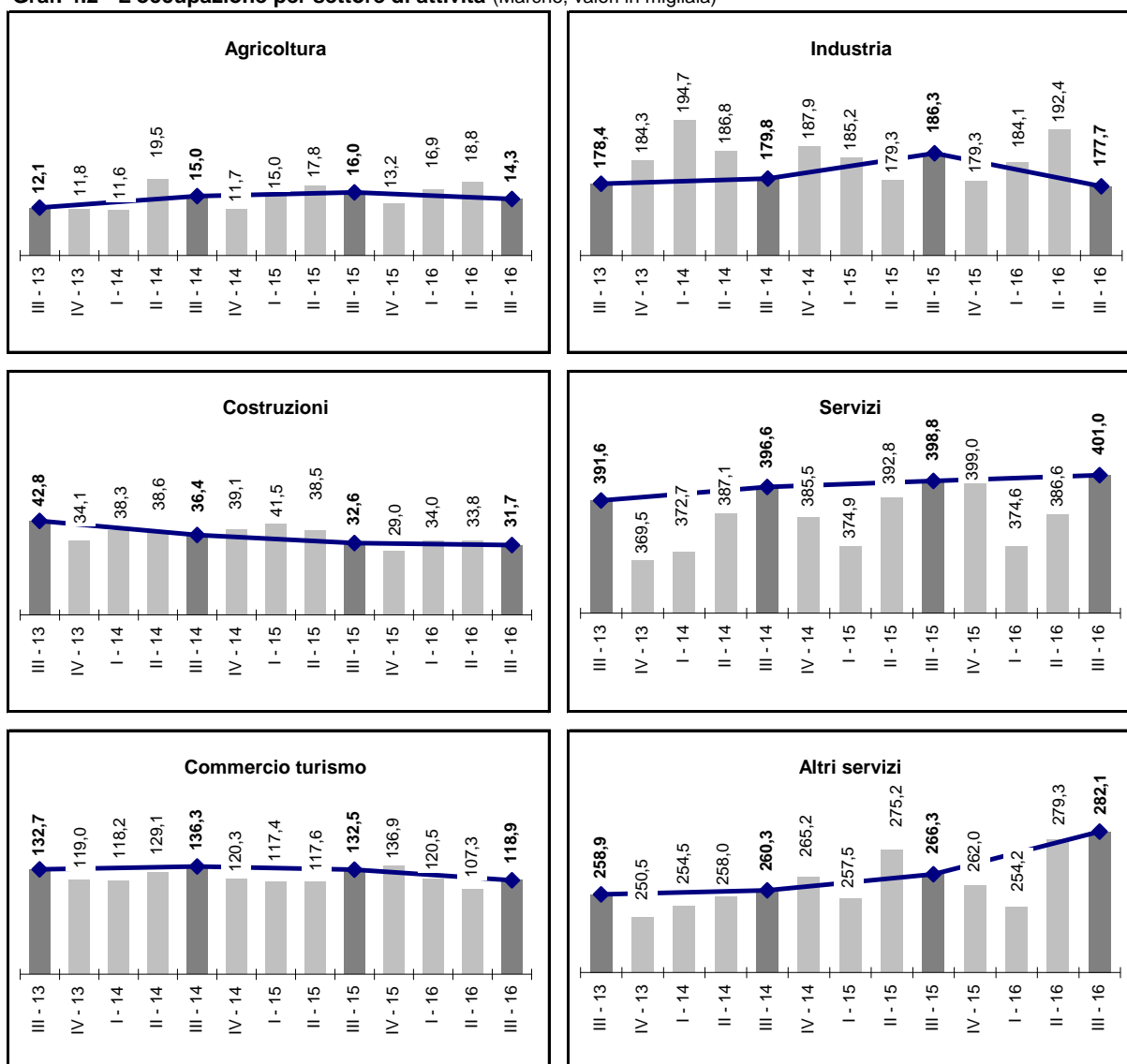


Fonte: elab. Osservatorio Mercato del Lavoro - Regione Marche su dati RcfI Istat

Graf. 4.1 - L'occupazione per posizione nella professione (Marche, valori in migliaia)



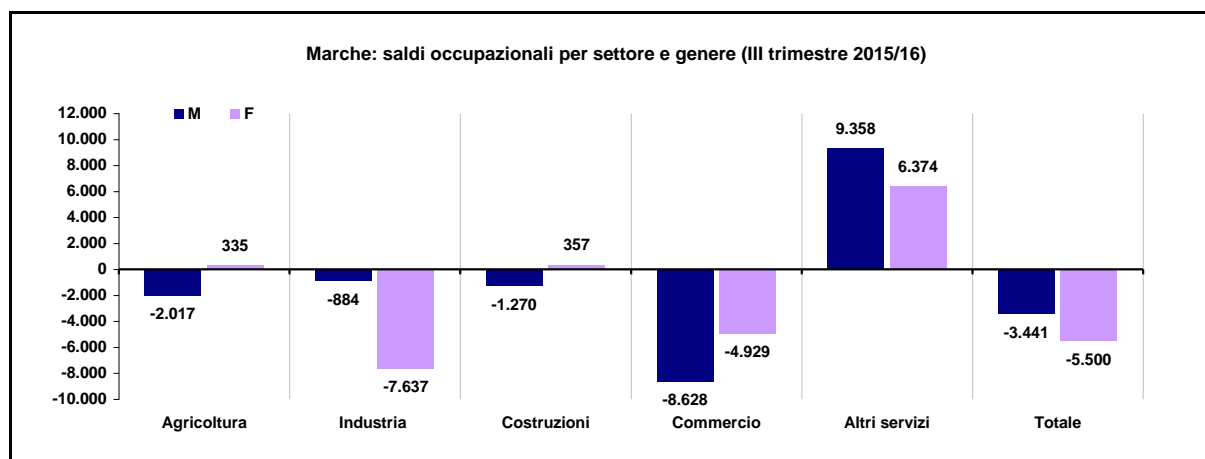
Graf. 4.2 - L'occupazione per settore di attività (Marche, valori in migliaia)



Fonte: elab. Osservatorio Mercato del Lavoro - Regione Marche su dati Rcfl Istat

Tavola 4 - l'occupazione per settore di attività e genere (dipendenti e indipendenti)

Marche	Valori			Variazioni %			Quota % settore		
	3T-2014	3T-2015	3T-2016	2014/15	2015/16	2014/16	3T-2014	3T-2015	3T-2016
Maschi									
Agricoltura	13.065	12.939	10.922	-1,0%	-15,6%	-16,4%	3,7%	3,7%	3,1%
Industria	125.259	129.848	128.964	3,7%	-0,7%	3,0%	35,9%	36,8%	36,9%
Costruzioni	32.913	30.238	28.968	-8,1%	-4,2%	-12,0%	9,4%	8,6%	8,3%
Commercio	70.016	70.984	62.356	1,4%	-12,2%	-10,9%	20,1%	20,1%	17,8%
Altri servizi	107.195	109.015	118.373	1,7%	8,6%	10,4%	30,8%	30,9%	33,9%
Totale	348.448	353.024	349.583	1,3%	-1,0%	0,3%	100,0%	100,0%	100,0%
Femmine									
Agricoltura	1.938	3.078	3.413	58,8%	10,9%	76,1%	0,7%	1,1%	1,2%
Industria	54.493	56.402	48.765	3,5%	-13,5%	-10,5%	19,5%	20,1%	17,7%
Costruzioni	3.441	2.411	2.768	-29,9%	14,8%	-19,6%	1,2%	0,9%	1,0%
Commercio	66.304	61.512	56.583	-7,2%	-8,0%	-14,7%	23,7%	21,9%	20,6%
Altri servizi	153.098	157.307	163.681	2,7%	4,1%	6,9%	54,8%	56,0%	59,5%
Totale	279.274	280.710	275.210	0,5%	-2,0%	-1,5%	100,0%	100,0%	100,0%
Totale									
Agricoltura	15.003	16.017	14.335	6,8%	-10,5%	-4,5%	2,4%	2,5%	2,3%
Industria	179.752	186.250	177.729	3,6%	-4,6%	-1,1%	28,6%	29,4%	28,4%
Costruzioni	36.354	32.649	31.736	-10,2%	-2,8%	-12,7%	5,8%	5,2%	5,1%
Commercio	136.320	132.496	118.939	-2,8%	-10,2%	-12,8%	21,7%	20,9%	19,0%
Altri servizi	260.293	266.322	282.054	2,3%	5,9%	8,4%	41,5%	42,0%	45,1%
Totale	627.722	633.734	624.793	1,0%	-1,4%	-0,5%	100,0%	100,0%	100,0%
Italia									
Maschi									
Agricoltura	613.188	638.371	662.651	4,1%	3,8%	8,1%	4,7%	4,8%	5,0%
Industria	3.354.994	3.397.097	3.462.812	1,3%	1,9%	3,2%	25,7%	25,6%	26,0%
Costruzioni	1.416.814	1.387.397	1.303.467	-2,1%	-6,0%	-8,0%	10,8%	10,4%	9,8%
Commercio	2.590.128	2.656.170	2.667.711	2,5%	0,4%	3,0%	19,8%	20,0%	20,0%
Altri servizi	5.092.941	5.202.116	5.234.826	2,1%	0,6%	2,8%	39,0%	39,2%	39,3%
Totale	13.068.065	13.281.151	13.331.467	1,6%	0,4%	2,0%	100,0%	100,0%	100,0%
Femmine									
Agricoltura	241.596	251.616	253.868	4,1%	0,9%	5,1%	2,6%	2,7%	2,7%
Industria	1.153.996	1.153.170	1.159.429	-0,1%	0,5%	0,5%	12,4%	12,3%	12,1%
Costruzioni	98.674	93.301	83.402	-5,4%	-10,6%	-15,5%	1,1%	1,0%	0,9%
Commercio	2.050.177	2.049.133	2.115.867	-0,1%	3,3%	3,2%	22,0%	21,9%	22,1%
Altri servizi	5.785.791	5.816.696	5.939.888	0,5%	2,1%	2,7%	62,0%	62,1%	62,2%
Totale	9.330.234	9.363.916	9.552.454	0,4%	2,0%	2,4%	100,0%	100,0%	100,0%
Totale									
Agricoltura	854.784	889.987	916.519	4,1%	3,0%	7,2%	3,8%	3,9%	4,0%
Industria	4.508.990	4.550.267	4.622.241	0,9%	1,6%	2,5%	20,1%	20,1%	20,2%
Costruzioni	1.515.488	1.480.698	1.386.869	-2,3%	-6,3%	-8,5%	6,8%	6,5%	6,1%
Commercio	4.640.305	4.705.303	4.783.578	1,4%	1,7%	3,1%	20,7%	20,8%	20,9%
Altri servizi	10.878.732	11.018.812	11.174.714	1,3%	1,4%	2,7%	48,6%	48,7%	48,8%
Totale	22.398.299	22.645.067	22.883.921	1,1%	1,1%	2,2%	100,0%	100,0%	100,0%



Fonte: elab. Osservatorio Mercato del Lavoro - Regione Marche su dati RcfI Istat

Tavola 5 - Marche: l'occupazione per settore di attività, genere e posizione nell'occupazione

Marche	Valori			Variazioni %			Quota %		
	3T-2014	3T-2015	3T-2016	2014/15	2015/16	2014/16	3T-2014	3T-2015	3T-2016
Agricoltura									
Maschi dipendenti	4.240	2.286	4.601	-46,1%	101,3%	8,5%	0,7%	0,4%	0,7%
Maschi indipendenti	8.825	10.653	6.321	20,7%	-40,7%	-28,4%	1,4%	1,7%	1,0%
Totale maschi	13.065	12.939	10.922	-1,0%	-15,6%	-16,4%	2,1%	2,0%	1,7%
Femmine dipendenti	755	1.034	681	37,0%	-34,1%	-9,8%	0,1%	0,2%	0,1%
Femmine indipendenti	1.184	2.043	2.732	72,6%	33,7%	130,7%	0,2%	0,3%	0,4%
Totale femmine	1.939	3.077	3.413	58,7%	10,9%	76,0%	0,3%	0,5%	0,5%
Totale dipendenti	4.995	3.320	5.282	-33,5%	59,1%	5,7%	0,8%	0,5%	0,8%
Totale indipendenti	10.009	12.696	9.053	26,8%	-28,7%	-9,6%	1,6%	2,0%	1,4%
Totale settore	15.003	16.017	14.335	6,8%	-10,5%	-4,5%	2,4%	2,5%	2,3%
Industria in senso stretto									
Maschi dipendenti	110.130	109.822	109.978	-0,3%	0,1%	-0,1%	17,5%	17,3%	17,6%
Maschi indipendenti	15.129	20.026	18.986	32,4%	-5,2%	25,5%	2,4%	3,2%	3,0%
Totale maschi	125.259	129.848	128.964	3,7%	-0,7%	3,0%	20,0%	20,5%	20,6%
Femmine dipendenti	49.421	49.671	43.200	0,5%	-13,0%	-12,6%	7,9%	7,8%	6,9%
Femmine indipendenti	5.072	6.731	5.565	32,7%	-17,3%	9,7%	0,8%	1,1%	0,9%
Totale femmine	54.493	56.402	48.765	3,5%	-13,5%	-10,5%	8,7%	8,9%	7,8%
Totale dipendenti	159.551	159.493	153.178	0,0%	-4,0%	-4,0%	25,4%	25,2%	24,5%
Totale indipendenti	20.201	26.757	24.551	32,5%	-8,2%	21,5%	3,2%	4,2%	3,9%
Totale settore	179.752	186.250	177.729	3,6%	-4,6%	-1,1%	28,6%	29,4%	28,4%
Costruzioni									
Maschi dipendenti	16.234	14.173	13.063	-12,7%	-7,8%	-19,5%	2,6%	2,2%	2,1%
Maschi indipendenti	16.679	16.065	15.905	-3,7%	-1,0%	-4,6%	2,7%	2,5%	2,5%
Totale maschi	32.913	30.238	28.968	-8,1%	-4,2%	-12,0%	5,2%	4,8%	4,6%
Femmine dipendenti	2.565	2.071	2.768	-19,3%	33,7%	7,9%	0,4%	0,3%	0,4%
Femmine indipendenti	876	341		-61,1%	-100,0%	-100,0%	0,1%	0,1%	0,0%
Totale femmine	3.441	2.412	2.768	-29,9%	14,8%	-19,6%	0,5%	0,4%	0,4%
Totale dipendenti	18.799	16.244	15.831	-13,6%	-2,5%	-15,8%	3,0%	2,6%	2,5%
Totale indipendenti	17.555	16.406	15.905	-6,5%	-3,1%	-9,4%	2,8%	2,6%	2,5%
Totale settore	36.354	32.649	31.736	-10,2%	-2,8%	-12,7%	5,8%	5,2%	5,1%
Totale servizi									
Maschi dipendenti	107.765	112.894	115.636	4,8%	2,4%	7,3%	17,2%	17,8%	18,5%
Maschi indipendenti	69.447	67.104	65.093	-3,4%	-3,0%	-6,3%	11,1%	10,6%	10,4%
Totale maschi	177.212	179.999	180.729	1,6%	0,4%	2,0%	28,2%	28,4%	28,9%
Femmine dipendenti	182.772	170.931	177.698	-6,5%	4,0%	-2,8%	29,1%	27,0%	28,4%
Femmine indipendenti	36.630	47.888	42.565	30,7%	-11,1%	16,2%	5,8%	7,6%	6,8%
Totale femmine	219.402	218.820	220.263	-0,3%	0,7%	0,4%	35,0%	34,5%	35,3%
Totale dipendenti	290.537	283.825	293.334	-2,3%	3,4%	1,0%	46,3%	44,8%	46,9%
Totale indipendenti	106.077	114.992	107.658	8,4%	-6,4%	1,5%	16,9%	18,1%	17,2%
Totale settore	396.614	398.818	400.992	0,6%	0,5%	1,1%	63,2%	62,9%	64,2%
Totale									
Maschi dipendenti	238.369	239.175	243.278	0,3%	1,7%	2,1%	38,0%	37,7%	38,9%
Maschi indipendenti	110.079	113.849	106.305	3,4%	-6,6%	-3,4%	17,5%	18,0%	17,0%
Totale maschi	348.448	353.024	349.583	1,3%	-1,0%	0,3%	55,5%	55,7%	56,0%
Femmine dipendenti	235.513	223.707	224.347	-5,0%	0,3%	-4,7%	37,5%	35,3%	35,9%
Femmine indipendenti	43.761	57.003	50.863	30,3%	-10,8%	16,2%	7,0%	9,0%	8,1%
Totale femmine	279.274	280.710	275.210	0,5%	-2,0%	-1,5%	44,5%	44,3%	44,0%
Totale dipendenti	473.882	462.883	467.625	-2,3%	1,0%	-1,3%	75,5%	73,0%	74,8%
Totale indipendenti	153.840	170.851	157.168	11,1%	-8,0%	2,2%	24,5%	27,0%	25,2%
Totale complessivo	627.722	633.734	624.793	1,0%	-1,4%	-0,5%	100,0%	100,0%	100,0%

Fonte: elab. Osservatorio Mercato del Lavoro - Regione Marche su dati RcfI Istat

Tavola 6: le persone in cerca di occupazione e tassi di disoccupazione

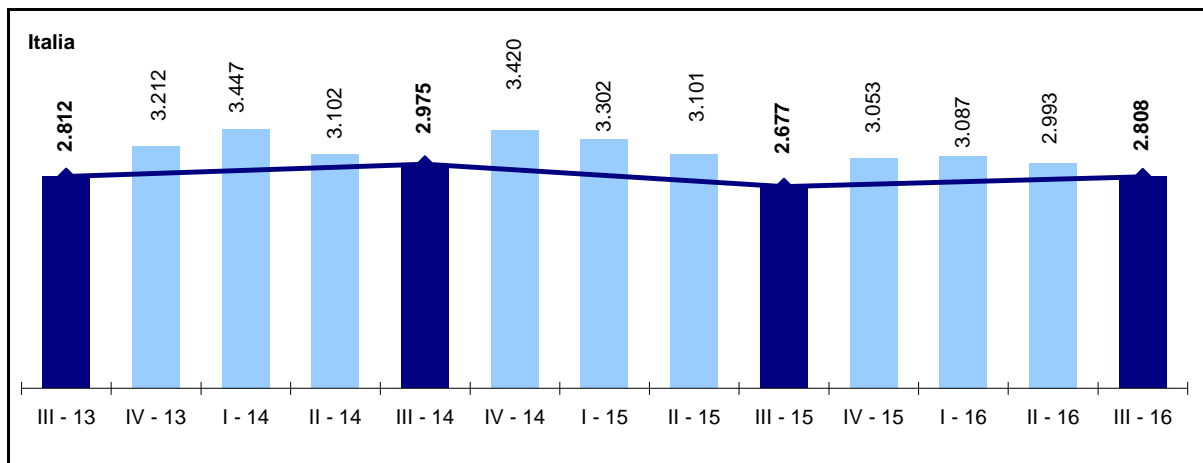
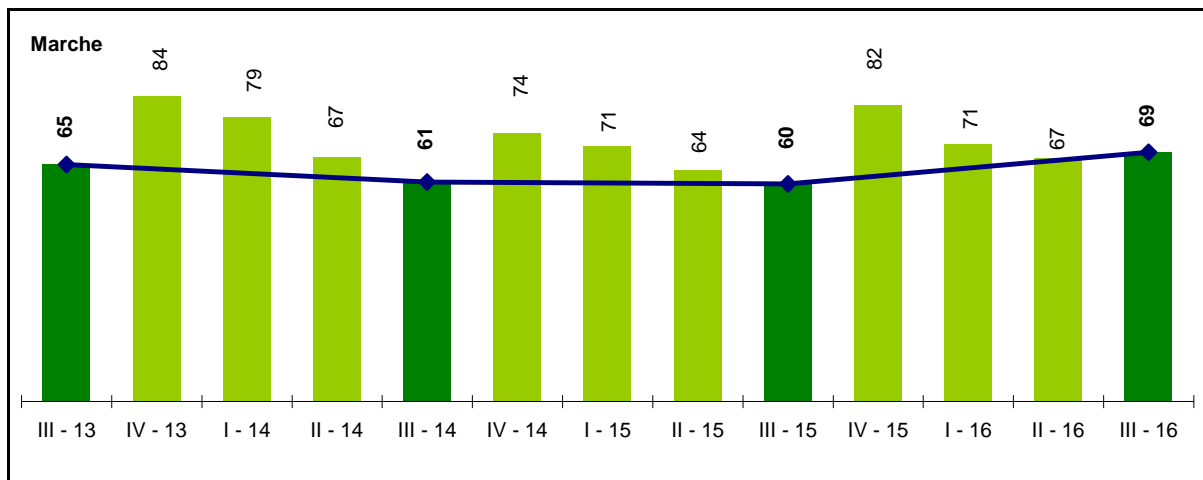
Persone in cerca di occupazione	Valori			Variazioni %			Quota % per genere		
	3T-2014	3T-2015	3T-2016	2014/15	2015/16	2014/16	3T-2014	3T-2015	3T-2016
Maschi									
Marche	29.881	32.112	37.088	7,5%	15,5%	24,1%	49,3%	53,5%	53,9%
Nord Ovest	325.397	291.792	256.637	-10,3%	-12,0%	-21,1%	52,9%	53,2%	47,7%
Nord Est	171.397	174.175	149.537	1,6%	-14,1%	-12,8%	47,5%	49,0%	44,7%
Centro	276.816	262.102	283.864	-5,3%	8,3%	2,5%	48,8%	53,3%	53,4%
Italia	1.603.506	1.474.485	1.508.021	-8,0%	2,3%	-6,0%	53,9%	55,1%	53,7%
Femmine									
Marche	30.682	27.934	31.664	-9,0%	13,4%	3,2%	50,7%	46,5%	46,1%
Nord Ovest	290.083	256.444	281.076	-11,6%	9,6%	-3,1%	47,1%	46,8%	52,3%
Nord Est	189.780	181.551	184.737	-4,3%	1,8%	-2,7%	52,5%	51,0%	55,3%
Centro	290.088	229.187	248.145	-21,0%	8,3%	-14,5%	51,2%	46,7%	46,6%
Italia	1.371.893	1.202.066	1.300.104	-12,4%	8,2%	-5,2%	46,1%	44,9%	46,3%
Totale									
Marche	60.563	60.046	68.752	-0,9%	14,5%	13,5%	100,0%	100,0%	100,0%
Nord Ovest	615.480	548.236	537.713	-10,9%	-1,9%	-12,6%	100,0%	100,0%	100,0%
Nord Est	361.177	355.726	334.274	-1,5%	-6,0%	-7,4%	100,0%	100,0%	100,0%
Centro	566.904	491.289	532.009	-13,3%	8,3%	-6,2%	100,0%	100,0%	100,0%
Italia	2.975.399	2.676.551	2.808.125	-10,0%	4,9%	-5,6%	100,0%	100,0%	100,0%

T. disoccupazione 15 e oltre	Valori			Punti di variazione%			Differenze territoriali		
	3T-2014	3T-2015	3T-2016	2014/15	2015/16	2014/16	3T-2014	3T-2015	3T-2016
Maschi									
Marche	7,9%	8,3%	9,6%	0,4	1,3	1,7	-	-	-
Nord Ovest	8,0%	7,1%	6,2%	-0,9	-0,8	-1,8	0,1	-1,3	-3,4
Nord Est	5,7%	5,8%	5,0%	0,1	-0,8	-0,7	-2,2	-2,6	-4,6
Centro	9,2%	8,7%	9,4%	-0,6	0,7	0,2	1,3	0,3	-0,2
Italia	10,9%	10,0%	10,2%	-0,9	0,2	-0,8	3,0	1,7	0,6
Femmine									
Marche	9,9%	9,1%	10,3%	-0,8	1,3	0,4	-	-	-
Nord Ovest	8,9%	8,1%	8,7%	-0,8	0,6	-0,2	-1,0	-0,9	-1,6
Nord Est	8,2%	7,8%	7,8%	-0,3	-0,1	-0,4	-1,7	-1,2	-2,6
Centro	12,0%	9,6%	10,3%	-2,4	0,7	-1,7	2,1	0,6	0,0
Italia	12,8%	11,4%	12,0%	-1,4	0,6	-0,8	2,9	2,3	1,7
Totale									
Marche	8,8%	8,7%	9,9%	-0,1	1,3	1,1	-	-	-
Nord Ovest	8,4%	7,5%	7,3%	-0,9	-0,2	-1,1	-0,4	-1,1	-2,6
Nord Est	6,8%	6,7%	6,2%	-0,1	-0,5	-0,6	-2,0	-2,0	-3,7
Centro	10,5%	9,1%	9,8%	-1,4	0,7	-0,7	1,7	0,4	-0,1
Italia	11,7%	10,6%	10,9%	-1,2	0,4	-0,8	2,9	1,9	1,0

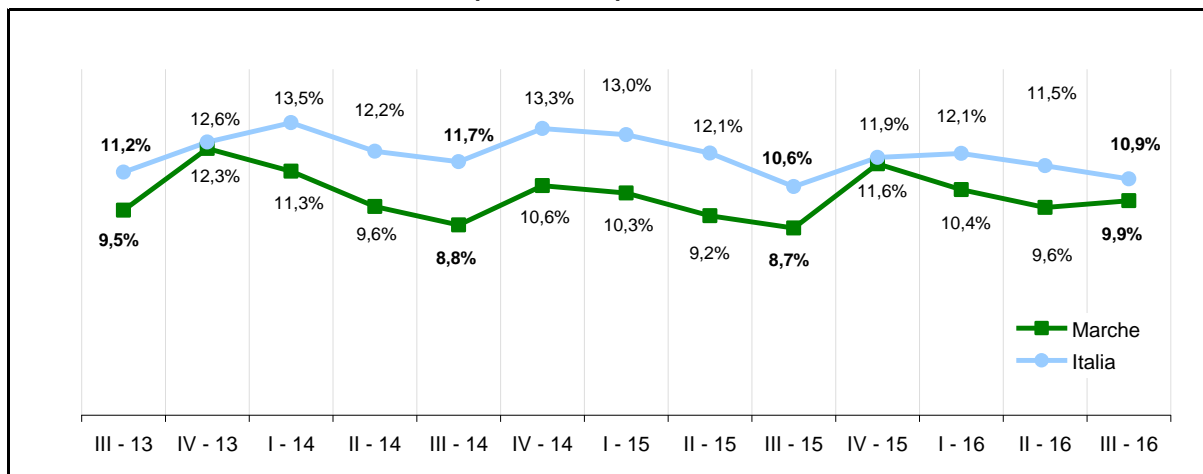
T. disoccupazione 15 - 24	Valori			Punti di variazione%			Differenze territoriali		
	3T-2014	3T-2015	3T-2016	2014/15	2015/16	2014/16	3T-2014	3T-2015	3T-2016
Maschi									
Nord Ovest	33,4%	27,9%	23,5%	-5,5	-4,4	-9,8	-	-	-
Nord Est	23,4%	23,1%	16,3%	-0,3	-6,8	-7,1	15,5	14,8	6,7
Centro	39,2%	31,8%	35,8%	-7,5	4,0	-3,4	31,3	23,4	26,2
Sud	49,6%	46,5%	45,9%	-3,1	-0,7	-3,8	41,7	38,2	36,3
Italia	38,5%	34,1%	32,3%	-4,4	-1,9	-6,3	30,6	25,8	22,7
Femmine									
Nord Ovest	29,0%	34,3%	35,1%	5,3	0,8	6,1	-	-	-
Nord Est	32,5%	22,1%	23,0%	-10,4	0,9	-9,5	22,6	13,1	12,7
Centro	44,6%	32,2%	35,5%	-12,4	3,2	-9,2	34,7	23,2	25,1
Sud	54,5%	52,1%	49,8%	-2,4	-2,3	-4,7	44,6	43,0	39,4
Italia	41,1%	37,2%	37,6%	-3,9	0,4	-3,5	31,2	28,2	27,3
Totale									
Nord Ovest	31,5%	30,5%	28,6%	-1,0	-1,9	-2,9	-	-	-
Nord Est	27,2%	22,7%	19,1%	-4,5	-3,6	-8,1	18,4	14,1	9,2
Centro	41,4%	32,0%	35,6%	-9,5	3,7	-5,8	32,6	23,3	25,7
Sud	51,5%	48,6%	47,4%	-2,9	-1,2	-4,1	42,7	39,9	37,5
Italia	39,6%	35,3%	34,5%	-4,2	-0,9	-5,1	30,8	26,7	24,6

Fonte: elab. Osservatorio Mercato del Lavoro - Regione Marche su dati RcfI Istat

Graf. 6.1 - Persone in cerca di occupazione 15 oltre (valori in migliaia)



Graf. 6.4 - Evoluzione del tasso di disoccupazione complessivo: Marche e Italia



Fonte: elab. Osservatorio Mercato del Lavoro - Regione Marche su dati RcfI Istat

Tavola 7: la popolazione inattiva e tassi di inattività 15 - 64

Inattivi 15 - 64	Valori			Variazioni %			Quota % per genere		
	3T-2014	3T-2015	3T-2016	2014/15	2015/16	2014/16	3T-2014	3T-2015	3T-2016
Maschi									
Marche	120.476	111.070	107.687	-7,8%	-3,0%	-10,6%	39,3%	37,2%	36,9%
Nord Ovest	1.153.440	1.094.828	1.084.884	-5,1%	-0,9%	-5,9%	37,9%	35,9%	36,5%
Nord Est	794.216	763.234	754.495	-3,9%	-1,1%	-5,0%	36,1%	35,1%	36,0%
Centro	897.274	869.372	855.425	-3,1%	-1,6%	-4,7%	36,9%	35,8%	36,2%
Italia	5.158.334	5.022.575	4.872.838	-2,6%	-3,0%	-5,5%	36,2%	35,3%	35,6%
Femmine									
Marche	186.369	187.863	184.222	0,8%	-1,9%	-1,2%	60,7%	62,8%	63,1%
Nord Ovest	1.889.342	1.958.872	1.889.679	3,7%	-3,5%	0,0%	62,1%	64,1%	63,5%
Nord Est	1.408.650	1.413.076	1.338.732	0,3%	-5,3%	-5,0%	63,9%	64,9%	64,0%
Centro	1.533.315	1.556.073	1.505.582	1,5%	-3,2%	-1,8%	63,1%	64,2%	63,8%
Italia	9.105.319	9.192.476	8.814.600	1,0%	-4,1%	-3,2%	63,8%	64,7%	64,4%
Totale									
Marche	306.845	298.933	291.909	-2,6%	-2,3%	-4,9%	100,0%	100,0%	100,0%
Nord Ovest	3.042.782	3.053.700	2.974.563	0,4%	-2,6%	-2,2%	100,0%	100,0%	100,0%
Nord Est	2.202.866	2.176.310	2.093.227	-1,2%	-3,8%	-5,0%	100,0%	100,0%	100,0%
Centro	2.430.589	2.425.445	2.361.007	-0,2%	-2,7%	-2,9%	100,0%	100,0%	100,0%
Italia	14.263.653	14.215.051	13.687.438	-0,3%	-3,7%	-4,0%	100,0%	100,0%	100,0%

Forze di lavoro potenziali	Valori			Variazioni %			Quota % su totale inattivi		
	3T-2014	3T-2015	3T-2016	2014/15	2015/16	2014/16	3T-2014	3T-2015	3T-2016
Maschi									
Marche	28.151	24.346	20.968	-13,5%	-13,9%	-25,5%	23,4%	21,9%	19,5%
Nord Ovest	210.110	198.507	189.230	-5,5%	-4,7%	-9,9%	18,2%	18,1%	17,4%
Nord Est	117.083	116.983	120.560	-0,1%	3,1%	3,0%	14,7%	15,3%	16,0%
Centro	209.583	202.996	188.067	-3,1%	-7,4%	-10,3%	23,4%	23,3%	22,0%
Italia	1.481.212	1.445.938	1.379.732	-2,4%	-4,6%	-6,9%	28,7%	28,8%	28,3%
Femmine									
Marche	37.397	40.264	35.075	7,7%	-12,9%	-6,2%	20,1%	21,4%	19,0%
Nord Ovest	287.995	320.881	311.199	11,4%	-3,0%	8,1%	15,2%	16,4%	16,5%
Nord Est	212.158	194.110	185.006	-8,5%	-4,7%	-12,8%	15,1%	13,7%	13,8%
Centro	329.111	340.913	299.008	3,6%	-12,3%	-9,1%	21,5%	21,9%	19,9%
Italia	2.126.062	2.211.387	2.060.486	4,0%	-6,8%	-3,1%	23,3%	24,1%	23,4%
Totale									
Marche	65.548	64.610	56.043	-1,4%	-13,3%	-14,5%	21,4%	21,6%	19,2%
Nord Ovest	498.105	519.388	500.429	4,3%	-3,7%	0,5%	16,4%	17,0%	16,8%
Nord Est	329.241	311.093	305.566	-5,5%	-1,8%	-7,2%	14,9%	14,3%	14,6%
Centro	538.694	543.909	487.075	1,0%	-10,4%	-9,6%	22,2%	22,4%	20,6%
Italia	3.607.274	3.657.325	3.440.218	1,4%	-5,9%	-4,6%	25,3%	25,7%	25,1%

Tasso inattività 15 - 64	Valori			Punti di variazione%			Differenze territoriali		
	3T-2014	3T-2015	3T-2016	2014/15	2015/16	2014/16	3T-2014	3T-2015	3T-2016
Maschi									
Marche	24,7%	22,9%	22,4%	-1,8	-0,6	-2,3	-	-	-
Nord Ovest	22,5%	21,4%	21,3%	-1,1	-0,1	-1,2	-2,2	-1,5	-1,0
Nord Est	21,4%	20,7%	20,5%	-0,8	-0,2	-0,9	-3,3	-2,3	-1,9
Centro	23,6%	22,9%	22,6%	-0,7	-0,3	-1,0	-1,1	0,0	0,2
Italia	26,5%	25,9%	25,2%	-0,6	-0,7	-1,3	1,8	2,9	2,8
Femmine									
Marche	37,9%	38,4%	37,9%	0,5	-0,5	0,0	-	-	-
Nord Ovest	37,0%	38,5%	37,3%	1,5	-1,2	0,3	-0,9	0,1	-0,6
Nord Est	38,0%	38,2%	36,3%	0,2	-1,9	-1,7	0,1	-0,2	-1,6
Centro	39,2%	39,9%	38,8%	0,7	-1,1	-0,5	1,3	1,5	0,9
Italia	46,3%	46,9%	45,2%	0,6	-1,7	-1,1	8,3	8,5	7,2
Totale									
Marche	31,3%	30,7%	30,2%	-0,6	-0,5	-1,2	-	-	-
Nord Ovest	29,8%	30,0%	29,3%	0,2	-0,7	-0,5	-1,6	-0,7	-0,9
Nord Est	29,7%	29,4%	28,4%	-0,3	-1,0	-1,3	-1,6	-1,3	-1,8
Centro	31,5%	31,5%	30,8%	0,0	-0,7	-0,7	0,2	0,8	0,6
Italia	36,4%	36,4%	35,2%	0,0	-1,2	-1,2	5,1	5,7	5,0

Fonte: elab. Osservatorio Mercato del Lavoro - Regione Marche su dati RcfI Istat

2. I dati di fonte amministrativa: assunzioni, trasformazioni, cessazioni e saldi

I. Assunzioni – Il terzo trimestre del 2016 registra un numero complessivo di 64.247 assunzioni che risulta in calo del 3,5% rispetto al corrispondente periodo dello scorso anno. La dinamica sfavorevole è in gran parte attribuibile al progressivo e persistente declino dei contratti che non rientrano nella sfera del lavoro dipendente. A tale insieme, infatti, sono riferibili circa 6.900 ingressi nell'occupazione che configurano una flessione del 15,7%. Viceversa, le tipologie contrattuali riconducibili a rapporti di lavoro alle dipendenze mostrano, in complesso, un andamento meno mosso pur se in lieve declino (-1,8%) se messi a raffronto con il valore del terzo trimestre 2015. La dinamica sfavorevole coinvolge ben quattro province su cinque: dalla variazione moderatamente negativa di Fermo (-0,8%) si arriva alla contrazione più accentuata di Macerata (-5,8%). Solo Ascoli Piceno registra un'evoluzione in controtendenza al dato regionale con un incremento del 5,7%. Le dinamiche del terzo trimestre penalizzano unicamente la componente femminile (-5,3%) e i lavoratori italiani i cui ingressi nell'occupazione risultano in calo del -2,3%. Stabile il numero di avviamenti degli stranieri mentre la componente maschile beneficia di una crescita dell'1,4%. Con riferimento all'età della forza lavoro avviata, alla sostanziale invarianza del segmento 45 – 54, si abbina l'evoluzione favorevole dei più giovani (4,2%) e degli over 55 mentre i due segmenti centrali segnano il passo con flessioni di considerevole entità (-4,9% la classe 25-34 e -6,3% per i 35-44enni).

Il calo della domanda di lavoro dipendente, considerata nella sua dimensione settoriale, coinvolge l'intera economia regionale ma segna una contrazione particolarmente accentuata nelle attività manifatturiere (-14,8%). Tutte le sue articolazioni produttive mostrano segnali di debolezza con flessioni che vanno dal -8,1% del legno mobile al -27,7% della componente residuale. Citando solo le più importanti dal punto di vista numerico, le assunzioni scendono da 2.658 a 2.367 (-10,9%) nella meccanica e da 1.323 a 1.161 nel calzaturiero (-12,2%). Per costruzioni e terziario il flusso di ingressi nell'occupazione si riduce rispettivamente del -3,6% e del -3,1%. In controtendenza i servizi alle imprese (+7,6%) e pubblica amministrazione (+2,1%). Come brevemente accennato all'inizio del paragrafo, nel terzo trimestre 2016 calano in particolare le assunzioni stipulate mediante contratti di lavoro non dipendente che comprendono quello domestico, l'intermittente e il parasubordinato. Se il primo segna una variazione prossima al -3% i due restanti istituti contrattuali registrano un utilizzo decrescente con flessioni pari, rispettivamente, al -15,1% e al -28,2%. Le dinamiche del lavoro dipendente vengono a caratterizzarsi per la consistente riduzione delle assunzioni a tempo indeterminato (-20% circa) e il considerevole incremento dell'apprendistato (+21,0%) e della somministrazione, in crescita del 7,3%. Gli avviamenti a tempo determinato calano da 34.325 a 33.922 (-1,2%).

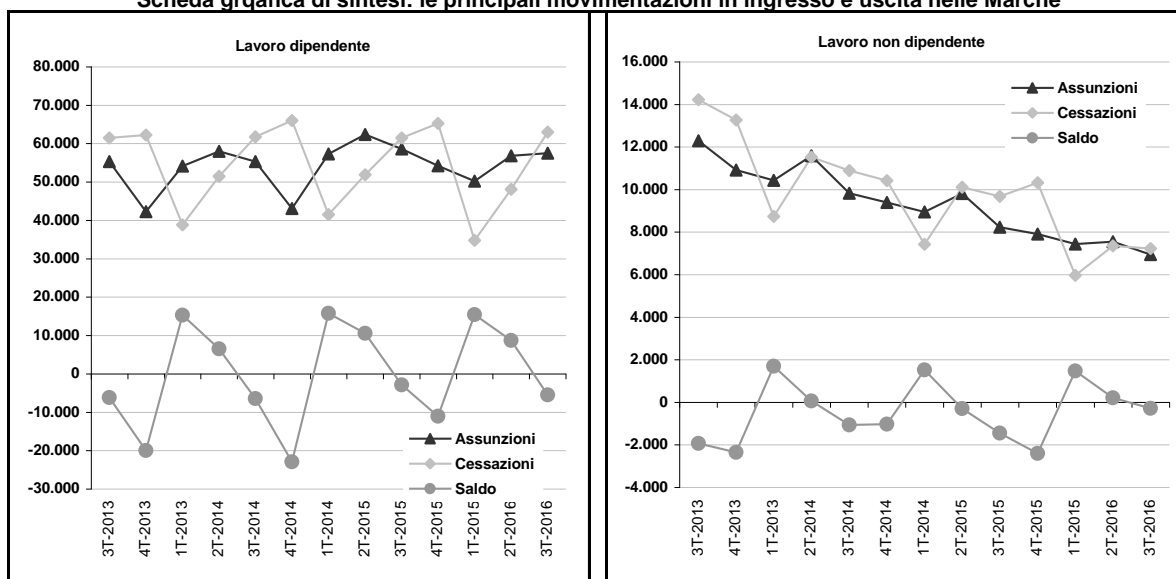
II. Saldi delle posizioni lavorative dipendenti – Premessa metodologica. Il saldo assunzioni-cessazioni rappresenta, per il periodo considerato, la variazione netta delle posizioni lavorative in essere a fine periodo rispetto alla situazione iniziale. Tale variazione va valutata tenendo presente che i trimestri sono condizionati dalla stagionalità della natura di alcuni rapporti di lavoro e, come tali, non possono essere considerati come rappresentativi del dato annuale. Vi è inoltre una "stagionalità amministrativa" dei rapporti di lavoro che spesso cessano a scadenze "naturali" di fine-anno o fine-mese e vengono riavviati all'inizio di quello successivo (soprattutto in determinati mesi). Per questi motivi, il terzo e il quarto trimestre dell'anno sono per le Marche tendenzialmente periodi di "depressione" del livello delle posizioni lavorative in essere – saldi assunzioni-cessazioni generalmente negativi – a differenza dei primi due trimestri dell'anno in cui si osservano solitamente saldi positivi.

Anche il saldo del lavoro dipendente, dato dalla differenza tra assunzioni (ingressi) e cessazioni (fuoriuscite) mostra un complessivo deterioramento del mercato del lavoro regionale rispetto allo stesso periodo dello scorso anno. Nel terzo trimestre del 2016, infatti, il delta in esame, oltre a presentare il consueto segno negativo che fattori di carattere

stagionale da sempre imprimono alle statistiche nella seconda metà dell'anno, risulta di ampiezza assai maggiore rispetto a quella misurata 12 mesi addietro. Il saldo passa infatti da -2.907 a -5.516 con un peggioramento riscontrabile in tutte le province delle Marche. Le posizioni lavorative diminuiscono per entrambe le componenti di genere (-51,8% gli uomini e -148,6% le donne) e per i lavoratori italiani (da -1.667 a -4.419). Si osserva, viceversa, una variazione favorevole per i lavoratori stranieri che, seppure presentino un saldo di valore negativo, risulta di entità più ridotta rispetto al passato (-1.841 nel 2014; -1.240 nel 2015 e -1.097 nel 2016). Con riferimento alle classi di età si conferma un'evoluzione favorevole per i più giovani (da -1.880 a -1.727) e per gli over 65.

La differenza tra ingressi e uscite, al netto delle trasformazioni, peggiora in tutte branche dell'economia marchigiana fatta eccezione per l'agricoltura settore in cui le assunzioni superano le cessazioni di oltre 1.800 unità (1.657 nel 2015). Le posizioni lavorative diminuiscono del 36,6% nell'industria che registra segnali in controtendenza solo nell'alimentare (da +25 a +70) e nel tessile abbigliamento (da -438 a -384). Molto pesante, invece, la contrazione sofferta dal legno mobile (-291,2%) e dalla meccanica (-347,4%). Anche costruzione e terziario vedono peggiorare la bilancia dei flussi con 217 e 5.629 cessazioni in più delle rispettive assunzioni (la stessa differenza era di 68 e 2.995 nel 2015). Se considerando solo le assunzioni il lavoro dipendente mostrava un andamento più favorevole rispetto a quello non alle dipendenze, l'analisi dei saldi rovescia la situazione: nel primo caso, infatti, la differenza tra ingressi e uscite scende da -2.907 a -5.516 mentre nel secondo sale da -1.454 a -293. Per il tempo indeterminato gli avviamenti sono 665 in più delle cessazioni (ma erano oltre 3mila lo scorso anno); il tempo determinato scende da -4.104 a -4.928, la somministrazione da -137 a -566 mentre il saldo dell'apprendistato segna un miglioramento di circa 1.000 unità pur attestandosi ancora su valori negativi.

Scheda grafica di sintesi: le principali movimentazioni in ingresso e uscita nelle Marche



Fonte: elab. Osservatorio Mercato del Lavoro - Regione Marche su dati SIL - Job Agency

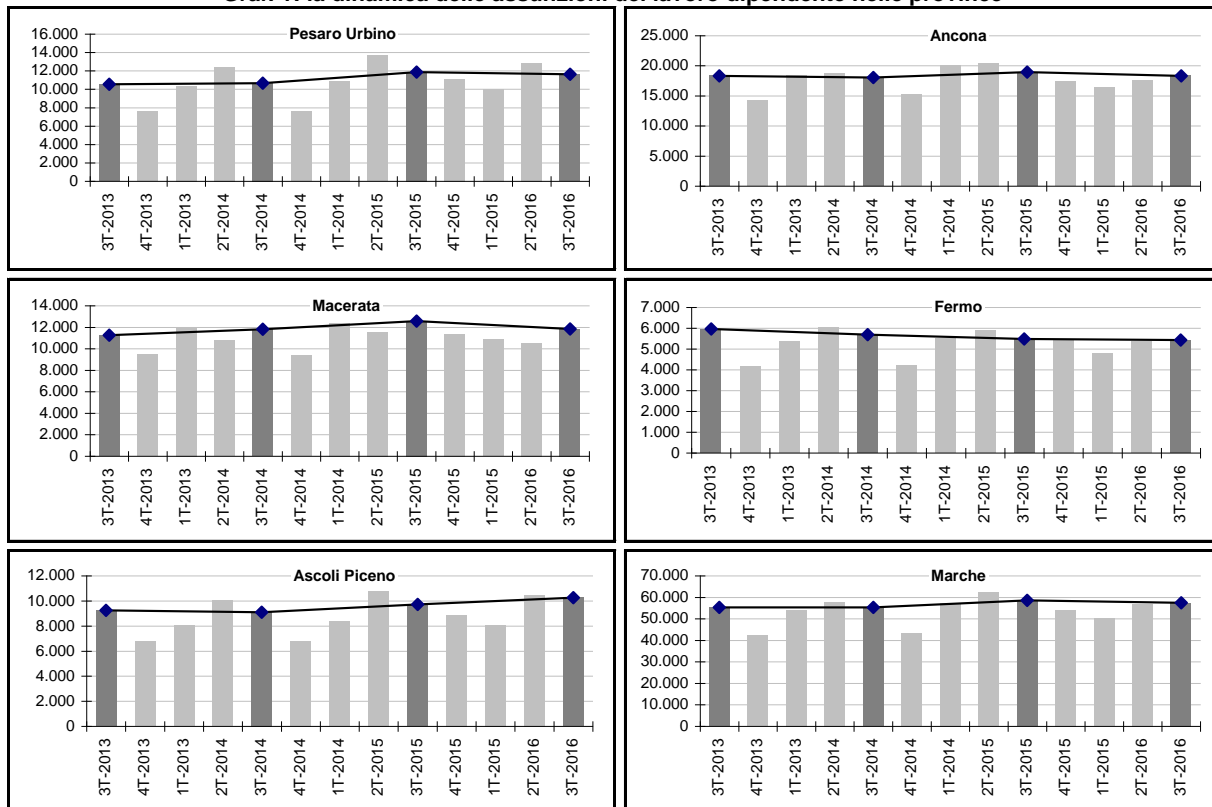
Tav. 1: la dimensione territoriale della domanda di lavoro dipendente - III trimestre 2016

Provincia (Totale movimenti)	Valori			Variazioni %			Quota %		
	3T-2014	3T-2015	3T-2016	2014/15	2015/16	2014/16	2014	2015	2016
Pesaro e Urbino	10.668	11.868	11.624	11,2%	-2,1%	9,0%	19,3%	20,3%	20,2%
Ancona	18.052	18.944	18.328	4,9%	-3,3%	1,5%	32,6%	32,3%	31,9%
Macerata	11.815	12.570	11.844	6,4%	-5,8%	0,2%	21,4%	21,5%	20,6%
Fermo	5.683	5.476	5.431	-3,6%	-0,8%	-4,4%	10,3%	9,3%	9,4%
Ascoli Piceno	9.083	9.709	10.263	6,9%	5,7%	13,0%	16,4%	16,6%	17,9%
Totale	55.301	58.567	57.490	5,9%	-1,8%	4,0%	100,0%	100,0%	100,0%

Centro per l'Impiego (Totale movimenti)	Valori			Variazioni %			Quota %		
	3T-2014	3T-2015	3T-2016	2014/15	2015/16	2014/16	2014	2015	2016
Pesaro	4.427	5.298	5.232	19,7%	-1,2%	18,2%	8,0%	9,0%	9,1%
Fano	4.142	4.517	4.474	9,1%	-1,0%	8,0%	7,5%	7,7%	7,8%
Urbino	2.099	2.053	1.918	-2,2%	-6,6%	-8,6%	3,8%	3,5%	3,3%
Senigallia	2.811	3.040	2.767	8,1%	-9,0%	-1,6%	5,1%	5,2%	4,8%
Ancona	8.577	9.188	8.881	7,1%	-3,3%	3,5%	15,5%	15,7%	15,4%
Jesi	4.568	4.422	4.622	-3,2%	4,5%	1,2%	8,3%	7,6%	8,0%
Fabriano	2.096	2.294	2.058	9,4%	-10,3%	-1,8%	3,8%	3,9%	3,6%
Civitanova	5.379	5.821	5.351	8,2%	-8,1%	-0,5%	9,7%	9,9%	9,3%
Macerata	3.728	3.645	3.618	-2,2%	-0,7%	-3,0%	6,7%	6,2%	6,3%
Tolentino	2.708	3.104	2.875	14,6%	-7,4%	6,2%	4,9%	5,3%	5,0%
Fermo	5.683	5.476	5.431	-3,6%	-0,8%	-4,4%	10,3%	9,3%	9,4%
San Benedetto del Tronto	4.802	4.946	4.771	3,0%	-3,5%	-0,6%	8,7%	8,4%	8,3%
Ascoli Piceno	4.281	4.763	5.492	11,3%	15,3%	28,3%	7,7%	8,1%	9,6%
Totale	55.301	58.567	57.490	5,9%	-1,8%	4,0%	100,0%	100,0%	100,0%

Fonte: elab. Osservatorio Mercato del Lavoro - Regione Marche su dati SIL - Job Agency

Graf. 1: la dinamica delle assunzioni del lavoro dipendente nelle province



Fonte: elab. Osservatorio Mercato del Lavoro - Regione Marche su dati SIL - Job Agency

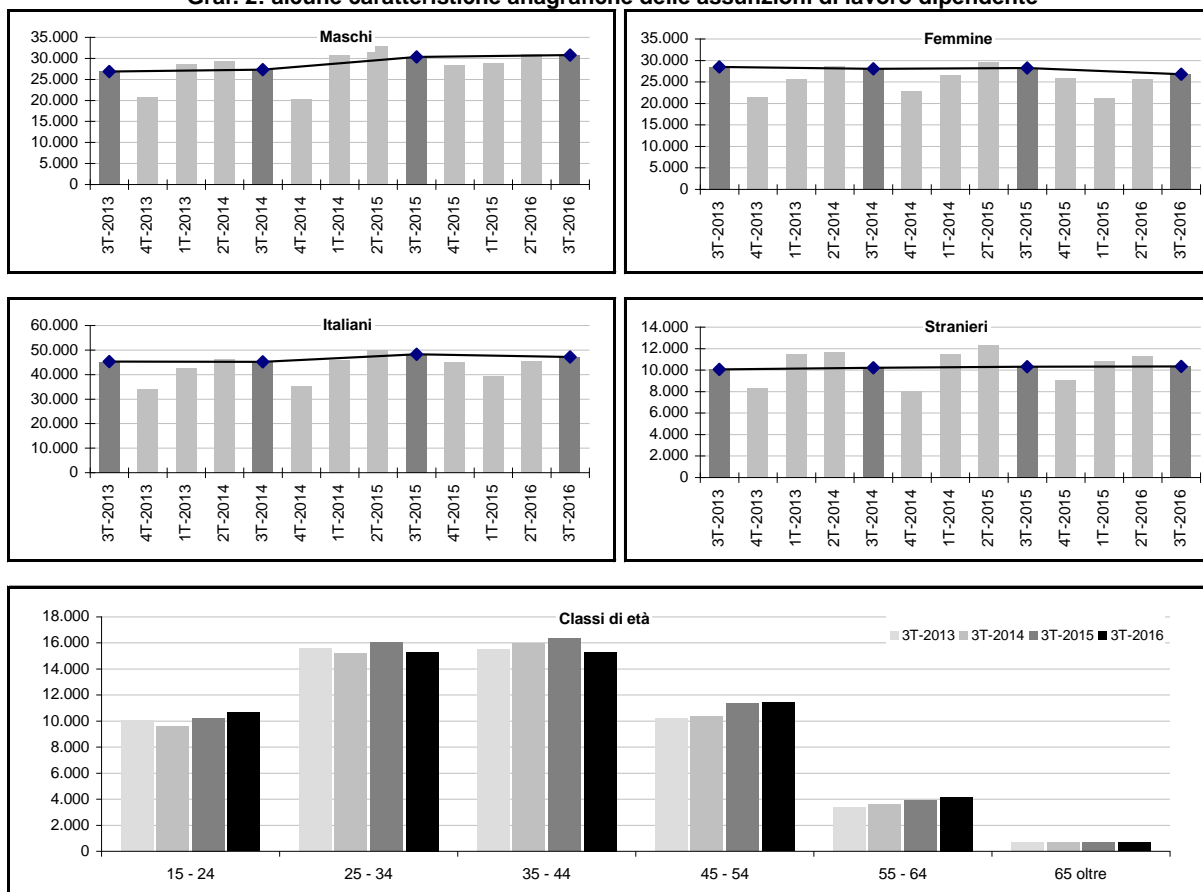
Tav. 2: caratteristiche anagrafiche della domanda di lavoro - III trimestre 2016

Genere (Totale movimenti)	Valori			Variazioni %			Quota %		
	3T-2014	3T-2015	3T-2016	2014/15	2015/16	2014/16	2014	2015	2016
Maschi	27.278	30.338	30.752	11,2%	1,4%	12,7%	49,3%	51,8%	53,5%
Femmine	28.023	28.229	26.738	0,7%	-5,3%	-4,6%	50,7%	48,2%	46,5%
Totale	55.301	58.567	57.490	5,9%	-1,8%	4,0%	100,0%	100,0%	100,0%

Cittadinanza (Totale movimenti)	Valori			Variazioni %			Quota %		
	3T-2014	3T-2015	3T-2016	2014/15	2015/16	2014/16	2014	2015	2016
Italiani	45.105	48.268	47.152	7,0%	-2,3%	4,5%	81,6%	82,4%	82,0%
Stranieri	10.196	10.299	10.338	1,0%	0,4%	1,4%	18,4%	17,6%	18,0%
Totale	55.301	58.567	57.490	5,9%	-1,8%	4,0%	100,0%	100,0%	100,0%

Classi di età (Totale movimenti)	Valori			Variazioni %			Quota %		
	3T-2014	3T-2015	3T-2016	2014/15	2015/16	2014/16	2014	2015	2016
15 - 24	9.596	10.231	10.664	6,6%	4,2%	11,1%	17,4%	17,5%	18,5%
25 - 34	15.162	16.059	15.278	5,9%	-4,9%	0,8%	27,4%	27,4%	26,6%
35 - 44	15.960	16.344	15.309	2,4%	-6,3%	-4,1%	28,9%	27,9%	26,6%
45 - 54	10.333	11.317	11.405	9,5%	0,8%	10,4%	18,7%	19,3%	19,8%
55 - 64	3.591	3.943	4.143	9,8%	5,1%	15,4%	6,5%	6,7%	7,2%
65 oltre	659	673	691	2,1%	2,7%	4,9%	1,2%	1,1%	1,2%
Totale	55.301	58.567	57.490	5,9%	-1,8%	4,0%	100,0%	100,0%	100,0%

Graf. 2: alcune caratteristiche anagrafiche delle assunzioni di lavoro dipendente



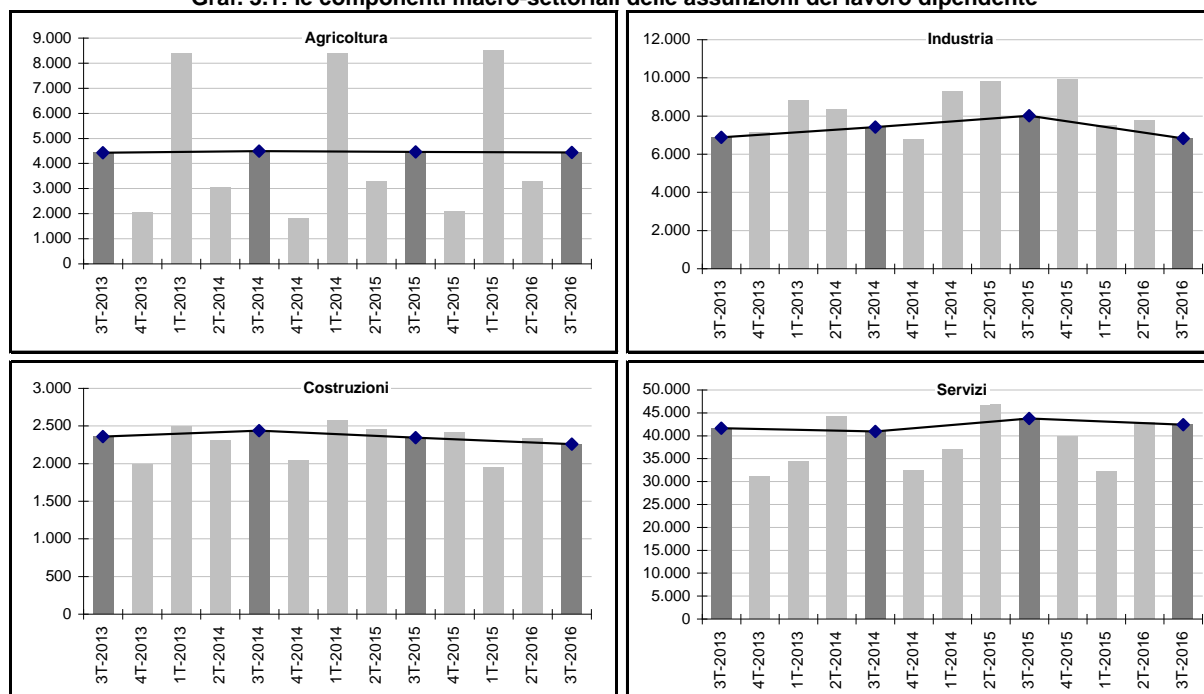
Fonte: elab. Osservatorio Mercato del Lavoro - Regione Marche su dati SIL - Job Agency

Tav. 3: le assunzioni del lavoro dipendente per settore di attività - III trimestre 2016

Macro settori di attività (Totale movimenti)	Valori			Variazioni %			Quota %		
	3T-2014	3T-2015	3T-2016	2014/15	2015/16	2014/16	2014	2015	2016
Agricoltura e pesca	4.487	4.460	4.438	-0,6%	-0,5%	-1,1%	8,1%	7,6%	7,7%
Industria	7.416	8.012	6.827	8,0%	-14,8%	-7,9%	13,4%	13,7%	11,9%
Costruzioni	2.437	2.342	2.257	-3,9%	-3,6%	-7,4%	4,4%	4,0%	3,9%
Servizi	40.933	43.737	42.367	6,9%	-3,1%	3,5%	74,0%	74,7%	73,7%
Nd	28	16	1.601	-42,9%	9906,3%	5617,9%	0,1%	0,0%	2,8%
Totale	55.301	58.567	57.490	5,9%	-1,8%	4,0%	100,0%	100,0%	100,0%

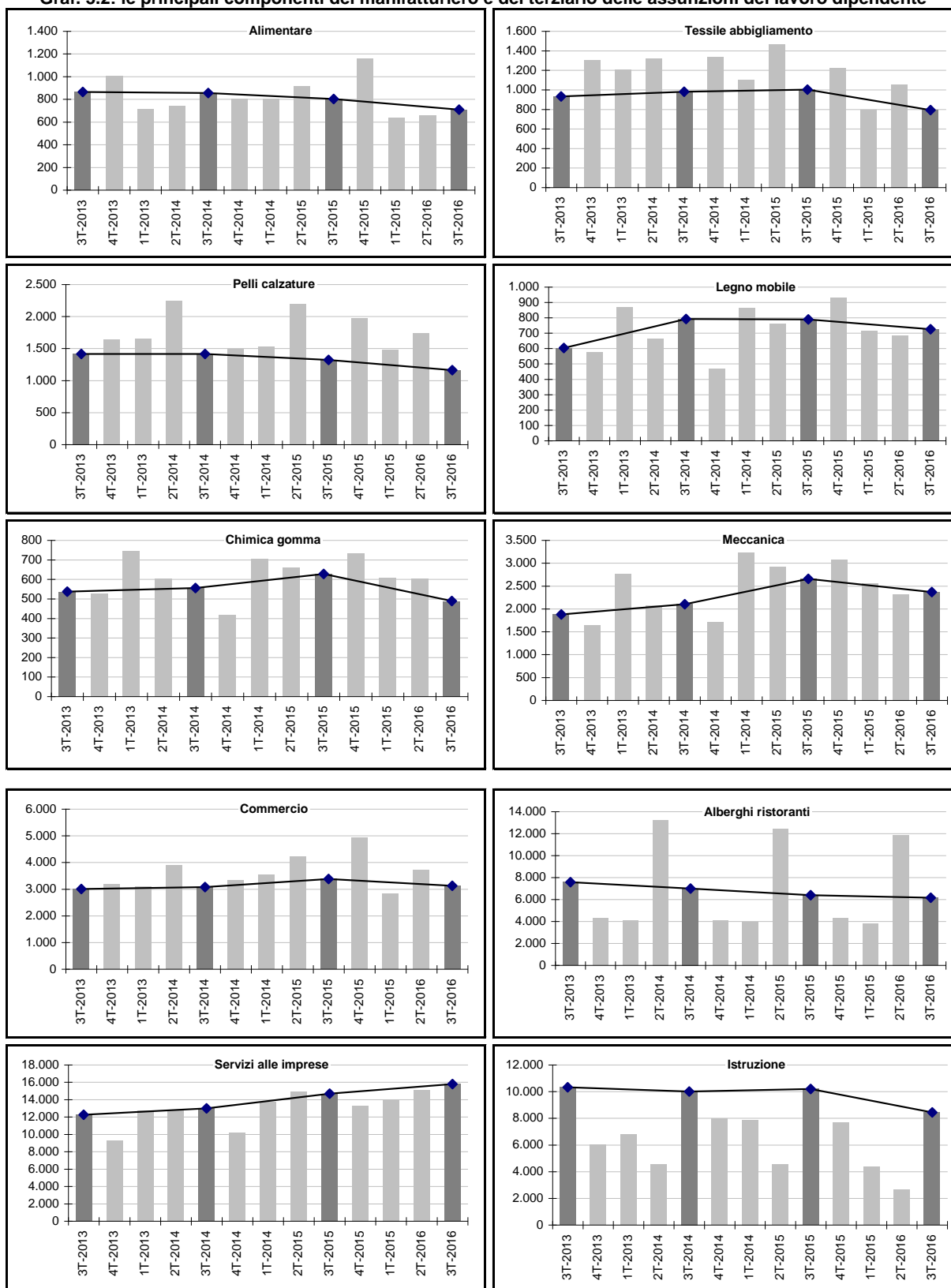
Comparti (Totale movimenti)	Valori			Variazioni %			Quota %		
	3T-2014	3T-2015	3T-2016	2014/15	2015/16	2014/16	2014	2015	2016
Manifatture / industrie									
Alimentare	855	803	708	-6,1%	-11,8%	-17,2%	11,5%	10,0%	10,4%
Tessile abbigliamento	980	1.002	792	2,2%	-21,0%	-19,2%	13,2%	12,5%	11,6%
Calzaturiero	1.416	1.323	1.161	-6,6%	-12,2%	-18,0%	19,1%	16,5%	17,0%
Legno Mobile	792	789	725	-0,4%	-8,1%	-8,5%	10,7%	9,8%	10,6%
Chimica gomma	556	628	489	12,9%	-22,1%	-12,1%	7,5%	7,8%	7,2%
Meccanica	2.103	2.658	2.367	26,4%	-10,9%	12,6%	28,4%	33,2%	34,7%
Altre industrie	714	809	585	13,3%	-27,7%	-18,1%	9,6%	10,1%	8,6%
Totale	7.416	8.012	6.827	8,0%	-14,8%	-7,9%	100,0%	100,0%	100,0%
Terziario									
Commercio	3.077	3.377	3.121	9,7%	-7,6%	1,4%	7,5%	7,7%	7,4%
Alberghi e ristoranti	6.991	6.395	6.162	-8,5%	-3,6%	-11,9%	17,1%	14,6%	14,5%
Trasporti e comunicazioni	1.554	2.122	1.928	36,6%	-9,1%	24,1%	3,8%	4,9%	4,6%
Servizi alle imprese	12.992	14.675	15.794	13,0%	7,6%	21,6%	31,7%	33,6%	37,3%
Pubblica amministrazione	531	571	583	7,5%	2,1%	9,8%	1,3%	1,3%	1,4%
Sanità e assistenza sociale	1.550	1.834	1.844	18,3%	0,5%	19,0%	3,8%	4,2%	4,4%
Istruzione	10.005	10.192	8.436	1,9%	-17,2%	-15,7%	24,4%	23,3%	19,9%
Altri servizi	4.233	4.571	4.499	8,0%	-1,6%	6,3%	10,3%	10,5%	10,6%
Totale	40.933	43.737	42.367	6,9%	-3,1%	3,5%	100,0%	100,0%	100,0%

Graf. 3.1: le componenti macro-settoriali delle assunzioni del lavoro dipendente



Fonte: elab. Osservatorio Mercato del Lavoro - Regione Marche su dati SIL - Job Agency

Graf. 3.2: le principali componenti del manifatturiero e del terziario delle assunzioni del lavoro dipendente

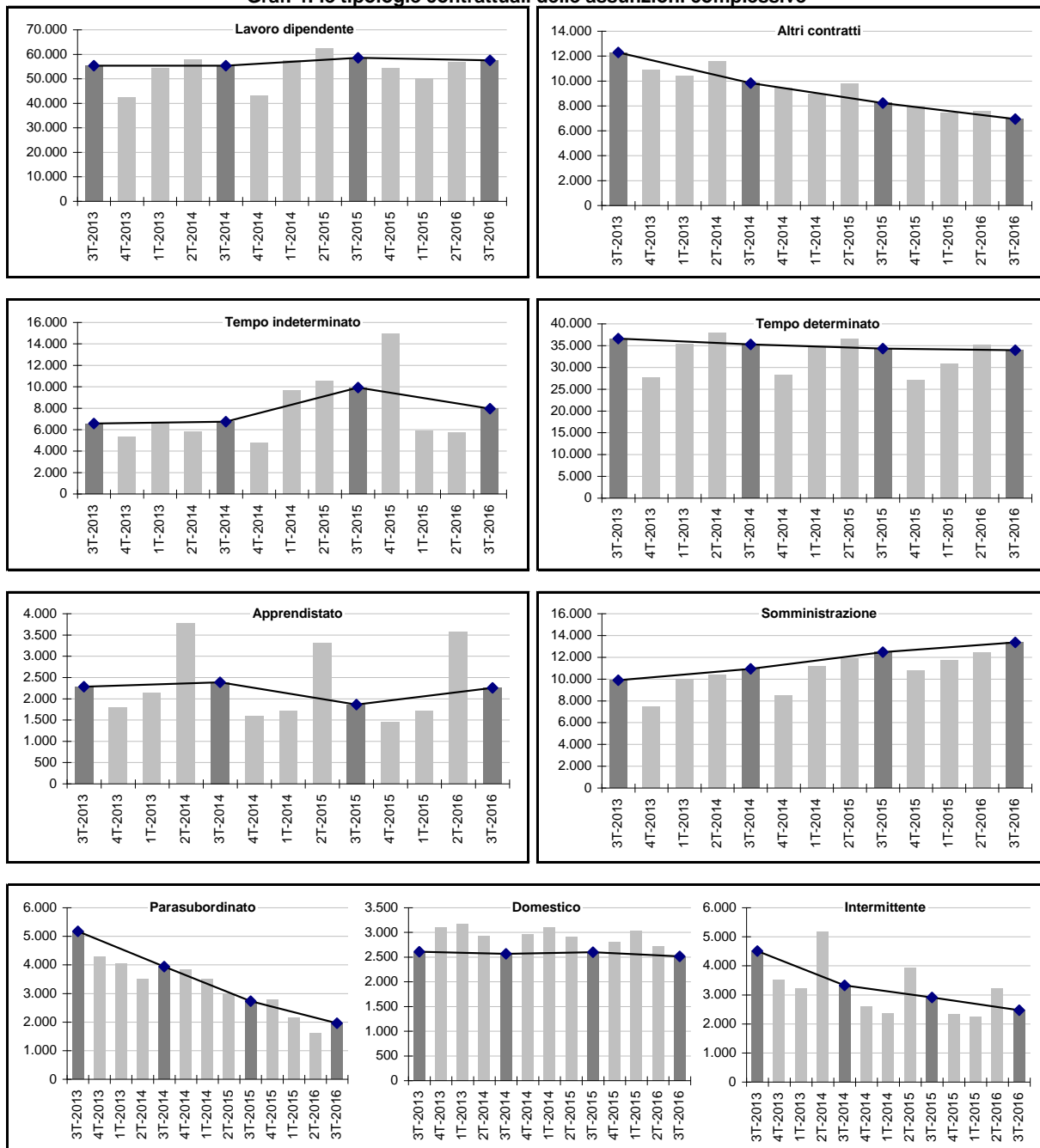


Fonte: elab. Osservatorio Mercato del Lavoro - Regione Marche su dati SIL - Job Agency

Tav. 4: le assunzioni complessive per tipologia contrattuale - III trimestre 2016

Contratti (Totale movimenti)	Valori			Variazioni %			Quota %		
	3T-2014	3T-2015	3T-2016	2014/15	2015/16	2014/16	2014	2015	2016
Lavoro dipendente:	55.301	58.567	57.490	5,9%	-1,8%	4,0%	84,9%	87,7%	89,2%
- Tempo indeterminato	6.741	9.923	7.948	47,2%	-19,9%	17,9%	10,4%	14,9%	12,3%
- Tempo determinato	35.236	34.325	33.922	-2,6%	-1,2%	-3,7%	54,1%	51,4%	52,7%
- Apprendistato	2.385	1.863	2.255	-21,9%	21,0%	-5,5%	3,7%	2,8%	3,5%
- Somministrazione	10.939	12.456	13.365	13,9%	7,3%	22,2%	16,8%	18,6%	20,7%
Altri contratti:	9.823	8.227	6.937	-16,2%	-15,7%	-29,4%	15,1%	12,3%	10,8%
- Domestico	2.565	2.596	2.513	1,2%	-3,2%	-2,0%	3,9%	3,9%	3,9%
- Intermittente	3.320	2.905	2.466	-12,5%	-15,1%	-25,7%	5,1%	4,3%	3,8%
- Parasubordinato	3.938	2.726	1.958	-30,8%	-28,2%	-50,3%	6,0%	4,1%	3,0%
Totale	65.124	66.794	64.427	2,6%	-3,5%	-1,1%	100,0%	100,0%	100,0%

Graf. 4: le tipologie contrattuali delle assunzioni complessive



Fonte: elab. Osservatorio Mercato del Lavoro - Regione Marche su dati SIL - Job Agency

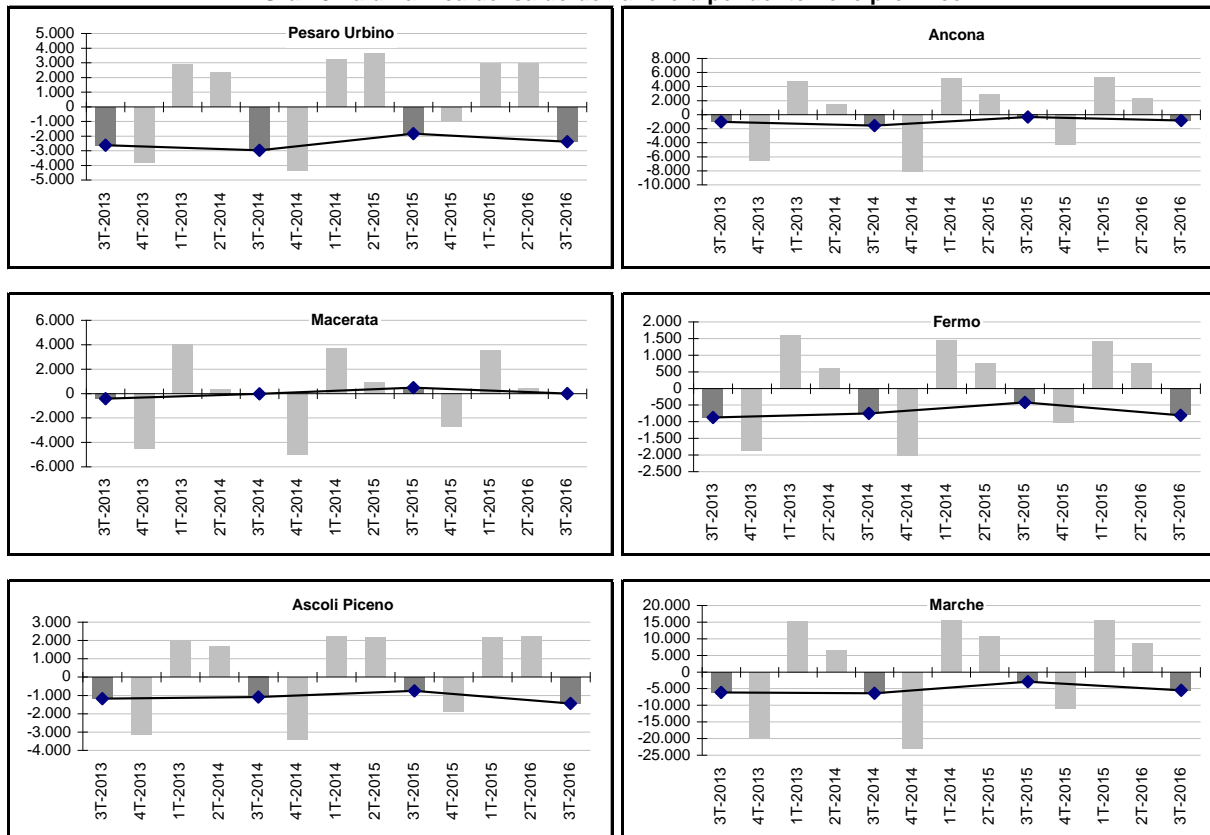
Tav. 5: saldo lavoro dipendente nelle provincie e nei Ciof delle Marche - III trimestre 2016

Provincia (Totale movimenti)	Valori			Variazioni %			Quota %		
	3T-2014	3T-2015	3T-2016	2014/15	2015/16	2014/16	2014	2015	2016
Pesaro e Urbino	-2.975	-1.842	-2.399	38,1%	-30,2%	19,4%	46,3%	63,4%	43,5%
Ancona	-1.588	-362	-860	77,2%	-137,6%	45,8%	24,7%	12,5%	15,6%
Macerata	-24	476	0	2083,3%	-	-	0,4%	-16,4%	0,0%
Fermo	-752	-425	-808	43,5%	-90,1%	-7,4%	11,7%	14,6%	14,6%
Ascoli Piceno	-1.092	-754	-1.449	31,0%	-92,2%	-32,7%	17,0%	25,9%	26,3%
Totale	-6.431	-2.907	-5.516	54,8%	-89,7%	14,2%	100,0%	100,0%	100,0%

Centro per l'Impiego (Totale movimenti)	Valori			Variazioni %			Quota %		
	3T-2014	3T-2015	3T-2016	2014/15	2015/16	2014/16	2014	2015	2016
Pesaro	-1.970	-1.328	-1.884	32,6%	-41,9%	4,4%	30,6%	45,7%	34,2%
Fano	-1.081	-913	-802	15,5%	12,2%	25,8%	16,8%	31,4%	14,5%
Urbino	76	399	287	425,0%	-28,1%	277,6%	-1,2%	-13,7%	-5,2%
Senigallia	-1.051	-917	-971	12,7%	-5,9%	7,6%	16,3%	31,5%	17,6%
Ancona	-1.013	-430	-619	57,6%	-44,0%	38,9%	15,8%	14,8%	11,2%
Jesi	400	777	615	94,3%	-20,8%	53,8%	-6,2%	-26,7%	-11,1%
Fabiano	76	208	115	173,7%	-44,7%	51,3%	-1,2%	-7,2%	-2,1%
Civitanova	-437	-243	-604	44,4%	-148,6%	-38,2%	6,8%	8,4%	10,9%
Macerata	174	239	245	37,4%	2,5%	40,8%	-2,7%	-8,2%	-4,4%
Tolentino	239	480	359	100,8%	-25,2%	50,2%	-3,7%	-16,5%	-6,5%
Fermo	-752	-425	-808	43,5%	-90,1%	-7,4%	11,7%	14,6%	14,6%
San Benedetto del Tronto	-1.392	-1.247	-1.564	10,4%	-25,4%	-12,4%	21,6%	42,9%	28,4%
Ascoli Piceno	300	493	115	64,3%	-76,7%	-61,7%	-4,7%	-17,0%	-2,1%
Totale	-6.431	-2.907	-5.516	54,8%	-89,7%	14,2%	100,0%	100,0%	100,0%

Fonte: elab. Osservatorio Mercato del Lavoro - Regione Marche su dati SIL - Job Agency

Graf. 5: la dinamica del saldo del lavoro dipendente nelle provincie



Fonte: elab. Osservatorio Mercato del Lavoro - Regione Marche su dati SIL - Job Agency

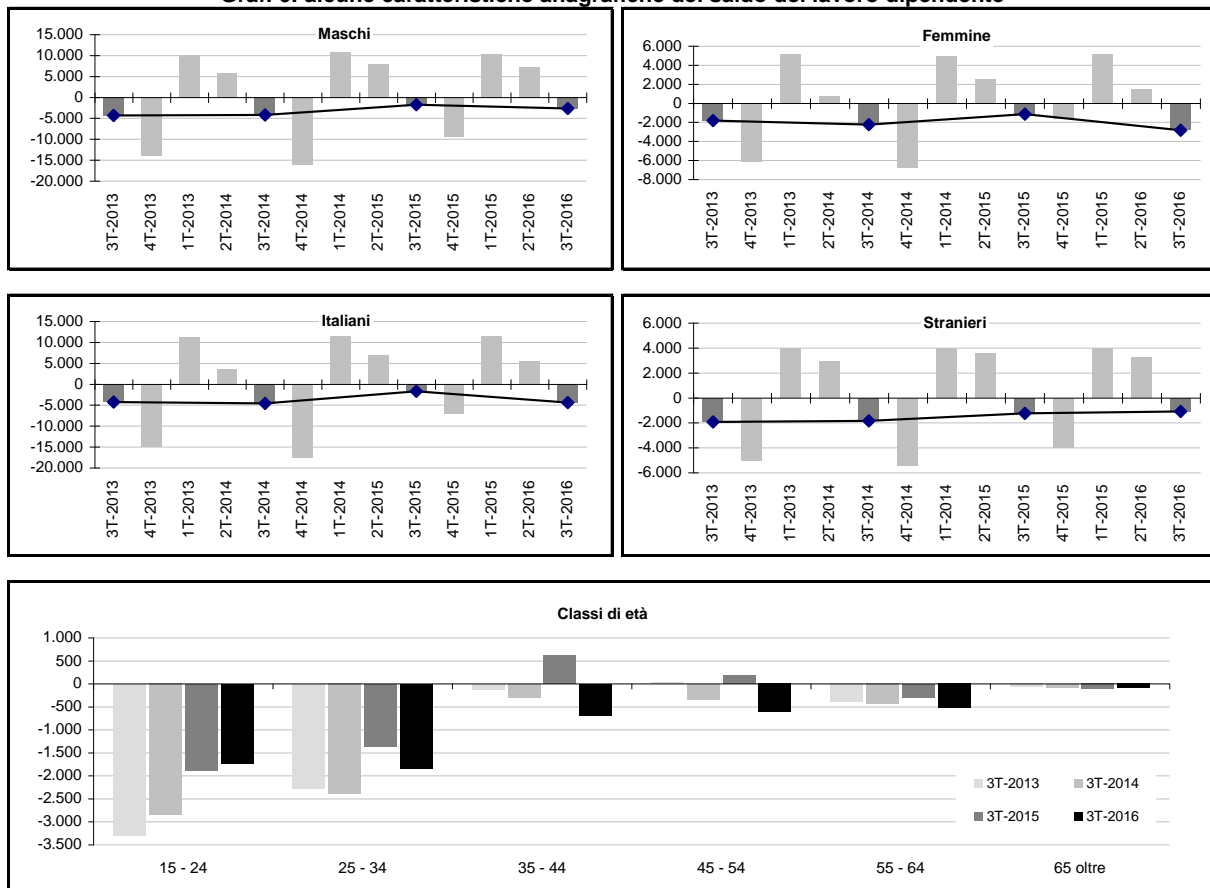
Tav. 6: caratteristiche anagrafiche del saldo del lavoro dipendente - III trimestre 2016

Genere (Totale movimenti)	Valori			Variazioni %			Quota %		
	3T-2014	3T-2015	3T-2016	2014/15	2015/16	2014/16	2014	2015	2016
Maschi	-4.177	-1.768	-2.684	57,7%	-51,8%	35,7%	65,0%	60,8%	48,7%
Femmine	-2.254	-1.139	-2.832	49,5%	-148,6%	-25,6%	35,0%	39,2%	51,3%
Totale	-6.431	-2.907	-5.516	54,8%	-89,7%	14,2%	100,0%	100,0%	100,0%

Cittadinanza (Totale movimenti)	Valori			Variazioni %			Quota %		
	3T-2014	3T-2015	3T-2016	2014/15	2015/16	2014/16	2014	2015	2016
Italiani	-4.590	-1.667	-4.419	63,7%	-165,1%	3,7%	71,4%	57,3%	80,1%
Stranieri	-1.841	-1.240	-1.097	32,6%	11,5%	40,4%	28,6%	42,7%	19,9%
Totale	-6.431	-2.907	-5.516	54,8%	-89,7%	14,2%	100,0%	100,0%	100,0%

Classi di età (Totale movimenti)	Valori			Variazioni %			Quota %		
	3T-2014	3T-2015	3T-2016	2014/15	2015/16	2014/16	2014	2015	2016
15 - 24	-2.852	-1.880	-1.727	34,1%	8,1%	39,4%	44,3%	64,7%	31,3%
25 - 34	-2.397	-1.368	-1.846	42,9%	-34,9%	23,0%	37,3%	47,1%	33,5%
35 - 44	-304	612	-693	301,3%	-213,2%	-128,0%	4,7%	-21,1%	12,6%
45 - 54	-340	180	-613	152,9%	-440,6%	-80,3%	5,3%	-6,2%	11,1%
55 - 64	-437	-301	-525	31,1%	-74,4%	-20,1%	6,8%	10,4%	9,5%
65 oltre	-80	-113	-90	-41,3%	20,4%	-12,5%	1,2%	3,9%	1,6%
ND	-21	-37	-22	-76,2%	40,5%	-4,8%	0,3%	1,3%	0,4%
Totale	-6.431	-2.907	-5.516	54,8%	-89,7%	14,2%	100,0%	100,0%	100,0%

Graf. 6: alcune caratteristiche anagrafiche del saldo del lavoro dipendente



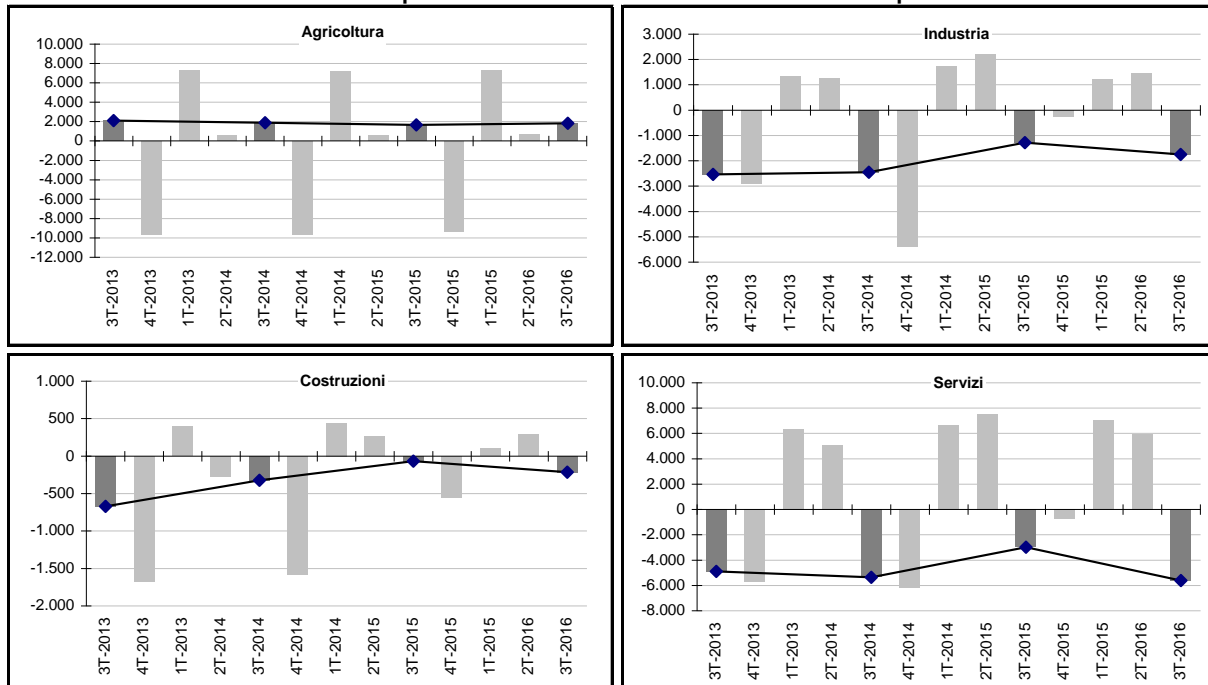
Fonte: elab. Osservatorio Mercato del Lavoro - Regione Marche su dati SIL - Job Agency

Tav. 7: il saldo del lavoro dipendente per settore di attività - III trimestre 2016

Macro settori di attività (Totale movimenti)	Valori			Variazioni %			Quota %		
	3T-2014	3T-2015	3T-2016	2014/15	2015/16	2014/16	2014	2015	2016
Agricoltura e pesca	1.862	1.657	1.809	-11,0%	9,2%	-2,8%	-29,0%	-57,0%	-32,8%
Industria	-2.460	-1.288	-1.760	47,6%	-36,6%	28,5%	38,3%	44,3%	31,9%
Costruzioni	-324	-68	-217	79,0%	-219,1%	33,0%	5,0%	2,3%	3,9%
Servizi	-5.367	-2.995	-5.629	44,2%	-87,9%	-4,9%	83,5%	103,0%	102,0%
Nd	-142	-213	281	-50,0%	231,9%	297,9%	2,2%	7,3%	-5,1%
Totale	-6.431	-2.907	-5.516	54,8%	-89,7%	14,2%	100,0%	100,0%	100,0%

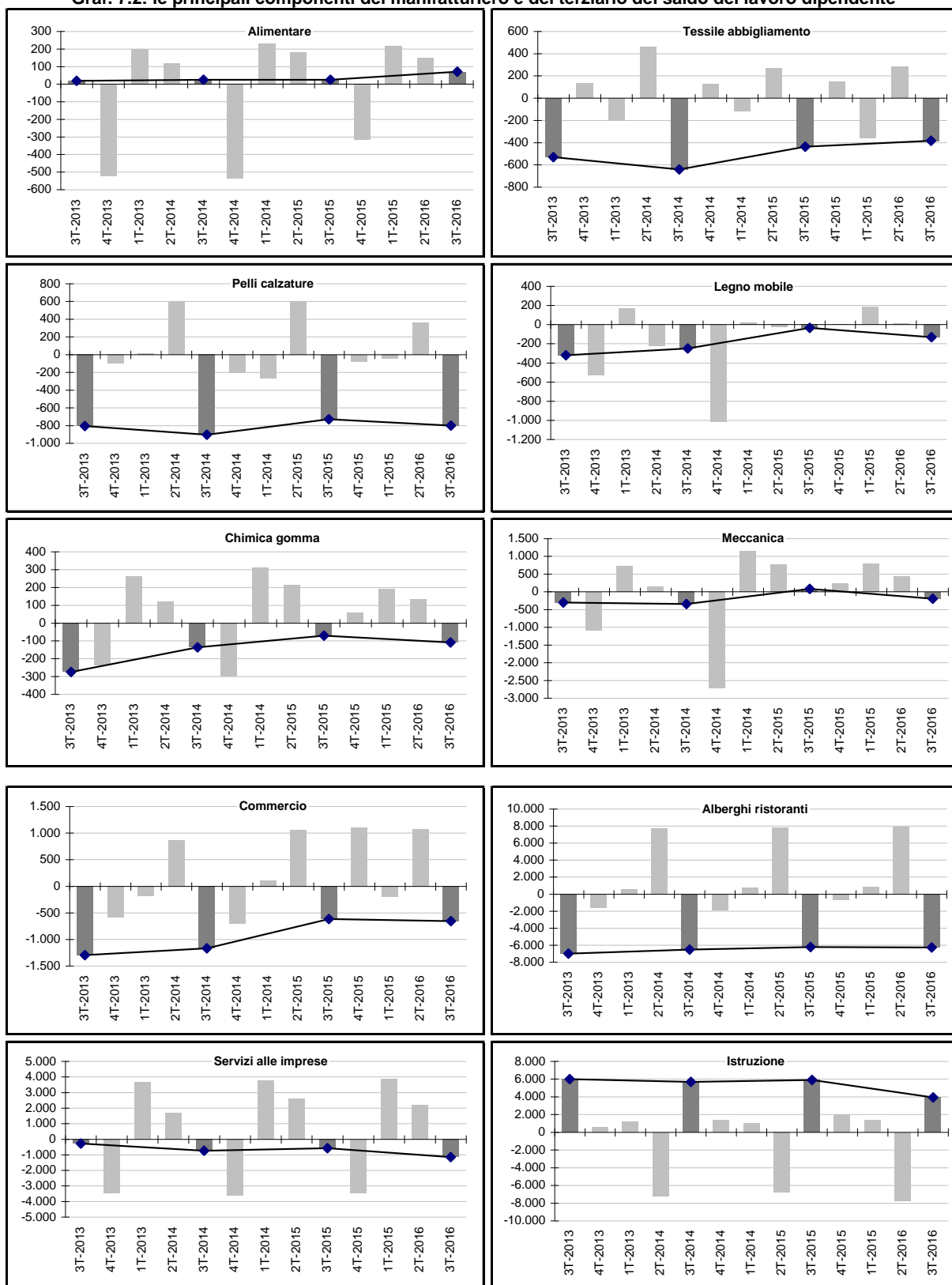
Comparti (Totale movimenti)	Valori			Variazioni %			Quota %		
	3T-2014	3T-2015	3T-2016	2014/15	2015/16	2014/16	2014	2015	2016
Manifatture / industrie									
Alimentare	24	25	70	4,2%	180,0%	191,7%	-1,0%	-1,9%	-4,0%
Tessile abbigliamento	-641	-438	-384	31,7%	12,3%	40,1%	26,1%	34,0%	21,8%
Calzaturiero	-904	-729	-802	19,4%	-10,0%	11,3%	36,7%	56,6%	45,6%
Legno Mobile	-250	-34	-133	86,4%	-291,2%	46,8%	10,2%	2,6%	7,6%
Chimica gomma	-137	-71	-109	48,2%	-53,5%	20,4%	5,6%	5,5%	6,2%
Meccanica	-347	78	-193	122,5%	-347,4%	44,4%	14,1%	-6,1%	11,0%
Altre industrie	-205	-119	-209	42,0%	-75,6%	-2,0%	8,3%	9,2%	11,9%
Totale	-2.460	-1.288	-1.760	47,6%	-36,6%	28,5%	100,0%	100,0%	100,0%
Terziario									
Commercio	-1.169	-619	-657	47,0%	-6,1%	43,8%	21,8%	20,7%	11,7%
Alberghi e ristoranti	-6.528	-6.231	-6.275	4,5%	-0,7%	3,9%	121,6%	208,0%	111,5%
Trasporti e comunicazioni	-303	199	195	165,7%	-2,0%	164,4%	5,6%	-6,6%	-3,5%
Servizi alle imprese	-746	-578	-1.147	22,5%	-98,4%	-53,8%	13,9%	19,3%	20,4%
Pubblica amministrazione	-5	-94	-52	-1780,0%	44,7%	-940,0%	0,1%	3,1%	0,9%
Sanità e assistenza sociale	-89	223	108	350,6%	-51,6%	221,3%	1,7%	-7,4%	-1,9%
Istruzione	5.671	5.897	3.935	4,0%	-33,3%	-30,6%	-105,7%	-196,9%	-69,9%
Altri servizi	-2.198	-1.792	-1.736	18,5%	3,1%	21,0%	41,0%	59,8%	30,8%
Totale	-5.367	-2.995	-5.629	44,2%	-87,9%	-4,9%	100,0%	100,0%	100,0%

Graf. 7.1: le componenti macro-settoriali del saldo del lavoro dipendente



Fonte: elab. Osservatorio Mercato del Lavoro - Regione Marche su dati SIL - Job Agency

Graf. 7.2: le principali componenti del manifatturiero e del terziario del saldo del lavoro dipendente

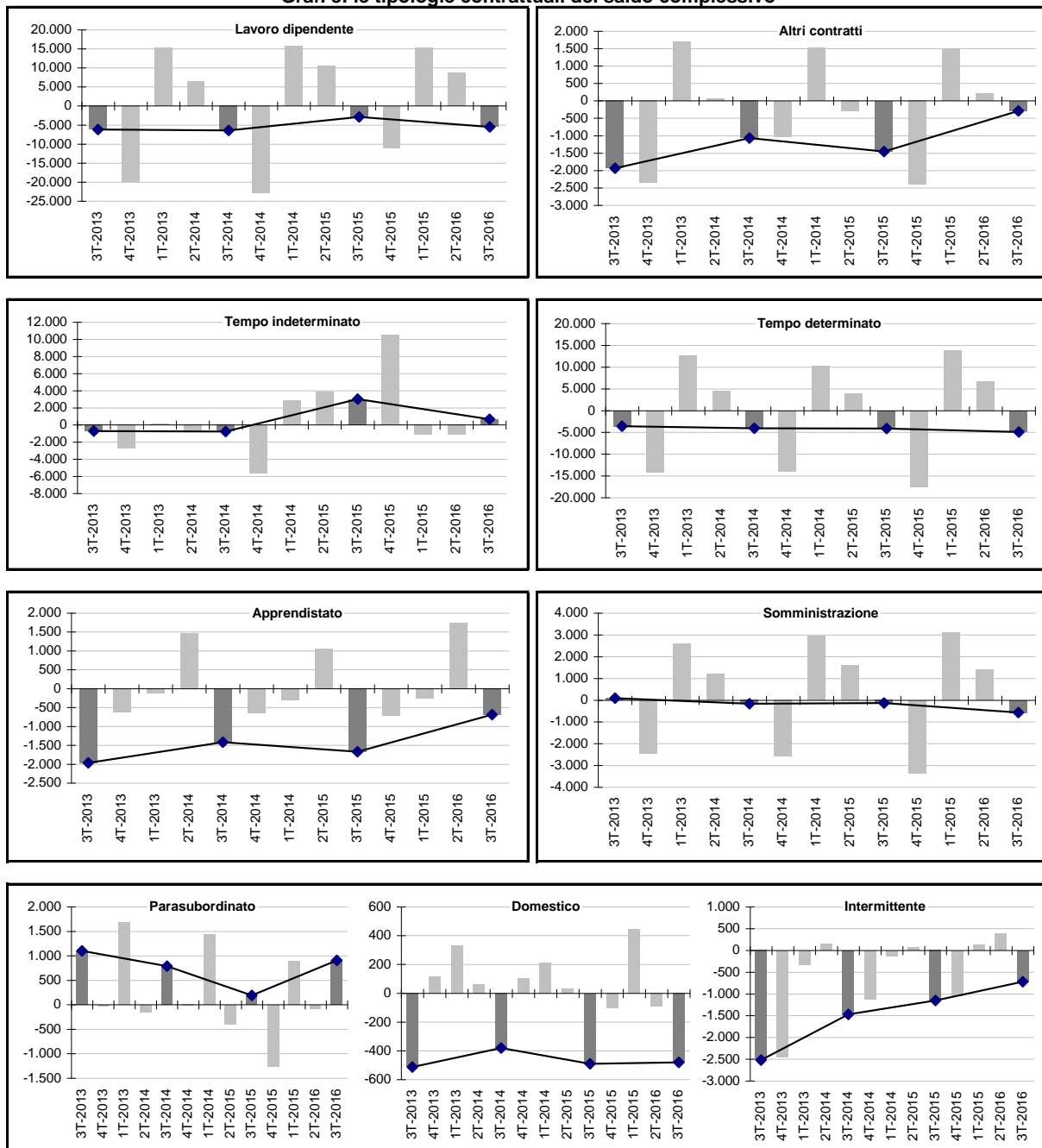


Fonte: elab. Osservatorio Mercato del Lavoro - Regione Marche su dati SIL - Job Agency

Tav. 8: il saldo complessivo per tipologia contrattuale - III trimestre 2016

Contratti (Totale movimenti)	Valori			Variazioni %			Quota %		
	3T-2014	3T-2015	3T-2016	2014/15	2015/16	2014/16	2014	2015	2016
Lavoro dipendente:	-6.431	-2.907	-5.516	54,8%	-89,7%	14,2%	85,8%	66,7%	95,0%
- Tempo indeterminato	-767	3.006	665	491,9%	-77,9%	186,7%	10,2%	-68,9%	-11,4%
- Tempo determinato	-4.076	-4.104	-4.928	-0,7%	-20,1%	-20,9%	54,4%	94,1%	84,8%
- Apprendistato	-1.422	-1.672	-687	-17,6%	58,9%	51,7%	19,0%	38,3%	11,8%
- Somministrazione	-166	-137	-566	17,5%	-313,1%	-241,0%	2,2%	3,1%	9,7%
Altri contratti:	-1.068	-1.454	-293	-36,1%	79,8%	72,6%	14,2%	33,3%	5,0%
- Domestico	-381	-491	-480	-28,9%	2,2%	-26,0%	5,1%	11,3%	8,3%
- Intermittente	-1.473	-1.153	-721	21,7%	37,5%	51,1%	19,6%	26,4%	12,4%
- Parasubordinato	786	190	908	-75,8%	377,9%	15,5%	-10,5%	-4,4%	-15,6%
Totale	-7.499	-4.361	-5.809	41,8%	-33,2%	22,5%	100,0%	100,0%	100,0%

Graf. 8: le tipologie contrattuali del saldo complessivo



Fonte: elab. Osservatorio Mercato del Lavoro - Regione Marche su dati SIL - Job Agency

3. Le liste di mobilità nelle Marche

Diminuiscono ancora i lavoratori posti in mobilità che, nel terzo trimestre del 2016, si attestano a 518 segnando una flessione tendenziale del -18,8%. Il calo è riscontrabile in tutte le province marchigiane ad eccezione di quella di Ascoli Piceno in cui si osserva un incremento del 177,1% (da 48 a 133 lavoratori).

L'evoluzione favorevole riguarda entrambe le componenti di genere e interessa sia la forza lavoro italiana (da 598 a 488) che straniera (da 40 a 30).

A livello settoriale, l'unico comparto in cui il ricorso a tale ammortizzatore sociale registra segno positivo sono le costruzioni (+340,0%) mentre migliorano le manifatture (-6,1%) e in particolare il terziario (-68,7%). Nell'ambito delle attività produttive, tuttavia, si riscontrano tendenze divergenti con settori in difficoltà e altri in miglioramento. I lavoratori collocati in mobilità salgono considerevolmente nel tessile abbigliamento (da 13 a 92) nei minerali non metalliferi (da 10 a 70) e nella meccanica (da 65 a 123). Tutte le articolazioni settoriali del terziario, viceversa, mostrano un andamento favorevole con un calo dei licenziamenti piuttosto sostenuto specialmente nel commercio e nei trasporti e comunicazioni.

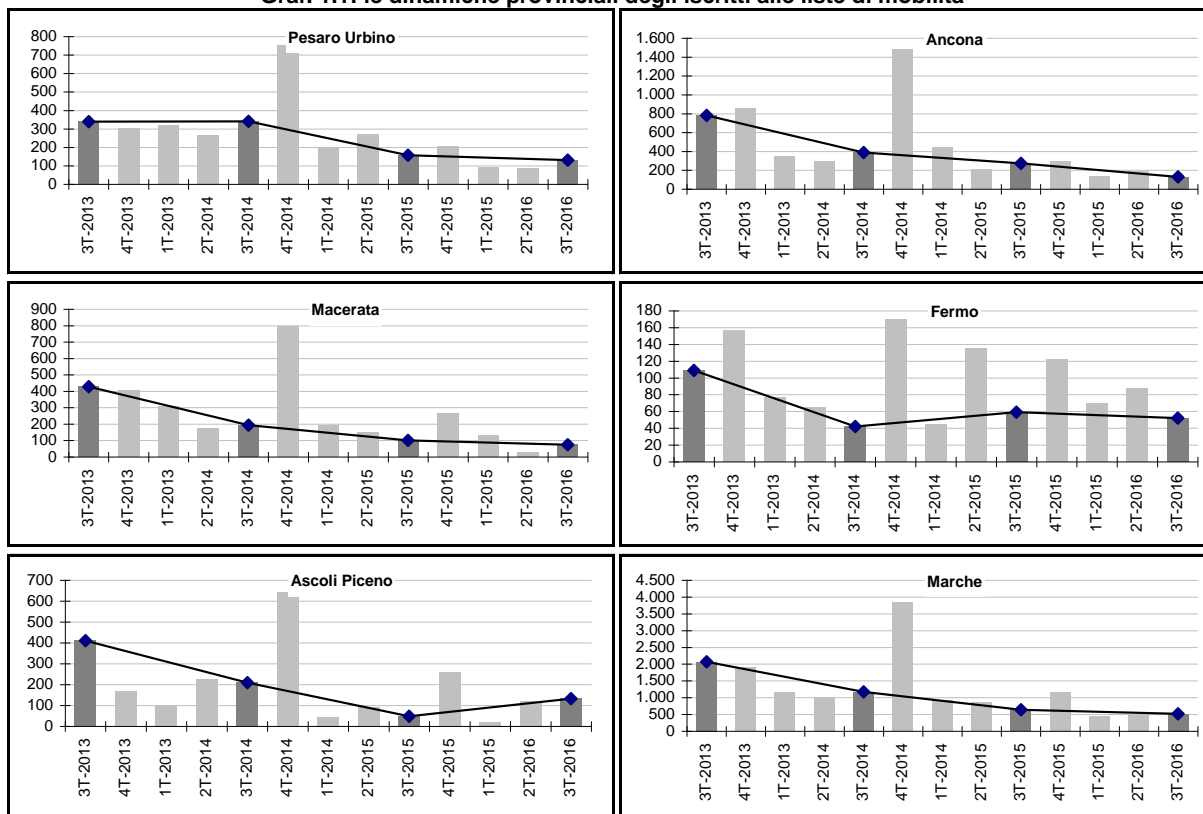
Tav. 1: gli iscritti alle liste di mobilità per provincia e Ciof delle Marche - III trimestre 2016

Provincia (Totale lavoratori)	Valori			Variazioni %			Quota %		
	3T-2014	3T-2015	3T-2016	2014/15	2015/16	2014/16	2014	2015	2016
Pesaro e Urbino	340	157	130	-53,8%	-17,2%	-61,8%	29,0%	24,6%	25,1%
Ancona	387	274	129	-29,2%	-52,9%	-66,7%	33,0%	42,9%	24,9%
Macerata	193	100	74	-48,2%	-26,0%	-61,7%	16,5%	15,7%	14,3%
Fermo	42	59	52	40,5%	-11,9%	23,8%	3,6%	9,2%	10,0%
Ascoli Piceno	209	48	133	-77,0%	177,1%	-36,4%	17,8%	7,5%	25,7%
Totale	1.171	638	518	-45,5%	-18,8%	-55,8%	100,0%	100,0%	100,0%

Centro per l'Impiego (Totale lavoratori)	Valori			Variazioni %			Quota %		
	3T-2014	3T-2015	3T-2016	2014/15	2015/16	2014/16	2014	2015	2016
Pesaro	141	77	66	-45,4%	-14,3%	-53,2%	12,0%	12,1%	12,7%
Fano	149	70	46	-53,0%	-34,3%	-69,1%	12,7%	11,0%	8,9%
Urbino	50	10	18	-80,0%	80,0%	-64,0%	4,3%	1,6%	3,5%
Senigallia	65	33	21	-49,2%	-36,4%	-67,7%	5,6%	5,2%	4,1%
Ancona	190	140	78	-26,3%	-44,3%	-58,9%	16,2%	21,9%	15,1%
Jesi	113	87	8	-23,0%	-90,8%	-92,9%	9,6%	13,6%	1,5%
Fabriano	19	14	22	-26,3%	57,1%	15,8%	1,6%	2,2%	4,2%
Civitanova	75	35	35	-53,3%	0,0%	-53,3%	6,4%	5,5%	6,8%
Macerata	95	22	19	-76,8%	-13,6%	-80,0%	8,1%	3,4%	3,7%
Tolentino	23	43	20	87,0%	-53,5%	-13,0%	2,0%	6,7%	3,9%
Fermo	42	59	52	40,5%	-11,9%	23,8%	3,6%	9,2%	10,0%
San Benedetto del Tronto	132	20	94	-84,8%	370,0%	-28,8%	11,3%	3,1%	18,1%
Ascoli Piceno	77	28	39	-63,6%	39,3%	-49,4%	6,6%	4,4%	7,5%
Totale	1.171	638	518	-45,5%	-18,8%	-55,8%	100,0%	100,0%	100,0%

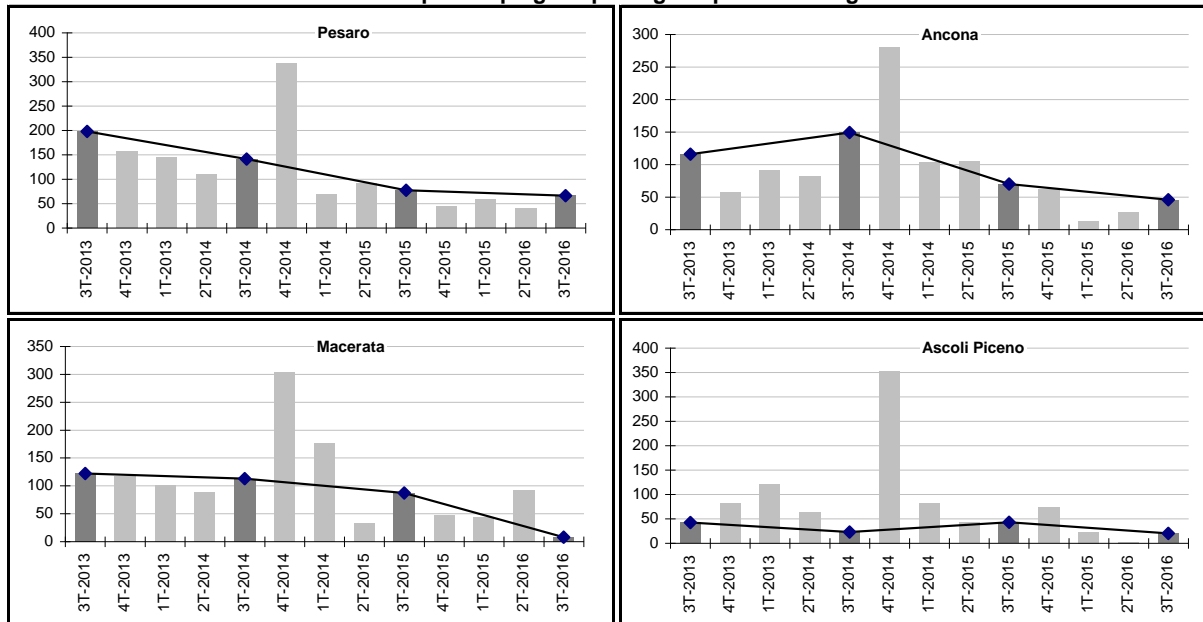
Fonte: elab. Osservatorio Mercato del Lavoro - Regione Marche su dati SIL - Job Agency

Graf. 1.1: le dinamiche provinciali degli iscritti alle liste di mobilità



Fonte: elab. Osservatorio Mercato del Lavoro - Regione Marche su dati SIL - Job Agency

Graf. 1.2: le dinamiche nei Centri per l'impiego capoluogo di provincia degli iscritti alle liste di mobilità



Fonte: elab. Osservatorio Mercato del Lavoro - Regione Marche su dati SIL - Job Agency

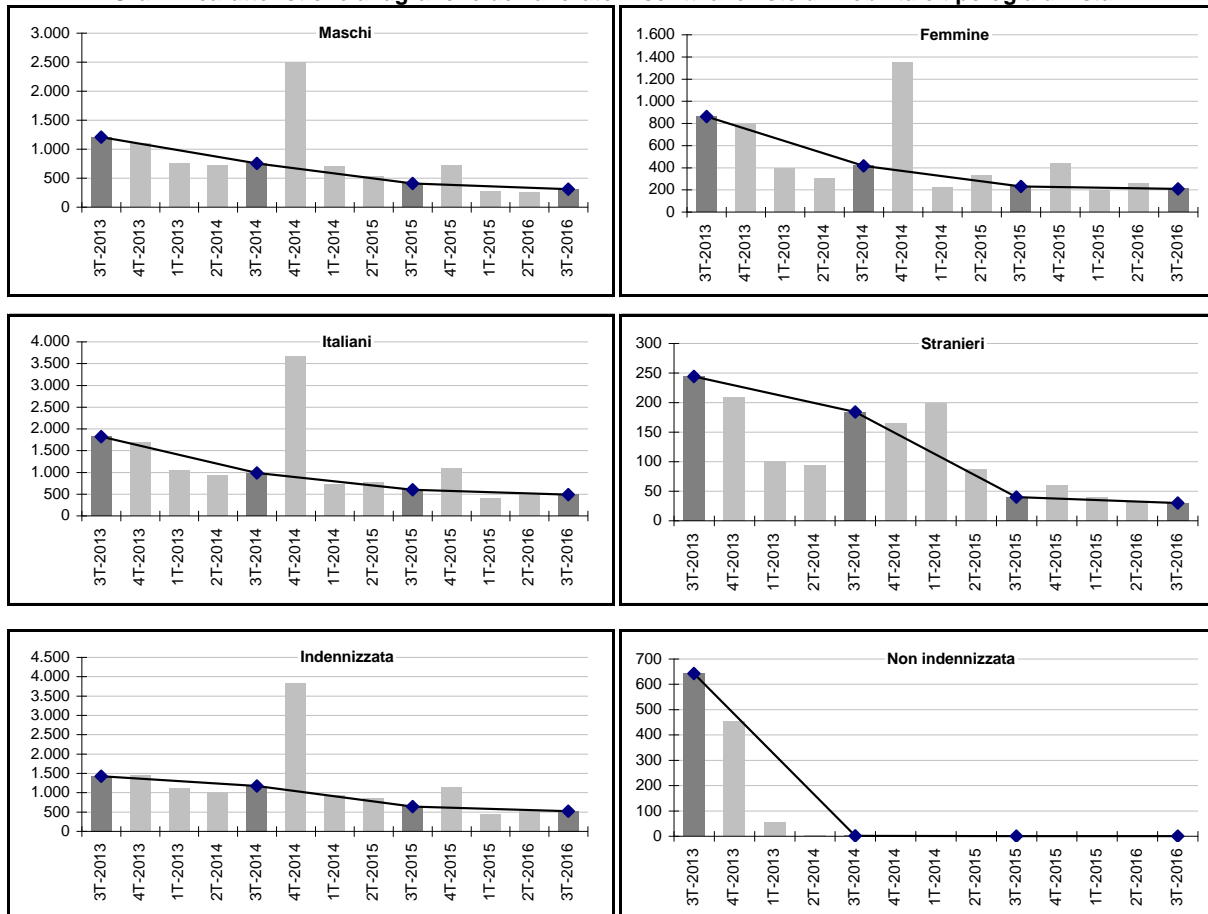
Tav. 2: caratteristiche anagrafiche degli iscritti e tipologia lista di mobilità - III trimestre 2016

Genere (Totale lavoratori)	Valori			Variazioni %			Quota %		
	3T-2014	3T-2015	3T-2016	2014/15	2015/16	2014/16	2014	2015	2016
Maschi	754	407	310	-46,0%	-23,8%	-58,9%	64,4%	63,8%	59,8%
Femmine	417	231	208	-44,6%	-10,0%	-50,1%	35,6%	36,2%	40,2%
Totale	1.171	638	518	-45,5%	-18,8%	-55,8%	100,0%	100,0%	100,0%

Cittadinanza (Totale lavoratori)	Valori			Variazioni %			Quota %		
	3T-2014	3T-2015	3T-2016	2014/15	2015/16	2014/16	2014	2015	2016
Italiani	987	598	488	-39,4%	-18,4%	-50,6%	84,3%	93,7%	94,2%
Stranieri	184	40	30	-78,3%	-25,0%	-83,7%	15,7%	6,3%	5,8%
Totale	1.171	638	518	-45,5%	-18,8%	-55,8%	100,0%	100,0%	100,0%

Intervento (Totale lavoratori)	Valori			Variazioni %			Quota %		
	3T-2014	3T-2015	3T-2016	2014/15	2015/16	2014/16	2014	2015	2016
Indennizzata	1.170	638	518	-45,5%	-18,8%	-55,7%	99,9%	100,0%	100,0%
Non indennizzata	1	0	0	-	-	-	0,1%	0,0%	0,0%
Totale	1.171	638	518	-45,5%	-18,8%	-55,8%	100,0%	100,0%	100,0%

Graf. 2: caratteristiche anagrafiche dei lavoratori iscritti alle liste di mobilità e tipologia di lista



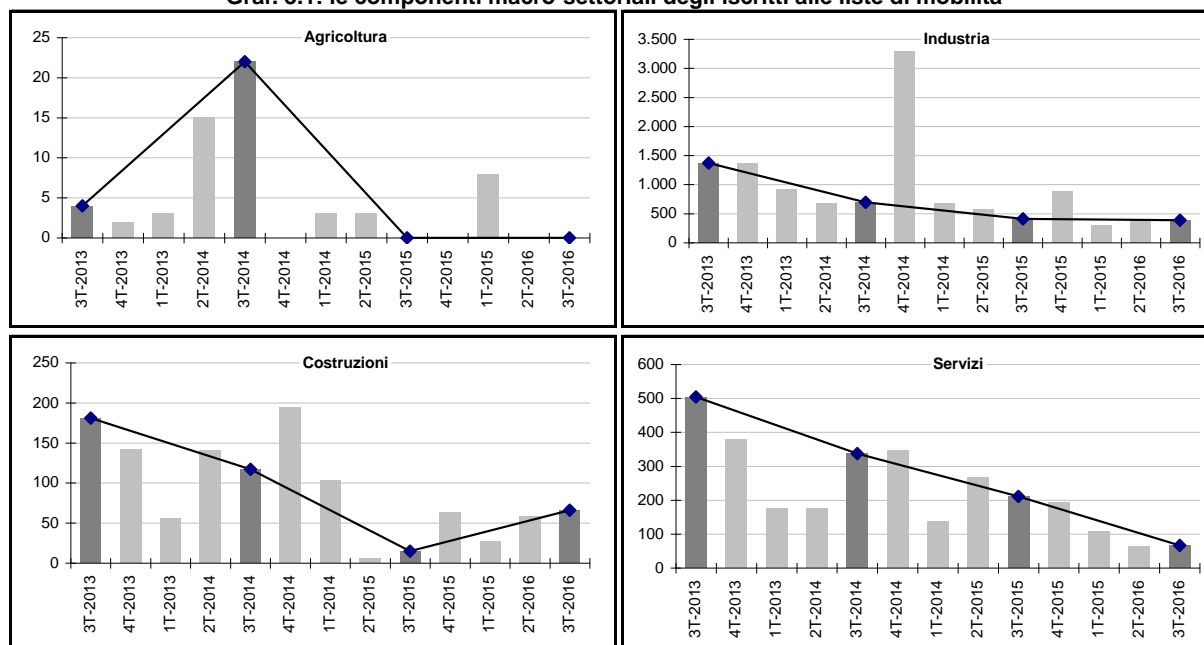
Fonte: elab. Osservatorio Mercato del Lavoro - Regione Marche su dati SIL - Job Agency

Tav. 3: gli iscritti alle liste di mobilità per settore di attività - III trimestre 2016

Macro settori di attività (Totale lavoratori)	Valori			Variazioni %			Quota %		
	3T-2014	3T-2015	3T-2016	2014/15	2015/16	2014/16	2014	2015	2016
Agricoltura e pesca	22	0	0	-	-	-	1,9%	0,0%	0,0%
Industria	693	411	386	-40,7%	-6,1%	-44,3%	59,2%	64,4%	74,5%
Costruzioni	117	15	66	-87,2%	340,0%	-43,6%	10,0%	2,4%	12,7%
Servizi	337	211	66	-37,4%	-68,7%	-80,4%	28,8%	33,1%	12,7%
Nd	2	1	0	-50,0%	-	-	0,2%	0,2%	0,0%
Totale	1.171	638	518	-45,5%	-18,8%	-55,8%	100,0%	100,0%	100,0%

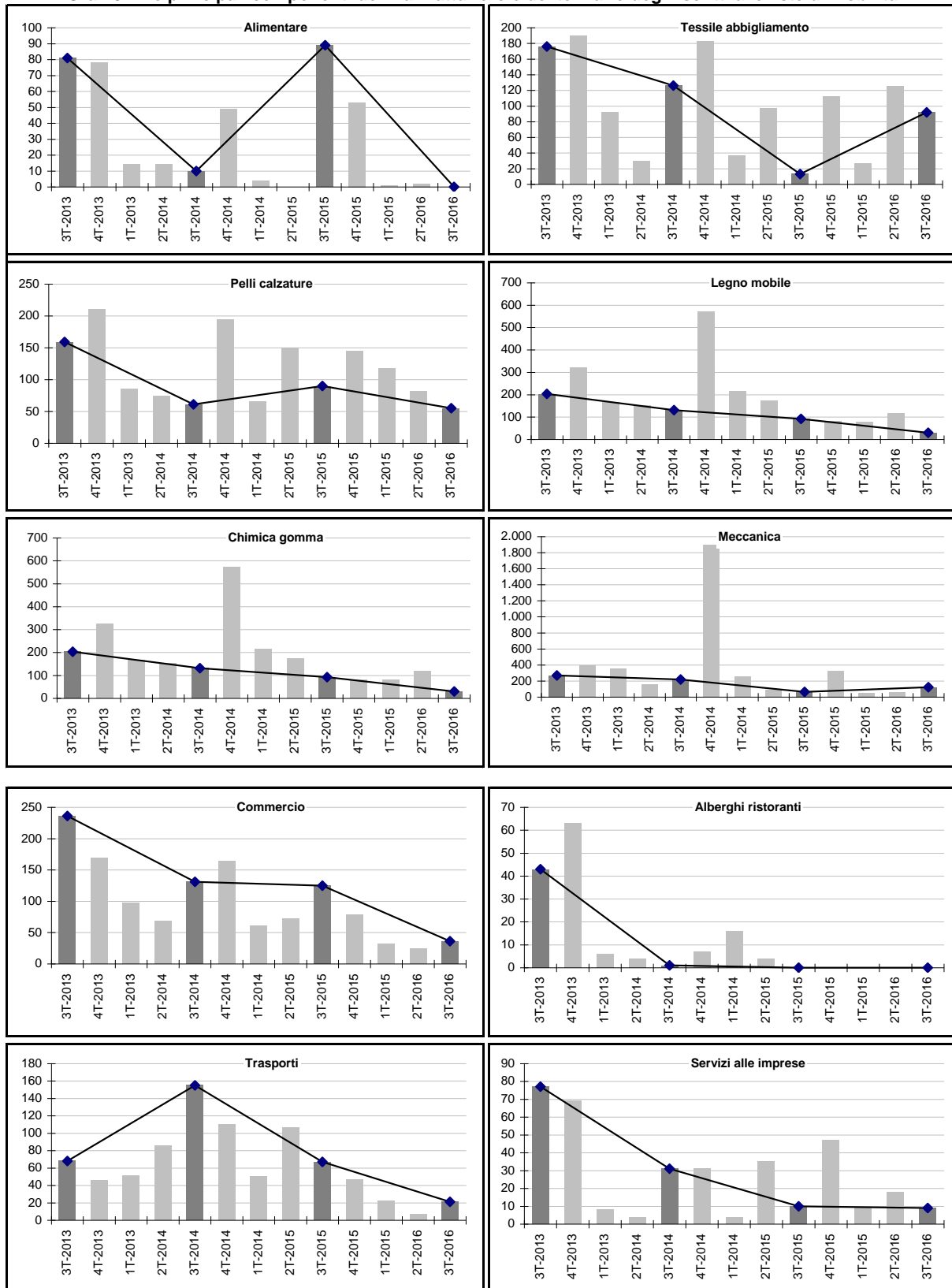
Comparti (Totale lavoratori)	Valori			Variazioni %			Quota %		
	3T-2014	3T-2015	3T-2016	2014/15	2015/16	2014/16	2014	2015	2016
Manifatture / industrie									
Alimentare	10	89	0	790,0%	-	-	1,4%	21,7%	0,0%
Tessile abbigliamento	126	13	92	-89,7%	607,7%	-27,0%	18,2%	3,2%	23,8%
Calzaturiero	61	90	55	47,5%	-38,9%	-9,8%	8,8%	21,9%	14,2%
Carta poligrafica	12	0	1	-	-	-91,7%	1,7%	0,0%	0,3%
Legno Mobile	131	92	30	-29,8%	-67,4%	-77,1%	18,9%	22,4%	7,8%
Chimica gomma	46	39	4	-15,2%	-89,7%	-91,3%	6,6%	9,5%	1,0%
Minerali non metalliferi	24	10	70	-58,3%	600,0%	191,7%	3,5%	2,4%	18,1%
Meccanica	218	65	123	-70,2%	89,2%	-43,6%	31,5%	15,8%	31,9%
Altre industrie	65	13	11	-80,0%	-15,4%	-83,1%	9,4%	3,2%	2,8%
Totale	693	411	386	-40,7%	-6,1%	-44,3%	100,0%	100,0%	100,0%
Terziario									
Commercio	131	125	36	-4,6%	-71,2%	-72,5%	38,9%	59,2%	54,5%
Alberghi e ristoranti	1	0	0	-	-	-	0,3%	0,0%	0,0%
Trasporti e comunicazioni	155	67	21	-56,8%	-68,7%	-86,5%	46,0%	31,8%	31,8%
Servizi alle imprese	31	10	9	-67,7%	-10,0%	-71,0%	9,2%	4,7%	13,6%
Altri servizi	19	9	0	-52,6%	-	-	5,6%	4,3%	0,0%
Totale	337	211	66	-37,4%	-68,7%	-80,4%	100,0%	100,0%	100,0%

Graf. 3.1: le componenti macro-settoriali degli iscritti alle liste di mobilità



Fonte: elab. Osservatorio Mercato del Lavoro - Regione Marche su dati SIL - Job Agency

Graf. 3.2: le principali componenti del manifatturiero e del terziario degli iscritti alle liste di mobilità



Fonte: elab. Osservatorio Mercato del Lavoro - Regione Marche su dati SIL - Job Agency

4. La cassa integrazione guadagni nelle Marche

Nel terzo trimestre 2016 le ore di cassa integrazione guadagni complessivamente autorizzate dall'Inps per la gestione ordinaria, straordinaria e in deroga sono, nelle Marche, 8 milioni 33mila e segnano una crescita tendenziale del 4,2% mentre nell'intero Paese si verifica una forte riduzione (-23,8%).

La cassa integrazione ordinaria si dimezza con poco più di 1 milione di ore concesse, mentre la Cig straordinaria cresce del 24% passando dalle quasi 3 milioni di ore del terzo trimestre 2015 alle 3 milioni 753mila attuali. Di simile entità l'aumento della cassa integrazione in deroga (+29,4%) (da quasi 2 milioni e mezzo a 3 milioni 219mila ore).

L'aumento della cassa integrazione straordinaria è dovuto a due comparti: il settore meccanico in cui si passa da 1 milione 434mila ore del terzo trimestre 2015 alle 2 milioni 284mila ore dell'ultimo trimestre e al settore calzaturiero (da 190mila a 714mila). Per quanto riguarda la cassa integrazione ordinaria invece il forte calo è generalizzato a livello settoriale. L'aumento della cassa integrazione in deroga è principalmente dovuto al settore calzaturiero che passa da 277mila ore a 884 mila e, in secondo luogo, al tessile abbigliamento (da 91mila a 302mila).

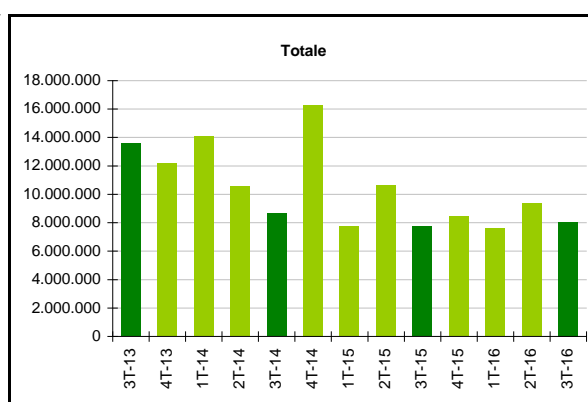
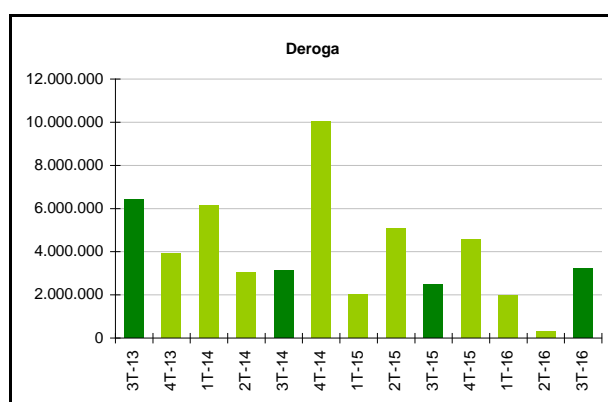
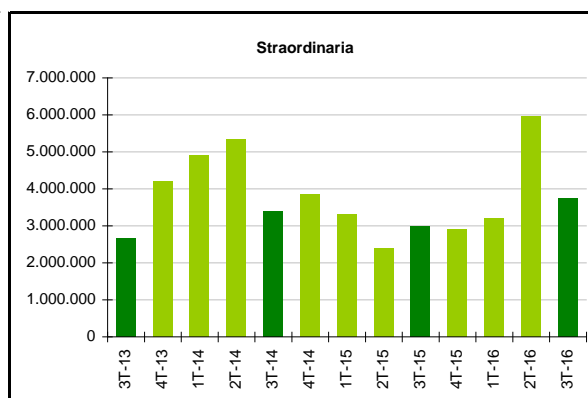
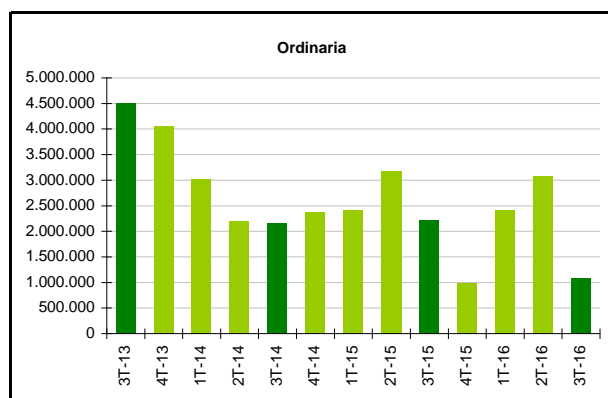
Considerando il ricorso complessivo, si nota un forte aumento del calzaturiero, in cui il ricorso totale alla Cig più che raddoppia passando da 792mila ore del periodo luglio-settembre 2015 ad 1 milione 762mila dell'ultimo trimestre, e del comparto meccanico che passa da 2 milioni 311 mila ore a quasi 3 milioni. In forte calo invece la chimica gomma in cui il ricorso alla cassa integrazione diventa marginale (da 419mila ore a 67mila), così come l'alimentare (da 172mila a 18mila); si dimezza il ricorso alla Cig nel settore cartaceo (da 247mila a 129mila) ed è in consistente diminuzione anche il commercio passando da 521mila ore a 366mila.

A livello provinciale, si registra la crescita di Pesaro Urbino (+12,1%) e Ascoli Piceno (+14,3%), mentre Ancona e Macerata non fanno rilevare variazioni di particolare rilievo. Ancona è la provincia in cui è maggiore il ricorso alla cassa integrazione totale con quasi 3 milioni e mezzo di ore, segue Ascoli Piceno con poco più di 2 milioni e Pesaro Urbino e Macerata con 1 milione 200mila circa.

Per quanto riguarda il ricorso alla CIG in deroga, attraverso i dati Sil-Job Agency della Regione Marche (tabelle 9-13) è possibile analizzare il numero di lavoratori per cui è stata utilizzata questa tipologia di cassa integrazione. Ne risulta una forte diminuzione rispetto allo stesso trimestre del 2014 e del 2015, in cui erano interessati rispettivamente 11.124 e 6.028 soggetti, rispetto ai 3.841 attuali. Oltre un terzo dei lavoratori provengono dal calzaturiero (1.365) e dalla provincia di Fermo (1.358) e in gran parte da imprese artigiane (2.998), la quasi totalità ha un contratto a tempo indeterminato (3.485), mentre il ricorso è equidistribuito a livello di genere.

Tav. 1 - Marche: CIG per tipologia di gestione e intervento

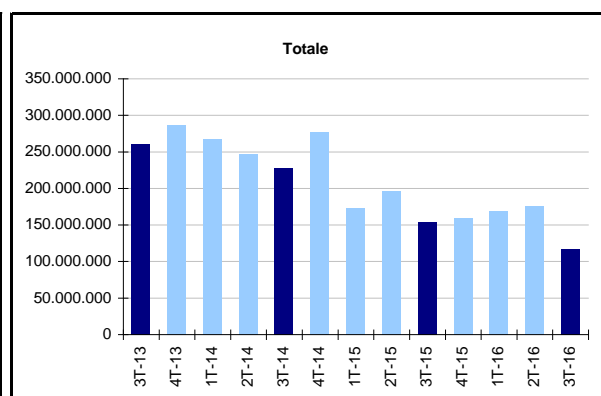
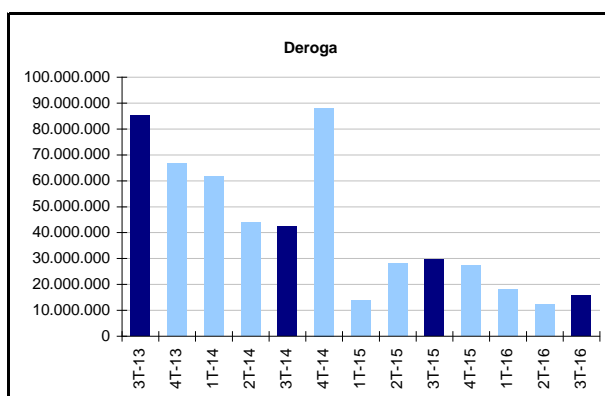
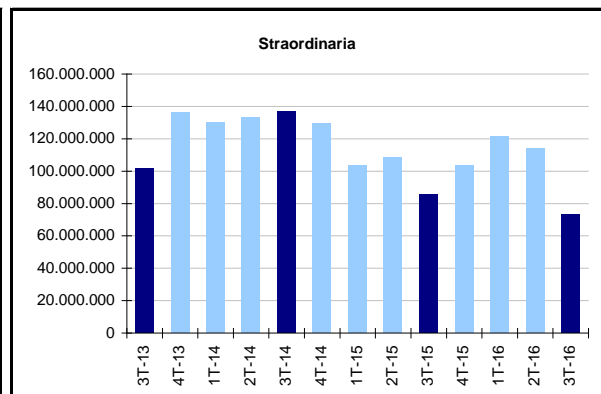
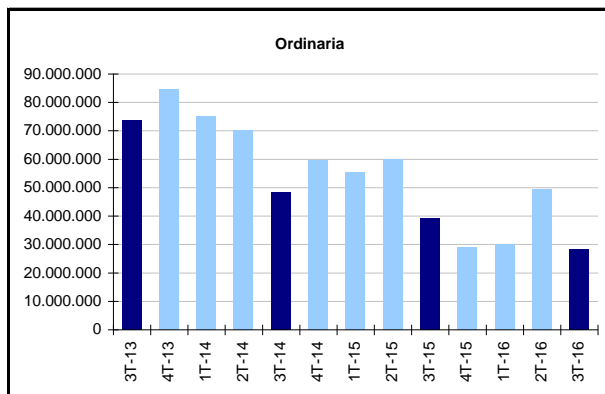
Marche	Valori			Variazioni %			Quota %		
	3T-2014	3T-2015	3T-2016	2014/15	2015/16	2014/16	3T-2014	3T-2015	3T-2016
Ordinaria									
Industria	1.759.215	2.003.861	947.032	13,9%	-52,7%	-46,2%	20,3%	26,0%	11,8%
Edilizia	401.486	225.961	130.785	-43,7%	-42,1%	-67,4%	4,6%	2,9%	1,6%
Totale ordinaria	2.160.701	2.229.822	1.077.817	3,2%	-51,7%	-50,1%	25,0%	28,9%	13,4%
Straordinaria									
Industria	2.980.342	2.547.086	3.543.530	-14,5%	39,1%	18,9%	34,4%	33,0%	44,1%
Edilizia	304.570	217.802	85.477	-28,5%	-60,8%	-71,9%	3,5%	2,8%	1,1%
Artigianato				-	-	-	-	-	-
Commercio	95.190	228.246	106.810	139,8%	-53,2%	12,2%	1,1%	3,0%	1,3%
Settori vari				-	-	-	-	-	-
Totale straordinaria	3.380.102	2.993.134	3.735.817	-11,4%	24,8%	10,5%	39,0%	38,8%	46,5%
Deroga									
Industria	651.883	841.130	587.847	29,0%	-30,1%	-9,8%	7,5%	10,9%	7,3%
Edilizia	233.716	94.468	41.744	-59,6%	-55,8%	-82,1%	2,7%	1,2%	0,5%
Artigianato	1.656.681	881.986	2.078.475	-46,8%	135,7%	25,5%	19,1%	11,4%	25,9%
Commercio	569.728	654.083	510.173	14,8%	-22,0%	-10,5%	6,6%	8,5%	6,4%
Settori vari	3.216	16.926	1.644	426%	-90,3%	-48,9%	0,0%	0,2%	0,0%
Totale deroga	3.115.224	2.488.593	3.219.883	-20,1%	29,4%	3,4%	36,0%	32,3%	40,1%
Totale complessivo									
Industria	5.391.440	5.392.077	5.078.409	0,0%	-5,8%	-5,8%	62,3%	69,9%	63,2%
Edilizia	939.772	538.231	258.006	-42,7%	-52,1%	-72,5%	10,9%	7,0%	3,2%
Artigianato	1.656.681	881.986	2.078.475	-46,8%	135,7%	25,5%	19,1%	11,4%	25,9%
Commercio	664.918	882.329	616.983	32,7%	-30,1%	-7,2%	7,7%	11,4%	7,7%
Settori vari	3.216	16.926	1.644	426,3%	-90,3%	-48,9%	0,0%	0,2%	0,0%
Totale complessivo	8.656.027	7.711.549	8.033.517	-10,9%	4,2%	-7,2%	100,0%	100,0%	100,0%



Fonte: elab. Osservatorio Regionale Mercato del Lavoro su dati Inps

Tav. 2 - Italia: CIG per tipologia di gestione e intervento

Italia	Valori			Variazioni %			Quota %		
	3T-2014	3T-2015	3T-2016	2014/15	2015/16	2014/16	3T-2014	3T-2015	3T-2016
Ordinaria									
Industria	35.609.815	29.325.241	20.778.032	-17,6%	-29,1%	-41,7%	15,6%	19,0%	17,7%
Edilizia	12.663.594	9.981.597	7.610.827	-21,2%	-23,8%	-39,9%	5,6%	6,5%	6,5%
Totale	48.273.409	39.306.838	28.388.859	-18,6%	-27,8%	-41,2%	21,2%	25,5%	24,2%
Straordinaria									
Industria	120.923.511	66.886.059	62.550.138	-44,7%	-6,5%	-48,3%	53,1%	43,4%	53,3%
Edilizia	9.144.270	5.073.413	3.197.307	-44,5%	-37,0%	-65,0%	4,0%	3,3%	2,7%
Artigianato	2.766	640	640	-100,0%	-	-76,9%	0,0%	-	0,0%
Commercio	6.876.589	13.210.821	7.540.171	92,1%	-42,9%	9,6%	3,0%	8,6%	6,4%
Settori vari	29.675	2.554	3.247	-91,4%	27,1%	-89,1%	0,0%	0,0%	0,0%
Totale	136.976.811	85.172.847	73.291.503	-37,8%	-13,9%	-46,5%	60,2%	55,3%	62,4%
Deroga									
Industria	13.544.303	8.901.101	4.329.966	-34,3%	-51,4%	-68,0%	6,0%	5,8%	3,7%
Edilizia	2.880.418	1.249.470	335.586	-56,6%	-73,1%	-88,3%	1,3%	0,8%	0,3%
Artigianato	7.568.621	8.209.943	6.683.566	8,5%	-18,6%	-11,7%	3,3%	5,3%	5,7%
Commercio	18.101.562	11.083.246	4.250.845	-38,8%	-61,6%	-76,5%	8,0%	7,2%	3,6%
Settori vari	277.431	128.866	134.557	-53,6%	4,4%	-51,5%	0,1%	0,1%	0,1%
Totale deroga	42.372.335	29.572.626	15.734.520	-30,2%	-46,8%	-62,9%	18,6%	19,2%	13,4%
Totale complessivo									
Industria	170.077.629	105.112.401	87.658.136	-38,2%	-16,6%	-48,5%	74,7%	68,2%	74,7%
Edilizia	24.688.282	16.304.480	11.143.720	-34,0%	-31,7%	-54,9%	10,8%	10,6%	9,5%
Artigianato	7.571.387	8.209.943	6.684.206	8,4%	-18,6%	-11,7%	3,3%	5,3%	5,7%
Commercio	24.978.151	24.294.067	11.791.016	-2,7%	-51,5%	-52,8%	11,0%	15,8%	10,0%
Settori vari	307.106	131.420	137.804	-57,2%	4,9%	-55,1%	0,1%	0,1%	0,1%
Totale cig	227.622.555	154.052.311	117.414.882	-32,3%	-23,8%	-48,4%	100,0%	100,0%	100,0%



Fonte: elab. Osservatorio Regionale Mercato del Lavoro su dati Inps

Tav 3.1: CIG per intervento e settore di attività

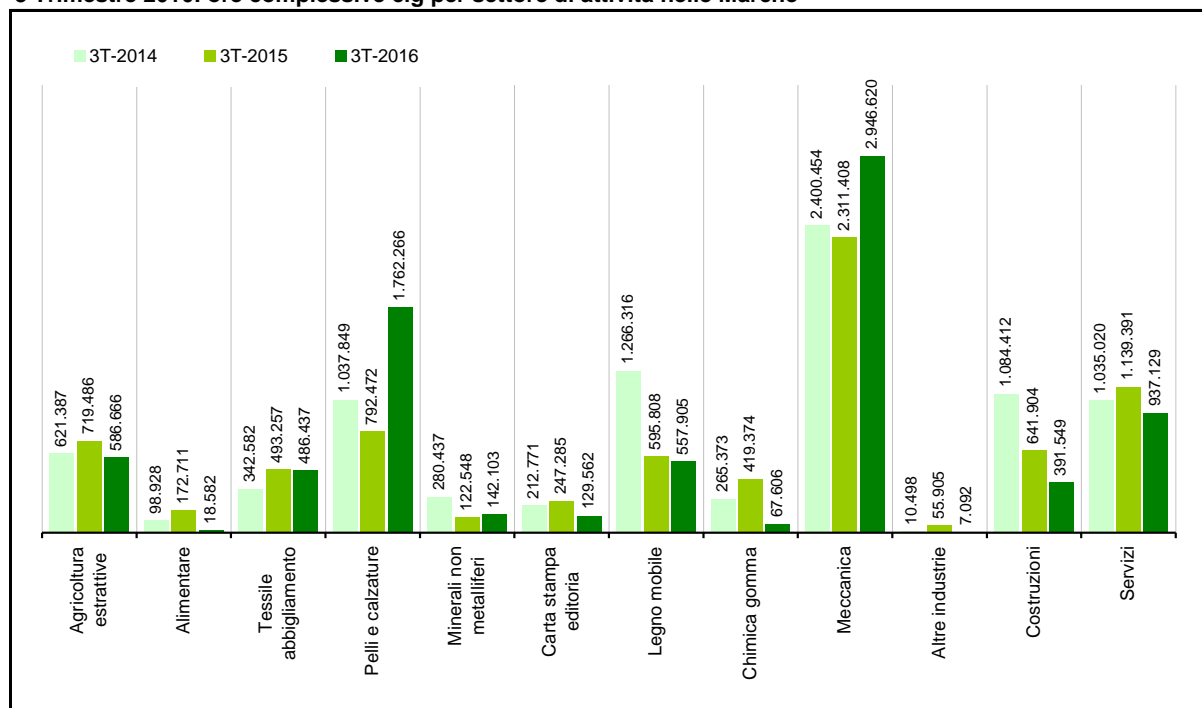
Marche	Valori			Variazioni %			Quota %		
	2T-2014	2T-2015	2T-2016	2014/15	2015/16	2014/16	2T-2014	2T-2015	2T-2016
Ordinaria									
- Agricoltura estratt.	19.207	11.544	5.862	-39,9%	-49,2%	-69,5%	0,9%	0,5%	1%
Alimentare	18.876	26.797	0	42,0%	-100,0%	-100,0%	0,9%	1,2%	-
Tessile abbigliamento	54.788	325.292	176.724	493,7%	-45,7%	222,6%	2,5%	14,6%	16,4%
Pelli e calzature	404.667	324.160	163.333	-19,9%	-49,6%	-59,6%	18,7%	14,5%	15,2%
Minerali non metalliferi	68.659	41.078	26.107	-40,2%	-36,4%	-62,0%	3,2%	1,8%	2,4%
Carta stampa editoria	74.125	141.643	47.450	91,1%	-66,5%	-36,0%	3,4%	6,4%	4,4%
Legno mobile	348.260	194.043	106.426	-44,3%	-45,2%	-69,4%	16,1%	8,7%	9,9%
Chimica gomma	82.627	172.044	8.277	108,2%	-95,2%	-90,0%	3,8%	7,7%	0,8%
Meccanica	580.720	714.414	399.083	23,0%	-44,1%	-31,3%	26,9%	32,0%	37,0%
Altre industrie	7.125	1.186	2.405	-83,4%	102,8%	-66,2%	0,3%	0,1%	0,2%
- Totale industria	1.639.847	1.940.657	929.805	-18,3%	-52,1%	-43,3%	75,9%	87,0%	86,3%
- Costruzioni	421.822	241.499	129.562	-42,7%	-46,4%	-69,3%	19,5%	10,8%	12,0%
Commercio	16.026	8.345	1.730	-47,9%	-79,3%	-89,2%	0,7%	0,4%	0,2%
Alberghi ristoranti	0	0	0	-	-	-	-	-	-
Trasporti	11.620	13.002	8.418	11,9%	-35,3%	-27,6%	0,5%	0,6%	0,8%
Altri servizi	52.179	14.775	2.440	-71,7%	-83,5%	-95,3%	2,4%	0,7%	0,2%
- Totale servizi	79.825	36.122	12.588	-54,7%	-65,2%	-84,2%	3,7%	1,6%	1,2%
Totale ordinaria	2.160.701	2.229.822	1.077.817	3,2%	-51,7%	-50,1%	100,0%	100,0%	100,0%
Straordinaria									
- Agricoltura estratt.	86.993	26.621	39.520	-69,4%	48,5%	-54,6%	2,6%	0,9%	1,1%
Alimentare	44.411	124.581	27	180,5%	-100,0%	-99,9%	1,3%	4,2%	0,0%
Tessile abbigliamento	101.039	76.956	7.681	-23,8%	-90,0%	-92,4%	3,0%	2,6%	0,2%
Pelli e calzature	259.603	190.558	714.769	-26,6%	275,1%	175,3%	7,7%	6,4%	19,1%
Minerali non metalliferi	176.930	60.395	81.724	-65,9%	35,3%	-53,8%	5,2%	2,0%	2,2%
Carta stampa editoria	37.384	65.220	2.790	74,5%	-95,7%	-92,5%	1,1%	2,2%	0,1%
Legno mobile	641.198	234.207	213.286	-63,5%	-8,9%	-66,7%	19,0%	7,8%	5,7%
Chimica gomma	141.298	229.455	23.616	62,4%	-89,7%	-83,3%	4,2%	7,7%	0,6%
Meccanica	1.319.958	1.434.631	2.284.831	8,7%	59,3%	73,1%	39,1%	47,9%	61,2%
Altre industrie	0	54.719	3.556	-	-93,5%	-	-	1,8%	0,1%
- Totale industria	2.721.821	2.470.722	3.332.280	-9,2%	34,9%	22,4%	80,5%	82,5%	89,2%
- Costruzioni	433.186	183.972	122.662	-57,5%	-33,3%	-71,7%	12,8%	6,1%	3,3%
Commercio	92.952	194.845	93.591	109,6%	-52,0%	0,7%	2,7%	6,5%	2,5%
Alberghi ristoranti	4.272	650	10.634	-84,8%	1536,0%	148,9%	0,1%	0,0%	0,3%
Trasporti	40.878	53.924	65.551	31,9%	21,6%	60,4%	1,2%	1,8%	1,8%
Altri servizi	0	62.400	71.579	-	14,7%	-	-	2,1%	1,9%
- Totale servizi	138.102	311.819	241.355	125,8%	-22,6%	74,8%	4,1%	10,4%	6,5%
Totale straordinaria	3.380.102	2.993.134	3.735.817	-11,4%	24,8%	10,5%	100,0%	100,0%	100,0%
Deroga									
- Agricoltura estratt.	515.187	681.321	541.284	32,2%	-20,6%	5,1%	16,5%	27,4%	16,8%
Alimentare	35.641	21.333	18.555	-40,1%	-13,0%	-47,9%	1,1%	0,9%	0,6%
Tessile abbigliamento	186.755	91.009	302.032	-51,3%	231,9%	61,7%	6,0%	3,7%	9,4%
Pelli e calzature	373.579	277.754	884.164	-25,7%	218,3%	136,7%	12,0%	11,2%	27,5%
Minerali non metalliferi	34.848	21.075	34.272	-39,5%	62,6%	-1,7%	1,1%	0,8%	1,1%
Carta stampa editoria	101.262	40.422	79.322	-60,1%	96,2%	-21,7%	3,3%	1,6%	2,5%
Legno mobile	276.858	167.558	238.193	-39,5%	42,2%	-14,0%	8,9%	6,7%	7,4%
Chimica gomma	41.448	17.875	35.713	-56,9%	99,8%	-13,8%	1,3%	0,7%	1,1%
Meccanica	499.776	162.363	262.706	-67,5%	61,8%	-47,4%	16,0%	6,5%	8,2%
Altre industrie	3.373	0	1.131	-100,0%	-	-66,5%	0,1%	-	0,0%
- Totale industria	1.553.540	799.389	1.856.088	-48,5%	132,2%	19,5%	49,9%	32,1%	57,6%
- Costruzioni	229.404	216.433	139.325	-5,7%	-35,6%	-39,3%	7,4%	8,7%	4,3%
Commercio	386.036	318.525	271.163	-17,5%	-14,9%	-29,8%	12,4%	12,8%	8,4%
Alberghi ristoranti	30.718	32.333	51.171	5,3%	58,3%	66,6%	1,0%	1,3%	1,6%
Trasporti	82.638	72.594	37.634	-12,2%	-48,2%	-54,5%	2,7%	2,9%	1,2%
Altri servizi	317.701	367.998	323.218	15,8%	-12,2%	1,7%	10,2%	14,8%	10,0%
- Totale servizi	817.093	791.450	683.186	-3,1%	-13,7%	-16,4%	26,2%	31,8%	21,2%
Totale deroga	3.115.224	2.488.593	3.219.883	-20,1%	29,4%	3,4%	100,0%	100,0%	100,0%

Fonte: elab. Osservatorio Regionale mercato del lavoro su dati Inps

Tav 3.2: Totale CIG per settore di attività

Marche	Valori			Variazioni %			Quota %		
	3T-2014	3T-2015	3T-2016	2014/15	2015/16	2014/16	3T-2014	3T-2015	3T-2016
Totale									
- Agricoltura estratt.	621.387	719.486	586.666	15,8%	-18,5%	-5,6%	7,2%	9,3%	7,3%
Alimentare	98.928	172.711	18.582	74,6%	-89,2%	-81,2%	1,1%	2,2%	0,2%
Tessile abbigliamento	342.582	493.257	486.437	44,0%	-1,4%	42,0%	4,0%	6,4%	6,1%
Pelli e calzature	1.037.849	792.472	1.762.266	-23,6%	122,4%	69,8%	12,0%	10,3%	21,9%
Minerali non metalliferi	280.437	122.548	142.103	-56,3%	16,0%	-49,3%	3,2%	1,6%	1,8%
Carta stampa editoria	212.771	247.285	129.562	16,2%	-47,6%	-39,1%	2,5%	3,2%	1,6%
Legno mobile	1.266.316	595.808	557.905	-52,9%	-6,4%	-55,9%	14,6%	7,7%	6,9%
Chimica gomma	265.373	419.374	67.606	58,0%	-83,9%	-74,5%	3,1%	5,4%	0,8%
Meccanica	2.400.454	2.311.408	2.946.620	-3,7%	27,5%	22,8%	27,7%	30,0%	36,7%
Altre industrie	10.498	55.905	7.092	432,5%	-87,3%	-32,4%	0,1%	0,7%	0,1%
- Totale industria	5.915.208	5.210.768	6.118.173	-11,9%	17,4%	3,4%	68,3%	67,6%	76,2%
- Costruzioni	1.084.412	641.904	391.549	-40,8%	-39,0%	-63,9%	12,5%	8,3%	4,9%
Commercio	495.014	521.715	366.484	5,4%	-29,8%	-26,0%	5,7%	6,8%	4,6%
Alberghi ristoranti	34.990	32.983	61.805	-5,7%	87,4%	76,6%	0,4%	0,4%	0,8%
Trasporti	135.136	139.520	111.603	3,2%	-20,0%	-17,4%	1,6%	1,8%	1,4%
Altri servizi	369.880	445.173	397.237	20,4%	-10,8%	7,4%	4,3%	5,8%	4,9%
- Totale servizi	1.035.020	1.139.391	937.129	10,1%	-17,8%	-9,5%	12,0%	14,8%	11,7%
Totale complessivo	8.656.027	7.711.549	8.033.517	-10,9%	4,2%	-7,2%	100,0%	100,0%	100,0%

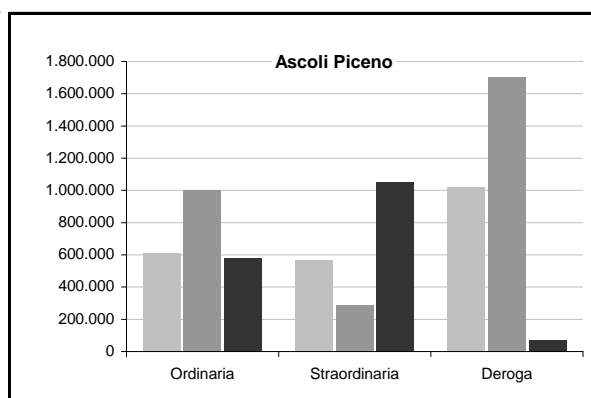
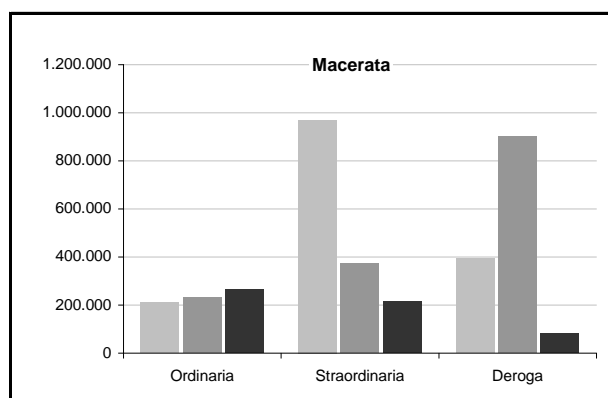
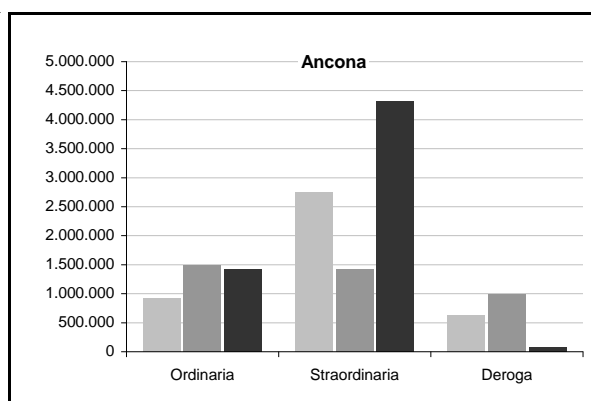
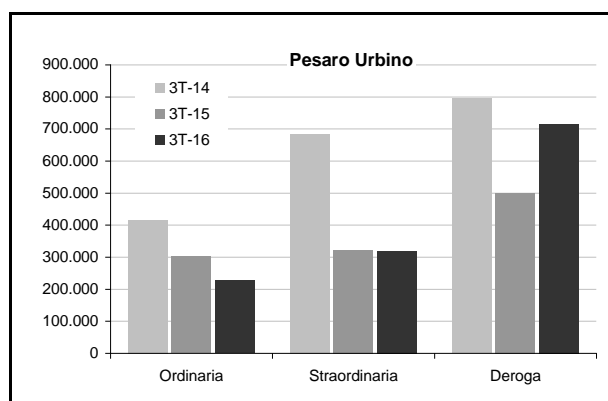
3 Trimestre 2016: ore complessive cig per settore di attività nelle Marche



Fonte: elab. Osservatorio Regionale Mercato del Lavoro su dati Inps

Tav. 4 - La cassa integrazione guadagni nelle province delle Marche

Territorio	Valori			Variazioni %			Quota %		
	3T-2014	3T-2015	3T-2016	2014/15	2015/16	2014/16	3T-2014	3T-2015	3T-2016
Ordinaria									
Pesaro Urbino	416.656	301.689	227.740	-27,6%	-24,5%	-45,3%	4,8%	3,9%	2,8%
Ancona	1.077.570	1.244.949	552.471	15,5%	-55,6%	-48,7%	12,4%	16,1%	6,9%
Macerata	138.402	97.421	54.424	-29,6%	-44,1%	-60,7%	1,6%	1,3%	0,7%
Ascoli Piceno	528.073	585.763	243.182	10,9%	-58,5%	-53,9%	6,1%	7,6%	3,0%
Totale	2.160.701	2.229.822	1.077.817	3,2%	-51,7%	-50,1%	25,0%	28,9%	13,4%
Straordinaria									
Pesaro Urbino	684.032	322.869	318.390	-52,8%	-1,4%	-53,5%	7,9%	4,2%	4,0%
Ancona	1.190.627	1.500.830	2.149.252	26,1%	43,2%	80,5%	13,8%	19,5%	26,8%
Macerata	563.002	782.886	524.738	39,1%	-33,0%	-6,8%	6,5%	10,2%	6,5%
Ascoli Piceno	942.441	386.549	743.437	-59,0%	92,3%	-21,1%	10,9%	5,0%	9,3%
Totale	3.380.102	2.993.134	3.735.817	-11,4%	24,8%	10,5%	39,0%	38,8%	46,5%
Deroga									
Pesaro Urbino	794.752	500.818	715.428	-37,0%	42,9%	-10,0%	9,2%	6,5%	8,9%
Ancona	881.110	787.357	746.001	-10,6%	-5,3%	-15,3%	10,2%	10,2%	9,3%
Macerata	596.947	368.008	682.316	-38,4%	85%	14,3%	6,9%	4,8%	8,5%
Ascoli Piceno	842.415	832.410	1.076.138	-1,2%	29,3%	27,7%	9,7%	10,8%	13,4%
Totale deroga	3.115.224	2.488.593	3.219.883	-20,1%	29,4%	3,4%	36,0%	32,3%	40,1%
Totale complessivo									
Pesaro Urbino	1.895.440	1.125.376	1.261.558	-40,6%	12,1%	-33,4%	21,9%	14,6%	15,7%
Ancona	3.149.307	3.533.136	3.447.724	12,2%	-2,4%	9,5%	36,4%	45,8%	42,9%
Macerata	1.298.351	1.248.315	1.261.478	-3,9%	1%	-2,8%	15,0%	16,2%	15,7%
Ascoli Piceno	2.312.929	1.804.722	2.062.757	-22,0%	14,3%	-10,8%	26,7%	23,4%	25,7%
Totale cig	8.656.027	7.711.549	8.033.517	-10,9%	4,2%	-7,2%	100,0%	100,0%	100,0%



Fonte: elab. Osservatorio Regionale Mercato del Lavoro su dati Inps

Tav. 9: la dimensione territoriale dei lavoratori in CIG in Deroga - III trimestre 2016

Provincia (Totale lavoratori)	Valori			Variazioni %			Quota %		
	3T-2014	3T-2015	3T-2016	2014/15	2015/16	2014/16	2014	2015	2016
Pesaro e Urbino	3.364	1.338	832	-60,2%	-37,8%	-75,3%	30,2%	22,2%	21,7%
Ancona	2.497	998	610	-60,0%	-38,9%	-75,6%	22,4%	16,6%	15,9%
Macerata	1.930	1.299	634	-32,7%	-51,2%	-67,2%	17,3%	21,5%	16,5%
Fermo	2.378	1.902	1.358	-20,0%	-28,6%	-42,9%	21,4%	31,6%	35,4%
Ascoli Piceno	972	366	351	-62,3%	-4,1%	-63,9%	8,7%	6,1%	9,1%
Totale	11.124	6.028	3.841	-45,8%	-36,3%	-65,5%	100,0%	100,0%	100,0%

Tav. 10: caratteristiche anagrafiche dei lavoratori in CIG in Deroga - III trimestre 2016

Genere (Totale lavoratori)	Valori			Variazioni %			Quota %		
	3T-2014	3T-2015	3T-2016	2014/15	2015/16	2014/16	2014	2015	2016
Maschi	6.102	2.951	1.886	-51,6%	-36,1%	-69,1%	54,9%	49,0%	49,1%
Femmine	5.022	2.952	1.899	-41,2%	-35,7%	-62,2%	45,1%	49,0%	49,4%
Totale	11.124	6.028	3.841	-45,8%	-36,3%	-65,5%	100,0%	100,0%	100,0%

Tav. 11: i lavoratori in CIG in Deroga per settore di attività - III trimestre 2016

Settori (Totale lavoratori)	Valori			Variazioni %			Quota %		
	3T-2014	3T-2015	3T-2016	2014/15	2015/16	2014/16	2014	2015	2016
Agricoltura e pesca	83	27	7	-67,5%	-74,1%	-91,6%	0,7%	0,5%	0,2%
Industria:	6.386	4.362	2.810	-31,7%	-35,6%	-56,0%	57,4%	73,9%	74,2%
- Alimentare	110	32	34	-70,9%	6,3%	-69,1%	1,0%	0,5%	0,9%
- Tessile abbigliamento	880	728	484	-17,3%	-33,5%	-45,0%	7,9%	12,3%	12,8%
- Calzaturiero	1.876	1.981	1.365	5,6%	-31,1%	-27,2%	16,9%	33,6%	36,1%
- Legno Mobile	1.006	366	183	-63,6%	-50,0%	-81,8%	9,0%	6,2%	4,8%
- Chimica gomma	319	188	80	-41,1%	-57,4%	-74,9%	2,9%	3,2%	2,1%
- Meccanica	1.573	739	511	-53,0%	-30,9%	-67,5%	14,1%	12,5%	13,5%
- Altre industrie	622	328	153	-47,3%	-53,4%	-75,4%	5,6%	5,6%	4,0%
Costruzioni	1.027	359	217	-65,0%	-39,6%	-78,9%	9,2%	6,1%	5,7%
Servizi:	3.645	1.158	751	-68,2%	-35,1%	-79,4%	32,8%	19,6%	19,8%
- Commercio	1.454	340	234	-76,6%	-31,2%	-83,9%	13,1%	5,8%	6,2%
- Alberghi ristoranti	152	47	26	-69,1%	-44,7%	-82,9%	1,4%	0,8%	0,7%
- Trasporti e comunicazioni	331	216	61	-34,7%	-71,8%	-81,6%	3,0%	3,7%	1,6%
- Servizi alle imprese	936	289	168	-69,1%	-41,9%	-82,1%	8,4%	4,9%	4,4%
- Sanità e assistenza sociale	399	101	203	-74,7%	101,0%	-49,1%	3,6%	1,7%	5,4%
- Istruzione	50	19	14	-62,0%	-26,3%	-72,0%	0,4%	0,3%	0,4%
- Altri servizi	323	146	45	-54,8%	-69,2%	-86,1%	2,9%	2,5%	1,2%
Totale	11.124	5.903	3.785	-46,9%	-35,9%	-66,0%	100,0%	100,0%	100,0%

Tav. 12: i lavoratori in CIG in Deroga per tipologia contrattuale - III trimestre 2016

Contratti (Totale lavoratori)	Valori			Variazioni %			Quota %		
	3T-2014	3T-2015	3T-2016	2014/15	2015/16	2014/16	2014	2015	2016
Apprendistato	702	325	175	-53,7%	-46,2%	-75,1%	6,3%	5,5%	4,6%
Lavoro a domicilio	266	264	85	-0,8%	-67,8%	-68,0%	2,4%	4,5%	2,2%
Tempo Determinato	168	65	41	-61,3%	-36,9%	-75,6%	1,5%	1,1%	1,1%
Tempo Indeterminato	10.050	5.252	3.485	-47,7%	-33,6%	-65,3%	90,3%	89,0%	92,1%
Somministrazione	0	0	0	-	-	-	0,0%	0,0%	0,0%
Totale	11.124	5.903	3.785	-46,9%	-35,9%	-66,0%	100,0%	100,0%	100,0%

Tav. 13: i lavoratori in CIG in Deroga per tipologia d'azienda - III trimestre 2016

Aziende (Totale lavoratori)	Valori			Variazioni %			Quota %		
	3T-2014	3T-2015	3T-2016	2014/15	2015/16	2014/16	2014	2015	2016
Altro	886	257	159	-71,0%	-38,1%	-82,1%	8,0%	4,4%	4,2%
Cooperativa	823	283	235	-65,6%	-17,0%	-71,4%	7,4%	4,8%	6,2%
Impr. Artigiana	7.238	4.638	2.998	-35,9%	-35,4%	-58,6%	65,1%	78,6%	79,2%
Impr. Comm. meno 50 dip.	1.454	429	246	-70,5%	-42,7%	-83,1%	13,1%	7,3%	6,5%
Impr. Industr. fino 15 dip.	395	150	98	-62,0%	-34,7%	-75,2%	3,6%	2,5%	2,6%
Impr. Industr. più di 15 dip.	418	146	52	-65,1%	-64,4%	-87,6%	3,8%	2,5%	1,4%
Totale	11.124	5.903	3.785	-46,9%	-35,9%	-66,0%	100,0%	100,0%	100,0%

Fonte: elab. Osservatorio Mercato del Lavoro - Regione Marche su dati SIL - Job Agency



REGIONE
MARCHE



OSSERVATORIO
REGIONALE
MERCATO DEL LAVORO

i Quaderni
dell'Osservatorio

PERIODICO DI ANALISI DEL MERCATO DEL LAVORO NELLE MARCHE

*Dirigente della P.F.
Formazione e Lavoro
e Coordinamento Presidi Territoriali*
Fabio Montanini

*Responsabile dell'Osservatorio Regionale
del Mercato del Lavoro*
Marco Canonico

Estensori dei testi ed elaborazione dati
Corrado Paccassoni
Gianluca Goffi

Progetto grafico
Roberto Sordoni

Si ringrazia per la collaborazione
ETT S.p.a.