

L'Europa con noi  
**PER RIPARTIRE**



## Tutto quello che serve sapere per intercettare fondi e finanziamenti riservati ai territori colpiti dal sisma

Speciale area cratere

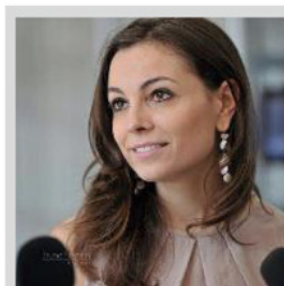
Iniziato il viaggio nei territori colpiti dal sisma del camper informativo sulle opportunità offerte per la rinascita post sisma: 27 le tappe previste, oltre 400 i milioni disponibili.

Ha preso avvio, con la tappa inaugurale di Arquata del Tronto (AP), il viaggio del camper informativo sulle opportunità offerte dall'Unione europea per il rilancio delle zone terremotate. Nell'arco di 30 giorni, saranno 27 le località toccate dall'iniziativa itinerante. L'obiettivo è quello di portare, direttamente nei territori, le informazioni necessarie per utilizzare i fondi assegnati alle Marche, destinati alla rinascita delle comunità locali, in particolare per le imprese e gli enti pubblici. A disposizione ci sono oltre 400 milioni di euro aggiuntivi, stanziati attraverso i Fondi Fesr (Sviluppo regionale), Psr (agricoltura) e Fse (lavoro). Ogni tappa itinerante è rivolta al comprensorio dei comuni



coinvolti. "Le imprese sono la migliore medicina per sollevare i territori in difficoltà. L'Europa e la Regione sono vicine a questi territori, con energia e vitalità, per cogliere tutte le opportunità di rilancio. Il viaggio del camper informativo testimonia questa vicinanza e la determinazione della Regione a stare in mezzo alla gente, con tecnici e consulenti che illustreranno le occasioni da cogliere", ha chiarito l'assessora alle Politiche comunitarie, Manuela Bora,

nel saluto rivolto nel corso della prima tappa che ha riguardato la frazione Pescara del Tronto. Ad Arquata erano presenti la vicepresidente della Regione, Anna Casini, il sindaco Aleandro Petrucci e il collega di Montegallegio Sergio Fabiani. "Sono stati cuciti su misura degli interventi per la rinascita delle aree interne terremotate - ha detto Casini - Ci sono grandi opportunità, non solo per l'agricoltura, ma anche per la piccola impresa, fino ad arrivare a quelle so-



*I Fondi Europei rappresentano una preziosa occasione di sviluppo e di crescita intelligente, attraverso una strategia basata su un'economia più verde, più innovativa e una gestione delle risorse più competitiva, volta a promuovere l'occupazione e la coesione sociale. Sono già stati attivati interventi per oltre 306 milioni di euro che hanno finanziato 960 progetti.*

*Semplificazione, progetti mirati, niente finanziamenti a pioggia o bandi click day: sono questi i criteri che la Regione ha scelto di seguire nell'emanazione dei bandi.*

*E' importante sottolineare che siamo già a un ottimo punto per il raggiungimento dei target 2018 e ben oltre la soglia sotto la quale si rischierebbero di perdere le risorse concesse dall'Ue. I dati ci confermano che l'andamento è notevolmente migliorato negli ultimi mesi, in particolare sul versante degli impegni, a significare che gran parte delle risorse assegnate dall'Europa hanno già finanziato parecchi progetti. Un aumento che lascia ben sperare per le prossime scadenze. Nel sito [www.europa.marche.it](http://www.europa.marche.it) è possibile avere tutte le informazioni e i materiali, oltre a due newsletter alle quali vi invito ad iscrivervi, "MarchEuropa" e "MarchImpresa".*

**Manuela Bora,**  
assessora Politiche comunitarie  
Regione Marche



### #SEGNAINAGENDA

I bandi del Fondo Europeo di Sviluppo Regionale aperti per l'area del sisma:  
**INVESTIMENTI PRODUTTIVI**, dotazione finanziaria di 10 mln di euro, bando a sportello;  
**IMPRESA SOCIALI**, chiusura il 30 ottobre, dotazione finanziaria 6 milioni di euro;  
**FILIERE DEL MADE IN ITALY**, chiusura il 31 ottobre, stanziati 15 milioni di euro Sempre per l'area del cratere, ci sono risorse destinate anche dal Fondo Sociale Europeo. Si tratta di **INCENTIVI PER LE ASSUNZIONI** di soggetti **DISOCCUPATI** e di **TIROCINANTI** in tutto il territorio marchigiano; per l'area del sisma è stata prevista una dotazione finanziaria dedicata di 1 milione di euro.

ciali, in un territorio che ha bisogno di risorse per ripartire. Credo sia un fatto eccezionale la decisione della Regione di far conoscere le occasioni esistenti, venendo proprio nelle zone interessate, con 27 tappe programmate, durante le quali i cittadini potranno partecipare per avere informazioni sui progetti che intendono realizzare". Secondo il sindaco Petrucci, "la rilevanza di questa iniziativa è palese. I fondi europei, per la rinascita delle nostre comunità, sono di fondamentale e basilare importanza".

**RISORSE SU CUI CONTARE**  
Per un Sistema Marche più forte dopo il sisma.



[www.europa.marche.it](http://www.europa.marche.it)