

## Il controllo degli impianti termici: La legislazione della Regione Marche

*La Legge Regionale 2 maggio 2016, n. 10*

*La modulistica*

*La tempistica di invio dei documenti all'autorità competente/soggetto Esecutore  
Cadenza del controllo dell'efficienza energetica e calcolo del costo del bollino*

*Basili Rossano  
ENEA – Unità Tecnica Efficienza Energetica  
Rossano.basili@enea.it*

# Evoluzione normativa

Legge Regionale 20 aprile 2015 n. 19



Norme in materia di esercizio e controllo degli impianti termici degli edifici .

---

(In attuazione del D.Lgs. 192/05 e ss.mm.ii. e DPR 74/2013)

Publicata

BUR Marche n. 37 del 30 aprile 2015

Abolizione della Legge Regionale 9/2008 e del De' ]YYfU`X]; ]i bHU 1837/2008



# Evoluzione normativa

**Legge Regionale 20 aprile 2015 n. 19**

**Decreto 61/EFR del 04/06/2015**

*Approvazione modelli*

**Decreto 108/EFR del 01/10/2015**

*Proroga al 31/12/2015 termine invio Dichiarazioni Avvenuta*

*Manutenzione relative alle manutenzioni del periodo 01/01/2015 - 30/11/2015*

**Decreto 148/EFR del 29/12/2015**

*Proroga al 30/06/2016 termine invio Dichiarazioni avvenuta*

*Manutenzione relative alle manutenzioni del periodo 01/01/2015 – 31/05/2016.*



[www.energiaenergetica.enea.it](http://www.energiaenergetica.enea.it)  
[energiaenergetica@enea.it](mailto:energiaenergetica@enea.it)



# Evoluzione normativa

Legge Regionale 20 aprile 2015 n. 19



***La Legge Regionale 2 maggio 2016, n. 10***

*Modifiche alla legge regionale 20 aprile 2015, n. 19 -  
Norme in materia di esercizio e controllo degli impianti  
termici degli edifici*



[www.energiaenergetica.enea.it](http://www.energiaenergetica.enea.it)  
[energiaenergetica@enea.it](mailto:energiaenergetica@enea.it)



# Evoluzione normativa

## ***La Legge Regionale 2 maggio 2016, n. 10***



### **Si compone da soli 6 articoli**

*Art. 1 – Modifica dell'articolo 8 della l.r. 19/2015*

*Art. 2 - Modifica dell'articolo 12 della l.r. 19/2015*

*Art. 3 - Modifica dell'articolo 18 della l.r. 19/2015*

*Art. 4 - Sostituzione dell'Allegato 8 della l.r. 19/2015*

*Art. 5 - Norme transitorie e finali*

*Art. 6 - Dichiarazione d'urgenza*



# Evoluzione normativa

## ***La Legge Regionale 2 maggio 2016, n. 10***



*La data programmata per l'ispezione può essere modificata **per non più di due volte consecutive** se l'utente ne fa richiesta per iscritto o ne dà comunicazione, anche telefonica, con almeno tre giorni di anticipo. La nuova data è fissata entro e non oltre i **venti giorni successivi** rispetto alla data originariamente proposta*



# Evoluzione normativa

***La Legge Regionale 2 maggio 2016, n. 10***



*Il Codice catasto è composto da **4 lettere** che identificano l'ente preposto alle ispezioni (autorità competente) e da **8 numeri** che rappresentano il numero progressivo dell'impianto*

**XXXX XXXXXXXX**

**Autorità  
Competente**

**Numero progressivo dell'impianto**



[www.energiaenergetica.enea.it](http://www.energiaenergetica.enea.it)  
[energiaenergetica@enea.it](mailto:energiaenergetica@enea.it)



# Evoluzione normativa

***La Legge Regionale 2 maggio 2016, n. 10***



## Art. 3 Comma 1

*l'autorità competente che si avvale della proroga di cui alla lettera c) deve avviare, entro il mese successivo al termine indicato nell'atto e con le modalità previste dalla l.r. 9/2008, i controlli e le ispezioni relativi alle **autocertificazioni del biennio 2013/2014** come previsto nell'atto di proroga. Tali controlli e ispezioni devono concludersi **entro un anno** dal termine della proroga.*





# Evoluzione normativa

***La Legge Regionale 2 maggio 2016, n. 10***



## Art. 3 Comma 2

*La Giunta regionale con proprio atto, sentiti i rappresentanti dei soggetti interessati di cui all'articolo 15, comma 1, detta criteri ed indirizzi per la corretta applicazione di questa legge.*



[www.energiaenergetica.enea.it](http://www.energiaenergetica.enea.it)  
[energiaenergetica@enea.it](mailto:energiaenergetica@enea.it)



# Evoluzione normativa

***La Legge Regionale 2 maggio 2016, n. 10***

## Art. 5 Comma 1



le autorità competenti di cui all'articolo 2, comma 1, che hanno stabilito di concludere entro il 31 dicembre 2014 la campagna di autocertificazione per il biennio 2013/2014 e hanno concluso i controlli e le ispezioni relative ai bienni precedenti, effettuano i controlli documentali e le ispezioni relative al biennio 2013/2014 entro **il 31 dicembre 2016** con le modalità previste dalla l.r. 9/2008 (prima era il **30 dicembre 2015**)

**ENEA**  
EFFICIENZA ENERGETICA

[www.energiaenergetica.enea.it](http://www.energiaenergetica.enea.it)  
[energiaenergetica@enea.it](mailto:energiaenergetica@enea.it)



# Evoluzione normativa

***La Legge Regionale 2 maggio 2016, n. 10***



## Art. 5 Comma 2

Il termine del **30 giugno 2017**, contenuto nella lettera i) del comma 1 dell'articolo 18 della l.r. 19/2015, può essere anticipato a decorrere dal **30 settembre 2016** con **atto delle autorità competenti**, previa comunicazione al dirigente della struttura organizzativa regionale competente.



[www.energiaenergetica.enea.it](http://www.energiaenergetica.enea.it)  
[energiaenergetica@enea.it](mailto:energiaenergetica@enea.it)



# Evoluzione normativa

***La Legge Regionale 2 maggio 2016, n. 10***

## **Art. 5 Comma 3**



Per le manutenzioni effettuate nel periodo dal 1° gennaio 2015 al 31 maggio 2016 sugli impianti previsti dal comma 4 dell'articolo 4 e dalla lettera l) del comma 1 dell'articolo 18 della l.r. 19/2015, l'invio della dichiarazione di avvenuta manutenzione deve avvenire entro il 30 giugno 2016.



[www.energiaenergetica.enea.it](http://www.energiaenergetica.enea.it)  
[energiaenergetica@enea.it](mailto:energiaenergetica@enea.it)



# Evoluzione normativa

***La Legge Regionale 2 maggio 2016, n. 10***

## Art. 5 Comma 4



Al posto della dichiarazione di avvenuta manutenzione, per le **manutenzioni effettuate dal 1° gennaio 2015 al 30 settembre 2015** può essere inviato il rapporto di controllo tecnico di cui agli **Allegati G e F** al decreto legislativo 19 agosto 2005, n. 192 o il **rapporto di controllo di efficienza energetica di tipo 1 (REE)** di cui all'Allegato II al decreto del Ministero dello sviluppo economico 10 febbraio 2014.



[www.energiaenergetica.enea.it](http://www.energiaenergetica.enea.it)  
[energiaenergetica@enea.it](mailto:energiaenergetica@enea.it)



# Evoluzione normativa

***La Legge Regionale 2 maggio 2016, n. 10***

**Art. 6**

**Dichiarazione di urgenza.**

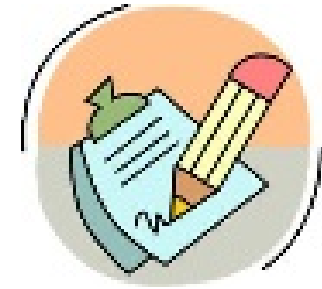


[www.energiaenergetica.enea.it](http://www.energiaenergetica.enea.it)  
[energiaenergetica@enea.it](mailto:energiaenergetica@enea.it)



# Modulistica

Decreto 61/EFR del 04/06/2015



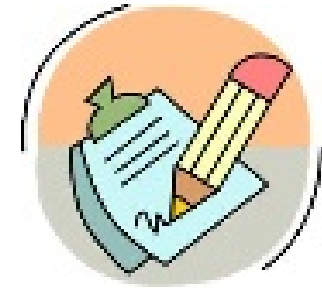
- Dichiarazione di avvenuta manutenzione (DAM)
- Dichiarazione della frequenza e elenco delle operazioni di controllo e manutenzione (DFM)
- Rapporto di controllo dell'efficienza energetica (REE)



[www.energiaenergetica.enea.it](http://www.energiaenergetica.enea.it)  
[energiaenergetica@enea.it](mailto:energiaenergetica@enea.it)



# Modulistica Dichiarazione di avvenuta manutenzione



- **DAM INTERMEDIA**
- **DAM INIZIALE**

STESSO MODULO (Allegato 8 alla DPF 61/EFR del 4 giugno 2015)



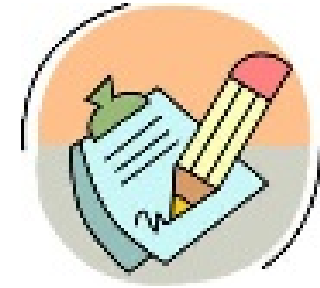
[www.energiaenergetica.enea.it](http://www.energiaenergetica.enea.it)  
[energiaenergetica@enea.it](mailto:energiaenergetica@enea.it)





# Modulistica

## Dichiarazione di avvenuta manutenzione



### **DAM INTERMEDIA**

(serve per comunicare all'Autorità Competente se sono state eseguite le manutenzioni precedenti)

### **A quali impianti si applica**

A tutti gli impianti alimentati a gas aventi una potenza termica nominale utile compresa tra 10 kW e 100 kW che devono essere sottoposti ad una manutenzione annuale o biennale

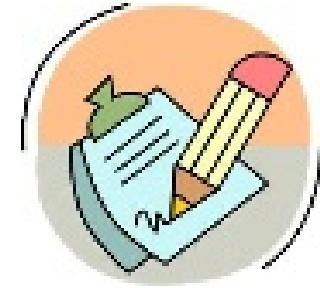


[www.energiaenergetica.enea.it](http://www.energiaenergetica.enea.it)  
[energiaenergetica@enea.it](mailto:energiaenergetica@enea.it)



# Modulistica

## Dichiarazione di avvenuta manutenzione



### **DAM INTERMEDIA**

(tutti gli impianti alimentati a gas aventi una potenza termica nominale utile compresa tra 10 kW e 100 kW che devono essere sottoposti ad una manutenzione annuale o biennale)

#### **Chi deve compilarla**

La deve compilare il MANUTENTORE in tre copie:

- Una copia rimane al manutentore
- Una copia va rilasciata all'utente
- Una copia va inviata all'Autorità Competente (la invia il Manutentore)

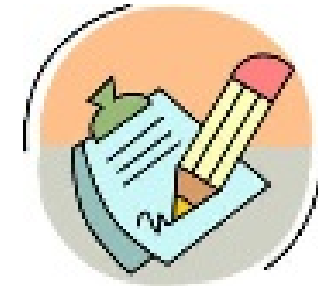
#### Attenzione:

- La DAM deve essere controfirmata dall'utente per presa visione
- La redazione e l'invio della DAM deve essere a costo zero per l'utente



# Modulistica

## Dichiarazione di avvenuta manutenzione



### DAM INTERMEDIA

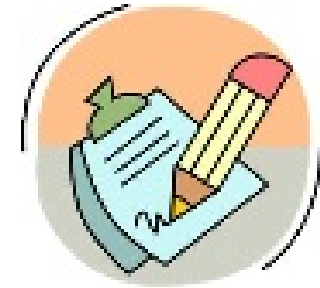
Quando va compilata e inviata all'Autorità Competente

La DAM intermedia va compilata a metà del periodo previsto, per la stessa tipologia di impianto, nella tabella dell'allegato 3 alla Legge Regionale 19/2015 (quattro anni).

Tipologia impianto	Alimentazione	Potenza termica utile <sup>(1)</sup> [kW]	Cadenza in anni della trasmissione all'autorità competente	Rapporto di controllo di efficienza energetica
Impianti con generatore di calore a fiamma	Generatori alimentati a combustibile liquido o solido	$10 \leq P \leq 100$	2	Rapporto tipo 1
		$P > 100$	1	
	Generatori alimentati a gas, metano o Gpl <sup>(2)</sup>	$10 \leq P \leq 100$	4	Rapporto tipo 1
		$P > 100$	2	

# Modulistica

## Dichiarazione di avvenuta manutenzione



### **DAM INTERMEDIA**

#### **Da che data occorre partire per calcolare la data di invio**

- Per gli impianti esistenti alla data di entrata in vigore della Legge Regionale 19/2015 occorre partire dalla data di invio dell'ultima autocertificazione (allegato F o G) munito di bollino (da 7 euro) relativo al biennio 2013/2014
- In caso di nuova installazione/ristrutturazione o riattivazione impianto termico e anche in caso di sostituzione della caldaia dopo 2 anni dall'evento.

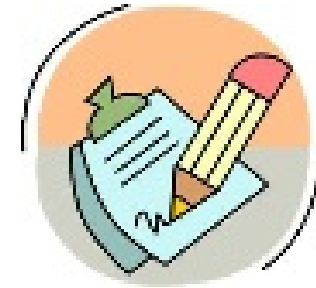
Attenzione:

Gli impianti per i quali non è stata fatta l'autocertificazione munita di bollino relativa al biennio 2013/2014 non devono produrre subito la DAM ma il Rapporto di Efficienza Energetica (REE) munito di bollino entro il 30 giugno 2017 e dopo due anni la DAM.



# Modulistica

## Dichiarazione di avvenuta manutenzione



### **DAM INTERMEDIA** esempio

Supposto inviato **nel maggio 2014** l'ultimo rapporto di controllo tecnico (allegato G) munito di bollino relativo alla campagna 2013/2014

**2016**

Dichiarazione di Avvenuta Manutenzione (entro maggio)

**2018**

Rapporto di controllo di efficienza energetica con bollino (entro maggio)

**2020**

Dichiarazione di Avvenuta Manutenzione (entro maggio)

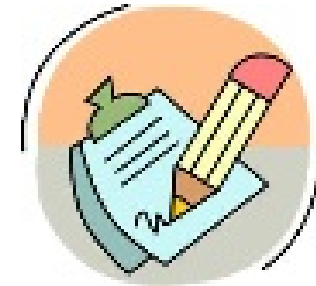
**2022**

Rapporto di controllo di efficienza energetica con bollino (entro maggio)



# Modulistica

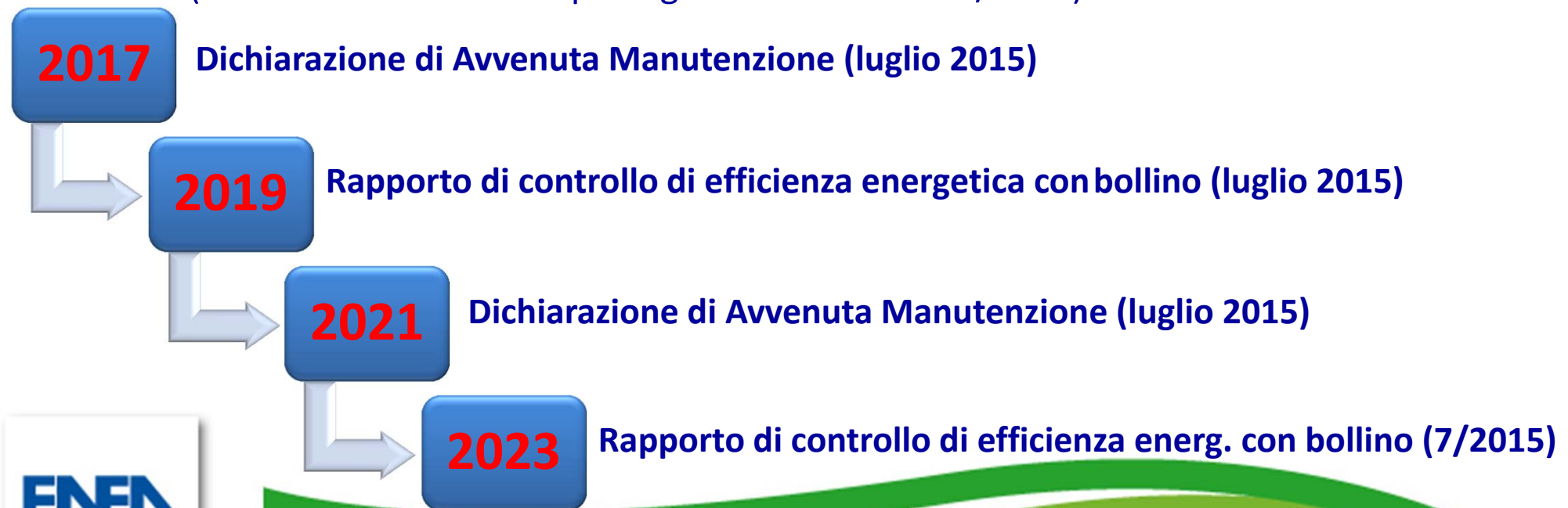
## Dichiarazione di avvenuta manutenzione



### DAM INTERMEDIA

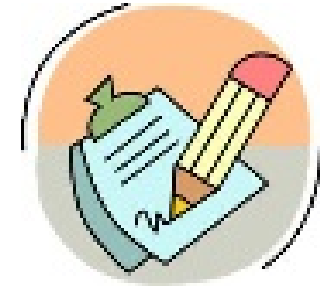
**Esempio** (territori che hanno usufruito della proroga al 2016 del biennio 2013/2014)

Supposto inviato a luglio 2015 l'ultimo rapporto di controllo tecnico (allegato G) munito di bollino (avendo usufruito della proroga del biennio 2013/2014)



# Modulistica

## Dichiarazione di avvenuta manutenzione



### **DAM INIZIALE**

(serve per comunicare all'Autorità Competente il nome dell'installatore dell'impianto)

### **A quali impianti si applica**

A tutti gli impianti termici, ovvero generatori di calore a fiamma, pompe di calore/gruppi frigo, teleriscaldamento, cogenerazione aventi una potenza termica nominale utile superiore a 10 kW per quelli dotati di generatore di calore a fiamma o di scambiatore di calore del teleriscaldamento, superiore a 12 kW per pompe di calore/gruppi frigo ed inferiore a 50 kW (elettrici) per gli impianti di cogenerazione.

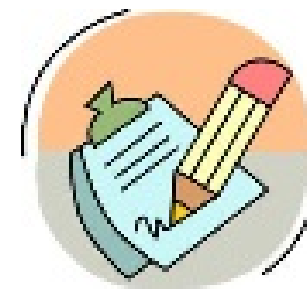


[www.energiaenergetica.enea.it](http://www.energiaenergetica.enea.it)  
[energiaenergetica@enea.it](mailto:energiaenergetica@enea.it)



# Modulistica

## Dichiarazione di avvenuta manutenzione



### DAM INIZIALE

(per qualsiasi tipologia di impianto termico, ovvero generatori di calore a fiamma, pompe di calore/gruppi frigo, teleriscaldamento, cogenerazione)

### Chi deve compilarla

La deve compilare il MANUTENTORE in tre copie:

- Una copia rimane al manutentore
- Una copia va rilasciata all'utente
- Una copia va inviata all'Autorità Competente (la invia il Manutentore)

#### Attenzione:

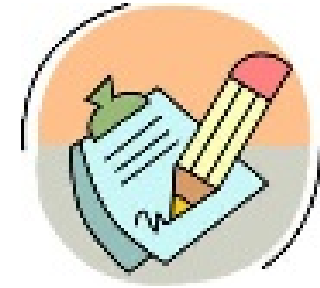
- La DAM deve essere controfirmata dall'utente per presa visione
- La redazione e l'invio della DAM deve essere a costo zero per l'utente





# Modulistica

## Dichiarazione di avvenuta manutenzione



### **DAM INIZIALE**

(per qualsiasi tipologia di impianto termico, ovvero generatori di calore a fiamma, pompe di calore/gruppi frigo, teleriscaldamento, cogenerazione)

### **Quando va compilata e inviata all'Autorità Competente**

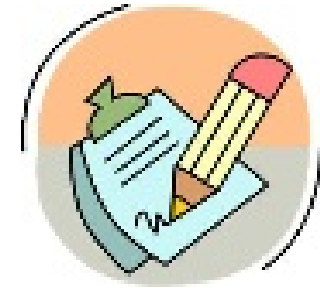
La DAM iniziale va compilata dal manutentore alla prima manutenzione utile o contestualmente a:

- Installazione nuovo impianto;
- Ristrutturazione impianto termico;
- Sostituzione caldaia
- Riattivazione di impianto precedentemente disattivato.



# Modulistica

## Dichiarazione di frequenza ed elenco delle manutenzioni



### **DICHIARAZIONE DELLA FREQUENZA ED ELENCO DELLE OPERAZIONI DI CONTROLLO E MANUTENZIONE AL FINE DI GARANTIRE LA SICUREZZA DELLE PERSONE E DELLE COSE (DFM)**

#### **MODULI:**

- Allegato 4 alla DPF 61/EFR del 4 giugno 2015 per i generatori di calore a fiamma;**
- Allegato 5 alla DPF 61/EFR del 4 giugno 2015 per pompe di calore/gruppi frigo;**
- Allegato 6 alla DPF 61/EFR del 4 giugno 2015 per scambiatori teleriscaldamento;**
- Allegato 7 alla DPF 61/EFR del 4 giugno 2015 per i cogeneratori;**

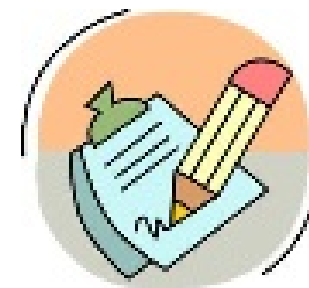


[www.energiaenergetica.enea.it](http://www.energiaenergetica.enea.it)  
[energiaenergetica@enea.it](mailto:energiaenergetica@enea.it)



# Modulistica

## Dichiarazione di frequenza ed elenco delle manutenzioni



### **DICHIARAZIONE DELLA FREQUENZA ED ELENCO DELLE OPERAZIONI DI CONTROLLO E MANUTENZIONE**

(serve per comunicare all'Autorità Competente la periodicità delle manutenzioni dell'impianto)

#### **A quali impianti si applica**

A tutti gli impianti termici, ovvero generatori di calore a fiamma, pompe di calore/gruppi frigo, teleriscaldamento, cogenerazione indipendentemente dalla potenza.

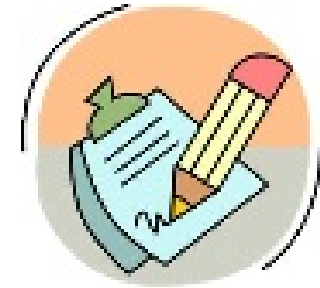


[www.energiaenergetica.enea.it](http://www.energiaenergetica.enea.it)  
[energiaenergetica@enea.it](mailto:energiaenergetica@enea.it)



# Modulistica

## Dichiarazione di frequenza ed elenco delle manutenzioni



### DICHIARAZIONE DELLA FREQUENZA ED ELENCO DELLE OPERAZIONI DI CONTROLLO E MANUTENZIONE

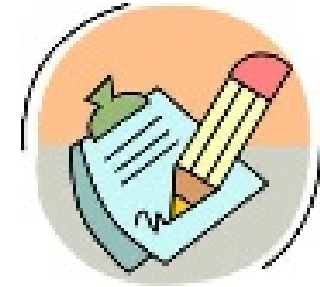
#### Che cosa occorre dichiarare

- le istruzioni relative al controllo periodico degli impianti indicando i singoli controlli da effettuare
- la frequenza dei controlli



# Modulistica

## Dichiarazione di frequenza ed elenco delle manutenzioni



### DICHIARAZIONE DELLA FREQUENZA ED ELENCO DELLE OPERAZIONI DI CONTROLLO E MANUTENZIONE

#### Chi deve compilarla

La deve compilare il **MANUTENTORE** per gli impianti esistenti e l'**INSTALLATORE** per i nuovi impianti in tre copie:

- Una copia rimane al manutentore o all'installatore
- Una copia va rilasciata all'utente
- Una copia va inviata all'Autorità Competente (la invia il Manutentore)

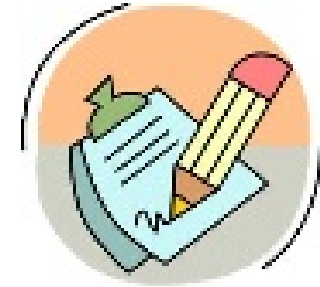
#### Attenzione:

- La DFM deve essere controfirmata dall'utente per presa visione
- La redazione e l'invio della DFM deve essere a costo zero per l'utente



# Modulistica

## Dichiarazione di frequenza ed elenco delle manutenzioni



### DICHIARAZIONE DELLA FREQUENZA ED ELENCO DELLE OPERAZIONI DI CONTROLLO E MANUTENZIONE

#### Quando va compilata e inviata all'Autorità Competente

La DFM va compilata e inviata all'Autorità Competente dall'installatore contestualmente a:

- Installazione nuovo impianto o ristrutturazione di un impianto esistente;
- Sostituzione caldaia

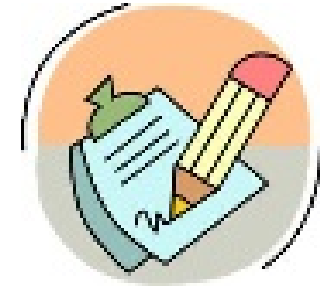
La DFM va compilata e inviata all'Autorità Competente dal manutentore:

- La prima volta che esegue una manutenzione su un impianto
- Ogni qualvolta occorre cambiare la periodicità delle manutenzioni
- Riattivazione di impianto precedentemente disattivato.



# Modulistica

## Dichiarazione di frequenza ed elenco delle manutenzioni



### DICHIARAZIONE DELLA FREQUENZA ED ELENCO DELLE OPERAZIONI DI CONTROLLO E MANUTENZIONE

### Particolari condizioni dettate dalla Legge Nazionale (DPR 74/2013)

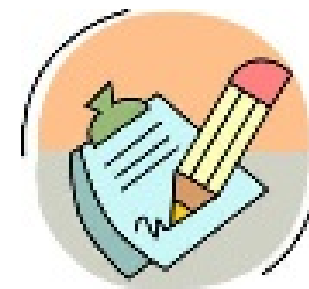
Nel dichiarare la frequenza ed elenco delle manutenzioni di cui ha bisogno l'impianto termico il manutentore e l'installatore debbono obbligatoriamente tener conto:

- delle istruzioni tecniche per l'uso e la manutenzione rese disponibili dall'impresa installatrice;
- delle prescrizioni indicate dai fabbricanti degli specifici componenti dell'impianto (libretti di uso e manutenzione);
- delle prescrizioni contenute nelle normative UNI e CEI per gli specifici componenti dell'impianto.



# Modulistica

## Rapporto di controllo dell'efficienza energetica



# RAPPORTO DI CONTROLLO DELL'EFFICIENZA ENERGETICA (REE)

### MODULI:

Allegato 9 alla DPF 61/EFR del 4 giugno 2015 per i generatori di calore a fiamma;

Allegato 10 alla DPF 61/EFR del 4 giugno 2015 per pompe di calore/gruppi frigo;

Allegato 11 alla DPF 61/EFR del 4 giugno 2015 per scambiatori teleriscaldamento;

Allegato 12 alla DPF 61/EFR del 4 giugno 2015 per i cogeneratori;



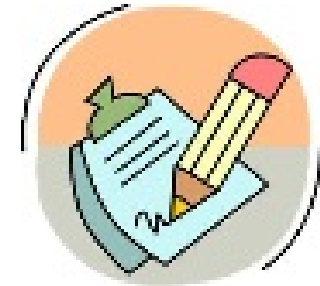
[www.energiaenergetica.enea.it](http://www.energiaenergetica.enea.it)  
[energiaenergetica@enea.it](mailto:energiaenergetica@enea.it)





# Modulistica

## Rapporto di controllo dell'efficienza energetica



### **RAPPORTO DI CONTROLLO DELL'EFFICIENZA ENERGETICA (REE)**

(serve per comunicare all'Autorità Competente le manutenzioni ed i controlli di efficienza effettuate nell'impianto e pagare il contributo previsto per legge – segno identificativo o bollino)

### **A quali impianti si applica**

A tutti gli impianti termici, ovvero generatori di calore a fiamma, pompe di calore/gruppi frigo, teleriscaldamento, cogenerazione indipendentemente dalla potenza.

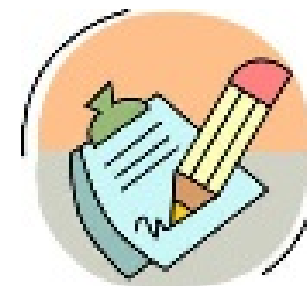


[www.energiaenergetica.enea.it](http://www.energiaenergetica.enea.it)  
[energiaenergetica@enea.it](mailto:energiaenergetica@enea.it)



# Modulistica

## Rapporto di controllo dell'efficienza energetica



### **RAPPORTO DI CONTROLLO DELL'EFFICIENZA ENERGETICA (REE)**

#### **Chi deve compilarlo**

**Lo deve compilare il MANUTENTORE al termine di ogni operazione di controllo e manutenzione:**

- **Una copia rimane al manutentore o all'installatore**
- **Una copia va rilasciata all'utente**

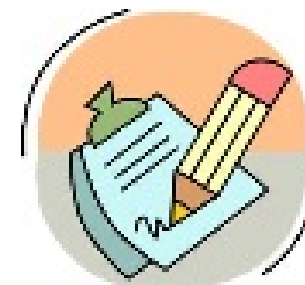
**Attenzione:**

- **Se durante la manutenzione si effettuano controlli non previsti nel modulo pertinente del rapporto occorre allegare allo stesso un altro documento che contenga tali controlli (Esempio: ex allegati F o G oppure UNI 10435 – 10436 ecc.)**
- **Se durante la manutenzione non si fa il controllo della combustione non occorre compilare il relativo campo del modulo**



# Modulistica

## Rapporto di controllo dell'efficienza energetica



### RAPPORTO DI CONTROLLO DELL'EFFICIENZA ENERGETICA (REE) il REE va anche compilato

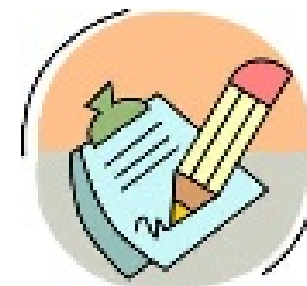
Ogni qualvolta si esegue il controllo dell'efficienza energetica su impianti con generatore di calore a fiamma superiore a 10 kW (pot. nom. Utile) e su pompe di calore/gruppi frigo con potenza superiore a 12 kW (pot. nom. Utile) secondo la tabella dell'allegato 3 alla Legge Regionale 19/2015 .

Tipologia impianto	Alimentazione	Potenza termica utile <sup>(1)</sup> [kW]	Cadenza in anni della trasmissione all'autorità competente	Rapporto di controllo di efficienza energetica
Impianti con generatore di calore a fiamma	Generatori alimentati a combustibile liquido o solido	$10 \leq P \leq 100$	2	Rapporto tipo 1
		$P > 100$	1	
	Generatori alimentati a gas, metano o Gpl <sup>(2)</sup>	$10 \leq P \leq 100$	4	Rapporto tipo 1
		$P > 100$	2	



# Modulistica

## Rapporto di controllo dell'efficienza energetica



### **RAPPORTO DI CONTROLLO DELL'EFFICIENZA ENERGETICA (REE)** **il REE va anche compilato:**

Ogni qualvolta si esegue il controllo dell'efficienza energetica secondo la tabella dell'allegato 3 alla Legge Regionale 19/2015 .

#### **In questo caso:**

La deve compilare il MANUTENTORE in tre copie:

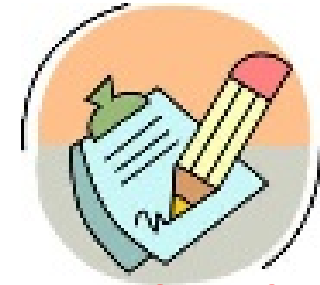
- Una copia rimane al manutentore
- Una copia va rilasciata all'utente
- Una copia va inviata all'Autorità Competente (la invia il Manutentore).

Alle copie va applicato il segno identificativo (bollino) previsto per la tipologia di impianto in esame secondo le tabelle dell'allegato 7 alla Legge Regionale 19/2015.



# Modulistica

## Rapporto di controllo dell'efficienza energetica



**RAPPORTO DI CONTROLLO DELL'EFFICIENZA ENERGETICA (REE)**  
il REE va anche compilato:

Ogni qualvolta si esegue il controllo dell'efficienza energetica secondo la tabella dell'allegato 3 alla Legge Regionale 19/2015 .

**Costo del segno identificativo (articolo 11, comma 3)**

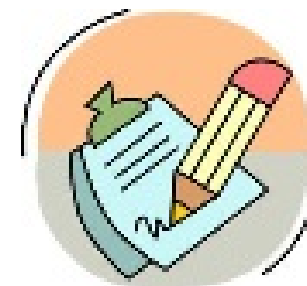
### Generatori di calore a fiamma

Potenza utile nominale complessiva dell'impianto (kW)	Contributo <sup>(1)</sup> (€)
Da 10 a 100	14,00
Da 101 a 200	56,00
Da 201 a 300	98,00
Superiori a 300	140,00



# Modulistica

## Rapporto di controllo dell'efficienza energetica



### **RAPPORTO DI CONTROLLO DELL'EFFICIENZA ENERGETICA (REE)** **il REE va anche compilato:**

Ogni qualvolta si esegue il controllo dell'efficienza energetica secondo la tabella dell'allegato 3 alla Legge Regionale 19/2015 .

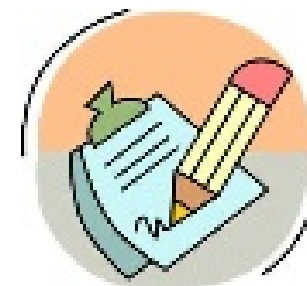
### **Da che data occorre partire per calcolare la data di invio:**

- 1) Per gli impianti esistenti alla data di entrata in vigore della Legge Regionale 19/2015, alimentati a gas con potenza nominale utile compresa tra 10 e 100 kW occorre partire dalla data di invio dell'ultima autocertificazione (allegato F o G) munito di bollino (da 7 euro) riferito al biennio 2013/2014 . Per tutti gli altri entro il 30 giugno 2017;
- 2) In caso di nuova installazione/ristrutturazione o riattivazione impianto termico e anche in caso di sostituzione della caldaia occorre ripartire da tale data per calcolare il prossimo invio.



# Modulistica

## Rapporto di controllo dell'efficienza energetica



### **RAPPORTO DI CONTROLLO DELL'EFFICIENZA ENERGETICA (REE)** **il REE va anche compilato:**

Ogni qualvolta si esegue il controllo dell'efficienza energetica secondo la tabella dell'allegato 3 alla Legge Regionale 19/2015 .

**Esempio** impianto alimentato a gas con potenza utile nom. inferiore a 100 kW

Supposto inviato **nel maggio 2013** l'ultimo rapporto di controllo tecnico (allegato G) munito di bollino riferito al biennio 2013/2014

**2017**

(entro maggio) Rapporto di controllo di efficienza energetica con bollino

**2021**

Rapporto di controllo di effic. energ. con bollino (entro maggio)

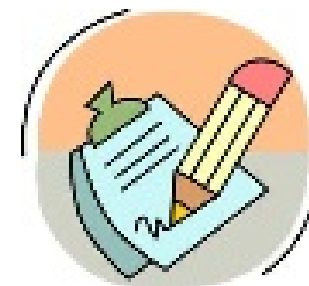


[www.energiaenergetica.enea.it](http://www.energiaenergetica.enea.it)  
[energiaenergetica@enea.it](mailto:energiaenergetica@enea.it)



# Modulistica

## Rapporto di controllo dell'efficienza energetica



### **RAPPORTO DI CONTROLLO DELL'EFFICIENZA ENERGETICA (REE)** **il REE va anche compilato:**

Ogni qualvolta si esegue il controllo dell'efficienza energetica secondo la tabella dell'allegato 3 alla Legge Regionale 19/2015 .

**Esempio** impianto alimentato a gas con potenza utile nom. inferiore a 100 kW nei territori che hanno usufruito della proroga al 2016 del biennio 2013/2104

Supposto inviato nel 2016 (entro il 30 giugno) l'ultimo rapporto di controllo tecnico (allegato G) munito di bollino riferito al biennio 2013/2014

**2020**

Rapporto di controllo di efficienza energet. con bollino (entro il 30 giugno)

**2024**

Rapporto di controllo di eff. energ. con bollino (entro il 30 giugno)

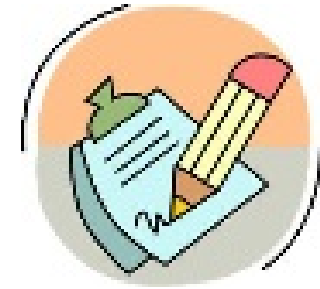




# Modulistica

## Tablelle riassuntive

### Impianti con generatore di calore a fiamma



Scaricabili dal sito della Regione Marche al link:  
<http://www.regione.marche.it/Regione-Utile/Energia/Impianti-termici>

[ALIMENTATI A COMBUSTIBILE GASSOSO \(Metano o GPL\)](#)

[ALIMENTATI A COMBUSTIBILE LIQUIDO O SOLIDO](#)



[www.energiaenergetica.enea.it](http://www.energiaenergetica.enea.it)  
[energiaenergetica@enea.it](mailto:energiaenergetica@enea.it)



# Modulistica

## Tabelle riassuntive

### Impianti con generatore di calore a fiamma (nei territori che usufruiscono la proroga al 30 maggio 2016 del biennio 2103/2014)



Scaricabili dal sito della Regione Marche al link:

<http://www.regione.marche.it/Regione-Utile/Energia/Impianti-termici>

[CON POTENZA TERMICA NOMINALE UTILE COMPRESA TRA 10 kW E 100 kW ALIMENTATI A COMBUSTIBILE GASSOSO \(Metano o GPL\)](#)

[CON POTENZA TERMICA NOMINALE UTILE SUPERIORE A 100 kW ALIMENTATI A COMBUSTIBILE GASSOSO \(Metano o GPL\)](#)

[CON POTENZA TERMICA NOMINALE UTILE COMPRESA TRA 10 kW E 100 kW ALIMENTATI A COMBUSTIBILE LIQUIDO](#)

[CON POTENZA TERMICA NOMINALE UTILE SUPERIORE A 100 kW ALIMENTATI A COMBUSTIBILE LIQUIDO](#)



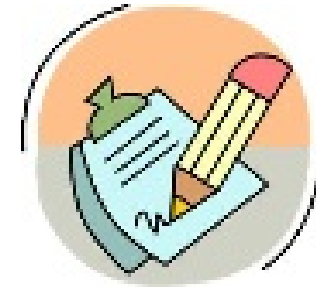
[www.energiaenergetica.enea.it](http://www.energiaenergetica.enea.it)  
[energiaenergetica@enea.it](mailto:energiaenergetica@enea.it)



# Modulistica

## Tabelle riassuntive

### Impianti a pompe di calore o gruppi frigo



Scaricabili dal sito della Regione Marche al link:  
<http://www.regione.marche.it/Regione-Utile/Energia/Impianti-termici>

[A COMPRESSIONE DI VAPORE AZIONATE DA MOTORE ENDOTERMICO](#)

[A COMPRESSIONE DI VAPORE AD AZIONAMENTO ELETTRICO O AD ASSORBIMENTO A FIAMMA DIRETTA](#)

[AD ASSORBIMENTO ALIMENTATE DA ENERGIA TERMICA](#)



[www.energiaenergetica.enea.it](http://www.energiaenergetica.enea.it)  
[energiaenergetica@enea.it](mailto:energiaenergetica@enea.it)



# Calcolo delle potenze



## CALCOLO DELLE POTENZE

Quale potenza occorre considerare per calcolare l'importo dei bollini e la periodicità dell'invio del REE - Rapporto di Controllo dell'Efficienza Energetica munito di segno identificativo (bollino)?



[www.energiaenergetica.enea.it](http://www.energiaenergetica.enea.it)  
[energiaenergetica@enea.it](mailto:energiaenergetica@enea.it)



# Calcolo delle potenze



## **CALCOLO DELLE POTENZE**

(potenza da considerare per calcolare l'importo dei bollini e la periodicità dell'invio del Rapporto di Controllo dell'Efficienza Energetica munito di segno identificativo (bollino))

- **IMPIANTI CON GENERATORI DI CALORE A FIAMMA**
- **IMPIANTI CON POMPE DI CALORE/GRUPPI FRIGO**



[www.energiaenergetica.enea.it](http://www.energiaenergetica.enea.it)  
[energiaenergetica@enea.it](mailto:energiaenergetica@enea.it)



# Calcolo delle potenze



## **CALCOLO DELLE POTENZE**

(potenza da considerare per calcolare l'importo dei bollini e la periodicità dell'invio del Rapporto di Controllo dell'Efficienza Energetica munito di segno identificativo (bollino))

### ➤ **IMPIANTI CON GENERATORI DI CALORE A FIAMMA**

Occorre sommare le potenze nominali utili (quelle di targa) dei singoli generatori di calore (caldaie) se:

- Sono inseriti nello stesso sistema di distribuzione
- Funzionanti con lo stesso tipo di combustibile (gassoso, solido, liquido)



# Calcolo delle potenze



## CALCOLO DELLE POTENZE

(potenza da considerare per calcolare l'importo dei bollini e la periodicità dell'invio del Rapporto di Controllo dell'Efficienza Energetica munito di segno identificativo (bollino))

## ECCEZIONE

In capannoni ad uso industriale, artigianale, commerciale e dei servizi come palestre, ospedali, piscine, cinema ecc. (per capannone si intende un immobile costruito da moduli prefabbricati in cemento armato precompresso o in acciaio ad un solo livello di piano)

In presenza di generatori di aria calda non aventi un sistema di distribuzione in comune occorre comunque sommare le potenze utili nominali dei generatori, sempreché singolarmente siano superiori a 10 kW , abbiano lo stesso tipo di combustibile (gassoso, solido, liquido) e servano lo stesso ambiente.



# Calcolo delle potenze



## **CALCOLO DELLE POTENZE**

(potenza da considerare per calcolare l'importo dei bollini e la periodicità dell'invio del Rapporto di Controllo dell'Efficienza Energetica munito di segno identificativo (bollino))

### ➤ **IMPIANTI CON POMPE DI CALORE/GRUPPI FRIGO**

Occorre sommare le potenze nominali utili delle singole pompe di calore/gruppi frigo se:

- Hanno singolarmente una potenza nominale utile superiore a 12 kW
- sono inserite nello stesso sistema di distribuzione
- Azionate dallo stesso sistema (azionamento elettrico o assorbimento a fiamma diretta, motore endotermico, alimentate da energia termica)
- Producono lo stesso tipo di climatizzazione (caldo, caldo + freddo, freddo)





# Calcolo delle potenze



## CALCOLO DELLE POTENZE

(potenza da considerare per calcolare l'importo dei bollini e la periodicità dell'invio del Rapporto di Controllo dell'Efficienza Energetica munito di segno identificativo (bollino))

## ECCEZIONE

In **capannoni** ad uso industriale, artigianale, commerciale e dei servizi come palestre, ospedali, piscine, cinema ecc. (per capannone si intende un **immobile costruito da moduli prefabbricati in cemento armato precompresso o in acciaio ad un solo livello di piano**)

In presenza di pompe di calore/gruppi frigo, occorre comunque **sommare le potenze utili nominali** dei generatori presenti sempreché singolarmente siano **superiori a 12 kW**, siano **azionate dallo stesso sistema** (azionamento elettrico o assorbimento a fiamma diretta, motore endotermico, alimentate da energia termica), **producano lo stesso tipo di climatizzazione** (caldo, caldo+freddo, freddo) e servano lo stesso ambiente.



# Calcolo delle potenze



## **CALCOLO DELLE POTENZE**

(potenza da considerare per calcolare l'importo dei bollini e la periodicità dell'invio del Rapporto di Controllo dell'Efficienza Energetica munito di segno identificativo (bollino))

- **IMPIANTI CON GENERATORI IBRIDI AVENTI LO STESSO NUMERO DI MATRICOLA**

Occorre considerare la potenza nominale utile totale dichiarata dal costruttore



***Grazie per l'attenzione***

---

**Basili Rossano**  
(ENEA – UTEE)  
Tel. 071.32773