



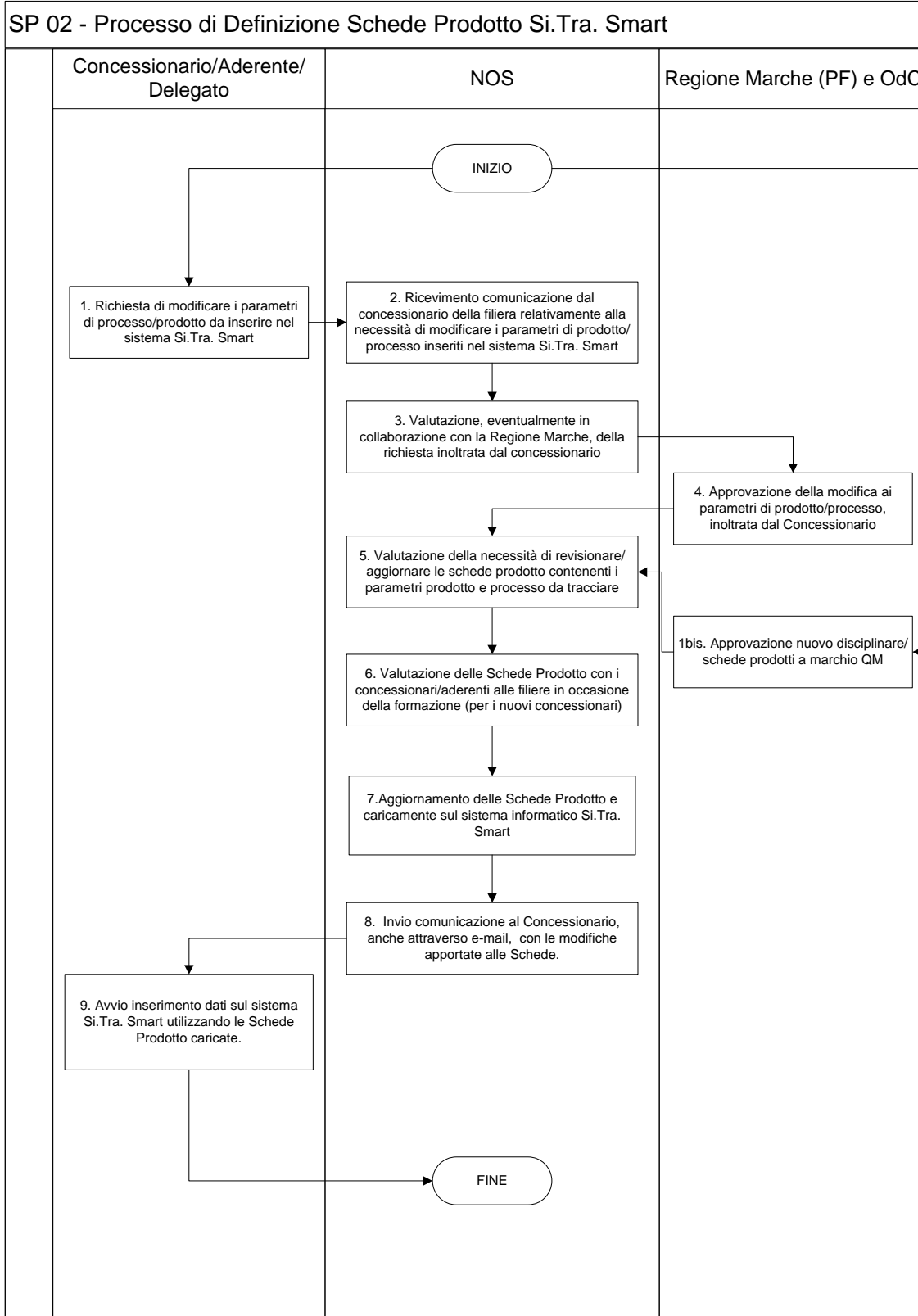
MANUALE DI GESTIONE SI.TRA. SMART


Definizione Schede Prodotto Si.Tra.

SP 02 Rev. 1
Data: 12.09.2018

Emesso da Resp. Coord. di gestione NOS _____

Verificato e Approvato da Responsabile NOS _____



	MANUALE DI GESTIONE SI.TRA. SMART Definizione Schede Prodotto Si.Tra.	SP 02 Rev. 1 Data: 12.09.2018
	Emesso da Resp. Coord. di gestione NOS _____ Verificato e Approvato da Responsabile NOS _____	

N.	Descrizione attività	Documenti di riferimento
1-1bis	Il Concessionario può richiedere l'integrazione di parametri di processo o prodotto al NOS o può richiedere alla PF, nuove schede prodotto da approvare che verranno poi trasmesse al NOS.	Schede Prodotto.
2	Il NOS provvede a valutare la richiesta di integrazione dei parametri di processo/prodotto da tracciare, all'occorrenza in collaborazione con la PF.	Comunicazione da parte del NOS dell'avvio utilizzo
3-4	Nell'eventualità in cui la modifica sia tale da richiedere un'approvazione da parte della PF (nel caso in cui i parametri possano avere un impatto sui requisiti previsti dal disciplinare o dalle schede prodotto approvate dalla PF in precedenza), il NOS attende l'approvazione formale della PF.	Approvazione modifica dei parametri di prodotto da parte della PF
5	Il NOS valuta la necessità di modificare le schede prodotto caricate sul sistema Si.Tra. Smart o di predisporre nuove Schede Prodotto, sulla base delle nuove Schede approvate trasmesse dalla PF.	
6	Quando trattasi di nuovi concessionari o aderenti, in occasione della formazione, il NOS valuta i parametri di prodotto e processo predisposti ed eventualmente attua le opportune modifiche.	
7	Il NOS carica i nuovi parametri sul sistema Si.Tra. Smart.	
8-9	Successivamente il NOS dà comunicazione al Concessionario, anche attraverso e-mail, della modifica apportata, affinché possa essere avviato il caricamento dati nel sistema.	