



# MANUALE DI GESTIONE SI.TRA. SMART

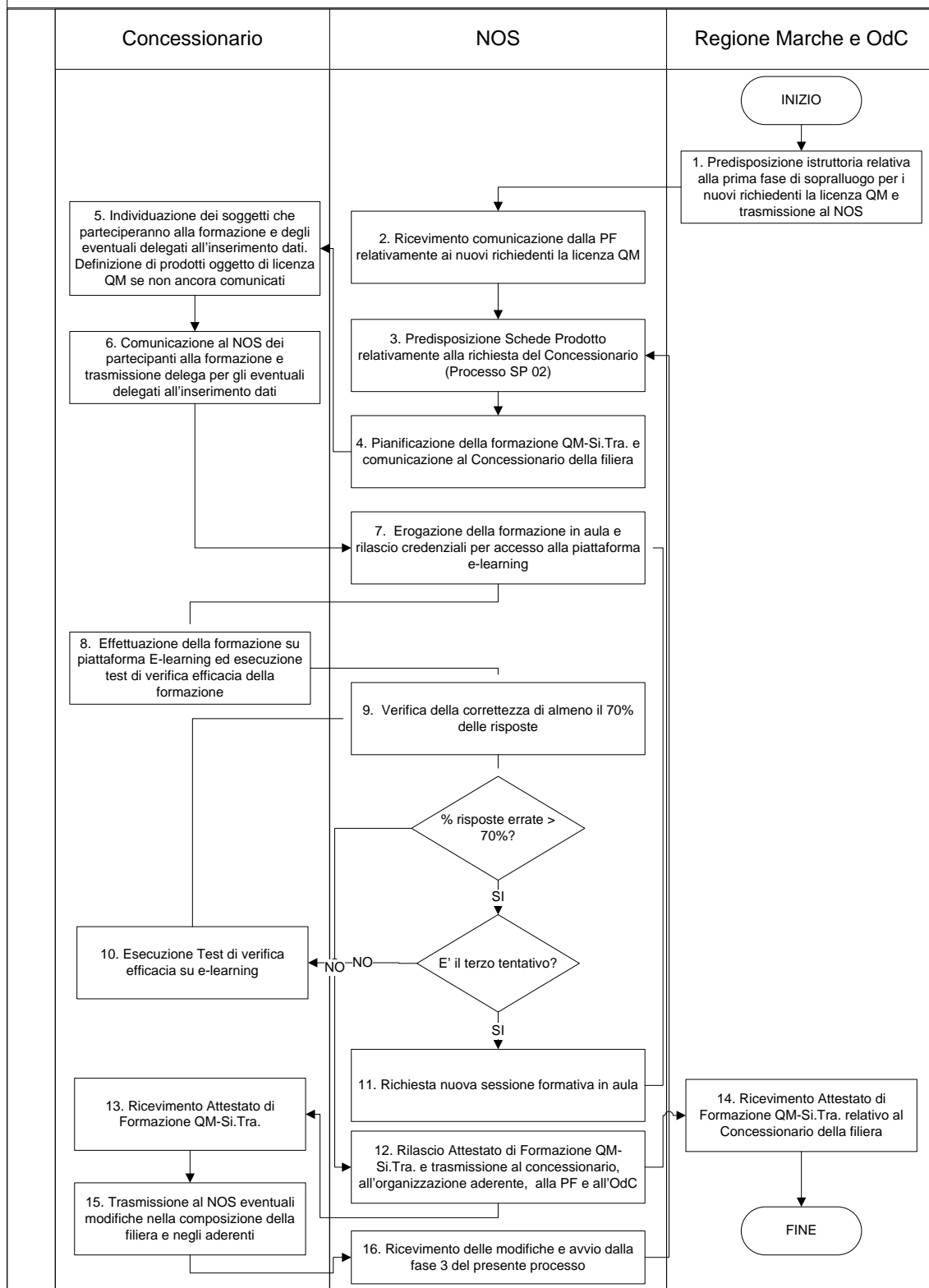
## Gestione della formazione


SP 01 Rev. 1  
Data: 12.09.2018

Emesso da Resp. Coord. di gestione NOS \_\_\_\_\_


Verificato e Approvato da Responsabile NOS \_\_\_\_\_

### SP 01 - Processo Gestione della Formazione




	<b>MANUALE DI GESTIONE SI.TRA. SMART</b> <b>Gestione della formazione</b>	SP 01 Rev. 1 Data: 12.09.2018
	Emesso da Resp. Coord. di gestione NOS _____ Verificato e Approvato da Responsabile NOS _____	


N.	Descrizione attività	Documenti di riferimento
1	<p>La Regione Marche, attraverso la PF Programmazione, sviluppo delle aree rurali, qualità delle produzioni e SDA di Macerata conclude l'istruttoria relativa al sopralluogo presso il concessionario, a seguito di una nuova richiesta di licenza QM. I risultati di tale istruttoria sono trasmessi al NOS affinché possa avviare le successive fasi operative attinenti l'utilizzo del sistema Si.Tra. Smart. . In situazioni particolari, su richiesta del concessionario richiedente e previa autorizzazione del dirigente ASSAM, possono essere avviate le attività di formazione per l'utilizzo del Si.Tra. , successivamente alla presentazione della richiesta di licenza QM ma prima che sia conclusa la fase iniziale dell'istruttoria da parte della Regione Marche. In tali casi, comunque, il rilascio dell'Attestato di formazione è subordinato alla conclusione dell'istruttoria della Regione Marche.</p>	<p>Documenti trasmessi dalla Regione Marche e relativi alla nuova richiesta di licenza QM</p>
2	<p>Il NOS provvede a valutare la documentazione pervenuta e a prendere contatti con il concessionario della filiera. Per pianificare la formazione, il NOS deve ricevere le informazioni inerenti la composizione della filiera, inclusi gli aderenti, i prodotti da certificare (previsti da disciplinare o relativi a schede prodotto approvate dalla PF).</p>	<p>Eventuali Schede Prodotto approvate dalla PF Composizione della filiera</p>
3	<p>Nell'eventualità in cui il Concessionario richieda prodotti a marchio QM che non risultano già inseriti nel sistema informatico Si.Tra. Smart, il NOS provvede a predisporre o integrare le informazioni sul sistema Si.Tra. Smart, in conformità a quanto previsto dal processo specifico SP02.</p>	<p>SP02 – Definizione schede prodotto</p>
4	<p>Il NOS provvede a pianificare la formazione per l'utilizzo del sistema Si.Tra., inviando la comunicazione al concessionario. Nella richiesta di pianificazione si richiede di indicare i nominativi degli aderenti partecipanti alla formazione e dei soggetti che saranno delegati all'inserimento dei dati in Si.Tra. Smart da parte di altre organizzazioni.</p> <p>Devono obbligatoriamente effettuare la formazione le organizzazioni concessionarie e aderenti alla filiera che produrranno prodotti a marchio QM e che quindi dovranno inserire i dati nel sistema Si.Tra. Smart., fatta eccezione per gli aderenti che delegano altri soggetti all'inserimento dei dati e per i quali dovranno essere prodotte opportune dichiarazioni di delega all'inserimento dei lotti e i produttori primari (aziende agricole e allevamenti) per i quali non risulta obbligatorio l'inserimento dei lotti nel sistema. Il concessionario deve, comunque, dichiarare chi inserirà i lotti, anche, eventualmente, per conto delle aziende primarie. Dovranno partecipare alla formazione i soggetti delegati, se non ancora in possesso dell'Attestato di Formazione per lo stesso settore.</p> <p>Le attività formative saranno erogate anche per i soggetti concessionari e aderenti alle filiere che avevano già completato l'iter di attivazione del sistema Si.Tra. alla data del 31.07.2014.</p>	<p>Modulo Richiesta di pianificazione della Formazione</p>

	<b>MANUALE DI GESTIONE SI.TRA. SMART</b> <b>Gestione della formazione</b>	SP 01 Rev. 1 Data: 12.09.2018
	Emesso da Resp. Coord. di gestione NOS _____ Verificato e Approvato da Responsabile NOS _____	

N.	Descrizione attività	Documenti di riferimento
5	Il Concessionario individua le organizzazioni aderenti e i soggetti delegati che dovranno utilizzare il sistema Si.Tra. Smart e compila il modello trasmesso dal NOS.	Modulo Richiesta di pianificazione della Formazione
6	Il Concessionario trasmette al NOS il modello compilato e le deleghe dei soggetti che dovranno inserire i dati nel sistema Si.Tra. per conto di altre organizzazioni aderenti alla filiera.	Modulo Richiesta di pianificazione della Formazione  Modello di delega all'inserimento dati in Si.Tra. Smart
7	<p>I soggetti individuati partecipano alla formazione in aula, presso la sede ASSAM. La formazione mira a presentare la documentazione di gestione del sistema, i requisiti del disciplinare di riferimento ed eventuali aspetti cogenti legati al prodotto e alla rintracciabilità. Durante la formazione è presentata la funzionalità del sistema Si.Tra. Smart, attraverso prove pratiche di inserimento dati.</p> <p>Al termine della sessione formativa o successivamente, mediante comunicazione e-mail, sono rilasciate le credenziali per l'accesso alla piattaforma E-learning dell'ASSAM e le credenziali al server di test di Si.Tra. Smart per effettuare le prove (non vincolanti ai fini dell'attivazione del sistema).</p>	Normativa cogente  Documentazione del sistema di gestione Si.Tra.  Disciplinari di produzione  Schede prodotto
8	<p>I soggetti che hanno partecipato alla formazione in aula e ai quali sono state rilasciate le credenziali per l'accesso alla piattaforma E-learning, effettuano il corso on line ed eseguono i test di verifica efficacia della formazione predisposti sulla piattaforma.</p> <p>I corsi on line che dovranno essere seguiti riguardano i concetti generali relativi al marchio QM e alla rintracciabilità e il corso specifico sul settore agroalimentare in cui opera l'organizzazione.</p> <p>I tempi richiesti per l'esecuzione dei corsi on line sono specificati nel Regolamento d'uso del Sistema Si.Tra.</p>	Documentazione sulla piattaforma e-learning Regolamento d'uso del Sistema Si.Tra.
9-10	Il NOS verifica l'esecuzione dei corsi e la correttezza dei test. Nell'eventualità in cui il soggetto abbia risposto correttamente al 70% delle domande, il NOS provvede a predisporre il rilascio dell'Attestato per l'organizzazione di riferimento. Altrimenti, l'utente deve ripetere i test fino ad un massimo di 3 volte.	
11	A seguito di 3 tentativi errati, il NOS comunica al Concessionario e all'organizzazione aderente, il mancato superamento e concorda una nuova sessione formativa in aula per le organizzazioni che hanno conseguito un risultato negativo.	
12	<p>In caso di superamento con esito positivo dei test di verifica efficacia, il Responsabile del NOS rilascia l'Attestato di Formazione QM-Si.Tra. al Concessionario alle aziende aderenti e/o delegate che hanno partecipato alla formazione e superato i test.</p> <p>Nel caso di delegati esterni (es. Tecnici e consulenti), deve essere</p>	Attestato di Formazione Si.Tra. -QM

	<b>MANUALE DI GESTIONE SI.TRA. SMART</b> <b>Gestione della formazione</b>	SP 01 Rev. 1 Data: 12.09.2018
	Emesso da Resp. Coord. di gestione NOS _____ Verificato e Approvato da Responsabile NOS _____	

N.	Descrizione attività	Documenti di riferimento
	<p>rilasciato l'Attestato nominale.</p> <p>L'Attestato di Formazione, che prevede anche l'utilizzo di codici relativi all'organizzazione e al settore produttivo definiti dal NOS, è rilasciato alle organizzazioni Concessionarie e aderenti e/o delegate e non ha una scadenza, fatta eccezione nell'eventualità in cui vengano apportate modifiche al sistema informatico o gestionale o a seguito di modifiche normative tali che il NOS ritenga opportuno ripetere la formazione ai soggetti. Tale esigenza deve essere comunicata per iscritto alle organizzazioni che hanno già partecipato in precedenza alla formazione.</p> <p>L'attestato di Formazione Si.Tra. – QM è rilasciato alle singole organizzazioni, facendo riferimento al settore per cui è stata effettuata la formazione (es. settore cereali, settore carni suine, settore lattiero-caseario, etc..) e non è vincolato alla filiera, agli specifici prodotti o all'utente (personale interno) che ha effettuato la formazione. Pertanto, se una organizzazione appartiene a più filiere dello stesso settore, l'Attestato ottenuto la prima volta, risulta comunque valido. Le organizzazioni, in ogni caso, possono richiedere sessioni formative aggiuntive in ogni momento, comunicando al NOS dell'ASSAM tale esigenza. Risulta obbligatorio effettuare ulteriori sessioni formative, nell'eventualità in cui l'inserimento dei lotti nel sistema riguardi prodotti appartenenti a disciplinari e quindi settori diversi rispetto a quelli per i quali è già stato ottenuto l'attestato.</p>	
13-14	L'Attestato di Formazione rilasciato alle organizzazioni Concessionarie e aderenti o delegati, viene trasmesso anche alla PF e all'OdC individuato dalla filiera e risulta il prerequisito per procedere alle ispezioni da parte degli Organismi di Controllo, ai fini del rilascio del marchio QM alla filiera.	Attestato di Formazione Si.Tra.-QM
15	Nell'eventualità in cui siano attuate modifiche agli aderenti della filiera o ai prodotti oggetto di licenza QM, è responsabilità del concessionario trasmettere al NOS le variazioni. I nuovi prodotti non previsti dal disciplinare QM devono essere corredati di opportuna approvazione da parte della PF e dovranno essere inseriti nel sistema Si.Tra. Smart se non presenti, affinché gli utenti possano procedere con l'inserimento dei lotti nel sistema.	
16	Quando il NOS riceve dal concessionario richieste di modifiche relative ai soggetti aderenti alla filiera, le nuove organizzazioni, se non hanno già ottenuto l'attestato di Formazione Si.Tra. – QM (ad esempio quando non risultano inserite in altre filiere a marchio QM o hanno ottenuto l'Attestato per settori diversi), dovranno partecipare alla formazione o produrre opportuna dichiarazione di delega ad altro soggetto che ha già ottenuto l'Attestato di Formazione o che intende effettuare il corso di formazione, per l'inserimento dei dati nel sistema Si.Tra. Smart.	

	<b>MANUALE DI GESTIONE SI.TRA. SMART</b> <b>Gestione della formazione</b>	SP 01 Rev. 1 Data: 12.09.2018
	Emesso da Resp. Coord. di gestione NOS _____ Verificato e Approvato da Responsabile NOS _____	

N.	Descrizione attività	Documenti di riferimento
17	Quando la modifica riguarda il personale aziendale o il delegato all'inserimento dei dati nel sistema Si.Tra., spetta all'organizzazione interessata richiedere la formazione del nuovo personale preposto all'utilizzo del sistema Si.Tra. , attraverso una comunicazione formale al NOS.	Modello di delega all'inserimento dati in Si.Tra. Smart