



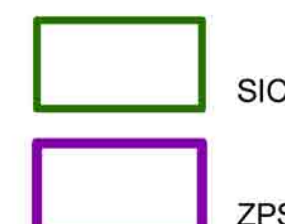
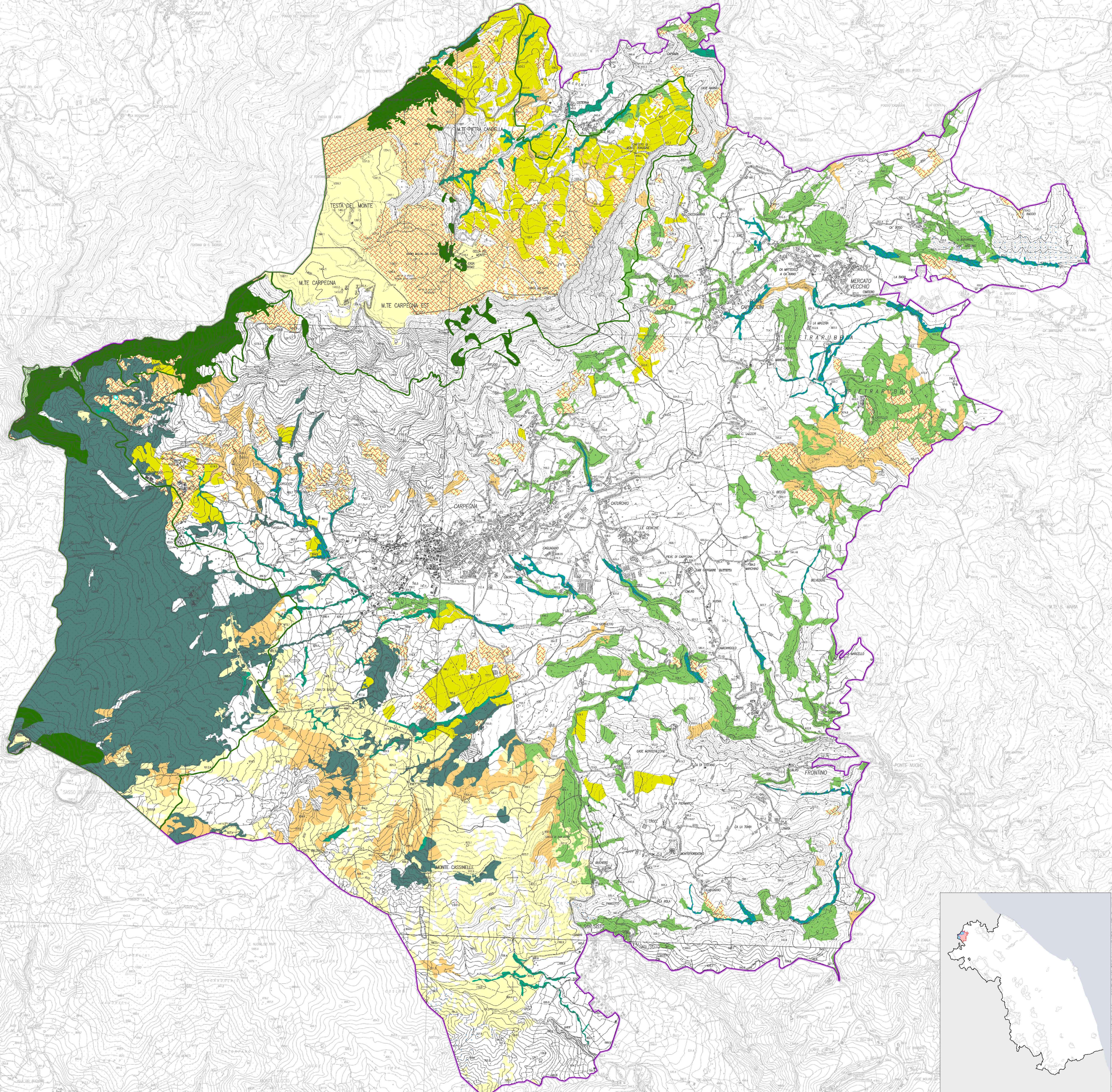
Piano di gestione dei Siti Natura 2000

IT5310003 - Monti Sasso Simone e Simoncello
IT5310004 - Settori sommitali Monte Carpegna e Costa dei Sali
IT5310005 - Boschi del Carpegna
IT5310026 - Monte Carpegna e Sasso Simone e Simoncello

Habitat di interesse comunitario

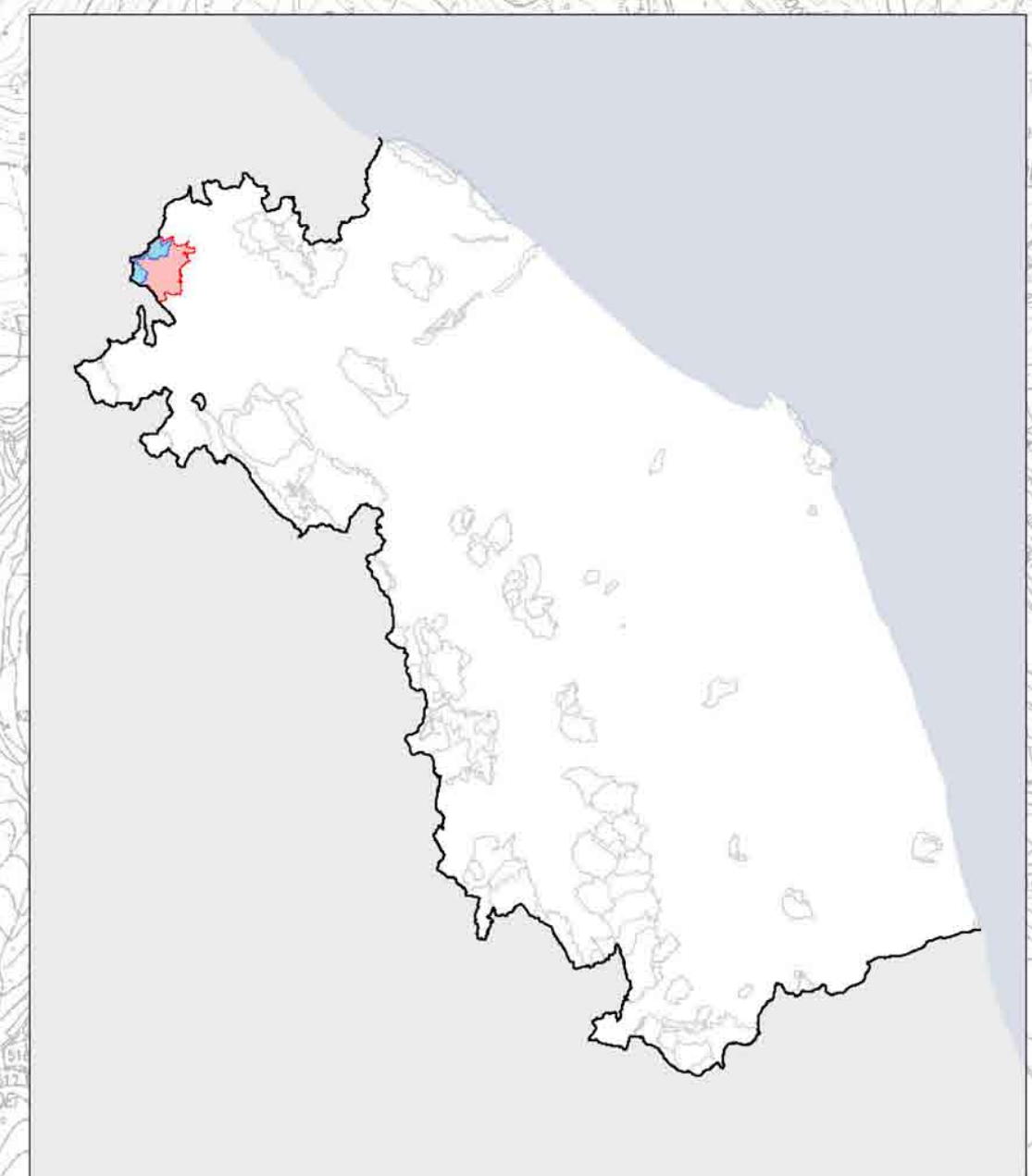
Febbraio 2015

Elaborazione cartografica
terre



- Habitat a distribuzione non omogenea**
- 6220* Percorsi substepici di graminacee e piante annue dei *Thero-Brachypodetea*
 - 3270 Fiumi con argini melmosi con vegetazione del *Chenopodium rubri* p.p. e *Bidention* p.p.
 - 6430 Bordure pianiziali, montane e alpine di megaforbie idrofile
- Mosaici di habitat**
- 3140 Acque oligomesotrofe calcaree con vegetazione bentica di *Chara* spp.
 - 3150 Laghi eutrofici naturali con vegetazione del *Magnopotamion* o *Hydrocharition*
 - 6210 Formazioni erbose secche seminaturali e facies coperte da cespugli su substrato calcareo (*Festuco-Brometalia*) (*stupenda fioritura di orchidee)
- Habitat a distribuzione omogenea**

- Habitat non prioritari**
- 5130 Formazioni a *Juniperus communis* su lande o prati calcicoli
 - 6510 Praterie magre da feno a bassa altitudine (*Alopecurus pratensis*, *Sanguisorba officinalis*)
 - 91L0 Querceti di rovere illirici (*Erythronio-Carpinion*)
 - 9210 Faggeti degli Appennini con *Taxus* e *Ilex*
 - 92A0 Foreste a galleria di *Salix alba* e *Populus alba*
- Habitat prioritari**
- 6210* Formazioni erbose secche seminaturali e facies coperte da cespugli su substrato calcareo (*Festuco-Brometalia*) (*stupenda fioritura di orchidee)
 - 9180* Foreste di versanti, ghiaioni e valloni del *Tilio-Acerion*
 - 91AA* Boschi orientali di quercia bianca



Sistema di Coordinate: Gauss Boaga fuso Est
Datum: Roma 1940

Autore: C.R.E.H.A. - Comunità Montana del Montefeltro

Scala 1:10.000
0 125 250 500 750 1000
m