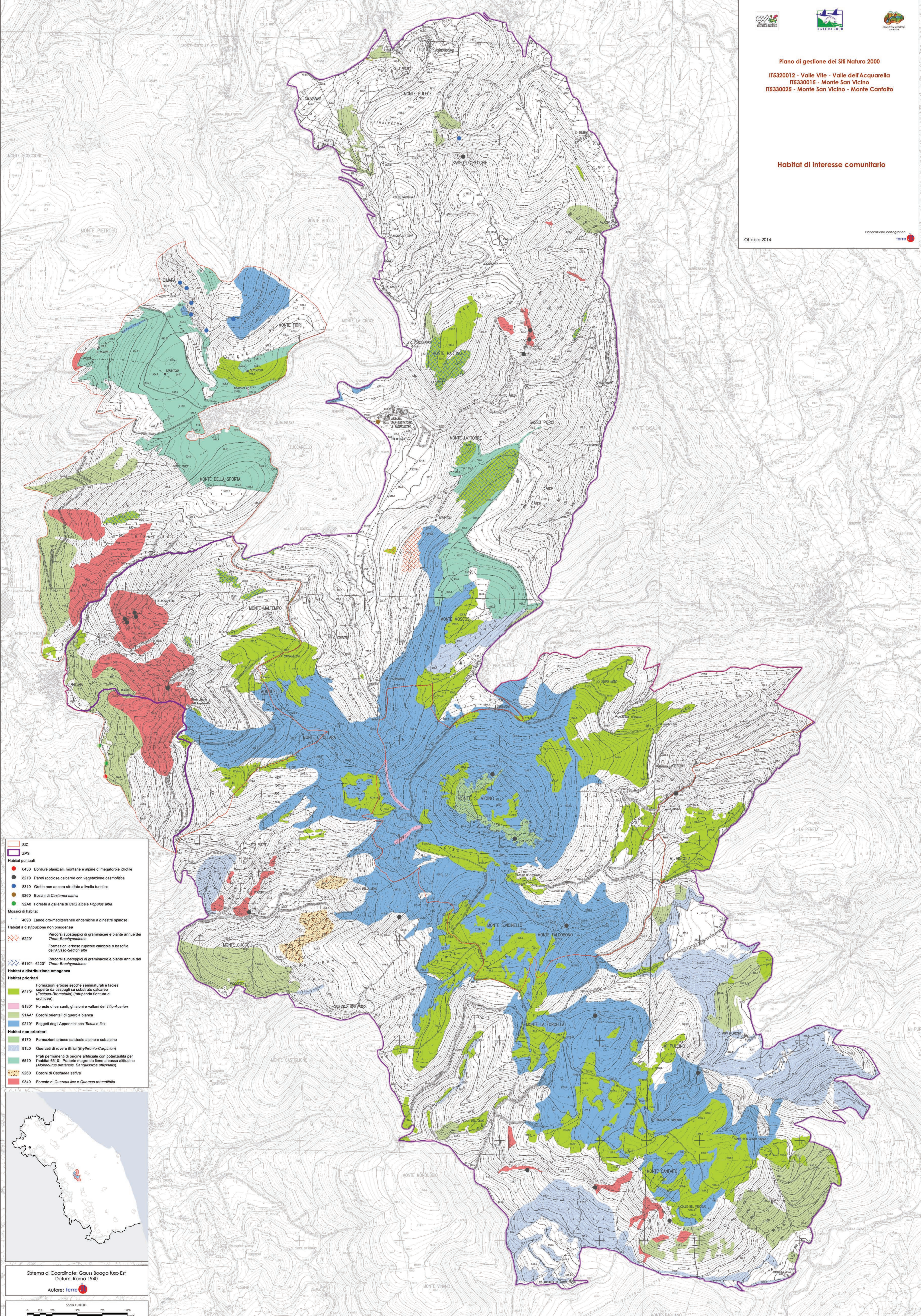


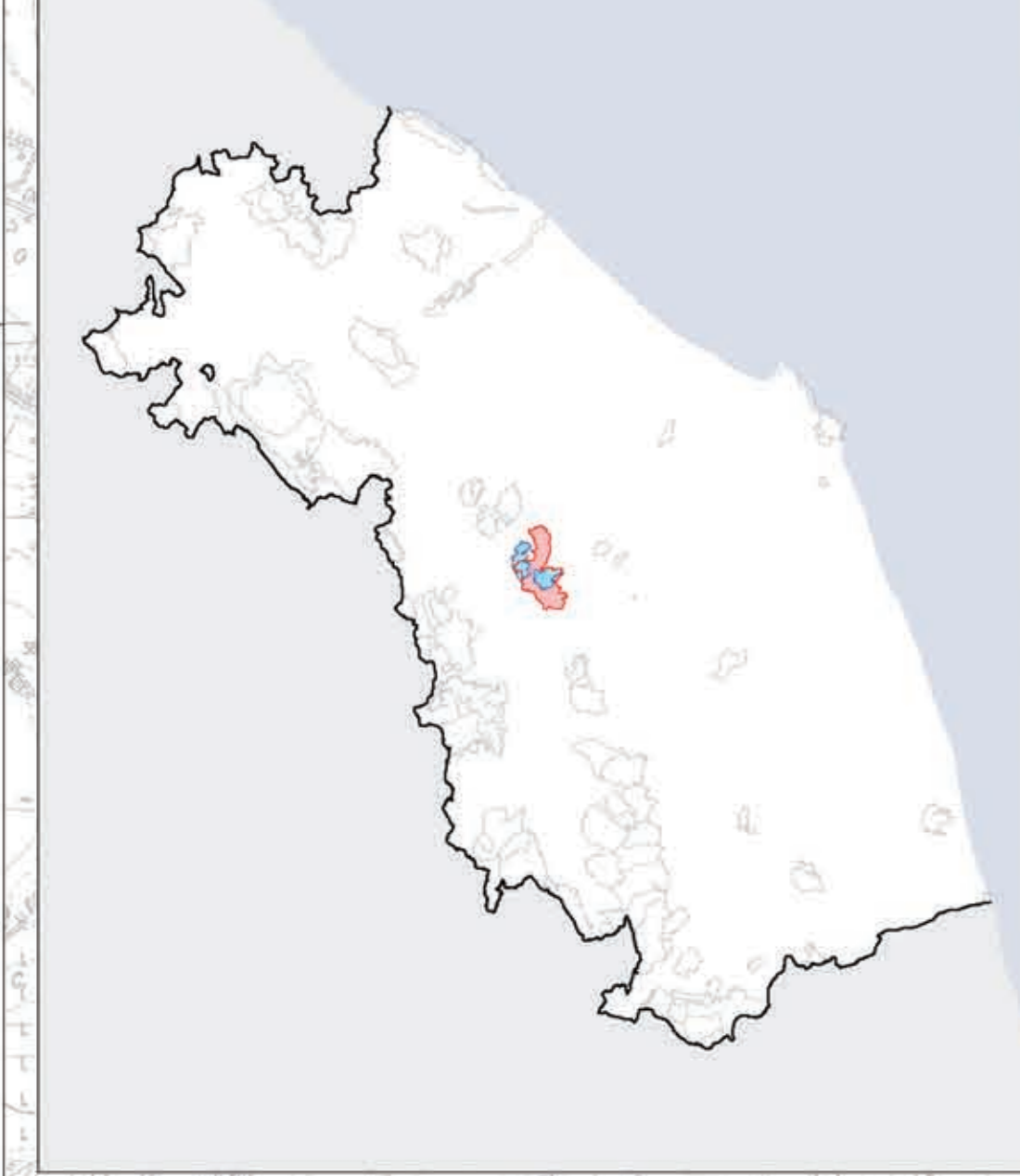
Habitat di interesse comunitario

Ottobre 2014

Elaborazione cartografica
ferre



- SIC
- ZPS
- Habitat puntuali
- 6430 Bordure pianiziali, montane e alpine di megafiorite idrofile
- 8210 Pirene calcaree con vegetazione casmofitica
- 8310 Grotte non ancora sfruttate a livello turistico
- 9260 Boschi di *Castanea sativa*
- 92A0 Foreste a galleria di *Salix alba* e *Populus alba*
- Mosaici di habitat
- 4090 Lande oro-mediteranee endemiche a ginestre spinose
- Habitat a distribuzione non omogenea
- 6220* Percorsi substepici di graminacee e piante annue dei *Thero-Brachypodietae*
- Formazioni erbose rupicole calcicole o basofite dell'*Alyssa-Setaria* ssp.
- 6110* - 6220* Percorsi substepici di graminacee e piante annue dei *Thero-Brachypodietae*
- Habitat a distribuzione omogenea
- Habitat prioritari
- 6210* Formazioni erbose secche seminaturali e facies coperte da cesugli su substrato calcareo (*Festuco-Brometalia*) ("stupenda fioritura di orchidee")
- 9180* Foreste di versanti, ghiaioni e valloni del *Tilio-Acerion*
- 91AA* Boschi orientali di quercia bianca
- 9210* Fagghi degli Appennini con *Taxus* e *Ilex*
- Habitat non prioritari
- 6170 Formazioni erbose calcicole alpine e subalpine
- 91L0 Querceti di rovere illirici (*Erythronio-Carpinion*)
- Prati permanenti di origine artificiale con potenzialità per l'habitat 6510 - *Fraxino magre* da fieno a bassa altitudine (*Alopecurus pratensis*, *Sanguisorba officinalis*)
- 9260 Boschi di *Castanea sativa*
- 9340 Foreste di *Quercus ilex* e *Quercus rotundifolia*



Sistema di Coordinate: Gauss Boaga fuso Est
 Datum: Roma 1940
 Autore: ferre