
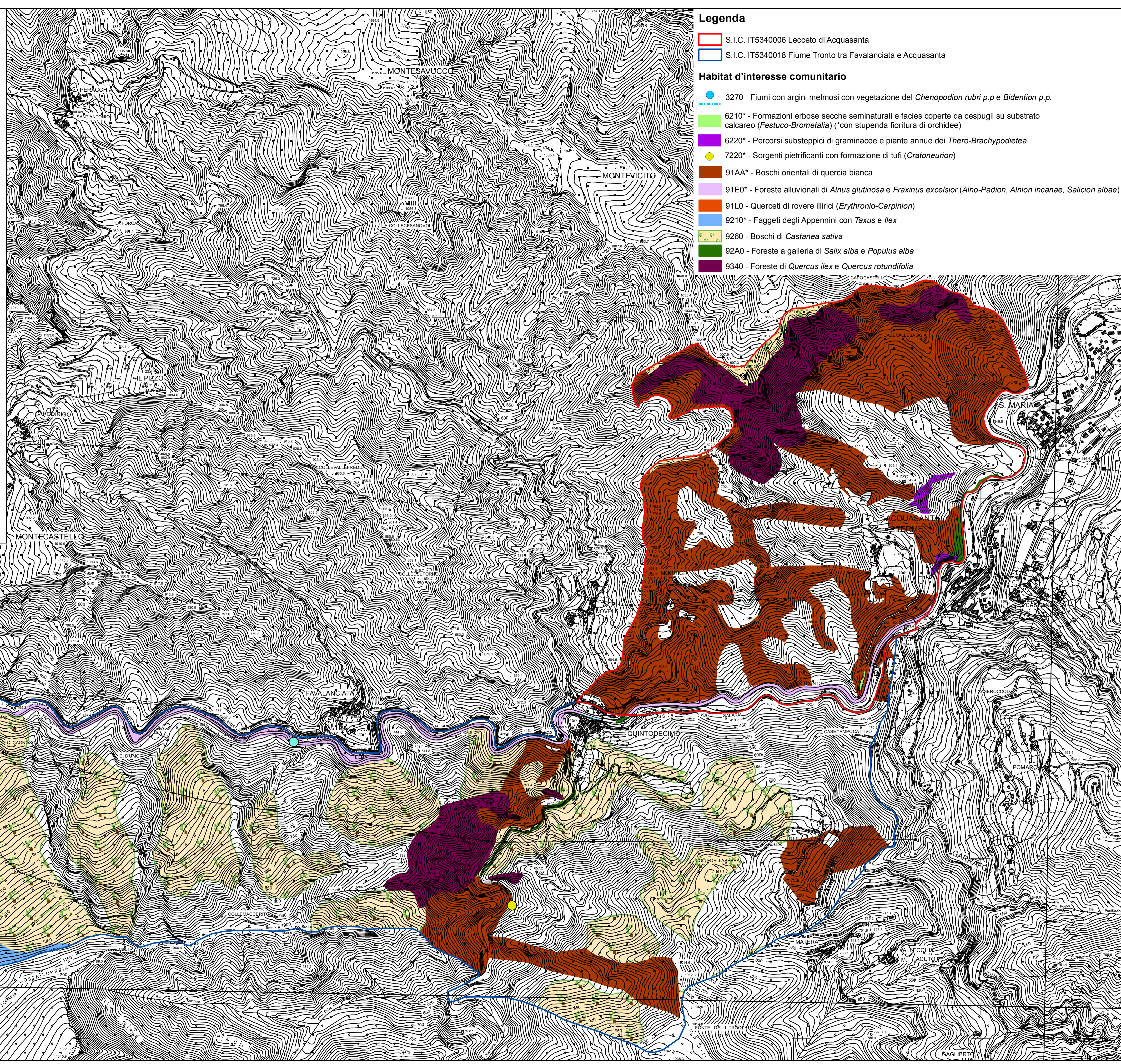


**PIANO DI GESTIONE DEI
 SIC IT5340006 "LECCETO D'ACQUASANTA" E
 IT5340018 "FIUME TRONTO TRA FAVALANCIATA E ACQUASANTA"**



Tav.9 Carta degli Habitat d'interesse comunitario

progettazione 	coordinamento Dott. For. Paolo Rigoni	Scala: 1:10.000 Emisione: Marzo 2015 Revisione:
---	---	--



Legenda

- S.I.C. IT5340006 Lecceto di Acquisanta
- S.I.C. IT5340018 Fiume Tronto tra Favallanciatà e Acquisanta

Habitat d'interesse comunitario

- 3270 - Fiumi con argini melmosi con vegetazione del *Chenopodium rubri p.p* e *Bidention p.p.*
- 6210* - Formazioni erbose secche seminaturali e facies coperte da cespugli su substrato calcareo (*Festuco-Brometalia*) (*con stupenda fioritura di orchidee)
- 6220* - Percorsi substeppici di graminacee e piante annue dei *Thero-Brachypodieta*
- 7220* - Sorgenti pietrificanti con formazione di tufi (*Cratoneurion*)
- 91AA* - Boschi orientali di quercia bianca
- 91E0* - Foreste alluvionali di *Alnus glutinosa* e *Fraxinus excelsior* (*Alno-Padion*, *Alnion incanae*, *Salicion albae*)
- 91L0 - Querceti di rovere illirici (*Erythronio-Carpinion*)
- 9210* - Faggeti degli Appennini con *Taxus* e *Ilex*
- 9260 - Boschi di *Castanea sativa*
- 92A0 - Foreste a galleria di *Salix alba* e *Populus alba*
- 9340 - Foreste di *Quercus ilex* e *Quercus rotundifolia*