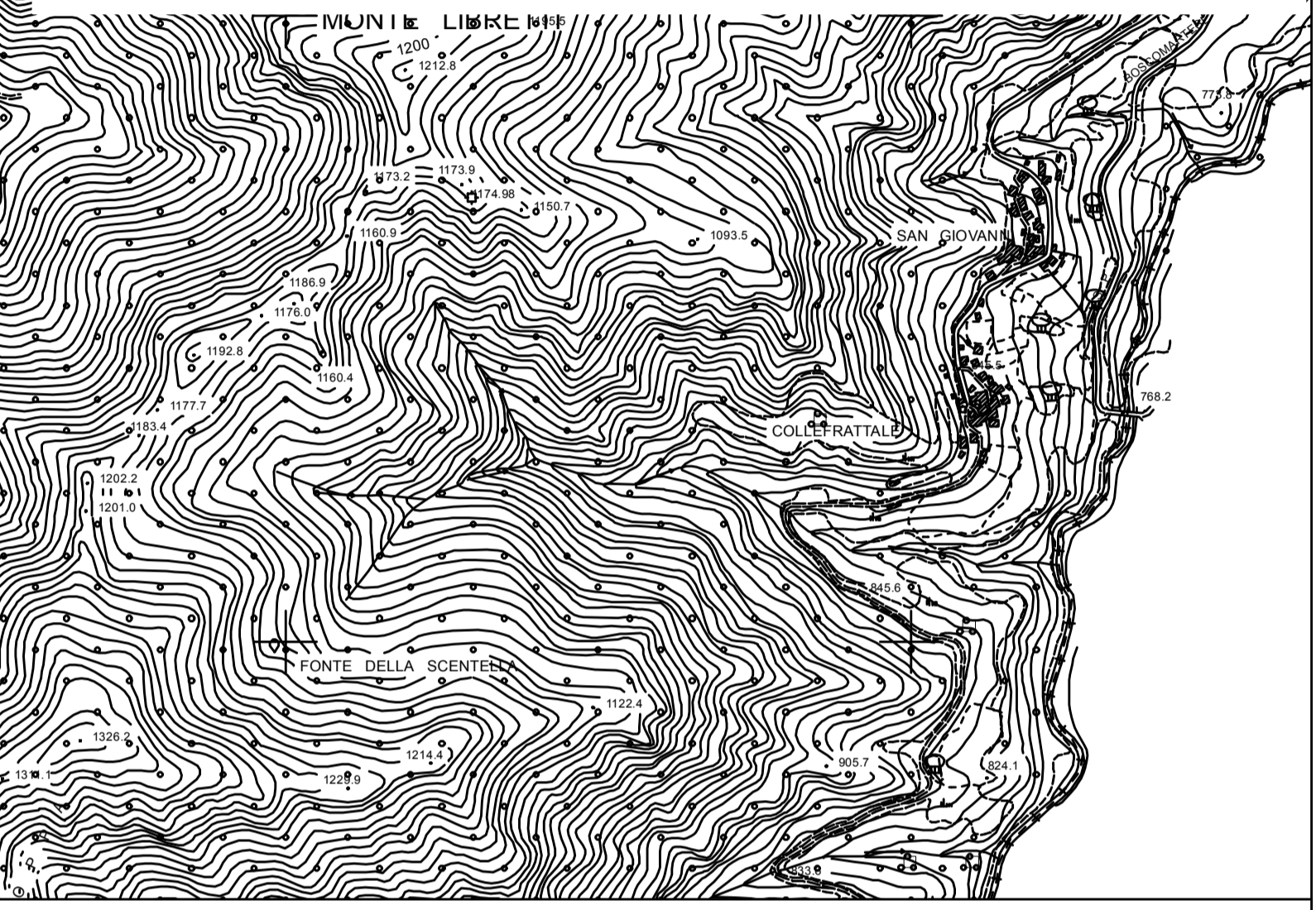


- Legenda**
- S.I.C. IT5340008 Valle della Corte
  - Habitat d'interesse comunitario**
  - 4030 - Lande secche europee
  - 6170 - Formazioni erbose calcicole alpine e subalpine
  - 6210\* - Formazioni erbose secche seminaturali e facies coperte da cespugli su substrato calcareo (*Festuco-Brometalia*) (\*con stupenda fioritura di orchidee)
  - 6230 - Formazioni erbose a *Nardus*, ricche di specie, su substrato siliceo delle zone montane (e delle zone submontane dell'Europa continentale)
  - 8310 - Grotte non ancora sfruttate a livello turistico
  - 91AA\* - Boschi orientali di quercia bianca
  - 91E0\* - Foreste alluvionali di *Alnus glutinosa* e *Fraxinus excelsior* (*Aino-Padion*, *Alnion incanae*, *Salicion albae*)
  - 9260 - Boschi di *Castanea sativa*
  - 92A0 - Faggeti degli Appennini con *Taxus* e *Ilex*
  - 9220\* - Faggeti degli Appennini con *Abies alba* e faggete con *Abies nebrodensis*



Comunità Europea  
 Fondo Europeo agricolo per lo sviluppo rurale (FEAR) L'Europa investe nelle zone rurali

**REGIONE MARCHE**

Gran Sasso Monti della Laga  
 Parco Nazionale

NATURA 2000

Parco nazionale del Gran Sasso e Monti della Laga

**PIANO DI GESTIONE DEL SIC IT5340008 "VALLE DELLA CORTE"**



Tav.9 Carta degli Habitat d'interesse comunitario

progettazione 	coordinamento <b>Dott. For. Paolo Rigoni</b>	Scale: 1:10.000 Emissione: Marzo 2015 Revisione:
-------------------	-------------------------------------------------	--------------------------------------------------------