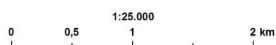


- Limite del SIC**
- Uso del suolo (CORINE Land cover)**
- 111 - Zone residenziali a tessuto continuo
 - 212 - Seminativi in aree irrigue
 - 221 - Vigneti
 - 3111 - Boschi a prev. di querce e alte lat. semp.
 - 3112 - Boschi a prev. di querce caducifoglie
 - 3113 - Boschi misti a prev. di altre latifoglie autoctone
 - 3115 - Boschi a prevalenza di faggio
 - 3116 - Boschi a prevalenza di specie igrofile
 - 3117 - Boschi ed ex-piantagioni a prev. di latifoglie esotiche
 - 3122 - Boschi a prevalenza di pini oro-mediterranei e montani
 - 3211 - Praterie continue
 - 3212 - Praterie discontinue
 - 322 - Brughiere e cespuglieti
 - 324 - Area a veg. boschiva e arbustiva in evoluzione



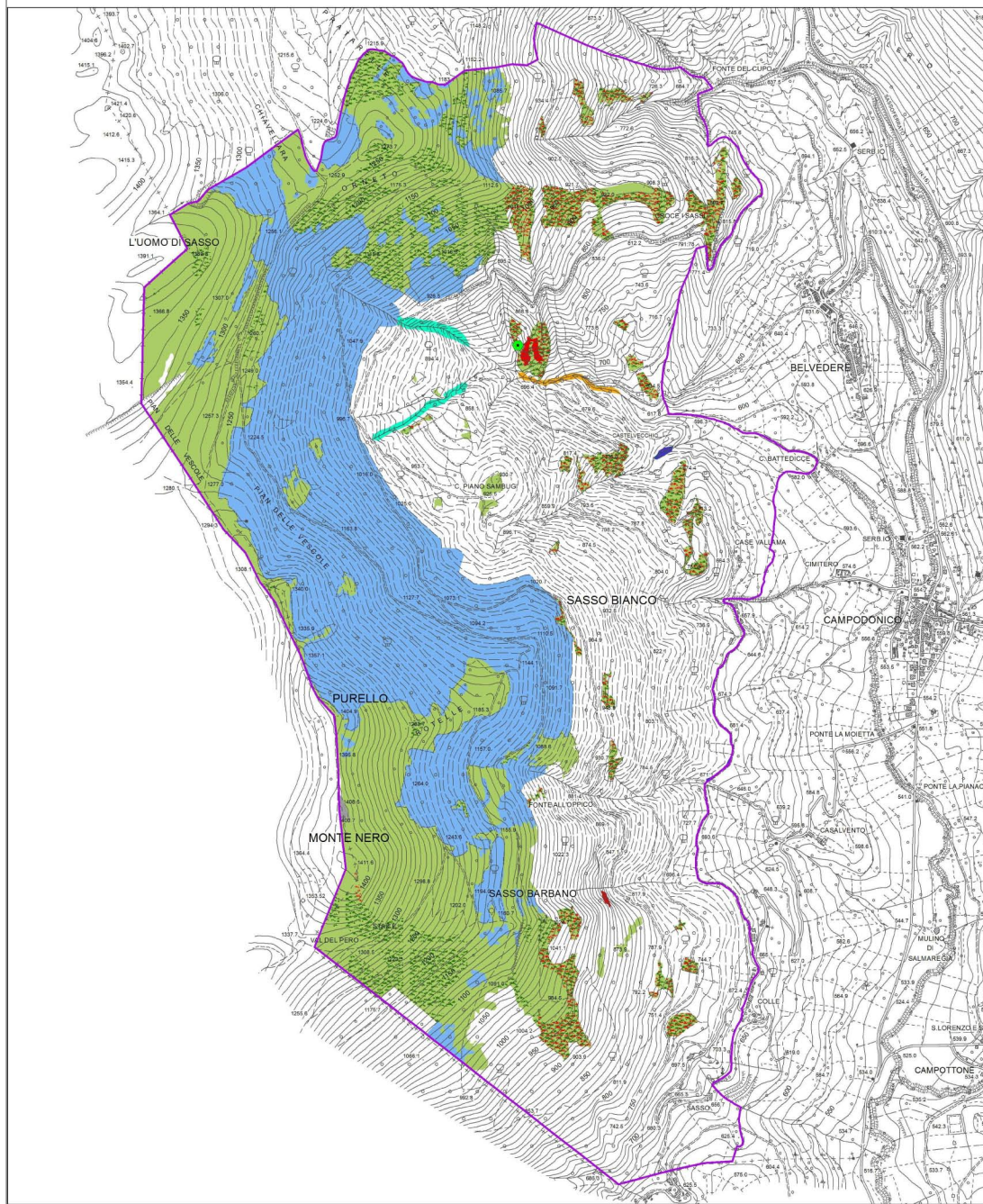
Piani di Gestione dei Siti Natura 2000 di competenza della CM dell' Esino-Frasassi
 ZONA B "Monte Nero, Monte Maggio, Monte Cucco"

Piano di gestione del
 SIC IT5320014 "Monte Nero e Serra Santa"



Tav. 10 - Carta degli habitat Natura 2000 e dell'uso del suolo
 scala 1 : 10.000 / 1 : 25.000

ottobre 2014



- Limite del SIC**
- Tipi di Habitat Natura 2000 (All. I Dir. 92/43/CEE)**
- 6110* - Formazioni erbose rupicole calcicole o basofili dell'Alyso-Sedion albi
 - 6170 - Formazioni erbose calcicole alpine e subalpine
 - 6210* - Formazioni erbose secche seminaturali e facies coperte da cespugli su substrato calcareo (Festuco-Brometalia) (*stupenda fioritura di orchidee)
 - 6220* - Percorsi substepici di graminacee e piante annue dei Thero-Brachypodietea
 - 9180* - Foreste di versanti, ghiaioni e valloni del Tilio-Acerion
 - 6430 - Bordure pianiziali, montane e alpine di megatorbie idrofile
 - 91L0 - Querceti di rovere illirici (Erythronio-Carpinion)
 - 9210* - Faggi degli Appennini con Taxus e Ilex
 - 92A0 - Foreste a galleria di Salix alba e Populus alba
 - 9340 - Foreste di Quercus ilex e Quercus rotundifolia
 - 8310 - Grotte non ancora sfruttate a livello turistico

* Tipi di habitat prioritari

