



Regione Marche



Programma di Sviluppo Rurale 2007-2013



Parco Naturale del Conero

### Piano di gestione dei siti Natura 2000 inclusi all'interno del territorio del Parco del Conero

S.I.C. "Portonovo e falesia calcarea a mare" (IT5320006)  
S.I.C. "Monte Conero" (IT5320007)  
Z.P.S. "Monte Conero" (IT5320015)

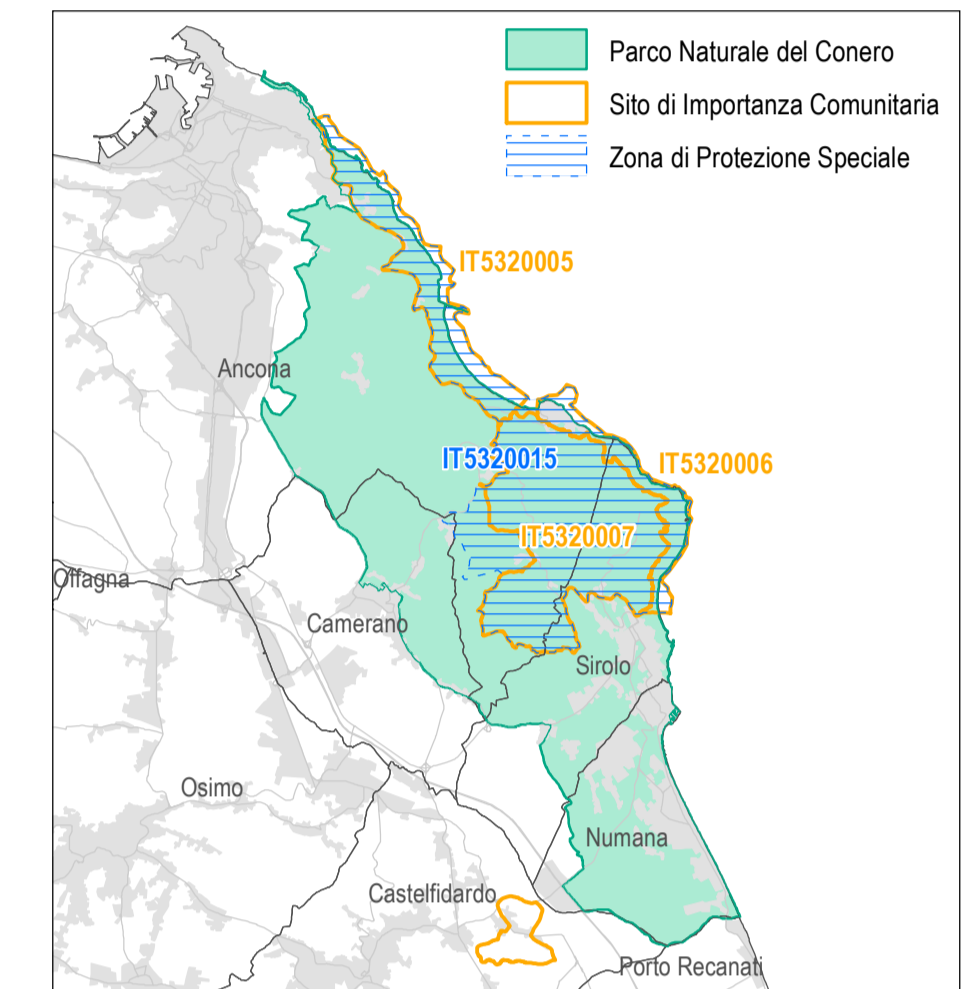
P.S.R. 2007-2013 REGIONE MARCHE - ASSE 3 - BANDO DELLA MISURA 3.2.3

### Tavola n.2 - Habitat di interesse comunitario scala 1:10.000

marzo 2015

CRITERIA CHLORA s.a.s.

#### Inquadramento territoriale - scala 1:150.000



#### Habitat di interesse comunitario

(\*) habitat prioritario

- 1110 - Banchi di sabbia a debole copertura permanente di acqua marina
- 1170 - Scogliere
- 1210 - Vegetazione annua delle linee di deposito marine
- 5130 - Formazioni a *Juniperus communis* su lande o prati calcicoli
- 5310 - 5310 - Boscaglia fitta di *Laurus nobilis*
- 5330 - Arbusti termomediterranei e pre-desertici
- 6210\* - Formazioni erbose secche seminaturali a fasce coperte da cesugli su substrato calcareo (*Festuca-Brometalia*). Habitat prioritario se con notevole fioritura di Orchidee
- 91AA\* - Boschi orientali di quercia bianca
- 91B0 - Frassineti termofili a *Fraxinus angustifolia*
- 92A0 - Foreste a galleria di *Salix alba* e *Populus alba*
- 9340 - Foreste di *Quercus ilex* e *Quercus rotundifolia*
- 7210\* - Paludi calcaree con *Cladium mariscus* e specie del *Caricion davallianae*
- Mosaico di vegetazione acquatica radicante: 1150\* - Lagune costiere; 3140 - Acque oligomesotrofe calcaree con vegetazione bentica di *Chara* spp.
- Mosaico di vegetazione delle scogliere: 1170 - Scogliere; 1240 - Scogliere con vegetazione delle coste mediterranee con *Limonium* spp. endemici
- Rimboscimento sempreverde (specie prevalente *Pinus halepensis miller*) a mosaico con habitat 9540 - Pinete mediterranee di pini mesogei endemici
- Rimboscimento misto di latifoglie e conifere a mosaico con habitat 9540 - Pinete mediterranee di pini mesogei endemici
- 1160 - Grandi cale e baie poco profonde
- 8310 - Grotte non ancora sfruttate a livello turistico  
Fonte: Catasto Speleologico Regionale, istituito con L.R. 12/2000 e gestito dalla Federazione Speleologica Marchigiana
- Zona di Protezione Speciale
- Sito di Importanza Comunitaria

