



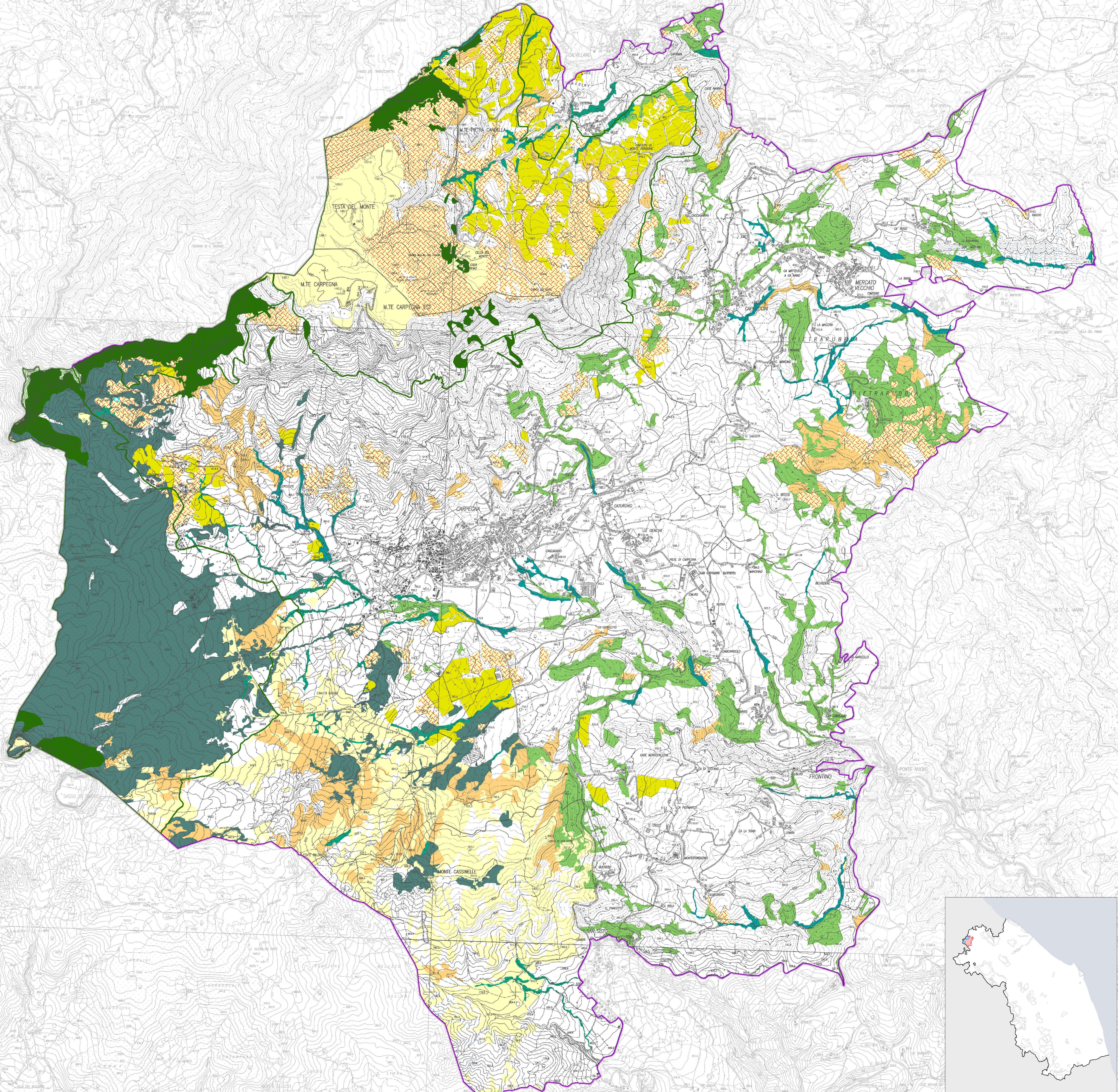
Piano di gestione dei Siti Natura 2000

IT5310003 - Monti Sasso Simone e Simoncello
IT5310004 - Settori sommitali Monte Carpegna e Costa dei Sali
IT5310005 - Boschi del Carpegna
IT5310026 - Monte Carpegna e Sasso Simone e Simoncello

Habitat di interesse comunitario

Febbraio 2015

Elaborazione cartografica
terre



Habitat a distribuzione non omogenea

- 6220* Percorsi substepici di graminacee e piante annue dei *Thero-Brachypodietea*
- 3270 Fiumi con argini melmosi con vegetazione del *Chenopodium rubri* p.p. e *Bidention* p.p.
- 6430 Bordure planiziali, montane e alpine di megaforbie idrofile

Mosaici di habitat

- 3140 Acque oligomesotrofe calcaree con vegetazione bentica di *Chara* spp.
- 3150 Laghi eutrofici naturali con vegetazione del *Magnopotamion* o *Hydrocharition*
- 6210 Formazioni erbose secche seminaturali e facies coperte da cespugli su substrato calcareo (*Festuco-Brometalia*) (*stipenda fioritura di orchidee)

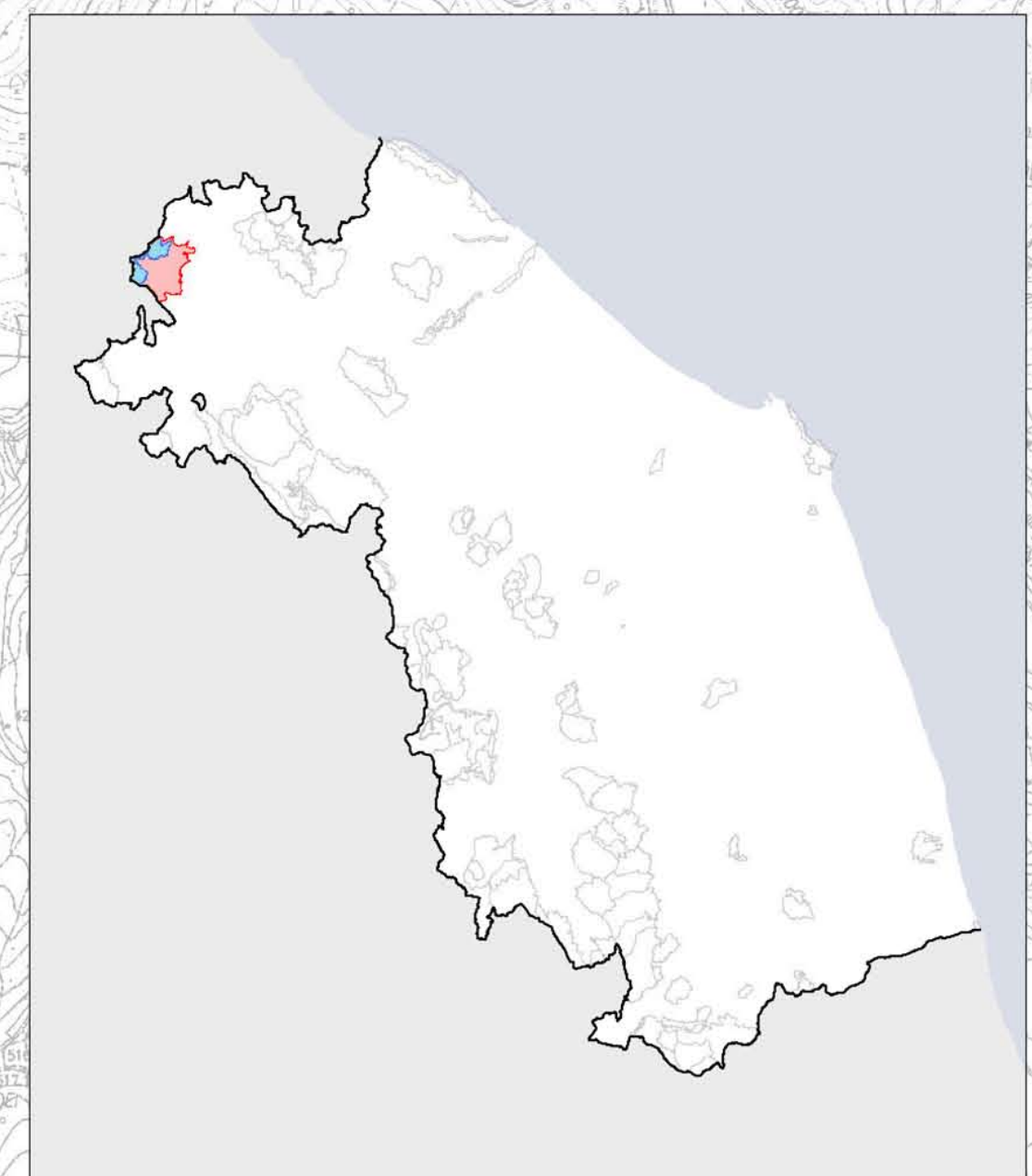
Habitat a distribuzione omogenea

Habitat non prioritari

- 5130 Formazioni a *Juniperus communis* su lande o prati calcicoli
- 6510 Praterie magre da feno a bassa altitudine (*Alopecurus pratensis*, *Sanguisorba officinalis*)
- 91L0 Querceti di rovere illirici (*Erythronio-Carpinion*)
- 9210 Faggeti degli Appennini con *Taxus* e *Ilex*
- 92A0 Foreste a galleria di *Salix alba* e *Populus alba*

Habitat prioritari

- 6210* Formazioni erbose secche seminaturali e facies coperte da cespugli su substrato calcareo (*Festuco-Brometalia*) (*stipenda fioritura di orchidee)
- 9180* Foreste di versanti, ghiaioni e valloni del *Tilio-Acerion*
- 91AA* Boschi orientali di quercia bianca



Sistema di Coordinate: Gauss Boaga fuso Est
Datum: Roma 1940

Autore: C.R.E.H.A.

Scala 1:10.000

