



Regione Marche



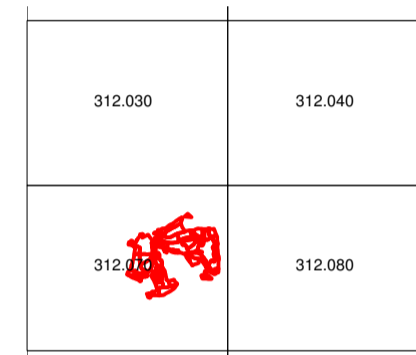
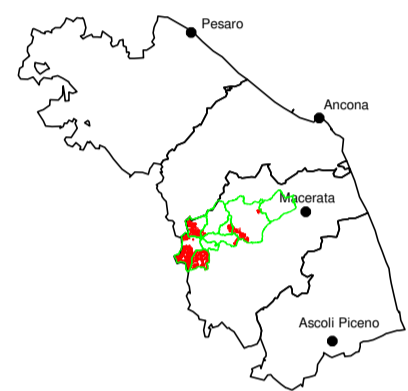
C.M. Alte Valli
Potenza e Esino
Zona H

**PIANO PARTICOLAREGGIATO DI ASSESTAMENTO FORESTALE
DELLA COMUNANZA AGRARIA DI LAVERINELLO
"M63AA"**

Periodo di applicazione: 2006-2015

CARTA DELLE COMPRESSE

Inquadramento geografico e cartografico (C.T.R. Regione Marche)



Tav. n.
3

Foglio n.
1/1

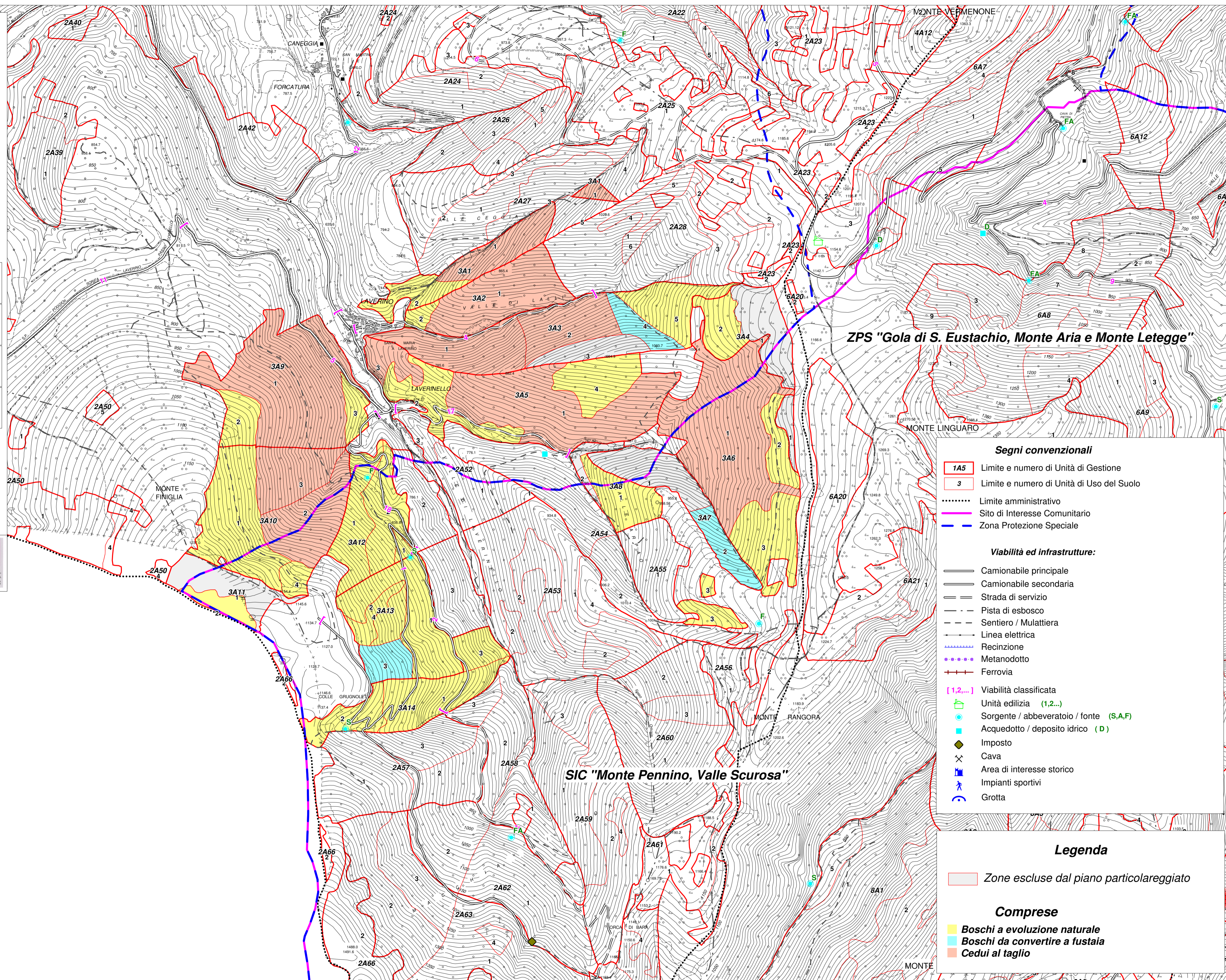
Scala
1:10.000

Rev. 00

Responsabile: Dott. For. Fiamma Rocchi
Elaborazioni GIS: Paola Bassi

Codice 01817
Emesso Bassi
Controllato Niccolini
Data Agosto 2006
Approvato Rocchi

D.R.E.A.M. Italia Soc. Coop. Agr. For.
via dei Guazzoli, 31 Ponte a Poppi (AR) - Tel. 0575/529514
via Enrico Bindi, 14 Pistoia - Tel. 0573/365967
http://www.dream-italia.it



ZPS "Gola di S. Eustachio, Monte Aria e Monte Letegge"

SIC "Monte Pennino, Valle Scurosa"

Segni convenzionali

- 1A5 Limite e numero di Unità di Gestione
- 3 Limite e numero di Unità di Uso del Suolo
- Limite amministrativo
- Site di Interesse Comunitario
- Zona Protezione Speciale

Viabilità ed infrastrutture:

- Camionabile principale
- Camionabile secondaria
- Strada di servizio
- Pista di esbosco
- Sentiero / Mulattiera
- Linea elettrica
- Recinzione
- Metanodotto
- Ferrovia

Viabilità classificata

- Unità edilizia (1,2...)
- Sorgente / abbeveratoio / fonte (S,A,F)
- Acquedotto / deposito idrico (D)
- Imposto
- Cava
- Area di interesse storico
- Impianti sportivi
- Grotta

Legenda

- Zone escluse dal piano particolareggiato

Compresse

- Boschi a evoluzione naturale
- Boschi da convertire a fustaia
- Cedui al taglio