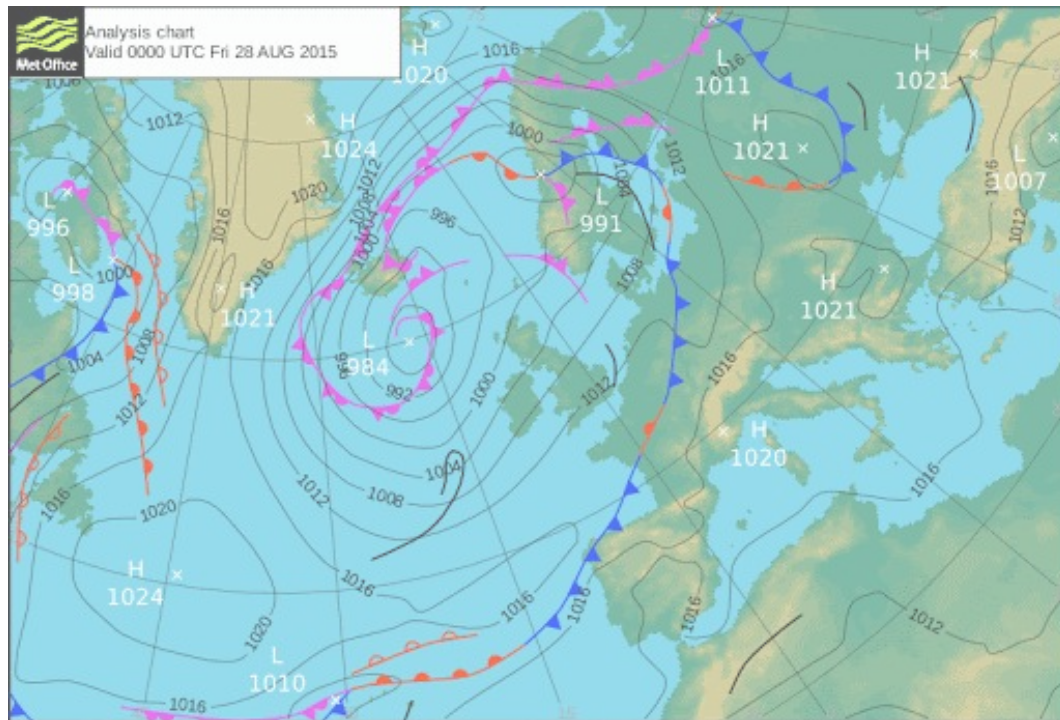


LE ATTIVITÀ DI PREVISIONE METEOROLOGICA E NIVOLOGICA



Francesco Boccanera

Servizio Protezione Civile Regione Marche

Centro Funzionale



"Da volontari ad osservatori del territorio"
24 luglio 2021




L'area meteorologica del Centro funzionale

- È competente per la previsione meteorologica ai fini dell'allertamento di protezione civile
- Svolge le funzioni previste dall'art.111 D.Lgs. 112/98 (componente del *Servizio Meteorologico Nazionale Distribuito*)
- Si compone di 4 unità di personale;
- operativa tutti i giorni feriali/prefestivi; può attivarsi nei festivi/ore notturne secondo procedure


I prodotti dell'area meteorologica

Bollettino meteorologico



**REGIONE MARCHE**

SERVIZIO PROTEZIONE CIVILE
CENTRO FUNZIONALE REGIONALE



Martedì 8/6/2021



Cielo: irregolarmente nuvoloso con maggiore copertura nelle zone interne, in particolare nel pomeriggio e prevalenza di sereno lungo la fascia costiera e primo collinare
Precipitazioni: nel pomeriggio, rovesci o temporali isolati nelle zone montane e collinari dell'interno
Temperature: stazionarie o in lieve aumento nei valori massimi nelle località basso collinari e costiere
Venti: di brezza tesa nord orientali
Mare: poco mosso
Fenomeni Particolari: nessuno

Mercoledì 9/6/2021



Cielo: sereno o poco nuvoloso per debole attività convettiva pomeridiana sulle vette appenniniche
Precipitazioni: nel pomeriggio possibilità di isolati rovesci o temporali nel comparto montano meridionale trasportati verso l'Umbria dai flussi in quota
Temperature: in aumento in particolare nei valori massimi
Venti: di brezza tesa dai quadranti settentrionali
Mare: poco mosso
Fenomeni Particolari: nessuno

Giovedì 10/6/2021



Cielo: sereno o al più poco nuvoloso
Precipitazioni: assenti
Temperature: in aumento nei valori massimi
Venti: di brezza tesa dai quadranti settentrionali
Mare: poco mosso
Fenomeni Particolari: nessuno

I prodotti dell'area meteorologica

Bollettino pericolosità incendi boschivi

REGIONE MARCHE SERVIZIO PROTEZIONE CIVILE
CENTRO FUNZIONALE REGIONALE

PREVISIONE DI PERICOLOSITA' INCENDI BOSCHIVI
Bollettino di Mercoledì 26/8/2020- ore 16:00
 Inizio Validità 27/8/2020 ore 00:00 locali
 Fine Validità 27/8/2020 ore 24:00 locali

EVOLUZIONE METEO: il rapido indebolimento dell'Anticiclone Africano favorirà sul Mediterraneo centrale l'innescio di flussi sud-occidentali in quota ed occidentali sugli strati più bassi dell'atmosfera. Tale circolazione favorirà attività cumuliforme sui settori interni della nostra regione.

PREVISIONE METEOROLOGICHE PER GIOVEDÌ 27/8/2020

Cielo: sereno o poco nuvoloso con attività cumuliforme pomeridiana sui settori montani, in particolare quelli meridionali

Precipitazioni: assenti

Temperature: in lieve aumento, in particolare nei valori minimi

Venti: a regime di brezza, con intensità media di brezza tesa. Nel corso del pomeriggio sui settori montani vi potranno essere locali raffiche di vento forte

PREVISIONI DI PERICOLOSITA' INCENDI BOSCHIVI PER GIOVEDÌ 27/8/2020
 (anche sulla base delle informazioni provenienti dal Dipartimento Nazionale della Protezione Civile - Servizio Rischio incendi boschivi e d'interfaccia)

Legenda Pericolosità
BASSA **MEDIA** **ALTA**

PROVINCIA	PERICOLOSITA'
Pesaro-Urbino	MEDIA
Ancona	MEDIA
Macerata	BASSA
Fermo	BASSA
Ascoli Piceno	BASSA

TENDENZA PERICOLOSITA' PER IL 28/8/2020
STAZIONARIA

TENDENZA PERICOLOSITA' PER IL 29/8/2020
STAZIONARIA

REGIONE MARCHE SERVIZIO PROTEZIONE CIVILE
CENTRO FUNZIONALE REGIONALE

BOLLETTINO PER LE ONDATE DI CALORE
EMISSIONE DI giovedì 27 agosto 2020 ore 09:00
 CALL CENTER REGIONALE
 N° verde 800 450 020
 Email: cdombenincasa@nuovasal.it
 Email: progettohelios@sanita.marche.it

Località	giovedì 27 agosto 2020 ore 14		venerdì 28 agosto 2020 ore 14		sabato 29 agosto 2020 ore 14	
	T (°C)	T app (°C)	T (°C)	T app (°C)	T (°C)	T app (°C)
Ancona	27	29	28	32	29	33
Ascoli Piceno	31	33	31	33	34	36
Fabiano	32	31	32	32	34	32
Fermo	31	34	31	33	32	34
Jesi	31	31	33	32	34	32
Macerata	34	34	33	34	35	36
Pesaro	27	30	30	34	31	34
S.Benedetto	29	32	29	34	30	34
Urbino	29	29	29	30	30	29

PREVISIONE DEL LIVELLO DI PERICOLO DA ONDATA DI CALORE

giovedì 27 agosto 2020

venerdì 28 agosto 2020

sabato 29 agosto 2020

Livello 0	Livello 1	Livello 2	Livello 3
Sono previste condizioni meteorologiche non associate a rischio per la salute della popolazione	Sono previste temperature elevate che non rappresentano un rischio rilevante per la salute della popolazione, ma che possono precedere il verificarsi di condizioni di rischio. Pre-allerta dei servizi sanitari e sociali	Sono previste temperature elevate e condizioni meteorologiche a rischio in particolare per i sottosistemi di persone suscettibili. Allerta dei servizi sanitari e sociali	Ondata di calore. Le condizioni meteorologiche a rischio persistono per tre o più giorni consecutivi. Allerta dei servizi sanitari e sociali

Previsioni a cura del "Centro Funzionale Multirischi" della Regione Marche tel. 071-8067747 fax 071-8067709 centrofunzionale@regione.marche.it <http://www.protezionecivile.marche.it> Contenuti soggetti a licenza d'uso LPRM © Regione Marche 2009 v.8.1 - <http://www.protezionecivile.marche.it>

Bollettino biometeorologico

"Da volontari ad osservatori del territorio"
 24 luglio 2021



I compiti dell'area meteorologica nella catena di allertamento

Si distingue la ***fase di previsione*** dalla ***fase di monitoraggio***

	<i>frequenza</i>	<i>prodotti</i>	<i>strumenti</i>
Fase di previsione	quotidiana	<ul style="list-style-type: none">• Bollettini• Avviso di condizioni meteo avverse	<ul style="list-style-type: none">• Modellistica meteorologica• Esperienza del previsore
Fase di monitoraggio	solo in determinate occasioni	<ul style="list-style-type: none">• Bollettino di monitoraggio	<ul style="list-style-type: none">• Strumenti di osservazione• Esperienza del previsore

I compiti dell'area meteorologica nella catena di allertamento

Fase di previsione

Per ogni zona di allerta:

- Previsione quantitativa della precipitazione (picco, areale)
- Previsione della magnitudo (organizzazione, persistenza...) degli eventi temporaleschi e del conseguente livello di allerta
- Previsione di potenziali eventi meteorologici avversi (neviccate più o meno abbondanti, mareggiate, venti forti)
- Previsione dei principali parametri nivologici ai fini dell'allertamento valanghe

I prodotti dell'area meteorologica nella catena di allertamento

Bollettino QPF **(Quantitative Precipitation Forecast)**

Bollettino interno contenente:

- la previsione della precipitazione in ognuna delle zone di allerta
- Un “primo” livello di allerta della criticità per temporali

Rappresenta uno degli input per le considerazioni di natura idraulica ed idrogeologica

REGIONE MARCHE		SERVIZIO PROTEZIONE CIVILE		CENTRO FUNZIONALE REGIONALE	
BOLLETTINO QPF - QUANTITATIVE PRECIPITATION FORECAST -					
TrueELABORAZIONE DEL 7/6/2021					
N.PROGRESSIVO	INIZIO PREVISIONE	TERMINE PREVISIONE	ATTIVAZIONE DOCUMENTO	CODICE CORSA	ARCHIVIAZIONE
140/2021	7/6/2021	8/6/2021	7/6/2021 - 12:55	2021-06-07_dati_prev.csv	7/6/2021 - 12:55
PICCO					
	7/6 12-24	8/6 00-12	8/6 12-24	9/6 00-12	9/6 12-24
					TOTALI
ZONA 1	40 mm	0 mm	30 mm	-	70 mm mm
ZONA 2	35 mm	0 mm	15 mm	-	50 mm mm
ZONA 3	40 mm	0 mm	30 mm	-	70 mm mm
ZONA 4	35 mm	0 mm	15 mm	-	50 mm mm
ZONA 5	40 mm	0 mm	30 mm	-	70 mm mm
ZONA 6	35 mm	0 mm	15 mm	-	50 mm mm
AREALE					
	7/6 12-24	8/6 00-12	8/6 12-24	9/6 00-12	9/6 12-24
					TOTALI
ZONA 1	5 mm	0 mm	3 mm	-	8 mm mm
ZONA 2	3 mm	0 mm	2 mm	-	5 mm mm
ZONA 3	5 mm	0 mm	3 mm	-	8 mm mm
ZONA 4	3 mm	0 mm	2 mm	-	5 mm mm
ZONA 5	5 mm	0 mm	3 mm	-	8 mm mm
ZONA 6	3 mm	0 mm	2 mm	-	5 mm mm
TEMPORALI					
Per il giorno 7/6	temporali forti - Prob. medio/alta - forzante non riconoscibile			GIALLO	Zone: 1 - 2 - 3 - 4 - 5 - 6
Per il giorno 8/6	temporali - Prob. medio/alta - forzante non riconoscibile			VERDE	Zone: 1 - 2 - 3 - 4 - 5 - 6
NOTE				Il Previsore Francesco Boccanera	
				Firma autografa omessa ai sensi dell'art.3, c.2, D.lgs.12/02/1993, nr.39	
Centro Funzionale Multirischi - Servizio Protezione Civile - Regione Marche WEB www.protezionecivile.marche.it Contenuti soggetti a licenza d'uso LPRM - Regione Marche 2009-2017 - http://pr.m.regione.marche.it					

I prodotti dell'area meteorologica nella catena di allertamento

Bollettino di vigilanza meteorologica

Bollettino pubblico (ma con termini tecnici) che contiene la previsione delle principali grandezze di interesse per l'allertamento, anche in forma aggettivale

Glossario Bollettino di vigilanza meteorologica

Precipitazioni

Assenti o non rilevanti: < 5 mm/24h

Deboli: 5 - 20 mm/24h

Moderate: 20-60 mm/24h

Elevate: 60-100 mm/24h

Molto Elevate: > 100 mm/24h

Si intende il valore di precipitazione cumulata mediato nell'intera zona di allerta.

Distribuzione Precipitazioni

Isolate: precipitazioni che interessano una porzione molto limitata della zona d'allerta e non uniformemente distribuite su di essa.

Sparsa: precipitazioni che interessano una porzione limitata della zona d'allerta e non uniformemente distribuite su di essa.

Diffuse: precipitazioni che interessano gran parte della zona di allerta e uniformemente distribuite su di essa, ma che non coprono, temporaneamente, l'intero arco delle 24h.

Diffuse e persistenti: precipitazioni che interessano gran parte della zona di allerta e uniformemente distribuite su di essa per tempi piuttosto lunghi, anche l'intero arco delle 24h.

Roveschi/Temporali

Non previsti: non si prevedono fenomeni a carattere di rovescio o temporale


Roveschi/temporali brevi: fenomeni convettivi di breve durata (15-30 min), non organizzati, con cumulate inferiori ai 20 mm. Sono caratterizzati da scarse fulminazioni e dalla possibilità di qualche isolata raffica di vento

Temporali non organizzati: fenomeni convettivi di breve o, al più, media durata (30 min - 1 h), generalmente non organizzati, cumulate inferiori ai 30-35 mm. Sono caratterizzati da frequenti fulminazioni, bassa probabilità di grandinate e raffiche di vento superiori ai 20 m/s.

Temporali forti: fenomeni convettivi di media durata (dell'ordine di 1 h), generalmente organizzati (es. temporali multicella, supercella), con cumulate al di sopra dei 35-40 mm. Accompagnati da fulminazioni molto frequenti, alta probabilità di grandinate e di raffiche di vento superiori ai 20 m/s; non possono escludersi trombe d'aria.

Temporali forti e persistenti: fenomeni convettivi di lunga durata (2-3 h), fortemente organizzati (es. temporali multicella, supercella, MCS, V-shaped), con cumulate al di sopra dei 35-40 mm/h o dei 70 mm/3h. Sono caratterizzati da fulminazioni molto frequenti, alta probabilità di grandinate, alta probabilità di forti raffiche di vento o trombe d'aria.

Le precipitazioni a carattere di rovescio o temporale sono caratterizzate da elevata incertezza previsionale, anche per quanto riguarda l'esatta localizzazione spaziale; quindi, sebbene siano associate all'intera zona di allerta, possono andare a interessare porzioni anche molto limitate di essa.

REGIONE MARCHE SERVIZIO PROTEZIONE CIVILE CENTRO FUNZIONALE REGIONALE						
BOLLETTINO DI VIGILANZA METEOROLOGICA REGIONALE						
Riferimenti normativi: L.R. 32/2001, DPCM 27.02.2004, DPGR 41/2005, Legge 100/2012, DPGR 160/2016 e s.m.i.						
EMESSO						
LUNEDÌ 7/6/2021 ORE 11:23 LOCALI						
PREVISIONI DALLE ORE 14:00 ALLE ORE 24:00 DI LUNEDÌ 7/6/2021						
FENOMENI	MARCHE 1	MARCHE 2	MARCHE 3	MARCHE 4	MARCHE 5	MARCHE 6
PRECIPITAZIONI AREALI	deboli	deboli	deboli	deboli	deboli	deboli
DISTRIBUZIONE PRECIPITAZIONI	sparsa	sparsa	sparsa	sparsa	sparsa	sparsa
ROVESCII/TEMPORALI	temporali forti	temporali forti	temporali forti	temporali forti	temporali forti	temporali forti
LIMITE DELLE NEVICATE						
GELATE						
MAX VALORE DI VENTO MEDIO	brezza tesa	brezza tesa	brezza tesa	brezza tesa	brezza tesa	brezza tesa
MAX VALORE RAFFICHE DI VENTO	vento fresco	vento teso	vento fresco	vento teso	vento fresco	vento teso
MARE		poco mosso		poco mosso		poco mosso
PREVISIONI DALLE ORE 00:00 ALLE ORE 24:00 DI MARTEDÌ 8/6/2021						
FENOMENI	MARCHE 1	MARCHE 2	MARCHE 3	MARCHE 4	MARCHE 5	MARCHE 6
PRECIPITAZIONI AREALI	assenti o non rilevanti	assenti o non rilevanti	assenti o non rilevanti	assenti o non rilevanti	assenti o non rilevanti	assenti o non rilevanti
DISTRIBUZIONE PRECIPITAZIONI	sparsa	isolate	sparsa	isolate	sparsa	isolate
ROVESCII/TEMPORALI	temporali non organizzati	temporali non organizzati	temporali non organizzati	temporali non organizzati	temporali non organizzati	temporali non organizzati
LIMITE DELLE NEVICATE						
GELATE						
MAX VALORE DI VENTO MEDIO	brezza tesa	brezza tesa	brezza tesa	brezza tesa	brezza tesa	brezza tesa
MAX VALORE RAFFICHE DI VENTO	vento fresco	vento teso	vento fresco	vento teso	vento fresco	vento teso
MARE		poco mosso		poco mosso		poco mosso
ZONE DI ALLERTAMENTO	NOTE E AVVERTENZE: Nessuna					
						
Il previsore dott. Francesco Boccanera Firma autografa omessa ai sensi dell'art.3, c.2, D.lgs.12/02/1993, nr.39						
Il Responsabile del Centro Funzionale Multirischi dott. geol. Paolo Sandroni Firma autografa omessa ai sensi dell'art.3, c.2, D.lgs.12/02/1993, nr.39						

I prodotti dell'area meteorologica nella catena di allertamento


Qualora le previsioni facciano presagire eventi meteorologici di una certa magnitudo*

Avviso di condizioni meteorologiche avverse

Documento redatto dall'area meteorologica del Centro Funzionale e spedito al Servizio Protezione Civile.

Concorre nel creare il Messaggio di allertamento

* secondo soglie stabilite nelle procedure

REGIONE MARCHE SERVIZIO PROTEZIONE CIVILE CENTRO FUNZIONALE REGIONALE	
AVVISO DI CONDIZIONI METEO AVVERSE nr. 14 del 21/3/2021 Riferimenti normativi: L.R. 32/2001, DPCM 27.02.2004, DPGR 41/2005, Legge 100/2012, DPGR 160/2016 e s.m.i.	
Data Emissione	21/3/2021 ore 11:00 locali
Inizio validità	22/3/2021 ore 00:00 locali
Fine validità	22/3/2021 ore 24:00 locali
Oggetto del presente avviso: <input type="checkbox"/> PIOGGIA <input type="checkbox"/> NEVE <input checked="" type="checkbox"/> VENTO <input checked="" type="checkbox"/> MARE	
Situazione meteo generale e tendenza: l'approfondimento di un sistema depressionario sul basso Adriatico determinerà, nella giornata di lunedì 22, un rinforzo della ventilazione e del moto ondoso.	
Ai sensi della normativa vigente e sulla base dei modelli e delle informazioni meteorologiche disponibili, si emette il seguente:	
AVVISO DI CONDIZIONI METEOROLOGICHE AVVERSE	
FENOMENO	DESCRIZIONE
PIOGGIA	
NEVE	
VENTO	da nord-est, con raffiche fino a burrasca . Possibili raffiche fino a tempesta sui rilievi
MARE	agitato , con onda da nord-est.
NOTE: Possibilità di mareggiate lungo tutto il litorale, in particolare nella seconda parte della giornata	
TERMINI DESCRITTIVI	ZONE DI ALLERTAMENTO
PIOGGE DEBOLI <20 mm MODERATE 20-60 mm ELEVATE 60-100 mm MOLTO ELEVATE >100 mm	
NEVicate DEBOLI <20 cm MODERATE 20-60 cm ELEVATE 60-100 cm MOLTO ELEVATE >100 cm	
VENTO FRESCO 40-50 km/h FORTE 51-62 km/h BURRASCIA 63-75 km/h BURRASCIA FORTE 76-87 km/h TEMPESTA 88-102 km/h TEMPESTA VIOLENTA 103-117 km/h URAGANO >118 km/h	
MARE MOSSO 0,50-1,25 m MOLTO MOSSO 1,25-2,50 m AGITATO 2,50-4 m MOLTO AGITATO 4-6 m GROSSO 6-9 m MOLTO GROSSO 9-14 m TEMPESTOSO >14 m	
Il previsore dott. Francesco Boccanera Firma autografa omessa ai sensi dell'art.3, c.2, D.lgs.12/02/1993, nr.39	
Il Responsabile del Centro Funzionale Multirischi dott. geol. Paolo Sandroni Firma autografa omessa ai sensi dell'art.3, c.2, D.lgs.12/02/1993, nr.39	
Previsioni a cura del "Centro Funzionale Multirischi" - www.protezionecivile.marche.it email spc.centrofunzionale@regione.marche.it TEL 071.8067747 Contenuti soggetti a licenza d'uso LPRM - Regione Marche 2009-2021 v. 0.1 - http://lprm.regionemarche.it	



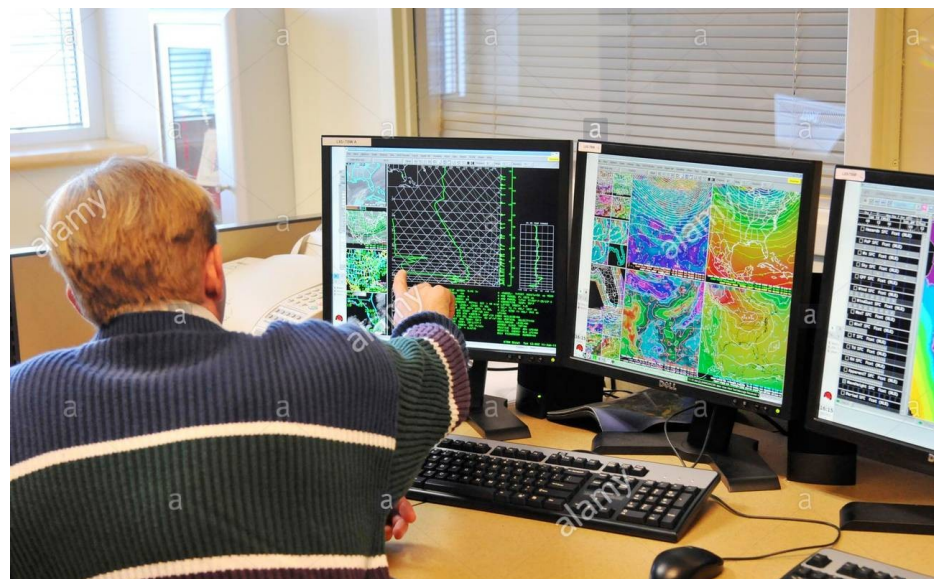
"Da volontari ad osservatori del territorio"
24 luglio 2021



Le soglie degli eventi meteorologici avversi

- Pioggia: viene emesso quando il livello di criticità idrogeologica previsto è almeno “moderata”.
- Neve: viene emesso nel caso in cui la cumulata di neve prevista sia:
 - ≥ 5 cm/24h a quote inferiori a 300 m
 - ≥ 25 cm/24h a quote comprese tra 300 e 600 m
 - ≥ 50 cm/24h a quote superiori a 600 m.
- Vento: viene emesso nel caso in cui l'intensità delle raffiche previste sia:
 - uguale o superiore alla soglia “Burrasca Forte” della scala Beaufort a quota inferiori ai 1000 m, indipendentemente dalla durata del fenomeno e dalla direzione di provenienza;
 - uguale o superiore alla soglia “Tempesta Violenta” della scala Beaufort a quote superiori ai 1000 m, indipendentemente dalla durata del fenomeno e dalla direzione di provenienza.
- Mareggiate: viene emesso nel caso in cui l'altezza media del moto ondoso nei pressi della costa prevista sia superiore ai 3,5m.

Come si effettua una previsione del tempo?



I modelli meteorologici

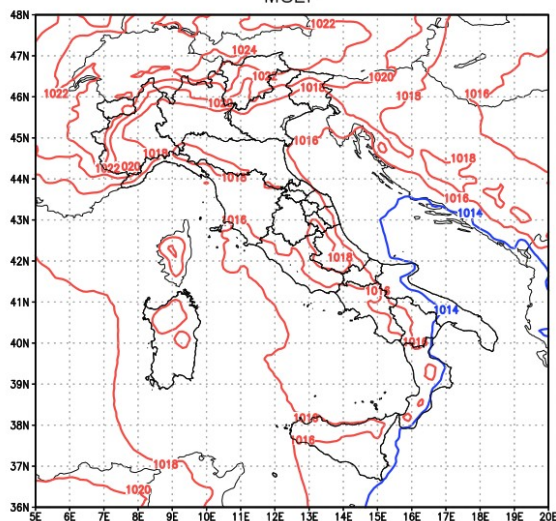
Software che risolvono le equazioni del moto dell'atmosfera e simulano l'evoluzione delle grandezze meteorologiche

Contengono fisiologicamente degli errori che crescono all'avanzare della scadenza di previsione

Indispensabile quindi che gli output vengano analizzati da un previsore meteo

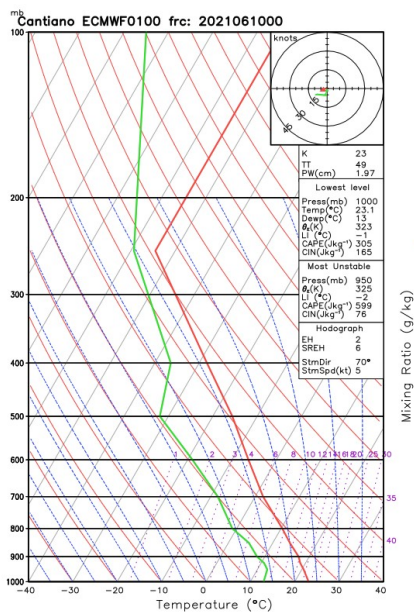


ECMWF0100 analysys: 20210610@00 FcT: 2021-06-10+00
MSLP



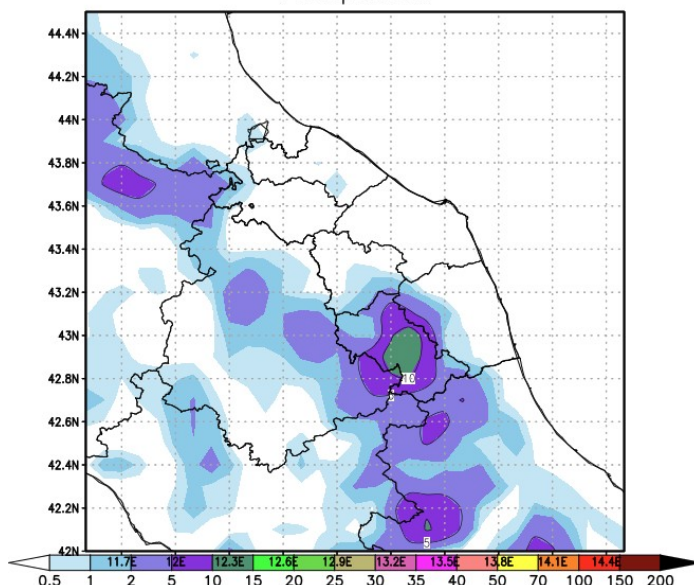
GrADS/COLA

2021-06-10-08:39



Mixing Ratio (g/kg)

ECMWF0100 analysys: 20210610@00 FcT: 2021-06-11+00
Precipitation



GrADS/COLA

2021-06-10-08:40



"Da volontari ad osservatori del territorio"
24 luglio 2021



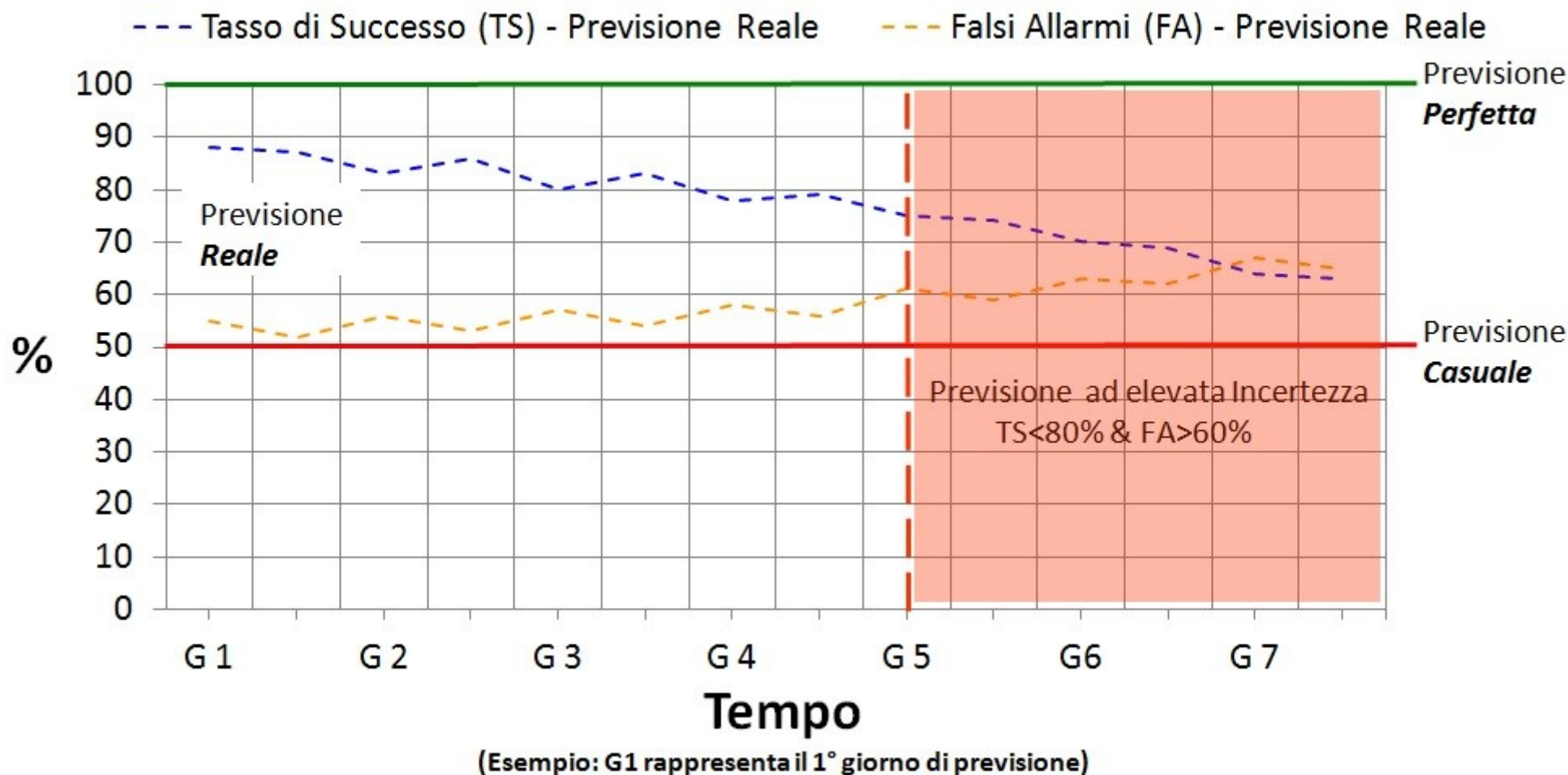
INTERPRETAZIONE DELLE MAPPE DI PRECIPITAZIONE

Il campo di precipitazione previsto da un modello è quello che è più affetto da errori, dal momento che, essendo la pioggia la risultante di diversi fenomeni, implica la corretta previsione di ciascuno di essi

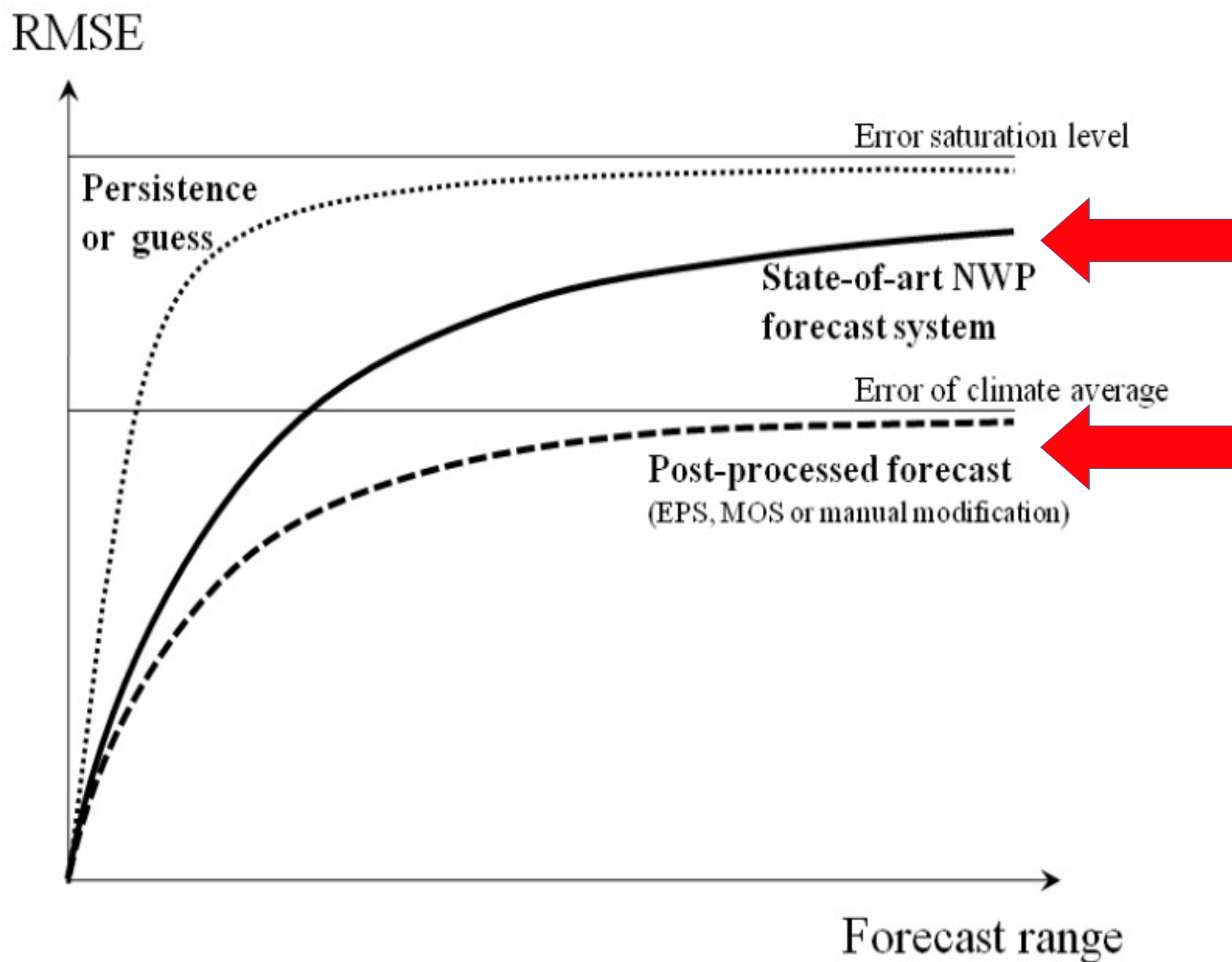


Accuratezza delle previsioni meteorologiche

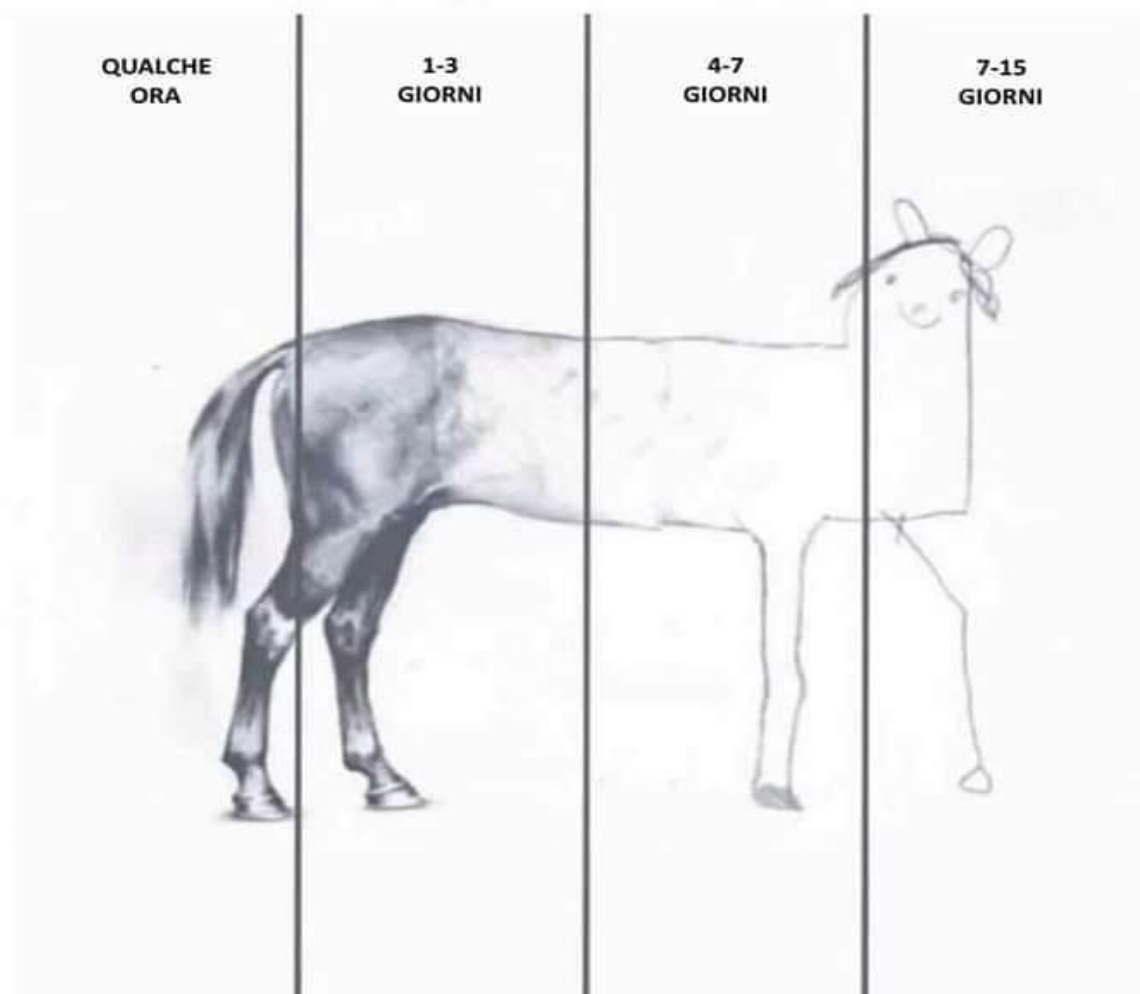
<<Eventi di Pioggia sull'Italia - Periodo: 2012 - Indici POD & FAR in % (Tasso Successo & Falsi Allarmi)>>



ALCUNE CARATTERISTICHE DEI MODELLI NUMERICI DI PREVISIONE



AFFIDABILITA' DELLE PREVISIONI



Ecco quindi perché l'allertamento viene emesso 24 o max 48 ore prima!

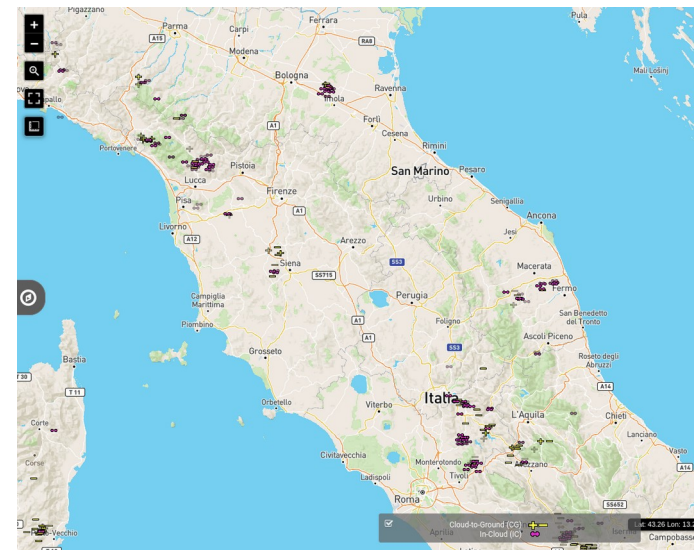
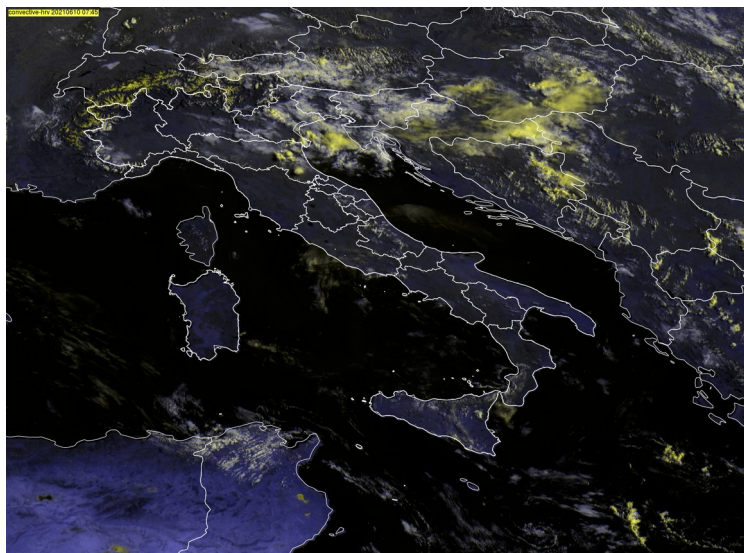
Compromesso ideale tra **affidabilità della previsione** e **tempistica necessaria** alle azioni da intraprendere

I compiti dell'area meteorologica nella catena di allertamento

Fase di monitoraggio

Per ogni zona di allerta viene effettuata una previsione quantitativa della precipitazione (picco, areale) a brevissimo termine

Fase che si attiva soltanto quando si prevede uno scenario almeno di allerta arancione in almeno una delle zone di allerta



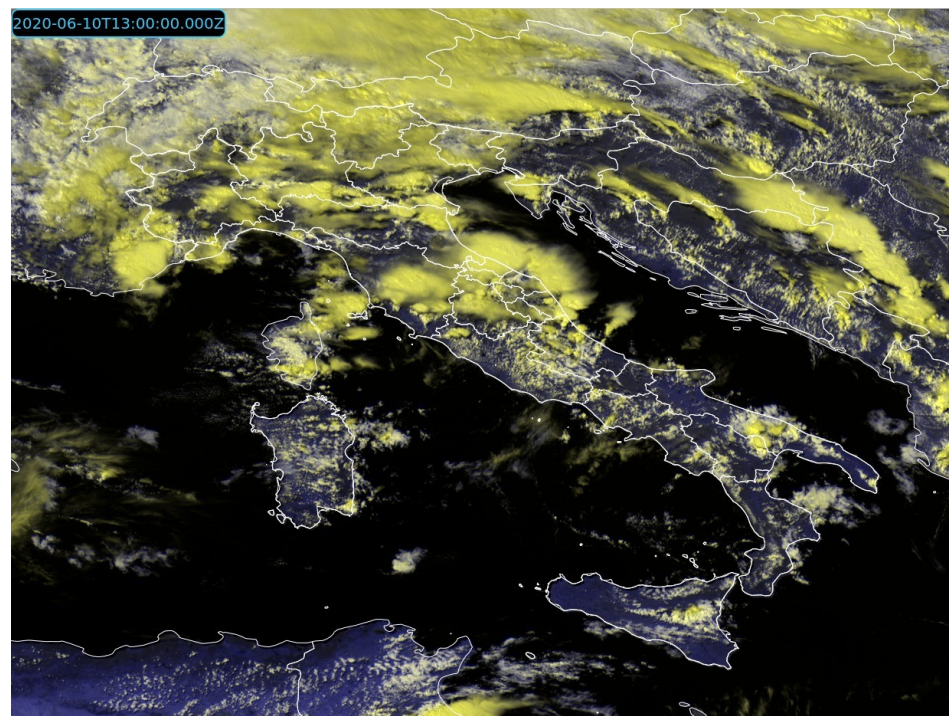
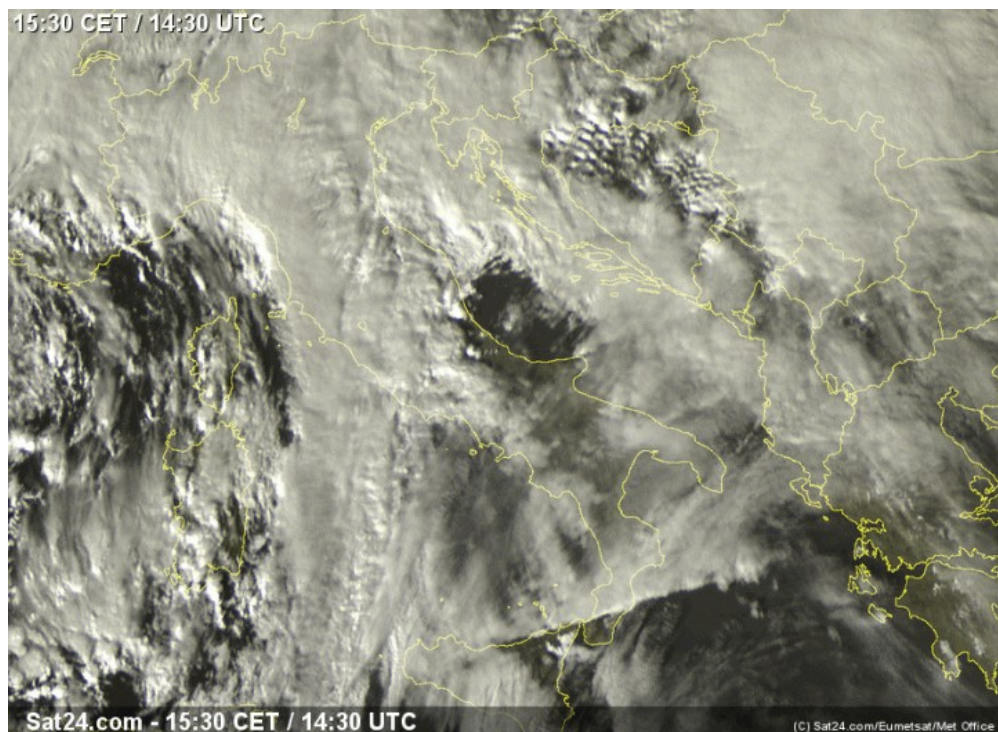
Interpretare l'informazione meteorologica

Tutte le previsioni sono incerte, ma alcune sono più incerte delle altre...

sistema frontale

vs

sistema temporalesco

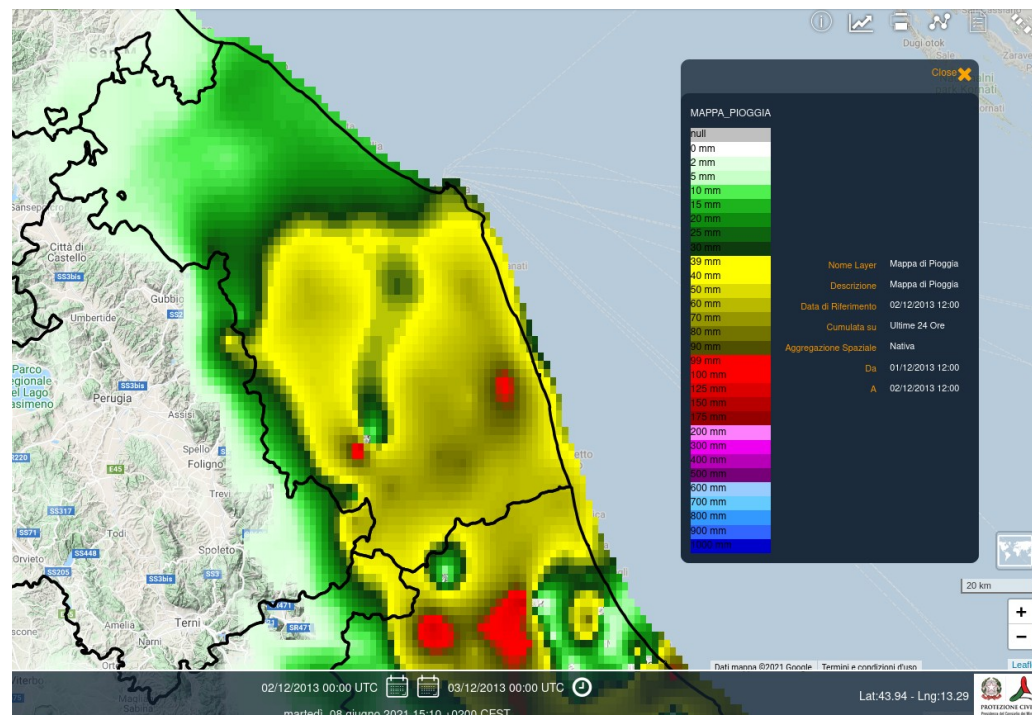


Interpretare l'informazione meteorologica

Sistema frontale

Precipitazione distribuita su un'area relativamente vasta

Maggiore predicibilità sia in termini di descrizione spaziale che di collocazione temporale



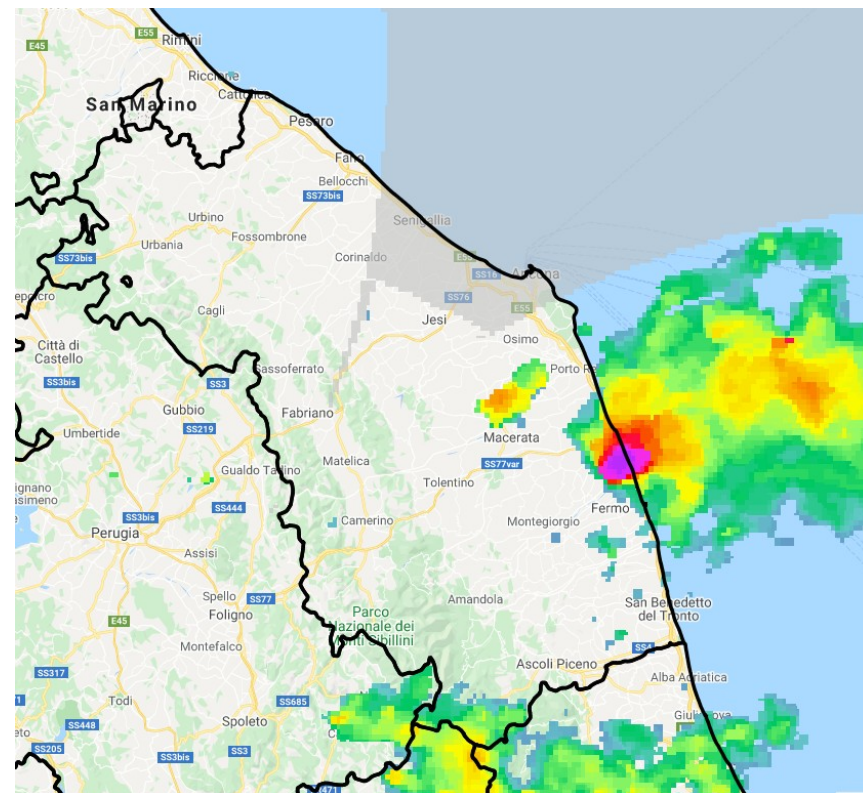
Interpretare l'informazione meteorologica

Sistema temporalesco

Precipitazione localizzata in aree relativamente ristrette

Evento di scarsa predicibilità, sia in termini di descrizione spaziale che di collocazione temporale

Evento caratterizzato da evoluzione molto rapida; fondamentale l'autoprotezione



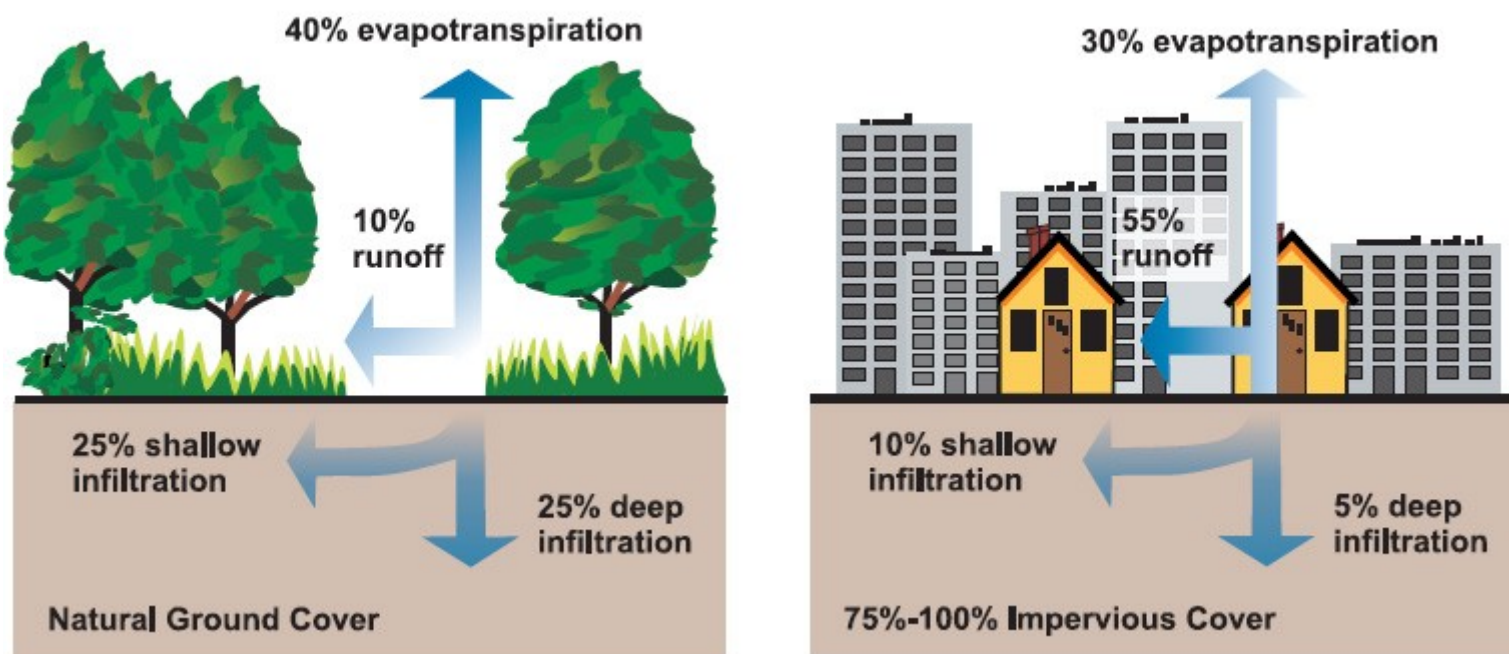
Interpretare l'informazione meteorologica

Effetti dell'urbanizzazione

- Asfalto e cemento a discapito della vegetazione
- Tasso di infiltrazione basso
- Sistem

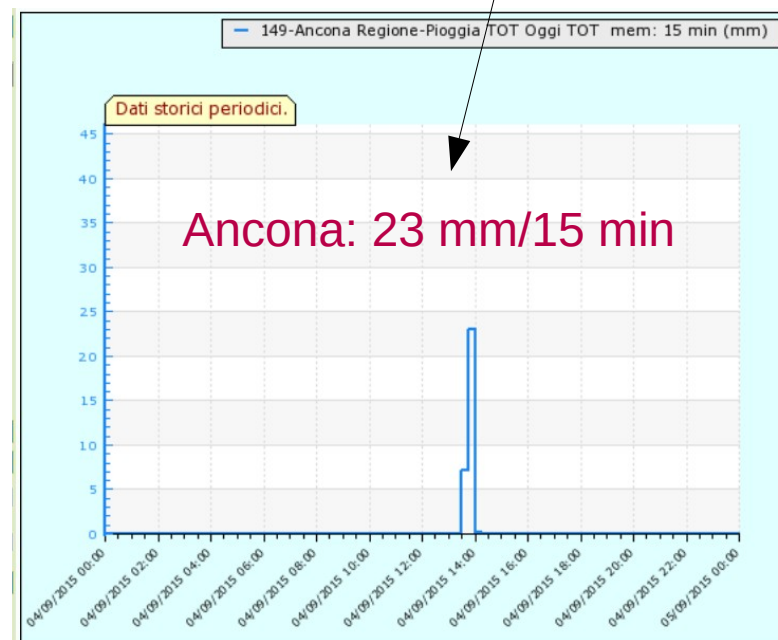
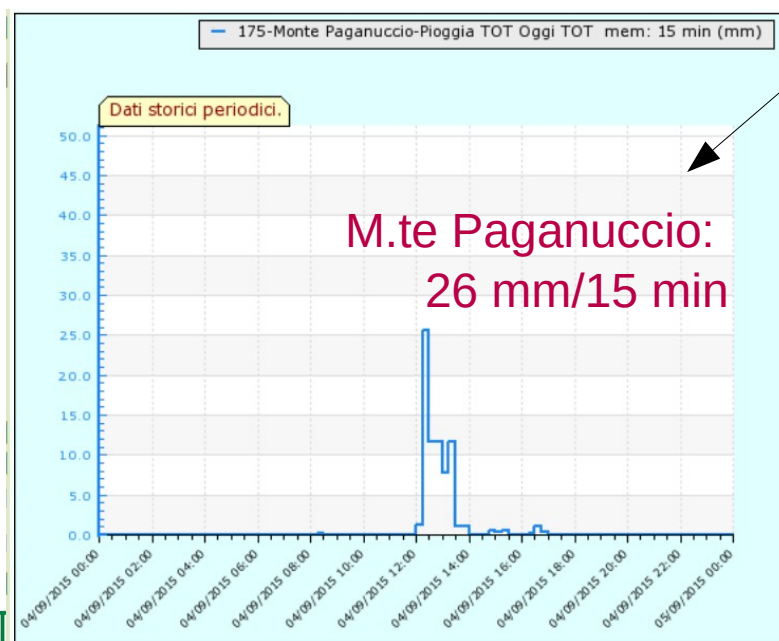
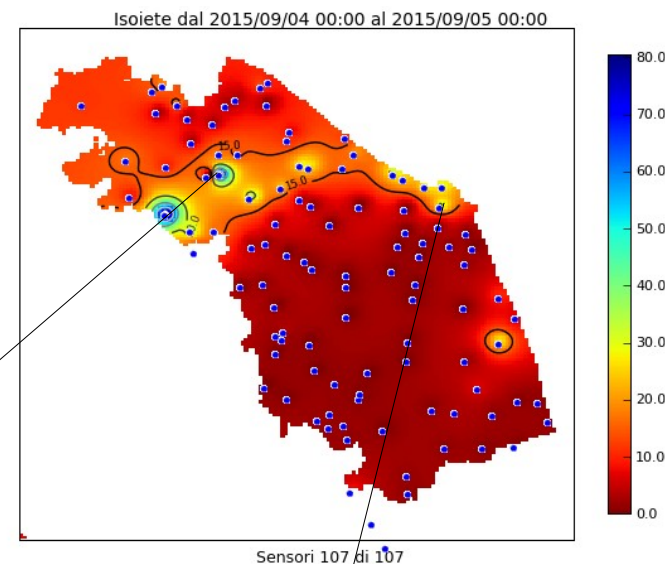
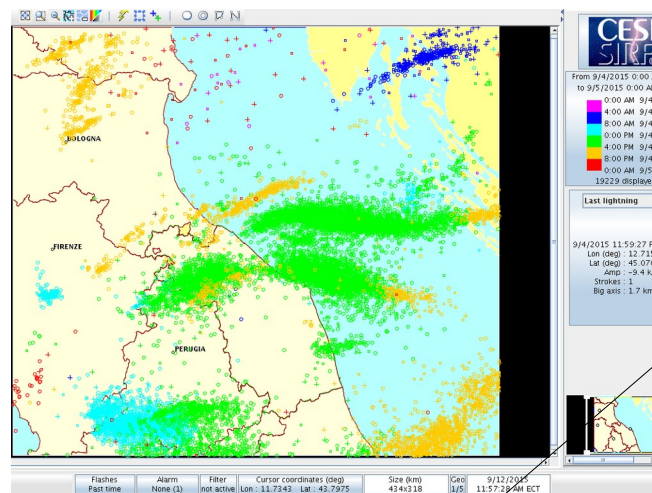


Le piogge sono più facilmente convertite in ruscellamento



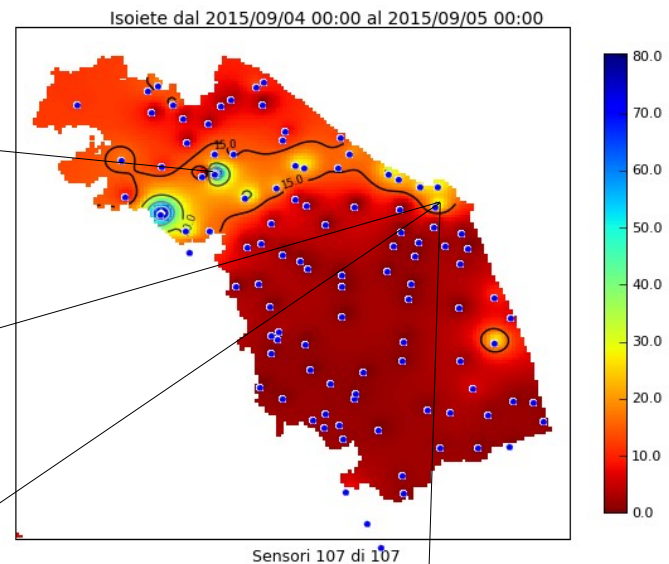
Interpretare l'informazione meteorologica

4 settembre 2015:
sistemi temporaleschi
sulle Marche



Interpretare l'informazione meteorologica

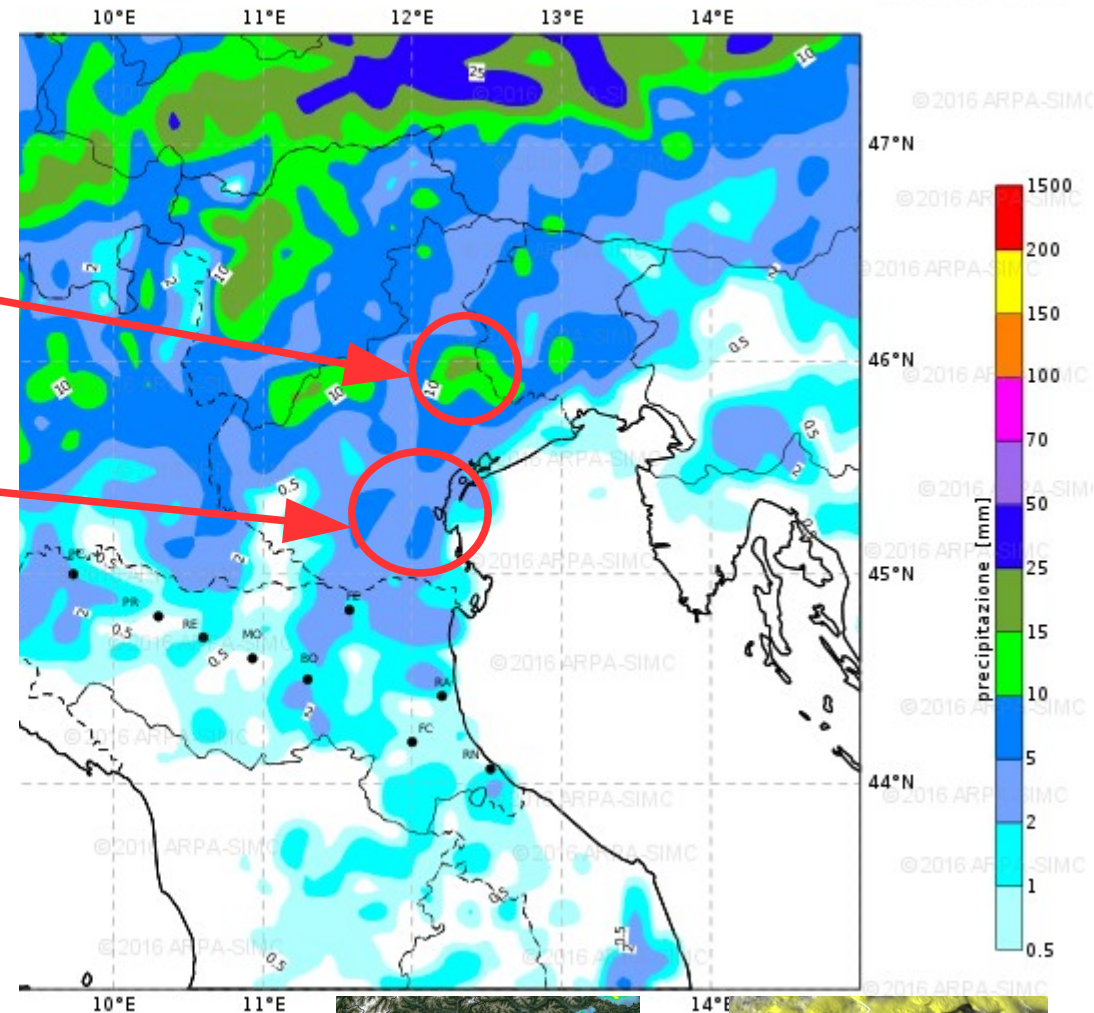
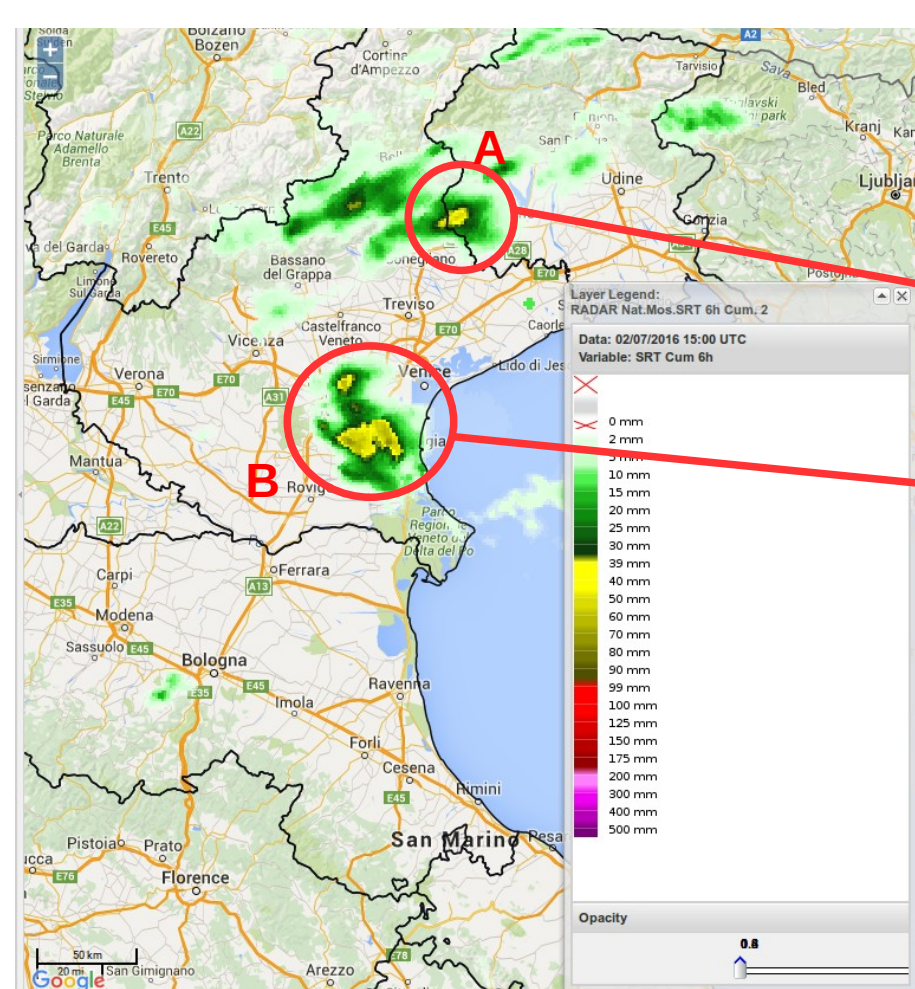
Nessun effetto al suolo
significativo



PREVISIONE DELLE PRECIPITAZIONI CONVETTIVE (ROVESCI O TEMPORALI)

Pioggia stimata dal radar 9-15 UTC del 02 luglio 2016

Pioggia prevista ECMWF 0-24 UTC del 02 luglio 2016

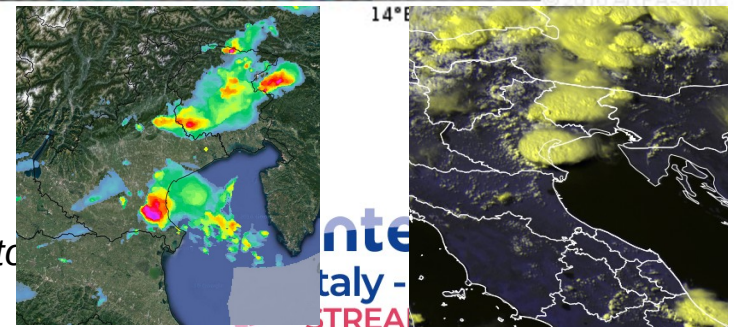


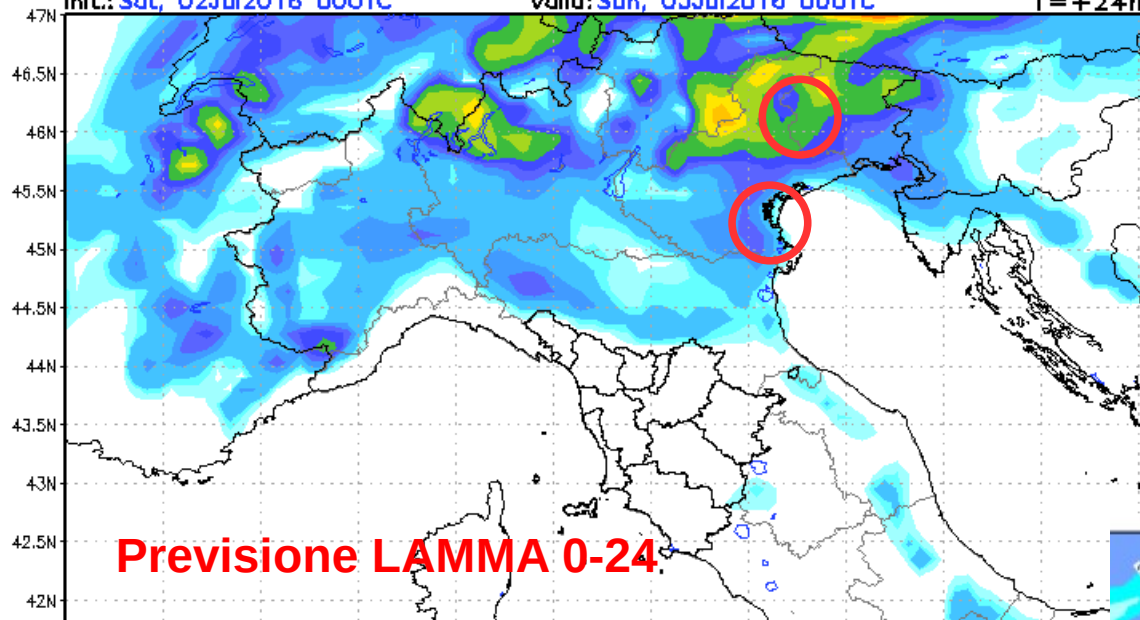
Il temporale A è stato localizzato correttamente, anche se sottostimato

Pessima performance nel caso del temporale B



*"Da volontari ad osservatori del territorio"
24 luglio 2021*





Il tempo oggi



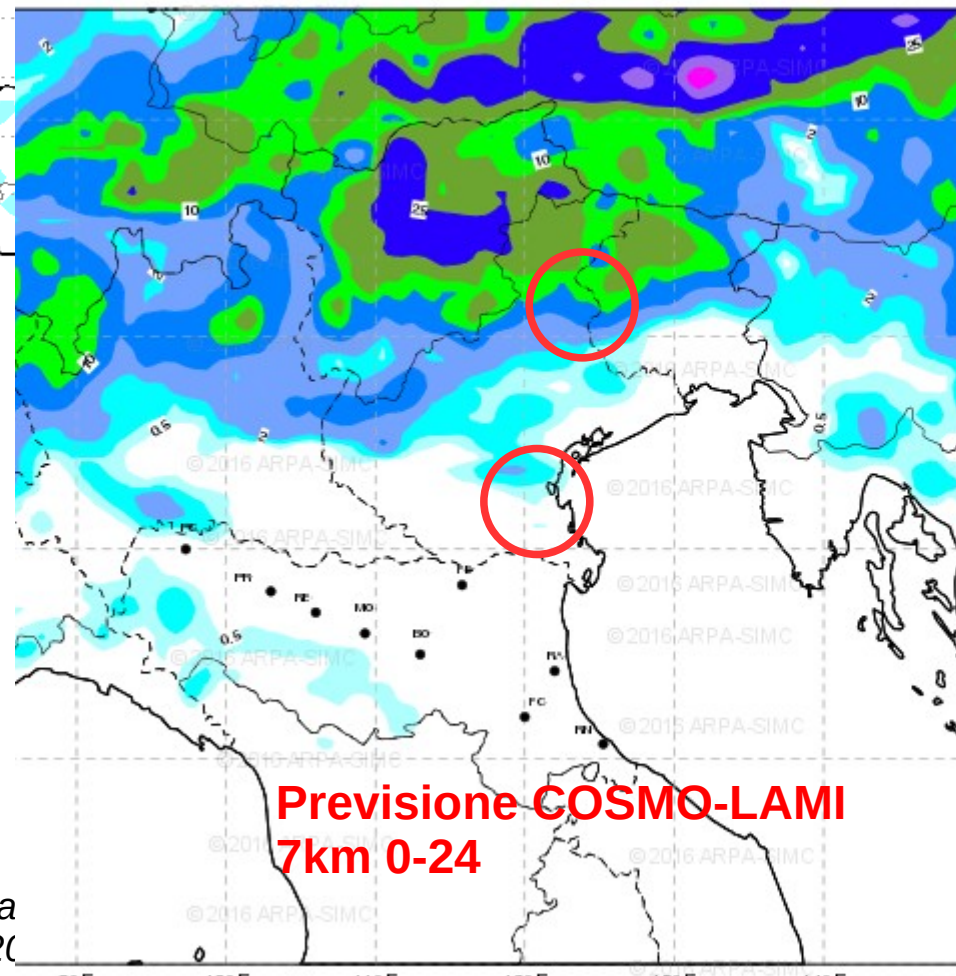
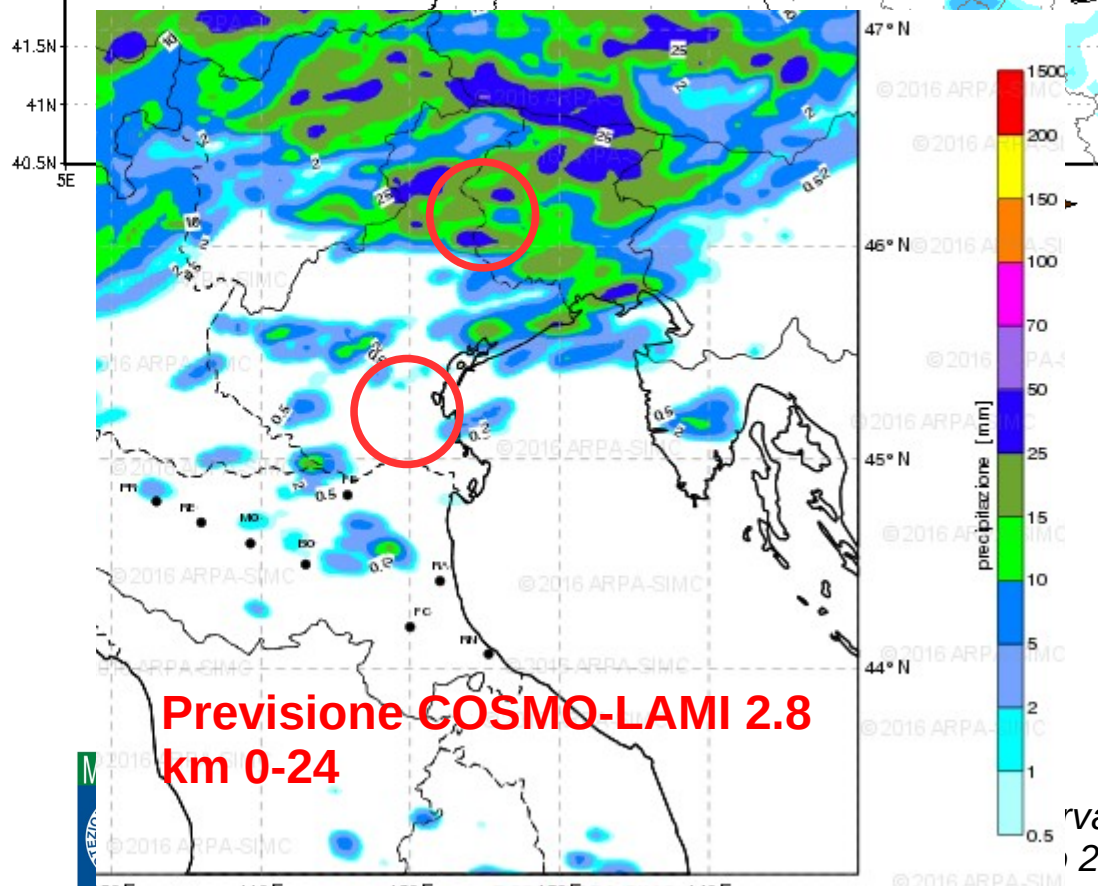
arpav

Agenzia Regionale per la Prevenzione e Protezione Ambientale del Veneto

sabato 2

Previsioni per il pomeriggio/sera di oggi. Sulle zone montane cielo irregolarmente nuvoloso con schiarite sparse, sulla pianura cielo parzialmente nuvoloso con addensamenti sparsi a partire dalle zone interne; piogge da locali a sparse, a prevalente carattere di rovescio o temporale, un po' più probabili sulle zone centro-settentrionali ma comunque possibili anche altrove; non si esclude qualche fenomeno intenso.

VALORE AGGIUNTO DEL PREVISORE!



Ma a volte succede il contrario....

Prevista LAMI 7 km 0-24
del 9 giugno 2016



AVVISO DI CONDIZIONI METEO AVVERSE nr. 15 DEL 8/6/2016

Riferimenti normativi: L.R. 32/2001, DPCM 27.02.2004, DPGR 41/2005, Legge 100/2012

Data Emissione 8/6/2016 ore 13:00 locali
Inizio validità 9/6/2016 ore 06:00 locali
Fine validità 9/6/2016 ore 24:00 locali

Oggetto del presente avviso: ☒ PIOGGIA ☐ NEVE ☐ VENTO ☐ MARE

Situazione meteo generale e tendenza: il transito di una saccatura favorirà rovesci e temporali localmente di forte intensità.

Ai sensi della normativa vigente e sulla base dei modelli e delle informazioni meteorologiche disponibili, si emette il seguente:

AVVISO DI CONDIZIONI METEOROLOGICHE AVVERSE

FENOMENO	DESCRIZIONE
PIOGGIA	a prevalente carattere di rovescio o di temporale, i fenomeni saranno più insistenti sul settore settentrionale della regione dove potranno raggiungere cumulate moderate
NEVE	
VENTO	
MARE	

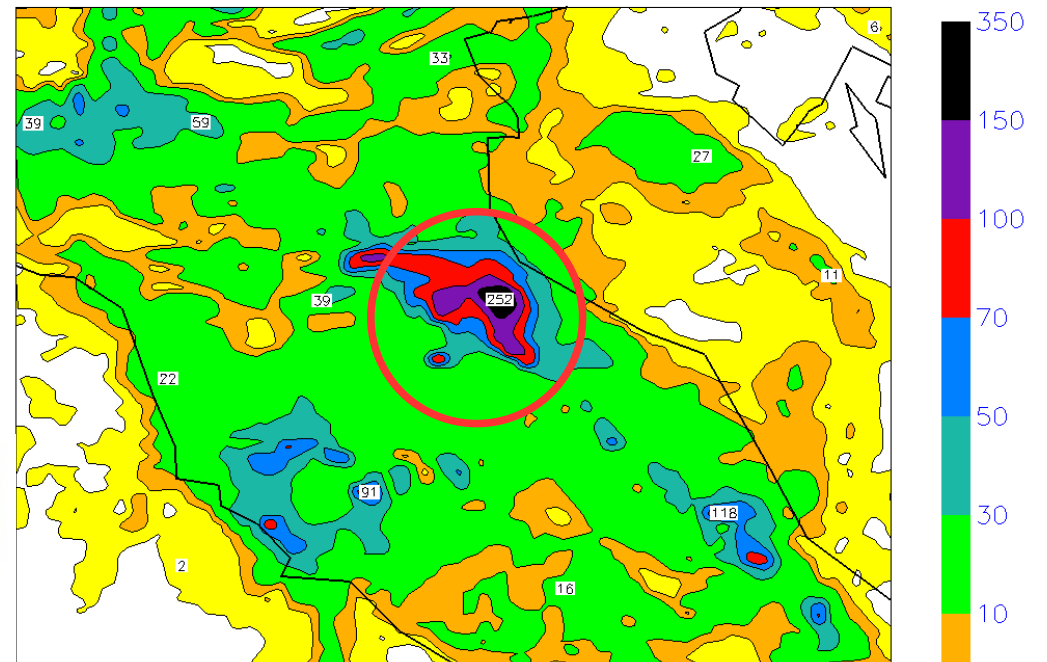
NOTE: Nessuna

TERMINI DESCRITTIVI

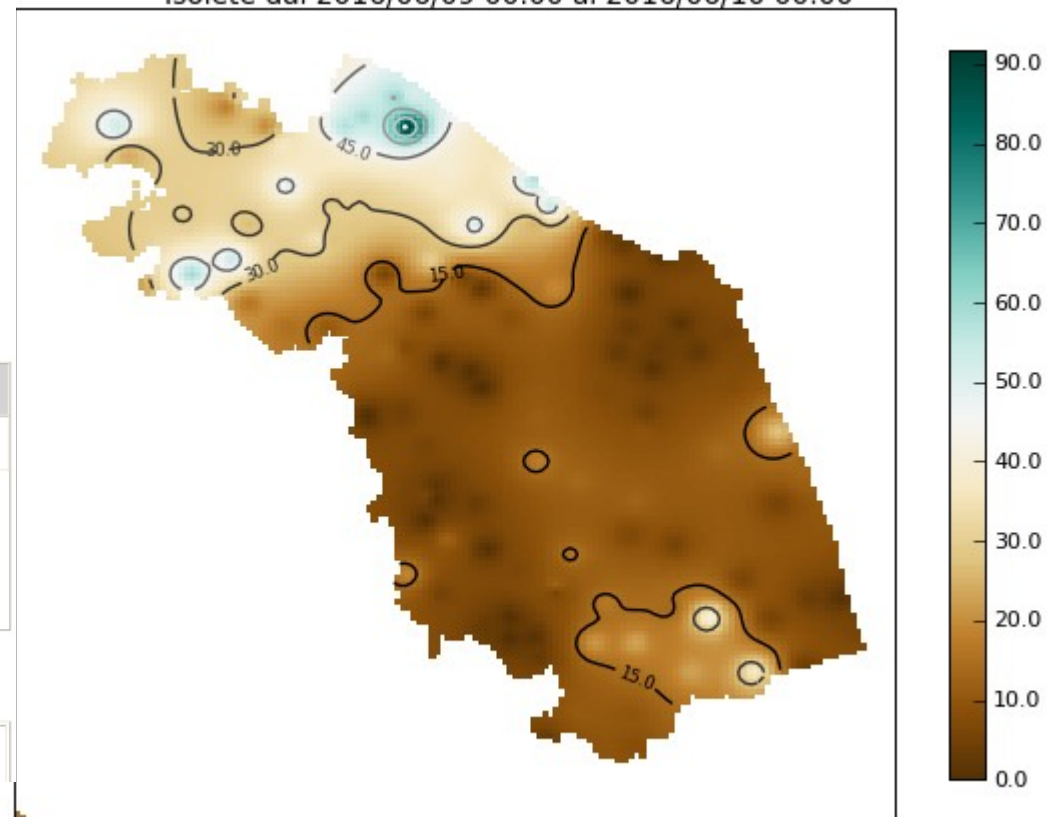
PIOGGIE DEBOLI <20 mm MODERATE 20-60 mm ELEVATE 60-100 mm MOLTO ELEVATE >100 mm
NEVICATE DEBOLI <20 cm MODERATE 20-60 cm ELEVATE 60-100 cm MOLTO ELEVATE >100 cm



"Da volontari ad
24



Isoiete dal 2016/06/09 00:00 al 2016/06/10 00:00



Sensori 114 di 116

STREAM

EUROPEAN UNION

I compiti dell'area meteorologica

Rapporti di evento

Concorre alla redazione dei rapporti di evento dopo eventi meteorologici o idrogeologici particolarmente intensi, con lo scopo di:

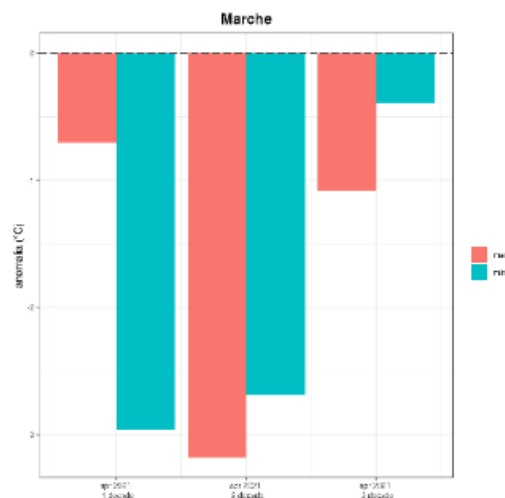
- studio approfondito delle cause e dell'evoluzione del fenomeno
- richiesta stato di emergenza



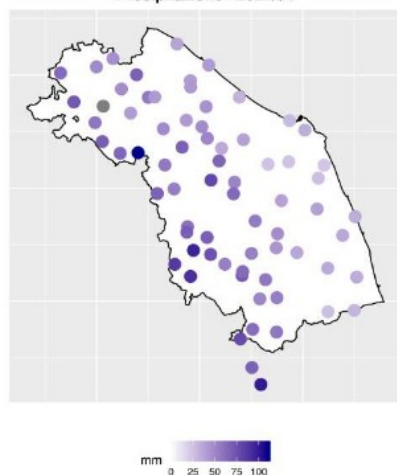
I compiti dell'area meteorologica

Report climatico mensile

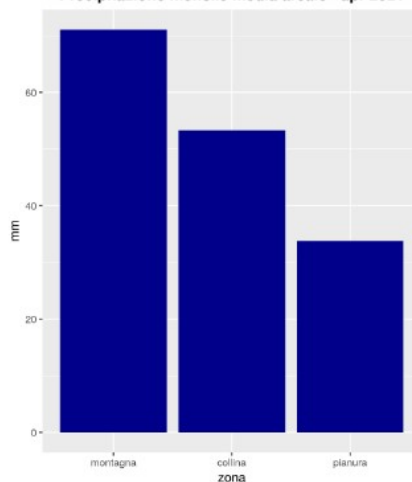
sezione	bacino	spl 3 mesi	spl 6 mesi	spl 12 mesi	spl 24 mesi
Mercatale	Foglia	-1.43	-0.38	-0.11	-0.05
Montecchio	Foglia	-1.45	-0.48	-0.57	-0.42
Pesaro Ferrovia	Foglia	-0.06	0.09	-0.03	-0.08
Santa Maria in Arzilla	Arzilla	-1.28	-0.47	-0.81	-0.75
Sant'Angelo in Vado- Via Canale	Metauro	-1.56	-0.46	-0.16	-0.14
Cagli Civita	Bosso	-1.51	-0.15	0.21	0.32
Cagli Ponte Cavour	Burano	-1.57	-0.41	0.22	0.38
Acqualagna	Candigliano	-1.57	-0.19	0	-0.02
Metaurilia	Metauro	-1.53	-0.05	0	-0.03
San Michele al Fiume	Cesano	-1.6	-0.7	-0.36	-0.14
Marotta Cesano	Cesano	-0.2	-0.09	-0.08	-0.11
Corinaldo	Nevola	-1.62	-0.76	-0.59	-0.81
Serra dei Conti	Misa	-1.57	-0.68	-0.28	-0.38
Bettolle	Misa	0.14	0.01	0.06	0.03
Colleponi	Sentino	-1.47	-0.28	0.35	0.31
Camponocchie	Esino	-1.47	-0.23	0.13	0.1
Moie	Esino	0.18	0.07	-0.01	-0.05
Chiaravalle	Esino	-0.18	-0.26	-0.08	-0.12
Monte San Vito	Triponzio	-1.83	-1.06	-0.81	-0.83
Montepolesco	Musone	0.41	0.19	0.27	0.23
Crocette	Aspio	0.33	0.1	0.23	0.18
Marcelli	Musone	-2.02	-0.33	-0.13	-0.16
San Severino Marche	Potenza	-1.43	-0.27	0.35	0.34



Precipitazione - 2021/04



Precipitazione mensile media areale - apr 2021



**Rapporto mensile
aprile 2021**

**Centro Funzionale
Servizio Protezione Civile
Regione Marche**

Descrizione meteo-climatica e bollettino idrologico di

APRILE 2021

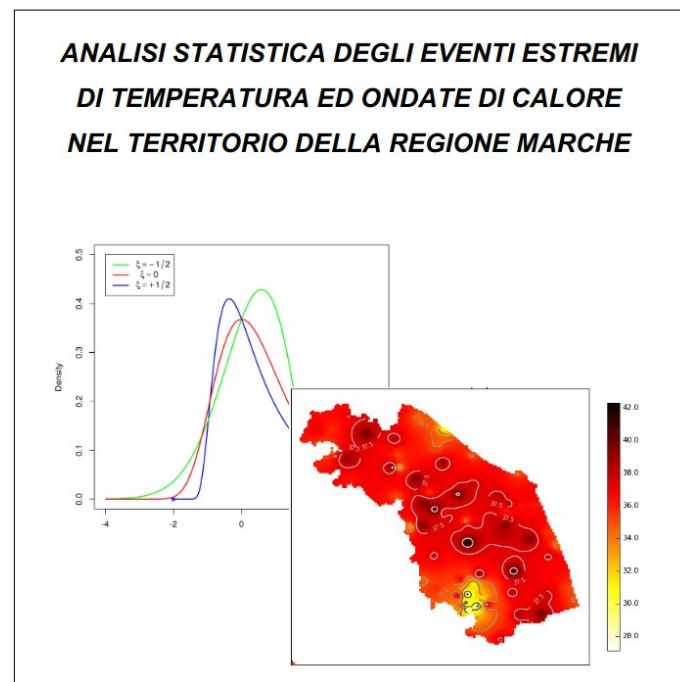
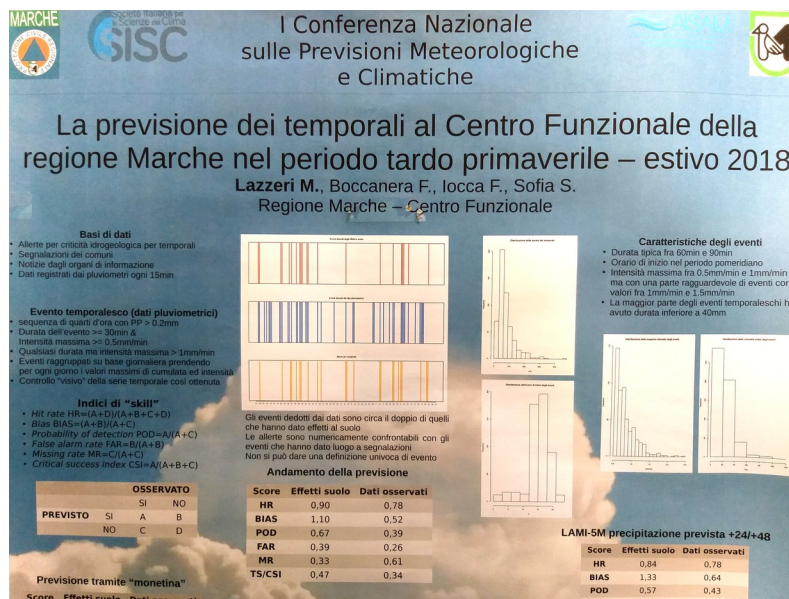


“Da volontari ad osservatori del territorio”
 24 luglio 2021



I compiti dell'area meteorologica

Studi climatologici, tesi di laurea, stages

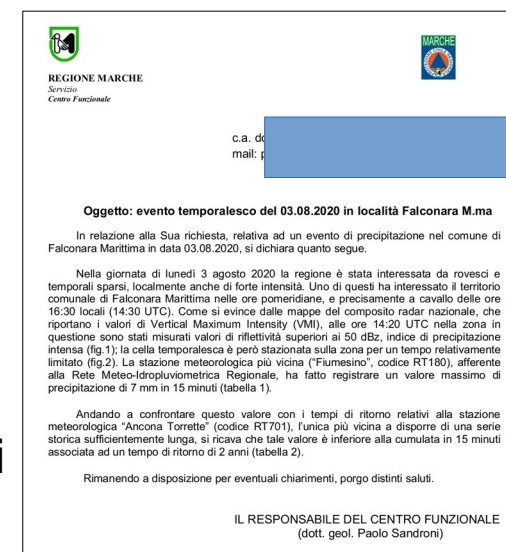
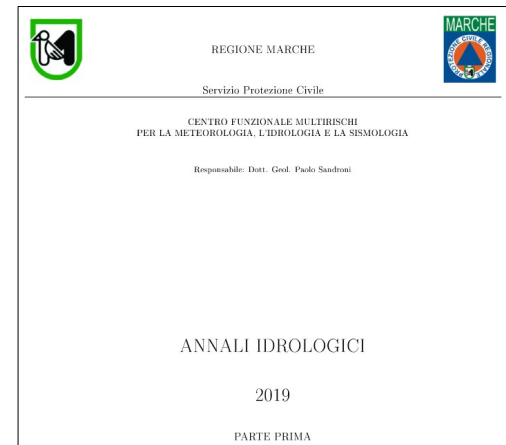


"Da volontari ad osservatori del territorio"
24 luglio 2021



Dal dato meteorologico all'annale idrogeologico

ANCONA REGIONE															
(A)	Dati: 1.000.000 per Uomo e Donna														
1	11,6	8,1	11,6	8,4	10,9	8,4	10,1	11,1	8,7	10,5	10,9	11,1	11,1	10,0	10,1
2	8,1	8,8	10,2	10,2	10,6	10,1	11,6	10,6	10,1	10,1	10,1	10,1	10,1	10,1	10,1
3	11,6	11,6	11,6	11,6	11,6	11,6	11,6	11,6	11,6	11,6	11,6	11,6	11,6	11,6	11,6
4	11,6	11,6	11,6	11,6	11,6	11,6	11,6	11,6	11,6	11,6	11,6	11,6	11,6	11,6	11,6
5	11,6	11,6	11,6	11,6	11,6	11,6	11,6	11,6	11,6	11,6	11,6	11,6	11,6	11,6	11,6
6	11,6	11,6	11,6	11,6	11,6	11,6	11,6	11,6	11,6	11,6	11,6	11,6	11,6	11,6	11,6
7	11,6	11,6	11,6	11,6	11,6	11,6	11,6	11,6	11,6	11,6	11,6	11,6	11,6	11,6	11,6
8	11,6	11,6	11,6	11,6	11,6	11,6	11,6	11,6	11,6	11,6	11,6	11,6	11,6	11,6	11,6
9	11,6	11,6	11,6	11,6	11,6	11,6	11,6	11,6	11,6	11,6	11,6	11,6	11,6	11,6	11,6
10	11,6	11,6	11,6	11,6	11,6	11,6	11,6	11,6	11,6	11,6	11,6	11,6	11,6	11,6	11,6
11	11,6	11,6	11,6	11,6	11,6	11,6	11,6	11,6	11,6	11,6	11,6	11,6	11,6	11,6	11,6
12	11,6	11,6	11,6	11,6	11,6	11,6	11,6	11,6	11,6	11,6	11,6	11,6	11,6	11,6	11,6
13	11,6	11,6	11,6	11,6	11,6	11,6	11,6	11,6	11,6	11,6	11,6	11,6	11,6	11,6	11,6
14	11,6	11,6	11,6	11,6	11,6	11,6	11,6	11,6	11,6	11,6	11,6	11,6	11,6	11,6	11,6
15	11,6	11,6	11,6	11,6	11,6	11,6	11,6	11,6	11,6	11,6	11,6	11,6	11,6	11,6	11,6
16	11,6	11,6	11,6	11,6	11,6	11,6	11,6	11,6	11,6	11,6	11,6	11,6	11,6	11,6	11,6
17	11,6	11,6	11,6	11,6	11,6	11,6	11,6	11,6	11,6	11,6	11,6	11,6	11,6	11,6	11,6
18	11,6	11,6	11,6	11,6	11,6	11,6	11,6	11,6	11,6	11,6	11,6	11,6	11,6	11,6	11,6
19	11,6	11,6	11,6	11,6	11,6	11,6	11,6	11,6	11,6	11,6	11,6	11,6	11,6	11,6	11,6
20	11,6	11,6	11,6	11,6	11,6	11,6	11,6	11,6	11,6	11,6	11,6	11,6	11,6	11,6	11,6
21	11,6	11,6	11,6	11,6	11,6	11,6	11,6	11,6	11,6	11,6	11,6	11,6	11,6	11,6	11,6
22	11,6	11,6	11,6	11,6	11,6	11,6	11,6	11,6	11,6	11,6	11,6	11,6	11,6	11,6	11,6
23	11,6	11,6	11,6	11,6	11,6	11,6	11,6	11,6	11,6	11,6	11,6	11,6	11,6	11,6	11,6
24	11,6	11,6	11,6	11,6	11,6	11,6	11,6	11,6	11,6	11,6	11,6	11,6	11,6	11,6	11,6
25	11,6	11,6	11,6	11,6	11,6	11,6	11,6	11,6	11,6	11,6	11,6	11,6	11,6	11,6	11,6
26	11,6	11,6	11,6	11,6	11,6	11,6	11,6	11,6	11,6	11,6	11,6	11,6	11,6	11,6	11,6
27	11,6	11,6	11,6	11,6	11,6	11,6	11,6	11,6	11,6	11,6	11,6	11,6	11,6	11,6	11,6
28	11,6	11,6	11,6	11,6	11,6	11,6	11,6	11,6	11,6	11,6	11,6	11,6	11,6	11,6	11,6
29	11,6	11,6	11,6	11,6	11,6	11,6	11,6	11,6	11,6	11,6	11,6	11,6	11,6	11,6	11,6
30	11,6	11,6	11,6	11,6	11,6	11,6	11,6	11,6	11,6	11,6	11,6	11,6	11,6	11,6	11,6
31	11,6	11,6	11,6	11,6	11,6	11,6	11,6	11,6	11,6	11,6	11,6	11,6	11,6	11,6	11,6
32	11,6	11,6	11,6	11,6	11,6	11,6	11,6	11,6	11,6	11,6	11,6	11,6	11,6	11,6	11,6
33	11,6	11,6	11,6	11,6	11,6	11,6	11,6	11,6	11,6	11,6	11,6	11,6	11,6	11,6	11,6
34	11,6	11,6	11,6	11,6	11,6	11,6	11,6	11,6	11,6	11,6	11,6	11,6	11,6	11,6	11,6
35	11,6	11,6	11,6	11,6	11,6	11,6	11,6	11,6	11,6	11,6	11,6	11,6	11,6	11,6	11,6
36	11,6	11,6	11,6	11,6	11,6	11,6	11,6	11,6	11,6	11,6	11,6	11,6	11,6	11,6	11,6
37	11,6	11,6	11,6	11,6	11,6	11,6	11,6	11,6	11,6	11,6	11,6	11,6	11,6	11,6	11,6
38	11,6	11,6	11,6	11,6	11,6	11,6	11,6	11,6	11,6	11,6	11,6	11,6	11,6	11,6	11,6
39	11,6	11,6	11,6	11,6	11,6	11,6	11,6	11,6	11,6	11,6	11,6	11,6	11,6	11,6	11,6
40	11,6	11,6	11,6	11,6	11,6	11,6	11,6	11,6	11,6	11,6	11,6	11,6	11,6	11,6	11,6
41	11,6	11,6	11,6	11,6	11,6	11,6	11,6	11,6	11,6	11,6	11,6	11,6	11,6	11,6	11,6
42	11,6	11,6	11,6	11,6	11,6	11,6	11,6	11,6	11,6	11,6	11,6	11,6	11,6	11,6	11,6
43	11,6	11,6	11,6	11,6	11,6	11,6	11,6	11,6	11,6	11,6	11,6	11,6	11,6	11,6	11,6
44	11,6	11,6	11,6	11,6	11,6	11,6	11,6	11,6	11,6	11,6	11,6	11,6	11,6	11,6	11,6
45	11,6	11,6	11,6	11,6	11,6	11,6	11,6	11,6	11,6	11,6	11,6	11,6	11,6	11,6	11,6
46	11,6	11,6	11,6	11,6	11,6	11,6	11,6	11,6	11,6	11,6	11,6	11,6	11,6	11,6	11,6
47	11,6	11,6	11,6	11,6	11,6	11,6	11,6	11,6	11,6	11,6	11,6	11,6	11,6	11,6	11,6
48	11,6	11,6	11,6	11,6	11,6	11,6	11,6	11,6	11,6	11,6	11,6	11,6	11,6	11,6	11,6
49	11,6	11,6	11,6	11,6	11,6	11,6	11,6	11,6	11,6	11,6	11,6	11,6	11,6	11,6	11,6
50	11,6	11,6	11,6	11,6	11,6	11,6	11,6	11,6	11,6	11,6	11,6	11,6	11,6	11,6	11,6
51	11,6	11,6	11,6	11,6	11,6	11,6	11,6	11,6	11,6	11,6	11,6	11,6	11,6	11,6	11,6
52	11,6	11,6	11,6	11,6	11,6	11,6	11,6	11,6	11,6	11,6	11,6	11,6	11,6	11,6	11,6
53	11,6	11,6	11,6	11,6	11,6	11,6	11,6	11,6	11,6	11,6	11,6	11,6	11,6	11,6	11,6
54	11,6	11,6	11,6	11,6	11,6	11,6	11,6	11,6	11,6	11,6	11,6	11,6	11,6	11,6	11,6
55	11,6	11,6	11,6	11,6	11,6	11,6	11,6	11,6	11,6	11,6	11,6	11,6	11,6	11,6	11,6
56	11,6	11,6	11,6	11,6	11,6	11,6	11,6	11,6	11,6	11,6	11,6	11,6	11,6	11,6	11,6
57	11,6	11,6	11,6	11,6	11,6	11,6	11,6	11,6	11,6	11,6	11,6	11,6	11,6	11,6	11,6
58	11,6	11,6	11,6	11,6	11,6	11,6	11,6	11,6	11,6	11,6	11,6	11,6	11,6	11,6	11,6
59	11,6	11,6	11,6	11,6	11,6	11,6	11,6	11,6	11,6	11,6	11,6	11,6	11,6	11,6	11,6
60	11,6	11,6	11,6	11,6	11,6	11,6	11,6	11,6	11,6	11,6	11,6	11,6	11,6	11,6	11,6
61	11,6	11,6	11,6	11,6	11,6	11,6	11,6	11,6	11,6	11,6	11,6	11,6	11,6	11,6	11,6
62	11,6	11,6	11,6	11,6	11,6	11,6	11,6	11,6	11,6	11,6	11,6	11,6	11,6	11,6	11,6
63	11,6	11,6	11,6	11,6	11,6	11,6	11,6	11,6	11,6	11,6	11,6	11,6	11,6	11,6	11,6
64	11,6	11,6	11,6	11,6	11,6	11,6	11,6	11,6	11,6	11,6	11,6	11,6	11,6	11,6	11,6
65	11,6	11,6	11,6	11,6	11,6	11,6	11,6	11,6	11,6	11,6	11,6	11,6	11,6	11,6	11,6
66	11,6	11,6	11,6	11,6	11,6	11,6	11,6	11,6	11,6	11,6	11,6	11,6	11,6	11,6	11,6
67	11,6	11,6	11,6	11,6	11,6	11,6	11,6	11,6	11,6	11,6	11,6	11,6	11,6	11,6	11,6
68	11,6	11,6	11,6	11,6	11,6	11,6	11,6	11,6	11,6	11,6	11,6	11,6	11,6	11,6	11,6
69	11,6	11,6	11,6	11,6	11,6	11,6	11,6	11,6	11,6	11,6	11,6	11,6	11,6	11,6	11,6
70	11,6	11,6	11,6	11,6	11,6	11,6	11,6	11,6	11,6	11,6	11,6	11,6	11,6	11,6	11,6
71	11,6	11,6	11,6	11,6	11,6	11,6	11,6	11,6	11,6	11,6	11,6	11,6	11,6	11,6	11,6
72	11,6	11,6	11,6	11,6	11,6	11,6	11,6	11,6	11,6	11,6	11,6	11,6	11,6	11,6	11,6
73	11,6	11,6	11,6	11,6	11,6	11,6	11,6	11,6	11,6	11,6	11,6	11,6	11,6	11,6	11,6
74	11,6	11,6	11,6	11,6	11,6	11,6	11,6	11,6	11,6	11,6	11,6	11,6	11,6	11,6	11,6
75	11,6	11,6	11,6	11,6	11,6	11,6	11,6	11,6	11,6	11,6	11,6	11,6	11,6	11,6	11,6
76	11,6	11,6	11,6	11,6	11,6	11,6	11,6	11,6	11,6	11,6	11,6	11,6	11,6	11,6	11,6
77	11,6	11,6	11,6	11,6	11,6	11,6	11,6	11,6	11,6	11,6	11,6	11,6	11,6	11,6	11,6
78	11,6	11,6	11,6	11,6	11,6	11,6	11,6	11,6	11,6	11,6	11,6	11,6	11,6	11,6	11,6
79	11,6	11,6	11,6	11,6	11,6	11,6	11,6	11,6	11,6	11,6	11,6	11,6	11,6	11,6	11,6
80	11,6	11,6	11,6	11,6	11,6	11,6	11,6	11,6	11,6	11,6	11,6	11,6	11,6	11,6	11,6
81	11,6	11,6	11,6	11,6	11,6	11,6	11,6	11,6	11,6	11,6	11,6	11,6	11,6	11,6	11,6
82	11,6	11,6	11,6	11,6	11,6	11,6	11,6	11,6	11,6	11,6	11,6	11,6	11,6	11,6	11,6
83	11,6	11,6	11,6	11,6	11,6	11,6	11,6	11,6	11,6	11,6	11,6	11,6	11,6	11,6	11,6
84	11,6	11,6	11,6	11,6	11,6	11,6	11,6	11,6	11,6	11,6	11,6	11,6	11,6	11,6	11,6
85	11,6	11,6	11,6	11,6	11,6	11,6	11,6	11,6</							

[illegible]

Richieste dati

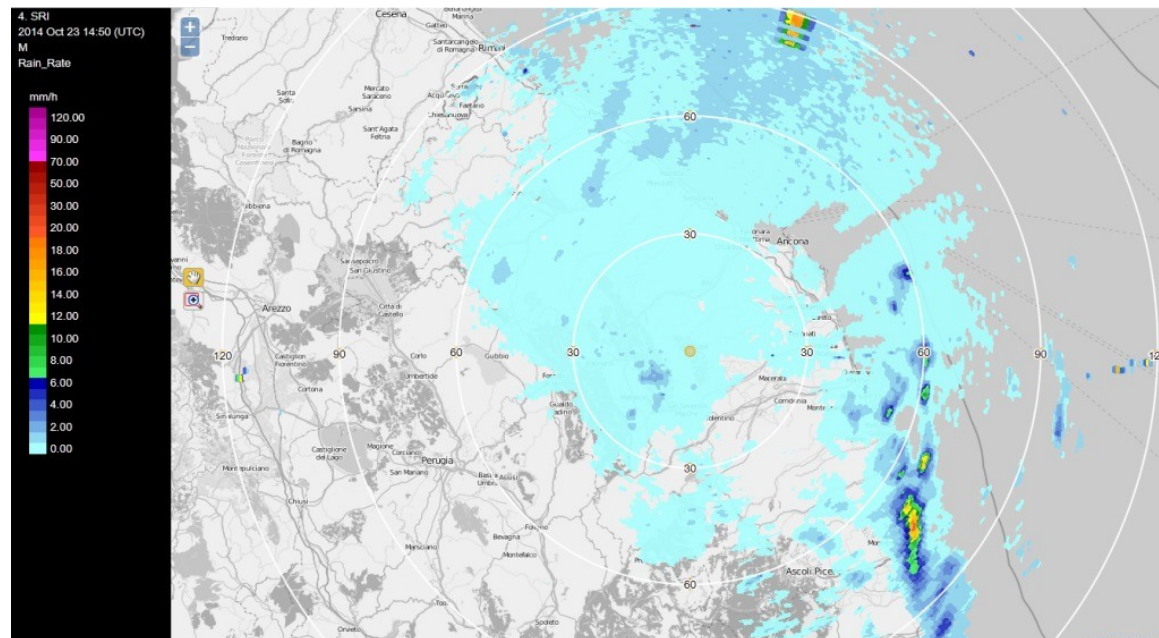


*“Da volontari ad osservatori del territorio”
24 luglio 2021*

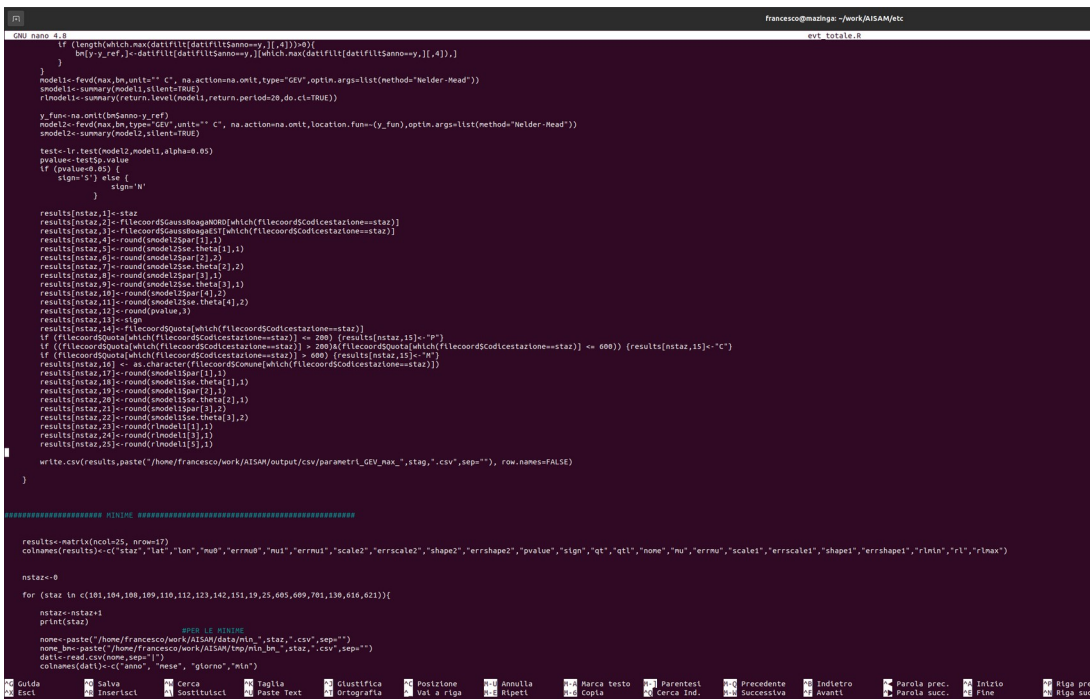


I compiti dell'area meteorologica


Gestione radar meteorologico



Sviluppo software



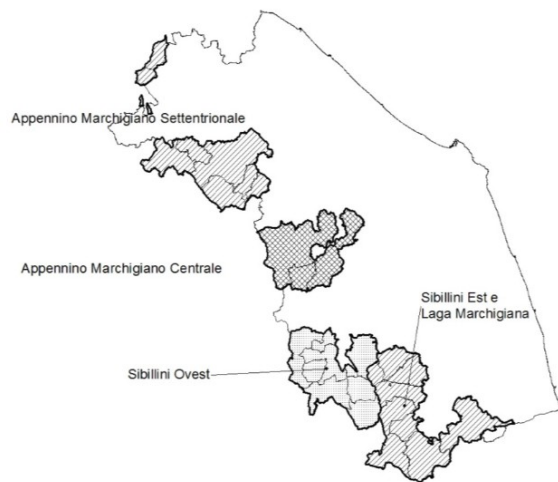
L'area nivologica del Centro funzionale

- È competente per la previsione nivologica ai fini dell'allertamento di protezione civile
- Svolge le funzioni previste dalla Direttiva Presidente Consiglio dei Ministri 12.08.2019 (cd. *Direttiva valanghe*)
- Area trasversale a quella meteorologica ed idrogeologica: 3 previsori valanghe + 10 osservatori titolati AINEVA ;
- Associata AINEVA (Associazione Interregionale Neve e Valanghe) 
- Accordo con Meteomont- Carabinieri forestali per attività legate alla problematica valanghe

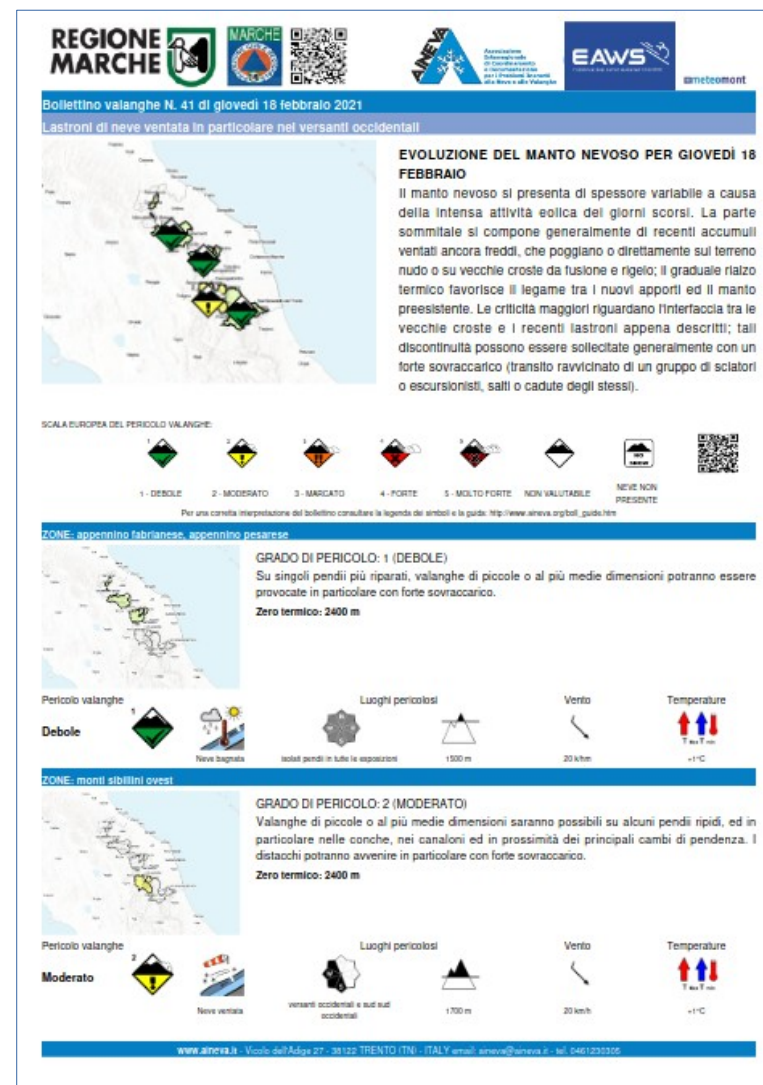
L'area nivologica del Centro funzionale

Bollettino di pericolo valanghe

- Bollettino stagionale (1.12-05.05)
- Emesso nelle giornate di lunedì, mercoledì e venerdì
- Contiene informazioni sulla probabilità di accadimento delle valanghe, sulla loro dimensione e diffusione
- Territorio montano suddiviso in 4 meteonivozone – zone di allerta



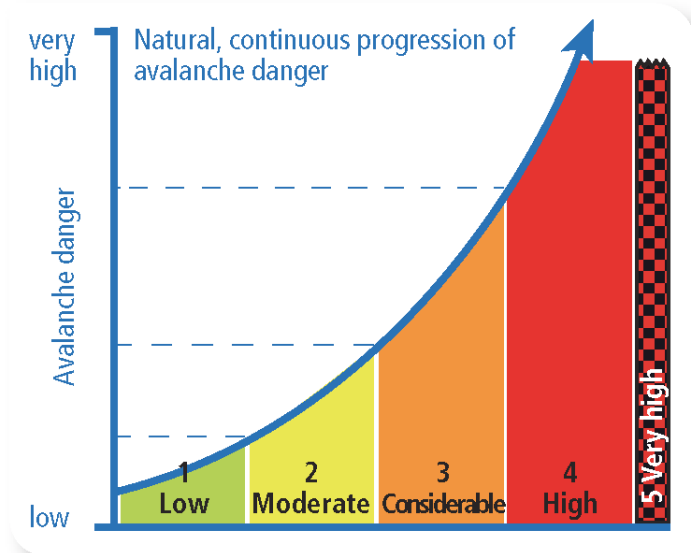
osservatori del territorio"
luglio 2021



L'area nivologica del Centro funzionale

La scala di pericolo valanghe

- Scala europea su 5 livelli
- Scala non lineare




Scala del pericolo valanghe (2018/19)				
	Scala del pericolo	Icon	Stabilità del manto nevoso	Probabilità di distacco
5	molto forte		Il manto nevoso è in generale debolmente consolidato e per lo più instabile.	Sono da aspettarsi numerose valanghe spontanee molto grandi e spesso anche valanghe di dimensioni estreme, anche su terreno moderatamente ripido*.
4	forte		Il manto nevoso è debolmente consolidato sulla maggior parte dei pendii ripidi*.	Il distacco è probabile già con un debole sovraccarico** su molti pendii ripidi*. Talvolta sono da aspettarsi numerose valanghe spontanee di grandi dimensioni e spesso anche molto grandi.
3	marcato		Il manto nevoso presenta un consolidamento da moderato a debole su molti pendii ripidi*.	Il distacco è possibile già con un debole sovraccarico** soprattutto sui pendii ripidi indicati*. Talvolta sono possibili alcune valanghe spontanee di grandi dimensioni e, in singoli casi, anche molto grandi.
2	moderato		Il manto nevoso è solo moderatamente consolidato su alcuni pendii ripidi*, altrimenti è generalmente ben consolidato.	Il distacco è possibile principalmente con un forte sovraccarico**, soprattutto sui pendii ripidi* indicati. Non sono da aspettarsi valanghe spontanee molto grandi.
1	debole		Il manto nevoso è in generale ben consolidato e stabile.	Il distacco è generalmente possibile solo con forte sovraccarico** su pochissimi punti sul terreno ripido estremo*. Sono possibili solo piccole e medie valanghe spontanee.


L'area nivologica del Centro funzionale

Il bollettino di criticità valanghe

- Esprime lo scenario di criticità valanghe, quindi la probabilità che le valanghe vadano ad interessare *zone antropizzate*
- Emesso quotidianamente nel periodo 01.12 – 05.05
- Livelli di allerta “standard”

**REGIONE MARCHE**

SERVIZIO PROTEZIONE CIVILE
CENTRO FUNZIONALE REGIONALE




BOLLETTINO DI CRITICITA' E RISCHIO VALANGHE N.73 DI LUNEDÌ 15/2/2021
emesso sulla base del grado di pericolo previsto dal bollettino nivometeorologico del Centro Funzionale

N.	EMISSIONE	INIZIO VALIDITA'	FINE VALIDITA'
73	15/2/2021 ore 13:00	16/2/2021 ore 00:00	16/2/2021 ore 24:00

AVVERTENZE DI CARATTERE METEO E FENOMENI PARTICOLARI
Nessun fenomeno particolare da segnalare.

ZONE	CRITICITA'
AMS - APPENNINO MARCHIGIANO SETTENTRIONALE	ASSENTE (ALLERTA VERDE)
AMC - APPENNINO MARCHIGIANO CENTRALE	ASSENTE (ALLERTA VERDE)
MSE - MONTI SIBILLINI EST E LAGA MARCHIGIANA	ASSENTE (ALLERTA VERDE)
MSO - MONTI SIBILLINI OVEST	ASSENTE (ALLERTA VERDE)



AVVERTENZE SULLA VALUTAZIONE DEL LIVELLO DI CRITICITA' E RISCHIO VALANGHE
Nessun fenomeno particolare da segnalare.

LEGENDA CRITICITA' VALANGHE

ASSENTE verde	ORDINARIA gialla	MODERATA arancione	ELEVATA rossa
------------------	---------------------	-----------------------	------------------



AVVISO

L'area nivologica del Centro funzionale

Livelli di criticità	Situazione ordinaria	Criticità ordinaria	Criticità arancione	Criticità elevata
Indicazioni operative	<p>Gli eventuali singoli eventi valanghivi in grado di produrre effetti sul territorio antropizzato sono, di norma, individuabili solo a livello locale pertanto esulano dalla capacità di previsione degli Uffici Neve e Valanghe (UNV) – Centri Funzionali (CF) e possono essere gestiti solo sulla base di una profonda conoscenza del territorio riguardo ai fenomeni valanghivi (ergo: possibilità di danni assenti o moderati). In generale, saranno necessarie semplici attività di generico monitoraggio e vigilanza attuabili con le sole risorse locali (uomini e mezzi).</p>	<p>Gli eventi valanghivi di magnitudo maggiore (medie e grandi valanghe) saranno prevalentemente localizzati in zone non antropizzate, oppure potranno essere fenomeni già noti alla comunità, con un'elevata frequenza di accadimento e quindi già gestiti o gestibili con opere di difesa attiva o passiva (ergo: possibilità di danni medi). Potrebbero essere comunque necessarie attività di monitoraggio e gestione che esulano dalla gestione ordinaria. Gli interventi di mitigazione del rischio consisteranno, principalmente, in misure d'interdizione o di distacco artificiale di valanghe.</p>	<p>Gli eventi valanghivi di magnitudo maggiore (medie e grandi valanghe) saranno fenomeni in grado d'interagire con le aree antropizzate provocando danni limitati e per singoli fenomeni danni elevati in ambiti particolarmente vulnerabili. Potrebbero essere comunque necessarie attività di monitoraggio rinforzate, gestione e soccorso. La situazione sarà gestita con interventi mirati di mitigazione del rischio (misure d'interdizione, distacco artificiale di valanghe) e con misure puntuali di evacuazione nelle aree più vulnerabili.</p>	<p>Gli eventi valanghivi di magnitudo maggiore (medie, grandi e molto grandi valanghe) saranno fenomeni in grado d'interagire con le aree antropizzate provocando danni da elevati a molto elevati (in alcuni casi catastrofici). Saranno necessarie attività di monitoraggio straordinarie e rinforzate, gestione e soccorso. La situazione sarà gestita con interventi diffusi di mitigazione del rischio (misure d'interdizione, distacco artificiale di valanghe) e anche con misure diffuse di evacuazione di aree urbanizzate laddove</p>

L'area nivologica del Centro funzionale

Correlazione tra grado di pericolo e livello di allerta

gradi pericolo BNV	 1 DEBOLE	 2 MODERATO	 3 MARCATO	 4 FORTE	 5 MOLTO FORTE
livelli criticità BCV	situazione ordinaria verde				
			giallo		
				Arancio	
					rosso

Correlazione non univoca

L'area nivologica del Centro funzionale

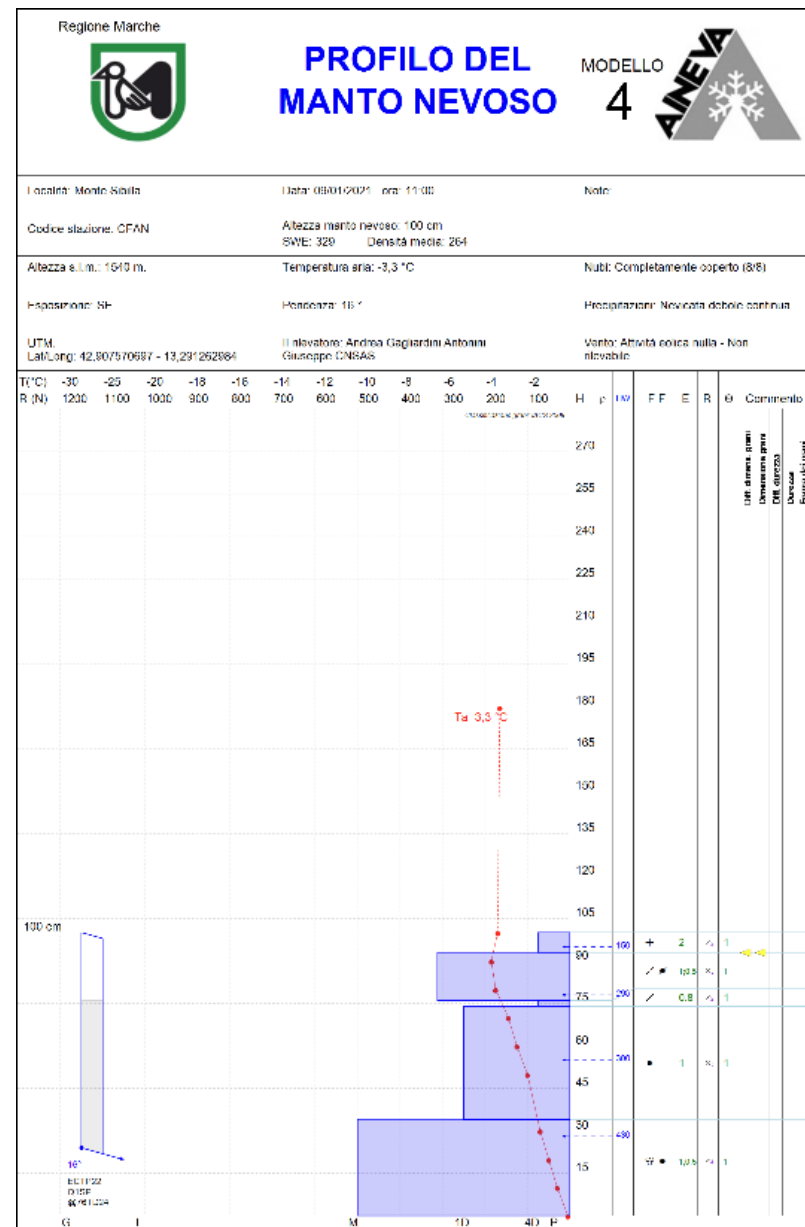
Il rilievo nivologico



Convenzione con Corpo Nazionale Soccorso Alpino e Speleologico



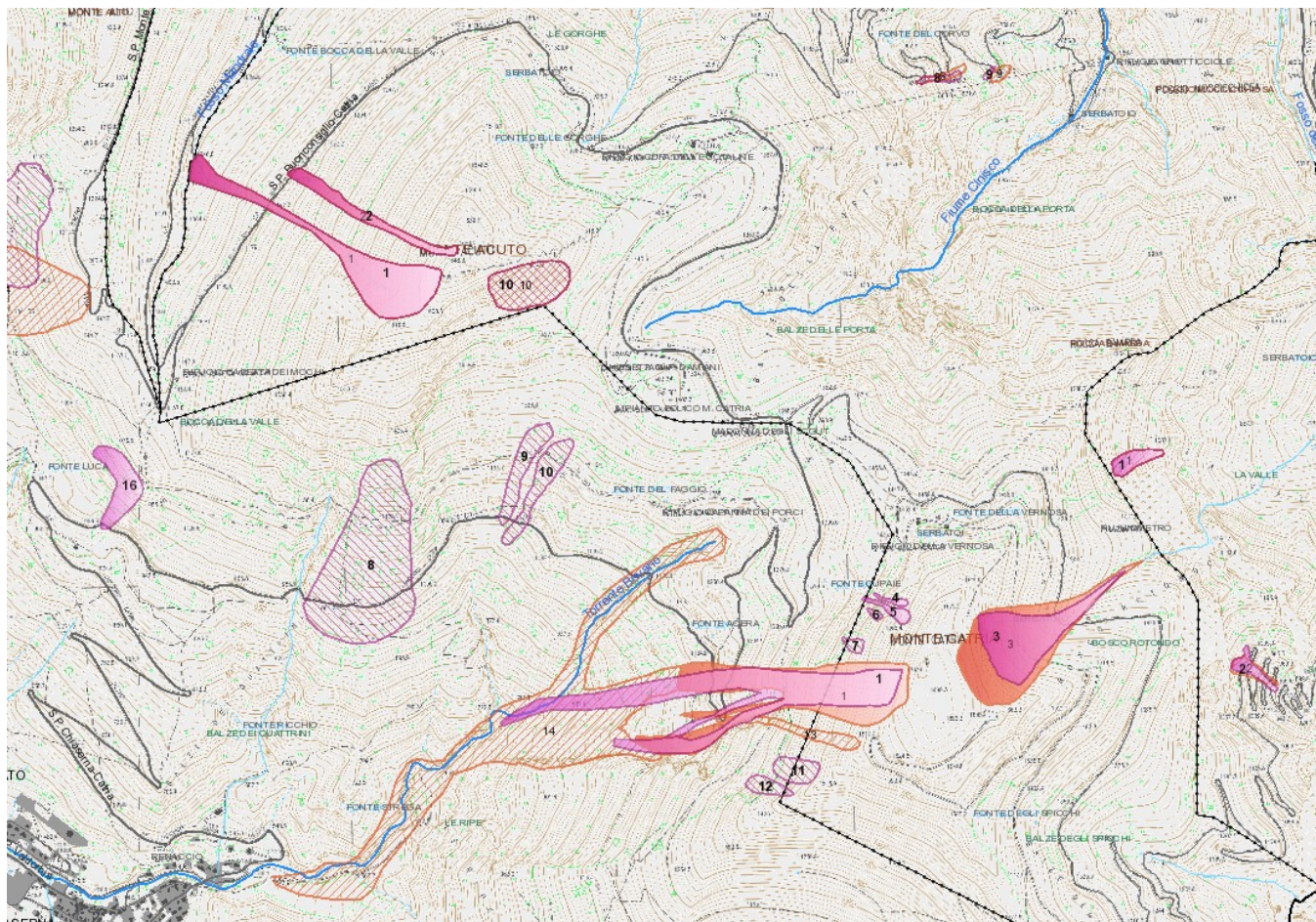
*“Da volontari ad osservatori del territorio”
24 luglio 2021*



L'area nivologica del Centro funzionale

La Carta di localizzazione probabili valanghe (CLPV)

- Contiene il massimo inviluppo degli eventi valanghivi conosciuti
- Prima versione (cartacea) di fine anni '90
- Digitalizzazione della CLPV
- Integrazione con nuovi siti valanghivi anche del comparto centrale e settentrionale



<https://ctr.regione.marche.it/CLPV/>



del t

24 luglio 2021

L'area nivologica del Centro funzionale

Attività di formazione in ambito di nivologia e valanghe

Pareri immunità valanghiva (piste da sci...)

Catasto delle valanghe 