

**IL PUNTO...su**

**Il mercato del lavoro**

**1. Le principali dinamiche sulla base dei dati Istat**

- Le forze di lavoro
- L'occupazione
- Le persone in cerca di occupazione
- La popolazione inattiva

**2. I dati di fonte amministrativa: assunzioni, trasformazioni e cessazioni**

- Le assunzioni per dimensione territoriale
- Le assunzioni per genere, età e cittadinanza
- Le assunzioni per tipologie contrattuali
- Le assunzioni per settore di attività
- Il saldo per provincia
- Il saldo per CIOF
- Il saldo per genere
- Il saldo per tipologie contrattuali
- Il saldo per settori di attività

**Gli ammortizzatori sociali**

**3. Le liste di mobilità nelle Marche**

- La dimensione territoriale
- Gli iscritti in base al genere
- I lavoratori stranieri
- L'indennità
- Le iscrizioni per settori di attività

**4. La Cassa integrazione guadagni nelle Marche**

- La CIG ordinaria, straordinaria e in deroga per dimensione territoriale regionale e nazionale
- La CIG ordinaria, straordinaria e in deroga per dimensione provinciale
- I lavoratori della CIG in deroga

*i Quaderni*  
**dell'Osservatorio**

**Il primo trimestre 2015 registra un rallentamento delle dinamiche espansive che avevano caratterizzato il mercato del lavoro regionale durante gli ultimi nove mesi dello scorso anno. L'occupazione è in marginale flessione (-0,1%), le assunzioni sono in aumento ma si osserva anche un tendenziale deterioramento del saldo riferito al lavoro dipendente. In luce positiva, il minore ricorso agli ammortizzatori sociali.**

Rallenta, nel primo trimestre 2015, il percorso di recupero del mercato del lavoro regionale: Rispetto allo stesso trimestre dell'anno precedente, infatti, l'occupazione è in flessione del -0,1% e si attesta a 616.591 unità. Tale dinamica è dovuta alle opposte tendenze registrate dalle due componenti di genere. Per gli uomini si osserva infatti un incremento del +1,4% mentre per le donne la base occupazione sperimenta una contrazione del -2,1%. Il tasso di occupazione scende dal 61,8% al 61,2% mentre aumenta di 0,4 punti a livello nazionale.

Il numero di persone in cerca di occupazione cala del -10,2% e si posiziona a 70.555 unità. Il favorevole andamento della disoccupazione si associa, tuttavia, ad un aumento degli inattivi che, nelle Marche, crescono del +0,7% tra la popolazione di 15 anni e oltre e del +3,7% nella fascia 15 – 64. Il tasso di disoccupazione si attesta al 10,3% migliorando di un punto percentuale rispetto al livello segnato nel primo trimestre 2014.

Nel I trimestre 2015 il complessivo numero di assunzioni aumenta, rispetto all'analogo periodo dello scorso anno, dell'1,4% attestandosi a 65.261 unità. Maggiore vivacità si riscontra nella dinamica del lavoro dipendente con un numero di assunzioni in aumento del +4,6%. I rispettivi saldi sono, viceversa, in consistente deterioramento rispetto ai valori del corrispondente periodo del 2014.

Nel trimestre iniziale del 2015, i lavoratori collocati in mobilità sono nuovamente diminuiti attestandosi a 770 unità. (-33,3%). Gran parte della variazione favorevole si concentra nei settori del manifatturiero mentre nelle costruzioni si registra un incremento del +72,8%.

Durante lo stesso periodo le ore di cassa integrazione guadagni complessivamente autorizzate dall'Inps per la gestione ordinaria, straordinaria e in deroga sono, nelle Marche, quasi 7,7 milioni e registrano una flessione tendenziale del -45,5%. Tale dinamica è dovuta a tutte componenti e mostra un profilo evolutivo favorevole nella totalità del territorio regionale. Diminuisce anche il numero di lavoratori interessati dalla cig in deroga (-58,3%) che nei primi tre mesi dell'anno sono 5.814.

**Osservatorio Regionale Mercato del Lavoro**

Via Tiziano, 44 – Ancona

Tel. 0718063432 / 8063608

[www.istruzioneformazioneilavoro.marche.it](http://www.istruzioneformazioneilavoro.marche.it)

[orml@regione.marche.it](mailto:orml@regione.marche.it)

**Dirigente della P.F. Lavoro e Formazione**

Dott. Fabio Montanini

## 1. Le principali dinamiche sulla base dei dati di fonte Istat

**Rallenta, nel primo trimestre 2015, il percorso di recupero del mercato del lavoro regionale: Rispetto allo stesso trimestre dell'anno precedente, infatti, l'occupazione rimane quasi stazionaria (-0,1%) mentre diminuiscono i disoccupati a causa del crescente numero di inattivi.**

Nelle Marche, l'offerta di lavoro supera, nel primo trimestre 2015, le 687mila unità e segna una flessione tendenziale del -1,3%. A livello nazionale si osserva un andamento lineare mentre nelle Circostrizioni del Centro Nord si hanno variazioni contenute sia di segno positivo che negativo. Nella nostra regione aumenta solo la partecipazione maschile (+0,9%) poiché quella femminile cala bruscamente registrando una contrazione del -4,0%.

Il tasso di attività scende al 68,5% perdendo 1,3 punti percentuali rispetto al valore del primo trimestre 2014. Tale valore risulta leggermente inferiore alla media del Centro Italia e di 4,6 punti percentuale più elevato rispetto alla media dell'intero Paese.

L'andamento sostanzialmente stazionario dell'occupazione regionale, pari a 616.591 unità nel periodo in esame, è dovuto alle opposte tendenze registrate dalle due componenti di genere. Per gli uomini si osserva infatti un incremento del +1,4% mentre per le donne la base occupazione sperimenta una contrazione del -2,1%. Il tasso di occupazione scende dal 61,8% al 61,2% mentre aumenta di 0,4 punti a livello nazionale.

Cala il numero di persone in cerca di occupazione che si attesta a 70.555 unità segnando una flessione del -10,2%. Tale dinamica risulta più accentuata di quella registrata a livello nazionale (-4,2%) e nelle circoscrizioni del Nord mentre nelle regioni del Centro si osserva, in media, una crescita del +0,8%. Il favorevole andamento della disoccupazione si associa, tuttavia, ad un aumento degli inattivi che, nelle Marche, crescono del +0,7% tra la popolazione di 15 anni e oltre e del +3,7% nella fascia 15 – 64. Il tasso di disoccupazione si attesta al 10,3% migliorando di un punto percentuale rispetto al livello segnato nel primo trimestre 2014.

Tavola 1: forze di lavoro e tasso di attività

Forze di lavoro 15 e oltre	Valori			Variazioni %			Quota % per genere		
	1T-2013	1T-2014	1T-2015	2013/14	2014/15	2013/15	1T-2013	1T-2014	1T-2015
<b>Maschi</b>									
Marche	383.895	386.820	390.366	0,8%	0,9%	1,7%	55,4%	55,6%	56,8%
Nord Ovest	4.091.625	4.086.864	4.111.791	-0,1%	0,6%	0,5%	55,9%	55,8%	55,7%
Nord Est	2.963.317	2.972.069	2.953.598	0,3%	-0,6%	-0,3%	55,5%	55,6%	55,6%
Centro	2.921.962	2.981.374	2.991.434	2,0%	0,3%	2,4%	55,7%	55,2%	55,2%
<b>Italia</b>	<b>14.596.176</b>	<b>14.658.375</b>	<b>14.659.459</b>	<b>0,4%</b>	<b>0,0%</b>	<b>0,4%</b>	<b>57,6%</b>	<b>57,5%</b>	<b>57,6%</b>
<b>Femmine</b>									
Marche	308.480	309.032	296.781	0,2%	-4,0%	-3,8%	44,6%	44,4%	43,2%
Nord Ovest	3.233.749	3.239.313	3.263.897	0,2%	0,8%	0,9%	44,1%	44,2%	44,3%
Nord Est	2.373.635	2.369.058	2.354.734	-0,2%	-0,6%	-0,8%	44,5%	44,4%	44,4%
Centro	2.325.810	2.415.644	2.425.821	3,9%	0,4%	4,3%	44,3%	44,8%	44,8%
<b>Italia</b>	<b>10.749.832</b>	<b>10.814.035</b>	<b>10.800.796</b>	<b>0,6%</b>	<b>-0,1%</b>	<b>0,5%</b>	<b>42,4%</b>	<b>42,5%</b>	<b>42,4%</b>
<b>Totale</b>									
Marche	692.375	695.852	687.147	0,5%	-1,3%	-0,8%	100,0%	100,0%	100,0%
Nord Ovest	7.325.374	7.326.177	7.375.688	0,0%	0,7%	0,7%	100,0%	100,0%	100,0%
Nord Est	5.336.952	5.341.127	5.308.332	0,1%	-0,6%	-0,5%	100,0%	100,0%	100,0%
Centro	5.247.772	5.397.018	5.417.255	2,8%	0,4%	3,2%	100,0%	100,0%	100,0%
<b>Italia</b>	<b>25.346.008</b>	<b>25.472.410</b>	<b>25.460.255</b>	<b>0,5%</b>	<b>0,0%</b>	<b>0,5%</b>	<b>100,0%</b>	<b>100,0%</b>	<b>100,0%</b>

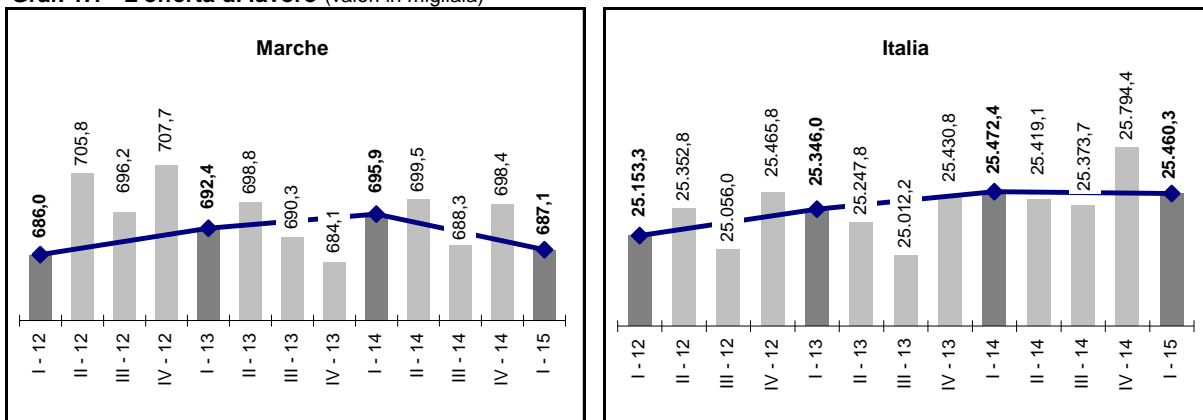
Tasso di attività 15 - 64	Valori			Punti di variazione%			Differenze territoriali		
	1T-2013	1T-2014	1T-2015	2013/14	2014/15	2013/15	1T-2013	1T-2014	1T-2015
<b>Maschi</b>									
Marche	76,2%	77,4%	77,7%	1,2	0,3	1,5	-	-	-
Nord Ovest	77,9%	77,6%	78,3%	-0,2	0,6	0,4	1,7	0,3	0,6
Nord Est	77,9%	77,9%	77,5%	0,0	-0,4	-0,4	1,7	0,5	-0,2
Centro	75,7%	76,5%	76,5%	0,8	0,0	0,8	-0,5	-0,9	-1,3
<b>Italia</b>	<b>73,4%</b>	<b>73,5%</b>	<b>73,5%</b>	<b>0,1</b>	<b>0,1</b>	<b>0,1</b>	<b>-2,8</b>	<b>-3,9</b>	<b>-4,2</b>
<b>Femmine</b>									
Marche	61,4%	62,2%	59,3%	0,8	-2,9	-2,1	-	-	-
Nord Ovest	62,6%	62,8%	63,4%	0,2	0,6	0,8	1,2	0,5	4,0
Nord Est	63,3%	63,0%	62,7%	-0,2	-0,3	-0,6	1,9	0,8	3,4
Centro	59,2%	61,3%	61,5%	2,2	0,2	2,3	-2,2	-0,9	2,2
<b>Italia</b>	<b>54,0%</b>	<b>54,4%</b>	<b>54,4%</b>	<b>0,4</b>	<b>0,0</b>	<b>0,4</b>	<b>-7,4</b>	<b>-7,9</b>	<b>-5,0</b>
<b>Totale</b>									
Marche	68,8%	69,8%	68,5%	1,0	-1,3	-0,3	-	-	-
Nord Ovest	70,2%	70,2%	70,8%	0,0	0,6	0,6	1,5	0,4	2,4
Nord Est	70,6%	70,5%	70,1%	-0,1	-0,4	-0,5	1,8	0,7	1,6
Centro	67,3%	68,8%	68,9%	1,5	0,1	1,6	-1,5	-1,0	0,4
<b>Italia</b>	<b>63,6%</b>	<b>63,9%</b>	<b>63,9%</b>	<b>0,2</b>	<b>0,0</b>	<b>0,3</b>	<b>-5,1</b>	<b>-5,9</b>	<b>-4,6</b>

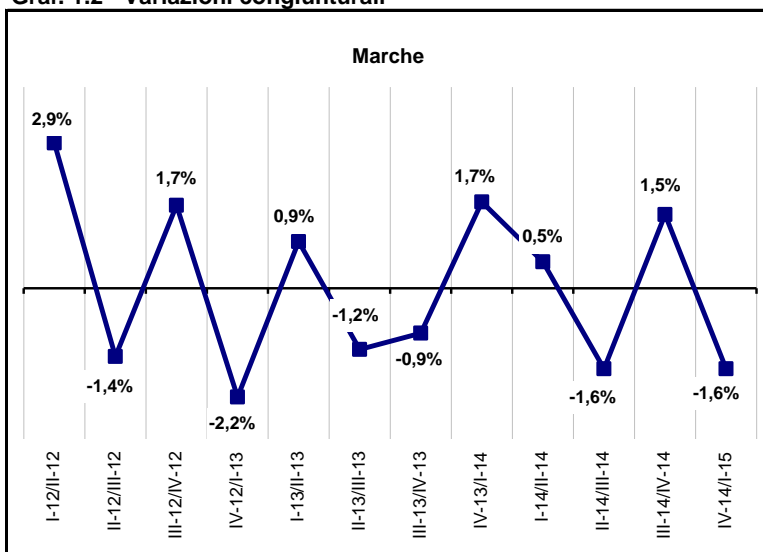
Tasso di attività 15 - 24	Valori			Punti di variazione%			Differenze territoriali		
	1T-2013	1T-2014	1T-2015	2013/14	2014/15	2013/15	1T-2013	1T-2014	1T-2015
<b>Maschi</b>									
Nord Ovest	33,2%	33,3%	32,3%	0,1	-1,0	-0,9	-	-	-
Nord Est	33,0%	33,5%	29,2%	0,4	-4,3	-3,8	-43,2	-43,9	-48,5
Centro	31,1%	29,2%	29,1%	-1,8	-0,1	-2,0	-45,1	-48,1	-48,6
Sud	29,0%	28,3%	28,1%	-0,7	-0,1	-0,8	-47,2	-49,1	-49,6
<b>Italia</b>	<b>31,1%</b>	<b>30,6%</b>	<b>29,5%</b>	<b>-0,5</b>	<b>-1,1</b>	<b>-1,6</b>	<b>-45,1</b>	<b>-46,8</b>	<b>-48,2</b>
<b>Femmine</b>									
Nord Ovest	28,8%	26,6%	24,2%	-2,2	-2,4	-4,6	-	-	-
Nord Est	25,7%	27,5%	26,1%	1,8	-1,4	0,4	-35,7	-34,7	-33,2
Centro	24,1%	21,7%	22,4%	-2,4	0,7	-1,7	-37,3	-40,5	-36,9
Sud	19,6%	19,3%	18,2%	-0,4	-1,0	-1,4	-41,8	-43,0	-41,1
<b>Italia</b>	<b>23,7%</b>	<b>22,9%</b>	<b>21,8%</b>	<b>-0,8</b>	<b>-1,1</b>	<b>-1,8</b>	<b>-37,7</b>	<b>-39,3</b>	<b>-37,5</b>
<b>Totale</b>									
Nord Ovest	31,1%	30,1%	28,4%	-1,0	-1,7	-2,7	-	-	-
Nord Est	29,5%	30,6%	27,7%	1,1	-2,9	-1,8	-39,3	-39,2	-40,8
Centro	27,7%	25,6%	25,9%	-2,1	0,3	-1,8	-41,1	-44,2	-42,6
Sud	24,4%	23,9%	23,3%	-0,6	-0,6	-1,1	-44,3	-45,9	-45,2
<b>Italia</b>	<b>27,5%</b>	<b>26,8%</b>	<b>25,8%</b>	<b>-0,6</b>	<b>-1,1</b>	<b>-1,7</b>	<b>-41,3</b>	<b>-42,9</b>	<b>-42,7</b>

Fonte: elab. Osservatorio Mercato del Lavoro - Regione Marche su dati RcfI Istat

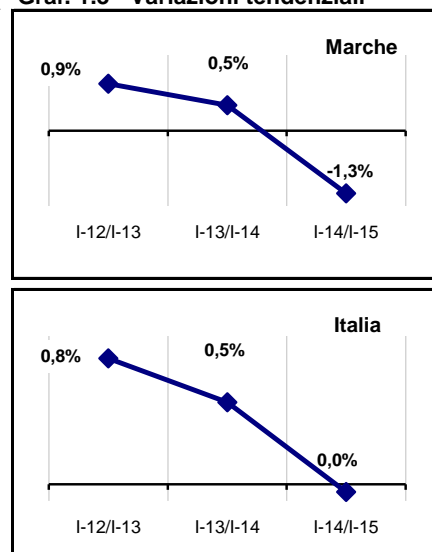
Graf. 1.1 - L'offerta di lavoro (valori in migliaia)



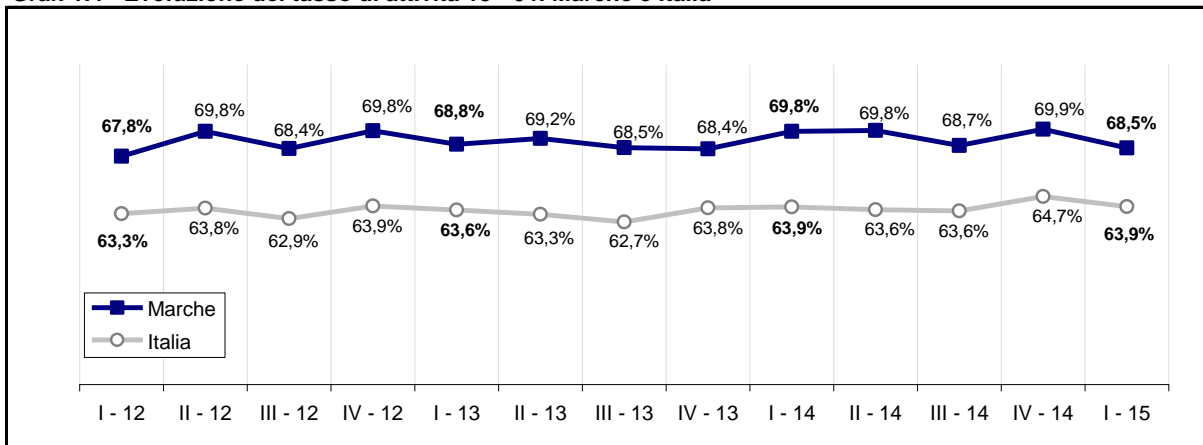
Graf. 1.2 - Variazioni congiunturali



Graf. 1.3 - Variazioni tendenziali



Graf. 1.4 - Evoluzione del tasso di attività 15 - 64: Marche e Italia



Fonte: elab. Osservatorio Mercato del Lavoro - Regione Marche su dati Rcfl Istat

**Tavola 2: occupati e tassi di occupazione**

Occupati 15 e oltre	Valori			Variazioni %			Quota % per genere		
	1T-2013	1T-2014	1T-2015	2013/14	2014/15	2013/15	1T-2013	1T-2014	1T-2015
<b>Maschi</b>									
Marche	343.667	350.159	354.946	1,9%	1,4%	3,3%	56,0%	56,7%	57,6%
Nord Ovest	3.736.147	3.706.968	3.736.429	-0,8%	0,8%	0,0%	56,4%	56,2%	56,1%
Nord Est	2.746.036	2.747.374	2.759.028	0,0%	0,4%	0,5%	56,3%	56,4%	56,5%
Centro	2.640.484	2.634.904	2.651.472	-0,2%	0,6%	0,4%	56,6%	55,5%	55,7%
<b>Italia</b>	<b>12.860.786</b>	<b>12.766.803</b>	<b>12.844.217</b>	<b>-0,7%</b>	<b>0,6%</b>	<b>-0,1%</b>	<b>58,1%</b>	<b>58,0%</b>	<b>58,0%</b>
<b>Femmine</b>									
Marche	269.599	267.162	261.645	-0,9%	-2,1%	-3,0%	44,0%	43,3%	42,4%
Nord Ovest	2.893.955	2.893.022	2.928.156	0,0%	1,2%	1,2%	43,6%	43,8%	43,9%
Nord Est	2.133.922	2.127.843	2.122.290	-0,3%	-0,3%	-0,5%	43,7%	43,6%	43,5%
Centro	2.023.072	2.110.283	2.108.655	4,3%	-0,1%	4,2%	43,4%	44,5%	44,3%
<b>Italia</b>	<b>9.263.728</b>	<b>9.258.876</b>	<b>9.314.230</b>	<b>-0,1%</b>	<b>0,6%</b>	<b>0,5%</b>	<b>41,9%</b>	<b>42,0%</b>	<b>42,0%</b>
<b>Totale</b>									
Marche	613.266	617.321	616.591	0,7%	-0,1%	0,5%	100,0%	100,0%	100,0%
Nord Ovest	6.630.102	6.599.990	6.664.585	-0,5%	1,0%	0,5%	100,0%	100,0%	100,0%
Nord Est	4.879.958	4.875.217	4.881.318	-0,1%	0,1%	0,0%	100,0%	100,0%	100,0%
Centro	4.663.556	4.745.187	4.760.127	1,8%	0,3%	2,1%	100,0%	100,0%	100,0%
<b>Italia</b>	<b>22.124.514</b>	<b>22.025.679</b>	<b>22.158.447</b>	<b>-0,4%</b>	<b>0,6%</b>	<b>0,2%</b>	<b>100,0%</b>	<b>100,0%</b>	<b>100,0%</b>

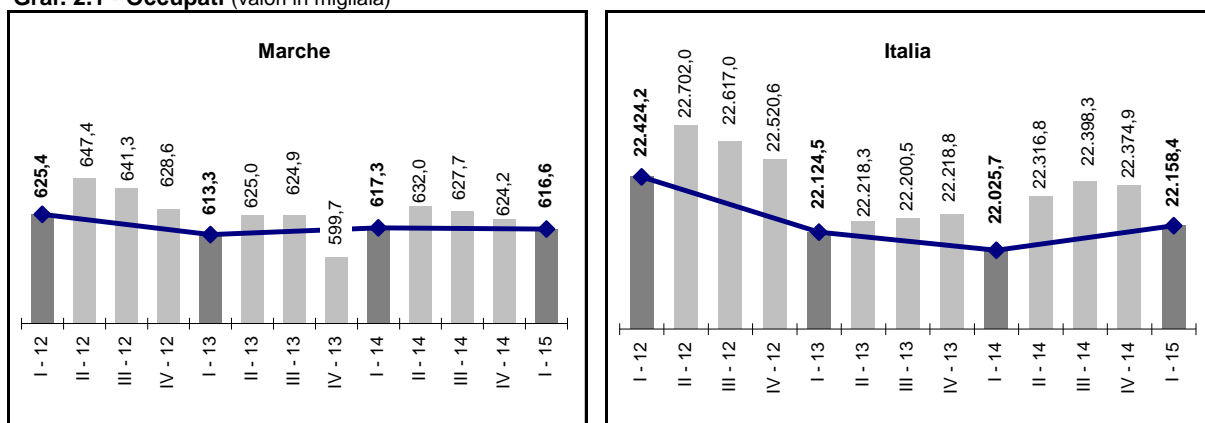
Tasso occupazione 15 - 64	Valori			Punti di variazione%			Differenze territoriali		
	1T-2013	1T-2014	1T-2015	2013/14	2014/15	2013/15	1T-2013	1T-2014	1T-2015
<b>Maschi</b>									
Marche	68,0%	69,9%	70,4%	1,9	0,5	2,4	-	-	-
Nord Ovest	70,9%	70,3%	71,0%	-0,7	0,7	0,0	2,9	0,4	0,5
Nord Est	72,0%	71,8%	72,3%	-0,2	0,4	0,2	4,0	2,0	1,8
Centro	68,2%	67,4%	67,5%	-0,8	0,1	-0,7	0,2	-2,4	-2,9
<b>Italia</b>	<b>64,5%</b>	<b>63,8%</b>	<b>64,2%</b>	<b>-0,7</b>	<b>0,4</b>	<b>-0,3</b>	<b>-3,5</b>	<b>-6,1</b>	<b>-6,2</b>
<b>Femmine</b>									
Marche	53,6%	53,7%	52,2%	0,1	-1,6	-1,5	-	-	-
Nord Ovest	56,0%	56,0%	56,8%	0,0	0,8	0,8	2,4	2,3	4,7
Nord Est	56,8%	56,5%	56,4%	-0,3	-0,1	-0,4	3,2	2,8	4,3
Centro	51,4%	53,5%	53,4%	2,1	-0,1	2,0	-2,2	-0,2	1,2
<b>Italia</b>	<b>46,5%</b>	<b>46,5%</b>	<b>46,8%</b>	<b>0,0</b>	<b>0,3</b>	<b>0,4</b>	<b>-7,2</b>	<b>-7,3</b>	<b>-5,3</b>
<b>Totale</b>									
Marche	60,8%	61,8%	61,2%	1,0	-0,5	0,5	-	-	-
Nord Ovest	63,5%	63,1%	63,9%	-0,3	0,8	0,4	2,7	1,4	2,7
Nord Est	64,4%	64,2%	64,4%	-0,2	0,2	-0,1	3,6	2,4	3,1
Centro	59,7%	60,4%	60,4%	0,7	0,0	0,7	-1,1	-1,4	-0,9
<b>Italia</b>	<b>55,4%</b>	<b>55,1%</b>	<b>55,5%</b>	<b>-0,3</b>	<b>0,4</b>	<b>0,1</b>	<b>-5,4</b>	<b>-6,7</b>	<b>-5,8</b>

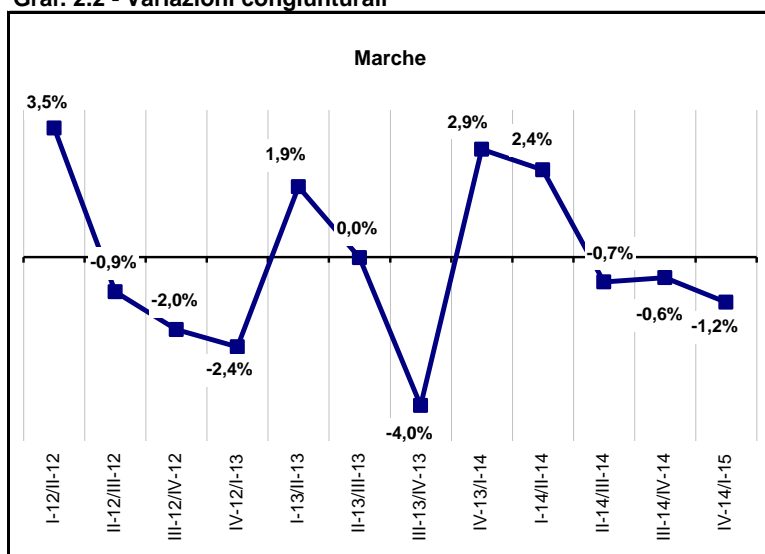
Tasso occupazione 15 - 24	Valori			Punti di variazione%			Differenze territoriali		
	1T-2013	1T-2014	1T-2015	2013/14	2014/15	2013/15	1T-2013	1T-2014	1T-2015
<b>Maschi</b>									
Nord Ovest	20,1%	21,4%	19,8%	1,2	-1,6	-0,4	-	-	-
Nord Est	24,7%	24,6%	22,8%	0,0	-1,9	-1,9	-43,3	-45,2	-47,6
Centro	18,7%	16,8%	17,0%	-1,9	0,2	-1,7	-49,3	-53,1	-53,5
Sud	14,2%	11,0%	12,9%	-3,2	2,0	-1,2	-53,8	-58,9	-57,5
<b>Italia</b>	<b>18,2%</b>	<b>16,9%</b>	<b>17,1%</b>	<b>-1,3</b>	<b>0,1</b>	<b>-1,2</b>	<b>-49,8</b>	<b>-52,9</b>	<b>-53,3</b>
<b>Femmine</b>									
Nord Ovest	18,9%	16,2%	14,8%	-2,6	-1,4	-4,1	-	-	-
Nord Est	17,3%	15,6%	15,3%	-1,7	-0,3	-2,0	-36,3	-38,1	-36,8
Centro	12,8%	12,2%	12,1%	-0,5	-0,1	-0,7	-40,8	-41,5	-40,0
Sud	9,3%	7,3%	6,7%	-2,0	-0,6	-2,6	-44,3	-46,5	-45,5
<b>Italia</b>	<b>13,6%</b>	<b>11,8%</b>	<b>11,2%</b>	<b>-1,8</b>	<b>-0,6</b>	<b>-2,4</b>	<b>-40,0</b>	<b>-41,9</b>	<b>-41,0</b>
<b>Totale</b>									
Nord Ovest	19,5%	18,9%	17,4%	-0,6	-1,5	-2,2	-	-	-
Nord Est	21,1%	20,3%	19,1%	-0,8	-1,1	-1,9	-39,7	-41,5	-42,1
Centro	15,8%	14,6%	14,6%	-1,3	0,0	-1,2	-45,0	-47,2	-46,7
Sud	11,8%	9,2%	9,9%	-2,6	0,7	-1,9	-49,0	-52,6	-51,4
<b>Italia</b>	<b>16,0%</b>	<b>14,4%</b>	<b>14,2%</b>	<b>-1,5</b>	<b>-0,2</b>	<b>-1,8</b>	<b>-44,8</b>	<b>-47,3</b>	<b>-47,0</b>

Fonte: elab. Osservatorio Mercato del Lavoro - Regione Marche su dati RcfI Istat

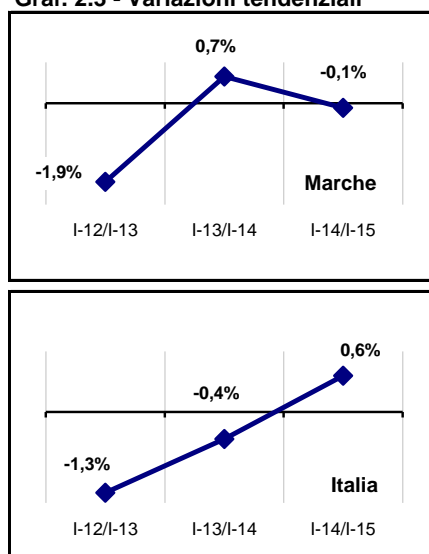
**Graf. 2.1 - Occupati** (valori in migliaia)



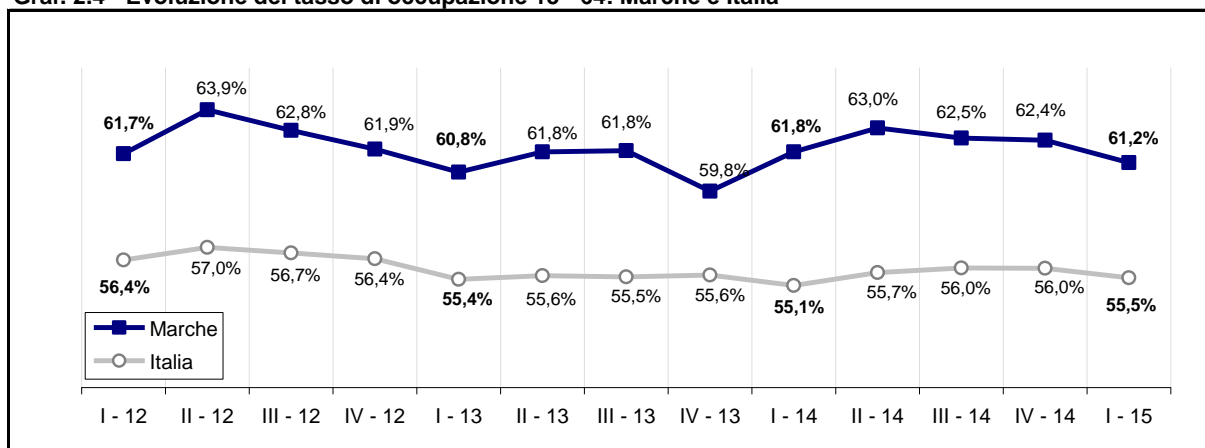
**Graf. 2.2 - Variazioni congiunturali**



**Graf. 2.3 - Variazioni tendenziali**



**Graf. 2.4 - Evoluzione del tasso di occupazione 15 - 64: Marche e Italia**



Fonte: elab. Osservatorio Mercato del Lavoro - Regione Marche su dati Rcfl Istat

**Tavola 5: le persone in cerca di occupazione e tassi di disoccupazione**

Persone in cerca di occupazione	Valori			Variazioni %			Quota % per genere		
	1T-2013	1T-2014	1T-2015	2013/14	2014/15	2013/15	1T-2013	1T-2014	1T-2015
<b>Maschi</b>									
Marche	40.229	36.660	35.421	-8,9%	-3,4%	-12,0%	50,9%	46,7%	50,2%
Nord Ovest	355.479	379.896	375.362	6,9%	-1,2%	5,6%	51,1%	52,3%	52,8%
Nord Est	217.282	224.697	194.571	3,4%	-13,4%	-10,5%	47,5%	48,2%	45,6%
Centro	281.479	346.469	339.963	23,1%	-1,9%	20,8%	48,2%	53,2%	51,7%
<b>Italia</b>	<b>1.735.395</b>	<b>1.891.574</b>	<b>1.815.246</b>	<b>9,0%</b>	<b>-4,0%</b>	<b>4,6%</b>	<b>53,9%</b>	<b>54,9%</b>	<b>55,0%</b>
<b>Femmine</b>									
Marche	38.880	41.871	35.134	7,7%	-16,1%	-9,6%	49,1%	53,3%	49,8%
Nord Ovest	339.793	346.290	335.741	1,9%	-3,0%	-1,2%	48,9%	47,7%	47,2%
Nord Est	239.711	241.213	232.444	0,6%	-3,6%	-3,0%	52,5%	51,8%	54,4%
Centro	302.738	305.362	317.164	0,9%	3,9%	4,8%	51,8%	46,8%	48,3%
<b>Italia</b>	<b>1.486.098</b>	<b>1.555.156</b>	<b>1.486.561</b>	<b>4,6%</b>	<b>-4,4%</b>	<b>0,0%</b>	<b>46,1%</b>	<b>45,1%</b>	<b>45,0%</b>
<b>Totale</b>									
Marche	79.109	78.531	70.555	-0,7%	-10,2%	-10,8%	100,0%	100,0%	100,0%
Nord Ovest	695.272	726.186	711.103	4,4%	-2,1%	2,3%	100,0%	100,0%	100,0%
Nord Est	456.993	465.910	427.015	2,0%	-8,3%	-6,6%	100,0%	100,0%	100,0%
Centro	584.217	651.831	657.127	11,6%	0,8%	12,5%	100,0%	100,0%	100,0%
<b>Italia</b>	<b>3.221.493</b>	<b>3.446.730</b>	<b>3.301.807</b>	<b>7,0%</b>	<b>-4,2%</b>	<b>2,5%</b>	<b>100,0%</b>	<b>100,0%</b>	<b>100,0%</b>

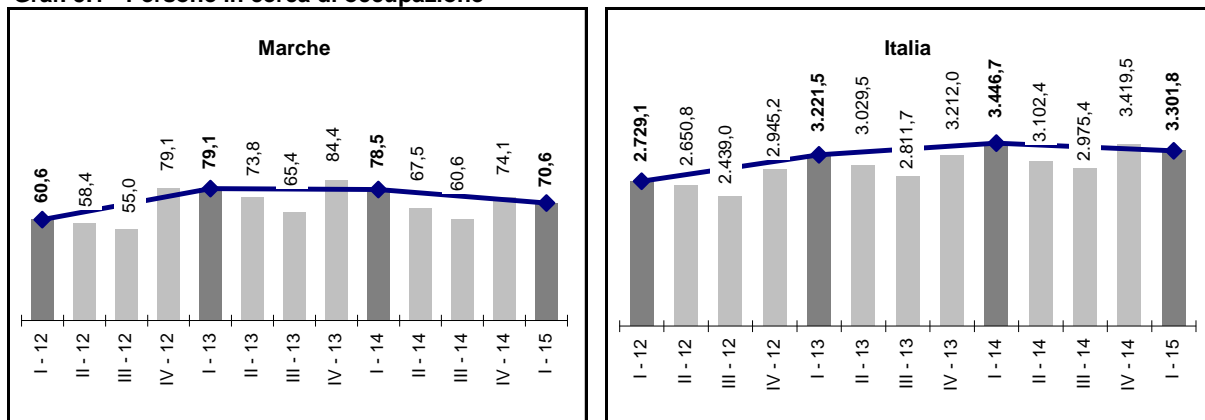
T. disoccupazione complessivo	Valori			Punti di variazione%			Differenze territoriali		
	1T-2013	1T-2014	1T-2015	2013/14	2014/15	2013/15	1T-2013	1T-2014	1T-2015
<b>Maschi</b>									
Marche	10,5%	9,5%	9,1%	-1,0	-0,4	-1,4	-	-	-
Nord Ovest	8,7%	9,3%	9,1%	0,6	-0,2	0,4	-1,8	-0,2	0,1
Nord Est	7,3%	7,6%	6,6%	0,2	-1,0	-0,7	-3,1	-1,9	-2,5
Centro	9,6%	11,6%	11,4%	2,0	-0,3	1,7	-0,8	2,1	2,3
<b>Italia</b>	<b>11,9%</b>	<b>12,9%</b>	<b>12,4%</b>	<b>1,0</b>	<b>-0,5</b>	<b>0,5</b>	<b>1,4</b>	<b>3,4</b>	<b>3,3</b>
<b>Femmine</b>									
Marche	12,6%	13,5%	11,8%	0,9	-1,7	-0,8	-	-	-
Nord Ovest	10,5%	10,7%	10,3%	0,2	-0,4	-0,2	-2,1	-2,9	-1,6
Nord Est	10,1%	10,2%	9,9%	0,1	-0,3	-0,2	-2,5	-3,4	-2,0
Centro	13,0%	12,6%	13,1%	-0,4	0,4	0,1	0,4	-0,9	1,2
<b>Italia</b>	<b>13,8%</b>	<b>14,4%</b>	<b>13,8%</b>	<b>0,6</b>	<b>-0,6</b>	<b>-0,1</b>	<b>1,2</b>	<b>0,8</b>	<b>1,9</b>
<b>Totale</b>									
Marche	11,4%	11,3%	10,3%	-0,1	-1,0	-1,2	-	-	-
Nord Ovest	9,5%	9,9%	9,6%	0,4	-0,3	0,1	-1,9	-1,4	-0,6
Nord Est	8,6%	8,7%	8,0%	0,2	-0,7	-0,5	-2,9	-2,6	-2,2
Centro	11,1%	12,1%	12,1%	0,9	0,1	1,0	-0,3	0,8	1,9
<b>Italia</b>	<b>12,7%</b>	<b>13,5%</b>	<b>13,0%</b>	<b>0,8</b>	<b>-0,6</b>	<b>0,3</b>	<b>1,3</b>	<b>2,2</b>	<b>2,7</b>

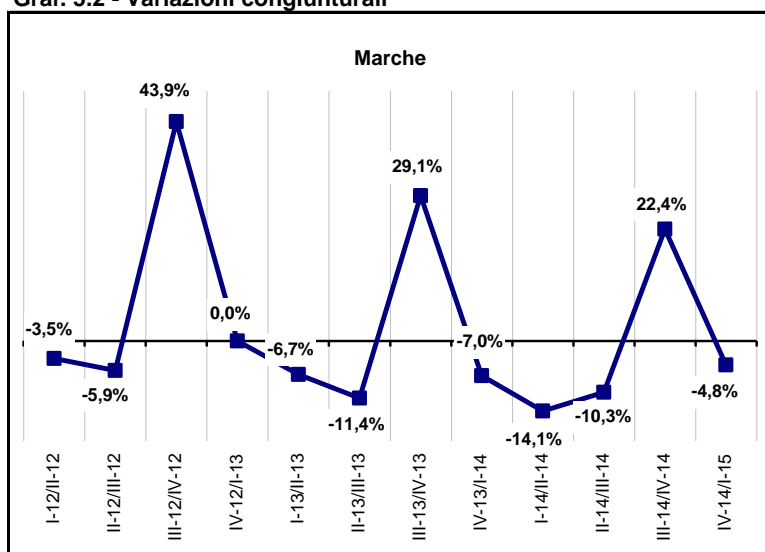
T. disoccupazione 15 - 24	Valori			Punti di variazione%			Differenze territoriali		
	1T-2013	1T-2014	1T-2015	2013/14	2014/15	2013/15	1T-2013	1T-2014	1T-2015
<b>Maschi</b>									
Nord Ovest	39,4%	35,8%	38,8%	-3,5	3,0	-0,6	-	-	-
Nord Est	25,3%	26,3%	21,9%	1,1	-4,4	-3,4	14,8	16,9	12,8
Centro	39,9%	42,7%	41,8%	2,8	-0,9	1,8	29,4	33,2	32,7
Sud	51,1%	61,2%	54,0%	10,1	-7,2	2,9	40,6	51,7	44,9
<b>Italia</b>	<b>41,3%</b>	<b>44,6%</b>	<b>42,1%</b>	<b>3,3</b>	<b>-2,5</b>	<b>0,8</b>	<b>30,8</b>	<b>35,1</b>	<b>33,0</b>
<b>Femmine</b>									
Nord Ovest	34,6%	39,1%	38,9%	4,5	-0,1	4,3	-	-	-
Nord Est	32,6%	43,2%	41,3%	10,6	-1,8	8,7	20,0	29,6	29,5
Centro	47,1%	43,8%	46,1%	-3,3	2,3	-1,0	34,5	30,2	34,2
Sud	52,7%	62,2%	63,3%	9,5	1,2	10,7	40,1	48,6	51,5
<b>Italia</b>	<b>42,6%</b>	<b>48,5%</b>	<b>48,9%</b>	<b>5,9</b>	<b>0,3</b>	<b>6,2</b>	<b>30,0</b>	<b>35,0</b>	<b>37,0</b>
<b>Totale</b>									
Nord Ovest	37,2%	37,2%	38,9%	0,0	1,6	1,6	-	-	-
Nord Est	28,4%	33,7%	30,8%	5,3	-2,9	2,4	17,0	22,4	20,6
Centro	43,0%	43,1%	43,6%	0,2	0,4	0,6	31,5	31,9	33,3
Sud	51,7%	61,6%	57,6%	9,8	-4,0	5,8	40,3	50,3	47,3
<b>Italia</b>	<b>41,9%</b>	<b>46,2%</b>	<b>44,9%</b>	<b>4,4</b>	<b>-1,3</b>	<b>3,0</b>	<b>30,4</b>	<b>34,9</b>	<b>34,6</b>

Fonte: elab. Osservatorio Mercato del Lavoro - Regione Marche su dati RcfI Istat

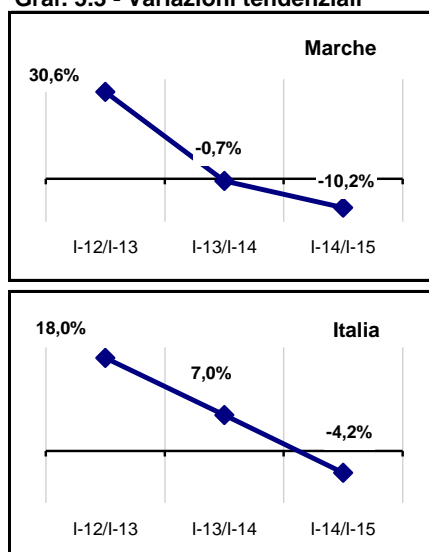
**Graf. 5.1 - Persone in cerca di occupazione**



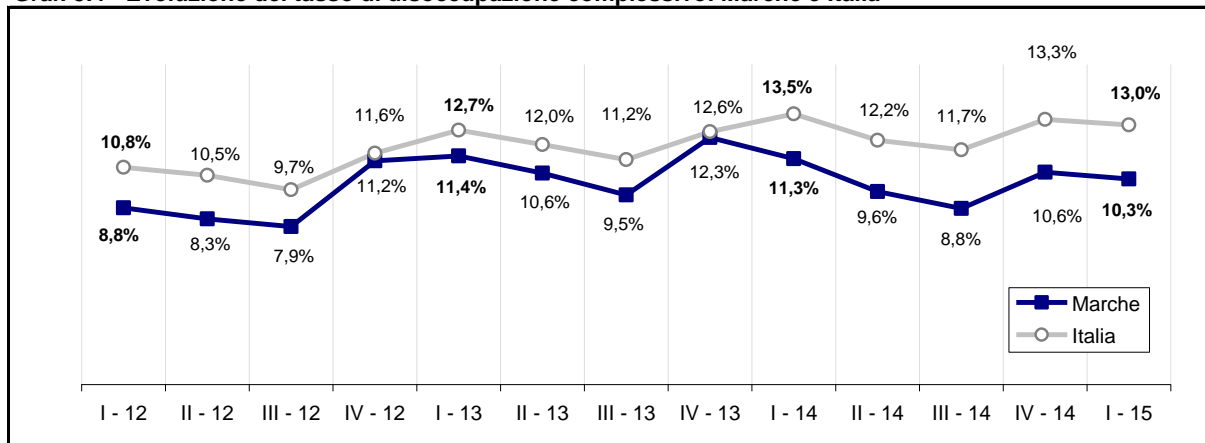
**Graf. 5.2 - Variazioni congiunturali**



**Graf. 5.3 - Variazioni tendenziali**



**Graf. 5.4 - Evoluzione del tasso di disoccupazione complessivo: Marche e Italia**



Fonte: elab. Osservatorio Mercato del Lavoro - Regione Marche su dati Rcfl Istat



## 2. I dati di fonte amministrativa: assunzioni, trasformazioni e cessazioni

**Nel I trimestre 2015 il complessivo numero di assunzioni aumenta, rispetto all'analogo periodo dello scorso anno, dell'1,4% attestandosi a 65.261 unità. Maggiore vivacità si riscontra nella dinamica del lavoro dipendente con un numero di assunzioni in aumento del +4,6%. I rispettivi saldi sono, viceversa, in consistente peggioramento rispetto ai valori del corrispondente periodo del 2014.**

*Nota metodologica* – Nel marzo 2008 è stato introdotto l'obbligo di inoltrare per via telematica le comunicazioni delle imprese in materia di movimentazione dei rapporti di lavoro (assunzioni, trasformazioni, trasferimenti, proroghe e cessazioni). Le Comunicazioni Obbligatorie hanno così creato uno standard nell'input informativo che confluisce nei sistemi informativi del lavoro (Sil) locali. Cogliendo tale opportunità, alcune regioni<sup>1</sup> hanno condiviso una metodologia di analisi che permette una lettura aggregata delle principali tendenze in atto (e la produzione di report con cadenza trimestrale e annuale), con la tempestività e il dettaglio che caratterizzano la fonte amministrativa utilizzata. Le Marche hanno aderito fin da subito a questo progetto denominato "SeCO" (Statistiche e Comunicazioni Obbligatorie), adeguando forme e strutture de "I Quaderni dell'Osservatorio" agli standard condivisi.

*I. Un quadro complessivo* – Nel primo trimestre dell'anno il numero complessivo di assunzioni aumenta, in via tendenziale, del +1,4% salendo a 65.261 unità. Con riferimento al lavoro dipendente la dinamica risulta più accentuata e segna un incremento del +4,6% raggiungendo un valore prossimo alle 56.500 unità. L'evoluzione è favorevole in tutto il territorio delle Marche con i soli Ciof di Fabriano e San Benedetto in controtendenza (-5,6% e -1,3% rispettivamente). Le assunzioni aumentano per entrambe le componenti di genere ma con maggiore intensità per quella maschile (+6,2%), calano per i lavoratori stranieri (-0,8%) e con riferimento alle classi di età si registrano variazioni negative per le due classi estreme: -6,1% per i 15 – 24enni e -8,4% per gli over 65. Tutti i principali macro settori sono in espansione con variazioni di simile entità: +5,1% l'industria, +3,4% le costruzioni, +5,5% il terziario. Per l'agricoltura l'incremento è, invece, di marginale entità (+0,9%). Nel dettaglio delle articolazioni manifatturiere si osserva una marcata flessione per il tessile abbigliamento, le cui assunzioni diminuiscono del -10,0%; le tensioni politiche nell'est Europa penalizzano il settore delle calzature con riflessi sul mercato del lavoro e ingressi nell'occupazione in calo del -8,8%. Intonazione negativa anche per la chimica gomma (-5,5%) mentre alimentare e meccanica sono in considerevole progresso (+12,7% e +20,7% rispettivamente). Tra i servizi si rileva un andamento recessivo nel turismo (-3,4%) e, in particolare, nella pubblica amministrazione con assunzioni in calo del -22,1%. Le tipologie contrattuali in aumento sono il tempo indeterminato (+45,6%) e la somministrazione utilizzata in 10.686 casi (+7,0% rispetto all'analogo periodo del 2014). Gli istituti contrattuali che non rientrano nella sfera del lavoro alle dipendenze sono complessivamente in calo del -15,5% con flessioni nel domestico (-4,7%), nell'intermittente (-27,0%) e nel parasubordinato che diminuisce del 14,8%. Il saldo del lavoro dipendente, ovvero la differenza tra assunzioni e cessazioni è pari a +14.395 posizioni lavorative e risulta in calo del - 3,9% rispetto al valore del primo trimestre 2014 a causa delle considerevoli contrazioni registrate a Fermo (-13,5%) e a Macerata (-12,7%). Il trimestre in esame è particolarmente sfavorevole per le donne (-9,4%) e per i lavoratori stranieri (-6,5%) benché, in entrambi i casi, la differenza tra entrate e uscite dall'occupazione sia sempre di segno positivo. Il saldo peggiora in tutte le classi di età mentre, con riferimento ai settori di attività, aumenta solo nell'industria (+20,2%) e nelle costruzioni in cui segna un incremento del +11,8%. Tra le diverse tipologie contrattuali soli il tempo indeterminato mostra una variazione positiva molto accentuata con un saldo che si attesta a 2.875 unità mentre era quasi nullo nel primo trimestre 2014.

<sup>1</sup> Province autonome di Trento e Bolzano, Campania, Emilia-Romagna, Friuli Venezia Giulia, Liguria, Lombardia, Marche, Piemonte, Sardegna, Umbria e Veneto.

**Tav. 2: la dimensione territoriale delle assunzioni del lavoro dipendente - I trimestre 2015**

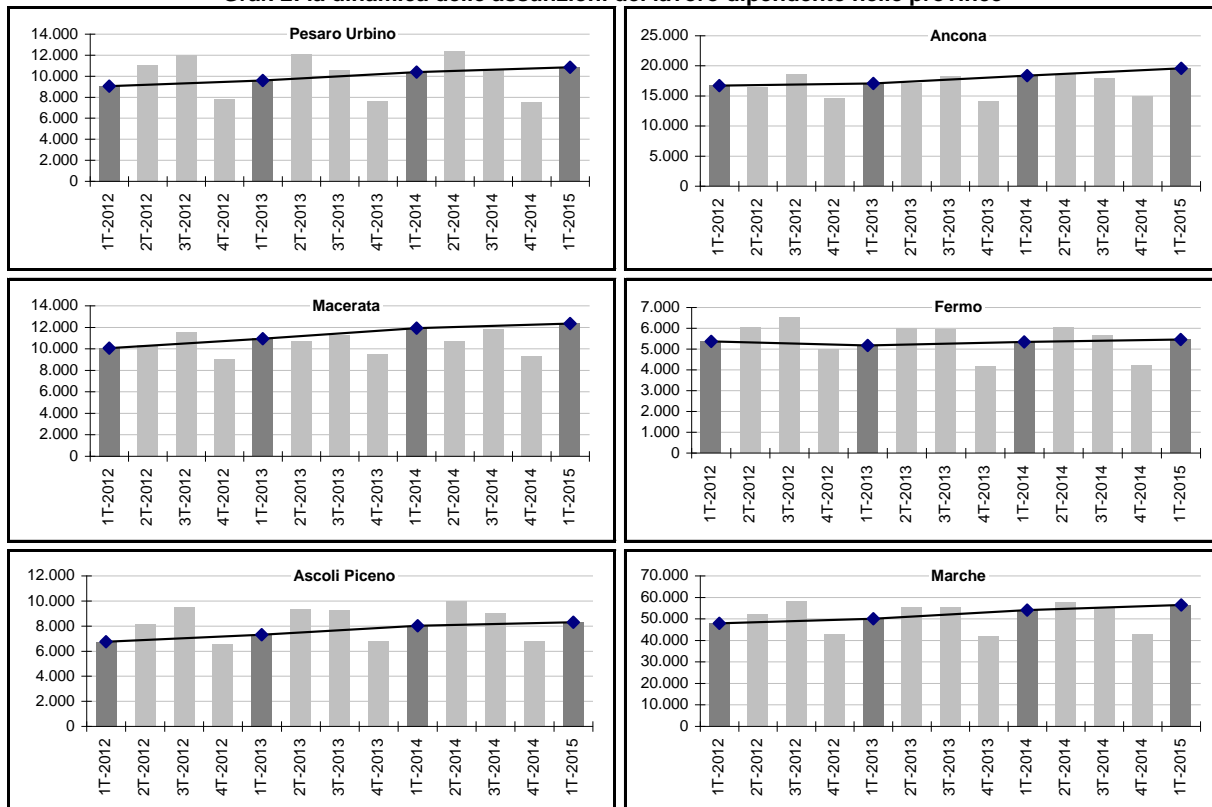
Provincia (Totale movimenti)	Valori			Variazioni %			Quota %		
	1T-2013	1T-2014	1T-2015	2013/14	2014/15	2013/15	2013	2014	2015
Pesaro e Urbino	9.579	10.369	10.836	8,2%	4,5%	13,1%	19,2%	19,2%	19,2%
Ancona	17.045	18.340	19.548	7,6%	6,6%	14,7%	34,1%	34,0%	34,6%
Macerata	10.926	11.904	12.333	9,0%	3,6%	12,9%	21,8%	22,1%	21,8%
Fermo	5.164	5.339	5.453	3,4%	2,1%	5,6%	10,3%	9,9%	9,7%
Ascoli Piceno	7.305	8.025	8.296	9,9%	3,4%	13,6%	14,6%	14,9%	14,7%
<b>Totale</b>	<b>50.019</b>	<b>53.977</b>	<b>56.466</b>	<b>7,9%</b>	<b>4,6%</b>	<b>12,9%</b>	<b>100,0%</b>	<b>100,0%</b>	<b>100,0%</b>

Centro per l'Impiego (Totale movimenti)	Valori			Variazioni %			Quota %		
	1T-2013	1T-2014	1T-2015	2013/14	2014/15	2013/15	2013	2014	2015
Pesaro	3.718	3.882	4.044	4,4%	4,2%	8,8%	7,4%	7,2%	7,2%
Fano	4.076	4.594	4.702	12,7%	2,4%	15,4%	8,1%	8,5%	8,3%
Urbino	1.785	1.893	2.090	6,1%	10,4%	17,1%	3,6%	3,5%	3,7%
Senigallia	2.660	2.914	2.993	9,5%	2,7%	12,5%	5,3%	5,4%	5,3%
Ancona	8.022	8.346	9.279	4,0%	11,2%	15,7%	16,0%	15,5%	16,4%
Jesi	4.100	4.681	5.012	14,2%	7,1%	22,2%	8,2%	8,7%	8,9%
Fabriano	2.263	2.399	2.264	6,0%	-5,6%	0,0%	4,5%	4,4%	4,0%
Civitanova	4.135	4.858	4.884	17,5%	0,5%	18,1%	8,3%	9,0%	8,6%
Macerata	3.693	4.052	4.202	9,7%	3,7%	13,8%	7,4%	7,5%	7,4%
Tolentino	3.098	2.994	3.247	-3,4%	8,5%	4,8%	6,2%	5,5%	5,8%
Fermo	5.164	5.339	5.453	3,4%	2,1%	5,6%	10,3%	9,9%	9,7%
San Benedetto del Tronto	4.069	4.136	4.081	1,6%	-1,3%	0,3%	8,1%	7,7%	7,2%
Ascoli Piceno	3.236	3.889	4.215	20,2%	8,4%	30,3%	6,5%	7,2%	7,5%
<b>Totale</b>	<b>50.019</b>	<b>53.977</b>	<b>56.466</b>	<b>7,9%</b>	<b>4,6%</b>	<b>12,9%</b>	<b>100,0%</b>	<b>100,0%</b>	<b>100,0%</b>

Fonte: elab. Osservatorio Mercato del Lavoro - Regione Marche su dati SIL - Job Agency

**Graf. 2: la dinamica delle assunzioni del lavoro dipendente nelle province**



Fonte: elab. Osservatorio Mercato del Lavoro - Regione Marche su dati SIL - Job Agency

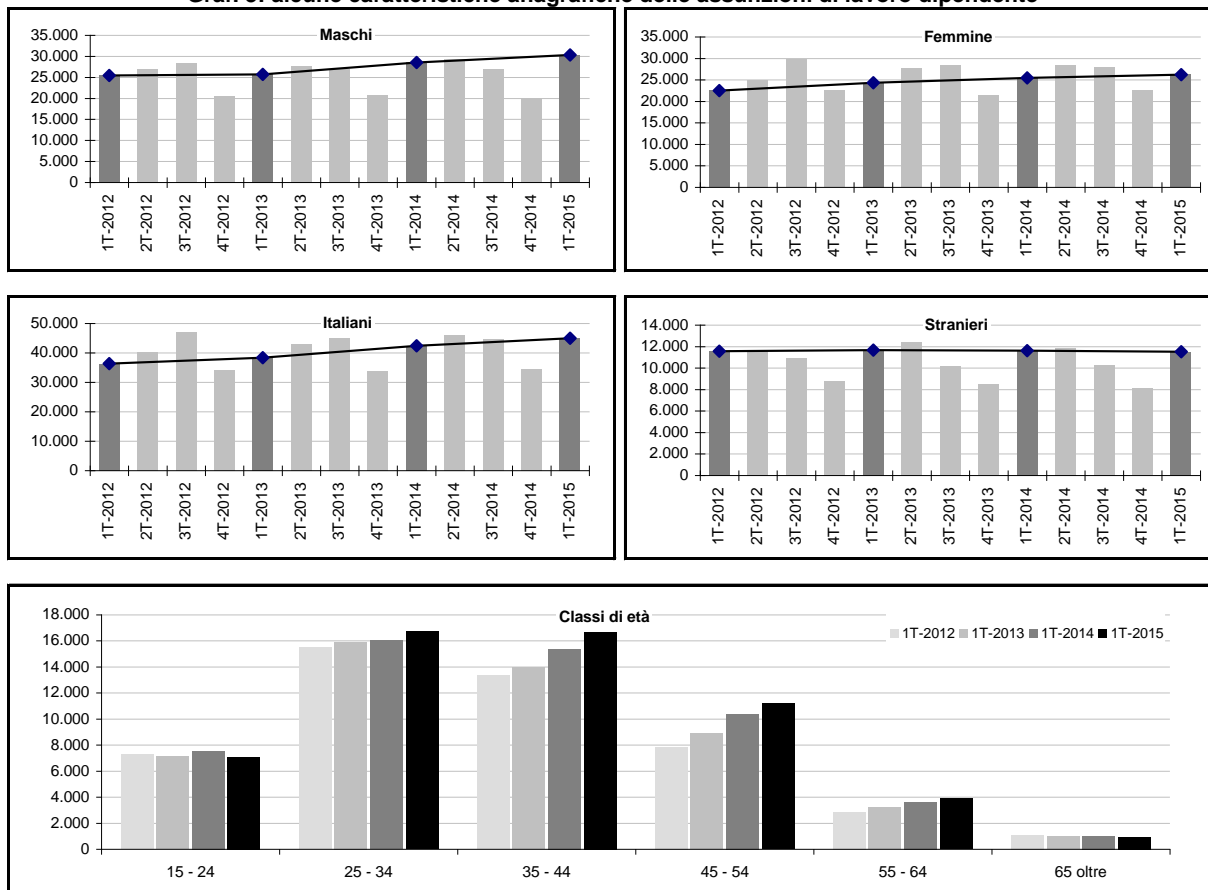
**Tav. 3: caratteristiche anagrafiche delle assunzioni del lavoro dipendente - I trimestre 2015**

Genere (Totale movimenti)	Valori			Variazioni %			Quota %		
	1T-2013	1T-2014	1T-2015	2013/14	2014/15	2013/15	2013	2014	2015
Maschi	25.683	28.517	30.288	11,0%	6,2%	17,9%	51,3%	52,8%	53,6%
Femmine	24.336	25.460	26.178	4,6%	2,8%	7,6%	48,7%	47,2%	46,4%
<b>Totale</b>	<b>50.019</b>	<b>53.977</b>	<b>56.466</b>	<b>7,9%</b>	<b>4,6%</b>	<b>12,9%</b>	<b>100,0%</b>	<b>100,0%</b>	<b>100,0%</b>

Cittadinanza (Totale movimenti)	Valori			Variazioni %			Quota %		
	1T-2013	1T-2014	1T-2015	2013/14	2014/15	2013/15	2013	2014	2015
Italiani	38.352	42.377	44.956	10,5%	6,1%	17,2%	76,7%	78,5%	79,6%
Stranieri	11.667	11.600	11.510	-0,6%	-0,8%	-1,3%	23,3%	21,5%	20,4%
<b>Totale</b>	<b>50.019</b>	<b>53.977</b>	<b>56.466</b>	<b>7,9%</b>	<b>4,6%</b>	<b>12,9%</b>	<b>100,0%</b>	<b>100,0%</b>	<b>100,0%</b>

Classi di età (Totale movimenti)	Valori			Variazioni %			Quota %		
	1T-2013	1T-2014	1T-2015	2013/14	2014/15	2013/15	2013	2014	2015
15 - 24	7.112	7.528	7.069	5,8%	-6,1%	-0,6%	14,2%	13,9%	12,5%
25 - 34	15.906	16.016	16.724	0,7%	4,4%	5,1%	31,8%	29,7%	29,6%
35 - 44	13.940	15.396	16.682	10,4%	8,4%	19,7%	27,9%	28,5%	29,5%
45 - 54	8.882	10.396	11.171	17,0%	7,5%	25,8%	17,8%	19,3%	19,8%
55 - 64	3.185	3.625	3.889	13,8%	7,3%	22,1%	6,4%	6,7%	6,9%
65 oltre	994	1.016	931	2,2%	-8,4%	-6,3%	2,0%	1,9%	1,6%
<b>Totale</b>	<b>50.019</b>	<b>53.977</b>	<b>56.466</b>	<b>7,9%</b>	<b>4,6%</b>	<b>12,9%</b>	<b>100,0%</b>	<b>100,0%</b>	<b>100,0%</b>

**Graf. 3: alcune caratteristiche anagrafiche delle assunzioni di lavoro dipendente**



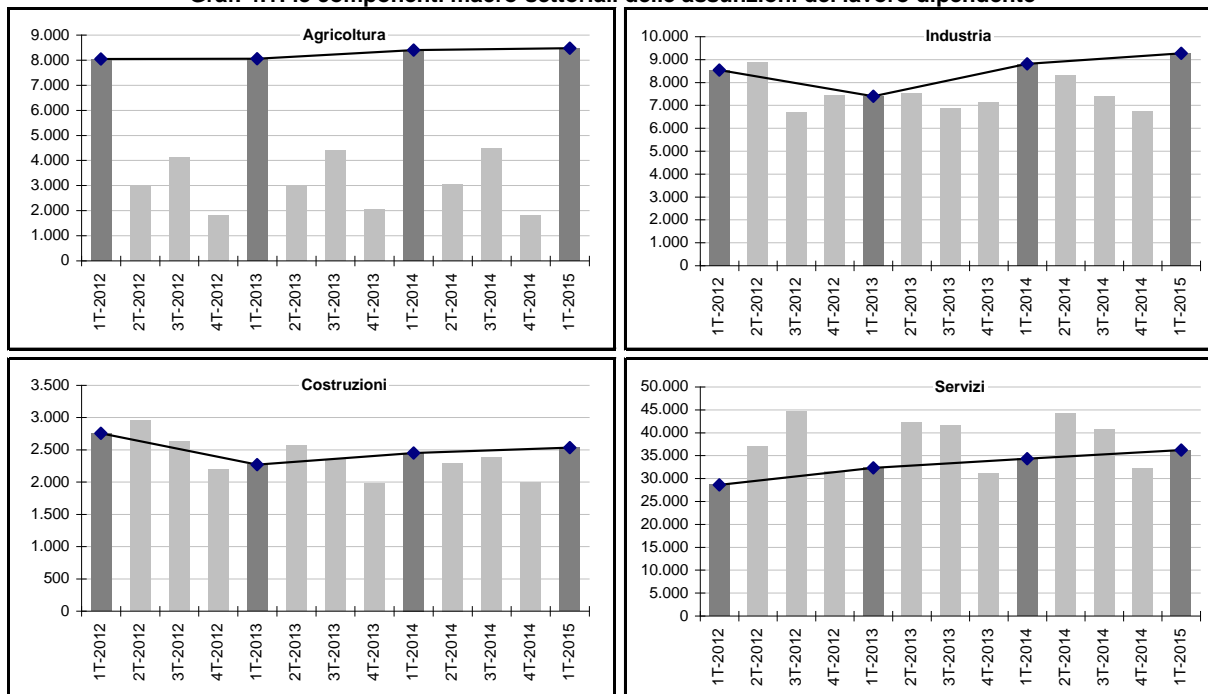
Fonte: elab. Osservatorio Mercato del Lavoro - Regione Marche su dati SIL - Job Agency

Tav. 4: le assunzioni del lavoro dipendente per settore di attività - I trimestre 2015

Macro settori di attività (Totale movimenti)	Valori			Variazioni %			Quota %		
	1T-2013	1T-2014	1T-2015	2013/14	2014/15	2013/15	2013	2014	2015
Agricoltura e pesca	8.053	8.399	8.475	4,3%	0,9%	5,2%	16,1%	15,6%	15,0%
Industria	7.393	8.813	9.266	19,2%	5,1%	25,3%	14,8%	16,3%	16,4%
Costruzioni	2.270	2.448	2.532	7,8%	3,4%	11,5%	4,5%	4,5%	4,5%
Servizi	32.291	34.301	36.189	6,2%	5,5%	12,1%	64,6%	63,5%	64,1%
Nd	12	16	4	33,3%	-75,0%	-66,7%	0,0%	0,0%	0,0%
<b>Totale</b>	<b>50.019</b>	<b>53.977</b>	<b>56.466</b>	<b>7,9%</b>	<b>4,6%</b>	<b>12,9%</b>	<b>100,0%</b>	<b>100,0%</b>	<b>100,0%</b>

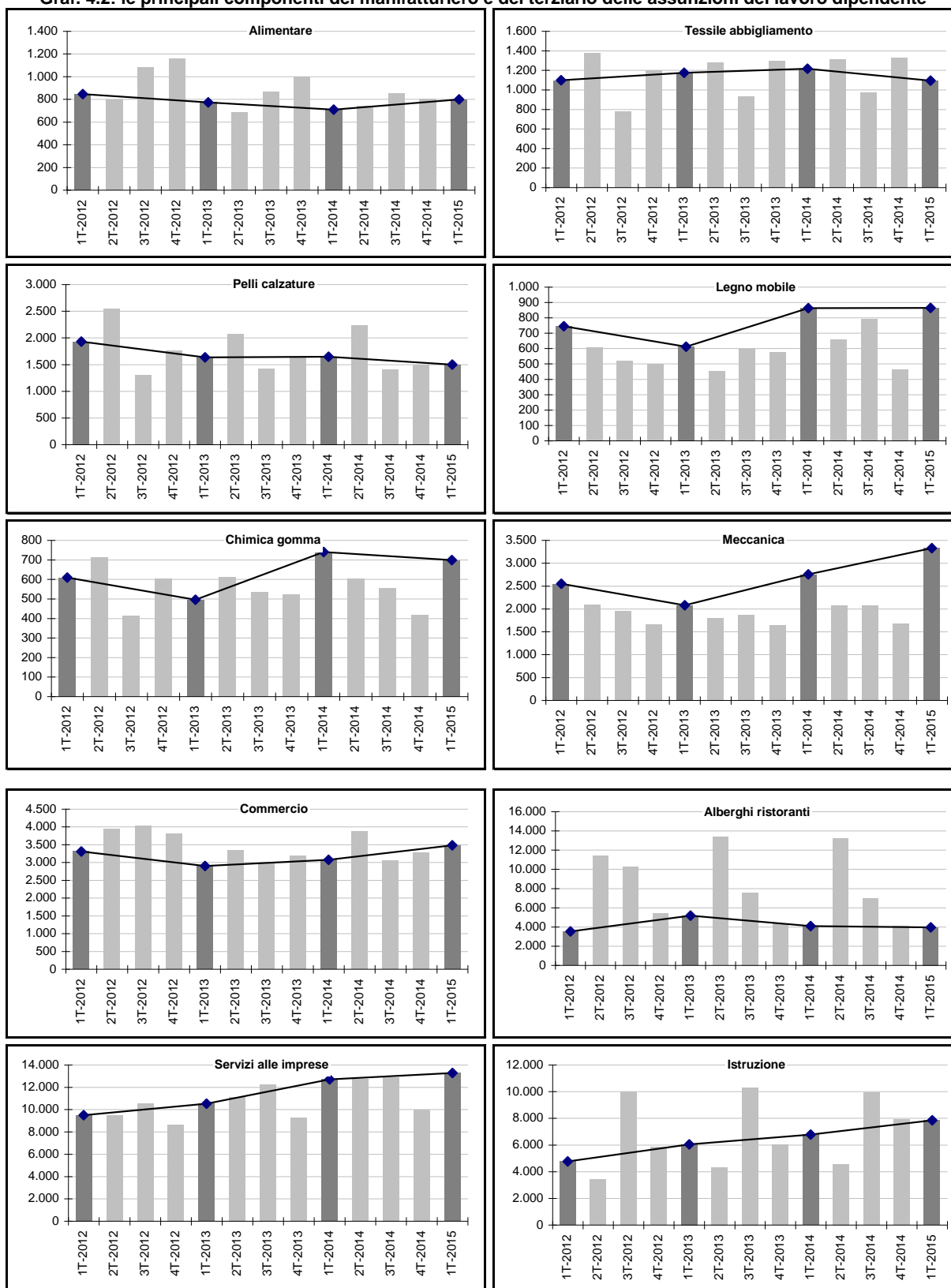
Comparti (Totale movimenti)	Valori			Variazioni %			Quota %		
	1T-2013	1T-2014	1T-2015	2013/14	2014/15	2013/15	2013	2014	2015
<b>Manifatture / industrie</b>									
Alimentare	773	709	799	-8,3%	12,7%	3,4%	10,5%	8,0%	8,6%
Tessile abbigliamento	1.174	1.215	1.094	3,5%	-10,0%	-6,8%	15,9%	13,8%	11,8%
Calzaturiero	1.632	1.644	1.499	0,7%	-8,8%	-8,1%	22,1%	18,7%	16,2%
Legno Mobile	612	862	864	40,8%	0,2%	41,2%	8,3%	9,8%	9,3%
Chimica gomma	496	740	699	49,2%	-5,5%	40,9%	6,7%	8,4%	7,5%
Meccanica	2.079	2.756	3.326	32,6%	20,7%	60,0%	28,1%	31,3%	35,9%
Altre industrie	627	887	985	41,5%	11,0%	57,1%	8,5%	10,1%	10,6%
<b>Totale</b>	<b>7.393</b>	<b>8.813</b>	<b>9.266</b>	<b>19,2%</b>	<b>5,1%</b>	<b>25,3%</b>	<b>100,0%</b>	<b>100,0%</b>	<b>100,0%</b>
<b>Terziario</b>									
Commercio	2.899	3.076	3.481	6,1%	13,2%	20,1%	9,0%	9,0%	9,6%
Alberghi e ristoranti	5.161	4.078	3.941	-21,0%	-3,4%	-23,6%	16,0%	11,9%	10,9%
Trasporti e comunicazioni	1.419	1.735	2.002	22,3%	15,4%	41,1%	4,4%	5,1%	5,5%
Servizi alle imprese	10.530	12.701	13.266	20,6%	4,4%	26,0%	32,6%	37,0%	36,7%
Pubblica amministrazione	939	843	657	-10,2%	-22,1%	-30,0%	2,9%	2,5%	1,8%
Sanità e assistenza sociale	1.044	1.242	1.327	19,0%	6,8%	27,1%	3,2%	3,6%	3,7%
Istruzione	6.037	6.775	7.850	12,2%	15,9%	30,0%	18,7%	19,8%	21,7%
Altri servizi	4.262	3.851	3.665	-9,6%	-4,8%	-14,0%	13,2%	11,2%	10,1%
<b>Totale</b>	<b>32.291</b>	<b>34.301</b>	<b>36.189</b>	<b>6,2%</b>	<b>5,5%</b>	<b>12,1%</b>	<b>100,0%</b>	<b>100,0%</b>	<b>100,0%</b>

Graf. 4.1: le componenti macro-settoriali delle assunzioni del lavoro dipendente



Fonte: elab. Osservatorio Mercato del Lavoro - Regione Marche su dati SIL - Job Agency

**Graf. 4.2: le principali componenti del manifatturiero e del terziario delle assunzioni del lavoro dipendente**

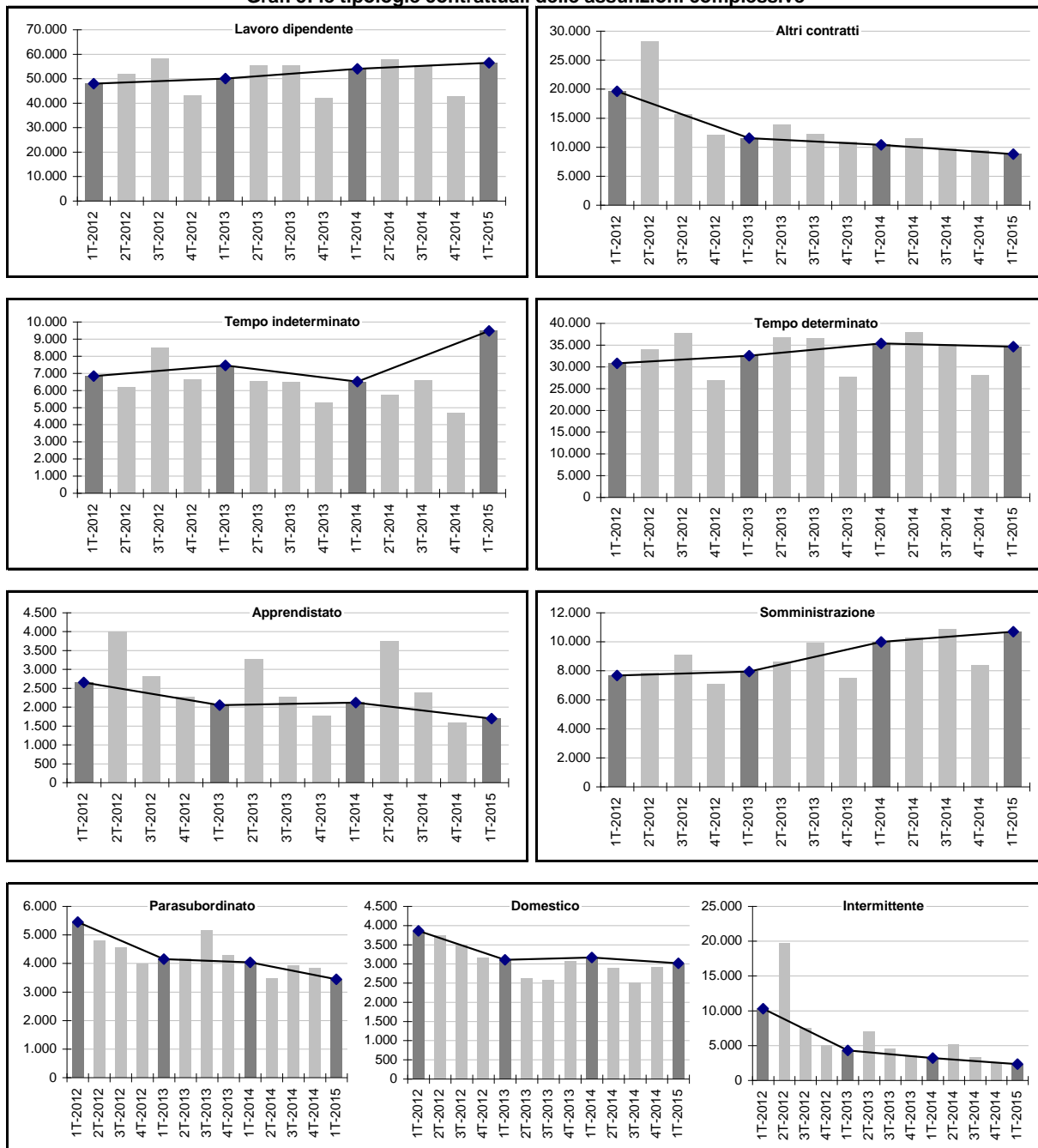


Fonte: elab. Osservatorio Mercato del Lavoro - Regione Marche su dati SIL - Job Agency

Tav. 5: le assunzioni complessive per tipologia contrattuale - I trimestre 2015

Contratti (Totale movimenti)	Valori			Variazioni %			Quota %		
	1T-2013	1T-2014	1T-2015	2013/14	2014/15	2013/15	2013	2014	2015
<b>Lavoro dipendente:</b>	50.019	53.977	56.466	7,9%	4,6%	12,9%	81,3%	83,8%	86,5%
- Tempo indeterminato	7.461	6.503	9.470	-12,8%	45,6%	26,9%	12,1%	10,1%	14,5%
- Tempo determinato	32.566	35.364	34.616	8,6%	-2,1%	6,3%	52,9%	54,9%	53,0%
- Apprendistato	2.048	2.121	1.694	3,6%	-20,1%	-17,3%	3,3%	3,3%	2,6%
- Somministrazione	7.944	9.989	10.686	25,7%	7,0%	34,5%	12,9%	15,5%	16,4%
<b>Altri contratti:</b>	11.535	10.406	8.795	-9,8%	-15,5%	-23,8%	18,7%	16,2%	13,5%
- Domestico	3.102	3.165	3.016	2,0%	-4,7%	-2,8%	5,0%	4,9%	4,6%
- Intermittente	4.286	3.203	2.338	-25,3%	-27,0%	-45,5%	7,0%	5,0%	3,6%
- Parasubordinato	4.147	4.038	3.441	-2,6%	-14,8%	-17,0%	6,7%	6,3%	5,3%
<b>Totale</b>	<b>61.554</b>	<b>64.383</b>	<b>65.261</b>	<b>4,6%</b>	<b>1,4%</b>	<b>6,0%</b>	<b>100,0%</b>	<b>100,0%</b>	<b>100,0%</b>

Graf. 5: le tipologie contrattuali delle assunzioni complessive



Fonte: elab. Osservatorio Mercato del Lavoro - Regione Marche su dati SIL - Job Agency

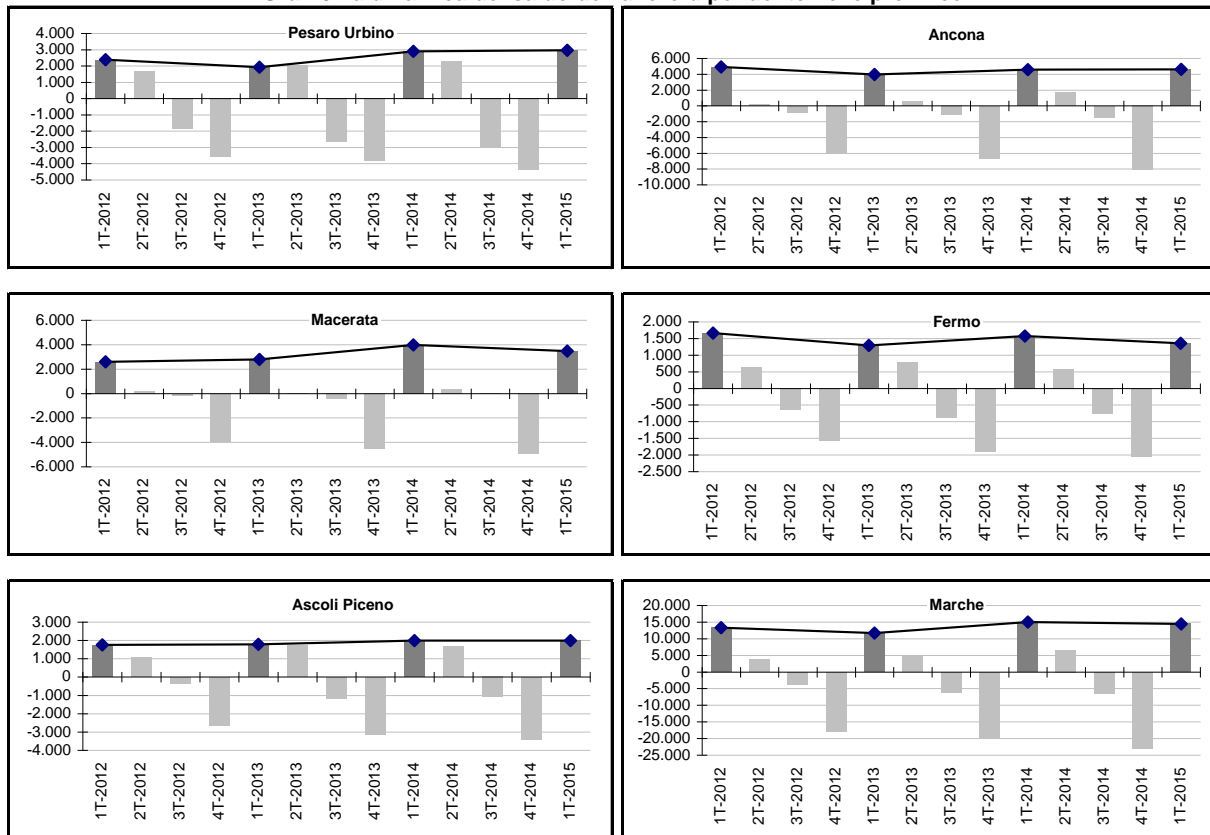
Tav. 6: la dimensione territoriale del saldo del lavoro dipendente - I trimestre 2015

Provincia (Totale movimenti)	Valori			Variazioni %			Quota %		
	1T-2013	1T-2014	1T-2015	2013/14	2014/15	2013/15	2013	2014	2015
Pesaro e Urbino	1.919	2.886	2.966	50,4%	2,8%	54,6%	16,4%	19,3%	20,6%
Ancona	3.951	4.555	4.610	15,3%	1,2%	16,7%	33,7%	30,4%	32,0%
Macerata	2.775	3.985	3.478	43,6%	-12,7%	25,3%	23,7%	26,6%	24,2%
Fermo	1.291	1.569	1.357	21,5%	-13,5%	5,1%	11,0%	10,5%	9,4%
Ascoli Piceno	1.778	1.982	1.984	11,5%	0,1%	11,6%	15,2%	13,2%	13,8%
<b>Totale</b>	<b>11.714</b>	<b>14.977</b>	<b>14.395</b>	<b>27,9%</b>	<b>-3,9%</b>	<b>22,9%</b>	<b>100,0%</b>	<b>100,0%</b>	<b>100,0%</b>

Centro per l'Impiego (Totale movimenti)	Valori			Variazioni %			Quota %		
	1T-2013	1T-2014	1T-2015	2013/14	2014/15	2013/15	2013	2014	2015
Pesaro	730	1.060	964	45,2%	-9,1%	32,1%	6,2%	7,1%	6,7%
Fano	828	1.342	1.268	62,1%	-5,5%	53,1%	7,1%	9,0%	8,8%
Urbino	361	484	734	34,1%	51,7%	103,3%	3,1%	3,2%	5,1%
Senigallia	582	747	803	28,4%	7,5%	38,0%	5,0%	5,0%	5,6%
Ancona	1.227	1.600	1.873	30,4%	17,1%	52,6%	10,5%	10,7%	13,0%
Jesi	1.617	1.573	1.542	-2,7%	-2,0%	-4,6%	13,8%	10,5%	10,7%
Fabriano	525	635	392	21,0%	-38,3%	-25,3%	4,5%	4,2%	2,7%
Civitanova	799	1.402	908	75,5%	-35,2%	13,6%	6,8%	9,4%	6,3%
Macerata	1.231	1.578	1.492	28,2%	-5,4%	21,2%	10,5%	10,5%	10,4%
Tolentino	745	1.005	1.078	34,9%	7,3%	44,7%	6,4%	6,7%	7,5%
Fermo	1.291	1.569	1.357	21,5%	-13,5%	5,1%	11,0%	10,5%	9,4%
San Benedetto del Tronto	1.272	1.232	1.430	-3,1%	16,1%	12,4%	10,9%	8,2%	9,9%
Ascoli Piceno	506	750	554	48,2%	-26,1%	9,5%	4,3%	5,0%	3,8%
<b>Totale</b>	<b>11.714</b>	<b>14.977</b>	<b>14.395</b>	<b>27,9%</b>	<b>-3,9%</b>	<b>22,9%</b>	<b>100,0%</b>	<b>100,0%</b>	<b>100,0%</b>

Fonte: elab. Osservatorio Mercato del Lavoro - Regione Marche su dati SIL - Job Agency

Graf. 6: la dinamica del saldo del lavoro dipendente nelle province



Fonte: elab. Osservatorio Mercato del Lavoro - Regione Marche su dati SIL - Job Agency

Tav. 7: caratteristiche anagrafiche del saldo del lavoro dipendente - I trimestre 2015

Genere (Totale movimenti)	Valori			Variazioni %			Quota %		
	1T-2013	1T-2014	1T-2015	2013/14	2014/15	2013/15	2013	2014	2015
Maschi	7.428	9.990	9.876	34,5%	-1,1%	33,0%	63,4%	66,7%	68,6%
Femmine	4.286	4.987	4.519	16,4%	-9,4%	5,4%	36,6%	33,3%	31,4%
<b>Totale</b>	<b>11.714</b>	<b>14.977</b>	<b>14.395</b>	<b>27,9%</b>	<b>-3,9%</b>	<b>22,9%</b>	<b>100,0%</b>	<b>100,0%</b>	<b>100,0%</b>

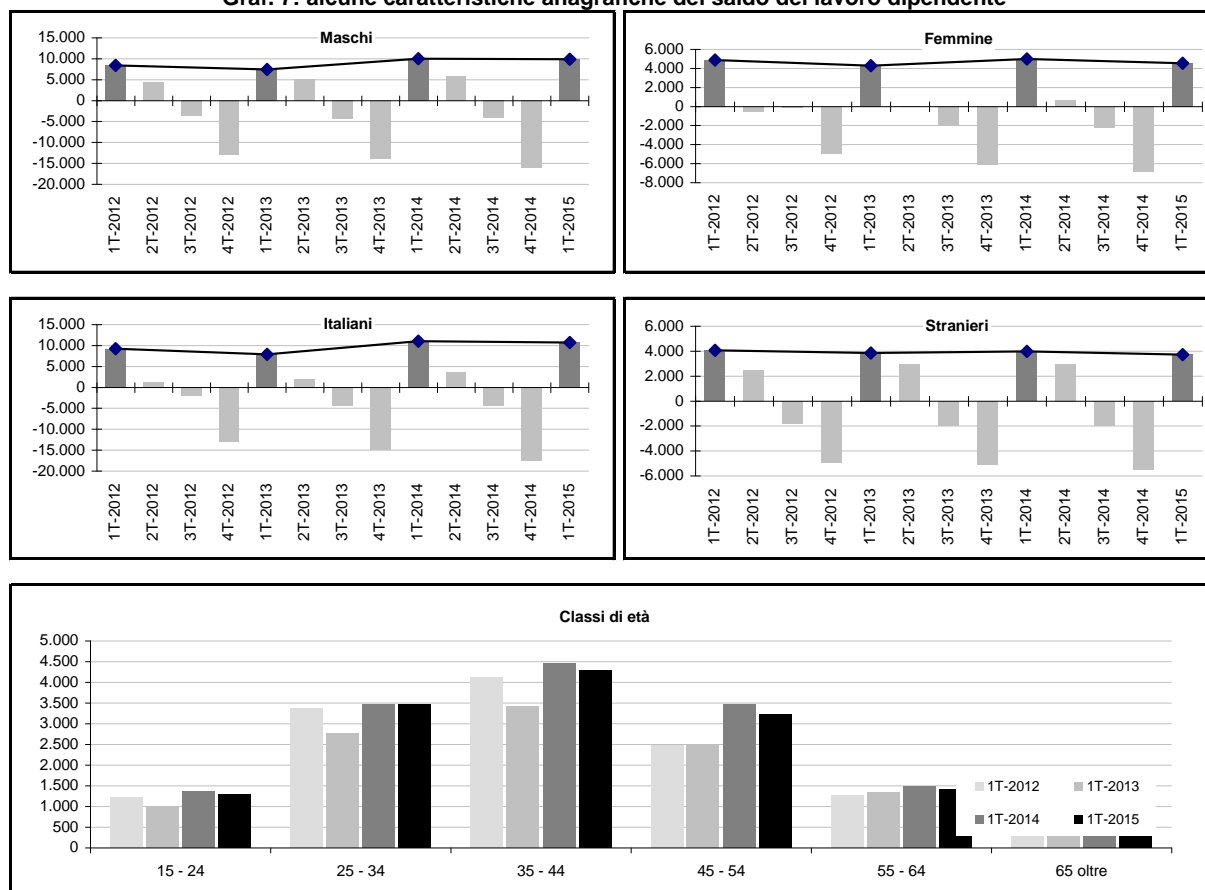
  

Cittadinanza (Totale movimenti)	Valori			Variazioni %			Quota %		
	1T-2013	1T-2014	1T-2015	2013/14	2014/15	2013/15	2013	2014	2015
Italiani	7.863	10.992	10.668	39,8%	-2,9%	35,7%	67,1%	73,4%	74,1%
Stranieri	3.851	3.985	3.727	3,5%	-6,5%	-3,2%	32,9%	26,6%	25,9%
<b>Totale</b>	<b>11.714</b>	<b>14.977</b>	<b>14.395</b>	<b>27,9%</b>	<b>-3,9%</b>	<b>22,9%</b>	<b>100,0%</b>	<b>100,0%</b>	<b>100,0%</b>

Classi di età (Totale movimenti)	Valori			Variazioni %			Quota %		
	1T-2013	1T-2014	1T-2015	2013/14	2014/15	2013/15	2013	2014	2015
15 - 24	1.006	1.357	1.301	34,9%	-4,1%	29,3%	8,6%	9,1%	9,0%
25 - 34	2.762	3.468	3.465	25,6%	-0,1%	25,5%	23,6%	23,2%	24,1%
35 - 44	3.409	4.460	4.293	30,8%	-3,7%	25,9%	29,1%	29,8%	29,8%
45 - 54	2.467	3.472	3.234	40,7%	-6,9%	31,1%	21,1%	23,2%	22,5%
55 - 64	1.333	1.481	1.425	11,1%	-3,8%	6,9%	11,4%	9,9%	9,9%
65 oltre	737	739	677	0,3%	-8,4%	-8,1%	6,3%	4,9%	4,7%
<b>Totale</b>	<b>11.714</b>	<b>14.977</b>	<b>14.395</b>	<b>27,9%</b>	<b>-3,9%</b>	<b>22,9%</b>	<b>100,0%</b>	<b>100,0%</b>	<b>100,0%</b>

Graf. 7: alcune caratteristiche anagrafiche del saldo del lavoro dipendente



Fonte: elab. Osservatorio Mercato del Lavoro - Regione Marche su dati SIL - Job Agency



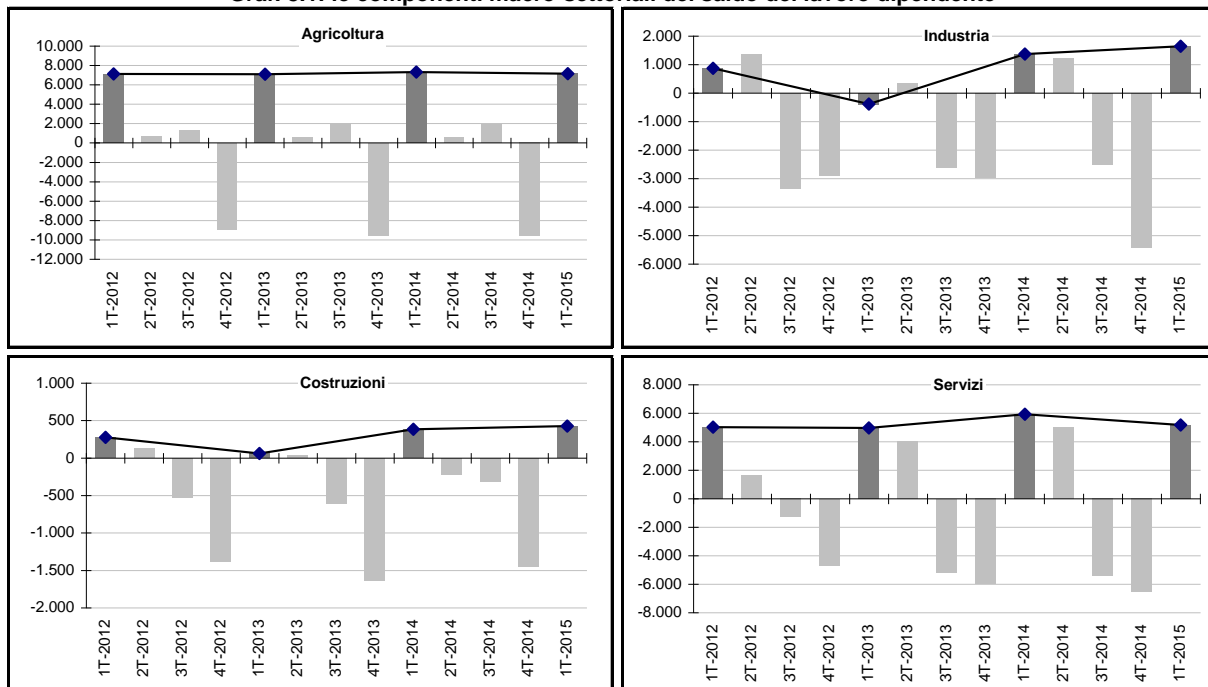
Tav. 8: il saldo del lavoro dipendente per settore di attività - I trimestre 2015

Macro settori di attività (Totale movimenti)	Valori			Variazioni %			Quota %		
	1T-2013	1T-2014	1T-2015	2013/14	2014/15	2013/15	2013	2014	2015
Agricoltura e pesca	7.093	7.309	7.150	3,0%	-2,2%	0,8%	60,6%	48,8%	49,7%
Industria	-388	1.368	1.644	452,6%	20,2%	523,7%	-3,3%	9,1%	11,4%
Costruzioni	60	382	427	536,7%	11,8%	611,7%	0,5%	2,6%	3,0%
Servizi	4.959	5.922	5.173	19,4%	-12,6%	4,3%	42,3%	39,5%	35,9%
Nd	-10	-4	1	60,0%	125,0%	110,0%	-0,1%	0,0%	0,0%
<b>Totale</b>	<b>11.714</b>	<b>14.977</b>	<b>14.395</b>	<b>27,9%</b>	<b>-3,9%</b>	<b>22,9%</b>	<b>100,0%</b>	<b>100,0%</b>	<b>100,0%</b>

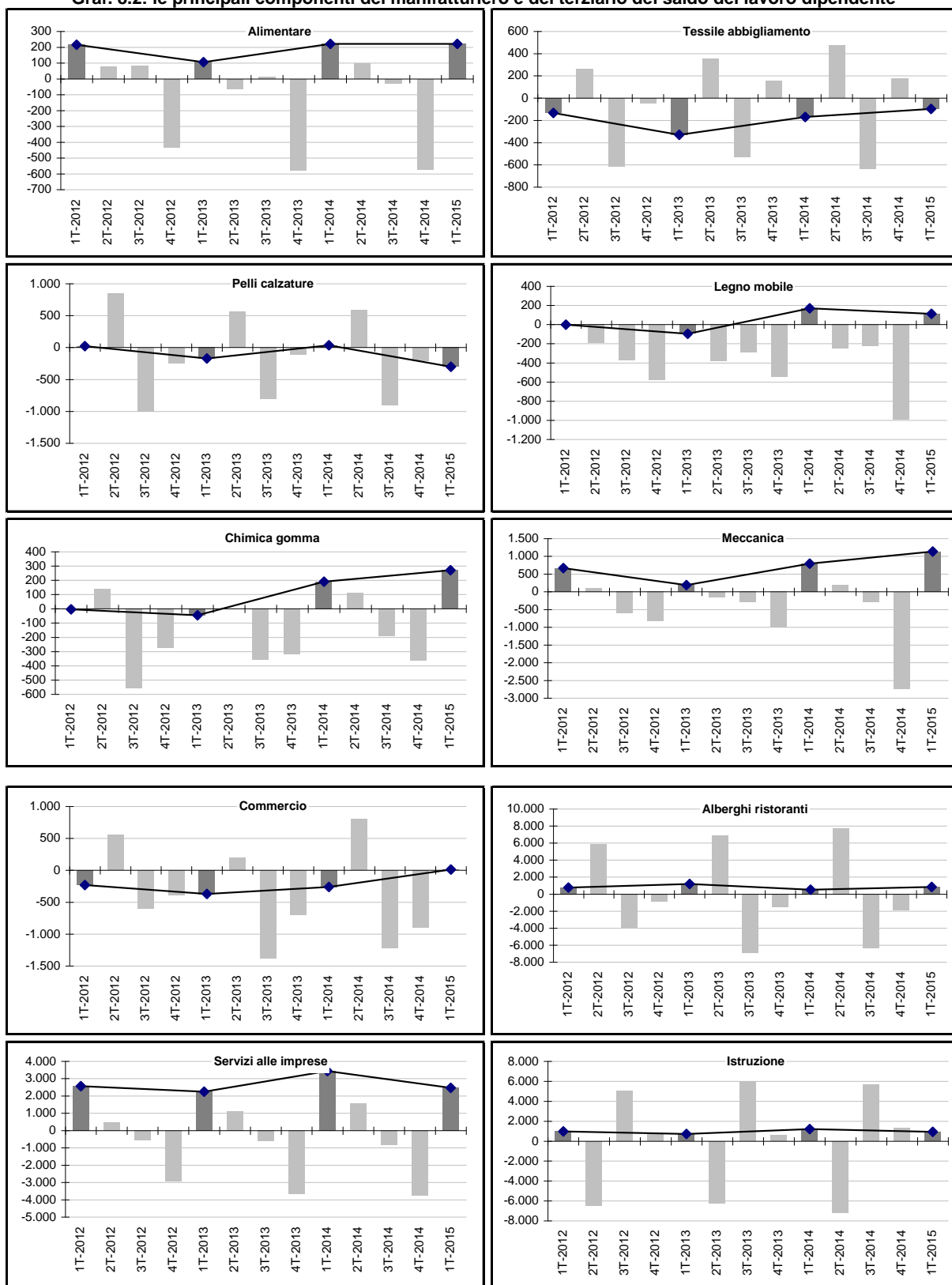
Comparti (Totale movimenti)	Valori			Variazioni %			Quota %		
	1T-2013	1T-2014	1T-2015	2013/14	2014/15	2013/15	2013	2014	2015
<b>Manifatture / industrie</b>									
Alimentare	105	221	221	110,5%	0,0%	110,5%	-27,1%	16,2%	13,4%
Tessile abbigliamento	-330	-169	-97	48,8%	42,6%	70,6%	85,1%	-12,4%	-5,9%
Calzaturiero	-173	36	-303	120,8%	-941,7%	-75,1%	44,6%	2,6%	-18,4%
Legno Mobile	-97	169	111	274,2%	-34,3%	214,4%	25,0%	12,4%	6,8%
Chimica gomma	-45	190	271	522,2%	42,6%	702,2%	11,6%	13,9%	16,5%
Meccanica	187	790	1.133	322,5%	43,4%	505,9%	-48,2%	57,7%	68,9%
Altre industrie	-35	131	308	474,3%	135,1%	980,0%	9,0%	9,6%	18,7%
<b>Totale</b>	<b>-388</b>	<b>1.368</b>	<b>1.644</b>	<b>452,6%</b>	<b>20,2%</b>	<b>523,7%</b>	<b>100,0%</b>	<b>100,0%</b>	<b>100,0%</b>
<b>Terziario</b>									
Commercio	-371	-262	10	29,4%	103,8%	102,7%	-7,5%	-4,4%	0,2%
Alberghi e ristoranti	1.178	513	850	-56,5%	65,7%	-27,8%	23,8%	8,7%	16,4%
Trasporti e comunicazioni	125	267	522	113,6%	95,5%	317,6%	2,5%	4,5%	10,1%
Servizi alle imprese	2.244	3.440	2.470	53,3%	-28,2%	10,1%	45,3%	58,1%	47,7%
Pubblica amministrazione	93	110	62	18,3%	-43,6%	-33,3%	1,9%	1,9%	1,2%
Sanità e assistenza sociale	116	396	183	241,4%	-53,8%	57,8%	2,3%	6,7%	3,5%
Istruzione	710	1.205	937	69,7%	-22,2%	32,0%	14,3%	20,3%	18,1%
Altri servizi	864	253	139	-70,7%	-45,1%	-83,9%	17,4%	4,3%	2,7%
<b>Totale</b>	<b>4.959</b>	<b>5.922</b>	<b>5.173</b>	<b>19,4%</b>	<b>-12,6%</b>	<b>4,3%</b>	<b>100,0%</b>	<b>100,0%</b>	<b>100,0%</b>

Graf. 8.1: le componenti macro-settoriali del saldo del lavoro dipendente



Fonte: elab. Osservatorio Mercato del Lavoro - Regione Marche su dati SIL - Job Agency

**Graf. 8.2: le principali componenti del manifatturiero e del terziario del saldo del lavoro dipendente**

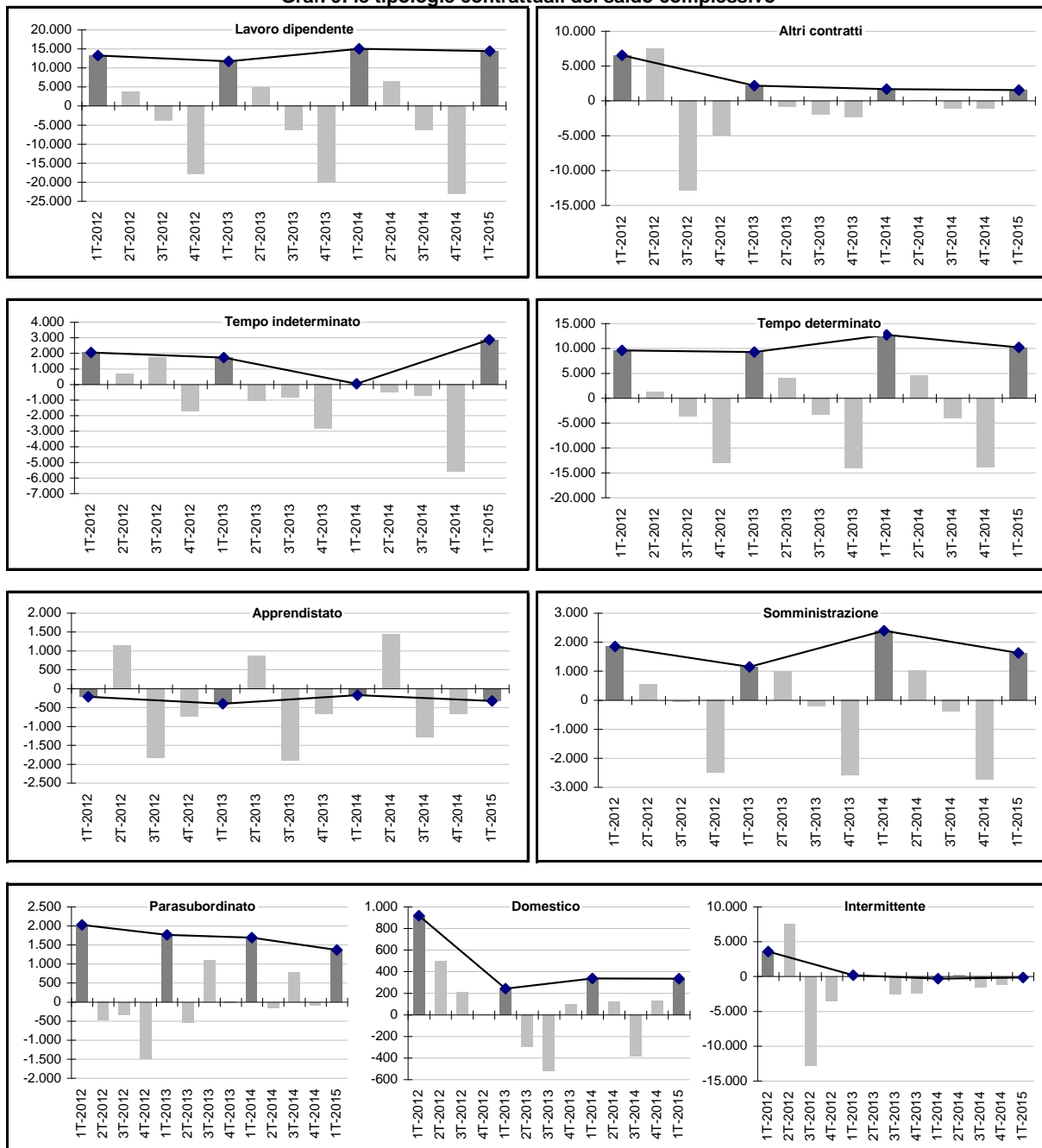


Fonte: elab. Osservatorio Mercato del Lavoro - Regione Marche su dati SIL - Job Agency

**Tav. 9: il saldo complessivo per tipologia contrattuale - I trimestre 2015**

Contratti (Totale movimenti)	Valori			Variazioni %			Quota %		
	1T-2013	1T-2014	1T-2015	2013/14	2014/15	2013/15	2013	2014	2015
<b>Lavoro dipendente:</b>	11.714	14.977	14.395	27,9%	-3,9%	22,9%	84,3%	89,9%	90,3%
- Tempo indeterminato	1.718	34	2.875	-98,0%	8355,9%	67,3%	12,4%	0,2%	18,0%
- Tempo determinato	9.252	12.721	10.219	37,5%	-19,7%	10,5%	66,6%	76,3%	64,1%
- Apprendistato	-402	-171	-326	57,5%	-90,6%	18,9%	-2,9%	-1,0%	-2,0%
- Somministrazione	1.146	2.393	1.627	108,8%	-32,0%	42,0%	8,2%	14,4%	10,2%
<b>Altri contratti:</b>	2.182	1.690	1.551	-22,5%	-8,2%	-28,9%	15,7%	10,1%	9,7%
- Domestico	241	336	334	39,4%	-0,6%	38,6%	1,7%	2,0%	2,1%
- Intermittente	179	-336	-152	-287,7%	54,8%	-184,9%	1,3%	-2,0%	-1,0%
- Parasubordinato	1.762	1.690	1.369	-4,1%	-19,0%	-22,3%	12,7%	10,1%	8,6%
<b>Totale</b>	<b>13.896</b>	<b>16.667</b>	<b>15.946</b>	<b>19,9%</b>	<b>-4,3%</b>	<b>14,8%</b>	<b>100,0%</b>	<b>100,0%</b>	<b>100,0%</b>

**Graf. 9: le tipologie contrattuali del saldo complessivo**



Fonte: elab. Osservatorio Mercato del Lavoro - Regione Marche su dati SIL - Job Agency

### 3. Le liste di mobilità nelle Marche

**Nel trimestre iniziale del 2015, i lavoratori collocati in mobilità sono nuovamente diminuiti attestandosi a 770 unità. (-33,3%). Gran parte della variazione favorevole si concentra nei settori del manifatturiero mentre nelle costruzioni si registra un incremento del +72,8%.**

Nel periodo gennaio – marzo 2015 i lavoratori collocati in mobilità sono scesi a 770 segnando una flessione del -33,3% rispetto all'analogo periodo dello scorso anno. Tale dinamica, riscontrabile su quasi tutto il territorio della regione con la sola eccezione della provincia di Ancona (+21,5%), è dovuta unicamente alla mobilità "indennizzata" poiché quella riferibile alla ex legge 236/93 non viene più erogata.<sup>2</sup> La considerevole contrazione coinvolge entrambe le componenti di genere ma è più accentuata per quella femminile (-23,5% gli uomini e +52,3% le femmine); le iscrizioni diminuiscono per i lavoratori italiani (-42,7%) ma aumentano per gli stranieri che sperimentano un incremento del +50,9%. Con riferimento ai principali settori di attività, l'andamento risulta favorevole per industria e servizi per i quali il ricorso a tale ammortizzatore sociale risulta in calo, rispettivamente, del -39,2% e del -38,1%. La dinamica è invece sfavorevole per il settore delle costruzioni nel quale i lavoratori posti in mobilità salgono da 58 a 100. Tra le diverse articolazioni settoriali del manifatturiero segnano un'evoluzione in controtendenza il legno mobile (+23,2%) e i minerali non metalliferi, in aumento del +72,7%. In calo tutte le componenti del terziario.

**Tav. 1: la dimensione territoriale degli iscritti alle liste di mobilità - I trimestre 2015**

Provincia (Totale lavoratori)	Valori			Variazioni %			Quota %		
	1T-2013	1T-2014	1T-2015	2013/14	2014/15	2013/15	2013	2014	2015
Pesaro e Urbino	476	311	80	-34,7%	-74,3%	-83,2%	19,2%	26,9%	10,4%
Ancona	1.056	349	424	-67,0%	21,5%	-59,8%	42,6%	30,2%	55,1%
Macerata	570	319	192	-44,0%	-39,8%	-66,3%	23,0%	27,6%	24,9%
Fermo	120	75	45	-37,5%	-40,0%	-62,5%	4,8%	6,5%	5,8%
Ascoli Piceno	257	100	29	-61,1%	-71,0%	-88,7%	10,4%	8,7%	3,8%
<b>Totale</b>	<b>2.479</b>	<b>1.154</b>	<b>770</b>	<b>-53,4%</b>	<b>-33,3%</b>	<b>-68,9%</b>	<b>100,0%</b>	<b>100,0%</b>	<b>100,0%</b>

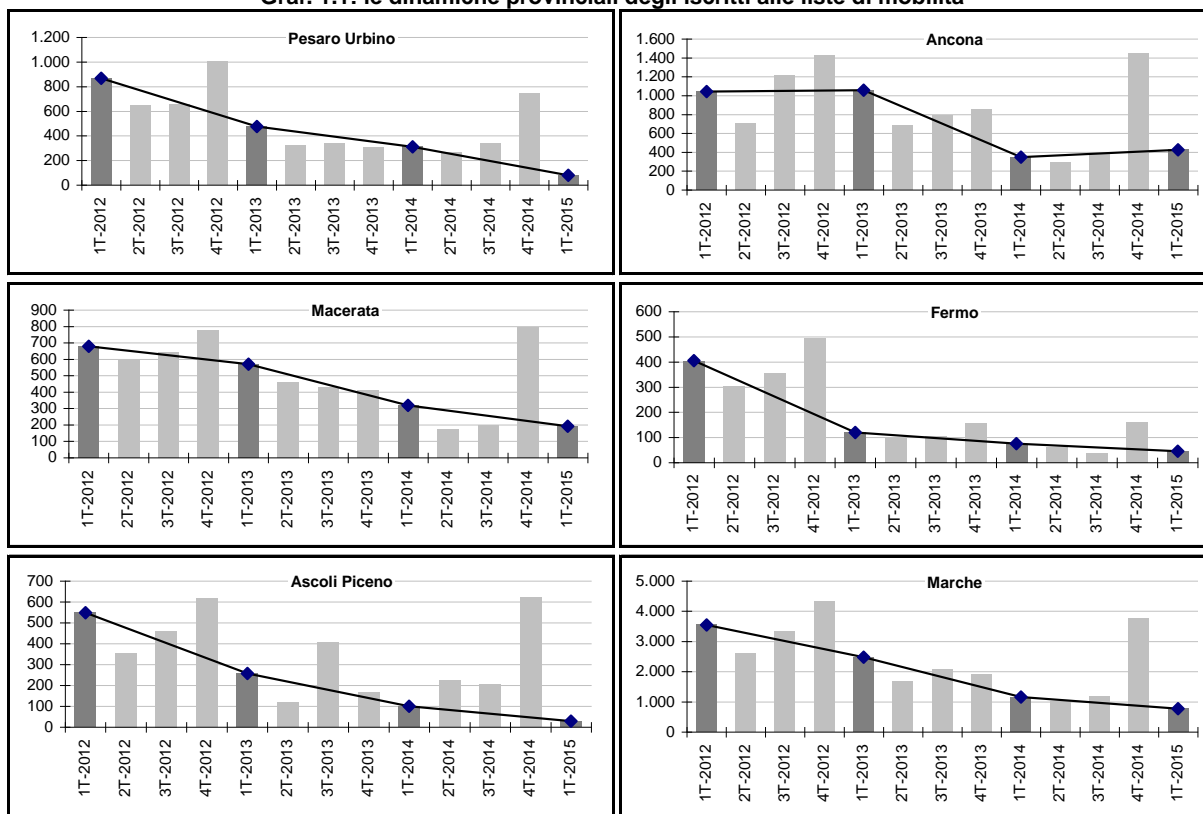
  

Centro per l'Impiego (Totale lavoratori)	Valori			Variazioni %			Quota %		
	1T-2013	1T-2014	1T-2015	2013/14	2014/15	2013/15	2013	2014	2015
Pesaro	223	136	47	-39,0%	-65,4%	-78,9%	9,0%	11,8%	6,1%
Fano	130	92	18	-29,2%	-80,4%	-86,2%	5,2%	8,0%	2,3%
Urbino	123	83	15	-32,5%	-81,9%	-87,8%	5,0%	7,2%	1,9%
Senigallia	187	16	21	-91,4%	31,3%	-88,8%	7,5%	1,4%	2,7%
Ancona	461	147	172	-68,1%	17,0%	-62,7%	18,6%	12,7%	22,3%
Jesi	265	106	177	-60,0%	67,0%	-33,2%	10,7%	9,2%	23,0%
Fabriano	143	80	54	-44,1%	-32,5%	-62,2%	5,8%	6,9%	7,0%
Civitanova	315	79	54	-74,9%	-31,6%	-82,9%	12,7%	6,8%	7,0%
Macerata	197	120	55	-39,1%	-54,2%	-72,1%	7,9%	10,4%	7,1%
Tolentino	58	120	83	106,9%	-30,8%	43,1%	2,3%	10,4%	10,8%
Fermo	120	75	45	-37,5%	-40,0%	-62,5%	4,8%	6,5%	5,8%
San Benedetto del Tronto	142	65	12	-54,2%	-81,5%	-91,5%	5,7%	5,6%	1,6%
Ascoli Piceno	115	35	17	-69,6%	-51,4%	-85,2%	4,6%	3,0%	2,2%
<b>Totale</b>	<b>2.479</b>	<b>1.154</b>	<b>770</b>	<b>-53,4%</b>	<b>-33,3%</b>	<b>-68,9%</b>	<b>100,0%</b>	<b>100,0%</b>	<b>100,0%</b>

Fonte: elab. Osservatorio Mercato del Lavoro - Regione Marche su dati SIL - Job Agency

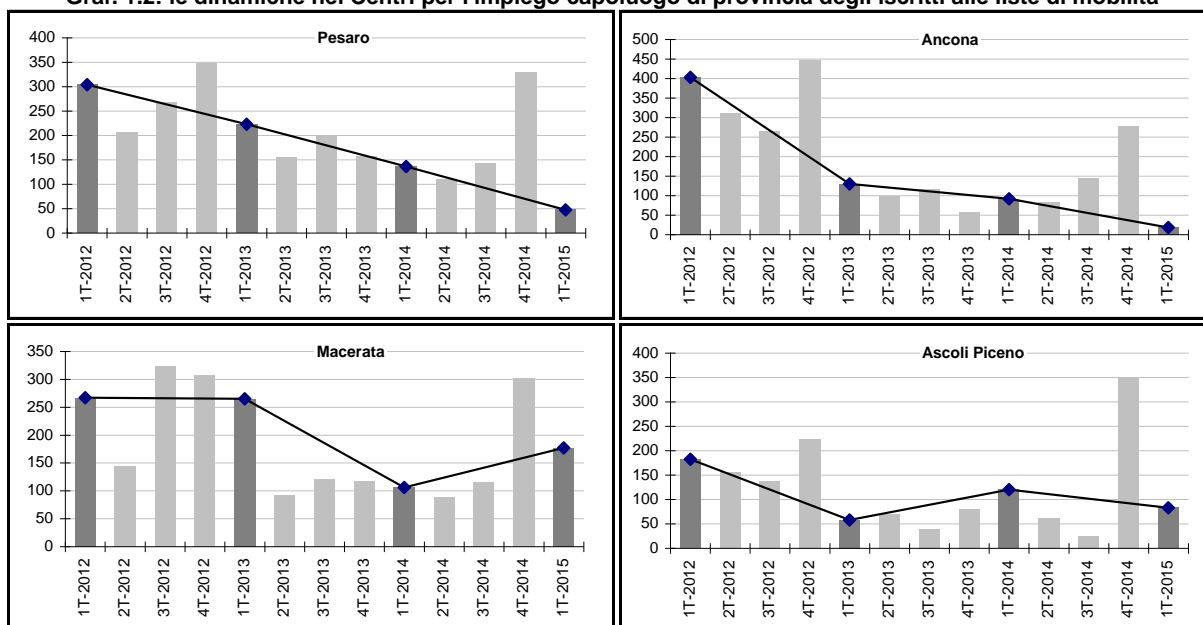
<sup>2</sup> Circolare 137/2012: cessazione al 31.12.2012 di tutti gli incentivi previsti per gli iscritti in lista di mobilità non indennizzata ex L. 236/93.

**Graf. 1.1: le dinamiche provinciali degli iscritti alle liste di mobilità**



Fonte: elab. Osservatorio Mercato del Lavoro - Regione Marche su dati SIL - Job Agency

**Graf. 1.2: le dinamiche nei Centri per l'impiego capoluogo di provincia degli iscritti alle liste di mobilità**



Fonte: elab. Osservatorio Mercato del Lavoro - Regione Marche su dati SIL - Job Agency

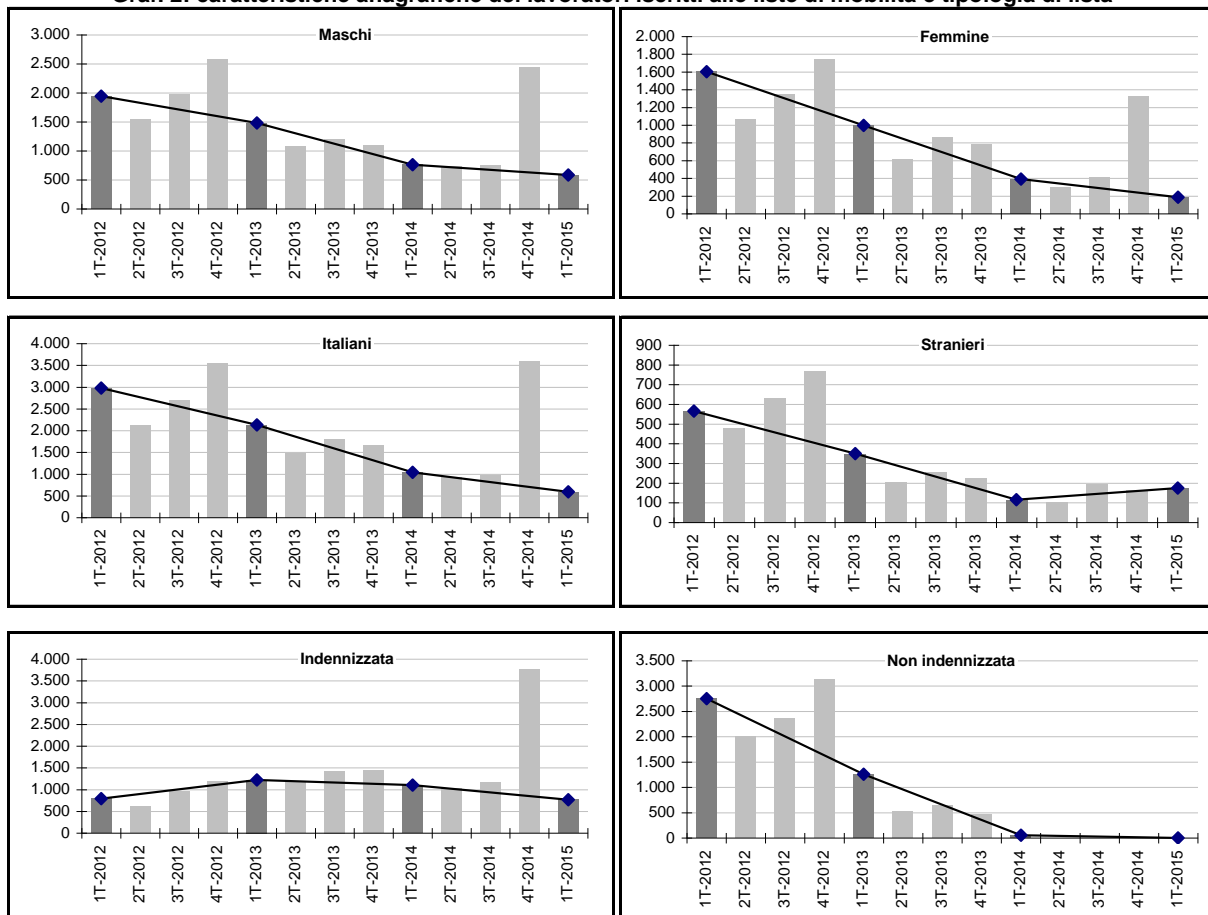
**Tav. 2: caratteristiche anagrafiche degli iscritti e tipologia lista di mobilità - I trimestre 2015**

Genere (Totale lavoratori)	Valori			Variazioni %			Quota %		
	1T-2013	1T-2014	1T-2015	2013/14	2014/15	2013/15	2013	2014	2015
Maschi	1.483	762	583	-48,6%	-23,5%	-60,7%	59,8%	66,0%	75,7%
Femmine	996	392	187	-60,6%	-52,3%	-81,2%	40,2%	34,0%	24,3%
<b>Totale</b>	<b>2.479</b>	<b>1.154</b>	<b>770</b>	<b>-53,4%</b>	<b>-33,3%</b>	<b>-68,9%</b>	<b>100,0%</b>	<b>100,0%</b>	<b>100,0%</b>

Cittadinanza (Totale lavoratori)	Valori			Variazioni %			Quota %		
	1T-2013	1T-2014	1T-2015	2013/14	2014/15	2013/15	2013	2014	2015
Italiani	2.129	1.038	595	-51,2%	-42,7%	-72,1%	85,9%	89,9%	77,3%
Stranieri	350	116	175	-66,9%	50,9%	-50,0%	14,1%	10,1%	22,7%
<b>Totale</b>	<b>2.479</b>	<b>1.154</b>	<b>770</b>	<b>-53,4%</b>	<b>-33,3%</b>	<b>-68,9%</b>	<b>100,0%</b>	<b>100,0%</b>	<b>100,0%</b>

Intervento (Totale lavoratori)	Valori			Variazioni %			Quota %		
	1T-2013	1T-2014	1T-2015	2013/14	2014/15	2013/15	2013	2014	2015
Indennizzata	1.222	1.103	769	-9,7%	-30,3%	-37,1%	49,3%	95,6%	99,9%
Non indennizzata	1.257	51	1	-95,9%	-98,0%	-99,9%	50,7%	4,4%	0,1%
<b>Totale</b>	<b>2.479</b>	<b>1.154</b>	<b>770</b>	<b>-53,4%</b>	<b>-33,3%</b>	<b>-68,9%</b>	<b>100,0%</b>	<b>100,0%</b>	<b>100,0%</b>

**Graf. 2: caratteristiche anagrafiche dei lavoratori iscritti alle liste di mobilità e tipologia di lista**



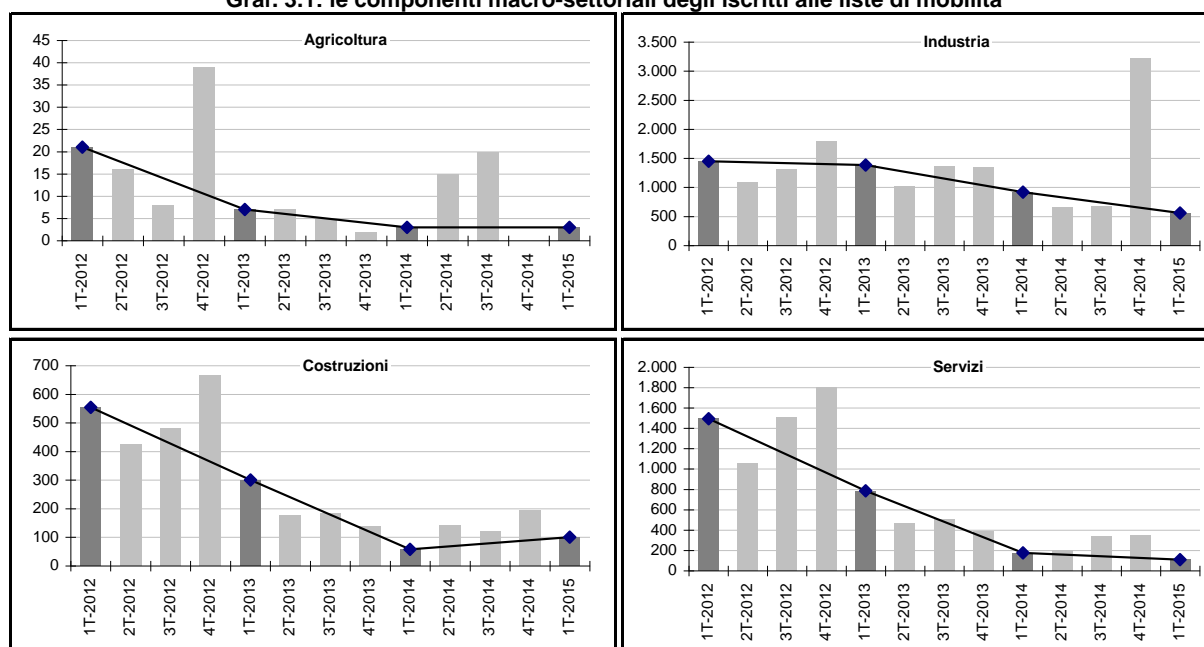
Fonte: elab. Osservatorio Mercato del Lavoro - Regione Marche su dati SIL - Job Agency

Tav. 3: gli iscritti alle liste di mobilità per settore di attività - I trimestre 2015

Macro settori di attività (Totale lavoratori)	Valori			Variazioni %			Quota %		
	1T-2013	1T-2014	1T-2015	2013/14	2014/15	2013/15	2013	2014	2015
Agricoltura e pesca	7	3	3	-57,1%	0,0%	-57,1%	0,3%	0,3%	0,4%
Industria	1.384	916	557	-33,8%	-39,2%	-59,8%	55,8%	79,4%	72,3%
Costruzioni	300	58	100	-80,7%	72,4%	-66,7%	12,1%	5,0%	13,0%
Servizi	785	176	109	-77,6%	-38,1%	-86,1%	31,7%	15,3%	14,2%
Nd	3	1	1	-66,7%	0,0%	-66,7%	0,1%	0,1%	0,1%
<b>Totale</b>	<b>2.479</b>	<b>1.154</b>	<b>770</b>	<b>-53,4%</b>	<b>-33,3%</b>	<b>-68,9%</b>	<b>100,0%</b>	<b>100,0%</b>	<b>100,0%</b>

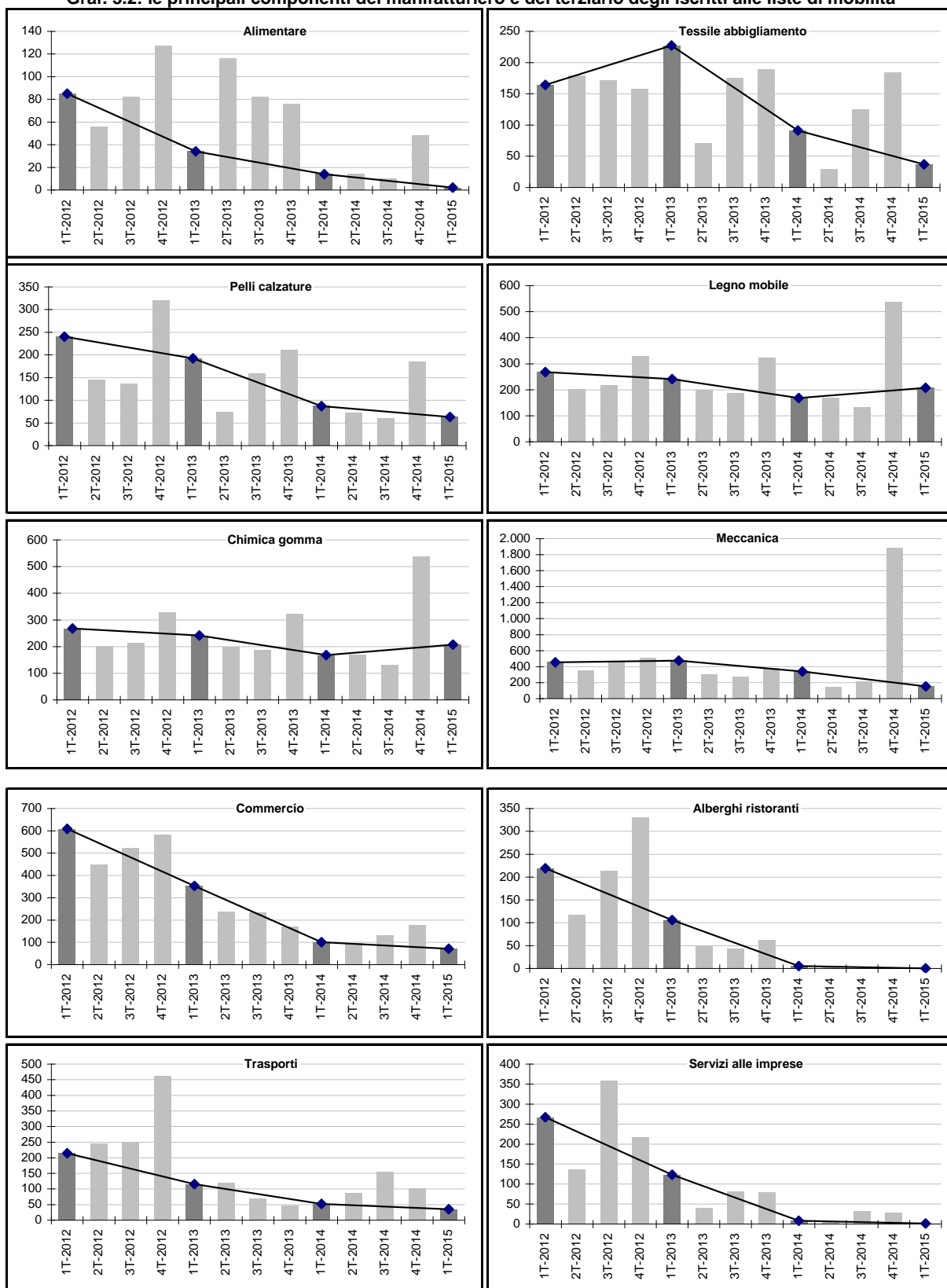
Comparti (Totale lavoratori)	Valori			Variazioni %			Quota %		
	1T-2013	1T-2014	1T-2015	2013/14	2014/15	2013/15	2013	2014	2015
<b>Manifatture / industrie</b>									
Alimentare	34	14	2	-58,8%	-85,7%	-94,1%	2,5%	1,5%	0,4%
Tessile abbigliamento	227	91	37	-59,9%	-59,3%	-83,7%	16,4%	9,9%	6,6%
Calzaturiero	192	87	63	-54,7%	-27,6%	-67,2%	13,9%	9,5%	11,3%
Carta poligrafica	17	30	2	76,5%	-93,3%	-88,2%	1,2%	3,3%	0,4%
Legno Mobile	241	168	207	-30,3%	23,2%	-14,1%	17,4%	18,3%	37,2%
Chimica gomma	59	32	7	-45,8%	-78,1%	-88,1%	4,3%	3,5%	1,3%
Minerali non metalliferi	65	44	76	-32,3%	72,7%	16,9%	4,7%	4,8%	13,6%
Meccanica	475	338	151	-28,8%	-55,3%	-68,2%	34,3%	36,9%	27,1%
Altre industrie	74	112	12	51,4%	-89,3%	-83,8%	5,3%	12,2%	2,2%
<b>Totale</b>	<b>1.384</b>	<b>916</b>	<b>557</b>	<b>-33,8%</b>	<b>-39,2%</b>	<b>-59,8%</b>	<b>100,0%</b>	<b>100,0%</b>	<b>100,0%</b>
<b>Terziario</b>									
Commercio	352	100	71	-71,6%	-29,0%	-79,8%	44,8%	56,8%	65,1%
Alberghi e ristoranti	106	5	0	-95,3%	-	-	13,5%	2,8%	0,0%
Trasporti e comunicazioni	115	52	35	-54,8%	-32,7%	-69,6%	14,6%	29,5%	32,1%
Servizi alle imprese	123	8	1	-93,5%	-87,5%	-99,2%	15,7%	4,5%	0,9%
Altri servizi	89	11	2	-87,6%	-81,8%	-97,8%	11,3%	6,3%	1,8%
<b>Totale</b>	<b>785</b>	<b>176</b>	<b>109</b>	<b>-77,6%</b>	<b>-38,1%</b>	<b>-86,1%</b>	<b>100,0%</b>	<b>100,0%</b>	<b>100,0%</b>

Graf. 3.1: le componenti macro-settoriali degli iscritti alle liste di mobilità



Fonte: elab. Osservatorio Mercato del Lavoro - Regione Marche su dati SIL - Job Agency

**Graf. 3.2: le principali componenti del manifatturiero e del terziario degli iscritti alle liste di mobilità**



Fonte: elab. Osservatorio Mercato del Lavoro - Regione Marche su dati SIL - Job Agency



#### 4. La cassa integrazione guadagni nelle Marche

**Nel primo trimestre del 2015 le ore di cassa integrazione guadagni complessivamente autorizzate dall'Inps per la gestione ordinaria, straordinaria e in deroga sono, nelle Marche, quasi 7,7 milioni e registrano una flessione tendenziale del -45,5%. Tale dinamica è dovuta a tutte componenti e mostra un profilo evolutivo favorevole nella totalità del territorio regionale.**

*I. Le ore complessivamente autorizzate dall'Inps* – Nel primo trimestre del 2015 le ore di CIG ordinaria, straordinaria e in deroga autorizzate dall'Inps ammontano a 7.693.139 e risultano in calo, rispetto all'analogo periodo dello scorso anno, del -45,5%. Anche a livello nazionale si osserva una tendenziale miglioramento ma la flessione è meno accentuata rispetto a quella delle Marche (-37,0%).

*II. I lavoratori della cig in deroga* – Nel corso del periodo gennaio marzo 2015 si osserva anche una considerevole riduzione dei lavoratori coinvolti in procedure di cig in deroga. Il loro numero scende da circa 14mila a 5.814 unità (-58,3%). Il fenomeno, come osservato per le ore complessivamente autorizzate dall'Inps, è territorialmente diffuso su tutta la regione e mostra un andamento favorevole sia per gli uomini che per le donne. Tutti i principali settori di attività sono interessati da dinamiche declinanti che si estendono a tutte le articolazioni settoriali del manifatturiero e del terziario.

**Tav.1: la cassa integrazione guadagni per tipologia di gestione e intervento - I Trimestre 2015**

Marche	Valori			Variazioni %			Quota %		
	1T-2013	1T-2014	1T-2015	2013/14	2014/15	2013/15	1T-2013	1T-2014	1T-2015
<b>Ordinaria</b>									
Industria	3.856.939	2.313.573	1.880.118	-40,0%	-18,7%	-51,3%	41,0%	16,4%	24,4%
Edilizia	629.220	712.589	543.986	13,2%	-23,7%	-13,5%	6,7%	5,0%	7,1%
<b>Totale ordinaria</b>	<b>4.486.159</b>	<b>3.026.162</b>	<b>2.424.104</b>	<b>-32,5%</b>	<b>-19,9%</b>	<b>-46,0%</b>	<b>47,7%</b>	<b>21,4%</b>	<b>31,5%</b>
<b>Straordinaria</b>									
Industria	3.110.949	4.436.534	2.986.816	42,6%	-32,7%	-4,0%	33,1%	31,4%	38,8%
Edilizia	105.432	225.059	156.705	113,5%	-30,4%	48,6%	1,1%	1,6%	2,0%
Artigianato				-	-	-	-	-	-
Commercio	44.594	252.524	120.577	466,3%	-52,3%	170,4%	0,5%	1,8%	1,6%
Settori vari	961			-100,0%	-	-100,0%	0,0%	-	-
<b>Totale straordinaria</b>	<b>3.261.936</b>	<b>4.914.117</b>	<b>3.264.098</b>	<b>50,7%</b>	<b>-33,6%</b>	<b>0,1%</b>	<b>34,7%</b>	<b>34,8%</b>	<b>42,4%</b>
<b>Deroga</b>									
Industria	699.305	621.309	155.243	-11,2%	-75,0%	-77,8%	7,4%	4,4%	2,0%
Edilizia	28.612	510.138	220.550	1683,0%	-56,8%	670,8%	0,3%	3,6%	2,9%
Artigianato	743.906	2.855.088	1.032.725	283,8%	-63,8%	38,8%	7,9%	20,2%	13,4%
Commercio	175.690	2.137.740	588.389	1116,8%	-72,5%	234,9%	1,9%	15,1%	7,6%
Settori vari	355	49.666	8.030	13890%	-83,8%	2162,0%	0,0%	0,4%	0,1%
<b>Totale deroga</b>	<b>1.647.868</b>	<b>6.173.941</b>	<b>2.004.937</b>	<b>274,7%</b>	<b>-67,5%</b>	<b>21,7%</b>	<b>17,5%</b>	<b>43,7%</b>	<b>26,1%</b>
<b>Totale complessivo</b>									
Industria	7.667.193	7.371.416	5.022.177	-3,9%	-31,9%	-34,5%	81,6%	52,2%	65,3%
Edilizia	763.264	1.447.786	921.241	89,7%	-36,4%	20,7%	8,1%	10,3%	12,0%
Artigianato	743.906	2.855.088	1.032.725	283,8%	-63,8%	38,8%	7,9%	20,2%	13,4%
Commercio	220.284	2.390.264	708.966	985,1%	-70,3%	221,8%	2,3%	16,9%	9,2%
Settori vari	1.316	49.666	8.030	3674,0%	-83,8%	510,2%	0,0%	0,4%	0,1%
<b>Totale complessivo</b>	<b>9.395.963</b>	<b>14.114.220</b>	<b>7.693.139</b>	<b>50,2%</b>	<b>-45,5%</b>	<b>-18,1%</b>	<b>100,0%</b>	<b>100,0%</b>	<b>100,0%</b>

Italia	Valori			Variazioni %			Quota %		
	1T-2013	1T-2014	1T-2015	2013/14	2014/15	2013/15	1T-2013	1T-2014	1T-2015
<b>Ordinaria</b>									
Industria	78.979.178	54.492.040	39.777.459	-31,0%	-27,0%	-49,6%	29,2%	20,0%	23,2%
Edilizia	19.390.185	20.630.661	14.621.889	6,4%	-29,1%	-24,6%	7,2%	7,6%	8,5%
<b>Totale</b>	<b>98.369.363</b>	<b>75.122.701</b>	<b>54.399.348</b>	<b>-23,6%</b>	<b>-27,6%</b>	<b>-44,7%</b>	<b>36,3%</b>	<b>27,6%</b>	<b>31,8%</b>
<b>Straordinaria</b>									
Industria	102.351.206	111.795.069	86.184.018	9,2%	-22,9%	-15,8%	37,8%	41,1%	50,3%
Edilizia	7.373.694	9.649.684	8.711.184	30,9%	-9,7%	18,1%	2,7%	3,5%	5,1%
Artigianato		44.146	210	-	-99,5%	-	-	0,0%	0,0%
Commercio	7.712.032	12.802.119	8.571.986	66,0%	-33,0%	11,2%	2,8%	4,7%	5,0%
Settori vari	6.089	16.148	41.984	165,2%	160,0%	589,5%	0,0%	0,0%	0,0%
<b>Totale</b>	<b>117.443.021</b>	<b>134.307.166</b>	<b>103.509.382</b>	<b>14,4%</b>	<b>-22,9%</b>	<b>-11,9%</b>	<b>43,4%</b>	<b>49,4%</b>	<b>60,4%</b>
<b>Deroga</b>									
Industria	13.037.910	14.207.518	3.067.388	9,0%	-78,4%	-76,5%	4,8%	5,2%	1,8%
Edilizia	1.791.707	4.785.856	1.256.212	167,1%	-73,8%	-29,9%	0,7%	1,8%	0,7%
Artigianato	17.926.263	15.826.302	2.790.021	-11,7%	-82,4%	-84,4%	6,6%	5,8%	1,6%
Commercio	21.656.249	27.121.790	6.127.275	25,2%	-77,4%	-71,7%	8,0%	10,0%	3,6%
Settori vari	556.275	455.785	115.238	-18,1%	-74,7%	-79,3%	0,2%	0,2%	0,1%
<b>Totale deroga</b>	<b>54.968.404</b>	<b>62.397.251</b>	<b>13.356.134</b>	<b>13,5%</b>	<b>-78,6%</b>	<b>-75,7%</b>	<b>20,3%</b>	<b>23,0%</b>	<b>7,8%</b>
<b>Totale complessivo</b>									
Industria	194.368.294	180.494.627	129.028.865	-7,1%	-28,5%	-33,6%	71,8%	66,4%	75,3%
Edilizia	28.555.586	35.066.201	24.589.285	22,8%	-29,9%	-13,9%	10,5%	12,9%	14,4%
Artigianato	17.926.263	15.870.448	2.790.231	-11,5%	-82,4%	-84,4%	6,6%	5,8%	1,6%
Commercio	29.368.281	39.923.909	14.699.261	35,9%	-63,2%	-49,9%	10,8%	14,7%	8,6%
Settori vari	562.364	471.933	157.222	-16,1%	-66,7%	-72,0%	0,2%	0,2%	0,1%
<b>Totale cig</b>	<b>270.780.788</b>	<b>271.827.118</b>	<b>171.264.864</b>	<b>0,4%</b>	<b>-37,0%</b>	<b>-36,8%</b>	<b>100,0%</b>	<b>100,0%</b>	<b>100,0%</b>

Fonte: elab. Osservatorio Regionale mercato del lavoro su dati Inps

**Tav.2: la CIG per provincia, tipologia di gestione e intervento - I Trimestre 2015**

Province	Valori			Variazioni %			Quota %		
	1T-2013	1T-2014	1T-2015	2013/14	2014/15	2013/15	1T-2013	1T-2014	1T-2015
<b>Pesaro Urbino</b>									
Ordinaria	704.528	438.128	346.732	-37,8%	-20,9%	-50,8%	36,2%	9,5%	19,7%
Straordinaria	881.390	1.849.072	597.287	109,8%	-67,7%	-32,2%	45,3%	40,0%	34,0%
Deroga	357.969	2.330.108	815.041	550,9%	-65,0%	127,7%	18,4%	50,5%	46,3%
<b>Totale</b>	<b>1.943.887</b>	<b>4.617.308</b>	<b>1.759.060</b>	<b>137,5%</b>	<b>-61,9%</b>	<b>-9,5%</b>	<b>100,0%</b>	<b>100,0%</b>	<b>100,0%</b>
<b>Ancona</b>									
Ordinaria	2.694.040	1.843.124	1.312.786	-31,6%	-28,8%	-51,3%	55,3%	40,1%	38,4%
Straordinaria	1.414.583	1.609.332	1.512.727	13,8%	-6,0%	6,9%	29,0%	35,0%	44,3%
Deroga	765.352	1.147.800	590.439	50,0%	-48,6%	-22,9%	15,7%	25,0%	17,3%
<b>Totale</b>	<b>4.873.975</b>	<b>4.600.256</b>	<b>3.415.952</b>	<b>-5,6%</b>	<b>-25,7%</b>	<b>-29,9%</b>	<b>100,0%</b>	<b>100,0%</b>	<b>100,0%</b>
<b>Macerata</b>									
Ordinaria	353.845	188.867	155.087	-46,6%	-17,9%	-56,2%	31,9%	11,7%	13,6%
Straordinaria	532.227	768.099	410.804	44,3%	-46,5%	-22,8%	48,0%	47,4%	36,0%
Deroga	223.679	662.821	576.693	196,3%	-13,0%	157,8%	20,2%	40,9%	50,5%
<b>Totale</b>	<b>1.109.751</b>	<b>1.619.787</b>	<b>1.142.584</b>	<b>46,0%</b>	<b>-29,5%</b>	<b>3,0%</b>	<b>100,0%</b>	<b>100,0%</b>	<b>100,0%</b>
<b>Ascoli Piceno</b>									
Ordinaria	733.746	556.043	609.499	-24,2%	9,6%	-16,9%	50,0%	17,0%	44,3%
Straordinaria	433.736	687.614	743.280	58,5%	8,1%	71,4%	29,5%	21,0%	54,0%
Deroga	300.868	2.033.212	22.764	575,8%	-98,9%	-92,4%	20,5%	62,0%	1,7%
<b>Totale</b>	<b>1.468.350</b>	<b>3.276.869</b>	<b>1.375.543</b>	<b>123,2%</b>	<b>-58,0%</b>	<b>-6,3%</b>	<b>100,0%</b>	<b>100,0%</b>	<b>100,0%</b>
<b>Marche</b>									
Ordinaria	4.486.159	3.026.162	2.424.104	-32,5%	-19,9%	-46,0%	47,7%	21,4%	31,5%
Straordinaria	3.261.936	4.914.117	3.264.098	50,7%	-33,6%	0,1%	34,7%	34,8%	42,4%
Deroga	1.647.868	6.173.941	2.004.937	274,7%	-67,5%	21,7%	17,5%	43,7%	26,1%
<b>Totale</b>	<b>9.395.963</b>	<b>14.114.220</b>	<b>7.693.139</b>	<b>50,2%</b>	<b>-45,5%</b>	<b>-18,1%</b>	<b>100,0%</b>	<b>100,0%</b>	<b>100,0%</b>

Fonte: elab. Osservatorio Regionale mercato del lavoro su dati Inps

**Tav. 3: Lavoratori cig in deroga per provincia - I trimestre 2015**

Provincia (Totale lavoratori)	Valori			Variazioni %			Quota %		
	1T-2013	1T-2014	1T-2015	2013/14	2014/15	2013/15	2013	2014	2015
Pesaro e Urbino	6.134	3.929	1.364	-35,9%	-65,3%	-77,8%	29,2%	28,2%	23,5%
Ancona	5.907	3.255	1.420	-44,9%	-56,4%	-76,0%	28,1%	23,4%	24,4%
Macerata	4.196	2.773	1.116	-33,9%	-59,8%	-73,4%	20,0%	19,9%	19,2%
Fermo	3.266	2.764	1.397	-15,4%	-49,5%	-57,2%	15,5%	19,8%	24,0%
Ascoli Piceno	1.508	1.213	518	-19,6%	-57,3%	-65,6%	7,2%	8,7%	8,9%
<b>Totale</b>	<b>21.010</b>	<b>13.934</b>	<b>5.814</b>	<b>-33,7%</b>	<b>-58,3%</b>	<b>-72,3%</b>	<b>100,0%</b>	<b>100,0%</b>	<b>100,0%</b>

**Tav. 4: Lavoratori cig in deroga per genere - I trimestre 2015**

Genere (Totale lavoratori)	Valori			Variazioni %			Quota %		
	1T-2013	1T-2014	1T-2015	2013/14	2014/15	2013/15	2013	2014	2015
Maschi	12.153	7.904	3.111	-35,0%	-60,6%	-74,4%	57,8%	56,7%	53,5%
Femmine	8.857	6.030	2.703	-31,9%	-55,2%	-69,5%	42,2%	43,3%	46,5%
<b>Totale</b>	<b>21.010</b>	<b>13.934</b>	<b>5.814</b>	<b>-33,7%</b>	<b>-58,3%</b>	<b>-72,3%</b>	<b>100,0%</b>	<b>100,0%</b>	<b>100,0%</b>

**Tav. 5: Lavoratori cig in deroga per settore di attività - I trimestre 2015**

Settori (Totale lavoratori)	Valori			Variazioni %			Quota %		
	1T-2013	1T-2014	1T-2015	2013/14	2014/15	2013/15	2013	2014	2015
Agricoltura e pesca	75	37	23	-50,7%	-37,8%	-69,3%	0,4%	0,3%	0,4%
Industria:	11.426	7.885	2.824	-31,0%	-64,2%	-75,3%	54,4%	56,6%	48,6%
- Alimentare	337	158	49	-53,1%	-69,0%	-85,5%	1,6%	1,1%	0,8%
- Tessile abbigliamento	1.528	1.059	278	-30,7%	-73,7%	-81,8%	7,3%	7,6%	4,8%
- Calzaturiero	2.590	2.215	1.216	-14,5%	-45,1%	-53,1%	12,3%	15,9%	20,9%
- Legno Mobile	1.881	1.098	350	-41,6%	-68,1%	-81,4%	9,0%	7,9%	6,0%
- Chimica gomma	611	392	141	-35,8%	-64,0%	-76,9%	2,9%	2,8%	2,4%
- Meccanica	3.166	2.155	497	-31,9%	-76,9%	-84,3%	15,1%	15,5%	8,5%
- Altre industrie	1.313	808	293	-38,5%	-63,7%	-77,7%	6,2%	5,8%	5,0%
Costruzioni	2.103	1.347	592	-35,9%	-56,1%	-71,8%	10,0%	9,7%	10,2%
Servizi:	7.426	4.673	2.376	-37,1%	-49,2%	-68,0%	35,3%	33,5%	40,9%
- Commercio	3.223	1.820	893	-43,5%	-50,9%	-72,3%	15,3%	13,1%	15,4%
- Alberghi ristoranti	440	269	167	-38,9%	-37,9%	-62,0%	2,1%	1,9%	2,9%
- Trasporti e comunicazioni	1.072	592	349	-44,8%	-41,0%	-67,4%	5,1%	4,2%	6,0%
- Servizi alle imprese	1.425	1.101	535	-22,7%	-51,4%	-62,5%	6,8%	7,9%	9,2%
- Sanità e assistenza sociale	512	368	204	-28,1%	-44,6%	-60,2%	2,4%	2,6%	3,5%
- Istruzione	47	21	23	-55,3%	9,5%	-51,1%	0,2%	0,2%	0,4%
- Altri servizi	707	502	205	-29,0%	-59,2%	-71,0%	3,4%	3,6%	3,5%
<b>Totale</b>	<b>21.010</b>	<b>13.934</b>	<b>5.814</b>	<b>-33,7%</b>	<b>-58,3%</b>	<b>-72,3%</b>	<b>100,0%</b>	<b>100,0%</b>	<b>100,0%</b>

**Tav. 6: Lavoratori cig in deroga per contratto - I trimestre 2015**

Contratti (Totale lavoratori)	Valori			Variazioni %			Quota %		
	1T-2013	1T-2014	1T-2015	2013/14	2014/15	2013/15	2013	2014	2015
Apprendistato	1.817	964	391	-46,9%	-59,4%	-78,5%	8,6%	6,9%	6,7%
Lavoro a domicilio	376	339	247	-9,8%	-27,1%	-34,3%	1,8%	2,4%	4,2%
Tempo Determinato	458	232	33	-49,3%	-85,8%	-92,8%	2,2%	1,7%	0,6%
Tempo Indeterminato	18.365	12.402	5.147	-32,5%	-58,5%	-72,0%	87,4%	89,0%	88,5%
Somministrazione	0	0	0	-	-	-	0,0%	0,0%	0,0%
<b>Totale</b>	<b>21.010</b>	<b>13.934</b>	<b>5.814</b>	<b>-33,7%</b>	<b>-58,3%</b>	<b>-72,3%</b>	<b>100,0%</b>	<b>100,0%</b>	<b>100,0%</b>

**Tav. 7: Lavoratori cig in deroga per tipo di azienda - I trimestre 2015**

Aziende (Totale lavoratori)	Valori			Variazioni %			Quota %		
	1T-2013	1T-2014	1T-2015	2013/14	2014/15	2013/15	2013	2014	2015
Altro	1.406	885	656	-37,1%	-25,9%	-53,3%	6,7%	6,4%	11,3%
Cooperativa	1.305	837	416	-35,9%	-50,3%	-68,1%	6,2%	6,0%	7,2%
Impr. Artigiana	13.431	9.287	3.085	-30,9%	-66,8%	-77,0%	63,9%	66,6%	53,1%
Impr. Comm. meno 50 dip.	3.384	2.010	1.072	-40,6%	-46,7%	-68,3%	16,1%	14,4%	18,4%
Impr. Industr. fino 15 dip.	634	450	251	-29,0%	-44,2%	-60,4%	3,0%	3,2%	4,3%
Impr. Industr. più di 15 dip.	855	475	341	-44,4%	-28,2%	-60,1%	4,1%	3,4%	5,9%
<b>Totale</b>	<b>21.010</b>	<b>13.934</b>	<b>5.814</b>	<b>-33,7%</b>	<b>-58,3%</b>	<b>-72,3%</b>	<b>100,0%</b>	<b>100,0%</b>	<b>100,0%</b>

Fonte: elab. Osservatorio Mercato del Lavoro - Regione Marche su dati SIL - Job Agency



**REGIONE  
MARCHE**



OSSERVATORIO  
REGIONALE  
MERCATO DEL LAVORO

*i Quaderni*  
**dell'Osservatorio**

PERIODICO DI ANALISI DEL MERCATO DEL LAVORO NELLE MARCHE

*Dirigente della P.F.*  
**Fabio Montanini**

*Responsabile dell'Osservatorio Regionale  
del Mercato del Lavoro*  
**Marco Canonico**

*Comitato Tecnico Scientifico*  
**Emmanuele Pavolini**  
**Eros Moretti**  
**Stefano Staffolani**

*Estensori dei testi ed elaborazione dati*  
**Corrado Paccassoni**

*Progetto grafico*  
**Roberto Sordoni**

*Si ringrazia per la collaborazione*  
**ETT S.p.a.**