

REGIONE
MARCHE

OSSERVATORIO
REGIONALE
MERCATO DEL LAVORO

Anno XI – n. 43 Gennaio 2018

IV Trimestre 2017

i Quaderni
dell'Osservatorio

IL PUNTO...su

1. Le principali dinamiche sulla base dei dati RCFL Istat

- Le forze di lavoro
- L'occupazione
- Le persone in cerca di occupazione
- La popolazione inattiva

2. I dati di fonte amministrativa: assunzioni, trasformazioni e cessazioni

- Le assunzioni per dimensione territoriale
- Le assunzioni per genere, età e cittadinanza
- Le assunzioni per tipologie contrattuali
- Le assunzioni per settore di attività
- Il saldo per provincia
- Il saldo per CIOF
- Il saldo per genere
- Il saldo per tipologie contrattuali
- Il saldo per settori di attività

IL QUARTO TRIMESTRE 2017

Mercato del Lavoro:

Dati di fonte Istat

Dati di fonte Amministrativa

Osservatorio Regionale Mercato del Lavoro

Via Tiziano, 44 – Ancona
Tel. 0718063432 / 8063608

www.istruzioneformazioneilavoro.marche.it

orml@regione.marche.it

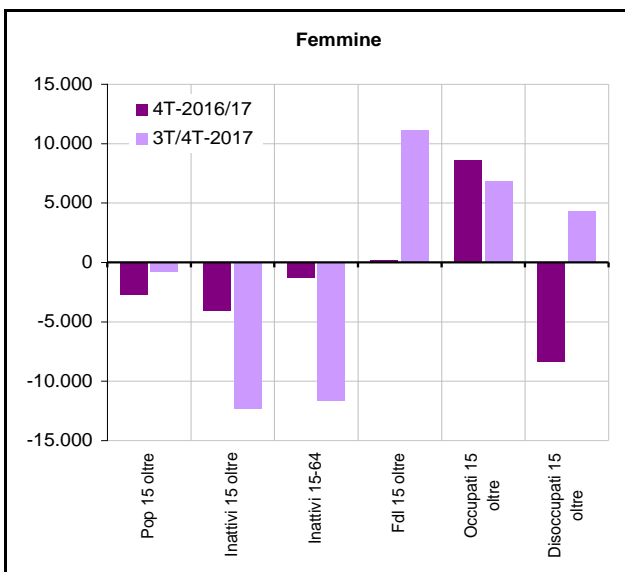
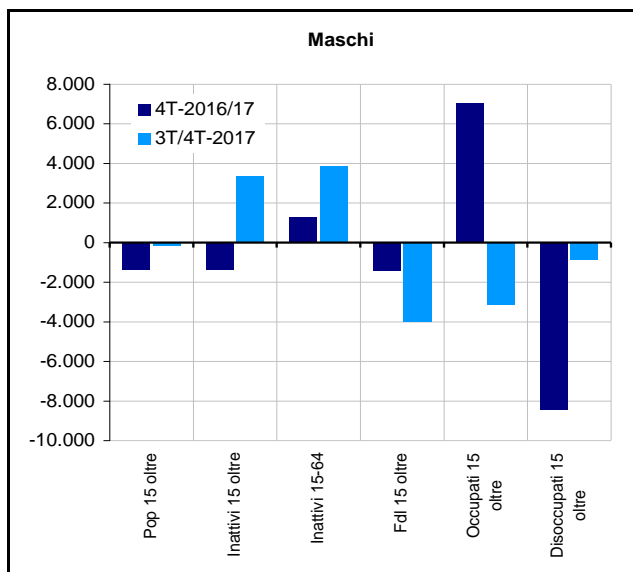
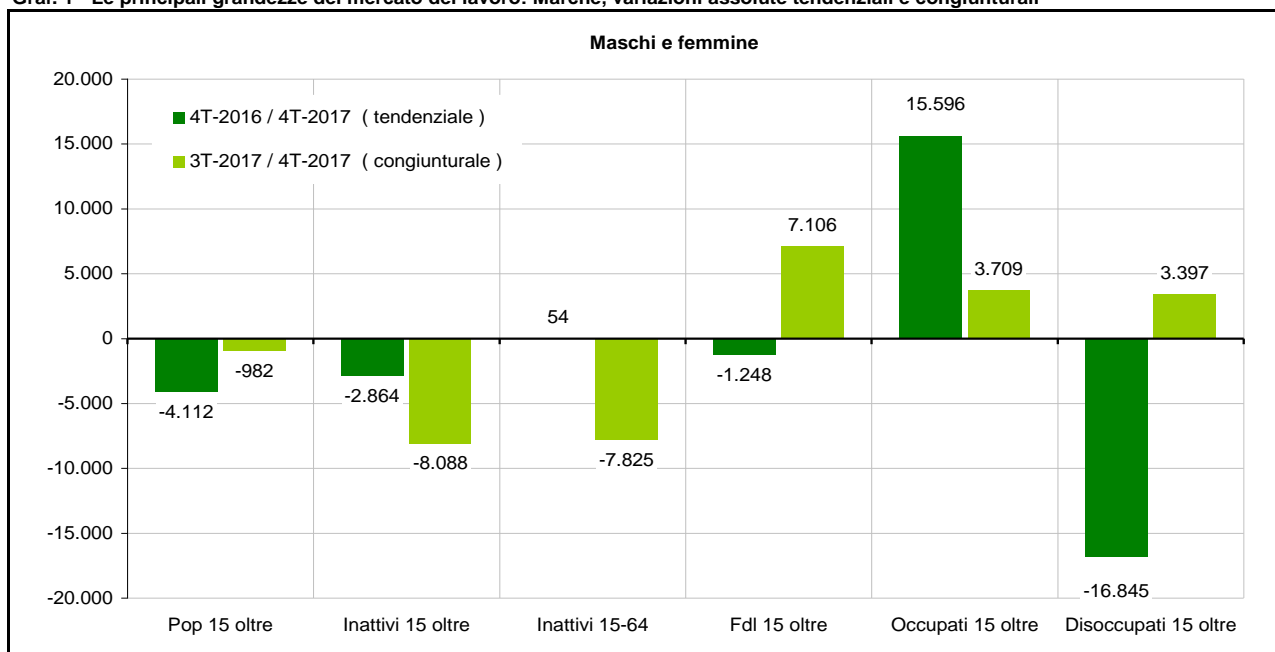
Dirigente della P.F. Formazione e Lavoro
e Coordinamento Presidi Territoriali

Dott. Fabio Montanini



Nel quarto trimestre 2017 sembra consolidarsi la ripresa del mercato del lavoro regionale ma, al contempo, emergono segnali controversi di non semplice interpretazione. In un contesto caratterizzato da dinamiche demografiche declinanti, la partecipazione (insieme degli individui che hanno o cercano attivamente un lavoro) rimane pressoché costante rispetto alla fine del 2016 ma cresce considerevolmente nel corso del 2017, soprattutto nella sua seconda metà.

Graf. 1 - Le principali grandezze del mercato del lavoro: Marche, variazioni assolute tendenziali e congiunturali



Fonte: elab. Osservatorio Mercato del Lavoro - Regione Marche su dati RcfI Istat

Quadro di sintesi: principali grandezze e indicatori del mercato del lavoro, Marche e Italia

Marche IV° Trimestre 2017	Valori			Variazioni %	
	4T-2016	3T-2017	4T-2017	4T-2016/17 (tendenziale)	3T/4T-2017 (congiunturale)
Popolazione 15 e oltre	1.332.865	1.329.735	1.328.753	-0,3%	-0,1%
Forze di lavoro 15 e oltre	700.516	692.162	699.268	-0,2%	1,0%
Occupati 15 e oltre	613.328	625.215	628.924	2,5%	0,6%
- <i>Maschi</i>	348.084	358.247	355.117	2,0%	-0,9%
- <i>Femmine</i>	265.244	266.968	273.807	3,2%	2,6%
Persone in cerca di occ. 15 e oltre	87.189	66.947	70.344	-19,3%	5,1%
Inattivi 15 e oltre	306.404	302.461	308.194	0,6%	1,9%
Inattivi 15 - 64	282.613	290.492	282.667	0,0%	-2,7%
Tasso di attività 15 - 64	70,7%	69,8%	70,5%	-0,2	0,8
Tasso di occupazione 15 - 64	61,8%	62,9%	63,3%	1,5	0,3
Tasso di disoccupazione 15 e oltre	12,4%	9,7%	10,1%	-2,4	0,4
Tasso di inattività 15 - 64	29,3%	30,2%	29,5%	0,2	-0,8

Italia IV° Trimestre 2017	Valori			Variazioni %	
	4T-2016	3T-2017	4T-2017	4T-2016 (tendenziale)	3T/4T-2017 (congiunturale)
Popolazione 15 e oltre	52.053.960	52.033.367	52.038.227	0,0%	0,0%
Forze di lavoro 15 e oltre	25.971.693	25.923.791	26.003.306	0,1%	0,3%
Occupati 15 e oltre	22.810.979	23.186.736	23.089.597	1,2%	-0,4%
- <i>Maschi</i>	13.247.761	13.475.931	13.356.185	0,8%	-0,9%
- <i>Femmine</i>	9.563.218	9.710.805	9.733.412	1,8%	0,2%
Persone in cerca di occ. 15 e oltre	3.160.719	2.737.059	2.913.710	-7,8%	6,5%
Inattivi 15 e oltre	1.791.237	1.789.739	1.787.430	-0,2%	-0,1%
Inattivi 15 - 64	1.209.074	1.204.245	1.200.363	-0,7%	-0,3%
Tasso di attività 15 - 64	65,5%	65,4%	65,7%	0,2	0,2
Tasso di occupazione 15 - 64	57,4%	58,4%	58,2%	0,8	-0,2
Tasso di disoccupazione 15 e oltre	12,2%	10,6%	11,2%	-1,0	0,6
Tasso di inattività 15 - 64	34,5%	34,6%	34,3%	-0,2	-0,2

Fonte: elab. Osservatorio Statistico Economia e Mercato del Lavoro Regione Marche su dati RcfI Istat

Le forze di lavoro erano, infatti, 682.249 nel primo trimestre del 2017 e sono salite ad oltre 699mila negli ultimi tre mesi dello stesso anno segnando un incremento congiunturale (ossia rispetto al periodo precedente) dell'1,0%. Tale dinamica spinge il tasso di attività al 70,5%, appena al di sotto del valore raggiunto nell'ultimo trimestre 2016 e 0,8 punti percentuali (p.p.) in più rispetto sul periodo luglio – agosto del 2017. Occorre notare che l'aumento dell'offerta di lavoro presenta connotazioni nettamente contrapposte tra le due componenti di genere. In particolare, la variazione congiunturale segnata nel quarto trimestre del 2017, mostra una contrazione pari all'1,0% per gli uomini e una marcata espansione delle donne (+3,7%). In entrambi i casi, tuttavia, il 2017 si chiude quasi sugli stessi livelli del 2016. La crescente partecipazione è poi espressione di fenomeni congiunturali tra loro contrastanti ed aventi come denominatore comune la riduzione degli inattivi. Da un lato, infatti,

aumentano gli scoraggiati, ossia coloro che hanno sospeso la ricerca di un'occupazione ma si dichiarano disponibili a lavorare; dall'altro aumentano i disoccupati ossia individui che ritengono possibile trovare lavoro. Si tratta, ovviamente, di due fenomeni antitetici, una sorta di schizofrenia del mercato del lavoro. Tuttavia, osservando le componenti della disoccupazione, ex-occupati, ex-inattivi e persone senza precedenti esperienze, sono proprio quest'ultime ad aumentare di più, compensando la riduzione delle prime due. E' verosimile che si tratti di individui di giovane età, giunti al termine del percorso formativo che, non avendo sperimentato il pesante clima di crisi e sfiducia del recente passato, avvertono i segnali di ripresa che si manifestano soprattutto a livello nazionale e si pongono alla ricerca di lavoro. Il diffondersi delle start-up e delle nuove tecnologie informatiche potrebbe aver contribuito ad innescare tale dinamica e forse consolidarla nel prossimo futuro. Si potrebbe allora delineare un contesto occupazionale caratterizzato dal vivacizzarsi della componente giovanile - a lungo la più penalizzata durante la recessione - e dalla progressiva emarginazione delle classi adulte, più deboli dal punto di vista delle qualifiche e della formazione professionale (rischio di espulsione definitiva dal mercato del lavoro). L'aumento dei disoccupati (sono circa 70.300 unità, +5,1% in termini congiunturali ma -19,3% rispetto al quarto trimestre 2016) spinge il tasso di disoccupazione al 10,1% (8,6% gli uomini e 11,8% le donne) valore di 1,1 punti percentuali inferiore alla media regionale; si noti come, nel corso del primo semestre del 2017, le distanze erano rovesciate con l'indicatore delle Marche più elevato di quello dell'Italia. L'aumento della disoccupazione, se letto come segnale di crescente fiducia, indica però un ritardo dell'economia nel creare nuovi posti di lavoro: in altre parole l'offerta evolve più velocemente della domanda proveniente da imprese e pubbliche amministrazioni spingendo al rialzo il tasso di disoccupazione.

La crescita delle forze di lavoro, tuttavia, ha come stimolo principale l'aumento dell'occupazione le cui dinamiche prendono slancio nella seconda parte dell'anno. Nel quarto trimestre 2017 il numero di occupati sale a 629mila: erano 625.214 nel trimestre precedente (+0,6%) e 613.328 alla fine del 2016 (+2,5%). Il recupero dell'occupazione è interamente imputabile alla componente dei dipendenti che salgono a 475.538 unità (+4,8% in termini tendenziali e +1,3% in termini congiunturali). La contrazione dell'occupazione indipendente (-3,9% e -1,6% nello stesso ordine) potrebbe essere riflesso delle difficoltà affrontate dalle piccole imprese palesate dalla loro sistematica riduzione che, in termini di stock, si protrae ormai da alcuni anni. La componente trainante dell'occupazione è quella dei dipendenti dell'industria in senso stretto (+22,3% e +14,0% rispettivamente in ottica tendenziale e congiunturale) e quella degli indipendenti delle costruzioni (+8,3% e +1,6%) quest'ultima, verosimilmente, legata, alla fase di ricostruzione post sisma. Entrambe sono dinamiche molto interessanti dato che i due settori sono stati quelli più colpiti dalla crisi del 2008. In termini tendenziali cresce anche l'occupazione dell'agricoltura (+16,4%) un settore che potrebbe giocare un ruolo importante nell'ambito dello sviluppo economico della regione. Segna, viceversa, una pesante

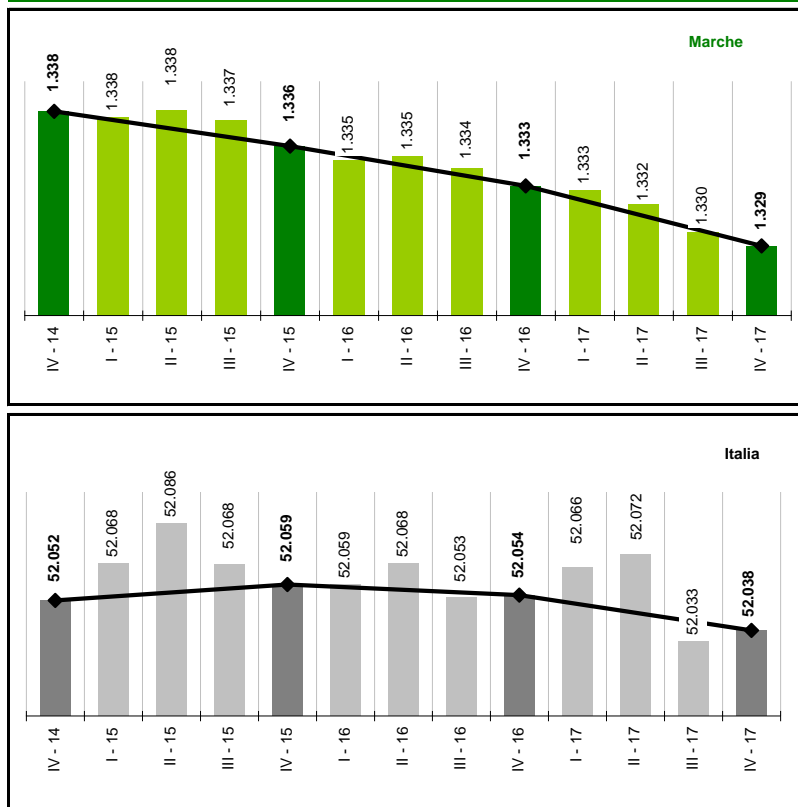
battuta d'arresto il terziario in calo del -4,3% rispetto alla fine del 2016 e del -3,2% rispetto al terzo trimestre 2017. L'insieme degli altri servizi (raggruppamento Istat che include tutte le attività del terziario che vanno dai trasporti alla sanità) è in forte contrazione sia in termini tendenziali che congiunturali (-2,5% e -5,1% rispettivamente); tale sfavorevole evoluzione riguarda entrambe le componenti di genere e risulta più accentuata per i dipendenti (-2,7% e -3,6%). Nel commercio e turismo l'occupazione diminuisce dell'8,0% rispetto al quarto trimestre 2016 ma risulta in recupero sui tre mesi precedenti (+1,3%). Soffre maggiormente, anche in questo caso, l'insieme dei dipendenti che conta poco più di 69mila unità, uno dei valori più bassi, in termini tendenziali, dal 2010 ad oggi.

In sintesi, la ripresa economica, che risente ancora degli effetti congiunti della crisi e del sisma, si manifesta con esiti controversi e non omogeni sull'offerta di lavoro ma è indubbio che, a partire dalla seconda parte del 2017, le dinamiche complessive abbiano ripreso a muoversi nella direzione della crescita che dovrà, tuttavia, prendere vigore e diffondersi a tutti i segmenti dell'economia e del mercato del lavoro regionale.

Tabella 1 - Popolazione 15 e oltre

Territori	Valori					Var. %		Q.ta % 4T-2017	
	4T-2016	1T-2017	2T-2017	3T-2017	4T-2017	4T-2016/17	3T/4T-2017	Territorio	Genere
Maschi									
Marche	640.313	640.267	640.015	639.099	638.925	-0,2%	0,0%	2,5%	48,1%
Nord Ovest	6.678.335	6.682.012	6.685.739	6.680.722	6.683.834	0,1%	0,0%	26,7%	48,3%
Nord Est	4.813.557	4.815.862	4.819.351	4.818.034	4.821.473	0,2%	0,1%	19,2%	48,3%
- Veneto	2.035.676	2.036.418	2.037.884	2.037.470	2.039.038	0,2%	0,1%	8,1%	48,5%
- Emilia Romagna	1.836.889	1.837.775	1.838.861	1.838.043	1.839.389	0,1%	0,1%	7,3%	48,1%
Centro	4.966.494	4.971.290	4.974.148	4.971.122	4.973.303	0,1%	0,0%	19,8%	47,8%
- Toscana	1.548.603	1.549.983	1.550.597	1.548.963	1.550.016	0,1%	0,1%	6,2%	47,7%
- Umbria	366.177	366.527	366.380	366.059	365.929	-0,1%	0,0%	1,5%	47,6%
Italia	25.066.791	25.079.782	25.090.766	25.069.658	25.078.822	0,0%	0,0%	100,0%	48,2%
Femmine									
Marche	692.552	692.292	691.576	690.636	689.828	-0,4%	-0,1%	2,6%	51,9%
Nord Ovest	7.163.630	7.163.202	7.162.737	7.159.557	7.158.832	-0,1%	0,0%	26,6%	51,7%
Nord Est	5.153.554	5.154.097	5.154.900	5.153.975	5.154.427	0,0%	0,0%	19,1%	51,7%
- Veneto	2.162.627	2.162.474	2.162.681	2.162.605	2.162.964	0,0%	0,0%	8,0%	51,5%
- Emilia Romagna	1.986.918	1.987.275	1.987.397	1.986.593	1.986.828	0,0%	0,0%	7,4%	51,9%
Centro	5.434.567	5.435.927	5.435.309	5.433.139	5.432.307	0,0%	0,0%	20,1%	52,2%
- Toscana	1.700.653	1.700.701	1.700.079	1.699.293	1.699.010	-0,1%	0,0%	6,3%	52,3%
- Umbria	404.426	404.484	404.024	403.493	402.997	-0,4%	-0,1%	1,5%	52,4%
Italia	26.987.169	26.986.527	26.981.416	26.963.709	26.959.405	-0,1%	0,0%	100,0%	51,8%
Totale									
Marche	1.332.865	1.332.559	1.331.591	1.329.735	1.328.753	-0,3%	-0,1%	2,6%	100,0%
Nord Ovest	13.841.965	13.845.214	13.848.476	13.840.279	13.842.666	0,0%	0,0%	26,6%	100,0%
Nord Est	9.967.111	9.969.959	9.974.251	9.972.009	9.975.900	0,1%	0,0%	19,2%	100,0%
- Veneto	4.198.303	4.198.892	4.200.565	4.200.075	4.202.002	0,1%	0,0%	8,1%	100,0%
- Emilia Romagna	3.823.807	3.825.050	3.826.258	3.824.636	3.826.217	0,1%	0,0%	7,4%	100,0%
Centro	10.401.061	10.407.217	10.409.457	10.404.261	10.405.610	0,0%	0,0%	20,0%	100,0%
- Toscana	3.249.256	3.250.684	3.250.676	3.248.256	3.249.026	0,0%	0,0%	6,2%	100,0%
- Umbria	770.603	771.011	770.404	769.552	768.926	-0,2%	-0,1%	1,5%	100,0%
Italia	52.053.960	52.066.309	52.072.182	52.033.367	52.038.227	0,0%	0,0%	100,0%	100,0%

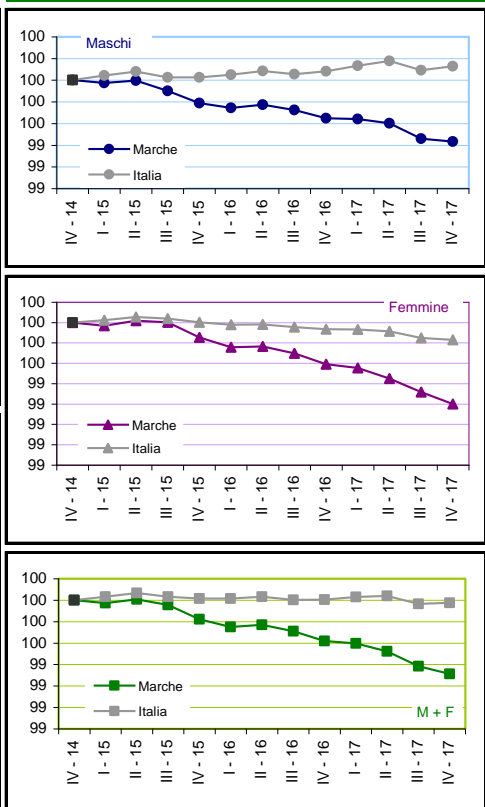
Marche e Italia: popolazione 15 e oltre (Maschi e Femmine)



Fonte: elab. Osservatorio Statistico Economia e Mercato del Lavoro Regione Marche su dati Rcfl Istat

Valori in migliaia

Dinamiche comparate per genere

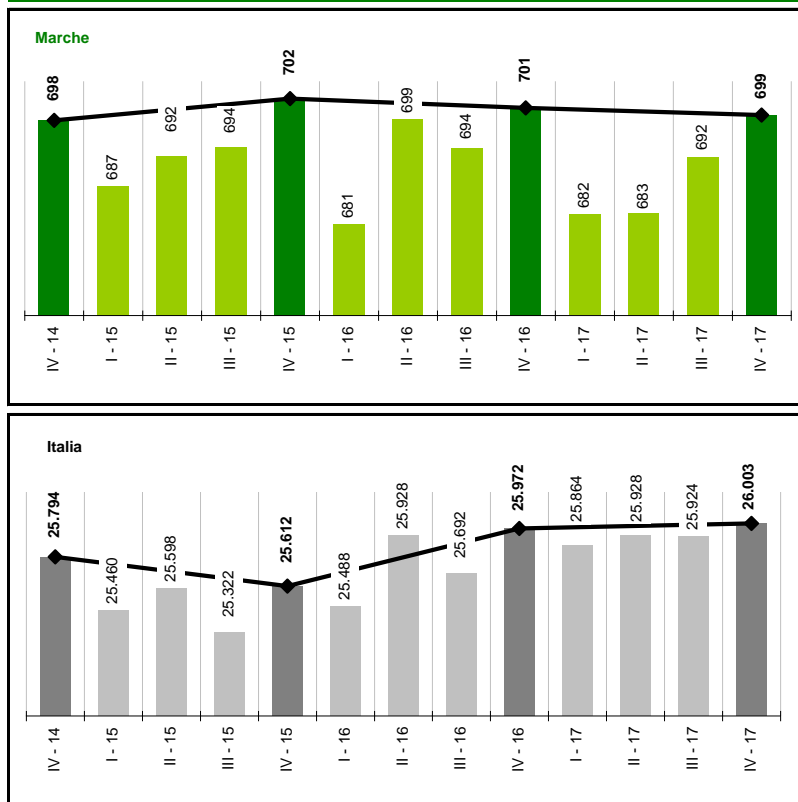


Numeri indice a base fissa = 100

Tabella 2 - Forze di lavoro 15 e oltre

Territori	Valori					Var. %		Q.ta % 4T-2017	
	4T-2016	1T-2017	2T-2017	3T-2017	4T-2017	4T-2016/17	3T/4T-2017	Territorio	Genere
Maschi									
Marche	390.104	377.709	375.987	392.692	388.686	-0,4%	-1,0%	2,6%	55,6%
Nord Ovest	4.157.249	4.145.103	4.114.122	4.108.458	4.142.298	-0,4%	0,8%	27,8%	55,6%
Nord Est	3.020.999	2.986.348	3.025.966	3.019.367	3.021.757	0,0%	0,1%	20,3%	55,4%
- Veneto	1.280.637	1.277.635	1.294.528	1.285.721	1.290.520	0,8%	0,4%	8,7%	56,4%
- Emilia Romagna	1.160.496	1.140.990	1.151.128	1.144.436	1.149.859	-0,9%	0,5%	7,7%	54,6%
Centro	3.042.885	3.012.512	3.004.234	3.048.208	3.044.128	0,0%	-0,1%	20,4%	55,3%
- Toscana	946.733	933.950	936.587	942.672	938.986	-0,8%	-0,4%	6,3%	53,9%
- Umbria	218.208	223.425	216.312	214.822	222.480	2,0%	3,6%	1,5%	55,6%
Italia	14.928.288	14.858.982	14.880.762	14.913.540	14.900.752	-0,2%	-0,1%	100,0%	57,3%
Femmine									
Marche	310.412	304.540	306.543	299.470	310.582	0,1%	3,7%	2,8%	44,4%
Nord Ovest	3.316.012	3.301.062	3.305.679	3.288.459	3.306.047	-0,3%	0,5%	29,8%	44,4%
Nord Est	2.394.752	2.427.262	2.410.456	2.413.927	2.429.793	1,5%	0,7%	21,9%	44,6%
- Veneto	956.255	979.037	975.851	977.288	996.619	4,2%	2,0%	9,0%	43,6%
- Emilia Romagna	969.551	979.858	961.497	957.720	957.989	-1,2%	0,0%	8,6%	45,4%
Centro	2.448.097	2.444.254	2.446.724	2.448.542	2.462.551	0,6%	0,6%	22,2%	44,7%
- Toscana	794.358	795.765	783.447	789.147	802.582	1,0%	1,7%	7,2%	46,1%
- Umbria	178.035	177.081	177.655	177.106	177.378	-0,4%	0,2%	1,6%	44,4%
Italia	11.043.405	11.005.495	11.047.036	11.010.251	11.102.554	0,5%	0,8%	100,0%	42,7%
Totale									
Marche	700.516	682.249	682.530	692.162	699.268	-0,2%	1,0%	2,7%	100,0%
Nord Ovest	7.473.261	7.446.165	7.419.801	7.396.917	7.448.345	-0,3%	0,7%	28,6%	100,0%
Nord Est	5.415.751	5.413.610	5.436.422	5.433.294	5.451.550	0,7%	0,3%	21,0%	100,0%
- Veneto	2.236.892	2.256.672	2.270.379	2.263.009	2.287.139	2,2%	1,1%	8,8%	100,0%
- Emilia Romagna	2.130.047	2.120.848	2.112.625	2.102.156	2.107.848	-1,0%	0,3%	8,1%	100,0%
Centro	5.490.982	5.456.766	5.450.958	5.496.750	5.506.679	0,3%	0,2%	21,2%	100,0%
- Toscana	1.741.091	1.729.715	1.720.034	1.731.819	1.741.568	0,0%	0,6%	6,7%	100,0%
- Umbria	396.243	400.506	393.967	391.928	399.858	0,9%	2,0%	1,5%	100,0%
Italia	25.971.693	25.864.477	25.927.798	25.923.791	26.003.306	0,1%	0,3%	100,0%	100,0%

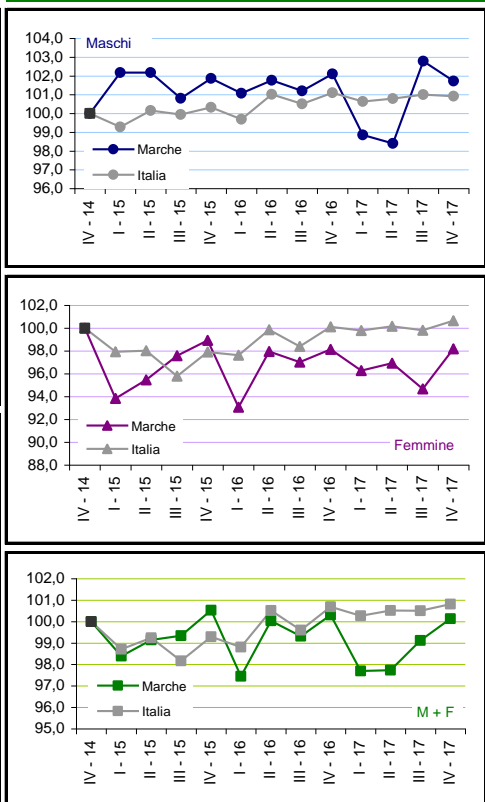
Marche e Italia: forze di lavoro 15 e oltre (Maschi e Femmine)



Fonte: elab. Osservatorio Statistico Economia e Mercato del Lavoro Regione Marche su dati Rcfl Istat

Valori in migliaia

Dinamiche comparate per genere

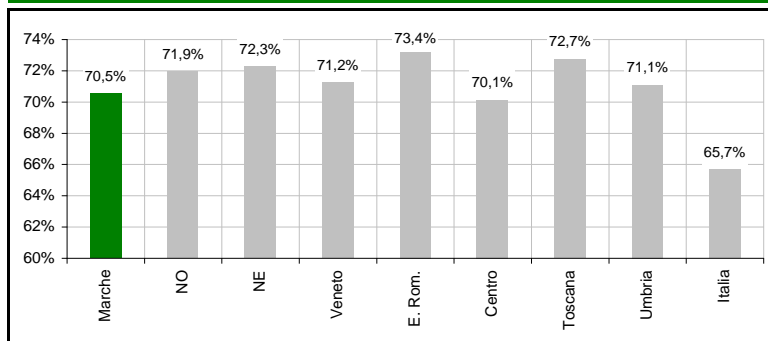


Numeri indice a base fissa = 100

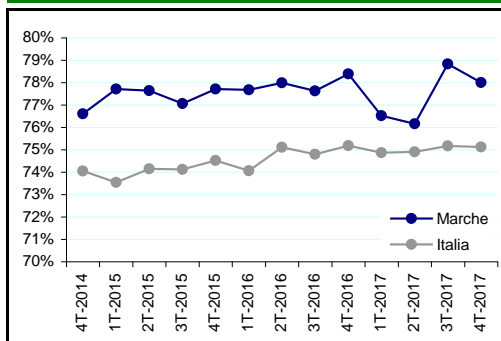
Tab 3 - Tasso di attività 15 - 64

Territori	Valori					Punti di variazione %		Diff. in punti % 4T-2017	
	4T-2016	1T-2017	2T-2017	3T-2017	4T-2017	4T-2016/17	3T/4T-2017	Territorio	Genere
Maschi									
Marche	78,4%	76,5%	76,2%	78,8%	78,0%	-0,4	-0,8	-	14,9
Nord Ovest	79,3%	79,2%	78,6%	78,6%	79,3%	-0,1	0,7	1,3	14,7
Nord Est	79,5%	78,2%	79,3%	79,4%	79,5%	0,0	0,1	1,5	14,6
- Veneto	79,1%	78,4%	79,2%	79,0%	79,6%	0,5	0,5	1,5	16,7
- Emilia Romagna	80,5%	78,6%	79,8%	79,8%	79,9%	-0,6	0,1	1,9	12,9
Centro	78,1%	77,5%	77,1%	78,0%	77,9%	-0,1	0,0	-0,1	15,4
- Toscana	79,6%	78,8%	78,4%	78,6%	78,7%	-0,9	0,1	0,7	11,8
- Umbria	78,5%	80,2%	77,7%	77,3%	79,8%	1,3	2,5	1,8	17,2
Italia	75,2%	74,9%	74,9%	75,2%	75,1%	-0,1	0,0	-2,9	18,9
Femmine									
Marche	63,1%	62,1%	61,9%	60,8%	63,1%	0,0	2,3	-	-14,9
Nord Ovest	64,7%	64,4%	64,5%	64,0%	64,6%	-0,1	0,6	1,5	-14,7
Nord Est	64,1%	65,0%	64,6%	64,6%	65,0%	0,9	0,3	1,9	-14,6
- Veneto	60,2%	61,9%	61,9%	61,8%	62,9%	2,7	1,1	-0,3	-16,7
- Emilia Romagna	68,1%	68,4%	67,4%	67,2%	67,0%	-1,1	-0,2	3,9	-12,9
Centro	62,2%	62,2%	62,2%	62,2%	62,5%	0,3	0,3	-0,6	-15,4
- Toscana	66,3%	66,4%	65,6%	66,2%	66,9%	0,6	0,7	3,8	-11,8
- Umbria	62,9%	62,3%	62,6%	62,7%	62,6%	-0,3	-0,1	-0,5	-17,2
Italia	55,9%	55,8%	56,0%	55,7%	56,3%	0,4	0,5	-6,9	-18,9
Totale									
Marche	70,7%	69,3%	69,0%	69,8%	70,5%	-0,2	0,8	-	-
Nord Ovest	72,0%	71,9%	71,6%	71,3%	71,9%	-0,1	0,6	1,4	-
Nord Est	71,8%	71,6%	72,0%	72,0%	72,3%	0,5	0,2	1,7	-
- Veneto	69,7%	70,2%	70,6%	70,5%	71,2%	1,6	0,8	0,7	-
- Emilia Romagna	74,2%	73,5%	73,6%	73,5%	73,4%	-0,8	-0,1	2,9	-
Centro	70,0%	69,7%	69,6%	70,0%	70,1%	0,1	0,1	-0,4	-
- Toscana	72,9%	72,5%	71,9%	72,3%	72,7%	-0,1	0,4	2,2	-
- Umbria	70,6%	71,1%	70,0%	69,9%	71,1%	0,5	1,2	0,6	-
Italia	65,5%	65,3%	65,4%	65,4%	65,7%	0,2	0,2	-4,9	-

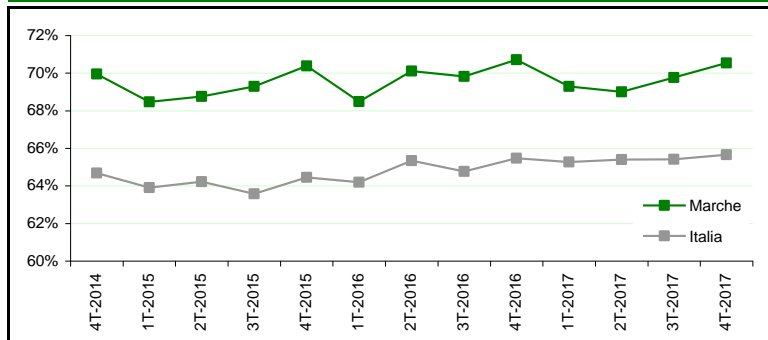
Tasso di attività 15 - 64 Maschi e Femmine; 4T-2017



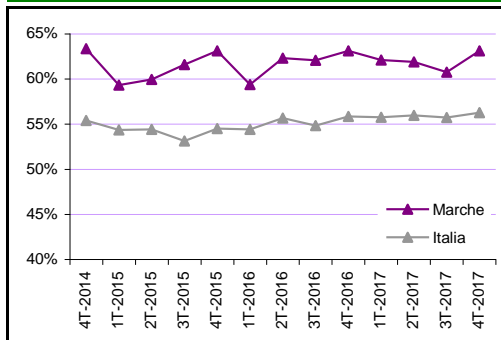
Marche e Italia: dinamiche comparate - Maschi



Marche e Italia: dinamiche comparate - Maschi e femmine



Marche e Italia: dinamiche comparate - Femmine

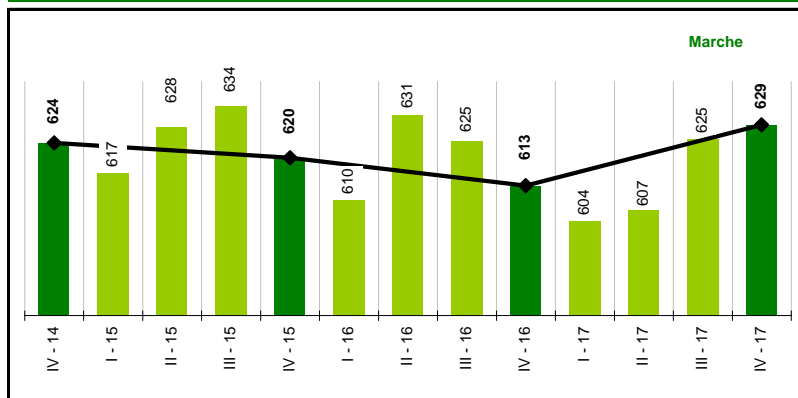


Fonte: elab. Osservatorio Statistico Economia e Mercato del Lavoro Regione Marche su dati RcfI Istat

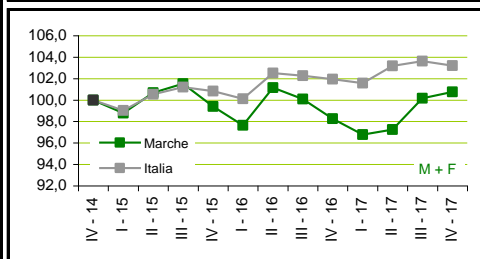
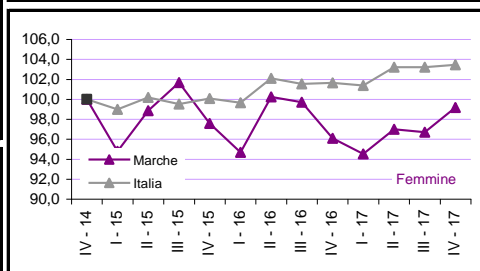
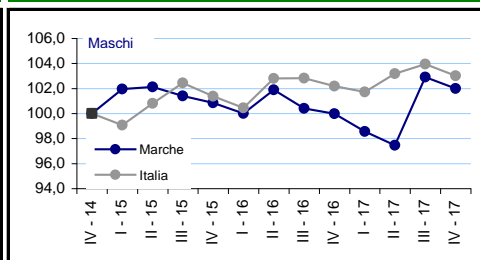
Tabella 4 - Occupati 15 e oltre

Territori	Valori					Var. %		Q.ta % 4T-2017	
	4T-2016	1T-2017	2T-2017	3T-2017	4T-2017	4T-2016/17	3T/4T-2017	Territorio	Genere
Maschi									
Marche	348.084	343.168	339.291	358.247	355.117	2,0%	-0,9%	2,7%	56,5%
Nord Ovest	3.830.914	3.845.668	3.859.965	3.869.271	3.880.807	1,3%	0,3%	29,1%	56,2%
Nord Est	2.841.521	2.825.704	2.879.193	2.872.048	2.857.357	0,6%	-0,5%	21,4%	56,1%
- Veneto	1.206.054	1.215.010	1.232.285	1.222.054	1.216.114	0,8%	-0,5%	9,1%	57,1%
- Emilia Romagna	1.089.140	1.072.893	1.092.545	1.086.395	1.090.290	0,1%	0,4%	8,2%	55,5%
Centro	2.745.738	2.733.870	2.731.754	2.768.269	2.769.595	0,9%	0,0%	20,7%	55,9%
- Toscana	864.764	858.950	873.430	870.791	855.019	-1,1%	-1,8%	6,4%	54,3%
- Umbria	201.344	201.357	196.332	193.878	201.837	0,2%	4,1%	1,5%	56,3%
Italia	13.247.761	13.188.043	13.376.847	13.475.931	13.356.185	0,8%	-0,9%	100,0%	57,8%
Femmine									
Marche	265.244	260.940	267.738	266.968	273.807	3,2%	2,6%	2,8%	43,5%
Nord Ovest	2.985.996	2.989.220	3.029.240	3.001.256	3.030.182	1,5%	1,0%	31,1%	43,8%
Nord Est	2.212.591	2.224.892	2.240.465	2.239.108	2.235.558	1,0%	-0,2%	23,0%	43,9%
- Veneto	881.376	890.745	904.628	906.758	915.167	3,8%	0,9%	9,4%	42,9%
- Emilia Romagna	900.170	899.867	894.153	882.483	873.545	-3,0%	-1,0%	9,0%	44,5%
Centro	2.153.422	2.143.874	2.190.360	2.203.022	2.184.292	1,4%	-0,9%	22,4%	44,1%
- Toscana	702.929	713.330	717.947	720.291	720.021	2,4%	0,0%	7,4%	45,7%
- Umbria	159.613	157.523	156.171	155.596	156.518	-1,9%	0,6%	1,6%	43,7%
Italia	9.563.218	9.538.460	9.712.161	9.710.805	9.733.412	1,8%	0,2%	100,0%	42,2%
Totale									
Marche	613.328	604.108	607.029	625.215	628.924	2,5%	0,6%	2,7%	100,0%
Nord Ovest	6.816.910	6.834.888	6.889.205	6.870.527	6.910.989	1,4%	0,6%	29,9%	100,0%
Nord Est	5.054.112	5.050.596	5.119.658	5.111.156	5.092.915	0,8%	-0,4%	22,1%	100,0%
- Veneto	2.087.430	2.105.755	2.136.913	2.128.812	2.131.281	2,1%	0,1%	9,2%	100,0%
- Emilia Romagna	1.989.310	1.972.760	1.986.698	1.968.878	1.963.835	-1,3%	-0,3%	8,5%	100,0%
Centro	4.899.160	4.877.744	4.922.114	4.971.291	4.953.887	1,1%	-0,4%	21,5%	100,0%
- Toscana	1.567.693	1.572.280	1.591.377	1.591.082	1.575.040	0,5%	-1,0%	6,8%	100,0%
- Umbria	360.957	358.880	352.503	349.474	358.355	-0,7%	2,5%	1,6%	100,0%
Italia	22.810.979	22.726.503	23.089.008	23.186.736	23.089.597	1,2%	-0,4%	100,0%	100,0%

Marche e Italia: occupati 15 e oltre (Maschi e Femmine)



Dinamiche comparate per genere



Fonte: elab. Osservatorio Statistico Economia e Mercato del Lavoro Regione Marche su dati Rcfl Istat

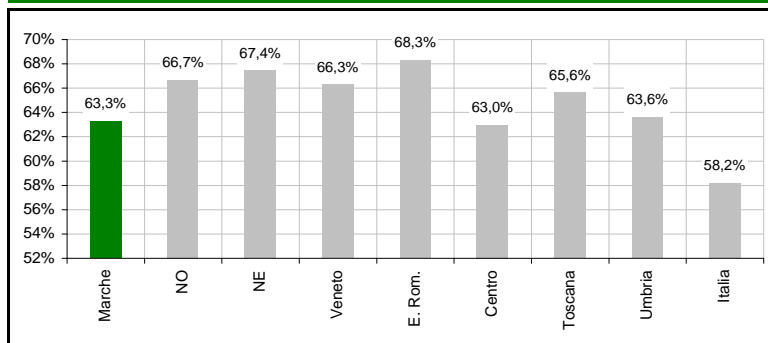
Valori in migliaia

Numeri indice a base fissa = 100

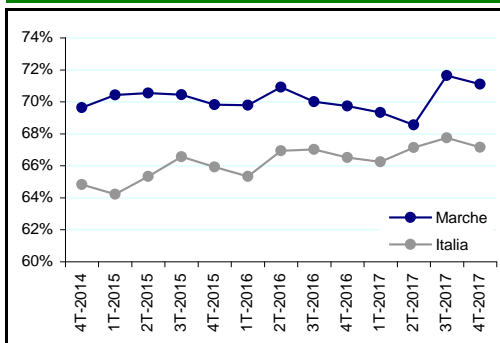
Tab 5 - Tasso di occupazione 15 - 64

Territori	Valori					Punti di variazione %		Diff. in punti % 4T-2017	
	4T-2016	1T-2017	2T-2017	3T-2017	4T-2017	4T-2016/17	3T/4T-2017	Territorio	Genere
Maschi									
Marche	69,7%	69,3%	68,6%	71,6%	71,1%	1,4	-0,5	-	15,6
Nord Ovest	72,9%	73,4%	73,6%	73,9%	74,1%	1,2	0,2	3,0	15,0
Nord Est	74,6%	73,9%	75,3%	75,4%	75,1%	0,5	-0,3	4,0	15,3
- Veneto	74,3%	74,4%	75,3%	75,0%	74,8%	0,5	-0,2	3,7	17,1
- Emilia Romagna	75,4%	73,8%	75,6%	75,6%	75,6%	0,2	-0,1	4,5	14,5
Centro	70,3%	70,1%	69,9%	70,6%	70,8%	0,5	0,2	-0,3	15,5
- Toscana	72,5%	72,3%	73,0%	72,4%	71,5%	-0,9	-0,9	0,4	11,7
- Umbria	72,3%	72,1%	70,3%	69,5%	72,3%	0,0	2,8	1,2	17,1
Italia	66,5%	66,2%	67,1%	67,7%	67,1%	0,6	-0,6	-4,0	17,9
Femmine									
Marche	53,9%	53,1%	54,3%	54,3%	55,5%	1,6	1,2	-	-15,6
Nord Ovest	58,2%	58,3%	59,1%	58,3%	59,1%	1,0	0,8	3,7	-15,0
Nord Est	59,2%	59,5%	60,0%	59,9%	59,8%	0,6	-0,1	4,3	-15,3
- Veneto	55,4%	56,3%	57,3%	57,3%	57,7%	2,3	0,4	2,2	-17,1
- Emilia Romagna	63,1%	62,8%	62,5%	61,9%	61,1%	-2,1	-0,8	5,6	-14,5
Centro	54,6%	54,4%	55,6%	55,9%	55,3%	0,7	-0,6	-0,2	-15,5
- Toscana	58,5%	59,4%	60,0%	60,3%	59,8%	1,3	-0,5	4,4	-11,7
- Umbria	56,4%	55,3%	55,0%	55,0%	55,1%	-1,2	0,1	-0,3	-17,1
Italia	48,3%	48,2%	49,1%	49,1%	49,2%	0,9	0,2	-6,2	-17,9
Totale									
Marche	61,8%	61,2%	61,4%	62,9%	63,3%	1,5	0,3	-	-
Nord Ovest	65,6%	65,9%	66,3%	66,1%	66,7%	1,1	0,5	3,4	-
Nord Est	66,9%	66,7%	67,6%	67,7%	67,4%	0,5	-0,2	4,2	-
- Veneto	64,9%	65,3%	66,3%	66,2%	66,3%	1,4	0,1	3,0	-
- Emilia Romagna	69,2%	68,3%	69,1%	68,7%	68,3%	-0,9	-0,4	5,0	-
Centro	62,3%	62,2%	62,7%	63,2%	63,0%	0,6	-0,2	-0,3	-
- Toscana	65,4%	65,8%	66,4%	66,3%	65,6%	0,2	-0,7	2,4	-
- Umbria	64,2%	63,5%	62,5%	62,2%	63,6%	-0,6	1,4	0,3	-
Italia	57,4%	57,2%	58,1%	58,4%	58,2%	0,8	-0,2	-5,1	-

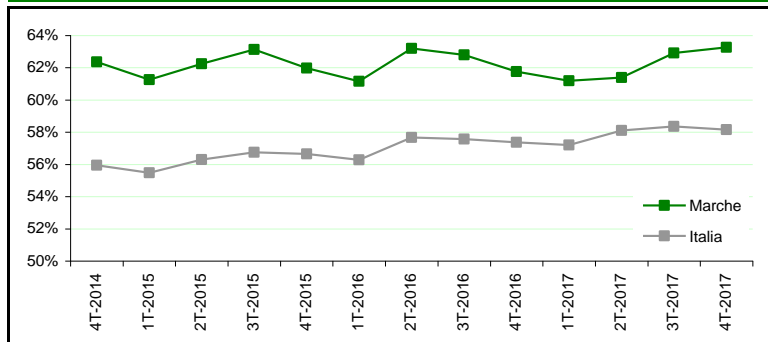
Tasso di occupazione 15 - 64 Maschi e Femmine - 4T-2017



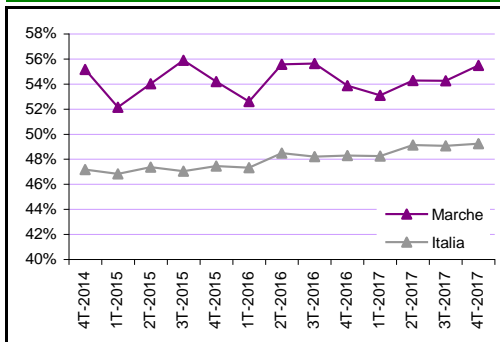
Marche e Italia: dinamiche comparate - Maschi



Marche e Italia: dinamiche comparate - Maschi e femmine



Marche e Italia: dinamiche comparate - Femmine

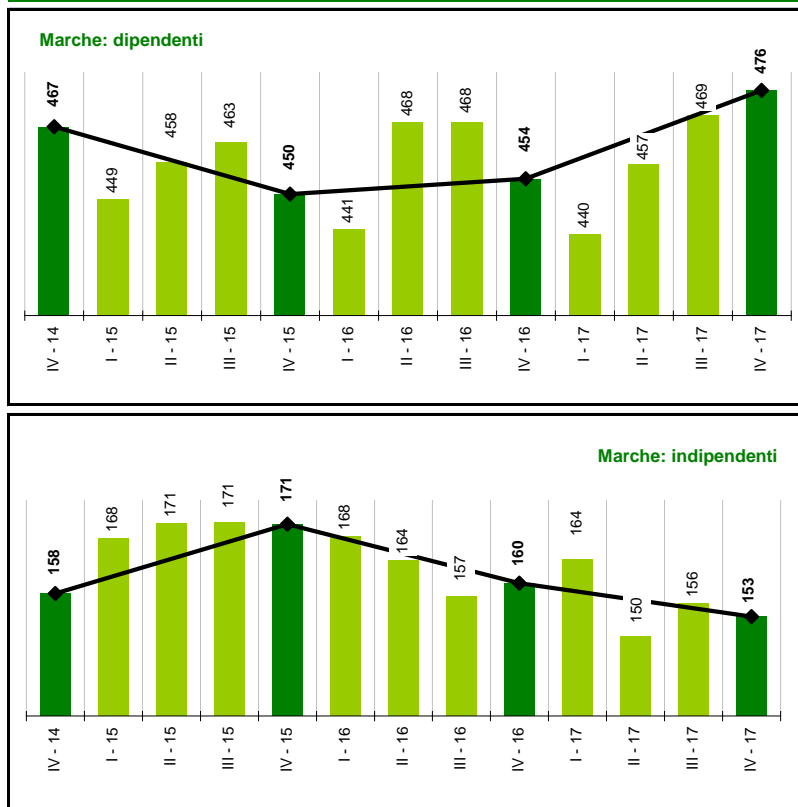


Fonte: elab. Osservatorio Statistico Economia e Mercato del Lavoro Regione Marche su dati RcfI Istat

Tabella 6 - Occupati 15 e oltre per posizione nella professione

Territori	Valori					Var. %		Q.ta % 4T-2017	
	4T-2016	1T-2017	2T-2017	3T-2017	4T-2017	4T-2016/17	3T/4T-2017	Territorio	Genere
Dipendenti									
Marche	453.743	440.131	457.379	469.384	475.538	4,8%	1,3%	2,7%	75,6%
Nord Ovest	5.291.366	5.286.567	5.381.797	5.417.792	5.405.839	2,2%	-0,2%	30,4%	78,2%
Nord Est	3.944.708	3.920.189	3.955.168	4.017.436	3.984.989	1,0%	-0,8%	22,4%	78,2%
- Veneto	1.650.289	1.632.144	1.632.915	1.681.335	1.688.046	2,3%	0,4%	9,5%	79,2%
- Emilia Romagna	1.522.186	1.518.260	1.538.393	1.535.733	1.510.651	-0,8%	-1,6%	8,5%	76,9%
Centro	3.690.512	3.704.157	3.764.891	3.768.438	3.827.304	3,7%	1,6%	21,5%	77,3%
- Toscana	1.138.092	1.154.891	1.175.057	1.172.084	1.165.098	2,4%	-0,6%	6,5%	74,0%
- Umbria	273.992	270.879	264.499	264.454	278.007	1,5%	5,1%	1,6%	77,6%
Italia	17.410.382	17.306.762	17.725.796	17.900.155	17.791.113	2,2%	-0,6%	100,0%	77,1%
Indipendenti									
Marche	159.585	163.977	149.650	155.831	153.386	-3,9%	-1,6%	2,9%	24,4%
Nord Ovest	1.525.544	1.548.321	1.507.408	1.452.735	1.505.150	-1,3%	3,6%	28,4%	21,8%
Nord Est	1.109.404	1.130.407	1.164.490	1.093.720	1.107.926	-0,1%	1,3%	20,9%	21,8%
- Veneto	437.141	473.611	503.998	447.477	443.235	1,4%	-0,9%	8,4%	20,8%
- Emilia Romagna	467.124	454.500	448.305	433.145	453.184	-3,0%	4,6%	8,6%	23,1%
Centro	1.208.648	1.173.587	1.157.223	1.202.853	1.126.583	-6,8%	-6,3%	21,3%	22,7%
- Toscana	429.601	417.389	416.320	418.998	409.942	-4,6%	-2,2%	7,7%	26,0%
- Umbria	86.965	88.001	88.004	85.020	80.348	-7,6%	-5,5%	1,5%	22,4%
Italia	5.400.597	5.419.741	5.363.212	5.286.581	5.298.484	-1,9%	0,2%	100,0%	22,9%
Totale									
Marche	613.328	604.108	607.029	625.215	628.924	2,5%	0,6%	2,7%	100,0%
Nord Ovest	6.816.910	6.834.888	6.889.205	6.870.527	6.910.989	1,4%	0,6%	29,9%	100,0%
Nord Est	5.054.112	5.050.596	5.119.658	5.111.156	5.092.915	0,8%	-0,4%	22,1%	100,0%
- Veneto	2.087.430	2.105.755	2.136.913	2.128.812	2.131.281	2,1%	0,1%	9,2%	100,0%
- Emilia Romagna	1.989.310	1.972.760	1.986.698	1.968.878	1.963.835	-1,3%	-0,3%	8,5%	100,0%
Centro	4.899.160	4.877.744	4.922.114	4.971.291	4.953.887	1,1%	-0,4%	21,5%	100,0%
- Toscana	1.567.693	1.572.280	1.591.377	1.591.082	1.575.040	0,5%	-1,0%	6,8%	100,0%
- Umbria	360.957	358.880	352.503	349.474	358.355	-0,7%	2,5%	1,6%	100,0%
Italia	22.810.979	22.726.503	23.089.008	23.186.736	23.089.597	1,2%	-0,4%	100,0%	100,0%

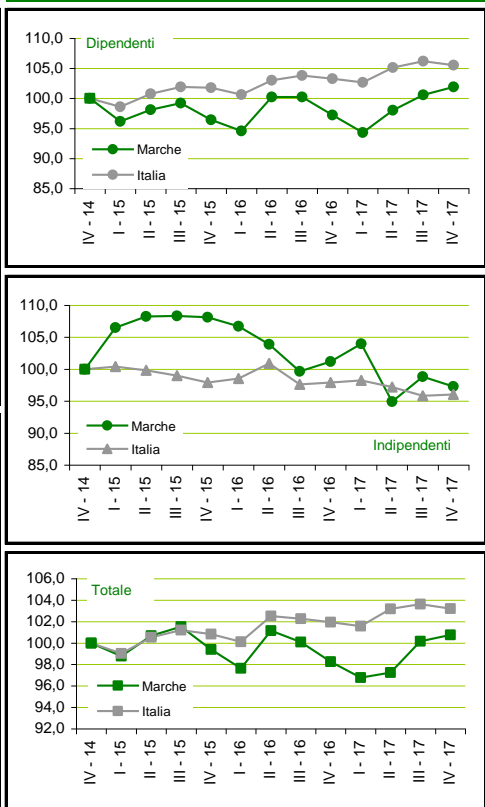
Marche: occupati 15 e oltre per posizione nella professione



Fonte: elab. Osservatorio Statistico Economia e Mercato del Lavoro Regione Marche su dati Rcfl Istat

Valori in migliaia

Marche e Italia: dinamiche comparate



Numeri indice a base fissa = 100

Tabella 7 - Marche: occupati 15 e oltre per settore e posizione nella professione

Marche	Valori					Var. %		Q.ta % 4T-2017	
	4T-2016	1T-2017	2T-2017	3T-2017	4T-2017	4T-2016/17	3T/4T-2017	Settore	Posizione
Dipendenti									
Agricoltura	4.259	5.438	6.924	6.471	5.042	18,4%	-22,1%	1,1%	43,2%
Industria	149.388	158.429	152.811	160.223	182.672	22,3%	14,0%	38,4%	88,2%
Costruzioni	16.829	17.938	17.626	16.299	15.956	-5,2%	-2,1%	3,4%	44,5%
Commercio e turismo	74.858	68.146	81.419	76.137	69.145	-7,6%	-9,2%	14,5%	61,0%
Altri servizi	208.408	190.180	198.599	210.253	202.723	-2,7%	-3,6%	42,6%	77,7%
Totale servizi	283.266	258.326	280.018	286.390	271.868	-4,0%	-5,1%	57,2%	72,6%
Totale dipendenti	453.742	440.131	457.379	469.383	475.538	4,8%	1,3%	100,0%	75,6%
Indipendenti									
Agricoltura	5.768	8.848	9.737	9.106	6.627	14,9%	-27,2%	4,3%	56,8%
Industria	27.757	25.162	23.448	29.204	24.453	-11,9%	-16,3%	15,9%	11,8%
Costruzioni	18.367	16.659	15.128	17.142	19.884	8,3%	16,0%	13,0%	55,5%
Commercio e turismo	48.360	48.001	41.245	35.755	44.212	-8,6%	23,7%	28,8%	39,0%
Altri servizi	59.334	65.307	60.092	64.625	58.210	-1,9%	-9,9%	38,0%	22,3%
Totale servizi	107.694	113.308	101.337	100.380	102.422	-4,9%	2,0%	66,8%	27,4%
Totale indipendenti	159.586	163.977	149.650	155.832	153.386	-3,9%	-1,6%	100,0%	24,4%
Totale									
Agricoltura	10.027	14.286	16.661	15.577	11.669	16,4%	-25,1%	1,9%	100,0%
Industria	177.145	183.591	176.259	189.427	207.125	16,9%	9,3%	32,9%	100,0%
Costruzioni	35.196	34.597	32.754	33.441	35.840	1,8%	7,2%	5,7%	100,0%
Commercio e turismo	123.218	116.147	122.664	111.892	113.357	-8,0%	1,3%	18,0%	100,0%
Altri servizi	267.742	255.487	258.691	274.878	260.933	-2,5%	-5,1%	41,5%	100,0%
Totale servizi	390.960	371.634	381.355	386.770	374.290	-4,3%	-3,2%	59,5%	100,0%
Totale complessivo	613.328	604.108	607.029	625.215	628.924	2,5%	0,6%	100,0%	100,0%

Fonte: elab. Osservatorio Statistico Economia e Mercato del Lavoro Regione Marche su dati Rcfl Istat

Tabella 8 - Italia: occupati 15 e oltre per settore e posizione nella professione

Italia	Valori					Var. %		Q.ta % 4T-2017	
	4T-2016	1T-2017	2T-2017	3T-2017	4T-2017	4T-2016/17	3T/4T-2017	Settore	Posizione
Dipendenti									
Agricoltura	504.224	417.404	456.909	468.414	484.766	-3,9%	3,5%	101,9%	53,6%
Industria	3.994.317	3.984.038	4.043.900	4.104.059	4.133.933	3,5%	0,7%	869,3%	89,2%
Costruzioni	814.923	835.129	845.604	875.956	860.919	5,6%	-1,7%	181,0%	60,8%
Commercio e turismo	3.015.243	2.909.009	3.146.633	3.284.420	3.031.506	0,5%	-7,7%	637,5%	65,5%
Altri servizi	9.081.675	9.161.182	9.232.750	9.167.306	9.279.989	2,2%	1,2%	1951,5%	80,6%
Totale servizi	12.096.918	12.070.191	12.379.383	12.451.726	12.311.495	1,8%	-1,1%	2589,0%	76,3%
Totale dipendenti	17.410.382	17.306.762	17.725.796	17.900.155	17.791.113	2,2%	-0,6%	3741,3%	77,1%
Indipendenti									
Agricoltura	430.425	410.262	430.136	396.858	420.147	-2,4%	5,9%	273,9%	46,4%
Industria	540.857	498.434	487.936	529.383	500.668	-7,4%	-5,4%	326,4%	10,8%
Costruzioni	556.145	575.778	578.577	535.737	555.337	-0,1%	3,7%	362,1%	39,2%
Commercio e turismo	1.649.210	1.683.667	1.672.710	1.632.536	1.593.413	-3,4%	-2,4%	1038,8%	34,5%
Altri servizi	2.223.960	2.251.600	2.193.853	2.192.067	2.228.919	0,2%	1,7%	1453,1%	19,4%
Totale servizi	3.873.170	3.935.267	3.866.563	3.824.603	3.822.332	-1,3%	-0,1%	2492,0%	23,7%
Totale indipendenti	5.400.597	5.419.741	5.363.212	5.286.581	5.298.484	-1,9%	0,2%	3454,3%	22,9%
Totale									
Agricoltura	934.649	827.666	887.045	865.272	904.913	-3,2%	4,6%	143,9%	100,0%
Industria	4.535.174	4.482.472	4.531.836	4.633.442	4.634.601	2,2%	0,0%	736,9%	100,0%
Costruzioni	1.371.068	1.410.907	1.424.181	1.411.693	1.416.256	3,3%	0,3%	225,2%	100,0%
Commercio e turismo	4.664.453	4.592.676	4.819.343	4.916.956	4.624.919	-0,8%	-5,9%	735,4%	100,0%
Altri servizi	11.305.635	11.412.782	11.426.603	11.359.373	11.508.908	1,8%	1,3%	1829,9%	100,0%
Totale servizi	15.970.088	16.005.458	16.245.946	16.276.329	16.133.827	1,0%	-0,9%	2565,3%	100,0%
Totale complessivo	22.810.979	22.726.503	23.089.008	23.186.736	23.089.597	1,2%	-0,4%	3671,3%	100,0%

Fonte: elab. Osservatorio Statistico Economia e Mercato del Lavoro Regione Marche su dati Rcfl Istat

Tabella 9 - Marche: occupati 15 e oltre per settore e genere

Marche	Valori					Var. %		Q.ta % 4T-2017	
	4T-2016	1T-2017	2T-2017	3T-2017	4T-2017	4T-2016/17	3T/4T-2017	Settore	Posizione
Maschi									
Agricoltura	5.399	9.690	13.239	10.732	8.681	60,8%	-19,1%	2,4%	74,4%
Industria	132.760	133.138	123.217	131.337	141.126	6,3%	7,5%	39,7%	68,1%
Costruzioni	32.306	32.256	30.590	30.766	32.419	0,3%	5,4%	9,1%	90,5%
Commercio e turismo	60.716	62.955	60.806	58.366	57.740	-4,9%	-1,1%	16,3%	50,9%
Altri servizi	116.903	105.129	111.439	127.045	115.150	-1,5%	-9,4%	32,4%	44,1%
Totale servizi	177.619	168.084	172.245	185.411	172.890	-2,7%	-6,8%	48,7%	46,2%
Totale maschi	348.084	343.168	339.291	358.247	355.117	2,0%	-0,9%	100,0%	56,5%
Femmine									
Agricoltura	4.628	4.596	3.422	4.845	2.988	-35,4%	-38,3%	1,1%	25,6%
Industria	44.385	50.453	53.042	58.090	65.999	48,7%	13,6%	24,1%	31,9%
Costruzioni	2.890	2.341	2.164	2.675	3.421	18,4%	27,9%	1,2%	9,5%
Commercio e turismo	62.502	53.192	61.858	53.526	55.617	-11,0%	3,9%	20,3%	49,1%
Altri servizi	150.839	150.358	147.252	147.833	145.783	-3,4%	-1,4%	53,2%	55,9%
Totale servizi	213.341	203.550	209.110	201.359	201.400	-5,6%	0,0%	73,6%	53,8%
Totale femmine	265.244	260.940	267.738	266.968	273.807	3,2%	2,6%	100,0%	43,5%
Totale									
Agricoltura	10.027	14.286	16.661	15.577	11.669	16,4%	-25,1%	1,9%	100,0%
Industria	177.145	183.591	176.259	189.427	207.125	16,9%	9,3%	32,9%	100,0%
Costruzioni	35.196	34.597	32.754	33.441	35.840	1,8%	7,2%	5,7%	100,0%
Commercio e turismo	123.218	116.147	122.664	111.892	113.357	-8,0%	1,3%	18,0%	100,0%
Altri servizi	267.742	255.487	258.691	274.878	260.933	-2,5%	-5,1%	41,5%	100,0%
Totale servizi	390.960	371.634	381.355	386.770	374.290	-4,3%	-3,2%	59,5%	100,0%
Totale complessivo	613.328	604.108	607.029	625.215	628.924	2,5%	0,6%	100,0%	100,0%

Fonte: elab. Osservatorio Statistico Economia e Mercato del Lavoro Regione Marche su dati Rcfl Istat

Tabella 10 - Italia: occupati 15 e oltre per settore e genere

Italia	Valori					Var. %		Q.ta % 4T-2017	
	4T-2016	1T-2017	2T-2017	3T-2017	4T-2017	4T-2016/17	3T/4T-2017	Settore	Posizione
Maschi									
Agricoltura	664.139	624.680	662.714	628.216	657.748	-1,0%	4,7%	185,2%	72,7%
Industria	3.402.504	3.358.958	3.402.570	3.467.520	3.460.770	1,7%	-0,2%	974,5%	74,7%
Costruzioni	1.288.762	1.322.891	1.326.654	1.320.129	1.326.371	2,9%	0,5%	373,5%	93,7%
Commercio e turismo	2.607.797	2.604.863	2.718.867	2.747.904	2.581.760	-1,0%	-6,0%	727,0%	55,8%
Altri servizi	5.284.559	5.276.651	5.266.042	5.312.162	5.329.536	0,9%	0,3%	1500,8%	46,3%
Totale servizi	7.892.356	7.881.514	7.984.909	8.060.066	7.911.296	0,2%	-1,8%	2227,8%	49,0%
Totale maschi	13.247.761	13.188.043	13.376.847	13.475.931	13.356.185	0,8%	-0,9%	3761,1%	57,8%
Femmine									
Agricoltura	270.510	202.986	224.331	237.056	247.165	-8,6%	4,3%	90,3%	27,3%
Industria	1.132.670	1.123.514	1.129.266	1.165.922	1.173.831	3,6%	0,7%	428,7%	25,3%
Costruzioni	82.306	88.016	97.527	91.564	89.885	9,2%	-1,8%	32,8%	6,3%
Commercio e turismo	2.056.656	1.987.813	2.100.476	2.169.052	2.043.159	-0,7%	-5,8%	746,2%	44,2%
Altri servizi	6.021.076	6.136.131	6.160.561	6.047.211	6.179.372	2,6%	2,2%	2256,8%	53,7%
Totale servizi	8.077.732	8.123.944	8.261.037	8.216.263	8.222.531	1,8%	0,1%	3003,0%	51,0%
Totale femmine	9.563.218	9.538.460	9.712.161	9.710.805	9.733.412	1,8%	0,2%	3554,8%	42,2%
Totale									
Agricoltura	934.649	827.666	887.045	865.272	904.913	-3,2%	4,6%	143,9%	100,0%
Industria	4.535.174	4.482.472	4.531.836	4.633.442	4.634.601	2,2%	0,0%	736,9%	100,0%
Costruzioni	1.371.068	1.410.907	1.424.181	1.411.693	1.416.256	3,3%	0,3%	225,2%	100,0%
Commercio e turismo	4.664.453	4.592.676	4.819.343	4.916.956	4.624.919	-0,8%	-5,9%	735,4%	100,0%
Altri servizi	11.305.635	11.412.782	11.426.603	11.359.373	11.508.908	1,8%	1,3%	1829,9%	100,0%
Totale servizi	15.970.088	16.005.458	16.245.946	16.276.329	16.133.827	1,0%	-0,9%	2565,3%	100,0%
Totale complessivo	22.810.979	22.726.503	23.089.008	23.186.736	23.089.597	1,2%	-0,4%	3671,3%	100,0%

Fonte: elab. Osservatorio Statistico Economia e Mercato del Lavoro Regione Marche su dati Rcfl Istat

Tabella 11 - Marche: occupati 15 e oltre per settore e genere

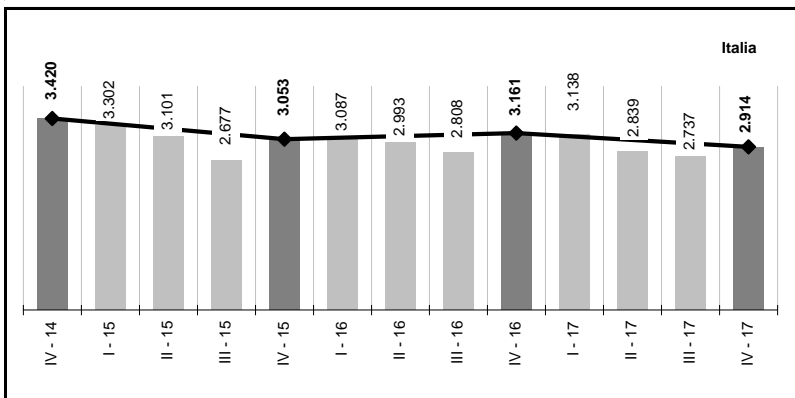
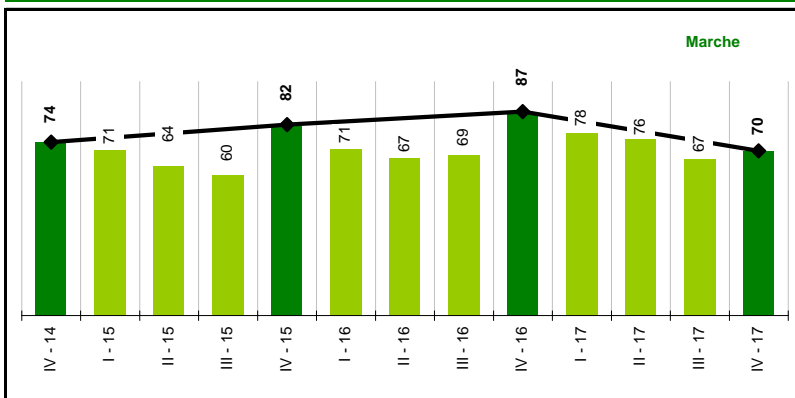
Marche	Valori					Var. %		Q.ta % 4T-2017	
	4T-2016	1T-2017	2T-2017	3T-2017	4T-2017	4T-2016/17	3T/4T-2017	Settore	Totale
Agricoltura									
Dip Maschi	2.409	3.341	6.330	4.908	4.284	77,8%	-12,7%	36,7%	0,7%
Dip Femmine	1.850	2.097	593	1.563	759	-59,0%	-51,4%	6,5%	0,1%
Ind maschi	2.990	6.349	6.909	5.824	4.398	47,1%	-24,5%	37,7%	0,7%
Ind femmine	2.776	2.499	2.827	3.281	2.226	-19,8%	-32,2%	19,1%	0,4%
Totale Dip	4.259	5.438	6.923	6.471	5.043	18,4%	-22,1%	43,2%	0,8%
Totale Ind	5.768	8.848	9.737	9.106	6.625	14,9%	-27,2%	56,8%	1,1%
Totale Maschi	5.399	9.690	13.239	10.732	8.682	60,8%	-19,1%	74,4%	1,4%
Totale Femmine	4.628	4.596	3.421	4.845	2.986	-35,5%	-38,4%	25,6%	0,5%
Totale settore	10.027	14.286	16.660	15.577	11.668	16,4%	-25,1%	100,0%	1,9%
Industria									
Dip Maschi	110.146	111.965	105.090	109.067	123.258	11,9%	13,0%	59,5%	19,6%
Dip Femmine	39.242	46.464	47.721	51.156	59.414	51,4%	16,1%	28,7%	9,4%
Ind maschi	22.614	21.173	18.127	22.270	17.868	-21,0%	-19,8%	8,6%	2,8%
Ind femmine	5.144	3.989	5.322	6.934	6.585	28,0%	-5,0%	3,2%	1,0%
Totale Dip	149.388	158.429	152.811	160.223	182.672	22,3%	14,0%	88,2%	29,0%
Totale Ind	27.757	25.162	23.448	29.204	24.453	-11,9%	-16,3%	11,8%	3,9%
Totale Maschi	132.760	133.138	123.217	131.337	141.126	6,3%	7,5%	68,1%	22,4%
Totale Femmine	44.385	50.453	53.042	58.090	65.999	48,7%	13,6%	31,9%	10,5%
Totale settore	177.145	183.591	176.259	189.427	207.125	16,9%	9,3%	100,0%	32,9%
Costruzioni									
Dip Maschi	13.939	15.597	15.462	14.071	13.123	-5,9%	-6,7%	36,6%	2,1%
Dip Femmine	2.890	2.341	2.164	2.228	2.833	-2,0%	27,2%	7,9%	0,5%
Ind maschi	18.367	16.659	15.128	16.695	19.296	5,1%	15,6%	53,8%	3,1%
Ind femmine	0	0	0	447	588	-	31,5%	1,6%	0,1%
Totale Dip	16.829	17.938	17.626	16.299	15.956	-5,2%	-2,1%	44,5%	2,5%
Totale Ind	18.367	16.659	15.128	17.142	19.884	8,3%	16,0%	55,5%	3,2%
Totale Maschi	32.306	32.256	30.590	30.766	32.419	0,3%	5,4%	90,5%	5,2%
Totale Femmine	2.890	2.341	2.164	2.675	3.421	18,4%	27,9%	9,5%	0,5%
Totale settore	35.196	34.597	32.754	33.441	35.840	1,8%	7,2%	100,0%	5,7%
Commercio e turismo									
Dip Maschi	30.682	29.408	34.091	34.711	30.612	-0,2%	-11,8%	27,0%	4,9%
Dip Femmine	44.176	38.738	47.329	41.426	38.532	-12,8%	-7,0%	34,0%	6,1%
Ind maschi	30.034	33.547	26.715	23.655	27.127	-9,7%	14,7%	23,9%	4,3%
Ind femmine	18.326	14.454	14.530	12.099	17.086	-6,8%	41,2%	15,1%	2,7%
Totale Dip	74.858	68.146	81.420	76.137	69.144	-7,6%	-9,2%	61,0%	11,0%
Totale Ind	48.360	48.001	41.245	35.755	44.214	-8,6%	23,7%	39,0%	7,0%
Totale Maschi	60.716	62.955	60.806	58.366	57.739	-4,9%	-1,1%	50,9%	9,2%
Totale Femmine	62.502	53.192	61.859	53.526	55.619	-11,0%	3,9%	49,1%	8,8%
Totale settore	123.218	116.147	122.665	111.892	113.358	-8,0%	1,3%	100,0%	18,0%
Altri servizi									
Dip Maschi	84.726	68.918	75.151	87.373	79.571	-6,1%	-8,9%	30,5%	12,7%
Dip Femmine	123.682	121.262	123.448	122.880	123.152	-0,4%	0,2%	47,2%	19,6%
Ind maschi	32.177	36.211	36.288	39.672	35.579	10,6%	-10,3%	13,6%	5,7%
Ind femmine	27.157	29.096	23.804	24.954	22.632	-16,7%	-9,3%	8,7%	3,6%
Totale Dip	208.408	190.180	198.599	210.253	202.723	-2,7%	-3,6%	77,7%	32,2%
Totale Ind	59.334	65.307	60.092	64.625	58.210	-1,9%	-9,9%	22,3%	9,3%
Totale Maschi	116.903	105.129	111.439	127.045	115.150	-1,5%	-9,4%	44,1%	18,3%
Totale Femmine	150.839	150.358	147.252	147.833	145.783	-3,4%	-1,4%	55,9%	23,2%
Totale settore	267.742	255.487	258.691	274.878	260.933	-2,5%	-5,1%	100,0%	41,5%
Totale terziario									
Dip Maschi	115.408	98.326	109.242	122.084	110.183	-4,5%	-9,7%	29,4%	17,5%
Dip Femmine	167.858	160.000	170.777	164.306	161.684	-3,7%	-1,6%	43,2%	25,7%
Ind maschi	62.211	69.758	63.003	63.327	62.706	0,8%	-1,0%	16,8%	10,0%
Ind femmine	45.483	43.550	38.334	37.053	39.718	-12,7%	7,2%	10,6%	6,3%
Totale Dip	283.266	258.326	280.019	286.390	271.867	-4,0%	-5,1%	72,6%	43,2%
Totale Ind	107.694	113.308	101.337	100.380	102.424	-4,9%	2,0%	27,4%	16,3%
Totale Maschi	177.619	168.084	172.245	185.411	172.889	-2,7%	-6,8%	46,2%	27,5%
Totale Femmine	213.341	203.550	209.111	201.359	201.402	-5,6%	0,0%	53,8%	32,0%
Totale settore	390.960	371.634	381.356	386.770	374.291	-4,3%	-3,2%	100,0%	59,5%

Fonte: elab. Osservatorio Statistico Economia e Mercato del Lavoro Regione Marche su dati Rcfl Istat

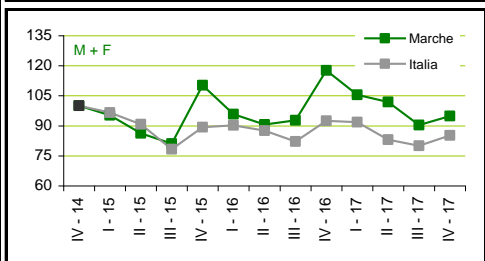
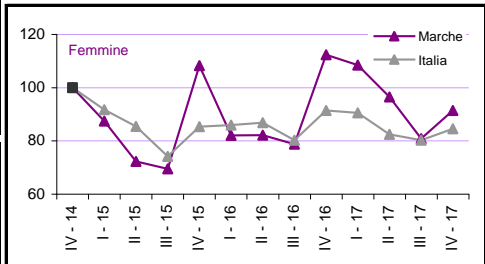
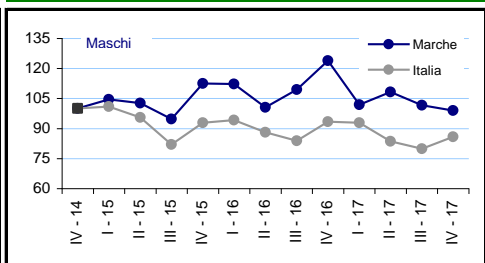
Tabella 12 - Persone in cerca di occupazione 15 e oltre

Territori	Valori					Var. %		Q.ta % 4T-2017	
	4T-2016	1T-2017	2T-2017	3T-2017	4T-2017	4T-2016/17	3T/4T-2017	Territorio	Genere
Maschi									
Marche	42.020	34.541	36.696	34.445	33.570	-20,1%	-2,5%	2,2%	47,7%
Nord Ovest	326.336	299.435	254.157	239.187	261.491	-19,9%	9,3%	16,9%	48,7%
Nord Est	179.478	160.644	146.775	147.320	164.400	-8,4%	11,6%	10,6%	45,8%
- Veneto	74.583	62.625	62.243	63.668	74.406	-0,2%	16,9%	4,8%	47,7%
- Emilia Romagna	71.355	68.098	58.583	58.041	59.569	-16,5%	2,6%	3,9%	41,4%
Centro	297.147	278.643	272.480	279.939	274.534	-7,6%	-1,9%	17,8%	49,7%
- Toscana	81.969	75.001	63.157	71.882	83.967	2,4%	16,8%	5,4%	50,4%
- Umbria	16.864	22.068	19.980	20.943	20.643	22,4%	-1,4%	1,3%	49,7%
Italia	1.680.528	1.670.940	1.503.916	1.437.610	1.544.570	-8,1%	7,4%	100,0%	53,0%
Femmine									
Marche	45.169	43.600	38.806	32.502	36.774	-18,6%	13,1%	2,7%	52,3%
Nord Ovest	330.015	311.844	276.438	287.205	275.865	-16,4%	-3,9%	20,1%	51,3%
Nord Est	182.162	202.370	169.990	174.819	194.235	6,6%	11,1%	14,2%	54,2%
- Veneto	74.879	88.292	71.223	70.530	81.452	8,8%	15,5%	5,9%	52,3%
- Emilia Romagna	69.382	79.990	67.344	75.237	84.444	21,7%	12,2%	6,2%	58,6%
Centro	294.676	300.379	256.365	245.521	278.258	-5,6%	13,3%	20,3%	50,3%
- Toscana	91.429	82.434	65.500	68.855	82.561	-9,7%	19,9%	6,0%	49,6%
- Umbria	18.422	19.558	21.484	21.511	20.860	13,2%	-3,0%	1,5%	50,3%
Italia	1.480.191	1.467.037	1.334.876	1.299.449	1.369.140	-7,5%	5,4%	100,0%	47,0%
Totale									
Marche	87.189	78.141	75.502	66.947	70.344	-19,3%	5,1%	2,4%	100,0%
Nord Ovest	656.351	611.279	530.595	526.392	537.356	-18,1%	2,1%	18,4%	100,0%
Nord Est	361.640	363.014	316.765	322.139	358.635	-0,8%	11,3%	12,3%	100,0%
- Veneto	149.462	150.917	133.466	134.198	155.858	4,3%	16,1%	5,3%	100,0%
- Emilia Romagna	140.737	148.088	125.927	133.278	144.013	2,3%	8,1%	4,9%	100,0%
Centro	591.823	579.022	528.845	525.460	552.792	-6,6%	5,2%	19,0%	100,0%
- Toscana	173.398	157.435	128.657	140.737	166.528	-4,0%	18,3%	5,7%	100,0%
- Umbria	35.286	41.626	41.464	42.454	41.503	17,6%	-2,2%	1,4%	100,0%
Italia	3.160.719	3.137.977	2.838.792	2.737.059	2.913.710	-7,8%	6,5%	100,0%	100,0%

Marche e Italia: persone in cerca di occupazione 15 e oltre (Maschi e Femmine)



Dinamiche comparate per genere



Fonte: elab. Osservatorio Statistico Economia e Mercato del Lavoro Regione Marche su dati Rcfl Istat

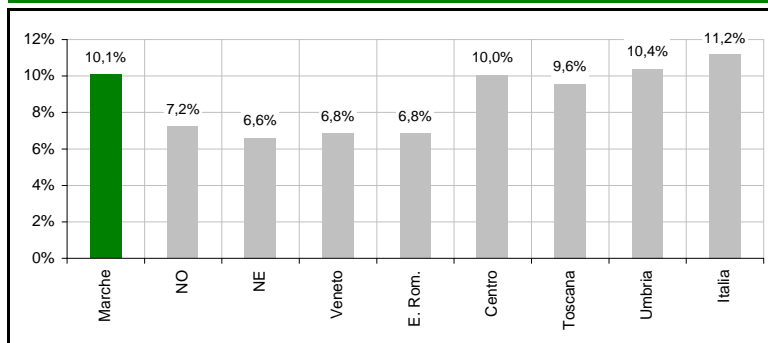
Valori in migliaia

Numeri indice a base fissa = 100

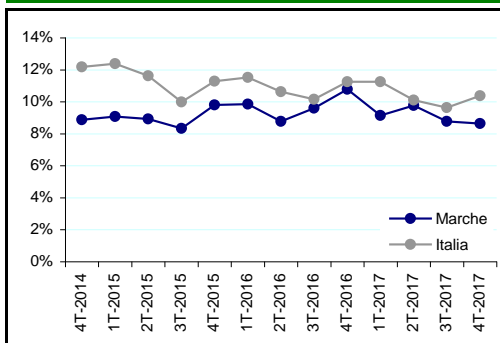
Tab 13 - Tasso di disoccupazione 15 e oltre

Territori	Valori					Punti di variazione %		Diff. in punti % 4T-2017	
	4T-2016	1T-2017	2T-2017	3T-2017	4T-2017	4T-2016/17	3T/4T-2017	Territorio	Genere
Maschi									
Marche	10,8%	9,1%	9,8%	8,8%	8,6%	-2,1	-0,1	-	-3,2
Nord Ovest	7,8%	7,2%	6,2%	5,8%	6,3%	-1,5	0,5	-2,3	-2,0
Nord Est	5,9%	5,4%	4,9%	4,9%	5,4%	-0,5	0,6	-3,2	-2,6
- Veneto	5,8%	4,9%	4,8%	5,0%	5,8%	-0,1	0,8	-2,9	-2,4
- Emilia Romagna	6,1%	6,0%	5,1%	5,1%	5,2%	-1,0	0,1	-3,5	-3,6
Centro	9,8%	9,2%	9,1%	9,2%	9,0%	-0,7	-0,2	0,4	-2,3
- Toscana	8,7%	8,0%	6,7%	7,6%	8,9%	0,3	1,3	0,3	-1,3
- Umbria	7,7%	9,9%	9,2%	9,7%	9,3%	1,6	-0,5	0,6	-2,5
Italia	11,3%	11,2%	10,1%	9,6%	10,4%	-0,9	0,7	1,7	-2,0
Femmine									
Marche	14,6%	14,3%	12,7%	10,9%	11,8%	-2,7	1,0	-	3,2
Nord Ovest	10,0%	9,4%	8,4%	8,7%	8,3%	-1,6	-0,4	-3,5	2,0
Nord Est	7,6%	8,3%	7,1%	7,2%	8,0%	0,4	0,8	-3,8	2,6
- Veneto	7,8%	9,0%	7,3%	7,2%	8,2%	0,3	1,0	-3,7	2,4
- Emilia Romagna	7,2%	8,2%	7,0%	7,9%	8,8%	1,7	1,0	-3,0	3,6
Centro	12,0%	12,3%	10,5%	10,0%	11,3%	-0,7	1,3	-0,5	2,3
- Toscana	11,5%	10,4%	8,4%	8,7%	10,3%	-1,2	1,6	-1,6	1,3
- Umbria	10,3%	11,0%	12,1%	12,1%	11,8%	1,4	-0,4	-0,1	2,5
Italia	13,4%	13,3%	12,1%	11,8%	12,3%	-1,1	0,5	0,5	2,0
Totale									
Marche	12,4%	11,5%	11,1%	9,7%	10,1%	-2,4	0,4	-	-
Nord Ovest	8,8%	8,2%	7,2%	7,1%	7,2%	-1,6	0,1	-2,8	-
Nord Est	6,7%	6,7%	5,8%	5,9%	6,6%	-0,1	0,6	-3,5	-
- Veneto	6,7%	6,7%	5,9%	5,9%	6,8%	0,1	0,9	-3,2	-
- Emilia Romagna	6,6%	7,0%	6,0%	6,3%	6,8%	0,2	0,5	-3,2	-
Centro	10,8%	10,6%	9,7%	9,6%	10,0%	-0,7	0,5	0,0	-
- Toscana	10,0%	9,1%	7,5%	8,1%	9,6%	-0,4	1,4	-0,5	-
- Umbria	8,9%	10,4%	10,5%	10,8%	10,4%	1,5	-0,5	0,3	-
Italia	12,2%	12,1%	10,9%	10,6%	11,2%	-1,0	0,6	1,1	-

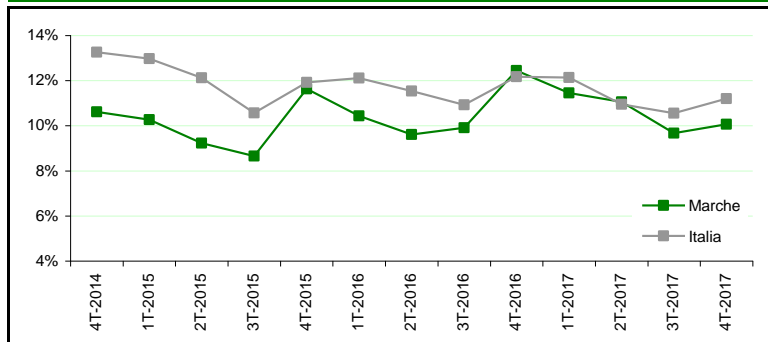
Tasso di disoccupazione 15 e oltre Maschi e Femmine - 4T-2017



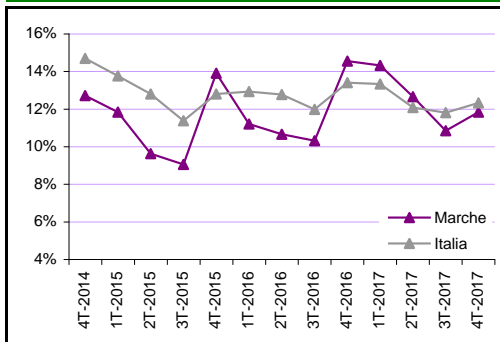
Marche e Italia: dinamiche comparate - Maschi



Marche e Italia: dinamiche comparate - Maschi e femmine



Marche e Italia: dinamiche comparate - Femmine

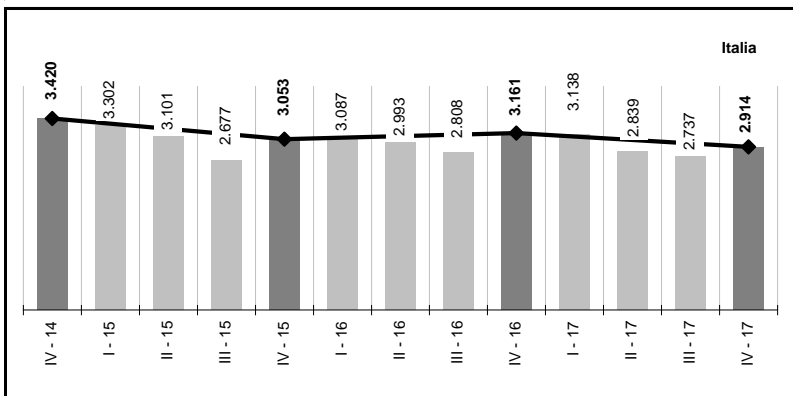
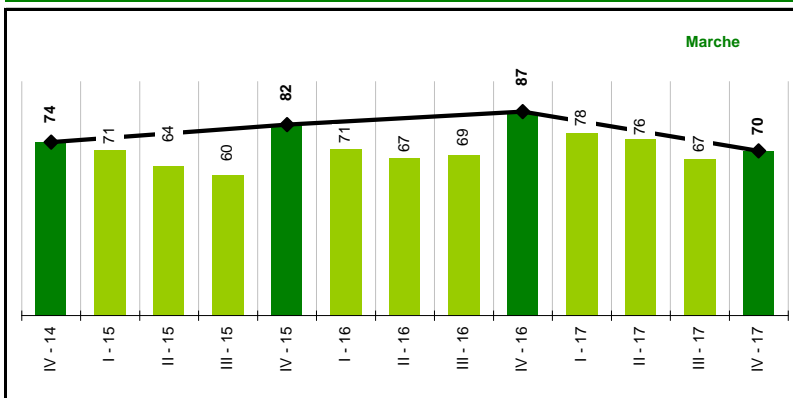


Fonte: elab. Osservatorio Statistico Economia e Mercato del Lavoro Regione Marche su dati RcfI Istat

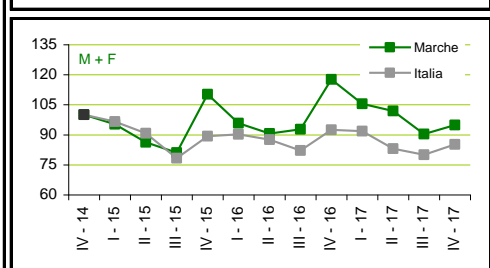
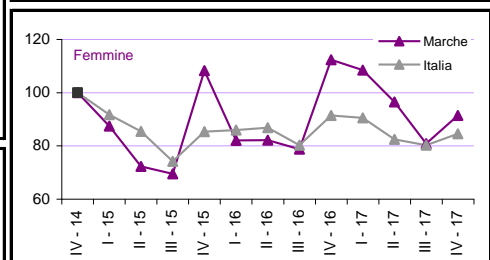
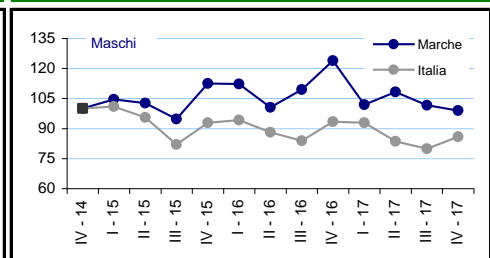
Tabella 14 - Disoccupati ex occupati

Territori	Valori					Var. %		Q.ta % 4T-2017	
	4T-2016	1T-2017	2T-2017	3T-2017	4T-2017	4T-2016/17	3T/4T-2017	Territorio	Genere
Maschi									
Marche	26.129	18.826	17.809	20.169	17.375	-33,5%	-13,9%	2,1%	52,9%
Nord Ovest	217.360	198.900	159.873	155.287	160.421	-26,2%	3,3%	19,3%	54,6%
Nord Est	115.700	105.290	86.645	81.158	98.771	-14,6%	21,7%	11,9%	50,5%
- Veneto	46.952	45.599	38.613	36.326	43.882	-6,5%	20,8%	5,3%	52,6%
- Emilia Romagna	47.778	43.457	33.677	31.321	37.645	-21,2%	20,2%	4,5%	46,2%
Centro	180.827	167.025	158.493	155.127	139.265	-23,0%	-10,2%	16,7%	54,1%
- Toscana	56.635	45.953	45.516	45.339	47.179	-16,7%	4,1%	5,7%	53,4%
- Umbria	10.468	14.584	12.042	10.225	11.673	11,5%	14,2%	1,4%	51,6%
Italia	995.279	1.006.835	857.072	797.139	832.377	-16,4%	4,4%	100,0%	60,2%
Femmine									
Marche	20.207	20.220	18.737	15.769	15.449	-23,5%	-2,0%	2,8%	47,1%
Nord Ovest	149.521	162.358	137.192	140.830	133.209	-10,9%	-5,4%	24,2%	45,4%
Nord Est	94.171	88.471	70.227	77.407	96.907	2,9%	25,2%	17,6%	49,5%
- Veneto	36.834	35.428	29.973	33.823	39.548	7,4%	16,9%	7,2%	47,4%
- Emilia Romagna	35.847	41.585	28.262	30.392	43.810	22,2%	44,1%	8,0%	53,8%
Centro	131.705	150.629	120.180	109.064	118.343	-10,1%	8,5%	21,5%	45,9%
- Toscana	45.019	44.370	28.591	31.569	41.188	-8,5%	30,5%	7,5%	46,6%
- Umbria	8.374	12.245	9.371	9.763	10.947	30,7%	12,1%	2,0%	48,4%
Italia	601.360	620.219	530.621	506.280	549.845	-8,6%	8,6%	100,0%	39,8%
Totale									
Marche	46.336	39.046	36.546	35.938	32.824	-29,2%	-8,7%	2,4%	100,0%
Nord Ovest	366.881	361.258	297.065	296.117	293.630	-20,0%	-0,8%	21,2%	100,0%
Nord Est	209.871	193.761	156.872	158.565	195.678	-6,8%	23,4%	14,2%	100,0%
- Veneto	83.786	81.027	68.586	70.149	83.430	-0,4%	18,9%	6,0%	100,0%
- Emilia Romagna	83.625	85.042	61.939	61.713	81.455	-2,6%	32,0%	5,9%	100,0%
Centro	312.532	317.654	278.673	264.191	257.608	-17,6%	-2,5%	18,6%	100,0%
- Toscana	101.654	90.323	74.107	76.908	88.367	-13,1%	14,9%	6,4%	100,0%
- Umbria	18.842	26.829	21.413	19.988	22.620	20,1%	13,2%	1,6%	100,0%
Italia	1.596.639	1.627.054	1.387.693	1.303.419	1.382.222	-13,4%	6,0%	100,0%	100,0%

Marche e Italia: disoccupati ex occupati (Maschi e Femmine)



Dinamiche comparate per genere



Fonte: elab. Osservatorio Statistico Economia e Mercato del Lavoro Regione Marche su dati Rcfl Istat

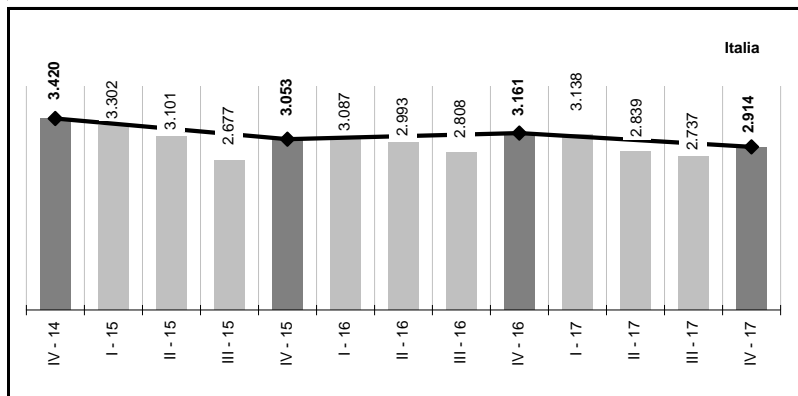
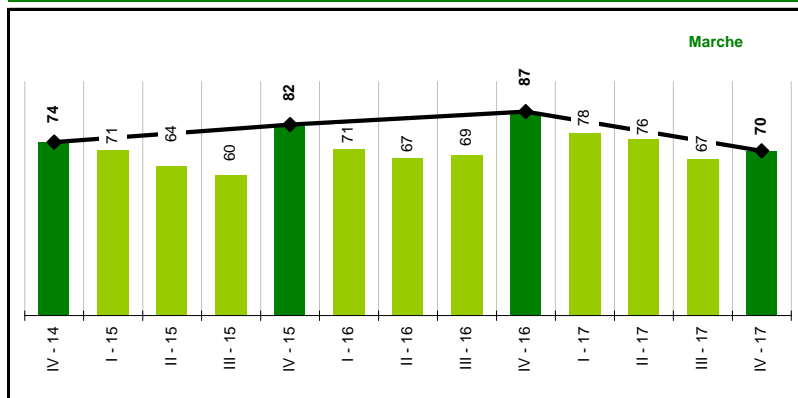
Valori in migliaia

Numeri indice a base fissa = 100

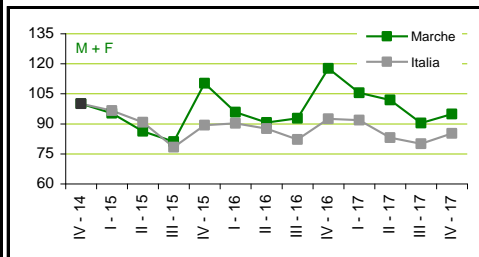
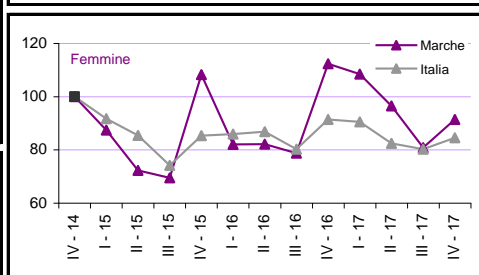
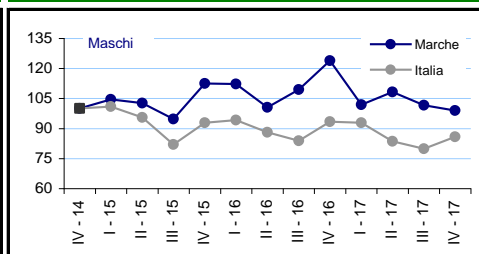
Tabella 15 - Disoccupati ex inattivi

Territori	Valori					Var. %		Q.ta % 4T-2017	
	4T-2016	1T-2017	2T-2017	3T-2017	4T-2017	4T-2016/17	3T/4T-2017	Territorio	Genere
Maschi									
Marche	8.387	9.250	8.909	7.412	7.976	-4,9%	7,6%	2,8%	41,7%
Nord Ovest	42.871	51.920	41.316	40.243	48.889	14,0%	21,5%	17,2%	36,9%
Nord Est	34.376	30.873	30.115	31.911	33.072	-3,8%	3,6%	11,6%	33,8%
- Veneto	11.303	9.106	13.881	13.620	12.848	13,7%	-5,7%	4,5%	32,5%
- Emilia Romagna	15.906	13.080	8.641	11.627	13.627	-14,3%	17,2%	4,8%	32,0%
Centro	54.154	51.348	61.225	65.589	59.636	10,1%	-9,1%	21,0%	39,9%
- Toscana	12.729	16.142	7.340	15.980	19.222	51,0%	20,3%	6,8%	42,9%
- Umbria	4.588	3.784	4.249	4.903	4.084	-11,0%	-16,7%	1,4%	35,6%
Italia	276.341	273.452	252.967	260.819	284.184	2,8%	9,0%	100,0%	42,5%
Femmine									
Marche	14.218	13.741	11.930	12.152	11.155	-21,5%	-8,2%	2,9%	58,3%
Nord Ovest	96.617	88.409	80.384	84.176	83.554	-13,5%	-0,7%	21,8%	63,1%
Nord Est	51.441	77.458	61.134	54.867	64.839	26,0%	18,2%	16,9%	66,2%
- Veneto	25.306	37.344	30.924	19.524	26.744	5,7%	37,0%	7,0%	67,5%
- Emilia Romagna	16.959	23.954	20.213	25.458	28.969	70,8%	13,8%	7,5%	68,0%
Centro	91.352	86.479	83.437	82.516	89.747	-1,8%	8,8%	23,4%	60,1%
- Toscana	19.951	20.977	25.636	23.671	25.618	28,4%	8,2%	6,7%	57,1%
- Umbria	6.706	3.775	7.224	6.890	7.385	10,1%	7,2%	1,9%	64,4%
Italia	391.331	409.006	365.558	378.186	383.838	-1,9%	1,5%	100,0%	57,5%
Totale									
Marche	22.605	22.991	20.839	19.564	19.131	-15,4%	-2,2%	2,9%	100,0%
Nord Ovest	139.488	140.329	121.700	124.419	132.443	-5,1%	6,4%	19,8%	100,0%
Nord Est	85.817	108.331	91.249	86.778	97.911	14,1%	12,8%	14,7%	100,0%
- Veneto	36.609	46.450	44.805	33.144	39.592	8,1%	19,5%	5,9%	100,0%
- Emilia Romagna	32.865	37.034	28.854	37.085	42.596	29,6%	14,9%	6,4%	100,0%
Centro	145.506	137.827	144.662	148.105	149.383	2,7%	0,9%	22,4%	100,0%
- Toscana	32.680	37.119	32.976	39.651	44.840	37,2%	13,1%	6,7%	100,0%
- Umbria	11.294	7.559	11.473	11.793	11.469	1,5%	-2,7%	1,7%	100,0%
Italia	667.672	682.458	618.525	639.005	668.022	0,1%	4,5%	100,0%	100,0%

Marche e Italia: disoccupati ex inattivi (Maschi e Femmine)



Dinamiche comparate per genere



Fonte: elab. Osservatorio Statistico Economia e Mercato del Lavoro Regione Marche su dati Rcfl Istat

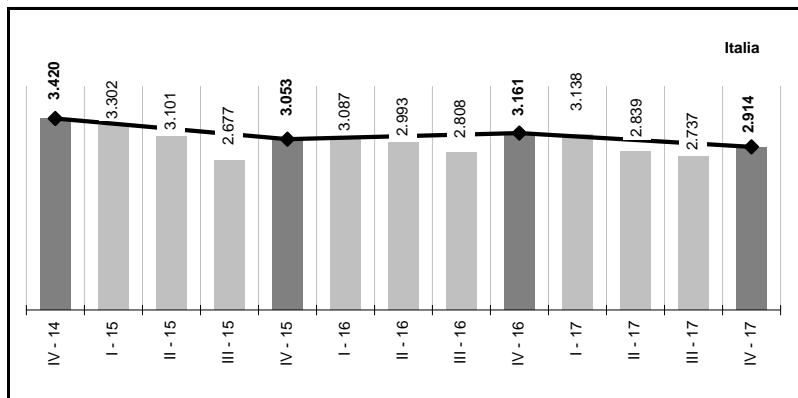
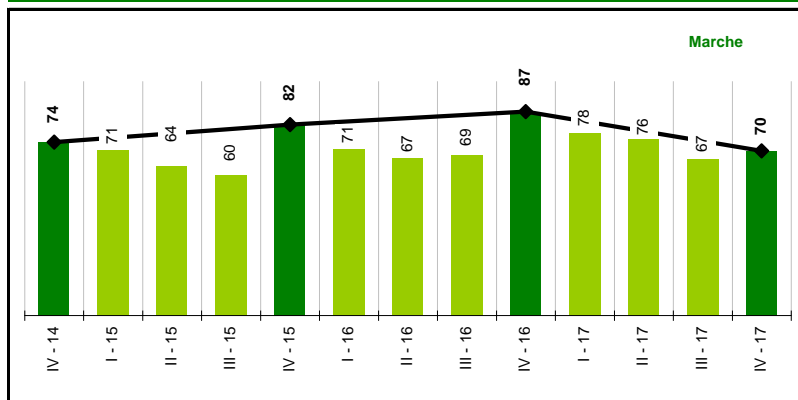
Valori in migliaia

Numeri indice a base fissa = 100

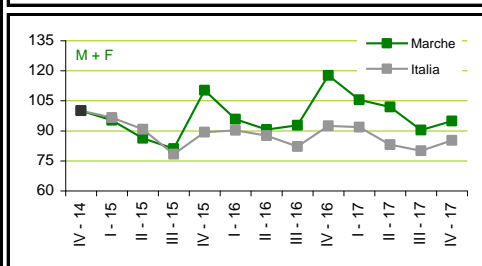
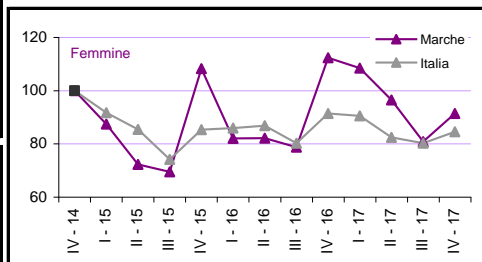
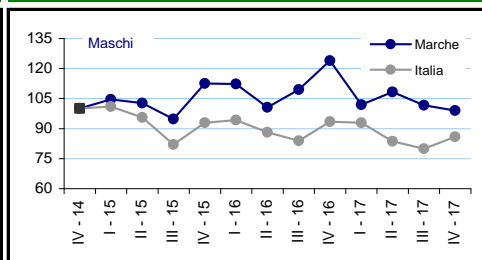
Tabella 16 - Disoccupati senza esperienza di lavoro

Territori	Valori					Var. %		Q.ta % 4T-2017	
	4T-2016	1T-2017	2T-2017	3T-2017	4T-2017	4T-2016/17	3T/4T-2017	Territorio	Genere
Maschi									
Marche	7.503	6.465	9.979	6.865	8.219	9,5%	19,7%	1,9%	44,7%
Nord Ovest	66.105	48.615	52.968	43.659	52.180	-21,1%	19,5%	12,2%	46,9%
Nord Est	29.404	24.480	30.016	34.250	32.558	10,7%	-4,9%	7,6%	50,1%
- Veneto	16.329	7.919	9.750	13.721	17.676	8,2%	28,8%	4,1%	53,8%
- Emilia Romagna	7.672	11.560	16.265	15.093	8.297	8,1%	-45,0%	1,9%	41,6%
Centro	62.167	60.271	52.764	59.222	75.635	21,7%	27,7%	17,7%	51,9%
- Toscana	12.606	12.906	10.302	10.562	17.567	39,4%	66,3%	4,1%	52,7%
- Umbria	1.808	3.700	3.689	5.815	4.887	170,3%	-16,0%	1,1%	65,9%
Italia	408.915	390.654	393.881	379.654	428.011	4,7%	12,7%	100,0%	49,6%
Femmine									
Marche	10.745	9.639	8.138	4.579	10.171	-5,3%	122,1%	2,3%	55,3%
Nord Ovest	83.879	61.077	58.863	62.195	59.104	-29,5%	-5,0%	13,6%	53,1%
Nord Est	36.549	36.446	38.628	42.545	32.489	-11,1%	-23,6%	7,5%	49,9%
- Veneto	12.738	15.522	10.326	17.183	15.161	19,0%	-11,8%	3,5%	46,2%
- Emilia Romagna	16.576	14.453	18.868	19.388	11.665	-29,6%	-39,8%	2,7%	58,4%
Centro	71.618	63.271	52.745	53.942	70.168	-2,0%	30,1%	16,1%	48,1%
- Toscana	26.458	17.087	11.271	13.616	15.755	-40,5%	15,7%	3,6%	47,3%
- Umbria	3.342	3.538	4.889	4.859	2.527	-24,4%	-48,0%	0,6%	34,1%
Italia	487.495	437.816	438.695	414.980	435.463	-10,7%	4,9%	100,0%	50,4%
Totale									
Marche	18.248	16.104	18.117	11.444	18.390	0,8%	60,7%	2,1%	100,0%
Nord Ovest	149.984	109.692	111.831	105.854	111.284	-25,8%	5,1%	12,9%	100,0%
Nord Est	65.953	60.926	68.644	76.795	65.047	-1,4%	-15,3%	7,5%	100,0%
- Veneto	29.067	23.441	20.076	30.904	32.837	13,0%	6,3%	3,8%	100,0%
- Emilia Romagna	24.248	26.013	35.133	34.481	19.962	-17,7%	-42,1%	2,3%	100,0%
Centro	133.785	123.542	105.509	113.164	145.803	9,0%	28,8%	16,9%	100,0%
- Toscana	39.064	29.993	21.573	24.178	33.322	-14,7%	37,8%	3,9%	100,0%
- Umbria	5.150	7.238	8.578	10.674	7.414	44,0%	-30,5%	0,9%	100,0%
Italia	896.410	828.470	832.576	794.634	863.474	-3,7%	8,7%	100,0%	100,0%

Marche e Italia: disoccupati senza esperienza di lavoro (Maschi e Femmine)



Dinamiche comparate per genere



Fonte: elab. Osservatorio Statistico Economia e Mercato del Lavoro Regione Marche su dati Rcfl Istat

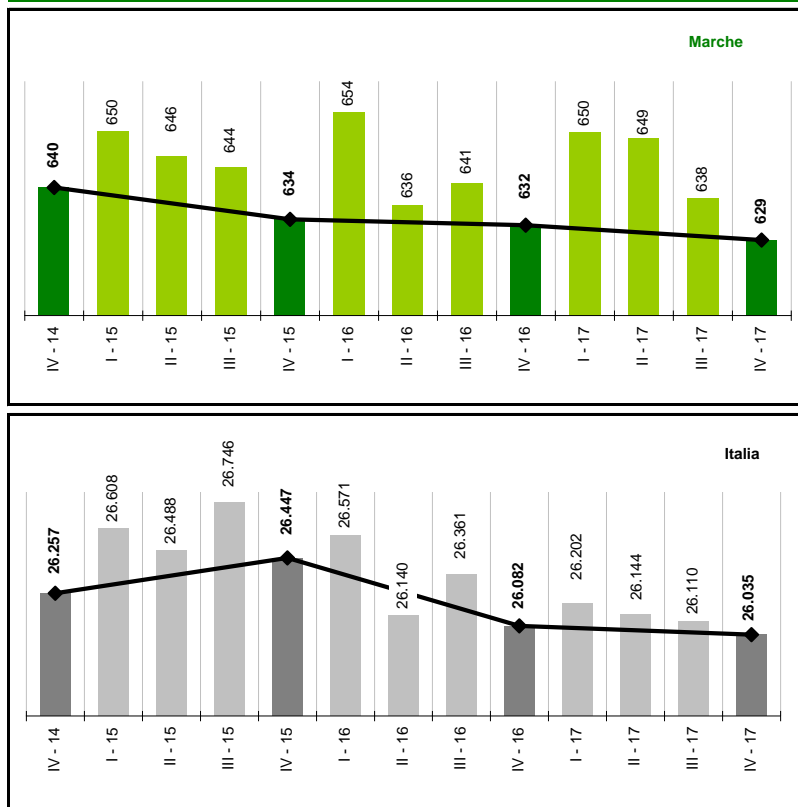
Valori in migliaia

Numeri indice a base fissa = 100

Tabella 17 - Inattivi 15 e oltre

Territori	Valori					Var. %		Q.ta % 4T-2017	
	4T-2016	1T-2017	2T-2017	3T-2017	4T-2017	4T-2016/17	3T/4T-2017	Territorio	Genere
Maschi									
Marche	250.209	262.558	264.028	246.407	250.239	0,0%	1,6%	25,8%	81,2%
Nord Ovest	923.561	937.085	941.808	918.979	924.457	0,1%	0,6%	95,4%	89,9%
Nord Est	227.790	240.885	228.082	217.197	229.027	0,5%	5,4%	23,6%	25,5%
- Veneto	62.597	59.597	59.245	60.681	59.346	-5,2%	-2,2%	6,1%	26,3%
- Emilia Romagna	1.060.920	1.022.970	1.041.359	1.055.141	1.052.660	-0,8%	-0,2%	108,7%	277,6%
Centro	757.043	753.044	743.815	756.714	781.754	3,3%	3,3%	80,7%	53,2%
- Toscana	105.536	111.276	107.287	108.426	108.196	2,5%	-0,2%	11,2%	30,9%
- Umbria	391.652	408.944	406.897	381.996	393.551	0,5%	3,0%	40,6%	447,2%
Italia	974.701	989.700	974.848	982.148	968.644	-0,6%	-1,4%	100,0%	54,2%
Femmine									
Marche	56.195	45.715	43.747	56.054	57.955	3,1%	3,4%	7,1%	18,8%
Nord Ovest	93.806	70.332	84.092	109.894	104.382	11,3%	-5,0%	12,7%	10,1%
Nord Est	678.505	664.051	688.550	692.949	667.402	-1,6%	-3,7%	81,5%	74,5%
- Veneto	163.794	167.806	167.124	165.706	166.273	1,5%	0,3%	20,3%	73,7%
- Emilia Romagna	-678.779	-635.218	-656.325	-663.974	-673.413	-0,8%	1,4%	-82,2%	-177,6%
Centro	714.600	718.538	716.737	700.184	686.710	-3,9%	-1,9%	83,9%	46,8%
- Toscana	262.766	260.171	265.612	255.252	242.138	-7,9%	-5,1%	29,6%	69,1%
- Umbria	-302.640	-316.656	-315.948	-295.062	-305.545	1,0%	3,6%	-37,3%	-347,2%
Italia	816.536	812.949	802.767	807.591	818.786	0,3%	1,4%	100,0%	45,8%
Totale									
Marche	306.404	308.273	307.775	302.461	308.194	0,6%	1,9%	17,2%	100,0%
Nord Ovest	1.017.367	1.007.417	1.025.900	1.028.873	1.028.839	1,1%	0,0%	57,6%	100,0%
Nord Est	906.295	904.936	916.632	910.146	896.429	-1,1%	-1,5%	50,2%	100,0%
- Veneto	226.391	227.403	226.369	226.387	225.619	-0,3%	-0,3%	12,6%	100,0%
- Emilia Romagna	382.141	387.752	385.034	391.167	379.247	-0,8%	-3,0%	21,2%	100,0%
Centro	1.471.643	1.471.582	1.460.552	1.456.898	1.468.464	-0,2%	0,8%	82,2%	100,0%
- Toscana	368.302	371.447	372.899	363.678	350.334	-4,9%	-3,7%	19,6%	100,0%
- Umbria	89.012	92.288	90.949	86.934	88.006	-1,1%	1,2%	4,9%	100,0%
Italia	1.791.237	1.802.649	1.777.615	1.789.739	1.787.430	-0,2%	-0,1%	100,0%	100,0%

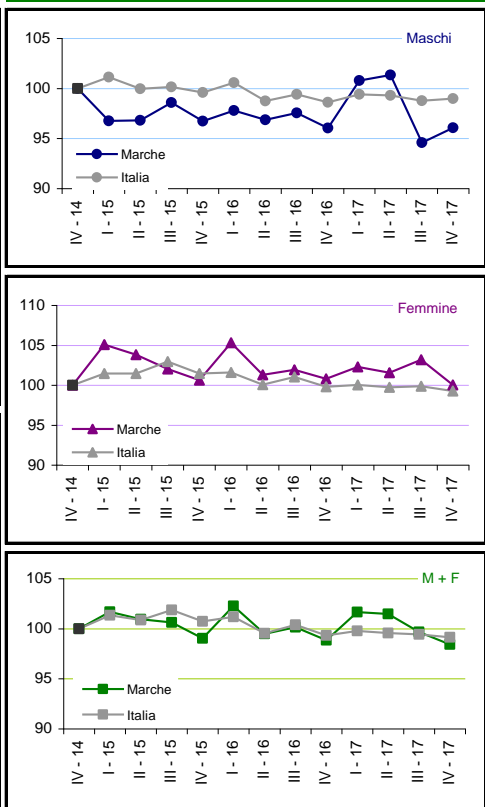
Marche e Italia: inattivi 15 e oltre (Maschi e Femmine)



Fonte: elab. Osservatorio Statistico Economia e Mercato del Lavoro Regione Marche su dati Rcfl Istat

Valori in migliaia

Dinamiche comparate per genere

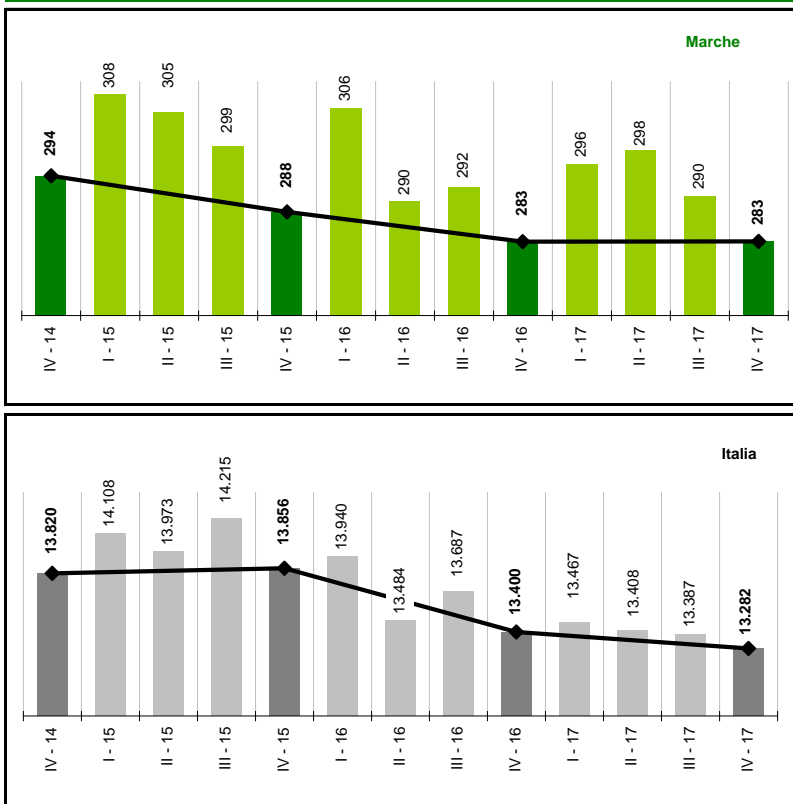


Numeri indice a base fissa = 100

Tabella 18 - Inattivi 15 - 64

Territori	Valori					Var. %		Q.ta % 4T-2017	
	4T-2016	1T-2017	2T-2017	3T-2017	4T-2017	4T-2016/17	3T/4T-2017	Territorio	Genere
Maschi									
Marche	103.816	112.659	114.266	101.277	105.125	1,3%	3,8%	19,3%	76,8%
Nord Ovest	432.879	442.079	444.086	425.985	430.387	-0,6%	1,0%	79,0%	93,1%
Nord Est	102.197	113.853	101.501	91.676	102.548	0,3%	11,9%	18,8%	26,4%
- Veneto	32.934	29.058	28.370	29.606	28.613	-13,1%	-3,4%	5,3%	27,5%
- Emilia Romagna	629.690	589.589	613.529	623.618	619.397	-1,6%	-0,7%	113,7%	348,9%
Centro	399.426	394.485	386.766	394.507	419.955	5,1%	6,5%	77,1%	53,8%
- Toscana	53.068	58.615	55.571	56.379	54.821	3,3%	-2,8%	10,1%	30,1%
- Umbria	221.298	236.637	231.303	209.864	221.193	0,0%	5,4%	40,6%	462,7%
Italia	552.248	563.387	547.461	556.278	544.808	-1,3%	-2,1%	100,0%	45,4%
Femmine									
Marche	31.471	24.884	22.920	31.840	31.784	1,0%	-0,2%	4,8%	23,2%
Nord Ovest	14.888	34	13.154	33.455	31.941	114,5%	-4,5%	4,9%	6,9%
Nord Est	294.105	281.041	302.784	305.227	285.799	-2,8%	-6,4%	43,6%	73,6%
- Veneto	70.932	76.602	76.134	74.305	75.407	6,3%	1,5%	11,5%	72,5%
- Emilia Romagna	-450.893	-406.269	-429.456	-434.402	-441.855	-2,0%	1,7%	-67,4%	-248,9%
Centro	388.857	386.929	385.023	377.118	360.060	-7,4%	-4,5%	54,9%	46,2%
- Toscana	148.303	143.813	150.334	141.375	127.179	-14,2%	-10,0%	19,4%	69,9%
- Umbria	-172.867	-184.660	-181.003	-163.734	-173.392	0,3%	5,9%	-26,4%	-362,7%
Italia	656.826	653.204	645.674	647.967	655.552	-0,2%	1,2%	100,0%	54,6%
Totale									
Marche	135.287	137.543	137.186	133.117	136.909	1,2%	2,8%	11,4%	100,0%
Nord Ovest	447.767	442.113	457.240	459.440	462.328	3,3%	0,6%	38,5%	100,0%
Nord Est	396.302	394.894	404.285	396.903	388.347	-2,0%	-2,2%	32,4%	100,0%
- Veneto	103.866	105.660	104.504	103.911	104.020	0,1%	0,1%	8,7%	100,0%
- Emilia Romagna	178.797	183.320	184.073	189.216	177.542	-0,7%	-6,2%	14,8%	100,0%
Centro	788.283	781.414	771.789	771.625	780.015	-1,0%	1,1%	65,0%	100,0%
- Toscana	201.371	202.428	205.905	197.754	182.000	-9,6%	-8,0%	15,2%	100,0%
- Umbria	48.431	51.977	50.300	46.130	47.801	-1,3%	3,6%	4,0%	100,0%
Italia	1.209.074	1.216.591	1.193.135	1.204.245	1.200.363	-0,7%	-0,3%	100,0%	100,0%

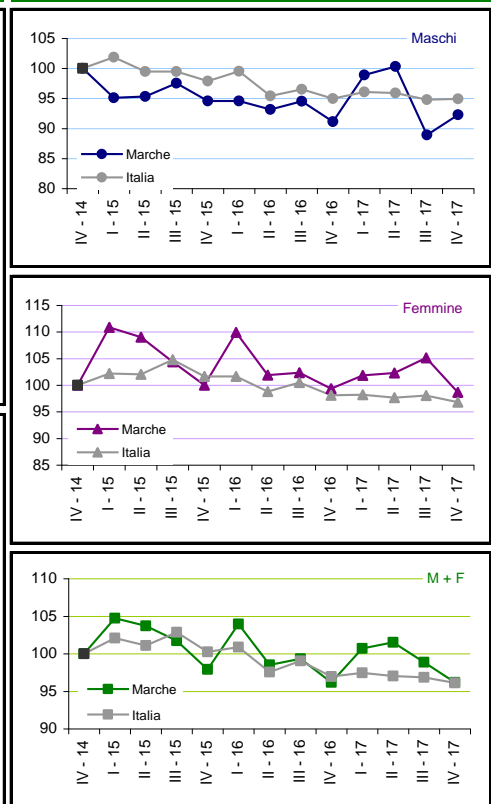
Marche e Italia: inattivi 15 - 64 (Maschi e Femmine)



Fonte: elab. Osservatorio Statistico Economia e Mercato del Lavoro Regione Marche su dati Rcfl Istat

Valori in migliaia

Dinamiche comparate per genere

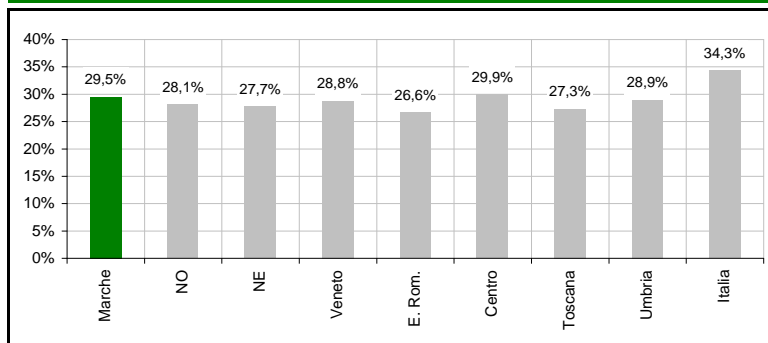


Numeri indice a base fissa = 100

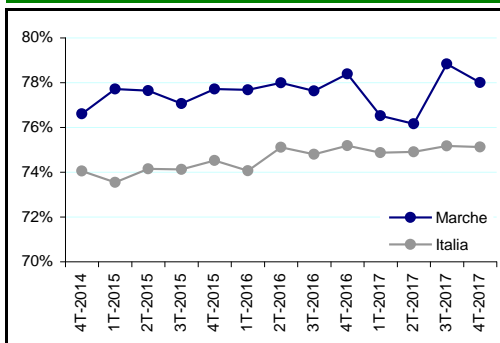
Tab 19 - Tasso di inattività 15 - 64

Territori	Valori					Punti di variazione %		Diff. in punti % 4T-2017	
	4T-2016	1T-2017	2T-2017	3T-2017	4T-2017	4T-2016/17	3T/4T-2017	Territorio	Genere
Maschi									
Marche	21,6%	23,5%	23,8%	21,2%	22,0%	0,4	0,8	-	-14,9
Nord Ovest	20,7%	20,8%	21,4%	21,4%	20,7%	0,1	-0,7	-1,3	-14,7
Nord Est	20,5%	21,8%	20,7%	20,6%	20,5%	0,0	-0,1	-1,5	-14,6
- Veneto	20,9%	21,6%	20,8%	21,0%	20,4%	-0,5	-0,5	-1,5	-16,7
- Emilia Romagna	19,5%	21,4%	20,2%	20,2%	20,1%	0,6	-0,1	-1,9	-12,9
Centro	21,9%	22,5%	22,9%	22,0%	22,1%	0,1	0,0	0,1	-15,4
- Toscana	20,4%	21,2%	21,6%	21,4%	21,3%	0,9	-0,1	-0,7	-11,8
- Umbria	21,5%	19,8%	22,3%	22,7%	20,2%	-1,3	-2,5	-1,8	-17,2
Italia	24,8%	25,1%	25,1%	24,8%	24,9%	0,1	0,0	2,9	-18,9
Femmine									
Marche	36,9%	37,9%	38,1%	39,2%	36,9%	0,0	-2,3	-	14,9
Nord Ovest	35,3%	35,6%	35,5%	36,0%	35,4%	0,1	-0,6	-1,5	14,7
Nord Est	35,9%	35,0%	35,4%	35,4%	35,0%	-0,9	-0,3	-1,9	14,6
- Veneto	39,8%	38,1%	38,1%	38,2%	37,1%	-2,7	-1,1	0,3	16,7
- Emilia Romagna	31,9%	31,6%	32,6%	32,8%	33,0%	1,1	0,2	-3,9	12,9
Centro	37,8%	37,8%	37,8%	37,8%	37,5%	-0,3	-0,3	0,6	15,4
- Toscana	33,7%	33,6%	34,4%	33,8%	33,1%	-0,6	-0,7	-3,8	11,8
- Umbria	37,1%	37,7%	37,4%	37,3%	37,4%	0,3	0,1	0,5	17,2
Italia	44,1%	44,2%	44,0%	44,3%	43,7%	-0,4	-0,5	6,9	18,9
Totale									
Marche	29,3%	30,7%	31,0%	30,2%	29,5%	0,2	-0,8	-	-
Nord Ovest	28,0%	28,1%	28,4%	28,7%	28,1%	0,1	-0,6	-1,4	-
Nord Est	28,2%	28,4%	28,0%	28,0%	27,7%	-0,5	-0,2	-1,7	-
- Veneto	30,3%	29,8%	29,4%	29,5%	28,8%	-1,6	-0,8	-0,7	-
- Emilia Romagna	25,8%	26,5%	26,4%	26,5%	26,6%	0,8	0,1	-2,9	-
Centro	30,0%	30,3%	30,4%	30,0%	29,9%	-0,1	-0,1	0,4	-
- Toscana	27,1%	27,5%	28,1%	27,7%	27,3%	0,1	-0,4	-2,2	-
- Umbria	29,4%	28,9%	30,0%	30,1%	28,9%	-0,5	-1,2	-0,6	-
Italia	34,5%	34,7%	34,6%	34,6%	34,3%	-0,2	-0,2	4,9	-

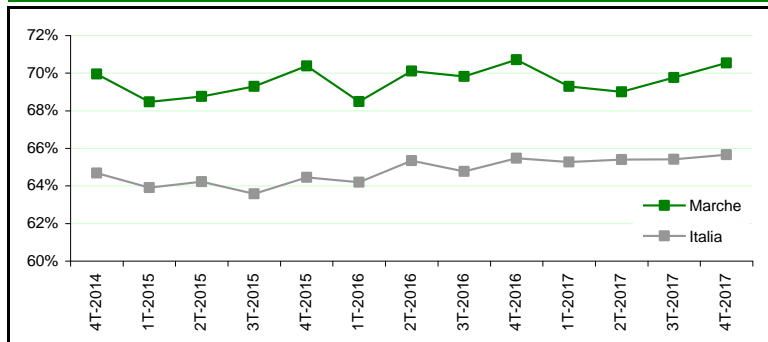
Tasso di inattività 15 - 64 Maschi e Femmine - 4T-2017



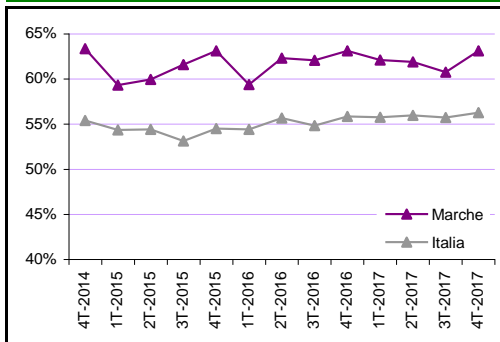
Marche e Italia: dinamiche comparate - Maschi



Marche e Italia: dinamiche comparate - Maschi e femmine



Marche e Italia: dinamiche comparate - Femmine

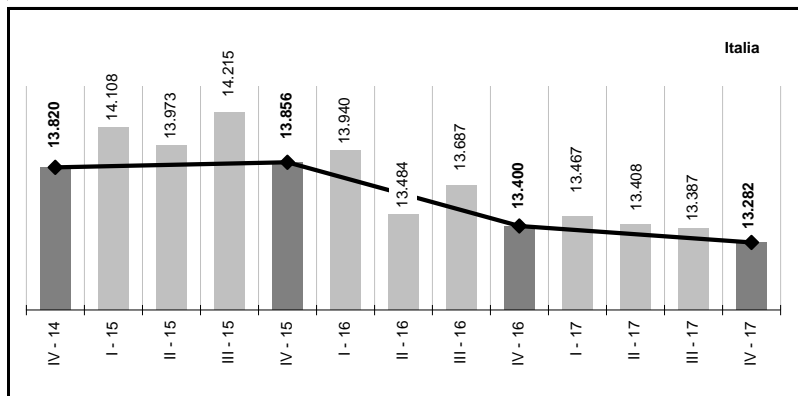
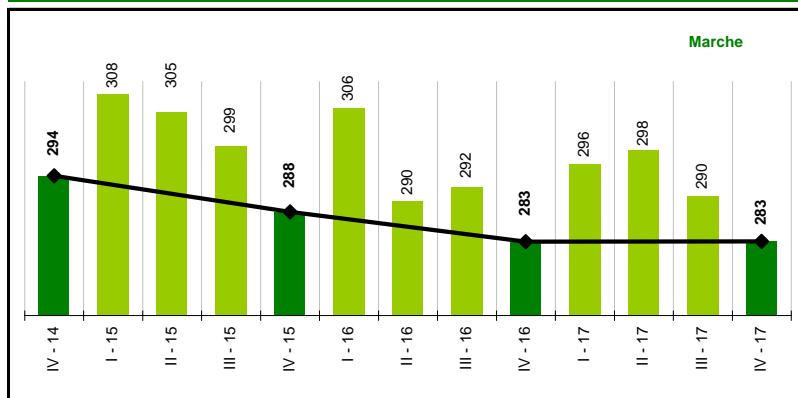


Fonte: elab. Osservatorio Statistico Economia e Mercato del Lavoro Regione Marche su dati RcfI Istat

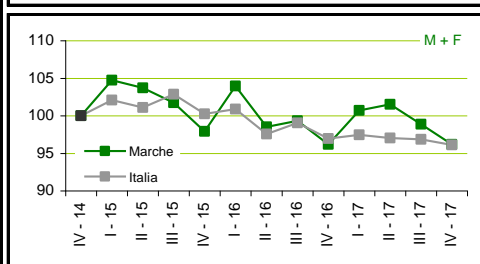
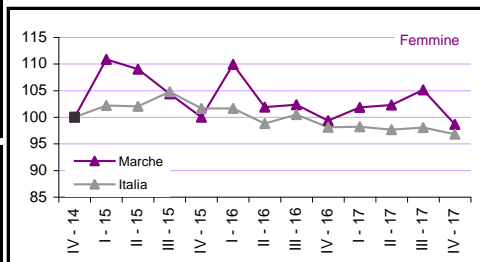
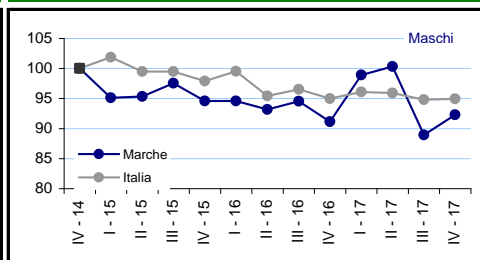
Tabella 20 - Forze di lavoro potenziali 15 - 64

Territori	Valori					Var. %		Q.ta % 4T-2017	
	4T-2016	1T-2017	2T-2017	3T-2017	4T-2017	4T-2016/17	3T/4T-2017	Territorio	Genere
Maschi									
Marche	16.891	19.074	22.072	17.320	16.589	-1,8%	-4,2%	6,9%	70,5%
Nord Ovest	102.619	98.701	96.241	103.727	91.776	-10,6%	-11,5%	38,1%	139,2%
Nord Est	25.802	29.843	23.961	23.321	26.434	2,4%	13,3%	11,0%	44,1%
- Veneto	11.902	9.311	9.354	11.224	9.200	-22,7%	-18,0%	3,8%	59,3%
- Emilia Romagna	258.032	213.706	228.571	244.339	227.536	-11,8%	-6,9%	94,5%	799,1%
Centro	139.498	138.377	131.096	128.293	136.520	-2,1%	6,4%	56,7%	89,1%
- Toscana	19.755	22.704	19.292	21.091	20.592	4,2%	-2,4%	8,6%	61,2%
- Umbria	95.752	106.019	93.647	83.552	94.352	-1,5%	12,9%	39,2%	718,5%
Italia	238.365	253.638	255.669	268.560	240.794	1,0%	-10,3%	100,0%	75,2%
Femmine									
Marche	5.736	5.065	1.471	5.047	6.931	20,8%	37,3%	8,7%	29,5%
Nord Ovest	-33.331	-37.798	-32.708	-38.148	-25.859	-22,4%	-32,2%	-32,5%	-39,2%
Nord Est	37.092	30.940	34.471	43.626	33.525	-9,6%	-23,2%	42,2%	55,9%
- Veneto	4.779	6.906	8.525	3.471	6.325	32,3%	82,2%	8,0%	40,7%
- Emilia Romagna	-230.570	-177.831	-207.750	-212.759	-199.063	-13,7%	-6,4%	-250,6%	-699,1%
Centro	18.143	11.767	6.471	17.095	16.738	-7,7%	-2,1%	21,1%	10,9%
- Toscana	27.698	18.097	23.058	27.835	13.076	-52,8%	-53,0%	16,5%	38,8%
- Umbria	-85.336	-91.383	-79.130	-71.964	-81.221	-4,8%	12,9%	-102,2%	-618,5%
Italia	83.996	84.661	80.164	77.445	79.446	-5,4%	2,6%	100,0%	24,8%
Totale									
Marche	22.627	24.139	23.543	22.367	23.520	3,9%	5,2%	7,3%	100,0%
Nord Ovest	69.288	60.903	63.533	65.579	65.917	-4,9%	0,5%	20,6%	100,0%
Nord Est	62.894	60.783	58.432	66.947	59.959	-4,7%	-10,4%	18,7%	100,0%
- Veneto	16.681	16.217	17.879	14.695	15.525	-6,9%	5,6%	4,8%	100,0%
- Emilia Romagna	27.462	35.875	20.821	31.580	28.473	3,7%	-9,8%	8,9%	100,0%
Centro	157.641	150.144	137.567	145.388	153.258	-2,8%	5,4%	47,9%	100,0%
- Toscana	47.453	40.801	42.350	48.926	33.668	-29,0%	-31,2%	10,5%	100,0%
- Umbria	10.416	14.636	14.517	11.588	13.131	26,1%	13,3%	4,1%	100,0%
Italia	322.361	338.299	335.833	346.005	320.240	-0,7%	-7,4%	100,0%	100,0%

Marche e Italia: forze di lavoro potenziali 15 - 64 (Maschi e Femmine)



Dinamiche comparate per genere



Fonte: elab. Osservatorio Statistico Economia e Mercato del Lavoro Regione Marche su dati Rcfl Istat

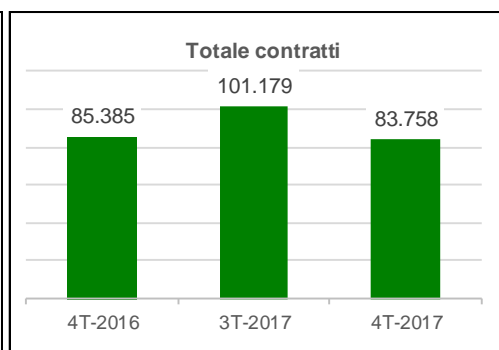
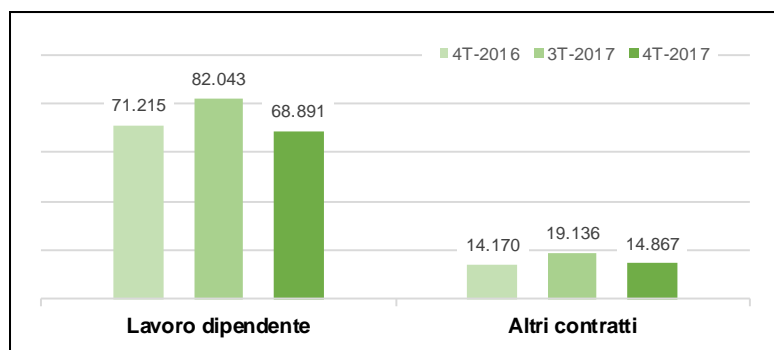
Valori in migliaia

Numeri indice a base fissa = 100

Dati amministrativi

Tavola 1 - Quadro di sintesi: assunzioni

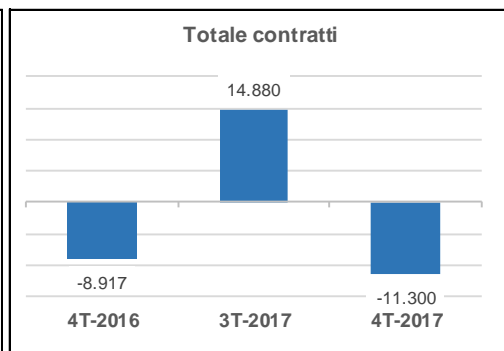
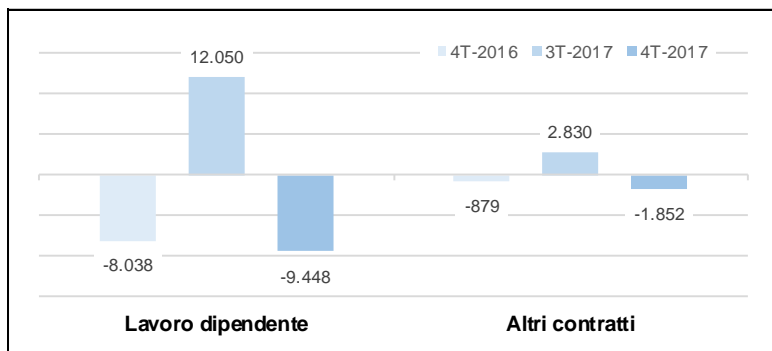
Assunzioni	Valori			Variazioni			
	4T-2016	3T-2017	4T-2017	4T-16/4T-17 (Tendenziale)		3T-17/4T-17 (Congiunturale)	
Lavoro dipendente							
Tempo indeterminato	5.864	5.608	6.489	625	10,7%	881	15,7%
Tempo determinato	43.174	50.536	44.729	1.555	3,6%	-5.807	-11,5%
Apprendistato	2.735	4.807	3.102	367	13,4%	-1.705	-35,5%
Somministrazione	19.442	21.092	14.571	-4.871	-25,1%	-6.521	-30,9%
Totale lavoro dipendente	71.215	82.043	68.891	-2.324	-3,3%	-13.152	-16,0%
Altri contratti							
Domestico	3.103	2.912	2.369	-734	-23,7%	-543	-18,6%
Intermittente	8.688	14.366	9.553	865	10,0%	-4.813	-33,5%
Parasubordinato	2.379	1.858	2.945	566	23,8%	1.087	58,5%
Totale altri contratti	14.170	19.136	14.867	697	4,9%	-4.269	-22,3%
Totale contratti							
Maschi	44.909	54.163	44.650	-259	-0,6%	-9.513	-17,6%
Femmine	40.476	47.016	39.108	-1.368	-3,4%	-7.908	-16,8%
Agricoltura	5.037	4.458	6.161	1.124	22,3%	1.703	38,2%
Industria	8.185	9.874	8.515	330	4,0%	-1.359	-13,8%
Costruzioni	2.899	3.536	3.278	379	13,1%	-258	-7,3%
Servizi	69.258	83.308	65.804	-3.454	-5,0%	-17.504	-21,0%
Totale complessivo	85.385	101.179	83.758	-1.627	-1,9%	-17.421	-17,2%



Fonte: elab. Osservatorio Statistico Economia e Mercato del Lavoro Regione Marche su dati SIL - Job Agency

Tavola 2 - Quadro di sintesi: saldo assunzioni - cessazioni

Saldi	Valori			Variazioni			
	4T-2016	3T-2017	4T-2017	4T-16/4T-17 (Tendenziale)		3T-17/4T-17 (Congiunturale)	
Lavoro dipendente							
Tempo indeterminato	-1.472	-174	267	1.739	118,1%	441	253,4%
Tempo determinato	-4.396	10.127	-6.870	-2.474	-56,3%	-16.997	-167,8%
Apprendistato	-1.898	554	-2.559	-661	-34,8%	-3.113	-561,9%
Somministrazione	-272	1.543	-286	-14	-5,1%	-1.829	-118,5%
Totale lavoro dipendente	-8.038	12.050	-9.448	-1.410	-17,5%	-21.498	-178,4%
Altri contratti							
Domestico	-36	82	-386	-350	-972,2%	-468	-570,7%
Intermittente	-2.190	2.408	-2.988	-798	-36,4%	-5.396	-224,1%
Parasubordinato	1.347	340	1.522	175	13,0%	1.182	347,6%
Totale altri contratti	-879	2.830	-1.852	-973	-110,7%	-4.682	-165,4%
Totale contratti							
Maschi	-4.548	10.263	-5.030	-482	-10,6%	-15.293	-149,0%
Femmine	-4.369	4.617	-6.270	-1.901	-43,5%	-10.887	-235,8%
Agricoltura	1.051	622	1.930	879	83,6%	1.308	210,3%
Industria	-1.772	1.983	-1.687	85	4,8%	-3.670	-185,1%
Costruzioni	27	907	-136	-163	-603,7%	-1.043	-115,0%
Servizi	-8.220	11.365	-11.403	-3.183	-38,7%	-22.768	-200,3%
Totale complessivo	-8.917	14.880	-11.300	-2.383	-26,7%	-26.180	-175,9%



Fonte: elab. Osservatorio Statistico Economia e Mercato del Lavoro Regione Marche su dati SIL - Job Agency

Tavola 3 - Assunzioni per provincia

Assunzioni	Valori					Var. %		Q.ta % 4T-2017	
	4T-2016	1T-2017	2T-2017	3T-2017	4T-2017	4T-16/4T-17	3T-17/4T-17	Provincia	Contratto
Lavoro dipendente									
Pesaro e Urbino	14.446	12.110	14.727	17.496	13.527	-6,4%	-22,7%	19,6%	79,1%
Ancona	21.777	18.545	22.661	23.960	21.361	-1,9%	-10,8%	31,0%	84,6%
Macerata	14.791	12.828	14.978	16.052	14.945	1,0%	-6,9%	21,7%	83,0%
Ascoli Piceno	13.355	10.797	12.673	16.627	12.571	-5,9%	-24,4%	18,2%	79,2%
Fermo	6.846	6.502	6.479	7.908	6.487	-5,2%	-18,0%	9,4%	86,1%
Nd						-	-	-	-
Marche	71.215	60.782	71.518	82.043	68.891	-3,3%	-16,0%	100,0%	82,3%
Altri contratti									
Pesaro e Urbino	3.412	3.591	3.529	4.902	3.582	5,0%	-26,9%	24,1%	20,9%
Ancona	3.915	3.442	3.419	4.822	3.885	-0,8%	-19,4%	26,1%	15,4%
Macerata	3.293	2.888	2.386	3.668	3.056	-7,2%	-16,7%	20,6%	17,0%
Ascoli Piceno	2.226	2.007	2.657	4.203	3.300	48,2%	-21,5%	22,2%	20,8%
Fermo	1.324	1.083	1.036	1.541	1.044	-21,1%	-32,3%	7,0%	13,9%
Nd						-	-	-	-
Marche	14.170	13.011	13.027	19.136	14.867	4,9%	-22,3%	100,0%	17,7%
Totale contratti									
Pesaro e Urbino	17.858	15.701	18.256	22.398	17.109	-4,2%	-23,6%	20,4%	100,0%
Ancona	25.692	21.987	26.080	28.782	25.246	-1,7%	-12,3%	30,1%	100,0%
Macerata	18.084	15.716	17.364	19.720	18.001	-0,5%	-8,7%	21,5%	100,0%
Ascoli Piceno	15.581	12.804	15.330	20.830	15.871	1,9%	-23,8%	18,9%	100,0%
Fermo	8.170	7.585	7.515	9.449	7.531	-7,8%	-20,3%	9,0%	100,0%
Nd						-	-	-	-
Marche	85.385	73.793	84.545	101.179	83.758	-1,9%	-17,2%	100,0%	100,0%

Fonte: elab. Osservatorio Statistico Economia e Mercato del Lavoro Regione Marche su dati SIL - Job Agency

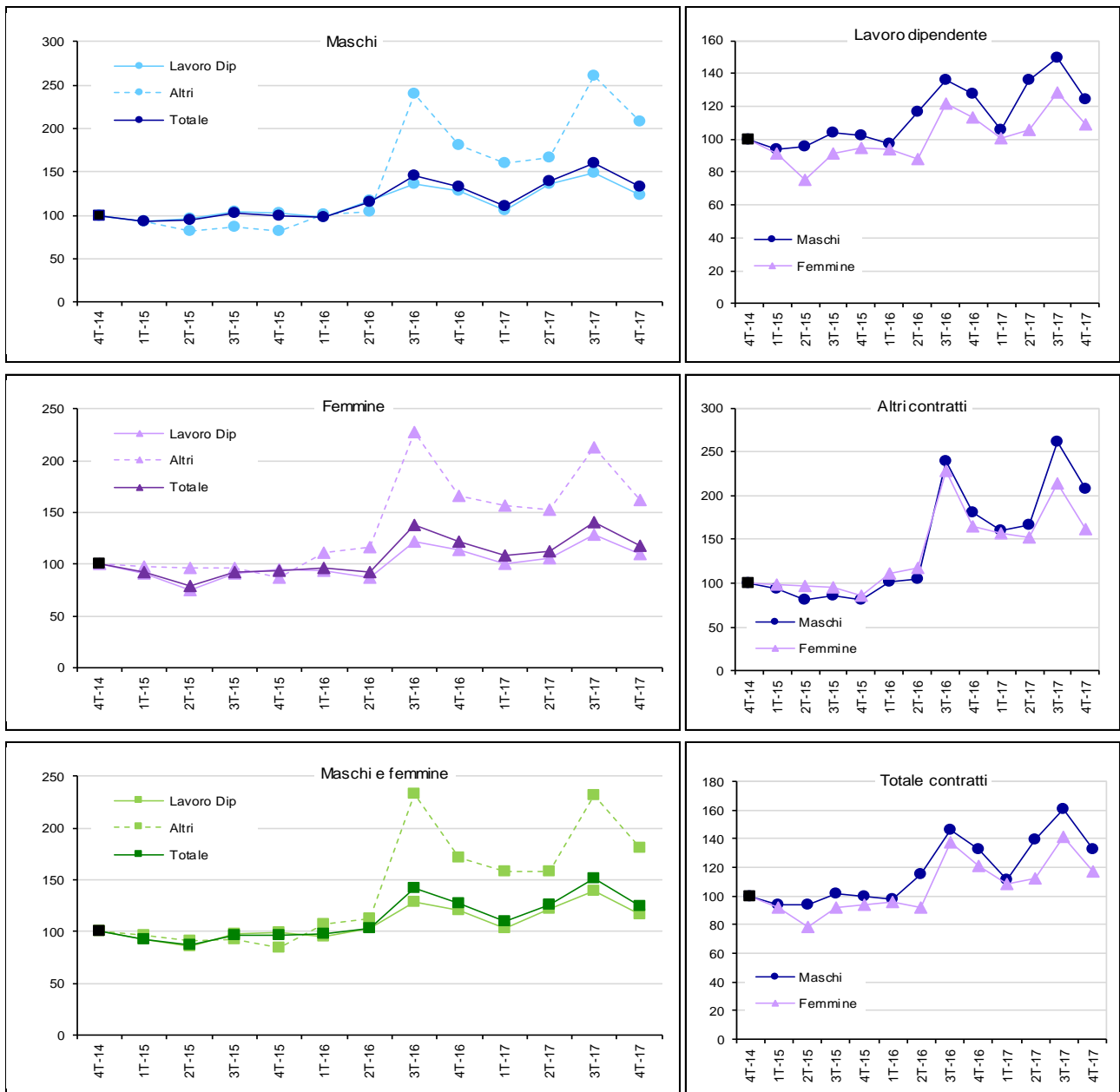
Tavola 4 - Saldo assunzioni cessazioni per provincia

Saldo	Valori					Var. %		Q.ta % 4T-2017	
	4T-2016	1T-2017	2T-2017	3T-2017	4T-2017	4T-16/4T-17	3T-17/4T-17	Contratti	Territorio
Lavoro dipendente									
Pesaro e Urbino	-2.657	-3.052	4.314	3.475	-3.419	-28,7%	-198,4%	36,2%	89,5%
Ancona	-2.249	-6.295	6.062	2.800	-1.986	11,7%	-170,9%	21,0%	80,5%
Macerata	-232	-4.009	4.701	1.769	-793	-241,8%	-144,8%	8,4%	70,1%
Ascoli Piceno	-1.805	-2.285	2.820	3.045	-1.762	2,4%	-157,9%	18,6%	84,1%
Fermo	-1.095	-1.544	1.820	961	-1.488	-35,9%	-254,8%	15,7%	83,3%
Nd						-	-	-	-
Marche	-8.038	-17.185	19.717	12.050	-9.448	-17,5%	-178,4%	100,0%	83,6%
Altri contratti									
Pesaro e Urbino	-376	381	987	327	-402	-6,9%	-222,9%	21,7%	10,5%
Ancona	-165	-30	1.090	737	-480	-190,9%	-165,1%	25,9%	19,5%
Macerata	117	175	682	921	-339	-389,7%	-136,8%	18,3%	29,9%
Ascoli Piceno	-304	312	524	467	-333	-9,5%	-171,3%	18,0%	15,9%
Fermo	-151	67	177	378	-298	-97,4%	-178,8%	16,1%	16,7%
Nd						-	-	-	-
Marche	-879	905	3.460	2.830	-1.852	-110,7%	-165,4%	100,0%	16,4%
Totale contratti									
Pesaro e Urbino	-3.033	-2.671	5.301	3.802	-3.821	-26,0%	-200,5%	33,8%	100,0%
Ancona	-2.414	-6.325	7.152	3.537	-2.466	-2,2%	-169,7%	21,8%	100,0%
Macerata	-115	-3.834	5.383	2.690	-1.132	-884,3%	-142,1%	10,0%	100,0%
Ascoli Piceno	-2.109	-1.973	3.344	3.512	-2.095	0,7%	-159,7%	18,5%	100,0%
Fermo	-1.246	-1.477	1.997	1.339	-1.786	-43,3%	-233,4%	15,8%	100,0%
Nd						-	-	-	-
Marche	-8.917	-16.280	23.177	14.880	-11.300	-26,7%	-175,9%	100,0%	100,0%

Fonte: elab. Osservatorio Statistico Economia e Mercato del Lavoro Regione Marche su dati SIL - Job Agency

Assunzioni	Valori					Var. %		Q.ta % 4T-2017	
	4T-2016	1T-2017	2T-2017	3T-2017	4T-2017	4T-16/4T-17	3T-17/4T-17	Genere	Contratto
Lavoro dipendente									
Maschi	38.965	32.264	41.513	45.620	37.824	-2,9%	-17,1%	54,9%	84,7%
Femmine	32.250	28.518	30.005	36.423	31.067	-3,7%	-14,7%	45,1%	79,4%
Totale	71.215	60.782	71.518	82.043	68.891	-3,3%	-16,0%	100,0%	82,3%
Altri contratti									
Maschi	5.944	5.242	5.466	8.543	6.826	14,8%	-20,1%	45,9%	15,3%
Femmine	8.226	7.769	7.561	10.593	8.041	-2,2%	-24,1%	54,1%	20,6%
Totale	14.170	13.011	13.027	19.136	14.867	4,9%	-22,3%	100,0%	17,7%
Totale									
Maschi	44.909	37.506	46.979	54.163	44.650	-0,6%	-17,6%	53,3%	100,0%
Femmine	40.476	36.287	37.566	47.016	39.108	-3,4%	-16,8%	46,7%	100,0%
Totale	85.385	73.793	84.545	101.179	83.758	-1,9%	-17,2%	100,0%	100,0%

Gr. 11 - Assunzioni riferite a lavoro dipendente, altri contratti e totale contratti per genere

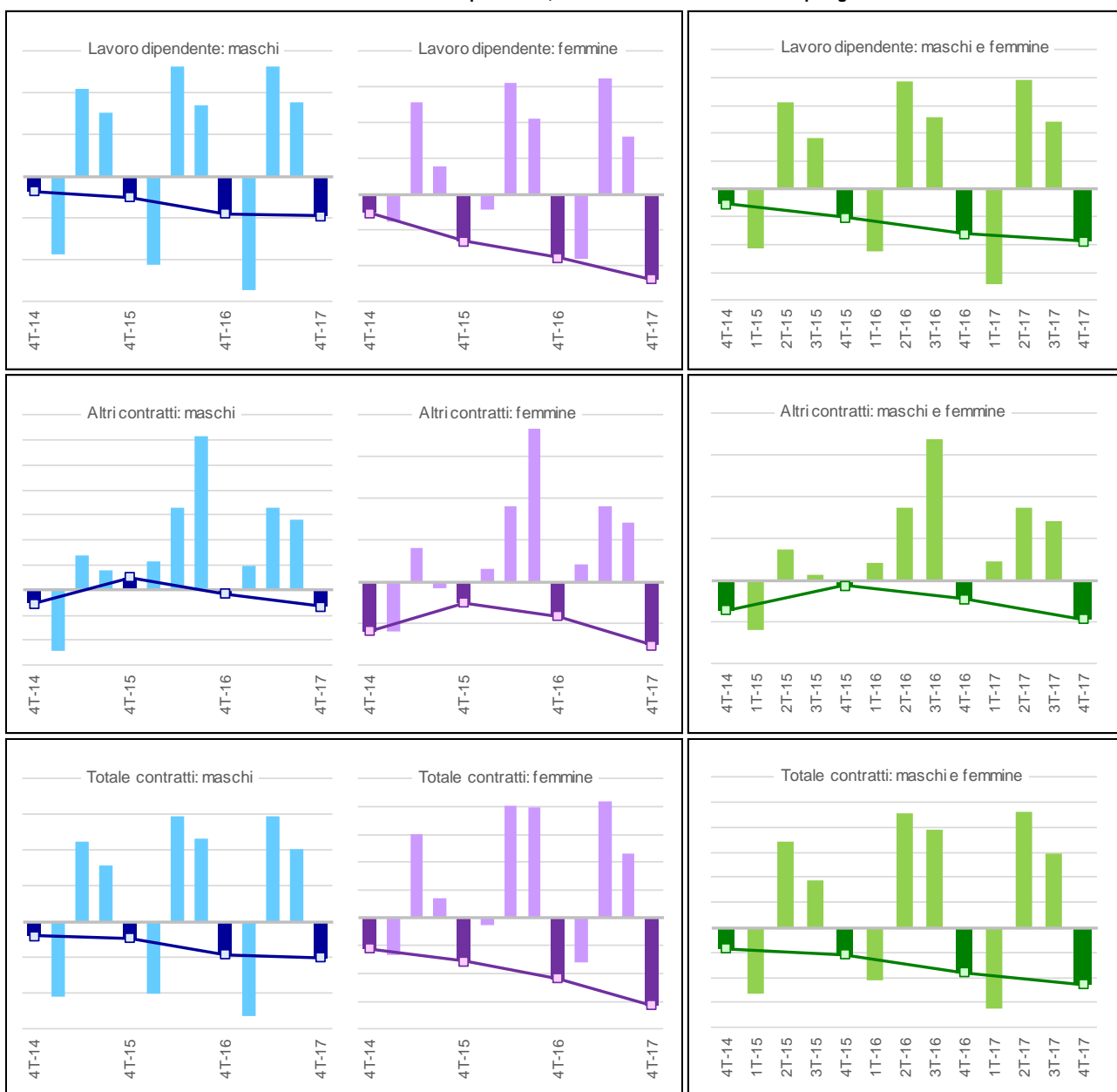


Fonte: elab. Osservatorio Statistico Economia e Mercato del Lavoro Regione Marche su dati SIL - Job Agency

Numeri indice a base fissa = 100

Saldo	Valori					Var. %		Q.ta % 4T-2017	
	4T-2016	1T-2017	2T-2017	3T-2017	4T-2017	4T-16/4T-17	3T-17/4T-17	Genere	Contratto
Lavoro dipendente									
Maschi	-4.482	-13.590	13.206	8.838	-4.699	-4,8%	-153,2%	49,7%	93,4%
Femmine	-3.556	-3.595	6.511	3.212	-4.749	-33,5%	-247,9%	50,3%	75,7%
Totale	-8.038	-17.185	19.717	12.050	-9.448	-17,5%	-178,4%	100,0%	83,6%
Altri contratti									
Maschi	-66	499	1.641	1.425	-331	-401,5%	-123,2%	17,9%	6,6%
Femmine	-813	406	1.819	1.405	-1.521	-87,1%	-208,3%	82,1%	24,3%
Totale	-879	905	3.460	2.830	-1.852	-110,7%	-165,4%	100,0%	16,4%
Totale									
Maschi	-4.548	-13.091	14.847	10.263	-5.030	-10,6%	-149,0%	44,5%	100,0%
Femmine	-4.369	-3.189	8.330	4.617	-6.270	-43,5%	-235,8%	55,5%	100,0%
Totale	-8.917	-16.280	23.177	14.880	-11.300	-26,7%	-175,9%	100,0%	100,0%

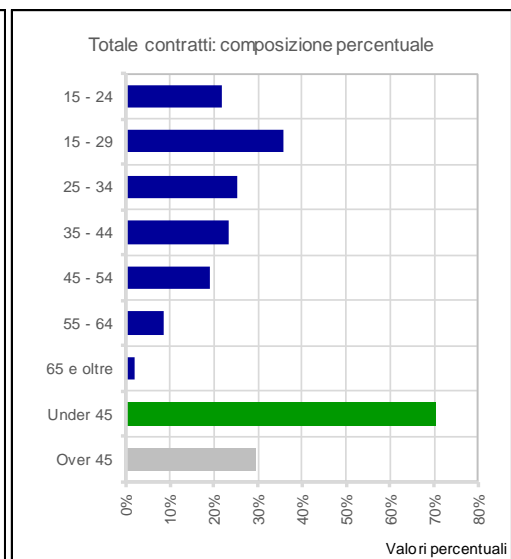
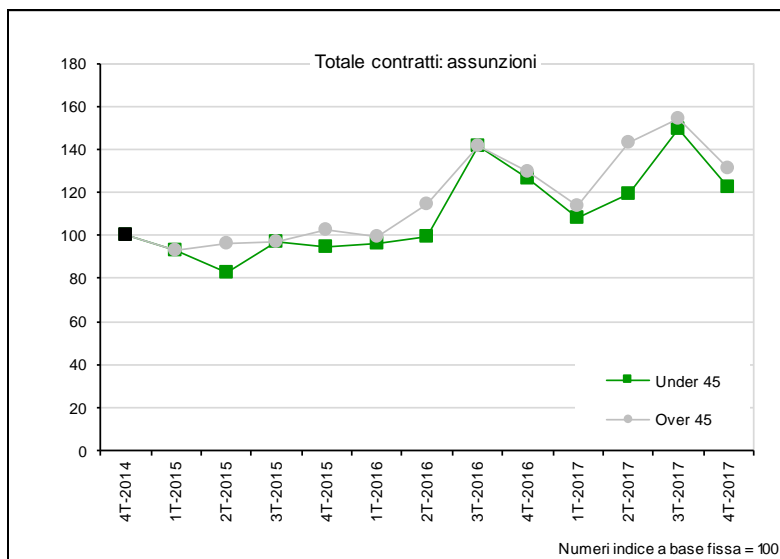
Graf. 12 - Saldo assunzioni cessazioni riferite a lavoro dipendente, altri contratti e totale contratti per genere



Fonte: elab. Osservatorio Statistico Economia e Mercato del Lavoro Regione Marche su dati SIL - Job Agency

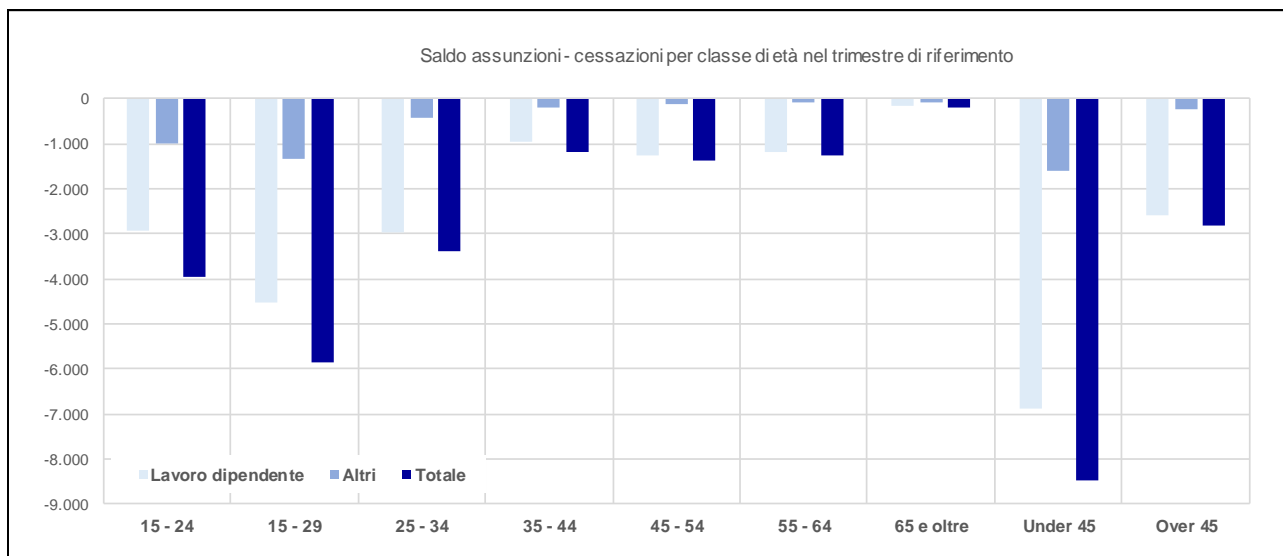
Valori assoluti

Assunzioni	Valori					Var. %		Q.ta % 4T-2017	
	4T-2016	1T-2017	2T-2017	3T-2017	4T-2017	4T-16/4T-17	3T-17/4T-17	Età	Contratto
Lavoro dipendente									
15 - 24	14.291	10.805	11.141	17.346	14.403	0,8%	-17,0%	20,9%	78,6%
15 - 29	24.597	20.287	21.782	29.874	24.106	-2,0%	-19,3%	35,0%	80,6%
25 - 34	19.268	17.303	19.805	22.598	17.780	-7,7%	-21,3%	25,8%	84,0%
35 - 44	17.826	15.652	18.462	18.908	16.723	-6,2%	-11,6%	24,3%	85,6%
45 - 54	13.444	11.888	14.987	15.645	13.305	-1,0%	-15,0%	19,3%	82,9%
55 - 64	5.283	4.398	5.865	6.307	5.472	3,6%	-13,2%	7,9%	77,3%
65 e oltre	1.098	735	1.257	1.239	1.207	9,9%	-2,6%	1,8%	74,9%
Under 45	51.385	43.760	49.408	58.852	48.906	-4,8%	-16,9%	71,0%	82,9%
Over 45	19.825	17.021	22.109	23.191	19.984	0,8%	-13,8%	29,0%	80,8%
Nd	5	1	1	1	1	-80,0%	-	0,0%	9,1%
Totale	71.215	60.782	71.518	82.043	68.891	-3,3%	-16,0%	100,0%	82,3%
Altri contratti									
15 - 24	3.660	2.788	2.551	5.372	3.911	6,9%	-27,2%	26,3%	21,4%
15 - 29	5.398	4.502	4.173	7.997	5.798	7,4%	-27,5%	39,0%	19,4%
25 - 34	3.150	3.128	2.969	4.455	3.378	7,2%	-24,2%	22,7%	16,0%
35 - 44	2.731	2.641	2.659	3.453	2.814	3,0%	-18,5%	18,9%	14,4%
45 - 54	2.616	2.446	2.721	3.383	2.741	4,8%	-19,0%	18,4%	17,1%
55 - 64	1.583	1.603	1.663	1.973	1.609	1,6%	-18,4%	10,8%	22,7%
65 e oltre	399	405	464	497	404	1,3%	-18,7%	2,7%	25,1%
Under 44	9.541	8.557	8.179	13.280	10.103	5,9%	-23,9%	68,0%	17,1%
Over 45	4.598	4.454	4.848	5.853	4.754	3,4%	-18,8%	32,0%	19,2%
Nd	31	1	1	3	10	-67,7%	233,3%	0,1%	90,9%
Totale	14.170	13.011	13.027	19.136	14.867	4,9%	-22,3%	100,0%	17,7%
Totale contratti									
15 - 24	17.951	13.593	13.692	22.718	18.314	2,0%	-19,4%	21,9%	100,0%
15 - 29	29.995	24.789	25.955	37.871	29.904	-0,3%	-21,0%	35,7%	100,0%
25 - 34	22.418	20.431	22.774	27.053	21.158	-5,6%	-21,8%	25,3%	100,0%
35 - 44	20.557	18.293	21.121	22.361	19.537	-5,0%	-12,6%	23,3%	100,0%
45 - 54	16.060	14.334	17.708	19.028	16.046	-0,1%	-15,7%	19,2%	100,0%
55 - 64	6.866	6.001	7.528	8.280	7.081	3,1%	-14,5%	8,5%	100,0%
65 e oltre	1.497	1.140	1.721	1.736	1.611	7,6%	-7,2%	1,9%	100,0%
Under 44	60.926	52.317	57.587	72.132	59.009	-3,1%	-18,2%	70,5%	100,0%
Over 45	24.423	21.475	26.957	29.044	24.738	1,3%	-14,8%	29,5%	100,0%
Nd	36	1	1	3	11	-69,4%	266,7%	0,0%	100,0%
Totale	85.385	73.793	84.545	101.179	83.758	-1,9%	-17,2%	100,0%	100,0%



Fonte: elab. Osservatorio Statistico Economia e Mercato del Lavoro Regione Marche su dati SIL - Job Agency

Saldo	Valori					Var. %		Q.ta % 4T-2017	
	4T-2016	1T-2017	2T-2017	3T-2017	4T-2017	4T-16/4T-17	3T-17/4T-17	Età	Contratto
Lavoro dipendente									
15 - 24	-3.183	-1.649	2.482	5.903	-2.937	7,7%	-149,8%	31,1%	74,5%
15 - 29	-4.525	-3.795	4.890	7.941	-4.525	0,0%	-157,0%	47,9%	77,1%
25 - 34	-1.812	-4.279	4.778	2.682	-2.982	-64,6%	-211,2%	31,6%	88,1%
35 - 44	-863	-3.963	5.153	457	-953	-10,4%	-308,5%	10,1%	82,1%
45 - 54	-983	-3.866	4.510	1.699	-1.249	-27,1%	-173,5%	13,2%	91,4%
55 - 64	-987	-2.288	2.049	914	-1.174	-18,9%	-228,4%	12,4%	94,4%
65 e oltre	-199	-1.128	749	401	-143	28,1%	-135,7%	1,5%	70,8%
Under 45	-5.858	-9.891	12.413	9.042	-6.872	-17,3%	-176,0%	72,7%	81,0%
Over 45	-2.169	-7.282	7.308	3.014	-2.566	-18,3%	-185,1%	27,2%	91,3%
Nd	-11	-12	-4	-6	-10	9,1%	-66,7%	0,1%	1000,0%
Totale	-8.038	-17.185	19.717	12.050	-9.448	-17,5%	-178,4%	100,0%	83,6%
Altri contratti									
15 - 24	-645	297	580	1.332	-1.006	-56,0%	-175,5%	54,3%	25,5%
15 - 29	-975	526	915	1.633	-1.342	-37,6%	-182,2%	72,5%	22,9%
25 - 34	-370	355	689	485	-401	-8,4%	-182,7%	21,7%	11,9%
35 - 44	-18	271	684	269	-208	-1055,6%	-177,3%	11,2%	17,9%
45 - 54	102	173	738	356	-118	-215,7%	-133,1%	6,4%	8,6%
55 - 64	34	-44	566	292	-69	-302,9%	-123,6%	3,7%	5,6%
65 e oltre	-12	-147	203	93	-59	-391,7%	-163,4%	3,2%	29,2%
Under 44	-1.033	923	1.953	2.086	-1.615	-56,3%	-177,4%	87,2%	19,0%
Over 45	124	-18	1.507	741	-246	-298,4%	-133,2%	13,3%	8,7%
Nd	30			3	9	-70,0%	200,0%	-0,5%	-900,0%
Totale	-879	905	3.460	2.830	-1.852	-110,7%	-165,4%	100,0%	16,4%
Totale contratti									
15 - 24	-3.828	-1.352	3.062	7.235	-3.943	-3,0%	-154,5%	34,9%	100,0%
15 - 29	-5.500	-3.269	5.805	9.574	-5.867	-6,7%	-161,3%	51,9%	100,0%
25 - 34	-2.182	-3.924	5.467	3.167	-3.383	-55,0%	-206,8%	29,9%	100,0%
35 - 44	-881	-3.692	5.837	726	-1.161	-31,8%	-259,9%	10,3%	100,0%
45 - 54	-881	-3.693	5.248	2.055	-1.367	-55,2%	-166,5%	12,1%	100,0%
55 - 64	-953	-2.332	2.615	1.206	-1.243	-30,4%	-203,1%	11,0%	100,0%
65 e oltre	-211	-1.275	952	494	-202	4,3%	-140,9%	1,8%	100,0%
Under 44	-6.891	-8.968	14.366	11.128	-8.487	-23,2%	-176,3%	75,1%	100,0%
Over 45	-2.045	-7.300	8.815	3.755	-2.812	-37,5%	-174,9%	24,9%	100,0%
Nd	19	-12	-4	-3	-1	-105,3%	66,7%	0,0%	100,0%
Totale	-8.917	-16.280	23.177	14.880	-11.300	-26,7%	-175,9%	100,0%	100,0%



Fonte: elab. Osservatorio Statistico Economia e Mercato del Lavoro Regione Marche su dati SIL - Job Agency

Valori assoluti

Assunzioni	Valori					Var. %		Q.ta % 4T-2017	
	4T-2016	1T-2017	2T-2017	3T-2017	4T-2017	4T-16/4T-17	3T-17/4T-17	Settore	Contratto
Lavoro dipendente									
Agricoltura	4.998	2.797	9.083	4.413	6.130	22,6%	38,9%	8,9%	99,5%
Manifatturiero	7.671	7.832	10.694	9.107	7.930	3,4%	-12,9%	11,5%	96,1%
Energia ambiente	162	213	274	338	252	55,6%	-25,4%	0,4%	96,2%
Costruzioni	2.782	2.563	3.161	3.436	3.161	13,6%	-8,0%	4,6%	96,4%
Servizi	55.596	47.374	48.305	64.746	51.418	-7,5%	-20,6%	74,6%	78,1%
Nd	6	3	1	3	0	-100,0%	-100,0%	-	-
Totale	71.215	60.782	71.518	82.043	68.891	-3,3%	-16,0%	100,0%	82,3%
Altri contratti									
Agricoltura	39	37	28	45	31	-20,5%	-31,1%	0,2%	0,5%
Manifatturiero	346	406	410	416	323	-6,6%	-22,4%	2,2%	3,9%
Energia ambiente	6	8	16	13	10	66,7%	-23,1%	0,1%	3,8%
Costruzioni	117	125	127	100	117	0,0%	17,0%	0,8%	3,6%
Servizi	13.662	12.435	12.446	18.562	14.386	5,3%	-22,5%	96,8%	21,9%
Nd	0					-	-	-	-
Totale	14.170	13.011	13.027	19.136	14.867	4,9%	-22,3%	100,0%	17,7%
Totale									
Agricoltura	5.037	2.834	9.111	4.458	6.161	22,3%	38,2%	7,4%	100,0%
Manifatturiero	8.017	8.238	11.104	9.523	8.253	2,9%	-13,3%	9,9%	100,0%
Energia ambiente	168	221	290	351	262	56,0%	-25,4%	0,3%	100,0%
Costruzioni	2.899	2.688	3.288	3.536	3.278	13,1%	-7,3%	3,9%	100,0%
Servizi	69.258	59.809	60.751	83.308	65.804	-5,0%	-21,0%	78,6%	100,0%
Nd	6	3	1	3	0	-100,0%	-100,0%	-	0,0%
Totale	85.385	73.793	84.545	101.179	83.758	-1,9%	-17,2%	100,0%	100,0%

Fonte: elab. Osservatorio Statistico Economia e Mercato del Lavoro Regione Marche su dati SIL - Job Agency

Tavola 12 - Saldo assunzioni cessazioni per settore di attività economica

Saldo	Valori					Var. %		Q.ta % 4T-2017	
	4T-2016	1T-2017	2T-2017	3T-2017	4T-2017	4T-16/4T-17	3T-17/4T-17	Settore	Contratto
Lavoro dipendente									
Agricoltura	1.060	-8.865	7.329	598	1.952	84,2%	226,4%	-20,7%	101,1%
Manifatturiero	-1.729	-2.682	3.105	1.778	-1.552	10,2%	-187,3%	16,4%	96,6%
Energia ambiente	-6	-26	73	153	-78	-1200,0%	-151,0%	0,8%	97,5%
Costruzioni	17	-838	893	904	-142	-935,3%	-115,7%	1,5%	104,4%
Servizi	-7.378	-4.774	8.322	8.614	-9.624	-30,4%	-211,7%	101,9%	84,4%
Nd	-2		-5	3	-4	-100,0%	-233,3%	0,0%	100,0%
Totale	-8.038	-17.185	19.717	12.050	-9.448	-17,5%	-178,4%	100,0%	83,6%
Altri contratti									
Agricoltura	-9	-13	11	24	-22	-144,4%	-191,7%	1,2%	-1,1%
Manifatturiero	-40	-154	148	51	-55	-37,5%	-207,8%	3,0%	3,4%
Energia ambiente	3	-8	9	1	-2	-166,7%	-300,0%	0,1%	2,5%
Costruzioni	10	-29	48	3	6	-40,0%	100,0%	-0,3%	-4,4%
Servizi	-842	1.109	3.244	2.751	-1.779	-111,3%	-164,7%	96,1%	15,6%
Nd	-1					100,0%	-	-	-
Totale	-879	905	3.460	2.830	-1.852	-110,7%	-165,4%	100,0%	16,4%
Totale									
Agricoltura	1.051	-8.878	7.340	622	1.930	83,6%	210,3%	-17,1%	100,0%
Manifatturiero	-1.769	-2.836	3.253	1.829	-1.607	9,2%	-187,9%	14,2%	100,0%
Energia ambiente	-3	-34	82	154	-80	-2566,7%	-151,9%	0,7%	100,0%
Costruzioni	27	-867	941	907	-136	-603,7%	-115,0%	1,2%	100,0%
Servizi	-8.220	-3.665	11.566	11.365	-11.403	-38,7%	-200,3%	100,9%	100,0%
Nd	-3		-5	3	-4	-33,3%	-233,3%	0,0%	100,0%
Totale	-8.917	-16.280	23.177	14.880	-11.300	-26,7%	-175,9%	100,0%	100,0%

Fonte: elab. Osservatorio Statistico Economia e Mercato del Lavoro Regione Marche su dati SIL - Job Agency

Assunzioni	Valori					Var. %		Q.ta % 4T-2017	
	4T-2016	1T-2017	2T-2017	3T-2017	4T-2017	4T-16/4T-17	3T-17/4T-17	Contratto	Genere
Maschi									
Tempo indeterminato	2.948	2.769	4.021	3.467	3.422	16,1%	-1,3%	7,7%	52,7%
Tempo determinato	22.083	18.024	23.587	26.781	23.648	7,1%	-11,7%	53,0%	52,9%
Apprendistato	1.638	1.532	1.749	2.701	1.809	10,4%	-33,0%	4,1%	58,3%
Somministrazione	12.296	9.939	12.156	12.671	8.945	-27,3%	-29,4%	20,0%	61,4%
Tot. lavoro dip.	38.965	32.264	41.513	45.620	37.824	-2,9%	-17,1%	84,7%	54,9%
Domestico	323	303	246	279	186	-42,4%	-33,3%	0,4%	7,9%
Intermittente	4.245	3.938	4.073	7.154	4.934	16,2%	-31,0%	11,1%	51,6%
Parasubordinato	1.376	1.001	1.147	1.110	1.706	24,0%	53,7%	3,8%	57,9%
Tot. altri contratti	5.944	5.242	5.466	8.543	6.826	14,8%	-20,1%	15,3%	45,9%
Tot. complessivo	44.909	37.506	46.979	54.163	44.650	-0,6%	-17,6%	100,0%	53,3%
Femmine									
Tempo indeterminato	2.916	2.114	2.908	2.141	3.067	5,2%	43,3%	7,8%	47,3%
Tempo determinato	21.091	18.347	18.548	23.755	21.081	0,0%	-11,3%	53,9%	47,1%
Apprendistato	1.097	1.069	1.239	2.106	1.293	17,9%	-38,6%	3,3%	41,7%
Somministrazione	7.146	6.988	7.310	8.421	5.626	-21,3%	-33,2%	14,4%	38,6%
Tot. lavoro dip.	32.250	28.518	30.005	36.423	31.067	-3,7%	-14,7%	79,4%	45,1%
Domestico	2.780	2.780	2.761	2.633	2.183	-21,5%	-17,1%	5,6%	92,1%
Intermittente	4.443	4.015	3.865	7.212	4.619	4,0%	-36,0%	11,8%	48,4%
Parasubordinato	1.003	974	935	748	1.239	23,5%	65,6%	3,2%	42,1%
Tot. altri contratti	8.226	7.769	7.561	10.593	8.041	-2,2%	-24,1%	20,6%	54,1%
Tot. complessivo	40.476	36.287	37.566	47.016	39.108	-3,4%	-16,8%	100,0%	46,7%
Totale									
Tempo indeterminato	5.864	4.883	6.929	5.608	6.489	10,7%	15,7%	7,7%	100,0%
Tempo determinato	43.174	36.371	42.135	50.536	44.729	3,6%	-11,5%	53,4%	100,0%
Apprendistato	2.735	2.601	2.988	4.807	3.102	13,4%	-35,5%	3,7%	100,0%
Somministrazione	19.442	16.927	19.466	21.092	14.571	-25,1%	-30,9%	17,4%	100,0%
Tot. lavoro dip.	71.215	60.782	71.518	82.043	68.891	-3,3%	-16,0%	82,3%	100,0%
Domestico	3.103	3.083	3.007	2.912	2.369	-23,7%	-18,6%	2,8%	100,0%
Intermittente	8.688	7.953	7.938	14.366	9.553	10,0%	-33,5%	11,4%	100,0%
Parasubordinato	2.379	1.975	2.082	1.858	2.945	23,8%	58,5%	3,5%	100,0%
Tot. altri contratti	14.170	13.011	13.027	19.136	14.867	4,9%	-22,3%	17,7%	100,0%
Tot. complessivo	85.385	73.793	84.545	101.179	83.758	-1,9%	-17,2%	100,0%	100,0%

Fonte: elab. Osservatorio Statistico Economia e Mercato del Lavoro Regione Marche su dati SIL - Job Agency

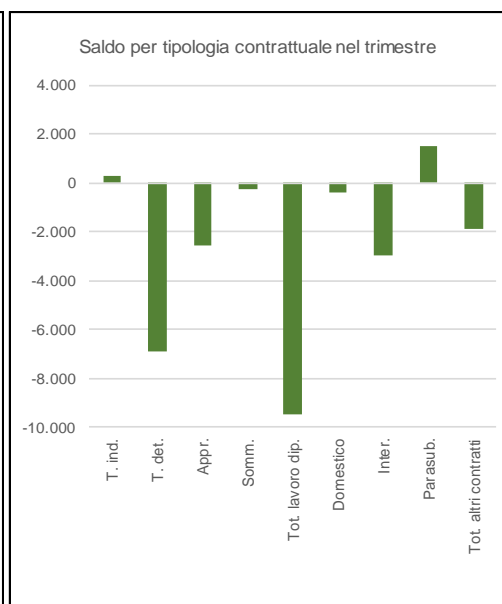
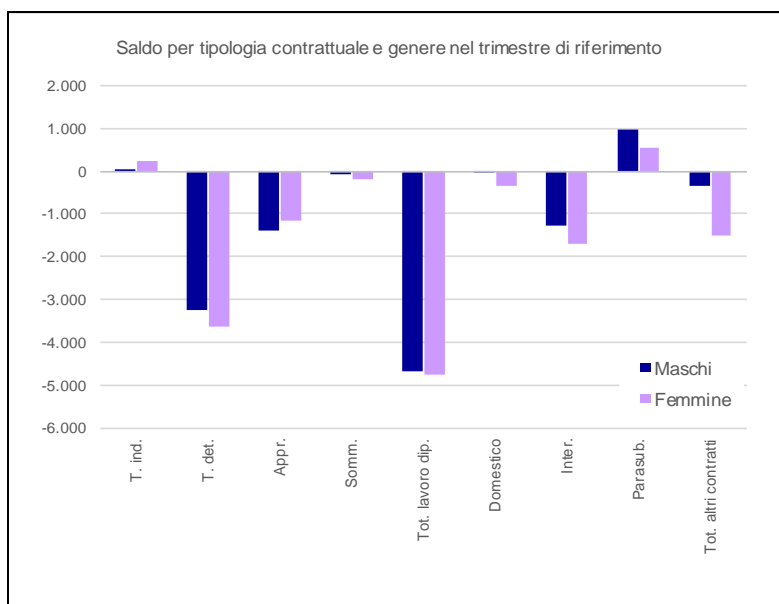
Tavola 14 - Trasformazioni a tempo indeterminato

Trasformazioni	Valori					Var. %		Q.ta % 4T-2017	
	4T-2016	1T-2017	2T-2017	3T-2017	4T-2017	4T-16/4T-17	3T-17/4T-17	Contratto	Genere
Maschi									
Da apprendistato	373	386	372	350	401	7,5%	14,6%	18,6%	60,2%
Da tempo determinato	1.035	1.262	1.698	1.547	1.751	69,2%	13,2%	81,4%	59,2%
Totale	1.408	1.648	2.070	1.897	2.152	52,8%	13,4%	100,0%	59,3%
Femmine									
Da apprendistato	266	266	265	280	265	44,9%	89,4%	22,2%	39,8%
Da tempo determinato	754	830	1.226	1.035	1.209	60,3%	16,8%	82,0%	40,8%
Totale	1.020	1.096	1.491	1.315	1.474	44,5%	12,1%	104,3%	40,7%
Totale									
Da apprendistato	639	652	637	630	666	4,2%	5,7%	18,4%	100,0%
Da tempo determinato	1.789	2.092	2.924	2.582	2.960	65,5%	14,6%	81,6%	100,0%
Totale	2.428	2.744	3.561	3.212	3.626	49,3%	12,9%	100,0%	100,0%

Fonte: elab. Osservatorio Statistico Economia e Mercato del Lavoro Regione Marche su dati SIL - Job Agency

Saldo	Valori					Var. %		Q.ta % 4T-2017	
	4T-2016	1T-2017	2T-2017	3T-2017	4T-2017	4T-2016/18	3T-17/4T-17	Contratto	Genere
Maschi									
Tempo indeterminato	-1.063	-1.783	830	25	38	103,6%	52,0%	-0,8%	-0,3%
Tempo determinato	-2.386	-8.293	10.757	7.771	-3.251	-36,3%	-141,8%	64,6%	28,8%
Apprendistato	-878	-639	-695	158	-1.399	-59,3%	-985,4%	27,8%	12,4%
Somministrazione	-155	-2.875	2.314	884	-87	43,9%	-109,8%	1,7%	0,8%
Tot. lavoro dip.	-4.482	-13.590	13.206	8.838	-4.699	-4,8%	-153,2%	93,4%	41,6%
Domestico	55	23	19	17	-27	-149,1%	-258,8%	0,5%	0,2%
Intermittente	-1.085	227	738	1.057	-1.284	-18,3%	-221,5%	25,5%	11,4%
Parasubordinato	964	249	884	351	980	1,7%	179,2%	-19,5%	-8,7%
Tot. altri contratti	-66	499	1.641	1.425	-331	-401,5%	-123,2%	6,6%	2,9%
Tot. complessivo	-4.548	-13.091	14.847	10.263	-5.030	-10,6%	-149,0%	100,0%	44,5%
Femmine									
Tempo indeterminato	-409	-1.668	503	-199	229	156,0%	215,1%	-4,6%	-2,0%
Tempo determinato	-2.010	-359	5.727	2.356	-3.619	-80,0%	-253,6%	71,9%	32,0%
Apprendistato	-1.020	-435	-500	396	-1.160	-13,7%	-392,9%	23,1%	10,3%
Somministrazione	-117	-1.133	781	659	-199	-70,1%	-130,2%	4,0%	1,8%
Tot. lavoro dip.	-3.556	-3.595	6.511	3.212	-4.749	-33,5%	-247,9%	94,4%	42,0%
Domestico	-91	267	336	65	-359	-294,5%	-652,3%	7,1%	3,2%
Intermittente	-1.105	44	922	1.351	-1.704	-54,2%	-226,1%	33,9%	15,1%
Parasubordinato	383	95	561	-11	542	41,5%	5027,3%	-10,8%	-4,8%
Tot. altri contratti	-813	406	1.819	1.405	-1.521	-87,1%	-208,3%	30,2%	13,5%
Tot. complessivo	-4.369	-3.189	8.330	4.617	-6.270	-43,5%	-235,8%	124,7%	55,5%
Totale									
Tempo indeterminato	-1.472	-3.451	1.333	-174	267	118,1%	253,4%	-5,3%	-2,4%
Tempo determinato	-4.396	-8.652	16.484	10.127	-6.870	-56,3%	-167,8%	136,6%	60,8%
Apprendistato	-1.898	-1.074	-1.195	554	-2.559	-34,8%	-561,9%	50,9%	22,6%
Somministrazione	-272	-4.008	3.095	1.543	-286	-5,1%	-118,5%	5,7%	2,5%
Tot. lavoro dip.	-8.038	-17.185	19.717	12.050	-9.448	-17,5%	-178,4%	187,8%	83,6%
Domestico	-36	290	355	82	-386	-972,2%	-570,7%	7,7%	3,4%
Intermittente	-2.190	271	1.660	2.408	-2.988	-36,4%	-224,1%	59,4%	26,4%
Parasubordinato	1.347	344	1.445	340	1.522	13,0%	347,6%	-30,3%	-13,5%
Tot. altri contratti	-879	905	3.460	2.830	-1.852	-110,7%	-165,4%	36,8%	16,4%
Tot. complessivo	-8.917	-16.280	23.177	14.880	-11.300	-26,7%	-175,9%	224,7%	100,0%

Fonte: elab. Osservatorio Statistico Economia e Mercato del Lavoro Regione Marche su dati SIL - Job Agency



Fonte: elab. Osservatorio Statistico Economia e Mercato del Lavoro Regione Marche su dati SIL - Job Agency

Valori assoluti