

IL PUNTO...su

Il mercato del lavoro

1. Le principali dinamiche sulla base dei dati Istat

- *Le forze di lavoro*
- *L'occupazione*
- *Le persone in cerca di occupazione*
- *La popolazione inattiva*

2. I dati di fonte amministrativa: assunzioni, trasformazioni e cessazioni

- *Le assunzioni per dimensione territoriale*
- *Le assunzioni per genere, età e cittadinanza*
- *Le assunzioni per tipologie contrattuali*
- *Le assunzioni per settore di attività*
- *Il saldo per provincia*
- *Il saldo per CIOF*
- *Il saldo per genere*
- *Il saldo per tipologie contrattuali*
- *Il saldo per settori di attività*

Gli ammortizzatori sociali

3. Le liste di mobilità nelle Marche

- *La dimensione territoriale*
- *Gli iscritti in base al genere*
- *I lavoratori stranieri*
- *L'indennità*
- *Le iscrizioni per settori di attività*

4. La Cassa integrazione guadagni nelle Marche

- *La CIG ordinaria e straordinaria per dimensione territoriale regionale e nazionale*
- *La CIG ordinaria e straordinaria per dimensione provinciale*
- *La CIG ordinaria e straordinaria per settore attività*
- *La CIG in deroga*

i Quaderni
dell'Osservatorio

Nell'ultimo trimestre dello scorso anno il mercato del lavoro regionale ha segnato un ulteriore progresso: l'occupazione è cresciuta, in termini tendenziali, del 4,1% mentre contestualmente si è ridotto il numero delle persone in cerca di lavoro (-12,2%). Meno favorevole il quadro che emerge dall'analisi delle comunicazioni obbligatorie con dinamiche negative sia per le assunzioni che per il saldo delle posizioni lavorative. Si attenua il ricorso e alla cassa integrazione ordinaria e straordinaria ma aumenta considerevolmente quella in deroga e la mobilità.

Nel quarto trimestre 2014 il mercato del lavoro delle Marche prosegue, pur non senza contrasti, la via del graduale recupero imboccata dopo i minimi toccati in chiusura del 2013. Negli ultimi tre mesi dello scorso anno l'occupazione aumenta, in termini tendenziali, del 4,1% attestandosi a poco più di 624mila unità. Le dinamiche registrano variazioni positive per entrambe le componenti di genere (+2,8% gli uomini e +5,8% le donne) e sono favorevoli in tutti i principali settori di attività poiché si registra una marginale flessione solo nell'ambito del primario (-0,7%). Nel manifatturiero il numero di occupati aumenta complessivamente del 2% con circa 6.500 dipendenti in più rispetto all'analogo periodo dello scorso anno; in calo, viceversa, gli autonomi (-3mila unità). Crescono anche costruzioni (+14,8%) e servizi (+4,3%). Il tasso di occupazione sale, nel trimestre considerato, al 62,4% con un guadagno di 2,6 punti percentuali. In tendenziale flessione il numero di disoccupati che, rispetto all'analogo periodo del 2013, segna una contrazione del -12,2%: il numero delle persone in attiva ricerca di lavoro scende, infatti, da 84.410 del IV trimestre 2013, quando toccò il livello più alto dall'inizio della crisi, a 74.124. Tale risultato è ancor più positivo se si considera che in Italia e nelle restanti circoscrizioni territoriali prese come riferimento lo stock di disoccupati risulta in aumento.

Meno favorevole il quadro che emerge dall'analisi delle comunicazioni obbligatorie con dinamiche negative sia per le assunzioni che per il saldo delle posizioni lavorative. Gli avviamenti diminuiscono, in complesso, del -3,1% mostrando, tuttavia, una maggior tenuta con riferimento al segmento del lavoro dipendente (-0,1%) in virtù della positiva dinamica del terziario. Aumentano i contratti di somministrazione (+6,9%) e a tempo determinato (+1,0%) mentre registra una pesante flessione l'utilizzo del tempo indeterminato in calo del -11,9%. Il saldo del lavoro dipendente è negativo e riporta una perdita di circa 23.500 posizioni lavorative: tale valore è più sfavorevole di quello registrato nel quarto trimestre del 2013. Il saldo è negativo in riferimento a tutti i settori di attività e migliora, in via tendenziale, solo nell'edilizia (+11,9%).

Il ricorso agli ammortizzatori sociali registra, nelle Marche, andamenti assai diversificati tra i diversi strumenti: si riduce il monte ore di cassa integrazione ordinaria (-42,9%) e straordinaria (-9,4%) mentre sale quello in deroga (+42,1%) con un numero crescente di lavoratori coinvolti (+18,6%). Aumenta anche l'iscrizione alle liste di mobilità con licenziamenti in crescita del 75,6%.

Osservatorio Regionale Mercato del Lavoro

Via Tiziano, 44 – Ancona

Tel. 0718063432 / 8063608

www.istruzioneformazione.lavoro.marche.it

orml@regione.marche.it

Dirigente della P.F. Lavoro e Formazione

Dott. Fabio Montanini

1. Le principali dinamiche sulla base dei dati di fonte Istat

Il mercato del lavoro regionale rafforza, nel quarto trimestre 2014, il percorso di recupero iniziato nei primi mesi dell'anno. L'espansione dell'offerta di lavoro è dovuta infatti ad un considerevole incremento della base occupazionale in crescita del 4,1% - poco meno di 25mila unità tra dipendenti e autonomi – mentre contestualmente si riduce del -12,2% il numero dei disoccupati. Migliorano ancora, in termini tendenziali, tutti i principali indicatori: il tasso di occupazione passa dal 59,8% al 62,4% mentre il tasso di disoccupazione scende dal 12,3% al 10,6%.

I. L'offerta di lavoro – L'offerta di lavoro supera, nel quarto trimestre 2014, le 698mila unità e segna un incremento tendenziale del +2,1%. Tale dinamica risulta più accentuata sia rispetto a quella registrata nella media del Paese (+1,4%) che a quella delle due circoscrizioni del Nord. Nelle Marche l'espansione è più intensa per la componente femminile (+3,5%) poiché la partecipazione maschile, sostanzialmente in linea al dato nazionale, aumenta dell'1,0%. Il tasso di attività si attesta al 69,9% segnando un rialzo di 1,5 punti percentuali rispetto allo stesso trimestre dell'anno precedente; il suo valore risulta perfettamente allineato alla media delle regioni del Centro e di oltre 5 punti più elevato rispetto al valore riferito all'intero Paese. Si riduce, inoltre, il divario rispetto alla partecipazione che caratterizza le due circoscrizioni del Nord.

II. L'occupazione: – Negli ultimi tre mesi del 2014 l'occupazione aumenta, in termini tendenziali, del 4,1% attestandosi a poco più di 624mila unità. La dinamica risulta così accentuata poiché nel quarto trimestre 2013 la base occupazionale della regione aveva toccato il valore più basso degli ultimi dieci anni: per trovare un livello inferiore, infatti, bisogna risalire al primo trimestre 2003. Le dinamiche registrano variazioni positive per entrambe le componenti di genere (+2,8% gli uomini e +5,8% le donne). Su base annua, dopo i tre risultati positivi conseguiti nei primi nove mesi dell'anno, il numero di occupati aumenta dell'1,6% attestandosi a 625.324 unità. Il trend, nel periodo ottobre – dicembre 2014, è favorevole in tutti i principali settori di attività poiché si osserva solo una marginale flessione in agricoltura (-0,7%). Nel manifatturiero il numero di occupati aumenta complessivamente del 2% con circa 6.500 dipendenti in più rispetto all'analogo periodo dello scorso anno; in calo, viceversa, gli autonomi (-3mila unità). Crescono anche costruzioni (+14,8%) e servizi (+4,3%). Il tasso di occupazione sale, nel trimestre considerato, al 62,4% con un guadagno di 2,6 punti percentuali mentre rimane stabile nelle regioni del Nord Est e in lieve aumento in quelle del Nord Ovest (+0,6 p.p.). Nella media del Paese il tasso di occupazione 15-64 passa dal 55,6% al 56,0%.

III. La disoccupazione e la popolazione inattiva – In tendenziale flessione il numero di disoccupati che, rispetto all'analogo periodo del 2013, segna una contrazione del -12,2%: il numero delle persone in attiva ricerca di lavoro scende, infatti, da 84.410 del IV trimestre 2013, quando toccò il livello più alto dall'inizio della crisi, a 74.124. Tale risultato è ancor più positivo se si considera che in Italia e nelle restanti circoscrizioni territoriali prese come riferimento lo stock di disoccupati risulta in aumento (+6,5% nel Paese). Considerando la media dei quattro trimestri 2014 e ponendola a confronto con quella dell'anno precedente si riscontra una contrazione del 7,3%. Come per la dinamica dell'occupazione, anche in questo caso l'andamento favorevole registrato nelle Marche, durante gli ultimi tre mesi del 2014, riguarda sia uomini (-14,3%) che donne (-10,3%). Il tasso di disoccupazione, pur rimanendo su livelli di guardia, si posiziona al 10,6% con una riduzione di 1,7 punti percentuali rispetto al corrispondente trimestre del 2013. Per la componente maschile è pari all'8,9%, per quella femminile si attesta al 12,7%.

A fronte di dinamiche demografiche caratterizzate da un marginale decremento per la popolazione 15 e oltre (-0,1%), la corrispondente fascia di inattivi diminuisce dell'1,9% mentre quelli in età lavorativa diminuiscono del -5,4%. Ciò significa che il miglioramento osservato sul versante della disoccupazione non è dovuto all'effetto scoraggiamento.

Tavola 1: forze di lavoro e tasso di attività

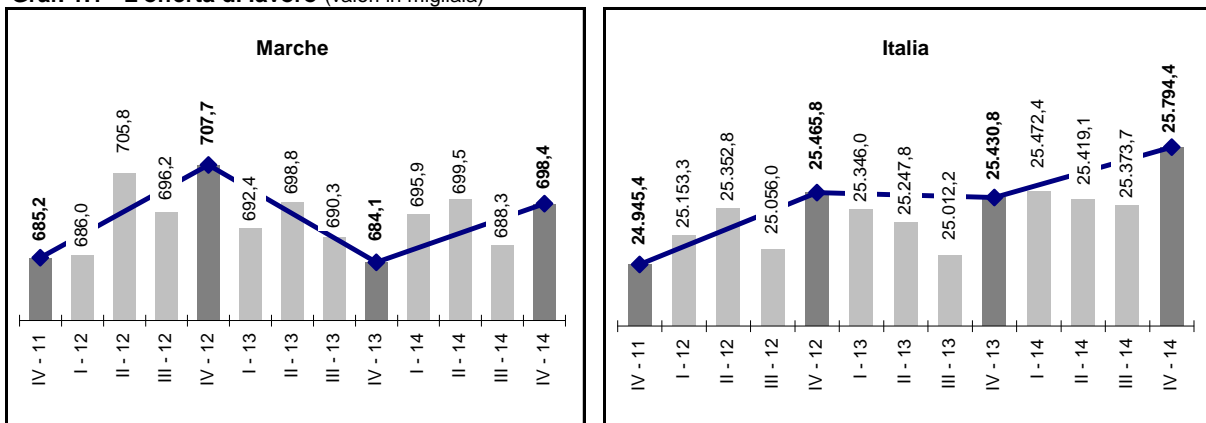
Forze di lavoro 15 e oltre	Valori			Variazioni %			Quota % per genere		
	4T-2012	4T-2013	4T-2014	2012/13	2013/14	2012/14	4T-2012	4T-2013	4T-2014
Maschi									
Marche	397.232	378.423	382.075	-4,7%	1,0%	-3,8%	56,1%	55,3%	54,7%
Nord Ovest	4.057.220	4.068.290	4.111.083	0,3%	1,1%	1,3%	55,9%	55,7%	55,4%
Nord Est	3.019.820	2.995.526	3.013.309	-0,8%	0,6%	-0,2%	56,0%	55,8%	56,0%
Centro	2.938.927	2.957.690	3.001.965	0,6%	1,5%	2,1%	55,4%	55,1%	54,5%
Italia	14.703.583	14.636.097	14.764.866	-0,5%	0,9%	0,4%	57,7%	57,6%	57,2%
Femmine									
Marche	310.492	305.683	316.285	-1,5%	3,5%	1,9%	43,9%	44,7%	45,3%
Nord Ovest	3.194.584	3.242.138	3.308.080	1,5%	2,0%	3,6%	44,1%	44,3%	44,6%
Nord Est	2.371.705	2.373.228	2.372.237	0,1%	0,0%	0,0%	44,0%	44,2%	44,0%
Centro	2.364.121	2.415.027	2.508.927	2,2%	3,9%	6,1%	44,6%	44,9%	45,5%
Italia	10.762.229	10.794.664	11.029.576	0,3%	2,2%	2,5%	42,3%	42,4%	42,8%
Totale									
Marche	707.724	684.106	698.360	-3,3%	2,1%	-1,3%	100,0%	100,0%	100,0%
Nord Ovest	7.251.804	7.310.428	7.419.163	0,8%	1,5%	2,3%	100,0%	100,0%	100,0%
Nord Est	5.391.525	5.368.754	5.385.546	-0,4%	0,3%	-0,1%	100,0%	100,0%	100,0%
Centro	5.303.048	5.372.717	5.510.892	1,3%	2,6%	3,9%	100,0%	100,0%	100,0%
Italia	25.465.812	25.430.761	25.794.442	-0,1%	1,4%	1,3%	100,0%	100,0%	100,0%

Tasso di attività 15 - 64	Valori			Punti di variazione%			Differenze territoriali		
	4T-2012	4T-2013	4T-2014	2012/13	2013/14	2012/14	4T-2012	4T-2013	4T-2014
Maschi									
Marche	77,9%	75,6%	76,6%	-2,3	1,0	-1,3	-	-	-
Nord Ovest	77,5%	77,6%	78,3%	0,1	0,6	0,7	-0,4	2,1	1,7
Nord Est	79,3%	78,6%	78,7%	-0,7	0,1	-0,6	1,3	3,0	2,1
Centro	76,2%	76,0%	76,7%	-0,2	0,7	0,5	-1,8	0,4	0,1
Italia	74,0%	73,5%	74,0%	-0,5	0,5	0,1	-4,0	-2,1	-2,6
Femmine									
Marche	61,8%	61,3%	63,4%	-0,5	2,1	1,6	-	-	-
Nord Ovest	61,8%	62,7%	64,1%	0,9	1,4	2,4	0,0	1,4	0,8
Nord Est	63,2%	63,2%	63,2%	0,0	0,0	0,0	1,4	1,9	-0,2
Centro	60,3%	61,2%	63,3%	0,9	2,1	3,0	-1,5	-0,1	-0,1
Italia	54,0%	54,2%	55,4%	0,2	1,2	1,4	-7,8	-7,1	-7,9
Totale									
Marche	69,8%	68,4%	69,9%	-1,4	1,5	0,1	-	-	-
Nord Ovest	69,6%	70,2%	71,2%	0,5	1,0	1,6	-0,2	1,8	1,3
Nord Est	71,2%	70,9%	71,0%	-0,3	0,1	-0,3	1,4	2,5	1,0
Centro	68,1%	68,5%	69,9%	0,4	1,4	1,8	-1,7	0,1	0,0
Italia	63,9%	63,8%	64,7%	-0,1	0,9	0,7	-5,9	-4,6	-5,3

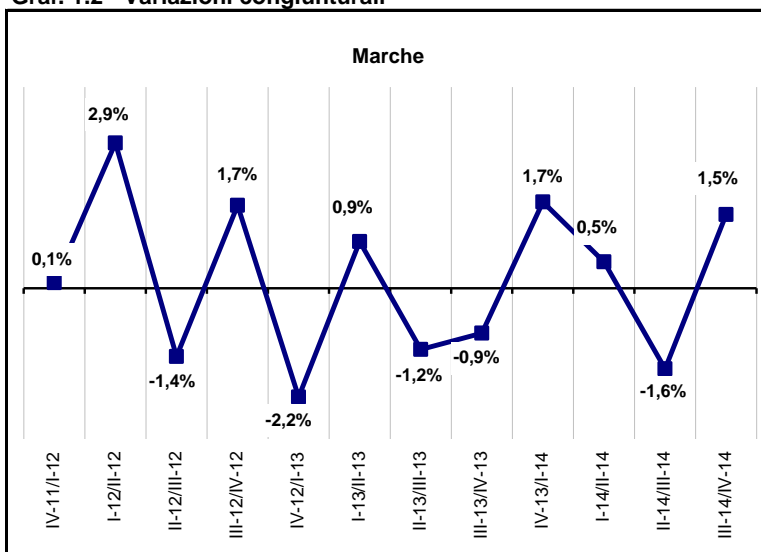
Tasso di attività 15 - 24	Valori			Punti di variazione%			Differenze territoriali		
	4T-2012	4T-2013	4T-2014	2012/13	2013/14	2012/14	4T-2012	4T-2013	4T-2014
Maschi									
Nord Ovest	33,8%	36,2%	33,7%	2,5	-2,5	-0,1	-	-	-
Nord Est	36,5%	31,1%	34,4%	-5,4	3,3	-2,1	-41,5	-44,5	-42,2
Centro	32,2%	27,6%	30,1%	-4,6	2,5	-2,1	-45,8	-48,0	-46,5
Sud	29,8%	28,4%	28,4%	-1,4	0,0	-1,4	-48,1	-47,2	-48,2
Italia	32,3%	30,6%	31,1%	-1,7	0,5	-1,3	-45,6	-45,0	-45,5
Femmine									
Nord Ovest	29,2%	26,6%	26,6%	-2,6	0,1	-2,5	-	-	-
Nord Est	25,7%	28,5%	26,5%	2,8	-1,9	0,8	-36,1	-32,8	-36,8
Centro	25,8%	26,9%	26,7%	1,2	-0,3	0,9	-36,0	-34,3	-36,7
Sud	21,2%	19,4%	18,3%	-1,7	-1,2	-2,9	-40,6	-41,8	-45,1
Italia	24,7%	24,1%	23,3%	-0,6	-0,8	-1,4	-37,1	-37,2	-40,0
Totale									
Nord Ovest	31,5%	31,5%	30,3%	0,0	-1,3	-1,3	-	-	-
Nord Est	31,2%	29,8%	30,6%	-1,4	0,8	-0,7	-38,6	-38,6	-39,4
Centro	29,1%	27,3%	28,4%	-1,8	1,1	-0,6	-40,8	-41,1	-41,5
Sud	25,6%	24,0%	23,5%	-1,6	-0,5	-2,1	-44,2	-44,4	-46,5
Italia	28,6%	27,4%	27,3%	-1,2	-0,1	-1,3	-41,2	-41,0	-42,7

Fonte: elab. Osservatorio Mercato del Lavoro - Regione Marche su dati RcfI Istat

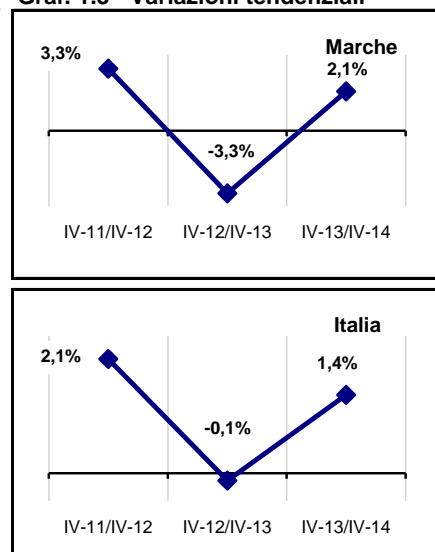
Graf. 1.1 - L'offerta di lavoro (valori in migliaia)



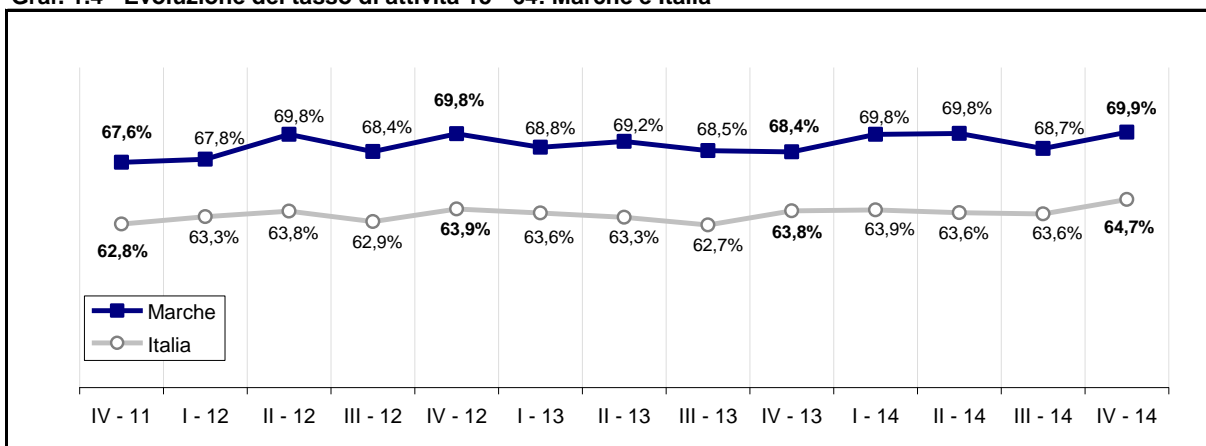
Graf. 1.2 - Variazioni congiunturali



Graf. 1.3 - Variazioni tendenziali



Graf. 1.4 - Evoluzione del tasso di attività 15 - 64: Marche e Italia



Fonte: elab. Osservatorio Mercato del Lavoro - Regione Marche su dati Rcfl Istat

Tavola 2: occupati e tassi di occupazione

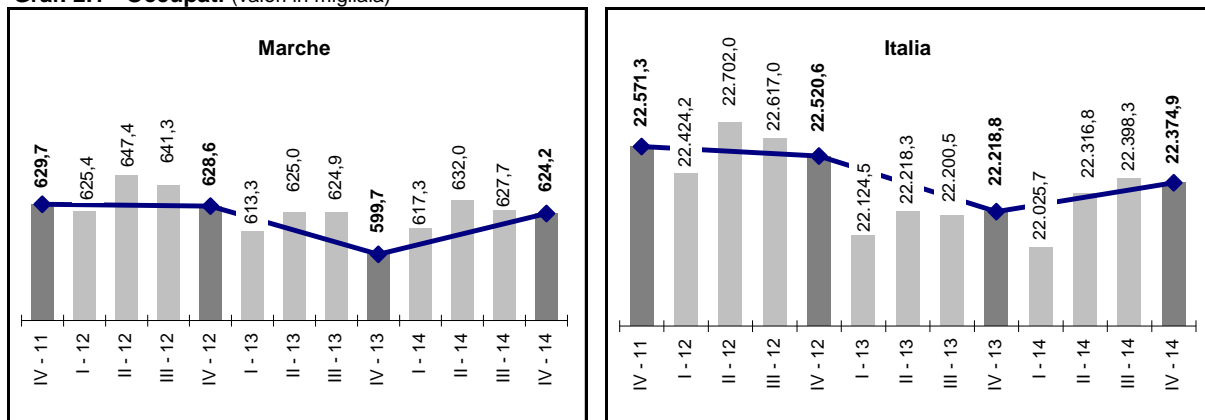
Occupati 15 e oltre	Valori			Variazioni %			Quota % per genere		
	4T-2012	4T-2013	4T-2014	2012/13	2013/14	2012/14	4T-2012	4T-2013	4T-2014
Maschi									
Marche	354.491	338.840	348.166	-4,4%	2,8%	-1,8%	56,4%	56,5%	55,8%
Nord Ovest	3.748.793	3.712.894	3.743.969	-1,0%	0,8%	-0,1%	56,4%	56,0%	55,9%
Nord Est	2.834.951	2.798.332	2.818.194	-1,3%	0,7%	-0,6%	56,6%	56,7%	57,0%
Centro	2.647.561	2.657.623	2.666.131	0,4%	0,3%	0,7%	55,9%	55,6%	55,1%
Italia	13.131.404	12.900.909	12.965.705	-1,8%	0,5%	-1,3%	58,3%	58,1%	57,9%
Femmine									
Marche	274.107	260.856	276.071	-4,8%	5,8%	0,7%	43,6%	43,5%	44,2%
Nord Ovest	2.892.167	2.916.375	2.954.099	0,8%	1,3%	2,1%	43,6%	44,0%	44,1%
Nord Est	2.171.724	2.133.517	2.128.688	-1,8%	-0,2%	-2,0%	43,4%	43,3%	43,0%
Centro	2.087.422	2.124.465	2.172.149	1,8%	2,2%	4,1%	44,1%	44,4%	44,9%
Italia	9.389.243	9.317.853	9.409.230	-0,8%	1,0%	0,2%	41,7%	41,9%	42,1%
Totale									
Marche	628.598	599.696	624.237	-4,6%	4,1%	-0,7%	100,0%	100,0%	100,0%
Nord Ovest	6.640.960	6.629.269	6.698.068	-0,2%	1,0%	0,9%	100,0%	100,0%	100,0%
Nord Est	5.006.675	4.931.849	4.946.882	-1,5%	0,3%	-1,2%	100,0%	100,0%	100,0%
Centro	4.734.983	4.782.088	4.838.280	1,0%	1,2%	2,2%	100,0%	100,0%	100,0%
Italia	22.520.647	22.218.762	22.374.935	-1,3%	0,7%	-0,6%	100,0%	100,0%	100,0%

Tasso occupazione 15 - 64	Valori			Punti di variazione%			Differenze territoriali		
	4T-2012	4T-2013	4T-2014	2012/13	2013/14	2012/14	4T-2012	4T-2013	4T-2014
Maschi									
Marche	69,3%	67,5%	69,6%	-1,8	2,1	0,3	-	-	-
Nord Ovest	71,5%	70,7%	71,1%	-0,8	0,4	-0,4	2,2	3,2	1,4
Nord Est	74,3%	73,3%	73,5%	-1,0	0,2	-0,8	5,0	5,8	3,8
Centro	68,4%	68,1%	67,9%	-0,3	-0,2	-0,5	-0,9	0,6	-1,7
Italia	65,9%	64,6%	64,8%	-1,3	0,2	-1,1	-3,4	-2,9	-4,8
Femmine									
Marche	54,6%	52,2%	55,2%	-2,4	3,0	0,5	-	-	-
Nord Ovest	55,9%	56,3%	57,2%	0,5	0,8	1,3	1,3	4,2	2,0
Nord Est	57,8%	56,7%	56,6%	-1,1	-0,1	-1,2	3,2	4,5	1,4
Centro	53,2%	53,8%	54,7%	0,5	0,9	1,4	-1,4	1,6	-0,5
Italia	47,1%	46,7%	47,2%	-0,4	0,5	0,1	-7,5	-5,5	-8,0
Totale									
Marche	61,9%	59,8%	62,4%	-2,1	2,6	0,5	-	-	-
Nord Ovest	63,7%	63,5%	64,1%	-0,2	0,6	0,5	1,8	3,7	1,8
Nord Est	66,1%	65,0%	65,0%	-1,0	0,0	-1,0	4,1	5,2	2,7
Centro	60,7%	60,9%	61,2%	0,1	0,4	0,5	-1,2	1,0	-1,2
Italia	56,4%	55,6%	56,0%	-0,8	0,3	-0,5	-5,5	-4,2	-6,4

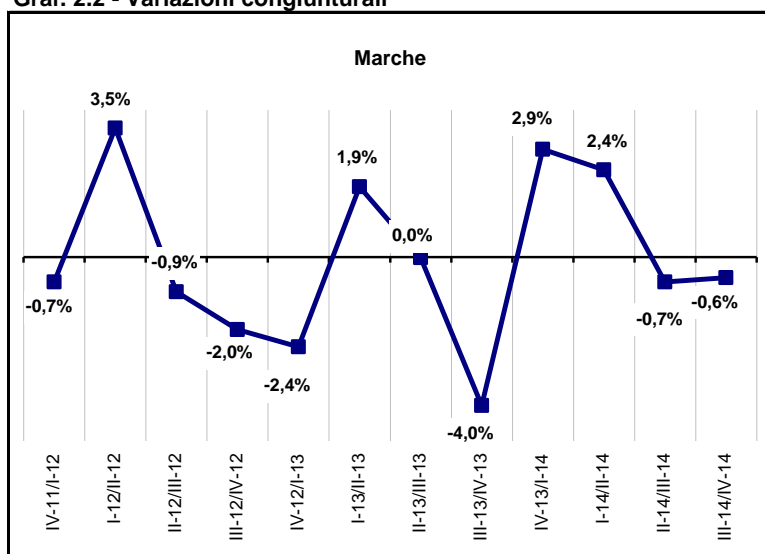
Tasso occupazione 15 - 24	Valori			Punti di variazione%			Differenze territoriali		
	4T-2012	4T-2013	4T-2014	2012/13	2013/14	2012/14	4T-2012	4T-2013	4T-2014
Maschi									
Nord Ovest	22,6%	22,6%	21,1%	0,0	-1,5	-1,5	-	-	-
Nord Est	27,3%	22,8%	26,0%	-4,5	3,2	-1,3	-42,0	-44,7	-43,6
Centro	20,7%	18,5%	17,7%	-2,1	-0,8	-2,9	-48,6	-49,0	-51,9
Sud	15,8%	13,6%	14,0%	-2,1	0,3	-1,8	-53,5	-53,9	-55,7
Italia	20,3%	18,3%	18,5%	-2,0	0,2	-1,8	-49,0	-49,2	-51,1
Femmine									
Nord Ovest	20,6%	15,9%	15,3%	-4,7	-0,6	-5,3	-	-	-
Nord Est	18,2%	18,0%	17,4%	-0,2	-0,6	-0,8	-36,4	-34,2	-37,8
Centro	14,8%	13,5%	14,1%	-1,2	0,5	-0,7	-39,9	-38,7	-41,1
Sud	9,2%	7,8%	7,3%	-1,4	-0,5	-1,9	-45,4	-44,4	-47,9
Italia	14,5%	12,6%	12,2%	-1,9	-0,3	-2,2	-40,2	-39,6	-42,9
Totale									
Nord Ovest	21,6%	19,4%	18,3%	-2,3	-1,1	-3,4	-	-	-
Nord Est	22,9%	20,5%	21,8%	-2,4	1,3	-1,1	-39,1	-39,3	-40,6
Centro	17,8%	16,1%	15,9%	-1,7	-0,2	-1,8	-44,1	-43,7	-46,4
Sud	12,6%	10,8%	10,7%	-1,8	-0,1	-1,9	-49,3	-49,0	-51,7
Italia	17,4%	15,5%	15,5%	-1,9	0,0	-2,0	-44,5	-44,3	-46,9

Fonte: elab. Osservatorio Mercato del Lavoro - Regione Marche su dati RcfI Istat

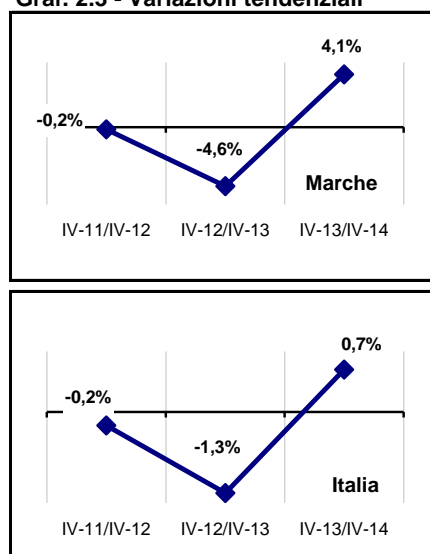
Graf. 2.1 - Occupati (valori in migliaia)



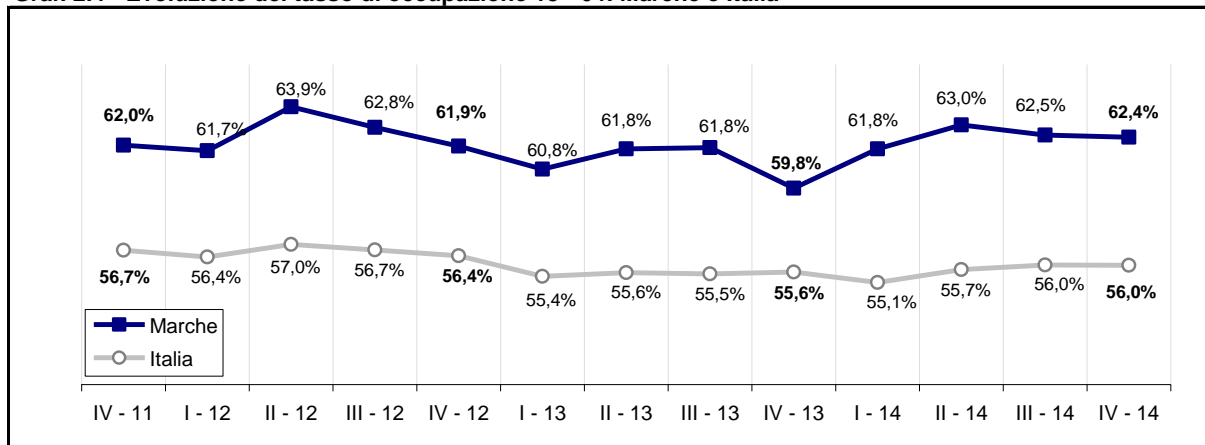
Graf. 2.2 - Variazioni congiunturali



Graf. 2.3 - Variazioni tendenziali



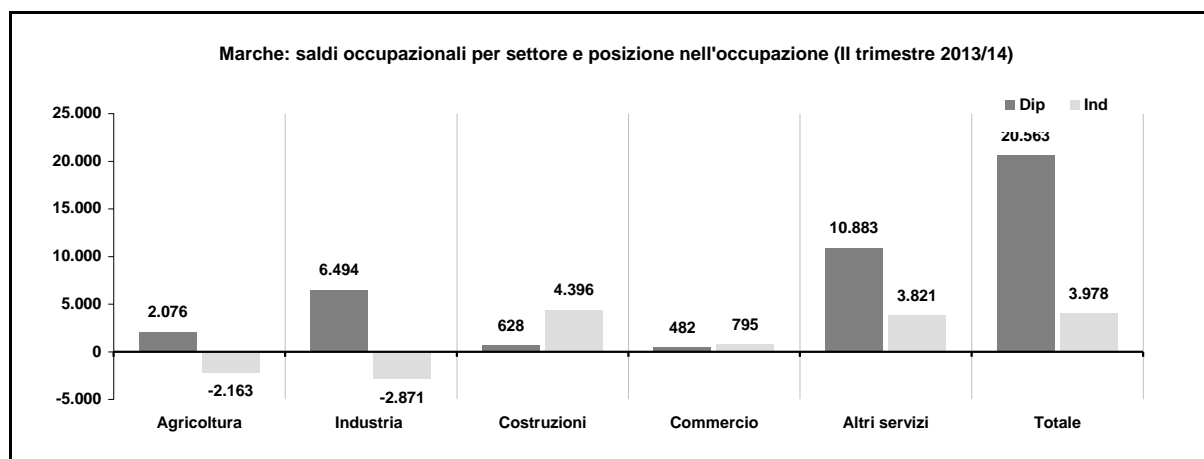
Graf. 2.4 - Evoluzione del tasso di occupazione 15 - 64: Marche e Italia



Fonte: elab. Osservatorio Mercato del Lavoro - Regione Marche su dati Rcfl Istat

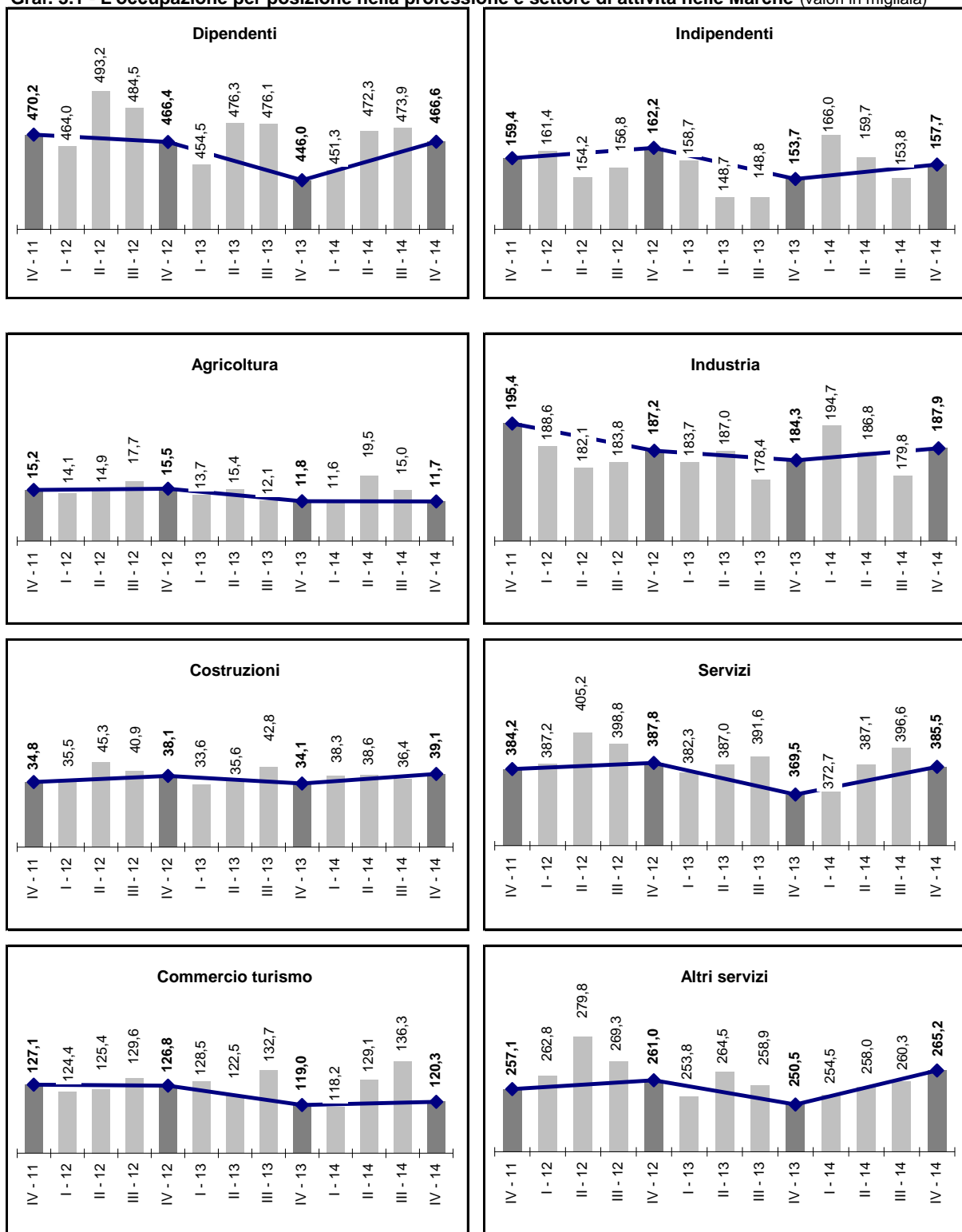
Tavola 3 - l'occupazione per settore di attività e posizione nell'occupazione (maschi e femmine)

Marche	Valori			Variazioni %			Quota % per posizione		
	4T-2012	4T-2013	4T-2014	2012/13	2013/14	2012/14	4T-2012	4T-2013	4T-2014
Dipendenti									
Agricoltura	4.015	1.953	4.029	-51,4%	106,3%	0,3%	25,9%	16,5%	34,3%
Industria	159.392	160.580	167.074	0,7%	4,0%	4,8%	85,1%	87,1%	88,9%
Costruzioni	23.416	17.441	18.069	-25,5%	3,6%	-22,8%	61,5%	51,2%	46,2%
Commercio	75.915	69.625	70.107	-8,3%	0,7%	-7,7%	59,9%	58,5%	58,3%
Altri servizi	203.639	196.401	207.284	-3,6%	5,5%	1,8%	78,0%	78,4%	78,2%
Totale	466.377	446.000	466.563	-4,4%	4,6%	0,0%	74,2%	74,4%	74,7%
Indipendenti									
Agricoltura	11.508	9.876	7.713	-14,2%	-21,9%	-33,0%	74,1%	83,5%	65,7%
Industria	27.834	23.733	20.862	-14,7%	-12,1%	-25,0%	14,9%	12,9%	11,1%
Costruzioni	14.662	16.619	21.015	13,3%	26,5%	43,3%	38,5%	48,8%	53,8%
Commercio	50.871	49.403	50.198	-2,9%	1,6%	-1,3%	40,1%	41,5%	41,7%
Altri servizi	57.346	54.065	57.886	-5,7%	7,1%	0,9%	22,0%	21,6%	21,8%
Totale	162.221	153.696	157.674	-5,3%	2,6%	-2,8%	25,8%	25,6%	25,3%
Totale									
Agricoltura	15.523	11.829	11.742	-23,8%	-0,7%	-24,4%	100,0%	100,0%	100,0%
Industria	187.226	184.313	187.936	-1,6%	2,0%	0,4%	100,0%	100,0%	100,0%
Costruzioni	38.078	34.060	39.084	-10,6%	14,8%	2,6%	100,0%	100,0%	100,0%
Commercio	126.786	119.028	120.305	-6,1%	1,1%	-5,1%	100,0%	100,0%	100,0%
Altri servizi	260.985	250.466	265.170	-4,0%	5,9%	1,6%	100,0%	100,0%	100,0%
Totale	628.598	599.696	624.237	-4,6%	4,1%	-0,7%	100,0%	100,0%	100,0%
Italia									
Dipendenti									
Agricoltura	446.880	412.157	434.681	-7,8%	5,5%	-2,7%	53,9%	50,9%	50,2%
Industria	3.970.104	3.947.822	3.976.070	-0,6%	0,7%	0,2%	87,3%	87,3%	87,4%
Costruzioni	990.072	921.778	842.999	-6,9%	-8,5%	-14,9%	59,9%	59,0%	58,0%
Commercio	2.781.102	2.751.546	2.774.034	-1,1%	0,8%	-0,3%	62,6%	62,0%	62,6%
Altri servizi	8.798.566	8.677.634	8.830.453	-1,4%	1,8%	0,4%	79,6%	79,7%	79,8%
Totale	16.986.724	16.710.937	16.858.237	-1,6%	0,9%	-0,8%	75,4%	75,2%	75,3%
Indipendenti									
Agricoltura	382.370	397.427	432.035	3,9%	8,7%	13,0%	46,1%	49,1%	49,8%
Industria	577.414	572.884	573.003	-0,8%	0,0%	-0,8%	12,7%	12,7%	12,6%
Costruzioni	662.502	641.338	611.007	-3,2%	-4,7%	-7,8%	40,1%	41,0%	42,0%
Commercio	1.662.307	1.688.753	1.659.327	1,6%	-1,7%	-0,2%	37,4%	38,0%	37,4%
Altri servizi	2.249.330	2.207.423	2.241.326	-1,9%	1,5%	-0,4%	20,4%	20,3%	20,2%
Totale	5.533.923	5.507.825	5.516.698	-0,5%	0,2%	-0,3%	24,6%	24,8%	24,7%
Totale									
Agricoltura	829.250	809.584	866.716	-2,4%	7,1%	4,5%	100,0%	100,0%	100,0%
Industria	4.547.518	4.520.706	4.549.073	-0,6%	0,6%	0,0%	100,0%	100,0%	100,0%
Costruzioni	1.652.574	1.563.116	1.454.006	-5,4%	-7,0%	-12,0%	100,0%	100,0%	100,0%
Commercio	4.443.409	4.440.299	4.433.361	-0,1%	-0,2%	-0,2%	100,0%	100,0%	100,0%
Altri servizi	11.047.896	10.885.057	11.071.779	-1,5%	1,7%	0,2%	100,0%	100,0%	100,0%
Totale	22.520.647	22.218.762	22.374.935	-1,3%	0,7%	-0,6%	100,0%	100,0%	100,0%



Fonte: elab. Osservatorio Mercato del Lavoro - Regione Marche su dati RcfI Istat

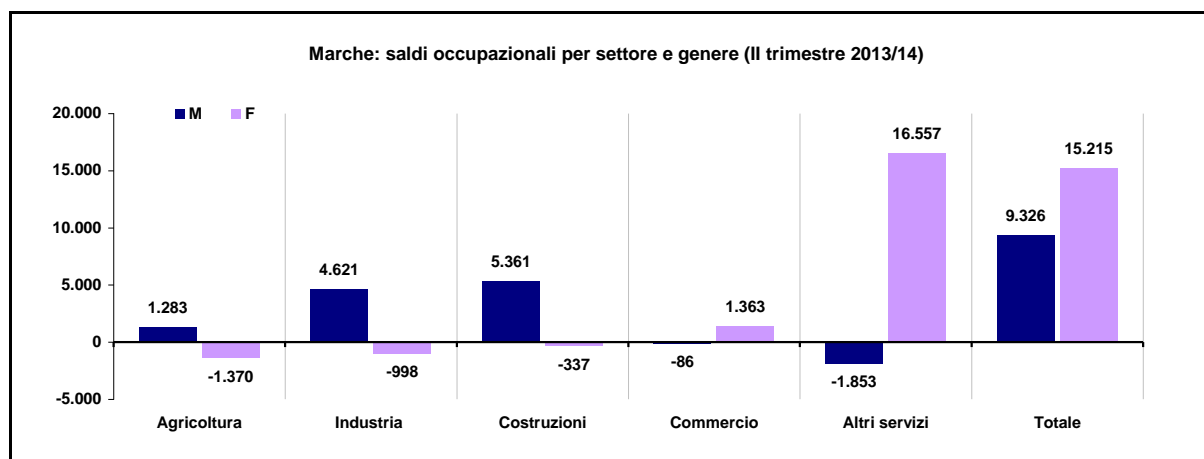
Graf. 3.1 - L'occupazione per posizione nella professione e settore di attività nelle Marche (valori in migliaia)



Fonte: elab. Osservatorio Mercato del Lavoro - Regione Marche su dati Rcfl Istat

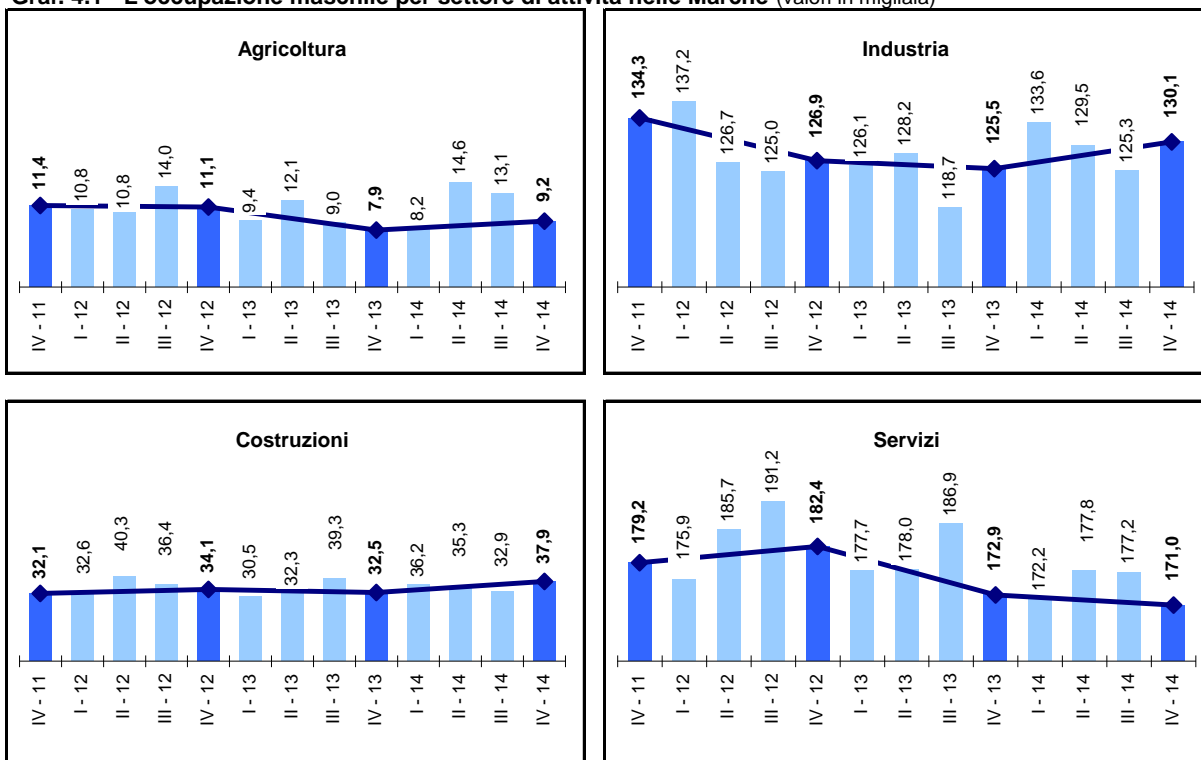
Tavola 4 - l'occupazione per settore di attività e genere (dipendenti e indipendenti)

Marche	Valori			Variazioni %			Quota % settore		
	4T-2012	4T-2013	4T-2014	2012/13	2013/14	2012/14	4T-2012	4T-2013	4T-2014
Maschi									
Agricoltura	11.143	7.919	9.202	-28,9%	16,2%	-17,4%	3,1%	2,3%	2,6%
Industria	126.912	125.524	130.145	-1,1%	3,7%	2,5%	35,8%	37,0%	37,4%
Costruzioni	34.059	32.500	37.861	-4,6%	16,5%	11,2%	9,6%	9,6%	10,9%
Commercio	67.635	61.436	61.350	-9,2%	-0,1%	-9,3%	19,1%	18,1%	17,6%
Altri servizi	114.742	111.461	109.608	-2,9%	-1,7%	-4,5%	32,4%	32,9%	31,5%
Totale	354.491	338.840	348.166	-4,4%	2,8%	-1,8%	100,0%	100,0%	100,0%
Femmine									
Agricoltura	4.380	3.910	2.540	-10,7%	-35,0%	-42,0%	1,6%	1,5%	0,9%
Industria	60.314	58.789	57.791	-2,5%	-1,7%	-4,2%	22,0%	22,5%	20,9%
Costruzioni	4.019	1.560	1.223	-61,2%	-21,6%	-69,6%	1,5%	0,6%	0,4%
Commercio	59.151	57.592	58.955	-2,6%	2,4%	-0,3%	21,6%	22,1%	21,4%
Altri servizi	146.243	139.005	155.562	-4,9%	11,9%	6,4%	53,4%	53,3%	56,3%
Totale	274.107	260.856	276.071	-4,8%	5,8%	0,7%	100,0%	100,0%	100,0%
Totale									
Agricoltura	15.523	11.829	11.742	-23,8%	-0,7%	-24,4%	2,5%	2,0%	1,9%
Industria	187.226	184.313	187.936	-1,6%	2,0%	0,4%	29,8%	30,7%	30,1%
Costruzioni	38.078	34.060	39.084	-10,6%	14,8%	2,6%	6,1%	5,7%	6,3%
Commercio	126.786	119.028	120.305	-6,1%	1,1%	-5,1%	20,2%	19,8%	19,3%
Altri servizi	260.985	250.466	265.170	-4,0%	5,9%	1,6%	41,5%	41,8%	42,5%
Totale	628.598	599.696	624.237	-4,6%	4,1%	-0,7%	100,0%	100,0%	100,0%
Italia									
Italia	Valori			Variazioni %			Quota % settore		
	4T-2012	4T-2013	4T-2014	2012/13	2013/14	2012/14	4T-2012	4T-2013	4T-2014
Maschi									
Agricoltura	575.883	572.837	630.639	-0,5%	10,1%	9,5%	4,4%	4,4%	4,9%
Industria	3.364.545	3.346.673	3.386.031	-0,5%	1,2%	0,6%	25,6%	25,9%	26,1%
Costruzioni	1.540.165	1.443.793	1.360.090	-6,3%	-5,8%	-11,7%	11,7%	11,2%	10,5%
Commercio	2.450.968	2.478.940	2.468.344	1,1%	-0,4%	0,7%	18,7%	19,2%	19,0%
Altri servizi	5.199.843	5.058.666	5.120.601	-2,7%	1,2%	-1,5%	39,6%	39,2%	39,5%
Totale	13.131.404	12.900.909	12.965.705	-1,8%	0,5%	-1,3%	100,0%	100,0%	100,0%
Femmine									
Agricoltura	253.367	236.747	236.077	-6,6%	-0,3%	-6,8%	2,7%	2,5%	2,5%
Industria	1.182.973	1.174.033	1.163.042	-0,8%	-0,9%	-1,7%	12,6%	12,6%	12,4%
Costruzioni	112.409	119.323	93.916	6,2%	-21,3%	-16,5%	1,2%	1,3%	1,0%
Commercio	1.992.441	1.961.359	1.965.017	-1,6%	0,2%	-1,4%	21,2%	21,0%	20,9%
Altri servizi	5.848.053	5.826.391	5.951.178	-0,4%	2,1%	1,8%	62,3%	62,5%	63,2%
Totale	9.389.243	9.317.853	9.409.230	-0,8%	1,0%	0,2%	100,0%	100,0%	100,0%
Totale									
Agricoltura	829.250	809.584	866.716	-2,4%	7,1%	4,5%	3,7%	3,6%	3,9%
Industria	4.547.518	4.520.706	4.549.073	-0,6%	0,6%	0,0%	20,2%	20,3%	20,3%
Costruzioni	1.652.574	1.563.116	1.454.006	-5,4%	-7,0%	-12,0%	7,3%	7,0%	6,5%
Commercio	4.443.409	4.440.299	4.433.361	-0,1%	-0,2%	-0,2%	19,7%	20,0%	19,8%
Altri servizi	11.047.896	10.885.057	11.071.779	-1,5%	1,7%	0,2%	49,1%	49,0%	49,5%
Totale	22.520.647	22.218.762	22.374.935	-1,3%	0,7%	-0,6%	100,0%	100,0%	100,0%

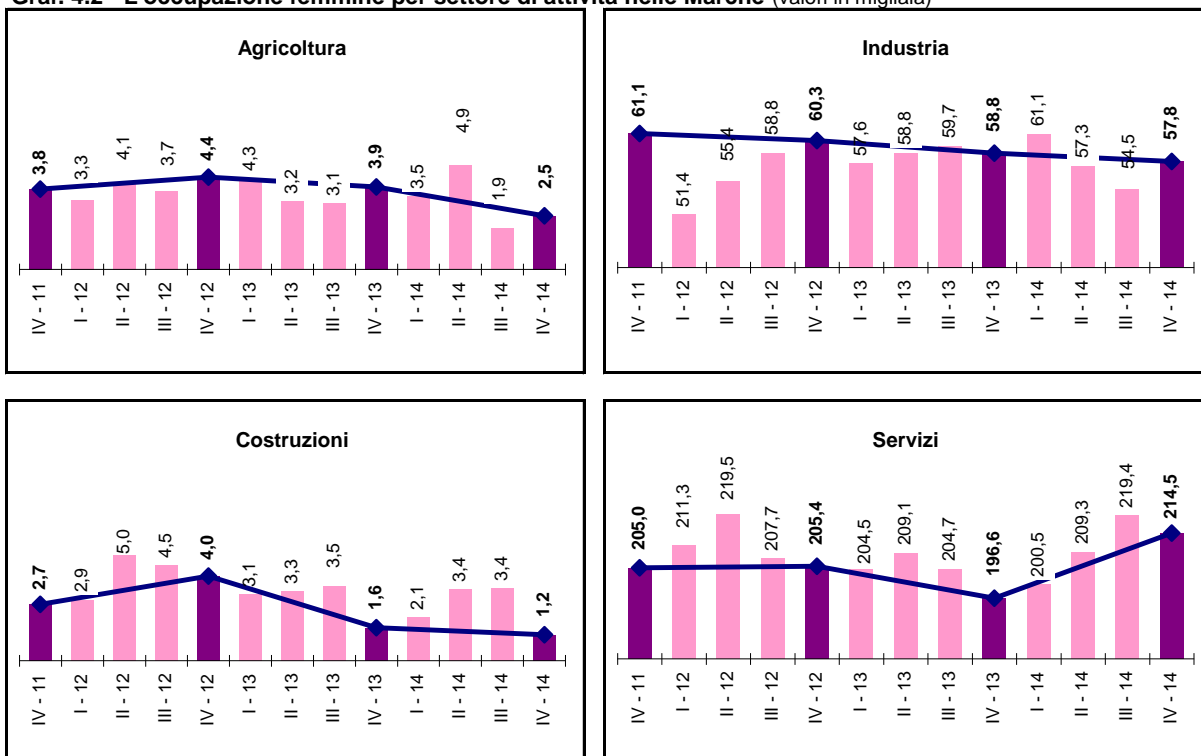


Fonte: elab. Osservatorio Mercato del Lavoro - Regione Marche su dati RcfI Istat

Graf. 4.1 - L'occupazione maschile per settore di attività nelle Marche (valori in migliaia)



Graf. 4.2 - L'occupazione femminile per settore di attività nelle Marche (valori in migliaia)



Fonte: elab. Osservatorio Mercato del Lavoro - Regione Marche su dati RcfI Istat

Tavola 4 bis - Marche: l'occupazione per settore di attività, genere e posizione nell'occupazione

Marche	Valori			Variazioni %			Quota %		
	4T-2012	4T-2013	4T-2014	2012/13	2013/14	2012/14	4T-2012	4T-2013	4T-2014
Agricoltura									
Maschi dipendenti	3.808	1.614	3.692	-57,6%	128,7%	-3,0%	0,6%	0,3%	0,6%
Maschi indipendenti	7.335	6.305	5.510	-14,0%	-12,6%	-24,9%	1,2%	1,1%	0,9%
Totale maschi	11.143	7.919	9.202	-28,9%	16,2%	-17,4%	1,8%	1,3%	1,5%
Femmine dipendenti	207	339	337	63,8%	-0,6%	62,8%	0,0%	0,1%	0,1%
Femmine indipendenti	4.172	3.571	2.202	-14,4%	-38,3%	-47,2%	0,7%	0,6%	0,4%
Totale femmine	4.380	3.910	2.540	-10,7%	-35,0%	-42,0%	0,7%	0,7%	0,4%
Totale dipendenti	4.015	1.953	4.029	-51,4%	106,3%	0,3%	0,6%	0,3%	0,6%
Totale indipendenti	11.507	9.876	7.712	-14,2%	-21,9%	-33,0%	1,8%	1,6%	1,2%
Totale settore	15.523	11.829	11.742	-23,8%	-0,7%	-24,4%	2,5%	2,0%	1,9%
Industria in senso stretto									
Maschi dipendenti	104.862	107.373	115.187	2,4%	7,3%	9,8%	16,7%	17,9%	18,5%
Maschi indipendenti	22.050	18.151	14.958	-17,7%	-17,6%	-32,2%	3,5%	3,0%	2,4%
Totale maschi	126.912	125.524	130.145	-1,1%	3,7%	2,5%	20,2%	20,9%	20,8%
Femmine dipendenti	54.530	53.207	51.887	-2,4%	-2,5%	-4,8%	8,7%	8,9%	8,3%
Femmine indipendenti	5.784	5.582	5.904	-3,5%	5,8%	2,1%	0,9%	0,9%	0,9%
Totale femmine	60.315	58.789	57.791	-2,5%	-1,7%	-4,2%	9,6%	9,8%	9,3%
Totale dipendenti	159.392	160.580	167.074	0,7%	4,0%	4,8%	25,4%	26,8%	26,8%
Totale indipendenti	27.834	23.733	20.862	-14,7%	-12,1%	-25,0%	4,4%	4,0%	3,3%
Totale settore	187.226	184.313	187.936	-1,6%	2,0%	0,4%	29,8%	30,7%	30,1%
Costruzioni									
Maschi dipendenti	19.660	16.301	17.516	-17,1%	7,5%	-10,9%	3,1%	2,7%	2,8%
Maschi indipendenti	14.399	16.199	20.345	12,5%	25,6%	41,3%	2,3%	2,7%	3,3%
Totale maschi	34.059	32.500	37.861	-4,6%	16,5%	11,2%	5,4%	5,4%	6,1%
Femmine dipendenti	3.756	1.140	553	-69,6%	-51,5%	-85,3%	0,6%	0,2%	0,1%
Femmine indipendenti	263	419	670	59,3%	59,9%	154,8%	0,0%	0,1%	0,1%
Totale femmine	4.019	1.560	1.223	-61,2%	-21,6%	-69,6%	0,6%	0,3%	0,2%
Totale dipendenti	23.416	17.441	18.069	-25,5%	3,6%	-22,8%	3,7%	2,9%	2,9%
Totale indipendenti	14.662	16.618	21.015	13,3%	26,5%	43,3%	2,3%	2,8%	3,4%
Totale settore	38.078	34.060	39.084	-10,6%	14,8%	2,6%	6,1%	5,7%	6,3%
Totale servizi									
Maschi dipendenti	112.435	110.243	109.757	-1,9%	-0,4%	-2,4%	17,9%	18,4%	17,6%
Maschi indipendenti	69.942	62.654	61.201	-10,4%	-2,3%	-12,5%	11,1%	10,4%	9,8%
Totale maschi	182.377	172.897	170.958	-5,2%	-1,1%	-6,3%	29,0%	28,8%	27,4%
Femmine dipendenti	167.118	155.783	167.635	-6,8%	7,6%	0,3%	26,6%	26,0%	26,9%
Femmine indipendenti	38.276	40.814	46.882	6,6%	14,9%	22,5%	6,1%	6,8%	7,5%
Totale femmine	205.394	196.598	214.517	-4,3%	9,1%	4,4%	32,7%	32,8%	34,4%
Totale dipendenti	279.553	266.026	277.392	-4,8%	4,3%	-0,8%	44,5%	44,4%	44,4%
Totale indipendenti	108.218	103.468	108.083	-4,4%	4,5%	-0,1%	17,2%	17,3%	17,3%
Totale settore	387.771	369.494	385.475	-4,7%	4,3%	-0,6%	61,7%	61,6%	61,8%
Commercio e turismo									
Maschi dipendenti	36.235	32.212	33.688	-11,1%	4,6%	-7,0%	5,8%	5,4%	5,4%
Maschi indipendenti	31.400	29.224	27.662	-6,9%	-5,3%	-11,9%	5,0%	4,9%	4,4%
Totale maschi	67.635	61.436	61.350	-9,2%	-0,1%	-9,3%	10,8%	10,2%	9,8%
Femmine dipendenti	39.680	37.413	36.419	-5,7%	-2,7%	-8,2%	6,3%	6,2%	5,8%
Femmine indipendenti	19.472	20.179	22.536	3,6%	11,7%	15,7%	3,1%	3,4%	3,6%
Totale femmine	59.152	57.592	58.955	-2,6%	2,4%	-0,3%	9,4%	9,6%	9,4%
Totale dipendenti	75.915	69.625	70.107	-8,3%	0,7%	-7,7%	12,1%	11,6%	11,2%
Totale indipendenti	50.872	49.403	50.198	-2,9%	1,6%	-1,3%	8,1%	8,2%	8,0%
Totale settore	126.786	119.028	120.305	-6,1%	1,1%	-5,1%	20,2%	19,8%	19,3%
Altri servizi									
Maschi dipendenti	76.201	78.031	76.069	2,4%	-2,5%	-0,2%	12,1%	13,0%	12,2%
Maschi indipendenti	38.542	33.430	33.539	-13,3%	0,3%	-13,0%	6,1%	5,6%	5,4%
Totale maschi	114.743	111.461	109.608	-2,9%	-1,7%	-4,5%	18,3%	18,6%	17,6%
Femmine dipendenti	127.438	118.371	131.216	-7,1%	10,9%	3,0%	20,3%	19,7%	21,0%
Femmine indipendenti	18.804	20.635	24.347	9,7%	18,0%	29,5%	3,0%	3,4%	3,9%
Totale femmine	146.243	139.005	155.563	-4,9%	11,9%	6,4%	23,3%	23,2%	24,9%
Totale dipendenti	203.639	196.402	207.285	-3,6%	5,5%	1,8%	32,4%	32,8%	33,2%
Totale indipendenti	57.346	54.065	57.886	-5,7%	7,1%	0,9%	9,1%	9,0%	9,3%
Totale settore	260.985	250.466	265.170	-4,0%	5,9%	1,6%	41,5%	41,8%	42,5%
Totale									
Maschi dipendenti	240.766	235.531	246.152	-2,2%	4,5%	2,2%	38,3%	39,3%	39,4%
Maschi indipendenti	113.725	103.309	102.014	-9,2%	-1,3%	-10,3%	18,1%	17,2%	16,3%
Totale maschi	354.491	338.840	348.166	-4,4%	2,8%	-1,8%	56,4%	56,5%	55,8%
Femmine dipendenti	225.611	210.470	220.412	-6,7%	4,7%	-2,3%	35,9%	35,1%	35,3%
Femmine indipendenti	48.496	50.386	55.659	3,9%	10,5%	14,8%	7,7%	8,4%	8,9%
Totale femmine	274.107	260.856	276.071	-4,8%	5,8%	0,7%	43,6%	43,5%	44,2%
Totale dipendenti	466.377	446.000	466.563	-4,4%	4,6%	0,0%	74,2%	74,4%	74,7%
Totale indipendenti	162.221	153.696	157.674	-5,3%	2,6%	-2,8%	25,8%	25,6%	25,3%
Totale complessivo	628.598	599.696	624.237	-4,6%	4,1%	-0,7%	100,0%	100,0%	100,0%

Fonte: elab. Osservatorio Mercato del Lavoro - Regione Marche su dati RcfI Istat

Tavola 5: le persone in cerca di occupazione e tassi di disoccupazione

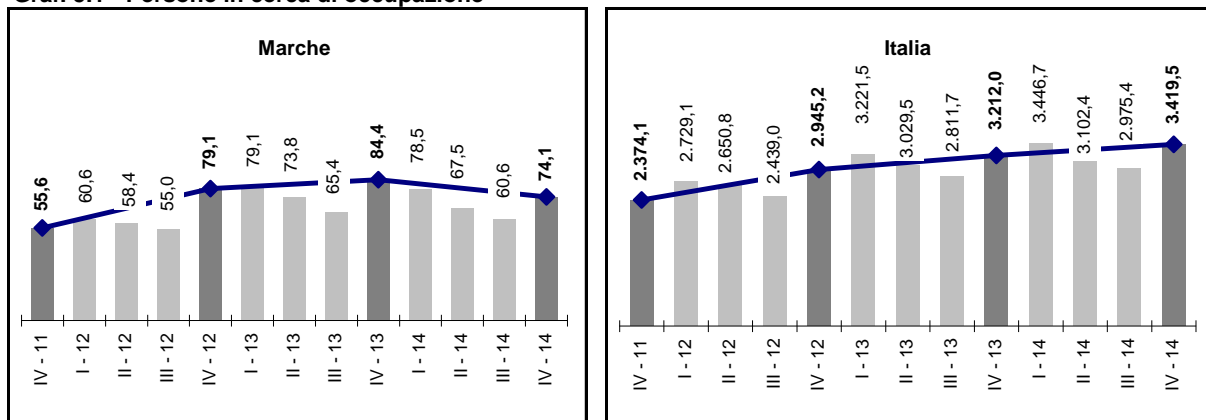
Persone in cerca di occupazione	Valori			Variazioni %			Quota % per genere		
	4T-2012	4T-2013	4T-2014	2012/13	2013/14	2012/14	4T-2012	4T-2013	4T-2014
Maschi									
Marche	42.741	39.583	33.909	-7,4%	-14,3%	-20,7%	54,0%	46,9%	45,7%
Nord Ovest	308.428	355.396	367.114	15,2%	3,3%	19,0%	50,5%	52,2%	50,9%
Nord Est	184.870	197.195	195.117	6,7%	-1,1%	5,5%	48,0%	45,1%	44,5%
Centro	291.367	300.067	335.836	3,0%	11,9%	15,3%	51,3%	50,8%	49,9%
Italia	1.572.181	1.735.191	1.799.166	10,4%	3,7%	14,4%	53,4%	54,0%	52,6%
Femmine									
Marche	36.385	44.827	40.215	23,2%	-10,3%	10,5%	46,0%	53,1%	54,3%
Nord Ovest	302.417	325.765	353.983	7,7%	8,7%	17,1%	49,5%	47,8%	49,1%
Nord Est	199.979	239.710	243.548	19,9%	1,6%	21,8%	52,0%	54,9%	55,5%
Centro	276.698	290.563	336.778	5,0%	15,9%	21,7%	48,7%	49,2%	50,1%
Italia	1.372.985	1.476.812	1.620.350	7,6%	9,7%	18,0%	46,6%	46,0%	47,4%
Totale									
Marche	79.126	84.410	74.124	6,7%	-12,2%	-6,3%	100,0%	100,0%	100,0%
Nord Ovest	610.845	681.161	721.097	11,5%	5,9%	18,0%	100,0%	100,0%	100,0%
Nord Est	384.849	436.905	438.665	13,5%	0,4%	14,0%	100,0%	100,0%	100,0%
Centro	568.065	590.630	672.614	4,0%	13,9%	18,4%	100,0%	100,0%	100,0%
Italia	2.945.166	3.212.003	3.419.516	9,1%	6,5%	16,1%	100,0%	100,0%	100,0%

T. disoccupazione complessivo	Valori			Punti di variazione%			Differenze territoriali		
	4T-2012	4T-2013	4T-2014	2012/13	2013/14	2012/14	4T-2012	4T-2013	4T-2014
Maschi									
Marche	10,8%	10,5%	8,9%	-0,3	-1,6	-1,9	-	-	-
Nord Ovest	7,6%	8,7%	8,9%	1,1	0,2	1,3	-3,2	-1,7	0,1
Nord Est	6,1%	6,6%	6,5%	0,5	-0,1	0,4	-4,6	-3,9	-2,4
Centro	9,9%	10,1%	11,2%	0,2	1,0	1,3	-0,8	-0,3	2,3
Italia	10,7%	11,9%	12,2%	1,2	0,3	1,5	-0,1	1,4	3,3
Femmine									
Marche	11,7%	14,7%	12,7%	2,9	-2,0	1,0	-	-	-
Nord Ovest	9,5%	10,0%	10,7%	0,6	0,7	1,2	-2,3	-4,6	-2,0
Nord Est	8,4%	10,1%	10,3%	1,7	0,2	1,8	-3,3	-4,6	-2,4
Centro	11,7%	12,0%	13,4%	0,3	1,4	1,7	0,0	-2,6	0,7
Italia	12,8%	13,7%	14,7%	0,9	1,0	1,9	1,0	-1,0	2,0
Totale									
Marche	11,2%	12,3%	10,6%	1,2	-1,7	-0,6	-	-	-
Nord Ovest	8,4%	9,3%	9,7%	0,9	0,4	1,3	-2,8	-3,0	-0,9
Nord Est	7,1%	8,1%	8,1%	1,0	0,0	1,0	-4,0	-4,2	-2,5
Centro	10,7%	11,0%	12,2%	0,3	1,2	1,5	-0,5	-1,3	1,6
Italia	11,6%	12,6%	13,3%	1,1	0,6	1,7	0,4	0,3	2,6

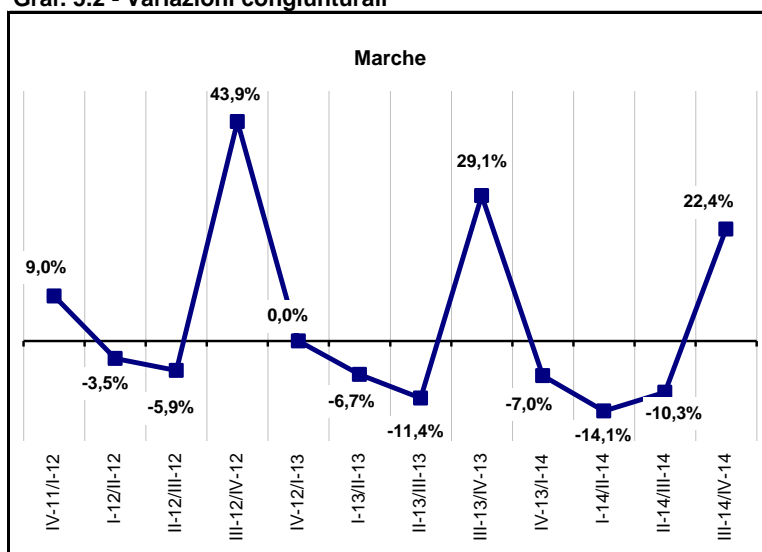
T. disoccupazione 15 - 24	Valori			Punti di variazione%			Differenze territoriali		
	4T-2012	4T-2013	4T-2014	2012/13	2013/14	2012/14	4T-2012	4T-2013	4T-2014
Maschi									
Nord Ovest	33,0%	37,6%	37,5%	4,5	-0,1	4,5	-	-	-
Nord Est	25,2%	26,6%	24,4%	1,4	-2,2	-0,8	14,4	16,2	15,5
Centro	35,8%	32,9%	41,1%	-2,9	8,3	5,3	25,0	22,4	32,3
Sud	47,2%	52,0%	50,9%	4,8	-1,2	3,7	36,4	41,6	42,0
Italia	37,3%	40,2%	40,4%	2,9	0,2	3,1	26,6	29,8	31,6
Femmine									
Nord Ovest	29,5%	40,2%	42,7%	10,7	2,5	13,2	-	-	-
Nord Est	29,3%	36,8%	34,5%	7,4	-2,2	5,2	17,6	22,1	21,8
Centro	42,7%	49,8%	47,3%	7,1	-2,5	4,5	31,0	35,1	34,5
Sud	56,4%	60,0%	60,1%	3,5	0,2	3,7	44,7	45,3	47,4
Italia	41,4%	47,9%	47,5%	6,5	-0,4	6,0	29,7	33,2	34,7
Totale									
Nord Ovest	31,4%	38,6%	39,7%	7,2	1,0	8,3	-	-	-
Nord Est	26,8%	31,3%	28,7%	4,5	-2,7	1,8	15,7	19,0	18,1
Centro	38,8%	41,0%	43,9%	2,2	2,9	5,2	27,6	28,7	33,3
Sud	50,9%	55,2%	54,4%	4,2	-0,8	3,5	39,7	42,8	43,8
Italia	39,0%	43,5%	43,3%	4,5	-0,2	4,3	27,9	31,2	32,7

Fonte: elab. Osservatorio Mercato del Lavoro - Regione Marche su dati RcfI Istat

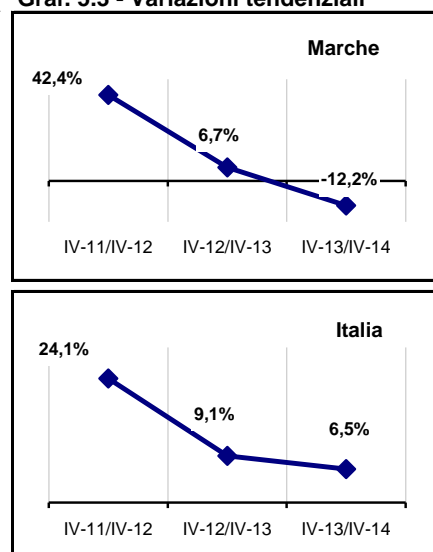
Graf. 5.1 - Persone in cerca di occupazione



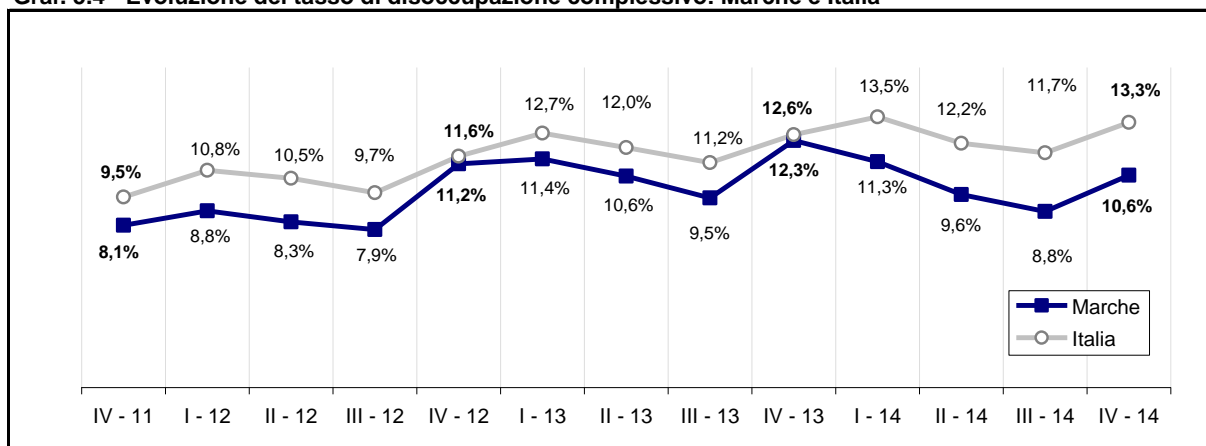
Graf. 5.2 - Variazioni congiunturali



Graf. 5.3 - Variazioni tendenziali



Graf. 5.4 - Evoluzione del tasso di disoccupazione complessivo: Marche e Italia



Fonte: elab. Osservatorio Mercato del Lavoro - Regione Marche su dati RcfI Istat

Tavola 6: la popolazione inattiva e tassi di inattività 15 - 64

Inattivi 15 - 64	Valori			Variazioni %			Quota % per genere		
	4T-2012	4T-2013	4T-2014	2012/13	2013/14	2012/14	4T-2012	4T-2013	4T-2014
Maschi									
Marche	108.201	119.348	113.896	10,3%	-4,6%	5,3%	36,4%	38,4%	38,8%
Nord Ovest	1.148.038	1.144.305	1.112.469	-0,3%	-2,8%	-3,1%	37,0%	37,5%	37,8%
Nord Est	768.090	793.947	788.000	3,4%	-0,7%	2,6%	36,0%	36,8%	36,6%
Centro	896.451	912.078	886.210	1,7%	-2,8%	-1,1%	36,8%	37,6%	38,2%
Italia	5.056.246	5.155.292	5.048.720	2,0%	-2,1%	-0,1%	35,8%	36,3%	36,5%
Femmine									
Marche	189.272	191.194	179.966	1,0%	-5,9%	-4,9%	63,6%	61,6%	61,2%
Nord Ovest	1.955.600	1.906.498	1.829.671	-2,5%	-4,0%	-6,4%	63,0%	62,5%	62,2%
Nord Est	1.366.494	1.365.282	1.363.732	-0,1%	-0,1%	-0,2%	64,0%	63,2%	63,4%
Centro	1.538.033	1.514.499	1.432.944	-1,5%	-5,4%	-6,8%	63,2%	62,4%	61,8%
Italia	9.059.592	9.027.532	8.771.099	-0,4%	-2,8%	-3,2%	64,2%	63,7%	63,5%
Totale									
Marche	297.473	310.542	293.862	4,4%	-5,4%	-1,2%	100,0%	100,0%	100,0%
Nord Ovest	3.103.638	3.050.803	2.942.140	-1,7%	-3,6%	-5,2%	100,0%	100,0%	100,0%
Nord Est	2.134.584	2.159.229	2.151.732	1,2%	-0,3%	0,8%	100,0%	100,0%	100,0%
Centro	2.434.484	2.426.577	2.319.154	-0,3%	-4,4%	-4,7%	100,0%	100,0%	100,0%
Italia	14.115.838	14.182.824	13.819.819	0,5%	-2,6%	-2,1%	100,0%	100,0%	100,0%

Inattivi disponibili	Valori			Variazioni %			Quota % su totale inattivi		
	4T-2012	4T-2013	4T-2014	2012/13	2013/14	2012/14	4T-2012	4T-2013	4T-2014
Maschi									
Marche	17.782	19.222	20.813	8,1%	8,3%	17,0%	16,4%	16,1%	18,3%
Nord Ovest	143.497	172.573	177.269	20,3%	2,7%	23,5%	12,5%	15,1%	15,9%
Nord Est	85.027	98.112	106.313	15,4%	8,4%	25,0%	11,1%	12,4%	13,5%
Centro	145.610	168.478	185.575	15,7%	10,1%	27,4%	16,2%	18,5%	20,9%
Italia	1.097.480	1.281.919	1.375.020	16,8%	7,3%	25,3%	21,7%	24,9%	27,2%
Femmine									
Marche	33.566	30.177	25.681	-10,1%	-14,9%	-23,5%	17,7%	15,8%	14,3%
Nord Ovest	262.934	259.369	266.928	-1,4%	2,9%	1,5%	13,4%	13,6%	14,6%
Nord Est	150.339	194.432	186.092	29,3%	-4,3%	23,8%	11,0%	14,2%	13,6%
Centro	255.226	258.330	266.455	1,2%	3,1%	4,4%	16,6%	17,1%	18,6%
Italia	1.815.313	1.867.498	2.035.308	2,9%	9,0%	12,1%	20,0%	20,7%	23,2%
Totale									
Marche	51.348	49.399	46.494	-3,8%	-5,9%	-9,5%	17,3%	15,9%	15,8%
Nord Ovest	406.431	431.942	444.197	6,3%	2,8%	9,3%	13,1%	14,2%	15,1%
Nord Est	235.366	292.544	292.405	24,3%	0,0%	24,2%	11,0%	13,5%	13,6%
Centro	400.836	426.808	452.030	6,5%	5,9%	12,8%	16,5%	17,6%	19,5%
Italia	2.912.793	3.149.417	3.410.328	8,1%	8,3%	17,1%	20,6%	22,2%	24,7%

Tasso inattività 15 - 64	Valori			Punti di variazione%			Differenze territoriali		
	4T-2012	4T-2013	4T-2014	2012/13	2013/14	2012/14	4T-2012	4T-2013	4T-2014
Maschi									
Marche	22,1%	24,4%	23,4%	2,3	-1,0	1,3	-	-	-
Nord Ovest	22,5%	22,4%	21,7%	-0,1	-0,6	-0,7	0,4	-2,1	-1,7
Nord Est	20,7%	21,4%	21,3%	0,7	-0,1	0,6	-1,3	-3,0	-2,1
Centro	23,8%	24,0%	23,3%	0,2	-0,7	-0,5	1,8	-0,4	-0,1
Italia	26,0%	26,5%	26,0%	0,5	-0,5	-0,1	4,0	2,1	2,6
Femmine									
Marche	38,2%	38,7%	36,6%	0,5	-2,1	-1,6	-	-	-
Nord Ovest	38,2%	37,3%	35,9%	-0,9	-1,4	-2,4	0,0	-1,4	-0,8
Nord Est	36,8%	36,8%	36,8%	0,0	0,0	0,0	-1,4	-1,9	0,2
Centro	39,7%	38,8%	36,7%	-0,9	-2,1	-3,0	1,5	0,1	0,1
Italia	46,0%	45,8%	44,6%	-0,2	-1,2	-1,4	7,8	7,1	7,9
Totale									
Marche	30,2%	31,6%	30,1%	1,4	-1,5	-0,1	-	-	-
Nord Ovest	30,4%	29,8%	28,8%	-0,5	-1,0	-1,6	0,2	-1,8	-1,3
Nord Est	28,8%	29,1%	29,0%	0,3	-0,1	0,3	-1,4	-2,5	-1,0
Centro	31,9%	31,5%	30,1%	-0,4	-1,4	-1,8	1,7	-0,1	0,0
Italia	36,1%	36,2%	35,3%	0,1	-0,9	-0,7	5,9	4,6	5,3

Fonte: elab. Osservatorio Mercato del Lavoro - Regione Marche su dati RcfI Istat

2. I dati di fonte amministrativa: assunzioni, trasformazioni e cessazioni

Nel IV trimestre 2014 il complessivo numero di assunzioni diminuisce, rispetto all'analogo periodo dello scorso anno, del 3,1% attestandosi a 51.327 unità. Sostanzialmente stabili gli ingressi nell'occupazione dipendente mentre i rispettivi saldi sono entrambi in consistente deterioramento rispetto ai valori del quarto trimestre 2013.

Nota metodologica – Nel marzo 2008 è stato introdotto l'obbligo di inoltrare per via telematica le comunicazioni delle imprese in materia di movimentazione dei rapporti di lavoro (assunzioni, trasformazioni, trasferimenti, proroghe e cessazioni). Le Comunicazioni Obbligatorie hanno così creato uno standard nell'input informativo che confluisce nei sistemi informativi del lavoro (Sil) locali. Cogliendo tale opportunità, alcune regioni¹ hanno condiviso una metodologia di analisi che permette una lettura aggregata delle principali tendenze in atto (e la produzione di report con cadenza trimestrale e annuale), con la tempestività e il dettaglio che caratterizzano la fonte amministrativa utilizzata. Le Marche hanno aderito fin da subito a questo progetto denominato "SeCO" (Statistiche e Comunicazioni Obbligatorie), adeguando forme e strutture de "I Quaderni dell'Osservatorio" agli standard condivisi.

I. Un quadro complessivo – Nell'ultimo trimestre dello scorso anno si sono complessivamente registrate 51.327 assunzioni di cui poco più di 42mila riferite a rapporti di lavoro dipendente. Rispetto al corrispondente periodo del 2013 le dinamiche risultano in flessione del -3,1% per il totale delle movimentazioni e sostanzialmente costanti se si considera il segmento del lavoro alle dipendenze. Nel trimestre considerato le cessazioni registrano dinamiche opposte rispetto agli avviamenti: sono quasi costanti per l'insieme di tutte le tipologie contrattuali (+0,3%) e aumentano del +5,3% per l'occupazione dipendente. L'andamento divergente di ingressi e uscite determina, come sempre accade nella seconda parte dell'anno, saldi di segno negativo: -24.409 per il dato complessivo e -23.483 per il lavoro dipendente. In entrambi i casi, inoltre, l'ampiezza di tale saldo risulta considerevolmente peggiorato rispetto ai valori di dodici mesi fa con flessioni pari rispettivamente a -8,3% e -16,4%. Nel seguito del capitolo verranno presi in considerazione solamente le movimentazioni relative al lavoro dipendente.

II. Le assunzioni nel lavoro dipendente – Osservando le dinamiche territoriali si registra un andamento contrastato con variazioni di segno negativo a Pesaro Urbino (-1,6%) Macerata (-2,6%) e Ascoli Piceno (-1,5%). In progresso, viceversa, Ancona che, con un incremento del 2,9% risulta essere il territorio più dinamico delle Marche; quasi stabile, infine, la provincia di Fermo (+0,3%).

Osservando il fenomeno in base alle principali caratteristiche anagrafiche dei lavoratori si riscontrano dinamiche di segno opposto per le due componenti di genere: alla considerevole contrazione degli uomini, (-4,2%) fa fronte una buona espansione delle donne le cui assunzioni aumentano del +3,9%. Si riducono gli ingressi nell'occupazione dipendente dei lavoratori stranieri (-5,6%) mentre per quelli italiani la dinamica è positiva con un incremento pari all'1,3%. La non favorevole evoluzione della domanda di lavoro sembra ancora penalizzare i più giovani che registrano una contrazione del -9,7% mentre, ad un andamento quasi costante per la classe 25-34 (-0,6%) si contrappone una crescita vivace nelle due classi centrali; Per i 35-44enni le assunzioni aumentano, infatti, del 5,1%.

Le dinamiche settoriali mostrano come la contrazione sia imputabile unicamente all'agricoltura (-11,4%) e al comparto manifatturiero (-5,6%) con accentuate flessioni dell'alimentare (-19,6%) del legno mobile (-19,3%) e della chimica gomma (-20,4%). Per i due restanti macro-settori si rilevano, viceversa, andamenti più favorevoli: le assunzioni

¹ Province autonome di Trento e Bolzano, Campania, Emilia-Romagna, Friuli Venezia Giulia, Liguria, Lombardia, Marche, Piemonte, Sardegna, Umbria e Veneto.

dell'edilizia sono marginalmente in crescita mentre quelle riferite al terziario mostrano un incremento dell'1,9%. Si noti, tuttavia, come tale risultato sia per la maggior parte imputabile all'istruzione, settore in cui le assunzioni crescono del 30,8%. Questo andamento è riscontrato in tutte le regione del network "SeCO" e potrebbe essere imputabile ad uno slittamento temporale causato da dinamiche normative o di natura regolamentare.

Prendendo in esame le diverse tipologie contrattuali si osserva come le assunzioni registrino una considerevole flessione nei rapporti di lavoro a tempo indeterminato che diminuiscono dell'11,9%. Altrettanto accentuata risulta essere la battuta d'arresto dell'apprendistato (-10,5%) mentre aumentano i contratti a tempo determinato (+1,0%) e la somministrazione (+6,9%). Con riferimento al lavoro non alle dipendenze si riscontrano variazioni negative in tutte e tre le fattispecie considerate: quello domestico cala del -6,4%; il parasubordinato dell'11,2% e l'intermittente del 27,1%.

III. Il saldo – Il saldo delle posizioni lavorative alle dipendenze, dato dalla differenza tra ingressi e uscite dall'occupazione, si attesta, nel IV trimestre 2014, a -23.483 unità ed è in peggioramento del -16,4% rispetto al medesimo periodo dello scorso anno. Assume valore negativo su tutto il territorio delle Marche e mostra dinamiche più sfavorevoli, in termini tendenziali, per la provincia di Ancona (-26,3%), Pesaro Urbino (-15,0%) e Macerata (-12,1%); i saldi di Ascoli Piceno e Fermo registrano, invece, una variazioni più contenute e di simile entità (-8,5% e -8,3% rispettivamente). Per entrambe le componenti di genere le cessazioni superano le assunzioni e il saldo peggiora sia per gli uomini che per le donne quasi con la stessa intensità. La forbice tra ingressi e uscite dall'occupazione è negativa sia per i lavoratori italiani (-17.891) sia per quelli stranieri (-5.592), ma la contrazione è più ampia per i primi (-18,8%) rispetto ai secondi (-9,5%). Prendendo in considerazione l'età dei lavoratori, il saldo negativo si distribuisce su tutte le fasce e peggiora, rispetto al medesimo periodo del 2013, soprattutto per la classe dei 45-54enni (-23,0%). In termini settoriali, i valori risultano di segno negativo in tutti i macro-comparti considerati ma, a fronte del netto deterioramento accusato dal manifatturiero (-83,7%) e da quello più contenuto del terziario (-17,3%) si riscontra stabilità nel primario e un miglioramento nelle costruzioni (+11,9%).

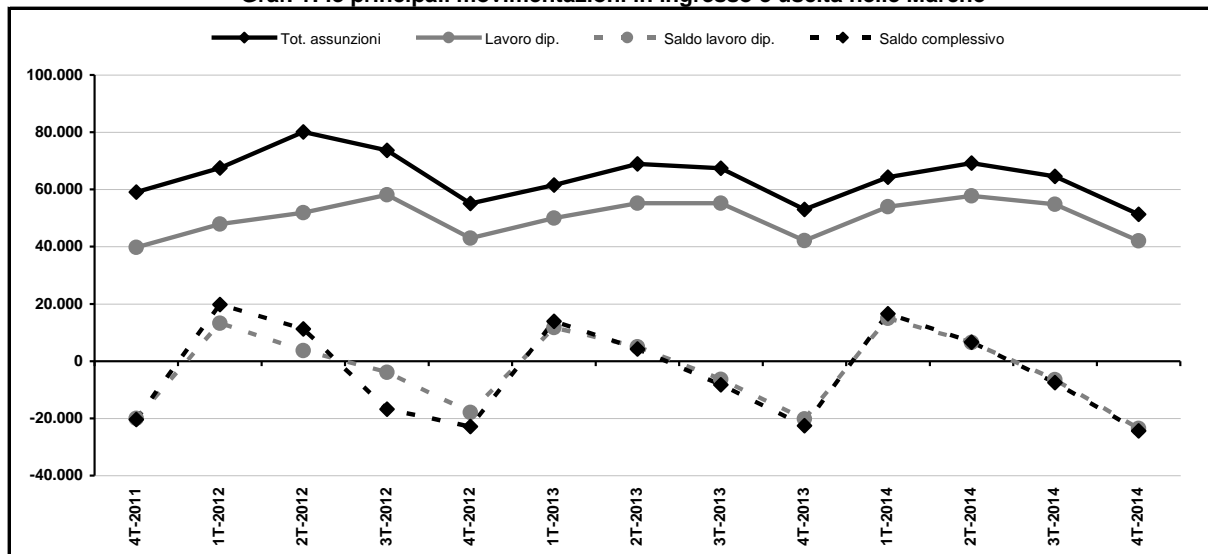
Va segnalato che sia nel manifatturiero sia nel terziario sono presenti eccezioni positive che mostrano situazioni in miglioramento: per il primo si osserva il tessile abbigliamento che vanta saldo positivo e in crescita tendenziale; per il secondo va registrata lo situazione nell'istruzione che raddoppia la creazione di posizioni lavorative passando da +603 a +1.243. Le diverse tipologie contrattuali del lavoro alle dipendenze registrano sempre valori di segno negativo: le cessazioni superano ampiamente le assunzioni nei contratti a tempo determinato (-14.250) e rimangono quasi sullo stesso valore del IV trimestre 2013 mentre si osserva un considerevole deterioramento per le posizioni lavorative a tempo indeterminato con un saldo che diventa di entità doppia in termini tendenziali. Marginale miglioramento, viceversa, per l'apprendistato (+0,3%) con saldo che si attesta a - 669 unità.

Tav. 1: assunzioni, trasformazioni e cessazioni - IV trimestre 2014

Totale movimenti	Valori			Variazioni		
	4T-2012	4T-2013	4T-2014	2012/13	2013/14	2012/14
Assunzioni						
Marche	55.118	52.990	51.327	-3,9%	-3,1%	-6,9%
- di cui lavoro dipendente	42.994	42.107	42.075	-2,1%	-0,1%	-2,1%
Regioni SeCO	1.337.510	1.334.459	1.328.104	-0,2%	-0,5%	-0,7%
- di cui lavoro dipendente	1.071.150	1.073.795	1.086.083	0,2%	1,1%	1,4%
Trasformazioni						
Marche	5.053	3.080	2.320	-39,0%	-24,7%	-54,1%
- di cui da apprendistato	883	677	677	-23,3%	0,0%	-23,3%
- di cui da tempo determinato	4.170	2.403	1.643	-42,4%	-31,6%	-60,6%
Regioni SeCO	79.850	58.881	45.933	-26,3%	-22,0%	-42,5%
- di cui da apprendistato	10.682	9.516	7.584	-10,9%	-20,3%	-29,0%
- di cui da tempo determinato	69.168	49.365	38.349	-28,6%	-22,3%	-44,6%
Cessazioni						
Marche	78.004	75.533	75.736	-3,2%	0,3%	-2,9%
- di cui lavoro dipendente	60.916	62.274	65.558	2,2%	5,3%	7,6%
Regioni SeCO	1.828.201	1.799.832	1.869.296	-1,6%	3,9%	2,2%
- di cui lavoro dipendente	1.456.667	1.486.359	1.581.828	2,0%	6,4%	8,6%
Saldo						
Marche	-22.886	-22.543	-24.409	1,5%	-8,3%	-6,7%
- di cui lavoro dipendente	-17.922	-20.167	-23.483	-12,5%	-16,4%	-31,0%
Regioni SeCO	-490.691	-465.373	-541.192	5,2%	-16,3%	-10,3%
- di cui lavoro dipendente	-385.517	-412.564	-495.745	-7,0%	-20,2%	-28,6%

Fonte: elab. Osservatorio Mercato del Lavoro - Regione Marche su dati SIL - Job Agency

Graf. 1: le principali movimentazioni in ingresso e uscita nelle Marche



Fonte: elab. Osservatorio Mercato del Lavoro - Regione Marche su dati SIL - Job Agency

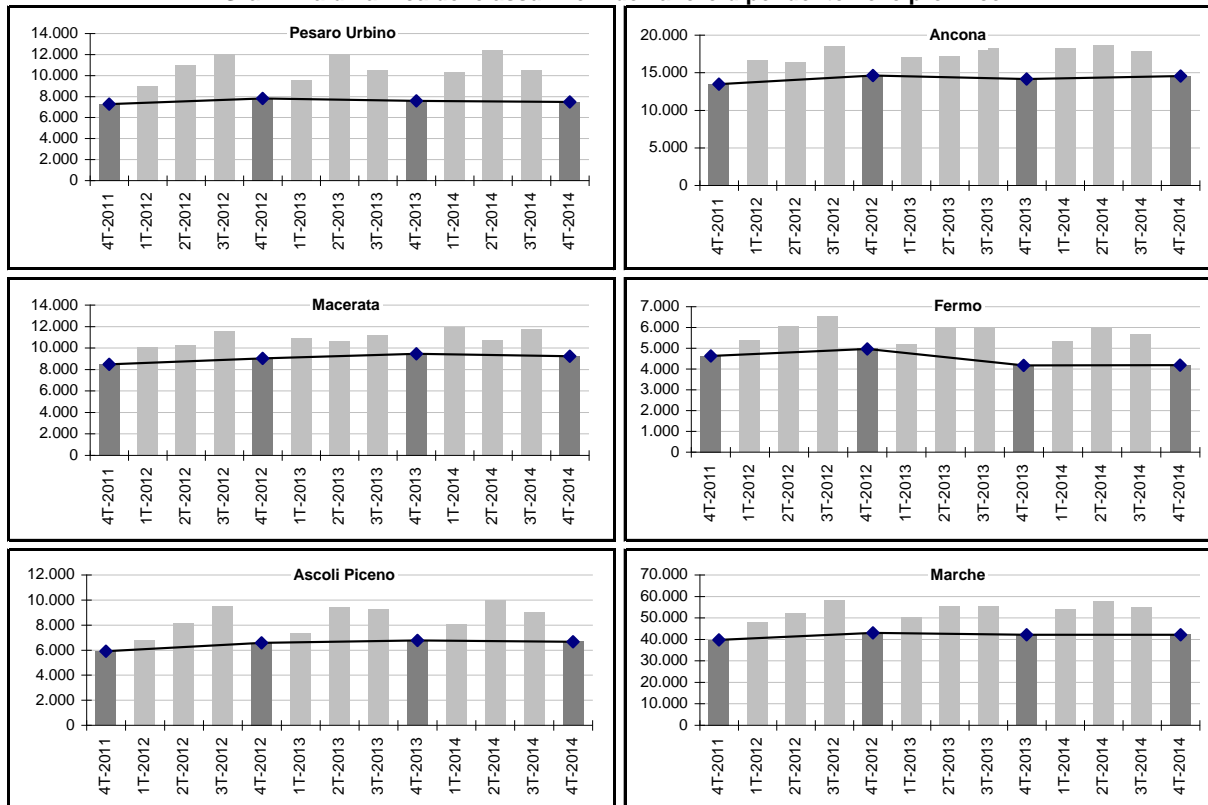
Tav. 2: la dimensione territoriale delle assunzioni del lavoro dipendente - IV trimestre 2014

Provincia (Totale movimenti)	Valori			Variazioni %			Quota %		
	4T-2012	4T-2013	4T-2014	2012/13	2013/14	2012/14	2012	2013	2014
Pesaro e Urbino	7.808	7.586	7.466	-2,8%	-1,6%	-4,4%	18,2%	18,0%	17,7%
Ancona	14.631	14.137	14.553	-3,4%	2,9%	-0,5%	34,0%	33,6%	34,6%
Macerata	9.023	9.461	9.217	4,9%	-2,6%	2,2%	21,0%	22,5%	21,9%
Fermo	4.966	4.165	4.179	-16,1%	0,3%	-15,8%	11,6%	9,9%	9,9%
Ascoli Piceno	6.566	6.758	6.660	2,9%	-1,5%	1,4%	15,3%	16,0%	15,8%
Totale	42.994	42.107	42.075	-2,1%	-0,1%	-2,1%	100,0%	100,0%	100,0%

Centro per l'Impiego (Totale movimenti)	Valori			Variazioni %			Quota %		
	4T-2012	4T-2013	4T-2014	2012/13	2013/14	2012/14	2012	2013	2014
Pesaro	2.961	3.025	2.820	2,2%	-6,8%	-4,8%	6,9%	7,2%	6,7%
Fano	3.303	3.124	3.231	-5,4%	3,4%	-2,2%	7,7%	7,4%	7,7%
Urbino	1.544	1.437	1.415	-6,9%	-1,5%	-8,4%	3,6%	3,4%	3,4%
Senigallia	2.325	2.241	2.253	-3,6%	0,5%	-3,1%	5,4%	5,3%	5,4%
Ancona	7.132	6.868	7.099	-3,7%	3,4%	-0,5%	16,6%	16,3%	16,9%
Jesi	3.240	3.361	3.516	3,7%	4,6%	8,5%	7,5%	8,0%	8,4%
Fabriano	1.934	1.667	1.685	-13,8%	1,1%	-12,9%	4,5%	4,0%	4,0%
Civitanova	3.778	4.561	4.096	20,7%	-10,2%	8,4%	8,8%	10,8%	9,7%
Macerata	2.816	2.603	2.828	-7,6%	8,6%	0,4%	6,5%	6,2%	6,7%
Tolentino	2.429	2.297	2.293	-5,4%	-0,2%	-5,6%	5,6%	5,5%	5,4%
Fermo	4.966	4.165	4.179	-16,1%	0,3%	-15,8%	11,6%	9,9%	9,9%
San Benedetto del Tronto	3.478	3.323	3.066	-4,5%	-7,7%	-11,8%	8,1%	7,9%	7,3%
Ascoli Piceno	3.088	3.435	3.594	11,2%	4,6%	16,4%	7,2%	8,2%	8,5%
Totale	42.994	42.107	42.075	-2,1%	-0,1%	-2,1%	100,0%	100,0%	100,0%

Fonte: elab. Osservatorio Mercato del Lavoro - Regione Marche su dati SIL - Job Agency

Graf. 2: la dinamica delle assunzioni del lavoro dipendente nelle province



Fonte: elab. Osservatorio Mercato del Lavoro - Regione Marche su dati SIL - Job Agency

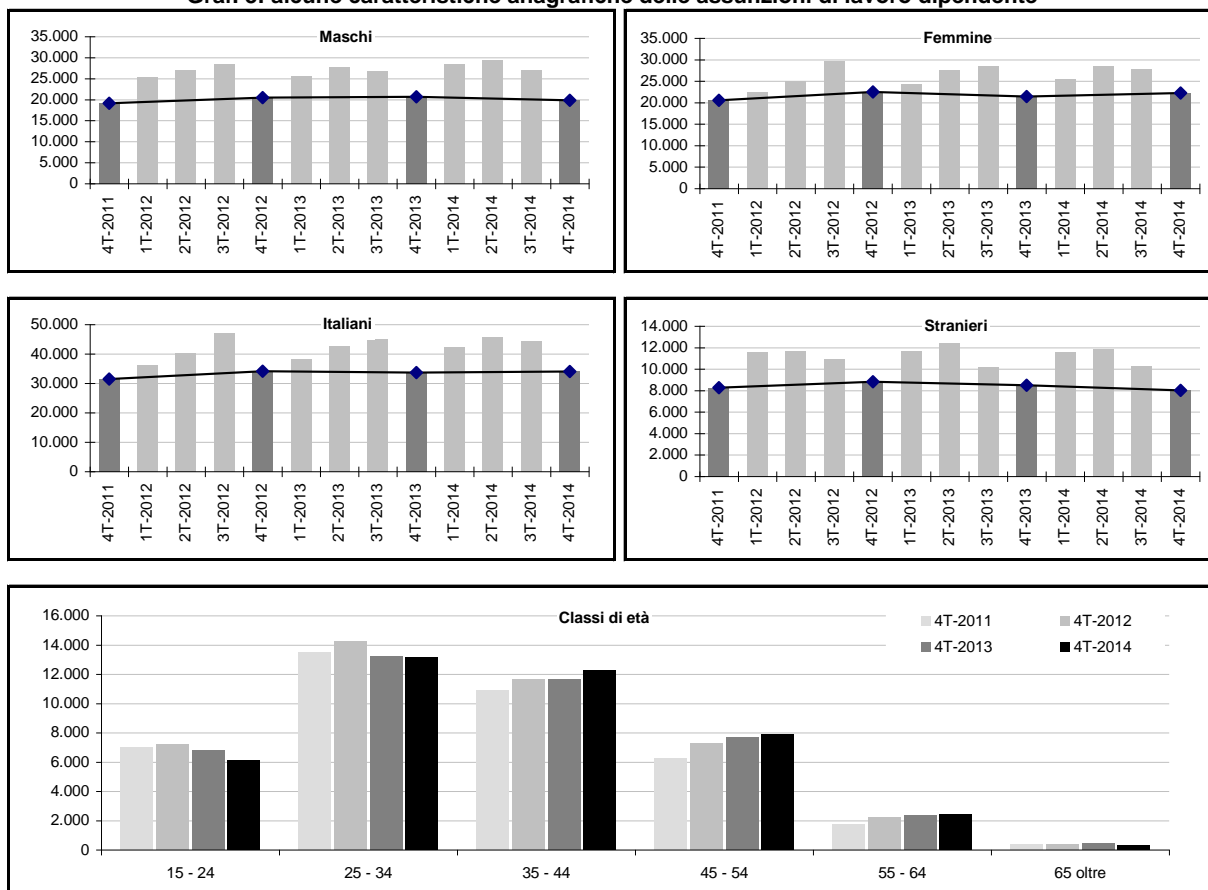
Tav. 3: caratteristiche anagrafiche delle assunzioni del lavoro dipendente - IV trimestre 2014

Genere (Totale movimenti)	Valori			Variazioni %			Quota %		
	4T-2012	4T-2013	4T-2014	2012/13	2013/14	2012/14	2012	2013	2014
Maschi	20.508	20.674	19.812	0,8%	-4,2%	-3,4%	47,7%	49,1%	47,1%
Femmine	22.486	21.433	22.263	-4,7%	3,9%	-1,0%	52,3%	50,9%	52,9%
Totale	42.994	42.107	42.075	-2,1%	-0,1%	-2,1%	100,0%	100,0%	100,0%

Cittadinanza (Totale movimenti)	Valori			Variazioni %			Quota %		
	4T-2012	4T-2013	4T-2014	2012/13	2013/14	2012/14	2012	2013	2014
Italiani	34.169	33.624	34.066	-1,6%	1,3%	-0,3%	79,5%	79,9%	81,0%
Stranieri	8.825	8.483	8.009	-3,9%	-5,6%	-9,2%	20,5%	20,1%	19,0%
Totale	42.994	42.107	42.075	-2,1%	-0,1%	-2,1%	100,0%	100,0%	100,0%

Classi di età (Totale movimenti)	Valori			Variazioni %			Quota %		
	4T-2012	4T-2013	4T-2014	2012/13	2013/14	2012/14	2012	2013	2014
15 - 24	7.185	6.774	6.116	-5,7%	-9,7%	-14,9%	16,7%	16,1%	14,5%
25 - 34	14.233	13.204	13.127	-7,2%	-0,6%	-7,8%	33,1%	31,4%	31,2%
35 - 44	11.645	11.645	12.236	0,0%	5,1%	5,1%	27,1%	27,7%	29,1%
45 - 54	7.306	7.668	7.884	5,0%	2,8%	7,9%	17,0%	18,2%	18,7%
55 - 64	2.233	2.372	2.433	6,2%	2,6%	9,0%	5,2%	5,6%	5,8%
65 oltre	392	444	279	13,3%	-37,2%	-28,8%	0,9%	1,1%	0,7%
Totale	42.994	42.107	42.075	-2,1%	-0,1%	-2,1%	100,0%	100,0%	100,0%

Graf. 3: alcune caratteristiche anagrafiche delle assunzioni di lavoro dipendente



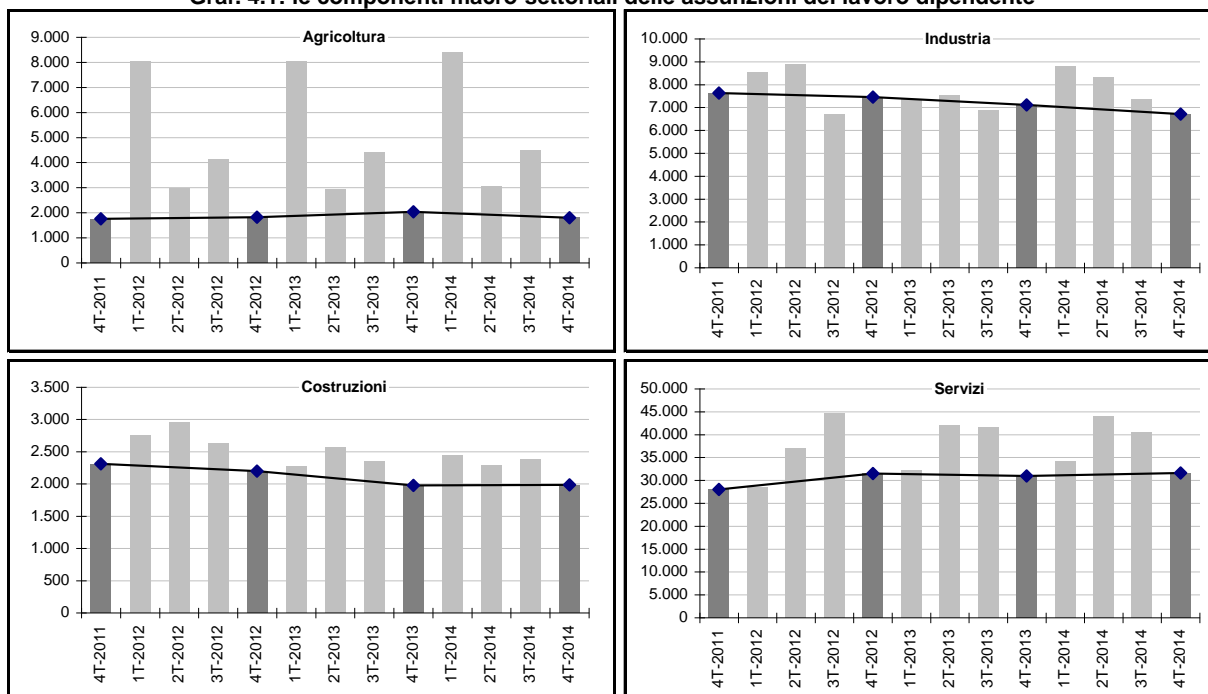
Fonte: elab. Osservatorio Mercato del Lavoro - Regione Marche su dati SIL - Job Agency

Tav. 4: le assunzioni del lavoro dipendente per settore di attività - IV trimestre 2014

Macro settori di attività (Totale movimenti)	Valori			Variazioni %			Quota %		
	4T-2012	4T-2013	4T-2014	2012/13	2013/14	2012/14	2012	2013	2014
Agricoltura e pesca	1.824	2.030	1.798	11,3%	-11,4%	-1,4%	4,2%	4,8%	4,3%
Industria	7.448	7.111	6.710	-4,5%	-5,6%	-9,9%	17,3%	16,9%	15,9%
Costruzioni	2.199	1.977	1.983	-10,1%	0,3%	-9,8%	5,1%	4,7%	4,7%
Servizi	31.510	30.982	31.578	-1,7%	1,9%	0,2%	73,3%	73,6%	75,1%
Nd	13	7	6	-46,2%	-14,3%	-53,8%	0,0%	0,0%	0,0%
Totale	42.994	42.107	42.075	-2,1%	-0,1%	-2,1%	100,0%	100,0%	100,0%

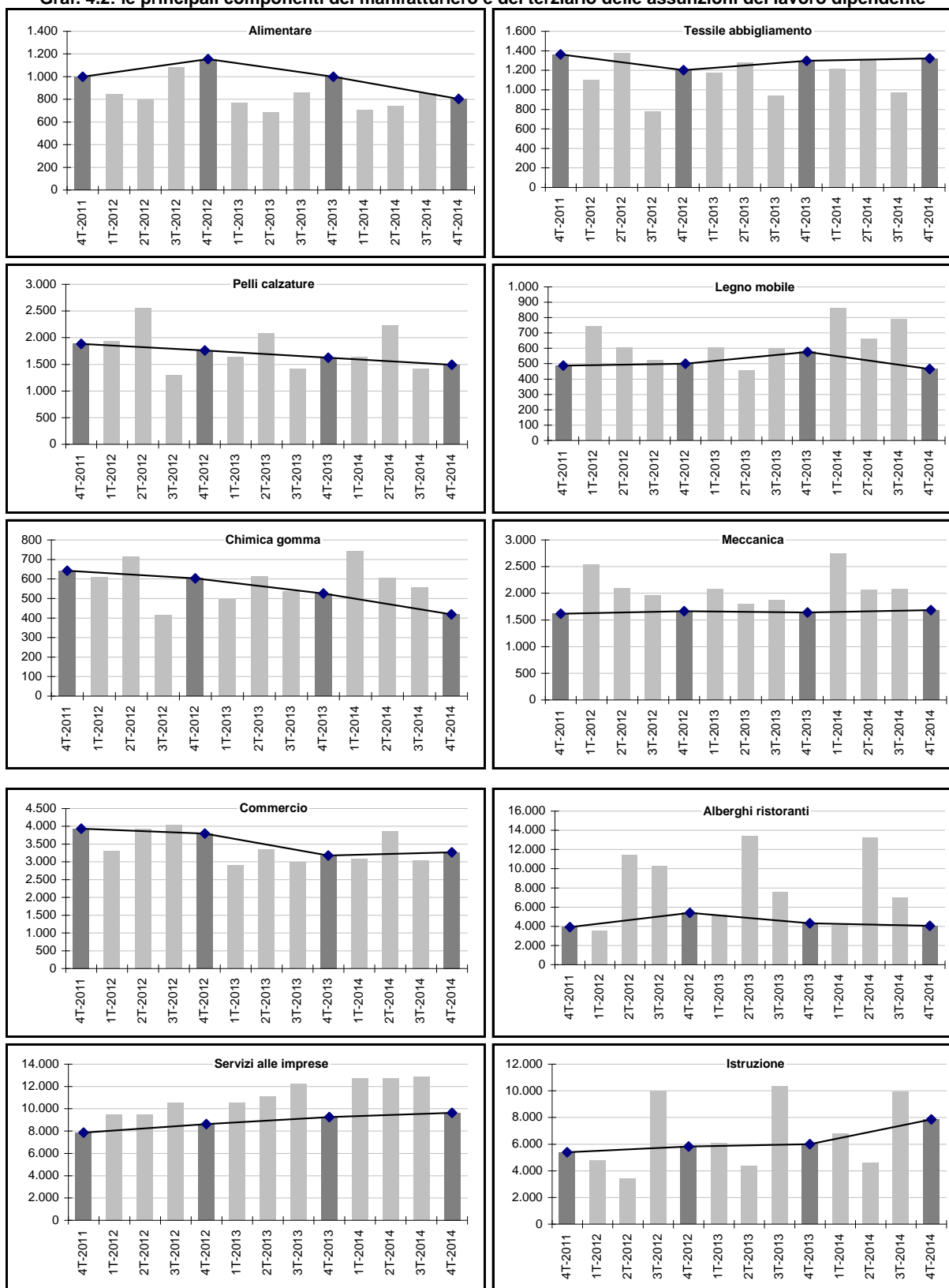
Comparti (Totale movimenti)	Valori			Variazioni %			Quota %		
	4T-2012	4T-2013	4T-2014	2012/13	2013/14	2012/14	2012	2013	2014
Manifatture / industrie									
Alimentare	1.153	998	802	-13,4%	-19,6%	-30,4%	15,5%	14,0%	12,0%
Tessile abbigliamento	1.201	1.297	1.321	8,0%	1,9%	10,0%	16,1%	18,2%	19,7%
Calzaturiero	1.759	1.623	1.492	-7,7%	-8,1%	-15,2%	23,6%	22,8%	22,2%
Legno Mobile	500	575	464	15,0%	-19,3%	-7,2%	6,7%	8,1%	6,9%
Chimica gomma	603	525	418	-12,9%	-20,4%	-30,7%	8,1%	7,4%	6,2%
Meccanica	1.661	1.638	1.682	-1,4%	2,7%	1,3%	22,3%	23,0%	25,1%
Altre industrie	571	455	531	-20,3%	16,7%	-7,0%	7,7%	6,4%	7,9%
Totale	7.448	7.111	6.710	-4,5%	-5,6%	-9,9%	100,0%	100,0%	100,0%
Terziario									
Commercio	3.794	3.176	3.267	-16,3%	2,9%	-13,9%	12,0%	10,3%	10,3%
Alberghi e ristoranti	5.387	4.309	4.037	-20,0%	-6,3%	-25,1%	17,1%	13,9%	12,8%
Trasporti e comunicazioni	1.594	2.072	1.325	30,0%	-36,1%	-16,9%	5,1%	6,7%	4,2%
Servizi alle imprese	8.622	9.248	9.623	7,3%	4,1%	11,6%	27,4%	29,8%	30,5%
Pubblica amministrazione	915	791	671	-13,6%	-15,2%	-26,7%	2,9%	2,6%	2,1%
Sanità e assistenza sociale	1.182	1.194	1.177	1,0%	-1,4%	-0,4%	3,8%	3,9%	3,7%
Istruzione	5.818	5.991	7.838	3,0%	30,8%	34,7%	18,5%	19,3%	24,8%
Altri servizi	4.198	4.201	3.640	0,1%	-13,4%	-13,3%	13,3%	13,6%	11,5%
Totale	31.510	30.982	31.578	-1,7%	1,9%	0,2%	100,0%	100,0%	100,0%

Graf. 4.1: le componenti macro-settoriali delle assunzioni del lavoro dipendente



Fonte: elab. Osservatorio Mercato del Lavoro - Regione Marche su dati SIL - Job Agency

Graf. 4.2: le principali componenti del manifatturiero e del terziario delle assunzioni del lavoro dipendente

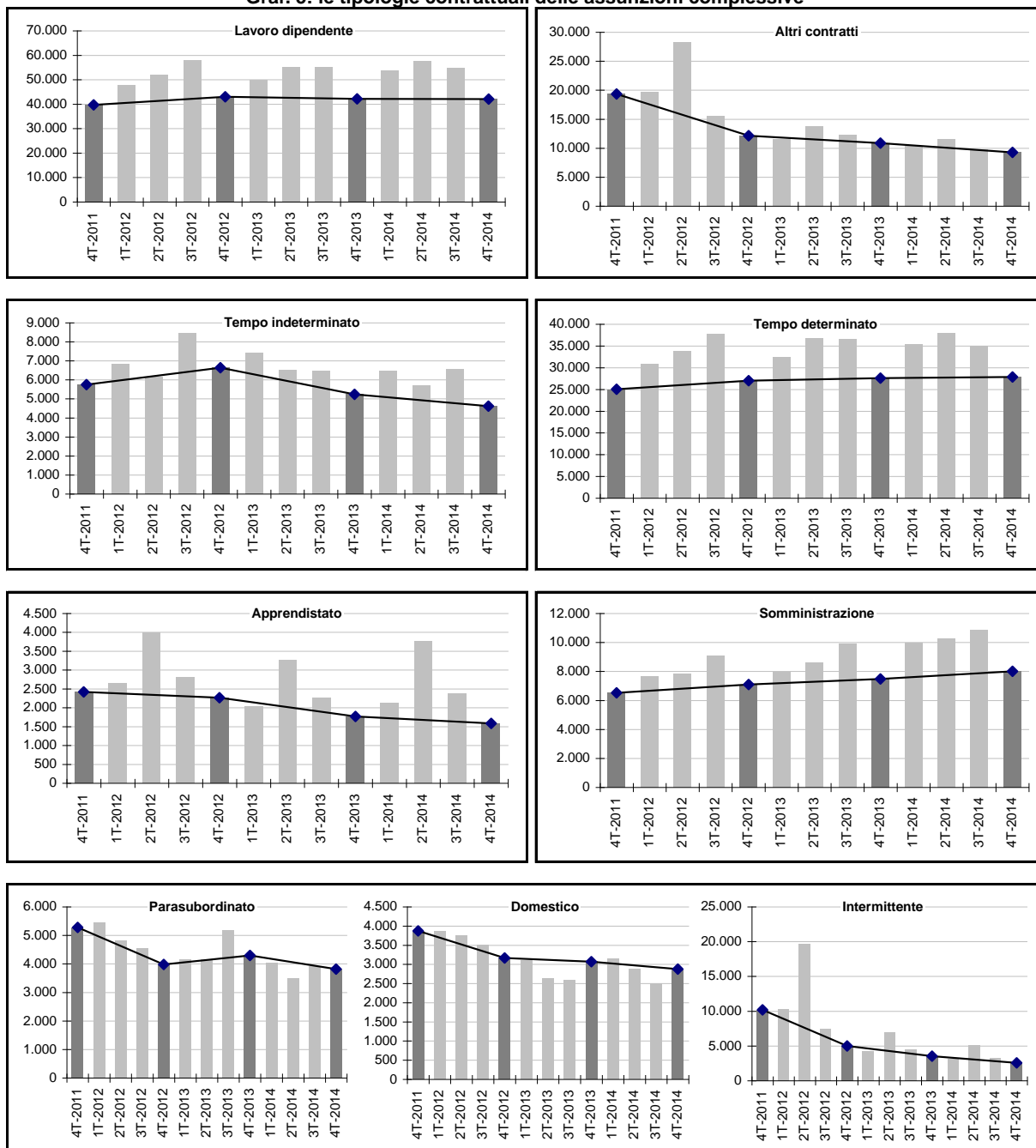


Fonte: elab. Osservatorio Mercato del Lavoro - Regione Marche su dati SIL - Job Agency

Tav. 5: le assunzioni complessive per tipologia contrattuale - IV trimestre 2014

Contratti (Totale movimenti)	Valori			Variazioni %			Quota %		
	4T-2012	4T-2013	4T-2014	2012/13	2013/14	2012/14	2012	2013	2014
Lavoro dipendente:	42.994	42.107	42.075	-2,1%	-0,1%	-2,1%	78,0%	79,5%	82,0%
- Tempo indeterminato	6.642	5.237	4.612	-21,2%	-11,9%	-30,6%	12,1%	9,9%	9,0%
- Tempo determinato	26.994	27.615	27.878	2,3%	1,0%	3,3%	49,0%	52,1%	54,3%
- Apprendistato	2.266	1.769	1.583	-21,9%	-10,5%	-30,1%	4,1%	3,3%	3,1%
- Somministrazione	7.092	7.486	8.002	5,6%	6,9%	12,8%	12,9%	14,1%	15,6%
Altri contratti:	12.124	10.883	9.252	-10,2%	-15,0%	-23,7%	22,0%	20,5%	18,0%
- Domestico	3.166	3.071	2.873	-3,0%	-6,4%	-9,3%	5,7%	5,8%	5,6%
- Intermittente	4.980	3.518	2.565	-29,4%	-27,1%	-48,5%	9,0%	6,6%	5,0%
- Parasubordinato	3.978	4.294	3.814	7,9%	-11,2%	-4,1%	7,2%	8,1%	7,4%
Totale	55.118	52.990	51.327	-3,9%	-3,1%	-6,9%	100,0%	100,0%	100,0%

Graf. 5: le tipologie contrattuali delle assunzioni complessive



Fonte: elab. Osservatorio Mercato del Lavoro - Regione Marche su dati SIL - Job Agency

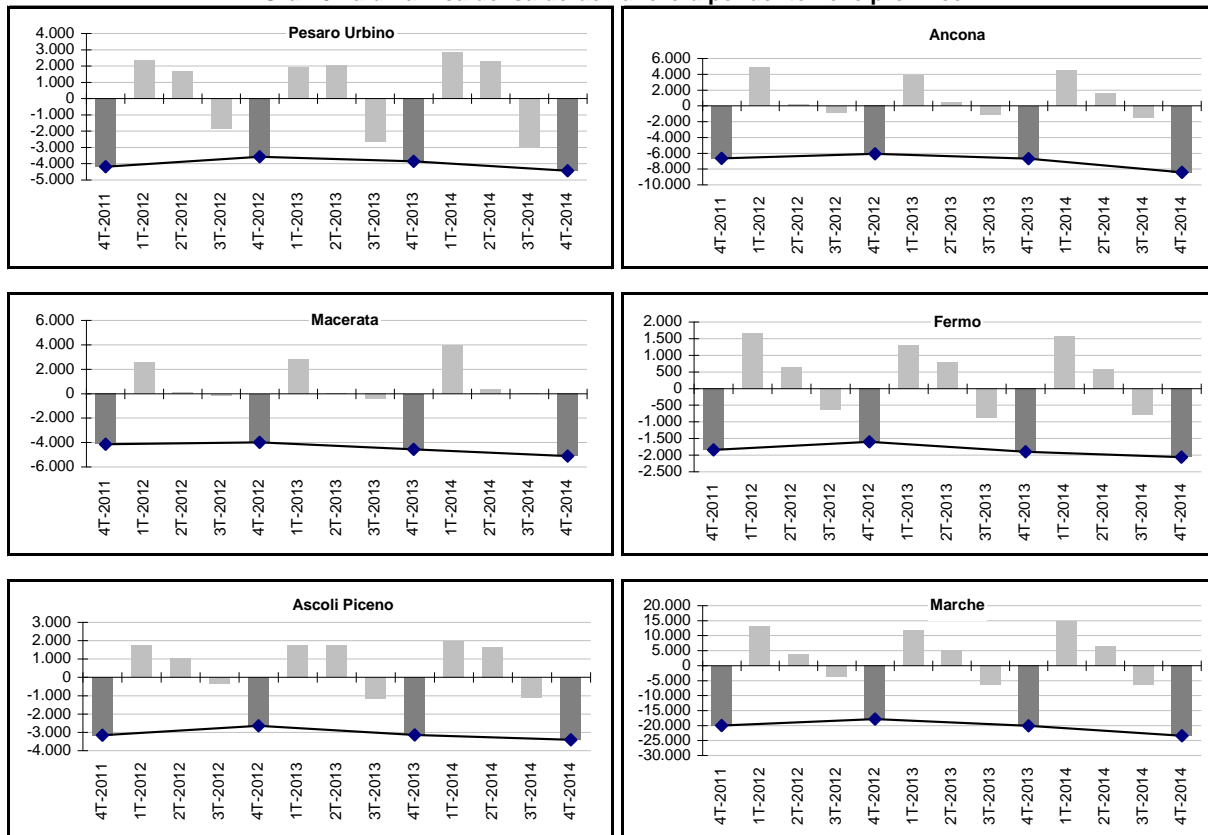
Tav. 6: la dimensione territoriale del saldo del lavoro dipendente - IV trimestre 2014

Provincia (Totale movimenti)	Valori			Variazioni %			Quota %		
	4T-2012	4T-2013	4T-2014	2012/13	2013/14	2012/14	2012	2013	2014
Pesaro e Urbino	-3.583	-3.859	-4.439	-7,7%	-15,0%	-23,9%	20,0%	19,1%	18,9%
Ancona	-6.090	-6.690	-8.448	-9,9%	-26,3%	-38,7%	34,0%	33,2%	36,0%
Macerata	-4.003	-4.562	-5.114	-14,0%	-12,1%	-27,8%	22,3%	22,6%	21,8%
Fermo	-1.602	-1.906	-2.065	-19,0%	-8,3%	-28,9%	8,9%	9,5%	8,8%
Ascoli Piceno	-2.644	-3.150	-3.417	-19,1%	-8,5%	-29,2%	14,8%	15,6%	14,6%
Totale	-17.922	-20.167	-23.483	-12,5%	-16,4%	-31,0%	100,0%	100,0%	100,0%

Centro per l'Impiego (Totale movimenti)	Valori			Variazioni %			Quota %		
	4T-2012	4T-2013	4T-2014	2012/13	2013/14	2012/14	2012	2013	2014
Pesaro	-1.310	-1.211	-1.747	7,6%	-44,3%	-33,4%	7,3%	6,0%	7,4%
Fano	-1.547	-1.830	-1.835	-18,3%	-0,3%	-18,6%	8,6%	9,1%	7,8%
Urbino	-726	-818	-857	-12,7%	-4,8%	-18,0%	4,1%	4,1%	3,6%
Senigallia	-1.002	-1.034	-1.231	-3,2%	-19,1%	-22,9%	5,6%	5,1%	5,2%
Ancona	-2.213	-2.357	-2.865	-6,5%	-21,6%	-29,5%	12,3%	11,7%	12,2%
Jesi	-2.092	-2.313	-2.612	-10,6%	-12,9%	-24,9%	11,7%	11,5%	11,1%
Fabriano	-783	-986	-1.740	-25,9%	-76,5%	-122,2%	4,4%	4,9%	7,4%
Civitanova	-1.080	-1.531	-1.618	-41,8%	-5,7%	-49,8%	6,0%	7,6%	6,9%
Macerata	-1.627	-1.709	-1.965	-5,0%	-15,0%	-20,8%	9,1%	8,5%	8,4%
Tolentino	-1.296	-1.322	-1.531	-2,0%	-15,8%	-18,1%	7,2%	6,6%	6,5%
Fermo	-1.602	-1.906	-2.065	-19,0%	-8,3%	-28,9%	8,9%	9,5%	8,8%
San Benedetto del Tronto	-1.555	-2.156	-2.174	-38,6%	-0,8%	-39,8%	8,7%	10,7%	9,3%
Ascoli Piceno	-1.089	-994	-1.243	8,7%	-25,1%	-14,1%	6,1%	4,9%	5,3%
Totale	-17.922	-20.167	-23.483	-12,5%	-16,4%	-31,0%	100,0%	100,0%	100,0%

Fonte: elab. Osservatorio Mercato del Lavoro - Regione Marche su dati SIL - Job Agency

Graf. 6: la dinamica del saldo del lavoro dipendente nelle province



Fonte: elab. Osservatorio Mercato del Lavoro - Regione Marche su dati SIL - Job Agency

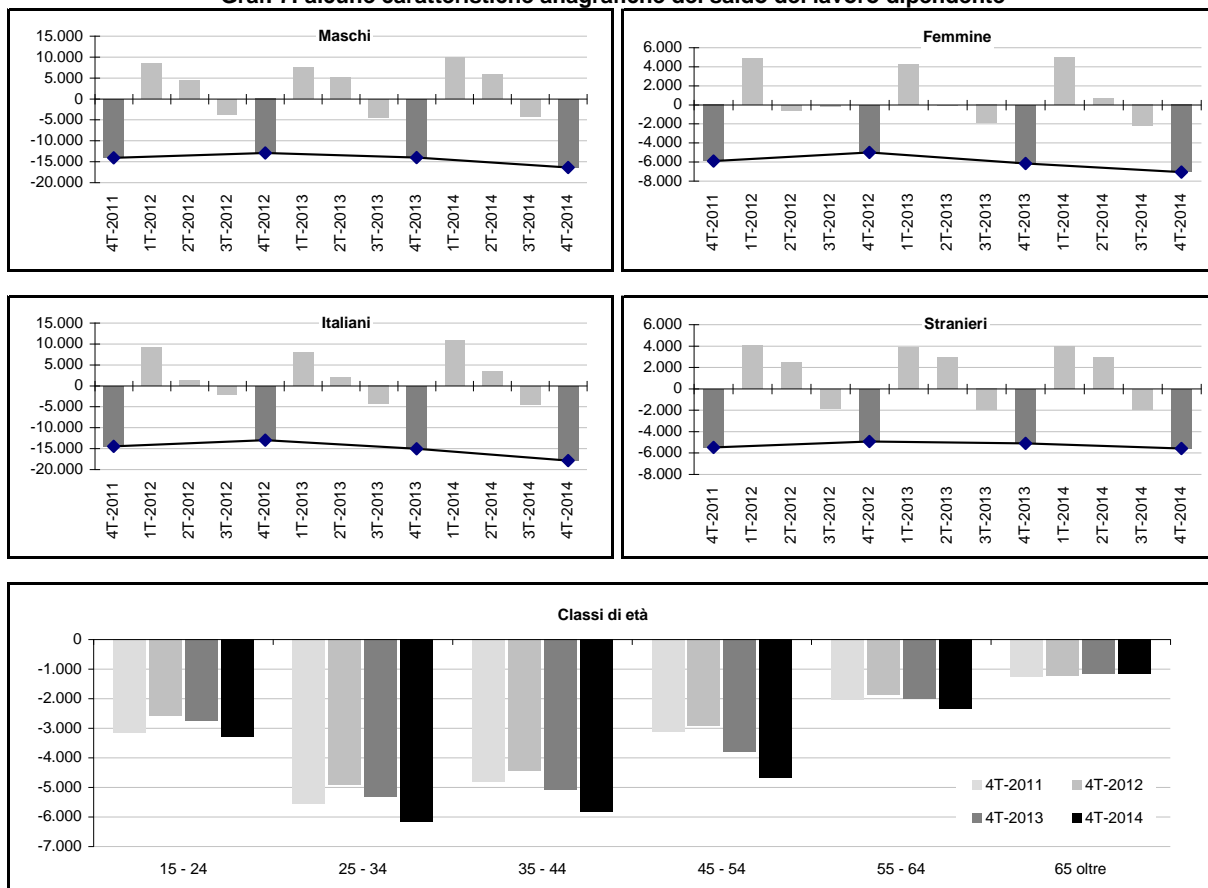
Tav. 7: caratteristiche anagrafiche del saldo del lavoro dipendente - IV trimestre 2014

Genere (Totale movimenti)	Valori			Variazioni %			Quota %		
	4T-2012	4T-2013	4T-2014	2012/13	2013/14	2012/14	2012	2013	2014
Maschi	-12.914	-14.006	-16.406	-8,5%	-17,1%	-27,0%	72,1%	69,5%	69,9%
Femmine	-5.008	-6.161	-7.077	-23,0%	-14,9%	-41,3%	27,9%	30,5%	30,1%
Totale	-17.922	-20.167	-23.483	-12,5%	-16,4%	-31,0%	100,0%	100,0%	100,0%

Cittadinanza (Totale movimenti)	Valori			Variazioni %			Quota %		
	4T-2012	4T-2013	4T-2014	2012/13	2013/14	2012/14	2012	2013	2014
Italiani	-12.997	-15.061	-17.891	-15,9%	-18,8%	-37,7%	72,5%	74,7%	76,2%
Stranieri	-4.925	-5.106	-5.592	-3,7%	-9,5%	-13,5%	27,5%	25,3%	23,8%
Totale	-17.922	-20.167	-23.483	-12,5%	-16,4%	-31,0%	100,0%	100,0%	100,0%

Classi di età (Totale movimenti)	Valori			Variazioni %			Quota %		
	4T-2012	4T-2013	4T-2014	2012/13	2013/14	2012/14	2012	2013	2014
15 - 24	-2.581	-2.766	-3.287	-7,2%	-18,8%	-27,4%	14,4%	13,7%	14,0%
25 - 34	-4.914	-5.323	-6.163	-8,3%	-15,8%	-25,4%	27,4%	26,4%	26,2%
35 - 44	-4.433	-5.091	-5.835	-14,8%	-14,6%	-31,6%	24,7%	25,2%	24,8%
45 - 54	-2.912	-3.804	-4.678	-30,6%	-23,0%	-60,6%	16,2%	18,9%	19,9%
55 - 64	-1.868	-2.014	-2.339	-7,8%	-16,1%	-25,2%	10,4%	10,0%	10,0%
65 oltre	-1.214	-1.169	-1.181	3,7%	-1,0%	2,7%	6,8%	5,8%	5,0%
Totale	-17.922	-20.167	-23.483	-12,5%	-16,4%	-31,0%	100,0%	100,0%	100,0%

Graf. 7: alcune caratteristiche anagrafiche del saldo del lavoro dipendente



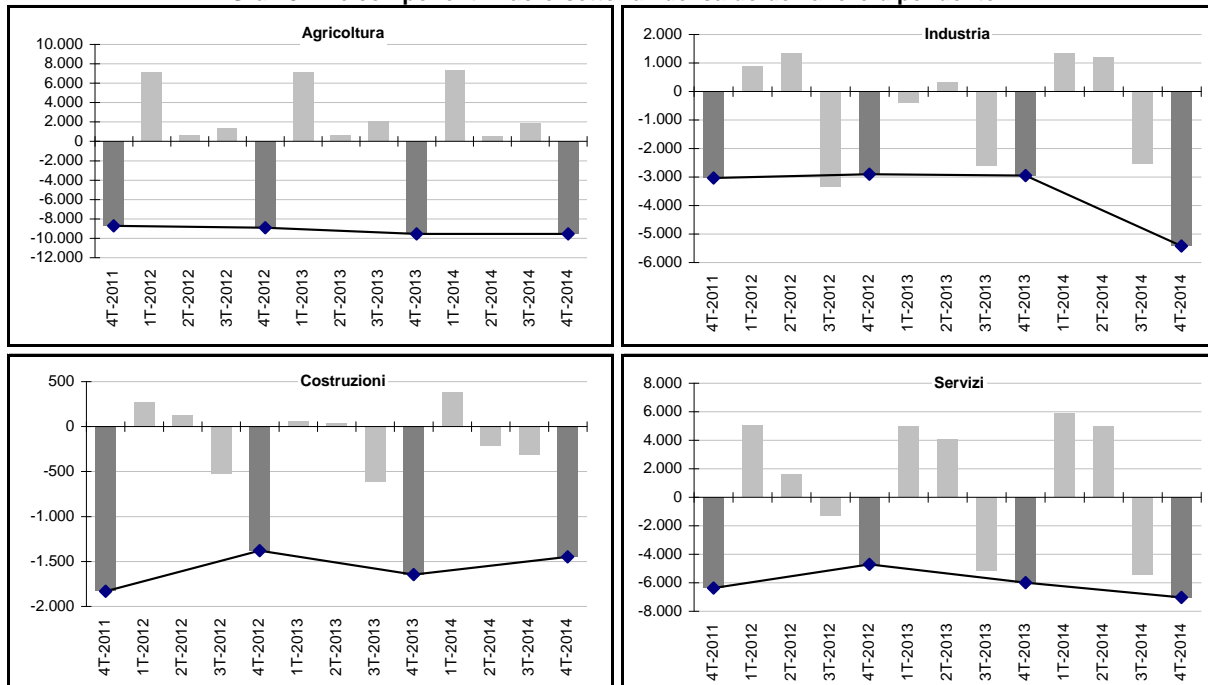
Fonte: elab. Osservatorio Mercato del Lavoro - Regione Marche su dati SIL - Job Agency

Tav. 8: il saldo del lavoro dipendente per settore di attività - IV trimestre 2014

Macro settori di attività (Totale movimenti)	Valori			Variazioni %			Quota %		
	4T-2012	4T-2013	4T-2014	2012/13	2013/14	2012/14	2012	2013	2014
Agricoltura e pesca	-8.914	-9.571	-9.571	-7,4%	0,0%	-7,4%	49,7%	47,5%	40,8%
Industria	-2.903	-2.955	-5.429	-1,8%	-83,7%	-87,0%	16,2%	14,7%	23,1%
Costruzioni	-1.380	-1.646	-1.450	-19,3%	11,9%	-5,1%	7,7%	8,2%	6,2%
Servizi	-4.714	-5.992	-7.031	-27,1%	-17,3%	-49,2%	26,3%	29,7%	29,9%
Nd	-11	-3	-2	72,7%	33,3%	81,8%	0,1%	0,0%	0,0%
Totale	-17.922	-20.167	-23.483	-12,5%	-16,4%	-31,0%	100,0%	100,0%	100,0%

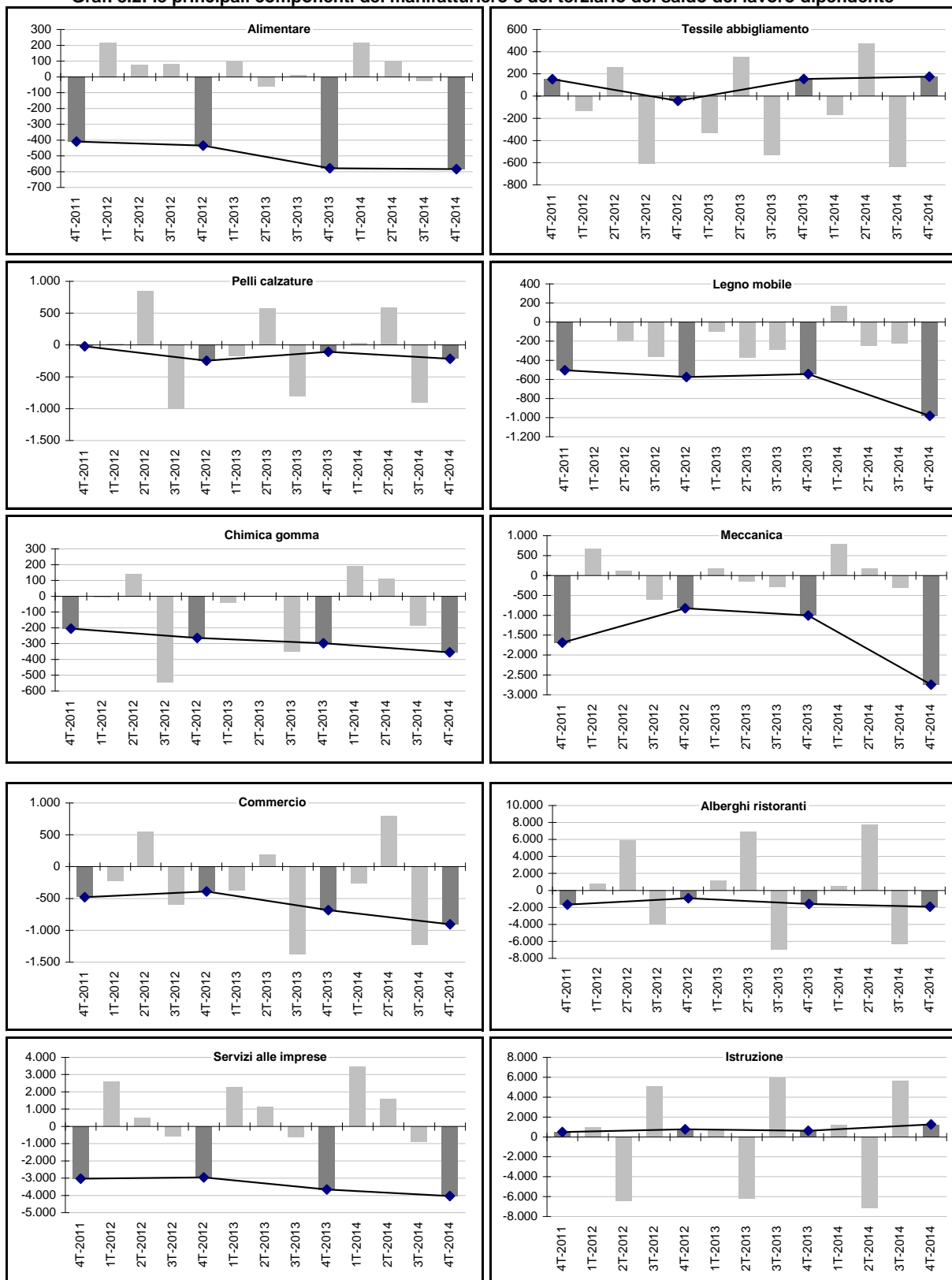
Comparti (Totale movimenti)	Valori			Variazioni %			Quota %		
	4T-2012	4T-2013	4T-2014	2012/13	2013/14	2012/14	2012	2013	2014
Manifatture / industrie									
Alimentare	-435	-579	-584	-33,1%	-0,9%	-34,3%	15,0%	19,6%	10,8%
Tessile abbigliamento	-44	154	174	450,0%	13,0%	495,5%	1,5%	-5,2%	-3,2%
Calzaturiero	-247	-110	-217	55,5%	-97,3%	12,1%	8,5%	3,7%	4,0%
Legno Mobile	-577	-546	-982	5,4%	-79,9%	-70,2%	19,9%	18,5%	18,1%
Chimica gomma	-265	-298	-356	-12,5%	-19,5%	-34,3%	9,1%	10,1%	6,6%
Meccanica	-826	-1.010	-2.742	-22,3%	-171,5%	-232,0%	28,5%	34,2%	50,5%
Altre industrie	-509	-566	-722	-11,2%	-27,6%	-41,8%	17,5%	19,2%	13,3%
Totale	-2.903	-2.955	-5.429	-1,8%	-83,7%	-87,0%	100,0%	100,0%	100,0%
Terziario									
Commercio	-393	-686	-906	-74,6%	-32,1%	-130,5%	8,3%	11,4%	12,9%
Alberghi e ristoranti	-939	-1.609	-1.944	-71,4%	-20,8%	-107,0%	19,9%	26,9%	27,6%
Trasporti e comunicazioni	-346	-215	-378	37,9%	-75,8%	-9,2%	7,3%	3,6%	5,4%
Servizi alle imprese	-2.966	-3.661	-4.043	-23,4%	-10,4%	-36,3%	62,9%	61,1%	57,5%
Pubblica amministrazione	-454	-238	-266	47,6%	-11,8%	41,4%	9,6%	4,0%	3,8%
Sanità e assistenza sociale	-37	-41	-160	-10,8%	-290,2%	-332,4%	0,8%	0,7%	2,3%
Istruzione	752	603	1.243	-19,8%	106,1%	65,3%	-16,0%	-10,1%	-17,7%
Altri servizi	-331	-145	-577	56,2%	-297,9%	-74,3%	7,0%	2,4%	8,2%
Totale	-4.714	-5.992	-7.031	-27,1%	-17,3%	-49,2%	100,0%	100,0%	100,0%

Graf. 8.1: le componenti macro-settoriali del saldo del lavoro dipendente



Fonte: elab. Osservatorio Mercato del Lavoro - Regione Marche su dati SIL - Job Agency

Graf. 8.2: le principali componenti del manifatturiero e del terziario del saldo del lavoro dipendente

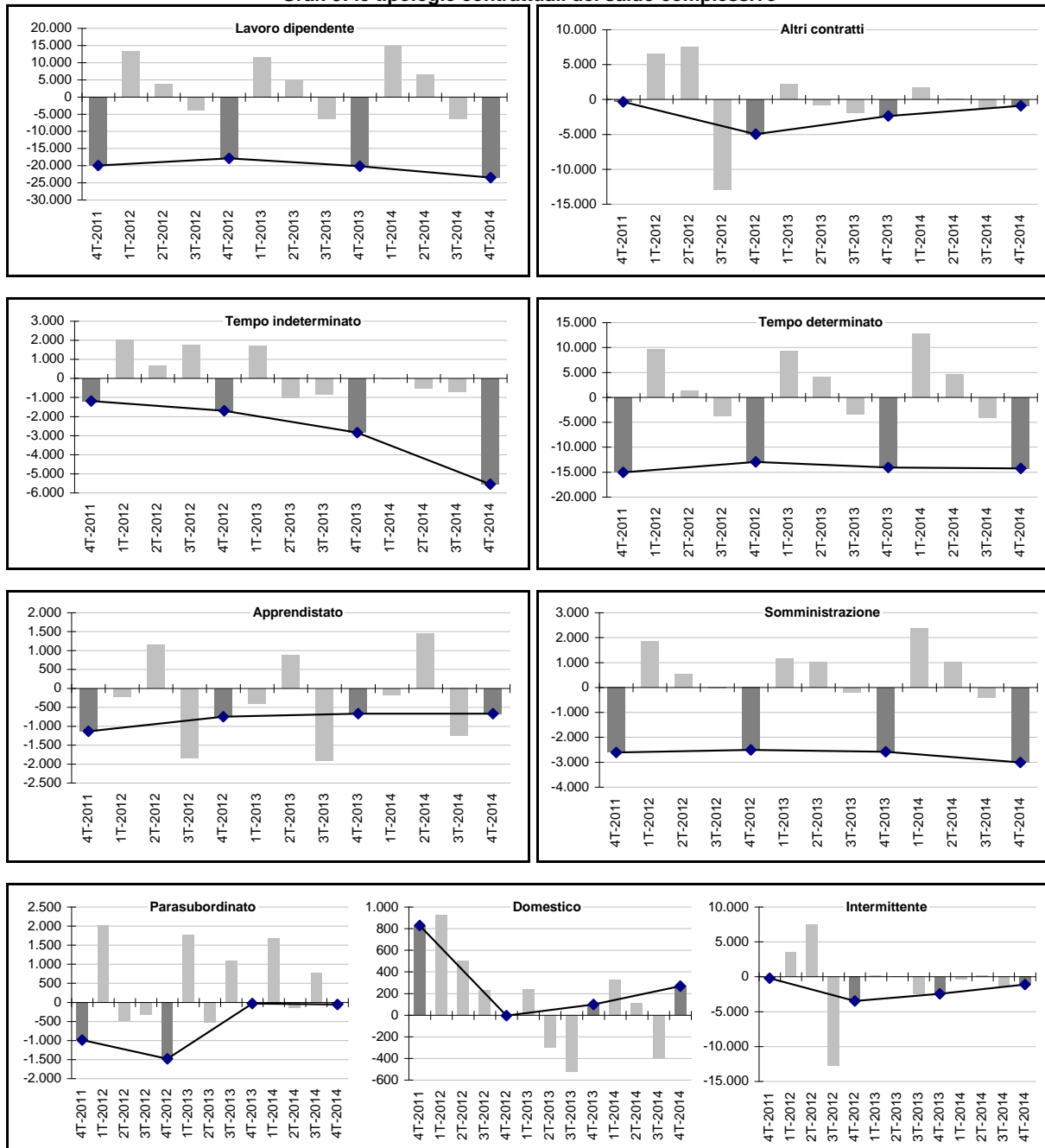


Fonte: elab. Osservatorio Mercato del Lavoro - Regione Marche su dati SIL - Job Agency

Tav. 9: il saldo complessivo per tipologia contrattuale - IV trimestre 2014

Contratti (Totale movimenti)	Valori			Variazioni %			Quota %		
	4T-2012	4T-2013	4T-2014	2012/13	2013/14	2012/14	2012	2013	2014
Lavoro dipendente:	-17.922	-20.167	-23.483	-12,5%	-16,4%	-31,0%	78,3%	89,5%	96,2%
- Tempo indeterminato	-1.703	-2.847	-5.549	-67,2%	-94,9%	-225,8%	7,4%	12,6%	22,7%
- Tempo determinato	-12.965	-14.066	-14.250	-8,5%	-1,3%	-9,9%	56,7%	62,4%	58,4%
- Apprendistato	-750	-671	-669	10,5%	0,3%	10,8%	3,3%	3,0%	2,7%
- Somministrazione	-2.504	-2.583	-3.015	-3,2%	-16,7%	-20,4%	10,9%	11,5%	12,4%
Altri contratti:	-4.964	-2.376	-926	52,1%	61,0%	81,3%	21,7%	10,5%	3,8%
- Domestico	-5	97	267	2040,0%	175,3%	5440,0%	0,0%	-0,4%	-1,1%
- Intermittente	-3.474	-2.440	-1.135	29,8%	53,5%	67,3%	15,2%	10,8%	4,6%
- Parasubordinato	-1.485	-33	-58	97,8%	-75,8%	96,1%	6,5%	0,1%	0,2%
Totale	-22.886	-22.543	-24.409	1,5%	-8,3%	-6,7%	100,0%	100,0%	100,0%

Graf. 9: le tipologie contrattuali del saldo complessivo



Fonte: elab. Osservatorio Mercato del Lavoro - Regione Marche su dati SIL - Job Agency

3. Le liste di mobilità nelle Marche

Nel trimestre conclusivo del 2014, i lavoratori collocati in mobilità sono tornati a crescere attestandosi a oltre 3.300 unità e segnando un incremento tendenziale del 75,6%. Gran parte della variazione sfavorevole si concentra nei settori del manifatturiero con forti difficoltà evidenziate dal legno mobile, dai minerali metalliferi e dalla meccanica.

Nel periodo ottobre – dicembre 2014 i lavoratori collocati in mobilità sono risultati 3.316, complessivamente in crescita del +75,6% rispetto all'analogo periodo dello scorso anno. Tale dinamica, riscontrabile su quasi tutto il territorio della regione con la sola eccezione della provincia di Fermo, è dovuta unicamente alla componente "indennizzata" poiché quella riferibile alla ex legge 236/93 non viene più erogata.² Il forte incremento coinvolge entrambe le componenti di genere (+94,5% gli uomini e +49,2% le femmine) e solo i lavoratori italiani (+90,3%) poiché quelli stranieri sono in calo del 33,0%. Con riferimento ai principali settori di attività, l'incremento risulta più accentuato nell'industria manifatturiera (+108,3%) mentre si osserva una flessione del 19,7% nel terziario; per le costruzioni l'incremento è pari al 32,1%. Nei diversi settori del manifatturiero, si riscontra una tendenza più sfavorevole nella chimica gomma (216,7%) nei minerali non metalliferi (+747,1%) e nella meccanica in cui i lavoratori posti in mobilità passano da 431 a 1.544.

Tav. 1: la dimensione territoriale degli iscritti alle liste di mobilità - IV trimestre 2014

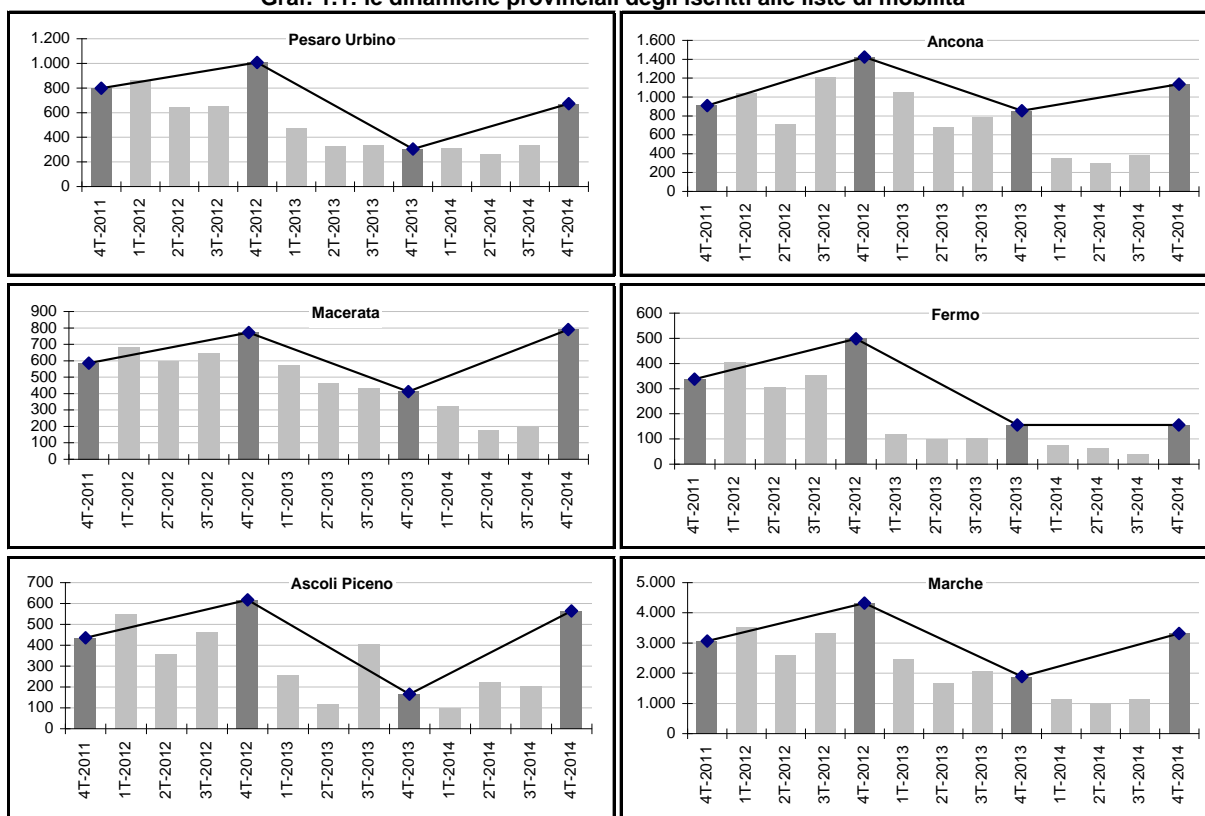
Provincia (Totale lavoratori)	Valori			Variazioni %			Quota %		
	4T-2012	4T-2013	4T-2014	2012/13	2013/14	2012/14	2012	2013	2014
Pesaro e Urbino	1.007	303	671	-69,9%	121,5%	-33,4%	23,3%	16,0%	20,2%
Ancona	1.423	854	1.136	-40,0%	33,0%	-20,2%	33,0%	45,2%	34,3%
Macerata	772	411	790	-46,8%	92,2%	2,3%	17,9%	21,8%	23,8%
Fermo	498	155	155	-68,9%	0,0%	-68,9%	11,5%	8,2%	4,7%
Ascoli Piceno	617	165	564	-73,3%	241,8%	-8,6%	14,3%	8,7%	17,0%
Totale	4.317	1.888	3.316	-56,3%	75,6%	-23,2%	100,0%	100,0%	100,0%

Centro per l'Impiego (Totale lavoratori)	Valori			Variazioni %			Quota %		
	4T-2012	4T-2013	4T-2014	2012/13	2013/14	2012/14	2012	2013	2014
Pesaro	348	158	325	-54,6%	105,7%	-6,6%	8,1%	8,4%	9,8%
Fano	449	58	254	-87,1%	337,9%	-43,4%	10,4%	3,1%	7,7%
Urbino	210	87	92	-58,6%	5,7%	-56,2%	4,9%	4,6%	2,8%
Senigallia	290	187	97	-35,5%	-48,1%	-66,6%	6,7%	9,9%	2,9%
Ancona	674	361	378	-46,4%	4,7%	-43,9%	15,6%	19,1%	11,4%
Jesi	305	117	292	-61,6%	149,6%	-4,3%	7,1%	6,2%	8,8%
Fabriano	154	189	369	22,7%	95,2%	139,6%	3,6%	10,0%	11,1%
Civitanova	306	232	226	-24,2%	-2,6%	-26,1%	7,1%	12,3%	6,8%
Macerata	242	99	216	-59,1%	118,2%	-10,7%	5,6%	5,2%	6,5%
Tolentino	224	80	348	-64,3%	335,0%	55,4%	5,2%	4,2%	10,5%
Fermo	498	155	155	-68,9%	0,0%	-68,9%	11,5%	8,2%	4,7%
San Benedetto del Tronto	301	98	140	-67,4%	42,9%	-53,5%	7,0%	5,2%	4,2%
Ascoli Piceno	316	67	424	-78,8%	532,8%	34,2%	7,3%	3,5%	12,8%
Totale	4.317	1.888	3.316	-56,3%	75,6%	-23,2%	100,0%	100,0%	100,0%

Fonte: elab. Osservatorio Mercato del Lavoro - Regione Marche su dati SIL - Job Agency

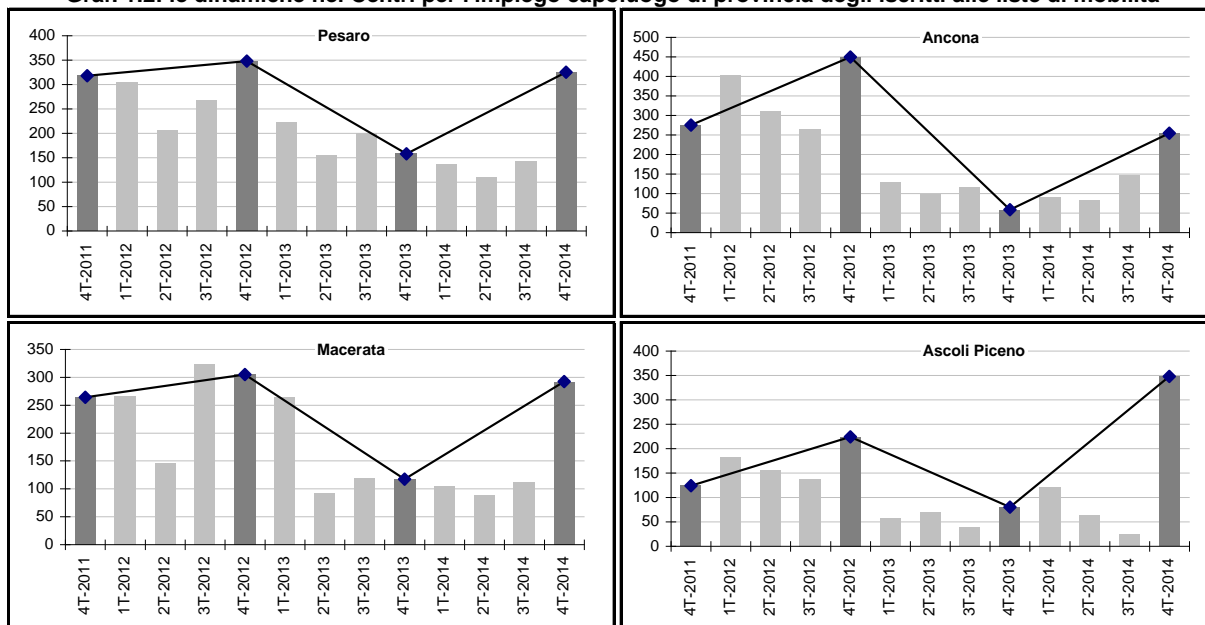
² Circolare 137/2012: cessazione al 31.12.2012 di tutti gli incentivi previsti per gli iscritti in lista di mobilità non indennizzata ex L. 236/93.

Graf. 1.1: le dinamiche provinciali degli iscritti alle liste di mobilità



Fonte: elab. Osservatorio Mercato del Lavoro - Regione Marche su dati SIL - Job Agency

Graf. 1.2: le dinamiche nei Centri per l'impiego capoluogo di provincia degli iscritti alle liste di mobilità



Fonte: elab. Osservatorio Mercato del Lavoro - Regione Marche su dati SIL - Job Agency

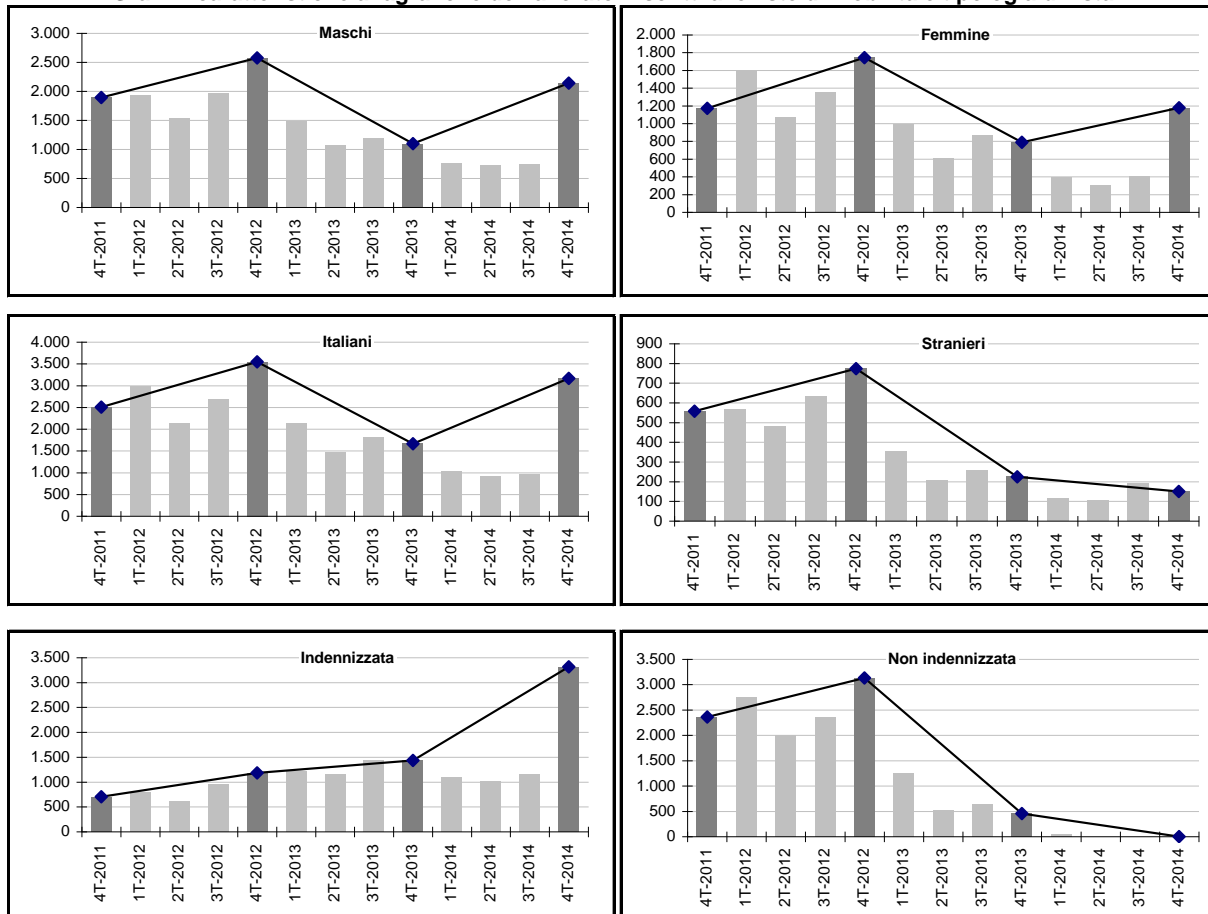
Tav. 2: caratteristiche anagrafiche degli iscritti e tipologia lista di mobilità - IV trimestre 2014

Genere (Totale lavoratori)	Valori			Variazioni %			Quota %		
	4T-2012	4T-2013	4T-2014	2012/13	2013/14	2012/14	2012	2013	2014
Maschi	2.574	1.100	2.140	-57,3%	94,5%	-16,9%	59,6%	58,3%	64,5%
Femmine	1.743	788	1.176	-54,8%	49,2%	-32,5%	40,4%	41,7%	35,5%
Totale	4.317	1.888	3.316	-56,3%	75,6%	-23,2%	100,0%	100,0%	100,0%

Cittadinanza (Totale lavoratori)	Valori			Variazioni %			Quota %		
	4T-2012	4T-2013	4T-2014	2012/13	2013/14	2012/14	2012	2013	2014
Italiani	3.543	1.664	3.166	-53,0%	90,3%	-10,6%	82,1%	88,1%	95,5%
Stranieri	774	224	150	-71,1%	-33,0%	-80,6%	17,9%	11,9%	4,5%
Totale	4.317	1.888	3.316	-56,3%	75,6%	-23,2%	100,0%	100,0%	100,0%

Intervento (Totale lavoratori)	Valori			Variazioni %			Quota %		
	4T-2012	4T-2013	4T-2014	2012/13	2013/14	2012/14	2012	2013	2014
Indennizzata	1.185	1.434	3.315	21,0%	131,2%	179,7%	27,4%	76,0%	100,0%
Non indennizzata	3.132	454	1	-85,5%	-99,8%	-100,0%	72,6%	24,0%	0,0%
Totale	4.317	1.888	3.316	-56,3%	75,6%	-23,2%	100,0%	100,0%	100,0%

Graf. 2: caratteristiche anagrafiche dei lavoratori iscritti alle liste di mobilità e tipologia di lista



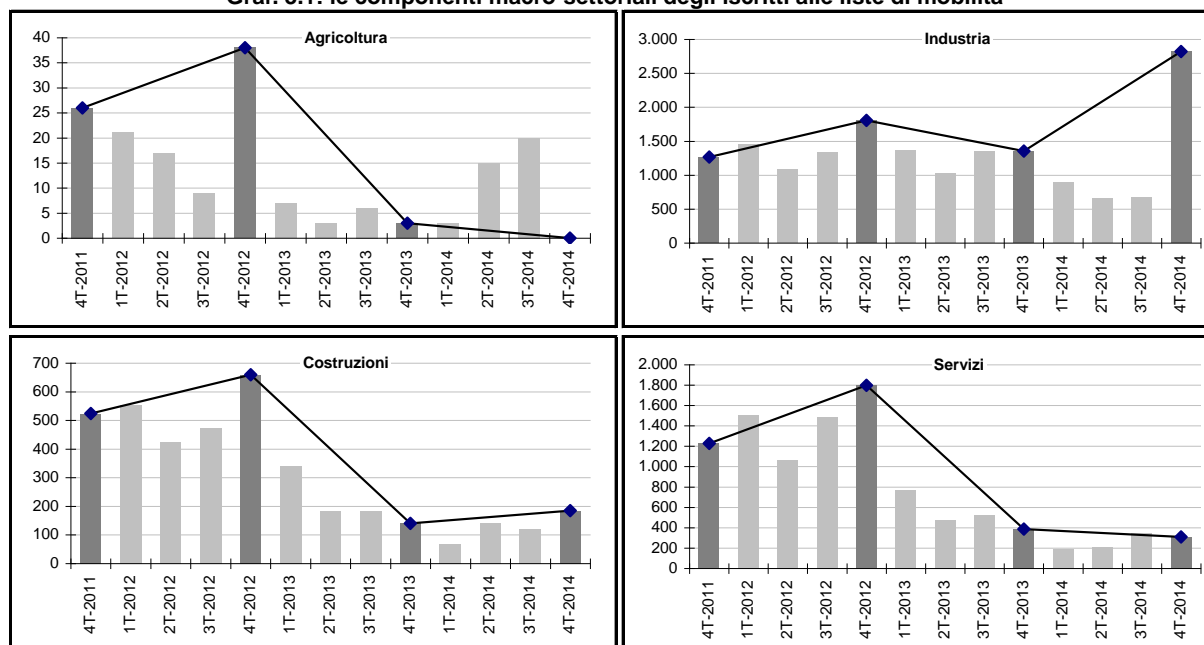
Fonte: elab. Osservatorio Mercato del Lavoro - Regione Marche su dati SIL - Job Agency

Tav. 3: gli iscritti alle liste di mobilità per settore di attività - IV trimestre 2014

Macro settori di attività (Totale lavoratori)	Valori			Variazioni %			Quota %		
	4T-2012	4T-2013	4T-2014	2012/13	2013/14	2012/14	2012	2013	2014
Agricoltura e pesca	38	3	0	-92,1%	-	-	0,9%	0,2%	0,0%
Industria	1.806	1.355	2.822	-25,0%	108,3%	56,3%	41,8%	71,8%	85,1%
Costruzioni	659	140	185	-78,8%	32,1%	-71,9%	15,3%	7,4%	5,6%
Servizi	1.797	385	309	-78,6%	-19,7%	-82,8%	41,6%	20,4%	9,3%
Nd	17	5	0	-70,6%	-	-	0,4%	0,3%	0,0%
Totale	4.317	1.888	3.316	-56,3%	75,6%	-23,2%	100,0%	100,0%	100,0%

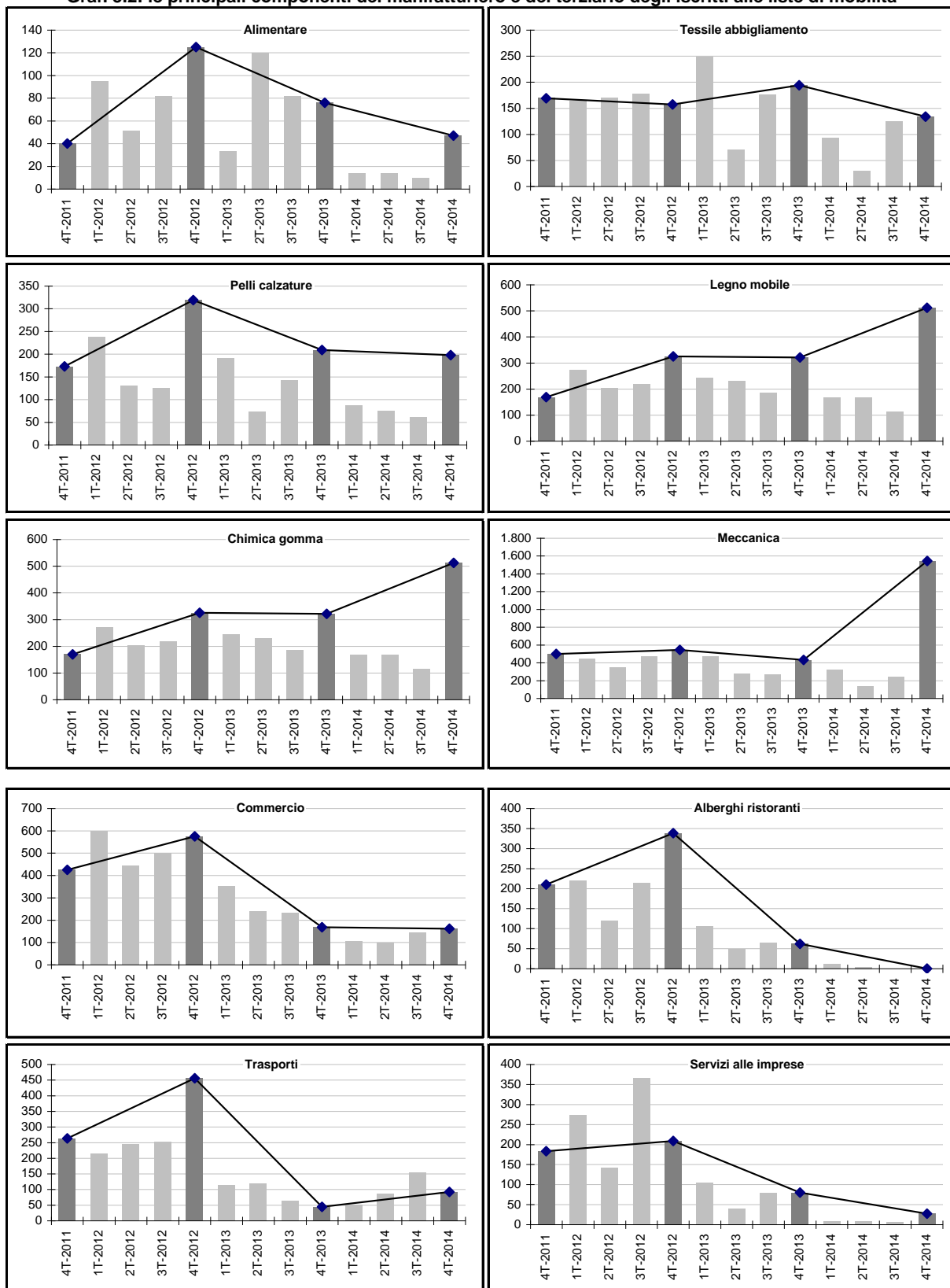
Comparti (Totale lavoratori)	Valori			Variazioni %			Quota %		
	4T-2012	4T-2013	4T-2014	2012/13	2013/14	2012/14	2012	2013	2014
Manifatture / industrie									
Alimentare	125	76	47	-39,2%	-38,2%	-62,4%	6,9%	5,6%	1,7%
Tessile abbigliamento	157	194	134	23,6%	-30,9%	-14,6%	8,7%	14,3%	4,7%
Calzaturiero	319	209	198	-34,5%	-5,3%	-37,9%	17,7%	15,4%	7,0%
Carta poligrafica	50	54	28	8,0%	-48,1%	-44,0%	2,8%	4,0%	1,0%
Legno Mobile	325	321	512	-1,2%	59,5%	57,5%	18,0%	23,7%	18,1%
Chimica gomma	158	30	95	-81,0%	216,7%	-39,9%	8,7%	2,2%	3,4%
Minerali non metalliferi	49	17	144	-65,3%	747,1%	193,9%	2,7%	1,3%	5,1%
Meccanica	544	431	1.544	-20,8%	258,2%	183,8%	30,1%	31,8%	54,7%
Altre industrie	79	23	120	-70,9%	421,7%	51,9%	4,4%	1,7%	4,3%
Totale	1.806	1.355	2.822	-25,0%	108,3%	56,3%	100,0%	100,0%	100,0%
Terziario									
Commercio	575	168	161	-70,8%	-4,2%	-72,0%	32,0%	43,6%	52,1%
Alberghi e ristoranti	338	62	0	-81,7%	-	-	18,8%	16,1%	0,0%
Trasporti e comunicazioni	456	44	92	-90,4%	109,1%	-79,8%	25,4%	11,4%	29,8%
Servizi alle imprese	209	80	27	-61,7%	-66,3%	-87,1%	11,6%	20,8%	8,7%
Altri servizi	219	31	29	-85,8%	-6,5%	-86,8%	12,2%	8,1%	9,4%
Totale	1.797	385	309	-78,6%	-19,7%	-82,8%	100,0%	100,0%	100,0%

Graf. 3.1: le componenti macro-settoriali degli iscritti alle liste di mobilità



Fonte: elab. Osservatorio Mercato del Lavoro - Regione Marche su dati SIL - Job Agency

Graf. 3.2: le principali componenti del manifatturiero e del terziario degli iscritti alle liste di mobilità



Fonte: elab. Osservatorio Mercato del Lavoro - Regione Marche su dati SIL - Job Agency

4. La cassa integrazione guadagni nelle Marche

Nel quarto trimestre del 2014 le ore di cassa integrazione guadagni complessivamente autorizzate dall'Inps per la gestione ordinaria e straordinaria sono, nelle Marche, quasi 6,3 milioni e registrano una flessione tendenziale del -23,8%. Tale dinamica è dovuta a entrambe le due componenti: quella ordinaria cala del -42,9% e la straordinaria, del -9,4%. La CIG in deroga registra 1,5 milioni di ore concesse (+42,1%) e coinvolge 4.353 lavoratori che risultano in aumento del 18,6%.

I. Gli interventi ordinari e straordinari – Nel quarto trimestre del 2014 le ore di CIG ordinaria e straordinaria complessivamente autorizzate dall'Inps ammontano a 6.262.318 e risultano in calo, rispetto all'analogo periodo dello scorso anno, del -23,8%. Anche a livello nazionale si osserva una tendenziale miglioramento ma la flessione è meno accentuata rispetto a quella della nostra regione (-14,8%).

Osservando il territorio delle Marche, si conferma l'evoluzione sopra descritta in tutte le province delle Marche fatta eccezione per quella di Macerata in cui, alla flessione della componente ordinaria (-35,9%) fa fronte un leggero incremento, pari al 3,6%, di quella straordinaria. Osservando il fenomeno nella sua prospettiva settoriale, il ricorso alla CIG cala, tuttavia, soli in alcuni comparti del manifatturiero: risultano in controtendenza l'alimentare (+13,8%) i minerali non metalliferi (+27,3%) e il legno mobile (+11,9%).

II. La Cassa integrazione guadagni in deroga – Nel quarto trimestre del 2014 si registra, nella nostra regione, un notevole incremento nel ricorso alla Cassa integrazione guadagni in deroga, in gran parte determinata dal suo rifinanziamento: le ore concesse passano da circa 1 milione del IV trimestre 2013 a oltre 1,5 con un incremento pari al 42,1%. Il ricorso alla cig in deroga cresce in tutte le province, seppure con diversa intensità: poco più che marginalmente a Ascoli Piceno (+3,4%) per attestarsi su valori più che doppi a Fermo (+109,1%). Il settore calzaturiero, infatti, è quello che registra la variazione tendenziale più marcata (+85,4%) e raggiunge un'incidenza del 25,5% sul monte ore complessivo.

I lavoratori coinvolti sono 4.353 il 18,6% in aumento rispetto al quarto trimestre 2013; gli uomini sono 2.478, le donne 1.875.

Tav.1: la cassa integrazione guadagni per tipologia di gestione e intervento - IV° Trimestre 2014

Marche	Valori			Variazioni %			Quota %		
	4T-2012	4T-2013	4T-2014	2012/13	2013/14	2012/14	4T-2012	4T-2013	4T-2014
Ordinaria									
Industria	2.560.959	2.919.953	1.770.546	14,0%	-39,4%	-30,9%	31,7%	35,5%	28,3%
Edilizia	452.143	610.029	243.805	34,9%	-60,0%	-46,1%	5,6%	7,4%	3,9%
Totale ordinaria	3.013.102	3.529.982	2.014.351	17,2%	-42,9%	-33,1%	37,3%	42,9%	32,2%
Straordinaria									
Industria	4.621.098	4.128.232	3.381.070	-10,7%	-18,1%	-26,8%	57,1%	50,2%	54,0%
Edilizia	322.503	210.704	436.274	-34,7%	107,1%	35,3%	4,0%	2,6%	7,0%
Artigianato				-	-	-	-	-	-
Commercio	128.646	351.593	430.623	173,3%	22,5%	234,7%	1,6%	4,3%	6,9%
Settori vari	2.874			-100,0%	-	-100,0%	0,0%	-	-
Totale straordinaria	5.075.121	4.690.529	4.247.967	-7,6%	-9,4%	-16,3%	62,7%	57,1%	67,8%
Totale complessivo									
Industria	7.182.057	7.048.185	5.151.616	-1,9%	-26,9%	-28,3%	88,8%	85,7%	82,3%
Edilizia	774.646	820.733	680.079	5,9%	-17,1%	-12,2%	9,6%	10,0%	10,9%
Artigianato				-	-	-	-	-	-
Commercio	128.646	351.593	430.623	173,3%	22,5%	234,7%	1,6%	4,3%	6,9%
Settori vari	2.874			-100,0%	-	-100,0%	0,0%	-	-
Totale complessivo	8.088.223	8.220.511	6.262.318	1,6%	-23,8%	-22,6%	100,0%	100,0%	100,0%
Italia									
Italia	Valori			Variazioni %			Quota %		
	4T-2012	4T-2013	4T-2014	2012/13	2013/14	2012/14	4T-2012	4T-2013	4T-2014
Ordinaria									
Industria	75.796.050	66.538.383	44.106.539	-12,2%	-33,7%	-41,8%	35,6%	27,8%	21,6%
Edilizia	15.350.052	17.408.553	13.151.563	13,4%	-24,5%	-14,3%	7,2%	7,3%	6,4%
Totale	91.146.102	83.946.936	57.258.102	-7,9%	-31,8%	-37,2%	42,8%	35,1%	28,1%
Straordinaria									
Industria	104.692.373	134.945.255	109.393.606	28,9%	-18,9%	4,5%	49,2%	56,4%	53,6%
Edilizia	6.920.118	8.143.899	7.597.963	17,7%	-6,7%	9,8%	3,3%	3,4%	3,7%
Artigianato	689	70.720	352	10164,2%	-99,5%	-48,9%	0,0%	0,0%	0,0%
Commercio	9.917.032	12.263.482	29.662.963	23,7%	141,9%	199,1%	4,7%	5,1%	14,5%
Settori vari	44.320	14.545	34.049	-67,2%	134,1%	-23,2%	0,0%	0,0%	0,0%
Totale	121.574.532	155.437.901	146.688.933	27,9%	-5,6%	20,7%	57,2%	64,9%	71,9%
Totale complessivo									
Industria	180.488.423	201.483.638	153.500.145	11,6%	-23,8%	-15,0%	84,8%	84,2%	75,3%
Edilizia	22.270.170	25.552.452	20.749.526	14,7%	-18,8%	-6,8%	10,5%	10,7%	10,2%
Artigianato	689	70.720	352	10164,2%	-99,5%	-48,9%	0,0%	0,0%	0,0%
Commercio	9.917.032	12.263.482	29.662.963	23,7%	141,9%	199,1%	4,7%	5,1%	14,5%
Settori vari	44.320	14.545	34.049	-67,2%	134,1%	-23,2%	0,0%	0,0%	0,0%
Totale cig	212.720.634	239.384.837	203.947.035	12,5%	-14,8%	-4,1%	100,0%	100,0%	100,0%

Fonte: elab. Osservatorio Regionale mercato del lavoro su dati Inps

Tav.2: la CIG per tipologia di gestione, intervento e provincia - IV Trimestre 2014

Province	Valori			Variazioni %			Quota %		
	4T-2012	4T-2013	4T-2014	2012/13	2013/14	2012/14	4T-2012	4T-2013	4T-2014
Ordinaria industria									
Pesaro Urbino	382.856	430.131	224.657	12,3%	-47,8%	-41,3%	14,9%	14,7%	12,7%
Ancona	1.428.832	1.975.822	1.229.437	38,3%	-37,8%	-14,0%	55,8%	67,7%	69,4%
Macerata	238.374	200.574	141.256	-15,9%	-29,6%	-40,7%	9,3%	6,9%	8,0%
Ascoli Piceno	510.897	313.426	175.196	-38,7%	-44,1%	-65,7%	19,9%	10,7%	9,9%
Totale	2.560.959	2.919.953	1.770.546	14,0%	-39,4%	-30,9%	100,0%	100,0%	100,0%
Ordinaria gestione edilizia									
Pesaro Urbino	159.657	159.549	54.551	-0,1%	-65,8%	-65,8%	35,3%	26,2%	22,4%
Ancona	136.943	261.037	88.438	90,6%	-66,1%	-35,4%	30,3%	42,8%	36,3%
Macerata	30.230	55.519	22.981	83,7%	-58,6%	-24,0%	6,7%	9,1%	9,4%
Ascoli Piceno	125.313	133.924	77.835	6,9%	-41,9%	-37,9%	27,7%	22,0%	31,9%
Totale	452.143	610.029	243.805	34,9%	-60,0%	-46,1%	100,0%	100,0%	100,0%
Totale ordinaria									
Pesaro Urbino	542.513	589.680	279.208	8,7%	-52,7%	-48,5%	18,0%	16,7%	13,9%
Ancona	1.565.775	2.236.859	1.317.875	42,9%	-41,1%	-15,8%	52,0%	63,4%	65,4%
Macerata	268.604	256.093	164.237	-4,7%	-35,9%	-38,9%	8,9%	7,3%	8,2%
Ascoli Piceno	636.210	447.350	253.031	-29,7%	-43,4%	-60,2%	21,1%	12,7%	12,6%
Totale	3.013.102	3.529.982	2.014.351	17,2%	-42,9%	-33,1%	100,0%	100,0%	100,0%
Straordinaria industria									
Pesaro Urbino	933.289	828.787	830.106	-11,2%	0,2%	-11,1%	20,2%	20,1%	24,6%
Ancona	2.233.825	2.282.510	1.519.591	2,2%	-33,4%	-32,0%	48,3%	55,3%	44,9%
Macerata	754.081	507.292	546.349	-32,7%	7,7%	-27,5%	16,3%	12,3%	16,2%
Ascoli Piceno	699.903	509.643	485.024	-27,2%	-4,8%	-30,7%	15,1%	12,3%	14,3%
Totale	4.621.098	4.128.232	3.381.070	-10,7%	-18,1%	-26,8%	100,0%	100,0%	100,0%
Straordinaria altre gestioni									
Pesaro Urbino	102.933	107.350	100.300	4,3%	-6,6%	-2,6%	22,7%	19,1%	11,6%
Ancona	250.804	233.874	591.838	-6,8%	153,1%	136,0%	55,2%	41,6%	68,3%
Macerata	47.533	133.649	117.454	181,2%	-12,1%	147,1%	10,5%	23,8%	13,5%
Ascoli Piceno	52.753	87.424	57.305	65,7%	-34,5%	8,6%	11,6%	15,5%	6,6%
Totale	454.023	562.297	866.897	23,8%	54,2%	90,9%	100,0%	100,0%	100,0%
Totale straordinaria									
Pesaro Urbino	1.036.222	936.137	930.406	-9,7%	-0,6%	-10,2%	20,4%	20,0%	21,9%
Ancona	2.484.629	2.516.384	2.111.429	1,3%	-16,1%	-15,0%	49,0%	53,6%	49,7%
Macerata	801.614	640.941	663.803	-20,0%	3,6%	-17,2%	15,8%	13,7%	15,6%
Ascoli Piceno	752.656	597.067	542.329	-20,7%	-9,2%	-27,9%	14,8%	12,7%	12,8%
Totale	5.075.121	4.690.529	4.247.967	-7,6%	-9,4%	-16,3%	100,0%	100,0%	100,0%
Totale industria									
Pesaro Urbino	1.316.145	1.258.918	1.054.763	-4,3%	-16,2%	-19,9%	18,3%	17,9%	20,5%
Ancona	3.662.657	4.258.332	2.749.028	16,3%	-35,4%	-24,9%	51,0%	60,4%	53,4%
Macerata	992.455	707.866	687.605	-28,7%	-2,9%	-30,7%	13,8%	10,0%	13,3%
Ascoli Piceno	1.210.800	823.069	660.220	-32,0%	-19,8%	-45,5%	16,9%	11,7%	12,8%
Totale	7.182.057	7.048.185	5.151.616	-1,9%	-26,9%	-28,3%	100,0%	100,0%	100,0%
Totale edilizia e altre gestioni									
Pesaro Urbino	262.590	266.899	154.851	1,6%	-42,0%	-41,0%	29,0%	22,8%	13,9%
Ancona	387.747	494.911	680.276	27,6%	37,5%	75,4%	42,8%	42,2%	61,2%
Macerata	77.763	189.168	140.435	143,3%	-25,8%	80,6%	8,6%	16,1%	12,6%
Ascoli Piceno	178.066	221.348	135.140	24,3%	-38,9%	-24,1%	19,7%	18,9%	12,2%
Totale	906.166	1.172.326	1.110.702	29,4%	-5,3%	22,6%	100,0%	100,0%	100,0%
Totale complessivo									
Pesaro Urbino	1.578.735	1.525.817	1.209.614	-3,4%	-20,7%	-23,4%	19,5%	18,6%	19,3%
Ancona	4.050.404	4.753.243	3.429.304	17,4%	-27,9%	-15,3%	50,1%	57,8%	54,8%
Macerata	1.070.218	897.034	828.040	-16,2%	-7,7%	-22,6%	13,2%	10,9%	13,2%
Ascoli Piceno	1.388.866	1.044.417	795.360	-24,8%	-23,8%	-42,7%	17,2%	12,7%	12,7%
Totale	8.088.223	8.220.511	6.262.318	1,6%	-23,8%	-22,6%	100,0%	100,0%	100,0%

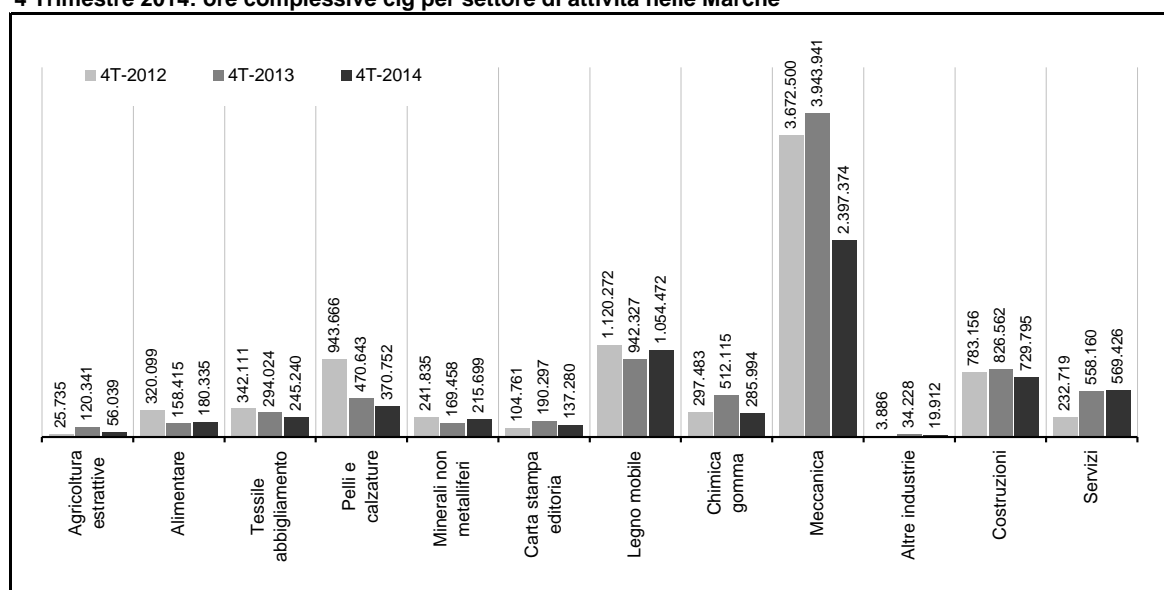
Fonte: elab. Osservatorio Regionale mercato del lavoro su dati Inps

Tav 3: la cassa integrazione guadagni per intervento e settore di attività - 4 Trimestre 2014

Marche	Valori			Variazioni %			Quota %		
	4T-2012	4T-2013	4T-2014	2012/13	2013/14	2012/14	4T-2012	4T-2013	4T-2014
Ordinaria									
Agricoltura estrattive	22.861	21.931	3.601	-4,1%	-83,6%	-84,2%	0,8%	0,6%	0,2%
Alimentare	24.007	50.269	27.337	109,4%	-45,6%	13,9%	0,8%	1,4%	1,4%
Tessile abbigliamento	186.351	218.822	85.729	17,4%	-60,8%	-54,0%	6,2%	6,2%	4,3%
Pelli e calzature	337.189	204.090	106.363	-39,5%	-47,9%	-68,5%	11,2%	5,8%	5,3%
Minerali non metalliferi	56.532	83.676	77.374	48,0%	-7,5%	36,9%	1,9%	2,4%	3,8%
Carta stampa editoria	59.738	150.322	80.062	151,6%	-46,7%	34,0%	2,0%	4,3%	4,0%
Legno mobile	417.705	349.615	375.793	-16,3%	7,5%	-10,0%	13,9%	9,9%	18,7%
Chimica gomma	101.891	130.126	157.837	27,7%	21,3%	54,9%	3,4%	3,7%	7,8%
Meccanica	1.291.984	1.537.902	706.086	19,0%	-54,1%	-45,3%	42,9%	43,6%	35,1%
Altre industrie	1.374	5.108	14.786	271,8%	189,5%	976,1%	0,0%	0,1%	0,7%
Costruzioni	456.943	653.821	323.478	43,1%	-50,5%	-29,2%	15,2%	18,5%	16,1%
Servizi	56.527	124.300	55.905	119,9%	-55,0%	-1,1%	1,9%	3,5%	2,8%
Totale ordinaria	3.013.102	3.529.982	2.014.351	17,2%	-42,9%	-33,1%	100,0%	100,0%	100,0%
Straordinaria									
Agricoltura estrattive	2.874	98.410	52.438	3324,1%	-46,7%	1724,6%	0,1%	2,1%	1,2%
Alimentare	296.092	108.146	152.998	-63,5%	41,5%	-48,3%	5,8%	2,3%	3,6%
Tessile abbigliamento	155.760	75.202	159.511	-51,7%	112,1%	2,4%	3,1%	1,6%	3,8%
Pelli e calzature	606.477	266.553	264.389	-56,0%	-0,8%	-56,4%	12,0%	5,7%	6,2%
Minerali non metalliferi	185.303	85.782	138.325	-53,7%	61,3%	-25,4%	3,7%	1,8%	3,3%
Carta stampa editoria	45.023	39.975	57.218	-11,2%	43,1%	27,1%	0,9%	0,9%	1,3%
Legno mobile	702.567	592.712	678.679	-15,6%	14,5%	-3,4%	13,8%	12,6%	16,0%
Chimica gomma	195.592	381.989	128.157	95,3%	-66,5%	-34,5%	3,9%	8,1%	3,0%
Meccanica	2.380.516	2.406.039	1.691.288	1,1%	-29,7%	-29,0%	46,9%	51,3%	39,8%
Altre industrie	2.512	29.120	5.126	1059,2%	-82,4%	104,1%	0,0%	0,6%	0,1%
Costruzioni	326.213	172.741	406.317	-47,0%	135,2%	24,6%	6,4%	3,7%	9,6%
Servizi	176.192	433.860	513.521	146,2%	18,4%	191,5%	3,5%	9,2%	12,1%
Totale straordinaria	5.075.121	4.690.529	4.247.967	-7,6%	-9,4%	-16,3%	100,0%	100,0%	100,0%
Totale complessivo									
Agricoltura estrattive	25.735	120.341	56.039	367,6%	-53,4%	117,8%	0,3%	1,5%	0,9%
Alimentare	320.099	158.415	180.335	-50,5%	13,8%	-43,7%	4,0%	1,9%	2,9%
Tessile abbigliamento	342.111	294.024	245.240	-14,1%	-16,6%	-28,3%	4,2%	3,6%	3,9%
Pelli e calzature	943.666	470.643	370.752	-50,1%	-21,2%	-60,7%	11,7%	5,7%	5,9%
Minerali non metalliferi	241.835	169.458	215.699	-29,9%	27,3%	-10,8%	3,0%	2,1%	3,4%
Carta stampa editoria	104.761	190.297	137.280	81,6%	-27,9%	31,0%	1,3%	2,3%	2,2%
Legno mobile	1.120.272	942.327	1.054.472	-15,9%	11,9%	-5,9%	13,9%	11,5%	16,8%
Chimica gomma	297.483	512.115	285.994	72,1%	-44,2%	-3,9%	3,7%	6,2%	4,6%
Meccanica	3.672.500	3.943.941	2.397.374	7,4%	-39,2%	-34,7%	45,4%	48,0%	38,3%
Altre industrie	3.886	34.228	19.912	780,8%	-41,8%	412,4%	0,0%	0,4%	0,3%
Costruzioni	783.156	826.562	729.795	5,5%	-11,7%	-6,8%	9,7%	10,1%	11,7%
Servizi	232.719	558.160	569.426	139,8%	2,0%	144,7%	2,9%	6,8%	9,1%
Totale complessivo	8.088.223	8.220.511	6.262.318	1,6%	-23,8%	-22,6%	100,0%	100,0%	100,0%

Fonte: elab. Osservatorio Regionale mercato del lavoro su dati Inps

4 Trimestre 2014: ore complessive cig per settore di attività nelle Marche



Fonte: elab. Osservatorio Regionale mercato del lavoro su dati Inps

Tav. 4: la dimensione territoriale delle ore di CIG in Deroga - IV trimestre 2014

Provincia (Totale ore)	Valori			Variazioni %			Quota %		
	4T-2012	4T-2013	4T-2014	2012/13	2013/14	2012/14	2012	2013	2014
Pesaro e Urbino	594.741	200.654	343.284	-66,3%	71,1%	-42,3%	26,2%	19,0%	22,9%
Ancona	583.049	282.666	298.387	-51,5%	5,6%	-48,8%	25,7%	26,8%	19,9%
Macerata	480.849	256.309	317.840	-46,7%	24,0%	-33,9%	21,2%	24,3%	21,2%
Fermo	456.663	202.330	423.055	-55,7%	109,1%	-7,4%	20,1%	19,2%	28,2%
Ascoli Piceno	151.531	113.797	117.648	-24,9%	3,4%	-22,4%	6,7%	10,8%	7,8%
Totale	2.266.833	1.055.756	1.500.214	-53,4%	42,1%	-33,8%	100,0%	100,0%	100,0%

Tav. 5: caratteristiche anagrafiche delle ore CIG in Deroga - IV trimestre 2014

Genere (Totale ore)	Valori			Variazioni %			Quota %		
	4T-2012	4T-2013	4T-2014	2012/13	2013/14	2012/14	2012	2013	2014
Maschi	1.353.598	621.848	884.833	-54,1%	42,3%	-34,6%	59,7%	58,9%	59,0%
Femmine	913.235	433.908	615.381	-52,5%	41,8%	-32,6%	40,3%	41,1%	41,0%
Totale	2.266.833	1.055.756	1.500.214	-53,4%	42,1%	-33,8%	100,0%	100,0%	100,0%

Tav. 6: le ore di CIG in Deroga per settore di attività - IV trimestre 2014

Settori (Totale ore)	Valori			Variazioni %			Quota %		
	4T-2012	4T-2013	4T-2014	2012/13	2013/14	2012/14	2012	2013	2014
Agricoltura e pesca	1.186	8.704	9.005	633,9%	3,5%	659,3%	0,1%	0,8%	0,6%
Industria:	1.447.217	639.202	980.528	-55,8%	53,4%	-32,2%	63,8%	60,5%	65,4%
- Alimentare	8.689	16.306	23.625	87,7%	44,9%	171,9%	0,4%	1,5%	1,6%
- Tessile abbigliamento	140.302	70.777	108.305	-49,6%	53,0%	-22,8%	6,2%	6,7%	7,2%
- Calzaturiero	480.596	206.249	382.327	-57,1%	85,4%	-20,4%	21,2%	19,5%	25,5%
- Legno Mobile	196.832	88.153	109.695	-55,2%	24,4%	-44,3%	8,7%	8,3%	7,3%
- Chimica gomma	53.963	27.519	41.947	-49,0%	52,4%	-22,3%	2,4%	2,6%	2,8%
- Meccanica	451.158	166.476	213.399	-63,1%	28,2%	-52,7%	19,9%	15,8%	14,2%
- Altre industrie	115.677	63.722	101.230	-44,9%	58,9%	-12,5%	5,1%	6,0%	6,7%
Costruzioni	221.422	112.478	111.514	-49,2%	-0,9%	-49,6%	9,8%	10,7%	7,4%
Servizi:	597.008	295.372	399.167	-50,5%	35,1%	-33,1%	26,3%	28,0%	26,6%
- Commercio	240.677	136.538	171.967	-43,3%	25,9%	-28,5%	10,6%	12,9%	11,5%
- Alberghi ristoranti	68.543	19.464	24.422	-71,6%	25,5%	-64,4%	3,0%	1,8%	1,6%
- Trasporti e comunicazioni	50.722	24.648	53.977	-51,4%	119,0%	6,4%	2,2%	2,3%	3,6%
- Servizi alle imprese	155.446	78.118	86.041	-49,7%	10,1%	-44,6%	6,9%	7,4%	5,7%
- Sanità e assistenza sociale	9.696	11.001	13.290	13,5%	20,8%	37,1%	0,4%	1,0%	0,9%
- Istruzione	5.690	1.170	5.866	-79,4%	401,4%	3,1%	0,3%	0,1%	0,4%
- Altri servizi	66.234	24.433	43.604	-63,1%	78,5%	-34,2%	2,9%	2,3%	2,9%
Totale	2.266.833	1.055.756	1.500.214	-53,4%	42,1%	-33,8%	100,0%	100,0%	100,0%

Tav. 7: le ore di CIG in Deroga per tipologia contrattuale - IV trimestre 2014

Contratti (Totale ore)	Valori			Variazioni %			Quota %		
	4T-2012	4T-2013	4T-2014	2012/13	2013/14	2012/14	2012	2013	2014
Apprendistato	218.468	139.241	97.322	-36,3%	-30,1%	-55,5%	9,6%	13,2%	6,5%
Lavoro a domicilio	40.403	31.615	39.290	-21,8%	24,3%	-2,8%	1,8%	3,0%	2,6%
Tempo Determinato	67.567	21.016	22.506	-68,9%	7,1%	-66,7%	3,0%	2,0%	1,5%
Tempo Indeterminato	1.921.683	863.884	1.341.096	-55,0%	55,2%	-30,2%	84,8%	81,8%	89,4%
Somministrazione	18.712	0	0	-	-	-	0,8%	0,0%	0,0%
Totale	2.266.833	1.055.756	1.500.214	-53,4%	42,1%	-33,8%	100,0%	100,0%	100,0%

Tav. 8: le ore di CIG in Deroga per tipologia d'azienda - IV trimestre 2014

Aziende (Totale ore)	Valori			Variazioni %			Quota %		
	4T-2012	4T-2013	4T-2014	2012/13	2013/14	2012/14	2012	2013	2014
Altro	149.452	70.468	59.955	-52,8%	-14,9%	-59,9%	6,6%	6,7%	4,0%
Cooperativa	49.592	26.841	65.492	-45,9%	144,0%	32,1%	2,2%	2,5%	4,4%
Impr. Artigiana	1.685.631	724.665	1.079.854	-57,0%	49,0%	-35,9%	74,4%	68,6%	72,0%
Impr. Comm. meno 50 dip.	226.330	150.438	202.596	-33,5%	34,7%	-10,5%	10,0%	14,2%	13,5%
Impr. Industr. fino 15 dip.	79.201	44.263	56.696	-44,1%	28,1%	-28,4%	3,5%	4,2%	3,8%
Impr. Industr. più di 15 dip.	76.627	39.081	35.621	-49,0%	-8,9%	-53,5%	3,4%	3,7%	2,4%
Totale	2.266.833	1.055.756	1.500.214	-53,4%	42,1%	-33,8%	100,0%	100,0%	100,0%

Fonte: elab. Osservatorio Mercato del Lavoro - Regione Marche su dati SIL - Job Agency

Tav. 9: la dimensione territoriale dei lavoratori in CIG in Deroga - IV trimestre 2014

Provincia (Totale lavoratori)	Valori			Variazioni %			Quota %		
	4T-2012	4T-2013	4T-2014	2012/13	2013/14	2012/14	2012	2013	2014
Pesaro e Urbino	2.012	696	993	-65,4%	42,7%	-50,6%	27,0%	19,0%	22,8%
Ancona	2.016	989	904	-50,9%	-8,6%	-55,2%	27,0%	26,9%	20,8%
Macerata	1.545	835	921	-46,0%	10,3%	-40,4%	20,7%	22,8%	21,2%
Fermo	1.422	715	1.178	-49,7%	64,8%	-17,2%	19,1%	19,5%	27,1%
Ascoli Piceno	460	435	357	-5,4%	-17,9%	-22,4%	6,2%	11,9%	8,2%
Totale	7.455	3.670	4.353	-50,8%	18,6%	-41,6%	100,0%	100,0%	100,0%

Tav. 10: caratteristiche anagrafiche dei lavoratori in CIG in Deroga - IV trimestre 2014

Genere (Totale lavoratori)	Valori			Variazioni %			Quota %		
	4T-2012	4T-2013	4T-2014	2012/13	2013/14	2012/14	2012	2013	2014
Maschi	4.328	2.071	2.478	-52,1%	19,7%	-42,7%	58,1%	56,4%	56,9%
Femmine	3.127	1.599	1.875	-48,9%	17,3%	-40,0%	41,9%	43,6%	43,1%
Totale	7.455	3.670	4.353	-50,8%	18,6%	-41,6%	100,0%	100,0%	100,0%

Tav. 11: i lavoratori in CIG in Deroga per settore di attività - IV trimestre 2014

Settori (Totale lavoratori)	Valori			Variazioni %			Quota %		
	4T-2012	4T-2013	4T-2014	2012/13	2013/14	2012/14	2012	2013	2014
Agricoltura e pesca	6	36	35	500,0%	-2,8%	483,3%	0,1%	1,0%	0,8%
Industria:	4.727	2.173	2.711	-54,0%	24,8%	-42,6%	63,4%	59,2%	62,3%
- Alimentare	28	58	63	107,1%	8,6%	125,0%	0,4%	1,6%	1,4%
- Tessile abbigliamento	499	240	301	-51,9%	25,4%	-39,7%	6,7%	6,5%	6,9%
- Calzaturiero	1.499	679	1.011	-54,7%	48,9%	-32,6%	20,1%	18,5%	23,2%
- Legno Mobile	636	273	316	-57,1%	15,8%	-50,3%	8,5%	7,4%	7,3%
- Chimica gomma	179	96	116	-46,4%	20,8%	-35,2%	2,4%	2,6%	2,7%
- Meccanica	1.503	600	637	-60,1%	6,2%	-57,6%	20,2%	16,3%	14,6%
- Altre industrie	383	227	267	-40,7%	17,6%	-30,3%	5,1%	6,2%	6,1%
Costruzioni	756	387	350	-48,8%	-9,6%	-53,7%	10,1%	10,5%	8,0%
Servizi:	1.966	1.074	1.257	-45,4%	17,0%	-36,1%	26,4%	29,3%	28,9%
- Commercio	797	454	519	-43,0%	14,3%	-34,9%	10,7%	12,4%	11,9%
- Alberghi ristoranti	170	87	80	-48,8%	-8,0%	-52,9%	2,3%	2,4%	1,8%
- Trasporti e comunicazioni	190	125	172	-34,2%	37,6%	-9,5%	2,5%	3,4%	4,0%
- Servizi alle imprese	515	282	282	-45,2%	0,0%	-45,2%	6,9%	7,7%	6,5%
- Sanità e assistenza sociale	50	36	56	-28,0%	55,6%	12,0%	0,7%	1,0%	1,3%
- Istruzione	18	3	19	-83,3%	533,3%	5,6%	0,2%	0,1%	0,4%
- Altri servizi	226	87	129	-61,5%	48,3%	-42,9%	3,0%	2,4%	3,0%
Totale	7.455	3.670	4.353	-50,8%	18,6%	-41,6%	100,0%	100,0%	100,0%

Tav. 12: i lavoratori in CIG in Deroga per tipologia contrattuale - IV trimestre 2014

Contratti (Totale lavoratori)	Valori			Variazioni %			Quota %		
	4T-2012	4T-2013	4T-2014	2012/13	2013/14	2012/14	2012	2013	2014
Apprendistato	681	436	273	-36,0%	-37,4%	-59,9%	9,1%	11,9%	6,3%
Lavoro a domicilio	124	101	112	-18,5%	10,9%	-9,7%	1,7%	2,8%	2,6%
Tempo Determinato	230	90	80	-60,9%	-11,1%	-65,2%	3,1%	2,5%	1,8%
Tempo Indeterminato	6.343	3.043	3.888	-52,0%	27,8%	-38,7%	85,1%	82,9%	89,3%
Somministrazione	77	0	0	-	-	-	1,0%	0,0%	0,0%
Totale	7.455	3.670	4.353	-50,8%	18,6%	-41,6%	100,0%	100,0%	100,0%

Tav. 13: i lavoratori in CIG in Deroga per tipologia d'azienda - IV trimestre 2014

Aziende (Totale lavoratori)	Valori			Variazioni %			Quota %		
	4T-2012	4T-2013	4T-2014	2012/13	2013/14	2012/14	2012	2013	2014
Altro	493	251	226	-49,1%	-10,0%	-54,2%	6,6%	6,8%	5,2%
Cooperativa	166	129	222	-22,3%	72,1%	33,7%	2,2%	3,5%	5,1%
Impr. Artigiana	5.546	2.464	3.040	-55,6%	23,4%	-45,2%	74,4%	67,1%	69,8%
Impr. Comm. meno 50 dip.	749	541	624	-27,8%	15,3%	-16,7%	10,0%	14,7%	14,3%
Impr. Industr. fino 15 dip.	232	174	134	-25,0%	-23,0%	-42,2%	3,1%	4,7%	3,1%
Impr. Industr. più di 15 dip.	269	111	107	-58,7%	-3,6%	-60,2%	3,6%	3,0%	2,5%
Totale	7.455	3.670	4.353	-50,8%	18,6%	-41,6%	100,0%	100,0%	100,0%

Fonte: elab. Osservatorio Mercato del Lavoro - Regione Marche su dati SIL - Job Agency



REGIONE MARCHE


**OSSERVATORIO
REGIONALE
MERCATO DEL LAVORO**

i Quaderni dell'Osservatorio

PERIODICO DI ANALISI DEL MERCATO DEL LAVORO NELLE MARCHE

Meno favorevole il quadro che emerge dall'analisi delle comunicazioni obbligatorie con dinamiche negative sia per le assunzioni che per il saldo delle posizioni lavorative. Gli avviamenti diminuiscono, in complesso, del -5,1% mostrando, tuttavia, una maggior tenuta con riferimento al segmento del lavoro dipendente (-1,6%) che segna un progresso considerevole nelle attività manifatturiere (+7,1%). Aumentano i contratti di apprendistato, somministrazione e, in termini marginali, il tempo indeterminato. Cala del 5,2% il numero di assunzioni a tempo determinato. Il saldo è negativo e riporta una perdita di circa 7.500 posizioni lavorative: tale entità è maggiore di quella registrata nel terzo trimestre dello scorso anno. Il valore è negativo in riferimento a tutti i settori di attività ad eccezione dell'agricoltura; migliora leggermente per le attività manifatturiere e, in termini più accentuati, per l'edilizia.

Il ricorso agli ammortizzatori sociali registra andamenti assai diversificati tra i diversi strumenti: si riduce il numero di lavoratori collocati in mobilità e il monte ore della cassa integrazione ordinaria; viceversa aumenta considerevolmente la componente straordinaria e, in particolare, quella in deroga con il coinvolgimento di oltre 16.200 lavoratori.

Dirigente della P.F.
Fabio Montanini

*Responsabile dell'Osservatorio Regionale
del Mercato del Lavoro*
Marco Canonico

Comitato Tecnico Scientifico
Emmanuele Pavolini
Eros Moretti
Stefano Staffolani

Estensori dei testi ed elaborazione dati
Corrado Paccassoni
Stefano Canestrari (Italia Lavoro)

Progetto grafico
Roberto Sordani