

Allegato B alla Convenzione: Scheda 8

## Provincia di Macerata

# S.P. n. 181 “VARIANTE VILLA POTENZA”

Sopralluogo Gruppo di Lavoro Regione Marche

*Giugno 2016*

Revisionata con ANAS Compartimento della viabilità per le Marche e Provincia di Macerata

*Gennaio 2017*

## Scheda tecnico- Amministrativa

### A) ANAGRAFICA e CARATTERISTICHE DELLA STRADA

#### 1. ANAGRAFICA

Strada provinciale n. 181 denominata "Variante Villa Potenza"

#### 2. DATI GEOGRAFICI

- **Capisaldi di itinerario**

La strada ha inizio dall'innesto con la SP 77 e la SC corta di Villa Potenza, all'innesto con la stessa SP 77 presso la rotatoria prima del ponte Pertini sempre in loc. Villa Potenza di Macerata.

Progressiva iniziale: km 0+000

Progressiva finale: km 2+680

Estesa complessiva Km 2+680

#### 3. DESCRIZIONE DELLA STRADA

La strada è a unica carreggiata con una corsia per ogni senso di marcia con larghezza di 7,00 ml.

La strada si presenta in buone condizioni, essendo di recente realizzazione.

- **Pavimentazione** in buono stato (vedi scheda e Allegato 1)

- **Segnaletica verticale ed orizzontale**

La segnaletica verticale e orizzontale sono in buone condizioni.

- **Opere d'arte (ponti maggiore >6,00)**

Vedi Allegato 2

- **Beni immobili**

Non sono presenti beni immobili

**ALLEGATI:**

- Scheda rilevamento;
- Corografia;
- Allegato 1 – pavimentazione;
- Allegato 2 – Opere d'arte.



Anas SpA  
Compartimento della Viabilità  
per le Marche



REGIONE  
MARCHIE



Provincia  
di Macerata

*COM. LE PUGLIESE  
MOT. MOT. 42877/2016*

Provincia di Macerata

## S.P. n. 181 “VARIANTE VILLA POTENZA”

Sopralluogo Gruppo di Lavoro Regione Marche

*Giugno 2016*

Revisionata con ANAS Compartimento della viabilità per le Marche e Provincia

*Ottobre 2016*

**ANAGRAFICA:** STRADA PROVINCIALE N. 181 DENOMINATA "VARIANTE VILLA POTENZA"

**CAPISALDI DI ITINERARIO:** DALL'INNESTO CON LA SP 77 E LA SC CORTA DI VILLA POTENZA ALL'INNESTO CON LA STESSA CON LA STESSA SP 77 PRESSO LA ROTATORIA PERTINI IN LOC. VILLA POTENZA

**PROGR. INIZIALE** 0+000

**PROGR. FINALE** 2+680

**ESTESA** 2+680

**PAVIMENTAZIONE**

N°	Dal Km	Al Km	GIUDIZIO				LATO (dx/sx)	ANNOTAZIONI/FOTO
			Buono	Discreto	Sufficiente	Scarso		
1	0+000	0+800		X			DX/SX	
2	0+800	2+680	X				DX/SX	
3								

NOTE:

**SEGNALETICA VERTICALE**

N°	Dal Km	Al Km	GIUDIZIO				LATO (dx/sx)	ANNOTAZIONI/FOTO
			Buono	Discreto	Sufficiente	Scarso		
1	0+000	2+680	X				DX/SX	
2								

NOTE:

**SEGNALETICA ORIZZONTALE E MARGINALE**

N°	Dal Km	Al Km	GIUDIZIO				LATO (dx/sx)	ANNOTAZIONI/FOTO
			Buono	Discreto	Sufficiente	Scarso		
1	0+000	0+800		X			DX/SX	
2	0+800	2+680	X				DX/SX	
3								

NOTE:

**OPERE D'ARTE (GALLERIE, PONTI E SOVRAPPASSI, SOTTOPASSI, VIADOTTI)**

N°	Dal Km	Al Km	GIUDIZIO				LATO (dx/sx)	ANNOTAZIONI/FOTO
			Buono	Discreto	Sufficiente	Scarso		
1	0+000	2+680	X				DX/SX	
2								

NOTE:

**OPERE IDRAULICHE - REGIMENTAZIONE IDRAULICA**

N°	Dal Km	Al Km	GIUDIZIO				LATO (dx/sx)	ANNOTAZIONI/FOTO
			Buono	Discreto	Sufficiente	Scarso		
1	0+000	2+680	X				DX/SX	
2								

NOTE:

**DISPOSITIVI DI RITENUTA**

N°	Dal Km	Al Km	GIUDIZIO				LATO (dx/sx)	ANNOTAZIONI/FOTO (materiale e tipo)
			Buono	Discreto	Sufficiente	Scarso		
1	0+000	2+680	X				DX/SX	
2								

NOTE:

**PISTE CICLABILI**

N°	Dal Km	Al Km	GIUDIZIO				LATO (dx/sx)	ANNOTAZIONI/FOTO
			Buono	Discreto	Sufficiente	Scarso		
1	0+000	2+680						NON PRESENTI
2								

NOTE:



Anas SpA  
Compartimento della Viabilità  
per le Marche

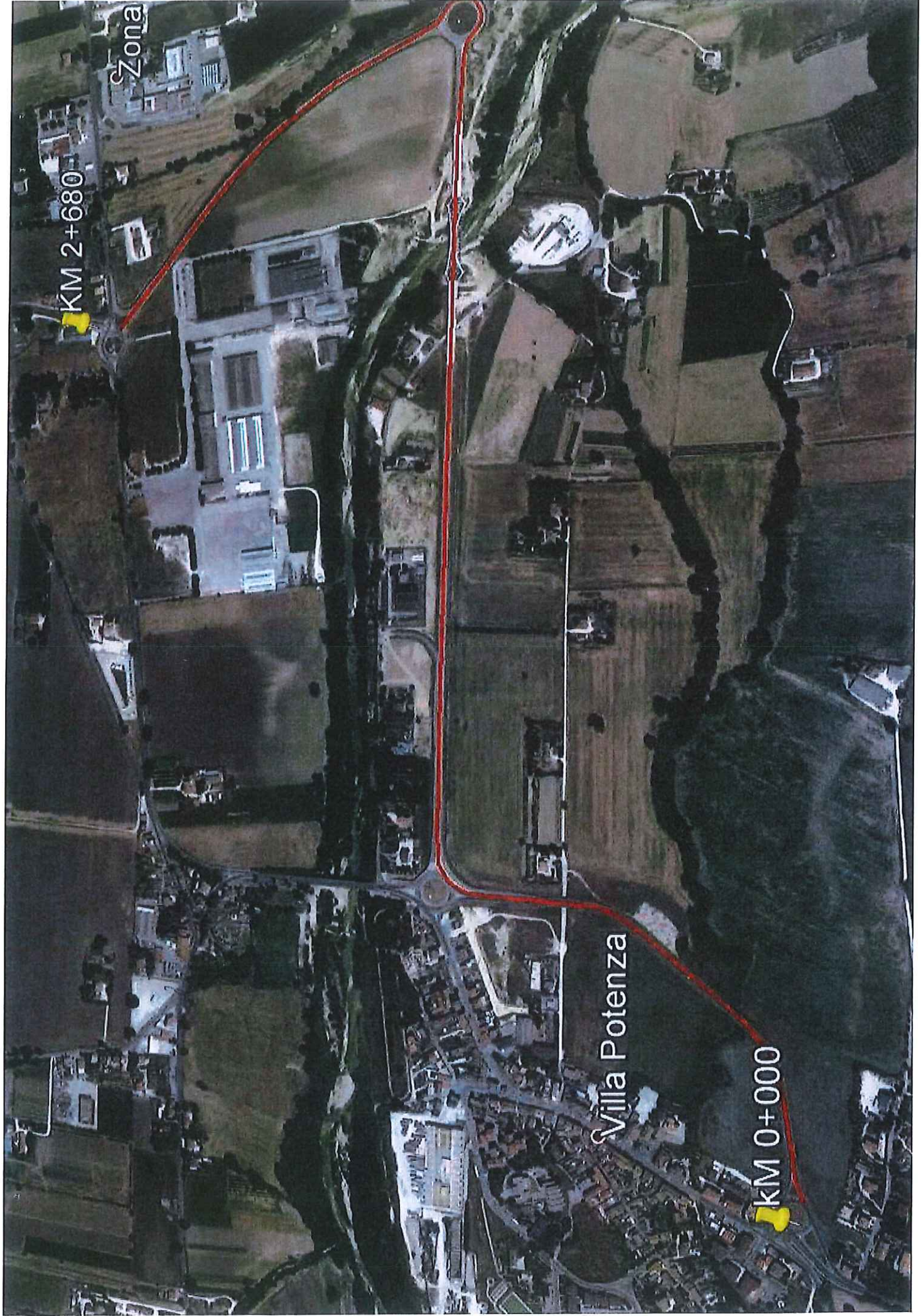


Provincia  
di Macerata

# S.P. n. 181 “VARIANTE VILLA POTENZA”

## COROGRAFIE









Anas SpA

Compartimento della Viabilità  
per le Marche



Provincia  
di Macerata

# S.P. n. 181 “VARIANTE VILLA POTENZA”

## Allegato 1

## PAVIMENTAZIONE

# Pavimentazione



Km 0+000



km 0+300



km 1+000



Km 1+600





Km 2+000



km 2+500





Anas SpA

Compartimento della Viabilità  
per le Marche



Provincia  
di Macerata

# S.P. n. 181 “VARIANTE VILLA POTENZA”

Allegato 2

OPERE D'ARTE

# Opere d'arte



Ponte Km 1+600