

Allegato B alla Convenzione: Scheda 7

Provincia di Macerata

S.P. n. 182/1

“VARIANTE SANTUARIO GLORIOSO –
BRACCIO OSPEDALE”

Sopralluogo Gruppo di Lavoro Regione Marche

Giugno 2016

Revisionata con ANAS Compartimento della viabilità per le Marche e Provincia

Gennaio 2017

Scheda tecnico - Amministrativa

A) ANAGRAFICA e CARATTERISTICHE DELLA STRADA

1. ANAGRAFICA

Strada provinciale n. 182/1 denominata "Variante Santuario Glorioso"

2. DATI GEOGRAFICI

- **Capisaldi di itinerario**

La strada ha inizio dall'innesto con la SP 182 San Severino Marche nei pressi dell'ospedale, fino all'innesto con la stessa SP 502 prima del Santuario del Glorioso.

Progressiva iniziale: km 0+000

Progressiva finale: km 0+290

Estesa complessiva Km 0+290

3. DESCRIZIONE DELLA STRADA

La strada è a unica carreggiata con una corsia per ogni senso di marcia con larghezza di 7 ml più marciapiede di ml 1,50.

La strada si presenta in buone condizioni, essendo di recente realizzazione.

- **Pavimentazione** in buono stato (vedi scheda e Allegato 1)
- **Segnaletica verticale ed orizzontale**

La segnaletica verticale e orizzontale sono in buone condizioni.

- **Opere d'arte (ponti maggiore >6,00)**

Nessuna

- **Beni immobili**

Non sono presenti beni immobili

ALLEGATI:

- Scheda rilevamento;
- Corografia;
- Allegato 1 – Pavimentazione;

ANAGRAFICA: SP 182 "variante Santuario Glorioso - braccio ospedale

CAPI SALDI DI ITINERARIO: DALL'INNESTO CON LA SP 182 A SAN SEVERINO MARCHE NEI PRESSI DELL'OSPEDALE ALL'INNESTO CON LA SP 502 AL KM 41+870

PROGR. INIZIALE 0+000

PROGR. FINALE 0+290

ESTESA 0+290

PAVIMENTAZIONE

| N° | Dal Km | Al Km | GIUDIZIO | | | | LATO (dx/sx) | ANNOTAZIONI/FOTO |
|-------|--------|-------|----------|----------|-------------|--------|--------------|------------------|
| | | | Buono | Discreto | Sufficiente | Scarso | | |
| 1 | 0+000 | 0+290 | X | | | | DX/SX | |
| 2 | | | | | | | | |
| NOTE: | | | | | | | | |

SEGNALETICA VERTICALE

| N° | Dal Km | Al Km | GIUDIZIO | | | | LATO (dx/sx) | ANNOTAZIONI/FOTO |
|-------|--------|-------|----------|----------|-------------|--------|--------------|------------------|
| | | | Buono | Discreto | Sufficiente | Scarso | | |
| 1 | 0+000 | 0+290 | X | | | | DX/SX | |
| 2 | | | | | | | | |
| NOTE: | | | | | | | | |

SEGNALETICA ORIZZONTALE E MARGINALE

| N° | Dal Km | Al Km | GIUDIZIO | | | | LATO (dx/sx) | ANNOTAZIONI/FOTO |
|-------|--------|-------|----------|----------|-------------|--------|--------------|------------------|
| | | | Buono | Discreto | Sufficiente | Scarso | | |
| 1 | 0+000 | 0+290 | X | | | | DX/SX | |
| 2 | | | | | | | | |
| NOTE: | | | | | | | | |

OPERE IDRAULICHE - REGIMENTAZIONE IDRAULICA

| N° | Dal Km | Al Km | GIUDIZIO | | | | LATO (dx/sx) | ANNOTAZIONI/FOTO |
|-------|--------|-------|----------|----------|-------------|--------|--------------|------------------|
| | | | Buono | Discreto | Sufficiente | Scarso | | |
| 1 | 0+000 | 0+290 | X | | | | DX/SX | |
| 2 | | | | | | | | |
| NOTE: | | | | | | | | |

DISPOSITIVI DI RITENUTA

| N° | Dal Km | Al Km | GIUDIZIO | | | | LATO (dx/sx) | ANNOTAZIONI/FOTO (materiale e tipo) |
|--------------|--------|-------|----------|----------|-------------|--------|-----------------|--------------------------------------|
| | | | Buono | Discreto | Sufficiente | Scarso | | |
| 1 | 0+000 | 0+290 | X | | | | DX/SX | Barriera doppia onda in buono stato. |
| 2 | | | | | | | | |
| NOTE: | | | | | | | | |

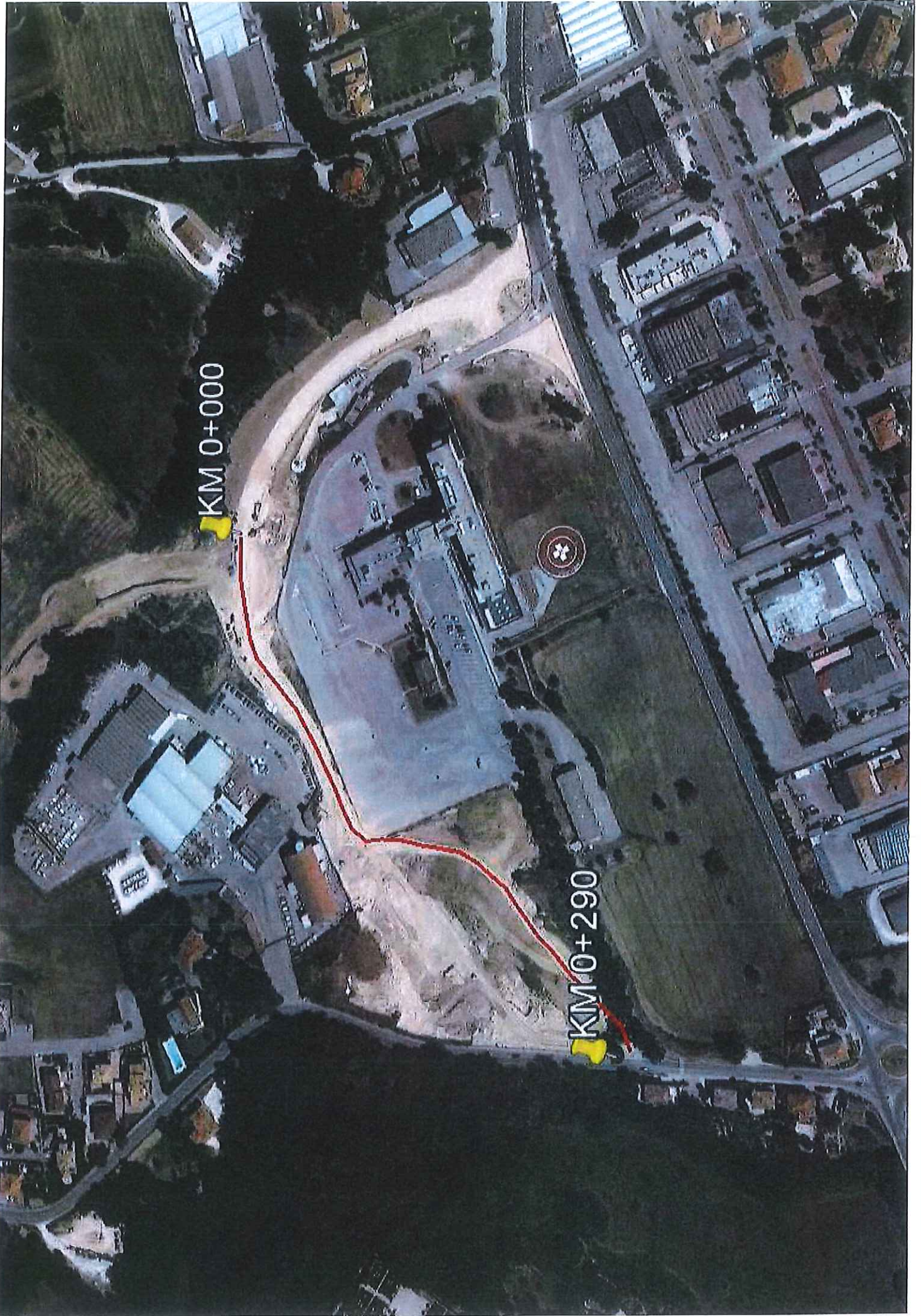
PISTE CICLABILI

| N° | Dal Km | Al Km | GIUDIZIO | | | | LATO (dx/sx) | ANNOTAZIONI/FOTO |
|--------------|--------|-------|----------|----------|-------------|--------|-----------------|------------------|
| | | | Buono | Discreto | Sufficiente | Scarso | | |
| 1 | 0+000 | 0+290 | X | | | | DX | NON PRESENTI |
| 2 | | | | | | | | |
| NOTE: | | | | | | | | |

S.P. n. 182/1

“VARIANTE SANTUARIO GLORIOSO –
BRACCIO OSPEDALE”

COROGRAFIA



KM 0+000

KM 0+290

S.P. n. 182/1

“VARIANTE SANTUARIO GLORIOSO –
BRACCIO OSPEDALE”

Allegato 1

PAVIMENTAZIONE

Pavimentazione



Km 0+000



km 0+100



km 0+200