

Allegato B alla Convenzione: Scheda 6

Provincia di Macerata

S.P. n. 182

“VARIANTE SANTUARIO GLORIOSO”

Sopralluogo Gruppo di Lavoro Regione Marche

Giugno 2016

Revisionata con ANAS Compartimento della viabilità per le Marche e Provincia

Gennaio 2017

Scheda tecnico - Amministrativa

A) ANAGRAFICA e CARATTERISTICHE DELLA STRADA

1. ANAGRAFICA

Strada provinciale n. 182 denominata "Variante Santuario Glorioso"

2. DATI GEOGRAFICI

➤ Capisaldi di itinerario

La strada ha inizio dall'innesto con la SP 361 a San Severino Marche nei pressi dell'ospedale, fino all'innesto con la stessa SP 502 dopo il Santuario del Glorioso.

Progressiva iniziale: km 0+000

Progressiva finale: km 1+010

Estesa complessiva Km 1+010

3. DESCRIZIONE DELLA STRADA

La strada è a unica carreggiata con una corsia per ogni senso di marcia con larghezza di 7 ml più marciapiede di ml 1,50 e pista ciclabile di ml 2,50.

La strada si presenta in buone condizioni, essendo di recente realizzazione, al km 0+200 è stata realizzata una rotonda che distribuisce il traffico sulla variante del braccio dell'ospedale.

- **Pavimentazione** in buono stato (vedi scheda e Allegato 1)

- **Segnaletica verticale ed orizzontale**

La segnaletica verticale e orizzontale sono in buone condizioni.

- **Opere d'arte (ponti maggiore >6,00)**

Vedi allegato 2

- **Beni immobili**

Non sono presenti beni immobili.

ALLEGATI:

- Scheda rilevamento;
- Corografia;
- Allegato 1 – Pavimentazione;
- Allegato 2 - Opere d'arte.

DISPOSITIVI DI RITENUTA

N°	Dal Km	Al Km	GIUDIZIO				LATO (dx/sx)	ANNOTAZIONI/FOTO (materiale e tipo)
			Buono	Discreto	Sufficiente	Scarso		
1	0+000	1+010	X				DX/SX	Barriera doppia onda - Trattori vari
2								
NOTE:								

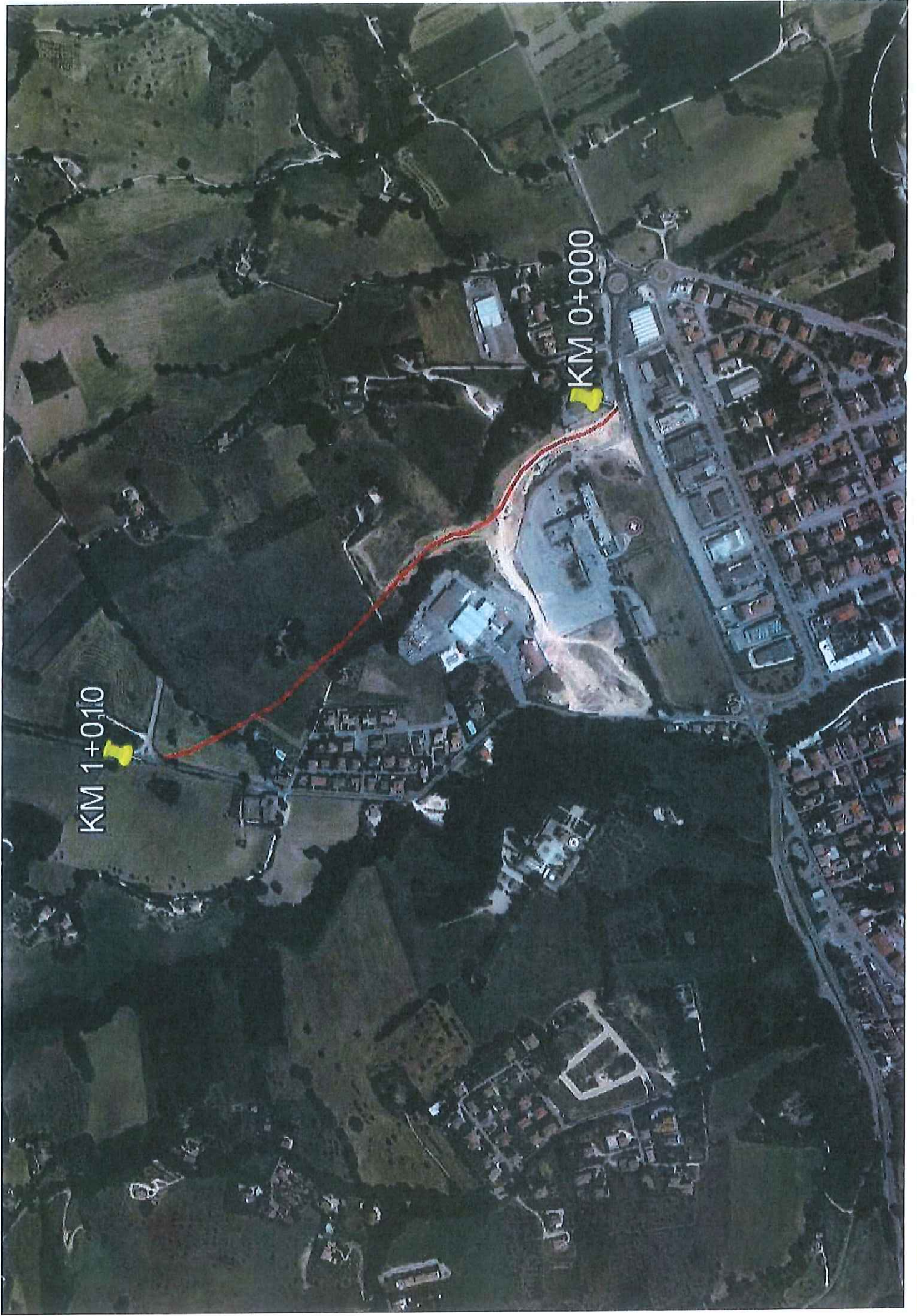
PISTE CICLABILI

N°	Dal Km	Al Km	GIUDIZIO				LATO (dx/sx)	ANNOTAZIONI/FOTO
			Buono	Discreto	Sufficiente	Scarso		
1	0+000	0+600	X				DX	VEDI FOTO
2								
NOTE:								

S.P. n. 182

“VARIANTE SANTUARIO GLORIOSO”

COROGRAFIA



KM 1+010

KM 0+000

S.P. n. 182

“VARIANTE SANTUARIO GLORIOSO”

Allegato 1

PAVIMENTAZIONE

Pavimentazione



Km 0+000



km 0+150



km 0+200



Km 0+300



Km 0+500



km 0+700



Km 0+900

S.P. n. 182

“VARIANTE SANTUARIO GLORIOSO”

Allegato 2

OPERE D'ARTE

Opere d'arte



km 0+200 rotatoria



Km 0+300 gabbionata



Km 0+500 gabbionata