

Allegato B alla convenzione: Scheda 2

Provincia di Ascoli Piceno

S.P. n. 236

“RACCORDO MARINO-MONTICELLI”

Sopralluogo Gruppo di Lavoro Regione Marche

Giugno 2016

Revisiona con ANAS Compartimento della viabilità per le Marche e Provincia di Ascoli Piceno

Gennaio 2017

Scheda tecnico- Amministrativa

A) ANAGRAFICA e CARATTERISTICHE DELLA STRADA

1. ANAGRAFICA

Strada provinciale.n. 236 denominata "Raccordo MARINO-MONTICELLI"

2. DATI GEOGRAFICI

- **Capisaldi di itinerario**

La strada ha inizio dall'innesto con la S.S. 4 Salaria, raccorda la S.S. 81 e termina all'innesto con la S.P. 235. Il tratto di strada è un raccordo fra tre strade di importanza rilevante ed è costituita da rampe di raccordo.

Progressiva iniziale: km 0+000

Progressiva finale: km 1+450

Estesa complessiva tratto principale Km 1+450

Lunghezza svincoli: Km 1+513

Estesa complessiva compreso svincoli Km 2+963

3. DESCRIZIONE DELLA STRADA

La strada è a unica carreggiata con una o due corsie corsia per ogni senso di marcia con larghezza media di 14,00 ml e corsie di accelerazione e decelerazione.

La strada si presenta in condizioni non sufficienti.

- **Pavimentazione**

Vedi scheda e Allegato 1

- **Segnaletica verticale ed orizzontale**

La segnaletica verticale è obsoleta e da integrare, quella orizzontale da ripassare, quella marginale quasi inesistente.

- **Opere d'arte (ponti maggiore >6,00)**

Vedi Allegato 1

- **Beni immobili**

Non sono presenti beni immobili

ALLEGATI:

- Scheda rilevamento;
- Corografia;
- Allegato 1 – pavimentazione e opere d'arte;
- Allegato 2 – dispositivi di ritenuta.

ANAGRAFICA: S.P. 236 "Raccordo Marino-Monticelli" - PROVINCIA DI ASCOLI PICENO

CAPI SALDI DI ITINERARIO: La strada ha inizio dall'innesto con la S.S. 4 Salaria, raccorda la S.S. 81 e termina all'innesto con la S.P. 235. Il tratto di strada è un raccordo fra tre strade di importanza rilevante ed è costituita da rampe di raccordo. **ESTESA COMPLESSIVA: Km 01+450 (Km 02+963 compreso svincoli).**

PROGR. INIZIALE KM 00+000 PROGR. FINALE KM 01+450 +KM 01+513 (svincoli) ESTESA KM 2+963

PAVIMENTAZIONE

N°	Dal Km	Al Km	GIUDIZIO				LATO (dx/sx)	ANNOTAZIONI/FOTO
			Buono	Discreto	Sufficiente	Scarso		
1	00+000	01+450				X		Cassonetti in alcuni tratti
NOTE: Larghezza media ml 14,00 e comprende: pavimentazione +corsie di accelerazione e decelerazione.								

SEGNALETICA VERTICALE

N°	Dal Km	Al Km	GIUDIZIO				LATO (dx/sx)	ANNOTAZIONI/FOTO
			Buono	Discreto	Sufficiente	Scarso		
1	00+000	01+450				X		Obsoleta/Da integrare
NOTE:								

SEGNALETICA ORIZZONTALE E MARGINALE

N°	Dal Km	Al Km	GIUDIZIO				LATO (dx/sx)	ANNOTAZIONI/FOTO
			Buono	Discreto	Sufficiente	Scarso		
1	00+000	01+450				X		Marginale mancante
NOTE:								

OPERE D'ARTE (GALLERIE, PONTI E SOVRAPPASSI, SOTTOPASSI, VIADOTTI)

N°	Dal Km	Al Km	GIUDIZIO				LATO (dx/sx)	ANNOTAZIONI/FOTO
			Buono	Discreto	Sufficiente	Scarso		
1	00+000	01+450			X			Verifiche da approfondire
NOTE:								

OPERE IDRAULICHE - REGIMENTAZIONE IDRAULICA

N°	Dal Km	Al Km	GIUDIZIO				LATO (dx/sx)	ANNOTAZIONI/FOTO
			Buono	Discreto	Sufficiente	Scarso		
1	00+000	01+450			X			Mancata manutenzione
NOTE: Da rivedere e pulire gli scarichi delle condotte per la raccolta ed il convogliamento delle acque meteoriche								

CASE CANTONIERE

N°	km	TIPOLOGIA		LATO (dx/sx)	ANNOTAZIONI/FOTO	
		Abitazione	Deposito			
1	00+000	01+450			Dx	Non risultano presenti case cantoniere
NOTE:						

DISPOSITIVI DI RITENUTA

N°	Dal Km	Al Km	GIUDIZIO				LATO (dx/sx)	ANNOTAZIONI/FOTO (materiale e tipo)
			Buono	Discreto	Sufficiente	Scarso		
1	00+000	01+450			X		Dx	Vedi allegato 2
NOTE:								

PISTE CICLABILI

N°	Dal Km	Al Km	GIUDIZIO				LATO (dx/sx)	ANNOTAZIONI/FOTO (materiale e tipo)
			Buono	Discreto	Sufficiente	Scarso		
1	00+000	01+450					Dx	Non risultano presenti piste ciclabili
NOTE:								

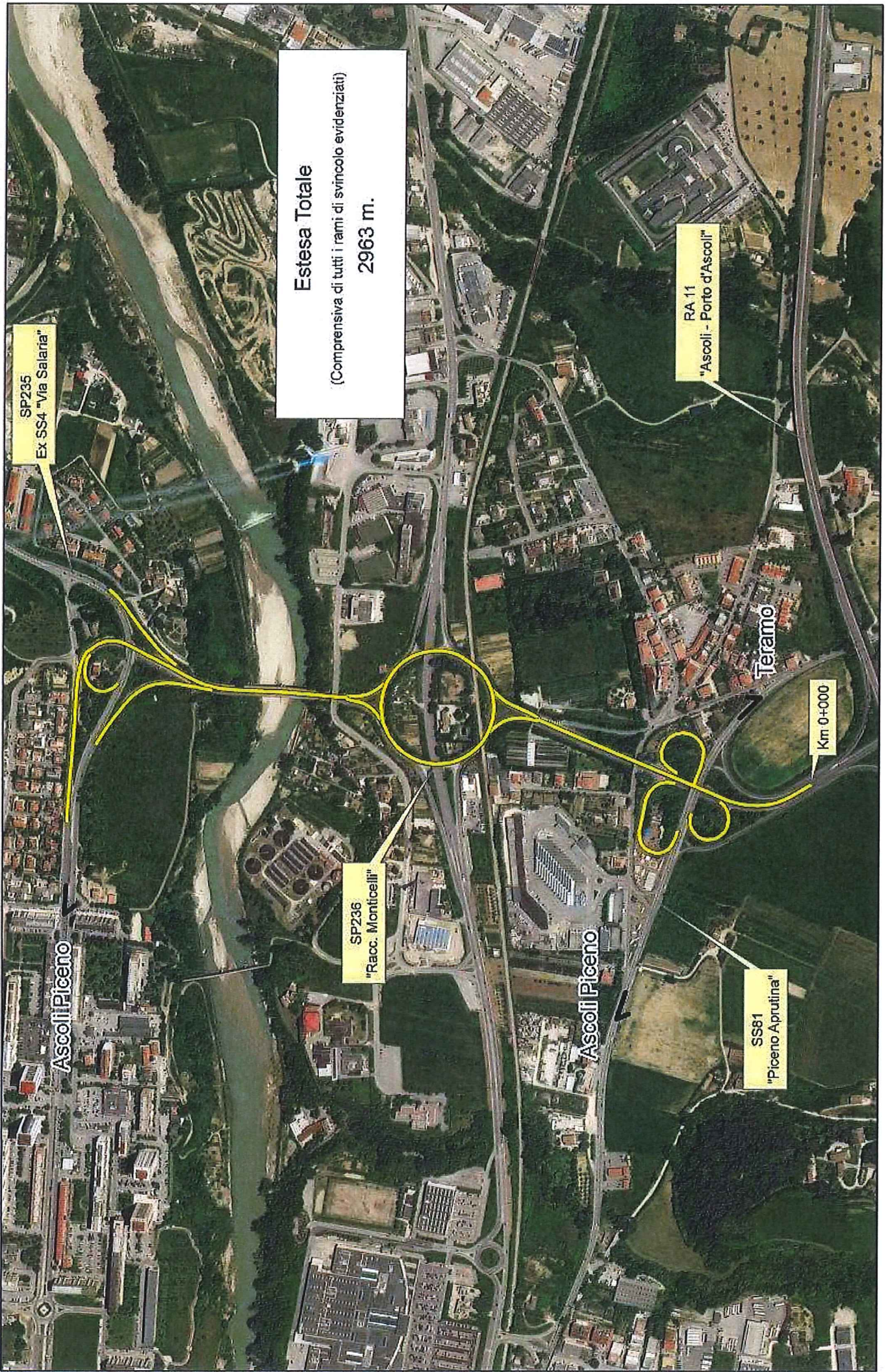
IMPIANTI DI ILLUMINAZIONE

N°	Dal Km	Al Km	GIUDIZIO				LATO (dx/sx)	ANNOTAZIONI/FOTO
			Buono	Discreto	Sufficiente	Scarso		
1	00+000	01+450			X		Dx	Sono presenti impianti di illuminazione
NOTE:								

S.P. n. 236

“RACCORDO MARINO-MONTICELLI”

COROGRAFIE



Estesa Totale
(Comprensiva di tutti i rami di svincolo evidenziati)
2963 m.

SP235
Ex SS4 "Via Salarna"

RA 11
"Ascoli - Porto d'Ascoli"

Teramo

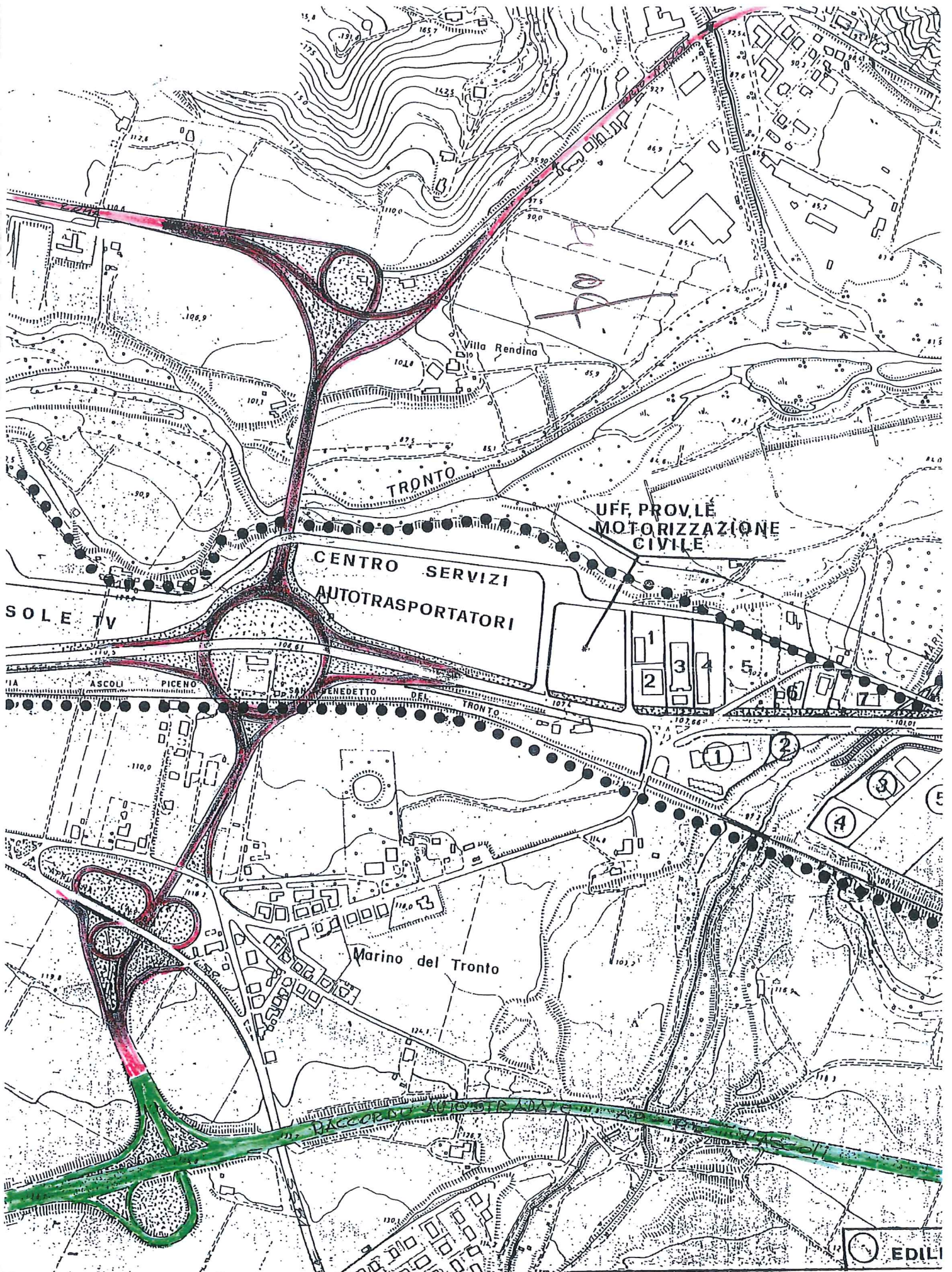
Km 0+000

SP236
"Racc. Monticelli"

Ascoli Piceno

Ascoli Piceno

SS81
"Piceno Aprutina"



■ Collegamento tra il Racc. Autostrada AP. P.le d'Ascoli e la SS 4 e SS 4 alla Regione
■ Viabilità statale esistente che resta all'ANAS

S.P. n. 236

“RACCORDO MARINO-MONTICELLI”

Allegato 1

PAVIMENTAZIONE ED OPERE D'ARTE

S.P. 236 Raccordo Marino – Monticelli (ex RACC- SS 4)

S.P. 236 (innesto RA 11 Raccordo Autostradale Ascoli P- Porto D'Ascoli (km 0+000 rif. Indicativo)



S.P. 236 (Rampa di decelerazione per SS 81 direz. AP



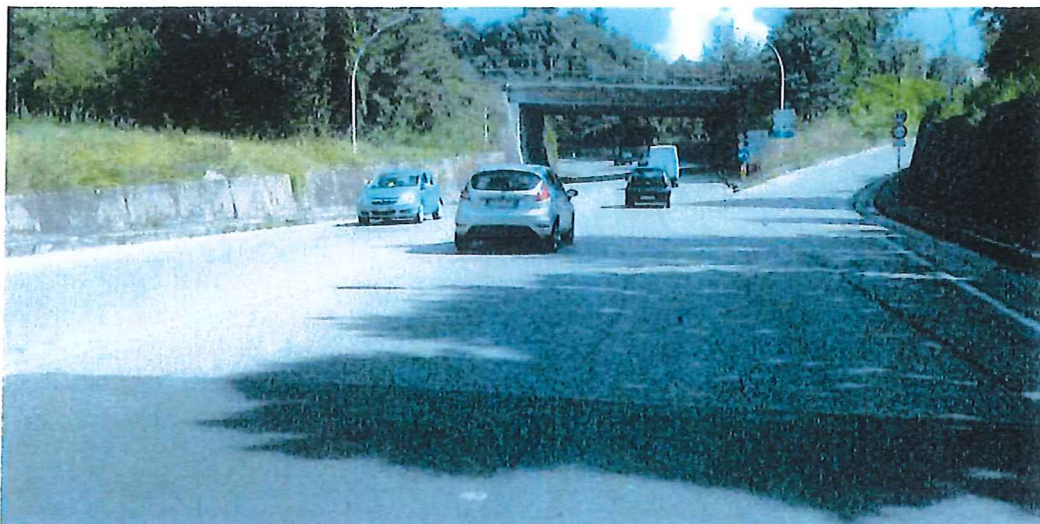


S.P 236 (Rotatoria Dir. Monticelli innesti da e per Strada Consorzio di Industrializzazione)



S.P 236 (Dir. Monticelli - Ponte su Fiume Tronto)

S.P 236 (Dir. Monticelli – rampa di Innesto S.P. 235 – ex SS 4 Salaria Direz. San. Benedetto Tr.)



S.P 236 (Dir. Monticelli – rampa di Innesto S.P. 235 – ex SS 4 Salaria Direz. Ascoli Piceno Centro Abitato)



S.P 236 (Innesto S.P. 235 – ex SS 4 Salaria km 185+030 dir. Ascoli Piceno Centro Abitato Fraz. Monticelli)

S.P. n. 236

“RACCORDO MARINO-MONTICELLI”

Allegato 2

DISPOSITIVI DI RITENUTA

I dati riportati sono tratti dal Catasto della Regione Marche realizzato nel 2009 e collaudato nel 2011

ALLEGATO 2 DISPOSITIVI DI RITENUTA - S.P. 236 "RACCORDO MARINO-MONTICELLI"

Progr. Iniziale (ml)	Progr. Finale (ml)	Estensione (ml)	Lato	Dist. da carreggiata (cm)	Materiale	Tipo di barriera
50,044	56,54591	6,501909327	Lato destro	180	acciaio	Barriera per Bordo Laterale
51,87919	56,41507	4,535883459	Lato sinistro	190	acciaio	Barriera per Bordo Laterale
836,2848	1028,199	191,9143578	Lato destro	260	acciaio	Barriera per Opere d'Arte
836,9895	1025,836	188,8464986	Lato sinistro	90	acciaio	Barriera per Opere d'Arte