

Allegato B alla Convenzione: Scheda 6

Provincia di Ancona

S.P. 362 “JESINA”

(ex SS 362 “JESINA”)

Sopralluogo Gruppo di Lavoro Regione Marche

Giugno 2016

Revisionata con ANAS Compartimento della viabilità per le Marche e Provincia di Ancona

Gennaio 2017

Scheda tecnico- Amministrativa

A) ANAGRAFICA e CARATTERISTICHE DELLA STRADA

1. ANAGRAFICA

S.P. 362 "JESINA"

2. DATI GEOGRAFICI

- **Capisaldi di itinerario**

La strada ha inizio dallo svincolo della S.S. 76 Frazione Minonna Km 00+000, prosegue in direzione Filottrano, fino al confine con la Provincia di Macerata Km 20+200.

- **Estesa km 20+200**

- **Centri abitati**

Il tracciato stradale attraversa i centri abitati unificati di Filottrano e Imbrecciata, dal Km 13+550 al Km 18+200 (una volta divisi in due tratti distinti).

3. DESCRIZIONE DELLA STRADA

La strada si presenta in gran parte in condizioni scarse in quanto il manto stradale risulta datato con cedimenti fondali a tratti, buche ripristinate con conglomerato bituminoso, lesioni longitudinali e trasversali, rigonfiamenti del piano viabile in corrispondenza della mezzeria della carreggiata e cedimenti/sfiancamenti dei bordi laterali, a tratti, del piano viabile e diversi avvallamenti importanti lungo il tracciato, dovuti a frane o cedimenti delle scarpate di valle di cui alcuni presentano ricariche effettuate nel tempo.

Da segnalare un'accentuata deformazione del piano viabile al Km 18+800 circa, interessato da un probabile movimento franoso dell'intero versante e per un fronte di circa ml 100,00.

Il tratto di strada dal Km 16+800 al Km 17+150, ricadente all'interno del centro abitato di Filottrano, si presenta in buone condizioni in quanto realizzato recentemente.

Ai margini del tracciato stradale sono presenti piante di alto fusto di differenti essenze, anche protette, che necessitano di importanti potature.

Infine sul tracciato stradale insistono 3 rotatorie, di cui quella al Km 00+900 e al Km 08+430, gli impianti di illuminazione sono gestiti dalla Provincia, mentre l'altra rotatoria al Km 14+700, è interamente gestita dal Comune territorialmente competente.

Su indicazioni del funzionario della Viabilità della Provincia di Ancona, si evidenzia che nell'ambito delle rotatorie le competenze vengono trasferite per quanto riguarda la corona rotatoria, relative pertinenze e l'isola centrale, ovvero al limite della striscia di arresto delle isole divisionali degli innesti stradali, non oggetto di trasferimento.

- **Carreggiate**

Unica carreggiata con una corsia per ogni senso di marcia

Larghezza media della carreggiata: m. 8,00, dal Km 00+000 al Km 00+900;

Larghezza media della carreggiata: m. 6,60, dal Km 00+980 al Km 20+200.

- **Pavimentazione**

Stato della pavimentazione (vedi scheda e foto allegate)

- **Segnaletica verticale ed orizzontale**

La segnaletica verticale ed orizzontale si può considerare sufficiente, ad eccezione dei tratti di strada recentemente riasfaltati, da considerare buona; quella marginale quasi inesistente, da integrare.

Attualmente è installata la segnaletica verticale provvisoria (su fondo Giallo) che segnala i tratti di strada con maggior dissesto.

- **Opere d'arte (ponti maggiore >6,00)**

Vedi scheda allegata.

- **Beni immobili**

Non sono presenti beni immobili.

ALLEGATI:

- Scheda rilevamento;
- Corografie;
- Allegato 1 – Pavimentazione;
- Allegato 2 – Opere d'arte;
- Allegato 3 – Dispositivi di ritenuta

ANAGRAFICA: S.P. 362 "JESINA" - PROVINCIA DI ANCONA

CAPI SALDI DI ITINERARIO: DALLO SVINCOLO DELLA S.S. 76 FRAZIONE MINONNA, DIR. FILOTTRANO FINO AL CONFINE PROV. DI MACERATA

PROGR. INIZIALE KM 00+000

PROGR. FINALE KM 20+200

ESTESA KM 20+200

PAVIMENTAZIONE

N°	Dal Km	Al Km	GIUDIZIO				LATO (dx/sx)	ANNOTAZIONI/FOTO
			Buono	Discreto	Sufficiente	Scarso		
1	00+000	00+280		X			DX/SX	Alcune lesioni longitudinali.
2	00+280	01+000				X	DX/SX	Manto stradale datato con lesioni e ammaloramenti vari dovuti al cedimento della fondazione stradale.
3	01+000	01+600		X			DX/SX	Alcune lesioni longitudinali e lievi deformazioni piano viabile.
4	01+600	02+500				X	DX/SX	Manto stradale datato, con lesioni, ammaloramenti vari, deformazioni del piano viabile con alcuni rigonfiamenti al centro strada
5	02+500	03+100			X		DX/SX	Manto stradale con lesioni longitudinali ed alcuni ammaloramenti localizzati dovuti al cedimento della fondazione stradale.
6	03+100	03+200				X	DX/SX	Manto stradale datato, con lesioni, ammaloramenti vari, deformazioni del piano viabile con alcuni rigonfiamenti al centro strada e sfiancamenti ciglio asfalto.
7	03+200	03+850			X		DX/SX	Manto stradale con lesioni longitudinali ed alcune piccole deformazioni del piano viabile.
8	03+850	05+000				X	DX/SX	Manto stradale datato, con lesioni, ammaloramenti vari, deformazioni del piano viabile con alcuni rigonfiamenti al centro strada sfiancamenti ciglio asfalto.
9	05+000	05+400			X		DX/SX	Manto stradale con lesioni longitudinali ed alcuni ammaloramenti localizzati.
10	05+400	08+450				X	DX/SX	Manto stradale datato, con lesioni, ammaloramenti vari, deformazioni del piano viabile con alcuni rigonfiamenti al centro strada e sfiancamenti ciglio asfalto.
11	08+450	09+250			X		DX/SX	Manto stradale con lesioni longitudinali ed alcuni ammaloramenti localizzati.
12	09+250	11+200				X	DX/SX	Manto stradale datato, con lesioni, ammaloramenti vari, deformazioni del piano viabile con alcuni rigonfiamenti al centro strada
13	11+200	12+300			X		DX/SX	Manto stradale con lesioni longitudinali ed alcuni ammaloramenti localizzati.
14	12+300	14+700				X	DX/SX	Manto stradale datato, con lesioni, ammaloramenti vari, deformazioni del piano viabile con alcuni rigonfiamenti al centro strada
15	14+700	16+800			X		DX/SX	Manto stradale con lesioni longitudinali ed alcuni ammaloramenti localizzati relativi a riparazioni/allacci dei sottoservizi.
16	16+800	17+150	X					Asfalto recente

17	17+150	17+500				X	DX/SX	Manto stradale datato, con lesioni, ammaloramenti vari, deformazioni del piano viabile con alcuni rigonfiamenti al centro strada e sfiancamenti ciglio asfalto.
18	17+500	18+300				X	DX/SX	Manto stradale con lesioni longitudinali ed alcuni ammaloramenti localizzati.
19	18+300	20+200				X	DX/SX	Manto stradale datato, con lesioni, ammaloramenti vari, deformazioni del piano viabile con alcuni rigonfiamenti al centro strada e sfiancamenti ciglio asfalto.

NOTE: Larghezza media carreggiata = ml 8,00 (fino al Km 00+900) e ml 6,60 per il restante tratto - Sull'intero tratto di strada insistono 3 rotonde, di cui quelle ai Km 00+900 e 08+430 l'impianto di illuminazione è gestito dalla Provincia, mentre per l'altra rotonda al Km 14+700 l'impianto di illuminazione gestito dal comune territorialmente competenti. Ai margini del tracciato stradale sono presenti piante di alto fusto di differenti essenze, anche protette, che necessitano di importanti potature. **VEDI ALLEGATO 1**

SEGNALETICA VERTICALE

N°	Dal Km	Al Km	GIUDIZIO				LATO (dx/sx)	ANNOTAZIONI/FOTO
			Buono	Discreto	Sufficiente	Scarso		
1	00+000	20+200			X		DX/SX	Anni segnaletica: 1996, 2004, 2006, 2007 e 2010. ATTUALMENTE E' INSTALLATA LA SEGNALETICA PROVVISORIA (SU FONDO GIALLO) CHE SEGNALE I TRATTI DI STRADA CON MAGGIOR DISSESTO.

NOTE:

SEGNALETICA ORIZZONTALE E MARGINALE

N°	Dal Km	Al Km	GIUDIZIO				LATO (dx/sx)	ANNOTAZIONI/FOTO
			Buono	Discreto	Sufficiente	Scarso		
1	00+000	20+200			X			Segnaletica orizzontale sufficiente, da ripassare; quella marginale da integrare in alcuni tratti.

NOTE:

OPERE D'ARTE (GALLERIE, PONTI E SOVRAPPASSI, SOTTOPASSI, VIADOTTI)

N°	Dal Km	Al Km	GIUDIZIO				LATO (dx/sx)	ANNOTAZIONI/FOTO
			Buono	Discreto	Sufficiente	Scarso		
1	00+000	20+200			X			VEDI ALLEGATO 2

NOTE: Considerata la presenza della fitta vegetazione al momento del sopralluogo, non è stato possibile verificare lo stato di conservazione delle strutture.

OPERE IDRAULICHE - REGIMENTAZIONE IDRAULICA

N°	Dal Km	Al Km	GIUDIZIO				LATO (dx/sx)	ANNOTAZIONI/FOTO
			Buono	Discreto	Sufficiente	Scarso		
1	00+000	20+200			X			I fossi di guardia sono da risagomare ed i manufatti da ripulire.

NOTE:

CASE CANTONIERE

N°	km	TIPOLOGIA		LATO (dx/sx)	ANNOTAZIONI/FOTO
		Abitazione	Deposito		
1	Intero tratto				Non sono presenti case cantoniere

NOTE:

DISPOSITIVI DI RITENUTA

N°	Dal Km	Al Km	GIUDIZIO				LATO (dx/sx)	ANNOTAZIONI/FOTO (materiale e tipo)
			Buono	Discreto	Sufficiente	Scarso		
1	00+000	20+200			X		Dx/Sx	VEDI ALLEGATO 3

NOTE: I dispositivi attualmente installati, sono del tipo doppia o tripla onda, bordo laterale rilevato o su opera d'arte. Alcuni tratti necessitano della sostituzione, a seguito di danneggiamento da incidente stradale.

PISTE CICLABILI

N°	Dal Km	Al Km	GIUDIZIO				LATO (dx/sx)	ANNOTAZIONI/FOTO
			Buono	Discreto	Sufficiente	Scarso		
1	00+000	20+200						Non sono presenti piste ciclabili

NOTE:

IMPIANTI DI ILLUMINAZIONE

N°	Dal Km	Al Km	GIUDIZIO				LATO (dx/sx)	ANNOTAZIONI/FOTO
			Buono	Discreto	Sufficiente	Scarso		
1	00+000	20+200		X				Impianto di illuminazione rotatorie ai Km 00+900 e 08+430.

NOTE:

S.P. n. 362 "JESINA"

COROGRAFIE



Km 00+000 INIZIO

Km 00+900 ROTATORIA

Km 01+000

Km 01+180 SOVRAPPASSO SS76

USCITA SS76 "JESI CENTRO"

© 2016 Google

Google earth

Data di acquisizione delle immagini: 8/4/2013 43°30'34.00"N 13°15'58.91"E elev 63 m alt 1.00 km

Km 00+000_Km 01+000.jpg

2001



© 2016 Google

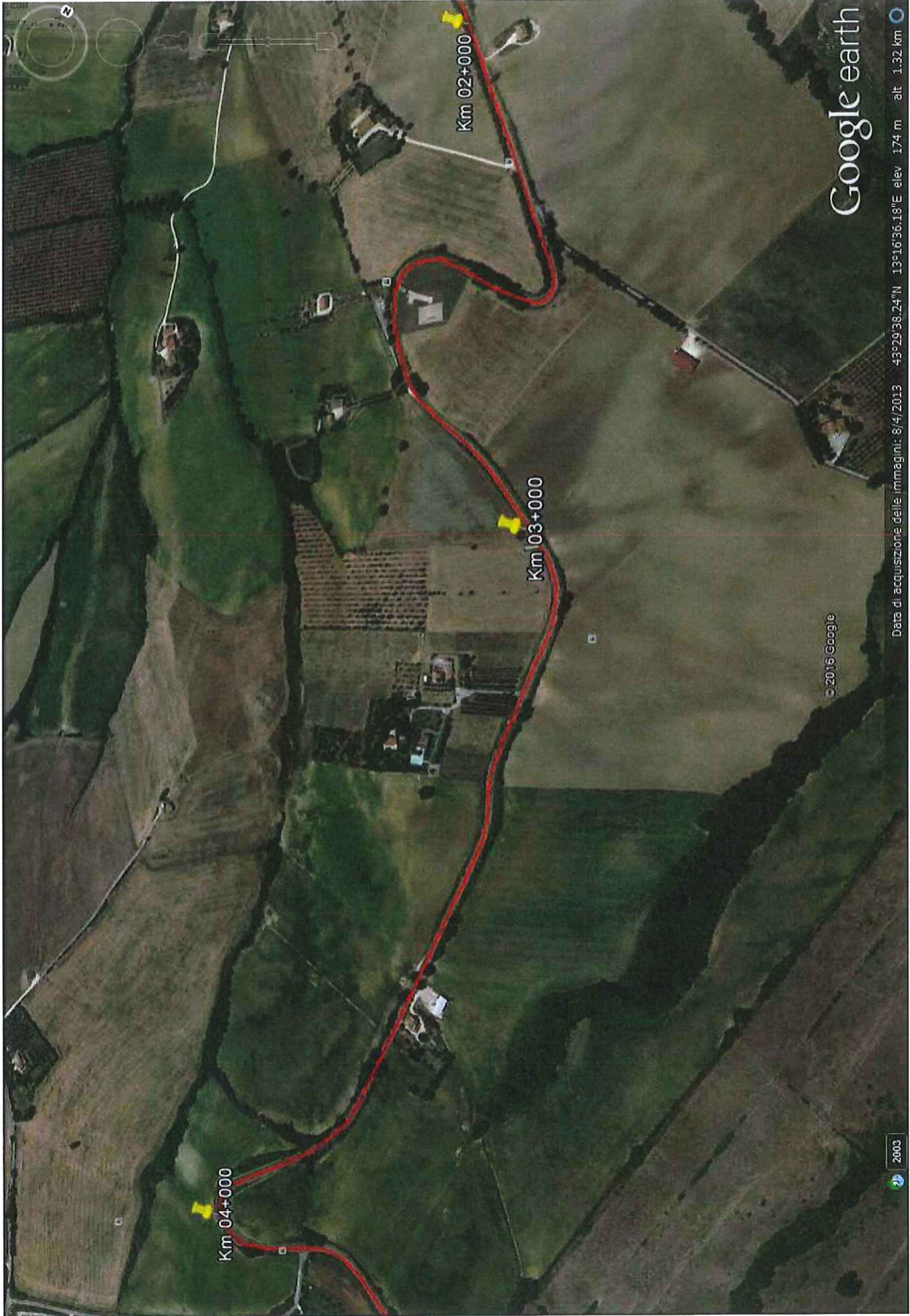
Google earth



2001

Data di acquisizione delle immagini: 8/4/2013 43°30'12.70"N 13°16'07.19"E elev. 77 m alt. 1.07 km

Km 01+000_Km 02+000.jpg

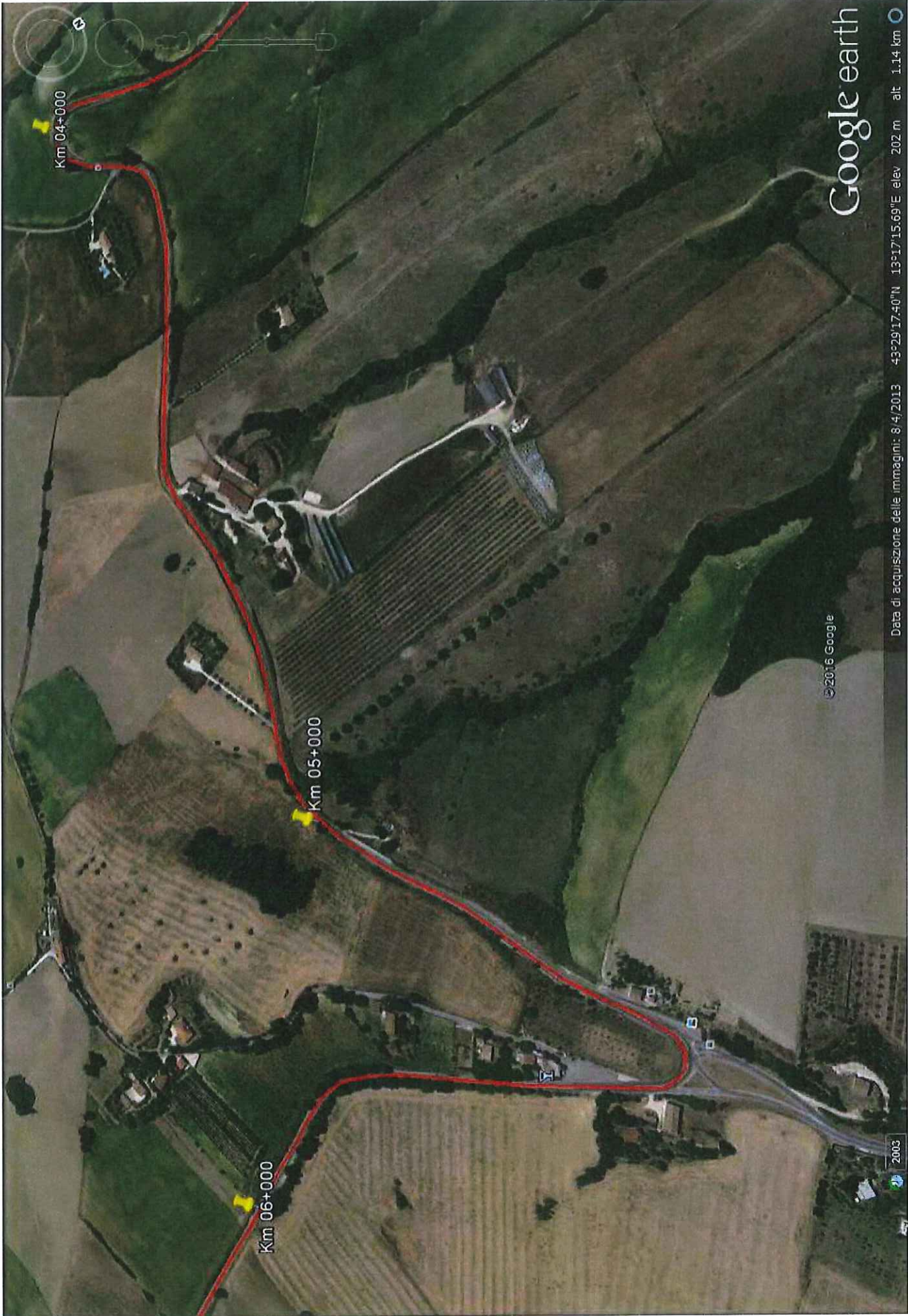


Google earth

Data di acquisizione delle immagini: 8/4/2013 43°29'38.24"N 13°16'36.19"E elev 174 m alt 1.32 km

Km 02+000_Km 04+000.jpg

2003

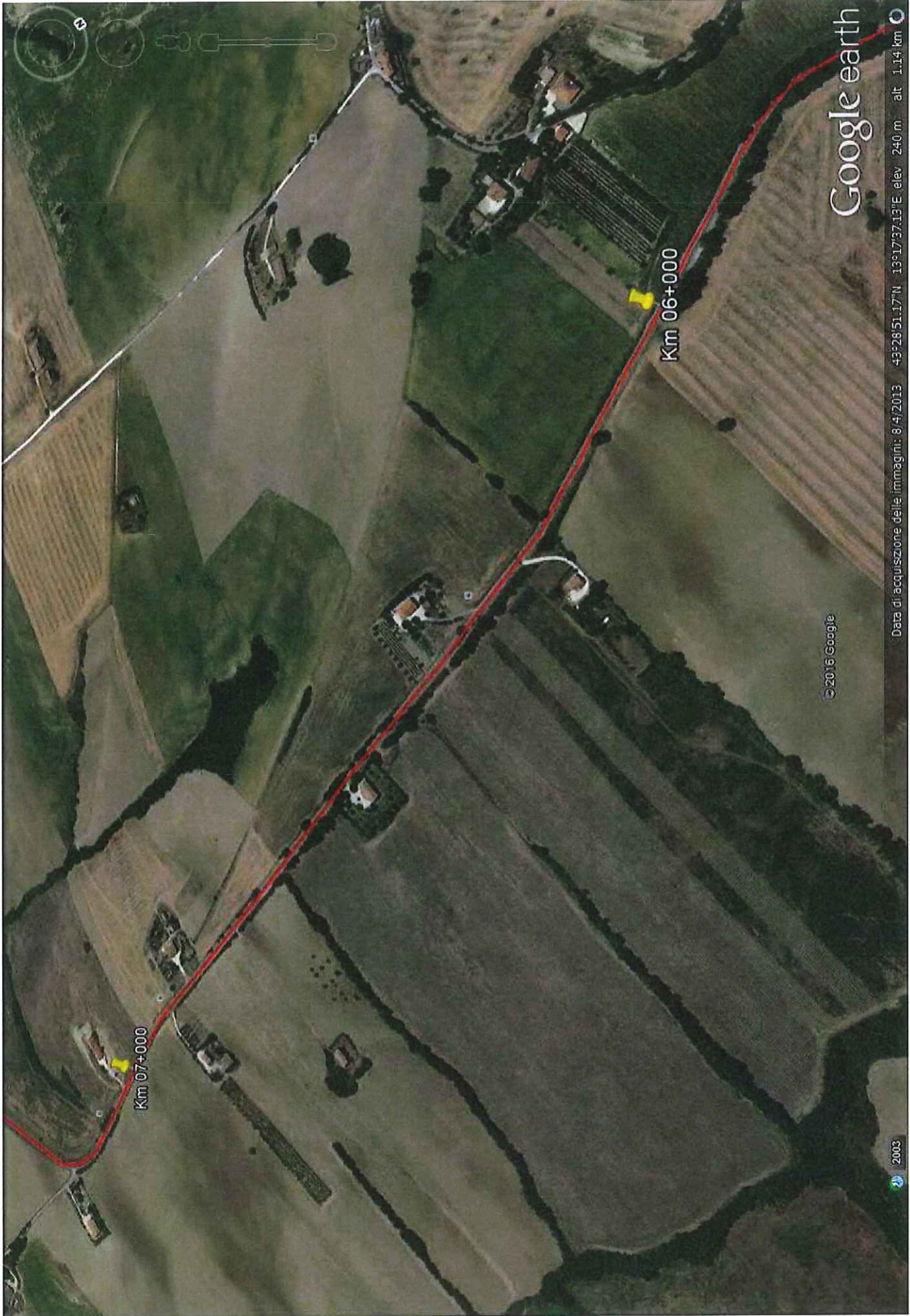


© 2016 Google

Google earth

Data di acquisizione delle immagini: 8/4/2013 -43°29'17.40"N 13°17'15.69"E elev 202 m alt 1.14 km

Km 04+000_Km 06+000.jpg



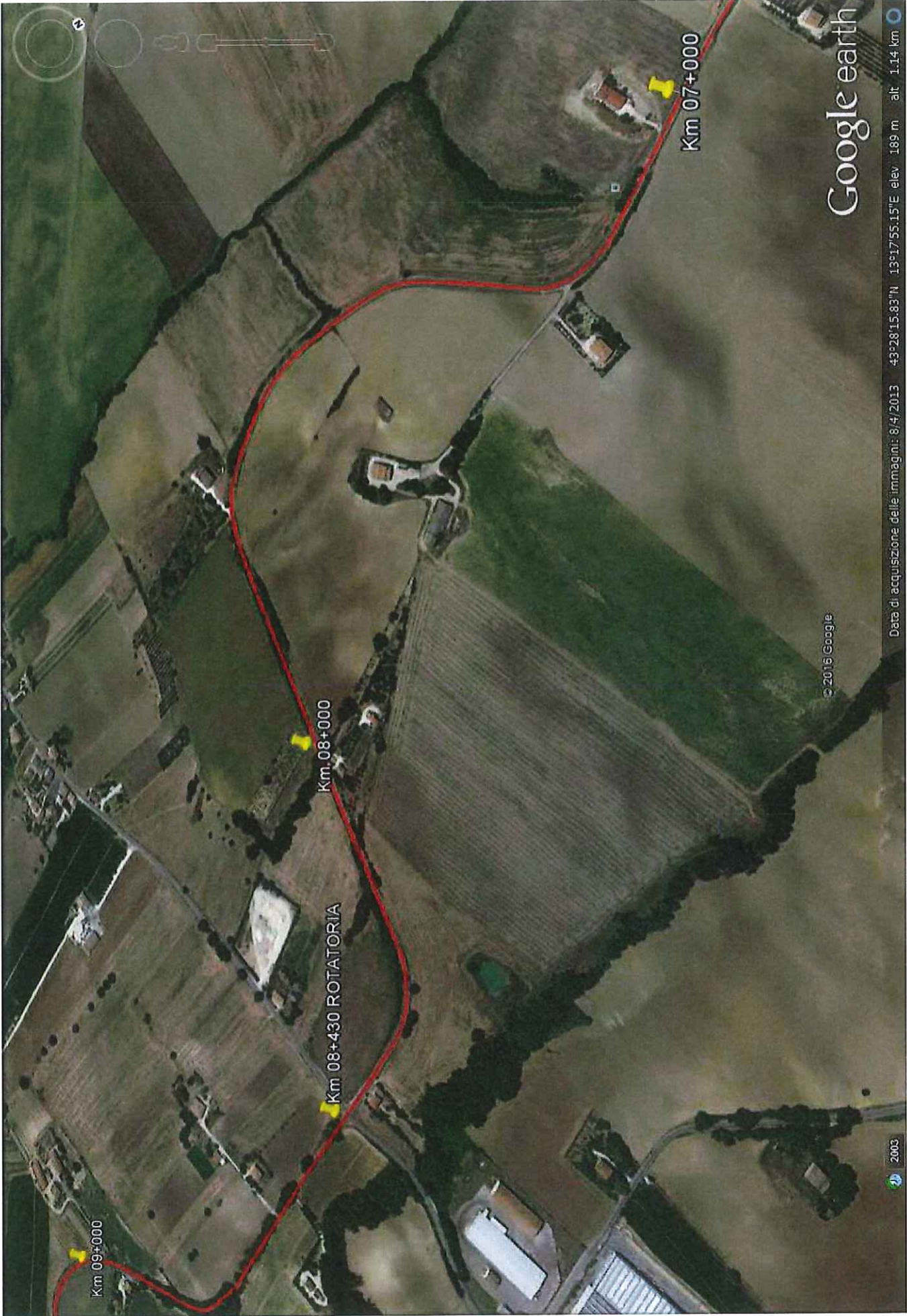
© 2016 Google

Google earth

Data di acquisizione delle immagini: 8/4/2013 43°28'51.17"N 13°17'37.13"E elev. 240 m alt. 1.14 km

2003

Km 06+000_Km 07+000.jpg



Google earth

© 2016 Google

Data di acquisizione delle immagini: 8/4/2013 43°28'15.83"N 13°17'55.15"E elev 189 m alt 1.14 km

Km 07+000_Km 09+000.jpg

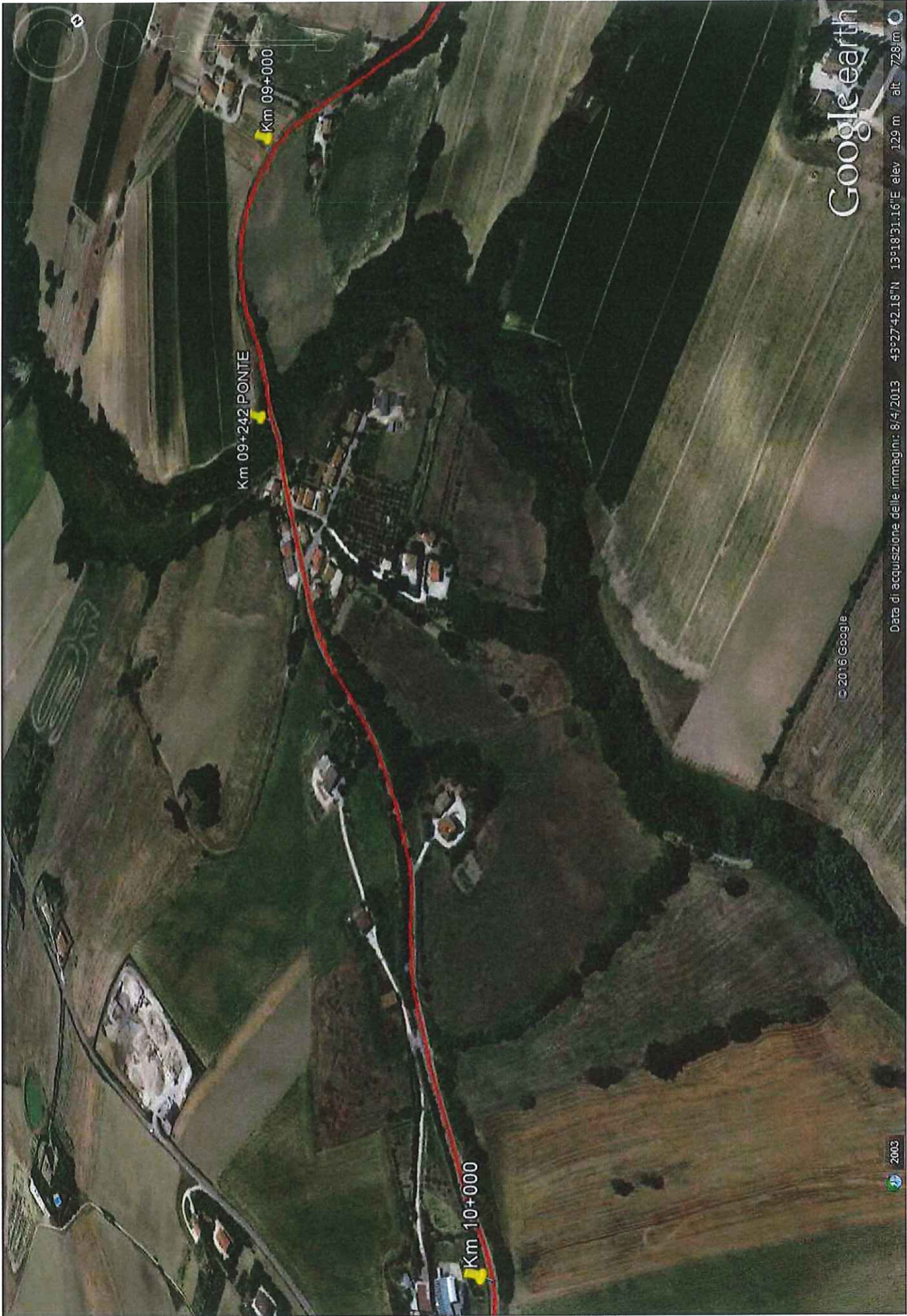
2003

Km 09+000

Km 08+430 ROTATORIA

Km.08+000

Km 07+000

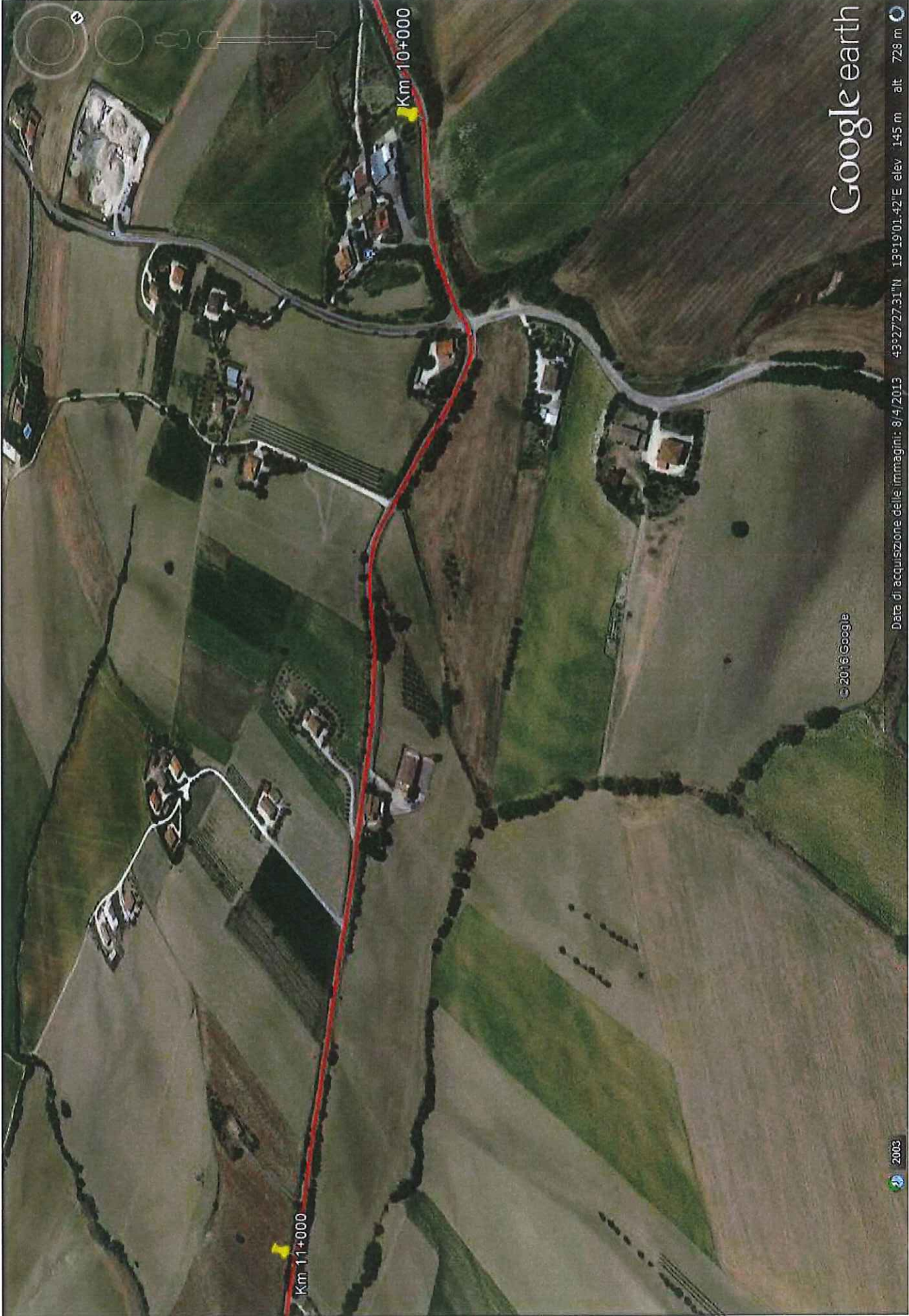


Google earth

© 2016 Google
Data di acquisizione delle immagini: 8/4/2013 43°27'42.18"N 13°18'31.16"E elev. 129 m alt. 728/m

Km 09+000_Km 10+000.jpg

2003



Google earth

© 2016 Google

2003

Data di acquisizione delle immagini: 8/4/2013 43°27'27.31"N 13°19'01.42"E elev. 145 m alt. 728 m

Km 10+000_Km 11+000.jpg



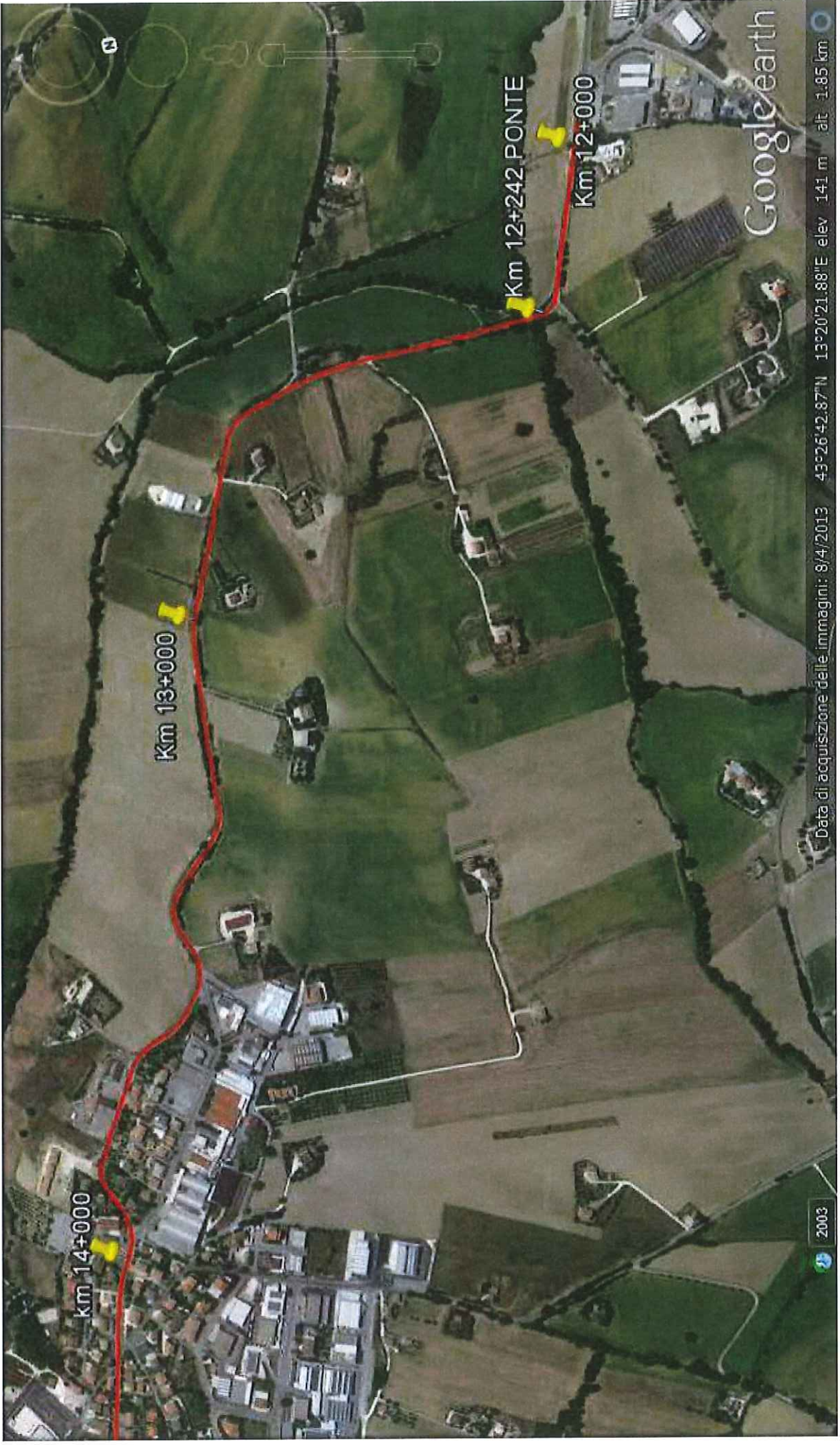
Google earth

© 2015 Google

Data di acquisizione delle immagini: 8/4/2013 43°27'03.48"N 13°19'33.31"E elev 122 m alt 728 m

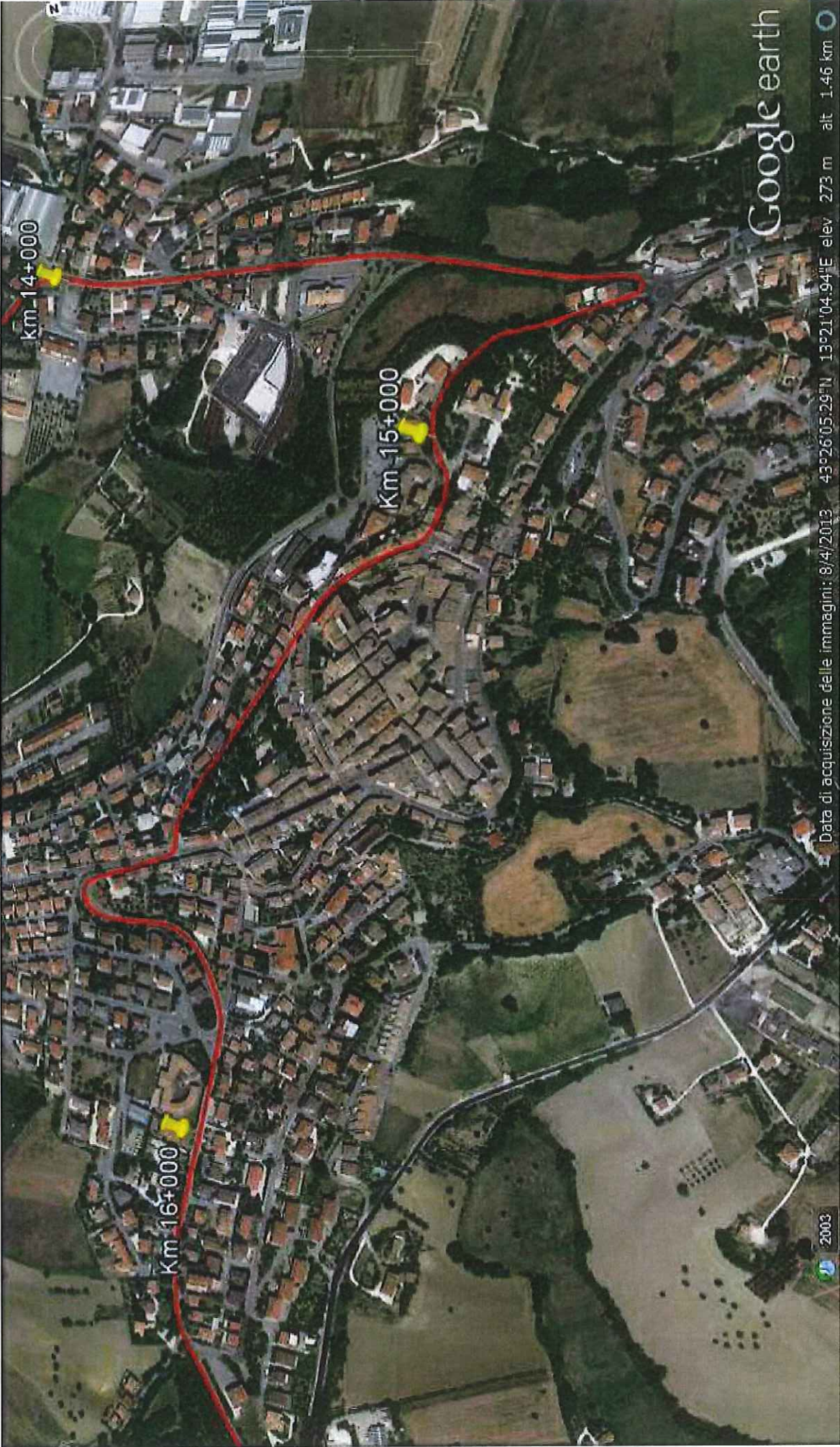
2003

Km 11+000_Km 12+000.jpg

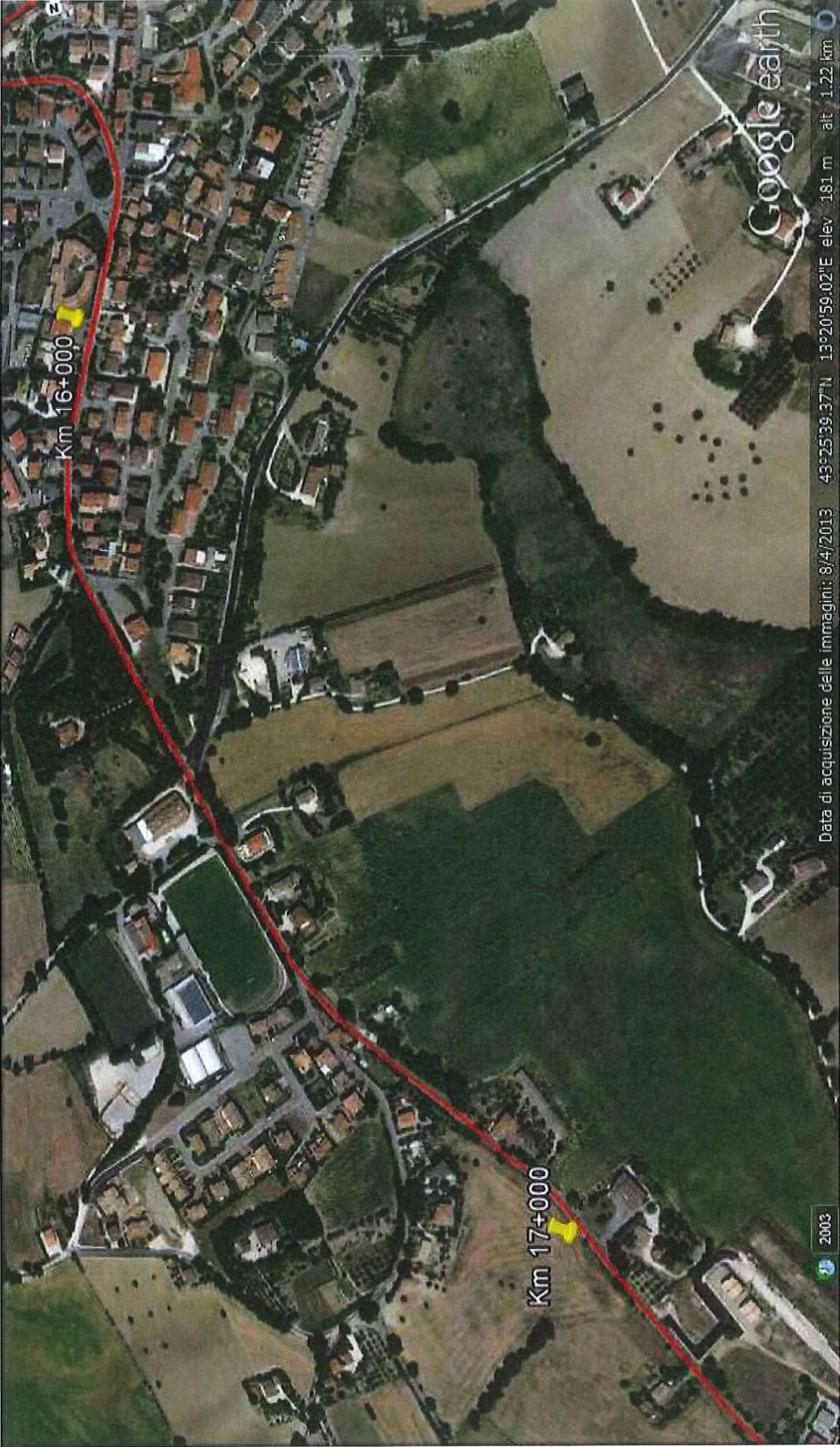


Data di acquisizione delle immagini: 8/4/2013 43°26'42.87"N 13°20'21.88"E elev 141 m alt 1.85 km

Km 12+000_ Km 14+000.jpg



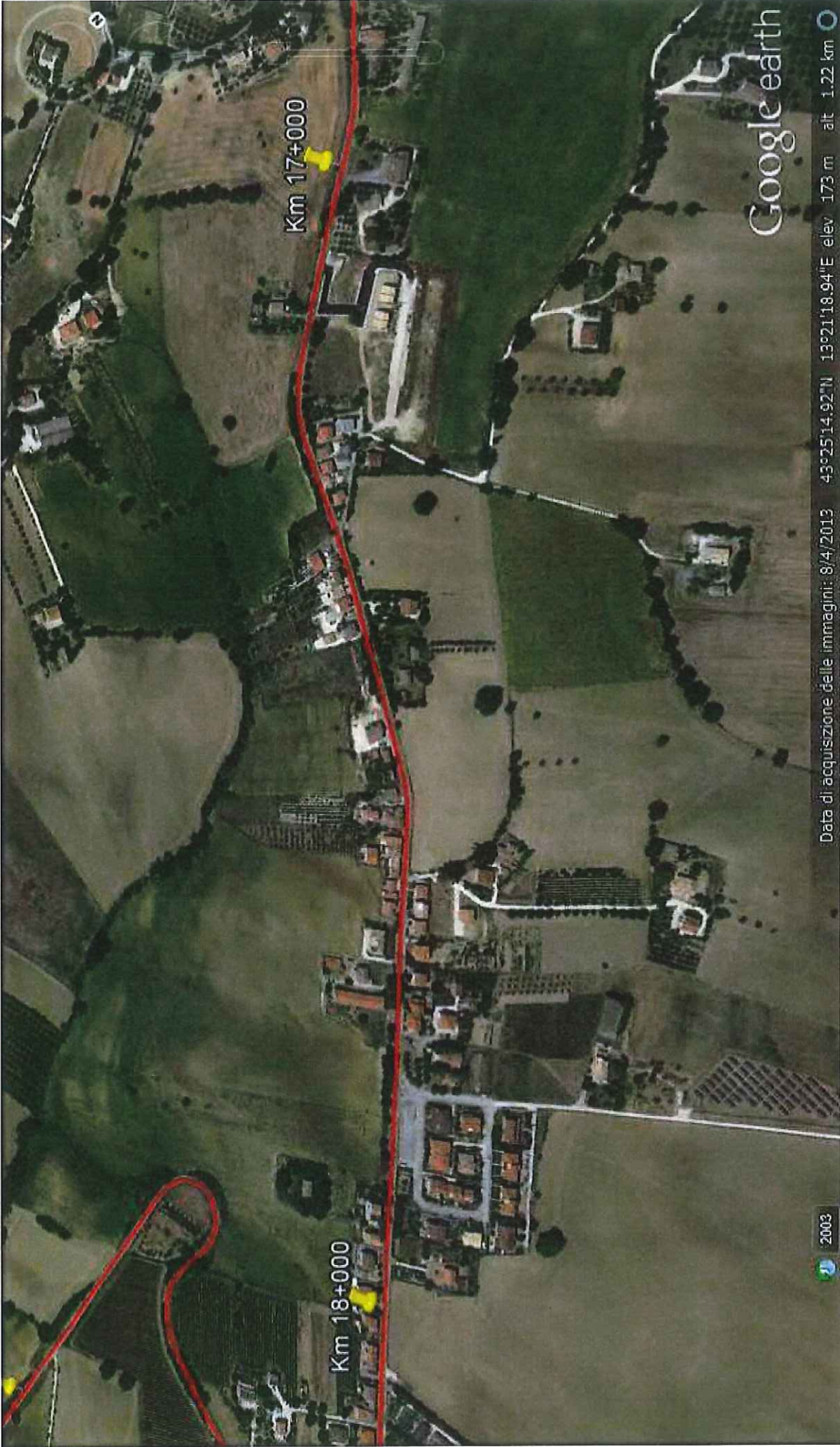
Km 14+000_Km 16+000.jpg



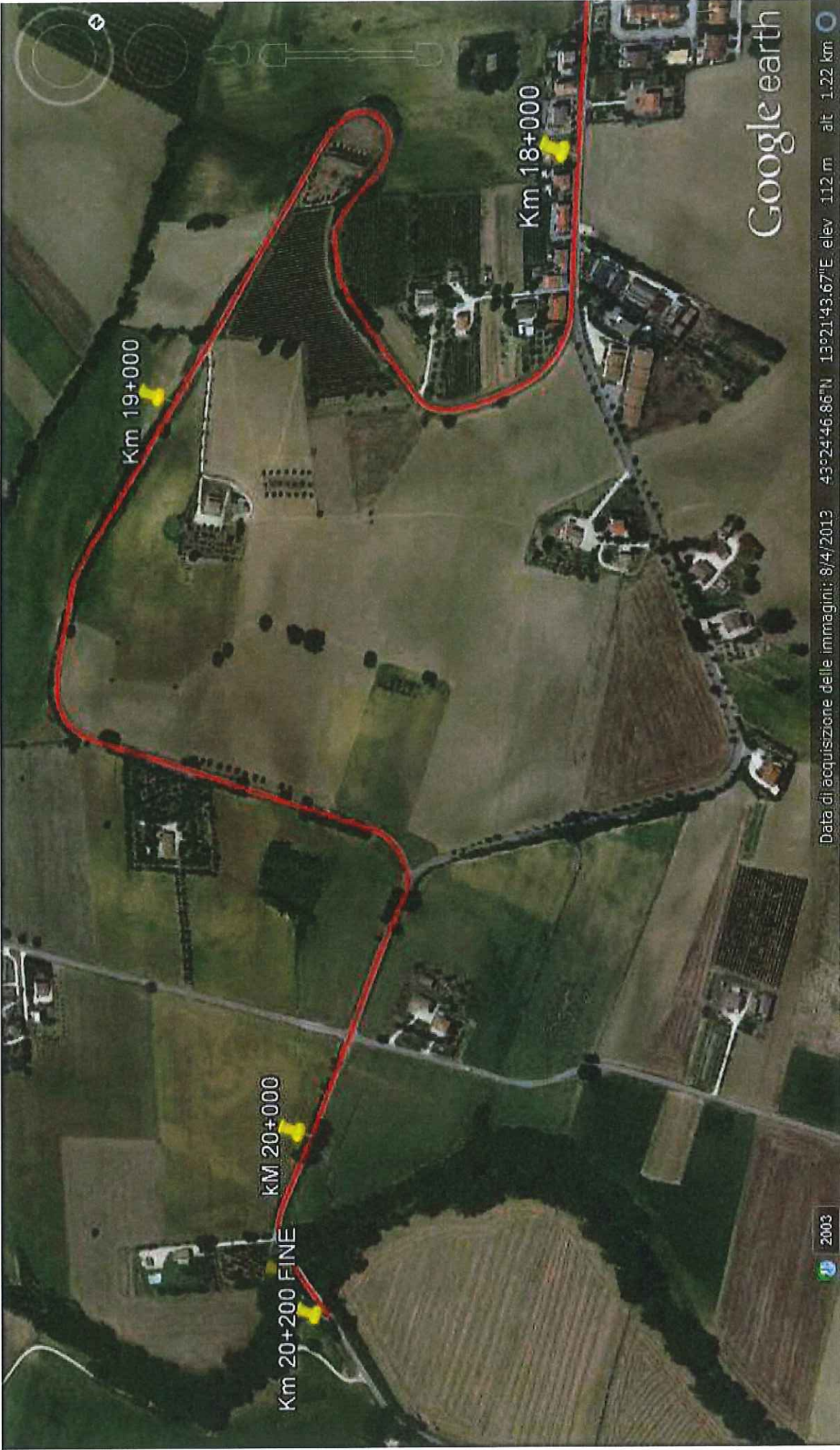
Data di acquisizione delle immagini: 8/4/2013 43°25'39.37"N 13°20'59.02"E elev: 181 m alt: 1.22 km

2003

Km 16+000_Km 17+000.jpg



Km 17+000_Km 18+000.jpg



Km 18+000_Km 20+200 FINE.jpg

S.P. n. 362 "JESINA"

Allegato 1

PAVIMENTAZIONE



01 - KM 00+000 S.P. 362 JESINA.jpg



02 - KM 00+050 S.P. 362 JESINA.jpg



03 - KM 00+180 S.P. 362 JESINA SOVRAPPASSO SS 76.jpg



04 - KM 00+280 S.P. 362 JESINA.jpg



05 - KM 00+300 S.P. 362 JESINA.jpg



06 - KM 00+500 S.P. 362 JESINA.jpg



07 - KM 00+900 S.P. 362 JESINA ROTATORIA.jpg



08 - Km 01+000 S.P. 362 JESINA.jpg



09 - Km 01+600 S.P.362 JESINA.jpg



10 - Km 01+800 S.P. 362 JESINA.jpg



11 - Km 01+850 S.P. 362 JESINA.jpg



12 - Km 02+000 S.P. 362 JESINA.jpg



13 - Km 02+100 S.P. 362 JESINA.jpg



14 - Km 02+300 S.P. 362 JESINA.jpg



15 - Km 02+400 S.P. 362 JESINA POTATURE.jpg



16 - Km 02+600 S.P. 362 JESINA.jpg



17 - Km 03+000 S.P. 362 JESINA.jpg



18 - Km 03+100 S.P. 362 JESINA.jpg



19 - Km 03+200 S.P. 362 JESINA.jpg



20 - Km 03+850 S.P.362 JESINA.jpg



21 - Km 03+950 S.P.362 JESINA.jpg



22 - Km 04+000 S.P.362 JESINA.jpg



23 - Km 04+350 S.P.362 JESINA.jpg



24 _ Km 04+550 S.P.362 JESINA FRANA.jpg



25 - Km 04+900 S.P.362 JESINA.jpg



26 - Km 05+000 S.P.362 JESINA.jpg



27 - Km 05+050 S.P.362 JESINA.jpg



28 - Km 05+100 S.P.362 JESINA.jpg



29 - Km 05+400 S.P.362 JESINA INCROCIO PER S. MARIA NUOV...



30 - Km 05+600 S.P. 362 JESINA.jpg



31 - Km 05+700 S.P. 362 JESINA.jpg



32 - Km 05+980 S.P. 362 JESINA.jpg



33 - Km 06+300 S.P. 362 JESINA.jpg



34 - Km 06+800 S.P. 362 JESINA.jpg



35 - Km 07+000 S.P. 362 JESINA.jpg



36 - Km 07+100 S.P. 362 JESINA.jpg



37 - Km 07+200 S.P. 362 JESINA.jpg



38 - Km 07+250 S.P. 362 JESINA.jpg



39 - Km 07+400 S.P. 362 JESINA.jpg



40 - Km 07+500 S.P. 362 JESINA.jpg



41 - Km 08+000 S.P. 362 JESINA.jpg



42 - Km 08+150 S.P. 362 JESINA.jpg



43 - Km 08+430 S.P. 362 JESINA ROTATORIA.jpg



44 - Km 09+000 S.P. 362 JESINA.jpg



45 - Km 09+300 S.P. 362 JESINA PONTE.jpg



46 - Km 09+600 S.P. 362 JESINA.jpg



47 - Km 09+950 S.P. 362 JESINA.jpg



48 - Km 10+000 S.P. 362 JESINA.jpg



49 - Km 10+200 S.P. 362 JESINA.jpg



50 - Km 10+350 S.P. 362 JESINA.jpg



51 - Km 10+600 S.P. 362 JESINA AVVALLAMENTO.jpg



52 - Km 11+000 S.P. 362 JESINA.jpg



53 - Km 11+300 S.P. 362 JESINA PONTE.jpg



54 - Km 12+000 S.P. 362 JESINA.jpg



55 - Km 12+050 S.P. 362 JESINA.jpg



56 - Km 12+200 S.P. 362 JESINA PONTE.jpg



57 - Km 12+350 S.P. 362 JESINA.jpg



58 - Km 12+750 S.P. 362 JESINA.jpg



59 - Km 12+900 S.P. 362 JESINA.jpg



60 - Km 13+000 S.P. 362 JESINA.jpg



61 - Km 13+400 S.P. 362 JESINA SERIE DI AVVALLAMENTI.jpg



62 - Km 13+850 S.P. 362 JESINA.jpg



63 - Km 14+000 S.P. 362 JESINA.jpg



64 - Km 14+500 S.P. 362 JESINA.jpg



65 - Km 14+550 S.P. 362 JESINA.jpg



66 - Km 14+700 S.P. 362 JESINA ROTATORIA FILOTTRANO.jpg



67 - Km 15+000 S.P. 362 JESINA.jpg



68 - Km 16+000 S.P. 362 JESINA.jpg



69 - Km 16+800 S.P. 362 JESINA.jpg



70 - Km 17+000 S.P. 362 JESINA.jpg



71 - Km 17+150 S.P. 362 JESINA.jpg



72 - Km 17+250 S.P. 362 JESINA.jpg



73 - Km 17+500 S.P. 362 JESINA.jpg



74 - Km 18+000 S.P. 362 JESINA.jpg



75 - Km 18+300 S.P. 362 JESINA.jpg



76 - Km 18+500 S.P. 362 JESINA.jpg



77 - Km 18+700 S.P. 362 JESINA.jpg



78 - Km 18+800 S.P. 362 JESINA.jpg



79 - Km 18+900 S.P. 362 JESINA.jpg



80 - Km 19+000 S.P. 362 JESINA.jpg



81 - Km 19+050 S.P. 362 JESINA.jpg



82 - Km 19+600 S.P. 362 JESINA.jpg



83 - Km 19+800 S.P. 362 JESINA.jpg



84 - Km 19+900 S.P. 362 JESINA.jpg



85 - Km 20+000 S.P. 362 JESINA.jpg



86 - Km 20+100 S.P. 362 JESINA.jpg



87 - Km 20+200 S.P. 362 JESINA PONTE.jpg



88 - Km 20+200 S.P. 362 JESINA FINE.jpg

S.P. n. 362 “JESINA”

Allegato 2

OPERE D'ARTE

Progr. Iniz.	Estensione	Tipo struttura interferita	Larghezza carreggiata (m)
00+180	21.18	Sovrappasso SS 76	11.00
01+440	13.17	Ponte	6.10
09+242	67.85	Ponte	5.70
11+389	55.68	Ponte	5.90
12+242	29.44	Ponte	6.20
20+116	27.03	Ponte	6.60



01 - Km 00+180 S.P. 362 JESINA SOVRAPPASSO SS 76.jpg



02 - Km 01+440 S.P. 362 JESINA PONTE.jpg



03 - Km 09+300 S.P. 362 JESINA PONTE.jpg



04 - Km 11+300 S.P. 362 JESINA PONTE.jpg



05 - Km 12+200 S.P. 362 JESINA PONTE.jpg



06 - Km 20+200 S.P. 362 JESINA PONTE.jpg

S.P. n. 362 “JESINA”

Allegato 3

DISPOSITIVI DI RITENUTA

I dati riportati sono tratti dal Catasto della Regione Marche realizzato nel 2009 e collaudato nel 2011

Progr. Iniziale (ml)	Progr. Finale (ml)	Estensione (ml)	Lato	Dist. da carreggiata (cm)	Materiale	Tipo di barriera
72.97	131.28	58.30	Lato destro	80	acciaio	Barriera per Bordo Laterale
109.96	140.58	30.62	Lato sinistro	90	acciaio	Barriera per Bordo Laterale
154.87	283.36	128.49	Lato destro	35	acciaio	Barriera per Bordo Laterale
166.57	192.14	25.57	Lato sinistro	40	acciaio	Barriera per Bordo Laterale
226.65	260.23	33.59	Lato sinistro	25	acciaio	Barriera per Bordo Laterale
321.57	427.92	106.35	Lato sinistro	85	acciaio	Barriera per Bordo Laterale
343.43	500.57	157.14	Lato destro	180	acciaio	Barriera per Bordo Laterale
428.22	507.49	79.27	Lato sinistro	175	acciaio	Barriera per Opere d'Arte
514.49	815.23	300.74	Lato sinistro	175	acciaio	Barriera per Opere d'Arte
525.20	814.86	289.67	Lato destro	180	acciaio	Barriera per Bordo Laterale
821.98	893.84	71.87	Lato destro	110	acciaio	Barriera per Bordo Laterale
822.38	884.49	62.11	Lato sinistro	165	acciaio	Barriera per Bordo Laterale
949.13	960.92	11.79	Lato sinistro	40	acciaio	Barriera per Bordo Laterale
1.437.89	1.454.04	16.15	Lato sinistro	30	altro	Barriera per Opere d'Arte
1.439.89	1.454.23	14.35	Lato destro	20	altro	Barriera per Opere d'Arte
1.854.40	1.995.18	140.78	Lato sinistro	45	acciaio	Barriera per Bordo Laterale
2.135.99	2.234.99	99.00	Lato sinistro	30	acciaio	Barriera per Bordo Laterale
2.284.28	2.382.31	98.03	Lato sinistro	25	acciaio	Barriera per Bordo Laterale
2.456.04	2.729.24	273.20	Lato destro	40	acciaio	Barriera per Bordo Laterale
2.986.23	3.113.32	127.10	Lato sinistro	40	acciaio	Barriera per Bordo Laterale
3.210.62	3.404.48	193.86	Lato sinistro	30	acciaio	Barriera per Bordo Laterale
3.613.56	3.622.05	8.50	Lato destro	110	acciaio	Barriera per Bordo Laterale
3.842.70	3.875.64	32.94	Lato destro	75	acciaio	Barriera per Bordo Laterale
3.876.53	3.971.51	94.97	Lato destro	55	acciaio	Barriera per Opere d'Arte
3.971.57	4.000.79	29.21	Lato destro	60	acciaio	Barriera per Bordo Laterale
4.149.24	4.153.62	4.37	Lato sinistro	45	muratura	Barriera per Punti Singolari
4.153.89	4.262.56	108.68	Lato sinistro	40	acciaio	Barriera per Bordo Laterale
4.387.47	4.395.35	7.88	Lato sinistro	40	acciaio	Barriera per Punti Singolari
4.909.18	5.019.62	110.44	Lato sinistro	45	acciaio	Barriera per Bordo Laterale
4.964.24	4.971.81	7.57	Lato destro	65	acciaio	Barriera per Punti Singolari
5.036.03	5.040.50	4.47	Lato sinistro	200	acciaio	Barriera per Bordo Laterale
5.036.99	5.041.93	4.94	Lato destro	75	acciaio	Barriera per Punti Singolari
5.040.72	5.097.34	56.62	Lato sinistro	390	acciaio	Barriera per Opere d'Arte
5.097.62	5.187.74	90.12	Lato sinistro	25	acciaio	Barriera per Bordo Laterale
5.188.12	5.246.30	58.18	Lato sinistro	25	acciaio	Barriera per Bordo Laterale
5.246.48	5.254.99	8.50	Lato sinistro	35	acciaio	Barriera per Bordo Laterale
5.264.83	5.327.99	63.16	Lato sinistro	35	acciaio	Barriera per Bordo Laterale
5.346.13	5.366.48	20.35	Lato sinistro	90	acciaio	Barriera per Opere d'Arte
5.740.39	5.852.67	112.28	Lato sinistro	35	acciaio	Barriera per Bordo Laterale
8.202.22	8.304.11	101.89	Lato destro	60	acciaio	Barriera per Bordo Laterale
8.216.15	8.337.01	120.86	Lato sinistro	35	acciaio	Barriera per Bordo Laterale
9.151.04	9.241.61	90.57	Lato destro	40	acciaio	Barriera per Bordo Laterale
9.159.52	9.240.98	81.45	Lato sinistro	30	acciaio	Barriera per Bordo Laterale
9.241.15	9.264.59	23.44	Lato sinistro	20	muratura	Barriera per Opere d'Arte
9.241.91	9.264.80	22.89	Lato destro	25	muratura	Barriera per Opere d'Arte
9.264.94	9.267.16	2.22	Lato destro	40	acciaio	Barriera per Opere d'Arte
9.265.01	9.266.80	1.79	Lato sinistro	40	acciaio	Barriera per Opere d'Arte
9.267.02	9.283.93	16.91	Lato sinistro	20	muratura	Barriera per Opere d'Arte
9.267.37	9.284.57	17.20	Lato destro	25	muratura	Barriera per Opere d'Arte
9.284.11	9.286.24	2.13	Lato sinistro	40	acciaio	Barriera per Opere d'Arte
9.284.75	9.286.54	1.79	Lato destro	40	acciaio	Barriera per Opere d'Arte
9.286.39	9.308.52	22.14	Lato sinistro	40	muratura	Barriera per Opere d'Arte
9.286.72	9.309.91	23.19	Lato destro	25	muratura	Barriera per Opere d'Arte

9.308.90	9.318.22	9.32	Lato sinistro	40	acciaio	Barriera per Bordo Laterale
9.310.14	9.319.34	9.20	Lato destro	40	acciaio	Barriera per Bordo Laterale
9.457.89	9.703.65	245.76	Lato sinistro	30	acciaio	Barriera per Bordo Laterale
9.714.52	9.859.38	144.86	Lato sinistro	40	acciaio	Barriera per Opere d'Arte
9.859.66	9.910.49	50.83	Lato sinistro	40	acciaio	Barriera per Bordo Laterale
9.942.52	10.025.71	83.20	Lato sinistro	50	acciaio	Barriera per Bordo Laterale
10.140.90	10.167.99	27.09	Lato sinistro	50	acciaio	Barriera per Bordo Laterale
10.179.67	10.208.84	29.17	Lato sinistro	60	acciaio	Barriera per Bordo Laterale
10.365.99	10.374.70	8.71	Lato sinistro	45	acciaio	Barriera per Punti Singolari
10.780.41	10.787.92	7.51	Lato sinistro	50	acciaio	Barriera per Punti Singolari
10.939.50	10.947.31	7.81	Lato sinistro	35	acciaio	Barriera per Punti Singolari
11.357.50	11.384.63	27.13	Lato sinistro	130	acciaio	Barriera per Opere d'Arte
11.389.74	11.445.82	56.09	Lato destro	60	acciaio	Barriera per Opere d'Arte
11.426.45	11.444.95	18.49	Lato sinistro	150	acciaio	Barriera per Opere d'Arte
12.003.04	12.011.08	8.04	Lato sinistro	40	acciaio	Barriera per Punti Singolari
12.149.46	12.157.67	8.21	Lato destro	60	acciaio	Barriera per Punti Singolari
12.207.72	12.241.92	34.20	Lato destro	30	acciaio	Barriera per Bordo Laterale
12.226.20	12.241.34	15.15	Lato sinistro	40	acciaio	Barriera per Bordo Laterale
12.241.68	12.271.52	29.84	Lato sinistro	40	acciaio	Barriera per Opere d'Arte
12.242.30	12.272.57	30.27	Lato destro	30	acciaio	Barriera per Opere d'Arte
12.271.93	12.282.81	10.88	Lato sinistro	40	acciaio	Barriera per Bordo Laterale
12.272.89	12.283.62	10.73	Lato destro	35	acciaio	Barriera per Bordo Laterale
12.590.14	12.598.07	7.93	Lato destro	50	acciaio	Barriera per Punti Singolari
12.659.80	12.745.21	85.41	Lato destro	40	acciaio	Barriera per Bordo Laterale
12.774.76	12.782.89	8.13	Lato destro	40	acciaio	Barriera per Punti Singolari
12.835.59	12.885.05	49.46	Lato destro	80	acciaio	Barriera per Opere d'Arte
12.950.71	12.957.99	7.28	Lato destro	70	acciaio	Barriera per Punti Singolari
12.969.59	13.017.36	47.76	Lato destro	45	acciaio	Barriera per Opere d'Arte
13.161.81	13.169.99	8.19	Lato destro	55	acciaio	Barriera per Punti Singolari
13.307.33	13.314.76	7.43	Lato destro	55	acciaio	Barriera per Punti Singolari
13.388.45	13.478.18	89.73	Lato destro	35	acciaio	Barriera per Bordo Laterale
13.505.92	13.515.17	9.25	Lato destro	40	acciaio	Barriera per Punti Singolari
13.869.32	13.922.40	53.09	Lato destro	25	acciaio	Barriera per Bordo Laterale
13.923.05	13.926.04	2.99	Lato destro	35	muratura	Barriera per Punti Singolari
13.923.44	13.927.78	4.33	Lato sinistro	65	acciaio	Barriera per Punti Singolari
14.380.49	14.689.93	309.43	Lato sinistro	35	acciaio	Barriera per Bordo Laterale
15.570.18	15.687.24	117.07	Lato destro	35	acciaio	Barriera per Bordo Laterale
17.389.66	17.407.65	17.99	Lato destro	200	acciaio	Barriera per Bordo Laterale
18.144.90	18.305.76	160.86	Lato sinistro	40	acciaio	Barriera per Bordo Laterale
18.386.66	18.582.67	196.00	Lato sinistro	35	acciaio	Barriera per Bordo Laterale
18.720.24	18.762.70	42.46	Lato destro	50	acciaio	Barriera per Bordo Laterale
18.828.13	18.931.07	102.94	Lato destro	45	acciaio	Barriera per Bordo Laterale
18.871.52	18.918.85	47.33	Lato sinistro	135	acciaio	Barriera per Bordo Laterale
19.741.14	19.749.50	8.36	Lato sinistro	30	acciaio	Barriera per Bordo Laterale
19.902.95	19.926.81	23.86	Lato destro	40	acciaio	Barriera per Bordo Laterale
20.079.24	20.116.27	37.03	Lato sinistro	55	acciaio	Barriera per Bordo Laterale
20.108.22	20.117.60	9.38	Lato destro	55	acciaio	Barriera per Bordo Laterale
20.116.58	20.143.96	27.38	Lato sinistro	130	acciaio	Barriera per Opere d'Arte
20.117.83	20.143.96	26.13	Lato destro	145	acciaio	Barriera per Opere d'Arte