

L'Europa con noi  
**PER RIPARTIRE**



#### SEGUICI

- Marche Europa
- Marche Europa
- 2020FesrMarche

#### INFORMATI

[www.europa.marche.it](http://www.europa.marche.it)  
sul sito: helpdesk + newsletter



punti Europe direct  
Regione Marche

#### SCARICA

l'app Marcheuropa

#### CONTATTACI

Servizio Risorse finanziarie e bilancio  
PF Programmazione Nazionale  
e Comunitaria Regione Marche  
Palazzo Leopardi - Via Tiziano, 44 60125 Ancona  
Tel. 071.806 3801/3674 - Fax 071.806 3037  
E-mail: [europa@regione.marche.it](mailto:europa@regione.marche.it)

## PER UN NUOVO SVILUPPO NELL'AREA SISMA

I Fondi europei  
stanziati per le zone  
terremotate.



[www.europa.marche.it](http://www.europa.marche.it)



## Nuovi finanziamenti dall'Europa PER IL SOSTEGNO ALLA RIPRESA ECONOMICA, LA SICUREZZA DEL TERRITORIO, DEGLI OSPEDALI, DELLE SCUOLE.

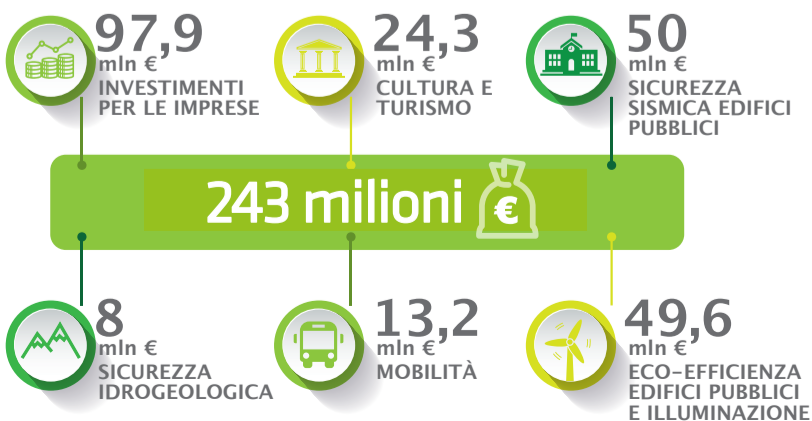


In seguito al sisma che ha colpito le Marche nel 2016, l'Unione Europea ha stanziato **243 milioni di euro - che si aggiungono ai 337 milioni già programmati** - per sostenere la rinascita dei Comuni dell'area cratere e creare opportunità a favore di imprese, turismo, efficienza energetica e mobilità sostenibile, messa in sicurezza degli edifici pubblici e del territorio. Le nuove risorse vengono rese disponibili attraverso una nuova programmazione del Por Marche Fesr (Fondo europeo per lo sviluppo regionale), in un asse prioritario che si aggiunge ai 7 precedenti: **Asse 8 "Prevenzione sismica e idrogeologica, il miglioramento dell'efficienza energetica e il sostegno alla ripresa socio-economica delle aree colpite dal sisma"**.

Con l'obiettivo di contribuire al ritorno delle condizioni socio-economiche precedenti al sisma, l'Asse 8 mette in campo una serie di misure e azioni differenziate ma strettamente connesse, per offrire risposte integrate a problemi complessi e strettamente legati alla zona del cratere.

In particolare i nuovi finanziamenti europei servono a sostenere progetti finalizzati a:

- **rafforzare** la ricerca, lo sviluppo tecnologico e l'innovazione
- **promuovere** la competitività delle piccole e medie imprese, del settore agricolo e del settore della pesca e dell'acquacoltura
- **sostenere** la transizione verso un'economia a basse emissioni di carbonio in tutti i settori
- **promuovere** l'adattamento al cambiamento climatico, la prevenzione e la gestione dei rischi
- **preservare** e tutelare l'ambiente e promuovere l'uso efficiente delle risorse.

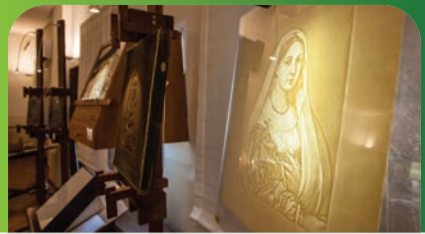




## 97,9 mln € Per sostenere le imprese

Il sostegno al sistema produttivo è una leva di sviluppo di tutta la comunità colpita dal sisma. Un sostanzioso piano di azioni dedicato al sostegno delle imprese marchigiane finanzia progetti che prevedono l'introduzione di **innovazione nei processi produttivi** e organizzativi, la **ricerca collaborativa** e il **trasferimento tecnologico**, gli investimenti in modernizzazione di **macchinari, impianti** e beni intangibili. Il sostegno va inoltre a processi di riorganizzazione e ristrutturazione aziendale, ad azioni di consolidamento, modernizzazione e diversificazione dei sistemi produttivi territoriali,

al miglioramento dell'accesso al credito, alla valorizzazione delle filiere del Made in Italy.



## 24,3 mln € Per il turismo e la cultura

L'ambiente, la cultura e la natura sono una ricchezza comune su cui **investire** per rafforzare la capacità di accoglienza di turisti e visitatori. I finanziamenti interesseranno progetti di **promozione turistica** e del territorio, interventi per la tutela, la valorizzazione e la messa in rete del **patrimonio culturale**. L'obiettivo è quello di favorire lo sviluppo di reti e filiere innovative in ambito culturale in stretta connessione con lo sviluppo di **prodotti e servizi culturali e turistici** per la valorizzazione del patrimonio culturale e del territorio.



## 50 mln € Per la sicurezza degli edifici pubblici

Prendere tutti i provvedimenti necessari per rendere gli spazi pubblici **sicuri e ospitali** è di assoluta priorità. I finanziamenti riguarderanno le azioni che realizzano interventi fisici sul patrimonio edilizio, per mettere in sicurezza gli edifici pubblici, in particolare: **università e alloggi per studenti, scuole** di ogni ordine e grado, **ospedali e strutture sanitarie, edifici strategici**. L'adeguamento sismico riguarda l'esecuzione di un complesso di opere che rendano le strutture **resistenti ad eventuali scosse sismiche**. Il miglioramento sismico è invece finalizzato ad aumentare la capacità di resistenza delle strutture esistenti.



## 8 mln € Per la sicurezza del territorio

- Riduzione rischio sismico
- Prevenzione rischio idrogeologico

Progetti, strumenti e investimenti per realizzare un nuovo equilibrio tra uomo e natura. I finanziamenti riguardano progetti che difendono il suolo e **riducono i rischi per la popolazione** migliorando la **qualità ambientale** e lo stato di **conservazione del territorio**, come, per esempio, la manutenzione delle aste fluviali e la **prevenzione del degrado idrogeologico**, la **valorizzazione della biodiversità** con la salvaguardia degli habitat ed il miglioramento delle qualità ecologiche delle aree intorno ai fiumi. Rendere sicuro il territorio comporta significative ricadute positive sulla ripresa e il rafforzamento sociale ed economico di tutta l'area del cratere.



## 13,2 mln € Per la mobilità sostenibile

Investire nello sviluppo sostenibile per contenere l'inquinamento atmosferico e i consumi di energie fossili è un bene per tutti. Il sostegno riguarda progetti per valorizzare una **mobilità sostenibile** rispettosa dell'ambiente e che possa anche rendere maggiormente accessibili i luoghi simbolo del patrimonio marchigiano, come, per esempio, interventi per lo sviluppo e la messa in sicurezza di **itinerari e percorsi ciclabili e ciclo-pedonali** e per l'incentivazione di trasporti urbani puliti. Una mobilità a **basso impatto**, da affiancare ai tradizionali metodi di trasporto, è necessaria per poter offrire a residenti, pendolari e turisti, soluzioni alternative o combinate, in grado di **ridurre gli effetti sull'ambiente**, diminuire l'uso dei mezzi privati e sviluppare modelli di mobilità fortemente integrata.



## 49,6 mln € Per l'efficienza energetica

Assicurare una maggiore efficienza energetica porta vantaggi a tutta la comunità: imprese, amministrazioni e cittadini. I finanziamenti si concentreranno su azioni per la **riduzione dei consumi energetici** negli edifici e nelle strutture pubbliche o ad uso pubblico, residenziali e non residenziali e **integrazione di fonti rinnovabili** in tutti i tipi di edilizia: **scuole e università, residenze universitarie, ospedali ed edifici strategici**. I progetti possono anche riguardare la ristrutturazione edilizia e l'adeguamento di edifici per aumentare la loro **efficienza energetica**.



# LE AZIONI IN CAMPO PER UN NUOVO SVILUPPO NELL'AREA SISMA.

