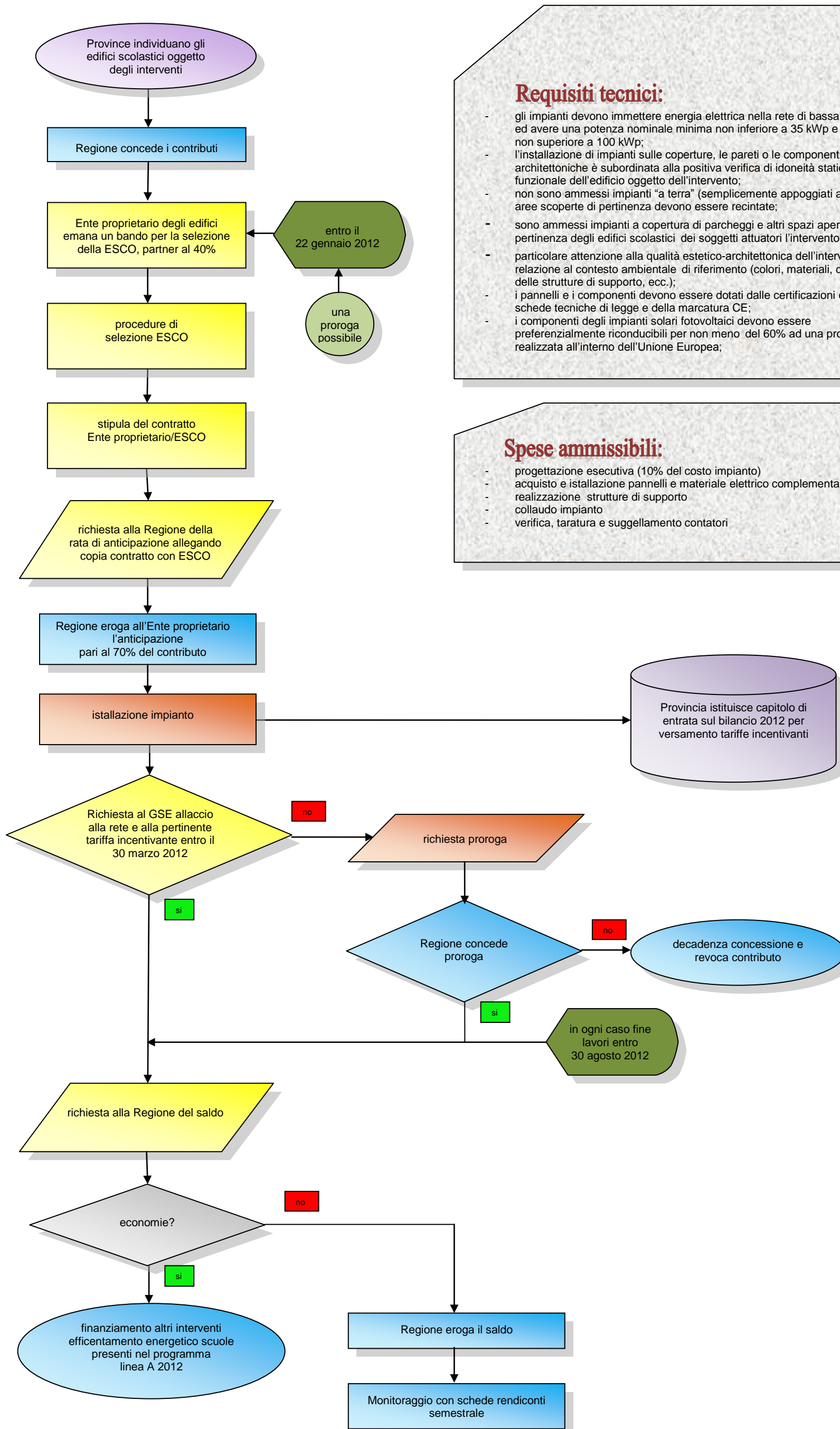


LINEA B



Requisiti tecnici:

- gli impianti devono immettere energia elettrica nella rete di bassa tensione ed avere una potenza nominale minima non inferiore a 35 kWp e massima non superiore a 100 kWp;
- l'installazione di impianti sulle coperture, le pareti o le componenti architettoniche è subordinata alla positiva verifica di idoneità statica e funzionale dell'edificio oggetto dell'intervento;
- non sono ammessi impianti "a terra" (semplicemente appoggiati al suolo; le aree scoperte di pertinenza devono essere recintate);
- sono ammessi impianti a copertura di parcheggi e altri spazi aperti di pertinenza degli edifici scolastici dei soggetti attuatori l'intervento;
- particolare attenzione alla qualità estetico-architettonica dell'intervento, in relazione al contesto ambientale di riferimento (colori, materiali, design delle strutture di supporto, ecc.);
- i pannelli e i componenti devono essere dotati dalle certificazioni e delle schede tecniche di legge e della marcatura CE;
- i componenti degli impianti solari fotovoltaici devono essere preferenzialmente riconducibili per non meno del 60% ad una produzione realizzata all'interno dell'Unione Europea;

Spese ammissibili:

- progettazione esecutiva (10% del costo impianto)
- acquisto e installazione pannelli e materiale elettrico complementare
- realizzazione strutture di supporto
- collaudo impianto
- verifica, taratura e suggellamento contatori