



SERVIZIO AMBIENTE E AGRICOLTURA
P.F. Ciclo dei Rifiuti, Bonifiche Ambientali e Rischio Industriale

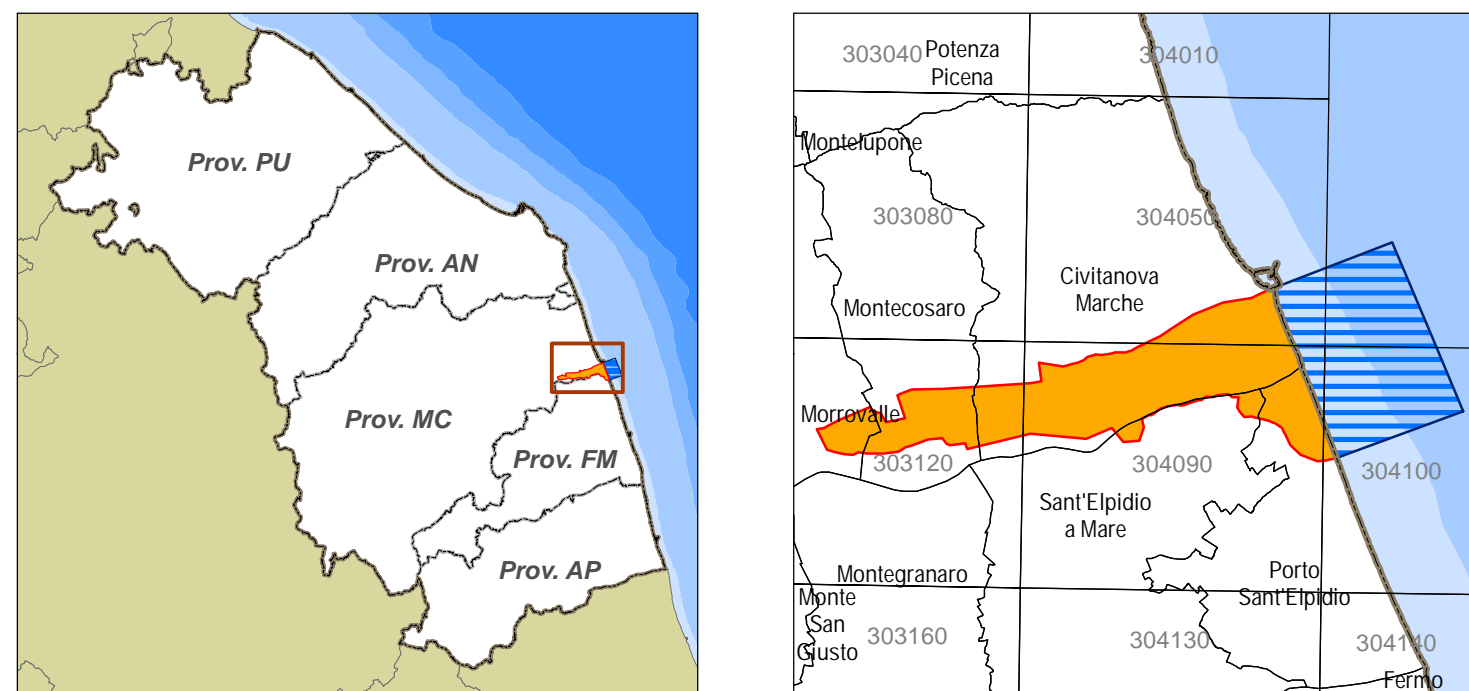
ALLEGATO A

RIPERIMETRAZIONE AREA TERRESTRE SITO DI INTERESSE REGIONALE "Basso Bacino del fiume Chienti"

D.M. Ambiente 18 settembre 2001 n.468, Programma di bonifica e ripristino ambientale dei siti inquinati.
D.M. Ambiente 26 maggio 2003 n.83, Perimetrazione Sito di Interesse Nazionale "Basso Bacino del fiume Chienti".
D.M. Ambiente 11 gennaio 2013, esclusione del Sito "Basso Bacino del fiume Chienti" dai Siti di Interesse Nazionale.
L.R. 29 novembre 2013 n.44 art.24, Ripерimetrazione area Ex Sito di Interesse Nazionale "Basso Bacino del fiume Chienti".



INQUADRAMENTO DELL'AREA DEL BASSO BACINO DEL FIUME CHIEN TI



Fonte: CTR scala 1:10.000 - Regione Marche - Servizio Infrastrutture, Trasporti, Energia - P.F. Urbanistica, Paesaggio ed Informazioni Territoriali

Legenda

- Limiti Amministrativi Comunali
- Ripерimetrazione Area Terrestre Sito di Interesse Regionale "Basso Bacino del Fiume Chienti"
- Perimetrazione Area Marina Sito di Interesse Regionale "Basso Bacino del Fiume Chienti"

