



# LA RETE REGIONALE PER LA SEMPLIFICAZIONE, L'EFFICIENZA E LA TRASPARENZA: *il progetto MeetPAd per una collaborazione digitale inter-istituzionale più efficace*

*Andrea Sergiacomi – PO ADM, Europrogrammazione ICT, PF Informatica, Regione Marche*

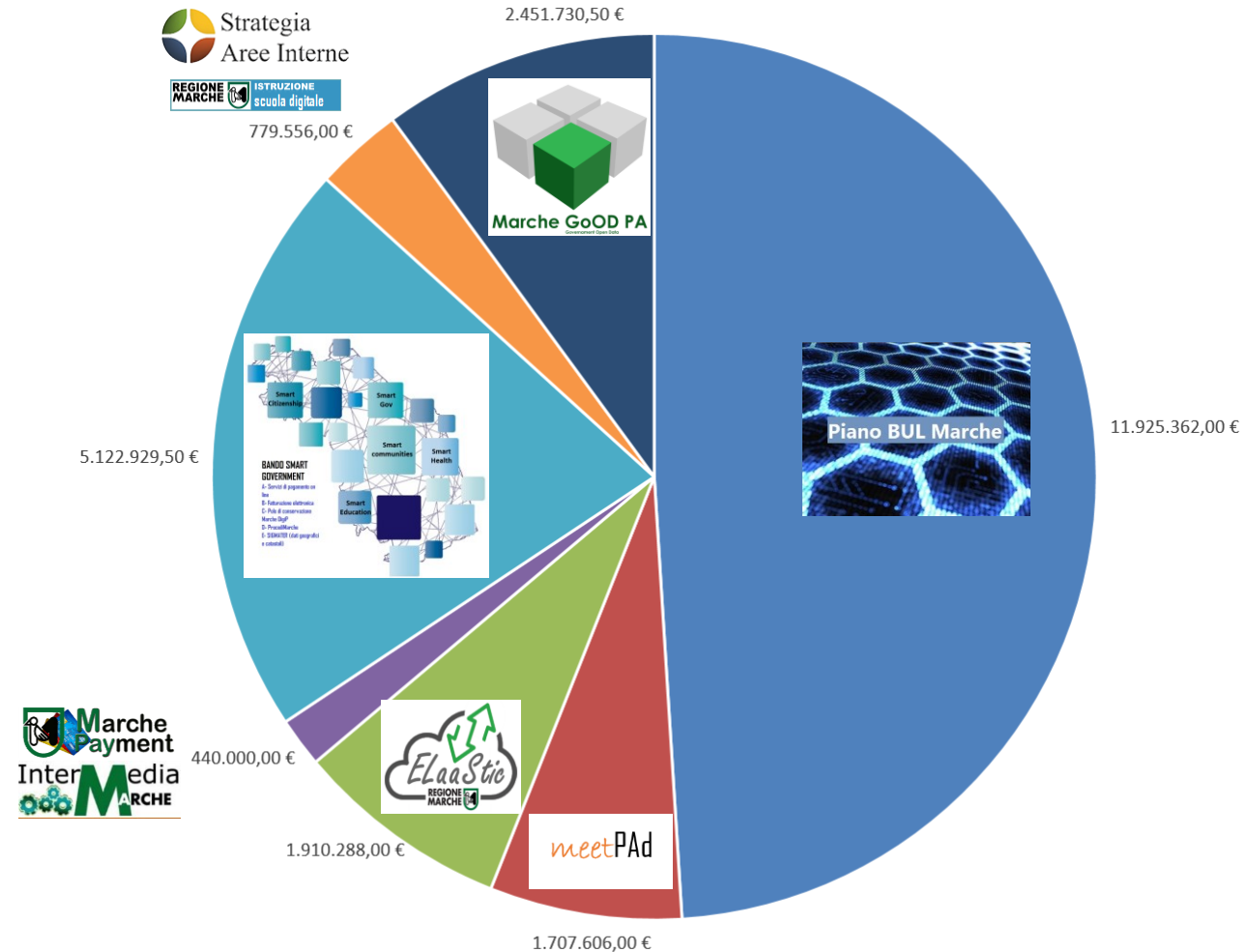
20/04/2018



# LE RETI REGIONALI PER LA GOVERNANCE POST SISMA



Rimodulazione  
post-sisma risorse  
OT2 ADM «migliorare  
l'accesso alle tecnologie  
dell'informazione»



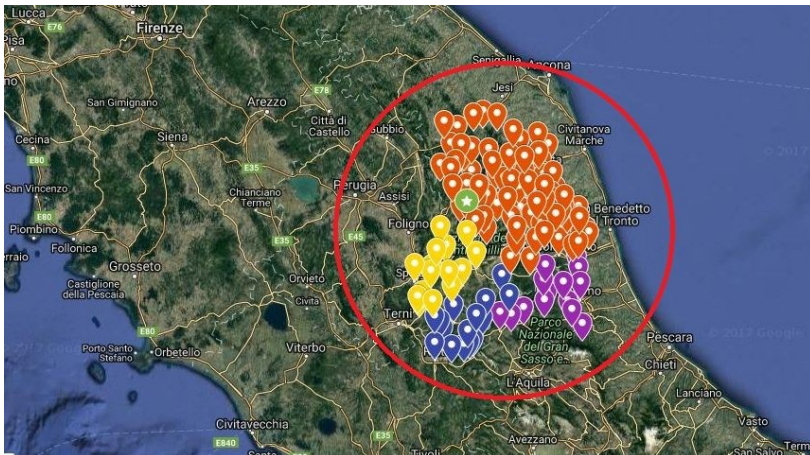


## LE RETI REGIONALI PER LA GOVERNANCE POST SISMA



### Il contesto e i numeri del terremoto nelle Marche

- Cratere sismico:  
**85** Comuni su 229  
**4** Province su 5  
**350.000** residenti su 1.500.000
- **195** Comuni su 229 in cui almeno un'abitazione privata o un'opera pubblica hanno subito danneggiamenti a causa del terremoto
- **275.000** sopralluoghi  
**90.000** interventi di ricostruzione stimati per edilizia abitativa e produttiva (di cui circa metà in Conferenza di Servizi)  
A 30' per pratica occorreranno all'USR oltre **12 anni** per smaltire le 45.000 CdS







## LE RETI REGIONALI PER LA GOVERNANCE POST SISMA



meetPAD

Sistema Informativo a supporto di una **piena Collaborazione digitale inter-istituzionale da remoto** - non solo una piattaforma di **VDC** - con particolare riferimento al caso della **Conferenza Dei Servizi Telematica** per gestire, in primis, i **processi di ricostruzione post sisma**

**un progetto in coerenza con la visione, le strategie, le esigenze e i programmi della Regione Marche – ma anche in linea con direttive e specifiche nazionali, dunque riusabile sull'intero territorio nazionale**



- CUP B31C17000010009 – CIG DERIVATO 73346275AC (contratto quadro CONSIP «sistemi gestionali integrati» ID 1607 lotto 3)
- Piano dei Fabbisogni DDPF n. 15/INF del 12 marzo 2018
- Progetto esecutivo SGI-L3 | RMAR-MPAD-PE001-V01 prot. n. 405395 del 12/04/2018

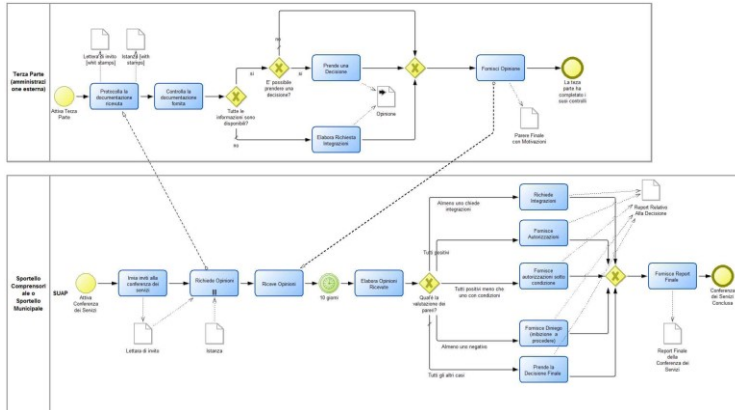




# LE RETI REGIONALI PER LA GOVERNANCE POST SISMA



## Conferenze di Servizi a norma



- D.Lgs. 30 giugno 2016, n. 127 nuova disciplina della CdS digitale

SEMPLIFICATA



SIMULTANEA



- D.L. 17 ottobre 2016, n. 189 disciplina della CdS permanente per la ricostruzione dei territori colpiti dal sisma

PERMANENTE



- ma anche un semplice MEETING OPERATIVO





# LE RETI REGIONALI PER LA GOVERNANCE POST SISMA



meetPAd

strumenti gestionali di **collaborazione e interazione online**, e di **condivisione di contenuti e documenti dematerializzati** tra soggetti territoriali, al fine di razionalizzare i processi amministrativi, renderli più agili, fluidi ed efficienti, semplificare dialogo e lavoro da remoto

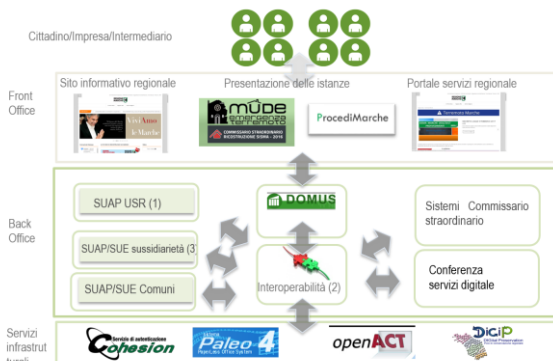
**non un prodotto confezionato, ma un sistema a disposizione di una pluralità di soggetti abilitati, frutto di una progettazione condivisa e partecipata – non licenze, ma codice sorgente riusabile**

**un sistema sviluppato per componenti atomiche e micro-servizi, facilmente riusabili e generalizzabili, estensibili**

un sistema di **pianificazione e conduzione di incontri legalmente validi** tra soggetti della PA, tramite **videoconferenze** o in **ambienti virtuali**, in forma interamente digitale

**una infrastruttura abilitante, per governare procedimenti, processi e servizi sincroni e asincroni – in modo trasversale, a prescindere dallo specifico caso d'uso**

**che ottimizzi l'uso di componenti già realizzate e di banche dati informatizzate condivise per la raccolta e l'aggiornamento delle informazioni, adeguatamente integrate con le altre piattaforme e applicazioni regionali (protocollo, conservazione, gestionali, etc.)**





# LE RETI REGIONALI PER LA GOVERNANCE POST SISMA



## Le dimensioni della collaborazione

- **TEMPO**  
AGENDA, CALENDARIO CONDIVISO E DOODLE  
DELEGHE E SOSTITUZIONI  
GESTIONE COMPRESSENZA EFFETTIVA  
(autenticazione per verifica legale + scadenziario +  
tracciabilità e possibile registrazione tracce audio/video)







# LE RETI REGIONALI PER LA GOVERNANCE POST SISMA



## Le dimensioni della collaborazione

- **SPAZIO**

CONFERENCE ROOM / MIO UFFICIO / DEVICE IN MOBILITA'

LUOGO GEOGRAFICO OGGETTO DELLA PRATICA

OGGETTI FACILMENTE CONDIVISI IN UNO SCAFFALE/SCRIVANIA DIGITALE

FILE (FASCICOLO INTERISTITUZIONALE)

SCHERMO

EDITING CONTEMPORANEO

(con MODELLI, FIRMA, INOLTRO,  
VERBALIZZAZIONE AUTOMATICA, ...)

LAVAGNA (APPUNTI)

MAPPA

SISTEMA DI VOTAZIONE

NOTIFICHE

ALTRE RISORSE ESTERNE

(ONLINE – INTEROPERABILITA')







# LE RETI REGIONALI PER LA GOVERNANCE POST SISMA



meetPAd

Macro Fase	1° trim	2° trim (ottobre 2018)	3° trim	4° trim	Trim 5°- 12°
FASE 1 Definizione specifiche funzionali di dettaglio e Realizzazione Infrastruttura e Rilascio 1° modulo «Conferenza Dei Servizi Telematica Base» (ambienti test, collaudo, esercizio)					
FASE 2 Rilascio modulo «Conferenza Dei Servizi Telematica Full» integrato con servizi di interoperabilità alle piattaforme esistenti (archiviazione, protocollazione, PEC, videoconferenza, ...)					
FASE 3 Manutenzione Correttiva, Adeguativa, Assistenza tecnica, Manutenzione Evolutiva, Supporto organizzativo					



# LE RETI REGIONALI PER LA GOVERNANCE POST SISMA



meetPAd

- Blockchain (storage video)
- Chatbot (help online)
- NLP + algoritmi semantic retrieval
- Cloud computing

+

Allegro@





# LE RETI REGIONALI PER LA GOVERNANCE POST SISMA



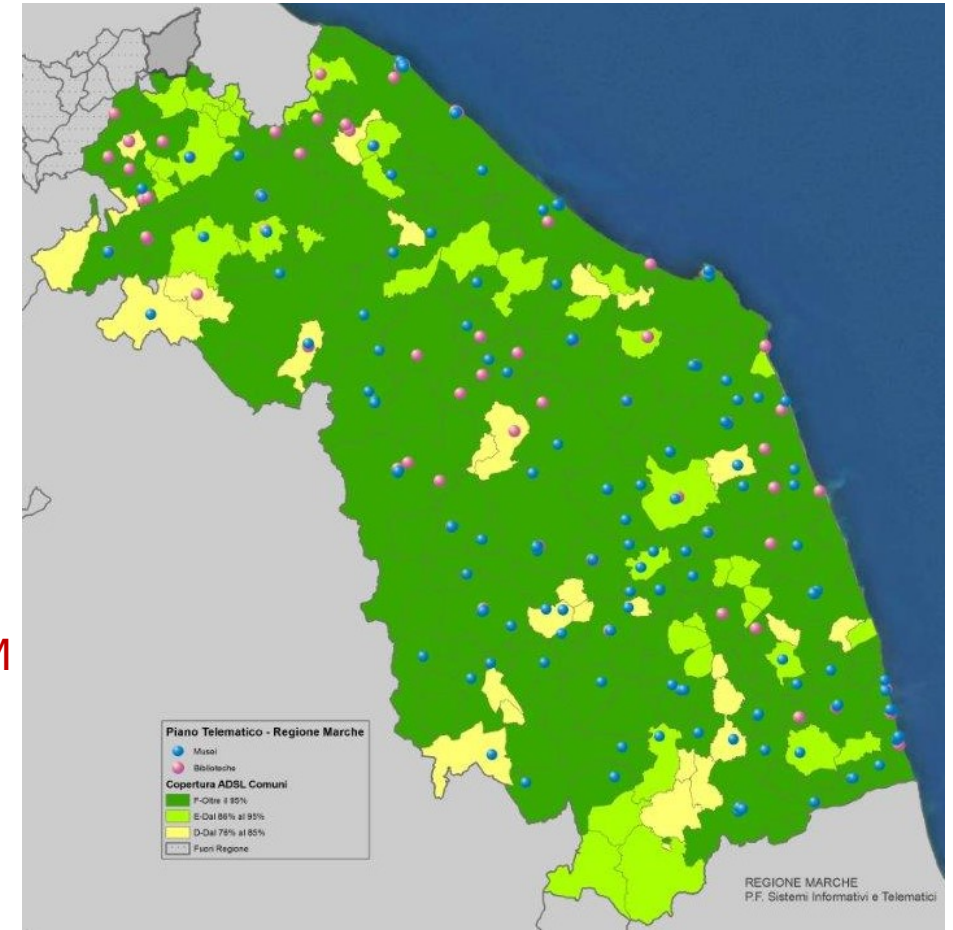
## CULTURASMART!

Servizi TLC,  
strumenti ed  
applicativi evoluti  
per i **musei e  
biblioteche** delle  
Marche - €  
1.100.000 – progetto  
in *collaborazione*  
con la P.F. Cultura

1. **Extranet dedicata** per servizi avanzati al cittadino e agli operatori delle biblioteche e musei;
2. "Accompagnare" l'uso di Internet con servizi di "**alfabetizzazione informatica**";
3. Avere **spazi** culturali utilizzabili per la **comunicazione**, **l'aggregazione** e **l'integrazione multiculturale**;
4. Diffondere "in tempo reale" **eventi di pregio artistico**;
5. Realizzare una **comunità virtuale della cultura** delle Marche;

Dati di Progetto: DGRM n. 32 del 21/01/2013 + DGRM n. 1256 del 23/10/2017 (rimodulazione post sisma)

- **200** luoghi della cultura (musei e biblioteche) connessi in larga banda e accesso WiFi, di cui **18** dotati di strumenti multimediali avanzati e x VDC.
- Piattaforma regionale di coordinamento con applicativi avanzati web 2.0/3.0



*Stato attuazione:* dispiegamento TLC, SW in [esercizio](#), social network [attiva](#)