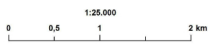





- Limite della ZPS**
- Limite del SIC**
- Uso del suolo (CORINE Land cover)**
- 111 - Zone residenziali a tessuto continuo
 - 212 - Seminativi in aree irrigue
 - 221 - Vigneti
 - 222 - Fruteti e frutti minori
 - 3111 - Boschi a prev. di querce e alte lat. semp.
 - 3112 - Boschi a prev. di querce caducifoglie
 - 3113 - Boschi misti a prev. di altre latifoglie autoctone
 - 3115 - Boschi a prevalenza di faggio
 - 3117 - Boschi ed ex-piantagioni a prev. di latifoglie esotiche
 - 3122 - Boschi a prevalenza di pini oro-mediterranei e montani
 - 3211 - Praterie continue
 - 3212 - Praterie discontinue
 - 322 - Brughiere e cespuglieti
 - 324 - Area a veg. boschiva e arbustiva in evoluzione
 - 333 - Aree con vegetazione rada
 - 511 - Corsi d'acqua, canali e idrovie





Base cartografica: scansioni del top 100 5'x20'000


Piani di Gestione dei Siti Natura 2000 di competenza della CM dell'Esino-Frasassi
ZONA B "Monte Nero, Monte Maggio, Monte Cucco"

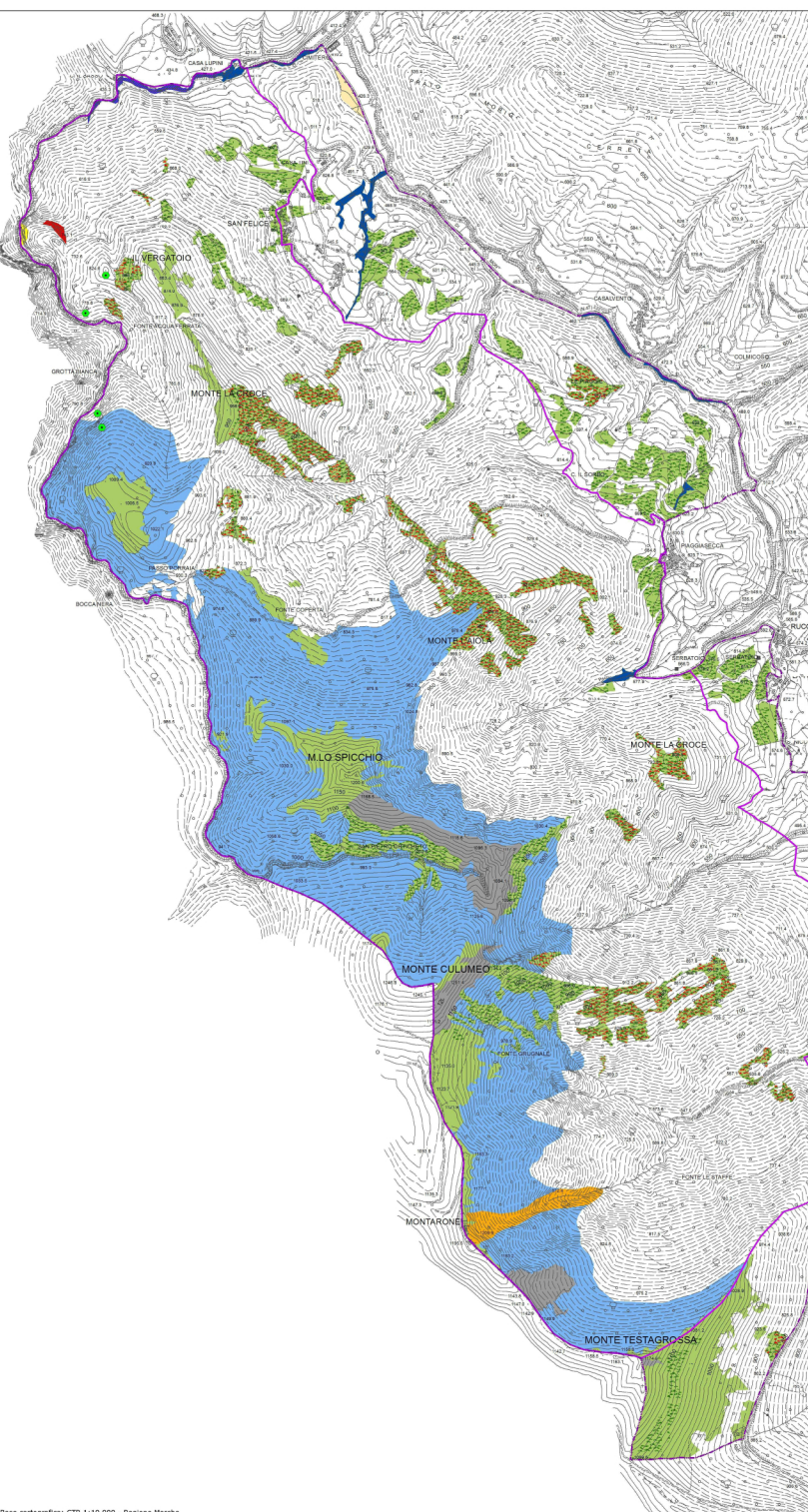
Piano di Gestione
ZPS IT5320018 "Monte Cucco e Monte Columeo" e SIC incluso
IT5320001 "Monte Lo Spicchio, Monte Columeo e Valle San Pietro"

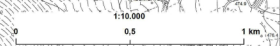
Tav. 10 - Carta degli habitat Natura 2000 e dell'uso del suolo
 scala 1: 10.000 / 1:25.000

ottobre 2014

 AGRICCONSULTING



- Limite della ZPS**
- Limite del SIC**
- Tipi di Habitat Natura 2000 (All. I Dir. 92/43/CEE)**
- 6110* - Formazioni erbose rupicole calcicole o basofile dell'Alyso-Sedion albi
 - 6170 - Formazioni erbose calcicole alpine e subalpine
 - 6210* - Formazioni erbose secche seminaturali e facies coperte da cespugli su substrato calcareo (Festuco-Brometalia) ("stupenda fioritura di orchidee)
 - 6220* - Percorsi substepici di graminacee e piante annuali del Thero-Brachypodietea
 - 6430 - Bordure pianiziali, montane e alpine di megaforie idrofile
 - 8210 - Pareti rocciose calcaree con vegetazione casmofitica
 - 91L0 - Querceti di rovere illici (Eythrono-Carpinion)
 - 9210* - Faggeti degli Appennini con *Taxus* e *Ilex*
 - 92A0 - Foreste a galleria di *Salix alba* e *Populus alba*
 - 9340 - Foreste di *Quercus ilex* e *Quercus rotundifolia*
 - 6510 - Praterie magre da fieno a bassa altitudine (*Alopecurus pratensis*, *Sanguisorba officinalis*)
 - 8310 - Grotte non ancora sfruttate a livello turistico
- *Tipi di habitat prioritari



Base cartografica: CTR 1:10.000 - Regione Marche