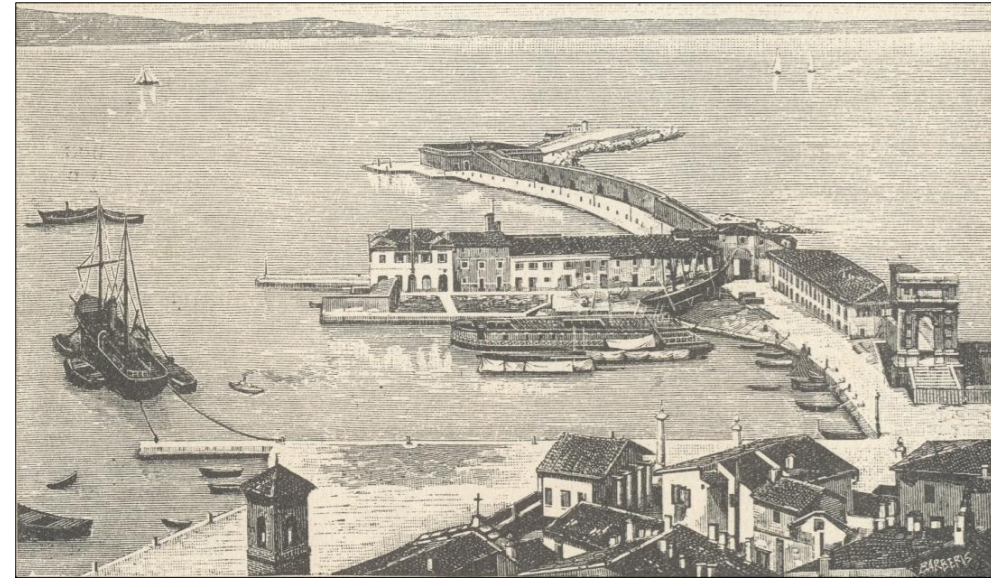




AUTORITA' PORTUALE DI ANCONA



ADEGUAMENTO TECNICO - FUNZIONALE
RIPROFILATURA BANCHINE 4-5
PORTO DI ANCONA

IL COMMISSARIO STRAORDINARIO:
Rodolfo Giampieri

IL SEGRETARIO GENERALE:
Dott. Tito Vespasiani

Ing. Roberto Renzi

ELAB. N. 08	RAPPRESENTAZIONE SCHEMATICA DI ULTERIORI TIPOLOGIE STRUTTURALI IDONEE ALL'INTERVENTO		
----------------	--	--	--

PZ Studio Zoppi Ingegneria piazza Diaz 3, 60124 Ancona tel +39 0712071305/ fax +39 071202720
 Email: paolo@studiozoppi.it studiozoppi@pec.it
 Codice Fiscale: ZPPPLA46E13G1570 partita IVA: 00431780428

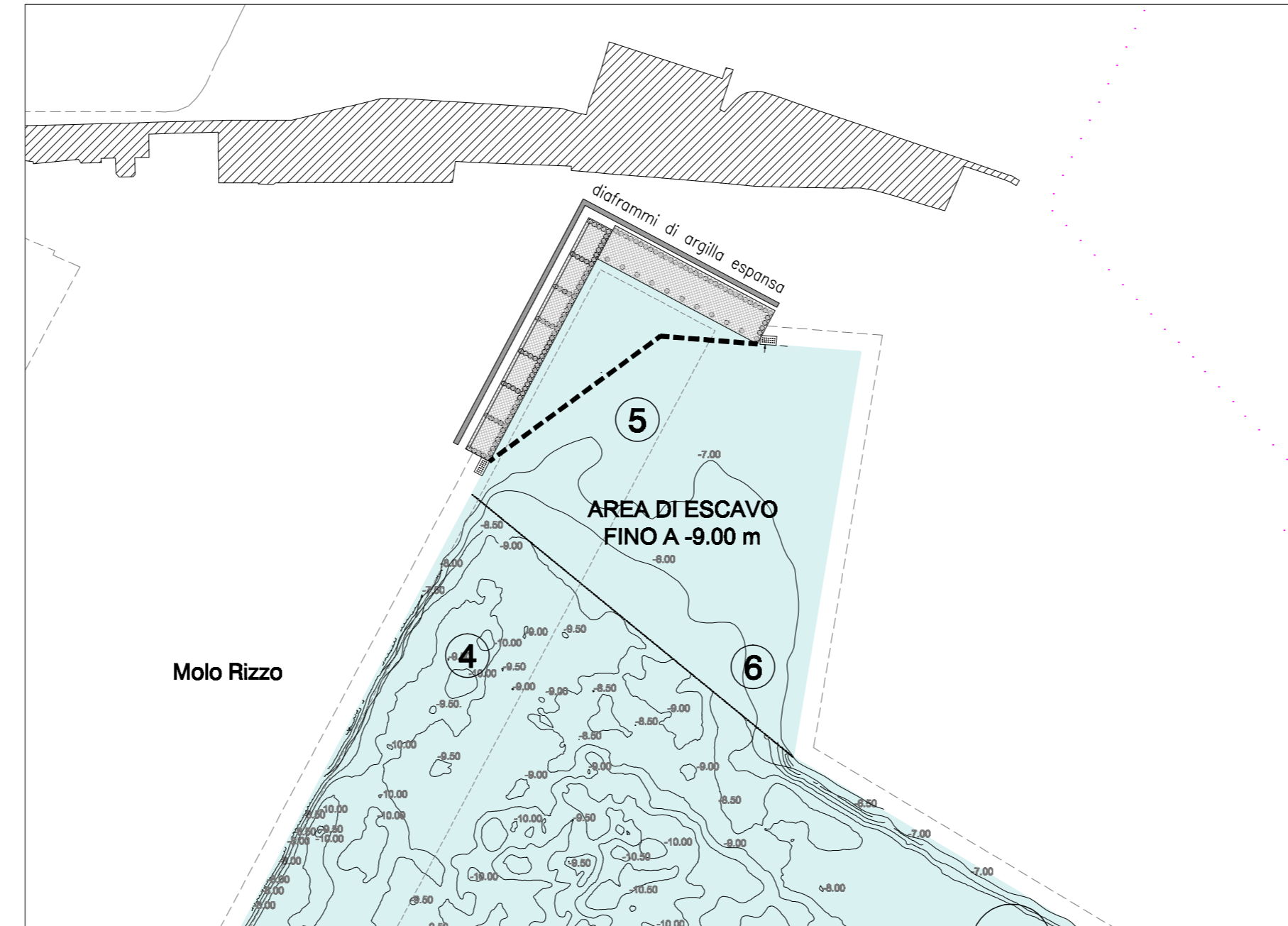
TECNICO INCARICATO:
Dott. Ing. Paolo Zoppi

GRUPPO DI PROGETTAZIONE:
Dott. Ing. Caterina Zoppi
Dott. Ing. Giuseppe Di Cosmo
Geom: M.Gloria Amicucci

SCALA: varie DATA: luglio 2014

N. AGGIORNAMENTI E MODIFICHE	DATA
1	
2	
3	

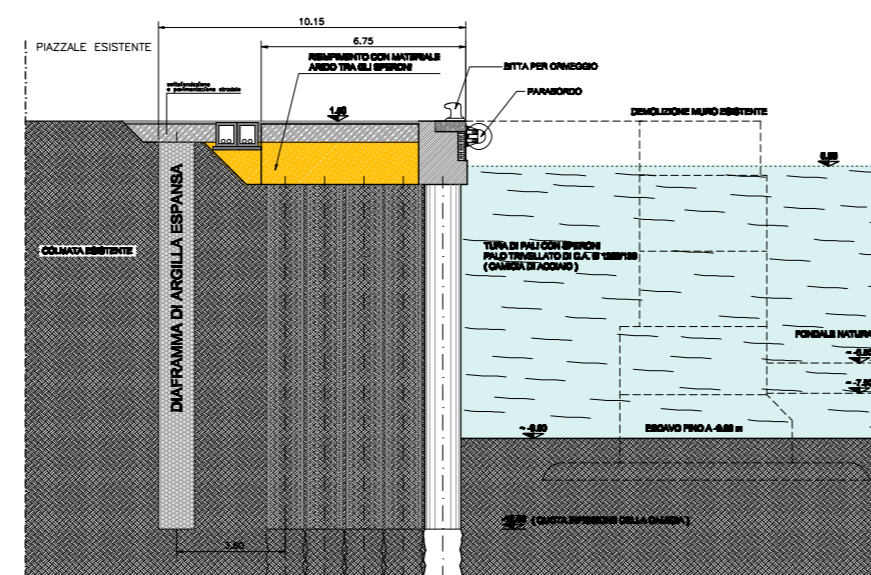
RAPPRESENTAZIONE SCHEMATICA DI ULTERIORI TIPOLOGIE STRUTTURALI IDONEE ALL'INTERVENTO



PLANIMETRIA DELL'INTERVENTO

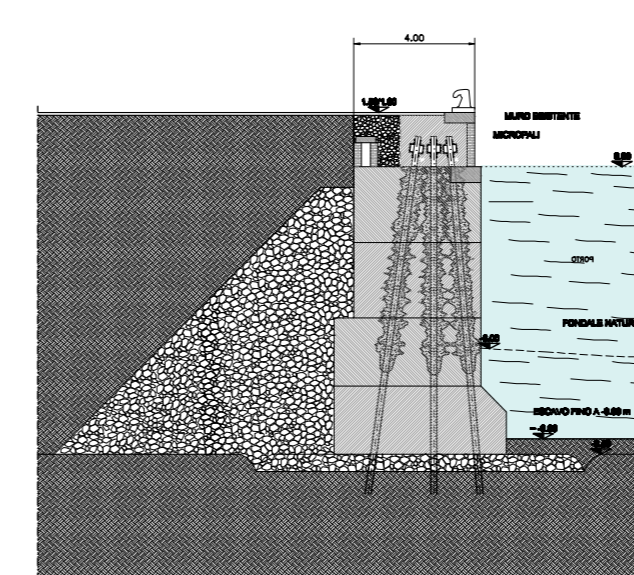
TIPOLOGICO BANCHINA 4

NUOVA BANCHINA - TURA DI PALI CON SPERONI CON DIAFRAMMA PLASTICO DI DISCONNESSIONE STATICA NEI CONFRONTI DEL RETROTERRA



TIPOLOGICO BANCHINE 4 e 5

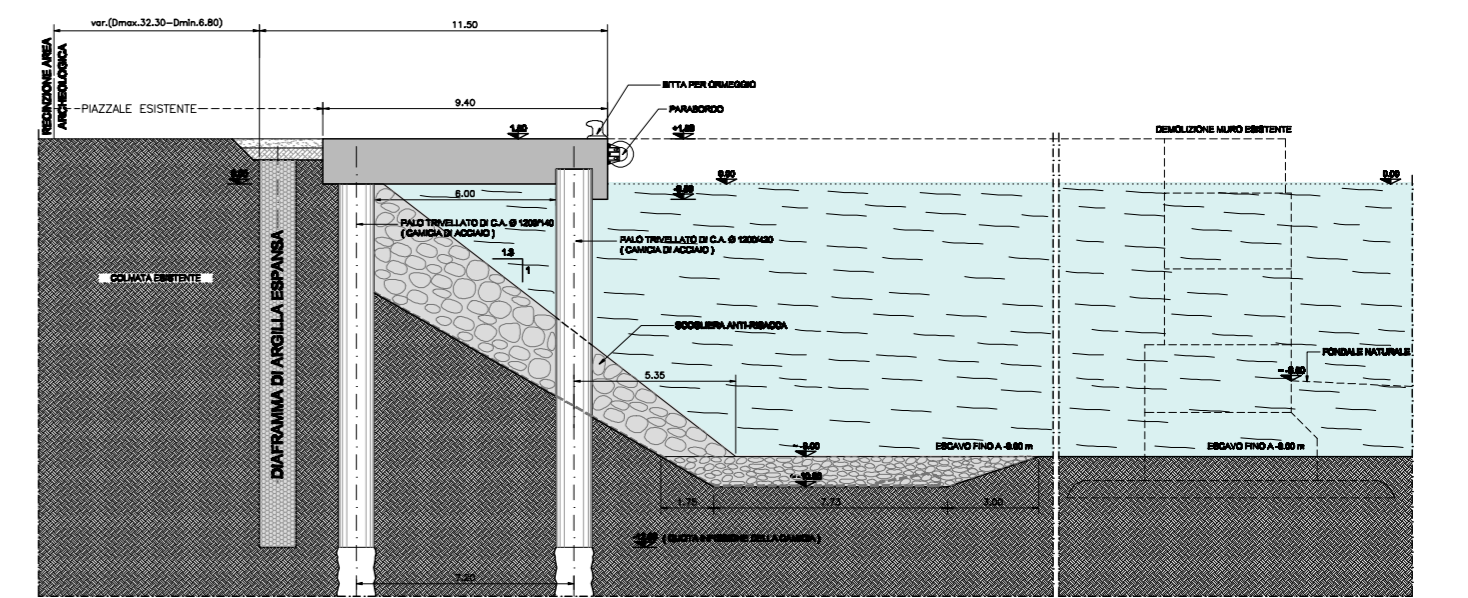
CUCITURA ALLA BANCHINA ESISTENTE CON MICROPALI



H.B. - SEZIONE FORNITA DA AUTORITA' PORTUALE DA VERIFICARE CON ISPEZIONE SUBACQUEA

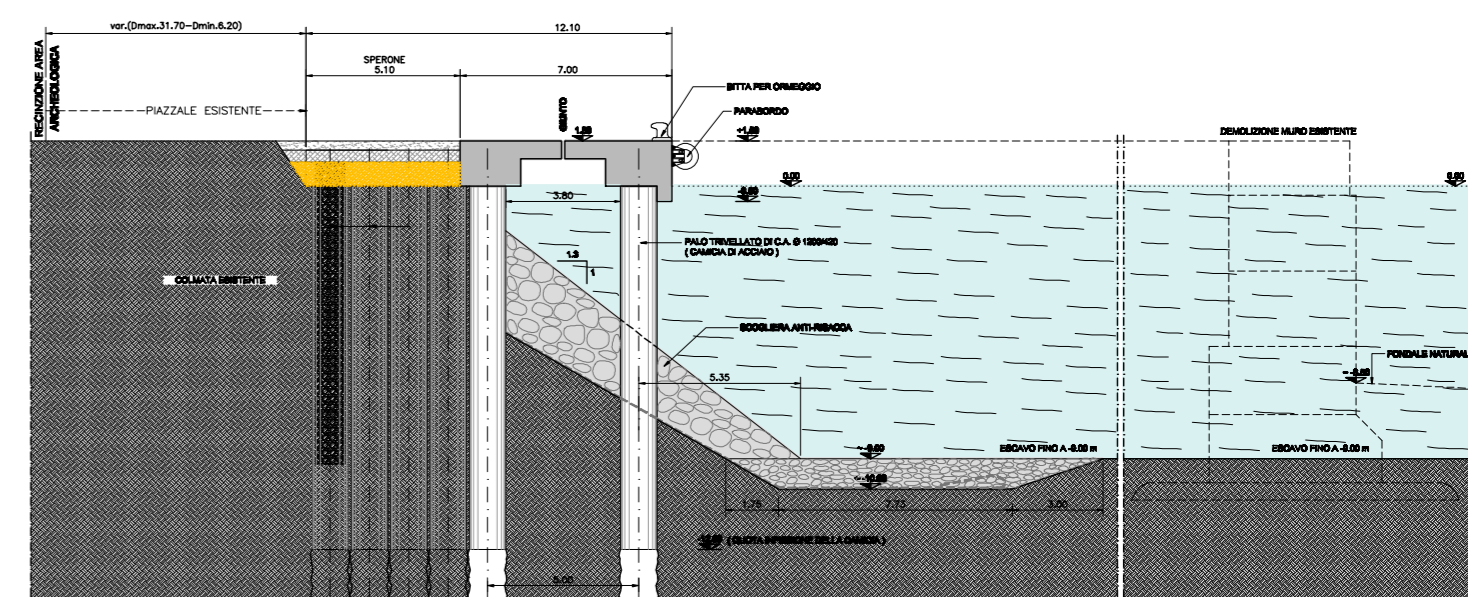
TIPOLOGICI BANCHINA 5 - 1/2

BANCHINA A GIORNO CON SCOGLIERA ANTI-RISACCA CON DIAFRAMMA PLASTICO DI DISCONNESSIONE STATICA NEI CONFRONTI DEL RETROTERRA



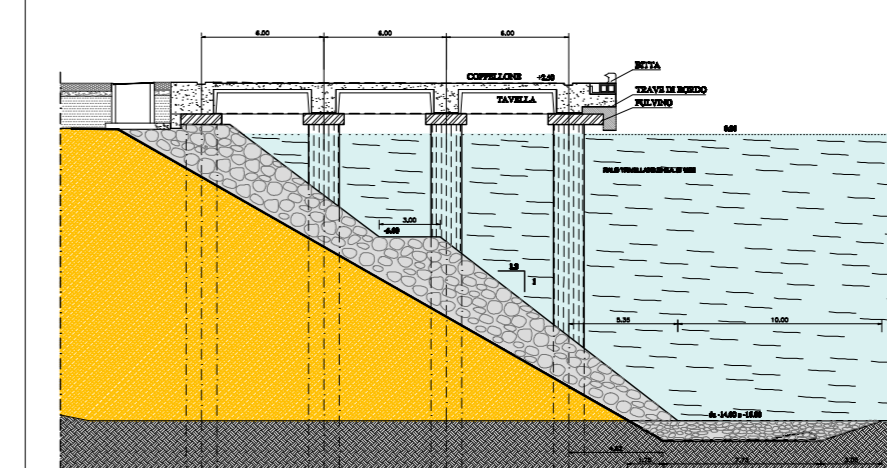
TIPOLOGICI BANCHINA 5 - 2/2

BANCHINA A GIORNO CON SCOGLIERA ANTI-RISACCA CON DISCONNESSIONE STATICA NEI CONFRONTI DEL RETROTERRA



ALTRI ESEMPI DI TIPOLOGIE STRUTTURALI CON STRUTTURA ISOLATA DAL RETROTERRA

BANCHINA A GIORNO CON SCOGLIERA ANTI-RISACCA



RICOSTRUZIONE BANCHINA ESISTENTE

