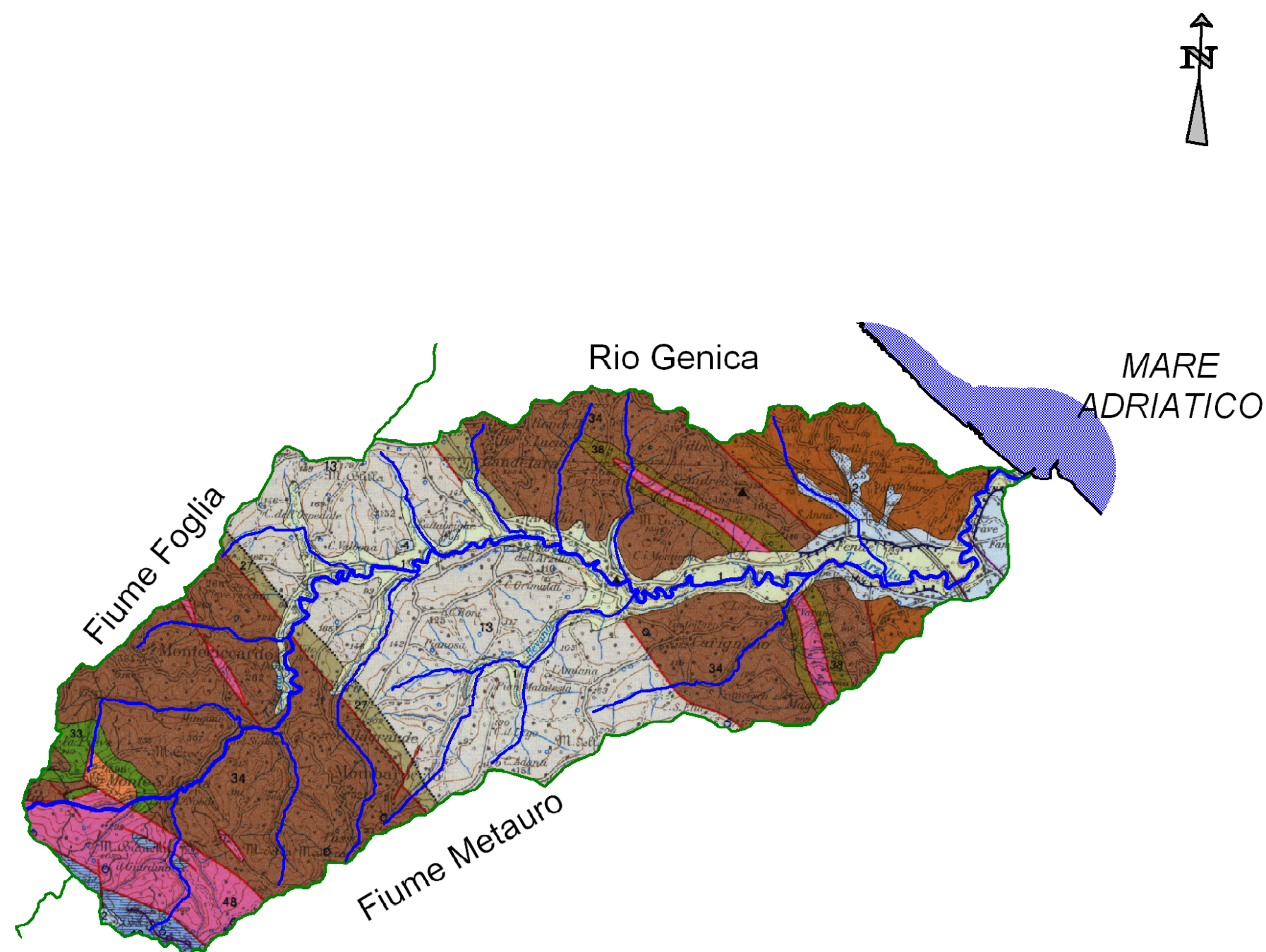


Ambiente Fisico

(da Regione Marche, 1991 "Ambiente Fisico delle Marche")



SUCCESIONE PLIO-LOGENICA			SUCCESIONI DEI BACINI MINORI		
I	II	III	I	II	III
1	2	3	1	2	3
4	5	6	4	5	6
7	8	9	7	8	9
10	11	12	10	11	12
13	14	15	13	14	15
16	17	18	16	17	18
19	20	21	19	20	21
22	23	24	22	23	24
25	26	27	25	26	27
28	29	30	28	29	30
31	32	33	31	32	33
34	35	36	34	35	36
37	38	39	37	38	39
40	41	42	40	41	42
43	44	45	43	44	45
46	47	48	46	47	48
49	50	51	49	50	51
52	53	54	52	53	54
55	56	57	55	56	57
58	59	60	58	59	60
61	62	63	61	62	63
64	65	66	64	65	66
67	68	69	67	68	69
70	71	72	70	71	72
73	74	75	73	74	75
76	77	78	76	77	78
79	80	81	79	80	81
82	83	84	82	83	84
85	86	87	85	86	87
88	89	90	88	89	90
91	92	93	91	92	93
94	95	96	94	95	96
97	98	99	97	98	99
100	101	102	100	101	102

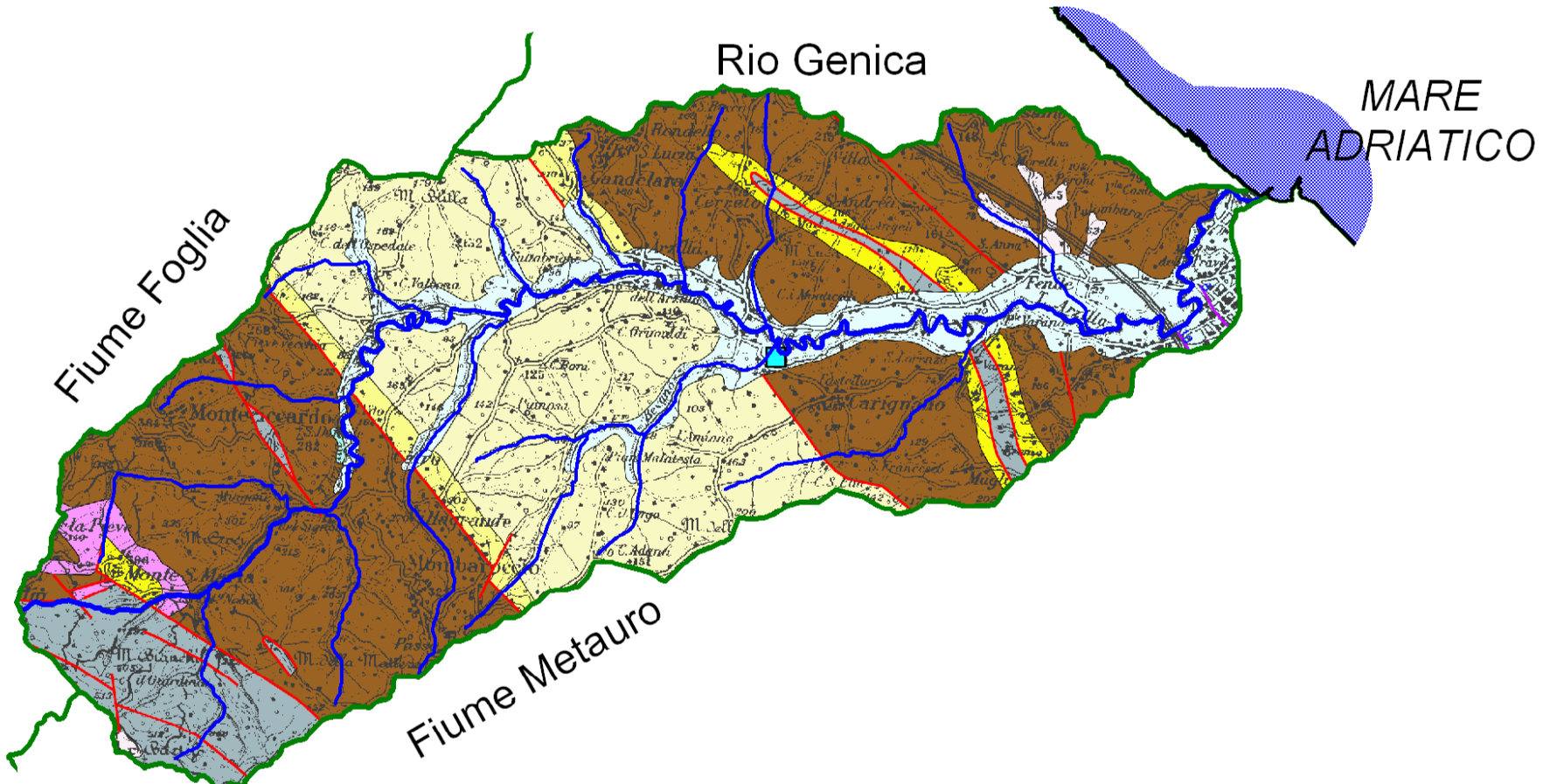
GEOMORFOLOGIA

IDROGEOLOGIA

Base cartografica: "REGIONE MARCHE - CARTA GENERALE DEL TERRITORIO", S.EL.CA 1997

Schema Idrogeologico

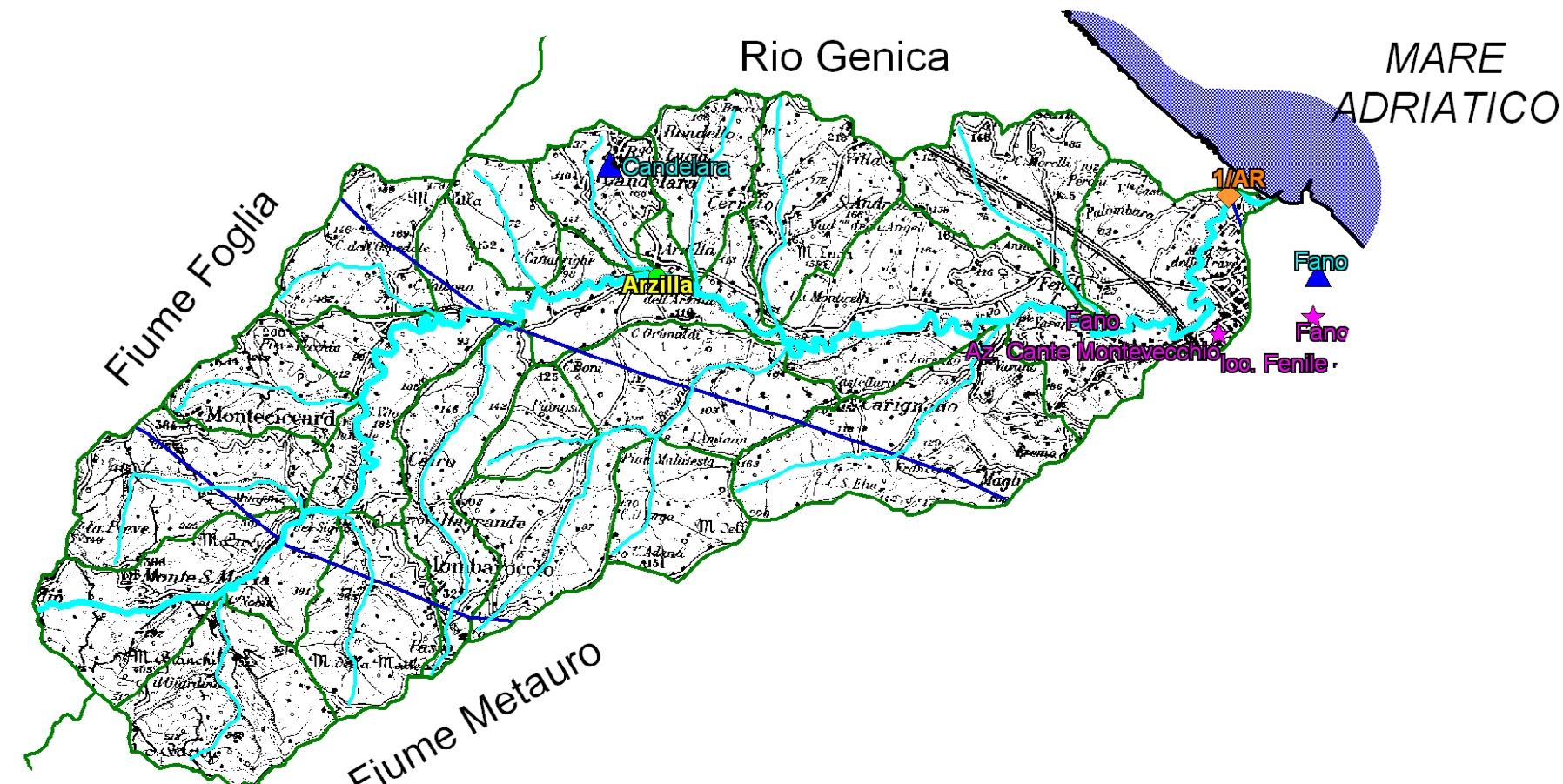
(da Regione Marche, 2002 "Schema idrogeologico della Regione Marche")



FORME STRUTTURALI		FORME E PROCESSI COSTIERI		SORGENTI	
Linea di non penetrazione	Linea di non avanzamento	Forme di tipo costiero	Sorgenti con portata > 10 litri	Sorgenti con portata 5 - 10 litri	Sorgenti con portata 1 - 5 litri
Forme carsiche	Forme di tipo marittimo	Forme di tipo marittimo	Sorgenti con portata < 1 litro	Sorgenti lineari (perenni)	Sorgenti minerali
Forme e depositi glaciali	Forme antropiche	Forme antropiche	Sorgenti minerali	Sorgenti minerali	Sorgenti minerali
Forme, depositi e processi dovuti all'azione delle acque correnti superficiali	Forme antropiche	Forme antropiche	Sorgenti minerali	Sorgenti minerali	Sorgenti minerali

Base cartografica: "REGIONE MARCHE - CARTA GENERALE DEL TERRITORIO", S.EL.CA 1997

Isoiete e Stazioni di Monitoraggio Ambientale



- Stazioni Rete Regionale Protezione Civile**
- Idro-Meteorologica
 - Idro-Pluviometrica
 - Idro-Termo-Pluviometrica
 - Idrometrica
 - Meteomaria
 - Non-Meteorologica
 - Pluviometrica
 - Qualità Acque Sotterranee
 - Termo-Pluviometrica
- Stazioni di Monitoraggio Agenzia Regionale Protezione Ambientale delle Marche (ARPAM)**
- ▲ Stazioni Meteorologiche Servizio Idrografico e Mareografico Nazionale (SIMN) e Osservatorio Geofisico Macerata (OGSM)
 - ▲ Stazioni Meteoclima Servizio Settore Agroalimentare delle Marche (ASSAM)
- Isoiete annue** (da Regione Marche - Servizio Protezione Civile, Osservatorio Geofisico Sperimentale Macerata - Centro di Ecologia e Climatologia, 2002 "Campo medio delle precipitazioni annuali e stagionali sulle Marche per il periodo 1950-2000". Carta delle precipitazioni medie annuali sulle Marche del periodo 1950-1999)
- Reticolo Idrografico Principale
 - Reticolo Idrografico Secondario

Base cartografica: "REGIONE MARCHE - CARTA GENERALE DEL TERRITORIO", S.EL.CA 1997

REGIONE MARCHE

SERVIZIO AMBIENTE E PAESAGGIO

PIANO TUTELA ACQUE

Tavola 16-A.1.5

Ambiente fisico, schema idrogeologico, isoiete e stazioni di monitoraggio ambientale del bacino del T. Arzilia.

scala 1:100.000