



Regione Marche



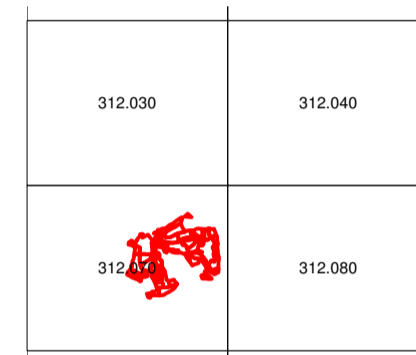
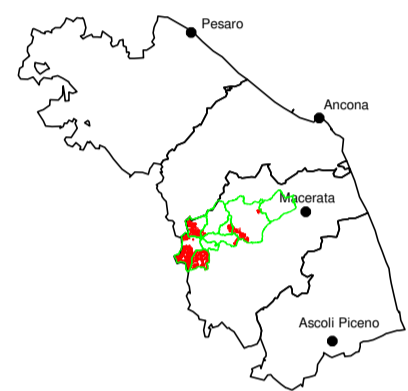
C.M. Alte Valli  
Potenza e Esino  
Zona H

**PIANO PARTICOLAREGGIATO DI ASSESTAMENTO FORESTALE  
DELLA COMUNANZA AGRARIA DI LAVERINELLO  
"M63AA"**

Periodo di applicazione: 2006-2015

**CARTA DEGLI INTERVENTI**

Inquadramento geografico e cartografico (C.T.R. Regione Marche)



Tav. n.  
2

Foglio n.  
1/1

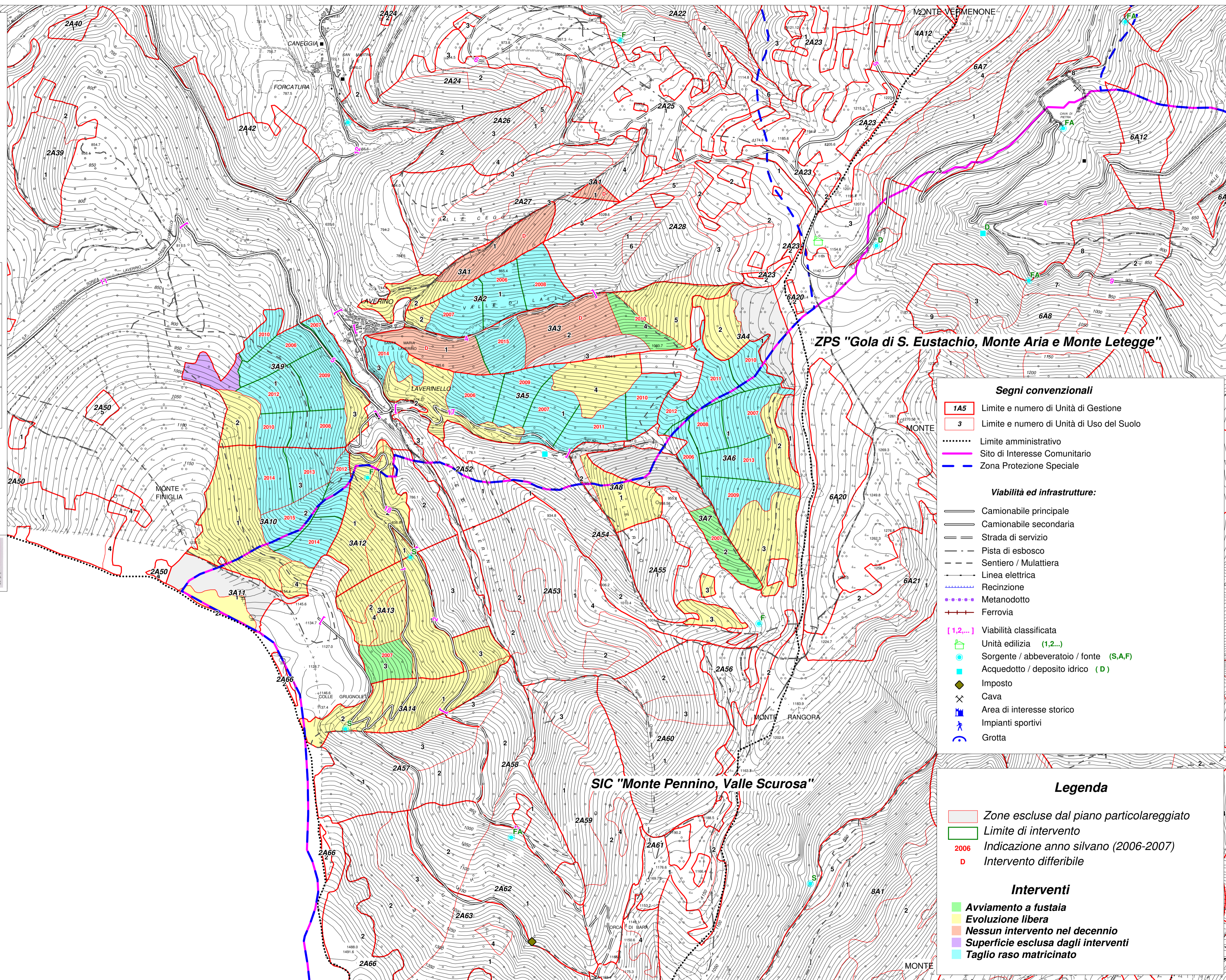
Scala  
1:10.000

Rev. 00

Responsabile: Dott. For. Fiamma Rocchi  
Elaborazioni GIS: Paola Bassi

Codice 01817  
Emesso Bassi  
D.R.E.A.M. Italia Soc. Coop. Agr. For.  
via dei Guazzoli, 31 Ponte a Poppi (AR) - Tel. 0575/529514  
via Enrico Bindi, 14 Pistoia - Tel. 0573/365967  
Data Agosto 2006  
Approvato Rocchi  
http://www.dream-italia.it

AZIENDA CON SISTEMA QUALITÀ  
CERTIFICATO DA DNV  
UNI EN ISO 9001/2000



**Segni convenzionali**

- 1A5 Limite e numero di Unità di Gestione
- 3 Limite e numero di Unità di Uso del Suolo
- Limite amministrativo
- Sito di Interesse Comunitario
- Zona Protezione Speciale

**Viabilità ed infrastrutture:**

- Camionabile principale
- Camionabile secondaria
- Strada di servizio
- Pista di esbosco
- Sentiero / Mulattiera
- Linea elettrica
- Recinzione
- Metanodotto
- Ferrovia
- [1,2,...] Viabilità classificata
- Unità edilizia (1,2,...)
- Sorgente / abbeveratoio / fonte (S,A,F)
- Acquedotto / deposito idrico (D)
- Imposto
- Cava
- Area di interesse storico
- Impianti sportivi
- Grotta

**Legenda**

- Zone escluse dal piano particolareggiato
- Limite di intervento
- 2006 Indicazione anno silvano (2006-2007)
- D Intervento differibile

**Interventi**

- Avviamento a fustaia
- Evoluzione libera
- Nessun intervento nel decennio
- Superficie esclusa dagli interventi
- Taglio raso matricinato