



Regione Marche



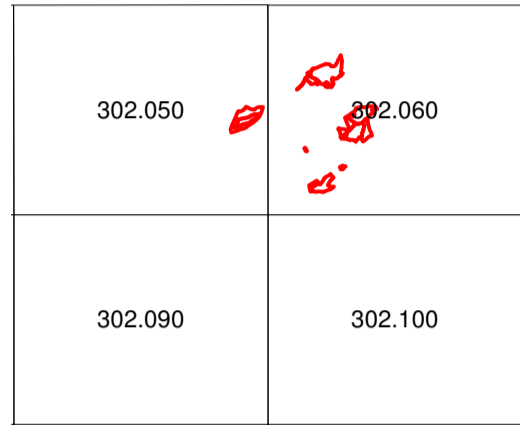
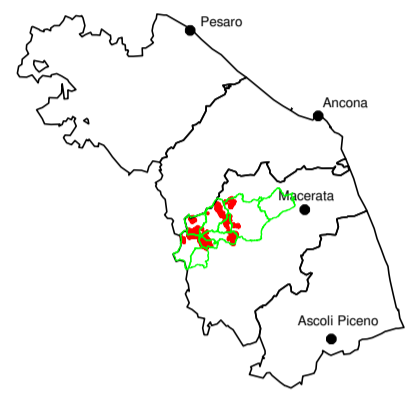
C.M. Alte Valli
Potenza e Esino
Zona H

**PIANO PARTICOLAREGGIATO DI ASSESTAMENTO FORESTALE
DELLA COMUNANZA AGRARIA D'ELCITO
NEL COMUNE DI S.SEVERINO MARCHE
- M6EAA -**

Periodo di applicazione: 2006-2015

CARTA DEGLI INTERVENTI

Inquadramento geografico e cartografico (C.T.R. Regione Marche)



Tav. n.
2

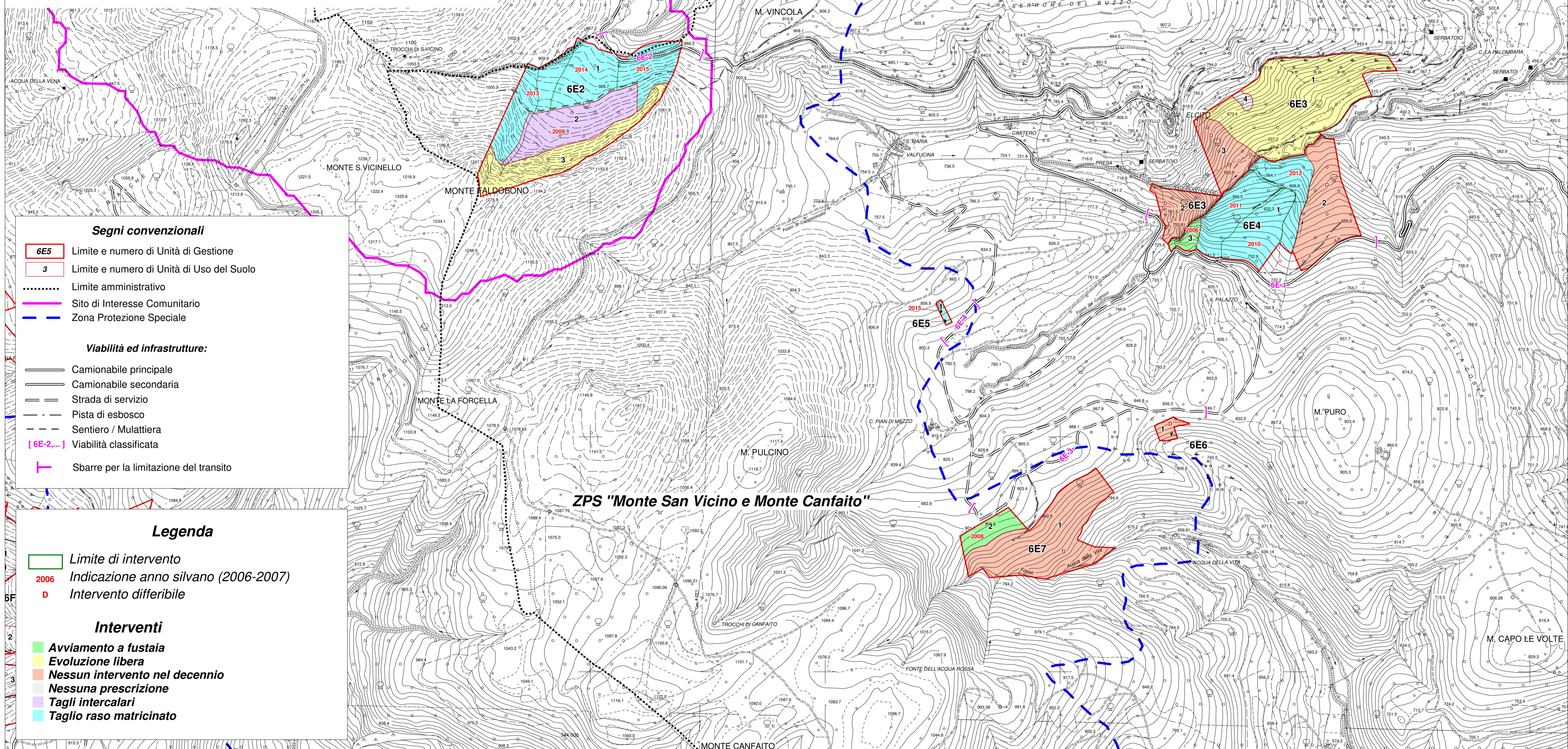
Foglio n.
1/1

Scala
1:10.000

Rev. 00

Responsabile: Dott. For. Fiamma Rocchi
Elaborazioni GIS: Paola Bassi

Codice 01817	Emesso Bassi	D.R.E.A.m. Italia Soc. Coop. Agr. For. via dei Guazzi, 31 Ponte a Poggi (AR) - Tel. 0575/529514 via Enrico Bindi, 14 Pistoia - Tel. 0573/365967	 AZIENDA CON SISTEMA QUALITÀ CERTIFICATO DA DNV UNI EN ISO 9001/2000
Data Agosto 2006	Controllato Niccolini Approvato Rocchi	http://www.dream-italia.it	



Segni convenzionali

6E5	Limite e numero di Unità di Gestione
3	Limite e numero di Unità di Uso del Suolo
.....	Limite amministrativo
.....	Sito di Interesse Comunitario
---	Zona Protezione Speciale

Viabilità ed infrastrutture:

---	Camionabile principale
---	Camionabile secondaria
---	Strada di servizio
---	Pista di esbosco
---	Sentiero / Mulattiera
[6E-2,....]	Viabilità classificata
---	Sbarre per la limitazione del transito

Legenda

---	Limite di intervento
2006	Indicazione anno silvano (2006-2007)
D	Intervento differibile

Interventi

■	Avviamento a fustaia
■	Evoluzione libera
■	Nessun intervento nel decennio
■	Nessuna prescrizione
■	Tagli intercalari
■	Taglio raso matricinato