

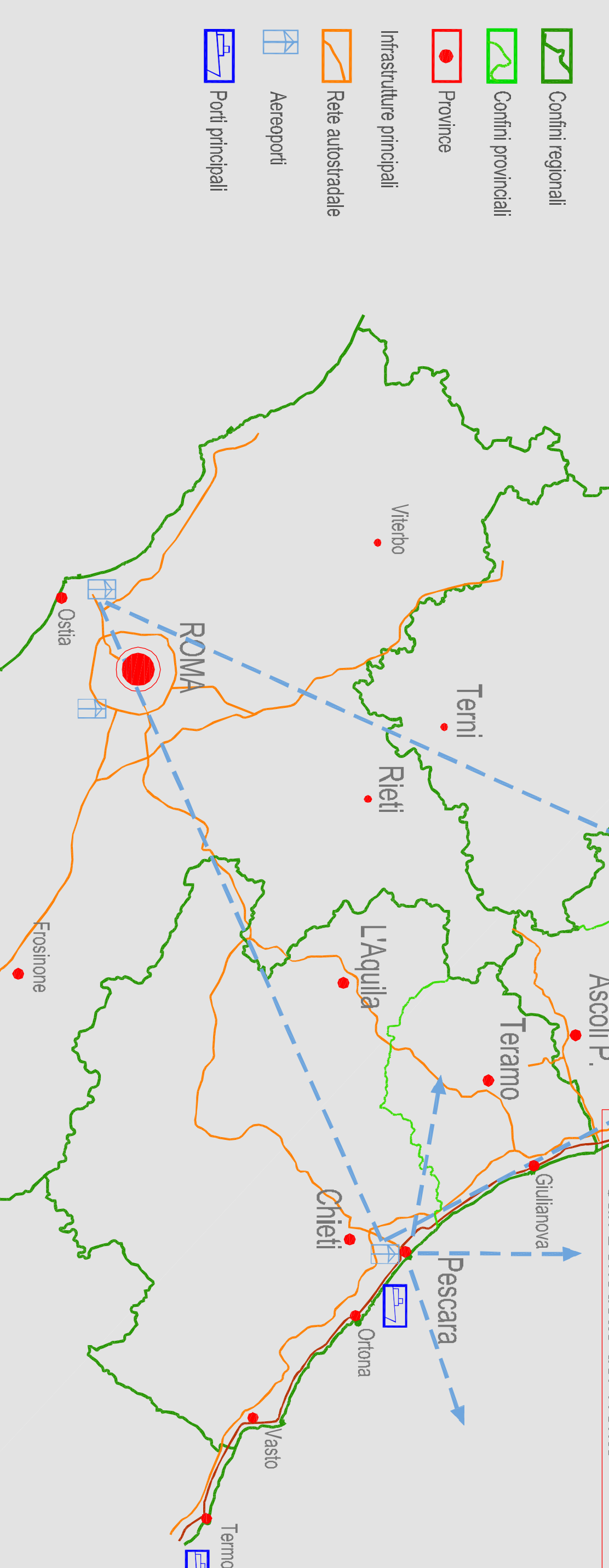
CAPITANERIA DI PORTO DI SAN BENEDETTO TR.
 C.P. (C.P.) Daniele Di Gianno
COMUNE DI SANBENEDETTO DEL TRONTO
 Sindaco: Giovanni Gargari
 Assessore all'Urbanistica: Paolo Caraccioli
 Assessore al Porto: Fabio Urbani

GRUPPO DI LAVORO (15 febbraio 2010)
REGIONE MARCHE - Regione Marche - San Benedetto del Tronto
 Ing. Giuseppe Cocchiellini - Resp. AdP Progettazione
 Ing. Nicola Sestini
 Dott. Simona Palazzani
 Ing. Massimo Galvani
 C.A.S. P.I. Eugenio Galvani
Comuni Contorni:
 Dott. Gianni Tarami
 C.A.S. Sestini, Estimo Finai
 Aprile 2011

La città nel territorio: relazioni e potenzialità
 Elab. 3A

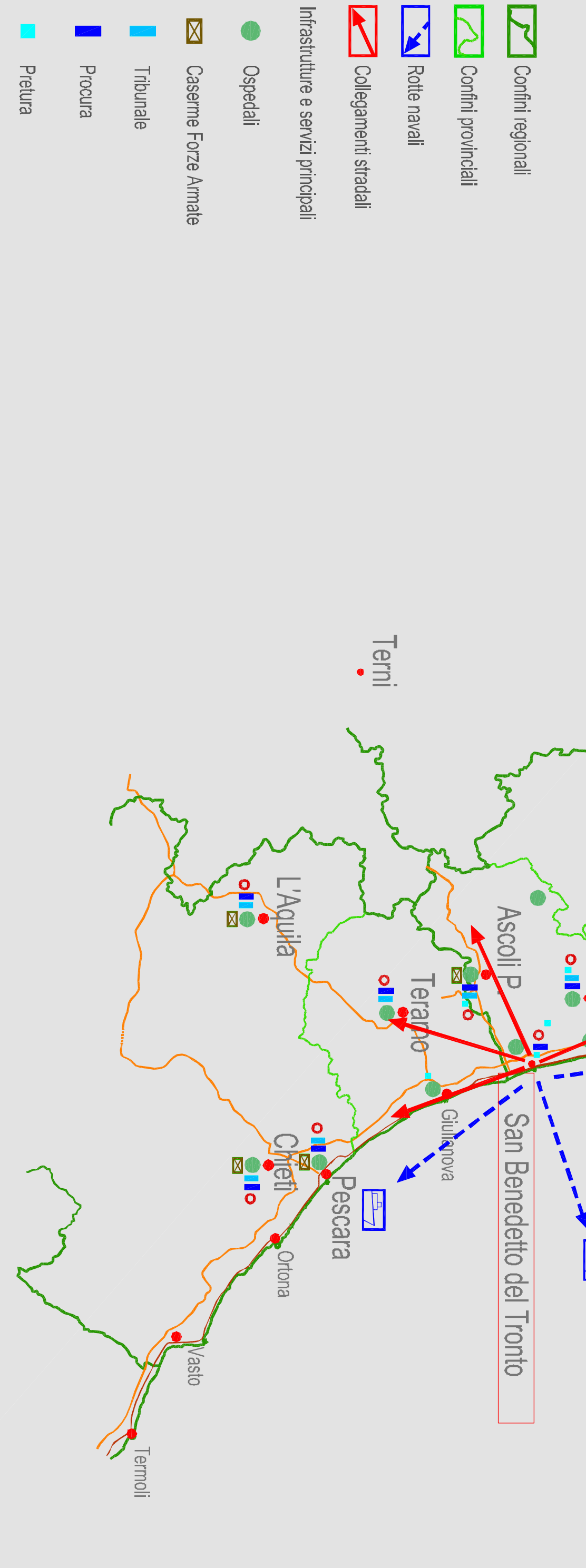
San Benedetto: i rapporti con il centro Italia

La città di San Benedetto del Tronto è parte di un arco di città che si estende verticalmente dal mare verso l'interno. Il sistema socio-economico che si è creato è stato condizionato dall'assetto morfologico del sito. San Benedetto del Tronto è un centro urbano che si è sviluppato in un'area di pianura, con un'assetto urbano che si è caratterizzato per la sua morfologia lineare e per la sua struttura urbana che si è sviluppata lungo l'asse mare-interno.



San Benedetto: il sistema insediativo costiero, la valle del Tronto, il Teramano e la sponda est dell'Adriatico

San Benedetto è il sistema insediativo costiero, il sistema insediativo della valle del Tronto, il Teramano e l'Alta sponda dell'Adriatico, sono collegati tra loro nel corso degli anni. La città è un sistema urbano che si è sviluppato in un'area di pianura, con un'assetto urbano che si è caratterizzato per la sua morfologia lineare e per la sua struttura urbana che si è sviluppata lungo l'asse mare-interno.



San Benedetto: i Comuni contorni

Nelle mappe presentate nelle pagine precedenti si è visto che San Benedetto del Tronto è un sistema urbano che si è sviluppato in un'area di pianura, con un'assetto urbano che si è caratterizzato per la sua morfologia lineare e per la sua struttura urbana che si è sviluppata lungo l'asse mare-interno.

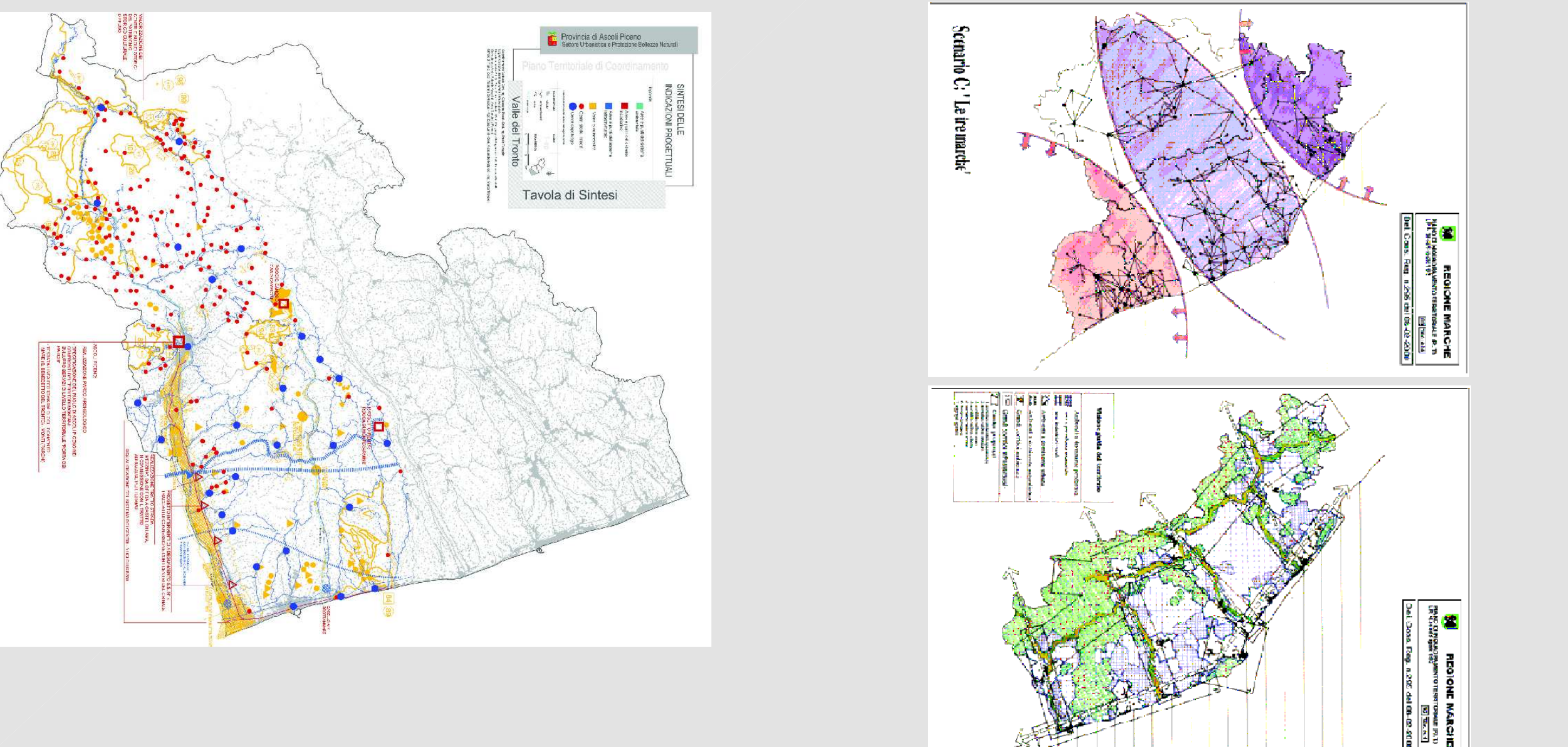
Comune	Adetti	Densità/kmq	Altezza/mt
San Benedetto del Tronto	4554	1780,1	2281
Comuni contorni:			
Ascoli Piceno	14278	808,5	899
Acquasanta Terme	349	163,1	146
Montecosaro	10364	322,5	374
Montorio al Vomano	13428	937,7	11384



San Benedetto: PT e PTC

PT
 C.P. E. Cecchi Biondi

PT
 L'obiettivo del Piano Territoriale è quello di definire le linee guida per lo sviluppo urbanistico e territoriale del Comune di San Benedetto del Tronto, tenendo conto delle esigenze della comunità e delle opportunità offerte dal territorio.



San Benedetto: il bacino di utenza

Funzione di base del sistema urbano: San Benedetto del Tronto è un sistema urbano che si è sviluppato in un'area di pianura, con un'assetto urbano che si è caratterizzato per la sua morfologia lineare e per la sua struttura urbana che si è sviluppata lungo l'asse mare-interno.

