



Regione Marche



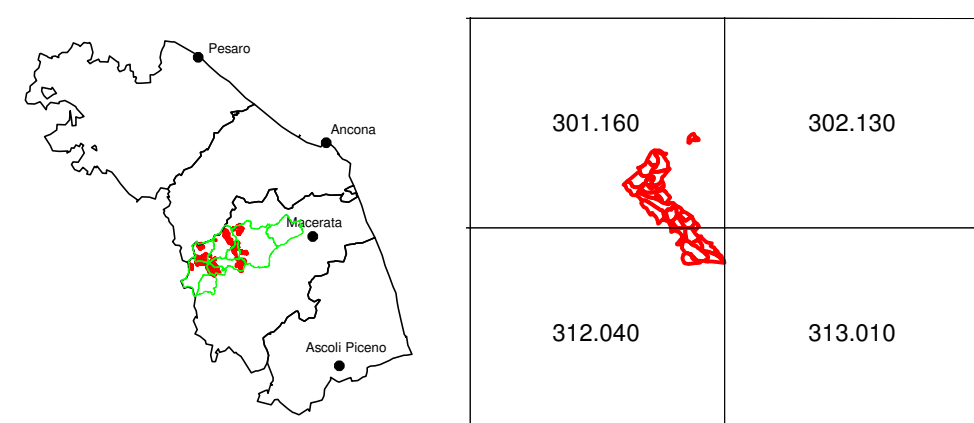
C.M. Alte Valli
Potenza e Esino
Zona H

**PIANO PARTICOLAREGGIATO DI ASSESTAMENTO FORESTALE
DELLA COMUNANZA AGRARIA DI CASTEL SANTA MARIA
IN COMUNE DI CASTELRAIMONDO
- M6CAA -**

Periodo di applicazione: 2006-2015

CARTA DEGLI INTERVENTI

Inquadramento geografico e cartografico (C.T.R. Regione Marche)



Tav. n.
2

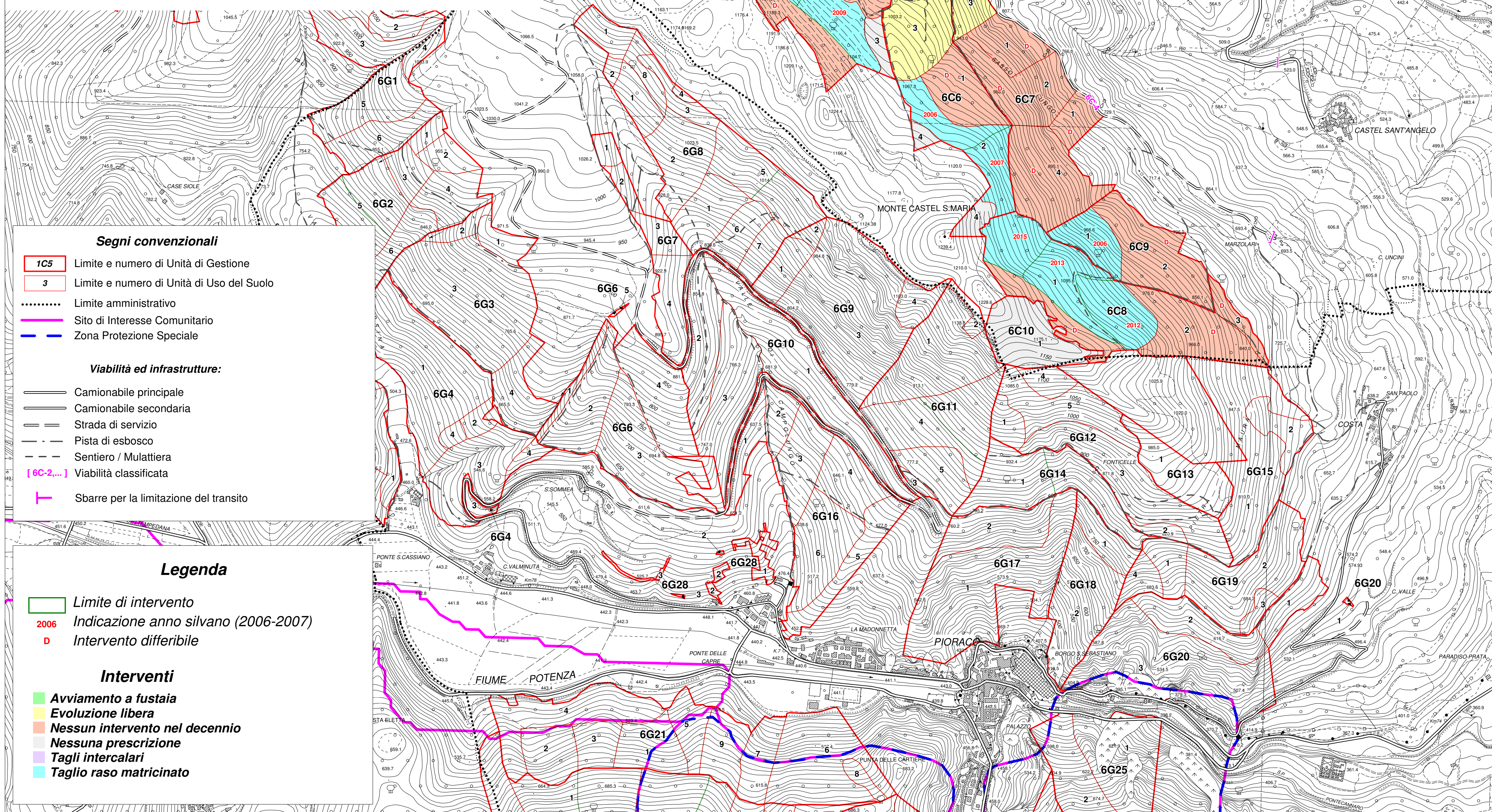
Foglio n.
1/1

Scala
1:10.000

Rev. 00

Responsabile: Dott. For. Fiamma Rocchi
Elaborazioni GIS: Paola Bassi

| | | | |
|---------------------|--------------------------|---|---|
| Codice 01817 | Emesso Bassi | D.R.E.A.m. Italia Soc. Coop. Agr. For. via dei Guazzi, 31 Ponte a Poppi (AR) - Tel. 0575/529514 via Enrico Bindi, 14 Pietosa - Tel. 0573/365967 | AZIENDA CON SISTEMA QUALITÀ CERTIFICATO DA DNV UNI EN ISO 9001/2000 |
| Data Agosto 2006 | Controllato Niccolini | DREAM ITALIA | |
| | Approvato Rocchi | http://www.dream-italia.it | |



Segni convenzionali

- 1C5 Limite e numero di Unità di Gestione
- 3 Limite e numero di Unità di Uso del Suolo
- Limite amministrativo
- Sito di Interesse Comunitario
- Zona Protezione Speciale

Viabilità ed infrastrutture:

- Camionabile principale
- Camionabile secondaria
- Strada di servizio
- Pista di esbosco
- Sentiero / Mulattiera
- Viabilità classificata
- Sbarre per la limitazione del transito

Legenda

- Limite di intervento
- 2006 Indicazione anno silvano (2006-2007)
- D Intervento differibile

Interventi

- Avviamento a fustaia
- Evoluzione libera
- Nessun intervento nel decennio
- Nessuna prescrizione
- Tagli intercalari
- Taglio raso matricinato