

PIANO PARTICOLAREGGIATO DI ASSESTAMENTO FORESTALE
Comunanza Agraria in Frontale Popolazione Intera -
Comunanza Agraria del Tribbio, Pian della Fonte e Strade -
Comunanza Agraria degli Uomini di Poggio San Vicino - Proprietà Leoni
Periodo di validità 2006 - 2015

Progettazione :

Dott. For. Lorenzo Leborroni

Tecnici assestatori :

Dott. For. Marcello Airi

Dott. For. Pierluigi Molducci
(Studio Verde - Fori)

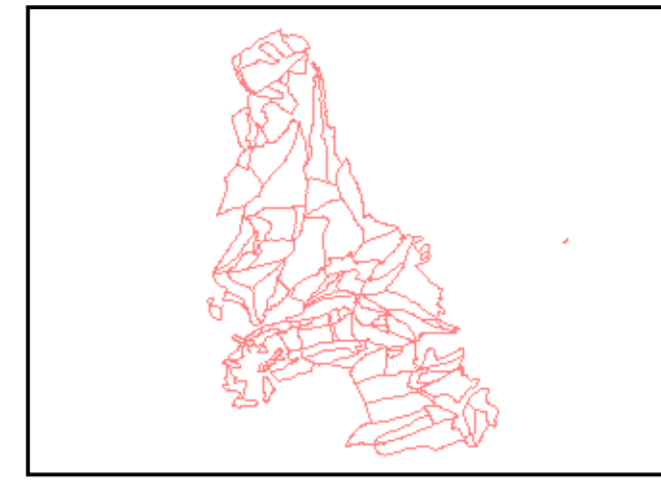
Dott. For. Giovanni Tidda

Elaborazioni GIS e cartografia

Dott. For. Elias Ceccarelli
Dott. Sc. For. Fulvia Tassinari
(Studio Verde - Fori)

Collaboratori

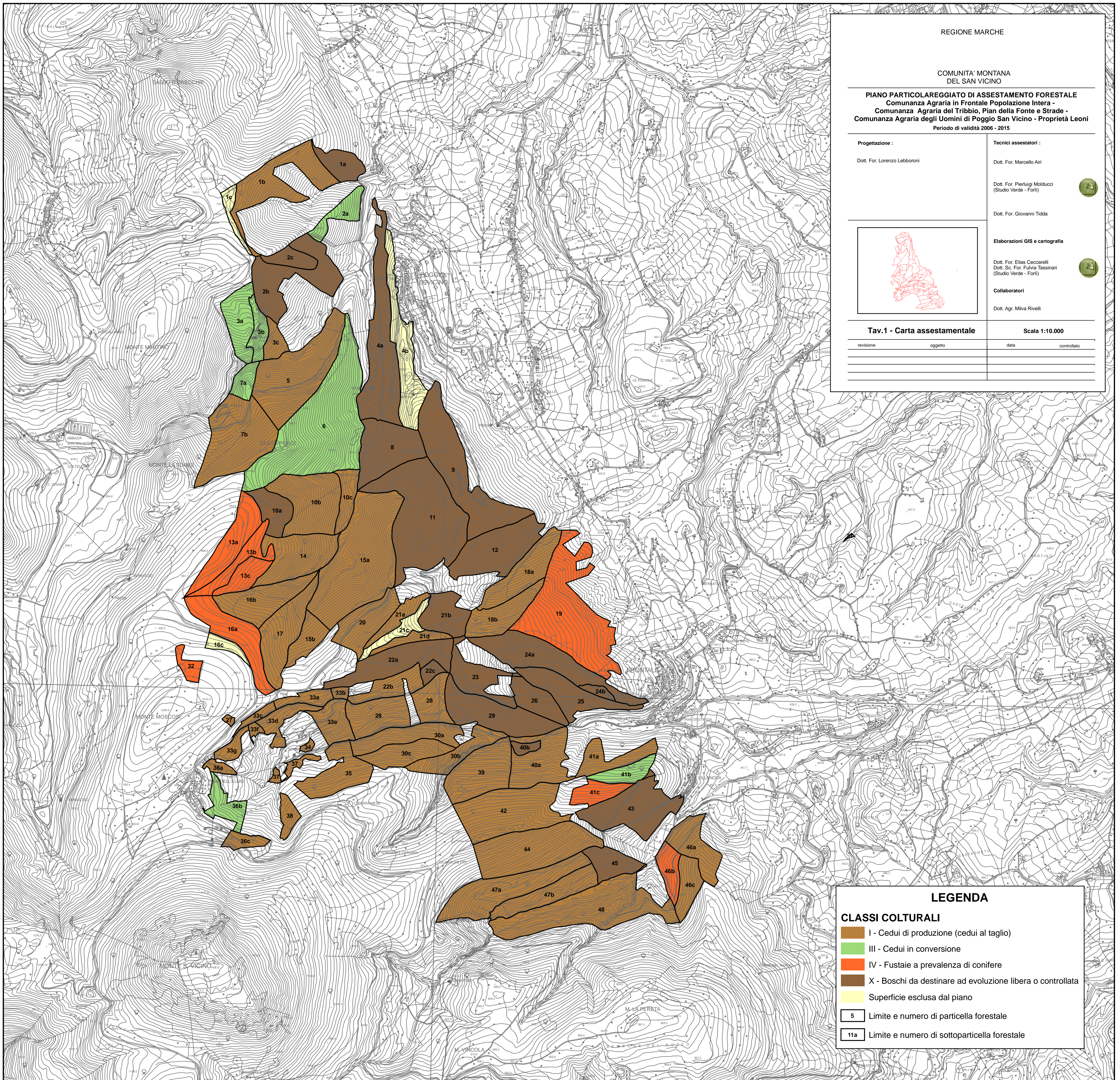
Dott. Agr. Milva Rivelli



Tav.1 - Carta assestamentale

Scala 1:10.000

revisione	oggetto	data	controllato



LEGENDA

CLASSI COLTURALI

- I - Cedui di produzione (cedui al taglio)
- III - Cedui in conversione
- IV - Fustaie a prevalenza di conifere
- X - Boschi da destinare ad evoluzione libera o controllata
- Superficie esclusa dal piano

- 5 Limite e numero di particella forestale
- 11a Limite e numero di sottoparticella forestale