



REGIONE MARCHE
COMUNE DI PORTO SANT'ELPIDIO
(Prov. di Fermo)

OPERE DI DIFESA COSTIERA PER CONTRASTARE L'EROSIONE MARINA - INTERVENTO DI DIFESA DELLA COSTA NEL PARAGGIO DAL F. CHIENTI AL F. TENNA -

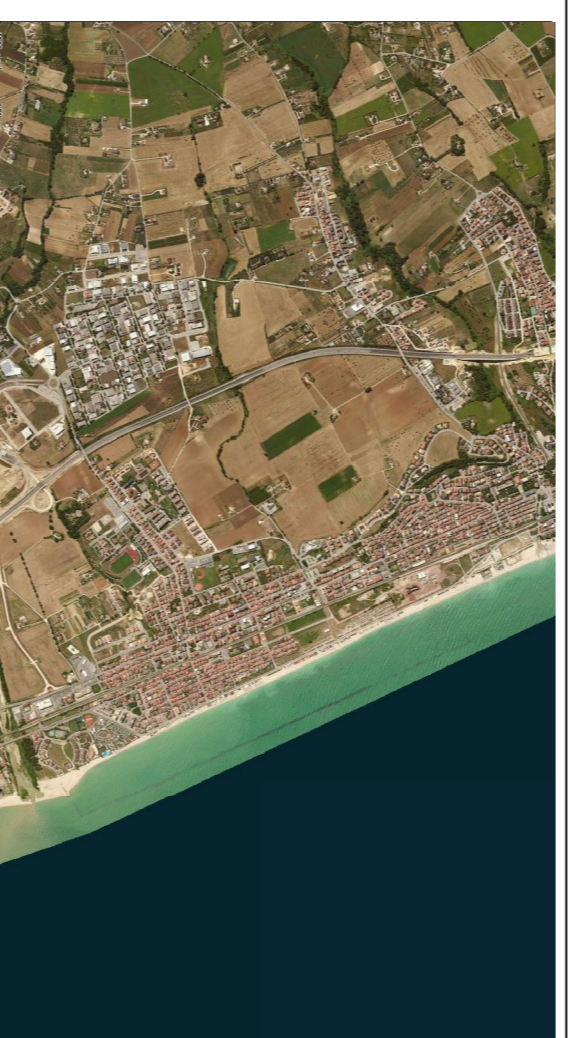
ISTANZA AUTORIZZAZIONE AL RIPASCIMENTO

Elaborato:
PLANIMETRIA RIASSUNTIVA DELLO STATO DI
FATTO DEI LUOGHI

DATA: Febb. 2019
TAV.:
1
SCALA: 1:5000

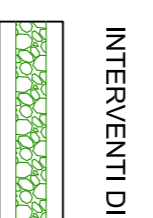
R.T.P.:
Prof. Ing. ALESSANDRO MANCINELLI
Dot. Ing. RAFFAELE SOLUSTRI
Dot. Ing. ELISA SETA

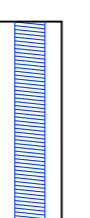
Responsabile Settore LL.PP.:
Dot. Ing. FABIO ALESSANDRINI

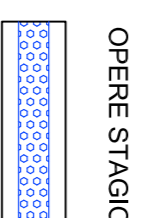


LEGENDA

OPERE DI DIFESA ESISTENTI:
 Traccia della scogliera sommersa esistente - lavori di manutenzione straordinaria terminati nel Luglio 2016

INTERVENTI DI SOMMA URGENZA REALIZZATI DAL COMUNE MARZO 2018:
 Opere temporanee di difesa delle strutture balneari mediante realizzazione di scogliere radenti

 Opere temporanee di difesa delle strutture balneari mediante il posizionamento di blocchi in CLS

OPERE STAGIONALI DI DIFESA DELLE STRUTTURE LITORANEE ANNO 2018:
 Opere stagionali di difesa delle strutture balneari in sacchi in PP con rivestimento in TNT riempiti con ghiaia della battigia prelevata in sito

INTERVENTI DI RIPASCIMENTO:
 INTERVENTO DI RIPASCIMENTO 1° LOTTO ESECUTIVO - realizzati 3000m² di 8000m² totale con materiale da cava - autorizzato con DDPF VAA n. 97 del 4/7/2018

 608
Individuazione transeiti del FGAC

