



REGIONE MARCHE
COMUNE DI PORTO SANT'ELPIDIO
(Prov. di Fermo)

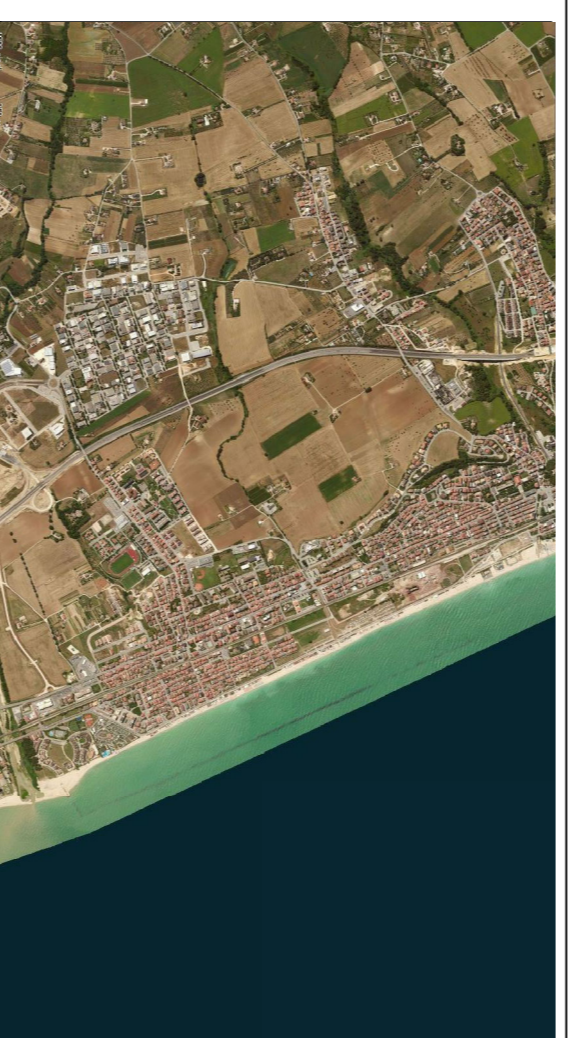
OPERE DI DIFESA COSTIERA PER CONTRASTARE L'EROSIONE MARINA - INTERVENTO DI DIFESA DELLA COSTA NEL PARAGGIO DAL F. CHIENTI AL F. TENNA - ISTANZA AUTORIZZAZIONE AL RIPASCIMENTO

Elaborato:
PLANIMETRIA RIASSUNTIVA DEGLI INTERVENTI
DI RIPASCIMENTO DA REALIZZARE

DATA: Febb. 2019
F.A.V.:
2
SCALA: 1:5000

R.T.P.:
Prof. Ing. ALESSANDRO MANCINELLI
Dot. Ing. RAFFAELE SOLUSTRI
Dot. Ing. ELISA SETA

Responsabile Settore LL.PP.:
Dot. Ing. FABIO ALESSANDRINI



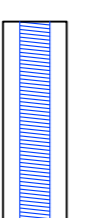
LEGENDA

OPERE DI DIFESA ESISTENTI:

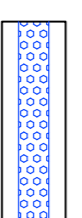
 Traccia della scogliera sommersa esistente - lavori di manutenzione straordinaria terminati nel Luglio 2016

INTERVENTI DI SOMMA URGENZA REALIZZATI DAL COMUNE MARZO 2018:

 Opere temporanee di difesa delle strutture balneari mediante realizzazione di scogliere radenti

 Opere temporanee di difesa delle strutture balneari mediante il posizionamento di blocchi in CLS

OPERE STAGIONALI DI DIFESA DELLE STRUTTURE LITORANEE ANNO 2018:

 Opere stagionali di difesa delle strutture balneari in sacchi in PP con rivestimento in TNT riempiti con ghiaia della battigia prelevata in sito

INTERVENTI DI RIPASCIMENTO DA ESEGUIRE:

 RIPASCIMENTO 1° LOTTO ESECUTIVO - completamento degli 8000m² totale con materiale da cava - autorizzato con DDPPF VAA n. 97 del 4/7/2018

 RIPASCIMENTO 1° LOTTO ESECUTIVO (PRIMA PERIZIA DI VARIANTE) 3254,50m² - materiale da cava - da autorizzare

 RIPASCIMENTO OTTENUTO DALLE ECONOMIE DERIVANTI DALL'O SCONTO IN SEDE DI GARA 1° LOTTO ESECUTIVO (SECONDA PERIZIA DI VARIANTE) - Volume integrativo di 4782,97m² - materiale da cava - da autorizzare

VOLUME TOTALE DEL RIPASCIMENTO 1° LOTTO 8000 + 3254,5466 + 4782,97 = 16037,52m²

 INTERVENTO DI RIPASCIMENTO 2° LOTTO 9648,50m² (40m/ln) materiale da cava - da autorizzare

